



Wirtschaftsland Nordrhein-Westfalen.

Kreativ und weltoffen

North Rhine-Westphalia – The Business State.

Creative and open to the world

Wirtschaftsland Nordrhein-Westfalen.

Kreativ und weltoffen

North Rhine-Westphalia – The Business State.

Creative and open to the world



Kreativ und weltoffen

Nordrhein-Westfalen ist eine Kulturlandschaft. Im Herzen des Landes liegt Europas größter Ballungsraum, unsere Metropolregion. Sie ist umgeben von und dicht vernetzt mit vielen kleineren Kraftzentren, in denen Kultur und Tradition ebenso zu Hause sind wie eine Vielzahl von höchst erfolgreichen Unternehmen, oft sogar von Weltrang.

Das Land und seine Wirtschaft schöpfen aus der Ressource „Kreativität“. Das gilt für die urbanen und kulturellen Zentren, das gilt aber auch für die Wirtschaft: Sie will nicht mit den billigsten, sondern mit den besten Lösungen überzeugen, mit dem Mut zum Experiment und mit der Suche nach neuen Antworten auf die globalen Herausforderungen.

Ein solcher wirtschaftlicher Erfolg ist immer auch eine kulturelle Leistung. Wir haben uns daher entschieden, in dieser Standortbroschüre Werke aus der renommierten Kunstsammlung des Landes und Arbeiten nordrhein-westfälischer Künstler zu zeigen – als Freiräume und Wegweiser auf ein pulsierendes, weltoffenes Land im Herzen Europas.

Christa Thoben, Ministerin für Wirtschaft, Mittelstand und Energie des Landes Nordrhein-Westfalen

Creative and open to the world

North Rhine-Westphalia is a landscape of culture. Europe's largest conurbation, our metropolitan region, is located in the heartland of our state, and is surrounded by and tightly interlinked with a large number of smaller centers of population, in which culture and tradition are just as much at home as a broad and diverse range of highly successful enterprises, many of them of world ranking.

The state and its economy benefit from and draw on the vital resource of creativity. This is true of the urban and cultural centers of our state, and also of industry: It convinces not with the cheapest but instead with the best solutions, with the courage of experimentation and the search for new responses to global challenges.

Such economic success is indisputably also a cultural achievement, which is why we have chosen to illustrate this locational brochure with works of art from the state's renowned collection, accompanied by examples of the creations of artists from North Rhine-Westphalia – to provide support and depth to our message, and as pointers to a pulsating federal state located at the very heart of Europe, but open to the whole world.

Christa Thoben, Minister of Economic Affairs and Energy of the State of North Rhine-Westphalia



Imi Knoebel, Bright Vision, 2001, Acryl auf Aluminium, 343,7 x 504 x 4,5 cm



Joseph Beuys, Capri-Batterie, 1985, Vitrine aus Messing und Glas, gelbe Glühbirne, Fassung mit Stecker, Zitrone, 131 x 82 x 45 cm

Ein Land holt auf

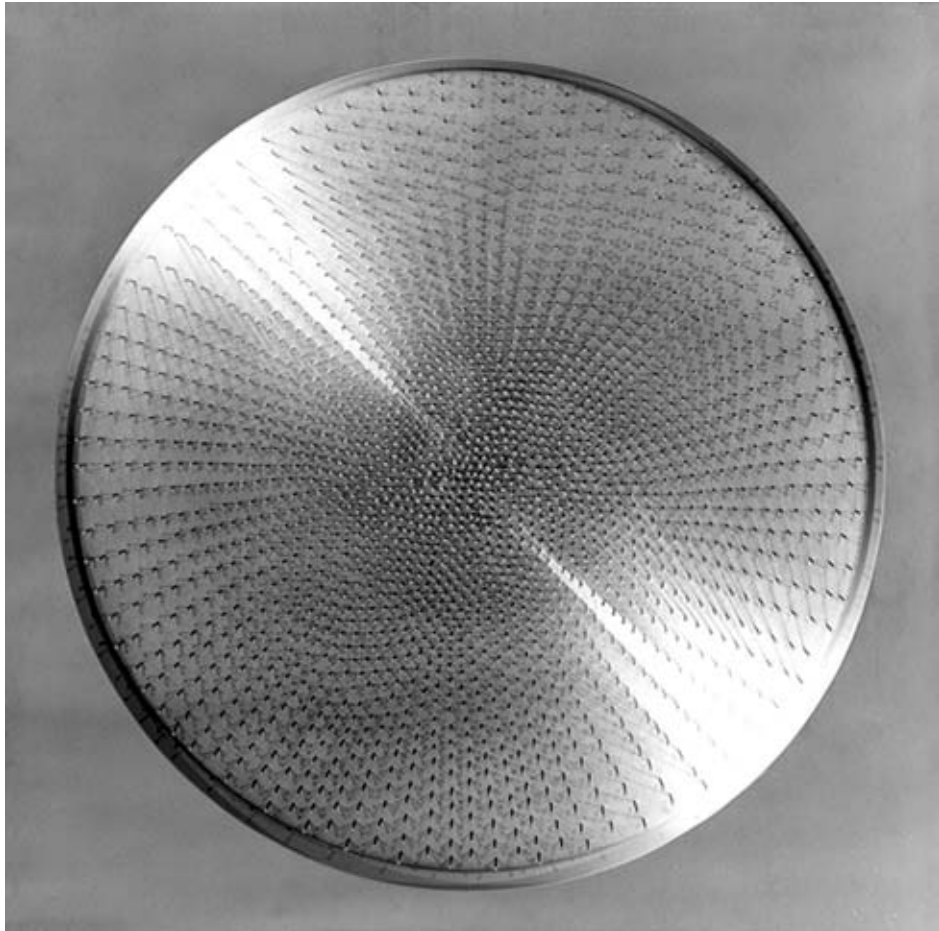
Am Standort Nordrhein-Westfalen passiert viel. Regelmäßig berichten führende Wirtschaftsinstitute davon, dass das ökonomische Zentrum Deutschlands wieder an Kraft gewinnt. Heimische Unternehmen geben ihrem Standort Bestnoten.

Mit dem Ausstieg aus dem subventionierten Steinkohlebergbau wendet sich das Land ganz der Zukunft zu. Durch den Aufbau von Clustern sollen Akteure auf Leitmärkten der Zukunft künftig beste Bedingungen entlang der kompletten Wertschöpfungsketten vorfinden. In folgenden Leitmärkten soll die Markt- und Branchenführerschaft erreicht werden: Gesundheit, Transport und Logistik, neue Werkstoffe und Produktionstechnologien, Energie und „Wissensintensive Produktion und Dienstleistungen“. www.wirtschaft.nrw.de

A state returns to the fore

There's a lot happening in North Rhine-Westphalia. Leading research institutes regularly report that the economic center of Germany is rapidly regaining strength. And: local enterprises award top marks to their location.

Following the discontinuation of subsidies for coal-mining, the state is now focused unerringly on the future. The establishment of enterprise clusters is intended to provide the participants on the leading markets of the future with the best possible conditions throughout the value chain. The market and industry leaders in the following sectors are to be accessed: Health, transport and logistics, innovative materials and production technologies, energy and knowledge-intensive production and services. www.wirtschaft.nrw.de



Günther Uecker, Lichtscheibe, Rotor, 1968, Nägel auf Holzscheibe, Glühlampen, Elektromotor, 150 x 150 x 28 cm

Made in NRW: Innovation und Industrie

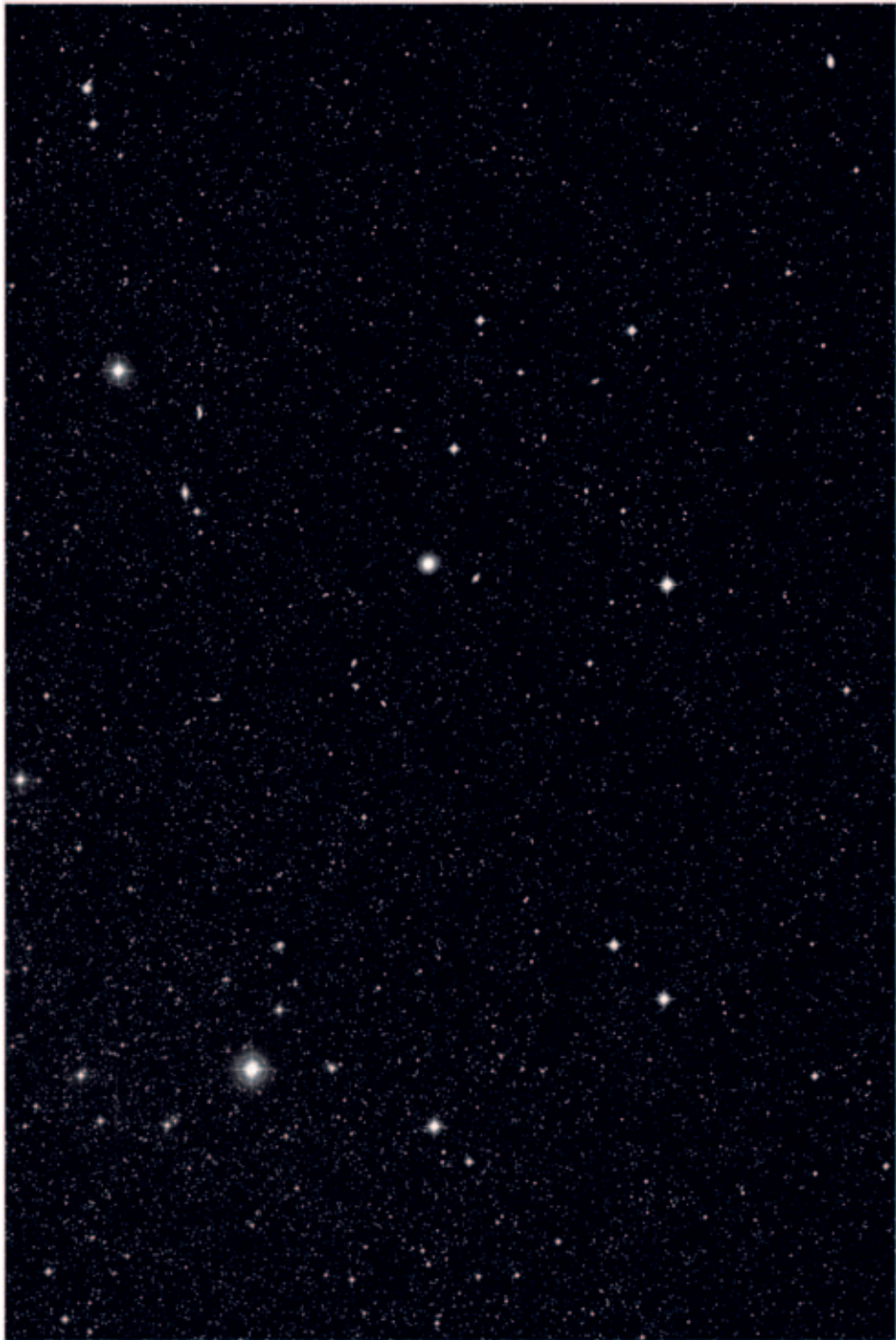
Tradition und Moderne sind für die Wirtschaft in Nordrhein-Westfalen keine Gegensätze. Im Gegenteil: Die klassischen Industrien wie Chemie, Maschinenbau oder Stahl sind ebenso Impulsgeber und Nutznießer von innovativen Technologien wie die Zukunftsbranchen Life Science, Biotechnologie oder IT. Gerade die Nähe von Industrie, Technologieunternehmen und Dienstleistungen macht in vielen Bereichen das Besondere des Standorts aus.

Die hohe Kompetenz im Bereich Werkstoffe und neue Materialien haben vor allem dem Ruhrgebiet den Ruf als Werkstoffschmiede Deutschlands eingebracht. Bei der Automobilproduktion und -forschung nimmt NRW ebenfalls eine starke Position ein. In Querschnittstechnologien wie der Nano- und Mikrosystemtechnik gehören Wissenschaftler und Hersteller aus Nordrhein-Westfalen zu den Vorreitern. Im Bergbau hat das Know-how der Region Tradition – die weltweit führenden Unternehmen der Bergbautechnik sitzen in NRW. Hier werden innovative Technologien zur effizienten Umwandlung und Nutzung von Energie entwickelt und eingesetzt, und auch die Umwelttechnik setzt mit innovativen Verfahren neue Maßstäbe.

Made in NRW: Innovation and industry

In North Rhine-Westphalia's economy, there is no contradiction between tradition and modernity: on the contrary, classical industries such as chemicals, mechanical engineering and steel stimulate and benefit from innovative technologies just as much as the new sectors of life sciences, biotechnology, future energy sources and IT. In many instances, it is precisely the close proximity of industry, technology enterprises and service-providers which give the state its special locational advantages.

Its long-established capabilities in the field of materials, including modern developments in this sector, have earned the Ruhr, in particular, the reputation of being Germany's No. 1 materials center. NRW also has a high ranking in motor-vehicle production and automotive research, and scientists and manufacturers from North Rhine-Westphalia are among the front-runners in technologies that contribute to developments in all fields, such as nano and microsystems engineering. Mining, of course, has a long tradition in the Ruhr region, and the world's leading mining-technology companies are still based here. Innovative technologies for efficient conversion and use of energy are developed and in many cases first applied in NRW, and environmental technologies are also setting new standards with innovative processes and solutions.



Thomas Ruff, 16h 20m/-45°, 1992, Farbfotografie, 260 x 185 cm

Konzerne von Weltruf ...

Wenn es um die Bedeutung als Wirtschaftszentrum geht, kann Nordrhein-Westfalen mit großen Namen aufwarten: 25 der 50 größten deutschen Unternehmen haben hier ihren Stammsitz. Darunter sind Konzerne von Weltrang wie die Deutsche Telekom, Bertelsmann, RWE, Deutsche Post, ThyssenKrupp, Bayer, Henkel und E.ON.

Nordrhein-Westfalen ist das wichtigste Handelszentrum Europas. Gut die Hälfte der größten Handelsfirmen in Deutschland haben hier ihre Zentrale, darunter die Metro Group, Rewe und Aldi.

Auch als Messestandort ist Nordrhein-Westfalen ein Schwergewicht: Mehr als 100 internationale Leitmesse wie die „photokina“, die „CPD“ (Mode), die „MEDICA“, die „drupa“ (Druck und Medien) oder die internationale Ernährungsmesse „anuga“ sind hier zu Hause. Rund 5,6 Millionen Besucher zählten die Messegesellschaften in Köln, Düsseldorf, Dortmund und Essen alleine im Jahr 2005. Die Welt ist eben gerne zu Gast in Nordrhein-Westfalen.

Global players ...

North Rhine-Westphalia can point to a whole series of famous names to demonstrate its importance as a center for business and industry: Twenty-five of Germany's largest corporations are based here, including global leaders such as Deutsche Telekom, Bertelsmann, RWE, Deutsche Post, ThyssenKrupp, Bayer, Henkel and E.ON. In addition, North Rhine-Westphalia is a trade focus at the center of the European Union. More than half of Germany's largest wholesaling and retailing companies have their headquarters here, including Metro Group, REWE and Aldi.

North Rhine-Westphalia is also a leading location for trade-fairs and exhibitions: more than one hundred of the world's most important fairs, such as the “photokina”, the “CPD” (fashion), the “MEDICA” (medicine and health care), the “drupa” (printing and media) and the “anuga” international food fair are held here. The statistics of the Cologne, Düsseldorf, Dortmund and Essen fair and exhibition organizers indicate 5.6 million visitors in 2005 alone, illustrating North Rhine-Westphalia's popularity as a venue.



Thomas Schütte, Große Geister (Nr. 15, Nr. 4), 1999/1998, Gussstahl, Höhe je 250 cm

... und heimliche Weltmeister

Kleine und mittlere Unternehmen spielen eine bedeutende Rolle in Nordrhein-Westfalen. Gut 99 Prozent aller Betriebe im Land zählen zum Mittelstand – der damit ein starkes Rückgrat der Wirtschaft ist. Die rund 723.000 mittelständischen Firmen erwirtschaften knapp die Hälfte der Bruttowertschöpfung in NRW, beschäftigen quer durch alle Branchen gut 70 Prozent der Arbeitnehmerinnen und Arbeitnehmer und bieten die meisten Ausbildungsplätze an.

Was kaum einer weiß: Unter den mittelständischen Firmen in NRW gibt es zahlreiche so genannte heimliche Weltmeister. Das sind Unternehmen, die in ihren Bereichen Weltmarktführer sind, wie der Landmaschinenhersteller Claas aus dem ostwestfälischen Harsewinkel oder Zwilling aus Solingen, Markenname für Kochmesser rund um den Globus. Viele dieser "Hidden Champions" sind familiengeführt – zum Teil über mehrere Generationen hinweg. Tradition und Innovation, Standorttreue und Exportweltmeisterschaft – die Familienunternehmen aus Nordrhein-Westfalen zeigen, dass jeweils beides funktioniert.

... and hidden champions

Small and medium-sized enterprises play an important role in North Rhine-Westphalia. At least 99 percent of all companies in our state fall into this category, which thus provides a strong basis for the regional economy. The around 723,000 small and medium-sized enterprises are responsible for very nearly 50 percent of gross added value in North Rhine-Westphalia, employing more than 70 percent of the total workforce in all sectors of industry and providing the majority of training opportunities.

And, a scarcely known fact: North Rhine-Westphalia's range of small and medium-scale enterprises includes numerous so-called "low-profile world champions" – companies that are world leaders in their fields, such as agricultural-machinery producer Claas, at Harsewinkel, in eastern Westphalia, and Zwilling, in Solingen, a name known around the globe for high-quality cutlery. Not a few of these "hidden champions" have been family-managed for generations. Tradition and innovation, strong local ties and export leaders – North Rhine-Westphalia's family-owned enterprises are the living proof that it works.



Roy Lichtenstein, Big Painting No. 6, 1965, Öl und Magna auf Leinwand, 233 x 328 cm

Internationale Drehscheibe

Jeder vierte Euro, den ausländische Firmen in Deutschland investieren, fließt nach Nordrhein-Westfalen. Mittlerweile haben 7.500 Unternehmen aus dem Ausland einen Sitz oder eine Vertretung an Rhein und Ruhr, darunter Vodafone, Ford, Shell, Fuji Photo Film und Nokia. Wichtigste Investorenländer sind traditionell die Niederlande, die USA, Frankreich und Japan.

Nordrhein-Westfalen ist der größte Absatz- und Beschaffungsmarkt in Europa. Von hier aus sind innerhalb eines Tages 150 Millionen Verbraucher mit dem LKW erreichbar – das ist fast ein Drittel aller Einwohner der EU. Von drei internationalen Flughäfen ist jede europäische Metropole in maximal drei Stunden zu erreichen. 120 Häfen, darunter Europas größter Binnenhafen in Duisburg, garantieren Transportverbindungen in alle Welt. Auch deshalb haben internationale Logistik-Konzerne ihre europäischen Knotenpunkte in NRW eingerichtet. Die Bedeutung als internationale Drehscheibe zeigt sich in der Handelsbilanz: Mit 171 Milliarden Euro wurde 2006 fast ein Viertel aller von Deutschland importierten Waren nach NRW geliefert. Von den deutschen Exporten stammten 18 Prozent (160 Milliarden Euro) aus Nordrhein-Westfalen.

An international hub

A quarter of all foreign investment in Germany is made in North Rhine-Westphalia. Some 7,500 foreign companies now have their home or branch offices in this state, including Vodafone, Ford, Shell, Fuji Photo Film and Nokia. The leading source countries have traditionally been the Netherlands, the USA, France and Japan. North Rhine-Westphalia is Europe's largest sales and procurement market. 150 million consumers – practically a third of all EU residents – are within a day's delivery range by road, and all the major cities of Europe can be reached within three hours from the state's three international airports. 120 ports, including Europe's largest inland harbour, at Duisburg, provide shipping links to the world, one of the many factors which have led international logistics corporations to base their European operations in North Rhine-Westphalia. The state's importance as an international focus of commerce is also illustrated by the balance of trade: Practically one quarter of all imports to Germany in 2006 went to NRW, a volume of some 171 billion Euro, and 18 percent (160 billion Euro) of German exports originated from this state.

Donald Judd, Untitled, 1989, Aluminium, gebogen, verzinkt und farbig gespritzt, Eisen, galvanisiert, 150 x 165 x 750 cm



Gezielte Unterstützung

Investoren und Unternehmer finden in Nordrhein-Westfalen nicht nur ideale Rahmenbedingungen, sondern auch besten Service: Ansprechpartner für ausländische Investoren ist die Landesgesellschaft NRW.INVEST. Sie hilft bei der Suche nach dem optimalen Standort, gibt Antworten auf alle relevanten Fragen, knüpft Kontakte zu wichtigen Gesprächspartnern oder Netzwerken und unterstützt bei Genehmigungsverfahren. Als zentrale Förderbank des Landes ist die NRW.BANK die erste Anlaufstelle in Finanzierungsfragen für Investoren, Gründerinnen und Gründer sowie bereits bestehende Unternehmen. Und die Außenwirtschaftsgesellschaft NRW.International hilft den Unternehmen dabei, internationale Märkte zu erschließen. www.nrw-bank.de; www.nrwinvest.com; www.nrw-export.de

Systematic support

Investors and entrepreneurs are attracted to North Rhine-Westphalia not only by its ideal business conditions, but also by the optimum service available: State corporation NRW.INVEST is the contact for foreign investors, assisting in finding the best location and providing answers to all relevant questions, links to important contacts and networks, and support in approval procedures. NRW.BANK, the state's central promotional bank, is the first port of call on all issues concerned with financing for investors, prospective entrepreneurs, and existing businesses. Finally, NRW.International, the state's foreign trade organization, assists enterprises in entering international markets. www.nrw-bank.de; www.nrwinvest.com; www.nrw-export.de



Katharina Grosse, Ohne Titel, 2002, Acryl auf Leinwand, 310 x 650 cm

Energieland Nummer 1

Nordrhein-Westfalen ist das Zentrum der europäischen Energiewirtschaft und führend bei der Ressourcen schonenden Nutzung von Kohle, Öl und Gas. Der Know-how-Vorsprung bei der hoch effizienten Kraftwerkstechnik zeigt sich etwa im modernsten Braunkohlekraftwerk in Niederaußem. Dank der optimierten Anlagentechnik konnte dort der Ausstoß von Schadstoffen um gut ein Drittel im Vergleich zu herkömmlichen Kraftwerken gesenkt werden. Weitere milliardenschwere Investitionen der Industrie werden in den nächsten Jahren dafür sorgen, dass NRW weltweit Vorreiter bei der effizienten Nutzung der primären Energieträger bleibt und damit einen wichtigen Beitrag zum Klimaschutz leistet.

Auch bei den erneuerbaren Energien nimmt das Land international eine Spitzenstellung ein. Richtung weisende Forschungsprojekte in der Entwicklung von Geothermie, Photovoltaik und Solarthermie, Biomasse- oder der Brennstoffzellentechnik sorgen für die Energieversorgung der Zukunft. www.energieagentur.nrw.de

Energy State No. 1

North Rhine-Westphalia is the center of the European energy industry and the leader in the resources-conserving utilization of coal, oil and gas. Its know-how lead in high-efficiency power generation systems is demonstrated, for example, by the ultra-modern lignite-fired power-generating plant at Niederaussem. Optimized plant engineering made it possible here to cut pollutant emissions by over a third compared to conventional power plants. Further multi-billion Euro investments in the next few years will ensure that NRW remains the world leader in efficient use of primary energy sources, making a significant contribution to the protection of the earth's atmosphere.

North Rhine-Westphalia also has a top world ranking in renewable energy. Groundbreaking research projects in the development of geothermal and solar systems, photovoltaics, biomass and fuel-cell technology are the guarantee of the energy supplies of the future. www.energieagentur.nrw.de

Mario Merz, Hoarded centuries to pull up a mass of algae and perls (Ezra Pound), 1983.

Metall, Glas, Drähte, Schwefel, Neonschriften, Höhe 217 cm, Durchmesser 400 cm



Raum für neue Ideen

Mehr Raum für Kreativität und Eigeninitiative – auch das zählt zu den Markenzeichen des Wirtschaftsstandortes NRW. Denn die Landesregierung will mehr Menschen ermutigen, den Weg in die Selbstständigkeit zu gehen.

In STARTERCENTERN bekommen Gründerinnen und Gründer schon bald in jeder Region qualifizierte Beratung aus einer Hand sowie kompetente Hilfe bei Gewerbeanmeldung und anderen Formalitäten. Speziell auf innovative Existenzgründungen zugeschnittene Förderangebote helfen beim Start von High-Tech-Unternehmen – und tragen dazu bei, die Arbeitsplätze von morgen zu schaffen. Beim Go! Gründungsnetzwerk NRW, einer Gemeinschaftsinitiative von Land und Wirtschaft, stehen Experten für alle Fragen rund um die Selbstständigkeit bereit und helfen, die eigene Firma erfolgreich aufzubauen. www.go.nrw.de

Room for new ideas

More space for creativity and initiative – this, too, is one of the hallmarks of NRW as a business location. The government of the state has an established policy of encouraging more people to set up their own businesses.

In the near future, STARTERCENTERS in every region of the state will provide prospective entrepreneurs with highly competent single-source assistance in registering a business and other formalities. Programs aimed specifically at promoting the setting-up of innovative enterprises will help in the establishment of high-tech companies, and play a vital role in creating the jobs of the future. The “Go! Business-Start-Up Network NRW”, a joint public + private initiative by the state and industry, provides expert advice on all matters concerning self-employment and assistance in setting-up a business successfully. www.go.nrw.de



Thomas Ruff, Substrat 2 I, 2002, Inkjet auf Papier, 240 x 190 cm

Wissen schafft Zukunft

Nordrhein-Westfalen investiert in Wissen, den wichtigsten Rohstoff des Landes für Innovation, für Wachstum und zukunftssichere Arbeitsplätze.

Das Land verfügt über die dichteste Wissens- und Forschungslandschaft Europas: An 59 Hochschulen studieren 470.000 Nachwuchstalente der Wissenschaft und Fachkräfte von morgen. Mehr als 50 außeruniversitäre Einrichtungen und rund 100 An-Institute bieten ausgezeichnete Forschungsbedingungen. NRW will Wissenschaft und Forschung ein Maß an Gestaltungs- und Entfaltungsfreiheit eröffnen, das international jedem Vergleich standhält.

Klare Schwerpunkte und der Ausbau von Exzellenz in der Spitzenforschung werden das Forschungsprofil des Standortes schärfen. Denn starke Wissenschaft und exzellente Forschung sind Nordrhein-Westfalens wichtigstes Zukunftskapital. www.innovation.nrw.de

Knowledge shapes the future

North Rhine-Westphalia invests in knowledge, the state's most essential ingredient in promoting innovation, economic growth and secure, future-orientated jobs.

North Rhine-Westphalia boasts the most intensive knowledge and research landscape in Europe: 470,000 young men and women, the researchers and business people of tomorrow, study at the state's fifty-eight universities. In addition, excellent conditions for research exist at more than fifty non-university research facilities and around one hundred affiliated institutions. NRW offers to science and research an autonomy and a scope for development that stand up without difficulty to international comparison.

Clearly defined emphases and the promotion of excellence at top-research level focus the state's research profile even more sharply, in the knowledge that flourishing and well-supported scientific activity and world-ranking research are North Rhine-Westphalia's most essential asset for future security and development.

www.innovation.nrw.de



Andy Warhol, Big Torn Campbell's Soup Can (Black Bean), 1962. Acryl auf Leinwand, 183 x 137 cm

Standort für Kreative

Kreative Talente leben besonders gerne in Nordrhein-Westfalen. Rund 1.000 Werbeagenturen haben ihren Sitz in der deutschen Werbehochburg Düsseldorf. Auch in Sachen Mode gibt die Metropole den Ton an, hier findet mit der „CPD“ die weltweit größte Modemesse statt, hier gibt es eine in dieser Konzentration einmalige Szene von Designern, Künstlern, Fotografen und Agenturen, die rund um Mode, Kunst und Design ihr Geld verdienen. Wenn vom Hollywood am Rhein die Rede ist, dann sind die europaweit größten Studiokapazitäten für Film- und Fernsehproduktionen in Hürth bei Köln gemeint. Die Rheinschiene ist zudem der führende Kunsthandelsplatz in Deutschland – nur einige Beispiele für die große Bandbreite der Kreativwirtschaft in Nordrhein-Westfalen.

NRW – center of creativity

North Rhine-Westphalia is a major center for creative people. Around one thousand advertising agencies have their headquarters in Düsseldorf, Germany's PR capital. This city also sets the trend in fashion, hosting the world's largest and most important fashion fair, the "CPD". The state capital is also without parallel in the number and variety of agencies, designers, artists and photographers employed in the fields of fashion, art and design. And if you hear people talking about "Hollywood on the Rhine", they're referring to the film and television studios at Hürth near Cologne, the largest in Europe. The Rhineland cities of Cologne and Düsseldorf are also home to Germany's leading art market – and these are only a few examples of North Rhine-Westphalia's extremely varied and diverse creative life.



Thomas Struth, Paradise 9 (Xi Shuang Banna), Provinz Yunann / China, 1999, C-Print, 269,4 x 339,4 cm

Ziel für Reiselustige

Auch Erlebnishungrige, Erholungssuchende, Aktiv-Urlauber und Naturfreunde kommen voll auf ihre Kosten. Neben einer herausragenden Kulturlandschaft bietet Nordrhein-Westfalen ein breites Freizeit- und Erholungsangebot. Das Land entwickelt sich deshalb immer mehr zu einem Magneten für Touristen und Städtereisende. Im Jahr 2006 wurden 39,3 Millionen Übernachtungen gezählt, Tendenz steigend. Und mit dem Kölner Dom steht die Nummer eins der deutschen Touristenattraktionen im Rheinland. Sechs Millionen Menschen besuchen jedes Jahr die Kathedrale. Die Wahl Essens zur Kulturhauptstadt Europas 2010 ist eine glänzende Gelegenheit für die Menschen und die Wirtschaft in der Metropole Ruhr, der Welt zu zeigen, welche Kraft und Kreativität in dieser Region steckt.

www.nrw-tourismus.de

An increasingly popular tourist destination

New experiences and insights, rest and recuperation, active vacations and the peace of nature – just a few of the many contrasting attractions of North Rhine-Westphalia. The state's second-to-none cultural life is complemented by a vast range of leisure and recreational activities, the reason behind NRW's increasing popularity with tourists, for both weekend trips and longer stays. The state's hotel trade reported 39.3 million bednights in 2006, and the upward trend continues. In addition, the state includes Germany's No. 1 tourist attraction, Cologne Cathedral, with six million visitors every year. The selection of Essen as European Capital of Culture for 2010 also provides the Ruhr's people and industry with an outstanding opportunity to demonstrate the innovative strength and creativity of their region. www.nrw-tourismus.de



Jackson Pollock, Number 32, 1950, Duco auf Leinwand, 269 x 457,5 cm

Aktiv für den Wirtschaftsstandort NRW

Das Ministerium für Wirtschaft, Mittelstand und Energie (MWME) schafft optimale Rahmenbedingungen für die Wirtschaft und trägt dazu bei, Nordrhein-Westfalen als attraktiven und innovativen Wirtschaftsstandort zu stärken. Es ist aber auch Anlaufstelle für Existenzgründer, Unternehmen und Investoren.

Das Ministerium ist zuständig für ■ Wirtschafts- und Strukturentwicklung ■ Außenwirtschaft ■ Mittelstand ■ Branchen und Cluster ■ Energie, Bergbau und Klimaschutz ■ Landesentwicklung und Raumplanung. Das MWME ist zudem Landeskartellbehörde.

Weitere Informationen zu den Aufgaben des Wirtschaftsministeriums: www.wirtschaft.nrw.de

Active business promotion in NRW

North Rhine-Westphalia's Ministry of Economic Affairs and Energy (MWME) is responsible for creating best possible background conditions for industry and commerce and is there to assist in strengthening NRW's innovative strengths and locational attractions. In addition, the Ministry is also the first contact and coordinator for prospective businessmen (and women), enterprises and investors.

The Ministry is responsible for ■ Economic and structural development ■ External trade and contacts ■ Small and medium-scale enterprise ■ Industrial diversity and enterprise clusters ■ Energy, mining and climate ■ Development and planning at state and regional level.

The MWME is also the state's Monopolies [Anti-Trust] Commission.

For more detailed information on the various functions of the Economics Ministry, visit: www.economy.nrw.de

Gute Kontakte

Ministerium für Wirtschaft, Mittelstand und Energie des Landes Nordrhein-Westfalen

Telefon +49 (0) 211 837 02

E-Mail: poststelle@mwme.nrw.de

www.wirtschaft.nrw.de

www.economy.nrw.de

Die Landesregierung Nordrhein-Westfalen

www.nrw.de

NRW.INVEST GmbH

Tel. +49 (0) 211 13 00 00

www.nrwinvest.com

Gewerbeflächen in NRW

www.germansite.de

Bürger- und ServiceCenter NRW

Telefon 01803 100 110 (9 Cent/Minute)

www.call-nrw.de

NRW-Service von A-Z

www.service.nrw.de

Go! Das Gründungsnetzwerk NRW

www.go.nrw.de

Service Center Mittelstand

Telefon 0180 130 130 0 (zum Ortstarif)

NRW-Außenwirtschaft

www.nrw-export.de

NRW.BANK

www.nrw-bank.de

EnergieAgentur.NRW

www.energieagentur.nrw.de

Tourismus in NRW

www.nrw-tourismus.de

Die Historie des Landes

www.geschichte.nrw.de

Useful contacts

Ministry of Economic Affairs and Energy of the State of North Rhine-Westphalia

Telephone +49 (0) 211 837 02
E-Mail: poststelle@mwme.nrw.de
www.wirtschaft.nrw.de
www.economy.nrw.de

The Government North Rhine-Westphalia

www.nrw.de

NRW.INVEST GmbH

tel. +49 (0) 211 13 00 00
www.nrwinvest.com

Industrial/commercial sites in NRW

Gewerbeflächen in NRW
www.germansite.de

Economic Development Corporation NRW

Gesellschaft für Wirtschaftsförderung
Nordrhein-Westfalen mbH
Telephone +49 (0) 211 13 00 00
www.gfw-nrw.de

Citizens' and service centre

Bürger- und ServiceCenter NRW
Telephone (01803) 100 110 (9 Cent/Minute)
www.call-nrw.de

NRW Service from A-Z

www.service.nrw.de

Go! The Business Start-up Network NRW

Go! Das Gründungsnetzwerk NRW
www.go.nrw.de

Small and medium-sized business service centre

Service Center Mittelstand
Telephone (0180) 130 130 0 (local call within Germany)

Foreign-trade promotion organization

NRW Außenwirtschaft
www.nrw-export.de

NRW.BANK

www.nrw-bank.de

NRW energy agency

EnergieAgentur NRW
www.energieagentur.nrw.de

Tourism in NRW

www.nrw-tourismus.de

History of the State of North Rhine-Westphalia

Die Historie des Landes
www.geschichte.nrw.de

NRW auf einen Blick

	NRW	Anteil in D
Einwohner	18,040 Mio.	21,9 %
Fläche	34.085 qkm	9,5 %
Bevölkerungsdichte	530 Einwohner/qkm	
Erwerbstätige	8,5 Mio.	21,7 %
Bruttoinlandsprodukt (BIP)	501,7 Mrd. Euro	21,7 %
BIP/Erwerbstätiger	59.202 Euro	
Exporte	160,4 Mrd. Euro	17,9 %
Import	170,9 Mrd. Euro	23,3 %
Ausländische Direktinvestitionen in NRW	101,4 Mrd. Euro	26,0 %

Quelle: Landesamt für Datenverarbeitung und Statistik NRW (2006; bei ausländischen Direktinvestitionen, Deutsche Bundesbank, 2005)

Infrastruktur in NRW

Straßennetz	29.700 km
davon Autobahnen	2.200 km
davon Bundesstraßen	5.100 km
Schienennetz	8.000 km
Internationale Flughäfen	3
Wasserstraßen	720 km
Binnenhäfen	120

Quelle: Ministerium für Bauen und Verkehr NRW (2006)

North Rhine-Westphalia at a glance

	NRW	Percentage of German total
Population	18.040 million	21,9 %
Area	34,085 km ²	9,5 %
Population density	530 per km ²	
Persons in employment	8.5 million	21,7 %
Gross Domestic Product (GDP)	501.7 billion Euro	21,7 %
per capita GDP	59,202 Euro	
Exports	160.4 billion Euro	17,9 %
Imports	170.9 billion Euro	23,3 %
Direct foreign investments	101.4 billion Euro	26,0 %

Source: NRW Statistical Office (Information status: 2006; foreign investments: Deutsche Bundesbank; Information status: 2005)

Transport infrastructure in NRW

Road network	29,700 km
of which motorways	2,200 km
of which trunk roads	5,100 km
Railway network	8,000 km
International airports	3
Inland waterways	720 km
Inland ports	120

Quelle: Ministry for Building and Transport of the State of North Rhine-Westphalia (Information status: 2006)

Herausgeber Published by

Ministerium für Wirtschaft, Mittelstand und Energie
des Landes NRW, Haroldstraße 4,
D-40213 Düsseldorf, www.wirtschaft.nrw.de

Gestaltung Design

Prof. Uwe Loesch, Arbeitsgemeinschaft für visuelle und
verbale Kommunikation, Mettmanner Straße 25,
D-40699 Erkrath, www.uweloesch.de

Produktion Production

ergo Unternehmenskommunikation GmbH & Co. KG,
Hansaring 55, D-50670 Köln, www.ergo-pr.de

Titelseite Cover

Norbert Kricke, Raumplastik Große Mannesmann,
1958-1961, Edelstahl, 700 cm hoch

Fotonachweis Photo credits

Walter Klein, Düsseldorf: S. 12, 14, 16, 22, 26 / Achim
Kukulies: S. 11 / Thomas Ruff: S. 8, 20 / Thomas Struth: S. 24
Trotz Recherche war es nicht in allen Fällen möglich, die
Fotografen ausfindig zu machen.

Bildeigentümer Artworks owned by Kunstsammlung

Nordrhein-Westfalen, Düsseldorf S. 2, 4, 6, 8, 10, 12, 14, 16,
18, 20, 22, 24, 26 / Museum Kunst Palast, Düsseldorf, S. 6

Bildnachweis Copyright © für die abgebildeten Werke von
**Joseph Beuys, Katharina Grosse, Imi Knoebel, Roy
Lichtenstein, Thomas Ruff, Thomas Schütte** bei der VG
Bild-Kunst, Bonn 2007 / **Donald Judd** bei der Art Judd
Foundation. Licensed by VAGA, NY, VG Bild-Kunst, Bonn
2007 / **Jackson Pollock** bei der Pollock-Krasner Foundation,
VG Bild-Kunst, Bonn 2007 / **Norbert Kricke** bei Sabine
Kricke-Güse / Kricke-Archiv, 2007 / **Thomas Struth** bei
Thomas Struth, 2007 / **Günther Uecker** bei Günther Uecker,
2007 / **Andy Warhol** bei Andy Warhol Foundation/ ARS,
NY/ TM Licensed by Campbell's Soup Co., All rights
reserved, 2007

© Mai 2007 / MWME 0023

Diese Druckschrift wird im Rahmen der Öffentlichkeitsarbeit der Landesregierung
Nordrhein-Westfalen herausgegeben. Sie darf weder von Parteien noch von Wahl-
werbbern oder Wahlhelfern während eines Wahlkampfs zum Zwecke der Wahlwer-
bung verwendet werden. Dies gilt für Landtags-, Bundestags- und Kommunalwahl-
en sowie auch für die Wahl der Mitglieder des Europäischen Parlaments.
Missbräuchlich sind insbesondere die Verteilung auf Wahlveranstaltungen, an In-
formationsständen der Parteien sowie das Einlegen, Aufdrucken oder Aufkleben
parteipolitischer Informationen oder Werbemittel. Untersagt ist gleichfalls die
Weitergabe an Dritte zum Zwecke der Wahlwerbung. Eine Verwendung dieser
Druckschrift durch Parteien oder sie unterstützende Organisationen ausschließ-
lich zur Unterrichtung ihrer eigenen Mitglieder bleibt hiervon unberührt. Unab-
hängig davon, wann, auf welchem Wege und in welcher Anzahl diese Schrift dem
Empfänger zugegangen ist, darf sie auch ohne zeitlichen Bezug zu einer bevorste-
henden Wahl nicht in einer Weise verwendet werden, die als Parteinahme der Lan-
desregierung zugunsten einzelner politischer Gruppen verstanden werden könnte.

**Ministerium für Wirtschaft,
Mittelstand und Energie
des Landes Nordrhein-Westfalen**

Haroldstraße 4, D-40213 Düsseldorf

www.wirtschaft.nrw.de