

Ruhrverband
 Talsperrenbetrieb Süd
 Betriebsgruppe Biggetalsperre
 Birkenfeld 9
 57439 Attendorn-Neulisternohl
 www.ruhrverband.de

Motoren auf
 der Listertalsperre
 nicht gestattet.

Legende

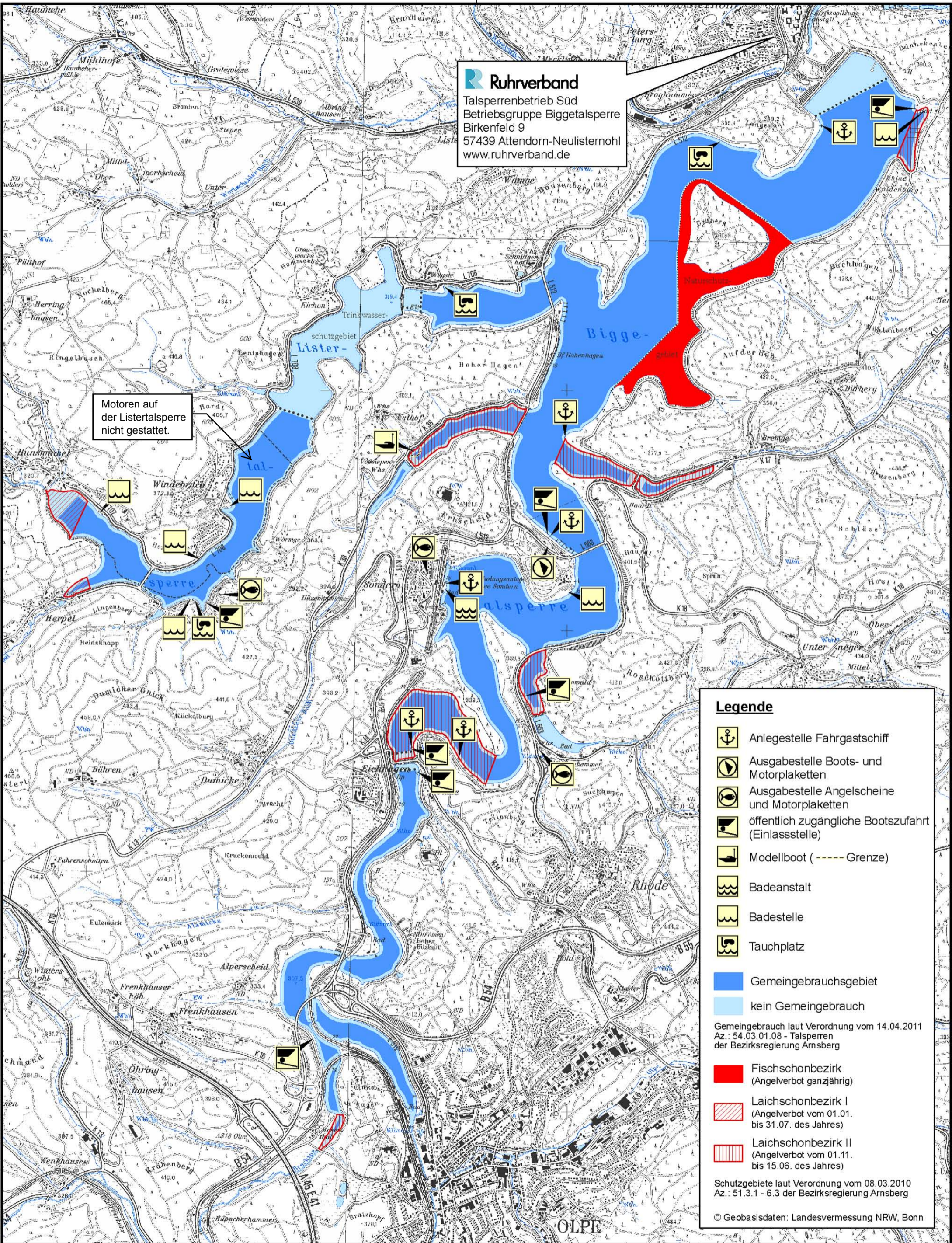
- Anlegestelle Fahrgastschiff
- Ausgabestelle Boots- und Motorplaketten
- Ausgabestelle Angelscheine und Motorplaketten
- öffentlich zugängliche Bootszufahrt (Einlassstelle)
- Modellboot (--- Grenze)
- Badeanstalt
- Badestelle
- Tauchplatz
- Gemeingebrauchsgebiet
- kein Gemeingebrauch

Gemeingebrauch laut Verordnung vom 14.04.2011
 Az.: 54.03.01.08 - Talsperren der Bezirksregierung Arnsberg

- Fischschonbezirk (Angelverbot ganzjährig)
- Laichschonbezirk I (Angelverbot vom 01.01. bis 31.07. des Jahres)
- Laichschonbezirk II (Angelverbot vom 01.11. bis 15.06. des Jahres)

Schutzgebiete laut Verordnung vom 08.03.2010
 Az.: 51.3.1 - 6.3 der Bezirksregierung Arnsberg

© Geobasisdaten: Landesvermessung NRW, Bonn



Maßstab: 1 : 27.500
 Datum: 30.04.2011

**Bigge- und Listertalsperre
 Freizeitkarte**

Datei: Freizeitkarten.mxd