

1. Straftaten/Aufklärungsquote

In Oberhausen wurden im Jahr 2004

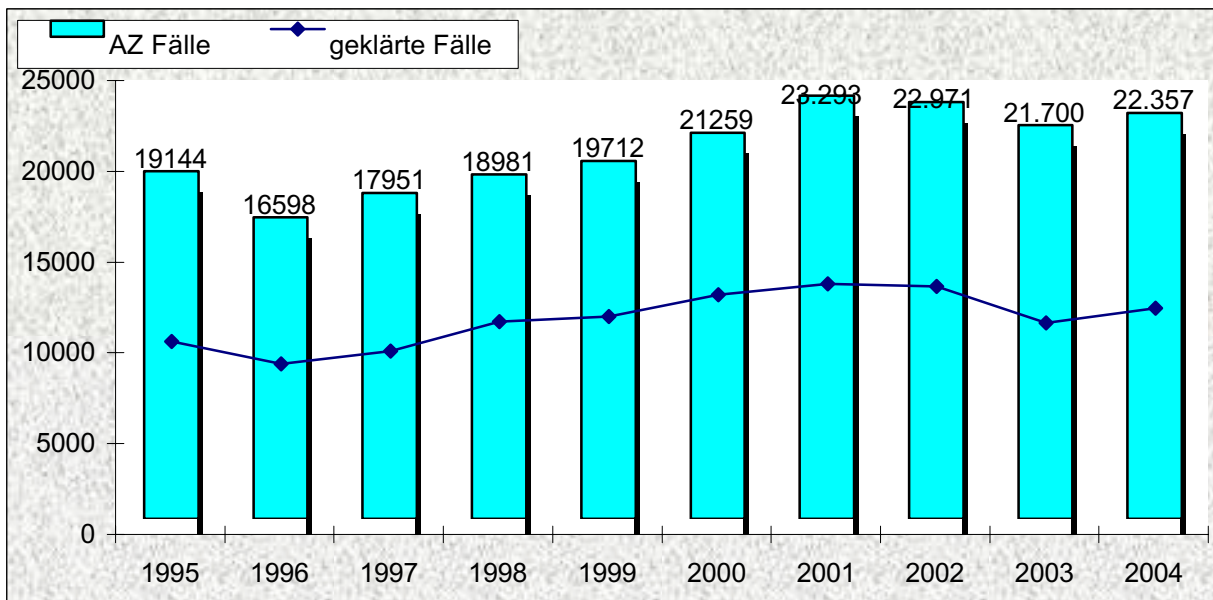
22.357 Straftaten (+3,03%) erfasst (Land NRW +2,25%).

Die Aufklärungsquote ist mit

51,93% (+2,19%) gestiegen (Land NRW 47,85%).

Entwicklung der Kriminalität in Oberhausen

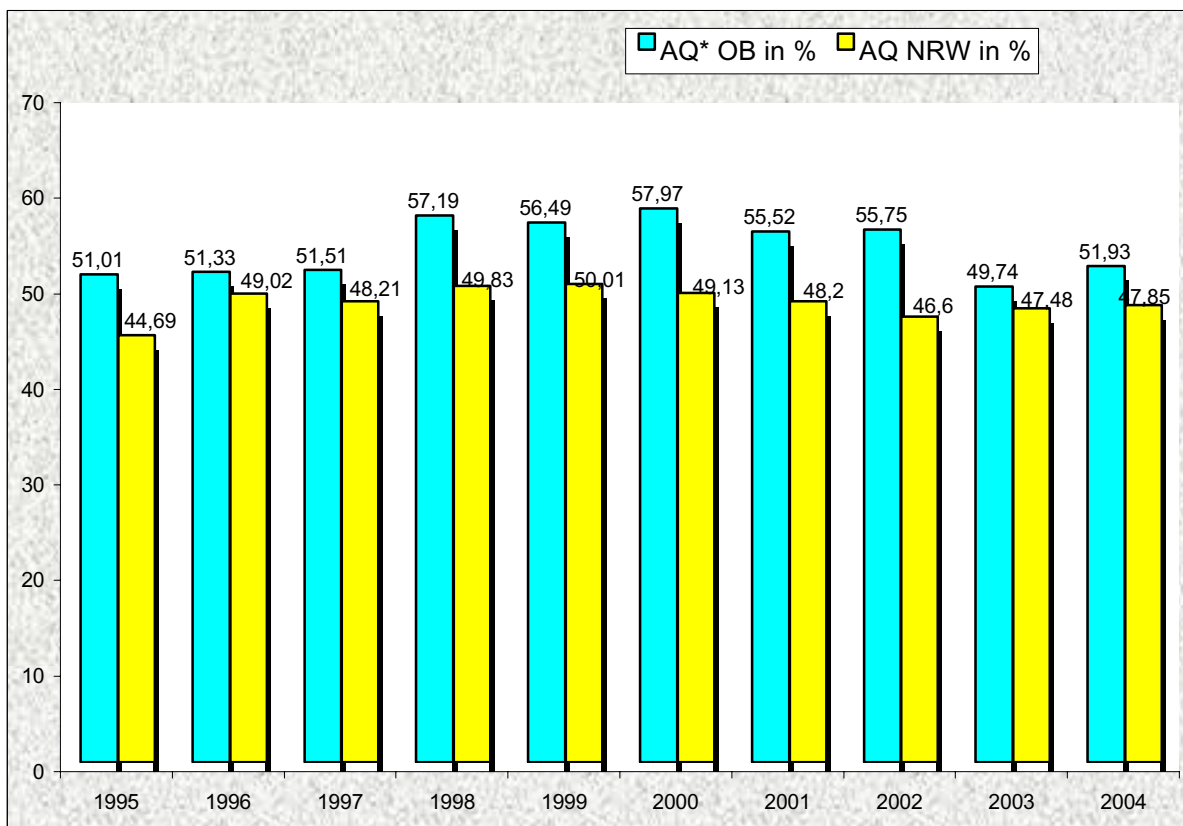
	1995	1996	1997	1998	1999	2000	2001	2002	2003	2004
AZ Fälle	19144	16598	17951	18981	19712	21259	23.293	22.971	21.700	22.357
Veränderung Vorjahr	-48	-2.546	1.353	1.030	731	1.547	2.034	-322	-1.271	657
	-0,25 %	-13,30 %	8,15 %	5,74 %	3,85 %	7,85 %	9,57 %	-1,38 %	-5,53 %	3,03 %
geklärte Fälle	9766	8519	9228	10856	11135	12324	12933	12807	10793	11611
AQ	51,01%	51,33%	51,41%	57,19%	56,49%	57,97%	55,52%	55,75%	49,74%	51,93%



Vergleich AQ Oberhausen zur AQ Land NRW

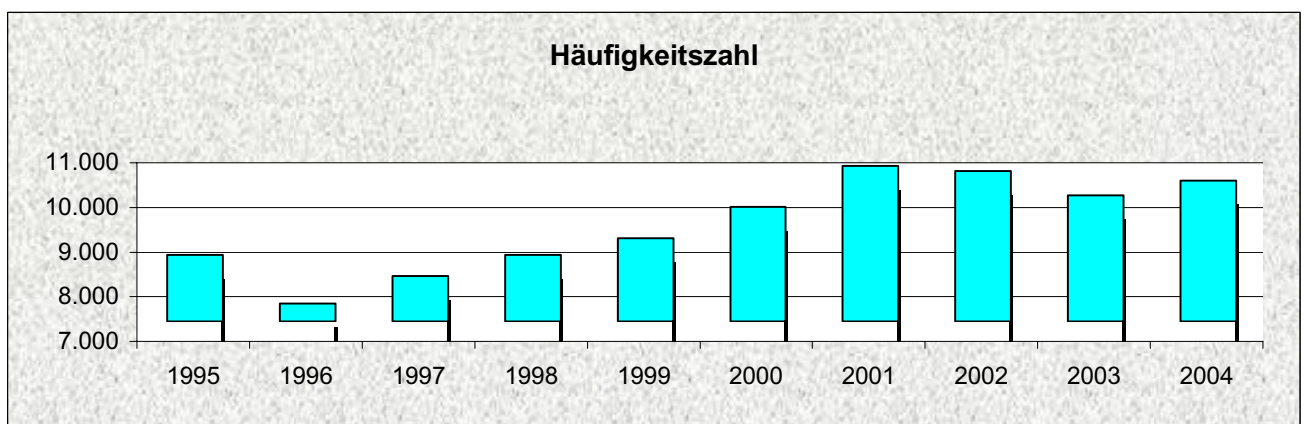
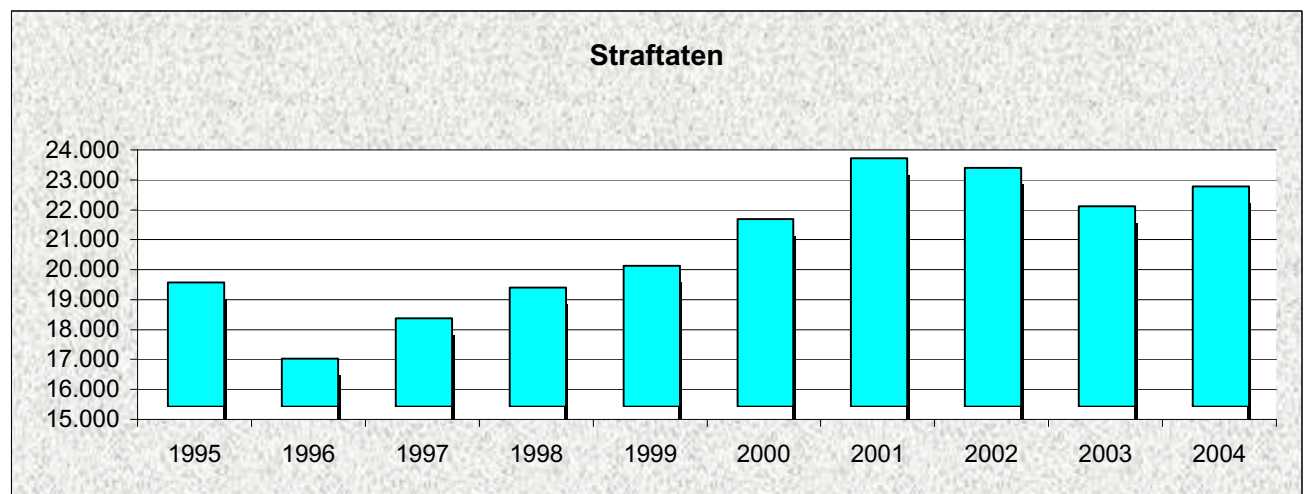
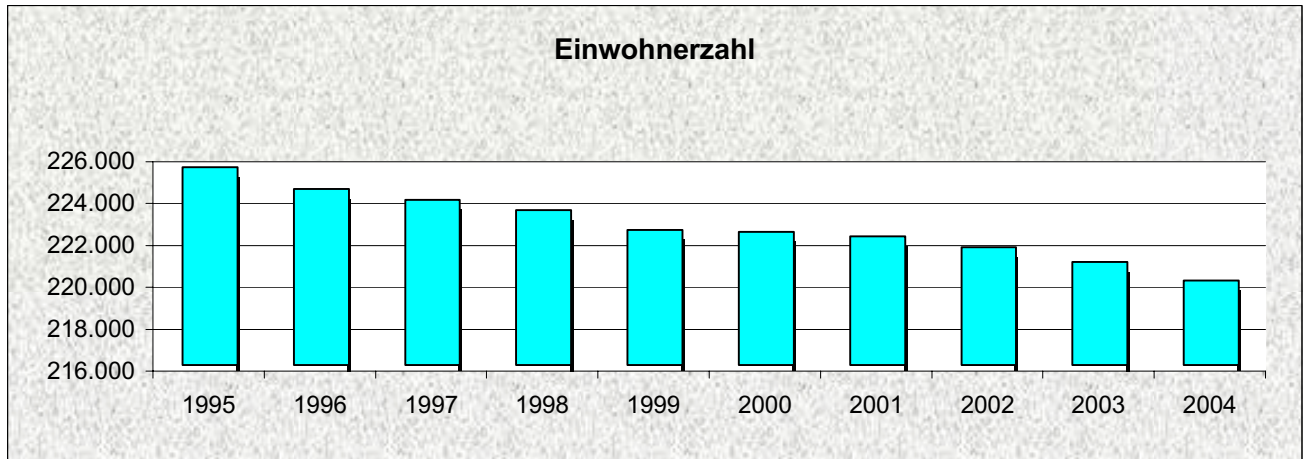
	1995	1996	1997	1998	1999	2000	2001	2002	2003	2004
AQ* OB in %	51,01	51,33	51,51	57,19	56,49	57,97	55,52	55,75	49,74	51,93
AQ NRW in %	44,69	49,02	48,21	49,83	50,01	49,13	48,2	46,6	47,48	47,85

*AQ=Aufklärungsquote



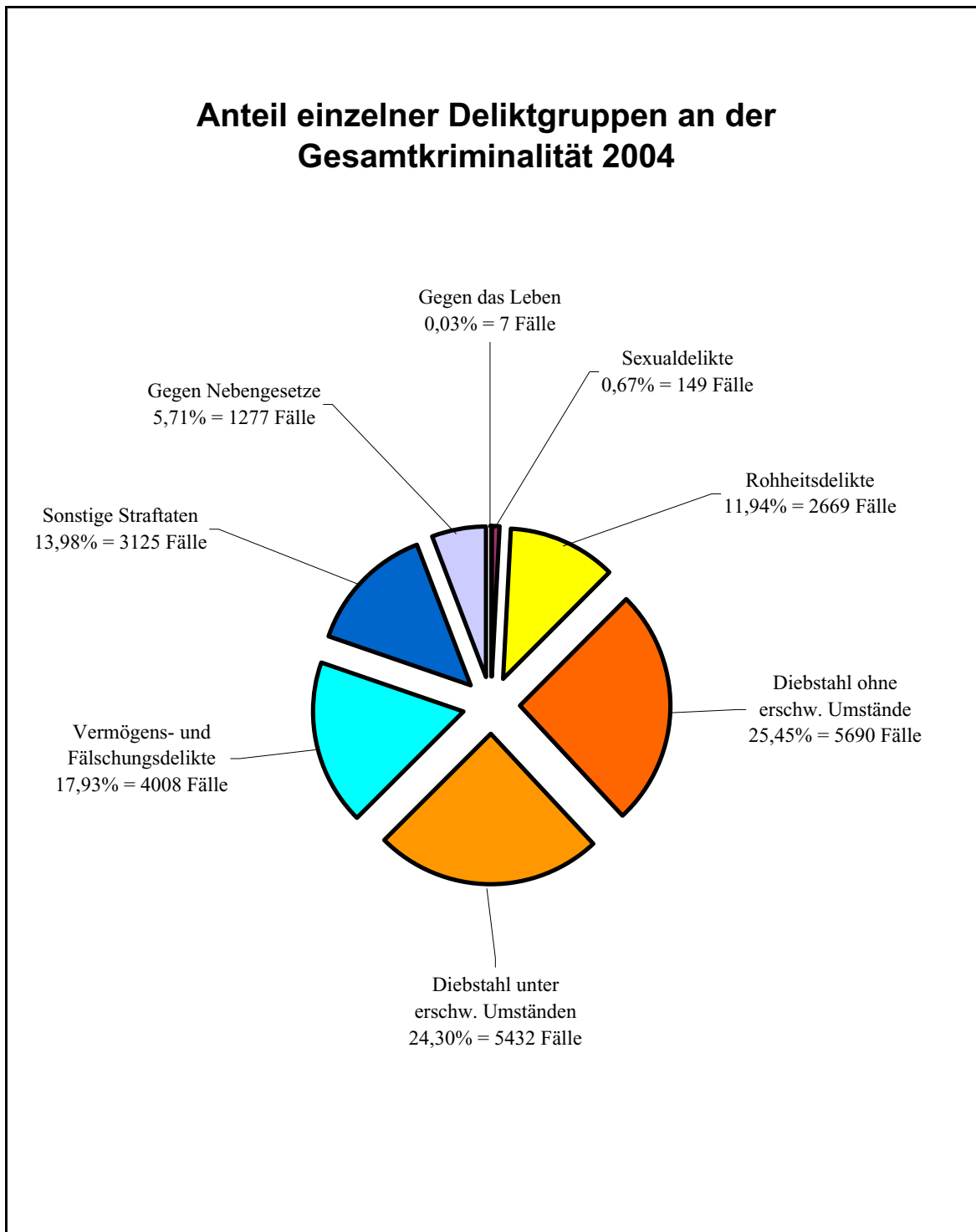
**Entwicklung der Kriminalität in Oberhausen als Zeitreihe
Vergleich / Einwohnerstand**

	1995	1996	1997	1998	1999	2000	2001	2002	2003	2004
Einwohner	225.443	224.397	223.884	223.399	222.456	222.349	222.151	221.619	220.928	220.033
Straftaten	19.144	16.598	17.951	18.981	19.712	21.259	23.293	22.971	21.700	22.357
Häufigkeitszahl	8.492	7.397	8.018	8.496	8.861	9.561	10.485	10.365	9.822	10.161



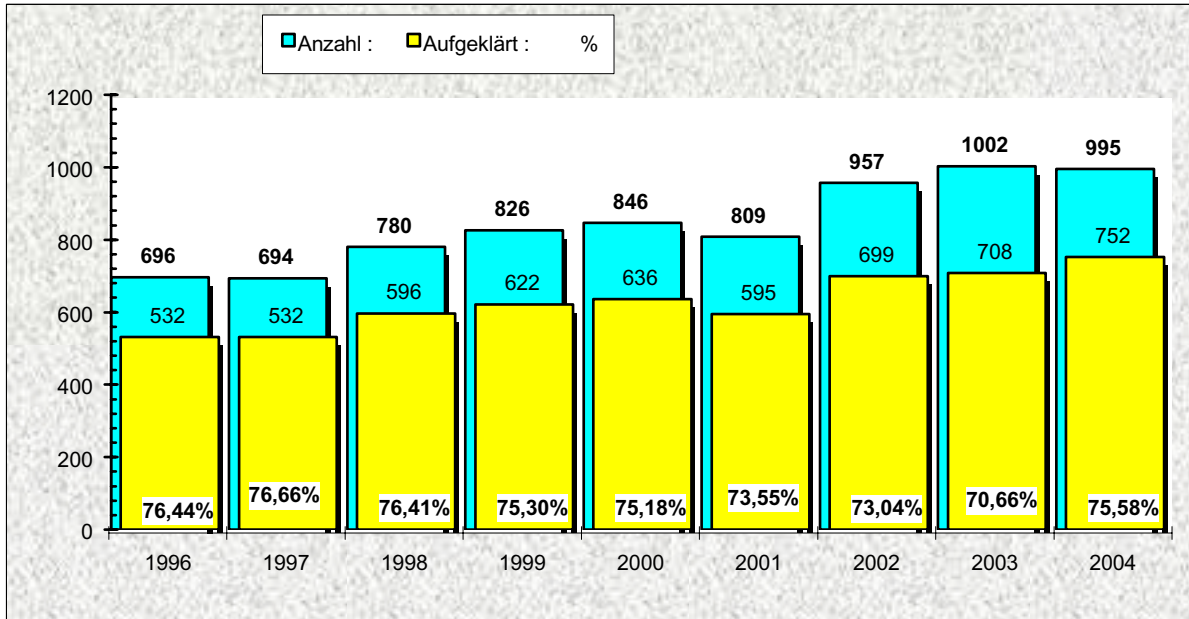
2. Kriminalitätsanteile

Die folgende Grafik zeigt die Anteile der jeweiligen Straftatengruppen an der Gesamtkriminalität.

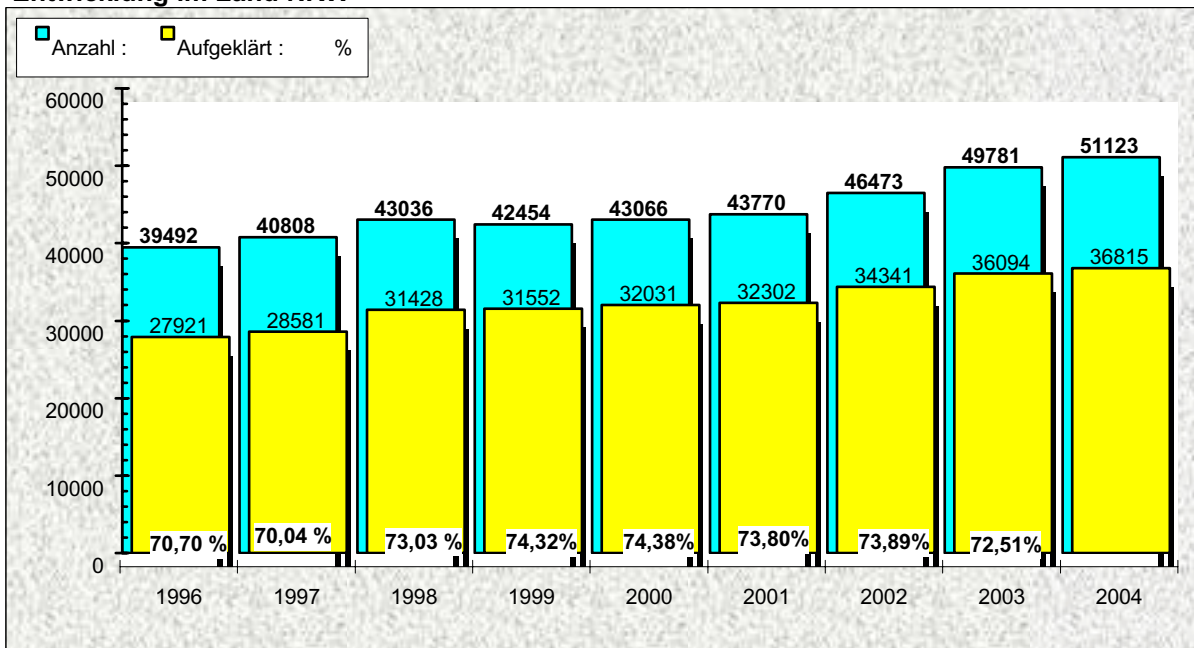


Gewaltkriminalität als Zeitreihe

Entwicklung in Oberhausen



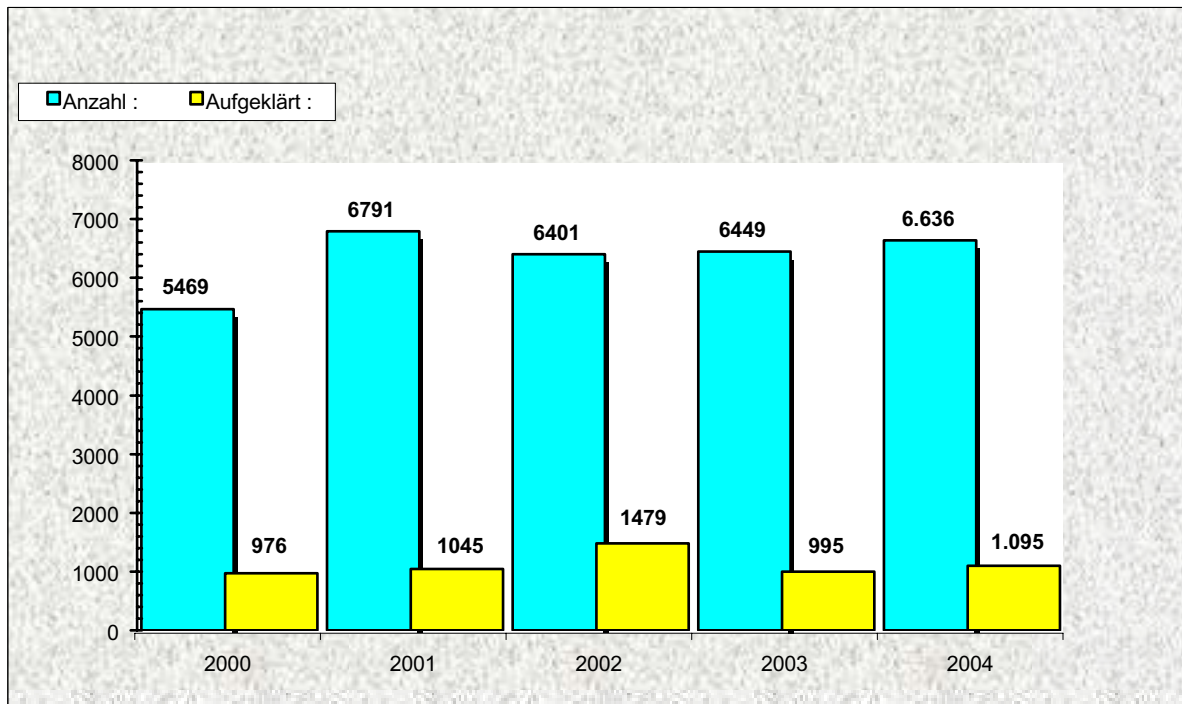
Entwicklung im Land NRW



Gewaltdelikte sind: Mord, Totschlag, Vergewaltigung, Raub, Körperverletzung mit tödlichem Ausgang, gefährliche und schwere Körperverletzung, erpresserischer Menschenraub, Geiselnahme und Angriff auf den Luftverkehr.

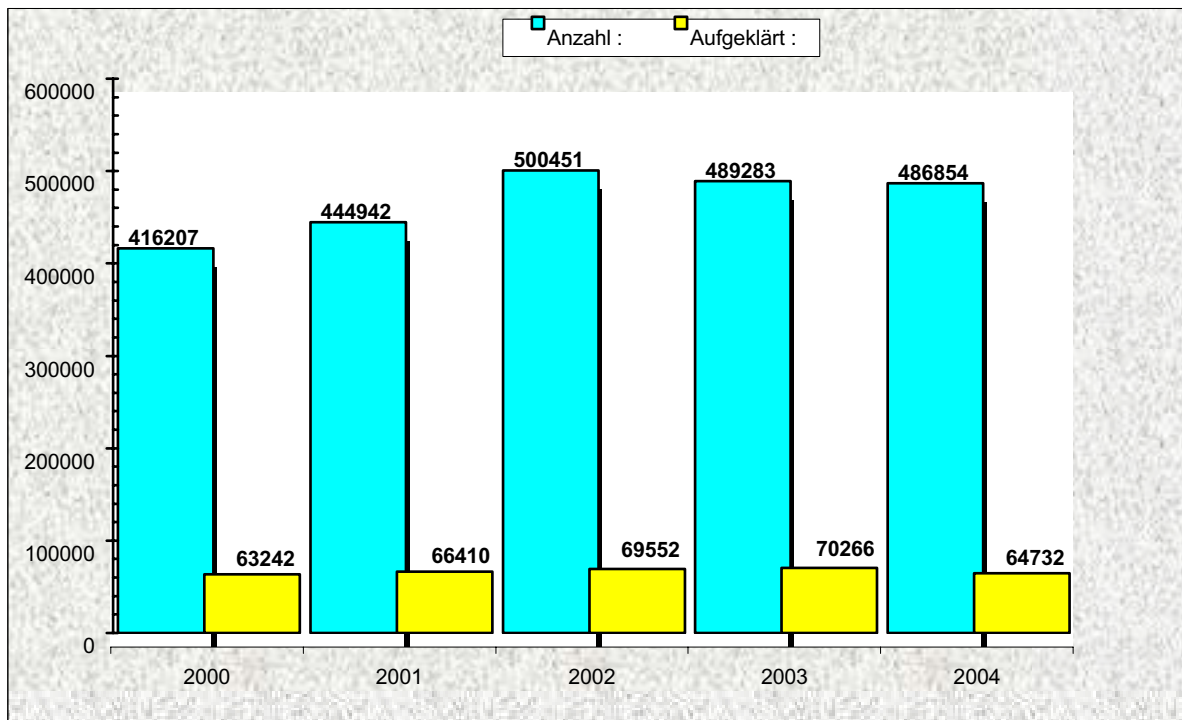
Straßenkriminalität in Oberhausen

- Zeitreihe



Straßenkriminalität im Land Nordrhein - Westfalen

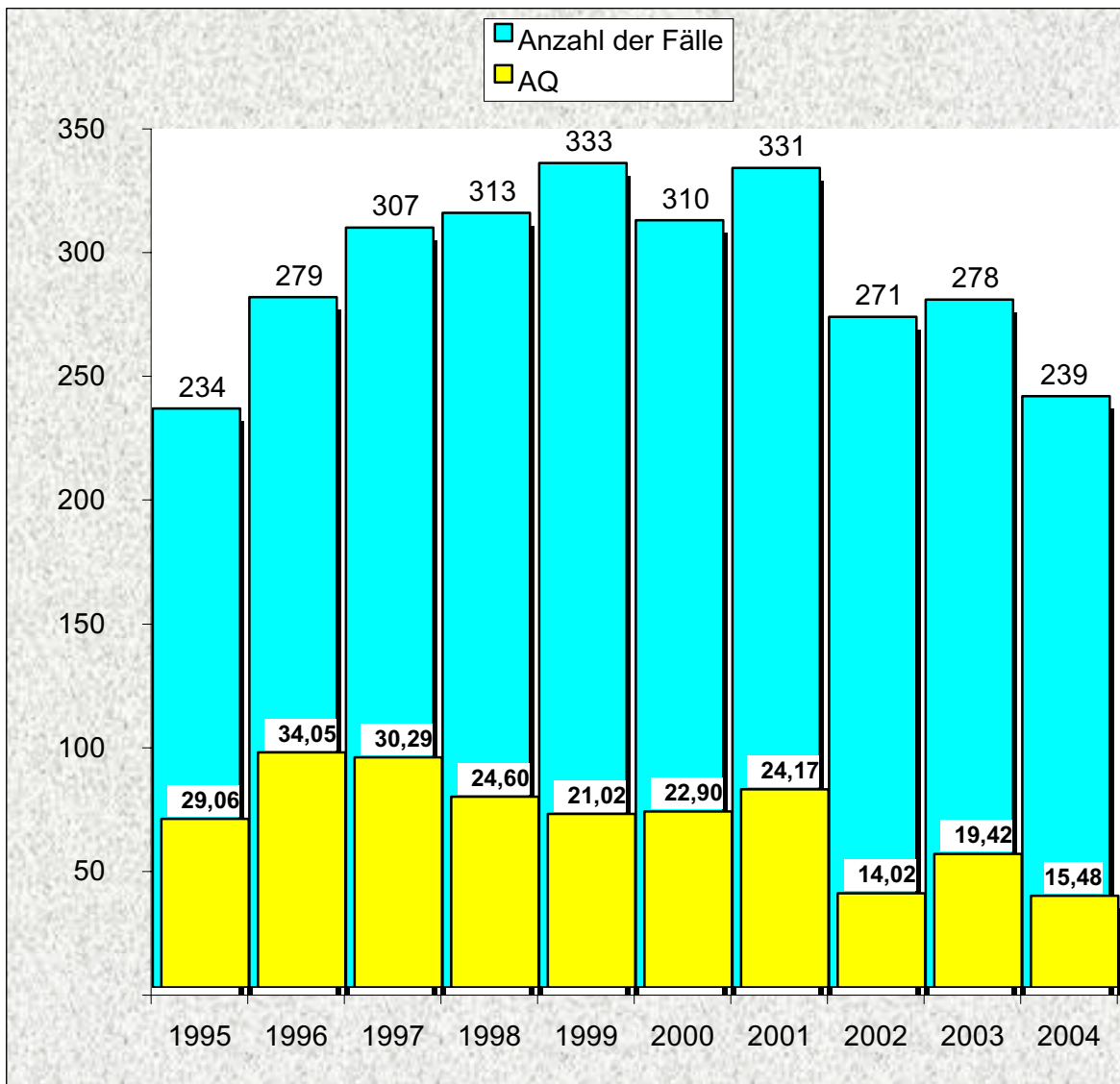
- Zeitreihe



Zur **Straßenkriminalität** gehören: Exhibitionistische Handlungen und Erregung öffentlichen Ärgernisses, Raubdelikte (räuberischer Angriff auf Kraftfahrer, Zechanschlußraub, Handtaschenraub, Raubüberfälle auf Straßen, Wegen oder Plätzen), Einbrüche in Kioske, Schaufenster, Schaukästen und Vitrinen, Taschendiebstahl, Diebstahl von Kraftwagen, Diebstahl von Mopeds und Krafträdern, Diebstahl aus und an Kraftfahrzeugen, Diebstahl von Fahrrädern, Diebstahl von/aus Automaten, Sachbeschädigung an Kfz und sonstige Sachbeschädigungen auf öffentlichen Straßen, Wegen oder Plätzen.

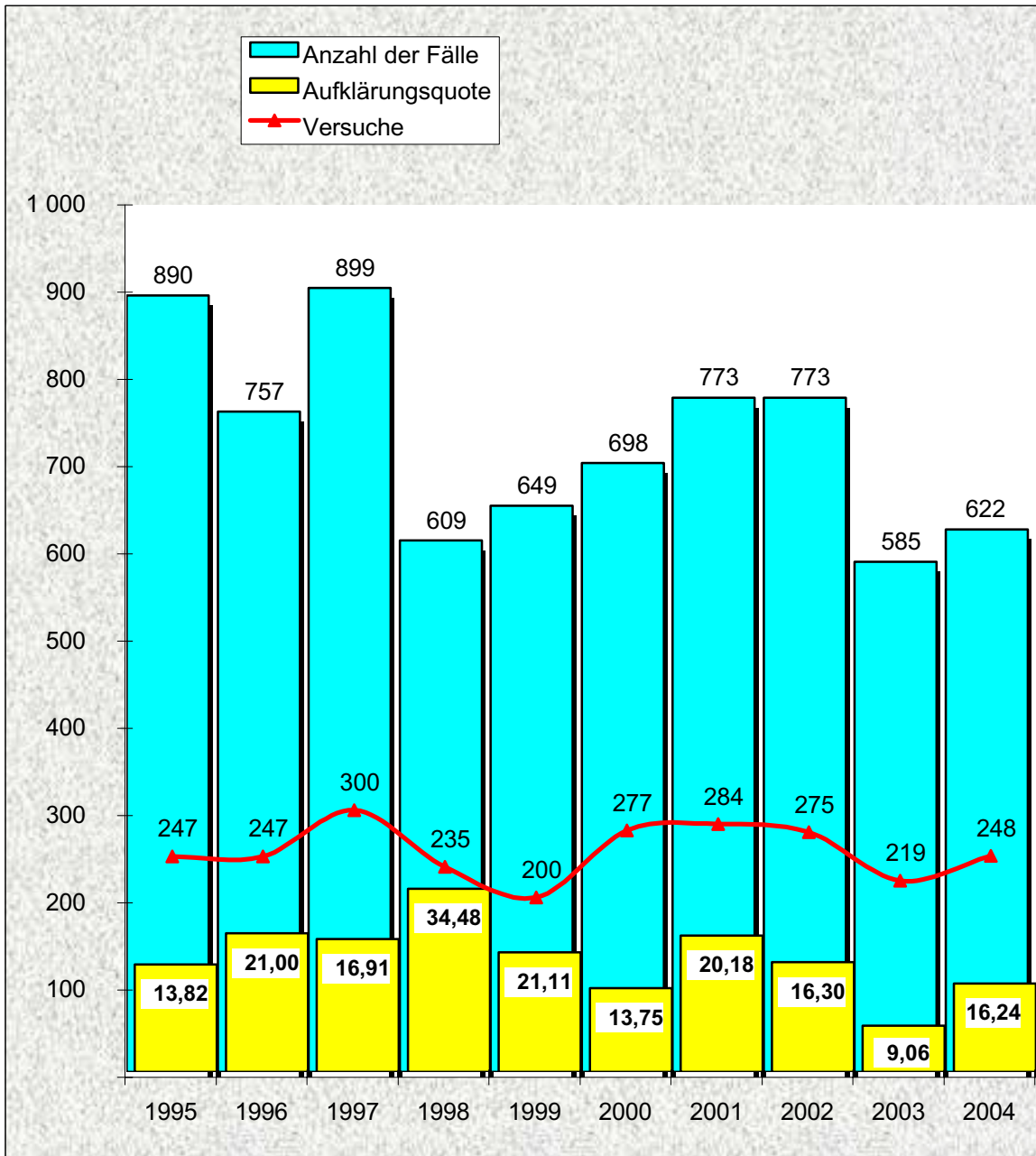
Diebstahl von Kraftwagen

- Zeitreihe



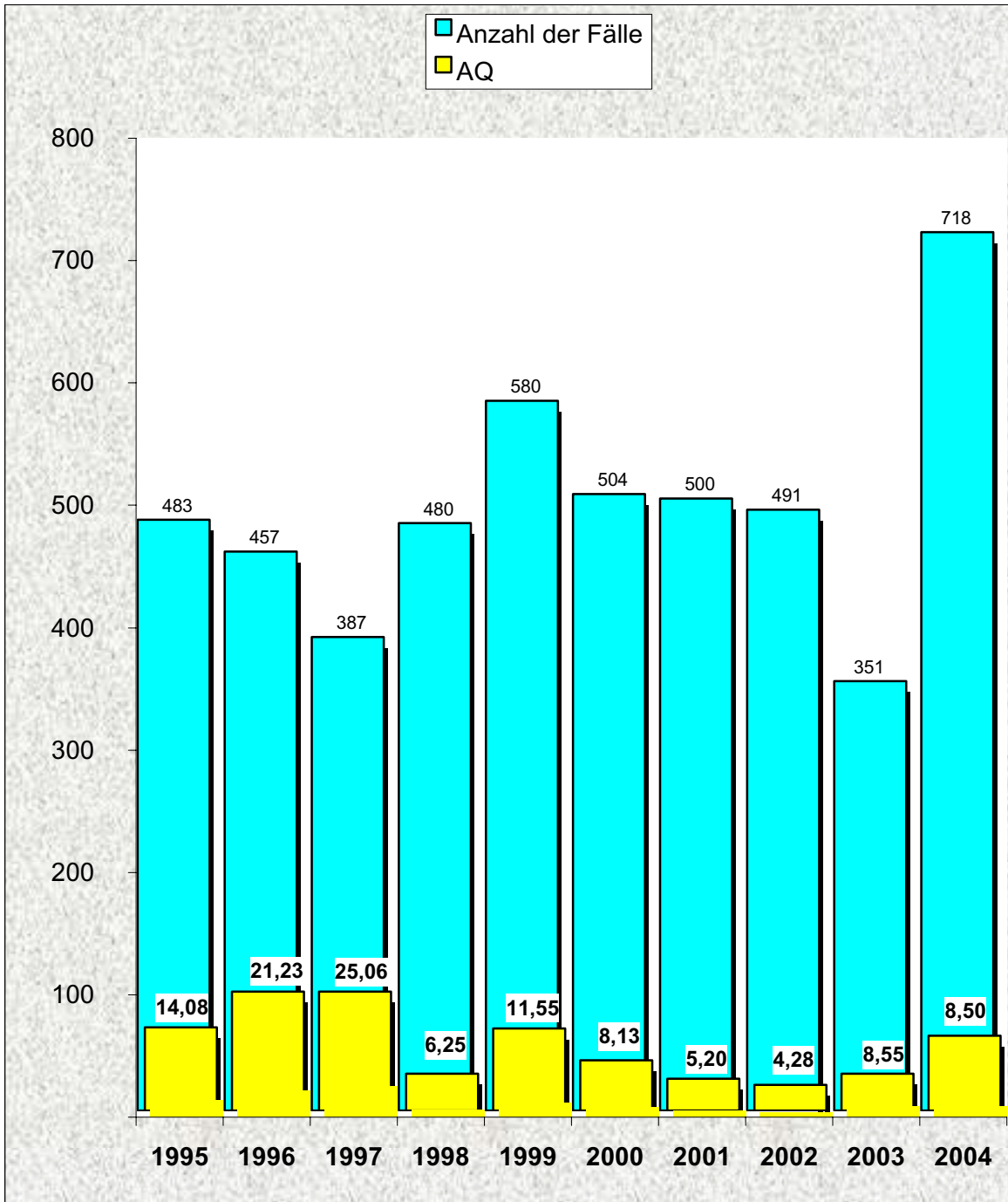
Wohnungseinbruch

-Zeitreihe

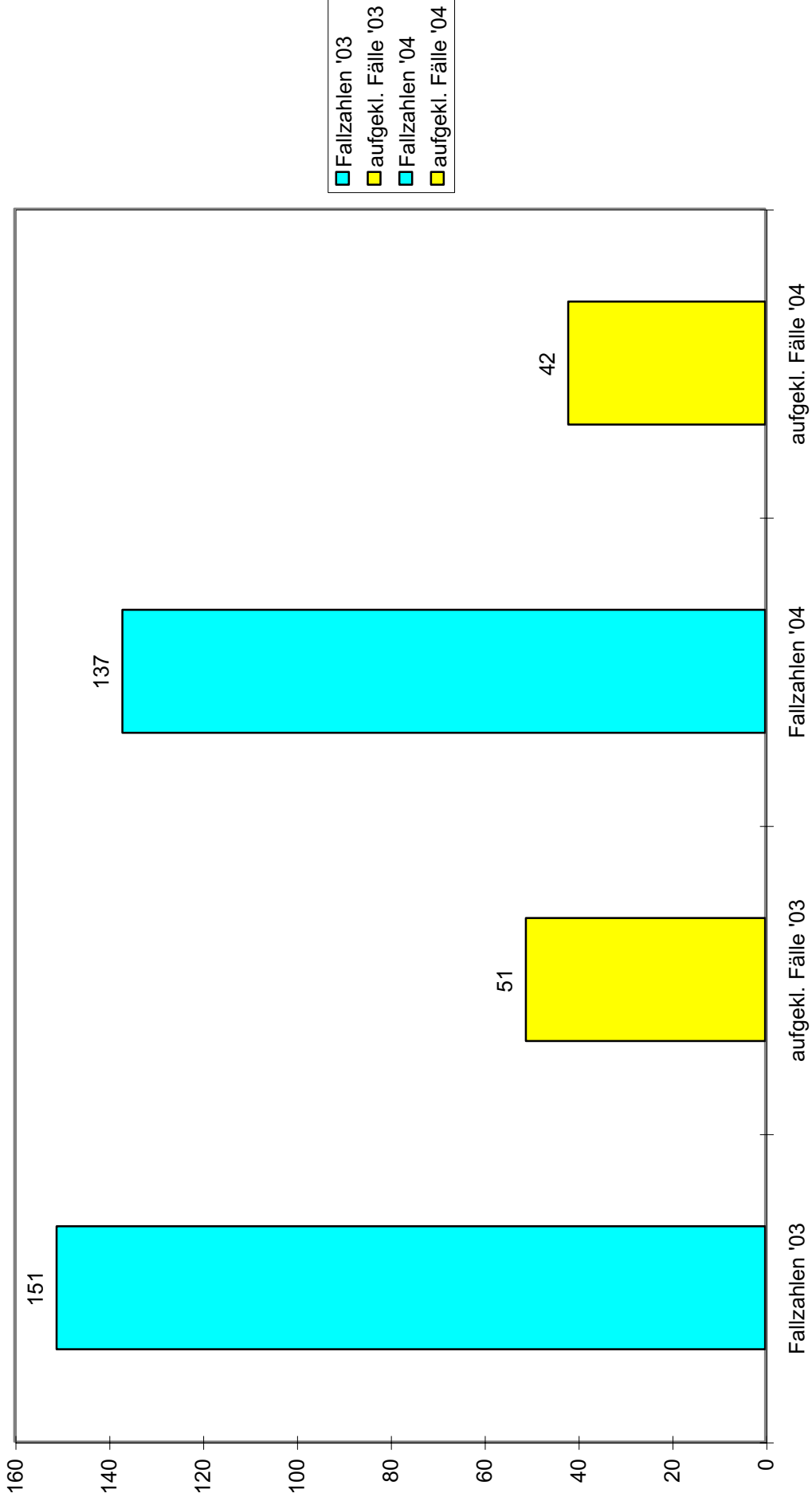


Taschendiebstahl

Zeitreihe

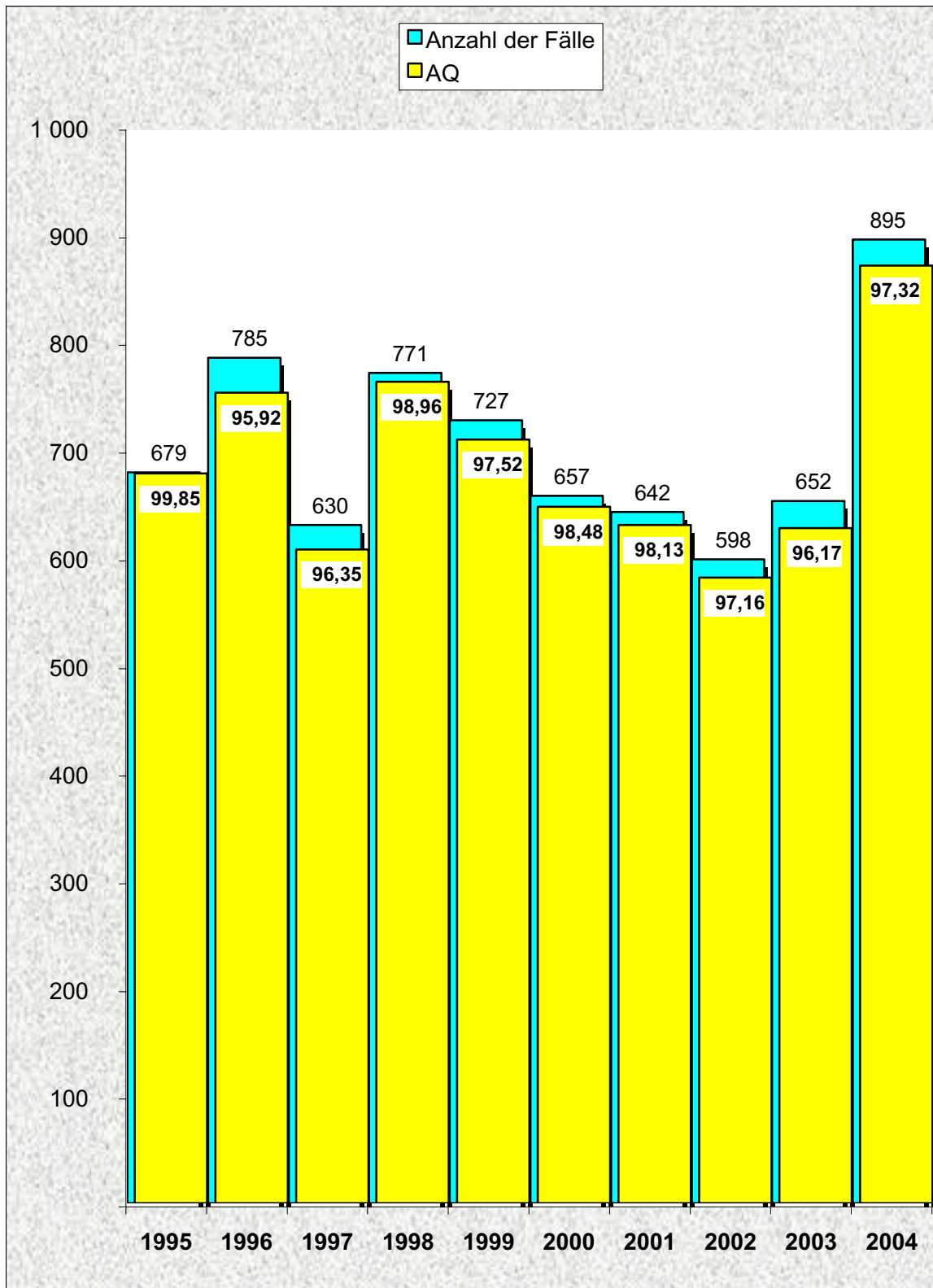


Betrug mittels rechtsw. erlangter Debitkarten ohne PIN



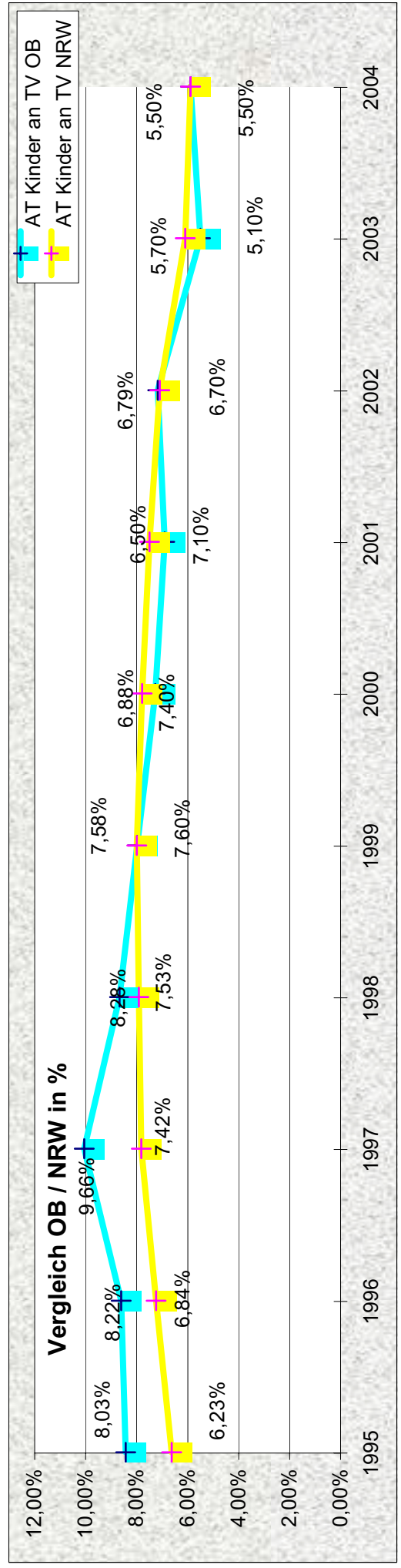
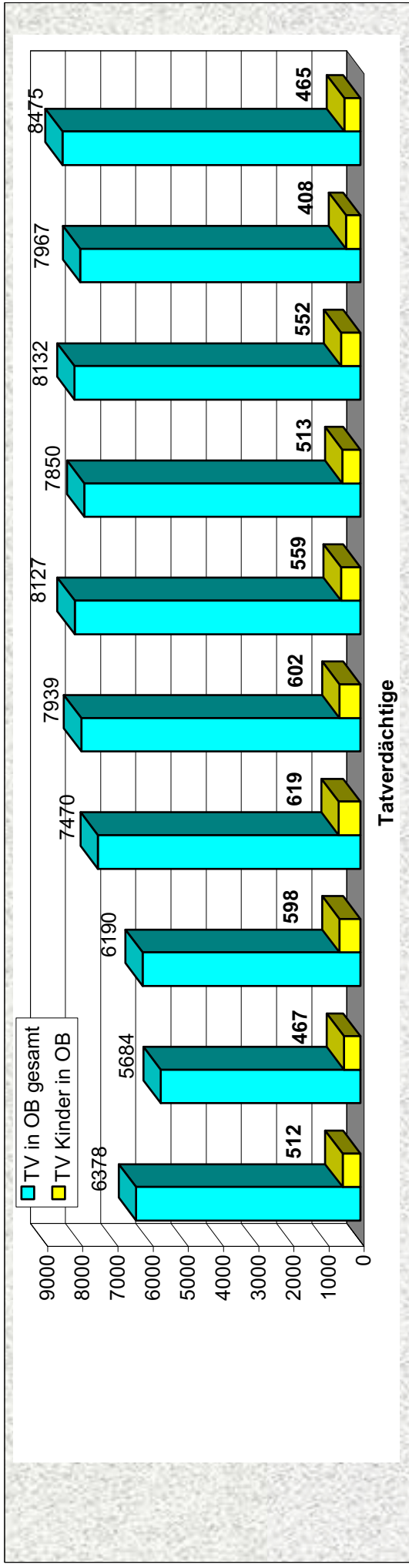
BTM-Delikte

-Zeitreihe

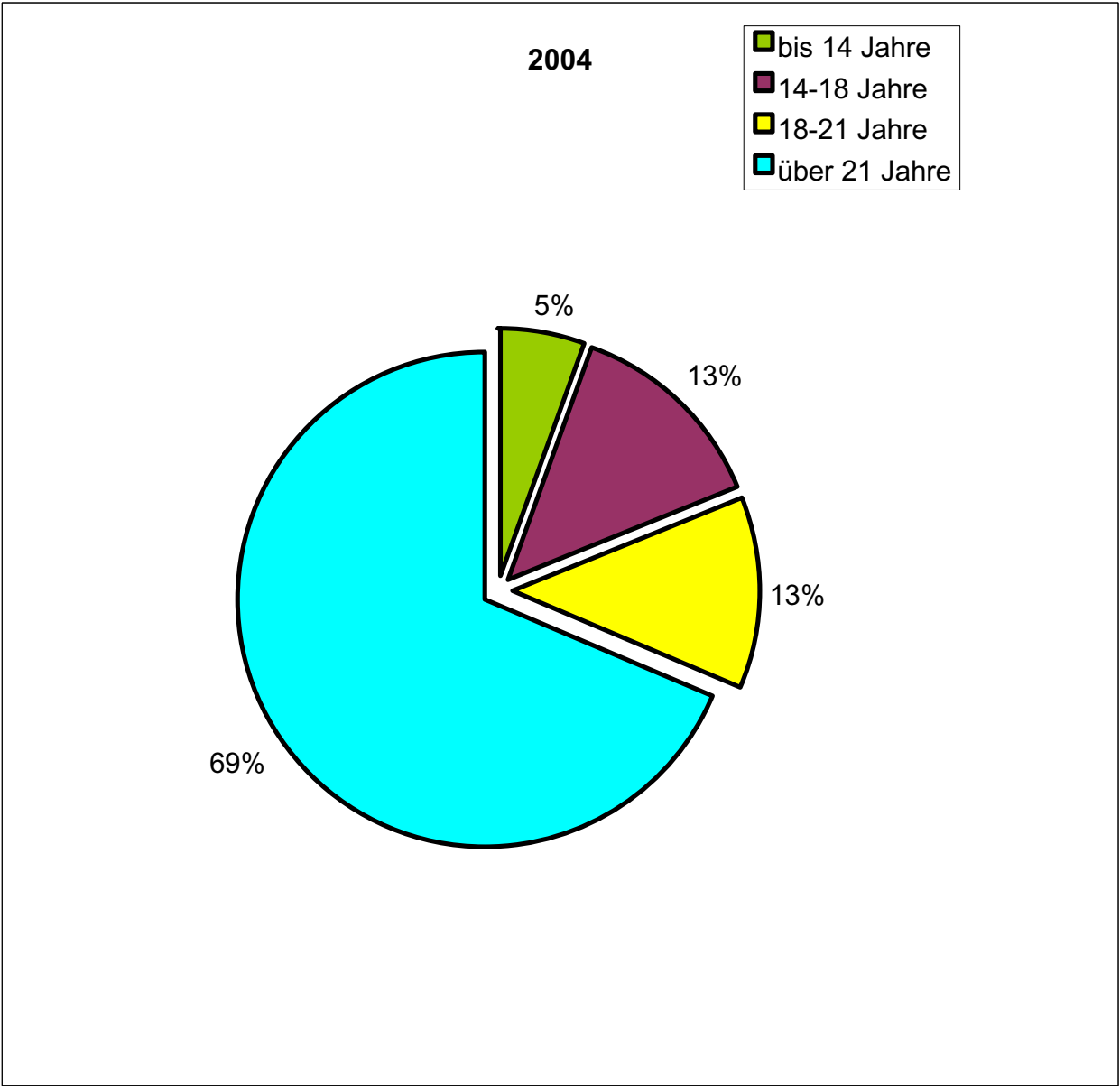


Tatverdächtige Kinder - Zeitreihe

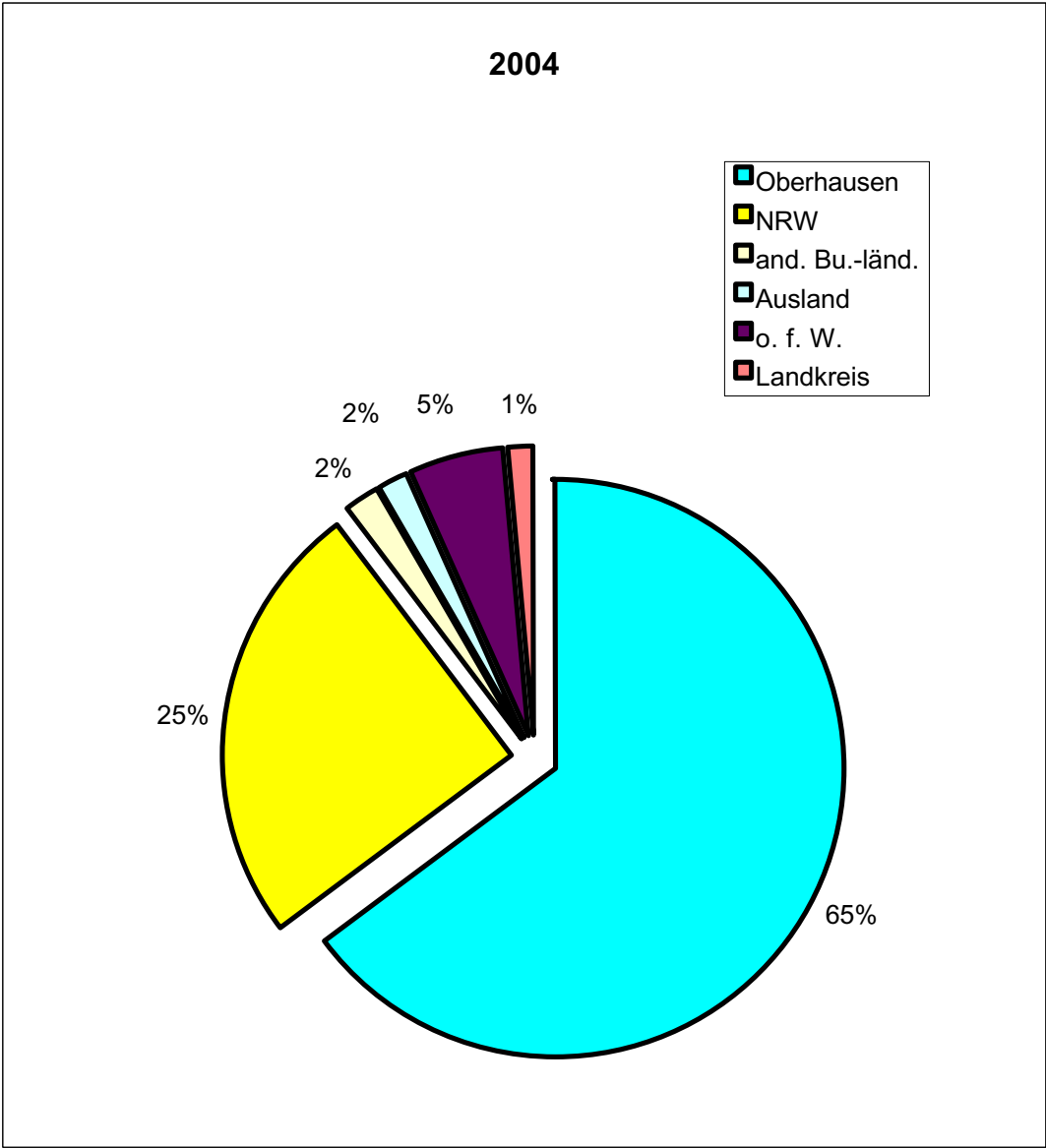
Jahr	1995	1996	1997	1998	1999	2000	2001	2002	2003	2004
TV in OB gesamt	6378	5684	6190	7470	7939	8127	7850	8132	7967	8475
TV Kinder in OB	512	467	598	619	602	559	513	552	408	465
AT Kinder an TV OB	8,03%	8,22%	9,66%	8,28%	7,58%	6,88%	6,50%	6,79%	5,10%	5,50%
AT Kinder an TV NRW	6,23%	6,84%	7,42%	7,53%	7,60%	7,40%	7,10%	6,70%	5,70%	5,50%



Anteil der Tatverdächtigen nach Altersgruppen



Herkunft / Wohnort der Tatverdächtigen



Benchmarking BR Düsseldorf -HZ - Gesamtkriminalität

