

Ein Blick auf ... Stadtteile in Essen Schönebeck 2022



8/2023

**STADT
ESSEN**

**Amt für Statistik,
Stadtforschung und Wahlen**

Erläuterungen

- nichts (genau Null)
- . nicht bekannt oder geheim zu halten
- × Aussage nicht sinnvoll
- 0** mehr als nichts,
weniger als die kleinste dargestellte Einheit

**Nachdruck – auch auszugsweise –
nur mit Quellenangabe gestattet**

Impressum

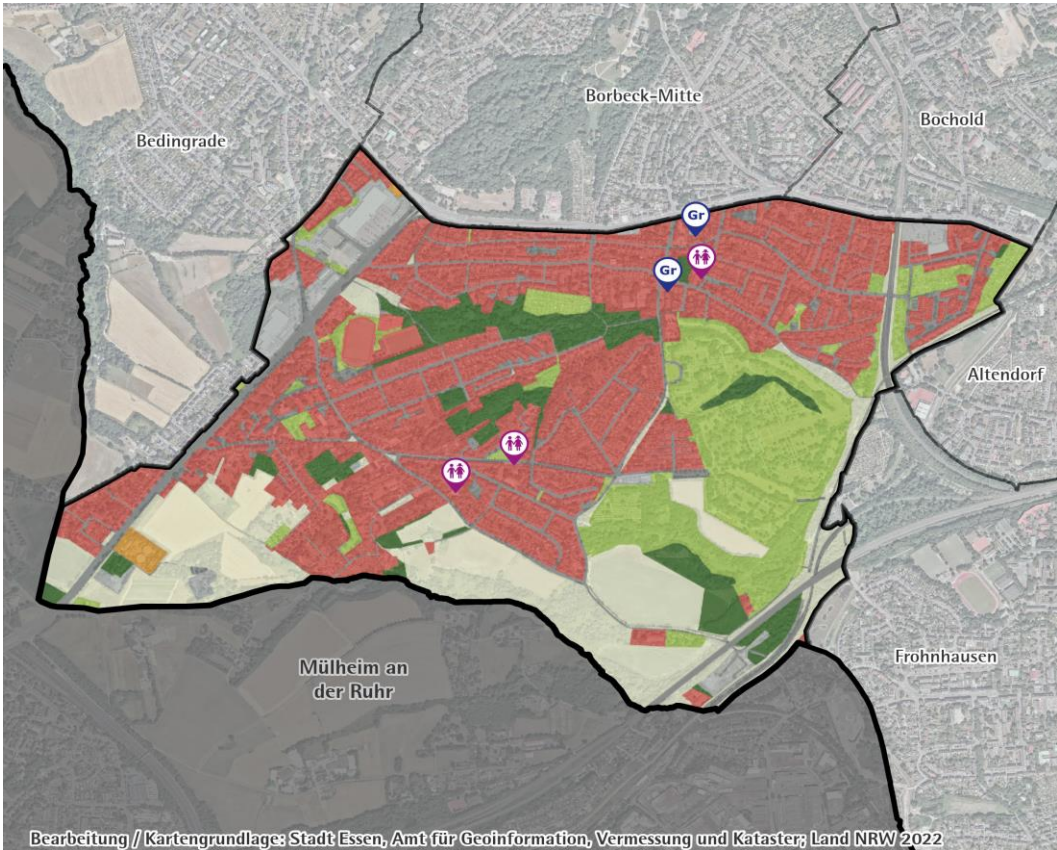
Herausgeber: Stadt Essen
Der Oberbürgermeister
Amt für Statistik, Stadtforschung und Wahlen

Kontakt: Telefon: +49 201 88-12000
Fax: +49 201 88-12012
E-Mail: amt12@essen.de

Schriftenreihe: Ein Blick auf ...

Bildnachweis: Titelseite: © Stadt Essen, Amt für Geoinformation, Vermessung und Kataster,
RVR, Bildflug 2021, Datenlizenz Deutschland – Namensnennung – Version 2.0

A Fläche und Bevölkerungsdichte



Grundschule

Kindertagesstätte

Bearbeitung // Kartengrundlage: Stadt Essen, Amt für Geoinformation, Vermessung und Kataster; Land NRW 2022

- Siedlung
- Parks / Kleingärten / Friedhöfe
- Gewässer / Wasserflächen
- Gewerbe / Industrie
- Wald / Halden (rekultiviert)
- Abgrabungsflächen
- Verkehrsflächen
- Landwirtschaft / Freiraum
- Ver- / Entsorgung (Energie, Abwasser, Abfall, Halden)

Quellen:
 Fachbereich Schule, Jugendamt,
 Flächennutzungskartierung
 Regionalverband Ruhr, Essen; digitale
 Bearbeitung: Team Geodaten,
 Stadtplanwerk und Luftbilder Stand 2021

Fläche und Bevölkerungsdichte Stichtag 31.12.2022	16 Schönebeck			Stadtbezirk IV		Stadt Essen	
	Quadratmeter	Prozent	Bev. ² je 10.000 qm = Hektar	Prozent	Bev. ² je 10.000 qm = Hektar	Prozent	Bev. ² je 10.000 qm = Hektar
Fläche insgesamt	3.341.587	100	29,1	100	33,9	100	28,2
darunter ...							
bebaute Fläche	1.384.448	41,4	70,3	50,6	66,9	37,4	75,5
Erholungs- und Freiflächen ¹	528.556	15,8	184,3	20,6	164,8	27,8	101,4

Quellen: Amtliches Liegenschaftskatasterinformationssystem, Einwohnerdatei

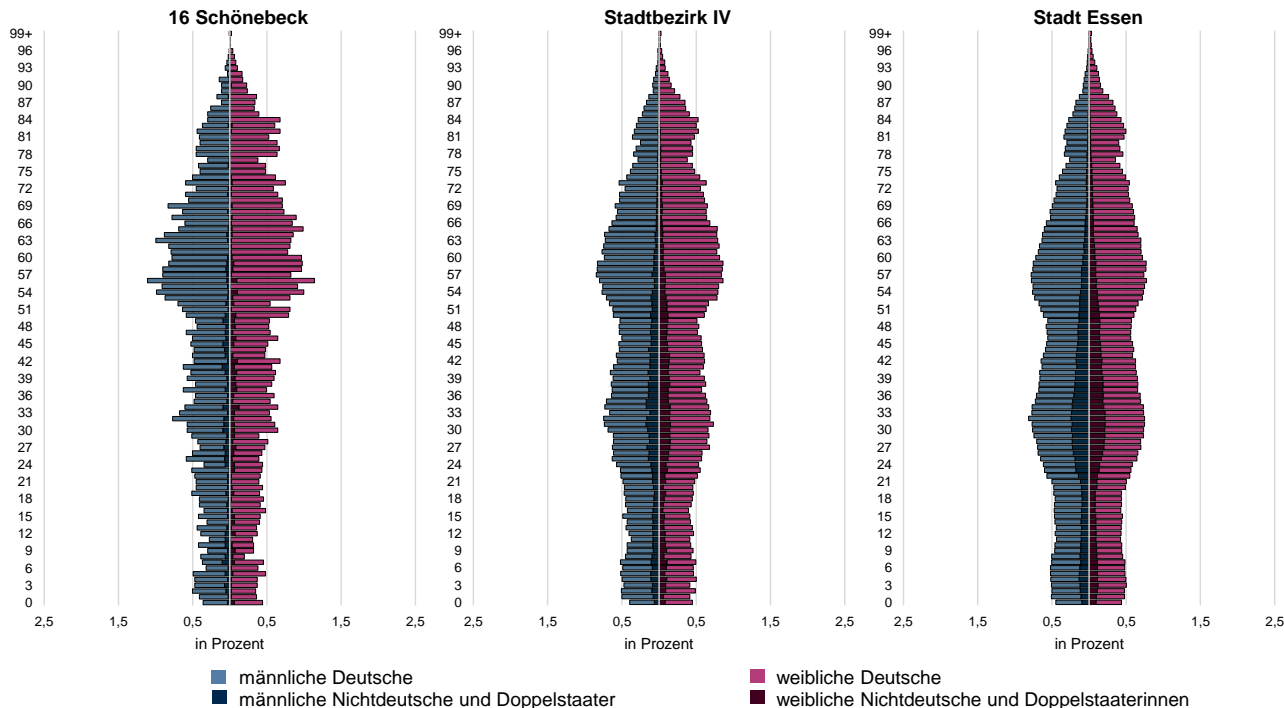
B Bevölkerung

Bevölkerung Stichtag 31.12.2022	16 Schönebeck			Stadtbezirk IV		Stadt Essen	
	Anzahl	in Prozent der Bev.	Prozent	in Prozent der Bev.	Prozent	in Prozent der Bev.	Prozent
Bevölkerung am Ort der Hauptwohnung	9.739	100		100		100	
davon ¹ ...							
männlich	4.667	47,9		48,2		48,9	
weiblich	5.072	52,1		51,8		51,1	
im Alter von ... Jahren							
unter 18	1.352	13,9	100	16,2	100	16,9	100
unter 6	495	5,1	36,6	5,6	34,7	5,9	34,8
6 bis 17	857	8,8	63,4	10,6	65,3	11,0	65,2
18 bis 64	5.723	58,8		60,6		61,7	
65 oder mehr	2.664	27,4	100	23,2	100	21,5	100
80 oder mehr	874	9,0	32,8	7,4	32,0	7,2	33,5
Durchschnittsalter in Jahren		48,3		45,2		43,9	

Quelle: Einwohnerdatei

B Bevölkerung - Fortsetzung

Bevölkerung am Ort der Hauptwohnung nach Geschlecht¹, Staatsangehörigkeit und Alter am 31.12.2022 - in Prozent



Doppelstaater/-innen und Nichtdeutsche Stichtag 31.12.2022	16 Schönebeck			Stadtbezirk IV		Stadt Essen	
	Anzahl	in Prozent der Bev.	Prozent an Gleich- altrigen	in Prozent der Bev.	Prozent an Gleich- altrigen	in Prozent der Bev.	Prozent an Gleich- altrigen
Doppelstaater/-innen² und Nichtdeutsche³ im Alter von ... Jahren	1.270	13,0		24,9		30,5	
unter 18	349	3,6	25,8	6,8	41,6	7,9	47,0
unter 6	130	1,3	26,3	2,4	42,4	2,8	48,5
6 bis 17	219	2,2	25,6	4,4	41,2	5,1	46,2
18 bis 64	811	8,3	14,2	16,1	26,6	20,2	32,8
65 oder mehr	110	1,1	4,1	2,0	8,8	2,3	10,9
Durchschnittsalter in Jahren		34,1		33,6		33,4	

Quelle: Einwohnerdatei

Staatsangehörigkeit Stichtag 31.12.2022	16 Schönebeck			Stadtbezirk IV		Stadt Essen	
	Anzahl	in Prozent der Bev.	in Prozent der Nicht- deutschen u. Doppel- staater/- innen	in Prozent der Bev.	in Prozent der Nicht- deutschen u. Doppel- staater/- innen	in Prozent der Bev.	in Prozent der Nicht- deutschen u. Doppel- staater/- innen
Top 5 Staatsangehörigkeiten im Stadtteil							
Polen	243	2,5	19,1	4,5	18,1	3,5	11,3
Türkei	170	1,7	13,4	3,3	13,2	4,1	13,4
Syrien	134	1,4	10,6	2,1	8,5	2,9	9,6
Ukraine	57	0,6	4,5	0,9	3,6	1,2	3,8
Italien	47	0,5	3,7	0,6	2,5	0,8	2,5

Quelle: Einwohnerdatei

C Haushalte

Haushaltsgröße Stichtag 31.12.2022	16 Schönebeck		Stadtbezirk IV	Stadt Essen
	Anzahl	Prozent	Prozent	Prozent
Bevölkerung in Privathaushalten ¹	9.612			
Privathaushalte²	4.937	100	100	100
davon mit ...				
1 Person	2.129	43,1	47,4	50,3
2 Personen	1.670	33,8	30,5	28,0
3 Personen	593	12,0	11,5	10,7
4 Personen	409	8,3	7,2	7,3
5 oder mehr Personen	136	2,8	3,4	3,7
durchschnittliche Haushaltsgröße		1,9	1,9	1,9

Quellen: Einwohnerdatei und Haushaltgenerierung auf Basis der Einwohnerdatei

C Haushalte - Fortsetzung

Haushalte mit Kindern Stichtag 31.12.2022	16 Schönebeck			Stadtbezirk IV		Stadt Essen	
	Anzahl	in Prozent der Privathaus- halte	Prozent	in Prozent der Privathaus- halte	Prozent	in Prozent der Privathaus- halte	Prozent
Haushalte mit minderjährigen Kindern	848	17,2	100	18,4	100	18,3	100
davon Haushalte mit ...							
1 Kind	459	9,3	54,1	9,7	52,6	9,1	49,6
2 Kindern	305	6,2	36,0	6,0	32,5	6,4	34,7
3 oder mehr Kindern	84	1,7	9,9	2,7	14,9	2,9	15,7
darunter							
Haushalte Alleinerziehender	150	3,0	17,7	5,2	28,1	4,8	26,4

Quellen: Einwohnerdatei und Haushaltgenerierung auf Basis der Einwohnerdatei

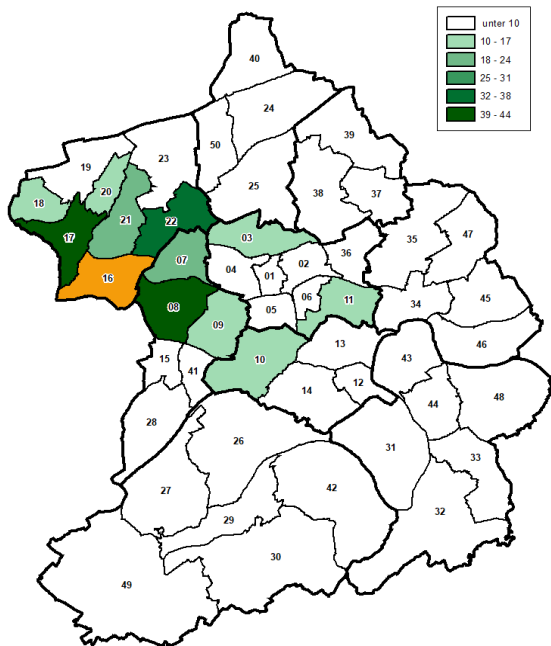
D Natürliche Bevölkerungsbewegungen

Geburten und Sterbefälle Jahr 2022	16 Schönebeck			Stadtbezirk IV		Stadt Essen	
	Anzahl	je 1.000 der Bevöl- kerung ⁴	je 1.000 Frauen im Alter von 15 bis 44 Jahren ^{4,5}	je 1.000 der Bevöl- kerung ⁴	je 1.000 Frauen im Alter von 15 bis 44 Jahren ^{4,5}	je 1.000 der Bevöl- kerung ⁴	je 1.000 Frauen im Alter von 15 bis 44 Jahren ^{4,5}
Lebendgeborene¹	81	8,3	55,2	8,8	50,9	9,4	51,1
Gestorbene²	143	14,7		15,0		13,6	
Geburten- (+)/Sterbefallüberschuss (-)³	- 62	- 6,4		- 6,2		- 4,2	

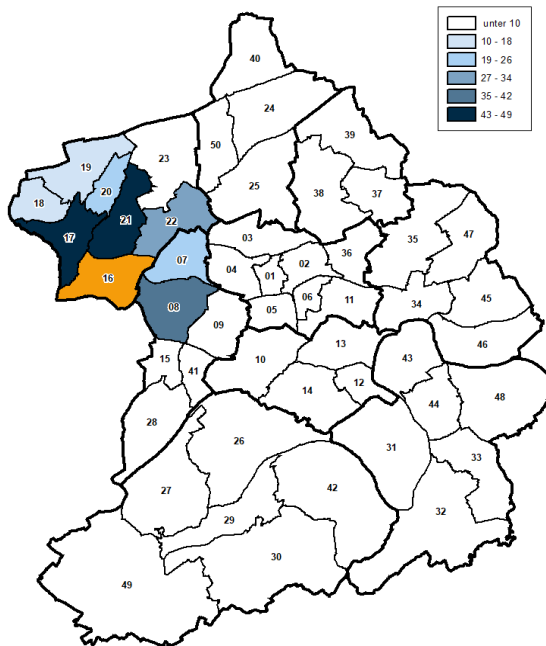
Quellen: Geburten-, Sterbefall- und Einwohnerdatei

E Wanderungsbewegungen

Innerstädtische Zuzüge¹ in den Stadtteil
im Jahr 2022



Innerstädtische Fortzüge¹ aus dem Stadtteil
im Jahr 2022



- | | | | | |
|------------------|------------------|--------------------|----------------|----------------------|
| 01 Stadtkern | 11 Huttrop | 21 Borbeck-Mitte | 31 Heisingen | 41 Margarethenhöhe |
| 02 Ostviertel | 12 Rellinghausen | 22 Bochold | 32 Kupferdreh | 42 Fischlaken |
| 03 Nordviertel | 13 Bergerhausen | 23 Bergeborbeck | 33 Byfang | 43 Übrühr-Hinsel |
| 04 Westviertel | 14 Stadtwald | 24 Altenessen-Nord | 34 Steele | 44 Übrühr-Holthausen |
| 05 Südviertel | 15 Fulerum | 25 Altenessen-Süd | 35 Kray | 45 Freisenbruch |
| 06 Südostviertel | 16 Schönebeck | 26 Bredeneu | 36 Frillendorf | 46 Horst |
| 07 Altdorf | 17 Bedingrade | 27 Schuir | 37 Schonnebeck | 47 Leithe |
| 08 Frohnhausen | 18 Frintrop | 28 Haarzopf | 38 Stoppenberg | 48 Burgaltendorf |
| 09 Holsterhausen | 19 Dellwig | 29 Werden | 39 Katernberg | 49 Kettwig |
| 10 Rüttenscheid | 20 Gerschede | 30 Heidhausen | 40 Karnap | 50 Vogelheim |

Wanderungen Jahr 2022	16 Schönebeck		Stadtbezirk IV	Stadt Essen
	Anzahl	je 1.000 der Bevölkerung ⁴	je 1.000 der Bevölkerung ⁴	je 1.000 der Bevölkerung ⁴
Zuzüge von außerhalb ² Essens	297	30,5	40,5	67,4
Fortzüge nach außerhalb ² Essens	241	24,7	34,0	55,2
Außenwanderungssaldo	+ 56	+ 5,8	+ 6,6	+ 12,2
Zuzüge von innerhalb ³ Essens	324	33,3	22,1	59,2
Fortzüge nach innerhalb ³ Essens	355	36,5	19,2	59,2
Binnenwanderungssaldo	- 31	- 3,2	+ 2,9	-
Wanderungssaldo insgesamt	+ 25	+ 2,6	+ 9,4	+ 12,2

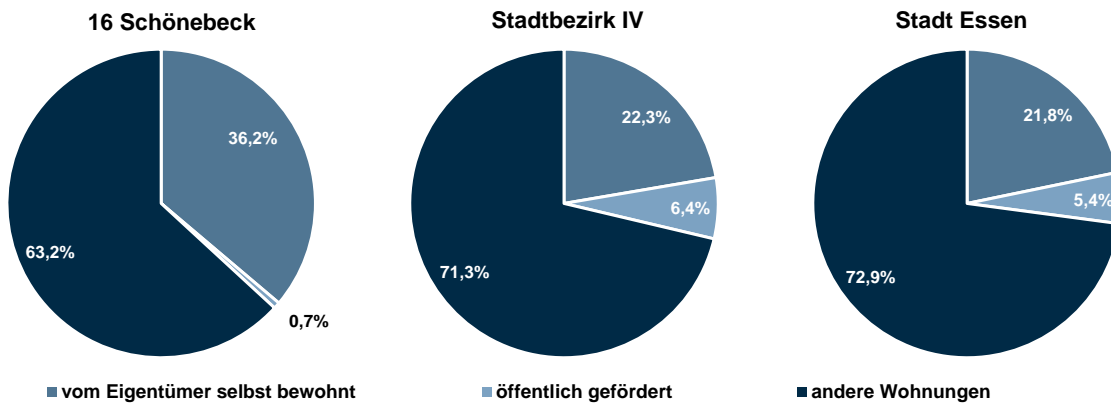
Quellen: Wanderungsdatei; Einwohnerdatei; vorläufige Zahlen

F Gebäude, Wohnungen, Wohnraumversorgung

Gebäude und Wohnungen Stichtag 31.12.2022	16 Schönebeck			Stadtbezirk IV		Stadt Essen	
	Anzahl	Prozent	Prozent	Prozent	Prozent	Prozent	Prozent
Gebäude mit Wohnraum¹	2.064	100		100		100	
darunter ...							
reine Wohngebäude²	2.034	98,5	100	97,3	100	96,7	100
darunter mit ...							
1 oder 2 Wohnungen	1.337	64,8	65,7	50,7	52,1	52,4	54,2
3 bis 6 Wohnungen	571	27,7	28,1	35,2	36,2	30,0	31,0
7 bis 9 Wohnungen	99	4,8	4,9	8,5	8,8	10,2	10,5
10 bis 19 Wohnungen	21	1,0	1,0	2,4	2,5	3,4	3,5
20 oder mehr Wohnungen	6	0,3	0,3	0,4	0,5	0,7	0,8
darunter erbaut ...							
in den letzten fünf Jahren	11	0,5	0,5	0,6	0,6	1,0	1,0
darin ...							
Wohnungen³	5.360	100	2,6	100	3,4	100	3,6
darunter ...							
vom Eigentümer selbst genutzt ⁴	1.939	36,2		22,3		21,8	
öffentlich gefördert ⁵	36	0,7		6,4		5,4	
	qm			qm		qm	
Wohnfläche³	463.575						
je Wohnung	86,5			76,1		77,1	
je Person⁶	47,4			42,0		41,9	

Quellen: Fortschreibung der Daten der Gebäude- und Wohnungszählung vom 09.05.2011 anhand der Angaben des Amtes für Stadtplanung und Bauordnung über die Bautätigkeit, Einwohnerdatei, Finanzbuchhaltung und Stadtsteueramt, Abteilung Grundbesitzabgaben

Wohnungen nach Art der Wohnung am 31.12.2022



Wohndauer Stichtag 31.12.2022	16 Schönebeck		Stadtbezirk IV	Stadt Essen
	Anzahl	Prozent	Prozent	Prozent
Bevölkerung im Alter von 18 oder mehr Jahren mit einer Wohndauer⁷ in Essen von ...	8.387	100	100	100
unter 5 Jahren	793	9,5	12,3	16,2
20 oder mehr Jahren	6.030	71,9	66,1	58,9

Quelle: Einwohnerdatei

G Kraftfahrzeuge

PKW Stichtag 30.06.2022 ¹	16 Schönebeck			Stadtbezirk IV		Stadt Essen ⁵	
	Anzahl	Prozent	je 1.000 der voll-jährigen Bev. ⁴	Prozent	je 1.000 der voll-jährigen Bev. ⁴	Prozent	je 1.000 der voll-jährigen Bev. ⁴
Personenkraftwagen² mit Fahrberechtigung	5.882	100	701	100	602	100	592
darunter zugelassen auf ...							
natürliche Personen	5.370	91,3	640	92,6	557	86,5	512
darunter ...							
Benzin	4.224	71,8	504	72,0	434	65,1	386
Diesel	841	14,3	100	15,4	93	16,2	96
Elektro	48	0,8	6	0,7	4	0,9	5
Flüssig- oder Erdgas ³	21	0,4	3	0,5	3	0,4	2
Hybrid	184	3,1	22	2,9	18	2,9	17

Quellen: Kraftfahrzeugdatei und Einwohnerdatei

H Arbeitslose und sozialversicherungspflichtig Beschäftigte am Wohnort

Arbeitslose Stichtag 31.12.2022	16 Schönebeck			Stadtbezirk IV ⁴		Stadt Essen ⁵	
	Anzahl	Prozent	in Prozent der jeweiligen erwerbsfähigen Bev.	Prozent	in Prozent der jeweiligen erwerbsfähigen Bev.	Prozent	in Prozent der jeweiligen erwerbsfähigen Bev.
Arbeitslose¹	241	100	4,2	100	7,6	100	8,3
und zwar ...							
Männer	137	56,8	4,8	52,2	8,0	53,2	8,7
Frauen	104	43,2	3,6	47,8	7,3	46,8	7,8
unter 25 Jahre	18	7,5	3,0	9,6	6,4	8,7	6,1
55 oder mehr Jahre	50	20,7	2,9	17,4	5,0	16,3	5,8
Deutsche	164	68,0	3,1	63,2	5,8	56,1	6,0
Nichtdeutsche ²	77	32,0	16,5	36,8	16,8	43,9	16,0
ohne abgeschlossene Berufsausbildung ³	149	61,8	2,6	69,0	5,3	72,5	6,0

Quellen: Bundesagentur für Arbeit; erster veröffentlichter Stand, spätere Revisionen werden nicht berücksichtigt; Einwohnerdatei

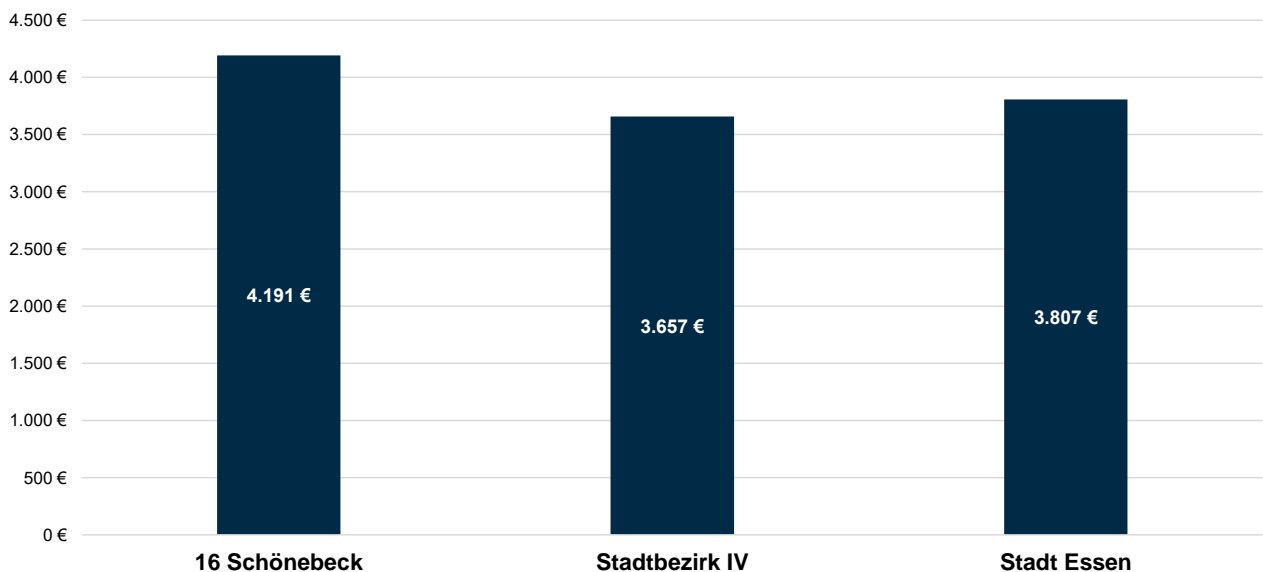
Beschäftigte Stichtag 31.12.2022	16 Schönebeck			Stadtbezirk IV		Stadt Essen	
	Anzahl	Prozent	in Prozent der jeweiligen erwerbsfähigen Bev.	Prozent	in Prozent der jeweiligen erwerbsfähigen Bev.	Prozent	in Prozent der jeweiligen erwerbsfähigen Bev.
Sozialversicherungspflichtig Beschäftigte am Wohnort⁶	3.756	100	65,6	100	61,6	100	59,4
und zwar ...							
Männer	1.927	51,3	67,7	53,3	65,9	53,6	63,1
Frauen	1.829	48,7	63,6	46,7	57,3	46,4	55,6
Deutsche	3.550	94,5	67,6	89,1	65,9	84,4	64,8
Nichtdeutsche	206	5,5	44,0	10,9	40,0	15,6	40,9

Quellen: Bundesagentur für Arbeit; erster veröffentlichter Stand, spätere Revisionen werden nicht berücksichtigt; Einwohnerdatei

Bruttoarbeitsentgelte Stichtag 31.12.2022	16 Schönebeck	Stadtbezirk IV	Stadt Essen
	EURO		
Median der monatlichen Bruttoarbeitsentgelte sozialversicherungspflichtig Vollzeitbeschäftigter am Wohnort Essen^{7,8}	4.191	3.657	3.807
und zwar ...			
Männer	4.511	3.784	3.912
Frauen	3.776	3.488	3.656
Deutsche	4.237	3.749	3.922
Nichtdeutsche	x	2.863	3.022

Quelle: Bundesagentur für Arbeit

Median der monatlichen Bruttoarbeitsentgelte sozialversicherungspflichtig Vollzeitbeschäftigter¹ insgesamt am Wohnort Essen am 31.12.2022

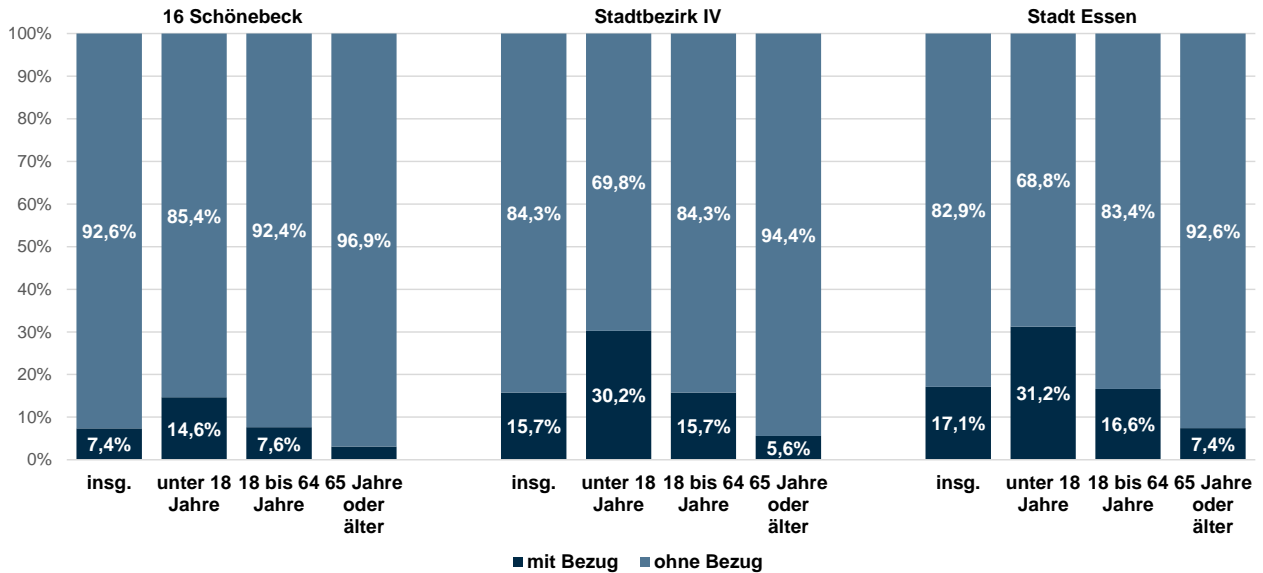


I Soziales

Existenzsichernde Leistungen Stichtag 31.12.2022	16 Schönebeck			Stadtbezirk IV		Stadt Essen	
	Anzahl	Prozent	Prozent an Bev. ³	Prozent	Prozent an Bev. ³	Prozent	Prozent an Bev. ³
Personen mit Bezug existenzsichernder Leistungen außerhalb von Einrichtungen¹	717	100	7,4	100	15,7	100	17,1
darunter mit Leistungen gemäß ...							
SGB II: Grundsicherung für Arbeitsuchende	572	79,8	5,9	86,2	13,6	84,1	14,4
SGB XII, Kapitel 4: Grundsicherung im Alter	71	9,9	0,7	7,0	1,1	7,8	1,3
SGB XII, Kapitel 4: Grundsicherung bei dauerhafter Erwerbsminderung	45	6,3	0,5	4,3	0,7	4,3	0,7
Asylbewerberleistungsgesetz	10	1,4	0,1	1,4	0,2	2,8	0,5
	Anzahl	Prozent	Prozent an Gleichaltrigen	Prozent	Prozent an Gleichaltrigen	Prozent	Prozent an Gleichaltrigen
im Alter von ... Jahren							
unter 18	198	27,6	14,6	31,2	30,2	30,8	31,2
18 bis 64	437	60,9	7,6	60,6	15,7	59,9	16,6
65 oder mehr	82	11,4	3,1	8,2	5,6	9,3	7,4

Quellen: Leistungsempfänger- und Einwohnerdatei sowie Daten der Bundesagentur für Arbeit

Personen mit Bezug existenzsichernder Leistungen¹ nach Alter außerhalb von Einrichtungen am 31.12.2022 - in Prozent der gleichaltrigen Bevölkerung



Bedarfsgemeinschaften SGB II Stichtag 31.12.2022	16 Schönebeck			Stadtbezirk IV		Stadt Essen ⁴	
	Anzahl	Prozent	in Prozent der Privathaushalte	Prozent	in Prozent der Privathaushalte	Prozent	in Prozent der Privathaushalte
Bedarfsgemeinschaften mit Bezug von Leistungen zur Existenzsicherung gemäß SGB II	305	100	6,2	100	12,8	100	13,4
darunter ...							
Alleinerziehende mit minderjährigen Kindern	51	16,7	34,0	20,4	50,7	18,4	51,1
Partnerschaften mit minderjährigen Kindern	44	14,4	6,3	15,6	15,2	16,5	16,4
Partnerschaften ohne minderjährige Kinder	18	5,9	1,0	7,6	3,3	8,0	4,0
Single-Bedarfsgemeinschaften	189	62,0	8,9	53,9	14,6	54,9	14,6

Quellen: Daten der Bundesagentur für Arbeit sowie Daten der Haushaltsgenerierung auf Basis der Einwohnerdatei

J Kinder und Bildung

Kinderbetreuung Stichtag 30.09.2022	16 Schönebeck			Stadtbezirk IV	Stadt Essen
	Anzahl	Plätze ²	Quote ³	Quote ³	Quote ³
Kinder und Betreuungsplätze für Kinder im Alter von ... ¹					
unter 3 Jahren	241	74	30,7	36,8	40,0
3 Jahre bis zur Schulpflicht	275	193	70,2	84,5	91,5

Quellen: Stadt Essen, Jugendamt (Hrsg.): Kinderbetreuungsangebote in Essen im Kita-Jahr 2022 - 2023, Daten zur Versorgung in den Bezirken und Stadtteilen; Einwohnerdatei

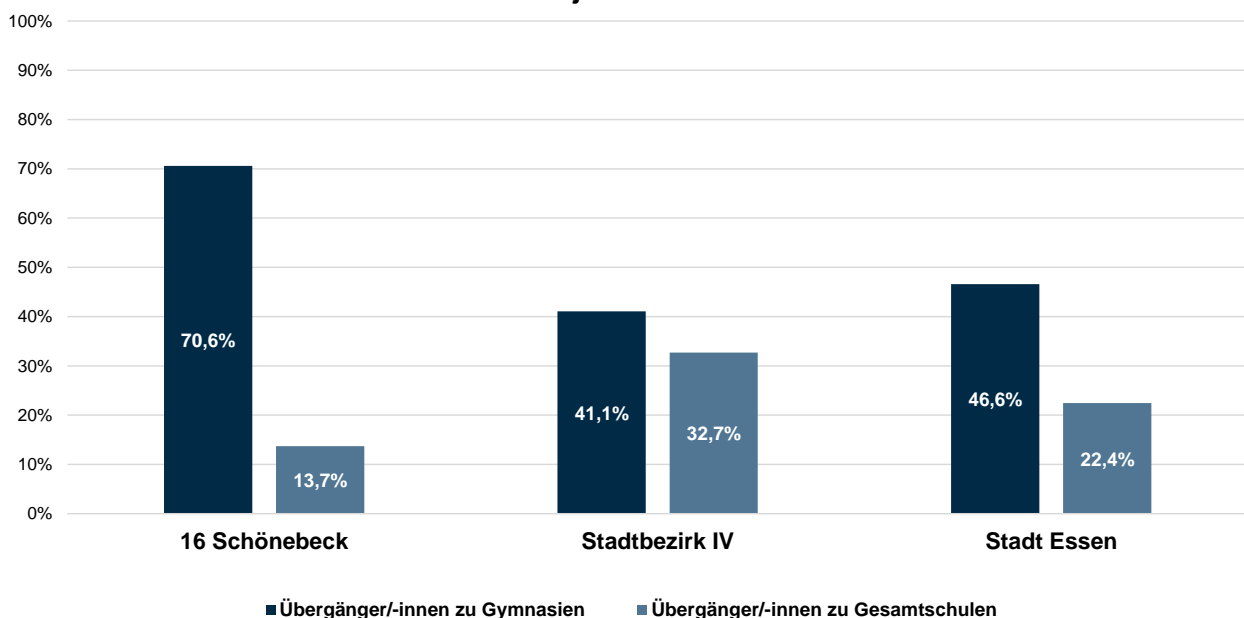
Kindergesundheit 2022	16 Schönebeck		Stadtbezirk IV	Stadt Essen ⁶
	Anzahl	Prozent	Prozent	Prozent
Schulanfänger/-innen⁴ und zwar ...	69	100	100	100
ohne Gesundheitsstörungen in den schulelevanten Entwicklungsbereichen ⁵	45	65,2	51,9	51,9
ohne Gewichtsprobleme	62	89,9	77,4	76,9

Quelle: Schuleingangsuntersuchung

Übergänger/-innen Schuljahr 2022/2023	16 Schönebeck		Stadtbezirk IV	Stadt Essen
	Anzahl	Prozent	Prozent	Prozent
Übergänger/-innen von Grundschulen⁷	51	100	100	100
darunter ...				
zu Gymnasien	36	70,6	41,1	46,6
zu Gesamtschulen	7	13,7	32,7	22,4

Quelle: Fachbereich Schule

Übergänger/-innen von Grundschulen¹ zu Gymnasien und Gesamtschulen im Schuljahr 2022/2023



K Kommunalwahlen

Wahlen 13.09.2020	16 Schönebeck		Stadtbezirk IV	Stadt Essen
	Anzahl	Prozent	Prozent	Prozent
Wahlberechtigte	8.347	100	100	100
davon ... bei der Wahl zum Rat der Stadt				
Wähler/-innen	5.045	60,4	46,4	48,1
Nichtwähler/-innen	3.302	39,6	53,6	51,9
gültige Stimmen	5.002	100	100	100
davon ...				
SPD	1.118	22,4	25,5	24,3
CDU	2.213	44,2	37,2	34,4
GRÜNE	749	15,0	13,5	18,6
DIE LINKE	118	2,4	3,1	3,9
EBB-FW	126	2,5	3,3	2,9
AfD	319	6,4	9,2	7,5
FDP	172	3,4	2,8	3,0
Sonstige ¹	187	3,7	5,4	5,3

Quelle: Amt für Statistik, Stadtforschung und Wahlen

A Fläche und Bevölkerungsdichte

- 1) Parks und Grünanlagen, Spiel- und Sportplätze, Wald- und Wasserflächen
- 2) Bevölkerung am Ort der Hauptwohnung

B Bevölkerung

- 1) Nach § 22 Abs. 3 PStG konnte seit dem 01.11.2013 für Personen mit nicht eindeutig männlichem oder weiblichem Geschlecht der Eintrag "ohne Angabe", seit dem 18.12.2018 kann auch das Kennzeichen "divers" in das Register eingetragen werden. Seit 2018 sind in Essen nur Einzelfälle verzeichnet, die aus Gründen der Geheimhaltung auf die Kategorien männlich und weiblich verteilt werden.
- 2) mit deutscher und nichtdeutscher Staatsangehörigkeit
- 3) ausschließlich nichtdeutsche Staatsangehörigkeit

C Haushalte

- 1) Zu der Bevölkerung in Privathaushalten zählt die wohnberechtigte Bevölkerung (ohne Sonderanschriften wie z.B. Wohnheime und Flüchtlingsunterkünfte).
- 2) Einige wenige Personen haben neben dem Hauptwohnsitz auch einen oder mehrere Nebenwohnsitze in Essen. Diese Personen werden in mehr als einem Haushalt als Haushaltsmitglieder berücksichtigt.

D Natürliche Bevölkerungsbewegungen

- 1) Lebendgeborene von Müttern mit Hauptwohnung in Essen; vorläufige Zahlen
- 2) Gestorbene mit Hauptwohnung in Essen; vorläufige Zahlen
- 3) Bevölkerung am Ort der Hauptwohnung; vorläufige Zahlen
- 4) Bevölkerung am Ort der Hauptwohnung am 31.12.
- 5) allgemeine Fruchtbarkeitsziffer

E Wanderungsbewegungen

- 1) Als Klassifizierungsmethode wurden gleiche Intervalle gewählt, daher können je nach Zusammensetzung der Umzüge einzelne Klassen nicht besetzt sein.
- 2) von Personen, die vor oder nach der Wanderung zur Bevölkerung am Ort der Hauptwohnung zählen
- 3) Umzüge von Personen, die zur Bevölkerung am Ort der Hauptwohnung zählen, d.h. Ummeldungen eines Hauptwohnsitzes innerhalb der Stadt Essen.
- 4) Bevölkerung am Ort der Hauptwohnung am 31.12.

F Gebäude, Wohnungen, Wohnraumversorgung

- 1) vorläufige Zahlen
- 2) Gebäude, die mindestens mit 50 % der Gesamtnutzfläche Wohnzwecken dienen; über Veränderungen der Gebäudeart durch Abbrüche von Gebäudeteilen liegen keine Informationen vor.
- 3) in reinen Wohngebäuden und sonstigen Gebäuden mit Wohnraum
- 4) Eigentümerwohnungen sind Wohnungen, die vom Eigentümer des Gebäudes oder der Wohnung selbst bewohnt werden, Stand: Anfang Januar des Folgejahres.
- 5) Nur Mietwohnungen des I. Förderweges und Mietwohnungen, die für Haushalte der Einkommensgruppe A nach dem neuen Wohnraumförderungsgesetz (vereinbarte Förderung) bestimmt sind
- 6) wohnberechtigte Bevölkerung
- 7) Bei Personen, für die kein Einzugs- bzw. Zugzugsdatum (mehr) in der Einwohnerdatei verzeichnet ist, wurde das Geburtsdatum als Einzugsdatum unterstellt.

G Kraftfahrzeuge

- 1) Aufgrund fehlender Daten werden Zahlen zu Kraftfahrzeugen zum Stand 30.06. ausgewiesen.
- 2) ohne Behördenfahrzeuge und auswärtige Halter/-innen
- 3) einschließlich bivalenten (Gas und andere Kraftstoffe) Fahrzeugen
- 4) Bevölkerung am Ort der Hauptwohnung im Alter von 18 oder mehr Jahren
- 5) einschließlich räumlich nicht zuzuordnende Fälle

H Arbeitslose und sozialversicherungspflichtig Beschäftigte am Wohnort

- 1) Arbeitslose sind Personen bis zur Vollendung des 65. Lebensjahres, die in der Bundesrepublik Deutschland wohnen, die nicht oder nur kurzzeitig in einem Beschäftigungsverhältnis stehen, eine versicherungspflichtige, mindestens 15 Stunden wöchentlich umfassende Beschäftigung suchen, die eine angestrebte Arbeitnehmertätigkeit ausüben können und dürfen für eine Arbeitsaufnahme als Arbeitnehmer sofort zur Verfügung stehen. Sie müssen sich persönlich bei ihrer zuständigen Arbeitsagentur gemeldet haben. Teilnehmer an Maßnahmen der aktiven Arbeitsmarktpolitik gelten nicht als arbeitslos.
- 2) Nichtdeutsche müssen die allgemeinen Kriterien für Arbeitslosigkeit erfüllen und eine Arbeitnehmertätigkeit in der Bundesrepublik ausüben dürfen.
- 3) einschließlich ohne Angabe zur Berufsausbildung
- 4) Aufgrund fehlender Daten wurden einige Angaben zu Arbeitslosen geschätzt.
- 5) einschließlich räumlich nicht eindeutig zuzuordnende Fälle
- 6) Wohnort Essen, Arbeitsort Essen oder außerhalb
- 7) ohne sozialversicherungspflichtig Beschäftigte aus Bereichen mit besonderer gesetzlicher Vergütungsregelung wie Ausbildung, Jugendhilfe, Berufsförderung, Tätigkeiten in Behindertenwerkstätten, Freiwilligendiensten; vorläufiges Ergebnis
- 8) Arbeitsentgelte vor Abzug von Steuern und Sozialversicherungsbeiträgen inklusive Sonderzahlungen wie Familienzuschläge, Weihnachtsgeld, Abfindungen u.ä.

I Soziales

- 1) einschließlich Sozialgesetzbuch (SGB) XII, Kapitel 3: laufende Hilfe zum Lebensunterhalt
- 2) einschließlich Personen ohne Leistungsbezug in Bedarfsgemeinschaften mit SGB II Bezug
- 3) Bevölkerung am Ort der Hauptwohnung
- 4) einschließlich räumlich nicht zuzuordnender Personen

J Kinder und Bildung

- 1) Bevölkerung am Ort der Hauptwohnung zum Stichtag 30.09 in den Kindergartenjahrgängen
- 2) Ausgewiesen sind nur geförderte Plätze: geplante und beim Land NRW gemeldete Plätze in Kindertageseinrichtungen, von den Kindertagespflege-Fachverbänden vorgehaltene Plätze bei Tagesmüttern oder -vätern, die durch Pflegeerlaubnis nach § 43 SGB VII zur Betreuung von bis zu fünf Kindern befugt sind. Stichtag 01.03.
- 3) Betreuungsplätze / Kinder in den entsprechenden Kinderjahrgängen *100
- 4) Schulanfänger/-innen und zurückgestellte Schulanfänger/-innen, die erneut zur Einschulungsuntersuchung kamen
- 5) der Körperkoordination, der Visuomotorik und der Sprache
- 6) einschließlich der räumlich nicht zuzuordnenden Schulanfänger/-innen
- 7) nur Übergänger/-innen mit Hauptwohnsitz in Essen

K Kommunalwahlen

- 1) Stimmenanteile in der Stadt unter 3 %