

Ein Blick auf ... Stadtteile in Essen Werden 2022



8/2023

**STADT
ESSEN**

**Amt für Statistik,
Stadtforschung und Wahlen**

Erläuterungen

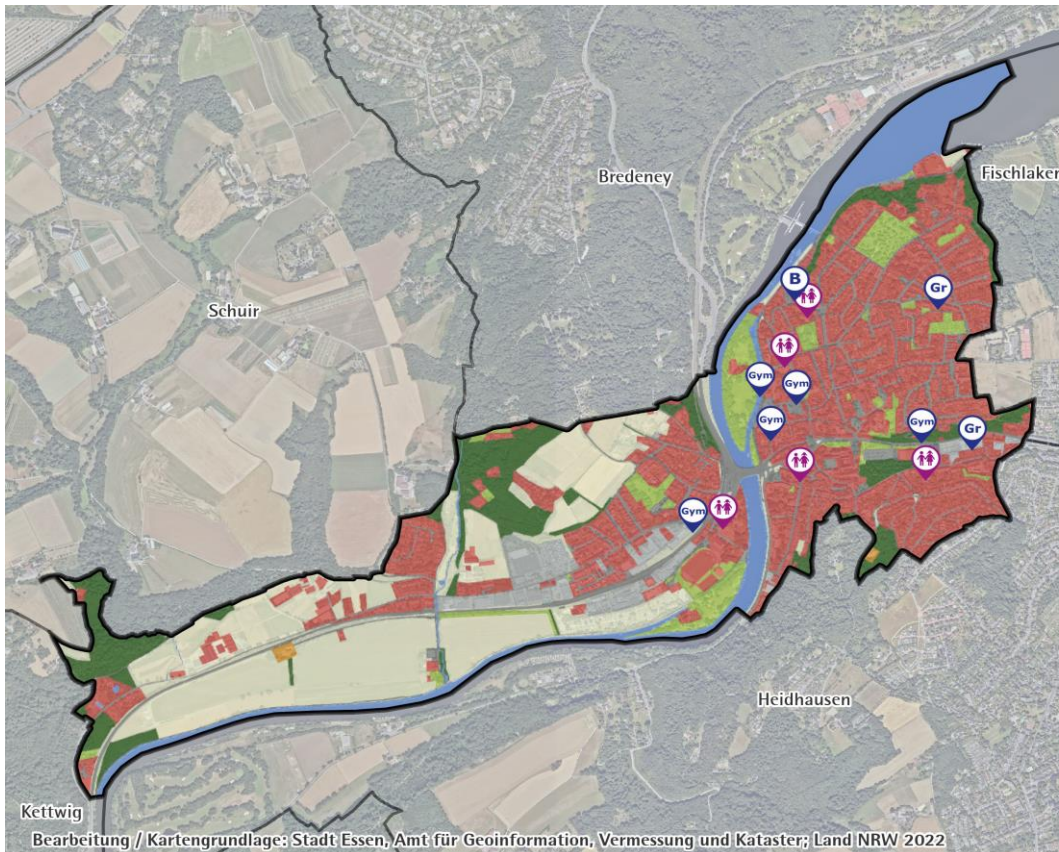
- nichts (genau Null)
- . nicht bekannt oder geheim zu halten
- × Aussage nicht sinnvoll
- 0** mehr als nichts,
weniger als die kleinste dargestellte Einheit

**Nachdruck – auch auszugsweise –
nur mit Quellenangabe gestattet**

Impressum

- Herausgeber:** Stadt Essen
Der Oberbürgermeister
Amt für Statistik, Stadtforschung und Wahlen
- Kontakt:** Telefon: +49 201 88-12000
Fax: +49 201 88-12012
E-Mail: amt12@essen.de
- Schriftenreihe:** Ein Blick auf ...
- Bildnachweis:** Titelseite: © Stadt Essen, Amt für Geoinformation, Vermessung und Kataster,
RVR, Bildflug 2021, Datenlizenz Deutschland – Namensnennung – Version 2.0

A Fläche und Bevölkerungsdichte



STADT
ESSEN

- Berufskolleg
- Grundschule
- Gymnasium
- Kindertagesstätte

- Siedlung
- Parks / Kleingärten / Friedhöfe
- Gewässer / Wasserflächen
- Gewerbe / Industrie
- Wald / Halden (rekultiviert)
- Abgrabungsflächen
- Verkehrsflächen
- Landwirtschaft / Freiraum
- Ver- / Entsorgung (Energie, Abwasser, Abfall, Halden)

Quellen:
 Fachbereich Schule, Jugendamt,
 Flächennutzungskartierung
 Regionalverband Ruhr, Essen; digitale
 Bearbeitung: Team Geodaten,
 Stadtplanwerk und Luftbilder Stand 2021

Fläche und Bevölkerungsdichte Stichtag 31.12.2022	29 Werden			Stadtbezirk IX		Stadt Essen	
	Quadratmeter	Prozent	Bev. ² je 10.000 qm = Hektar	Prozent	Bev. ² je 10.000 qm = Hektar	Prozent	Bev. ² je 10.000 qm = Hektar
Fläche insgesamt	4.080.023	100	23,9	100	9,6	100	28,2
darunter ...							
bebaute Fläche	1.544.006	37,8	63,1	20,6	46,6	37,4	75,5
Erholungs- und Freiflächen ¹	1.096.639	26,9	88,9	37,6	25,5	27,8	101,4

Quellen: Amtliches Liegenschaftskatasterinformationssystem, Einwohnerdatei

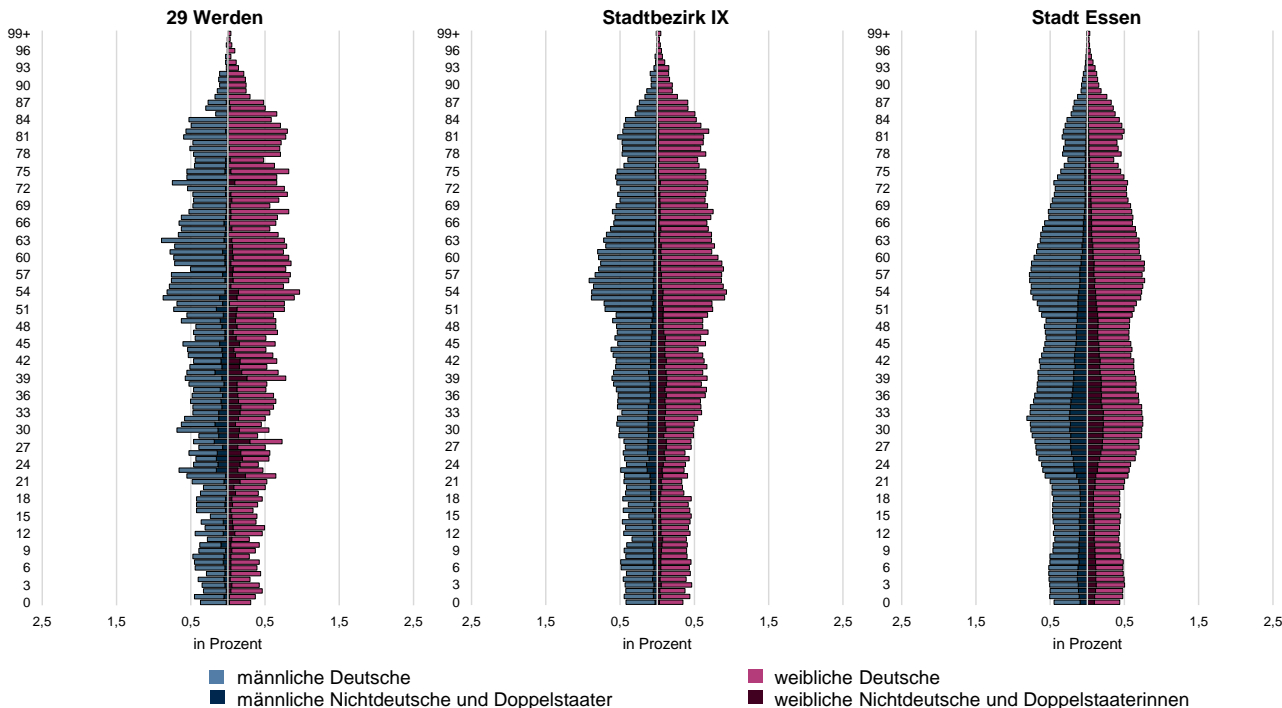
B Bevölkerung

Bevölkerung Stichtag 31.12.2022	29 Werden			Stadtbezirk IX		Stadt Essen	
	Anzahl	in Prozent der Bev.	Prozent	in Prozent der Bev.	Prozent	in Prozent der Bev.	Prozent
Bevölkerung am Ort der Hauptwohnung	9.746	100		100		100	
davon ¹ ...							
männlich	4.489	46,1		47,6		48,9	
weiblich	5.257	53,9		52,4		51,1	
im Alter von ... Jahren							
unter 18	1.337	13,7	100	15,3	100	16,9	100
unter 6	437	4,5	32,7	5,1	32,9	5,9	34,8
6 bis 17	900	9,2	67,3	10,3	67,1	11,0	65,2
18 bis 64	5.542	56,9		57,2		61,7	
65 oder mehr	2.867	29,4	100	27,5	100	21,5	100
80 oder mehr	1.087	11,2	37,9	9,7	35,5	7,2	33,5
Durchschnittsalter in Jahren		48,9		48,0		43,9	

Quelle: Einwohnerdatei

B Bevölkerung - Fortsetzung

Bevölkerung am Ort der Hauptwohnung nach Geschlecht¹, Staatsangehörigkeit und Alter am 31.12.2022 - in Prozent



Doppelstaater/-innen und Nichtdeutsche Stichtag 31.12.2022	29 Werden			Stadtbezirk IX		Stadt Essen	
	Anzahl	in Prozent der Bev.	Prozent an Gleich- altrigen	in Prozent der Bev.	Prozent an Gleich- altrigen	in Prozent der Bev.	Prozent an Gleich- altrigen
Doppelstaater/-innen² und Nichtdeutsche³ im Alter von ... Jahren	1.750	18,0		16,7		30,5	
unter 18	351	3,6	26,3	3,9	25,6	7,9	47,0
unter 6	104	1,1	23,8	1,3	26,5	2,8	48,5
6 bis 17	247	2,5	27,4	2,6	25,1	5,1	46,2
18 bis 64	1.255	12,9	22,6	11,5	20,1	20,2	32,8
65 oder mehr	144	1,5	5,0	1,3	4,9	2,3	10,9
Durchschnittsalter in Jahren		35,3		34,6		33,4	

Quelle: Einwohnerdatei

Staatsangehörigkeit Stichtag 31.12.2022	29 Werden			Stadtbezirk IX		Stadt Essen	
	Anzahl	in Prozent der Bev.	in Prozent der Nicht- deutschen u. Doppel- staater/- innen	in Prozent der Bev.	in Prozent der Nicht- deutschen u. Doppel- staater/- innen	in Prozent der Bev.	in Prozent der Nicht- deutschen u. Doppel- staater/- innen
Top 5 Staatsangehörigkeiten im Stadtteil							
Ukraine	283	2,9	16,2	1,6	9,4	1,2	3,8
Polen	157	1,6	9,0	1,5	9,0	3,5	11,3
Italien	148	1,5	8,5	0,9	5,4	0,8	2,5
Iran	68	0,7	3,9	0,8	4,9	0,7	2,4
Serbien (einschl. Kosovo) und Montenegro	66	0,7	3,8	0,6	3,5	1,2	3,8

Quelle: Einwohnerdatei

C Haushalte

Haushaltsgröße Stichtag 31.12.2022	29 Werden		Stadtbezirk IX	Stadt Essen
	Anzahl	Prozent	Prozent	Prozent
Bevölkerung in Privathaushalten ¹	9.493			
Privathaushalte²	5.342	100	100	100
davon mit ...				
1 Person	2.818	52,8	45,9	50,3
2 Personen	1.518	28,4	31,6	28,0
3 Personen	527	9,9	11,8	10,7
4 Personen	363	6,8	8,2	7,3
5 oder mehr Personen	116	2,2	2,6	3,7
durchschnittliche Haushaltsgröße		1,8	1,9	1,9

Quellen: Einwohnerdatei und Haushaltgenerierung auf Basis der Einwohnerdatei

C Haushalte - Fortsetzung

Haushalte mit Kindern Stichtag 31.12.2022	29 Werden			Stadtbezirk IX		Stadt Essen	
	Anzahl	in Prozent der Privathaus- halte	Prozent	in Prozent der Privathaus- halte	Prozent	in Prozent der Privathaus- halte	Prozent
Haushalte mit minderjährigen Kindern	802	15,0	100	17,7	100	18,3	100
davon Haushalte mit ...							
1 Kind	406	7,6	50,6	9,1	51,5	9,1	49,6
2 Kindern	312	5,8	38,9	6,9	38,7	6,4	34,7
3 oder mehr Kindern	84	1,6	10,5	1,7	9,8	2,9	15,7
darunter							
Haushalte Alleinerziehender	176	3,3	21,9	3,2	18,2	4,8	26,4

Quellen: Einwohnerdatei und Haushaltgenerierung auf Basis der Einwohnerdatei

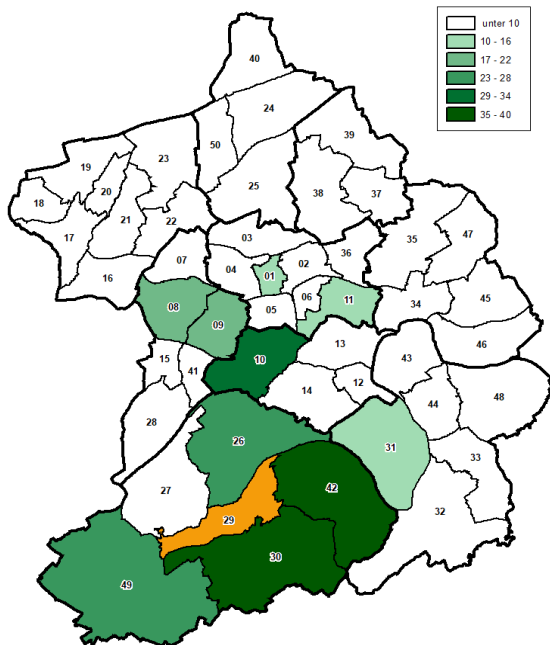
D Natürliche Bevölkerungsbewegungen

Geburten und Sterbefälle Jahr 2022	29 Werden			Stadtbezirk IX		Stadt Essen	
	Anzahl	je 1.000 der Bevöl- kerung ⁴	je 1.000 Frauen im Alter von 15 bis 44 Jahren ^{4,5}	je 1.000 der Bevöl- kerung ⁴	je 1.000 Frauen im Alter von 15 bis 44 Jahren ^{4,5}	je 1.000 der Bevöl- kerung ⁴	je 1.000 Frauen im Alter von 15 bis 44 Jahren ^{4,5}
Lebendgeborene¹	72	7,4	46,0	8,1	53,5	9,4	51,1
Gestorbene²	183	18,8		13,8		13,6	
Geburten- (+)/Sterbefallüberschuss (-)³	- 111	- 11,4		- 5,7		- 4,2	

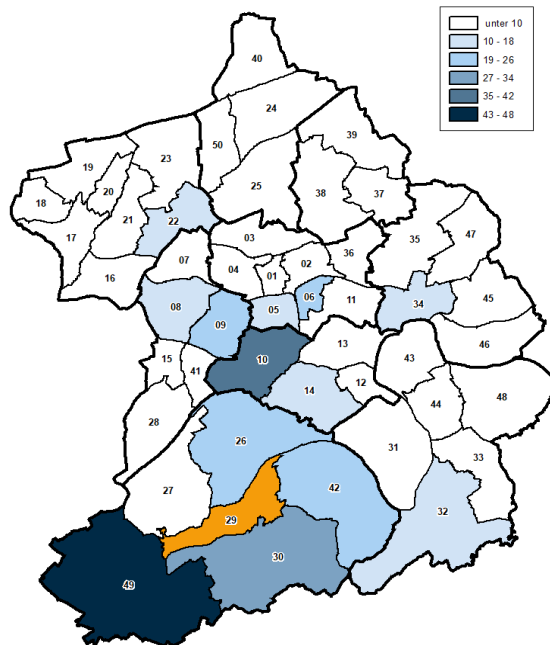
Quellen: Geburten-, Sterbefall- und Einwohnerdatei

E Wanderungsbewegungen

Innerstädtische Zuzüge¹ in den Stadtteil
im Jahr 2022



Innerstädtische Fortzüge¹ aus dem Stadtteil
im Jahr 2022



- | | | | | |
|------------------|------------------|--------------------|----------------|-------------------------|
| 01 Stadtkern | 11 Huttrop | 21 Borbeck-Mitte | 31 Heisingen | 41 Margarethenhöhe |
| 02 Ostviertel | 12 Rellinghausen | 22 Bochold | 32 Kupferdreh | 42 Fischlaken |
| 03 Nordviertel | 13 Bergerhausen | 23 Bergeborbeck | 33 Byfang | 43 Überraubr-Hinsel |
| 04 Westviertel | 14 Stadtwald | 24 Altenessen-Nord | 34 Steele | 44 Überraubr-Holthausen |
| 05 Südviertel | 15 Fulerum | 25 Altenessen-Süd | 35 Kray | 45 Freisenbruch |
| 06 Südostviertel | 16 Schönebeck | 26 Bredeneu | 36 Frillendorf | 46 Horst |
| 07 Altendorf | 17 Bedingrade | 27 Schuir | 37 Schonnebeck | 47 Leithe |
| 08 Frohnhausen | 18 Frintrop | 28 Haarzopf | 38 Stoppenberg | 48 Burgaltendorf |
| 09 Holsterhausen | 19 Dellwig | 29 Werden | 39 Katernberg | 49 Kettwig |
| 10 Rüttenscheid | 20 Gerschede | 30 Heidhausen | 40 Karnap | 50 Vogelheim |

Wanderungen Jahr 2022	29 Werden		Stadtbezirk IX	Stadt Essen
	Anzahl	je 1.000 der Bevölkerung ⁴	je 1.000 der Bevölkerung ⁴	je 1.000 der Bevölkerung ⁴
Zuzüge von außerhalb ² Essens	670	68,7	210,3	67,4
Fortzüge nach außerhalb ² Essens	453	46,5	183,8	55,2
Außenwanderungssaldo	+ 217	+ 22,3	+ 26,5	+ 12,2
Zuzüge von innerhalb ³ Essens	335	34,4	22,1	59,2
Fortzüge nach innerhalb ³ Essens	375	38,5	26,4	59,2
Binnenwanderungssaldo	- 40	- 4,1	- 4,3	-
Wanderungssaldo insgesamt	+ 177	+ 18,2	+ 22,1	+ 12,2

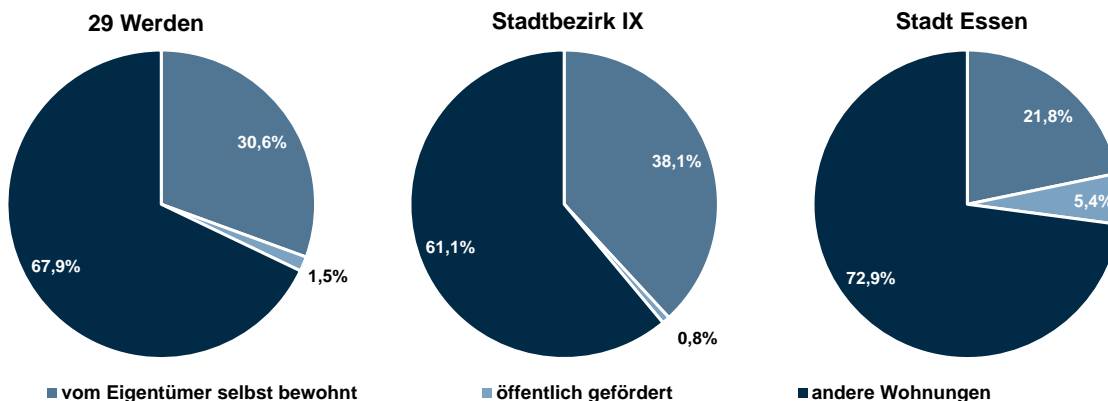
Quellen: Wanderungsdatei; Einwohnerdatei; vorläufige Zahlen

F Gebäude, Wohnungen, Wohnraumversorgung

Gebäude und Wohnungen Stichtag 31.12.2022	29 Werden			Stadtbezirk IX		Stadt Essen	
	Anzahl	Prozent	Prozent	Prozent	Prozent	Prozent	Prozent
Gebäude mit Wohnraum¹	2.025	100		100		100	
darunter ...							
reine Wohngebäude²	1.894	93,5	100	96,6	100	96,7	100
darunter mit ...							
1 oder 2 Wohnungen	1.175	58,0	62,0	69,7	72,2	52,4	54,2
3 bis 6 Wohnungen	555	27,4	29,3	20,6	21,3	30,0	31,0
7 bis 9 Wohnungen	110	5,4	5,8	3,8	3,9	10,2	10,5
10 bis 19 Wohnungen	43	2,1	2,3	2,1	2,2	3,4	3,5
20 oder mehr Wohnungen	11	0,5	0,6	0,4	0,4	0,7	0,8
darunter erbaut ...							
in den letzten fünf Jahren	19	0,9	1,0	1,7	1,7	1,0	1,0
darin ...							
Wohnungen³	5.687	100	je 2,8 Gebäude	100	je 2,5 Gebäude	100	je 3,6 Gebäude
darunter ...							
vom Eigentümer selbst genutzt ⁴	1.738	30,6		38,1		21,8	
öffentlich gefördert ⁵	88	1,5		0,8		5,4	
	qm			qm		qm	
Wohnfläche³	511.396						
je Wohnung	89,9			100,3		77,1	
je Person⁶	51,7			53,6		41,9	

Quellen: Fortschreibung der Daten der Gebäude- und Wohnungszählung vom 09.05.2011 anhand der Angaben des Amtes für Stadtplanung und Bauordnung über die Bautätigkeit, Einwohnerdatei, Finanzbuchhaltung und Stadtsteueramt, Abteilung Grundbesitzabgaben

Wohnungen nach Art der Wohnung am 31.12.2022



Wohndauer Stichtag 31.12.2022	29 Werden		Stadtbezirk IX	Stadt Essen
	Anzahl	Prozent	Prozent	Prozent
Bevölkerung im Alter von 18 oder mehr Jahren mit einer Wohndauer⁷ in Essen von ...	8.409	100	100	100
unter 5 Jahren	1.416	16,8	15,9	16,2
20 oder mehr Jahren	4.937	58,7	59,3	58,9

Quelle: Einwohnerdatei

G Kraftfahrzeuge

PKW Stichtag 30.06.2022 ¹	29 Werden			Stadtbezirk IX		Stadt Essen ⁵	
	Anzahl	Prozent	je 1.000 der voll-jährigen Bev. ⁴	Prozent	je 1.000 der voll-jährigen Bev. ⁴	Prozent	je 1.000 der voll-jährigen Bev. ⁴
Personenkraftwagen² mit Fahrberechtigung	5.636	100	670	100	750	100	592
darunter zugelassen auf ...							
natürliche Personen	4.899	86,9	583	87,8	659	86,5	512
darunter ...							
Benzin	3.590	63,7	427	63,6	477	65,1	386
Diesel	991	17,6	118	17,7	133	16,2	96
Elektro	63	1,1	7	1,5	11	0,9	5
Flüssig- oder Erdgas ³	20	0,4	2	0,3	3	0,4	2
Hybrid	175	3,1	21	3,5	26	2,9	17

Quellen: Kraftfahrzeugdatei und Einwohnerdatei

H Arbeitslose und sozialversicherungspflichtig Beschäftigte am Wohnort

Arbeitslose Stichtag 31.12.2022	29 Werden			Stadtbezirk IX ⁴		Stadt Essen ⁵	
	Anzahl	Prozent	in Prozent der jeweiligen erwerbs- fähigen Bev.	Prozent	in Prozent der jeweiligen erwerbs- fähigen Bev.	Prozent	in Prozent der jeweiligen erwerbs- fähigen Bev.
Arbeitslose¹	232	100	4,2	100	3,2	100	8,3
und zwar ...							
Männer	118	50,9	4,5	49,1	3,2	53,2	8,7
Frauen	114	49,1	3,9	50,9	3,2	46,8	7,8
unter 25 Jahre	18	7,8	2,8	8,0	2,5	8,7	6,1
55 oder mehr Jahre	55	23,7	3,7	26,5	3,0	16,3	5,8
Deutsche	124	53,4	2,7	62,4	2,3	56,1	6,0
Nichtdeutsche ²	108	46,6	11,6	37,6	8,5	43,9	16,0
ohne abgeschlossene Berufsausbildung ³	132	56,9	2,4	52,0	1,7	72,5	6,0

Quellen: Bundesagentur für Arbeit; erster veröffentlichter Stand, spätere Revisionen werden nicht berücksichtigt; Einwohnerdatei

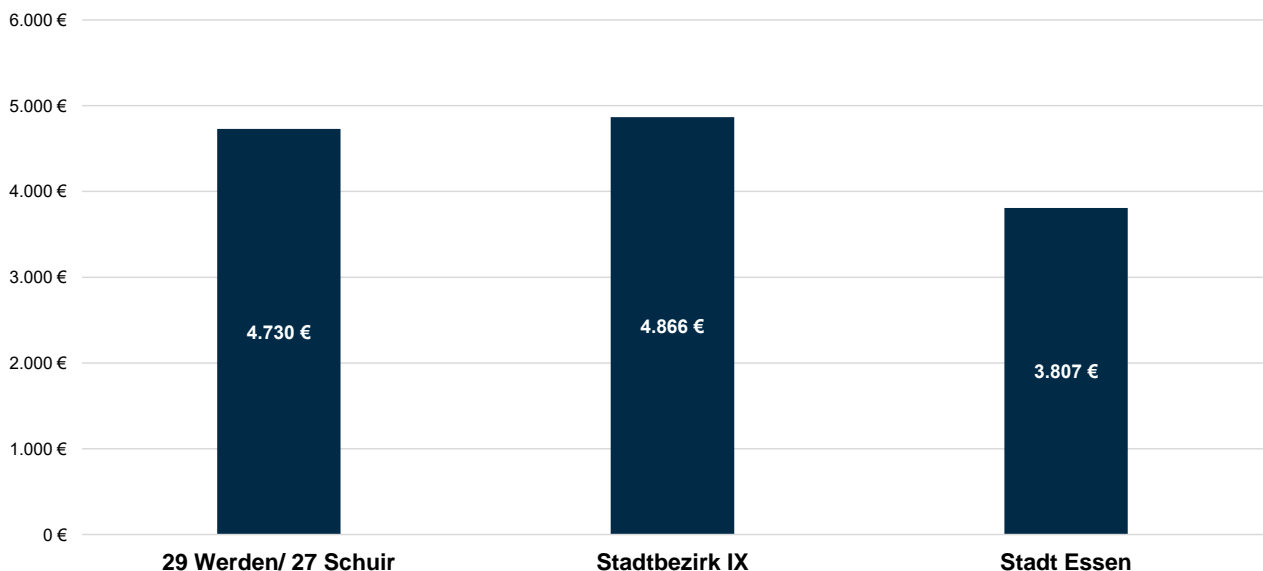
Beschäftigte Stichtag 31.12.2022	29 Werden			Stadtbezirk IX		Stadt Essen	
	Anzahl	Prozent	in Prozent der jeweiligen erwerbs- fähigen Bev.	Prozent	in Prozent der jeweiligen erwerbs- fähigen Bev.	Prozent	in Prozent der jeweiligen erwerbs- fähigen Bev.
Sozialversicherungspflichtig Beschäftigte am Wohnort⁶	3.194	100	57,6	100	59,1	100	59,4
und zwar ...							
Männer	1.595	49,9	60,6	50,1	60,3	53,6	63,1
Frauen	1.599	50,1	54,9	49,9	57,9	46,4	55,6
Deutsche	2.882	90,2	62,6	92,0	63,2	84,4	64,8
Nichtdeutsche	312	9,8	33,4	8,0	33,7	15,6	40,9

Quellen: Bundesagentur für Arbeit; erster veröffentlichter Stand, spätere Revisionen werden nicht berücksichtigt; Einwohnerdatei

Bruttoarbeitsentgelte Stichtag 31.12.2022	29 Werden/ 27 Schuir	Stadtbezirk IX	Stadt Essen
	EURO		
Median der monatlichen Bruttoarbeitsentgelte sozialversicherungspflichtig Vollzeitbeschäftigter am Wohnort Essen^{7,8}	4.730	4.866	3.807
und zwar ...			
Männer	5.066	5.453	3.912
Frauen	4.261	4.262	3.656
Deutsche	4.808	4.936	3.922
Nichtdeutsche	x	4.104	3.022

Quelle: Bundesagentur für Arbeit

**Median der monatlichen Bruttoarbeitsentgelte sozialversicherungspflichtig
Vollzeitbeschäftigter¹ insgesamt am Wohnort Essen am 31.12.2022**

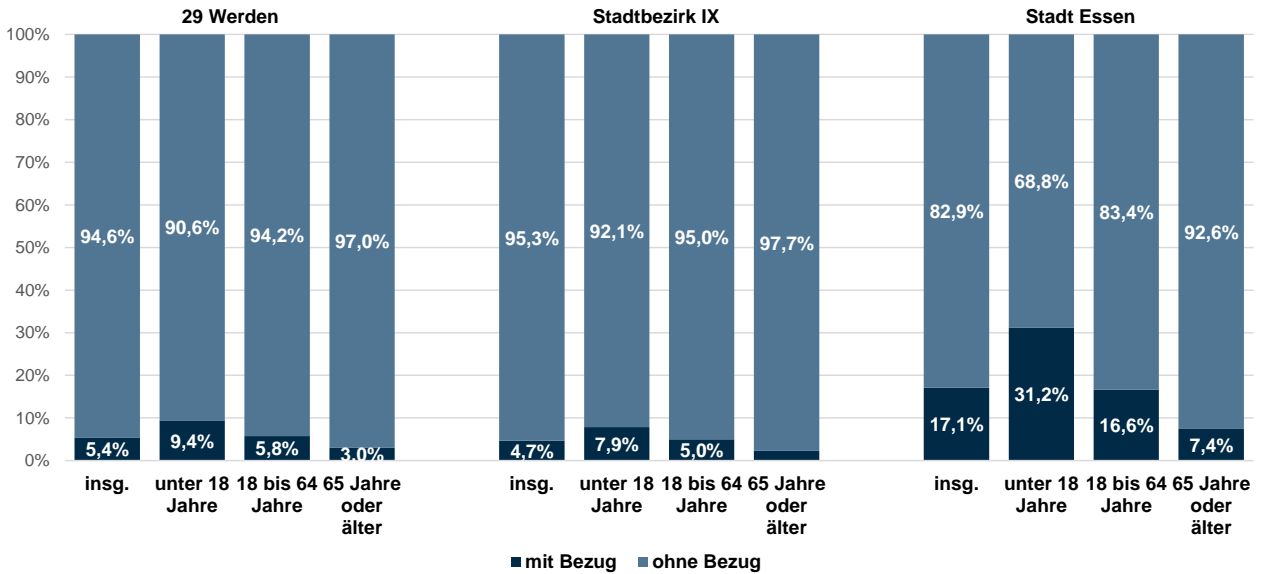


I Soziales

Existenzsichernde Leistungen Stichtag 31.12.2022	29 Werden			Stadtbezirk IX		Stadt Essen	
	Anzahl	Prozent	Prozent an Bev. ³	Prozent	Prozent an Bev. ³	Prozent	Prozent an Bev. ³
Personen mit Bezug existenzsichernder Leistungen außerhalb von Einrichtungen¹	530	100	5,4	100	4,7	100	17,1
darunter mit Leistungen gemäß ...							
SGB II ² : Grundsicherung für Arbeitsuchende	374	70,6	3,8	66,9	3,1	84,1	14,4
SGB XII, Kapitel 4: Grundsicherung im Alter	70	13,2	0,7	11,4	0,5	7,8	1,3
SGB XII, Kapitel 4: Grundsicherung bei dauerhafter Erwerbsminderung	16	3,0	0,2	3,2	0,1	4,3	0,7
Asylbewerberleistungsgesetz	65	12,3	0,7	17,2	0,8	2,8	0,5
	Anzahl	Prozent	Prozent an Gleichaltrigen	Prozent	Prozent an Gleichaltrigen	Prozent	Prozent an Gleichaltrigen
im Alter von ... Jahren							
unter 18	126	23,8	9,4	25,7	7,9	30,8	31,2
18 bis 64	319	60,2	5,8	61,0	5,0	59,9	16,6
65 oder mehr	85	16,0	3,0	13,3	2,3	9,3	7,4

Quellen: Leistungsempfänger- und Einwohnerdatei sowie Daten der Bundesagentur für Arbeit

Personen mit Bezug existenzsichernder Leistungen¹ nach Alter außerhalb von Einrichtungen am 31.12.2022 - in Prozent der gleichaltrigen Bevölkerung



Bedarfsgemeinschaften SGB II Stichtag 31.12.2022	29 Werden			Stadtbezirk IX		Stadt Essen ⁴	
	Anzahl	Prozent	in Prozent der Privathaushalte	Prozent	in Prozent der Privathaushalte	Prozent	in Prozent der Privathaushalte
Bedarfsgemeinschaften mit Bezug von Leistungen zur Existenzsicherung gemäß SGB II	222	100	4,2	100	3,6	100	13,4
darunter ...							
Alleinerziehende mit minderjährigen Kindern	41	18,5	23,3	18,6	20,7	18,4	51,1
Partnerschaften mit minderjährigen Kindern	24	10,8	3,8	10,6	2,6	16,5	16,4
Partnerschaften ohne minderjährige Kinder	16	7,2	1,1	5,5	0,6	8,0	4,0
Single-Bedarfsgemeinschaften	137	61,7	4,9	63,3	4,9	54,9	14,6

Quellen: Daten der Bundesagentur für Arbeit sowie Daten der Haushaltsgenerierung auf Basis der Einwohnerdatei

J Kinder und Bildung

Kinderbetreuung Stichtag 30.09.2022	29 Werden			Stadtbezirk IX	Stadt Essen
	Anzahl	Plätze ²	Quote ³	Quote ³	Quote ³
Kinder und Betreuungsplätze für Kinder im Alter von ... ¹					
unter 3 Jahren	234	114	48,7	45,0	40,0
3 Jahre bis zur Schulpflicht	225	285	126,7	94,1	91,5

Quellen: Stadt Essen, Jugendamt (Hrsg.): Kinderbetreuungsangebote in Essen im Kita-Jahr 2022 - 2023, Daten zur Versorgung in den Bezirken und Stadtteilen; Einwohnerdatei

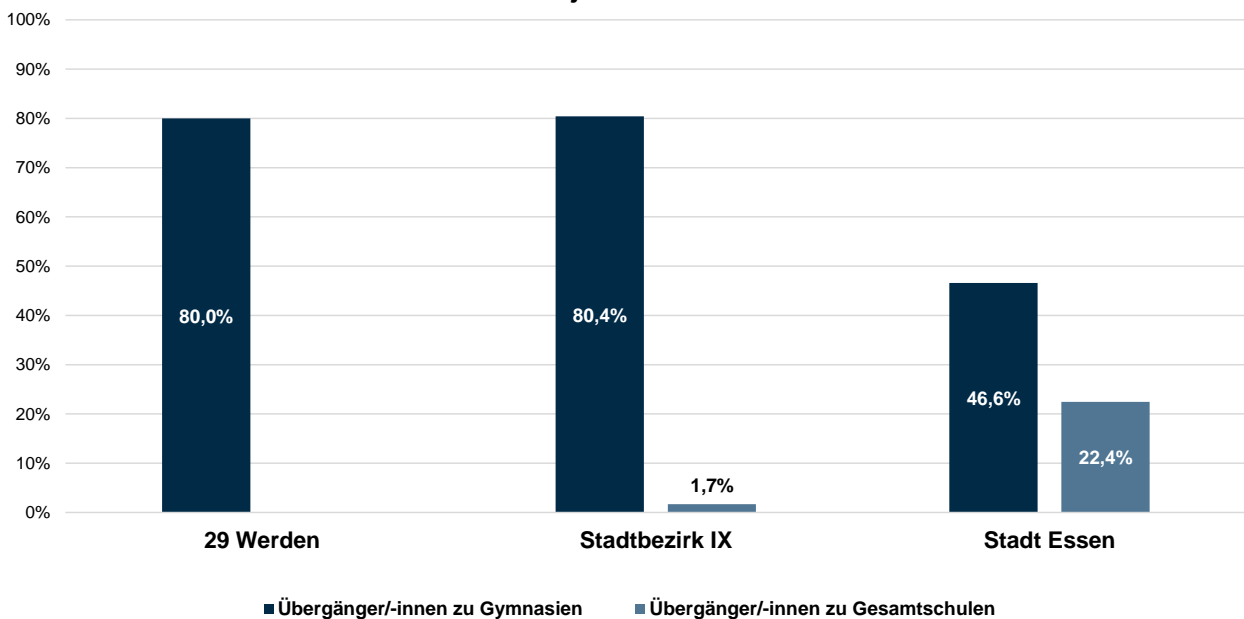
Kindergesundheit 2022	29 Werden		Stadtbezirk IX	Stadt Essen ⁶
	Anzahl	Prozent	Prozent	Prozent
Schulanfänger/-innen ⁴ und zwar ...	90	100	100	100
ohne Gesundheitsstörungen in den schulelevanten Entwicklungsbereichen ⁵	67	74,4	69,0	51,9
ohne Gewichtsprobleme	70	77,8	82,2	76,9

Quelle: Schuleingangsuntersuchung

Übergänger/-innen Schuljahr 2022/2023	29 Werden		Stadtbezirk IX	Stadt Essen
	Anzahl	Prozent	Prozent	Prozent
Übergänger/-innen von Grundschulen ⁷	60	100	100	100
darunter ...				
zu Gymnasien	48	80,0	80,4	46,6
zu Gesamtschulen	.	.	1,7	22,4

Quelle: Fachbereich Schule

Übergänger/-innen von Grundschulen¹ zu Gymnasien und Gesamtschulen im Schuljahr 2022/2023



K Kommunalwahlen

Wahlen 13.09.2020	29 Werden		Stadtbezirk IX	Stadt Essen
	Anzahl	Prozent	Prozent	Prozent
Wahlberechtigte	8.094	100	100	100
davon ... bei der Wahl zum Rat der Stadt				
Wähler/-innen	5.094	62,9	62,4	48,1
Nichtwähler/-innen	3.000	37,1	37,6	51,9
gültige Stimmen	5.053	100	100	100
davon ...				
SPD	918	18,2	19,7	24,3
CDU	2.003	39,6	42,7	34,4
GRÜNE	1.252	24,8	20,3	18,6
DIE LINKE	178	3,5	2,6	3,9
EBB-FW	79	1,6	2,0	2,9
AfD	194	3,8	4,5	7,5
FDP	179	3,5	4,3	3,0
Sonstige ¹	250	4,9	4,0	5,3

Quelle: Amt für Statistik, Stadtforschung und Wahlen

A Fläche und Bevölkerungsdichte

- 1) Parks und Grünanlagen, Spiel- und Sportplätze, Wald- und Wasserflächen
- 2) Bevölkerung am Ort der Hauptwohnung

B Bevölkerung

- 1) Nach § 22 Abs. 3 PStG konnte seit dem 01.11.2013 für Personen mit nicht eindeutig männlichem oder weiblichem Geschlecht der Eintrag "ohne Angabe", seit dem 18.12.2018 kann auch das Kennzeichen "divers" in das Register eingetragen werden. Seit 2018 sind in Essen nur Einzelfälle verzeichnet, die aus Gründen der Geheimhaltung auf die Kategorien männlich und weiblich verteilt werden.
- 2) mit deutscher und nichtdeutscher Staatsangehörigkeit
- 3) ausschließlich nichtdeutsche Staatsangehörigkeit

C Haushalte

- 1) Zu der Bevölkerung in Privathaushalten zählt die wohnberechtigte Bevölkerung (ohne Sonderanschriften wie z.B. Wohnheime und Flüchtlingsunterkünfte).
- 2) Einige wenige Personen haben neben dem Hauptwohnsitz auch einen oder mehrere Nebenwohnsitze in Essen. Diese Personen werden in mehr als einem Haushalt als Haushaltsmitglieder berücksichtigt.

D Natürliche Bevölkerungsbewegungen

- 1) Lebendgeborene von Müttern mit Hauptwohnung in Essen; vorläufige Zahlen
- 2) Gestorbene mit Hauptwohnung in Essen; vorläufige Zahlen
- 3) Bevölkerung am Ort der Hauptwohnung; vorläufige Zahlen
- 4) Bevölkerung am Ort der Hauptwohnung am 31.12.
- 5) allgemeine Fruchtbarkeitsziffer

E Wanderungsbewegungen

- 1) Als Klassifizierungsmethode wurden gleiche Intervalle gewählt, daher können je nach Zusammensetzung der Umzüge einzelne Klassen nicht besetzt sein.
- 2) von Personen, die vor oder nach der Wanderung zur Bevölkerung am Ort der Hauptwohnung zählen
- 3) Umzüge von Personen, die zur Bevölkerung am Ort der Hauptwohnung zählen, d.h. Ummeldungen eines Hauptwohnsitzes innerhalb der Stadt Essen.
- 4) Bevölkerung am Ort der Hauptwohnung am 31.12.

F Gebäude, Wohnungen, Wohnraumversorgung

- 1) vorläufige Zahlen
- 2) Gebäude, die mindestens mit 50 % der Gesamtnutzfläche Wohnzwecken dienen; über Veränderungen der Gebäudeart durch Abbrüche von Gebäudeteilen liegen keine Informationen vor.
- 3) in reinen Wohngebäuden und sonstigen Gebäuden mit Wohnraum
- 4) Eigentümerwohnungen sind Wohnungen, die vom Eigentümer des Gebäudes oder der Wohnung selbst bewohnt werden, Stand: Anfang Januar des Folgejahres.
- 5) Nur Mietwohnungen des I. Förderweges und Mietwohnungen, die für Haushalte der Einkommensgruppe A nach dem neuen Wohnraumförderungsgesetz (vereinbarte Förderung) bestimmt sind
- 6) wohnberechtigte Bevölkerung
- 7) Bei Personen, für die kein Einzugs- bzw. Zugzugsdatum (mehr) in der Einwohnerdatei verzeichnet ist, wurde das Geburtsdatum als Einzugsdatum unterstellt.

G Kraftfahrzeuge

- 1) Aufgrund fehlender Daten werden Zahlen zu Kraftfahrzeugen zum Stand 30.06. ausgewiesen.
- 2) ohne Behördenfahrzeuge und auswärtige Halter/-innen
- 3) einschließlich bivalenten (Gas und andere Kraftstoffe) Fahrzeugen
- 4) Bevölkerung am Ort der Hauptwohnung im Alter von 18 oder mehr Jahren
- 5) einschließlich räumlich nicht zuzuordnende Fälle

H Arbeitslose und sozialversicherungspflichtig Beschäftigte am Wohnort

- 1) Arbeitslose sind Personen bis zur Vollendung des 65. Lebensjahres, die in der Bundesrepublik Deutschland wohnen, die nicht oder nur kurzzeitig in einem Beschäftigungsverhältnis stehen, eine versicherungspflichtige, mindestens 15 Stunden wöchentlich umfassende Beschäftigung suchen, die eine angestrebte Arbeitnehmertätigkeit ausüben können und dürfen für eine Arbeitsaufnahme als Arbeitnehmer sofort zur Verfügung stehen. Sie müssen sich persönlich bei ihrer zuständigen Arbeitsagentur gemeldet haben. Teilnehmer an Maßnahmen der aktiven Arbeitsmarktpolitik gelten nicht als arbeitslos.
- 2) Nichtdeutsche müssen die allgemeinen Kriterien für Arbeitslosigkeit erfüllen und eine Arbeitnehmertätigkeit in der Bundesrepublik ausüben dürfen.
- 3) einschließlich ohne Angabe zur Berufsausbildung
- 4) Aufgrund fehlender Daten wurden einige Angaben zu Arbeitslosen geschätzt.
- 5) einschließlich räumlich nicht eindeutig zuzuordnende Fälle
- 6) Wohnort Essen, Arbeitsort Essen oder außerhalb
- 7) ohne sozialversicherungspflichtig Beschäftigte aus Bereichen mit besonderer gesetzlicher Vergütungsregelung wie Ausbildung, Jugendhilfe, Berufsförderung, Tätigkeiten in Behindertenwerkstätten, Freiwilligendiensten; vorläufiges Ergebnis
- 8) Arbeitsentgelte vor Abzug von Steuern und Sozialversicherungsbeiträgen inklusive Sonderzahlungen wie Familienzuschläge, Weihnachtsgeld, Abfindungen u.ä.

I Soziales

- 1) einschließlich Sozialgesetzbuch (SGB) XII, Kapitel 3: laufende Hilfe zum Lebensunterhalt
- 2) einschließlich Personen ohne Leistungsbezug in Bedarfsgemeinschaften mit SGB II Bezug
- 3) Bevölkerung am Ort der Hauptwohnung
- 4) einschließlich räumlich nicht zuzuordnender Personen

J Kinder und Bildung

- 1) Bevölkerung am Ort der Hauptwohnung zum Stichtag 30.09 in den Kindergartenjahrgängen
- 2) Ausgewiesen sind nur geförderte Plätze: geplante und beim Land NRW gemeldete Plätze in Kindertageseinrichtungen, von den Kindertagespflege-Fachverbänden vorgehaltene Plätze bei Tagesmüttern oder -vätern, die durch Pflegeerlaubnis nach § 43 SGB VII zur Betreuung von bis zu fünf Kindern befugt sind. Stichtag 01.03.
- 3) Betreuungsplätze / Kinder in den entsprechenden Kinderjahrgängen *100
- 4) Schulanfänger/-innen und zurückgestellte Schulanfänger/-innen, die erneut zur Einschulungsuntersuchung kamen
- 5) der Körperkoordination, der Visuomotorik und der Sprache
- 6) einschließlich der räumlich nicht zuzuordnenden Schulanfänger/-innen
- 7) nur Übergänger/-innen mit Hauptwohnsitz in Essen

K Kommunalwahlen

- 1) Stimmenanteile in der Stadt unter 3 %