

Ein Blick auf ... Stadtteile in Essen Fischlaken 2022



8/2023

**STADT
ESSEN**

**Amt für Statistik,
Stadtforschung und Wahlen**

Erläuterungen

- nichts (genau Null)
- . nicht bekannt oder geheim zu halten
- × Aussage nicht sinnvoll
- 0** mehr als nichts,
weniger als die kleinste dargestellte Einheit

**Nachdruck – auch auszugsweise –
nur mit Quellenangabe gestattet**

Impressum

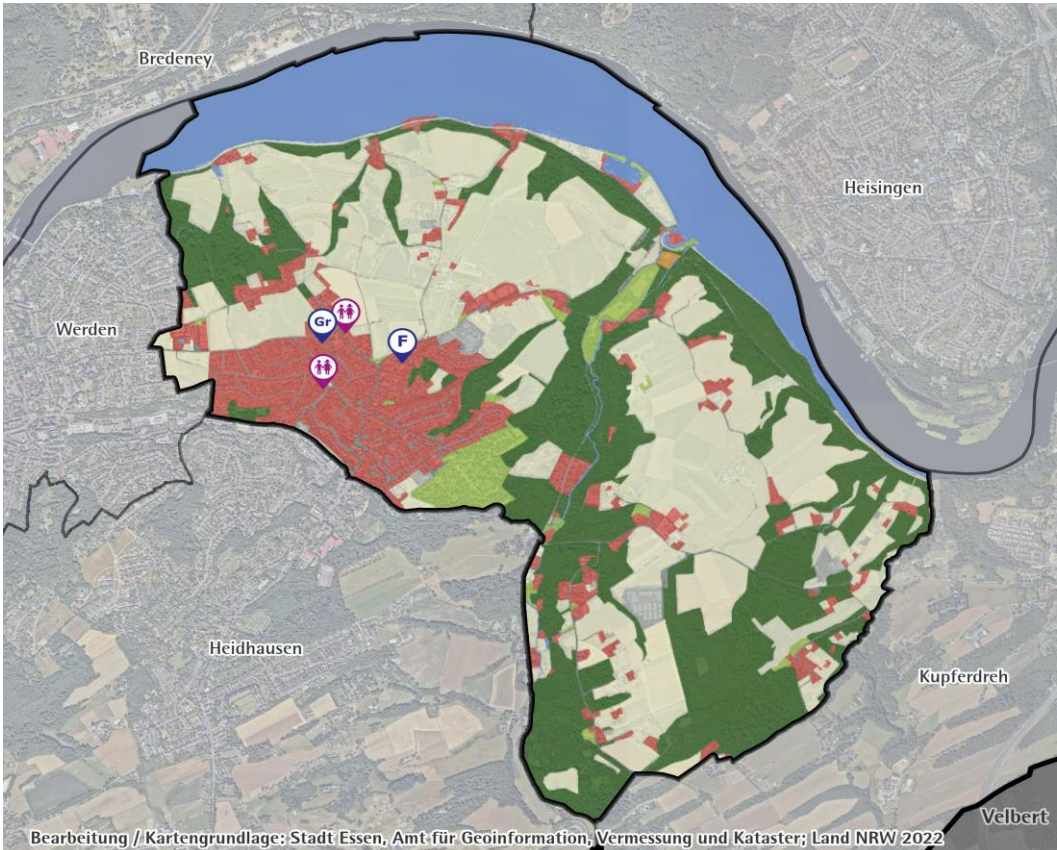
Herausgeber: Stadt Essen
Der Oberbürgermeister
Amt für Statistik, Stadtforschung und Wahlen

Kontakt: Telefon: +49 201 88-12000
Fax: +49 201 88-12012
E-Mail: amt12@essen.de

Schriftenreihe: Ein Blick auf ...

Bildnachweis: Titelseite: © Stadt Essen, Amt für Geoinformation, Vermessung und Kataster,
RVR, Bildflug 2021, Datenlizenz Deutschland – Namensnennung – Version 2.0

A Fläche und Bevölkerungsdichte



Bearbeitung // Kartengrundlage: Stadt Essen, Amt für Geoinformation, Vermessung und Kataster; Land NRW 2022

- Siedlung
- Parks / Kleingärten / Friedhöfe
- Gewässer / Wasserflächen
- Gewerbe / Industrie
- Wald / Halden (rekultiviert)
- Abgrabungsflächen
- Verkehrsflächen
- Landwirtschaft / Freiraum
- Ver- / Entsorgung (Energie, Abwasser, Abfall, Halden)

Quellen:
 Fachbereich Schule, Jugendamt,
 Flächennutzungskartierung
 Regionalverband Ruhr, Essen; digitale
 Bearbeitung: Team Geodaten,
 Stadtplanwerk und Luftbilder Stand 2021

Fläche und Bevölkerungsdichte Stichtag 31.12.2022	42 Fischlaken			Stadtbezirk IX		Stadt Essen	
	Quadratmeter	Prozent	Bev. ² je 10.000 qm = Hektar	Prozent	Bev. ² je 10.000 qm = Hektar	Prozent	Bev. ² je 10.000 qm = Hektar
Fläche insgesamt	9.280.397	100	5,6	100	9,6	100	28,2
darunter ...							
bebaute Fläche	1.111.624	12,0	46,5	20,6	46,6	37,4	75,5
Erholungs- und Freiflächen ¹	4.134.543	44,6	12,5	37,6	25,5	27,8	101,4

Quellen: Amtliches Liegenschaftskatasterinformationssystem, Einwohnerdatei

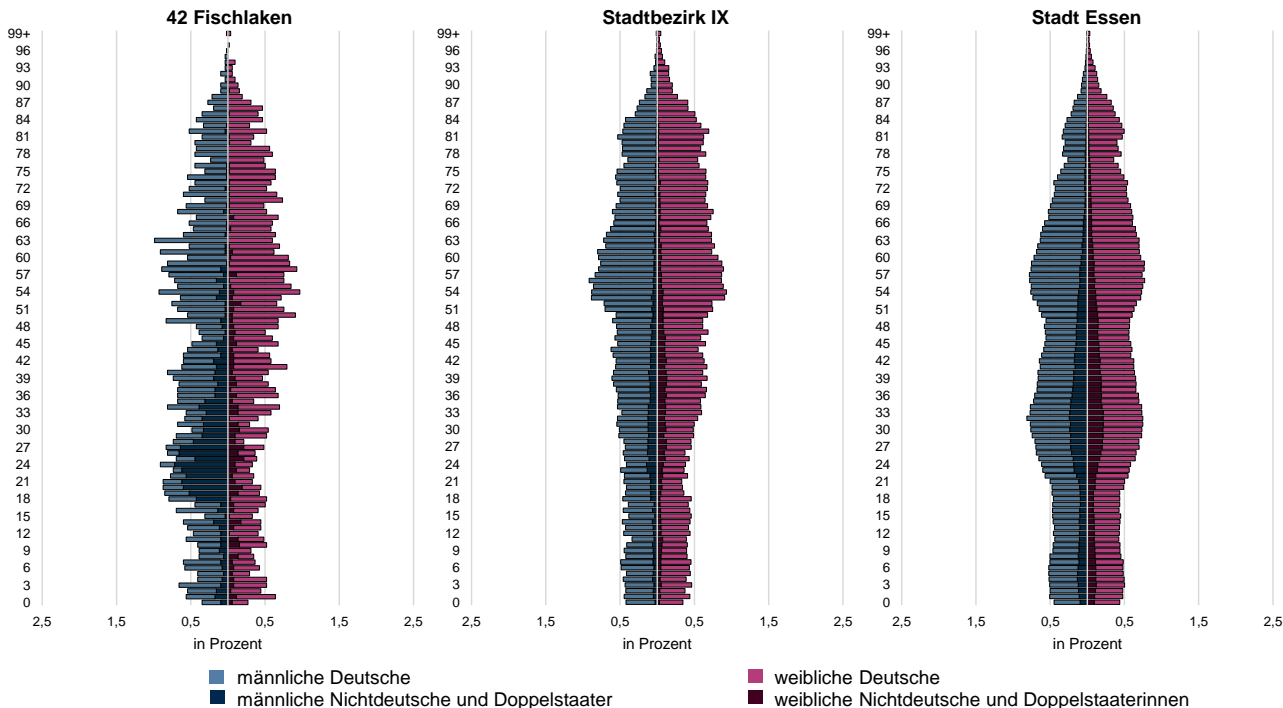
B Bevölkerung

Bevölkerung Stichtag 31.12.2022	42 Fischlaken			Stadtbezirk IX		Stadt Essen	
	Anzahl	in Prozent der Bev.	Prozent	in Prozent der Bev.	Prozent	in Prozent der Bev.	Prozent
Bevölkerung am Ort der Hauptwohnung	5.166	100		100		100	
davon ¹ ...							
männlich	2.696	52,2		47,6		48,9	
weiblich	2.470	47,8		52,4		51,1	
im Alter von ... Jahren							
unter 18	857	16,6	100	15,3	100	16,9	100
unter 6	290	5,6	33,8	5,1	32,9	5,9	34,8
6 bis 17	567	11,0	66,2	10,3	67,1	11,0	65,2
18 bis 64	3.107	60,1		57,2		61,7	
65 oder mehr	1.202	23,3	100	27,5	100	21,5	100
80 oder mehr	390	7,5	32,4	9,7	35,5	7,2	33,5
Durchschnittsalter in Jahren		45,0		48,0		43,9	

Quelle: Einwohnerdatei

B Bevölkerung - Fortsetzung

Bevölkerung am Ort der Hauptwohnung nach Geschlecht¹, Staatsangehörigkeit und Alter am 31.12.2022 - in Prozent



Doppelstaater/-innen und Nichtdeutsche Stichtag 31.12.2022	42 Fischlaken			Stadtbezirk IX		Stadt Essen	
	Anzahl	in Prozent der Bev.	Prozent an Gleich- altrigen	in Prozent der Bev.	Prozent an Gleich- altrigen	in Prozent der Bev.	Prozent an Gleich- altrigen
Doppelstaater/-innen² und Nichtdeutsche³ im Alter von ... Jahren	1.174	22,7		16,7		30,5	
unter 18	223	4,3	26,0	3,9	25,6	7,9	47,0
unter 6	78	1,5	26,9	1,3	26,5	2,8	48,5
6 bis 17	145	2,8	25,6	2,6	25,1	5,1	46,2
18 bis 64	906	17,5	29,2	11,5	20,1	20,2	32,8
65 oder mehr	45	0,9	3,7	1,3	4,9	2,3	10,9
Durchschnittsalter in Jahren		30,0		34,6		33,4	

Quelle: Einwohnerdatei

Staatsangehörigkeit Stichtag 31.12.2022	42 Fischlaken			Stadtbezirk IX		Stadt Essen	
	Anzahl	in Prozent der Bev.	in Prozent der Nicht- deutschen u. Doppel- staater/- innen	in Prozent der Bev.	in Prozent der Nicht- deutschen u. Doppel- staater/- innen	in Prozent der Bev.	in Prozent der Nicht- deutschen u. Doppel- staater/- innen
Top 5 Staatsangehörigkeiten im Stadtteil							
Syrien	330	6,4	28,1	1,0	6,0	2,9	9,6
Türkei	87	1,7	7,4	0,9	5,4	4,1	13,4
Afghanistan	68	1,3	5,8	0,5	2,9	1,1	3,5
Polen	57	1,1	4,9	1,5	9,0	3,5	11,3
Serbien (einschl. Kosovo) und Montenegro	57	1,1	4,9	0,6	3,5	1,2	3,8

Quelle: Einwohnerdatei

C Haushalte

Haushaltsgröße Stichtag 31.12.2022	42 Fischlaken		Stadtbezirk IX	Stadt Essen
	Anzahl	Prozent	Prozent	Prozent
Bevölkerung in Privathaushalten ¹	4.449			
Privathaushalte²	2.257	100	100	100
davon mit ...				
1 Person	950	42,1	45,9	50,3
2 Personen	759	33,6	31,6	28,0
3 Personen	276	12,2	11,8	10,7
4 Personen	216	9,6	8,2	7,3
5 oder mehr Personen	56	2,5	2,6	3,7
durchschnittliche Haushaltsgröße		2,0	1,9	1,9

Quellen: Einwohnerdatei und Haushaltgenerierung auf Basis der Einwohnerdatei

C Haushalte - Fortsetzung

Haushalte mit Kindern Stichtag 31.12.2022	42 Fischlaken			Stadtbezirk IX		Stadt Essen	
	Anzahl	in Prozent der Privathaus- halte	Prozent	in Prozent der Privathaus- halte	Prozent	in Prozent der Privathaus- halte	Prozent
Haushalte mit minderjährigen Kindern	448	19,8	100	17,7	100	18,3	100
davon Haushalte mit ...							
1 Kind	222	9,8	49,6	9,1	51,5	9,1	49,6
2 Kindern	191	8,5	42,6	6,9	38,7	6,4	34,7
3 oder mehr Kindern	35	1,6	7,8	1,7	9,8	2,9	15,7
darunter							
Haushalte Alleinerziehender	77	3,4	17,2	3,2	18,2	4,8	26,4

Quellen: Einwohnerdatei und Haushaltgenerierung auf Basis der Einwohnerdatei

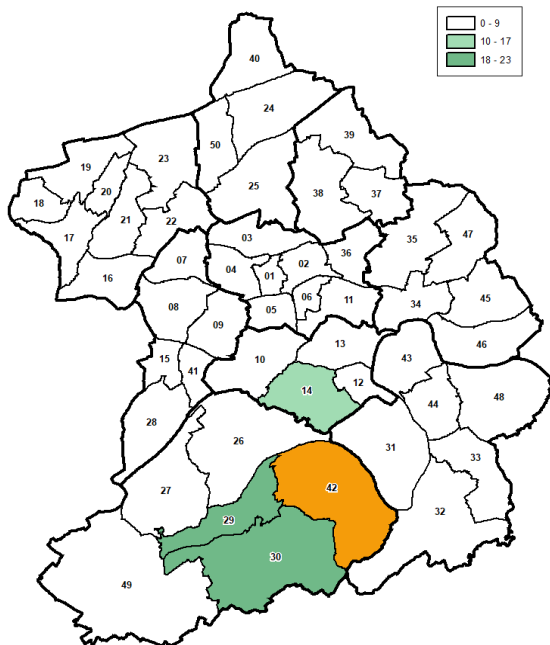
D Natürliche Bevölkerungsbewegungen

Geburten und Sterbefälle Jahr 2022	42 Fischlaken			Stadtbezirk IX		Stadt Essen	
	Anzahl	je 1.000 der Bevöl- kerung ⁴	je 1.000 Frauen im Alter von 15 bis 44 Jahren ^{4,5}	je 1.000 der Bevöl- kerung ⁴	je 1.000 Frauen im Alter von 15 bis 44 Jahren ^{4,5}	je 1.000 der Bevöl- kerung ⁴	je 1.000 Frauen im Alter von 15 bis 44 Jahren ^{4,5}
Lebendgeborene¹	36	7,0	49,9	8,1	53,5	9,4	51,1
Gestorbene²	43	8,3		13,8		13,6	
Geburten- (+)/Sterbefallüberschuss (-)³	- 7	- 1,4		- 5,7		- 4,2	

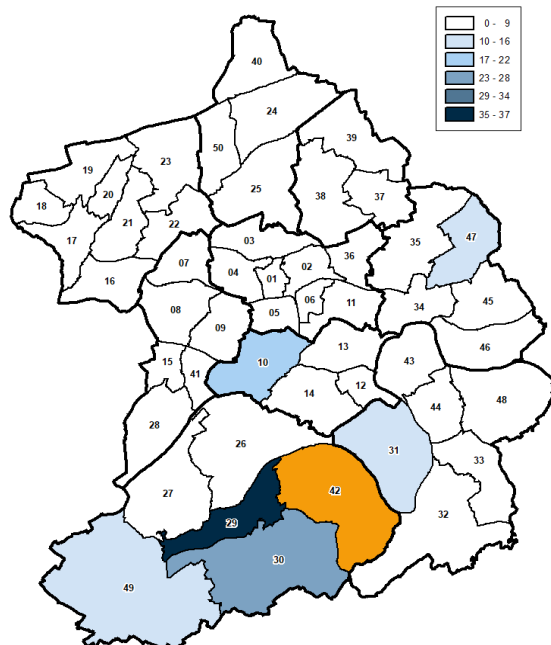
Quellen: Geburten-, Sterbefall- und Einwohnerdatei

E Wanderungsbewegungen

Innerstädtische Zuzüge¹ in den Stadtteil
im Jahr 2022



Innerstädtische Fortzüge¹ aus dem Stadtteil
im Jahr 2022



- | | | | | |
|------------------|------------------|--------------------|----------------|-------------------------|
| 01 Stadtkern | 11 Huttrop | 21 Borbeck-Mitte | 31 Heisingen | 41 Margarethenhöhe |
| 02 Ostviertel | 12 Rellinghausen | 22 Bochoid | 32 Kupferdreh | 42 Fischlaken |
| 03 Nordviertel | 13 Bergerhausen | 23 Bergeborbeck | 33 Byfang | 43 Überraehr-Hinsel |
| 04 Westviertel | 14 Stadtwald | 24 Altenessen-Nord | 34 Steele | 44 Überraehr-Holthausen |
| 05 Südviertel | 15 Fulerum | 25 Altenessen-Süd | 35 Kray | 45 Freisenbruch |
| 06 Südostviertel | 16 Schönebeck | 26 Bredeneu | 36 Frillendorf | 46 Horst |
| 07 Altendorf | 17 Bedingrade | 27 Schuir | 37 Schonnebeck | 47 Leithe |
| 08 Frohnhausen | 18 Frintrop | 28 Haarzopf | 38 Stoppenberg | 48 Burgaltendorf |
| 09 Holsterhausen | 19 Dellwig | 29 Werden | 39 Katernberg | 49 Kettwig |
| 10 Rütterscheid | 20 Gerschede | 30 Heidhausen | 40 Kanap | 50 Vogelheim |

Wanderungen Jahr 2022	42 Fischlaken		Stadtbezirk IX	Stadt Essen
	Anzahl	je 1.000 der Bevölkerung ⁴	je 1.000 der Bevölkerung ⁴	je 1.000 der Bevölkerung ⁴
Zuzüge von außerhalb ² Essens	8.223	1591,8	210,3	67,4
Fortzüge nach außerhalb ² Essens	7.879	1525,2	183,8	55,2
Außenwanderungssaldo	+ 344	+ 66,6	+ 26,5	+ 12,2
Zuzüge von innerhalb ³ Essens	146	28,3	22,1	59,2
Fortzüge nach innerhalb ³ Essens	203	39,3	26,4	59,2
Binnenwanderungssaldo	- 57	- 11,0	- 4,3	-
Wanderungssaldo insgesamt	+ 287	+ 55,6	+ 22,1	+ 12,2

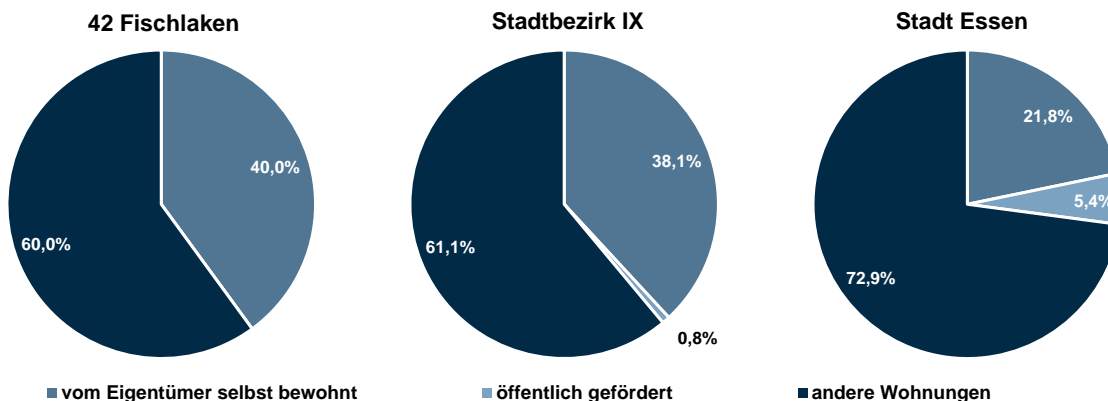
Quellen: Wanderungsdatei; Einwohnerdatei; vorläufige Zahlen

F Gebäude, Wohnungen, Wohnraumversorgung

Gebäude und Wohnungen Stichtag 31.12.2022	42 Fischlaken			Stadtbezirk IX		Stadt Essen	
	Anzahl	Prozent	Prozent	Prozent	Prozent	Prozent	Prozent
Gebäude mit Wohnraum¹	1.150	100		100		100	
darunter ...							
reine Wohngebäude²	1.133	98,5	100	96,6	100	96,7	100
darunter mit ...							
1 oder 2 Wohnungen	889	77,3	78,5	69,7	72,2	52,4	54,2
3 bis 6 Wohnungen	198	17,2	17,5	20,6	21,3	30,0	31,0
7 bis 9 Wohnungen	32	2,8	2,8	3,8	3,9	10,2	10,5
10 bis 19 Wohnungen	13	1,1	1,1	2,1	2,2	3,4	3,5
20 oder mehr Wohnungen	1	0,1	0,1	0,4	0,4	0,7	0,8
darunter erbaut ...							
in den letzten fünf Jahren	5	0,4	0,4	1,7	1,7	1,0	1,0
darin ...							
Wohnungen³	2.392	100	2,1	100	2,5	100	3,6
darunter ...							
vom Eigentümer selbst genutzt ⁴	956	40,0		38,1		21,8	
öffentlich gefördert ⁵	-	-		0,8		5,4	
	qm			qm		qm	
Wohnfläche³	234.658						
je Wohnung	98,1			100,3		77,1	
je Person⁶	45,1			53,6		41,9	

Quellen: Fortschreibung der Daten der Gebäude- und Wohnungszählung vom 09.05.2011 anhand der Angaben des Amtes für Stadtplanung und Bauordnung über die Bautätigkeit, Einwohnerdatei, Finanzbuchhaltung und Stadtsteueramt, Abteilung Grundbesitzabgaben

Wohnungen nach Art der Wohnung am 31.12.2022



Wohndauer Stichtag 31.12.2022	42 Fischlaken		Stadtbezirk IX	Stadt Essen
	Anzahl	Prozent	Prozent	Prozent
Bevölkerung im Alter von 18 oder mehr Jahren mit einer Wohndauer⁷ in Essen von ...	4.309	100	100	100
unter 5 Jahren	1.000	23,2	15,9	16,2
20 oder mehr Jahren	2.441	56,6	59,3	58,9

Quelle: Einwohnerdatei

G Kraftfahrzeuge

PKW Stichtag 30.06.2022 ¹	42 Fischlaken			Stadtbezirk IX		Stadt Essen ⁵	
	Anzahl	Prozent	je 1.000 der voll-jährigen Bev. ⁴	Prozent	je 1.000 der voll-jährigen Bev. ⁴	Prozent	je 1.000 der voll-jährigen Bev. ⁴
Personenkraftwagen² mit Fahrberechtigung	2.845	100	660	100	750	100	592
darunter zugelassen auf ...							
natürliche Personen	2.728	95,9	633	87,8	659	86,5	512
darunter ...							
Benzin	1.982	69,7	460	63,6	477	65,1	386
Diesel	568	20,0	132	17,7	133	16,2	96
Elektro	47	1,7	11	1,5	11	0,9	5
Flüssig- oder Erdgas ³	9	0,3	2	0,3	3	0,4	2
Hybrid	95	3,3	22	3,5	26	2,9	17

Quellen: Kraftfahrzeugdatei und Einwohnerdatei

H Arbeitslose und sozialversicherungspflichtig Beschäftigte am Wohnort

Arbeitslose Stichtag 31.12.2022	42 Fischlaken ⁴			Stadtbezirk IX ⁴		Stadt Essen ⁵	
	Anzahl	Prozent	in Prozent der jeweiligen erwerbs- fähigen Bev.	Prozent	in Prozent der jeweiligen erwerbs- fähigen Bev.	Prozent	in Prozent der jeweiligen erwerbs- fähigen Bev.
Arbeitslose¹	70	100	2,3	100	3,2	100	8,3
und zwar ...							
Männer	32	45,7	1,9	49,1	3,2	53,2	8,7
Frauen	38	54,3	2,7	50,9	3,2	46,8	7,8
unter 25 Jahre	7	10,0	1,6	8,0	2,5	8,7	6,1
55 oder mehr Jahre	16	22,9	2,1	26,5	3,0	16,3	5,8
Deutsche	51	72,9	2,2	62,4	2,3	56,1	6,0
Nichtdeutsche ²	19	27,1	2,4	37,6	8,5	43,9	16,0
ohne abgeschlossene Berufsausbildung ³	30	42,9	1,0	52,0	1,7	72,5	6,0

Quellen: Bundesagentur für Arbeit; erster veröffentlichter Stand, spätere Revisionen werden nicht berücksichtigt; Einwohnerdatei

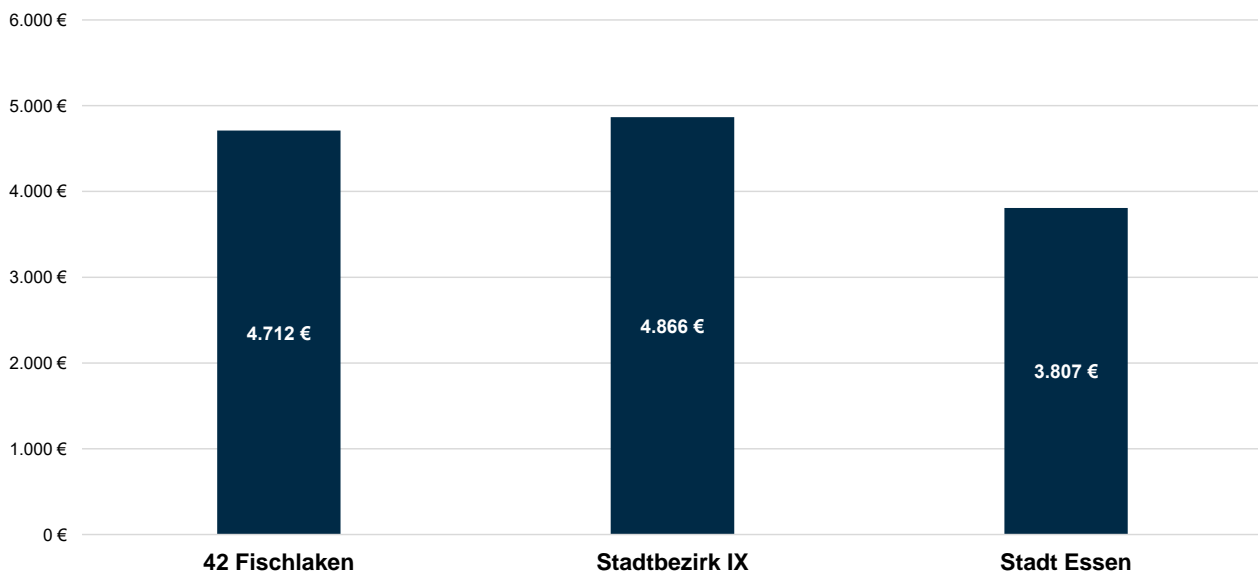
Beschäftigte Stichtag 31.12.2022	42 Fischlaken			Stadtbezirk IX		Stadt Essen	
	Anzahl	Prozent	in Prozent der jeweiligen erwerbs- fähigen Bev.	Prozent	in Prozent der jeweiligen erwerbs- fähigen Bev.	Prozent	in Prozent der jeweiligen erwerbs- fähigen Bev.
Sozialversicherungspflichtig Beschäftigte am Wohnort⁶	1.544	100	49,7	100	59,1	100	59,4
und zwar ...							
Männer	781	50,6	46,1	50,1	60,3	53,6	63,1
Frauen	763	49,4	54,0	49,9	57,9	46,4	55,6
Deutsche	1.457	94,4	63,0	92,0	63,2	84,4	64,8
Nichtdeutsche	87	5,6	10,9	8,0	33,7	15,6	40,9

Quellen: Bundesagentur für Arbeit; erster veröffentlichter Stand, spätere Revisionen werden nicht berücksichtigt; Einwohnerdatei

Bruttoarbeitsentgelte Stichtag 31.12.2022	42 Fischlaken	Stadtbezirk IX	Stadt Essen
	EURO		
Median der monatlichen Bruttoarbeitsentgelte sozialversicherungspflichtig Vollzeitbeschäftigter am Wohnort Essen^{7,8}	4.712	4.866	3.807
und zwar ...			
Männer	5.166	5.453	3.912
Frauen	x	4.262	3.656
Deutsche	4.762	4.936	3.922
Nichtdeutsche	x	4.104	3.022

Quelle: Bundesagentur für Arbeit

**Median der monatlichen Bruttoarbeitsentgelte sozialversicherungspflichtig
Vollzeitbeschäftigter¹ insgesamt am Wohnort Essen am 31.12.2022**

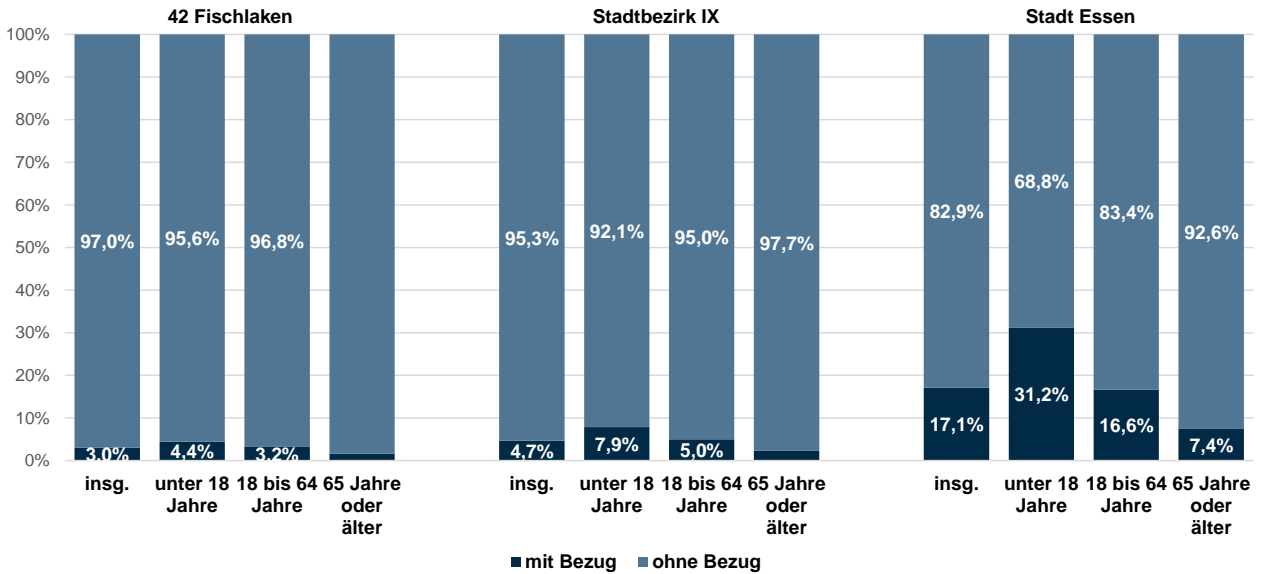


I Soziales

Existenzsichernde Leistungen Stichtag 31.12.2022	42 Fischlaken			Stadtbezirk IX		Stadt Essen	
	Anzahl	Prozent	Prozent an Bev. ³	Prozent	Prozent an Bev. ³	Prozent	Prozent an Bev. ³
Personen mit Bezug existenzsichernder Leistungen außerhalb von Einrichtungen¹	157	100	3,0	100	4,7	100	17,1
darunter mit Leistungen gemäß ...							
SGB II ² : Grundsicherung für Arbeitsuchende	127	80,9	2,5	66,9	3,1	84,1	14,4
SGB XII, Kapitel 4: Grundsicherung im Alter	19	12,1	0,4	11,4	0,5	7,8	1,3
SGB XII, Kapitel 4: Grundsicherung bei dauerhafter Erwerbsminderung	6	3,8	0,1	3,2	0,1	4,3	0,7
Asylbewerberleistungsgesetz	.	.	.	17,2	0,8	2,8	0,5
	Anzahl	Prozent	Prozent an Gleichaltrigen	Prozent	Prozent an Gleichaltrigen	Prozent	Prozent an Gleichaltrigen
im Alter von ... Jahren							
unter 18	38	24,2	4,4	25,7	7,9	30,8	31,2
18 bis 64	99	63,1	3,2	61,0	5,0	59,9	16,6
65 oder mehr	20	12,7	1,7	13,3	2,3	9,3	7,4

Quellen: Leistungsempfänger- und Einwohnerdatei sowie Daten der Bundesagentur für Arbeit

Personen mit Bezug existenzsichernder Leistungen¹ nach Alter außerhalb von Einrichtungen am 31.12.2022 - in Prozent der gleichaltrigen Bevölkerung



Bedarfsgemeinschaften SGB II Stichtag 31.12.2022	42 Fischlaken			Stadtbezirk IX		Stadt Essen ⁴	
	Anzahl	Prozent	in Prozent der Privathaushalte	Prozent	in Prozent der Privathaushalte	Prozent	in Prozent der Privathaushalte
Bedarfsgemeinschaften mit Bezug von Leistungen zur Existenzsicherung gemäß SGB II	73	100	3,2	100	3,6	100	13,4
darunter ...							
Alleinerziehende mit minderjährigen Kindern	9	12,3	11,7	18,6	20,7	18,4	51,1
Partnerschaften mit minderjährigen Kindern	11	15,1	3,0	10,6	2,6	16,5	16,4
Partnerschaften ohne minderjährige Kinder	4	5,5	0,5	5,5	0,6	8,0	4,0
Single-Bedarfsgemeinschaften	46	63,0	4,8	63,3	4,9	54,9	14,6

Quellen: Daten der Bundesagentur für Arbeit sowie Daten der Haushaltsgenerierung auf Basis der Einwohnerdatei

J Kinder und Bildung

Kinderbetreuung Stichtag 30.09.2022	42 Fischlaken			Stadtbezirk IX	Stadt Essen
	Anzahl	Plätze ²	Quote ³	Quote ³	Quote ³
Kinder und Betreuungsplätze für Kinder im Alter von ... ¹					
unter 3 Jahren	147	50	34,0	45,0	40,0
3 Jahre bis zur Schulpflicht	172	134	77,9	94,1	91,5

Quellen: Stadt Essen, Jugendamt (Hrsg.): Kinderbetreuungsangebote in Essen im Kita-Jahr 2022 - 2023, Daten zur Versorgung in den Bezirken und Stadtteilen; Einwohnerdatei

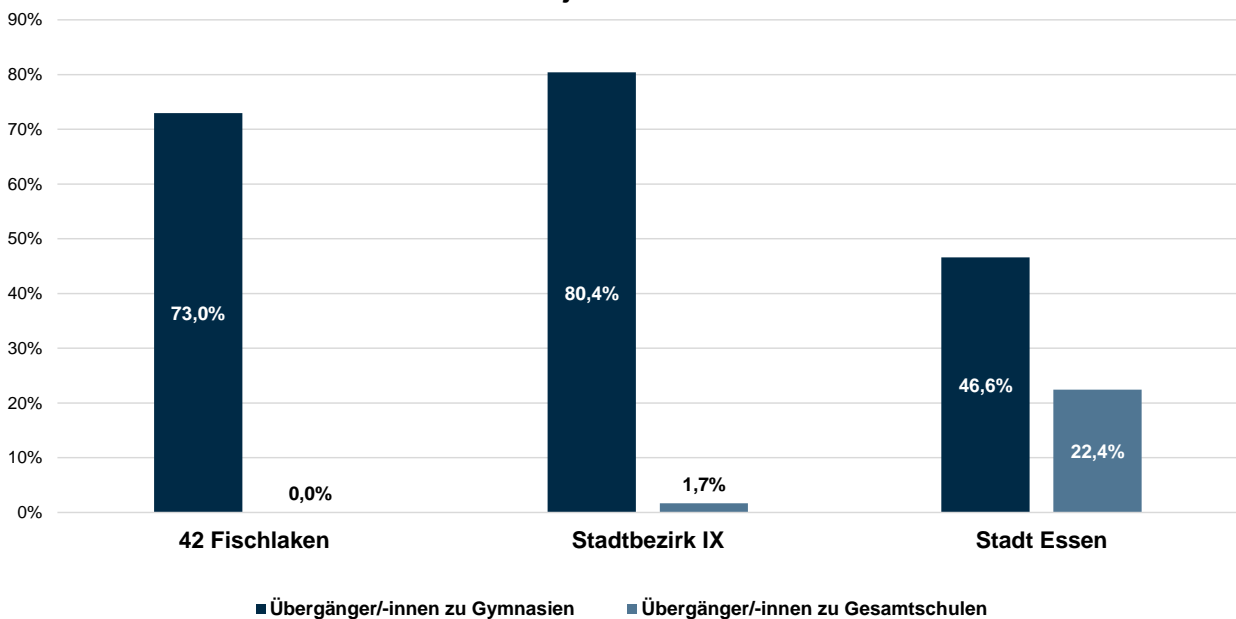
Kindergesundheit 2022	42 Fischlaken		Stadtbezirk IX	Stadt Essen ⁶
	Anzahl	Prozent	Prozent	Prozent
Schulanfänger/-innen ⁴ und zwar ...	42	100	100	100
ohne Gesundheitsstörungen in den schulelevanten Entwicklungsbereichen ⁵	35	83,3	69,0	51,9
ohne Gewichtsprobleme	32	76,2	82,2	76,9

Quelle: Schuleingangsuntersuchung

Übergänger/-innen Schuljahr 2022/2023	42 Fischlaken		Stadtbezirk IX	Stadt Essen
	Anzahl	Prozent	Prozent	Prozent
Übergänger/-innen von Grundschulen ⁷	37	100	100	100
darunter ...				
zu Gymnasien	27	73,0	80,4	46,6
zu Gesamtschulen	-	0,0	1,7	22,4

Quelle: Fachbereich Schule

Übergänger/-innen von Grundschulen¹ zu Gymnasien und Gesamtschulen im Schuljahr 2022/2023



K Kommunalwahlen

Wahlen 13.09.2020	42 Fischlaken		Stadtbezirk IX	Stadt Essen
	Anzahl	Prozent	Prozent	Prozent
Wahlberechtigte	3.708	100	100	100
davon ... bei der Wahl zum Rat der Stadt				
Wähler/-innen	2.448	66,0	62,4	48,1
Nichtwähler/-innen	1.260	34,0	37,6	51,9
gültige Stimmen	2.438	100	100	100
davon ...				
SPD	441	18,1	19,7	24,3
CDU	1.069	43,8	42,7	34,4
GRÜNE	525	21,5	20,3	18,6
DIE LINKE	40	1,6	2,6	3,9
EBB-FW	51	2,1	2,0	2,9
AfD	114	4,7	4,5	7,5
FDP	96	3,9	4,3	3,0
Sonstige ¹	102	4,2	4,0	5,3

Quelle: Amt für Statistik, Stadtforschung und Wahlen

A Fläche und Bevölkerungsdichte

- 1) Parks und Grünanlagen, Spiel- und Sportplätze, Wald- und Wasserflächen
- 2) Bevölkerung am Ort der Hauptwohnung

B Bevölkerung

- 1) Nach § 22 Abs. 3 PStG konnte seit dem 01.11.2013 für Personen mit nicht eindeutig männlichem oder weiblichem Geschlecht der Eintrag "ohne Angabe", seit dem 18.12.2018 kann auch das Kennzeichen "divers" in das Register eingetragen werden. Seit 2018 sind in Essen nur Einzelfälle verzeichnet, die aus Gründen der Geheimhaltung auf die Kategorien männlich und weiblich verteilt werden.
- 2) mit deutscher und nichtdeutscher Staatsangehörigkeit
- 3) ausschließlich nichtdeutsche Staatsangehörigkeit

C Haushalte

- 1) Zu der Bevölkerung in Privathaushalten zählt die wohnberechtigte Bevölkerung (ohne Sonderanschriften wie z.B. Wohnheime und Flüchtlingsunterkünfte).
- 2) Einige wenige Personen haben neben dem Hauptwohnsitz auch einen oder mehrere Nebenwohnsitze in Essen. Diese Personen werden in mehr als einem Haushalt als Haushaltsmitglieder berücksichtigt.

D Natürliche Bevölkerungsbewegungen

- 1) Lebendgeborene von Müttern mit Hauptwohnung in Essen; vorläufige Zahlen
- 2) Gestorbene mit Hauptwohnung in Essen; vorläufige Zahlen
- 3) Bevölkerung am Ort der Hauptwohnung; vorläufige Zahlen
- 4) Bevölkerung am Ort der Hauptwohnung am 31.12.
- 5) allgemeine Fruchtbarkeitsziffer

E Wanderungsbewegungen

- 1) Als Klassifizierungsmethode wurden gleiche Intervalle gewählt, daher können je nach Zusammensetzung der Umzüge einzelne Klassen nicht besetzt sein.
- 2) von Personen, die vor oder nach der Wanderung zur Bevölkerung am Ort der Hauptwohnung zählen
- 3) Umzüge von Personen, die zur Bevölkerung am Ort der Hauptwohnung zählen, d.h. Ummeldungen eines Hauptwohnsitzes innerhalb der Stadt Essen.
- 4) Bevölkerung am Ort der Hauptwohnung am 31.12.

F Gebäude, Wohnungen, Wohnraumversorgung

- 1) vorläufige Zahlen
- 2) Gebäude, die mindestens mit 50 % der Gesamtnutzfläche Wohnzwecken dienen; über Veränderungen der Gebäudeart durch Abbrüche von Gebäudeteilen liegen keine Informationen vor.
- 3) in reinen Wohngebäuden und sonstigen Gebäuden mit Wohnraum
- 4) Eigentümerwohnungen sind Wohnungen, die vom Eigentümer des Gebäudes oder der Wohnung selbst bewohnt werden, Stand: Anfang Januar des Folgejahres.
- 5) Nur Mietwohnungen des I. Förderweges und Mietwohnungen, die für Haushalte der Einkommensgruppe A nach dem neuen Wohnraumförderungsgesetz (vereinbarte Förderung) bestimmt sind
- 6) wohnberechtigte Bevölkerung
- 7) Bei Personen, für die kein Einzugs- bzw. Zugzugsdatum (mehr) in der Einwohnerdatei verzeichnet ist, wurde das Geburtsdatum als Einzugsdatum unterstellt.

G Kraftfahrzeuge

- 1) Aufgrund fehlender Daten werden Zahlen zu Kraftfahrzeugen zum Stand 30.06. ausgewiesen.
- 2) ohne Behördenfahrzeuge und auswärtige Halter/-innen
- 3) einschließlich bivalenten (Gas und andere Kraftstoffe) Fahrzeugen
- 4) Bevölkerung am Ort der Hauptwohnung im Alter von 18 oder mehr Jahren
- 5) einschließlich räumlich nicht zuzuordnende Fälle

H Arbeitslose und sozialversicherungspflichtig Beschäftigte am Wohnort

- 1) Arbeitslose sind Personen bis zur Vollendung des 65. Lebensjahres, die in der Bundesrepublik Deutschland wohnen, die nicht oder nur kurzzeitig in einem Beschäftigungsverhältnis stehen, eine versicherungspflichtige, mindestens 15 Stunden wöchentlich umfassende Beschäftigung suchen, die eine angestrebte Arbeitnehmertätigkeit ausüben können und dürfen für eine Arbeitsaufnahme als Arbeitnehmer sofort zur Verfügung stehen. Sie müssen sich persönlich bei ihrer zuständigen Arbeitsagentur gemeldet haben. Teilnehmer an Maßnahmen der aktiven Arbeitsmarktpolitik gelten nicht als arbeitslos.
- 2) Nichtdeutsche müssen die allgemeinen Kriterien für Arbeitslosigkeit erfüllen und eine Arbeitnehmertätigkeit in der Bundesrepublik ausüben dürfen.
- 3) einschließlich ohne Angabe zur Berufsausbildung
- 4) Aufgrund fehlender Daten wurden einige Angaben zu Arbeitslosen geschätzt.
- 5) einschließlich räumlich nicht eindeutig zuzuordnende Fälle
- 6) Wohnort Essen, Arbeitsort Essen oder außerhalb
- 7) ohne sozialversicherungspflichtig Beschäftigte aus Bereichen mit besonderer gesetzlicher Vergütungsregelung wie Ausbildung, Jugendhilfe, Berufsförderung, Tätigkeiten in Behindertenwerkstätten, Freiwilligendiensten; vorläufiges Ergebnis
- 8) Arbeitsentgelte vor Abzug von Steuern und Sozialversicherungsbeiträgen inklusive Sonderzahlungen wie Familienzuschläge, Weihnachtsgeld, Abfindungen u.ä.

I Soziales

- 1) einschließlich Sozialgesetzbuch (SGB) XII, Kapitel 3: laufende Hilfe zum Lebensunterhalt
- 2) einschließlich Personen ohne Leistungsbezug in Bedarfsgemeinschaften mit SGB II Bezug
- 3) Bevölkerung am Ort der Hauptwohnung
- 4) einschließlich räumlich nicht zuzuordnender Personen

J Kinder und Bildung

- 1) Bevölkerung am Ort der Hauptwohnung zum Stichtag 30.09 in den Kindergartenjahrgängen
- 2) Ausgewiesen sind nur geförderte Plätze: geplante und beim Land NRW gemeldete Plätze in Kindertageseinrichtungen, von den Kindertagespflege-Fachverbänden vorgehaltene Plätze bei Tagesmüttern oder -vätern, die durch Pflegeerlaubnis nach § 43 SGB VII zur Betreuung von bis zu fünf Kindern befugt sind. Stichtag 01.03.
- 3) Betreuungsplätze / Kinder in den entsprechenden Kinderjahrgängen *100
- 4) Schulanfänger/-innen und zurückgestellte Schulanfänger/-innen, die erneut zur Einschulungsuntersuchung kamen
- 5) der Körperkoordination, der Visuomotorik und der Sprache
- 6) einschließlich der räumlich nicht zuzuordnenden Schulanfänger/-innen
- 7) nur Übergänger/-innen mit Hauptwohnsitz in Essen

K Kommunalwahlen

- 1) Stimmenanteile in der Stadt unter 3 %