

Ein Blick auf ... Stadtteile in Essen Bedingrade 2022



8/2023

**STADT
ESSEN**

**Amt für Statistik,
Stadtforschung und Wahlen**

Erläuterungen

- nichts (genau Null)
- . nicht bekannt oder geheim zu halten
- × Aussage nicht sinnvoll
- 0** mehr als nichts,
weniger als die kleinste dargestellte Einheit

**Nachdruck – auch auszugsweise –
nur mit Quellenangabe gestattet**

Impressum

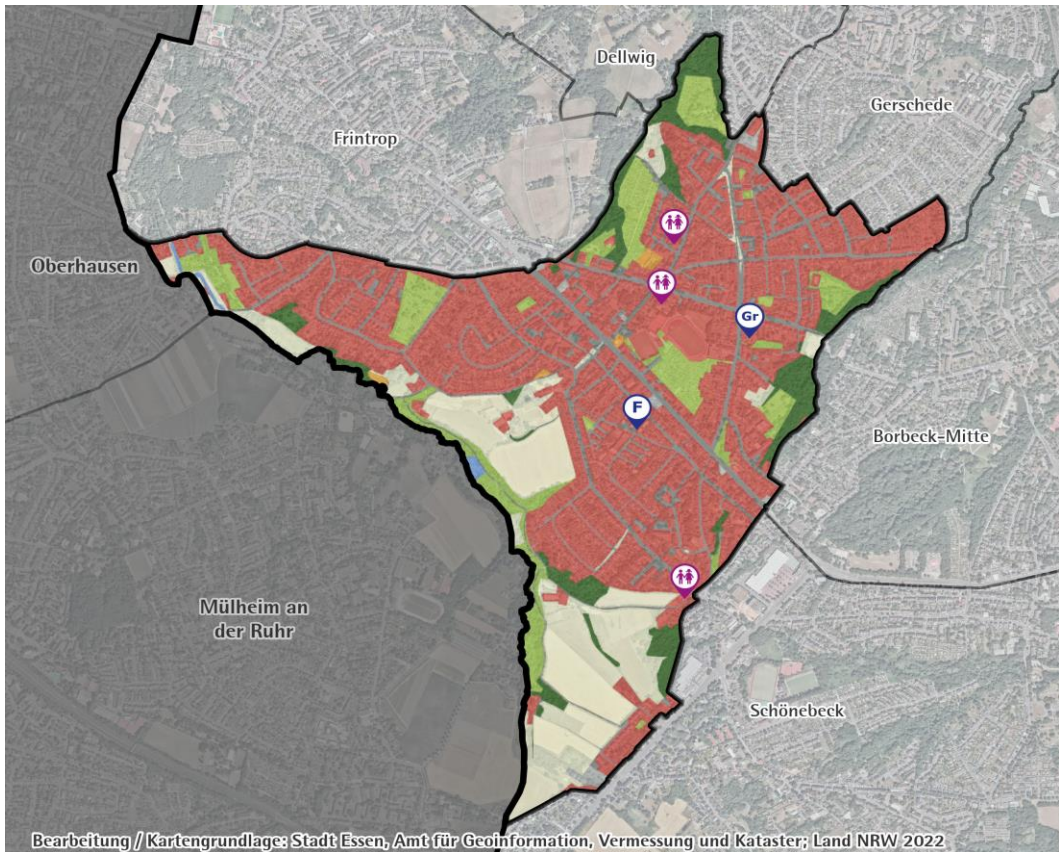
Herausgeber: Stadt Essen
Der Oberbürgermeister
Amt für Statistik, Stadtforschung und Wahlen

Kontakt: Telefon: +49 201 88-12000
Fax: +49 201 88-12012
E-Mail: amt12@essen.de

Schriftenreihe: Ein Blick auf ...

Bildnachweis: Titelseite: © Stadt Essen, Amt für Geoinformation, Vermessung und Kataster,
RVR, Bildflug 2021, Datenlizenz Deutschland – Namensnennung – Version 2.0

A Fläche und Bevölkerungsdichte



Bearbeitung // Kartengrundlage: Stadt Essen, Amt für Geoinformation, Vermessung und Kataster; Land NRW 2022

- Siedlung
- Parks / Kleingärten / Friedhöfe
- Gewässer / Wasserflächen
- Gewerbe / Industrie
- Wald / Halden (rekultiviert)
- Abgrabungsflächen
- Verkehrsflächen
- Landwirtschaft / Freiraum
- Ver- / Entsorgung (Energie, Abwasser, Abfall, Halden)

Quellen:
 Fachbereich Schule, Jugendamt,
 Flächennutzungskartierung
 Regionalverband Ruhr, Essen; digitale
 Bearbeitung: Team Geodaten,
 Stadtplanwerk und Luftbilder Stand 2021

Fläche und Bevölkerungsdichte Stichtag 31.12.2022	17 Bedingrade			Stadtbezirk IV		Stadt Essen	
	Quadratmeter	Prozent	Bev. ² je 10.000 qm = Hektar	Prozent	Bev. ² je 10.000 qm = Hektar	Prozent	Bev. ² je 10.000 qm = Hektar
Fläche insgesamt	2.966.429	100	40,2	100	33,9	100	28,2
darunter ...							
bebaute Fläche	1.476.493	49,8	80,7	50,6	66,9	37,4	75,5
Erholungs- und Freiflächen ¹	516.316	17,4	230,8	20,6	164,8	27,8	101,4

Quellen: Amtliches Liegenschaftskatasterinformationssystem, Einwohnerdatei

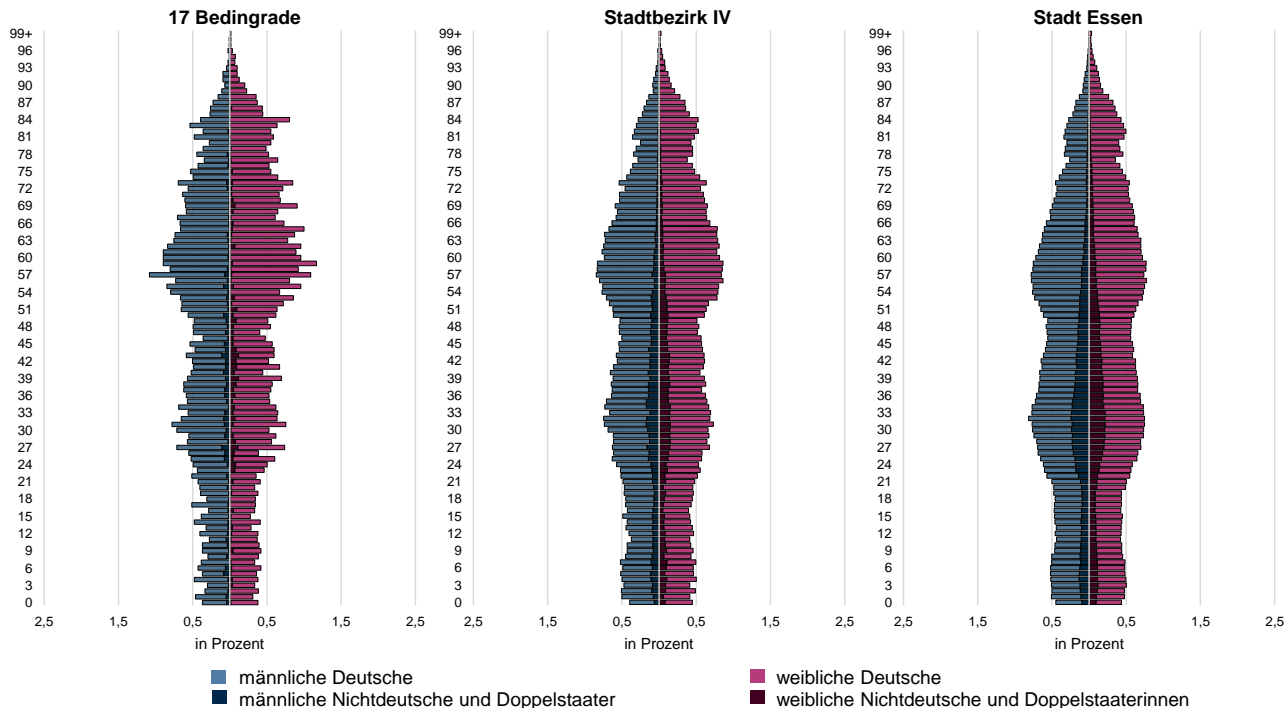
B Bevölkerung

Bevölkerung Stichtag 31.12.2022	17 Bedingrade			Stadtbezirk IV		Stadt Essen	
	Anzahl	in Prozent der Bev.	Prozent	in Prozent der Bev.	Prozent	in Prozent der Bev.	Prozent
Bevölkerung am Ort der Hauptwohnung	11.918	100		100		100	
davon ¹ ...							
männlich	5.671	47,6		48,2		48,9	
weiblich	6.247	52,4		51,8		51,1	
im Alter von ... Jahren							
unter 18	1.588	13,3	100	16,2	100	16,9	100
unter 6	532	4,5	33,5	5,6	34,7	5,9	34,8
6 bis 17	1.056	8,9	66,5	10,6	65,3	11,0	65,2
18 bis 64	7.033	59,0		60,6		61,7	
65 oder mehr	3.297	27,7	100	23,2	100	21,5	100
80 oder mehr	1.092	9,2	33,1	7,4	32,0	7,2	33,5
Durchschnittsalter in Jahren		48,4		45,2		43,9	

Quelle: Einwohnerdatei

B Bevölkerung - Fortsetzung

Bevölkerung am Ort der Hauptwohnung nach Geschlecht¹, Staatsangehörigkeit und Alter am 31.12.2022 - in Prozent



Doppelstaater/-innen und Nichtdeutsche Stichtag 31.12.2022	17 Bedingrade			Stadtbezirk IV		Stadt Essen	
	Anzahl	in Prozent der Bev.	Prozent an Gleich- altrigen	in Prozent der Bev.	Prozent an Gleich- altrigen	in Prozent der Bev.	Prozent an Gleich- altrigen
Doppelstaater/-innen² und Nichtdeutsche³ im Alter von ... Jahren	1.577	13,2		24,9		30,5	
unter 18	409	3,4	25,8	6,8	41,6	7,9	47,0
unter 6	145	1,2	27,3	2,4	42,4	2,8	48,5
6 bis 17	264	2,2	25,0	4,4	41,2	5,1	46,2
18 bis 64	1.001	8,4	14,2	16,1	26,6	20,2	32,8
65 oder mehr	167	1,4	5,1	2,0	8,8	2,3	10,9
Durchschnittsalter in Jahren		35,1		33,6		33,4	

Quelle: Einwohnerdatei

Staatsangehörigkeit Stichtag 31.12.2022	17 Bedingrade			Stadtbezirk IV		Stadt Essen	
	Anzahl	in Prozent der Bev.	in Prozent der Nicht- deutschen u. Doppel- staater/- innen	in Prozent der Bev.	in Prozent der Nicht- deutschen u. Doppel- staater/- innen	in Prozent der Bev.	in Prozent der Nicht- deutschen u. Doppel- staater/- innen
Top 5 Staatsangehörigkeiten im Stadtteil							
Polen	394	3,3	25,0	4,5	18,1	3,5	11,3
Türkei	268	2,2	17,0	3,3	13,2	4,1	13,4
Syrien	91	0,8	5,8	2,1	8,5	2,9	9,6
Italien	79	0,7	5,0	0,6	2,5	0,8	2,5
Griechenland	51	0,4	3,2	0,5	2,1	0,7	2,4

Quelle: Einwohnerdatei

C Haushalte

Haushaltsgröße Stichtag 31.12.2022	17 Bedingrade		Stadtbezirk IV	Stadt Essen
	Anzahl	Prozent	Prozent	Prozent
Bevölkerung in Privathaushalten ¹	11.820			
Privathaushalte²	6.393	100	100	100
davon mit ...				
1 Person	2.969	46,4	47,4	50,3
2 Personen	2.163	33,8	30,5	28,0
3 Personen	699	10,9	11,5	10,7
4 Personen	414	6,5	7,2	7,3
5 oder mehr Personen	148	2,3	3,4	3,7
durchschnittliche Haushaltsgröße		1,8	1,9	1,9

Quellen: Einwohnerdatei und Haushaltgenerierung auf Basis der Einwohnerdatei

C Haushalte - Fortsetzung

Haushalte mit Kindern Stichtag 31.12.2022	17 Bedingrade			Stadtbezirk IV		Stadt Essen	
	Anzahl	in Prozent der Privathaus- halte	Prozent	in Prozent der Privathaus- halte	Prozent	in Prozent der Privathaus- halte	Prozent
Haushalte mit minderjährigen Kindern	992	15,5	100	18,4	100	18,3	100
davon Haushalte mit ...							
1 Kind	550	8,6	55,4	9,7	52,6	9,1	49,6
2 Kindern	330	5,2	33,3	6,0	32,5	6,4	34,7
3 oder mehr Kindern	112	1,8	11,3	2,7	14,9	2,9	15,7
darunter							
Haushalte Alleinerziehender	223	3,5	22,5	5,2	28,1	4,8	26,4

Quellen: Einwohnerdatei und Haushaltgenerierung auf Basis der Einwohnerdatei

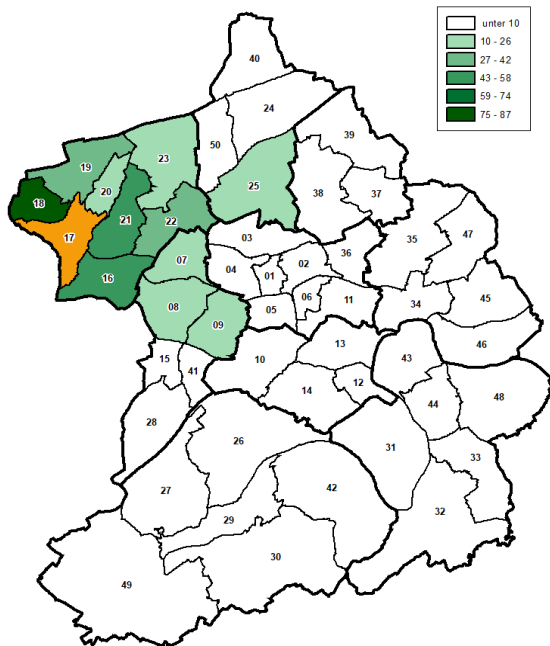
D Natürliche Bevölkerungsbewegungen

Geburten und Sterbefälle Jahr 2022	17 Bedingrade			Stadtbezirk IV		Stadt Essen	
	Anzahl	je 1.000 der Bevöl- kerung ⁴	je 1.000 Frauen im Alter von 15 bis 44 Jahren ^{4,5}	je 1.000 der Bevöl- kerung ⁴	je 1.000 Frauen im Alter von 15 bis 44 Jahren ^{4,5}	je 1.000 der Bevöl- kerung ⁴	je 1.000 Frauen im Alter von 15 bis 44 Jahren ^{4,5}
Lebendgeborene¹	92	7,7	49,6	8,8	50,9	9,4	51,1
Gestorbene²	185	15,5		15,0		13,6	
Geburten- (+)/Sterbefallüberschuss (-)³	- 93	- 7,8		- 6,2		- 4,2	

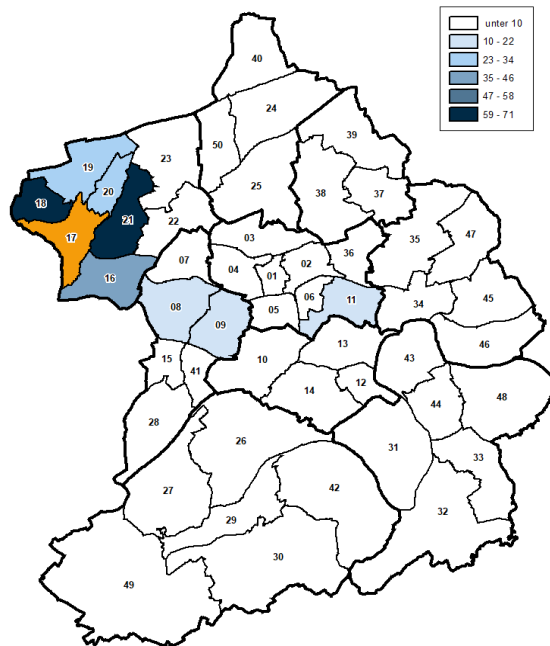
Quellen: Geburten-, Sterbefall- und Einwohnerdatei

E Wanderungsbewegungen

Innerstädtische Zuzüge¹ in den Stadtteil
im Jahr 2022



Innerstädtische Fortzüge¹ aus dem Stadtteil
im Jahr 2022



- | | | | | |
|------------------|------------------|--------------------|----------------|----------------------|
| 01 Stadtkern | 11 Huttrop | 21 Borbeck-Mitte | 31 Heisingen | 41 Margarethenhöhe |
| 02 Ostviertel | 12 Rellinghausen | 22 Bochold | 32 Kupferdreh | 42 Fischlaken |
| 03 Nordviertel | 13 Bergerhausen | 23 Bergeborbeck | 33 Byfang | 43 Übrühr-Hinsel |
| 04 Westviertel | 14 Stadtwald | 24 Altenessen-Nord | 34 Steele | 44 Übrühr-Holthausen |
| 05 Südviertel | 15 Fulerum | 25 Altenessen-Süd | 35 Kray | 45 Freisenbruch |
| 06 Südostviertel | 16 Schönebeck | 26 Bredeney | 36 Frillendorf | 46 Horst |
| 07 Altdorf | 17 Bedingrade | 27 Schuir | 37 Schonnebeck | 47 Leithe |
| 08 Frohnhausen | 18 Frintrop | 28 Haarzopf | 38 Stoppenberg | 48 Burgaltendorf |
| 09 Holsterhausen | 19 Dellwig | 29 Werden | 39 Katernberg | 49 Kettwig |
| 10 Rüttenscheid | 20 Gerschede | 30 Heidhausen | 40 Kanap | 50 Vogelheim |

Wanderungen Jahr 2022	17 Bedingrade		Stadtbezirk IV	Stadt Essen
	Anzahl	je 1.000 der Bevölkerung ⁴	je 1.000 der Bevölkerung ⁴	je 1.000 der Bevölkerung ⁴
Zuzüge von außerhalb ² Essens	301	25,3	40,5	67,4
Fortzüge nach außerhalb ² Essens	298	25,0	34,0	55,2
Außenwanderungssaldo	+ 3	+ 0,3	+ 6,6	+ 12,2
Zuzüge von innerhalb ³ Essens	449	37,7	22,1	59,2
Fortzüge nach innerhalb ³ Essens	380	31,9	19,2	59,2
Binnenwanderungssaldo	+ 69	+ 5,8	+ 2,9	-
Wanderungssaldo insgesamt	+ 72	+ 6,0	+ 9,4	+ 12,2

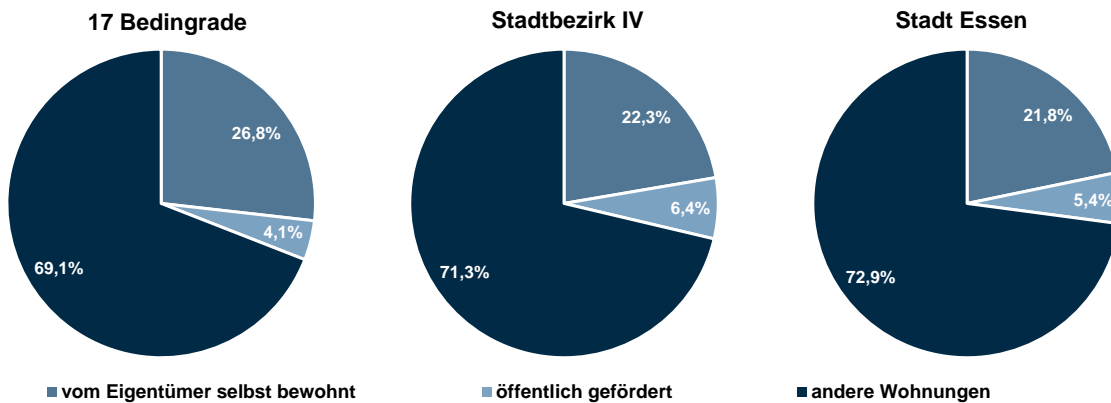
Quellen: Wanderungsdatei; Einwohnerdatei; vorläufige Zahlen

F Gebäude, Wohnungen, Wohnraumversorgung

Gebäude und Wohnungen Stichtag 31.12.2022	17 Bedingrade			Stadtbezirk IV		Stadt Essen	
	Anzahl	Prozent	Prozent	Prozent	Prozent	Prozent	Prozent
Gebäude mit Wohnraum¹	2.126	100		100		100	
darunter ...							
reine Wohngebäude²	2.096	98,6	100	97,3	100	96,7	100
darunter mit ...							
1 oder 2 Wohnungen	1.168	54,9	55,7	50,7	52,1	52,4	54,2
3 bis 6 Wohnungen	752	35,4	35,9	35,2	36,2	30,0	31,0
7 bis 9 Wohnungen	134	6,3	6,4	8,5	8,8	10,2	10,5
10 bis 19 Wohnungen	40	1,9	1,9	2,4	2,5	3,4	3,5
20 oder mehr Wohnungen	2	0,1	0,1	0,4	0,5	0,7	0,8
darunter erbaut ...							
in den letzten fünf Jahren	32	1,5	1,5	0,6	0,6	1,0	1,0
darin ...							
Wohnungen³	6.750	100	3,2	100	3,4	100	3,6
darunter ...							
vom Eigentümer selbst genutzt ⁴	1.809	26,8		22,3		21,8	
öffentlich gefördert ⁵	279	4,1		6,4		5,4	
		qm		qm		qm	
Wohnfläche³		532.577					
je Wohnung		78,9		76,1		77,1	
je Person⁶		44,5		42,0		41,9	

Quellen: Fortschreibung der Daten der Gebäude- und Wohnungszählung vom 09.05.2011 anhand der Angaben des Amtes für Stadtplanung und Bauordnung über die Bautätigkeit, Einwohnerdatei, Finanzbuchhaltung und Stadtsteueramt, Abteilung Grundbesitzabgaben

Wohnungen nach Art der Wohnung am 31.12.2022



Wohndauer Stichtag 31.12.2022	17 Bedingrade		Stadtbezirk IV	Stadt Essen
	Anzahl	Prozent	Prozent	Prozent
Bevölkerung im Alter von 18 oder mehr Jahren mit einer Wohndauer⁷ in Essen von ...	10.330	100	100	100
unter 5 Jahren	924	8,9	12,3	16,2
20 oder mehr Jahren	7.552	73,1	66,1	58,9

Quelle: Einwohnerdatei

G Kraftfahrzeuge

PKW Stichtag 30.06.2022 ¹	17 Bedingrade			Stadtbezirk IV		Stadt Essen ⁵	
	Anzahl	Prozent	je 1.000 der voll-jährigen Bev. ⁴	Prozent	je 1.000 der voll-jährigen Bev. ⁴	Prozent	je 1.000 der voll-jährigen Bev. ⁴
Personenkraftwagen² mit Fahrberechtigung	6.834	100	662	100	602	100	592
darunter zugelassen auf ...							
natürliche Personen	6.668	97,6	645	92,6	557	86,5	512
darunter ...							
Benzin	5.275	77,2	511	72,0	434	65,1	386
Diesel	975	14,3	94	15,4	93	16,2	96
Elektro	77	1,1	7	0,7	4	0,9	5
Flüssig- oder Erdgas ³	37	0,5	4	0,5	3	0,4	2
Hybrid	223	3,3	22	2,9	18	2,9	17

Quellen: Kraftfahrzeugdatei und Einwohnerdatei

H Arbeitslose und sozialversicherungspflichtig Beschäftigte am Wohnort

Arbeitslose Stichtag 31.12.2022	17 Bedingrade			Stadtbezirk IV ⁴		Stadt Essen ⁵	
	Anzahl	Prozent	in Prozent der jeweiligen erwerbsfähigen Bev.	Prozent	in Prozent der jeweiligen erwerbsfähigen Bev.	Prozent	in Prozent der jeweiligen erwerbsfähigen Bev.
Arbeitslose¹	323	100	4,6	100	7,6	100	8,3
und zwar ...							
Männer	179	55,4	5,2	52,2	8,0	53,2	8,7
Frauen	144	44,6	4,0	47,8	7,3	46,8	7,8
unter 25 Jahre	26	8,0	3,8	9,6	6,4	8,7	6,1
55 oder mehr Jahre	96	29,7	4,5	17,4	5,0	16,3	5,8
Deutsche	269	83,3	4,1	63,2	5,8	56,1	6,0
Nichtdeutsche ²	54	16,7	9,9	36,8	16,8	43,9	16,0
ohne abgeschlossene Berufsausbildung ³	157	48,6	2,2	69,0	5,3	72,5	6,0

Quellen: Bundesagentur für Arbeit; erster veröffentlichter Stand, spätere Revisionen werden nicht berücksichtigt; Einwohnerdatei

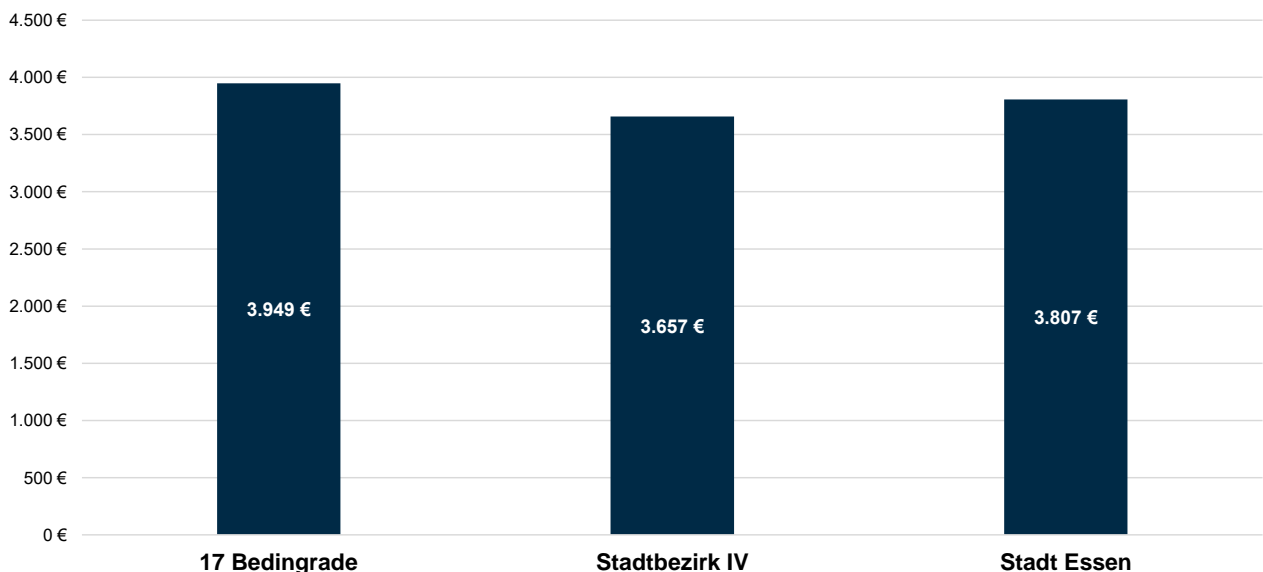
Beschäftigte Stichtag 31.12.2022	17 Bedingrade			Stadtbezirk IV		Stadt Essen	
	Anzahl	Prozent	in Prozent der jeweiligen erwerbsfähigen Bev.	Prozent	in Prozent der jeweiligen erwerbsfähigen Bev.	Prozent	in Prozent der jeweiligen erwerbsfähigen Bev.
Sozialversicherungspflichtig Beschäftigte am Wohnort⁶	4.655	100	66,2	100	61,6	100	59,4
und zwar ...							
Männer	2.434	52,3	70,4	53,3	65,9	53,6	63,1
Frauen	2.221	47,7	62,1	46,7	57,3	46,4	55,6
Deutsche	4.392	94,4	67,7	89,1	65,9	84,4	64,8
Nichtdeutsche	263	5,6	48,2	10,9	40,0	15,6	40,9

Quellen: Bundesagentur für Arbeit; erster veröffentlichter Stand, spätere Revisionen werden nicht berücksichtigt; Einwohnerdatei

Bruttoarbeitsentgelte Stichtag 31.12.2022	17 Bedingrade	Stadtbezirk IV	Stadt Essen
	EURO		
Median der monatlichen Bruttoarbeitsentgelte sozialversicherungspflichtig Vollzeitbeschäftigter am Wohnort Essen^{7,8}	3.949	3.657	3.807
und zwar ...			
Männer	4.177	3.784	3.912
Frauen	3.599	3.488	3.656
Deutsche	3.976	3.749	3.922
Nichtdeutsche	x	2.863	3.022

Quelle: Bundesagentur für Arbeit

Median der monatlichen Bruttoarbeitsentgelte sozialversicherungspflichtig Vollzeitbeschäftigter¹ insgesamt am Wohnort Essen am 31.12.2022

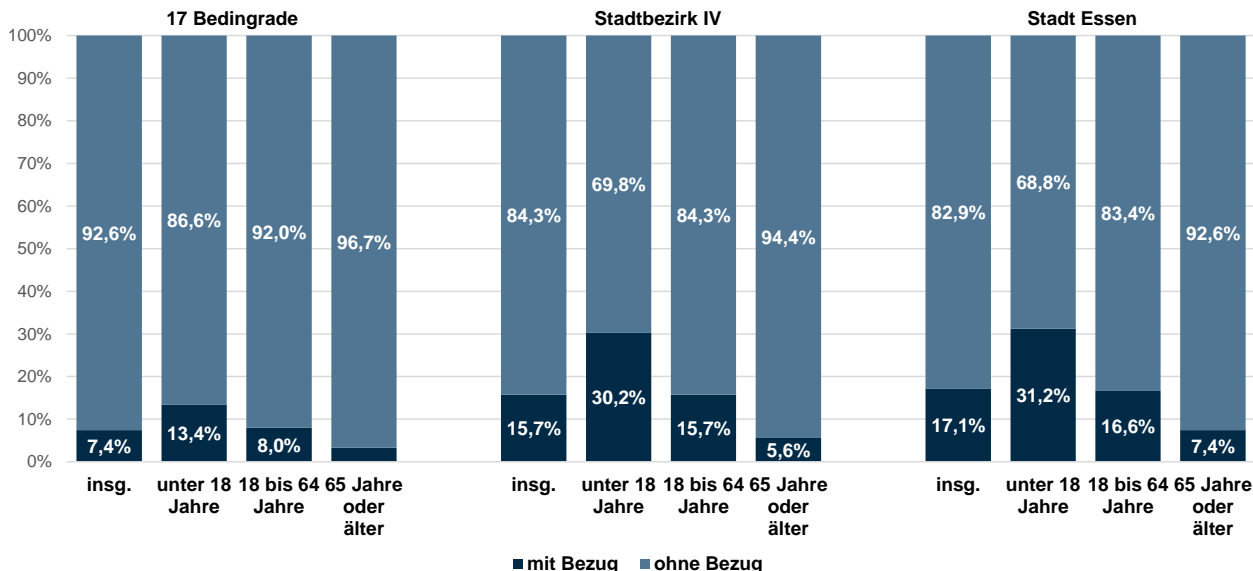


I Soziales

Existenzsichernde Leistungen Stichtag 31.12.2022	17 Bedingrade			Stadtbezirk IV		Stadt Essen	
	Anzahl	Prozent	Prozent an Bev. ³	Prozent	Prozent an Bev. ³	Prozent	Prozent an Bev. ³
Personen mit Bezug existenzsichernder Leistungen außerhalb von Einrichtungen¹	887	100	7,4	100	15,7	100	17,1
darunter mit Leistungen gemäß ...							
SGB II: Grundsicherung für Arbeitsuchende	705	79,5	5,9	86,2	13,6	84,1	14,4
SGB XII, Kapitel 4: Grundsicherung im Alter	97	10,9	0,8	7,0	1,1	7,8	1,3
SGB XII, Kapitel 4: Grundsicherung bei dauerhafter Erwerbsminderung	68	7,7	0,6	4,3	0,7	4,3	0,7
Asylbewerberleistungsgesetz	5	0,6	0,0	1,4	0,2	2,8	0,5
	Anzahl	Prozent	Prozent an Gleichaltrigen	Prozent	Prozent an Gleichaltrigen	Prozent	Prozent an Gleichaltrigen
im Alter von ... Jahren							
unter 18	213	24,0	13,4	31,2	30,2	30,8	31,2
18 bis 64	565	63,7	8,0	60,6	15,7	59,9	16,6
65 oder mehr	109	12,3	3,3	8,2	5,6	9,3	7,4

Quellen: Leistungsempfänger- und Einwohnerdatei sowie Daten der Bundesagentur für Arbeit

Personen mit Bezug existenzsichernder Leistungen¹ nach Alter außerhalb von Einrichtungen am 31.12.2022 - in Prozent der gleichaltrigen Bevölkerung



Bedarfsgemeinschaften SGB II Stichtag 31.12.2022	17 Bedingrade			Stadtbezirk IV		Stadt Essen ⁴	
	Anzahl	Prozent	in Prozent der Privathaushalte	Prozent	in Prozent der Privathaushalte	Prozent	in Prozent der Privathaushalte
Bedarfsgemeinschaften mit Bezug von Leistungen zur Existenzsicherung gemäß SGB II	409	100	6,4	100	12,8	100	13,4
darunter ...							
Alleinerziehende mit minderjährigen Kindern	71	17,4	31,8	20,4	50,7	18,4	51,1
Partnerschaften mit minderjährigen Kindern	40	9,8	5,2	15,6	15,2	16,5	16,4
Partnerschaften ohne minderjährige Kinder	22	5,4	1,0	7,6	3,3	8,0	4,0
Single-Bedarfsgemeinschaften	265	64,8	8,9	53,9	14,6	54,9	14,6

Quellen: Daten der Bundesagentur für Arbeit sowie Daten der Haushaltsgenerierung auf Basis der Einwohnerdatei

J Kinder und Bildung

Kinderbetreuung Stichtag 30.09.2022	17 Bedingrade			Stadtbezirk IV	Stadt Essen
	Anzahl	Plätze ²	Quote ³	Quote ³	Quote ³
Kinder und Betreuungsplätze für Kinder im Alter von ... ¹					
unter 3 Jahren	268	97	36,2	36,8	40,0
3 Jahre bis zur Schulpflicht	281	160	56,9	84,5	91,5

Quellen: Stadt Essen, Jugendamt (Hrsg.): Kinderbetreuungsangebote in Essen im Kita-Jahr 2022 - 2023, Daten zur Versorgung in den Bezirken und Stadtteilen; Einwohnerdatei

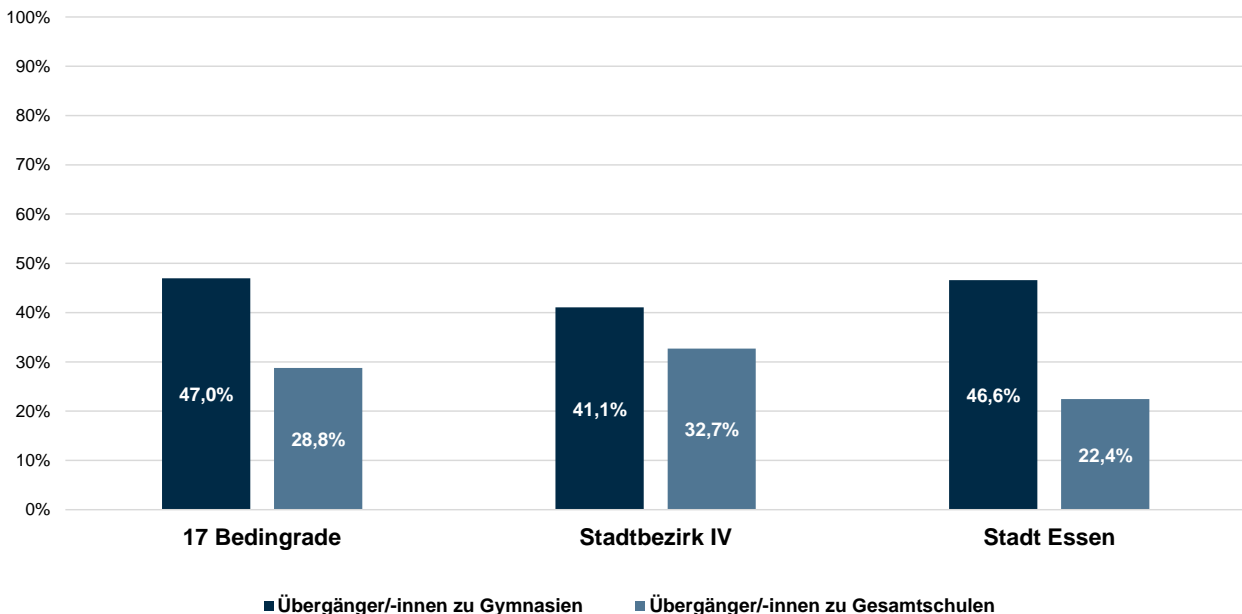
Kindergesundheit 2022	17 Bedingrade		Stadtbezirk IV	Stadt Essen ⁶
	Anzahl	Prozent	Prozent	Prozent
Schulanfänger/-innen⁴	100	100	100	100
und zwar ...				
ohne Gesundheitsstörungen in den schulelevanten Entwicklungsbereichen ⁵	60	60,0	51,9	51,9
ohne Gewichtsprobleme	85	85,0	77,4	76,9

Quelle: Schuleingangsuntersuchung

Übergänger/-innen Schuljahr 2022/2023	17 Bedingrade		Stadtbezirk IV	Stadt Essen
	Anzahl	Prozent	Prozent	Prozent
Übergänger/-innen von Grundschulen⁷	66	100	100	100
darunter ...				
zu Gymnasien	31	47,0	41,1	46,6
zu Gesamtschulen	19	28,8	32,7	22,4

Quelle: Fachbereich Schule

Übergänger/-innen von Grundschulen¹ zu Gymnasien und Gesamtschulen im Schuljahr 2022/2023



K Kommunalwahlen

Wahlen 13.09.2020	17 Bedingrade		Stadtbezirk IV	Stadt Essen
	Anzahl	Prozent	Prozent	Prozent
Wahlberechtigte	10.253	100	100	100
davon ... bei der Wahl zum Rat der Stadt				
Wähler/-innen	5.460	53,3	46,4	48,1
Nichtwähler/-innen	4.793	46,7	53,6	51,9
gültige Stimmen	5.408	100	100	100
davon ...				
SPD	1.286	23,8	25,5	24,3
CDU	2.200	40,7	37,2	34,4
GRÜNE	730	13,5	13,5	18,6
DIE LINKE	132	2,4	3,1	3,9
EBB-FW	174	3,2	3,3	2,9
AfD	409	7,6	9,2	7,5
FDP	177	3,3	2,8	3,0
Sonstige ¹	300	5,5	5,4	5,3

Quelle: Amt für Statistik, Stadtforschung und Wahlen

A Fläche und Bevölkerungsdichte

- 1) Parks und Grünanlagen, Spiel- und Sportplätze, Wald- und Wasserflächen
- 2) Bevölkerung am Ort der Hauptwohnung

B Bevölkerung

- 1) Nach § 22 Abs. 3 PStG konnte seit dem 01.11.2013 für Personen mit nicht eindeutig männlichem oder weiblichem Geschlecht der Eintrag "ohne Angabe", seit dem 18.12.2018 kann auch das Kennzeichen "divers" in das Register eingetragen werden. Seit 2018 sind in Essen nur Einzelfälle verzeichnet, die aus Gründen der Geheimhaltung auf die Kategorien männlich und weiblich verteilt werden.
- 2) mit deutscher und nichtdeutscher Staatsangehörigkeit
- 3) ausschließlich nichtdeutsche Staatsangehörigkeit

C Haushalte

- 1) Zu der Bevölkerung in Privathaushalten zählt die wohnberechtigte Bevölkerung (ohne Sonderanschriften wie z.B. Wohnheime und Flüchtlingsunterkünfte).
- 2) Einige wenige Personen haben neben dem Hauptwohnsitz auch einen oder mehrere Nebenwohnsitze in Essen. Diese Personen werden in mehr als einem Haushalt als Haushaltsmitglieder berücksichtigt.

D Natürliche Bevölkerungsbewegungen

- 1) Lebendgeborene von Müttern mit Hauptwohnung in Essen; vorläufige Zahlen
- 2) Gestorbene mit Hauptwohnung in Essen; vorläufige Zahlen
- 3) Bevölkerung am Ort der Hauptwohnung; vorläufige Zahlen
- 4) Bevölkerung am Ort der Hauptwohnung am 31.12.
- 5) allgemeine Fruchtbarkeitsziffer

E Wanderungsbewegungen

- 1) Als Klassifizierungsmethode wurden gleiche Intervalle gewählt, daher können je nach Zusammensetzung der Umzüge einzelne Klassen nicht besetzt sein.
- 2) von Personen, die vor oder nach der Wanderung zur Bevölkerung am Ort der Hauptwohnung zählen
- 3) Umzüge von Personen, die zur Bevölkerung am Ort der Hauptwohnung zählen, d.h. Ummeldungen eines Hauptwohnsitzes innerhalb der Stadt Essen.
- 4) Bevölkerung am Ort der Hauptwohnung am 31.12.

F Gebäude, Wohnungen, Wohnraumversorgung

- 1) vorläufige Zahlen
- 2) Gebäude, die mindestens mit 50 % der Gesamtnutzfläche Wohnzwecken dienen; über Veränderungen der Gebäudeart durch Abbrüche von Gebäudeteilen liegen keine Informationen vor.
- 3) in reinen Wohngebäuden und sonstigen Gebäuden mit Wohnraum
- 4) Eigentümerwohnungen sind Wohnungen, die vom Eigentümer des Gebäudes oder der Wohnung selbst bewohnt werden, Stand: Anfang Januar des Folgejahres.
- 5) Nur Mietwohnungen des I. Förderweges und Mietwohnungen, die für Haushalte der Einkommensgruppe A nach dem neuen Wohnraumförderungsgesetz (vereinbarte Förderung) bestimmt sind
- 6) wohnberechtigte Bevölkerung
- 7) Bei Personen, für die kein Einzugs- bzw. Zugzugsdatum (mehr) in der Einwohnerdatei verzeichnet ist, wurde das Geburtsdatum als Einzugsdatum unterstellt.

G Kraftfahrzeuge

- 1) Aufgrund fehlender Daten werden Zahlen zu Kraftfahrzeugen zum Stand 30.06. ausgewiesen.
- 2) ohne Behördenfahrzeuge und auswärtige Halter/-innen
- 3) einschließlich bivalenten (Gas und andere Kraftstoffe) Fahrzeugen
- 4) Bevölkerung am Ort der Hauptwohnung im Alter von 18 oder mehr Jahren
- 5) einschließlich räumlich nicht zuzuordnende Fälle

H Arbeitslose und sozialversicherungspflichtig Beschäftigte am Wohnort

- 1) Arbeitslose sind Personen bis zur Vollendung des 65. Lebensjahres, die in der Bundesrepublik Deutschland wohnen, die nicht oder nur kurzzeitig in einem Beschäftigungsverhältnis stehen, eine versicherungspflichtige, mindestens 15 Stunden wöchentlich umfassende Beschäftigung suchen, die eine angestrebte Arbeitnehmertätigkeit ausüben können und dürfen für eine Arbeitsaufnahme als Arbeitnehmer sofort zur Verfügung stehen. Sie müssen sich persönlich bei ihrer zuständigen Arbeitsagentur gemeldet haben. Teilnehmer an Maßnahmen der aktiven Arbeitsmarktpolitik gelten nicht als arbeitslos.
- 2) Nichtdeutsche müssen die allgemeinen Kriterien für Arbeitslosigkeit erfüllen und eine Arbeitnehmertätigkeit in der Bundesrepublik ausüben dürfen.
- 3) einschließlich ohne Angabe zur Berufsausbildung
- 4) Aufgrund fehlender Daten wurden einige Angaben zu Arbeitslosen geschätzt.
- 5) einschließlich räumlich nicht eindeutig zuzuordnende Fälle
- 6) Wohnort Essen, Arbeitsort Essen oder außerhalb
- 7) ohne sozialversicherungspflichtig Beschäftigte aus Bereichen mit besonderer gesetzlicher Vergütungsregelung wie Ausbildung, Jugendhilfe, Berufsförderung, Tätigkeiten in Behindertenwerkstätten, Freiwilligendiensten; vorläufiges Ergebnis
- 8) Arbeitsentgelte vor Abzug von Steuern und Sozialversicherungsbeiträgen inklusive Sonderzahlungen wie Familienzuschläge, Weihnachtsgeld, Abfindungen u.ä.

I Soziales

- 1) einschließlich Sozialgesetzbuch (SGB) XII, Kapitel 3: laufende Hilfe zum Lebensunterhalt
- 2) einschließlich Personen ohne Leistungsbezug in Bedarfsgemeinschaften mit SGB II Bezug
- 3) Bevölkerung am Ort der Hauptwohnung
- 4) einschließlich räumlich nicht zuzuordnender Personen

J Kinder und Bildung

- 1) Bevölkerung am Ort der Hauptwohnung zum Stichtag 30.09 in den Kindergartenjahrgängen
- 2) Ausgewiesen sind nur geförderte Plätze: geplante und beim Land NRW gemeldete Plätze in Kindertageseinrichtungen, von den Kindertagespflege-Fachverbänden vorgehaltene Plätze bei Tagesmüttern oder -vätern, die durch Pflegeerlaubnis nach § 43 SGB VII zur Betreuung von bis zu fünf Kindern befugt sind. Stichtag 01.03.
- 3) Betreuungsplätze / Kinder in den entsprechenden Kinderjahrgängen *100
- 4) Schulanfänger/-innen und zurückgestellte Schulanfänger/-innen, die erneut zur Einschulungsuntersuchung kamen
- 5) der Körperkoordination, der Visuomotorik und der Sprache
- 6) einschließlich der räumlich nicht zuzuordnenden Schulanfänger/-innen
- 7) nur Übergänger/-innen mit Hauptwohnsitz in Essen

K Kommunalwahlen

- 1) Stimmenanteile in der Stadt unter 3 %