

Energie Magazin

Wallbox
im Wert von
2.500 Euro
zu gewinnen

(Seite 16)

Mein Traum?
Ein eigener
Rettungsdienst



stw

Stadtwerke Willich

Seite 8

So kommt die Wallbox
an die Wand

Seite 12

Gaspreis für
zwei Jahre sichern

Seite 14

Unsere ultimativen
Picknick-Tipps

Liebe Leserin, lieber Leser!



Geschäftsführer Tafil Pufja

die Pandemie hat gewaltige Auswirkungen auf die Art wie wir in Zukunft leben und arbeiten. Bis hierher war es eine anstrengende Zeit. Wir alle haben sowohl beruflich als auch privat große Herausforderungen gemeistert und daraus gelernt. Jetzt allerdings freue ich mich, dass wieder ein Stück Normalität in unser Leben zurückkehrt.

Mit Blick auf die Stadtwerke kann ich sagen: Ohne die Pandemie wären wir auf dem digitalen Weg noch nicht so weit, wie wir es jetzt sind. Weil ein großer Teil der Belegschaft ins Homeoffice wechseln musste, sind wir flexibler geworden. Häufig gehört – und doch wahr: Krisen bieten auch Chancen. Sie fordern unsere Kreativität. Sie lassen uns über das Bestehende nachdenken und zwingen uns neue Wege zu gehen. Und das ist gut.

Solch einen neuen Weg schlagen die Stadtwerke Willich mit ihrem künftigen Firmensitz ein. Der Neubau am Stahlwerk Becker ist ab Sommer 2022 ein Ort mit weit offenen Türen. Besuchen Sie uns dort! Schauen Sie sich die zukunftsweisenden Technologien an, die wir dort einsetzen: intelligente Gebäudesteuerung für Klima, Licht und Lüftung; die Kombination von Photovoltaik und E-Mobilität sowie die Kombination aus Wärmepumpe und Brennstoffzelle. Lassen Sie sich von uns beraten, was davon für Sie persönlich interessant sein könnte.

Laufend investieren wir in die Infrastruktur vor Ort, um Ihre Versorgung zu sichern. Letztes Jahr haben wir 5,4 Mio Euro in Strom-, Gas- und Wasserleitungen investiert. Für die aktuelle Baustelle an der Ecke Wallgraben/Schulstraße in Schiefbahn wenden wir 500.000 Euro auf; für neue Freileitungen im Gebiet Moosheide-Streithöfe 250.000 Euro.

Welche Themen uns außerdem umtreiben: dazu mehr in diesem Heft.

Viel Freude mit unserem Willicher Energiemagazin!

Herzlichst
Ihr

A handwritten signature in blue ink, appearing to read 'T. Pufja', written in a cursive style.

Tafil Pufja
Geschäftsführer



6



8

Inhalt

- 4 **Neu und nützlich**
- 5 **Clever leben**
Wasser hilft bei Hitze
- 6 **Mutmacher**
Ruben Wippermann – erste Hilfe für Eltern, Kind und Hund
- 8 **E-Mobilität**
So schnell ist eine Wallbox installiert
- 9 **E-Mobilität**
Praxistipps von unserem Experten
- 10 **Erleben**
Radeln von Schloss zu Schloss
- 12 **Wohnen**
Heizung mieten statt kaufen
- 13 **Verbrauchertipp**
Satte Rabatte für zwei Jahre sichern
- 14 **Genuss**
Die Super-Kombi: Radtour mit Picknick
- 16 **Gewinnspiel und Kontakte**

Elektro- Fakten

Wussten Sie, dass wir in Willich ...

25 öffentliche E-Ladesäulen nutzen können,

mehr als **60** Wallboxen haben, mit denen Menschen zu Hause ihren Strom tanken,

zwischen Januar 2020 und April 2021 **403** elektrisch betriebene und **785** Hybrid-Fahrzeuge neu zugelassen haben?

Übrigens:

Mit dem E-Carsharing der Stadtwerke fahren Sie für **49 Euro** einen Tag lang einen **BMW i3**. Günstiger geht es kaum!



Sagen Sie uns Ihre Meinung!

Im Portal der Stadtwerke können Sie rund um die Uhr Zählerstände eingeben und Zwischenrechnungen erstellen. Wir arbeiten zurzeit an weiteren Funktionen – und deshalb ist uns Ihre Meinung wichtig! Was können wir verbessern? Was würden Sie gerne noch online bei uns im Portal erledigen? Mailen Sie Ihre Vorschläge an kundenservice@stw-stw.de und gestalten Sie so unser Kundenportal mit.



Klicken Sie auf unseren Bau-Blog

An der Gießerallee im Stahlwerk Becker entsteht der neue Firmensitz der Stadtwerke. Es wird ein Ort der Begegnungen! Ab Mitte 2021 können Sie uns dort besuchen, effiziente Energielösungen und innovative Technologien live erleben und sich dazu mit unseren Fachleuten austauschen.

Mittlerweile hat der Neubau konkrete Form angenommen. Und damit Sie das Richtfest nicht verpassen, gibt es unseren Baustellen-Blog: Neubau – Stadtwerke Willich ogy.de/stw-neubau



Gesetz bringt E-Mobilität voran

Eigentümer und Mieter von Wohnungen haben einen Anspruch auf eine Ladesäule in der Tiefgarage oder auf dem Grundstück des Hauses. Das sieht das überarbeitete Wohnungseigentumsrecht vor, das seit Dezember 2020 gilt und mit dem die Bundesregierung unter anderem die E-Mobilität weiter voranbringen will. Im Falle einer Mietwohnung ist der Vermieter dafür verantwortlich, dass die Ladestation genehmigt wird. Der Mieter trägt die Kosten für die Installation und den Unterhalt.



ogy.de/private-ladeinfrastruktur

Ideen für einen tollen Sommer

Sie haben Lust, die eher unbekannteren Ecken unserer Region zu entdecken? Dann werden Sie die Webseite Niederrhein Fräulein mögen (ogy.de/niederrhein-fraeulein). Die freie Journalistin Nicole nimmt Sie mit zum Alpaka-Streicheln, zeigt Ihnen den Sonnenkino-Wanderweg oder lädt Sie zu kulinarischen Auszeiten ein.

Freizeitradar (freizeitradar.de) inspiriert dazu, die eigene Stadt besser kennenzulernen, sich an digitaler Schatzsuche zu beteiligen, mit einem Hund aus dem Tierheim Gassi zu gehen. Plus viele, viele weitere Ideen für die Freizeit.

Unter Familientipps NRW – Ausflugsideen für Groß und Klein (nrw-tourismus.de) erfahren Sie, wo Wisente in freier Wildbahn leben, welche Erlebnisse Bauernhöfe bieten und welche Ausflugstipps für die ganze Familie kostenfrei sind.

Wasser – Frischekick für heiße Tage

Erinnern Sie sich an den August 2020? Er brachte uns Hitzetage mit Temperaturen von bis zu 40 Grad und Tropennächte, in denen die Luft nicht unter 20 Grad abkühlte. Unser wichtigster Verbündeter, wenn es darum geht, in heißen Zeiten mit den eigenen Energiereserven sorgsam zu haushalten: Wasser.

Klicktipp
zum Wassersparen



stadtwerke-willich.de/
wasser/wasser-sparen

Gesundes Maß

Anderthalb Liter Flüssigkeit an normalen Tagen, bei Hitze maximal das Doppelte: Das gilt als gesundes Maß. Bei zu viel Flüssigkeitsaufnahme in kurzer Zeit kann sich das Blut zu sehr verdünnen und die Salzkonzentration sinkt. Übelkeit, Schwindel oder Kopfschmerzen können die Folge sein.



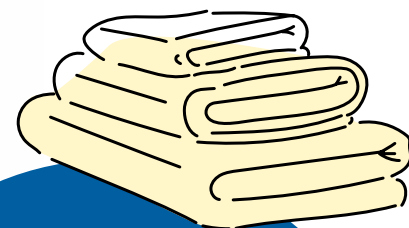
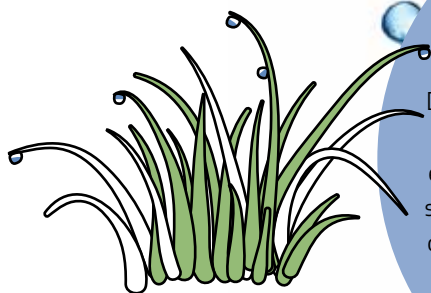
Feiner Nebel

Körpersprays erfrischen auch unterwegs. Und sind leicht für wenig Geld selber herzustellen. Ein Esslöffel Glycerin oder Pflanzenöl, 15 bis 20 Tropfen ätherisches Öl, etwa 80 Milliliter destilliertes Wasser: Alles in einen Zerstäuber füllen, schütteln – fertig ist der feine Wassernebel für die Haut.

Mehr Rezepte um Bodyspray selbst zu machen:
So gehts: ogy.de/Brigitte-Bodyspray

Tau belebt

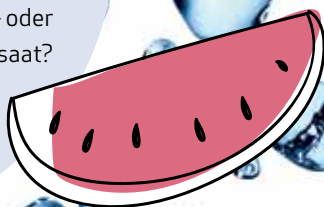
Die Nacht war tropisch und wenig erholsam? Gehen Sie direkt nach dem Aufstehen für einige Minuten über taufrisches Gras ... und spüren ganz bewusst, wie kühle Feuchtigkeit die Füße belebt und den Kreislauf ankurbelt. Tautreten à la Kneipp hilft übrigens auch gegen Kopfweh und baut aktiv Stress ab.



Fruchtiges Aroma

Wasser schmeckt Ihnen auf Dauer zu langweilig? Peppen Sie es mit Obst und Gewürzen auf, lassen es im Kühlschrank ziehen – köstlich! Melone, Ingwer und Basilikum verleihen dem Wasser fruchtiges Aroma, ebenso Orange, Zimt und Salbei – oder wie wäre es mit Apfel, Minze und Fenchelsaat?

**So gehts: [ogy.de/
Lecker-Wasser-Rezepte](https://ogy.de/Lecker-Wasser-Rezepte)**



Kalt und heiß

Im Laufe des Tages immer mal wieder ein nasses Tuch aufs Gesicht legen, die Handgelenke unter fließend kaltes Wasser halten, den Füßen ein kühles Bad gönnen: wunderbar! Auf die eiskalte Dusche am Ende des Tages sollten Sie verzichten. Besser heiß und kalt wechselnduschen, mit kaltem Wasser enden, nicht abtrocknen.

In unserer Region leben viele Menschen, die Großartiges leisten. Die Ideen haben, anpacken, etwas ganz neu denken. Weil ihre Geschichten anderen Mut machen können, möchten wir sie in unserem Magazin regelmäßig erzählen. Diesmal: Ruben Wippermann. Einer, der sich gar nicht früh genug selbstständig machen konnte.





„... es geht immer ein Türchen auf“

Ruben Wippermann hat Ende 2020 ein Unternehmen gegründet, das Erste-Hilfe-Kurse anbietet – mitten in Corona-Zeiten. Im Gespräch erzählt der Rettungssanitäter aus Willich, was ihn antreibt, unterstützt und motiviert.

Herr Wippermann, Sie sind 19 Jahre jung und haben sich direkt nach dem Abitur selbstständig gemacht. Warum haben Sie sich nicht mehr Zeit gelassen?

Bauchgefühl. Ich hatte den Eindruck, dass es genau jetzt passt.

Woher kam die Geschäftsidee?

Ich war schon mit sieben Jahren bei den Maltesern als sogenanntes Jugendgruppenkind. Da geht es mehr um Spiel und Spaß, zum Beispiel im Zeltlager. Das war allerdings das erste Mal, dass ich konkret mit einem Erste-Hilfe-Kurs in Berührung kam. Parallel zum Fachabitur habe ich mich zum Rettungssanitäter ausbilden lassen und war im DRK-Sanitätsdienst und als Erste-Hilfe-Dozent im Einsatz. Da habe ich schon gewusst, dass ich daraus beruflich was Eigenes entwickeln möchte. Im Herbst 2020 war es dann soweit. Ich habe die Wippermann-Gruppe gegründet, die Erste-Hilfe-Kurse für private Unternehmen anbietet.

Haben Sie nie gezweifelt?

Doch das gehört dazu. Wenn ich ins Grübeln gekommen bin, haben mir meine Familie und meine Freunde den Rücken gestärkt. Eine Unternehmensgründung ist kein Selbstläufer, und auch ich hatte mit einigen Problemen zu kämpfen.

Welche waren das?

Zum Beispiel die geeigneten Räume. Auf dem freien Markt sind die Mieten sehr hoch. Du musst eine Kautions hinterlegen, hast aber noch keinen Cent verdient. Bekannte haben mich dann auf das Willicher Gründerzentrum hingewiesen. Das war großes Glück. Das Gespräch mit Renate Lietz war fabelhaft, und die passenden Räume habe ich im Gründerzentrum schnell gefunden. Ohne diesen Kontakt hätte ich es vielleicht nicht geschafft.

Sie sind mit Erste-Hilfe-Kursen für Fahrschüler gestartet. Dann kamen Eltern-Kind-Kurse und Erste-Hilfe-Kurse für Hundebesitzer dazu. Durch Corona mussten viele Kurse ausfallen. Wie haben Sie das gemeistert?

Mit viel Kreativität. Wir sind ein starkes Team mit sechs Festangestellten und mehreren Honorarkräften. Wir hatten

die Idee, in Willich und Brüggen Corona-Tests anzubieten. Außerdem betreuen wir seit Februar 2021 im Sanitätsdienst ein Impfzentrum in Kalkar. Wir nutzen also die Chancen, die sich bieten. Wer nicht mutlos wird, für den geht immer ein Türchen auf.

Wo sehen Sie sich in zehn Jahren?

Mein Traum ist ein eigener Krankentransport- und Rettungsdienst. Gemeinsam mit meinem Team möchte ich Dozenten ausbilden. Und vielleicht spielt das Thema Brandschutz bei unseren Ausbildungsangeboten künftig eine Rolle.

**Das Gründerzentrum Willich
Starthilfe für junge Unternehmen**



Das Projekt: Seit dem Jahr 2002 haben Gründerinnen und Gründer die Möglichkeit, zu günstigen Konditionen eine der 28 Büro- oder Halleneinheiten anzumieten.

Der Kontakt: Gründerzentrum der Stadt Willich, Gießerallee 19, 47877 Willich (Gewerbepark Stahlwerk Becker), Ansprechpartnerin ist Renate Lietz, Mobil: 0173 17637-45. E-Mail: gruenderzentrum-willich@freenet.de. Infos unter stadt-willich.de.

Die Beratung: Das Technologie- und Gründerzentrum Niederrhein in Kempen berät Existenzgründerinnen und Jungunternehmer. Ansprechpartner ist Jan-Niclas Müller, Telefon: 02152 2029-12, E-Mail: startercenter@tzniederrhein.de.



8.30 Uhr

Im Keller von Familie Kurstjens wird es laut. Blazej Rekus von Elektro Schramm verlegt die Leitung für die Wallbox im Verteilerraum.



9.30 Uhr

Damit die Leitung mit der Wallbox verbunden werden kann, muss der Fachmann zumeist an einer Stelle durch die Wand. Das im Keller verlegte Kabel wandert nach oben bis zum Stellplatz.



10.30 Uhr

Anschließend verschraubt er das Gehäuse der Wallbox fest mit der Hauswand.



11.00 Uhr

Die Wallbox hat ihr elektrisches Innenleben erhalten.



11.30 Uhr

Nach Messung und Kontrolle ist die Wallbox einsatzbereit. Macht sich doch prima!

Strom zu Hause tanken: sicher und bequem mit der Wallbox

Von Januar bis März 2021 sind bundesweit 66.694 Elektroautos angemeldet worden – mehr als im ganzen Jahr 2019, Tendenz weiter steigend. Aufgeladen werden die meisten E-Autos zu Hause. So auch der Stromer von Peter Kurstjens aus Meerbusch, der sich für die eigene Wallbox entschieden hat.

Das sind die Vorteile:

Schnell

Eine Wallbox verkürzt die Ladezeit und damit die benötigte Energie. Statt 3,7 kW wie bei der Haushaltssteckdose bieten die Boxen der Stadtwerke 11 oder 22 kW. Bei einer Wallbox, die 11 kW mitbringt, dauert die durchschnittliche Ladezeit rund fünf Stunden, die 22 kW-Wallbox schafft es in zwei bis vier Stunden.

Effizient

Die Ladestation ist auf die Leistung der übrigen Elektroinstallation abgestimmt. Ihr E-Auto wird stets mit der maximal möglichen Stromstärke geladen.

Sicher

Der Ladevorgang an der Haushaltssteckdose ist nicht ungefährlich. Die Wallbox besitzt eine Schutzeinheit, die vor Stromschlag und Kabelbrand schützt. Die Installation vom Stromzähler zum Standort der Wallbox führt ein zertifizierter Elektriker durch. Er braucht zumeist nicht länger als einen Vormittag.

12.00 Uhr - Läuft!

Erstes Stromtanken an der eigenen Säule. Peter Kurstjens ist zufrieden.



Mit Strom durchstarten

Es gibt Tage, da klingelt das Telefon von Daniel Baltus ohne Unterlass. Der 35-Jährige ist seit drei Jahren der Stadtwerke-Experte für E-Mobilität. Ein Boom-Thema, denn für immer mehr Menschen steht fest: Das nächste Auto wird ein Stromer.

**Wallbox
im Wert von
2.500 Euro
zu gewinnen**

(Seite 16)

„Die Zahl der Anfragen ist im letzten Jahr um mindestens 200 Prozent gestiegen“, sagt Elektromeister Daniel Baltus.

„Es macht sich deutlich bemerkbar, dass die Technologie weiterentwickelt wird und der Bund private und geschäftliche Nutzer fördert.“

Für Daniel Baltus ist E-Mobilität ein Thema, bei dem es sehr auf gute und umfassende Beratung ankommt.

„Meine Erfahrung ist, dass die Menschen in Autohäusern oftmals lückenhaft informiert werden.“ Für Kundengespräche nimmt er sich viel Zeit und vermittelt bei Bedarf auch grundlegendes Wissen, damit Interessenten ihre Entscheidungen fundiert treffen können.

Strom ohne Emissionen

Dazu gehören beispielsweise Ladestationen, die Solarstrom nutzen. „Die

Kombination von Photovoltaik und E-Mobilität reduziert die Stromkosten und das Fahrzeug fährt obendrein mit emissionsfreiem Strom“, sagt Daniel Baltus. „Solche innovativen Lösungen setzen wir natürlich besonders gern um.“



Das Team für E-Mobilität arbeitet zudem an einem Online-Angebot, das unseren Kundinnen und Kunden nach wenigen Klicks ein individuelles Komplett-Paket anzeigt: aus passender Ladestation, Aufwand für die Installation und nutzbaren Fördermitteln.

Vertriebschef Mario Sagner und Daniel Baltus haben noch viele Ideen, wie sie die E-Mobilität weiter voranbringen können. Und sie sind sich einig: „Es macht einfach viel Freude, dieses Zukunftsthema für unsere Kunden zu gestalten.“



Daniel Baltus

E-Mail: daniel.baltus@stm-stw.de

Das rät unser Experte

» Kümmern Sie sich frühzeitig um die Ladeinfrastruktur für Ihr Zuhause. Viele Wallbox-Hersteller haben Lieferzeiten von mehreren Monaten. «

» Eine 11 KW-Ladestation reicht in den meisten Fällen aus. Wer sich für diese Lösung entscheidet, bekommt vom Staat 900 Euro. Wir informieren Sie gerne über die Förderung. «



Radeln von Schloss zu Schloss

Tipp
 Detaillierter Verlauf unter:
stadtwerke-willich.de/radtour
 oder direkt aufs Handy:
komoot.de/tour/357470462

Was haben Willich und Meerbusch gemeinsam? Zwei wunderschöne Schlösser und dazwischen ein gut beschildertes Radwegenetz, das entspannte Touren ermöglicht. Unsere Tagestour von 40 Kilometern ist flexibel: Sie lässt sich familientauglich halbieren und in eine Willicher und eine Meerbuscher Runde teilen. Zahlreiche Stopps laden zum Verschnaufen und Spielen ein.

Da es sich um eine Rundtour handelt, können Sie an jeder beliebigen Stelle starten.

Los gehts am Markt in Willich. Im Schatten von St. Katharina lädt eine weitläufige Sitzlandschaft zur Kontemplation vor dem Start ein. Kleine Radler freuen sich über das begehbbare Wasserspiel. Große, wenn bereits jetzt ein trockenes T-Shirt im Gepäck ist ...

Erstes Ziel ist der weithin sichtbare Wasserturm. 1928 erbaut, steht das

42 Meter hohe Gebäude heute unter Denkmalschutz. Von hier aus geht es auf dem Fellerhöfer Weg durch die Felder Richtung Osterath. An der Kreuzung zur Krefelder Straße lockt der erste Erdbeerstand für einen gesunden Snack.

Weiter führt die Strecke Richtung Strümp zu einem tierisch guten Ziel: dem Wildschweingehege am Ortsrand. Zwar ist es im Privatbesitz, aber am Zaun des kleinen Wäldchens können Sie zurzeit die Bachen mit ihren Frischlingen beobachten.

Es folgt nach 10 Kilometern ein Tour-Highlight: Das dreiflügelige Jagdschloss Pesch wurde 1311 erstmals erwähnt. Leider können Sie es nicht besichtigen, aber ein todschickes Fotomotiv ist es allemal.

Wie wäre es mit einem Eis im beschaulichen Zentrum von Lank-Latum? Von hier aus lohnt ein Schwenk von 600 Metern Richtung Norden zur Teloy-Mühle. 1822 von Bäcker Adolph Frangen aus Lank erbaut, dient sie heute als Kunstgalerie.



Das Lanker Schloss Pesch im strahlenden Sonnenschein – ein höchst fotogenes Radelziel



Schloss Neersen lockt mit einem weitläufigen Park – ideal für eine ausgiebige Picknickpause

Wenn mitradelnde Kinder nach den bisher rund 15 gefahrenen Kilometern eine Pause brauchen, ist der große Lanker Leuchtturmspielplatz mit Kletter-Mikado, Seilbahn und Bobbycar-Rennstrecke perfekt. Bei einem Picknick am nahe gelegenen Latumer See können alle Radler auftanken.

Alpakas streicheln

Weiter führt die Route durch das Naturschutzgebiet Die Buerbach. Kurz hinter Bösinghoven erwartet Sie bei Kilometer 20 der Hofladen Seibt. Hier finden Sie ein gut sortiertes Angebot an regionalen Köstlichkeiten. Und ein Gehege mit sanftmütigen Alpakas.

Bis zum Ortsrand von Willich sind es in Richtung Fischeln parallel zur A44 noch

etwas über vier Kilometer. Wer aus Meerbusch kommt und sein Tagessoll erfüllt hat, kann hier über Osterath zurückradeln.

Für alle anderen geht die Tour mit Blick auf die ruhige Landschaft durch Hoxhöfe und Willicher Heide weiter bis zum Alleenradweg. Unbehelligt vom Straßenverkehr folgen Sie auf vier Kilometern der alten Bahntrasse bis Neersen.

Idyllischer Alleenradweg

Früher hat die Eisenbahnstrecke zwischen Krefeld und Mönchengladbach die Wirtschafts- und Siedlungsentwicklung befördert. Heute dient die Trasse als idyllischer Rad- und Fußweg – alte Zugmaschine und Bahnwärterhäuschen

inklusive. Jetzt ist Schloss Neersen nicht mehr weit.

Der Amtssitz des Willicher Bürgermeisters aus dem Jahr 1661 liegt in einem weitläufigen Park. Mittendrin: ein großer Spielplatz mit Kletterhaus, Korbschaukel und Feuerwehrauto. Im sogenannten Sinnesgarten können Erwachsene und Kinder gemeinsam ihre Balance auf Seil oder Scheibe testen, in den Summstein horchen oder einen Wasserstrudel in Schwung bringen.

Ein bisschen Energie brauchen Sie aber noch für die Fahrt zurück – über den Alleenradweg bis zum Willicher Markt. Spätestens jetzt freuen sich Ihre Füße vielleicht über ein Bad im plätschernden Wasserspiel ...

Ihre neue
Heizung ohne
Investition!

Heizung mieten statt kaufen

Sylvia Rahiem
und Tochter Leah
im eigenen Garten

Sie möchten eine Heizanlage, die effizient ist und das Klima schont? Und in die Sie keinen Cent investieren? Dann sollten Sie mieten statt kaufen. **heizung-komfort** heißt unser Mietmodell. Sie sagen uns, welche Ansprüche Sie an die optimale Heizung stellen – und wir liefern Ihnen ein Rundum-sorglos-Paket, das Geld, Zeit und Nerven schont.

Mitte 2019 hat sich Familie Rahiem aus Neersen entschlossen, eine neue Wärmezentrale für ihr Einfamilienhaus zu beauftragen. „Unsere alte Anlage ist immer wieder ausgefallen, machte komische Geräusche, und Ersatzteile waren kaum noch zu bekommen“, sagt Patric Rahiem.

Die Stadtwerke mit ins Boot zu holen, sei genau die richtige Entscheidung gewesen, betont der 42-jährige Sachbearbeiter. „Wir haben uns gut beraten gefühlt. Die anschließende Umsetzung hat uns enorm entlastet, finanziell ebenso wie zeitlich.“ Dass sie sich seither auch nicht mehr um Wartung oder den Schornsteinfeger kümmern muss, ist für die Familie ein weiterer Vorteil.

Unser Mietmodell richtet sich an Privatpersonen ebenso wie an Unternehmen, Architekten, Bauträger und Eigentümer von Mehrfamilienhäusern.

Der Sommer ist der ideale Zeitpunkt für den Heizungstausch. Wir beraten Sie gerne:
Telefon: 02154 4703-148
E-Mail: energiedienstleistungen@stm-stw.de

Ihre Vorteile auf einen Blick:



Klima geschützt

Je niedriger die CO₂-Emissionen Ihrer neuen Heizung sind und je effizienter sie arbeitet, desto besser für unser Klima. Unsere Experten wissen, welches Gerät zu Ihrer Immobilie passt. Mit einer Wärmepumpenheizung verzichten Sie zum Beispiel komplett auf fossile Brennstoffe. Gemeinsam mit Ihnen finden wir die optimale Lösung für Ihr Gebäude und für unsere Umwelt.



Geldbeutel geschont

Bei einer gemieteten Heizung sparen Sie Investitionskosten. Auch die Ausgaben für Wartung, Reparatur und Schornsteinfeger sind in unserem Angebot enthalten. Ihre monatliche Wärmepauschale, die Sie für eine vertraglich vereinbarte Dauer zahlen, setzt sich aus Ihrem Verbrauch und einer Grundgebühr zusammen.



Zeit gespart

Wir kümmern uns um die Planung, den Bau und die Bauüberwachung, den Betrieb und die regelmäßige Prüfung der Anlage. Falls Sie Vermieter sind, übernehmen wir auch die Wärmeabrechnung.



Kostenfrei repariert

An 365 Tagen im Jahr ist unser Service rund um die Uhr für Sie da. Wir erledigen alle Reparaturen selbstverständlich kostenfrei.



Langfristig geplant

Sichern Sie sich die vertraglich festgelegten Konditionen für bis zu zehn Jahre. Die hohe Effizienz moderner Erdgasheizungen sorgt auch langfristig für einen geringen Verbrauch.

Mit gas-smart auf der sicheren Seite

Sie nutzen in Ihrem Haushalt Erdgas? Dann wird es Sie interessieren, dass wir einen smarten Gas-Tarif entwickelt haben, mit dem Sie sich für zwei Jahre einen Rabatt bis zu 16 Prozent auf Ihren Verbrauchspreis sichern können.

Die Konditionen von **gas-smart** sind vor allem deshalb reizvoll, weil die Preise für fossile Brennstoffe sich derzeit kaum verlässlich kalkulieren lassen.

Zum Hintergrund: Ende April hat das Bundesverfassungsgericht das aktuelle Klimaschutzgesetz als teilweise verfassungswidrig eingestuft. Kurz darauf hat die Bundesregierung das Gesetz überarbeitet und ein Sofortprogramm angekündigt.

Experten vermuten, dass damit auch der CO₂-Preis stärker steigen wird als bislang angekündigt. Er soll Verbraucher und Unternehmen mobilisieren, fossile Brennstoffe zu reduzieren und so zum Klimaschutz beizutragen.

Volle Preisgarantie für zwei Jahre

Mit **gas-smart** können Sie sich von gesetzlich festgeschriebenen Preissteigerungen unabhängiger machen. Die größte Sicherheit bietet Ihnen der Tarif bei einer Laufzeit von zwei Jahren und einem Rabatt von zehn Prozent.

Erstmals bieten wir den Tarif auch in einer nachhaltigen Variante an. Für ein Plus von 0,1 Cent pro Kilowattstunde erhalten Sie Öko-Gas. Das Geld fließt in mehrere von uns geförderte Klimaprojekte. Diese finden Sie unter **stadtwerke-willich.de/klimaneutral**.

Über die Angebote können Sie sich umfassend auf **stadtwerke-willich.de/smartegas-rabatte** informieren.

Tarif: gas-smart Option: Sicherheit 24

- ✓ Laufzeit 24 Monate
- ✓ 10 % Rabatt
- ✓ Volle Preisgarantie

Tarif: gas-smart Option: Spar 24

- ✓ Laufzeit 24 Monate
- ✓ 16 % Rabatt
- ✓ Eingeschränkte Preisgarantie



Jetzt den Gas-Rabatt sichern

Sie möchten gerne, dass wir:

- Ihre aktuellen Vertragskonditionen prüfen?
- Die für Sie optimale Vertragsoption ermitteln?
- Ausrechnen, was Sie sparen können?
- **gas-smart** mit Ihrem aktuellen Vertrag bei einem anderen Versorger vergleichen?
- Den smarten Vertrag für Sie abschließen?

Unsere Kolleginnen und Kollegen vom Kundenservice unterstützen Sie gerne: **02154 4703-333**, **kundenservice@stm-stw.de**. Oder Sie loggen sich direkt ins Kundenportal ein: **stadtwerke-willich.de/kundenportal**.



Preisgarantie
& Rabatte
auch für
Neukunden

Auf die Decke, fertig, los!

Das Schöne an einer Radtour? Klar: sich zu bewegen, die frische Luft zu genießen, Eindrücke von der niederrheinischen Landschaft zu sammeln. Aber eben auch die Pausen! Und die sind dann besonders schön, wenn's ein Picknick gibt.

Unter einem schattigen Baum, auf der Lichtung mitten im Wald, am Ufer eines Flüsschens oder auf der Bank im Park: An passenden Plätzen ist kein Mangel. Die Hauptsache, damit das Picknick ein entspanntes Vergnügen wird, ist eine gute Vorbereitung. Unsere Checkliste, ein paar pfiffige Ideen und ein Rezept-Tipp aus unserer Aktionsküche garantieren den entspannten Genuss.

Der perfekte Picknickkorb:

- ausreichend große Decke mit Schutz gegen Feuchtigkeit
- Kissen
- Schneidebrett und Messer
- Kühlakku oder Kühltasche
- Sonnen-, Regen- und Insektenschutz
- Besteck, Teller, Becher
- Flaschenöffner
- kleines Handtuch und eine Flasche Leitungswasser
- Gewürze
- Mülltüten

Schmeckt und ist leicht zubereitet:

- Sie heißen Sandwiches, Panini oder Stullen: Brotscheiben, zwischen denen unendlich viele verschiedene Köstlichkeiten liegen können. Inspirationen finden Sie hier: ogy.de/sandwich-deluxe.
- Finger Food ist ideal fürs Picknick und spart auch noch Besteck und Teller. Rezepte unter ogy.de/picknick-fingerfood.
- Möhren, Stangensellerie, Kohlrabi, Zucchini – viele Gemüsesorten lassen sich prima in mundgerechte Stücken schneiden. Ein Pesto als Dip dazu – megalecker.
- Ein paar Stängel Zitronenmelisse, Basilikum oder Eisenkraut auf einen Liter Wasser, still oder prickelnd: selbst gemachte Limo gibt Energie fürs Weiterradeln.

So vermeiden Sie Abfall:

- Schüsseln und Teller aus Bambus
- Bienenwachstücher statt Folie
- Essbare Trinkhalme
- Getränke in Mehrweg-Flaschen
- Solar-Grill

Das bringt Sie nach dem Essen wieder auf Trab:

- Draußen lässt sich so viel spielen, ohne dass Sie zusätzlich etwas transportieren müssen: fangen, verstecken, um die Wette balancieren, Tannenzapfen-Weitwurf ...
- ogy.de/natur-spiele



Pfirsich- Mozzarella-Salat im Glas

Zubereitung:

Die Pfirsiche überbrühen, kalt abschrecken und häuten. Das Fruchtfleisch in Spalten vom Stein schneiden. Dann die Mozzarellakugeln in ein Sieb abgießen und abtropfen lassen. Zum Schluss die Zitronenmelisse waschen, trocken schütteln und die Blätter zerzupfen.

Dann Salz und Zucker unter Rühren im Zitronensaft auflösen und das Olivenöl mit dem Schneebesen unterschlagen, bis ein cremiges Dressing entsteht.

Mozzarellakugeln, Pfirsichspalten und Zitronenmelisse zum Dressing geben und unterheben. Auf vier Weckgläser verteilen, zum Transport mit Klammern verschließen. Am besten in der Kühltasche mitnehmen. Brot zum Auftunken des Dressings oder Knuspergebäck passen gut dazu.



Zutaten für 4 Gläser (à 200 ml Inhalt):

- 4 reife gelbe Pfirsiche
- 2 Schälchen Mini-Mozzarella-kugeln (à 125 g)
- 2-3 Zweige Zitronenmelisse
- 1/4 TL Salz
- 1/2 TL Zucker
- 3 EL Zitronensaft
- 6 EL mildes Olivenöl

Sommerlicher Gruß aus der Aktionsküche

Seit über einem Jahr müssen Sie und wir auf unsere Veranstaltungen in der Aktionsküche verzichten. Das gesellige Kochen mit Ihnen vermissen wir sehr. Bis es wieder soweit ist, nutzen wir die Zeit zur Planung neuer Rezepte und stellen Ihnen eines vor, das sich besonders für den Genuss unter freiem Himmel eignet. Wir wünschen Ihnen einen schönen Sommer und hoffen, Sie bald wieder in unserer Küche begrüßen zu können.

Neue Termine veröffentlichen wir auf stadtwerke-willich.de/dein-stw/aktionskueche. Schauen Sie doch mal vorbei.

Freuen sich schon auf ein Wiedersehen mit Ihnen: Sabina Boner-Albers (links) und Andrea Buske-Bos



Kennen Sie schon unseren Instagram-Account?

2-mal im Monat finden Sie auf [instagram.com/stadtwerke_willich](https://www.instagram.com/stadtwerke_willich) Anregungen für die eigene Küche.



Mitmachen und gewinnen!



1. Preis:

Eine Wallbox mit 11 KW inklusive Installation
im Wert von **2.500 Euro**

Preis 2 bis 3:

Jeweils ein Stadtgutschein
im Wert von 125 Euro

			1				
2				7			3
		6		8	3		9
		7	4		1	3	
3	5	8		6		1	
	1		9				
9			6			5	
	4						7
		3			5		

Sudoku

Setzen Sie in jedes leere Feld eine Ziffer zwischen 1 und 9 ein, sodass sie in jeder Zeile, in jeder Spalte und in jedem der dreimal drei Quadrate nur einmal vorkommt.

Antwort-Coupon zum Gewinnspiel

Lösungsziffer	<input type="text"/>	Ich möchte gewinnen:
Name, Vorname	<input type="text"/>	<input type="checkbox"/> Wallbox
Straße	<input type="text"/>	<input type="checkbox"/> Stadtgutschein
PLZ/Ort	<input type="text"/>	
Telefon	<input type="text"/>	
E-Mail	<input type="text"/>	

Einsendeschluss ist der 3. Juli 2021.

Stadtwerke Willich GmbH, Stichwort „Gewinnspiel 1/2021“,
Brauereistraße 7, 47877 Willich, gewinnspiel@stadtwerke-willich.de
oder als private Nachricht an [facebook.com/stadtwerke.willich](https://www.facebook.com/stadtwerke.willich)



Rechtliche Hinweise zu den Teilnahmebedingungen: Am Gewinnspiel können alle Kunden der Stadtwerke Willich GmbH ab 18 Jahren teilnehmen. Ausgenommen sind Mitarbeiter der Stadtwerke Willich GmbH, aller Tochtergesellschaften und Vertriebspartner sowie ihre Angehörigen. Zum Ende des Aktionszeitraumes (20.06. bis 03.07.2021) werden unter den Teilnehmern die genannten Gewinne verlost. Die Gewinner werden auf dem Postweg, per E-Mail oder Telefon benachrichtigt. Der Rechtsweg ist ausgeschlossen. Eine Barauszahlung der Preise ist nicht möglich. Die Teilnahmebedingungen zum Gewinnspiel 1/2021 sind auch unter stadtwerke-willich.de/teilnahmebedingungen-km-01-21/einsehbar.

- An alle Haushalte -



stw

Stadtwerke Willich

Stadtwerke Willich GmbH

Brauereistraße 7 | 47877 Willich
02154 4703-333 | info@stm-stw.de
stadtwerke-willich.de
[facebook.com/stadtwerke.willich](https://www.facebook.com/stadtwerke.willich)
[instagram.com/stadtwerke_willich](https://www.instagram.com/stadtwerke_willich)

Kundencenter

Peterstraße 1 a | 47877 Willich
Mo.-Fr.: 08:00 – 17:00 Uhr

Störungs-/Notdienst

0800 8101 102
rund um die Uhr – gebührenfrei

Energieberater Strom / EnergieDach

Christoph Lankes 02154 4703-295

Energieberater E-Mobilität

Daniel Baltus 02154 4703-287

Energieberater Wärme und Gas

Dimitrios Trentos 02154 4703-288
Sebastian Webers 02154 4703-294

Aktionsküche

Andrea Buske-Bos 02154 4703-296

Kundenmagazin

Andrea Steffen 02154 4703-293

Impressum

Redaktion

Andrea Steffen, Claudia Barner, Iris Hobler

Verantwortlich

Aneta Knebel

Verlag

Körner Magazinverlag GmbH
koernermagazin.de

Auflage 23.000

Irrtümer und Druckfehler vorbehalten.



Unser Magazin wurde klimaneutral hergestellt.
Mehr dazu unter:
stadtwerke-willich.de/klimaneutral

