

Energie Magazin

**Richi Grasshouse
liebt die Extreme**

**Jetzt
Smartwatch von
fitbit gewinnen**

(Seite 12)

Seite 6
Ganz easy –
Strom tanken zu Hause

Seite 7
Top Leasingangebot für
vollelektrischen smart

Seite 11
Neue Termine
für die Aktionsküche



Liebe Kundin,
lieber Kunde!

Wer in Bewegung bleibt, kommt weiter. Deshalb haben wir uns auch 2019 viel vorgenommen. Wir leben in spannenden Zeiten, die viele Herausforderungen mit sich bringen. Diese Chancen wollen wir für Sie und mit Ihnen nutzen. Das gilt für unser Kerngeschäft, die Lieferung von Energie, aber auch bei der Entwicklung neuer Dienstleistungen wollen wir Meilensteine setzen.

Das Rundum-sorglos-Paket EnergieDach erleichtert den Einstieg in die Solartechnologie. Und wir bringen die Elektromobilität in Schwung. Exklusiv für unsere Kunden haben wir ein unschlagbares Leasingangebot. Sichern Sie sich einen smart EQ fortwo oder forfour zu Top-Konditionen und das Sonderangebot für die Installation Ihrer heimischen E-Wallbox. Die Details dazu finden Sie auf Seite 7.

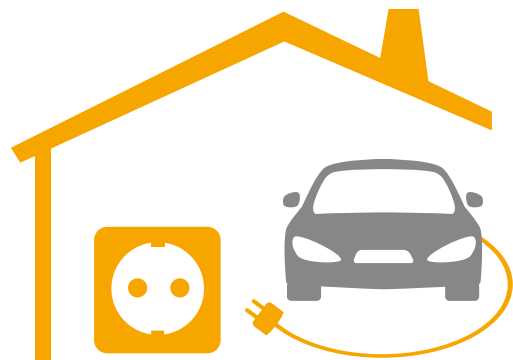
Auch das Thema Digitalisierung bewegt uns. Wir beschreiten neue Wege der Kommunikation, um unseren Service zu verbessern. Unseren Internetauftritt unter **stadtwerke-willich.de** entwickeln wir deshalb beständig weiter. Es ist geplant, dass wir zeitnah auf unserer Website über Stromausfälle und Störungen im Netz informieren. Weitere Optimierungen sind in Planung.

Um dem Bedürfnis der Kunden nach Echtzeitkommunikation gerecht zu werden, verstärken wir unser Online-Angebot. Im Gegenzug wird das Energiemagazin in gedruckter Form nur noch zweimal im Jahr erscheinen, dafür aber direkt bei Ihnen im Briefkasten landen. Schreiben Sie uns doch mal, welches Thema wir im Magazin oder online aufgreifen sollen.

Herzlichst Ihr

Albert Lopez
Geschäftsführer

Bequemer geht
es nicht – die eigene
E-Tankstelle für
Ihr Zuhause



Inhalt



7



8

- | | |
|--|---|
| <p>4 Kurz notiert
Neues und Nützliches</p> <p>5 Interview
Richie Grasshouse liebt die Extreme</p> <p>6 E-Mobilität
Unabhängig mit der eigenen E-Wallbox</p> <p>7 E-Mobilität
Pffiffiges Leasing – smarter Preis</p> <p>8 Erleben
Kamelreiten am Niederrhein</p> | <p>9 Energiespartipp
Urlaub für Ihre Stromfresser</p> <p>10 Unsere Partner
100 Jahre DJK-VfL 1919 e. V.</p> <p>11 Appetit & Genuss
• Köstlicher Kartoffel-Spargel-Salat
• Neue Termine für die Aktionsküche</p> <p>12 Gewinnspiel
Rätsel, Impressum</p> |
|--|---|

Mit Deckel und
Strohalm schützt
der Vintage-Becher
Ihre kühlen Getränke
oder Smoothies vor
Wespen und Co.



Ihr Kunden-Coupon

Der Sommer kann kommen – mit dem Frischekick aus dem coolen Retro-Glas. Einfach Coupon ausschneiden und im Kundencenter an der Peterstraße 1a einlösen. Unsere Mitarbeiter händigen Ihnen gegen Vorlage des Abschnitts gerne das robuste Glas mit Schraubverschluss und Strohalm aus.

*Aktion gültig vom 3. bis zum 17. Mai 2019, begrenzt auf 150 Stück (Mitarbeiter der SG ausgeschlossen)





Rezepte für Glücksmomente – Jetzt einsenden und gewinnen!

Wir gestalten wieder unsere Jahreskalender und suchen Ihre Lieblingsrezepte. „Superfood“ ist in aller Munde – gesunde und regionale Zutaten spielen eine immer größere Rolle. Aber es muss auch lecker und kreativ angerichtet sein. Eben ein echter Gaumenschmaus, der uns wahre Glücksmomente beschert. Bis zum 30. Juni können Sie uns unter stadtwerke-willich.de/gaumenschmaus Ihr persönliches Rezepthighlight mit Foto einreichen. Eine Jury sucht die originellsten Rezepte aus, über die dann vom 1. bis zum 30. Juli öffentlich gevotet werden kann. Die Rezepte mit den meisten Stimmen kommen in unseren Jahreskalender 2020 und passend dazu winken den Gewinnern Restaurantgutscheine zum Verwöhnenlassen und Stromgutscheine zum Zaubern in der eigenen Küche.

Schnelle Hilfe für BEV-Kunden

Nach Teldafax und Flexstrom hat es jetzt auch die Bayrische Energieversorgung (BEV) erwischt. Insgesamt mussten in den letzten 24 Monaten acht Strom- und Gasanbieter Insolvenz anmelden. In Willich waren von der BEV-Pleite insgesamt 187 Strom- und 118 Erdgaskunden betroffen, deren Energieversorgung wir komplikationslos übernommen haben. Wie aber kommt es zu diesem Anstieg an Insolvenzen in der Energiebranche? Über Anzeigen und sehr günstige Tarife schieben sich die Discounter an die Spitze der Vergleichsportale. Verluste im ersten Vertragsjahr nehmen sie bewusst in Kauf, rechnen mit der Trägheit ihrer Kunden und erhöhen danach ihre Preise deutlich. Diese Rechnung geht aber immer weniger auf, zumal auch die Einkaufspreise für Energie deutlich angezogen haben.



Sie möchten mehr wissen?
Dann lesen Sie die Hintergründe
auf unserer Website unter:
ogy.de/stw-bev-schnelle-hilfe



Außer dem Defibrillator befindet sich auch ein Erste-Hilfe-Kasten im Foyer der Stadtwerke

Lebensrettender „Defi“ bei den Stadtwerken

In Deutschland fordert der plötzliche Herztod jährlich 100.000 Opfer und kostet die Volkswirtschaft jährlich mehr als vier Milliarden Euro. Viele Betroffene könnten gerettet werden! Zwei Dinge sind dazu notwendig: Menschen, die bereit sind, zu helfen, und frei zugängliche Standorte für Defibrillatoren. Im Fall der Fälle bleiben für eine erfolgreiche Rettung nur drei bis fünf Minuten. Sieben „Defis“ sollen für städtische Gebäude in Willich angeschafft werden. Ein weiterer befindet sich bereits jetzt bei uns im Verwaltungsgebäude in der Brauereistraße 7. Einige unserer Mitarbeiter haben sich im Umgang mit dem Defibrillator schulen lassen. Die App „Defikataster“ für Android und IOS hilft bei der Suche nach Defi-Standorten.

Richi Grasshouse liebt die Extreme

Fit, fitter, Richard Wiesenhütter – der 27-Jährige ist ein Energiebündel. Als Trainer im Sport- und Gesundheitsstudio Halle 22 bringt er Willich in Schwung. Seine eigenen Grenzen testet der Fitness-Experte unter dem Künstlernamen Richi Grasshouse auch schon mal im TV aus. Zweimal war er beim RTL-Format „Ninja Warrior“ zu sehen. Im Interview erzählt er, was ihn antreibt.

Herr Wiesenhütter, ein Auftritt im Fernsehen erhöht den Bekanntheitsgrad. Wie hat sich Ihr Alltag in Willich seit der Ausstrahlung verändert?

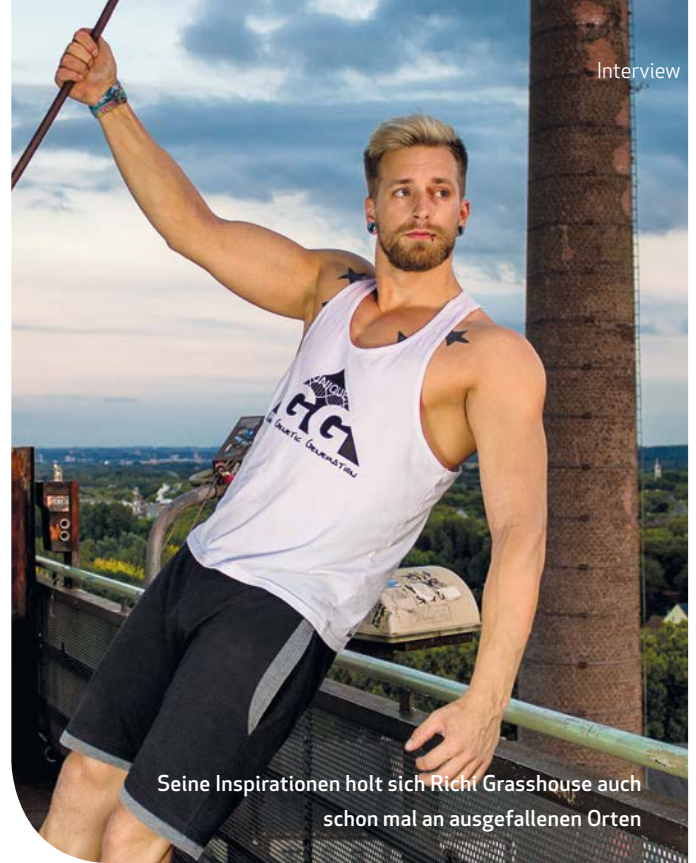
So viel hat sich gar nicht geändert. Viele Menschen in Willich kennen mich bereits durch meinen Job im Fitnessstudio, das mehr als 5.000 Mitglieder hat. Seit vielen Jahren bin ich zudem als Backgroundtänzer in Sendungen wie DSDS oder Let's Dance dabei. Unsere neue Tanzformation Gentlemen Ensemble ist seit 2017 im rheinischen Karneval unterwegs. Mit den Auftritten bei Ninja Warrior geht man deshalb hier ganz entspannt um.

Was fasziniert Sie an sportlichen Höchstleistungen? Und wie sind Sie dazu gekommen?

Ich komme aus einer sportlichen Familie und habe schon immer Spaß an Bewegung gehabt. Was viele nicht wissen: Nach der Schule habe ich eine Ausbildung zum Installateur für Gas, Wasser und Umwelttechnik gemacht. Eine Freundin hat mich dann auf die Idee gebracht, das Hobby zum Beruf zu machen. 2010 habe ich umgesattelt. Das war die richtige Entscheidung. Ich stecke mir Ziele und freue mich, wenn ich sie erreiche. Die Teilnahme an Ninja Warrior gehört dazu. Beim ersten Mal bin ich unter den Top 100 gelandet. Im nächsten Jahr will ich das toppen.

Sie laufen Wände hoch, hangeln über Abgründen und halten Ihren Körper ohne Bodenkontakt waagrecht im Raum. Woher nehmen Sie Ihre Energie?

Ich trainiere viel, lebe gesund und ernähre mich ausgewogen. Dazu gehört zum Beispiel der Verzicht auf Fast Food – und ich esse möglichst wenig Zucker. Was mich antreibt, sind die Begegnungen in der Trainingscommunity. Die Mitglieder der großen internationalen Ninja-Familie treffen sich häufig am



Seine Inspirationen holt sich Richi Grasshouse auch schon mal an ausgefallenen Orten

Wochenende. Aus dieser Gemeinschaft gewinne ich viel Power. Das entspannte Miteinander macht einfach Spaß.

Was muss passieren, damit auch Ihre Akkus einmal leer sind?

Es muss echt viel passieren, bis meine Akkus leer sind, weil ich immer auf meinen Körper höre und rechtzeitig gegensteuere. Im vergangenen Jahr hatte ich mal eine Phase, in der ich gesundheitliche Probleme hatte. Ich habe mich dann komplett aus dem Training rausgenommen. Das hat geholfen. Wenn ich im Alltag entspannen will, gehe ich in die Sauna oder mache es mir auf dem Sofa gemütlich. Ich bin ein absoluter Football-Fan. Da schaue ich dann in Ruhe zu, wie sich andere anstrengen.

Sportliche Höhepunkte gibt es in Ihrer Vita zur Genüge. Was war Ihre extremste Herausforderung?

Eine besondere Belastung war die Teilnahme an einem Bodybuilding-Wettkampf in der Athletik-Klasse „Men's Physique“ im vergangenen Jahr. Ich musste in kurzer Zeit viel Muskeln aufbauen und mich drei Monate lang asketisch ernähren. Das geht auch an die Psyche und war das Anstrengendste, was ich meinem Körper zugemutet habe.

Noch ein Satz zur Energiewende. Wie erleben Sie den Wandel?

Während meiner Zeit als Installateur habe ich viel mit erneuerbaren Energien gearbeitet. Deshalb achte ich auch heute noch darauf, Energie zu sparen, wo ich kann. Ich kaufe stromsparende Elektrogeräte, lasse das Licht nicht unnötig brennen – und wenn es nicht mehr so teuer wäre, könnte ich mir auch vorstellen, auf ein Elektroauto umzusteigen.





Einfach, schnell und zuverlässig

Der IT-Unternehmer Wilfried Beeck ist seit April 2018 stolzer Besitzer eines batteriebetriebenen Renault Zoe. „Das ist eine prima Sache“, schwärmt der Elektro-Pionier aus Willich und hat sich für den nächsten Schritt entschieden: In Kooperation mit den Stadtwerken hat er eine E-Wallbox installiert.

Die Elektro-Zapfsäule auf dem Parkplatz von IT-Service Beeck im Gewerbegebiet Münchheide II schlägt die Brücke in die automobile Zukunft. „Ich bin von dieser Technologie komplett überzeugt“, sagt der Firmenchef. In den vergangenen Monaten hat Wilfried Beeck sein Elektrofahrzeug an öffentlichen Ladestationen der stw in Willich oder nachts zu Hause an der Steckdose aufgeladen. „Der Ladevorgang zu Hause hat bis zu 16 Stunden gedauert“, berichtet er.

Staatliche Fördergelder nutzen

Da kam das Angebot der Stadtwerke Willich für die Installation der E-Wallbox in Kombination mit dem attraktiven Auto-Strom-Tarif gerade recht. „Es gab so vieles zu beachten, da ist ein verlässlicher Partner wichtig. Das engagierte und kompetente Team um den Stadtwerke-Vertriebschef Mario Sagner hat richtig gute Arbeit geleistet“, lobt Wilfried Beeck.

Mit Unterstützung der Experten hat der Unternehmer aus Willich Fördergelder beantragt. Hinzu kam ein Zuschuss von den stw. Dann musste vom Elektriker geprüft werden, ob das Stromnetz an dieser Stelle genügend Kapazität für die Installation eines 22 kW starken Ladepunktes hat. Mitte Februar konnte die E-Wallbox installiert werden – und Wilfried Beeck ist begeistert. „Das Aufladen läuft jetzt nebenher, während ich im Büro sitze, und ist in zwei Stunden erledigt“, schwärmt er.

E-Wallbox für jeden – Heinz-Böckler-Str. 11

Und es kommt noch besser: Die Elektro-Zapfsäule auf dem Firmengelände von IT-Service Beeck ist in den Ladeverbund der Stadtwerke integriert und kann von jedem Besitzer eines Elektroautos rund um die Uhr an allen Tagen der Woche genutzt werden. Wer dort Strom zapfen möchte, kann über eine App oder die Kreditkarte direkt mit dem Energieversorger abrechnen. Das ist einfach und unkompliziert. Für Wilfried Beeck jedenfalls steht nach den ersten 23.000 Kilometern mit seinem Elektro-Renault fest: „Ich würde mir keinen Wagen mit Verbrennungsmotor mehr kaufen.“



Jetzt
25 Wallboxen
zum Vorzugs-
preis sichern
(Seite 7)

„Während der Arbeitszeit lädt der Zoe bequem und ruck, zuck an der E-Wallbox“, begeistert sich Wilfried Beeck über den neuen Komfort

Neu

Der schnelle Weg zur E-Wallbox

Elektromobilität gehört zu den Kernkompetenzen der Stadtwerke Willich. Gern beraten wir Sie zum den Themen E-Wallbox, Autostrom und zur staatlichen Förderung von Elektrofahrzeugen. Ihr Ansprechpartner ist

Daniel Baltus
(02154) 4703-287
daniel.baltus@stm-stw.de

Zum Einstieg ins Thema empfehlen wir unsere Website unter
stadtwerke-willich.de/elektromobilitaet



Smartes Leasingangebot

Bewegte Momente für unsere Kunden. Gemeinsam mit dem smart center Düsseldorf haben wir ein pffliges Elektro-Leasingpaket geschnürt. Wer sich jetzt schnell entscheidet, kommt damit besonders günstig in Fahrt.

Es ist klimaschonend, sparsam und überzeugt mit einem hohen Spaßfaktor – das Elektroauto setzt zum Überholen an. Für alle, die von der Zukunftstechnologie profitieren wollen, machen wir jetzt den Weg frei. Sichern Sie sich einen exklusiven smart EQ fortwo oder forfour zu unschlagbar günstigen Konditionen.

Gestatten, ich könnte Ihr Neuer sein: Bei unserem Leasingangebot nehmen Sie in einem vollelektrisch betriebenen smart EQ fortwo oder forfour Platz. Der wendige Stromer ist das ideale Fahrzeug für den Stadtverkehr und kurze Überlandetappen. Parkprobleme sind Vergangenheit: Der clevere Cityflitzer passt bequem in jede Lücke.

Bei diesem Angebot stimmt einfach alles, denn auch bei der Leistung muss sich der smart nicht verstecken. Dank seines kraftvollen Electric-Drive-Antriebs kommt das Automatikgetriebe besonders schnell auf Touren. Damit der Youngster von Mercedes auch optisch zum Hingucker wird, haben wir uns für eine Sonderedition mit dezentem Motiv entschieden.

Sie haben die Wahl:

Die Leasingkonditionen

Das Leasingangebot läuft über einen Zeitraum von 36 Monaten und umfasst 10.000 km pro Jahr; die Höhe der Anzahlung beträgt 2.000 Euro (wird durch staatliche Förderung ausgeglichen), eine Gap-Deckung, die im Schadensfall besonderen Schutz vor Mehrkosten bietet, ist inklusive. Das preisgünstige Komplettpaket ist limitiert bis zum 30. Juni 2019 und exklusiv für stw-Kunden und Neukunden buchbar.

Info

Werden Sie e-mobil

Ihr Weg zum smarten Cityflitzer und der heimischen Ladebox:

stadtwerke-willich.de/privat-leasing

Sie können unter folgenden Modellen wählen:

smart EQ fortwo ab 119 Euro/Monat

smart EQ forfour ab 129 Euro/Monat

smart EQ fortwo cabrio ab 149 Euro/Monat

Mit unserem Angebot sparen Sie bis zu 85 Euro pro Monat. Wir halten einen Gutschein für Sie bereit, der Sie bei unserem Leasingpartner als Kunden der Stadtwerke Willich ausweist.

Auch beim Tanken haben Sie Vorfahrt. Wir bieten Sonderkonditionen für die heimische E-Wallbox. Die vergünstigten Preise sind auf 25 Boxen begrenzt. Außerdem fördern wir Ihren Umstieg auf ein Elektrofahrzeug. Bei Vertragsabschluss erhalten Sie ein einmaliges Guthaben von 150 kWh als Gutschrift auf die Stromabrechnung. Das entspricht umgerechnet rund 1.000 km Fahrspaß mit dem neuen Stromer.

Das Angebot gilt unabhängig vom Abschluss eines Leasingvertrags für alle Kunden mit einem aktuellem Stromvertrag sowie Neukunden der stw.

Die E-Wallboxkonditionen

E-Wallbox 11 kW

für 19,99 Euro brutto/Monat
(anstatt 32,99 Euro brutto/Monat)

E-Wallbox 22 kW

für 29,99 Euro brutto/Monat
(anstatt 51,99 Euro brutto/Monat)

Laufzeit: 5 Jahre

Einmalige Anzahlung von 280 Euro brutto je Box

Stromguthaben sichern:
150 kWh
einmalig bei Vertragsabschluss als Gutschrift auf die Stromabrechnung



Die sanften Wüstenschiffe sind besonders bei kleinen Abenteurern beliebt

Info

**Kamelfarm
am Niederrhein**



...camels and more...

Wer mehr zum Angebot der Kamelfarm am Niederrhein wissen möchte, kann sich auf der Homepage von Anja Peters unter kamelfarm-am-niederrhein.de schlau machen.



Gewinnen Sie
eine Schnupper-
stunde
Kamelreiten

(Seite 12)

Versuch's mal mit Gemütlichkeit

Geduld, Souveränität, Gelassenheit – von diesen Eigenschaften hätten viele Menschen gern ein wenig mehr. Da ist es gut, dass es Experten gibt, die ihr Wissen ganz entspannt und unkompliziert teilen. Auf der Kamelfarm von Anja Peters in Issum kann man von den tierischen Vorbildern viel lernen.

oder in die Steppe Asiens konnten sich seine Eltern sparen. Die Alternative am Niederrhein sorgt für kurze Wege.

Vor allem Kinder und Jugendliche schätzen das exotische Erlebnis vor der eigenen Haustür. „Ist es den Tieren hier nicht zu kalt?“, fragt Jan nach. Anja Peters klärt auf: „Die meisten unserer Dromedare und Trampeltiere sind in Deutschland geboren und haben sich recht gut an das Klima angepasst.“ Außerdem erklärt sie, dass Trampeltiere über zwei Höcker verfügen und Dromedare nur eine Ausbeulung auf dem Rücken tragen.

Kamele sind Energieexperten

Auch das wissen die wenigsten: „Die Höcker dienen nicht als Wasserspeicher, sondern enthalten pures Fett. Sie dienen als Energiespeicher für schlechte Zeiten“, klärt die Hofbesitzerin auf. Wer sich für den sorgsamsten Umgang mit kostbaren

Ressourcen interessiert, kann beim Reiten, auf der Trekkingrunde, beim Pflegen der Tiere oder einem Spaziergang im Gelände spannende Details erfahren. „Bei Wasserknappheit können Kamele in einen Sparmodus schalten, in dem der Körper fast keine Flüssigkeit mehr abgibt“, erzählt Anja Peters.

Von dem unvergleichlichen Gefühl, auf einem Wüstenschiff zu reisen, profitieren ganz unterschiedliche Gästegruppen. Kindergeburtstage, Junggesellenabschiede, Fototermine mit Brautpaaren oder der Besuch von Kindern mit Behinderungen gehören zum breiten Angebotsspektrum der Issumer Kamelfarm. Und letztlich steht am Ende jeder Veranstaltung die Erkenntnis: Mit Ruhe und Gemütlichkeit geht vieles wie von selbst.

Jetzt Video anschauen!

www.rtl-west.de/beitrag/artikel/kamelreiten-am-niederrhein/

Ja, es stimmt. Wüstenschiffe schwanken. Wer zwischen oder hinter den Höckern der langbeinigen Wiederkäuer Platz nimmt, darf sich auf ein bewegtes Erlebnis freuen. Vor allem das Auf- und Absteigen erfordert ein wenig Gefühl für Balance. „Jep!“, mit einem Juchzer geht es für den zehnjährigen Jan nach oben. „Lehn' dich zurück“, empfiehlt seine Mutter, während sich das gutmütige Trampeltier mit dem sanften Blick langsam vom Boden erhebt.

Sanft setzt der Schwielensohler seine weichen Füße in den Sand, der den Boden des Reitzelts der Issumer Kamelfarm bedeckt. Jan verrät: „Auf Pferden habe ich schon gegessen. Jetzt wollte ich mal sehen, wie ich mit Kamelen klarkomme.“ Den Ausflug in die Wüste

Urlaub für Ihre Stromfresser



Voller Energie wird die nächste Reise geplant. Doch an die Energie, die während der Abwesenheit zu Hause verbraucht wird, denkt man erst einmal nicht. Ziehen Sie rechtzeitig den Stecker und schicken Sie Ihre Stromverbraucher gleich mit in den Urlaub.

Auch in einer Wohnung, in der sich niemand aufhält, wird Energie verbraucht. Der Kühlschrank, die Gefriertruhe, Geräte im Stand-by-Modus – es gibt viele stille Stromfresser, die während der Abwesenheit die Haushaltskasse belasten.

Vor dem Urlaub können Sie in unserem Kundencenter an der Peterstraße 1a gegen eine Kaution von 50 Euro gerne ein Strommessgerät ausleihen.

Mit diesen Tipps setzen Sie Stromfresser ganz einfach auf Diät.

- Verbrauchen Sie alle verderblichen Lebensmittel im Kühlschrank und schalten Sie das Gerät während Ihrer Abwesenheit aus.
- Schalten Sie die Warmwasseraufbereitung Ihrer Heizung aus. Das spart nicht nur Strom, sondern auch Gas oder Öl.
- Nehmen Sie den Warmwasserboiler vor dem Urlaub vom Netz.
- Bestücken Sie Lampen, die während Ihrer Abwesenheit mit Zeitschaltuhren gesteuert werden, möglichst mit sparsamen LED-Leuchten.
- Bei Geräten, die im Stand-by-Modus weiterlaufen, lohnt es, den Stecker zu ziehen. Dazu gehören unter anderem Fernseher, Computer, Notebooks, Handy-ladegeräte, Spielkonsolen oder Stereoanlagen.
- Wer sein Zuhause mit moderner Technik über Smart-Home-Elemente steuert, kann den Stromverbrauch ganz entspannt auch aus der Ferne regeln.



Sach mal ...

... wo isser denn? Ich bin zum Angrillen bei meinem Kumpel W. eingeladen und rede aus lauter Verzweiflung schon mit mir selbst. Der größte selbst ernannte Grillmaster vom Niederrhein lässt mich seit über fünf Minuten ungehört vor seiner Haustür stehen. Während ich die Türklingel zunehmend vehement betätige, fährt der Rollladen der Küche elektrisch herunter. Das sieht ihm ähnlich. Steht W. jetzt in der Küche und foppt mich? Ich klingele erneut – heftiger. Der Rollladen fährt wieder hoch. So langsam werde ich sauer und entschließe mich, den Heimweg anzutreten. Gerade will ich auf mein Rad steigen, da sehe ich W. rufend und mit wedelnden Armen auf dem Feld in rund 50 Metern Entfernung stehen. Einen kurzen Moment später steht er schwer atmend vor mir. „Geht gleich los mit dem Grillen, aber ich musste das doch noch ausprobieren.“ „Was ausprobieren?“, will ich wissen. Er hält mir sein Handy vor die Nase: „Na dieses Smart-Home-Dingens. Man kann auf dem Handy kontrollieren, ob jemand eingebrochen ist, die Markise rausfahren oder die Heizung von unterwegs aus höher drehen. Aber im Moment habe ich wohl irgendwie die Türklingel mit den Rollläden gekoppelt.“ Wir haben uns übrigens Döner bestellt und dann gemeinsam getüftelt. Ab sofort geht immer der Feuermelder los, wenn jemand die Terrassentür öffnet.

Smarte Grüße
Ihre Andrea Steffen



Starke Partner –
starke Momente

Das gute Miteinander macht unsere Heimatstadt Willich zu einem ganz besonderen Ort. Gemeinsam schöne Momente gestalten und genießen – das ist ein Mehrwert, zu dem auch die Stadtwerke als Sponsor gern einen Beitrag leisten. Zum Beispiel im Zusammenspiel mit den Sportlern des DJK-VfL 1919 Willich e. V.

Große Momente im Jubiläumsjahr

100 Jahre und von Altersschwäche keine Spur. Der DJK-VfL 1919 e. V. steckt im Jubiläumsjahr voller Energie. Im größten Sportverein von Willich halten sich 2.300 Mitglieder mit ganz unterschiedlichen Bewegungsangeboten fit. Aktiv sind auch die Stadtwerke: Sie sorgen zum runden Geburtstag als einer von zwei Hauptsponsoren für einzigartige Momente.



Früh übt sich – schon die Jüngsten beteiligen sich mit Begeisterung an der Leichtathletik-Stadtmeisterschaft



Rugby im Verein für richtige Kerle

Wie ein roter Faden ziehen sich die Festveranstaltungen durch den Vereinskalendar. Das Team rund um den Vereinsvorsitzenden Helmut Frantzen hat einen furiosen Auftakt hingelegt. Im Mai geht es mit dem großen Willicher Breiten- und Familiensportfestival weiter.

Tatsächlich ist die Spanne eines Jahres gerade ausreichend für das umfangreiche Festprogramm, das die 13 Abteilungen des Vereins geplant haben. Zum Sportangebot gehören Badminton, Fußball, Leichtathletik, Tanzen, Tischtennis, Volleyball,

Trampolinturnen, Modellfliegen, neuerdings Rugby und noch vieles mehr. „Einerseits haben wir Leistungssportler und Wettkampf-Mannschaften, andererseits aber gibt es sehr viel Breiten- und Gesundheitssport im Programm. Ein Schwerpunkt liegt zudem auf den asiatischen Sportarten“, erklärt der Vereinschef.

Im Verein lebt man Engagement

Garant für den Spaß und die Erfolge ist neben dem engagierten Trainerteam auch die beeindruckende Trainingslandschaft. „Ergänzend zum Sport- und Freizeitzentrum stehen uns zehn Sport- und Trainingshallen zur Verfügung“, so der Vorsitzende. Eine stolze Bilanz, die 2003 erweitert wurde: In Eigenregie bauten Sportler und Vereins-

führung eine neue Gymnastik- und Mehrzweckhalle mit Cafeteria und Räumen für die Geschäftsstelle.

Damit den Sportlern für ihre Projekte finanziell die Puste nicht ausgeht, unterstützen die Stadtwerke den Verein als einer von zwei Hauptsponsoren mit 5.000 Euro. „Darüber freuen wir uns sehr“, sagt Helmut Frantzen und verspricht: „Das Jahr 2019 soll für den Verein und die Stadt ein Highlight der Sportgeschichte werden.“



Helmut Franzen
(Mitte) freut sich über die ordentliche Finanzspritze der Stadtwerke Willich

Info

Die Details zu den Einzelveranstaltungen im Jubiläumsjahr und Informationen über das Sportangebot des DJK-VfL 1919 Willich e. V. stehen auf der Homepage des Vereins unter djk-vfl-willich.de

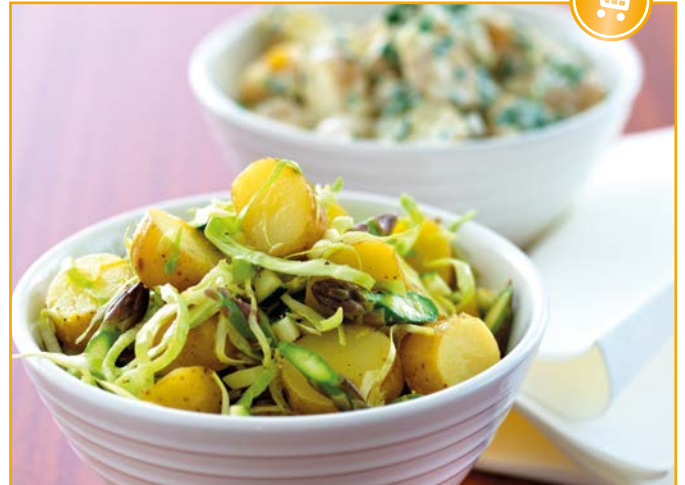


Warmer Kartoffelsalat mit Spargel

Diese köstliche, vitaminreiche und schnell gezauberte Beilage peppt das Angrillen garantiert auf.

Die Kartoffeln 12 bis 13 Minuten in reichlich Salzwasser köcheln lassen. Abgießen, halbieren und warm stellen. Die Orange schälen, filetieren und in Stücke schneiden. Die Zwiebel in schmale Streifen schneiden, zur Seite stellen und den weißen Spargel schälen. Diesen in einem Topf Wasser mit einer Prise Zucker zum Kochen bringen. Den weißen Spargel etwa 4 Minuten garen, nach zwei Minuten den ungeschälten grünen Spargel hinzugeben.

Beide Spargelsorten in schräge Stücke schneiden. Die Avocado schälen und würfeln. Anschließend alle Zutaten vorsichtig miteinander vermengen. Das Dressing anrühren und über den noch warmen Salat gießen. Mit Gartenkräutern abschmecken und verzieren.



Zutaten für 4 Personen

ca. 500 g Drillinge
1 Orange
1 rote Zwiebel
6 Stangen weißer Spargel
6 Stangen grüner Spargel
1 Avocado

Für das Dressing

2 Spritzer Zitrone
1 TL Senf
1 TL Himbeersirup oder Honig
1 EL weißer Balsamico
einige EL Olivenöl
Gartenkräuter

Verführerisch!



Neue Termine für unsere Aktionsküche

Ob passionierter Profi am Herd, blutiger Anfänger, routinierte Hausfrau oder ambitionierter Hobbykoch: Wir laden Sie zu einem kulinarischen Streifzug in unsere Aktionsküche ein. Im Mittelpunkt unserer Kochevents stehen dabei der Mensch, das gemeinsame Kocherlebnis und der anschließende Genuss. Lassen Sie sich durch unsere beiden Oekotrophologinnen Andrea Buske-Bos und Sabina Boner-Albers inspirieren und zaubern Sie Ihren ganz persönlichen Gaumenschmaus. Wir setzen dabei

auf regionale und saisonale Zutaten, vermitteln Basics und raffinierte Profitipps. Dabei interpretieren wir gemeinsam mit Ihnen die heimische und fremde Küche immer wieder neu. Freuen Sie sich auf einen entspannten und genussvollen Abend in unserer ergonomisch durchdachten und modernen Küche. Die neuen Termine, Teilnahmebedingungen und wie Sie sich anmelden können, erfahren Sie auf: stadtwerke-willich.de/privatkunden/service/aktionskueche



Mit den Profitipps von Andrea Buske-Bos (links) und Sabina Boner-Albers (rechts) gelingen auch knifflige Rezepte

Mitmachen und gewinnen!



1. Preis:
Eine Smartwatch von fitbit
(fitbit Versa Smart-Watch
Fitnessstracker, schwarz)
im Wert von 200 Euro



2. Preis:
Eine Schnupperstunde
Kamelreiten auf der Kamel-
farm am Niederrhein im
Wert von 65 Euro



Bilderrätsel
Diesmal wartet ein Bilderrätsel
auf Sie. Wir haben einen
Fotoausschnitt abgebildet.
Wenn Sie wissen, auf welcher
Seite sich das Bild befindet,
haben Sie die richtige
Lösungszahl. Und mit etwas
Glück gewinnen Sie einen
unserer attraktiven Preise.

Wir wünschen Ihnen viel Spaß
beim Rätseln!



stw

Stadtwerke Willich

Kundencenter Peterstraße 1 a
Montag bis Freitag 8:00 bis 17:00 Uhr
Samstag 9:00 bis 13:00 Uhr
Telefon: (02154) 4703-333

Störungs-/Notdienst
(0800) 8 101 102
rund um die Uhr – gebührenfrei

Energieberater Strom
Christoph Lankes (02154) 4703-295

Energieberater E-Mobilität
Daniel Baltus (02154) 4703-287

Energieberater Wärme und Gas
Dimitrios Trentos (02154) 4703-288
Sebastian Webers (02154) 4703-294

Aktionsküche
Andrea Buske-Bos (02154) 4703-296

Kundenmagazin
Andrea Steffen (02154) 4703-293

Impressum

Redaktion

Andrea Steffen, Claudia Barner

Verantwortlich

Christian-Mario Sagner

Verlag

Körner Magazinverlag GmbH
www.koernermagazin.de

Auflage

23.000

Stadtwerke Willich GmbH
Brauereistraße 7
47877 Willich
Telefon (02154) 4703-0

info@stadtwerke-willich.de

stadtwerke-willich.de

[facebook.com/stadtwerke-willich](https://www.facebook.com/stadtwerke-willich)

Antwort-Coupon zum Gewinnspiel

Lösungszahl	<input type="text"/>	Ich möchte gewinnen:
Name, Vorname	<input type="text"/>	<input type="checkbox"/> kein bes. Wunsch
Straße	<input type="text"/>	<input type="checkbox"/> Smartwatch
PLZ/Ort	<input type="text"/>	<input type="checkbox"/> Kamelreiten
Telefon	<input type="text"/>	
E-Mail	<input type="text"/>	

Einsendeschluss ist der 17. Mai 2019.

Stadtwerke Willich GmbH, Stichwort „Gewinnspiel 1/2019“,
Peterstraße 1a, 47877 Willich, gewinnspiel@stadtwerke-willich.de
oder als private Nachricht an [facebook.com/stadtwerke-willich](https://www.facebook.com/stadtwerke-willich)



Rechtliche Hinweise zu den Teilnahmebedingungen: Am Gewinnspiel können alle Kunden der Stadtwerke Willich GmbH ab 18 Jahren teilnehmen. Ausgenommen sind Mitarbeiter der Stadtwerke Willich GmbH, aller Tochtergesellschaften und Vertriebspartner sowie ihre Angehörigen. Zum Ende des Aktionszeitraumes (03.05. bis 17.05.2019) werden unter den Teilnehmern die genannten Gewinne verlost. Die Gewinner werden auf dem Postweg, per E-Mail oder Telefon benachrichtigt. Der Rechtsweg ist ausgeschlossen. Eine Barauszahlung der Preise ist nicht möglich. Die Teilnahmebedingungen sowie die datenschutzrechtlichen Hinweise zum Gewinnspiel 1/2019 sind auch unter [ogy.de/teilnahme-gewinnspiel-stw-einsehbar](https://www.ogy.de/teilnahme-gewinnspiel-stw-einsehbar).