

Ein Blick auf ... Stadtteile in Essen Fischlaken 2021



8/2022

**STADT
ESSEN**

**Amt für Statistik,
Stadtforschung und Wahlen**

Erläuterungen

- nichts (genau Null)
- . nicht bekannt oder geheim zu halten
- × Aussage nicht sinnvoll
- 0** mehr als nichts,
weniger als die kleinste dargestellte Einheit

**Nachdruck – auch auszugsweise –
nur mit Quellenangabe gestattet**

Impressum

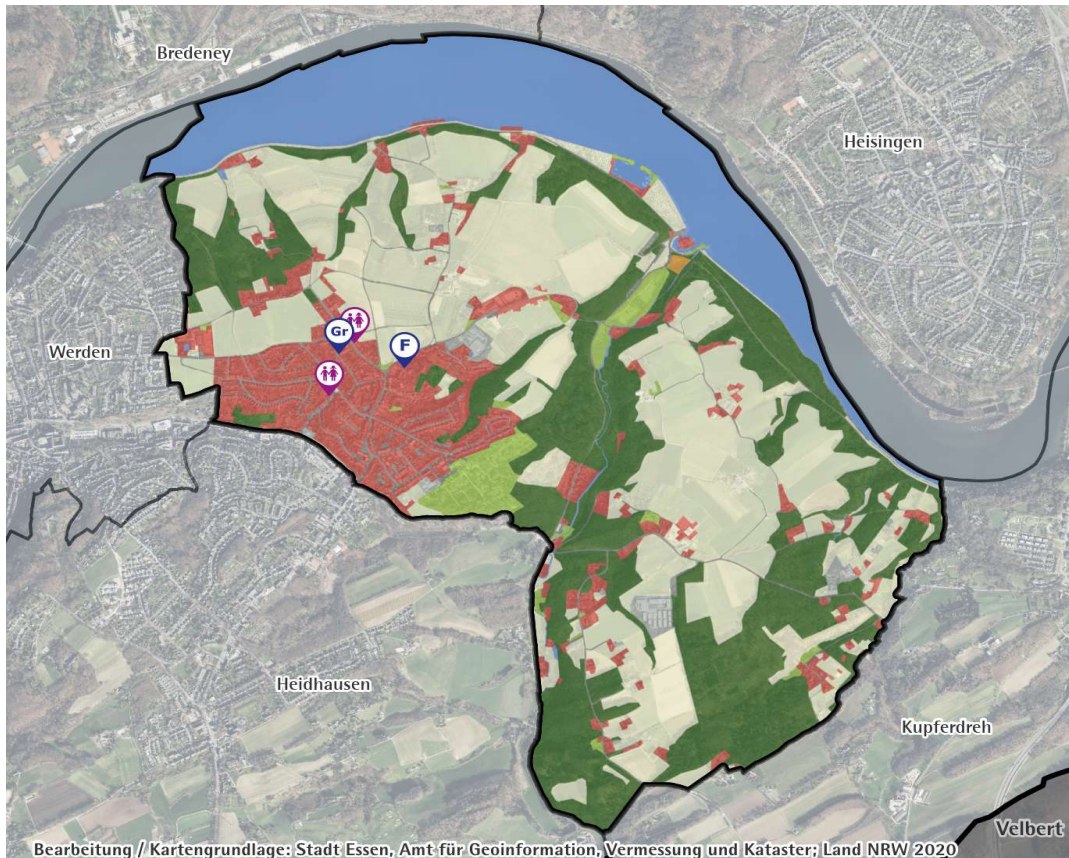
Herausgeber: Stadt Essen
Der Oberbürgermeister
Amt für Statistik, Stadtforschung und Wahlen

Kontakt: Telefon: +49 201 88-12000
Fax: +49 201 88-12012
E-Mail: amt12@essen.de

Schriftenreihe: Ein Blick auf ...

Bildnachweis: Titelseite: © Stadt Essen, Amt für Geoinformation, Vermessung und Kataster,
RVR, Bildflug 2021, Datenlizenz Deutschland – Namensnennung – Version 2.0

A Fläche und Bevölkerungsdichte



- Förderschule
- Grundschule
- Kindertagesstätte

Bearbeitung // Kartengrundlage: Stadt Essen, Amt für Geoinformation, Vermessung und Kataster; Land NRW 2020

- Siedlung
- Parks / Kleingärten / Friedhöfe
- Gewässer / Wasserflächen
- Gewerbe / Industrie
- Wald / Halden (rekultiviert)
- Abgrabungsflächen
- Verkehrsflächen
- Landwirtschaft / Freiraum
- Ver- / Entsorgung (Energie, Abwasser, Abfall, Halden)

Quellen:
 Fachbereich Schule, Jugendamt,
 Flächennutzungskartierung
 Regionalverband Ruhr, Essen; digitale
 Bearbeitung: Team Geodaten,
 Stadtplanwerk und Luftbilder Stand 2019

Fläche und Bevölkerungsdichte Stichtag 31.12.2021	42 Fischlaken			Stadtbezirk IX		Stadt Essen	
	Quadratmeter	Prozent	Bev. ² je 10.000 qm = Hektar	Prozent	Bev. ² je 10.000 qm = Hektar	Prozent	Bev. ² je 10.000 qm = Hektar
Fläche insgesamt	9.280.292	100	5,2	100	9,4	100	28,0
darunter ...							
bebaute Fläche	1.107.716	11,9	43,3	20,6	45,7	37,4	74,8
Erholungs- und Freiflächen ¹	4.080.424	44,0	11,8	37,5	25,1	27,6	101,4

Quellen: Amtliches Liegenschaftskatasterinformationssystem, Einwohnerdatei

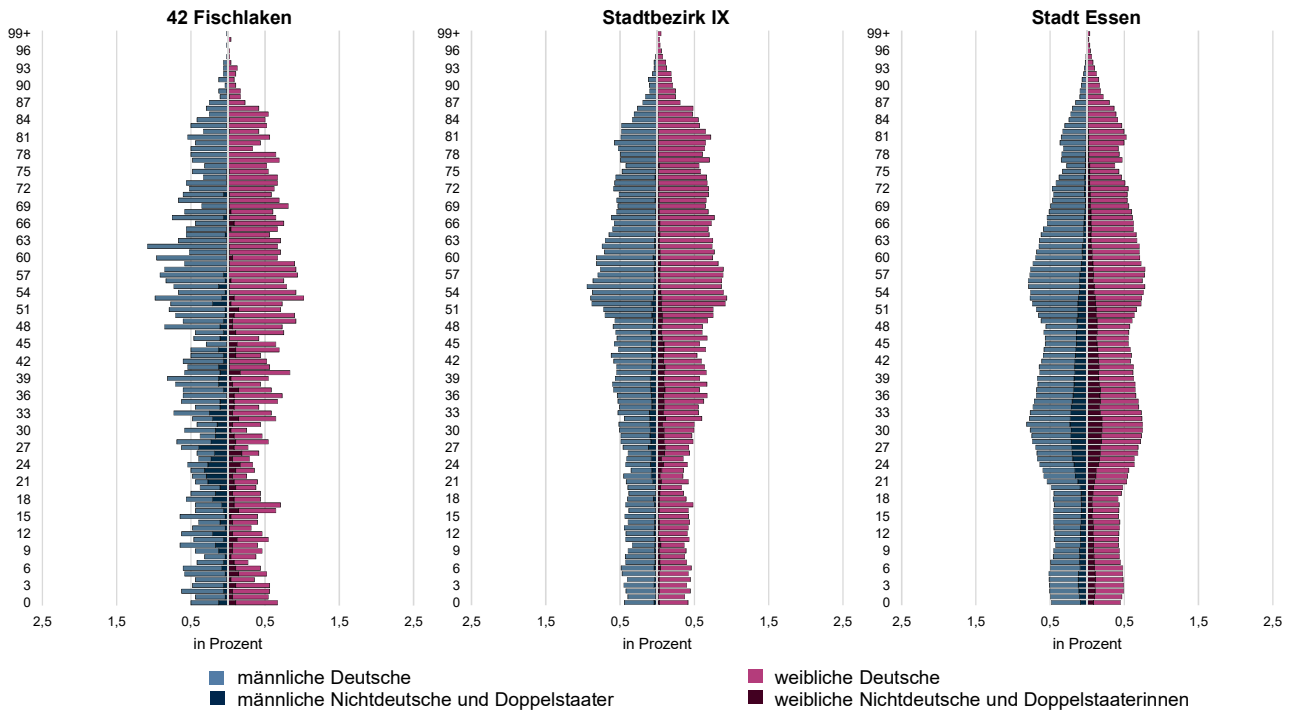
B Bevölkerung

Bevölkerung Stichtag 31.12.2021	42 Fischlaken			Stadtbezirk IX		Stadt Essen	
	Anzahl	in Prozent der Bev.	Prozent	in Prozent der Bev.	Prozent	in Prozent der Bev.	Prozent
Bevölkerung am Ort der Hauptwohnung	4.797	100		100		100	
davon ¹ ...							
männlich	2.360	49,2		47,4		48,9	
weiblich	2.437	50,8		52,6		51,1	
im Alter von ... Jahren							
unter 18	843	17,6	100	15,1	100	16,6	100
unter 6	301	6,3	35,7	5,1	33,6	5,9	35,5
6 bis 17	542	11,3	64,3	10,0	66,4	10,7	64,5
18 bis 64	2.742	57,2		57,1		61,9	
65 oder mehr	1.212	25,3	100	27,9	100	21,5	100
80 oder mehr	392	8,2	32,3	9,8	35,2	7,3	34,0
Durchschnittsalter in Jahren		46,2		48,3		44,1	

Quelle: Einwohnerdatei

B Bevölkerung - Fortsetzung

Bevölkerung am Ort der Hauptwohnung nach Geschlecht¹, Staatsangehörigkeit und Alter am 31.12.2021 - in Prozent



Doppelstaater/-innen und Nichtdeutsche Stichtag 31.12.2021	42 Fischlaken			Stadtbezirk IX		Stadt Essen	
	Anzahl	in Prozent der Bev.	Prozent an Gleich- altrigen	in Prozent der Bev.	Prozent an Gleich- altrigen	in Prozent der Bev.	Prozent an Gleich- altrigen
Doppelstaater/-innen² und Nichtdeutsche³ im Alter von ... Jahren	782	16,3		14,3		28,8	
unter 18	196	4,1	23,3	3,3	21,8	7,5	45,1
unter 6	71	1,5	23,6	1,2	23,0	2,8	47,1
6 bis 17	125	2,6	23,1	2,1	21,1	4,7	44,0
18 bis 64	544	11,3	19,8	9,8	17,2	19,1	30,9
65 oder mehr	42	0,9	3,5	1,2	4,3	2,2	10,0
Durchschnittsalter in Jahren		30,6		35,1		33,4	

Quelle: Einwohnerdatei

Staatsangehörigkeit Stichtag 31.12.2021	42 Fischlaken			Stadtbezirk IX		Stadt Essen	
	Anzahl	in Prozent der Bev.	in Prozent der Nicht- deutschen u. Doppel- staater/- innen	in Prozent der Bev.	in Prozent der Nicht- deutschen u. Doppel- staater/- innen	in Prozent der Bev.	in Prozent der Nicht- deutschen u. Doppel- staater/- innen
Top 5 Staatsangehörigkeiten im Stadtteil							
Syrien	121	2,5	15,5	0,6	3,9	2,7	9,4
Afghanistan	88	1,8	11,3	0,5	3,4	1,0	3,5
Polen	48	1,0	6,1	1,4	10,1	3,5	12,2
Irak	43	0,9	5,5	0,2	1,3	1,4	5,0
Nordmazedonien	38	0,8	4,9	0,1	1,0	0,3	0,9

Quelle: Einwohnerdatei

C Haushalte

Haushaltsgröße Stichtag 31.12.2021	42 Fischlaken		Stadtbezirk IX	Stadt Essen
	Anzahl	Prozent	Prozent	Prozent
Bevölkerung in Privathaushalten ¹	4.439			
Privathaushalte²	2.228	100	100	100
davon mit ...				
1 Person	918	41,2	45,6	50,2
2 Personen	745	33,4	32,0	28,1
3 Personen	293	13,2	11,6	10,8
4 Personen	216	9,7	8,2	7,2
5 oder mehr Personen	56	2,5	2,5	3,7
durchschnittliche Haushaltsgröße		2,0	1,9	1,9

Quellen: Einwohnerdatei und Haushaltgenerierung auf Basis der Einwohnerdatei

C Haushalte - Fortsetzung

Haushalte mit Kindern Stichtag 31.12.2021	42 Fischlaken			Stadtbezirk IX		Stadt Essen	
	Anzahl	in Prozent der Privathaus- halte	Prozent	in Prozent der Privathaus- halte	Prozent	in Prozent der Privathaus- halte	Prozent
Haushalte mit minderjährigen Kindern	460	20,6	100	17,7	100	18,1	100
davon Haushalte mit ...							
1 Kind	229	10,3	49,8	9,2	51,8	9,1	50,0
2 Kindern	194	8,7	42,2	6,8	38,2	6,2	34,4
3 oder mehr Kindern	37	1,7	8,0	1,8	9,9	2,8	15,6
darunter							
Haushalte Alleinerziehender	84	3,8	18,3	3,1	17,3	4,5	25,0

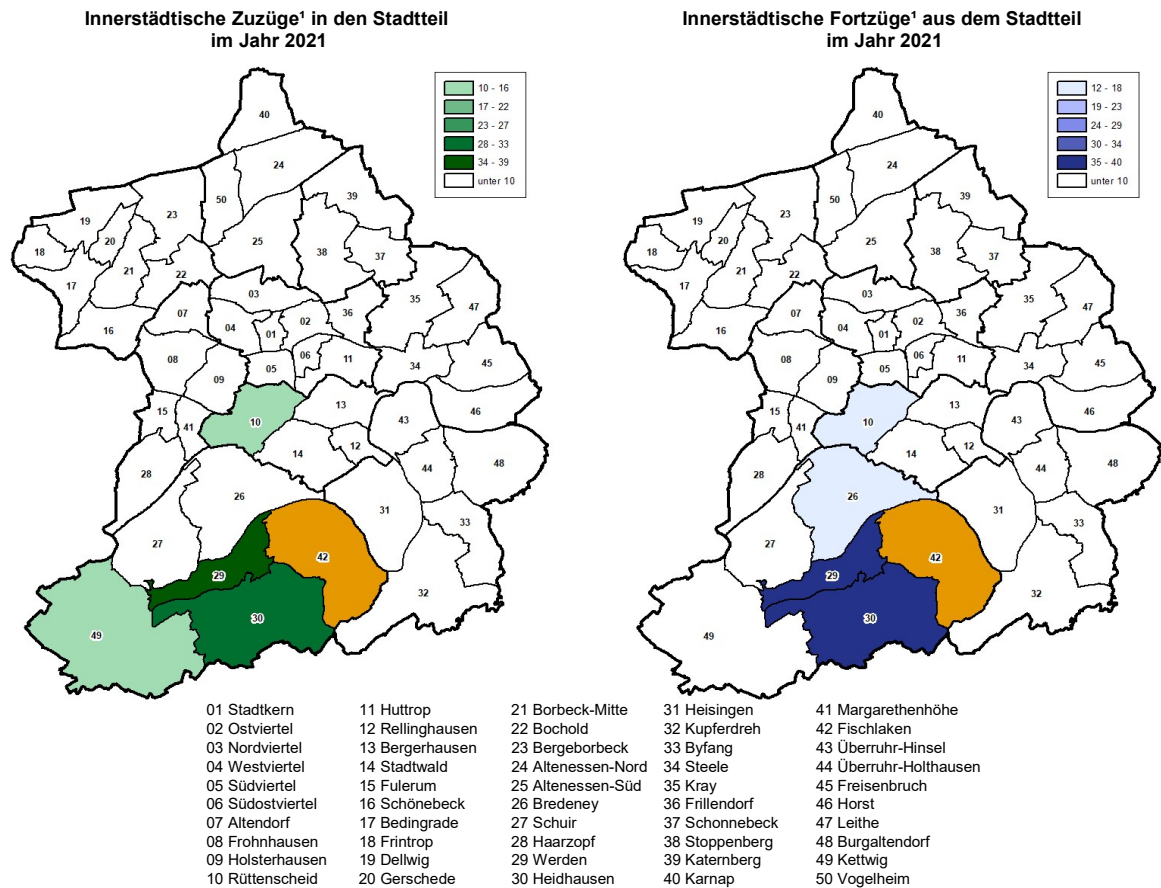
Quellen: Einwohnerdatei und Haushaltgenerierung auf Basis der Einwohnerdatei

D Natürliche Bevölkerungsbewegungen

Geburten und Sterbefälle Jahr 2021	42 Fischlaken			Stadtbezirk IX		Stadt Essen	
	Anzahl	je 1.000 der Bevöl- kerung ⁴	je 1.000 Frauen im Alter von 15 bis 44 Jahren ^{4,5}	je 1.000 der Bevöl- kerung ⁴	je 1.000 Frauen im Alter von 15 bis 44 Jahren ^{4,5}	je 1.000 der Bevöl- kerung ⁴	je 1.000 Frauen im Alter von 15 bis 44 Jahren ^{4,5}
Lebendgeborene¹	55	11,5	78,2	9,0	59,9	9,9	54,0
Gestorbene²	47	9,8		13,8		13,2	
Geburten- (+)/Sterbefallüberschuss (-)³	+ 8	+ 1,7		- 4,8		- 3,4	

Quellen: Geburten-, Sterbefall- und Einwohnerdatei

E Wanderungsbewegungen



Wanderungen Jahr 2021	42 Fischlaken		Stadtbezirk IX		Stadt Essen	
	Anzahl	je 1.000 der Bevölkerung ⁴	je 1.000 der Bevölkerung ⁴	je 1.000 der Bevölkerung ⁴	je 1.000 der Bevölkerung ⁴	je 1.000 der Bevölkerung ⁴
Zuzüge von außerhalb ² Essens	4.350	906,8	120,8	52,0		
Fortzüge nach außerhalb ² Essens	4.306	897,6	119,5	53,0		
Außenwanderungssaldo	+ 44	+ 9,2	+ 1,3	- 1,0		
Zuzüge von innerhalb ³ Essens	157	32,7	24,2	65,5		
Fortzüge nach innerhalb ³ Essens	189	39,4	20,8	65,5		
Binnenwanderungssaldo	- 32	- 6,7	+ 3,3	-		
Wanderungssaldo insgesamt	+ 12	+ 2,5	+ 4,7	- 1,0		

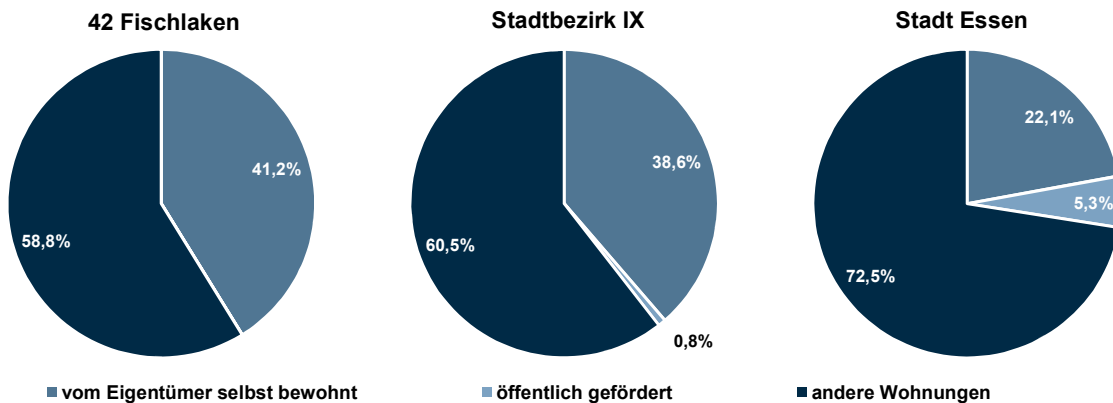
Quellen: Wanderungsdatei; Einwohnerdatei

F Gebäude, Wohnungen, Wohnraumversorgung

Gebäude und Wohnungen Stichtag 31.12.2021	42 Fischlaken			Stadtbezirk IX		Stadt Essen	
	Anzahl	Prozent	Prozent	Prozent	Prozent	Prozent	Prozent
Gebäude mit Wohnraum¹	1.150	100		100		100	
darunter ...							
reine Wohngebäude²	1.133	98,5	100	96,6	100	96,7	100
darunter mit ...							
1 oder 2 Wohnungen	889	77,3	78,5	69,7	72,2	52,4	54,2
3 bis 6 Wohnungen	198	17,2	17,5	20,6	21,4	30,0	31,1
7 bis 9 Wohnungen	32	2,8	2,8	3,7	3,9	10,2	10,5
10 bis 19 Wohnungen	13	1,1	1,1	2,1	2,2	3,4	3,5
20 oder mehr Wohnungen	1	0,1	0,1	0,4	0,4	0,7	0,8
darunter erbaut ...							
in den letzten fünf Jahren	10	0,9	0,9	2,5	2,6	1,2	1,2
	Anzahl	Prozent	je Gebäude	Prozent	je Gebäude	Prozent	je Gebäude
darin ...							
Wohnungen³	2.392	100	2,1	100	2,5	100	3,6
darunter ...							
vom Eigentümer selbst genutzt ⁴	986	41,2		38,6		22,1	
öffentlich gefördert ⁵	-	-		0,8		5,3	
	qm			qm		qm	
Wohnfläche³	234.658						
je Wohnung	98,1			100,2		77,0	
je Person⁶	48,6			54,4		42,1	

Quellen: Fortschreibung der Daten der Gebäude- und Wohnungszählung vom 09.05.2011 anhand der Angaben des Amtes für Stadtplanung und Bauordnung über die Bautätigkeit, Einwohnerdatei, Finanzbuchhaltung und Stadtsteueramt, Abteilung Grundbesitzabgaben

Wohnungen nach Art der Wohnung am 31.12.2021



Wohndauer Stichtag 31.12.2021	42 Fischlaken		Stadtbezirk IX	Stadt Essen
	Anzahl	Prozent	Prozent	Prozent
Bevölkerung im Alter von 18 oder mehr Jahren mit einer Wohndauer⁷ in Essen von ...	3.954	100	100	100
unter 5 Jahren	659	16,7	14,6	15,7
20 oder mehr Jahren	2.456	62,1	60,7	59,7

Quelle: Einwohnerdatei

G Kraftfahrzeuge

PKW Stichtag 31.12.2021 ¹	42 Fischlaken			Stadtbezirk IX		Stadt Essen ⁵	
	Anzahl	Prozent	je 1.000 der voll-jährigen Bev. ⁴	Prozent	je 1.000 der voll-jährigen Bev. ⁴	Prozent	je 1.000 der voll-jährigen Bev. ⁴
Personenkraftwagen² mit Fahrberechtigung	2.802	100	709	100	752	100	590
darunter zugelassen auf ...							
natürliche Personen	2.686	95,9	679	87,7	660	86,6	511
darunter ...							
Benzin	1.975	70,5	499	64,2	482	65,8	389
Diesel	554	19,8	140	17,8	134	16,3	96
Elektro	37	1,3	9	1,3	10	0,7	4
Flüssig- oder Erdgas ³	8	0,3	2	0,3	2	0,4	2
Hybrid	83	3,0	21	3,0	23	2,4	14

Quellen: Kraftfahrzeugdatei und Einwohnerdatei

H Arbeitslose und sozialversicherungspflichtig Beschäftigte am Wohnort

Arbeitslose Stichtag 31.12.2021	42 Fischlaken			Stadtbezirk IX ⁴		Stadt Essen ⁵	
	Anzahl	Prozent	in Prozent der jeweiligen erwerbsfähigen Bev.	Prozent	in Prozent der jeweiligen erwerbsfähigen Bev.	Prozent	in Prozent der jeweiligen erwerbsfähigen Bev.
Arbeitslose¹	70	100	2,6	100	2,8	100	8,3
und zwar ...							
Männer	38	54,3	2,7	54,1	3,1	54,4	8,9
Frauen	32	45,7	2,4	45,9	2,5	45,6	7,6
unter 25 Jahre	.	.	.	3,8	1,1	8,6	5,9
55 oder mehr Jahre	28	40,0	3,8	33,1	3,3	16,7	6,0
Deutsche	56	80,0	2,4	79,1	2,5	60,5	6,3
Nichtdeutsche ²	14	20,0	3,2	20,9	5,2	39,5	15,5
ohne abgeschlossene Berufsausbildung ³	26	37,1	0,9	35,9	1,0	70,5	5,8

Quellen: Bundesagentur für Arbeit; erster veröffentlichter Stand, spätere Revisionen werden nicht berücksichtigt; Einwohnerdatei

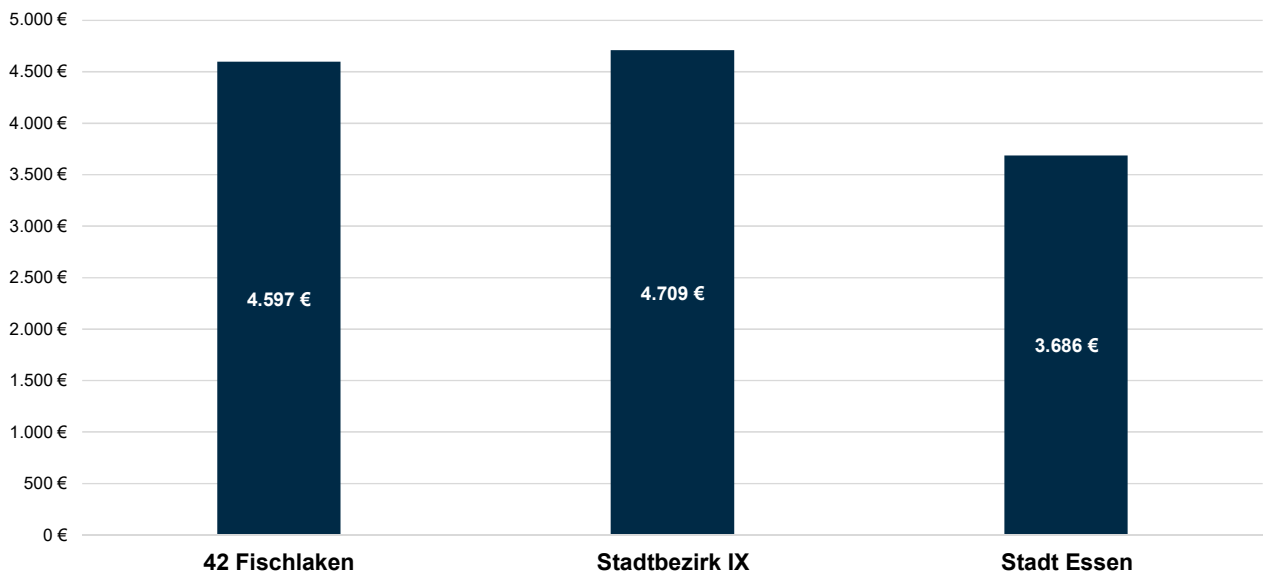
Beschäftigte Stichtag 31.12.2021	42 Fischlaken			Stadtbezirk IX		Stadt Essen	
	Anzahl	Prozent	in Prozent der jeweiligen erwerbsfähigen Bev.	Prozent	in Prozent der jeweiligen erwerbsfähigen Bev.	Prozent	in Prozent der jeweiligen erwerbsfähigen Bev.
Sozialversicherungspflichtig Beschäftigte am Wohnort⁶	1.510	100	55,1	100	60,1	100	58,8
und zwar ...							
Männer	756	50,1	54,5	50,3	61,7	53,6	62,4
Frauen	754	49,9	55,6	49,7	58,7	46,4	55,2
Deutsche	1.437	95,2	62,4	92,7	62,8	85,7	63,9
Nichtdeutsche	73	4,8	16,7	7,3	39,0	14,3	39,9

Quellen: Bundesagentur für Arbeit; erster veröffentlichter Stand, spätere Revisionen werden nicht berücksichtigt; Einwohnerdatei

Bruttoarbeitsentgelte Stichtag 31.12.2021	42 Fischlaken	Stadtbezirk IX	Stadt Essen
	EURO		
Median der monatlichen Bruttoarbeitsentgelte sozialversicherungspflichtig Vollzeitbeschäftigter am Wohnort Essen^{7,8}	4.597	4.709	3.686
und zwar ...			
Männer	5.197	5.295	3.788
Frauen	x	4.098	3.533
Deutsche	4.640	4.749	3.794
Nichtdeutsche	x	3.988	2.856

Quelle: Bundesagentur für Arbeit

Median der monatlichen Bruttoarbeitsentgelte sozialversicherungspflichtig Vollzeitbeschäftigter¹ insgesamt am Wohnort Essen am 31.12.2021

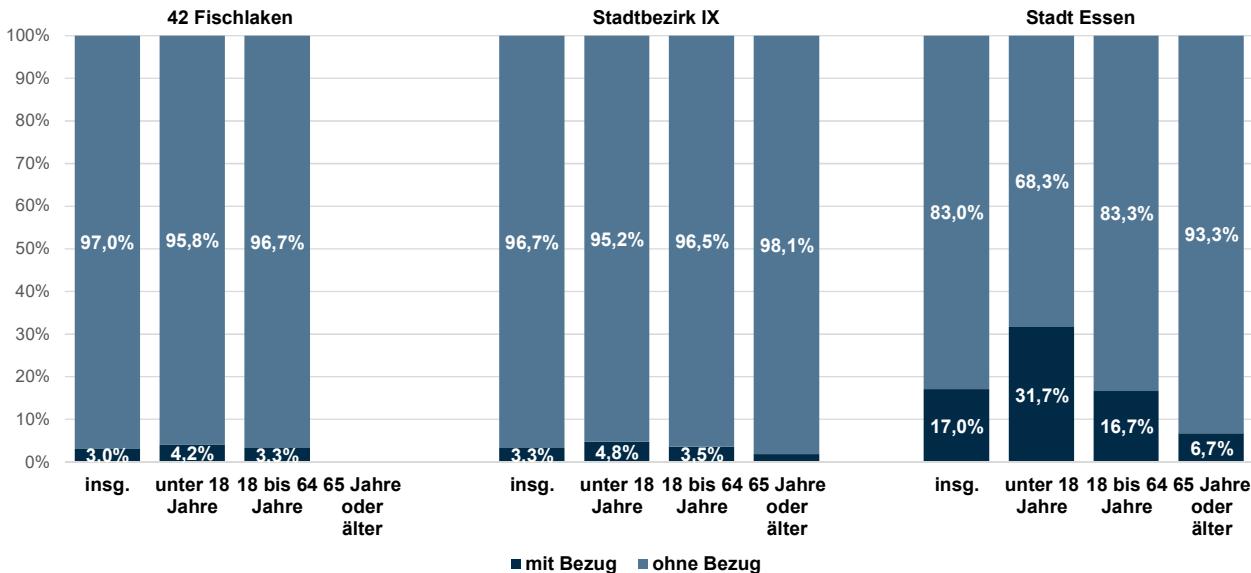


I Soziales

Existenzsichernde Leistungen Stichtag 31.12.2021	42 Fischlaken			Stadtbezirk IX		Stadt Essen	
	Anzahl	Prozent	Prozent an Bev. ³	Prozent	Prozent an Bev. ³	Prozent	Prozent an Bev. ³
Personen mit Bezug existenzsichernder Leistungen außerhalb von Einrichtungen¹	146	100	3,0	100	3,3	100	17,0
darunter mit Leistungen gemäß ...							
SGB II ² : Grundsicherung für Arbeitsuchende	117	80,1	2,4	70,7	2,3	85,0	14,5
SGB XII, Kapitel 4: Grundsicherung im Alter	.	.	.	14,2	0,5	7,2	1,2
SGB XII, Kapitel 4: Grundsicherung bei dauerhafter Erwerbsminderung	7	4,8	0,1	5,0	0,2	4,4	0,8
Asylbewerberleistungsgesetz	-	-	-	8,8	0,3	2,4	0,4
	Anzahl	Prozent	Prozent an Gleichaltrigen	Prozent	Prozent an Gleichaltrigen	Prozent	Prozent an Gleichaltrigen
im Alter von ... Jahren							
unter 18	35	24,0	4,2	22,1	4,8	30,8	31,7
18 bis 64	90	61,6	3,3	61,9	3,5	60,7	16,7
65 oder mehr	.	.	.	16,0	1,9	8,5	6,7

Quellen: Leistungsempfänger- und Einwohnerdatei sowie Daten der Bundesagentur für Arbeit

Personen mit Bezug existenzsichernder Leistungen¹ nach Alter außerhalb von Einrichtungen am 31.12.2021 - in Prozent der gleichaltrigen Bevölkerung



Bedarfsgemeinschaften SGB II Stichtag 31.12.2021	42 Fischlaken			Stadtbezirk IX		Stadt Essen ⁴	
	Anzahl	Prozent	in Prozent der Privathaushalte	Prozent	in Prozent der Privathaushalte	Prozent	in Prozent der Privathaushalte
Bedarfsgemeinschaften mit Bezug von Leistungen zur Existenzsicherung gemäß SGB II	70	100	3,1	100	2,7	100	13,4
darunter ...							
Alleinerziehende mit minderjährigen Kindern	9	12,9	10,7	14,2	12,5	17,3	51,3
Partnerschaften mit minderjährigen Kindern	8	11,4	2,1	9,8	1,8	17,1	16,9
Partnerschaften ohne minderjährige Kinder	.	.	.	6,2	0,5	8,1	4,0
Single-Bedarfsgemeinschaften	48	68,6	5,2	68,9	4,1	55,3	14,8

Quellen: Daten der Bundesagentur für Arbeit sowie Daten der Haushaltsgenerierung auf Basis der Einwohnerdatei

J Kinder und Bildung

Kinderbetreuung Stichtag 30.09.2021	42 Fischlaken			Stadtbezirk IX	Stadt Essen
	Anzahl	Plätze ²	Quote ³	Quote ⁵	Quote ³
Kinder und Betreuungsplätze für Kinder im Alter von ... ¹					
unter 3 Jahren	173	49	28,3	45,5	39,2
3 Jahre bis zur Schulpflicht	167	135	81,1	89,8	93,1

Quellen: Stadt Essen, Jugendamt (Hrsg.): Kinderbetreuungsangebote in Essen im Kita-Jahr 2021 - 2022, Daten zur Versorgung in den Bezirken und Stadtteilen; Einwohnerdatei

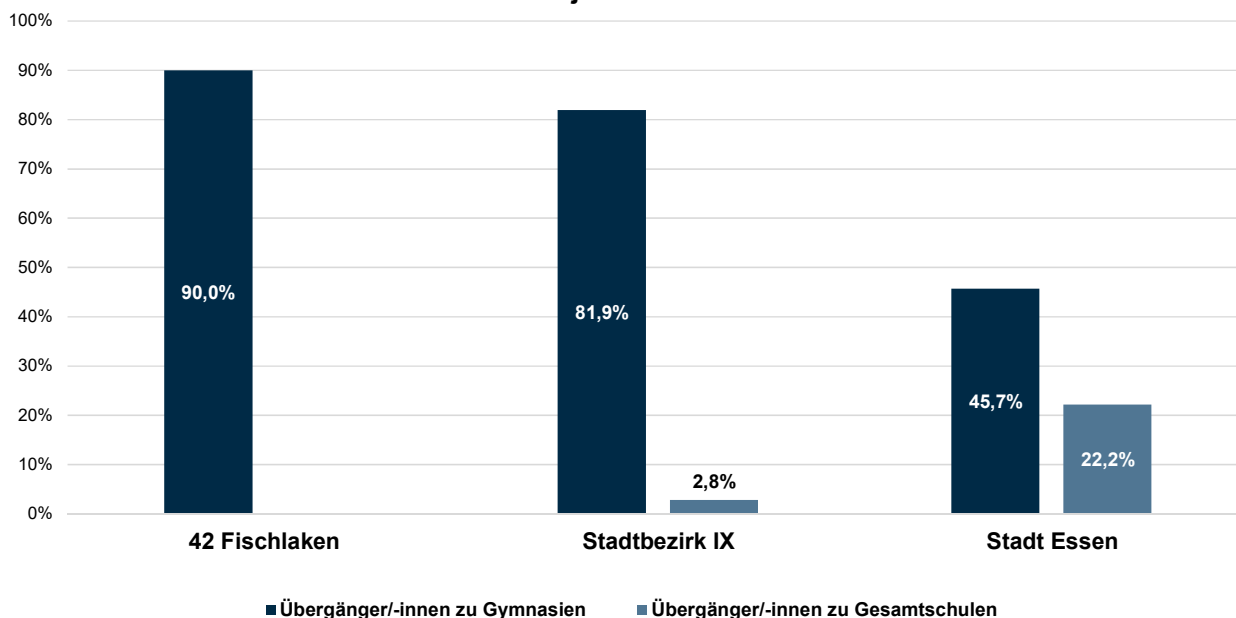
Kindergesundheit 2021	42 Fischlaken		Stadtbezirk IX	Stadt Essen ⁶
	Anzahl	Prozent	Prozent	Prozent
Schulanfänger/-innen ⁴ und zwar ...	43	100	100	100
ohne Gesundheitsstörungen in den schulrelevanten Entwicklungsbereichen ⁵	21	48,8	73,9	45,7
ohne Gewichtsprobleme	36	83,7	86,2	22,2

Quelle: Schuleingangsuntersuchung

Übergänger/-innen Schuljahr 2021/2022	42 Fischlaken		Stadtbezirk IX	Stadt Essen
	Anzahl	Prozent	Prozent	Prozent
Übergänger/-innen von Grundschulen ⁷	30	100	100	100
darunter ...				
zu Gymnasien	27	90,0	81,9	45,7
zu Gesamtschulen	-	-	2,8	22,2

Quelle: Fachbereich Schule

Übergänger/-innen von Grundschulen¹ zu Gymnasien und Gesamtschulen im Schuljahr 2021/2022



K Kommunalwahlen

Wahlen 13.09.2020	42 Fischlaken		Stadtbezirk IX	Stadt Essen
	Anzahl	Prozent	Prozent	Prozent
Wahlberechtigte	3.708	100	100	100
davon ... bei der Wahl zum Rat der Stadt				
Wähler/-innen	2.448	66,0	62,4	48,1
Nichtwähler/-innen	1.260	34,0	37,6	51,9
gültige Stimmen	2.438	100	100	100
davon ...				
SPD	441	18,1	19,7	24,3
CDU	1.069	43,8	42,7	34,4
GRÜNE	525	21,5	20,3	18,6
DIE LINKE	40	1,6	2,6	3,9
EBB-FW	51	2,1	2,0	2,9
AfD	114	4,7	4,5	7,5
FDP	96	3,9	4,3	3,0
Sonstige ¹	102	4,2	4,0	5,3

Quelle: Amt für Statistik, Stadtforschung und Wahlen

A Fläche und Bevölkerungsdichte

- 1) Parks und Grünanlagen, Spiel- und Sportplätze, Wald- und Wasserflächen
- 2) Bevölkerung am Ort der Hauptwohnung

B Bevölkerung

- 1) Nach § 22 Abs. 3 PStG konnte seit dem 01.11.2013 für Personen mit nicht eindeutig männlichem oder weiblichem Geschlecht der Eintrag "ohne Angabe", seit dem 18.12.2018 kann auch das Kennzeichen "divers" in das Register eingetragen werden. Seit 2018 sind in Essen nur Einzelfälle verzeichnet, die aus Gründen der Geheimhaltung auf die Kategorien männlich und weiblich verteilt werden.
- 2) mit deutscher und nichtdeutscher Staatsangehörigkeit
- 3) ausschließlich nichtdeutsche Staatsangehörigkeit

C Haushalte

- 1) Zu der Bevölkerung in Privathaushalten zählt die wohnberechtigte Bevölkerung (ohne Sonderanschriften wie z.B. Wohnheime und Flüchtlingsunterkünfte).
- 2) Einige wenige Personen haben neben dem Hauptwohnsitz auch einen oder mehrere Nebenwohnsitze in Essen. Diese Personen werden in mehr als einem Haushalt als Haushaltsmitglieder berücksichtigt.

D Natürliche Bevölkerungsbewegungen

- 1) Lebendgeborene von Müttern mit Hauptwohnung in Essen; vorläufige Zahlen
- 2) Gestorbene mit Hauptwohnung in Essen; vorläufige Zahlen
- 3) Bevölkerung am Ort der Hauptwohnung; vorläufige Zahlen
- 4) Bevölkerung am Ort der Hauptwohnung am 31.12.
- 5) allgemeine Fruchtbarkeitsziffer

E Wanderungsbewegungen

- 1) Als Klassifizierungsmethode wurden gleiche Intervalle gewählt, daher können je nach Zusammensetzung der Umzüge einzelne Klassen nicht besetzt sein.
- 2) von Personen, die vor oder nach der Wanderung zur Bevölkerung am Ort der Hauptwohnung zählen
- 3) Umzüge von Personen, die zur Bevölkerung am Ort der Hauptwohnung zählen, d.h. Ummeldungen eines Hauptwohnsitzes innerhalb der Stadt Essen.
- 4) Bevölkerung am Ort der Hauptwohnung am 31.12.

F Gebäude, Wohnungen, Wohnraumversorgung

- 1) vorläufige Zahlen
- 2) Gebäude, die mindestens mit 50 % der Gesamtnutzfläche Wohnzwecken dienen; über Veränderungen der Gebäudeart durch Abbrüche von Gebäudeteilen liegen keine Informationen vor.
- 3) in reinen Wohngebäuden und sonstigen Gebäuden mit Wohnraum
- 4) Eigentümerwohnungen sind Wohnungen, die vom Eigentümer des Gebäudes oder der Wohnung selbst bewohnt werden, Stand: 13.01.2022.
- 5) Nur Mietwohnungen des I. Förderweges und Mietwohnungen, die für Haushalte der Einkommensgruppe A nach dem neuen Wohnraumförderungsgesetz (vereinbarte Förderung) bestimmt sind; Stand 01.01.2022
- 6) wohnberechtigte Bevölkerung
- 7) Bei Personen, für die kein Einzugs- bzw. Zugzugsdatum (mehr) in der Einwohnerdatei verzeichnet ist, wurde das Geburtsdatum als Einzugsdatum unterstellt.

G Kraftfahrzeuge

- 1) Der Stichtag wurde anders als bei sonstigen Veröffentlichungen (dort 30.09.) mit dem Ziel gewählt, Daten für alle Merkmale zu einem einheitlichen Stichtag auszuweisen. Saisonbedingt kann die Zahl der PKW etwas geringer sein, da in den Wintermonaten z.B. Cabriolets abgemeldet werden.
- 2) ohne Behördenfahrzeuge und auswärtige Halter/-innen
- 3) einschließlich bivalenten (Gas und andere Kraftstoffe) Fahrzeugen
- 4) Bevölkerung am Ort der Hauptwohnung im Alter von 18 oder mehr Jahren
- 5) einschließlich räumlich nicht zuzuordnende Fälle

H Arbeitslose und sozialversicherungspflichtig Beschäftigte am Wohnort

- 1) Arbeitslose sind Personen bis zur Vollendung des 65. Lebensjahres, die in der Bundesrepublik Deutschland wohnen, die nicht oder nur kurzzeitig in einem Beschäftigungsverhältnis stehen, eine versicherungspflichtige, mindestens 15 Stunden wöchentlich umfassende Beschäftigung suchen, die eine angestrebte Arbeitnehmertätigkeit ausüben können und dürfen und für eine Arbeitsaufnahme als Arbeitnehmer sofort zur Verfügung stehen. Sie müssen sich persönlich bei ihrer zuständigen Arbeitsagentur gemeldet haben. Teilnehmer an Maßnahmen der aktiven Arbeitsmarktpolitik gelten nicht als arbeitslos.
- 2) Nichtdeutsche müssen die allgemeinen Kriterien für Arbeitslosigkeit erfüllen und eine Arbeitnehmertätigkeit in der Bundesrepublik ausüben dürfen.
- 3) einschließlich ohne Angabe zur Berufsausbildung
- 4) Aufgrund fehlender Daten wurden einige Angaben zu Arbeitslosen geschätzt.
- 5) einschließlich räumlich nicht eindeutig zuzuordnende Fälle
- 6) Wohnort Essen, Arbeitsort Essen oder außerhalb
- 7) ohne sozialversicherungspflichtig Beschäftigte aus Bereichen mit besonderer gesetzlicher Vergütungsregelung wie Ausbildung, Jugendhilfe, Berufsförderung, Tätigkeiten in Behindertenwerkstätten, Freiwilligendiensten; vorläufiges Ergebnis
- 8) Arbeitsentgelte vor Abzug von Steuern und Sozialversicherungsbeiträgen inklusive Sonderzahlungen wie Familienzuschläge, Weihnachtsgeld, Abfindungen u.ä.

I Soziales

- 1) einschließlich Sozialgesetzbuch (SGB) XII, Kapitel 3: laufende Hilfe zum Lebensunterhalt
- 2) einschließlich Personen ohne Leistungsbezug in Bedarfsgemeinschaften mit SGB II Bezug
- 3) Bevölkerung am Ort der Hauptwohnung
- 4) einschließlich räumlich nicht zuzuordnender Personen

J Kinder und Bildung

- 1) Bevölkerung am Ort der Hauptwohnung zum Stichtag 30.09 in den Kindergartenjahrgängen: unter 3 Jahre = geboren 01.10.2018 bis 30.09.2021; 3 Jahren bis zur Schulpflicht = geboren 01.10.2015 bis 30.09.2018 plus 2 Geburtsmonate vom 01.10.2018 bis 30.11.2018
- 2) Ausgewiesen sind nur geförderte Plätze: geplante und beim Land NRW gemeldete Plätze in Kindertageseinrichtungen, von den Kindertagespflege-Fachverbänden vorgehaltene Plätze bei Tagesmüttern oder -vätern, die durch Pflegeerlaubnis nach § 43 SGB VII zur Betreuung von bis zu fünf Kindern befugt sind. Stichtag 01.03.2020
- 3) Betreuungsplätze / Kinder in den entsprechenden Kinderjahrgängen *100
- 4) Schulanfänger/-innen und zurückgestellte Schulanfänger/-innen, die erneut zur Einschulungsuntersuchung kamen
- 5) der Körperkoordination, der Visuomotorik und der Sprache
- 6) einschließlich der räumlich nicht zuzuordnenden Schulanfänger/-innen
- 7) nur Übergänger/-innen mit Hauptwohnsitz in Essen

K Kommunalwahlen

- 1) Stimmenanteile in der Stadt unter 3 %