

Nahrung

Henning Walther, stellvertretender Leiter der „Forschungsstelle Rekultivierung“, wirbt dafür, im heimischen Garten kein „Insektenhotel“, sondern ein „Sandarium“ aufzustellen, das eben Nicht-Xylobionten eine Heimstatt bieten könnte. „Ein kleiner Sandhaufen reicht da oft schon.“ Seite 2.

Aufregung

Jakob Zweiacker, ein Grevenbroicher Talent in den Startreihen des MSC, hatte jetzt seinen ersten Auftritt auf internationaler Bühne: „Ich war anfangs mehr damit beschäftigt, darüber nachzudenken, mit wem ich hier Rennen fahre, als mich auf mein Rennen zu konzentrieren.“ Seite 8.

Ehrung

Beim „City-Lauf“ waren die Grevenbroicher Schulen wieder einmal mit Begeisterung dabei. In den vergangenen Tagen wurden die Pokale und Urkunden der Schulwertung durch Veranstaltungsleiter Dr. Bernd Juckel feierlich übergeben. Seite 3.



ALDI SÜD
Gültig von Mo., 11.7. bis Sa., 16.7.
EIN PREIS SAGT MEHR ALS 1000 WORTE.
Handelblatt Preis-Leistungs-Sieger 2022
ab Mo., 11.7. 4,99€ Preis-Highlight
JETZT DEINE SOMMER-BEGLEITER SICHERN!
ab Do., 14.7. 1,99€
SOMMERBANK FÜR KEIN GESCHMACK
Preis-Highlight

In dieser Ausgabe



Gerhard P. Müller

Die Stunden des Chefs

Viel diskutiert worden sind die Öffnungszeiten des Bürgerbüros, das nach dem 6. August samstags dauerhaft geschlossen bleibt. Bürger, die städtischen Service in Anspruch nehmen wollen, müssen also Urlaub nehmen, um vorgelassen zu werden. Wer aber das Bürger-Büro kritisiert, sollte wissen, dass das Bürgermeisterbüro noch ein schmaleres Fenster für diejenigen hat, die dort um Vorlass und Hilfe nachfragen wollen. Dort geht die Mittagspause von 12 bis 14 Uhr. Immerhin kann man dort aber auch nach 16 Uhr (genau gesagt bis 17 Uhr) vorstellig werden, was der ein oder andere, der nicht zu weit vom Stadtzentrum arbeitet, nach Feierabend eventuell hinbekommen könnte.

Was waren das noch Zeiten, als man Bürgermeister Hans-Gottfried Bernrath quasi rund um die Uhr ansprechen konnte. Auch Axel J. Primm und Ursula Kwasny hatten regelrecht Spaß an der Begegnung mit ihren Bürgern. Heute, nach Corona, scheint das ein wenig anders zu sein: Die Rathausmitarbeiter scheinen es in den Lock-downs genossen zu haben, ohne störende „Kundenkontakte“ ihre Arbeit tun zu können. Auf Rückkehr zum Trubel auf den Rathausfluren scheint keiner mehr Lust zu haben.

„Dienstleistung“ ist ohne Zweifel die schnelle, konzentrierte und korrekte Bearbeitung der Anträge, Einreichungen und so weiter. „Dienstleistung“ ist aber auch das direkte, offene und erhellende Gespräch zwischen Bürger und Sachbearbeiter, zwischen Einwohner und Amtsleiter, zwischen dem Wähler und dem Bürgermeister. In diesem Sinne möchte man den Männern und Frauen im stillen Kämmerlein im Rathaus zuzufinden: Macht hoch die Tür, die Tor macht weit! Und wenn dann „normaler Sachverstand“ auf „bürokratische Erfahrung“ trifft, lässt sich manches Problem am Ende noch sehr viel schneller lösen.

Gerhard P. Müller

„Gib endlich Frieden, Putin“: Die Kapelle als Mahnmal



Bild und Mahnspruch auf der Gilverather Trafo-Station, die heute den „Flotte Boschte“ gehört. Foto: -gpm.

„Wir sind keine Helden, sondern wir wollen nur versuchen, uns für den Frieden einzusetzen“, betont Günter Pesch. Und deshalb fordert derzeit die Gilverather Friedenskapelle, unterstützt von 200 LEDs: „Gib endlich Frieden, Putin“.

Gilverath. Zu Erinnerung: Die „Flotten Boschte“ (1965 wurde der Schützenzug gegründet) luden 1981 zum ersten „Friedensfest“ ein. Mit den Erlösen und unterstützt durch Hans-Gottfried Bernrath und Heiner Küpper (das damalige Grevenbroicher Dream-Team an der Spitze des Rathauses) folgten 1988 die Grundsteinlegung und 1989 die Einsegnung der Gilverather Friedenskapelle. Im Jahre 1996 wurde gut sichtbar für alle Autofahrer an der

Trafo-Station eine Holztafel mit dem Bild der Friedenskapelle angebracht. „Wir wollten die vorbeifahrenden Menschen an die Heimat und an den Frieden in der Welt erinnern“, so Günter Pesch stellvertretend für die „Flotte Boschte“. Seit einiger Zeit gehört die Trafo-Station



Günter Pesch spricht für den Schützenzug, der in Sachen Putins Krieg ganz klare Kante zeigt. Foto: privat

dem Schützenzug und am Fuße des Bildes werden die Wochen bis zum Schützenfest gezählt, werden „Frohe Weihnachten“ gewünscht oder die Autofahrer mit den Worten „Komm ´ gut heim“ in den Urlaub verabschiedet. Jetzt wird aktuell Putin ganz direkt angesprochen: „Gib endlich Frieden“. Übrigens: Die „Flotte Boschte“ zählen aktuell 16 Mann, sind aber aus Altersgründen „nicht mehr auf der Straße“, was sie nicht darin hindert, für die Friedenskapelle zu sorgen: Jeden Dienstag trifft man sich zu Pflegearbeiten an der Kapelle. Wenn dann auch der angrenzende Rasen gemäht wird, gehen die „Boschte“ in Deckung. Denn so mancher Hundebesitzer führt sein Tier genau zu dieser Wiese. Mit unangenehmen Folgen.

Das Innenstadt-Regiment wählt, ehrt und feiert wieder

Grevenbroich. Nach zwei Jahren der Pandemie plant der BSV Grevenbroich ein wenig mehr Normalität und veranstaltet vom 15. bis zum 17. Juli im Vorfeld des Schützenfestes auf dem Grevenbroicher Schützenplatz das „Sommerfest 2022“.

Das Sommerfest startet am Freitag ab 19 mit der Jahreshauptversammlung (inklusive Vorstandswahlen). „Es handelt sich um eine vereinsinterne Veranstaltung – zugelassen



sind lediglich die Mitglieder des Vereins“, so der Hinweis von Pressesprecher Peter Eysen. Am 16. Juli finden ab 15 Uhr die Ehrung der Jubiläumszüge sowie das Pfänder- und Jungkönigsschießen statt. Für musikalische Unterhaltung und Stimmung sorgen das „Tambourcorps Elsen-Fürth und „Die Nettesheimer Blechbläser“. Ab 20 Uhr ist ein Festabend für alle Schützen und Bürger

Peter Eysen

geplant. Die Live Band „Beat Pakk“ wird für Atmosphäre sorgen. Sonntags ab 11 Uhr feiern die Traditionshüter einen Feldgottesdienst mit alle Schützen und Bürgern. Im Anschluss findet ein musikalischer Frühschoppen mit der Einzel-Jubiläumsfeier statt. Für den musikalischen Rahmen sorgen „Die Nettesheimer Blechbläser“. Wichtig: Die Veranstaltungen werden unter 3G-Gesichtspunkten stattfinden.

„StadtLandFluss“: Was sich Schüler in ihrer Heimatstadt wünschen

Grevenbroich. Was gefällt Euch an Grevenbroich und was könnte verbessert werden? Diese Frage stellte der Erft-Kurier Anfang des Jahres Schülern des Erasmus-Gymnasiums. Dabei kamen interessante Ideen zutage. Einen ähnlichen Ansatz verfolgte nun auch Kunstlehrerin Nathalie Becker-Titzer, als sie in der Jahrgangsstufe acht das Kunstprojekt „StadtLandFluss“ ins Leben rief. Die Schüler planten dabei Grevenbroich aus Teenager-Perspektive, so wie sie es sich vorstellen. „Ich habe für die Umsetzung ein Fünf-Phasen-Modell entwickelt“, erklärt die Kunstlehrerin und benennt die Phasen kurz und knapp, „erkunde, verstehe, entwickle, entwerfe und präsentiere.“ Während die Schüler in Phase eins ihre Heimat bei einem Spaziergang erkundeten und markante Ecken wie Stadtpark und Montanushof einmal bewusst wahrnahmen, ging es in Phase zwei darum, die gesammelten Informationen zu analysieren und einzuordnen. „Was ist Grevenbroich im Endeffekt für eine Stadt?“, fragte Becker-



Lehrerin Nathalie Becker-Titzer (l.) freut sich über die gelungenen Ideen ihrer Schüler. Foto: Daniela Furth

Titzer die Kids und unternahm mit ihnen einen Ausflug ins Stadtarchiv, um auch etwas über die Geschichte Grevenbroichs zu erfahren. In Phase drei wurde Grevenbroich dann mit anderen Städten verglichen und herausgestellt, wie die Schloss-Stadt sich weiterentwickeln könne. Mit diesen ganzen Informationen

ging es schließlich an Phase vier: dem Entwerfen. Die Schüler ließen ihrer Kreativität freien Lauf und gestalteten eigene Modelle von Orten und Gebäuden, die sie sich in der Zukunft wünschen. Von Kletterparks über Cafés bis hin zu Bürogebäuden war alles dabei. „Die Ideenfindung war das Highlight für mich, zu

gucken, was der Stadt fehlt“, erzählt Nikita. Grevenbroich jugendlicher zu gestalten, findet Emma besonders wichtig. Daher habe sie mit ihrer Gruppe einen mobilen Treffpunkt entwickelt, der für Jugendliche gut zu erreichen ist. Von einem Baumhaus-Café träumt Victoria mit ihrer Gruppe: „Wir haben uns gedacht, dass es schön wäre, speziellere Cafés hier zu haben. Das Baumhaus-Café soll in der Nähe des Parks liegen. Auf drei Grundplattformen soll es Hütten geben, die jeweils einen anderen Themenbereich haben. Im Angebot sollen Smoothies, Yoghurt und Müsli sein.“ Insgesamt hat das Kunstprojekt, in dessen letzter Phase die Modelle und Ideen vorgestellt wurden, den Blick der Jugendlichen auf ihre Stadt geschärft, wie Maja verrät: „Wir achten jetzt mehr darauf, wie etwas von Außen aussieht und wo es etwas für Jugendliche gibt.“ Und alle sind sich einig: Hier sollte mehr gemacht werden!

Daniela Furth

GOLDANKAUF & ZAHNGOLDANKAUF

SOFORT BARGELDAUSZAHLUNG!

Wir kaufen seit über 14 Jahren in Grevenbroich Münzen, Altgold, Zahngold, Goldschmuck, Goldmünzen, Silbermünzen, Silber, Zinn, Bestecke und Platin usw.

Grevenbroich | Ostwall 34a | Gegenüber dem Montanushof
Telefon 0 21 81 - 7 56 72 05 | Jetzt Hausbesuche möglich!

Diakonie

Rhein-Kreis Neuss

SIE SIND PFLEGEKRAFT (m/w/d) MIT HERZ?

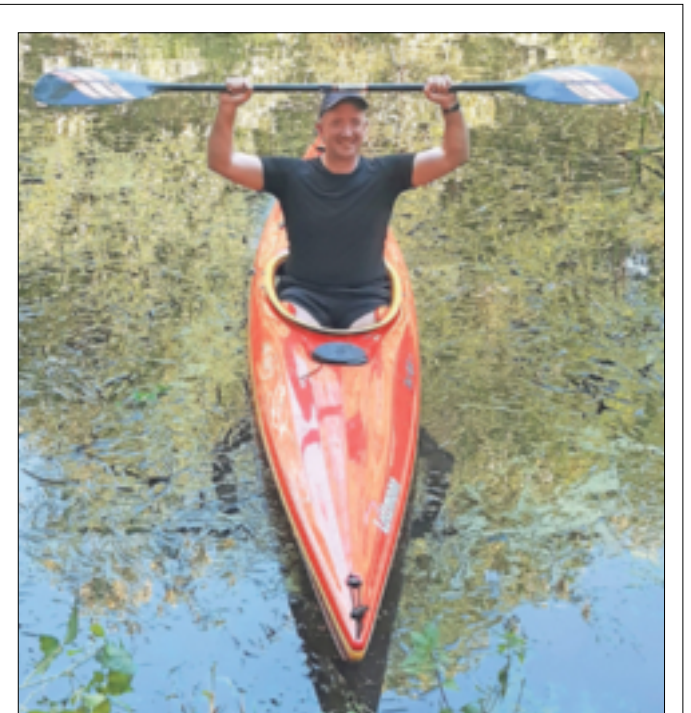
Sie arbeiten gerne eigenständig und verantwortungsvoll? Sie sind Pflegefachkraft oder Pflegehilfskraft mit LG1 und LG2? Dann bewerben Sie sich in einer unserer Pflegestationen im Rhein-Kreis Neuss.

Wir bieten Ihnen eine Voll- oder Teilzeitstelle, unbefristet, Jahressonderzahlung, Kirchliche Zusatzversorgung, Kindergeldzulage (pro Kind), Fahrradleasing über Jobrad, corporatebenefits® u.v.m.

Werden Sie Teil unseres Teams: diakonie-rkn.de/stellen

Folgen Sie uns:

www.diakonie-rkn.de
Diakonie Rhein-Kreis Neuss e. V., Venloer Straße 68, 41462 Neuss



Kanutour der Hoffnung

Wevelinghoven. „Wir leben in einer Zeit, in der wir uns als Gesellschaft insgesamt verwandeln müssen“, sagt Dr. Thorsten Latzel, Präses der evangelischen Kirche im Rheinland. Daher machte er sich auf zu einer einwöchigen „Kanutour der Hoffnung“. „Ich möchte das selbst an mir austesten, indem ich mich auf sechs Flüssen durch die rheinische Kirche bewege.“ Bei seiner zweiten Etappe ging es für den Präses am Dienstag auf der Erft durch die nähere Umgebung. Einen Zwischenstopp legte er am Nachmittag im Seniorenzentrum Albert-Schweitzer-Haus ein, wo er bei einer Kaffeepause mit Mitarbeitenden der Diakonie sowie der Kirchengemeinde ins Gespräch kam. Denn bei der „Kanutour der Hoffnung“ ging es ihm darum, Menschen zu begegnen und ihre Verwandlungsgeschichten – „wie sie sich aufmachen und Gesellschaft, Kirche, ihr eigenes Leben anders gestalten“ – zu hören. Anschließend ging es für ihn mit dem Kajak weiter zur evangelischen Kirchengemeinde Wevelinghoven. „Das ist schon ganz was Außergewöhnliches, das erlebt man nur einmal im Leben“, freut sich Pfarrerin Christine Weber, die Latzel persönlich am Erft-Ufer begrüßte, „er interessiert sich für unsere denkmalgeschützte Kirche und wir wollen ihm das Projekt ‚Neue Oase Kirchengarten‘ des Fördervereins vorstellen.“ Im Gespräch mit dem Erft-Kurier verriet der Präses, dass man während der Fahrt über die Flüsse eine innere Ruhe erfahre und die Schönheit der Natur neu entdecke. Zu sehen, wie die Natur sich langsam ihren Raum zurückhole, einen Eisvogel oder einen Reiher direkt vor dem Boot fliegen zu sehen, führe einem die Schöpfung vor Augen.

Daniela Furth

Konradius

Krankenfahrtdienst

Ihr Behinderten und Krankenfahrtdienst für den Rhein-Kreis Neuss

- Allgemeine Arzt- und Behandlungsfahrten
- Fahrten zur Chemo und Bestrahlung
- Behindertenfahrten • Dialysefahrten

02181- 75 75 775

Sommer-Markt
KUNSTHANDWERK, REGIONALES HANDWERK,
DESIGN + KULINARISCHES

16. + 17. JULI – RITTERGUT BIRKHOF
KORSCHENBROICH | Samstag + Sonntag 11–18 Uhr
Eintritt: 5,- EUR / 2,50 EUR ermäßigt / Kinder bis 14 J. Eintritt frei www.ewiando.de

„Insektenhotels waren gestern – jetzt braucht's echte „Sandarien“



Der Gully mit der müffeln- den Befüllung.

Der Griff in den Gully

Kapellen. Wenn Herrchen oder Frauchen mit dem Vierbeiner „Gassi gehen“, haben sich inzwischen die kleinen Beutel eingebürgert, die mit einem Griff die Hinterlassenschaft zu entfernen helfen. Zum Glück gehen die meisten Hundebesitzer gut ausgerüstet auf die Strecke, allerdings – und dafür hat Günter Pesch aus Kapellen keinerlei Verständnis – ist einigen von ihnen zu mühsam, den gefüllten Beutel mit nach Hause oder zumindest bis zum nächsten Abfall- eimer mitzunehmen. Dutzende der Beutel werden stattdessen mit großer Regelmäßigkeit in den Gully vor seinem Haus gequetscht. Mit der Zeit „kitzeln“ sie dann die Nase. Und bei Regen verursachen sie einen kleinen Stausee.

Unser Appell: Halbe Vernunft macht wenig Sinn!
-gpm.



Experiment Moor-Transport

Garzweiler. In der Senke, die auf der so genannten „Autobahninsel“ zwischen Elsbach und Jüchener Bach liegt, startet die „Forschungsstelle Rekultivierung“ des RWE ein bisher einmaliges Experiment, auf dessen Ergebnis sich Henning Walther, deren stellvertretender Leiter, regelrecht freut.

In Zusammenarbeit mit dem Niers-Verband soll nämlich ein Moorgebiet dorthin „umgesiedelt“ werden. Dazu sollen die tieferliegenden Torfschichten in die Senke eingebracht werden. Hierfür wird der Untergrund verfestigt und nachher wird das gesamte Gebiet „angewässert“. Walther verweist in diesem Zusammenhang auf Starkregenfälle der jüngsten Zeit, bei denen der Elsbach das Wasser kaum habe fort-schaffen können. Letztendlich könne in Zukunft dieses Moor gespeichert werden, so Walther.

Spannend auch die Frage, welche Pflanzen in der Torfmasse schlummern, die nach Umsiedlung wieder ausschlagen könnten. -gpm.

Laut NABU sterben in Deutschland pro Jahr 20 bis 100 Millionen Vögel durch Katzen. Weitere 70 Millionen Vögel im Jahr sollen dem Straßenverkehr zum Opfer fallen. Kann man angesichts dieser Zahlen die etwa 100.000 Vögel vernachlässigen, die durch Windkraftanlagen „geschreddert“ werden? Eine Frage, die nach unserem Bericht „Vor lauter Klima nicht die Natur vergessen!“ heftig diskutiert wurde.

Gindorf. Eine Debatte, die Gregor Eßer von „Forschungsstelle Rekultivierung“ nicht anfiht: „Wir versuchen, in kleinen Schritten Großes zu leisten“, kommentiert der Fachmann selbstbewusst. Dieses Prinzip wenden RWE und „Forschungsstelle Rekultivierung“ ganz aktuell auch im Tagebau Garzweiler an, wo im Umfeld der Tagesanlagen (am

Ende des Reisdorfer Weges) „naturnahes Betriebsgelände“ angelegt wurde. Gregor Eßer, Leiter der Forschungsstelle, machte jetzt bei einem Ortstermin deutlich, dass es unter diesem Begriff ein deutschlandweites Projekt der Bundesregierung gebe. Dahinter stehe die Idee, dass Artenschutz nicht nur in Nationalparks erfolgen könne, sondern eine gesamtgesellschaftliche Aufgabe sei. „Artenschutz fängt im Garten zu Hause an, geht über die Friedhöfe und über die städtischen Grünanlagen bis hin zu den zahllosen Betriebsgeländen“, machte Eßer entschlossen deutlich. Die Anregung, die beiden Wiesen rund um die Tagesanlagen, die im Übrigen auch von vielen Besuchergruppen passiert werden, nicht mehr zu mähen, sondern „der Natur zur Verfügung zu stellen“, kam von RWE-Kollege Friedhelm Maaß,

der zusammen mit Michael Stoffels von der Forschungsstelle dann auch an der Umsetzung beteiligt war. „In Westeuropa sind nicht die Waldarten in Gefahr, sondern die Offenlandarten der Bördelandschaft“, erläuterte Eßer weiter, der sich sichtlich freute, während des Termins auf besondere Arten wie die Klappergrasmücke oder den Hausrotschwanz hinweisen zu können, die der Gruppe zwischendurch ihre Aufwartung machten. Die besagten Offenlandarten brauchen Stein- und Sandhaufen, freie Bodenflächen und damit „Grabmöglichkeiten“. Das gilt zum Beispiel für die meisten Wildbienen, die nun einmal solitär und nicht in Völkern leben. Sie graben sich Bruthöhlen für den Nachwuchs, was in der üblichen, durchgängigen Rasenfläche eben nicht möglich ist.

„Der Pflegeaufwand auf diesen Flächen bekommt deshalb eine andere Qualität“, machte Eßer klar. Stichwort ist hier der „Mahdastrag“, das heißt, das abgemähte Grün wird entfernt, damit die freien Bodenflächen sich in der Sonne aufheizen und so Kriecher und Flieger anlocken können. Apropos: Der von der Forschungsstelle betriebene Ansatz ist durchaus erfolgreich. Werden in einem Gebiet wie Garzweiler normalerweise rund 15 Wildbienen-Arten erwartet, konnten die Kultivierer inzwischen 91 Arten nachweisen. Dabei ist das Angebot, das Eßer und sein Team der Natur machen, vielfältig: Nisthilfen wie Dohlen-Kästen oder ein Schwalbenhaus, Trockenmauern als Öko-Stützpunkte, eine Brutwand für den Eisvogel oder auch die Sicherung von Glasscheiben mit Folie gegen den Vogelschlag

sind nur einige Beispiele für die Maßnahmen auf dem Betriebsgelände. Neben der Öko-Wiese steht jetzt übrigens auch ein „Insektenhotel“, das allerdings über die handelsüblichen weit hinausgeht: Grabbares Material, Stroh und Bambus richten sich an die Vielzahl der Insekten, die nicht im Holz nisten. In diesem Zusammenhang wirbt Henning Walther, stellvertretender Leiter der Forschungsstelle, dafür, im heimischen Garten kein „Insektenhotel“, sondern ein „Sandarium“ aufzustellen, das eben Nicht-Xylobionten eine Heimstatt bieten könnte. „Ein kleiner Sandhaufen reicht da oft schon“, lächelt er. -gpm.



Das „Insektenhotel der besonderen Art“ präsentieren Gregor Eßer (Forschungsstelle Rekultivierung), Michael Stoffels und Friedhelm Maaß (sie haben die Umwandlung der Rasenfläche angeregt und umgesetzt) sowie Markus Kosma (Produktionsleiter Garzweiler).

Regionaler Schwerpunkt

Neukirchen. Die Sparkasse baut Ihren Geldautomaten im Edeka-Markt in Neukirchen aus Sicherheitsgründen ab. Nach einer Statistik des Landeskriminalamtes ist die Zahl der Sprengattaken auf Geldautomaten in Nordrhein-Westfalen seit Jahresbeginn in die Höhe geschossen. Der Rhein-Kreis wird sogar als „regionaler Schwerpunkt“ bezeichnet. Unternehmenssprecher Stephan Meiser: „Wir haben nach den Empfehlungen des LKA die Standorte unserer Geldautomaten geprüft. Trotz aller Sicherheitsvorkehrungen bleibt die Gefahr eines erneuten Angriffs sehr hoch.“ Meiser weist darauf hin, dass auch an den Kassen des Marktes die Möglichkeit besteht, über Bargeld zu verfügen.

Beste Jahre



Aktiv & Fit das Leben genießen

CHIROPRAKTIK · OSTEOPATHIE

Traumatherapie ADS/KISS • Psychosomatische Erkrankungen • Lehrer für asiatische Kampfkünste
Vitalfeldtherapie

JENS FRICKE

Heilpraktiker: Rücken- und Schmerztherapie

Kranichstraße 6a • 41469 Neuss (Norf)
Tel. 02137/999588 • Fax 02137/999 587
www.heilpraxis-fricke.de

Der Mix macht's: Bewegung und richtige Ernährung

Grevenbroich. Volksleiden Rückenschmerzen: Jeder fünfte gesetzlich Versicherte geht mindestens einmal im Jahr deswegen zum Arzt, 27 Prozent davon sogar viermal oder häufiger. Jährlich sind das somit über 38 Millionen Arztbesuche aufgrund von Rückenschmerzen. Das gab die Techniker Krankenkasse bekannt. Durch ausreichend Bewegung, Entspannung und eine gute Ernährung können Menschen die Rückenmuskulatur stärken und ihre Rückengesundheit insgesamt unterstützen. Rückenprobleme und andere Beschwerden im Bewegungsapparat entstehen heute selten durch körperliche Überlastung, sondern eher durch Bewegungs-



Wer sich gesund ernährt, bleibt im Alter noch fit. Foto: djd/Lebensmittelverband Deutschland/Syda Productions - stock.adobe.com

mangel. In der Folge nehmen Beweglichkeit und Muskelkraft ab, sodass Bewegungen immer häufiger nicht mehr schmerzfrei möglich sind oder sich der Rücken gar permanent meldet. Daher ist regelmäßige Aktivität ein

wichtiger Faktor für die Rückengesundheit. Gelenkschonende Sportarten sind Nordic Walking, Schwimmen, Wandern oder Radfahren. Zudem bedürfen nicht nur die Muskeln, sondern alle Bestandteile des Bewegungs-

apparats einer guten Versorgung mit Nährstoffen, um dauerhaft verlässlich und einwandfrei arbeiten zu können. Unter www.nahrungsergaenzungsmittel.org sind Infos zu den Mikronährstoffen zusammengestellt, die besonders dem Bewegungsapparat zugutekommen. Dazu gehören unter anderem Kalzium, Vitamin D und Magnesium für die normale Muskelfunktion und für gesunde Knochen. Vitamin C trägt zur Kollagenbildung bei und ist daher ebenfalls wichtig für die Funktion von Knochen, aber auch Knorpeln. Wichtig ist es außerdem, jeden Tag mindestens zwei Liter Mineralwasser oder ungesüßte Kräuter- und Früchtetees zu trinken. djd

weru
KRUMBEIN
Fenster – Türen – Wintergärten
– Qualität aus eigener Herstellung –
Markisen – Rollläden – Vordächer
Rolltore-Garagentore
41515 Grevenbroich
Industriegebiet Lillenthalstraße 3
Telefon: 021 81/8 1858-0

Raumausstattung
Ingo Güssgen
Meisterbetrieb
Neuss-Rosellerheide • Neukirchner Straße 27
Tel. 0 21 37 / 7 86 40 54 • Handy 0172/9 48 30 88
♦ Polsterarbeiten jeder Art
♦ Gardinen und Deko
♦ Lamellen • Plissee & Rollos
♦ Reinigung Polster u. Teppichböden
Wir machen den Raum schöner!

Obstgut Flassrath

Im Angebot: Aprikosen, Süßkirschen, Himbeeren & neue Kartoffeln!

Unsere Verkaufsstände sind geöffnet:

- Sasserath, B59
- Zoppenbroich
- An unserem Hof: Jüchen/Hoppers/L116
- Jeden Dienstag und Freitag auf dem Odenkirchener Wochenmarkt

Ab Hof: 24/7 Verkaufsaufschlag

www.obstgut-flassrath.com
Fam. Schulz – Flassrath 1 – Jüchen/Hoppers
(An der L116 zwischen Hoppers und Neuenhoven)
Tel.: 01 63/6 10 55 99

Auf die Pflege kommt es an

Grevenbroich. Im Alter ist besonders die Haut reif für eine besondere Pflege und stellt hohe Ansprüche. Bereits ab dem 25. Lebensjahr baut die Haut nach und nach ab. Deshalb sollte schon dann damit begonnen werden, eine Feuchtigkeitscreme zu verwenden, sodass der Hautalterung und Faltenbildung vorgebeugt werden kann. Eine gute Pflege für reife Haut sollte auf jeden Fall Hyaluron, Vitamin A, C und E, Panthenol zu Beruhigung der Haut, pflanzliche Öle, und UV-Schutz enthalten. Peptide aktivieren die kör-

eigene Produktion von Kollagen und sorgen für Elastizität und Spannkraft. Mit einem Peeling – allerdings ohne Mikroplastik – lassen sich überschüssige Hautschuppen entfernen, und die Haut sieht frischer aus. Da Seren nicht befeuchtend wirken und auch keinen UV-Schutz haben, sollten zusätzlich weitere Pflegeprodukte verwendet werden, damit sich die Wirkstoffkombinationen ergänzen. Natürliche Ingredienzien wie Ginseng, Ingwer, Rotbuche, Algen und Wüstenrosen sind ebenfalls zu empfehlen. Beautypress

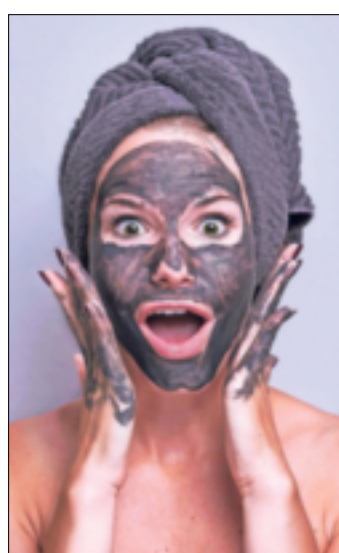


Foto: Pixabay

Sonderposten im Lagerverkauf!



Ständig 100 NEUE und GEPRÜFTE GEBRAUCHTE mit Garantie in GV vorrätig • Reparaturservice • Abrechnung mit den Krankenkassen

0800 - 207 79 99
Rufen Sie uns kostenlos an

Mobilität ohne Kompromisse
www.elektromobil.nrw

41515 Grevenbroich • Bergheimer Str. 74
(hinter Aldi)

Wie viel Geld haut die Stadt für Gutachten raus?

Grevenbroich. „Im Rat der Stadt werden immer häufiger Beschlüsse gefasst, mit denen externe Büros beauftragt werden, Gutachten zu erstellen beziehungsweise Maßnahmen vorzubereiten“, meldet sich Rolf Göckmann (Foto) als neuer Fraktionsvorsitzender der UWG zu Wort. Und in der Tat ist da in den vergangenen Monaten einiges zusammengekommen. Besonders umstritten war dabei, das



Verkehrsgutachten für Wevelinghoven.

Jetzt will die UWG vom Rathaus eine Zusammenstellung der externen Auftragsvergaben und der dadurch entstandenen Kosten in den Jahren 2020 bis Juni 2022 – unter Nennung der Einzelmaßnahmen.

-gpm.



Ein Wiedersehen mit „Secret Flame“.

Frixheimer Sommer

Frixheim. Die evangelische Kirche in Rommerskirchen bietet jeden Samstag in den Sommerferien von 15 bis 18 Uhr ein Ferienprogramm auf der Wiese an der Kreuzkirche in Frixheim mit Live-Musik an.

Die Band „Secret Fire“ tritt am kommenden Samstag auf. Zuletzt war die fünfköpfige Truppe um Sängerin und Gitarristin Annika Manheller und mit dem Frixheimer Gitarristen Stephan Schwenke 2018 dort zu hören.

Gesunde Schritte

Grevenbroich. In der ersten Jahreshälfte fanden in Zusammenarbeit mit dem „Institut für Betriebliche Gesundheitsförderung“ (BGF) und der AOK die „Gesundheitstage“ der Stadtverwaltung statt. Parallel nahmen die Mitarbeiter der Stadt über sechs Wochen an einem Schrittzählerwettbewerb teil.

An den Gesundheitstagen wurden den Mitarbeiter unterschiedliche Angebote gemacht. So fand zum Beispiel im März der „Tag des Rückens“ statt, im April der „Tag der gesunden Ernährung“.

Unter dem Motto „Weg mit dem Weihnachtsspeck“ begann im Januar ein Schrittzählerwettbewerb. Ziel war es, virtuell die 1.505 Kilometer lange Strecke von Grevenbroich über Peel on Maas und Auerbach nach Saint-Chamond zu bewältigen. Insgesamt nahmen rund 100 Mitarbeiter in 21 Teams teil und liefen innerhalb von sechs Wochen 32.798 Kilometer oder 45.901.200 Schritte.



Tolle Finisher-Quote

Wevelinghoven. Beim City-Run im Juni waren die Grevenbroicher Schulen wieder einmal mit Begeisterung dabei. In den vergangenen Tagen wurden die Pokale und Urkunden der Schulwertung durch Veranstaltungsleiter Dr. Bernd Juckel feierlich übergeben. In diesem Jahr landeten die Gebrüder-Grimm-Schule in Wevelinghoven und die Viktoriaschule in Neurath gemeinsam auf dem ersten Platz. Insgesamt 38 Prozent der Schüler hatten teilgenommen und das Ziel erreicht. Knapp dahinter belegte die KGS „St. Martin“ mit einer 35-prozentigen Finisherquote den dritten Platz. Für die Gebrüder-Grimm-Schule nahmen Rektorin Küpper-Feinweber und die Schülerinnen Emma Rohde und Charlotte Bernrath stellvertretend Urkunde und Pokal in Empfang.

Rommerskirchen lädt zum „Heimatpreis“ ein

Eckum. Die Gemeinde Rommerskirchen wird im Herbst den Heimatpreis vergeben. Ab sofort können Projekte eingereicht werden. Gesucht sind ehrenamtliche Aktionen und Beiträge, die den heimatischen Bezug in Rommerskirchen und die Verbindung der Menschen mit ihrer Gemeinde und den Ortsteilen stärken. Insgesamt werden 5.000 Euro in drei Preisabstufungen ausgelobt,

die vom Land Nordrhein-Westfalen gefördert werden. Bewerben können sich alle Bürger, Vereine und ehrenamtliche Initiativen. Die Bewerbungen müssen bis zum 30. Oktober per Post ins Rathaus oder per Mail an nicole.musiol@rommerskirchen.de gesandt werden. Die Projekte und Aktionen müssen bis zu diesem Zeitpunkt abgeschlossen sein.

Gelacht und geweint mit der Ausbilderin

Grevenbroich. Es war ein weiter Weg für Fatima Aloto bis zum erfolgreichen Abschluss ihrer Ausbildung als Kauffrau für Büromanagement. Und das „weit“ ist in ihrem Fall durchaus wörtlich gemeint: Im Alter von 14 Jahren floh sie mit ihrer Familie vor dem Krieg in Syrien und kam 2015 gemeinsam mit ihrer älteren Schwester über die Türkei nach Stuttgart. Durch persönliche Kontakte folgte dann 2018 der Umzug nach Neuss, wo ihr eine ehrenamtliche Flüchtlingshelferin den Kontakt zum Caritas-Verband vermittelte.



Sie sind stolz auf den erfolgreichen Ausbildungsabschluss von Fatima Aloto (Mitte): Ausbilderin Beate Katschke und Caritas-Vorstandsvorsitzender Marc Inderfurth. Foto: Caritas

Dort begann die damals 20-jährige eine so genannte „Einstiegsqualifizierung“. Keine einfache Zeit, erinnert sich Aloto, sie war alleine in einer fremden Stadt und hatte vor allem mit der neuen Sprache zu kämpfen. „Ich habe mich nicht getraut zu sagen, wenn ich etwas nicht verstanden habe.“ Das bemerkte auch ihre Ausbilderin bei der Caritas, Beate Katschke. Doch sie erkannte auch das große Potenzial der jungen Frau: „Sie wollte das wirklich, das hat man gemerkt.“ Sie nahm sich viel Zeit für Gespräche und suchte gemeinsam mit Aloto nach geeigneten Unterstützungsangeboten. Mit Erfolg:

Nur ein Jahr später begann Fatima Aloto ihre Ausbildung zur Kauffrau für Büromanagement. „Schon als Kind habe ich immer Büro gespielt“, erinnert sich Aloto schmunzelnd. „Die Ausbildung hat mir sehr gut gefallen und ich habe neben dem fachlichen Wissen auch Werte wie Verantwortung, Pünktlichkeit und Hilfsbereitschaft vermittelt bekommen.“ Dafür ist die junge Frau vor allem ihrer Ausbilderin Beate Katschke sehr dankbar. Aber auch ihr merkt man den Stolz auf den Erfolg ihres Schützlings an: „Sie wollte allen zeigen, was sie kann, und das ist ihr gelun-

gen.“ Der Weg war nicht immer einfach, erinnern sich beide: „Wir haben zusammen gelacht, aber auch manchmal geweint“. Umso zufriedener sind beide über den Abschluss und die Übernahme in die Festanstellung in der Finanzbuchhaltung. „Ich habe mir alles erarbeitet, nie aufgegeben und bin sehr glücklich bei der Caritas.“ Für die Zukunft wünscht sich Aloto, dass sie die viele Hilfe eines Tages zurückgeben kann. Gemeinsam mit Beate Katschke möchte Fatima Aloto ihre Geschichte irgendwann einmal aufschreiben und als Buch veröffentlichen. -ekG.

FREIE AUSWAHL

Über 5000 m² auf Lager. Wir können liefern!

SIE ENTSCHIEDEN!

Laminat oder Klick-Vinyl

grey

UVP des Herstellers € / m²: 25.39
PE-Dämmung unter Preis € / m²: 0.50
Fußleiste 4 cm, unter Preis € / lfm.: 2.60
Alles zusammen: 28.49
jetzt € / m²: 18.99 (einschließlich PE-Dämmung und Fußleiste)

Laminat
Port Eiche grey und nature, 8 mm, 32 Abriebklasse, Synchronpore, 4 V-Fuge

nature

UVP des Herstellers € / m²: 25.39
PE-Dämmung unter Preis € / m²: 0.50
Fußleiste 4 cm, unter Preis € / lfm.: 2.60
Alles zusammen: 28.49
jetzt € / m²: 18.99 (einschließlich PE-Dämmung und Fußleiste)

Laminat
Eiche Conneticut, Katalonia, Mardin, 8 mm, 32 Abriebklasse, Synchronpore oder strukturierte Oberfläche, 4 V-Fuge

Katalonia

UVP des Herstellers € / m²: 26.99
PE-Dämmung unter Preis € / m²: 0.50
Fußleiste 4 cm, unter Preis € / lfm.: 2.60
Alles zusammen: 30.09
jetzt € / m²: 21.99 (einschließlich PE-Dämmung und Fußleiste)

Laminat
Schlossleite natur und creme, 8 mm, 32 Abriebklasse, Synchronpore, 2 V-Fuge, strukturierte Oberfläche

Mardin

UVP des Herstellers € / m²: 26.99
PE-Dämmung unter Preis € / m²: 0.50
Fußleiste 4 cm, unter Preis € / lfm.: 2.60
Alles zusammen: 29.49
jetzt € / m²: 19.99 (einschließlich PE-Dämmung und Fußleiste)

Laminat in Fliesenoptik
in vielen modernen Farben, z.B. Fliesenstrich graphit, 8 mm, 32 Abriebklasse, Synchronpore, Größe ca. 30 x 60 cm, ideale Fliesengröße

Conneticut

UVP des Herstellers € / m²: 26.99
PE-Dämmung unter Preis € / m²: 0.50
Fußleiste 4 cm, unter Preis € / lfm.: 2.60
Alles zusammen: 29.49
jetzt € / m²: 19.99 (einschließlich PE-Dämmung und Fußleiste)

Laminat
Eiche Conneticut, Katalonia, Mardin, 8 mm, 32 Abriebklasse, Synchronpore oder strukturierte Oberfläche, 4 V-Fuge

XXL Breite

Vispy Eiche geölt

UVP des Herstellers: 53.90
Unser Hauspreis jetzt € / m²: 43.99

Klick-Vinyl
Langdielle 150 x 22 cm, 0,65 Nutzschrift, Feuchtraumeignung, Stuhlrolleneignung, leise durch integrierter Trittschalldämmung, Rutschfest durch Rutschhemmungsklasse R10, für den gesamten Objekt- und Wohnbereich geeignet

Tanne Antikweiß

UVP des Herstellers: 43.90
Unser Hauspreis jetzt € / m²: 36.99

Klick-Vinyl
121 x 17,2 cm 0,30 Nutzschrift, Feuchtraumeignung, Stuhlrolleneignung, leise durch integrierter Trittschalldämmung, Rutschfest durch Rutschhemmungsklasse R10, für den gesamten Objekt- und Wohnbereich geeignet

Salz Eiche

UVP des Herstellers: 53.99
Unser Hauspreis jetzt € / m²: 43.99

Klick-Vinyl
121 x 17,2 cm 0,65 Nutzschrift, Feuchtraumeignung, Stuhlrolleneignung, leise durch integrierter Trittschalldämmung, Rutschfest durch Rutschhemmungsklasse R10, für den gesamten Objekt- und Wohnbereich geeignet

Kastanie

UVP des Herstellers: 43.90
Unser Hauspreis jetzt € / m²: 36.99

Klick-Vinyl
121 x 17,2 cm 0,30 Nutzschrift, Feuchtraumeignung, Stuhlrolleneignung, leise durch integrierter Trittschalldämmung, Rutschfest durch Rutschhemmungsklasse R10, für den gesamten Objekt- und Wohnbereich geeignet

KLICK-VINYL UNSCHLAGBARE VORTEILE

STRAPAZIERFÄHIG

PFLERGELEICHT

SCHWERENTFLAMMBAR

ZIGARETTENGLUTFEST

UV-STABIL

AUS NATÜRLICHEN ROHSTOFFEN GEFERTIGT

FLECKEN-UNEMPFLINDLICH

GEEIGNET FÜR WARMWASSER-FUSSBODEN-HEIZUNG

KLICK-VINYL UNSCHLAGBARE VORTEILE

STRAPAZIERFÄHIG

PFLERGELEICHT

GERÄUSCHARM

FUSSWARM

GELENKSCHONEND

FEUCHTRAUMGEEIGNET

RUTSCHFEST

GEEIGNET FÜR WARMWASSER-FUSSBODEN-HEIZUNG

Die feine Adresse für Ihr Wohn(l)gefühl

DROSS

Wohnkultur GmbH

Dross Wohnkultur
Am Hammerwerk 35
41515 Grevenbroich
Tel: 02181-49717
www.dross-wohnkultur.de

Aufgrund der aktuellen Sicherheitsmaßnahmen findet sonntags kein Schautag statt.

ÜBER 100 PARKPLÄTZE DIREKT VOR DER TÜR!

Öffnungszeiten: Montag bis Freitag: 9 bis 18.00 Uhr und Samstag: 9 bis 16 Uhr

10700

Ihr Kleinanzeigenmarkt • Kurz & Fündig

Anzeigen aufgeben: ☎ 02131 404 101

info@erft-kurier.de

www.erft-kurier.de

Wohnmobile/ Wohnwagen

Wir kaufen Wohnmobile + Wohnwagen
03944-36160 • www.wm-aw.de FA

Fa. Koch aus Neuss kauft Wohnwagen und Wohnmobile (auch ohne Umweltplakette) gebührenfrei, auch sonntags: ☎ 0800/2005420

WOHNWAGEN - Stellplätze zu vermieten 0 21 81 / 16 15 97

Kfz-Kaufgesuche/ Ankauf

Auto für Export gesucht. Zahle Höchstpreise!
Kaufe alle KFZ: Diesel u. Benzin - auch mit allen Schäden - TÜV, km egal.
☎ 02131/1337264
WhatsApp: 0157/88835399

Ankauf Fa. FIEBIG, PKW + Schrott-PKW ☎ 02181/4924007 o. 0177/7226288

Ankauf v. PKW/LKW, auch mit Schaden ☎ 0177/7707076 u. 0201/85832725

Autoreifen

4 Sommerreifen neu, Continental Eco Contact 6, 215/60 R17H, VB 120,- € ☎ 0152/31884271

Ankauf/ Kaufgesuche

Alte Bestecke, Gemälde, Figuren, Glas, Porzellan, Spielzeug, Schmuck u. Silber, Soldatensachen, wie Orden u. Fotos, alte Möbel, moderne Möbel aus den 50er-80er Jahren, kompl. Nachlässe u. Wohnungsaufösungen kauft ☎ 02131/276880 Bernd Schmitz

Frau Sabrina Atsch kauft von Privat: Pelze, Zinn, Uhren, Münzen, Silbersteck, Bernstein, Porzellan, Kristall, Modeschmuck, Goldschmuck auch defekt, Teppiche, Kostenl. u. unverb. Beratung vor Ort. ☎ 0163/3606821

Kaufe Silberbesteck Zahle 300,- €, Münzen, Zinn, Schmuck, Zahngold, Uhren, Teppiche, Pelze, Porzellan, Bernstein, Nähmaschine, Korallen, Brosche uvm. Hausbesuche mit Mundschutz. Fa. Antonio Tabaczky ☎ 02131/5387007

Philipp Gomann sucht: Alte Möbel, ausgestopfte Tiere, Nähmasch., Teppiche, Silberbesteck, Porzellan, Schmuck, Küchen, Pelze, zahle 70% über Tageskurs für Gold, seriös u.fair. ☎ 02131/4740415 Kostenl. Abholung.

Suche Porzellan, Silber, Zinn, Armband u. Taschenuhren, Brockhaus, Klassik-LP's, Perserteppiche, Mode und Bernsteinschmuck, Kameras, Merano Rosenbach ☎ 0175/4242741

Antikkauf Janik Goman: Kaufe - Rares für Bares: Zinn, Porzellan, Nähkästchen, Puppen, Möbel, jegl. Schmuck ☎ 0163/7876955 u. 02166/8547654

Eisenbahn gesucht. Märklin, Trix, Fleischmann, LGB, Falter Auto-Rennbahn ☎ 0173/280 25 66

Kaufe von privat Abendgarderobe. Frau Maria Adler ☎ 0151/54160480

Angebote/Verkauf

Jagd und Sportwaffen An und Verkauf
Erledigung sämtlicher behördlicher Angelegenheiten.
Waffen Ropohl / Nieveler
☎ 02462/2065477 o. 0176/43577247
Mail: peter.ropohl@web.de

Trapezbleche, 1. Wahl & Sonderposten, Metalldächer aus eigener Produktion, TOP Preise, cm-genau.
Hoogeweg 55 in 47623 Kevelaer, jetzt 5% online Rabatt sichern - bundesweite Lieferung
www.dachbleche24.de, ☎ 02832/97737-0

Smoker Landmann m. Zubehör, neuwertig, 2 Kammern, Grillfläche 60x30 cm, aufklapp. Ablage, 100 €. Unikat Baumstamm-Tisch 3 Beine, H 80 cm, Ø 90 cm, dicke 11 cm, 135 €. Trimmer Kettler Golf, verstellb. Belastung, m. Tacho, 40 €. ☎ 0162/7090859

Ackerland, ca. 2 Morgen, in Kapellen zu verkaufen! ☎ 7602120 an den Verlag

Badenwannenaufsatz zur Dusche, aus Panzerglas, 75,-€, ☎ 02131/7539828

Regenfässer 1.100 l zu verkaufen. Anlieferung möglich. ☎ 0176/70967779

Rote und schwarze Johannisbeeren ☎ 02181/40283

Bekleidung

Schützenfest - Grenadier Cut / Frack Gr. 46,48,50,52 je € 90,- ☎ 02131-63782

Computer/Zubehör

Probleme mit dem PC? Dann rufen Sie AKUT - Die PC-Notaufnahme, kostenlos an: ☎ 0800/2436771, 0177/4368240 www.akut-online.de

Die gute Tat/ Geschenke

2-Sitzer Couch (Farbe Rot) mit Ottomanen (zum elektr. ausfahren) für den 25.07. an Selbstabholer zu verschenken. ☎ 02131/1760142

Ganzjahresreifen, 4 Stück, Goodyear Ultragrip, 195/65 R15, Profil 8 mm auf Stahlfelge montiert, an Selbstabholer zu verschenken. ☎ 0152/34714815

Umzugskartons (1x gebraucht) an Selbstabholer zu verschenken. ☎ 0152/28734509

Geschäftsempfehlungen

Sattlerin sucht Partner/in zwecks Anmietung eines Ladenlokals im Raum GV/NE. Kostenteilung. Gerne Kunstoder. anderes Handwerk. Stelle hochw. Lederwaren her. ☎ 02181/42729

Dirk Giesen, Malerwerkstätten Kapellen GV ☎ 02182 / 2397, FAX: 17148

In unserer heutigen Ausgabe und Teilen der Auflage liegen Prospekte folgender Firmen bei:



Handwerk

MALERARBEITEN
schnell-preiswert-sauber
info@kreativ-malerbetrieb.com
Telefon 0 21 61 / 83 64 73

Altbausanierung Fa. Wankum!
Feuchtes Mauerwerk, Schimmel, Beton- und Balkonsanierung, Fliesen- und Putzschäden - auch Kleingebäude.
☎ 02131/1785971 und 0157/53208722

Badewannen-Neubeschichtung, schnell, preiswert, ohne Fliesenschäden, auch für Duschtassen mit Garantie. Fa. Derichsweiler. ☎ 0221/25981779

Rollläden rauf - Rollläden runter: Elektr. Rollläden-Antriebe schon ab 98,- €
MKS Rolllädenbau ☎ 02181/4959482

Renovierung & Sanieren (Farbe + Fliesen + Trockenbau + Tapete + Laminat + Putz & Spachteln. ☎ 0163/2031173

Trocknen, Fliesen, De-/Montage und Abbrucharbeiten ☎ 0173/2834858

Haus/Garten

• Baumfällung - Heckenrückschnitte
• Naturstein-, Pflaster- und Plattenarbeiten
• Kaminholzverkauf
Dursj Gartenservice
Tel.: 01 79-1543333

FEUCHTIGKEITSISOLIERUNG BAUSANIERUNG
Pflasterarbeiten und Minibaggerarbeiten
Über 30 Jahre Erfahrung.
Fa. Dirk M. Esser 02166/602205
www.bausanierung-esser.de

Kellerisolierung Kanalsanierung
Plattierungs- + Verbundsteinarbeiten
Elektronik- & Infrastruktur
60 Jahre Pallakies Bau.
☎ NE 51 44 31 oder 54 72 32

Kellerisolierung Bausanierung
Fa. Mike Groß • 02182/3796

Gartenarbeiten aller Art, Barrierefreie/pflegeleichte Gestaltung, Rückschnitte, Bäume, Kunstrasen, Natursteine, Pflasterarbeiten, Zäune, Teiche, Mähroboter, Festpreise. ☎ 02133/535621

Tiermarkt

FUTTER FUNDGRUBE
Wir machen Haustiere glücklich
Alles für Ihr Haustier:
„BARF“ Produkte
Hundesportartikel
Nahrungsergänzungen
Trockenfleisch uvm.
www.futter-fundgrube.de
Unser großer Fachmarkt auf 850qm:
Rudolf-Diesel-Str.1b, 41516 Grevenbroich

Stallkatzen, scheu, kastriert, geimpft, gechipt suchen Hof zum Mäuse fangen. Keine Wohnungshaltung. ☎ ab 18 Uhr 01575/7949234

BKH-Babys, abgabebereit, FP 450 €, ohne Papiere u. Impfung, nur bei ernsthaftem Interesse. ☎ 0172/5691497

Goldfische in Grevenbroich-Neurath abzugeben. ☎ 02181/495840 ggf. AB

Unterricht

Professioneller Unterricht für Klavier u. Keyboard. ☎ 02182/60417

Entlaufen/Zugeflogen

Katze vermisst oder zugeflogen?
www.neusser-katzensuche.de

Verschiedenes

Wichtig für Auftraggeber von gewerblichen Anzeigen
Nach den Regeln des lautereren Wettbewerbs ist es erforderlich, dass bei gewerblichen Anzeigen klar und deutlich aus dem Text der gewerbliche Charakter des Angebotes hervorgeht.
Dies kann geschehen durch Angabe der Branche z. B. Autohandel, Makler, Teppichhandel etc., oder des vollständigen Firmennamens.
In Ihrem eigenen Interesse bitten wir Sie, dies bei der Abfassung Ihrer Anzeigentexte zu berücksichtigen.

Ihr persönlicher Gärtner für folgende Leistungen: Hecken- und Baumschnitt, Rasenmähen und Vertikutieren, Rollrasen, Zaunbau. Kostenlose Beratung u. unverbindliche Angebote Cigerli Service ☎ 0173/4629593

Gärtner schneidet Ihre Hecken, Anlagengpflege, Rollrasen u. Steine verlegen u.v.m., gut u. günstig.
Firma Greenlim, ☎ 0173/7373739

Suche Fensterreiniger für ca. 25 m² Terrassenüberdachung in Uedesheim. Kann großteils vom Flachdach erledigt werden. ☎ 02131/39430

GARTENARBEITEN aller Art erledigt gut und preiswert, Fa. Pajaziti ☎ 02181/758587 o. 0173/2512531

Bäume fällen, Baggerarbeiten, Pflasterarbeiten, ARDA Gartenbau ☎ 0157 / 8 48 55 749

Rollläden-Reparaturservice + elektr. Antriebe, Markisen-Sonnenschutzanl., MKS Rolllädenbau ☎ 02181/4959482

www.hausmeister-wankum.de

Haushaltsauflösung

Die ENGEL Entrümpelungen
Entrümpelungen und Haushaltsauflösungen
www.die-engel-entruempelungen.de
☎ 02131 / 4741459

Entrümpelungen und Haushaltsauflösungen sehr günstig! Evtl. sogar kostenlos! 01577/9870413

Hobby/Sport/Fitness

Motorradfahrer 50+ für gelegentliche Ausflüge aus dem Raum Neuss gesucht. ☎ 0173/2975532

Gesundheit/Kosmetik

Kribbeln, Brennen, taube Füße?
Beratungstag (auch telefonisch möglich) zum Thema Polyneuropathie am Mittwoch, dem 20.07.2022. Vereinbaren Sie jetzt Ihren persönlichen Beratungstermin.
Schoß Apotheke
Apotheker Björn Lohmann
Lindenstr. 37, 50181 Bedburg
Telefon: 0 22 72 - 16 44

Möbel/Hausrat

Antiker Herrenschrank Eiche massiv, Länge 3,16 m, Tiefe 50 cm, Höhe 1,62 m, VB 350,- €, elektr. Nähmaschine, Anker Gloria, VB 90 € ☎ 02181/45164

Qualifizierte Senioren Betreuerin begleitet Sie zum Arzt, Friseur, Einkäufen etc, unterstützt im Alltag /Freizeit. Tel. 01522/4339540

Werkzeugverleih

Suche CNC Maschinen, sowie Betriebs- und Maschinenparkauflösungen. ☎ 0711/55342658 - 0176/55454505

Bekanntschaffen

Junge, kulturelle Dame aus Mode/ Gesundheitsbr. möchte solvente, nette Person bis 90 begleiten/betreuen. Termin unter ☎ 0163/7799603

Für Ihn

Petra 69 J., (beruflich habe ich über 40 Jahre im Krankenhaus gearbeitet), bin sehr gutaussehend, wohne ganz allein, fühle mich sehr einsam, suche ü. pv ernsthaft e. lieben Mann bis 80 J., wenn Sie mich brauchen, würde ich Sie gerne mal mit meinem Auto besuchen, damit wir alles andere in Ruhe besprechen können. Tel. 0157 - 75069425

Regina, 78 J., seit einem Jahr Witwe, bin e. einfache, aber sehr hübsche Frau, koche gem u. gut, bin fleißig in Haus u. Garten. Welcher Mann, möchte in dieser schwierigen Zeit auch nicht mehr länger alleine sein? Wäre umzugsbereit u. habe eig. Auto. Bitte rufen Sie heute noch an pv Tel. 0151 - 20593017

Ich bin Lisa, 73 J., Witwe. Ich habe eine frauliche Figur mit schöner Oberweite, blondes Haar, hübsches Gesicht, bin warmherzig, humorvoll und zärtlich. In Ostpreußen geboren, lebe ich seit 18 J. hier. Ich bin ein Kranken- schwester, fahre Auto und da ich keine Kinder habe, würde ich bei Zuneigung auch zu einem Mann ziehen. Bitte rufen Sie an, ich möchte Sie gerne mit meiner Liebe und Kochkunst glücklich machen. ☎ 0173/5662767 Die Chance

Stellenangebote

caritas

Der Caritas MahlzeitenService hat zum Ziel, einen Teil der häuslichen Versorgung von alleinstehenden, behinderten, älteren und erkrankten Menschen sicher zu stellen. Zur Unterstützung unseres Teams suchen wir ab August 2022 mehrere

Fahrerinnen/Fahrer (m/w/d) im MahlzeitenService Dormagen/Grevenbroich in Teilzeit (15 Wochenstunden)

Ausführliche Informationen und das Onlinebewerbungsformular finden Sie unter www.caritas-neuss.de in der Rubrik „Stellenangebote“.

Telefonisch steht Ihnen die Leiterin des Caritas MahlzeitenServices, Jutta Mintel, unter 02133/2500-555 für Auskünfte gerne zur Verfügung.

Caritas MahlzeitenService Unter den Hecken 44 41539 Dormagen

Margit, 74 J., gepflegt, mit schöner weibl. Figur. Seit ich verwitwet bin, fühle ich mich sehr einsam. Die Zeit heilt längst nicht alle Wunden, aber dennoch bin ich jetzt wieder bereit, in die Zukunft zu blicken. Gerne können wir uns verabreden oder ich komme Sie mit meinem Auto besuchen. Kostenloser Anruf, Pd-Seniorenglück Tel. 0800-7774050

Carola, 69 J., verw., mit schöner vollbus. Figur u. Sonne im Herzen. Bin eine sparsame u. gutmütige Frau, koche herzhaf, halte den Haushalt in Schuss u. abends würde ich gerne mit Ihnen zus. fernsehen. Es bedrückt mich so sehr alleine zu sein, deshalb hoffe ich, ein ebenso einsamer Mann ruf' ü. pv an. Tel. 0176-56848299

Gerlinde, 64 J., bescheidene u. sparsame Witwe, mit jugendl. Figur. Bin eine tüchtige, ordentl. Frau u. die Hausarbeit liegt mir im Blut. Mein Herz ruft noch einmal nach einem lieben Mann, den es nicht stört, dass ich so gerne koche u. umsorge. Ruf gleich ü. pv an u. gib unserem Glück eine Chance. Tel. 0176-34498406

Für Sie

Für Dich: Biete der gerne älteren Sie eine kostenlose, wohltuende, zärtliche Entspannungsmassage. Genieße es einfach und lass Dich einmal verwöhnen. Trau Dich ☎ 0157/31 63 18 19

Sie sucht Ihn

Sie, 63 J., sucht einen neuen Lebensgefährten. Jemanden mit Humor und Charakter, zum Telefonieren und Kennenlernen, spätere Treffen nicht ausgeschlossen ☎ 0160/4452284, Bitte Handy-Nr. laut auf Mailbox sprechen

Er sucht Ihn

Schlanker 60er, 180 cm, sucht schlankere Ihn, gerne Bi, ab 60 Jahre, Zuschriften ☎ 7602119 a. den Verlag

ALLES im Blick

Notdienste | Notrufzentralen
Apotheken-Notdienste vom 09.07. bis 15.07.2022

Notrufnummern
Polizei Tel. 110
Ausführliche Informationen unter www.polizei.nrw.de/neuss

Feuerwehr Tel. 112
Rettungsdienst / Notarzt Tel. 112
(jederzeit erreichbar)

Krankentransport Tel. 19222

Notfallpraxis für Grevenbroich, Jüchen u. Rommerskirchen: Von-Werth-Str.5 • 41515 Grevenbroich

Praxiszeiten:
Montag, Dienstag, Donnerstag 18.00 - 22.00 Uhr
Mittwoch, Freitag 14.00 - 21.00 Uhr
Samstag, Sonntag, Feiertag 8.00 - 21.00 Uhr
Rosen- und Schützenfestmontag (GV-Mitte) 8.00 - 21.00 Uhr

Apotheken-Notdienste

Samstag, 9. Juli 2022
Schloß-Apotheke, Lindenstr. 37, 50181 Bedburg, 02272/1644
MAXMO Apotheke Grevenbroich-Neukirchen, Am Bahndamm 2, 41516 Grevenbroich, 021 82/8 80 80
Adler Apotheke Jüchen, Markt 27, 41363 Jüchen, 021 65/12 08
Sonntag, 10. Juli 2022
Adler-Apotheke, Graf-Salm-Str. 10, 50181 Bedburg, 02272/21 14
Rosen-Apotheke, Ziegeleistr. 23, 41516 Grevenbroich (Kapellen/Erft), 021 82/82 52 03
Montag, 11. Juli 2022
Dominikaner-Apotheke, Zaubstr. 46, 50181 Bedburg (Kirchhertern), 02463/57 89
Elsbach-Apotheke, Am Hammerwerk 22, 41515 Grevenbroich (Eisen), 021 81/3434
Dienstag, 12. Juli 2022
Rathaus-Apotheke, Poststr. 94, 41516 Grevenbroich (Wevelinghoven), 021 81/71500
Mittwoch, 13. Juli 2022
Post-Apotheke, Auf dem Wiler 30, 41517 Grevenbroich (Gustorf), 021 81/7051 30
Donnerstag, 14. Juli 2022
MAXMO Apotheke Grevenbroich-Kapellen, Am Rübenacker 14, 41516, Grevenbroich, 021 82/88 62 40
Freitag, 15. Juli 2022
Barbara-Apotheke, Auf dem Leuchtenberg 44, 41517 Grevenbroich (Frimmersdorf), 021 81/8 06 08

Fahrräder

Fischer Damen ebike 28 Zoll, 44 Rahmen Grün, Mittelmotor Scheibenbr., 2Jahre jung, nur für Selbstabholer, 990,00€, ☎ 0162/7459566

Ferien/Fahrten/ Reisen

Wandern in der Vulkaneifel/Manderscheid! Ferienhaus bis 4 Personen. 80,- € pro Nacht. Info über WhatsApp ☎ 0162/8173433

Flohmarkt

Haushaltsauflösung: 16. Juli 2022 10:00 - 14:00 Uhr, Grevenbroich-Neuhausen, Cyriakusplatz 7, Geschirr, Möbel,Teppiche

Wegen Haushaltsauflösung viele Kartons Hausrat preiswert abzugeben, z.B. für Tröddler. Termin u. Info unter ☎ 02137/6990 in NE-Allerheiligen

Flohmarkt Gesuche

Wer verschenkt gutenhaltenen Trödel f. private Katzenhilfe ☎ 0202/784682

Foto/TV/HiFi

Super8-Film auf DVD ☎ 02842/9034949

Betreuung

Erfahrener Pfleger (14 Jahre Berufserfahrung) sucht Stellung 24/7 im Privathaushalt. ☎ 0177/8469622

Stellenangebote

allgemein

Deine Chance

ZUM BERUFLICHEN EINSTIEG IN DIE MEDIEN!

Du bist eine offene, kommunikative Persönlichkeit? Die Arbeit mit Menschen macht Dir Spaß? Du bist erfolgshungrig und willst Dich weiterentwickeln?

Als Junior - Medienberater/ Print & Online (m/w/d)

machen wir Dich fit für ein spannendes Berufsfeld mit guten Verdienstmöglichkeiten...

Haben wir Dein Interesse geweckt?

Dann sende Deine aussagefähigen Bewerbungsunterlagen per Mail an jana.schubert@stadt-kurier.de

Kurier Verlag GmbH, Moselstraße 14, 41464 Neuss

STADT-KURIER EXTRA-TIPP ERFIT-KURIER TOP-KURIER



Starke Köpfe gesucht

Gestalte deine Zukunft in der innovativen Druckluftindustrie.

Wollen Sie diese Geschichte mit uns weiterschreiben und Teil dieses innovativen und international agierenden Familienunternehmens werden?

Zur Verstärkung unseres Teams suchen wir Sie (m/w/d) für unseren Standort in Neuss:

- » Gebäudetechniker » Mechatroniker
» Produktmanager » Projekttechniker
» Sachbearbeiter Service » Einsatzplaner Service
» Technischer Redakteur » Kaufm. Azubis 2023
» Techn.-Gew. Azubis 2023

Haben wir Ihr Interesse geweckt?

Dann schauen Sie sich unsere Stellenausschreibungen auf unserer Homepage an und bewerben sich über das jeweilige Online-Formular.



Printlaborxxl GmbH

Industriest. 6

41516 Grevenbroich

T 0 21 82/8 71 33 51

www.printlaborxxl.de

service@printlaborxxl.de

Werde Teil unseres Teams!

Student/Schüler (m/w/d) zur festen Aushilfe auf Minijob-Basis für Verpackung

Produktionsmitarbeiter (m/w/d) Teilzeit für digitale Druckmedien

Studentische Hilfskraft/Werkstudent (m/w/d) für E-Commerce

MfAs (m/w/d) für Labor oder Empfang in neuem Hausarztzentrum Neuss...

Wir suchen Küchen- und Hauswirtschaftshelfer (m/w/d) für Lottostellplatz...

Berufskraftfahrer CE/95 (m/w/d) für Sattelkipper, Absetzcontainer oder Radlader gesucht!

Freundliches Verkaufspersonal (m/w/d) für Lottostellplatz...



Wir suchen: Pflegefachkraft (m/w/d) im Nachtdienst Teilzeit (50 %)

- Pflegehilfskraft LG1/LG2 (m/w/d) Ambulante Pflege
Servicekraft im Restaurant (m/w/d)
Betreuungsassistent/in (m/w/d)
Reinigungskraft (m/w/d) Teilzeit (50 %)
Flexible Arbeitszeiten

Wir freuen uns Sie kennenzulernen. Elektronisch geht's am schnellsten. Nutzen Sie die Online Bewerbung unter: rommerskirchen@senioren-park.de

Senioren-Park carpe diem Venloer Straße 20 41569 Rommerskirchen



Wir stellen ein: Mitarbeiter (m/w/d) in VZ, TZ, Aushilfe für Gebäudereinigung u. Sicherheitsdienst im Raum Dormagen u. GV.

Gastronomiestellen

Ab sofort suchen wir zur Verstärkung unseres Teams der Rittergut Wäldersbach Gastronomie in MG-Wanlo flexible und zuverlässige Servicekräfte...

Wir suchen Gastro-Servicehilfen (m/w/d), 1-2 x p. Woche, 4-6 Std., Näheres 0151 15614740

Hauspersonal/Putzhilfe

Für Privathaus NE-Schlierhorn, deutschsprachige Putzhilfe 3-4 Std./Woche (Samstag, 15€/Std), 02137/9368875

Haushilfsfirma nach GV-Neukirchen, 3-4 Std. pro Woche gesucht, guter Lohn, kann auch geholt werden, 0171/8358470

Polin sucht Putzstelle im Raum Kaarst, 0177-9359286

Unternehmer, 53 J. sucht nette Haushaltskraft (Putzen, Bügeln, Fenster, 16 €/Std.) für gepflegtes Haus, 185 m²...

Haushaltshilfe/Reinigungskraft, vormittags in Grevenbroich für 2 Pers.-Haushalt mit Hund gesucht. Täglich 2-4 Std., Mo. - Fr. (flexibel eintellbar), 02181/17771

Putzhilfe, deutschspr., für Privathaus-halt mit Hund und Katze, nach Kornschenbroich gesucht, 4 Std./Woche als Minijob, 0171/8523695

Suche Dame oder Herrn mit PKW zum Einkaufen und Hilfe im Haushalt. Zahl. 15,- €/Std., Pflegeausbildung-Zertifikat erforderlich, 02131/366061

Zuverlässige, deutschspr. Putzhilfe 4 Std./Wo., (2-Personen-Haushalt), nach Rommerskirchen- Evinghoven gesucht. 0151/46238465

Putzhilfe mit Deutschkenntn. nach Gohr für 1 x wtl. 3 Std. vormittags ges. 02182/7433

Teilzeit/Nebenbeschäftigung

Aushilfe (m/w/d) in Festeinstellung, gerne auch Rentner/-in für: 1. Anlagenpflege 2. Reinigungsarbeiten (Parkplätze) 3. Garten- und Landschaftsbau Führerschein vorausgesetzt! Gartenbau-Express 02181/16 1597 oder 0160/606 1052

Steuerbüro D'dorf - NE/Süd sucht Mitarbeiter (m/w/d) 10-20 Std./Woche für eigenständige Mandantenbetreuung... r.mitzko@steuerberatung-mitzko.de

Frieseur/in (m/w/d) für 3 halbe Tage, Mittwoch bis Freitag, 9 - 12 Uhr, in GV und Jüchen gesucht, AP Carmen Didszun: 01753 / 935 59 62

Parkplatzmanager (m/w/d) deutschsprachig, gesucht in NE-Jagenbergstr., AZ Mo.-Sa. 13:30-19:30 Uhr, SCL Gebäudereinigung 02334/442926

LUST AUF EIN FSJ ODER BFD?

Sie haben Ihren Schulabschluss in der Tasche und möchten sich beruflich orientieren? Sie interessieren sich für die Arbeit mit Kindern und Jugendlichen?

Dann ist ein Freiwilliges Soziales Jahr (FSJ, bis 27 Jahren möglich) oder der Bundesfreiwilligendienst (BFD, ohne Altersbeschränkung) in unserer Jugendhilfe-einrichtung genau das Richtige für Sie!

Denn bei einem FSJ/BFD erhalten Sie umfassende Einblicke in die Heimerziehung und unterstützen aktiv die Arbeit/Fahrdienstleistungen unserer Pädagog*innen in der Wohngruppe „Papagayo“ oder in der Tagesgruppe „Flickflack“ in Grevenbroich.

Interessiert? Dann freuen wir uns auf Ihre Bewerbung. Noch Fragen? Herr Abrahamczik informiert Sie gerne ausführlich montags bis freitags von 9-16 Uhr unter 02181/24750 oder Sie schauen auf www.haus-st-stephanus.de

Haus St. Stephanus Rheydter Str. 209 41515 Grevenbroich



SIE sucht

Nadine, 41 J., blonde Engel, super süß, lange Haare, Bikini-Figur, sie ist ein sehr fröhlicher Mensch...

Sabrina, 45 J., Kaufrfrau, unheimlich lieb + anschlussfähig, gut aussehend, mit Sonne im Herzen...

Saskia, 47 J., Erzieherin, total lieb, top Figur, kinderlieb und treu. Ich liebe unheimlich gerne, mag Musik, Kunst, tanze gerne...

Anke, 51 J., Fachangestellte, spontan, einfühlsam, humorvoll, sie mag Reisen, Musicals, Theater, Kino...

Anna, 53 J., Polizistin, sehr hübsch, schlanke Figur, sie ist sportlich, mag Reisen, Filme, Musik...

Ulrike, 55 J., Vers.-fachwirtin, eine aparte, schlanke Frau mit warmer Herz und einer absolut positiven Ausstrahlung...

Kathrin, 58 J., Krankenschwester, unendlich liebevoll + zärtlich, gepflegt. Leben ist schön - Alleinsein ist nicht so schön...

Carina, 59 J., Seniorin, liebevoll + feminin, fürsorglich, ein richtiger Harmoniemensch. Leider bin ich schon verwitwet - und ich muss sagen, die Einsamkeit fällt mir nicht leicht...

Susanne, 62 J., Geschäftsfrau, gut aussehende Witwe, flott, schlanke Figur, humorvoll, ausgeglichen...

Andrea, 64 J., Architektin, Witwe mit netter, jugendlicher Ausstrahlung, feinfühlig und sensibel...

Iris, 65 J., hübsche Witwe, eine nette, liebevolle Frau, sehr positiv denkend, bei Sympathie umzugsbereit...

Ulrike, 67 J., Dr. Ärztin, sehr apart, lange Haare, mit Herz + Verstand, unkompliziert, gründerlich, humorvoll...

Sonja, 71 J., Altenpflegerin mit Herz, fröhlich, liebenswert, sympathische Ausstrahlung...

Monika, 73 J., Bankkauffrau i.R., charmanter Witwe mit ganz viel Herzenerwärme, schlanke Figur...

Gudrun, Akademikerin, Mitte 70, eine sehr sympathische Witwe mit Herz, Verstand und Humor...

Christian, 62 J., Dipl.-Ingenieur, gut aussehend, 1,89 m, wärmherzig, ausgeglichen...

ER sucht

Daniel, 51 J., selbst. Bauingenieur, ausgesprochen sympathisch, 1,82 m, sportlich (wandern, Triathlon)...

Robert, 58 J., Handwerksmeister, junger Witwer, treu, gefühlvoll, er reist, tanzt und reitet gerne...

Jan, 60 J., junger Witwer, ein sehr angenehmer, ausgeglichener und offener Herziger Mann...

Paul, fröhlicher Handwerksmeister, Mitte 80, 1,78 m, lieber Witwer, aufmerksamer, er reist gerne...

Liebe und Bekanntschaft



Reinhold, 64 J., Elektriker, wärmerherzig, feinfühler Witwer, schlank, angenehme Wesensart...

Michael, 68 J., Betriebswirt i.R., sehr angenehme, höfliche Art, sportlich (Ski), Hand auf Herz...

Arno, 70 J., charmanter Pensionär, wirklich liebenswert, 1,84 m, lustige Art, musikalisch, reisebegeistert...

Lothar, 75 J., Gärtnermeister, ein wirklich netter, lieber Mann, gepflegt, liebenswerte, ausgeglichene Art...

Wilhelm, 77 J., netter, treuer Witwer, ein sympathischer Mann mit einem riesengroßen Herzen, motorisiert...

Peter, 79 J., Dr. Kavaler der alten Schule, Witwer mit Niveau und Herzenswärme, gepflegt, sportlich (Ski, Tennis)...

Heinz, 83 J., Personalchef i.R., Witwer, ausgeglichen, optimistisch, NR, vielseitig interessiert...

Paul, fröhlicher Handwerksmeister, Mitte 80, 1,78 m, lieber Witwer, aufmerksam, er reist gerne...

Teilzeit/Nebenbeschäftigung

Servicekraft (m/w/d) für Speisegaststätte zur Aushilfe in GV-Neuenhausen gesucht, zuverlässig, freundlich, gerne Studentin, ☎ 02181/3985 ab 16 Uhr

Fahrer/in mit PKW, privat gesucht für gelegentl. Fahrten ab D'dorf, Preis VB ☎ 0177/4438455

Stellengesuche

Suche Arbeit im Bereich Innen/Außen-Verputz- Renovierungsarbeiten, Dämmen, Fassaden. ☎ 0157/59194084

Zuverlässige Dachdecker sowie Elektriker und Gärtner suchen Arbeit. ☎ 0179/4239361

Dachdecker sowie Zimmermann sucht Arbeit. ☎ 0177/8067071

Gartenarbeit: Ich mache Ihren Garten schön + sauber! ☎ 0157/30032219

Gartenarbeiten aller Art. ☎ 0178/5525599

Gärtner sucht Arbeit von privat. ☎ 0157/33459136

Gärtner übernimmt jede Art von Gartenarbeit. ☎ 0157/35305901

Zuverlässige Polin sucht Putzstelle in NE, Kaarst od. GV ☎ 02131/3132084

Maler/Lackierer (Frührentner) su. Arbeit ☎ 0152/28493477 o. 02131/25164

Immobilien

Angebote

Abkürzungsverzeichnis

der Pflichtangaben nach § 16a EnEV bei Immobilienanzeigen.

Gemäß der Energiesparverordnung EnEV 2014 vom 1.5.2014 wird die Angabe bestimmter Energiemerkmale in Zeitungsinserat Pflicht, vorausgesetzt zum Zeitpunkt der Insertion liegt ein gültiger Energieausweis vor.

Die nachfolgenden Abkürzungen können verwendet werden:

1. Die Art des Energieausweises

a. Verbrauchsausweis = V

b. Bedarfsausweis = B

2. Der Energiebedarfs- oder Energieverbrauchswert aus der Skala des Energieausweises

in kWh/(m²a) z.B. = 260,65 kWh

3. Der wesentliche Energieträger

a. Koks, Braunkohle, Steinkohle = Ko

b. Erdgas, Flüssiggas = Gas

c. Heizöl = Öl

d. Fernwärme aus Heizwerk usw. = FW

e. Brennholz, Holzpellets usw. = Hz

f. Elektrische Energie (auch Wärmepumpe), Strommix = E

4. Baujahr des Wohngebäudes

Bj. z.B. Bj. 1980

5. Energieeffizienzklasse des Wohngebäudes bei ab 1. Mai 2014 erstellten Energieausweisen

A+ bis H, z.B. Kl. B

Anwendungsbeispiel:

Verbrauchsausweis, 123 kWh/(m²a),

Erdgas, Baujahr 1970, Energieeffizienzklasse B

= mögliche Abkürzung: V, 123 kWh,

Gas, Bj. 1970, B.

-Anzeigenleitung-

Häuser

NE-Gnadental, RMH ca. 95 m², 3 Zi., Küche, Diele, 2x Bad, Terrasse, Garten, Keller, Dachboden, zu verkaufen. KP 420.000 €. ☎ 02131/4080508

NE-Gnadental, RMH ca. 95 m², 3 Zi., Küche, Diele, 2x Bad, Terrasse, Garten, Keller, Dachboden, zu verkaufen. KP 420.000 €. ☎ 02131/4080508

NE-Gnadental, RMH ca. 95 m², 3 Zi., Küche, Diele, 2x Bad, Terrasse, Garten, Keller, Dachboden, zu verkaufen. KP 420.000 €. ☎ 02131/4080508

NE-Gnadental, RMH ca. 95 m², 3 Zi., Küche, Diele, 2x Bad, Terrasse, Garten, Keller, Dachboden, zu verkaufen. KP 420.000 €. ☎ 02131/4080508

NE-Gnadental, RMH ca. 95 m², 3 Zi., Küche, Diele, 2x Bad, Terrasse, Garten, Keller, Dachboden, zu verkaufen. KP 420.000 €. ☎ 02131/4080508

NE-Gnadental, RMH ca. 95 m², 3 Zi., Küche, Diele, 2x Bad, Terrasse, Garten, Keller, Dachboden, zu verkaufen. KP 420.000 €. ☎ 02131/4080508

NE-Gnadental, RMH ca. 95 m², 3 Zi., Küche, Diele, 2x Bad, Terrasse, Garten, Keller, Dachboden, zu verkaufen. KP 420.000 €. ☎ 02131/4080508

NE-Gnadental, RMH ca. 95 m², 3 Zi., Küche, Diele, 2x Bad, Terrasse, Garten, Keller, Dachboden, zu verkaufen. KP 420.000 €. ☎ 02131/4080508

NE-Gnadental, RMH ca. 95 m², 3 Zi., Küche, Diele, 2x Bad, Terrasse, Garten, Keller, Dachboden, zu verkaufen. KP 420.000 €. ☎ 02131/4080508

NE-Gnadental, RMH ca. 95 m², 3 Zi., Küche, Diele, 2x Bad, Terrasse, Garten, Keller, Dachboden, zu verkaufen. KP 420.000 €. ☎ 02131/4080508

NE-Gnadental, RMH ca. 95 m², 3 Zi., Küche, Diele, 2x Bad, Terrasse, Garten, Keller, Dachboden, zu verkaufen. KP 420.000 €. ☎ 02131/4080508

NE-Gnadental, RMH ca. 95 m², 3 Zi., Küche, Diele, 2x Bad, Terrasse, Garten, Keller, Dachboden, zu verkaufen. KP 420.000 €. ☎ 02131/4080508

NE-Gnadental, RMH ca. 95 m², 3 Zi., Küche, Diele, 2x Bad, Terrasse, Garten, Keller, Dachboden, zu verkaufen. KP 420.000 €. ☎ 02131/4080508

NE-Gnadental, RMH ca. 95 m², 3 Zi., Küche, Diele, 2x Bad, Terrasse, Garten, Keller, Dachboden, zu verkaufen. KP 420.000 €. ☎ 02131/4080508

NE-Gnadental, RMH ca. 95 m², 3 Zi., Küche, Diele, 2x Bad, Terrasse, Garten, Keller, Dachboden, zu verkaufen. KP 420.000 €. ☎ 02131/4080508

NE-Gnadental, RMH ca. 95 m², 3 Zi., Küche, Diele, 2x Bad, Terrasse, Garten, Keller, Dachboden, zu verkaufen. KP 420.000 €. ☎ 02131/4080508

NE-Gnadental, RMH ca. 95 m², 3 Zi., Küche, Diele, 2x Bad, Terrasse, Garten, Keller, Dachboden, zu verkaufen. KP 420.000 €. ☎ 02131/4080508

NE-Gnadental, RMH ca. 95 m², 3 Zi., Küche, Diele, 2x Bad, Terrasse, Garten, Keller, Dachboden, zu verkaufen. KP 420.000 €. ☎ 02131/4080508

NE-Gnadental, RMH ca. 95 m², 3 Zi., Küche, Diele, 2x Bad, Terrasse, Garten, Keller, Dachboden, zu verkaufen. KP 420.000 €. ☎ 02131/4080508

NE-Gnadental, RMH ca. 95 m², 3 Zi., Küche, Diele, 2x Bad, Terrasse, Garten, Keller, Dachboden, zu verkaufen. KP 420.000 €. ☎ 02131/4080508

NE-Gnadental, RMH ca. 95 m², 3 Zi., Küche, Diele, 2x Bad, Terrasse, Garten, Keller, Dachboden, zu verkaufen. KP 420.000 €. ☎ 02131/4080508

NE-Gnadental, RMH ca. 95 m², 3 Zi., Küche, Diele, 2x Bad, Terrasse, Garten, Keller, Dachboden, zu verkaufen. KP 420.000 €. ☎ 02131/4080508

NE-Gnadental, RMH ca. 95 m², 3 Zi., Küche, Diele, 2x Bad, Terrasse, Garten, Keller, Dachboden, zu verkaufen. KP 420.000 €. ☎ 02131/4080508

NE-Gnadental, RMH ca. 95 m², 3 Zi., Küche, Diele, 2x Bad, Terrasse, Garten, Keller, Dachboden, zu verkaufen. KP 420.000 €. ☎ 02131/4080508

NE-Gnadental, RMH ca. 95 m², 3 Zi., Küche, Diele, 2x Bad, Terrasse, Garten, Keller, Dachboden, zu verkaufen. KP 420.000 €. ☎ 02131/4080508

NE-Gnadental, RMH ca. 95 m², 3 Zi., Küche, Diele, 2x Bad, Terrasse, Garten, Keller, Dachboden, zu verkaufen. KP 420.000 €. ☎ 02131/4080508

NE-Gnadental, RMH ca. 95 m², 3 Zi., Küche, Diele, 2x Bad, Terrasse, Garten, Keller, Dachboden, zu verkaufen. KP 420.000 €. ☎ 02131/4080508

Für meine vorgemerkten Kaufinteressenten suche ich Einfamilienhäuser, Villen, Mehrfamilienhäuser und Eigentumswohnungen. Ich berate Sie gerne! Mobil: 0172 / 908 46 60 www.birgit-koch-immobilien.de

Sie wollen verkaufen! Wir suchen in Grevenbroich und Umgebung EFH, Wohn- und Geschäftshäuser und Grundstücke in jeder Größe. In eiligen Fällen schneller Selbstverkauf. **Kames Immobilien UG 02181-68669**

Stefan Günster Immobilien Tel.: 02181 / 7044240 www.immo-guenster.de

Ein- oder Mehrfamilienhaus von privat gesucht, auch sanierungs- oder renovierungsbedürftig. ☎ 0171/9301018

Privatmann sucht in Düsseldorf u. Umgebung MFH, alternativ. Gewerbeimmobilie. ☎ 0151/24131407

Handwerker sucht Haus von privat. ☎ 02137-9359761

Kaufe Wohnung oder Mehrfamilienhaus von privat. ☎ 0179-9023313

Suche MFH v. privat ☎ 0211/90997911

Privat: Suche 3 oder 4-Zimmer-Eigentumswohnung ☎ 02137-9359752

Suche Eigentumswohnung von privat. ☎ 02137-9359762

Suche privat Mehrfamilienhaus zum Kauf ☎ 0151/53992611

Mietangebote Häuser

Vermiete EFH in Kapellen, ruhige Lage, ab 08/22, 950 € + NK, Zuschriften unter ☎ 7602118 an den Verlag

1-Zi.-Wohnungen/ Apartments**Umzüge Schlösser**

zuverlässig - preiswert

1a Küchenmontage - Fachpersonal

Außenaufzug

Tel. 021 31/885 4333

Kostenloses Festpreis-Angebot

NE-Dreikönigenv., App., KDB, neu renov., 30 m², ruhige Wohnlage, ab sofort, KM 300,- € + NK ca. 150,- € + 2 MM Kaut., EA vorh., Zuschriften unter ☎ 7602121 an den Verlag.

NE-Dreikönigenv., App., KDB, neu renov., 30 m², ruhige Wohnlage, ab sofort, KM 300,- € + NK ca. 150,- € + 2 MM Kaut., EA vorh., Zuschriften unter ☎ 7602121 an den Verlag.

NE-Dreikönigenv., App., KDB, neu renov., 30 m², ruhige Wohnlage, ab sofort, KM 300,- € + NK ca. 150,- € + 2 MM Kaut., EA vorh., Zuschriften unter ☎ 7602121 an den Verlag.

NE-Dreikönigenv., App., KDB, neu renov., 30 m², ruhige Wohnlage, ab sofort, KM 300,- € + NK ca. 150,- € + 2 MM Kaut., EA vorh., Zuschriften unter ☎ 7602121 an den Verlag.

NE-Dreikönigenv., App., KDB, neu renov., 30 m², ruhige Wohnlage, ab sofort, KM 300,- € + NK ca. 150,- € + 2 MM Kaut., EA vorh., Zuschriften unter ☎ 7602121 an den Verlag.

NE-Dreikönigenv., App., KDB, neu renov., 30 m², ruhige Wohnlage, ab sofort, KM 300,- € + NK ca. 150,- € + 2 MM Kaut., EA vorh., Zuschriften unter ☎ 7602121 an den Verlag.

NE-Dreikönigenv., App., KDB, neu renov., 30 m², ruhige Wohnlage, ab sofort, KM 300,- € + NK ca. 150,- € + 2 MM Kaut., EA vorh., Zuschriften unter ☎ 7602121 an den Verlag.

NE-Dreikönigenv., App., KDB, neu renov., 30 m², ruhige Wohnlage, ab sofort, KM 300,- € + NK ca. 150,- € + 2 MM Kaut., EA vorh., Zuschriften unter ☎ 7602121 an den Verlag.

NE-Dreikönigenv., App., KDB, neu renov., 30 m², ruhige Wohnlage, ab sofort, KM 300,- € + NK ca. 150,- € + 2 MM Kaut., EA vorh., Zuschriften unter ☎ 7602121 an den Verlag.

NE-Dreikönigenv., App., KDB, neu renov., 30 m², ruhige Wohnlage, ab sofort, KM 300,- € + NK ca. 150,- € + 2 MM Kaut., EA vorh., Zuschriften unter ☎ 7602121 an den Verlag.

NE-Dreikönigenv., App., KDB, neu renov., 30 m², ruhige Wohnlage, ab sofort, KM 300,- € + NK ca. 150,- € + 2 MM Kaut., EA vorh., Zuschriften unter ☎ 7602121 an den Verlag.

NE-Dreikönigenv., App., KDB, neu renov., 30 m², ruhige Wohnlage, ab sofort, KM 300,- € + NK ca. 150,- € + 2 MM Kaut., EA vorh., Zuschriften unter ☎ 7602121 an den Verlag.

NE-Dreikönigenv., App., KDB, neu renov., 30 m², ruhige Wohnlage, ab sofort, KM 300,- € + NK ca. 150,- € + 2 MM Kaut., EA vorh., Zuschriften unter ☎ 7602121 an den Verlag.

NE-Dreikönigenv., App., KDB, neu renov., 30 m², ruhige Wohnlage, ab sofort, KM 300,- € + NK ca. 150,- € + 2 MM Kaut., EA vorh., Zuschriften unter ☎ 7602121 an den Verlag.

NE-Dreikönigenv., App., KDB, neu renov., 30 m², ruhige Wohnlage, ab sofort, KM 300,- € + NK ca. 150,- € + 2 MM Kaut., EA vorh., Zuschriften unter ☎ 7602121 an den Verlag.

NE-Dreikönigenv., App., KDB, neu renov., 30 m², ruhige Wohnlage, ab sofort, KM 300,- € + NK ca. 150,- € + 2 MM Kaut., EA vorh., Zuschriften unter ☎ 7602121 an den Verlag.

NE-Dreikönigenv., App., KDB, neu renov., 30 m², ruhige Wohnlage, ab sofort, KM 300,- € + NK ca. 150,- € + 2 MM Kaut., EA vorh., Zuschriften unter ☎ 7602121 an den Verlag.

NE-Dreikönigenv., App., KDB, neu renov., 30 m², ruhige Wohnlage, ab sofort, KM 300,- € + NK ca. 150,- € + 2 MM Kaut., EA vorh., Zuschriften unter ☎ 7602121 an den Verlag.

NE-Dreikönigenv., App., KDB, neu renov., 30 m², ruhige Wohnlage, ab sofort, KM 300,- € + NK ca. 150,- € + 2 MM Kaut., EA vorh., Zuschriften unter ☎ 7602121 an den Verlag.

NE-Dreikönigenv., App., KDB, neu renov., 30 m², ruhige Wohnlage, ab sofort, KM 300,- € + NK ca. 150,- € + 2 MM Kaut., EA vorh., Zuschriften unter ☎ 7602121 an den Verlag.

NE-Dreikönigenv., App., KDB, neu renov., 30 m², ruhige Wohnlage, ab sofort, KM 300,- € + NK ca. 150,- € + 2 MM Kaut., EA vorh., Zuschriften unter ☎ 7602121 an den Verlag.

NE-Dreikönigenv., App., KDB, neu renov., 30 m², ruhige Wohnlage, ab sofort, KM 300,- € + NK ca. 150,- € + 2 MM Kaut., EA vorh., Zuschriften unter ☎ 7602121 an den Verlag.

NE-Dreikönigenv., App., KDB, neu renov., 30 m², ruhige Wohnlage, ab sofort, KM 300,- € + NK ca. 150,- € + 2 MM Kaut., EA vorh., Zuschriften unter ☎ 7602121 an den Verlag.

NE-Dreikönigenv., App., KDB, neu renov., 30 m², ruhige Wohnlage, ab sofort, KM 300,- € + NK ca. 150,- € + 2 MM Kaut., EA vorh., Zuschriften unter ☎ 7602121 an den Verlag.

NE-Dreikönigenv., App., KDB, neu renov., 30 m², ruhige Wohnlage, ab sofort, KM 300,- € + NK ca. 150,- € + 2 MM Kaut., EA vorh., Zuschriften unter ☎ 7602121 an den Verlag.

NE-Dreikönigenv., App., KDB, neu renov., 30 m², ruhige Wohnlage, ab sofort, KM 300,- € + NK ca. 150,- € + 2 MM Kaut., EA vorh., Zuschriften unter ☎ 7602121 an den Verlag.

NE-Dreikönigenv., App., KDB, neu renov., 30 m², ruhige Wohnlage, ab sofort, KM 300,- € + NK ca. 150,- € + 2 MM Kaut., EA vorh., Zuschriften unter ☎ 7602121 an den Verlag.

NE-Dreikönigenv., App., KDB, neu renov., 30 m², ruhige Wohnlage, ab sofort, KM 300,- € + NK ca. 150,- € + 2 MM Kaut., EA vorh., Zuschriften unter ☎ 7602121 an den Verlag.

NE-Dreikönigenv., App., KDB, neu renov., 30 m², ruhige Wohnlage, ab sofort, KM 300,- € + NK ca. 150,- € + 2 MM Kaut., EA vorh., Zuschriften unter ☎ 7602121 an den Verlag.

NE-Dreikönigenv., App., KDB, neu renov., 30 m², ruhige Wohnlage, ab sofort, KM 300,- € + NK ca. 150,- € + 2 MM Kaut., EA vorh., Zuschriften unter ☎ 7602121 an den Verlag.

NE-Dreikönigenv., App., KDB, neu renov., 30 m², ruhige Wohnlage, ab sofort, KM 300,- € + NK ca. 150,- € + 2 MM Kaut., EA vorh., Zuschriften unter ☎ 7602121 an den Verlag.

NE-Dreikönigenv., App., KDB, neu renov., 30 m², ruhige Wohnlage, ab sofort, KM 300,- € + NK ca. 150,- € + 2 MM Kaut., EA vorh., Zuschriften unter ☎ 7602121 an den Verlag.

NE-Dreikönigenv., App., KDB, neu renov., 30 m², ruhige Wohnlage, ab sofort, KM 300,- € + NK ca. 150,- € + 2 MM Kaut., EA vorh., Zuschriften unter ☎ 7602121 an den Verlag.

NE-Dreikönigenv., App., KDB, neu renov., 30 m², ruhige Wohnlage, ab sofort, KM 300,- € + NK ca. 150,- € + 2 MM Kaut., EA vorh., Zuschriften unter ☎ 7602121 an den Verlag.

NE-Dreikönigenv., App., KDB, neu renov., 30 m², ruhige Wohnlage, ab sofort, KM 300,- € + NK ca. 150,- € + 2 MM Kaut., EA vorh., Zuschriften unter ☎ 7602121 an den Verlag.

NE-Dreikönigenv., App., KDB, neu renov., 30 m², ruhige Wohnlage, ab sofort, KM 300,- € + NK ca. 150,- € + 2 MM Kaut., EA vorh., Zuschriften unter ☎ 7602121 an den Verlag.

NE-Dreikönigenv., App., KDB, neu renov., 30 m², ruhige Wohnlage, ab sofort, KM 300,- € + NK ca. 150,- € + 2 MM Kaut., EA vorh., Zuschriften unter ☎ 7602121 an den Verlag.

NE-Dreikönigenv., App., KDB, neu renov., 30 m², ruhige Wohnlage, ab sofort, KM 300,- € + NK ca. 150,- € + 2 MM Kaut., EA vorh., Zuschriften unter ☎ 7602121 an den Verlag.

NE-Dreikönigenv., App., KDB, neu renov., 30 m², ruhige Wohnlage, ab sofort, KM 300,- € + NK ca. 150,- € + 2 MM Kaut., EA vorh., Zuschriften unter ☎ 7602121 an den Verlag.

NE-Dreikönigenv., App., KDB, neu renov., 30 m², ruhige Wohnlage, ab sofort, KM 300,- € + NK ca. 150,- € + 2 MM Kaut., EA vorh., Zuschriften unter ☎ 7602121 an den Verlag.

Familienanzeigen im Erft-Kurier

Damit alle in der Region informiert sind

ERFT-KURIER.de
Rathaus-Zeitung Stadt Grevenbroich

Jetzt bleibt uns nichts von Dir als die Erinnerung an Deine Augen
Dein Lächeln
Deine Hände
in den Herzen der Menschen die dich lieben.

**Renate Dorsh**

geb. Kensy
* 13. Juni 1953 † 3. Juli 2022

In Liebe
Detlef
Roland und Angelika
Nicole Pat
Marlies
und alle Anverwandten

Bestattungen A/roggen
Poststraße 28, 41516 Grevenbroich-Wevelinghoven
Die Beisetzung findet, auf Wunsch von Renate, in aller Stille im Friedwald Dormagen-Chorbusch statt.

Bestattungshaus Willmen

Telefon 02181-818181
Tag und Nacht für Sie erreichbar
Am Hammerwerk 15 - Grevenbroich
www.bestattungshaus-willmen.de

www.erft-kurier.de**Abkürzungsverzeichnis**

der Pflichtangaben nach § 16a EnEV bei Immobilienanzeigen.

Gemäß der Energiesparverordnung EnEV 2014 vom 1.5.2014 wird die Angabe bestimmter Energiemerkmale in Zeitungsinserat Pflicht, vorausgesetzt zum Zeitpunkt der Insertion liegt ein gültiger Energieausweis vor.

Die nachfolgenden Abkürzungen können verwendet werden:

1. Die Art des Energieausweises

a. Verbrauchsausweis = V

b. Bedarfsausweis = B

2. Der Energiebedarfs- oder Energieverbrauchswert aus der Skala des Energieausweises

in kWh/(m²a) z.B. = 260,65 kWh

3. Der wesentliche Energieträger

a. Koks, Braunkohle, Steinkohle = Ko

b. Erdgas, Flüssiggas = Gas

c. Heizöl = Öl

d. Fernwärme aus Heizwerk usw. = FW

e. Brennholz, Holzpellets usw. = Hz

f. Elektrische Energie (auch Wärmepumpe), Strommix = E

4. Baujahr des Wohngebäudes

In Gedenken



Traurig, Dich zu verlieren.
Erleichtert, Dich erlöst zu wissen.
Dankbar, dass Du da warst.

**Hans
Thurau**

* 7.1.1933 † 5.7.2022

In liebevoller Erinnerung:

André und Doris
mit Thomas

Geschwister und Anverwandte

Familie Thurau / Bestattungen Sieben
Am Elsbach 20, 41515 Grevenbroich

Die Trauerfeier wird gehalten am Mittwoch, dem
20. Juli 2022, um 11.00 Uhr in der Friedhofskapelle in
Grevenbroich-Stadtmitte (Montanusstraße);
anschließend ist die Urnenbeisetzung.

VERSAMMLUNG
AUSSTELLUNG
TERMINE
VORFRAGEN
ANGEBOT

9. Juli

Schützenbiwak: Der „St. Hubertus“-Schützen-Verein Vanikum feiert ab 17 Uhr sein Biwak auf dem Kirmesplatz Dorfmitte: „Bei kalten Getränken, leckerem Fleisch und Fritten begrüßen wir alle Besucher herzlich.“ Auch für die Kleinsten ist mit einer Hüpfburg, einem Torwandschießen mit Preisen und weiteren Aktivitäten alles vorbereitet. Das große Finale bildet dann die Tombola mit vielen tollen Preisen.

10. Juli

Konzert: Der „Förderkreis der Kirchenmusik am Quirinuskloster“ geht in diesem Sommer in Zusammenarbeit mit dem Kulturdezernat des Rhein-Kreises zu zwei Konzerten „aufs Land“. Eines dieser Konzerte findet um 18 Uhr in „St. Brikcius“ in Oekoven statt. Panflötistin Hannah Schlubeck spielt Werke von



Erfolgreiche Läufer

Hemmerden. Eine Gruppe von 21 Sportlern aus den „Varius-Werkstätten“ sowie ihre Betreuer sind nach Berlin gereist, um an „Special Olympics National Games“ teilzunehmen. „Es ist eine ganz tolle Atmosphäre, wir sind alle sehr froh, hier zu sein“, sagt Birgit Zander, Sportlehrerin bei „Varius“. Insgesamt acht Medaillen haben die Teams aus den Werkstätten geholt im 200-Meter- und im 100-Meter-Lauf. Dazu kommen fünf Tennisspieler sowie zwei „Unified-Partner“ (Sportler ohne Behinderung, die in Teams mit Menschen mit Behinderung spielen). Ein großes Highlight bildet den Abschluss der Spiele: Eine Athleten-Disco und Abschlussfeier direkt am Brandenburger Tor. Im Bild von links Thomas Theißen (Gold), Jordan Kaschubowsky, Lara Becek (Silber) und Jacqueline Molè (Bronze).

Brutpaar der Woche gesucht

Sie schließen den Bund fürs Leben oder feiern ein ganz besonderes Jubiläum (Goldhochzeit, Diamantene Hochzeit,...)? Dann werden Sie unser Brutpaar der Woche! Es geht ganz einfach: Schicken Sie eine E-Mail mit ein paar Eckdaten (wo und wann Sie geheiratet haben, wo Sie sich kennengelernt haben) und einem schönen Foto an brutpaar@erft-kurier.de. Bitte den Namen des Fotografen nicht vergessen (die Fotorechte müssen bei Ihnen liegen). Wir freuen uns auf Ihre Nachricht und wünschen Ihnen alles erdenklich Gute.



Die Gartenfreunde aus Gindorf und Gustorf waren jetzt zu Besuch in Regensburg.

Foto: Verein

Gartenfreunde auf Tour

Gustorf. Nach zweijähriger Corona Pause konnte jetzt endlich die Reise des Gartenbauvereins Gustorf-Gindorf nach Regensburg und ins Altmühltal angetreten werden. Bei sommerlichem Wetter fuhren die Mitglieder unter Leitung von Elisabeth Pfankuchen in die

größte und besterhaltene mittelalterliche Altstadt Deutschlands. Da die Hinfahrt ohne nennenswerten Stau verlief, konnte ein Zwischenstopp mit Besuch der historischen Altstadt von Lauf an der Pegnitz gemacht werden. Am zweiten Tag stand die Besichtigung von Regensburg auf

dem Programm. Unter sachkundiger Führung wurde die Stadt per Bus und zu Fuß erkundet. Am vierten Tag stand eine Rundfahrt durch das idyllische Altmühltal mit seinen schönen Örtchen und Burgen an. Bevor sich die Reisegruppe am Sonntag auf dem Heimweg

machte, gab es noch einen Spaziergang durch den Herzogpark mit seinen liebevoll angelegten Blumenbeeten und dem Renaissancegarten. Die einhellige Meinung der Reisegäste war: „Im nächsten Jahr fahren wir auf jeden Fall wieder mit.“

1. Jahrgedächtnis

Gerd Veyl
† 12. Juli 2021

Trauer ist in Wahrheit einfach nur Liebe,
die nirgendwo mehr hin kann.
Du fehlst so sehr.

Alexandra, Simone und Marcel

In Liebe und Dankbarkeit nehmen wir Abschied von unserer lieben Mutter, Schwiegermutter, Oma und Uroma

Margarete Essel
geb. Hamacher
* 1. September 1928 † 27. Juni 2022

In stiller Trauer:

Doris und Manfred Tippmann
Dirk und Diana Winkowski
mit Felix und Jonas
Hildegard Essel
Nadine und Thomas Osorio
mit Oskar und Bennet
Roland und Elli Essel
mit Frieda, Martha und Theo
sowie alle Anverwandten

Traueranschrift: Doris Tippmann,
Küpperweg 13, 53913 Swisttal-Miel

Die Trauerfeier mit anschließender Urnenbeisetzung findet am Mittwoch, dem 3. August 2022, um 11.00 Uhr auf dem Friedhof Am Teebaum in Rommelskirchen statt.
Von Blumen und Kränzen bitten wir abzusehen.

Wenn sich der Mutter Augen schließen,
ihr liebes Herz im Tode bricht,
dann ist das schönste Band zerrissen,
denn Mutterliebe ersetzt man nicht.

Anneliese Brosch
geb. Koch
* 17. Februar 1938 † 1. Juli 2022

Wir nehmen in Trauer Abschied.

Angelika
Adeline und Klaus-Dieter
Stephanie und Philipp, Markus, Torsten
und Adriana,
Melanie und Klaus,
Laura, Charlotte, Emily, Emilia, Elyas
und Amira
Schwester Celina
und alle Anverwandten

Familie Brosch/Bestattungen A//roggen
Poststraße 28, 41516 Grevenbroich-Wevelinghoven

Die Trauerfeier für die liebe Verstorbene hat bereits stattgefunden.

John Rutter, G. Ph. Telemann, J. S. Bach und Alexandre Guilment, begleitet vom Trio „Giardino Nuovo“ (Oboe: Stefanie Sassenrath; Cembalo: Joachim Neugart; Kontrabass: Johannes Neugart). Tickets zum Preis von 16,50 Euro, ermäßigt 13,20 Euro, gibt es im Vorverkauf bei der Tourist-Information Neuss. Tickets an der Abendkasse gibt es für 20 Euro, ermäßigt 15 Euro. Kartenreservierung für die Abendkasse unter: mmn@muenstermusikneuss.de.

16. Juli

Schützen: Der Vorstand der „St. Sebastianus“-Schützen-Bruderschaft Neuenhausen lädt um 20 Uhr zur Generalversammlung in das Schützenhaus ein.

23. Juli

Schützen: Der „St. Hubertus“-Schützen-Verein Vanikum lädt zur zweiten Generalversammlung ein. Um 19 Uhr geht es im Schützenheim los. Versammlungspunkte sind unter anderem ein Rückblick auf Vogelschuss Biwak und das Schützenfest 2022.

29. Juli

Schadstoffmobil: Das Schadstoffmobil des Rhein-Kreises ist im Stadtgebiet Grevenbroich unterwegs: Es steht von 9.30 bis 10.30 Uhr auf dem Kirmesplatz in Langwaden, von 11 bis 12 Uhr an der Ecke „Am Reiherbusch“/Helfensteiner Weg in Münchrath, von 13 bis 14 Uhr auf dem Kirmesplatz in Hülchrath und von 14.30 bis 15.30 Uhr auf dem Kirmesplatz an der Ackerstraße in Neukirchen.

Konzert: Mit dem Programm „Free Bach“ gastiert Klaus der Geiger um 20 Uhr in der „Villa Erckens“. Präsentiert wird ein



spannendes Programm aus Stücken und Bearbeitungen von Johann Sebastian Bach gepaart mit Improvisationen.

Sommer MARKEN SALE

Viele Teppiche, Leuchten, Deko-Accessoires, Heimtextilien, Haushaltswaren und Matratzen

bis zu 70% REDUZIERT
ab sofort bis zum 30.07.2022

casa nova

Bettwäsche, 100% Baumwolle, ca. 135x200 cm + 80x80 cm.
36547929.00 + 36547929.01

UVP* 34,99
14,99

Webteppich outdoorgeeignet, 100% Polypropylen.
41220048 + 41220036

ca. 120x160 cm **29,99**
ca. 160x220 cm **59,99**
ca. 80x150 cm **19,99**

LED Licht der Zukunft

DIMMBAR ÜBER WANDSCHALTER

LED-Deckenleuchte, 1-flg., Metall titanfarbig, ca. 50x8x30 cm, 25W LED, 2600lm, 3000K.
36970110.02

UVP* 116,99
59,99

Preisgleich auch in schwarz matt 03 oder in ca. 58x8x36 cm 00,01 erhältlich

LEONARDO

Schalensatz „Selection“, 5-tlg., bestehend aus: 4 Schalen ø ca. 14 cm, 1 Schale ø ca. 24 cm. 17110393.00

5-teilig UVP* 34,95
14,99

Alles Abholpreise. Nur solange der Vorrat reicht. * Unverbindliche Preisempfehlung des Herstellers

Einrichtungshaus Franz Knuffmann GmbH & Co. KG, Eiftstraße 71, 41238 Mönchengladbach

Franz Knuffmann

Krefeld,
Hülser Str. 300
Neuss,
Theodor-Heuss-Platz 15

Das Wetter für die nächsten drei Tage

wird Ihnen präsentiert von:

Sonderposten im Lagerverkauf!

Ständig 100 NEUE und GEPRÜFTE GEBRAUCHTE mit Garantie vorrätig

• Reparaturservice • Abrechnung mit den Krankenkassen

☎ 0800 - 207 79 99 Rufen Sie uns kostenlos an

☎ Mobilität ohne Kompromisse www.elektromobil.nrw

Bergheimer Str. 74 (hinter Aldi) 41515 Grevenbroich

22°
11°

Sonntag

25°
13°

Montag

29°
17°

Dienstag

Zur dritten Runde der „ADAC MX Masters“ ging es auf den geschichtsträchtigen Waldkurs des MSC Bielstein im Bergischen Land. Durch eine dreiwöchige Pause der MotoCross-WM wurde das ohnehin schon sehr internationale Fahrerfeld der Masters noch einmal eine Stufe stärker besetzt. Insgesamt waren Piloten aus 24 Nationen vertreten.

Gindorf. So waren auch Piloten aus allen baltischen Staaten vertreten und mit Lorenzo Locurcio kam sogar ein Teilnehmer aus Venezuela. Mit dabei aber auch dieses Mal wieder die Top-Piloten des MSC Grevenbroich. Allen voran Stefan Ekerold, der als aktuell

„Ich hatte einen guten Flow“

MSC-Piloten pflügten in Bielstein recht erfolgreich die Piste!

Führender der DM und Fünftplatziertes der Masters in das nahe gelegene Bielstein reiste. Mit den Plätzen 19/14 und 8 in den drei Wertungsläufen konnte er den fünften Platz in der Meisterschaft behaupten und war nach einem Sturz am Samstag auf Schadensbegrenzung aus: „Am Samstag musste ich leider einmal zu Boden und hab mir mein Knie lädiert. Die Rennen am Sonntag waren schmerzhaft und nicht easy. Mit Platz zwölf

in der Tageswertung bin ich daher zufrieden. In der Meisterschaft bin ich noch auf Fünft. Am nächsten Wochenende geht es nach Tensfeld in den Sand, dann werden die Karten neu gemischt.“ Zwei Plätze hinter Ekerold finishte Lukas Platt auf dem 14. Tagesrang und war sichtlich zufrieden: „Mit den Plätzen 12/10 und 19 muss ich mich zwar an dem Wochenende zufrieden geben, bin aber daher aktuell auf

Platz zwölf in der Meisterschaft und komme den Top Ten näher.“ Paul Ullrich qualifizierte sich nicht direkt für die Wertungsrennen, war aber erster Reservefahrer und konnte so am Sonntag die Wertungsrennen zwei und drei bestreiten. „Nach dem Qualifying und dem Last-Chance-Rennen war ich erster Reservefahrer und konnte so am Sonntag fahren. Ich hatte einen guten Flow und es hat einfach Spaß gemacht.“

Auch bei den Nachwuchsfahrern war mit dem 15-jährigen Jakob Zweiacker ein Grevenbroicher Talent in den Startreihen der 125-Kubikzentimeter-Klasse zu finden. Es war sein erster Auftritt auf internationaler Bühne und so war der Respekt am Anfang noch deutlich zu spüren: „Ich war anfangs mehr damit beschäftigt, darüber nachzudenken, mit wem ich hier Rennen fahre, als mich auf mein Rennen zu konzentrieren.“



Oben: Spektakulärer Positionskampf zwischen Henry Jacobi und Jordi Tixier auf WM Spitzenniveau. Unten links: Stefan Ekerold im Interview kurz vor Rennstart. Unten rechts: Ein weiteres Grevenbroicher Talent – Jakob Zweiacker (15 Jahre). Fotos: MSC.

2er-Set

18.99

UVP* 24.99

Pastaschalen-Set, 2-tlg., hochwertiges Porzellan, ca. 27x21 cm. 17130241.03

29.99

UVP* 69.70

Gläserset, 12-tlg., Kristallglas. 29030183.00

MARKEN SALE

SCHAFFRATH

EXTRA LANGE SHOPPEN:

SAMSTAG

09. JULI

10-20 Uhr

+

MONTAG

11. JULI

10-20 Uhr

ODER ONLINE RUND UM DIE UHR

casaNOVA

LED Licht der Zukunft

3 Stufen Dimmer

ø ca. 38 cm...01 **19.99** UVP* 34.99

ø ca. 33 cm...03 **14.99** UVP* 29.99

ø ca. 25,5 cm...00 **9.99** UVP* 24.99

LED Deckenleuchte, Kunststoff, Metall weiß, 12W LED, 840lm, 3000K. 36547227...

Sommerlicher Streifen Teppich, 100% Baumwolle. 476700.26-29

ca. 60x90 cm **je 19.99**

ca. 80x150 cm **je 49.99**

ca. 130x190 cm **je 99.99**

casaNOVA

in versch. Farben erhältlich

Handtuch, ca. 50x100 cm, 100% Baumwolle. 36547890.00

je 3.99 UVP* 7.99

Mehr als **10.000 ARTIKEL** im Onlineshop:

schaffrath.com

kaeppel

UVP* 39.95

je 19.99

Seersucker-Bettwäsche, ca. 135x200 cm + 80x80 cm, 100% Baumwolle. 12870892.01

CENTA-STAR extra

MADE IN GERMANY

UVP* 139.-

69.99

Sommerbett „Silk & Linen“, 470 g, 60% Seide, 40% Leinen, ca. 135x200 cm. 13010421.00

Norbert Gand

Fachanwalt für Erbrecht

Alte Bergheimer Str. 3, 41515 Grevenbroich
Telefon (02181) 1799 und 61514, Telefax: (02181) 64723

Nähere Infos zum „Tag der offenen Tür“ und zu den jüngsten Ehrengaben der Gillbach-Gemeinde finden Sie auf www.erftkurier.de. Oder über den QR-Code.

Wir gratulieren dem

Brautpaar der Woche

Am 30. Juni 2012 lernten sich Lea Hages und André Dresen auf „Evita Beach“ kennen. Zehn Jahre später gaben sich die beiden nun an ihrem Kennenlerntag das Ja-Wort in Grevenbroich. Der Erft-Kurier wünscht den Frischvermählten alles Gute!

Foto: hg Fotografie, Grevenbroich

Traumhochzeit gehabt? Wir sorgen für Traumurlaube! Und das nicht nur für flitternde Paare.

TUI ReiseCenter

Reisebüro Offergeld, Kölner Str. 50
41515 Grevenbroich, Tel. 0 21 81 / 8 19 80

So geht Urlaub.

Friedhelm Schaffrath GmbH & Co.KG, Aachener Straße 90, 40223 Düsseldorf

SCHAFFRATH

Angebot gültig bis zum 30.07.2022, nur solange der Vorrat reicht. ALLES ABHOLPREISE.

www.schaffrath.com

* Unverbindliche Preisempfehlung des Herstellers

Wohnkaufhaus M'GLADBACH
Theodor-Heuss-Str. 99

Wohnkaufhaus DÜSSELDORF
Aachener Straße 90

Wohnkaufhaus KREFELD
Niedieckstraße 7

Wohnkaufhaus HEINSBERG
Siemensstraße 11