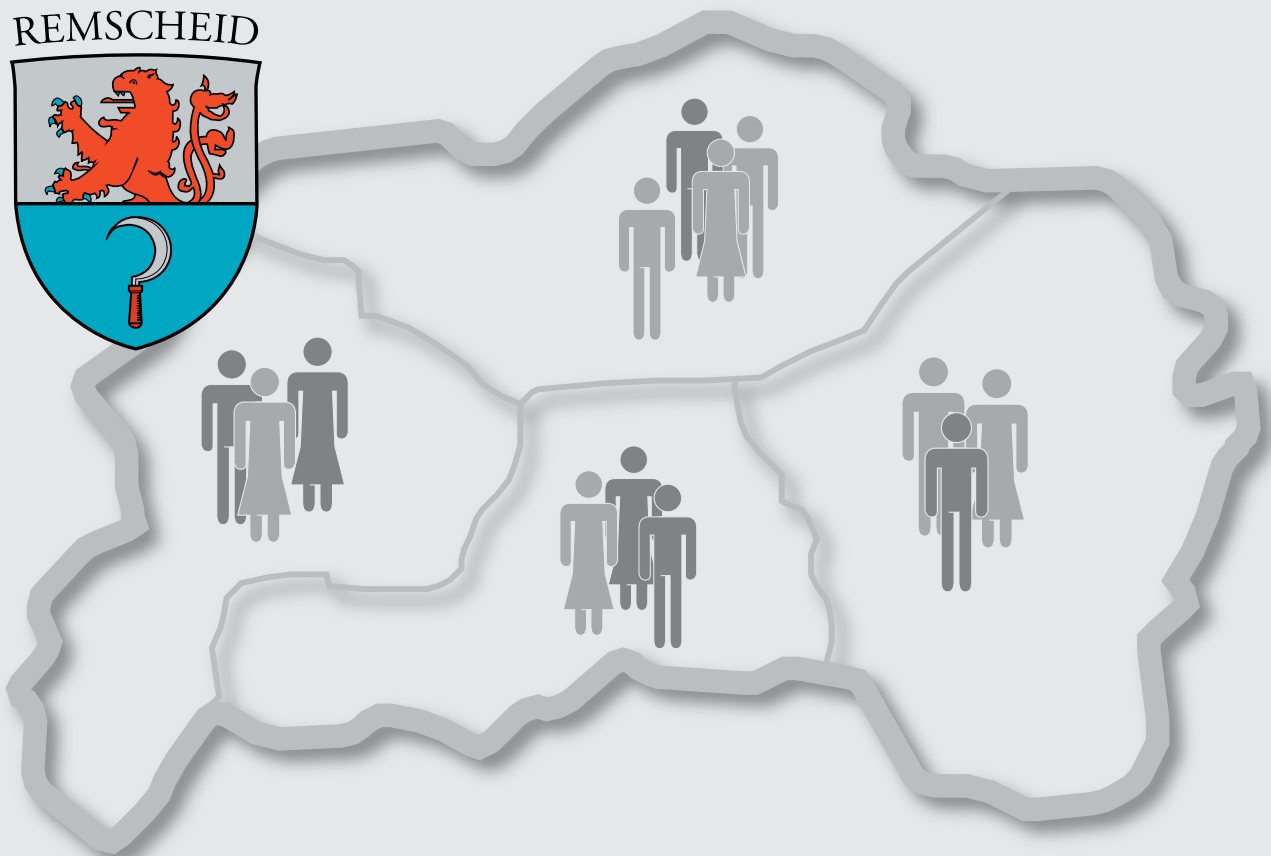
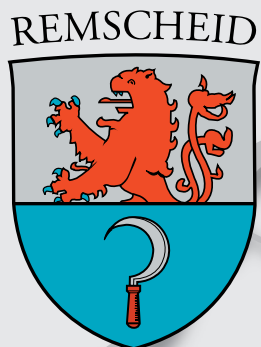


INFORMATIONEN DER STATISTIKSTELLE



**Sozialversicherungspflichtig
Beschäftigte nach dem
Wohnortprinzip im Juni 2020**
**Sozialversicherungspflichtig
Beschäftigte nach dem
Arbeitsortprinzip im Juni 2020**

Herausgeber und Bearbeitung:

Stadt Remscheid
Der Oberbürgermeister
Fachdienst Bürger, Sicherheit und Ordnung
Statistikstelle

Anja Schmidt

Tel.: (02191) 16 - 36 64

Fax: (02191) 16 - 1 36 64

E-Mail: anja.schmidt@remscheid.de
www.remscheid.de

erschiene im:

Juli 2021

Nachdruck, auch im Auszug, ist nur mit Quellenangabe gestattet.

Inhalt

	Seite
Definitionen zur Erwerbstätigkeit	4
Meldeverfahren zur Sozialversicherung	5
Entwicklung der sozialvers.pflichtigen Beschäftigung, Pendlerströme	6,7
Stadtgebietsgliederung	8,9

Sozialversicherungspflichtige nach dem Wohnort prinzip:

Bestand nach Stadtteilen:

- Entwicklung der sozialversicherungspflichtig Beschäftigten - Wohnortprinzip	10
- sozialversicherungspflichtig Beschäftigte in den Stadtteilen - auf 1.000 EW -	11
- Männer und Frauen	12
- Deutsche und Ausländerinnen und Ausländer.....	13
- Alter unter 20 und 20 bis 24 Jahre	14
- Anteil an der erwerbsfähigen Bevölkerung	15
- Anteil an der erwerbsfähigen Bevölkerung , Grafik.....	16

Sozialversicherungspflichtige nach dem Arbeitsort prinzip:

- Erläuterungen	18
- männlich - weiblich - Deutsche - Ausländerinnen - Ausländer.....	19
- nach Wirtschaftszweigen-	20
- Entwicklung der sozialversicherungspflichtig Beschäftigten - Arbeitsortprinzip	21
- weitere Veröffentlichungen der Statistikstelle zum Download	

Definitionen zur Erwerbstätigkeit

Sozialversicherungspflichtig Beschäftigte

Arbeitnehmer und Arbeitnehmerinnen einschl. der zu ihrer Berufsausbildung Beschäftigten, die krankenversicherungspflichtig, rentenversicherungspflichtig und/oder beitragspflichtig sind zur Bundesanstalt für Arbeit oder für die von den Arbeitgebern Beitragsteile zu den gesetzlichen Rentenversicherungen zu entrichten sind. Zu diesem Personenkreis gehören: Arbeiterinnen, Arbeiter, Angestellte und Auszubildende, sofern es sich bei ihrer Erwerbstätigkeit nicht um eine sog. geringfügige Beschäftigung bzw. geringfügige selbstständige Tätigkeit handelt. Eine solche ist weder versicherungspflichtig noch beitragspflichtig. Eine Erwerbstätigkeit wird versicherungsrechtlich dann als eine geringfügige Beschäftigung bzw. geringfügige selbstständige Tätigkeit bezeichnet, wenn sie nur „**kurzfristig**“ ausgeübt oder nur „**geringfügig entlohnt**“ wird.

-kurzfristig, wenn sie im Laufe eines Jahres ihrer Eigenschaft nach oder im voraus vertraglich auf eine Dauer von höchstens drei Monaten oder 70 Arbeitstage begrenzt ist.

-geringfügig, entlohnt, wenn sie zwar laufend oder in regelmäßiger Wiederkehr ausgeübt wird, die vereinbarte Wochenarbeitszeit aber unter 15 Stunden liegt.

Mehrfachbeschäftigte, die gleichzeitig zwei oder mehr versicherungspflichtigen Beschäftigungen nachgehen, werden nur nach den Merkmalen der zuletzt aufgenommenen Beschäftigung erfasst.

Erwerbspersonen

Alle am Erwerbsleben Beteiligten, die 15 Jahre und älter sind, ohne Rücksicht auf ihre vertragsmäßige oder tatsächlich geleistete Arbeitszeit. Zu dieser Gruppe gehören die *Erwerbstätigen* und die Erwerbslosen.

Erwerbstätige

Personen, 15 Jahre und älter, die in einem Arbeitsverhältnis stehen (einschließlich *mithelfender Familienangehöriger* und Soldaten) oder *selbständig* ein Gewerbe oder einen freien Beruf oder eine Landwirtschaft betreiben.

Hinweise

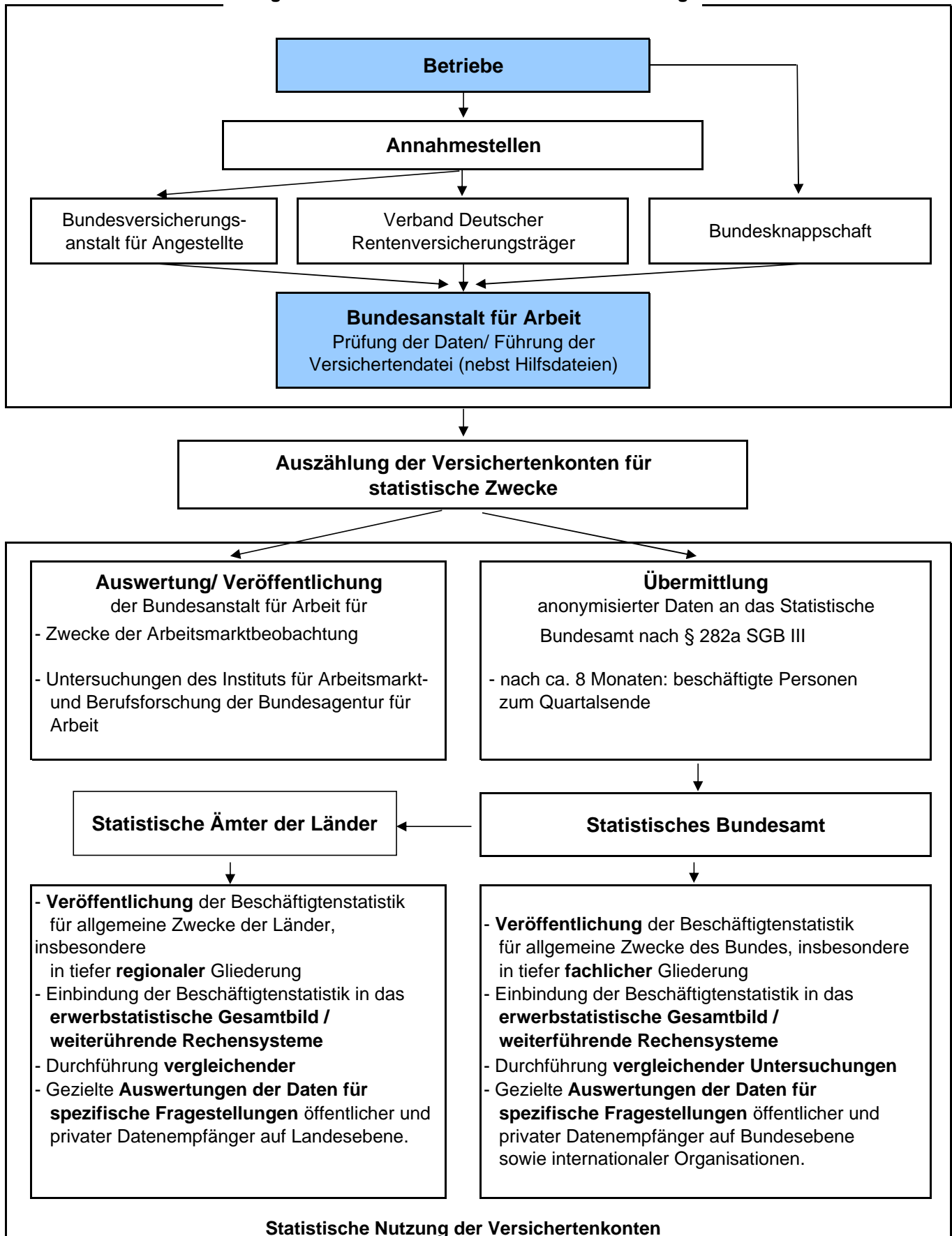
Die [kleinräumigen Daten der ortsansässigen Beschäftigten](#) werden von der **Bundes-Agentur für Arbeit (BA)** zur Verfügung gestellt.

Die Daten der [Beschäftigten in Remscheider Arbeitsstätten](#) stammen aus Veröffentlichungen des **Bundes-Agentur für Arbeit (BA)**.

Ein leeres **Tabellenfach** hat den Wert 0 oder ist aus Datenschutzgründen nicht besetzt.

Von der Meldung des Arbeitgebers zur Statistik

Integriertes Meldeverfahren zur Sozialversicherung

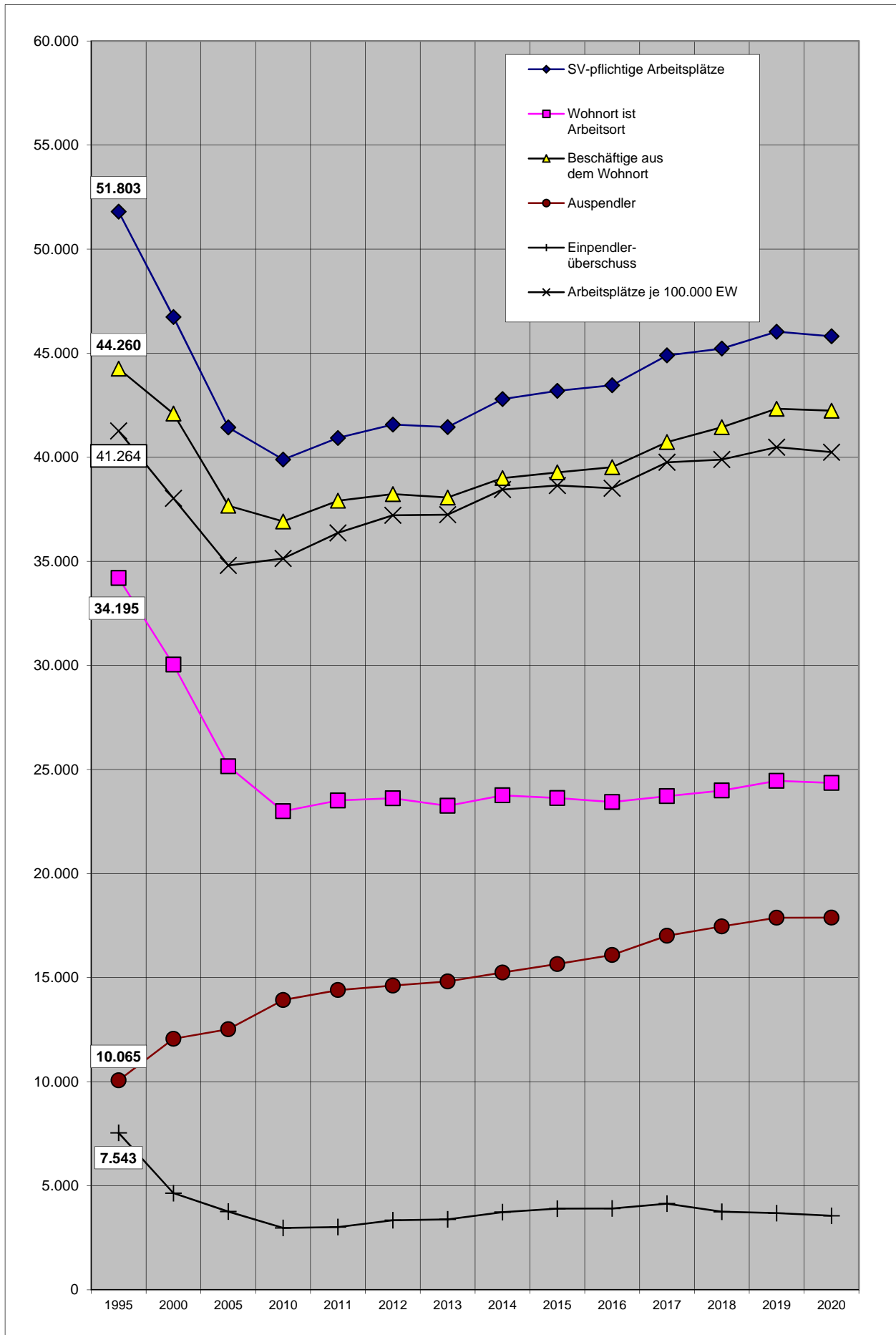


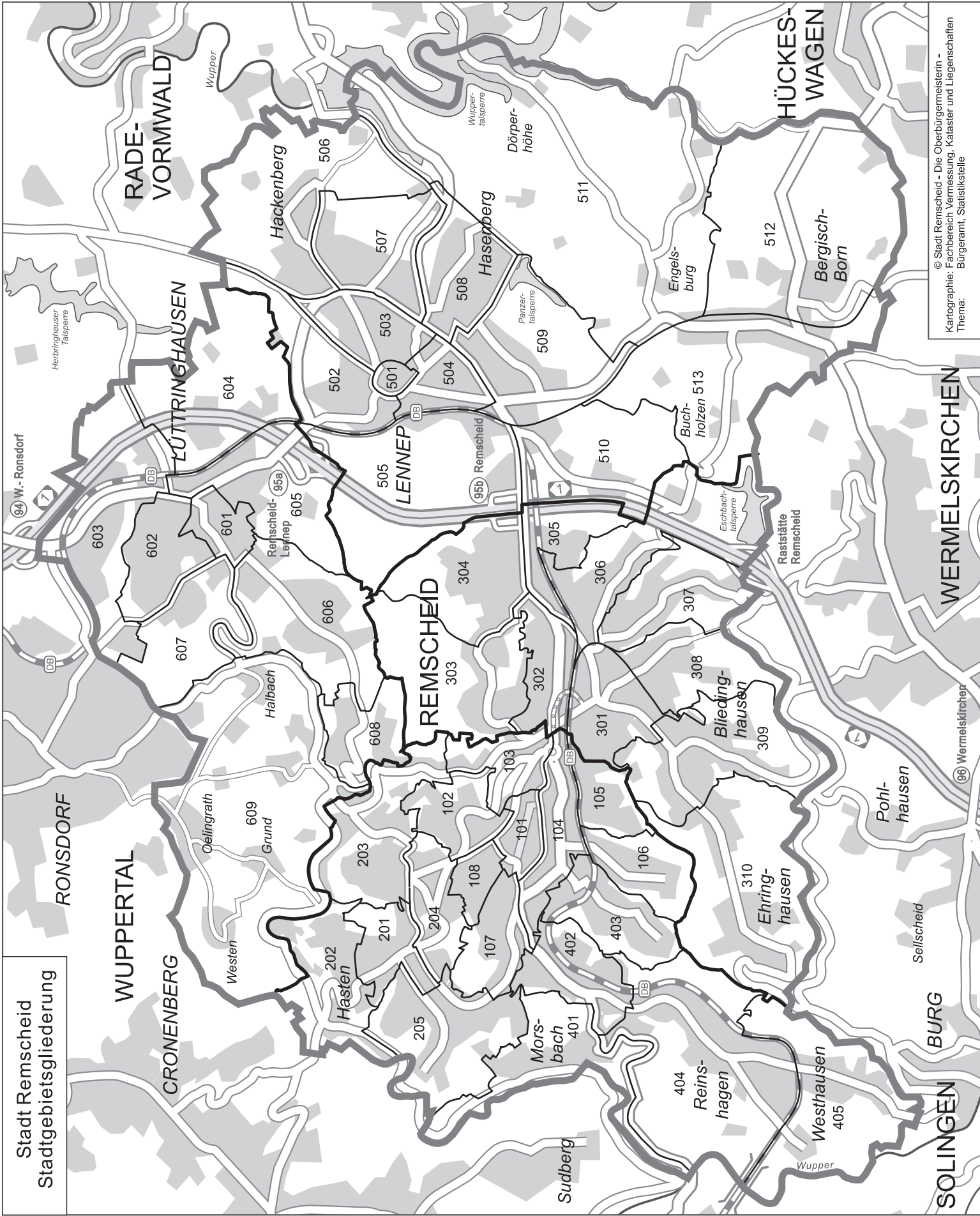
Sozialversicherungspflichtig Beschäftigte am 30.06. d. Jahres

Jahr	SV-pflichtige Arbeitsplätze	Veränd. Arbeitsplätze zum Vorjahr	Arbeitsplätze je 100.000 EW	Wohnort ist Arbeitsort	Beschäftigte aus dem Wohnort
1994	52.049	0	41.287	35.214	44.620
1995	51.803	-246	41.264	34.195	44.260
2000	46.742	116	38.030	30.037	42.098
2003	43.665	-1.877	36.117	27.292	39.754
2004	42.756	-909	35.521	26.239	38.720
2005	41.432	-1.324	34.803	25.151	37.672
2006	41.150	-282	34.721	24.567	37.278
2007	41.499	349	35.386	24.572	37.733
2008	41.710	211	35.994	24.560	38.463
2009	40.138	-1.572	35.080	23.487	37.052
2010	39.892	-246	35.139	22.993	36.918
2011	40.928	1.036	36.368	23.511	37.913
2012	41.574	646	37.213	23.616	38.232
2013	41.452	-122	37.242	23.253	38.068
2014	42.796	1.344	38.451	23.755	38.999
2015	43.191	395	38.644	23.625	39.274
2016	43.460	269	38.513	23.437	39.525
2017	44.897	1.437	39.760	23.719	40.732
2018	45.223	326	39.892	23.987	41.447
2019	46.033	1.136	40.607	24.454	42.333
2020	45.815	592	40.242	24.354	42.238

Jahr	SV-Einpendler	SV-Auspendler	Ein-+Auspendler	Einpendler- überschuss	Einwohner (31.12.)
1994	16.835	9.406	26.241	7.429	126.065
1995	17.608	10.065	27.673	7.543	125.539
2000	16.705	12.061	28.766	4.644	122.909
2003	16.373	12.462	28.835	3.911	120.900
2004	16.517	12.481	28.998	4.036	120.369
2005	16.281	12.521	28.802	3.760	119.048
2006	16.583	12.711	29.294	3.872	118.515
2007	16.927	13.161	30.088	3.766	117.274
2008	17.150	13.903	31.053	3.247	115.881
2009	16.651	13.565	30.216	3.086	114.419
2010	16.899	13.925	30.824	2.974	113.527
2011	17.417	14.402	31.819	3.015	112.539
2012	17.958	14.616	32.574	3.342	111.720
2013	18.199	14.815	33.014	3.384	111.304
2014	18.977	15.244	34.221	3.733	111.301
2015	19.548	15.649	35.197	3.899	111.766
2016	19.995	16.088	36.083	3.907	112.846
2017	21.153	17.013	38.166	4.140	112.921
2018	21.213	17.460	38.673	3.753	113.363
2019	21.560	17.877	39.437	3.683	113.703
2020	21.440	17.883	39.323	3.557	113.849

Sozialversicherungspflichtige Beschäftigung





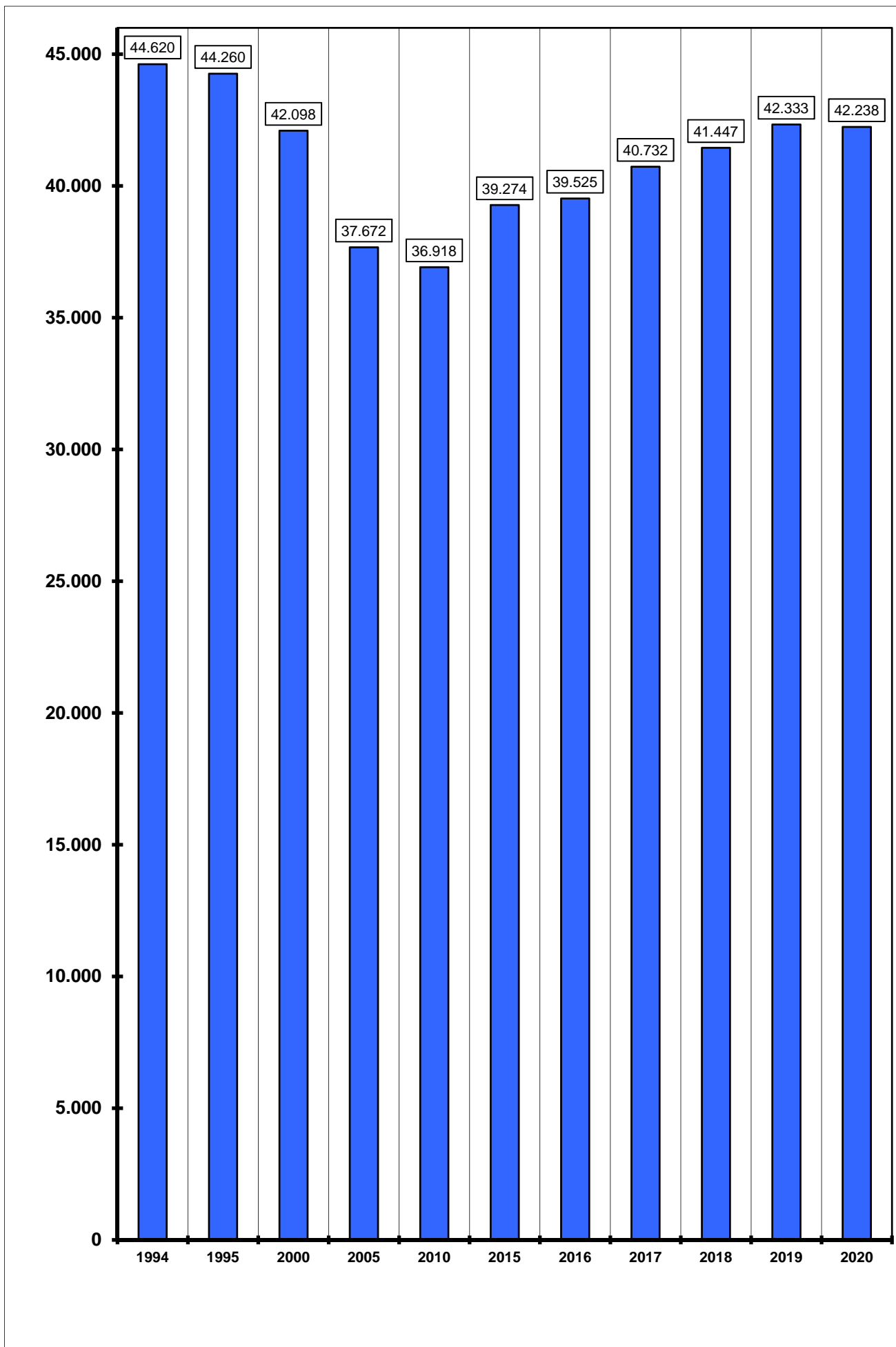
Stadt Remscheid
Stadtgebietsgliederung

© Stadt Remscheid - Die Oberbürgermeisterin -
Kartographie: Fachbereich Vermessung, Kataster und Liegenschaften
Thema:

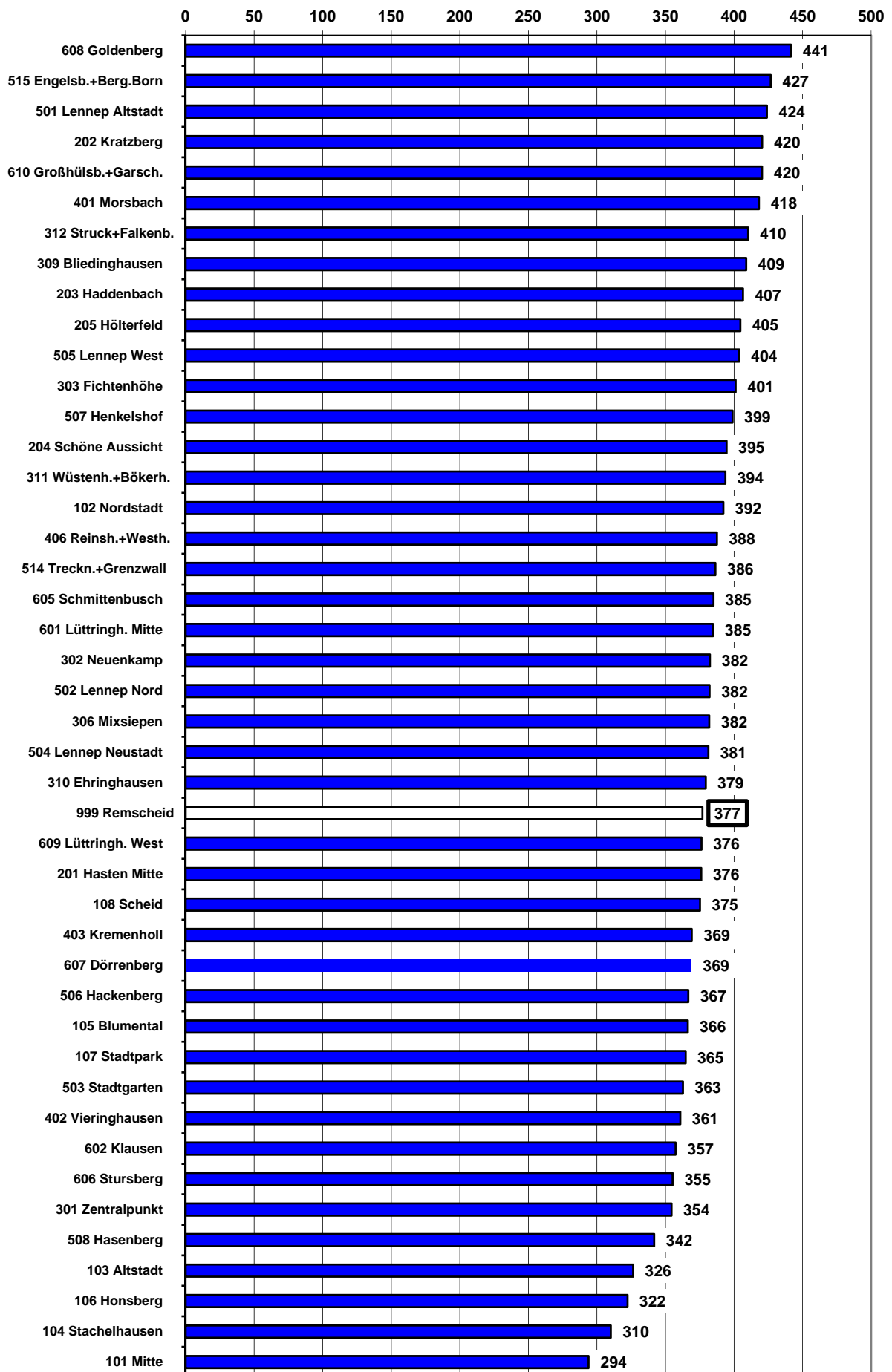
Stadtgebietsgliederung

Stadtbezirk 1 Alt-Remscheid	Stadtbezirk 2 Süd	Stadtbezirk 3 Lennep	Stadtbezirk 4 Lüttringhausen
Stadtteil	Stadtteil	Stadtteil	Stadtteil
101 Mitte	301 Zentralpunkt	501 Lennep Altstadt	601 Lüttringhausen Mitte
102 Nordstadt	302 Neuenkamp	502 Lennep Nord	602 Klausen
103 Altstadt	303 Fichtenhöhe	503 Stadtgarten	603 Großhülsberg
104 Stachelhausen	304 Wüstenhagen	504 Lennep Neustadt	604 Garschagen
105 Blumental	305 Bökerhöhe	505 Lennep West	605 Schmitzenbusch
106 Honsberg	306 Mixsiepen	506 Hackenberg	606 Stursberg
107 Stadtpark	307 Struck	507 Henkelshof	607 Dörrenberg
108 Scheid	308 Falkenberg	508 Hasenberg	608 Goldenberg
201 Hasten Mitte	309 Bliedinghausen	509 Trecknase	609 Lüttringhausen West
202 Kratzberg	310 Ehringhausen	510 Grenzwall	610 Großhülsb.+Garsch.
203 Haddenbach	311 Wüstenh.+Bökerh.	511 Engelsburg	
204 Schöne Aussicht	312 Struck+Falkenb.	512 Bergisch Born Ost	
205 Hölterfeld		513 Bergisch Born West	
401 Morsbach		514 Treckn.+Grenzwall	
402 Vieringhausen		515 Engelsb.+Berg.Born	
403 Kremenholl			
404 Reinshagen			
405 Westhausen			
406 Reinsh.+Westh.			

Entwicklung der sozialversicherungspflichtig Beschäftigten nach dem Wohnortprinzip



Sozialversicherungspflichtig Beschäftigte auf 1000 Einwohner nach dem Wohnort



Sozialversicherungspflichtig Beschäftigte nach Stadtbezirken und Stadtteilen Männer und Frauen

Stand 30.06.2020		Einw. insges.	SV- beschäft. Einw.	SV- Anteil in %	Männer insges.	SV- beschäft. Männer	SV- Anteil in %	Frauen insges.	SV- beschäft. Frauen	SV- Anteil in %
Remscheid insgesamt		113.849	42.873	37,7	56.377	23.920	42,4	57.472	18.953	33,0
1	Alt-Remscheid	48.865	17.997	629	24.277	10.224	42,1	24.588	7.773	31,6
101	- Mitte	2.640	776	29,4	1.240	466	37,6	1.400	310	22,1
102	- Nordstadt	4.510	1.769	39,2	2.259	1.003	44,4	2.251	766	34,0
103	- Altstadt	2.181	712	32,6	1.105	454	41,1	1.076	258	24,0
104	- Stachelhausen	4.360	1.352	31,0	2.237	882	39,4	2.123	470	22,1
105	- Blumental	1.253	459	36,6	657	283	43,1	596	176	29,5
106	- Honsberg	2.401	774	32,2	1.207	487	40,3	1.194	287	24,0
107	- Stadtpark	3.142	1.146	36,5	1.514	602	39,8	1.628	544	33,4
108	- Scheid	4.403	1.652	37,5	2.206	964	43,7	2.197	688	31,3
201	- Hasten Mitte	1.957	736	37,6	940	400	42,6	1.017	336	33,0
202	- Kratzberg	2.069	870	42,0	1.004	462	46,0	1.065	408	38,3
203	- Haddenbach	3.365	1.368	40,7	1.673	726	43,4	1.692	642	37,9
204	- Schöne Aussicht	2.329	919	39,5	1.120	496	44,3	1.209	423	35,0
205	- Hölterfeld	2.699	1.092	40,5	1.352	587	43,4	1.347	505	37,5
401	- Morsbach	1.002	419	41,8	494	213	43,1	508	206	40,6
402	- Vieringhausen	2.627	948	36,1	1.288	534	41,5	1.339	414	30,9
403	- Kremenholl	3.670	1.355	36,9	1.897	788	41,5	1.773	567	32,0
406	- Reinsh.+Westh.	4.257	1.650	38,8	2.084	877	42,1	2.173	773	35,6
2	Süd	24.651	9.500	311	12.217	5.353	43,8	12.434	4.147	33,4
301	- Zentralpunkt	6.210	2.201	35,4	3.206	1.381	43,1	3.004	820	27,3
302	- Neuenkamp	2.288	875	38,2	1.146	508	44,3	1.142	367	32,1
303	- Fichtenhöhe	3.497	1.403	40,1	1.661	780	47,0	1.836	623	33,9
306	- Mixsiepen	3.328	1.271	38,2	1.655	715	43,2	1.673	556	33,2
309	- Bliedinghausen	3.253	1.330	40,9	1.546	716	46,3	1.707	614	36,0
310	- Ehringhausen	1.526	579	37,9	747	291	39,0	779	288	37,0
311	- Wüstenh.+Bökerh.	1.534	604	39,4	766	321	41,9	768	283	36,8
312	- Struck+Falkenb.	3.015	1.237	41,0	1.490	641	43,0	1.525	596	39,1
3	Lennep	23.946	9.102	387	11.707	4.954	42,3	12.239	4.148	33,9
501	- Lennep Altstadt	1.078	457	42,4	519	249	48,0	559	208	37,2
502	- Lennep Nord	2.614	999	38,2	1.291	515	39,9	1.323	484	36,6
503	- Stadtgarten	2.346	851	36,3	1.089	472	43,3	1.257	379	30,2
504	- Lennep Neustadt	3.320	1.266	38,1	1.690	716	42,4	1.630	550	33,7
505	- Lennep West	1.055	426	40,4	528	233	44,1	527	193	36,6
506	- Hackenberg	2.523	925	36,7	1.205	502	41,7	1.318	423	32,1
507	- Henkelshof	3.249	1.296	39,9	1.605	694	43,2	1.644	602	36,6
508	- Hasenberg	4.327	1.479	34,2	2.070	816	39,4	2.257	663	29,4
514	- Treckn.+Grenzwall	1.550	599	38,6	758	328	43,3	792	271	34,2
515	- Engelsb.+Berg.Born	1.884	804	42,7	952	429	45,1	932	375	40,2
4	Lüttringhausen	16.387	6.202	309	8.176	3.352	41,0	8.211	2.850	34,7
601	- Lüttringh. Mitte	1.812	697	38,5	900	364	40,4	912	333	36,5
602	- Klausen	4.197	1.500	35,7	2.167	868	40,1	2.030	632	31,1
605	- Schmittenbusch	2.631	1.013	38,5	1.303	545	41,8	1.328	468	35,2
606	- Stursberg	2.297	816	35,5	1.102	420	38,1	1.195	396	33,1
607	- Dörrenberg	1.508	556	36,9	738	308	41,7	770	248	32,2
608	- Goldenberg	1.128	498	44,1	554	245	44,2	574	253	44,1
609	- Lüttringh. West	1.382	520	37,6	687	273	39,7	695	247	35,5
610	- Großhülsb.+Garsch.	1.432	602	42,0	725	329	45,4	707	273	38,6
nicht zuordbar			72			37			35	

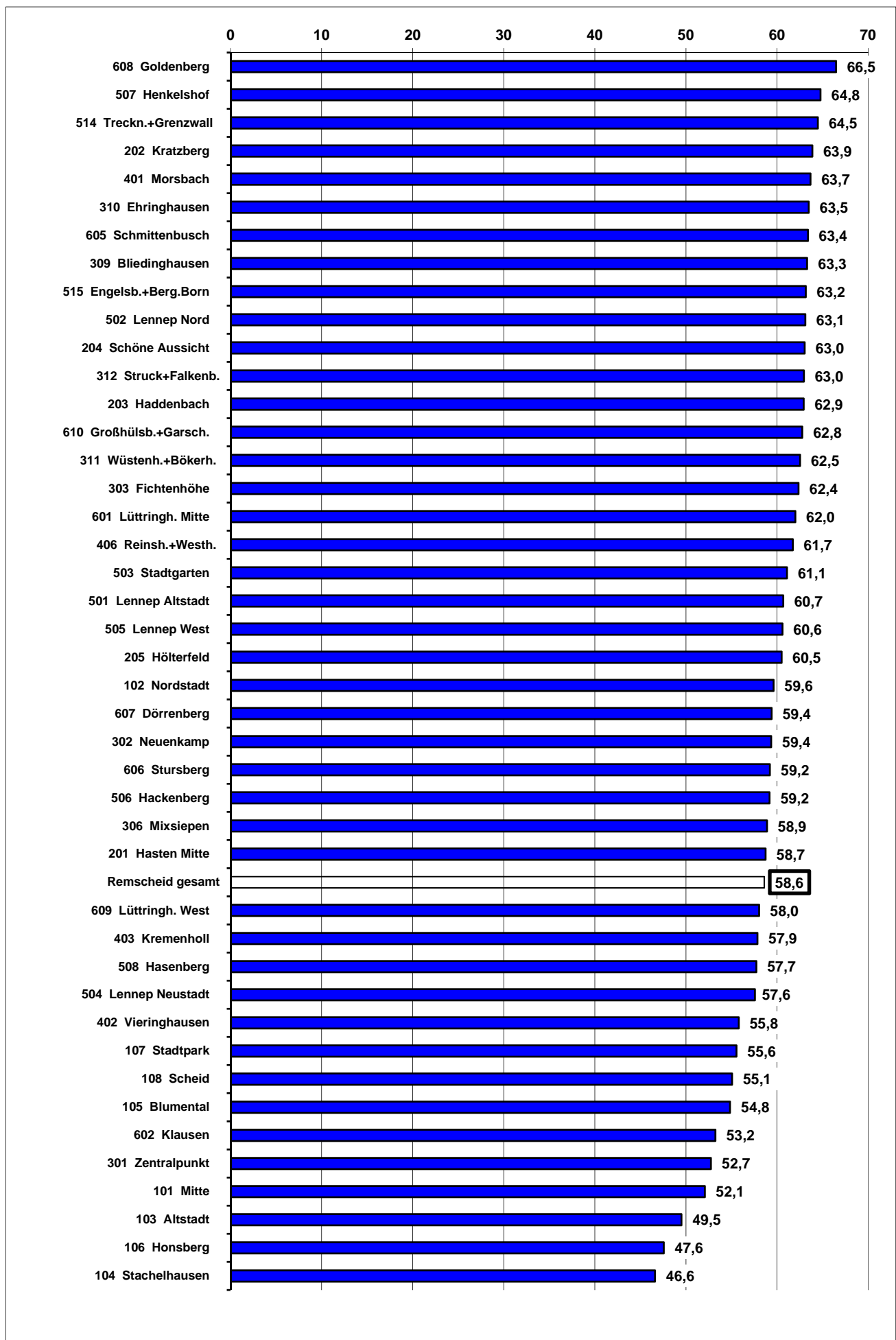
Sozialversicherungspflichtig Beschäftigte nach Stadtbezirken und Stadtteilen Deutsche und Ausländerinnen und Ausländer

Stand 30.06.2020		Einw. insges.	SV- beschäft. Einw.	SV- Anteil in %	Deutsche insges.	SV- beschäft. Deutsche	SV- Anteil in %	Ausl. insges.	SV- beschäft. Ausl.	SV- Anteil in %
Remscheid insgesamt		113.849	42.873	37,7	92.188	35.299	38,3	21.661	7.533	34,8
1	Alt-Remscheid	48.865	17.997	36,8	37.253	14.187	38,1	11.612	3.789	32,6
101	- Mitte	2.640	776	29,4	1.872	566	30,2	768	209	27,2
102	- Nordstadt	4.510	1.769	39,2	3.300	1.335	40,5	1.210	433	35,8
103	- Altstadt	2.181	712	32,6	1.326	446	33,6	855	264	30,9
104	- Stachelhausen	4.360	1.352	31,0	2.358	796	33,8	2.002	551	27,5
105	- Blumental	1.253	459	36,6	906	350	38,6	347	109	31,4
106	- Honsberg	2.401	774	32,2	1.391	510	36,7	1.010	263	26,0
107	- Stadtpark	3.142	1.146	36,5	2.500	921	36,8	642	225	35,0
108	- Scheid	4.403	1.652	37,5	2.897	1.121	38,7	1.506	527	35,0
201	- Hasten Mitte	1.957	736	37,6	1.584	620	39,1	373	115	30,8
202	- Kratzberg	2.069	870	42,0	1.910	796	41,7	159	74	46,5
203	- Haddenbach	3.365	1.368	40,7	2.984	1.227	41,1	381	139	36,5
204	- Schöne Aussicht	2.329	919	39,5	2.031	794	39,1	298	125	41,9
205	- Hölterfeld	2.699	1.092	40,5	2.259	935	41,4	440	157	35,7
401	- Morsbach	1.002	419	41,8	953	403	42,3	49	16	32,7
402	- Vieringhausen	2.627	948	36,1	2.253	823	36,5	374	124	33,2
403	- Kremenholl	3.670	1.355	36,9	2.855	1.051	36,8	815	304	37,3
406	- Reinsh.+Westh.	4.257	1.650	38,8	3.874	1.493	38,5	383	154	40,2
2	Süd	24.651	9.500	38,5	19.596	7.593	38,7	5.055	1.899	37,6
301	- Zentralpunkt	6.210	2.201	35,4	3.843	1.404	36,5	2.367	795	33,6
302	- Neuenkamp	2.288	875	38,2	1.774	645	36,4	514	230	44,7
303	- Fichtenhöhe	3.497	1.403	40,1	2.966	1.160	39,1	531	239	45,0
306	- Mixsiepen	3.328	1.271	38,2	2.726	1.033	37,9	602	237	39,4
309	- Bliedinghausen	3.253	1.330	40,9	2.835	1.173	41,4	418	157	37,6
310	- Ehringhausen	1.526	579	37,9	1.447	551	38,1	79	28	35,4
311	- Wüstenh.+Bökerh.	1.534	604	39,4	1.328	527	39,7	206	76	36,9
312	- Struck+Falkenb.	3.015	1.237	41,0	2.677	1.100	41,1	338	137	40,5
3	Lennep	23.946	9.102	38,0	20.950	7.974	38,1	2.996	1.121	37,4
501	- Lennep Altstadt	1.078	457	42,4	913	395	43,3	165	62	37,6
502	- Lennep Nord	2.614	999	38,2	2.437	909	37,3	177	90	50,8
503	- Stadtgarten	2.346	851	36,3	2.054	736	35,8	292	115	39,4
504	- Lennep Neustadt	3.320	1.266	38,1	2.621	1.013	38,6	699	249	35,6
505	- Lennep West	1.055	426	40,4	863	356	41,3	192	70	36,5
506	- Hackenberg	2.523	925	36,7	2.265	830	36,6	258	94	36,4
507	- Henkelshof	3.249	1.296	39,9	3.037	1.200	39,5	212	94	44,3
508	- Hasenberg	4.327	1.479	34,2	3.538	1.221	34,5	789	258	32,7
514	- Treckn.+Grenzwall	1.550	599	38,6	1.443	551	38,2	107	48	44,9
515	- Engelsb.+Berg.Born	1.884	804	42,7	1.779	763	42,9	105	41	39,0
4	Lüttringhausen	16.387	6.202	37,8	14.389	5.483	38,1	1.998	714	35,7
601	- Lüttringh. Mitte	1.812	697	38,5	1.622	624	38,5	190	73	38,4
602	- Klausen	4.197	1.500	35,7	3.272	1.181	36,1	925	318	34,4
605	- Schmittenbusch	2.631	1.013	38,5	2.386	913	38,3	245	100	40,8
606	- Stursberg	2.297	816	35,5	2.131	746	35,0	166	68	41,0
607	- Dörrenberg	1.508	556	36,9	1.350	513	38,0	158	43	27,2
608	- Goldenberg	1.128	498	44,1	1.040	467	44,9	88	31	35,2
609	- Lüttringh. West	1.382	520	37,6	1.330	506	38,0	52	13	25,0
610	- Großhülsb.+Garsch.	1.432	602	42,0	1.258	533	42,4	174	68	39,1
nicht zuordbar			72			62			10	

Sozialversicherungspflichtig Beschäftigte nach Altersgruppen und ihre Anteile

Stand 30.06.2020	15 bis u. 65J. insges.	SV- beschäft. Einw.	SV- Anteil in %	25 bis u. 55j. Einw.	SV-- beschäft. 25 J. bis u. 55J.	SV- Anteil in %	Einw. 55 bis u. 65J.	SV- beschäft. ab 55J	SV- Anteil in %
Remscheid insgesamt	73.163	42.873	58,6	43.928	28.512	64,9	15.624	9.850	63,0
1 Alt-Remscheid	31.747	17.997	56,7	19.343	12.082	62,5	6.443	3.990	61,9
101 - Mitte	1.490	776	52,1	864	487	56,4	336	207	61,6
102 - Nordstadt	2.967	1.769	59,6	1.857	1.229	66,2	577	349	60,5
103 - Altstadt	1.438	712	49,5	913	490	53,7	239	126	52,7
104 - Stachelhausen	2.901	1.352	46,6	1.824	923	50,6	449	218	48,6
105 - Blumental	837	459	54,8	538	314	58,4	142	92	64,8
106 - Honsberg	1.627	774	47,6	1.007	530	52,6	274	146	53,3
107 - Stadtpark	2.063	1.146	55,6	1.243	754	60,7	443	265	59,8
108 - Scheid	3.000	1.652	55,1	1.916	1.151	60,1	499	294	58,9
201 - Hasten Mitte	1.253	736	58,7	737	480	65,1	271	174	64,2
202 - Kratzberg	1.362	870	63,9	794	551	69,4	348	260	74,7
203 - Haddenbach	2.174	1.368	62,9	1.312	930	70,9	476	320	67,2
204 - Schöne Aussicht	1.458	919	63,0	880	613	69,7	342	227	66,4
205 - Hölderfeld	1.805	1.092	60,5	1.112	748	67,3	374	242	64,7
401 - Morsbach	658	419	63,7	385	268	69,6	166	115	69,3
402 - Vieringhausen	1.699	948	55,8	1.010	642	63,6	403	220	54,6
403 - Kremenholz	2.342	1.355	57,9	1.401	896	64,0	465	320	68,8
406 - Reinsh.+Westh.	2.673	1.650	61,7	1.550	1.076	69,4	639	415	64,9
2 Süd	15.999	9.500	59,4	9.714	6.413	66,0	3.202	2.046	63,9
301 - Zentralpunkt	4.173	2.201	52,7	2.606	1.496	57,4	680	378	55,6
302 - Neuenkamp	1.474	875	59,4	904	592	65,5	295	190	64,4
303 - Fichtenhöhe	2.250	1.403	62,4	1.389	967	69,6	425	303	71,3
306 - Mixsiepen	2.158	1.271	58,9	1.273	848	66,6	459	283	61,7
309 - Bliedinghausen	2.101	1.330	63,3	1.254	900	71,8	469	321	68,4
310 - Ehringhausen	912	579	63,5	539	381	70,7	238	155	65,1
311 - Wüstenh.+Bökerh.	966	604	62,5	550	391	71,1	224	140	62,5
312 - Struck+Falkenb.	1.965	1.237	63,0	1.199	838	69,9	412	276	67,0
3 Lennep	14.959	9.102	60,8	8.707	5.873	67,5	3.531	2.284	64,7
501 - Lennep Altstadt	753	457	60,7	447	296	66,2	150	103	68,7
502 - Lennep Nord	1.583	999	63,1	883	622	70,4	454	284	62,6
503 - Stadtgarten	1.393	851	61,1	784	536	68,4	325	199	61,2
504 - Lennep Neustadt	2.199	1.266	57,6	1.353	848	62,7	466	269	57,7
505 - Lennep West	703	426	60,6	401	265	66,1	178	120	67,4
506 - Hackenberg	1.563	925	59,2	896	590	65,8	393	248	63,1
507 - Henkelshof	2.001	1.296	64,8	1.129	832	73,7	527	363	68,9
508 - Hasenberg	2.562	1.479	57,7	1.572	1.008	64,1	510	315	61,8
514 - Treckn.+Grenzwall	929	599	64,5	528	384	72,7	232	165	71,1
515 - Engelsb.+Berg.Born	1.273	804	63,2	714	492	68,9	296	218	73,6
4 Lüttringhausen	10.458	6.202	59,3	6.164	4.088	66,3	2.448	1.514	61,8
601 - Lüttringh. Mitte	1.124	697	62,0	664	464	69,9	264	164	62,1
602 - Klausen	2.818	1.500	53,2	1.733	1.022	59,0	527	306	58,1
605 - Schmittenbusch	1.598	1.013	63,4	891	636	71,4	430	276	64,2
606 - Stursberg	1.378	816	59,2	821	556	67,7	355	194	54,6
607 - Dörrenberg	936	556	59,4	494	324	65,6	256	178	69,5
608 - Goldenberg	749	498	66,5	445	328	73,7	169	119	70,4
609 - Lüttringh. West	896	520	58,0	538	349	64,9	205	127	62,0
610 - Großhülsb.+Garsch.	959	602	62,8	578	409	70,8	242	150	62,0
nicht zuordbar		72			56			16	

Sozialversicherungspflichtig Beschäftigte Anteil an der erwerbsfähigen Bevölkerung in %



**Sozialversicherungspflichtig
Beschäftigte
nach dem**

**Arbeitsortprinzip
in
Remscheid**

Erläuterungen:

Mit der vorliegenden Veröffentlichung werden statistische Ergebnisse zu den sozialversicherungspflichtig Beschäftigten mit **Arbeitsort in Remscheid** am 30.06. des Jahres dargestellt. Die Daten stammen aus der vierteljährlichen Bestandsauswertung der bei der Bundesagentur für Arbeit (BA) im Rahmen des integrierten Meldeverfahrens zur Sozialversicherung geführten Versichertenkonten.

Nachgewiesen werden hier **beschäftigte Personen**, und nicht **Beschäftigungsfälle**. Das heißt: Personen mit mehr als einem Beschäftigungsverhältnis (BV) werden nur einmal nachgewiesen, und zwar mit ihrem überwiegenden BV. Ausschließlich geringfügig Beschäftigte, die nur wegen der gesetzlichen Neuregelung in den Kreis der sozialversicherungspflichtig Beschäftigten gelangt sind, werden in den vorliegenden Tabellen nicht nachgewiesen.

Die Ergebnisse haben bis drei Jahre nach dem Stichtag vorläufigen Charakter. Diese innerhalb eines Zeitraumes von drei Jahren zu korrigieren, behält sich die BA vor.

Nach Ablauf der Frist erhalten die Ergebnisse den Status endgültige Ergebnisse

Quelle: IT.NRW

Sozialversicherungspflichtig Beschäftigte am 30.06. nach dem Arbeitsortprinzip

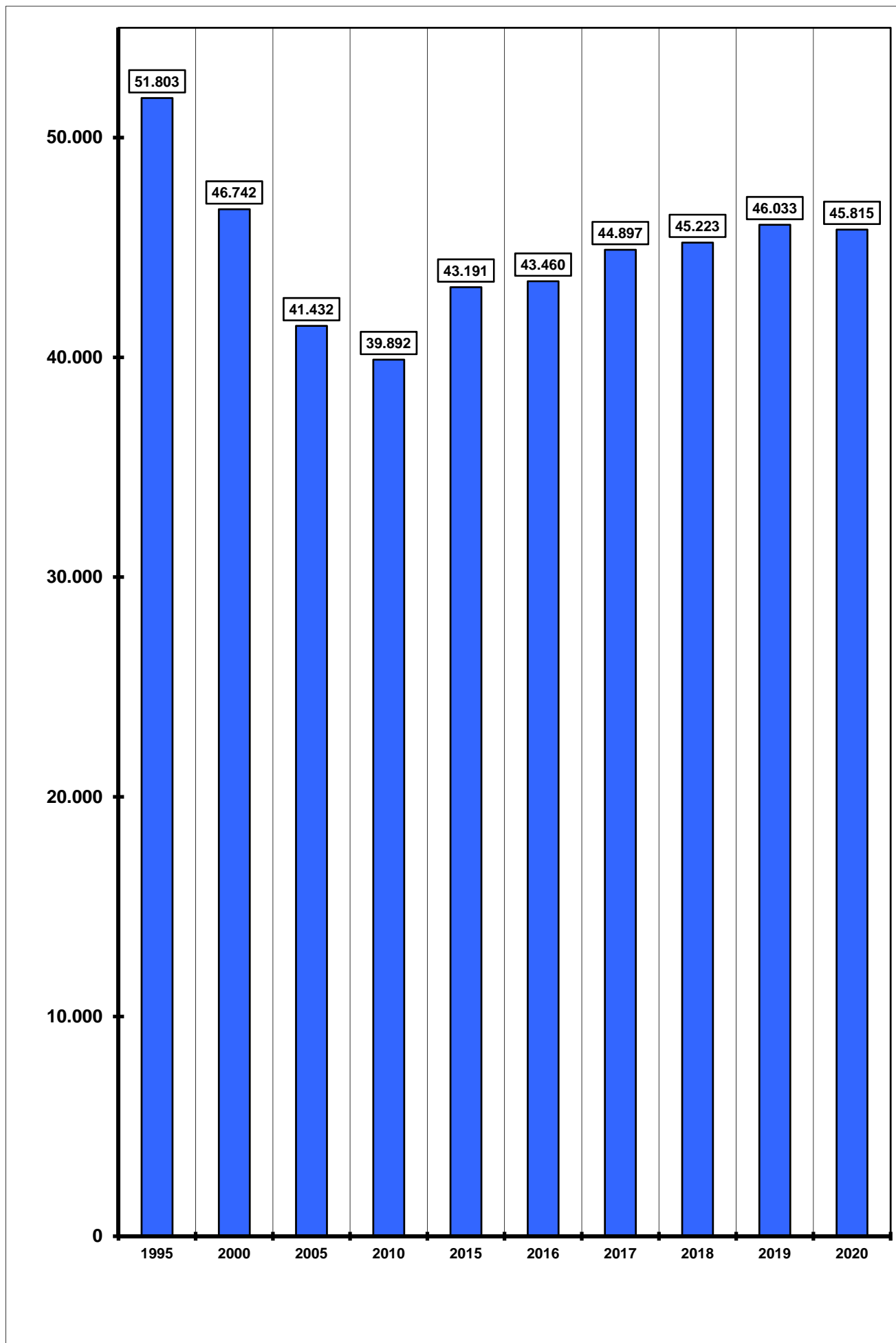
Jahr	Beschäftigte								
	insgesamt			Deutsche			Ausländer		
	zusammen	männlich	weiblich	zusammen	männlich	weiblich	zusammen	männlich	weiblich
2003	43.665	26.172	17.493	37.871	22.017	15.854	5.794	4.155	1.639
2004	42.756	25.686	17.070	37.211	21.720	15.491	5.545	3.966	1.579
2005	41.432	24.710	16.722	36.220	20.962	15.258	5.212	3.748	1.464
2006	41.150	24.594	16.556	35.942	20.823	15.119	5.208	3.771	1.437
2007	41.499	25.058	16.441	36.161	21.216	14.945	5.338	3.842	1.496
2008	41.710	25.000	16.710	36.264	21.135	15.129	5.446	3.865	1.581
2009	40.138	23.481	16.657	35.036	19.954	15.082	5.095	3.522	1.573
2010	39.892	23.292	16.600	34.932	19.853	15.079	4.943	3.428	1.515
2011	40.928	24.108	16.820	35.724	20.534	15.190	5.181	3.562	1.619
2012	41.574	24.446	17.128	36.143	20.747	15.396	5.403	3.680	1.723
2013	41.452	24.231	17.221	35.952	20.541	15.411	5.485	3.682	1.803
2014	42.796	25.045	17.751	37.356	21.383	15.973	5.414	3.649	1.765
2015	43.191	25.027	18.164	37.812	21.474	16.338	5.359	3.542	1.817
2016	43.460	25.218	18.242	37.849	21.501	16.348	5.588	3.703	1.885
2017	44.897	26.285	18.612	38.731	22.146	16.585	6.131	4.122	2.009
2018	45.223	26.349	18.874	38.565	21.852	16.713	6.624	4.475	2.149
2019	46.033	26.782	19.251	38.942	21.976	16.966	7.056	4.785	2.271
2020	45.815	26.446	19.369	38.524	21.582	16.942	7.256	4.840	2.416

**Sozialversicherungspflichtig Beschäftigte am 30.06. d. Jahres
nach dem Arbeitsortprinzip**

Wirtschaftszweig	2017	2018	2019	2020
A Land-, Forstwirtschaft, Fischerei	27	29	.	.
Produzierendes Gewerbe	19.290	19.786	.	.
darunter				
C Verarbeitendes Gewerbe	16.782	17.186	17.614	17.377
D Energieversorgung
E Wasserversorgung, Entsorgung, Beseitigung von Umweltverschm.
F Baugewerbe
Handel, Gastgewerbe und Verkehr	7.331	7.339	7.474	7.403
davon:				
G Handel	5.286	5.355	5.398	5.368
I Gastgewerbe	1.245	827	842	809
H Verkehr und Lagerei	800	1.157	1.234	1.226
sonstige Dienstleistungen	18.249	18.069	18.186	18.245
darunter:				
J Information und Kommunikation	593	621	709	743
K Finanz-, Versicherungsdienstleistungen	842	895	838	812
L Grundstücks- und Wohnungswesen	2301	1866	1952	1939
M Freiberufl., wissensch. u. techn. DL	(L+M)	(L+M)	(L+M)	(L+M)
N Sonstige wirtschaftl. Dienstleistungen	4.757	4.631	4.146	3.981
Öffentliche Verwaltung, Verteidigung; O Sozialversicherung	1.214 (O+U)	1159 (O+U)	1191 (O+U)	1268 (O+U)
P Erziehung und Unterricht	1.296	1.318	1.398	1.430
Q Gesundheits- und Sozialwesen	6.443	6.780	7.135	7.249
R Kunst, Unterhaltung und Erholung				
S Sonstige Dienstleistungen	803	799	817	823
Private Haushalte; Exterritoriale Organi- T+U sationen und Körperschaften	(R,S,T)	(R,S,T)	(R,S,T)	(R,S,T)
insgesamt	44.897	45.223	46.033	45.815

Altersgruppen	2017	2018	2019	2020
unter 20	706	719	730	689
20-25	3.303	3360	3432	3368
25-30	4.550	4592	4675	4478
30-40	13.474	13765	14294	14518
40-50	19.079	18796	18622	18155
50-65	3.286	3438	3681	4000
über 65	499	553	599	607

Entwicklung der sozialversicherungspflichtig Beschäftigten nach dem Arbeitsortprinzip (Arbeitsstellen in Remscheid)



Stadt Remscheid
Der Oberbürgermeister
Fachdienst Bürger, Sicherheit und Ordnung
Statistikstelle
Elberfelder Str. 36
42853 Remscheid

Weitere Veröffentlichungen zum Download unter www.remscheid.de:

Statistisches Jahrbuch

Remscheider Einwohner/innen am 31. Dezember ...

Bestand nach Stadtbezirken/-teilen, Alter, Nationalität etc.

Eheschließungen, Geburten, Sterbefälle und Einbürgerungen

Wanderungsbewegung

inner-, und außerstädtische Zu- und Fortzüge nach Alter,
Nationalität, Herkunfts- und Zielorten

Remscheid im Städtevergleich

Informationen zu zehn ausgewählten kreisfreien Städten
zu den Themen: Gemeindefinanzen, Erwerbstätigkeit und Wirtschaft

Aktuelle Remscheider Wirtschaftsdaten

Umfassende Information über aktuelle Wirtschaftsdaten aus versch. Quellen

Bevölkerungsprognose 2015 - 2035

Vorausschätzung der Remscheider Bevölkerung -

Bundestagswahl 2017

Ergebnis für Remscheid und Wahlkreis 104 - Solingen - Remscheid - Wuppertal II

Europawahl 2019 - Ergebnis für Remscheid

Kommunalwahl 2020

Ergebnis der Wahl des Oberbürgermeisters, der Oberbürgermeisterin - Rates -
Bezirksvertretungen - Integrationsrat, Seniorenbeirat

Landtagswahl 2017 - Ergebnis für Remscheid

Arbeitslose in Remscheid

nach Stadtteilen am 31.12.

Sozialversicherungspflichtig Beschäftigte in Remscheid

nach Stadtteilen

Statistikatlas

Remscheider Stadtteile im Vergleich

Demografiemonitoring Stadt Remscheid