

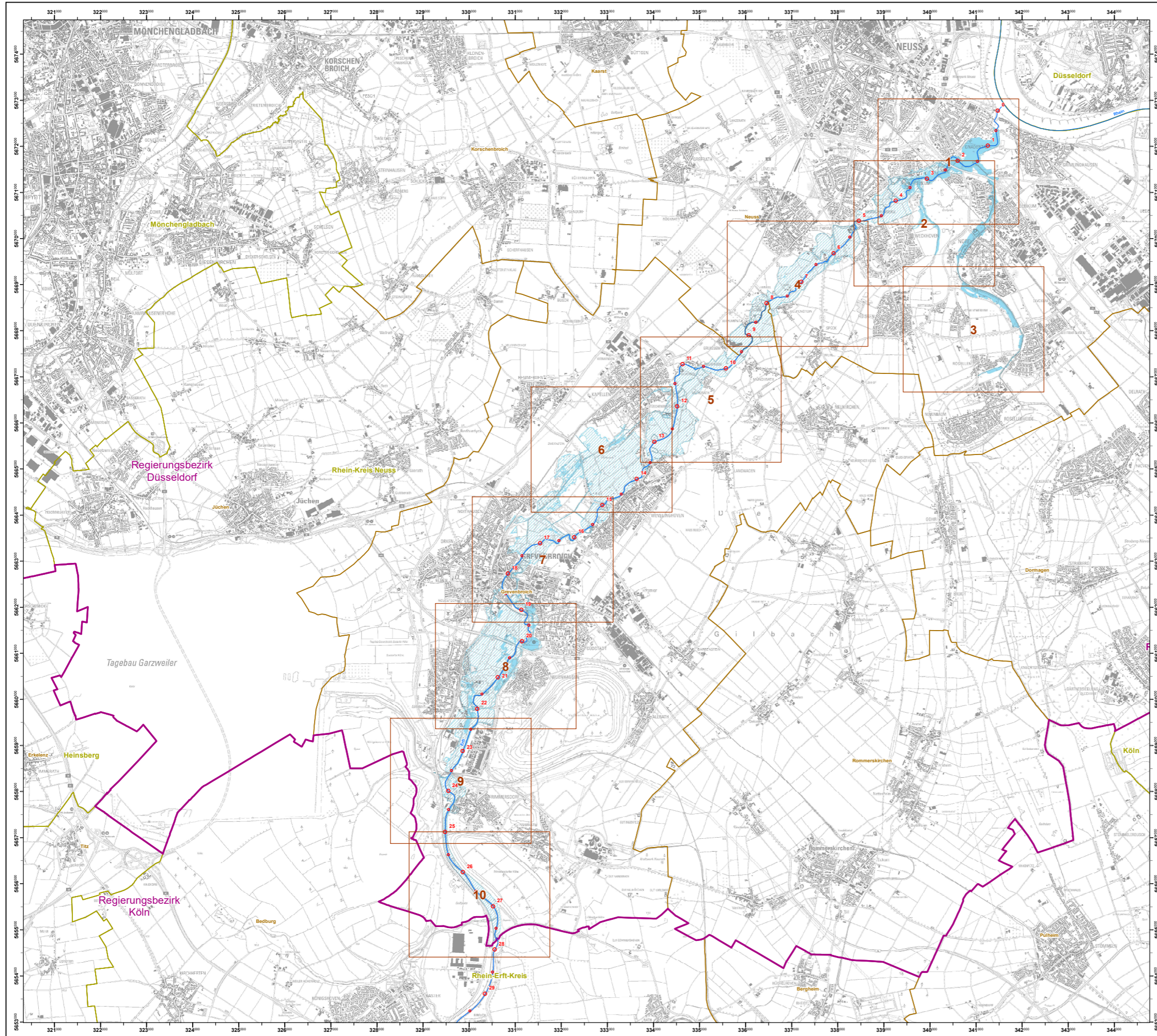
Sonderbeilage

Amtsblatt Nr. 1-2




vom 13. Januar 2022

Anlage zur Ziffer 13




- **Überschwemmungsgebiet der Erft**





Zeichenerklärung

-  Überschwemmungsgebiet HQ₁₀₀
-  Überschwemmungsgebiet HQ₁₀₀ nach Grundwasserwiederanstieg (Prognosezustand - nachrichtlich)
-  Fließgewässer

Verwaltungsgrenzen

-  Regierungsbezirk
-  Kreise und Kreisfreie Städte
-  Gemeinden

Gewässerstationierung (GSK3C)

-  Kilometerpunkt
-  Fünfhundertmeterpunkt

Bezirksregierung Düsseldorf

Cecilienallee 2
40474 Düsseldorf

Tel. 0211 475-0
poststelle@brd.nrw.de



Anlage zur Überschwemmungsgebietsverordnung

Erft

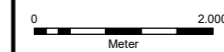
gemäß § 76 Wasserhaushaltsgesetz, § 83 Landeswassergesetz NRW

erstellt am: 27.02.2020

erstellt durch:
Dezernat 54: Wasserwirtschaft
- einschl. anlagenbezogener Umweltschutz -

Düsseldorf, den
Bezirksregierung Düsseldorf
als Obere Wasserbehörde

Az.: 54.03.02 - Erft



Land NRW (2020), Datenlizenz Deutschland
- Namensnennung - Version 2.0
(www.govdata.de/dl-de/by-2-0)

Blattbezeichnung: Übersichtskarte