

04 MÖNCHENGLADBACH

MG
AKTUELL
2021

Das Veranstaltungs-Magazin MÖNCHENGLADBACH



Aktuell

Mit Sonderteil
GESUNDHEIT
& PFLEGE



deinmg.de

ST. KAMILLUS KOLUMBARIUM

DIE KONFESSIONSFREIE URNENSTÄTTE IN MÖNCHENGLADBACH

- Mit rund 3000 stilvoll gestalteten Urnengräbern in einem ästhetischen und gleichsam sakralen Umfeld ist die Grabeskirche nicht nur eine moderne, konfessionell ungebundene Ruhestätte. Sie ist ein heller, offener und ruhiger Ort der Begegnung, der trotzdem Schutz vor Wind und Wetter bietet.
- Die oft sehr zeitintensive Grabpflege bleibt erspart.
- Das Kolumbarium kann täglich von 9 bis 19 Uhr besucht werden.
- Mit unserem unkomplizierten und transparenten Preismodell können Sie Ihre Angehörigen entlasten, da mit der Vorsorge keine organisatorischen oder finanziellen Hürden auf die Hinterbliebenen warten.



Foto: Rimapress

Liebe Leserinnen und Leser,

Die ITB Berlin als weltweit größte Tourismusmesse fand aufgrund der anhaltenden Corona-Pandemie in diesem Jahr als virtuelle Veranstaltung überall auf der Welt statt: im Büro, Wohnzimmer oder Arbeitszimmer – wo immer man

gerade war. So nutzte auch die Marketing Gesellschaft Mönchengladbach in Kooperation mit dem Tourismus NRW diese Möglichkeit mit Besuchern, Touristen und Fachkollegen ins Gespräch zu kommen und sich auszutauschen.

Der 100. Geburtstag von Joseph Beuys veranlasst Nordrhein-Westfalen und auch Mönchengladbach den Menschen und Künstler, seine Ideen und Werke ins Scheinwerferlicht zu rücken. Viele Projekte wurden in NRW dazu entwickelt: Unter der Überschrift „Beuys & Bike“ verknüpft eine eigens entwickelte Radroute in NRW Orte, – so auch Mönchengladbach – die in seinem Leben und Wirken eine wichtige Rolle gespielt haben. Mehr dazu in diesem Heft. ninety nine – der Countdown läuft! Bereits im letzten Jahr wurde über den Umbau des Restaurants in der Kaiser-Friedrich-Halle berichtet, nun ist die Eröffnung in Sicht. Lesen Sie hier in dieser Ausgabe alles über das neue Restaurant mit seinem Biergarten der bereits – wenn es coronabedingt erlaubt ist – im April eröffnet wird.

Ich wünsche Ihnen viel Spaß beim Lesen dieser Ausgabe, und bleiben Sie gesund!

Ihr
Peter Schlipkötter

Geschäftsführer

der Marketing Gesellschaft Mönchengladbach mbH

„Beuys & Bike“-Radroute durch NRW und MG	4
MG präsentierte sich auf der virtuellen ITB Berlin NOW	5
Startschuss für den Tourismus 4.0 mit Data Hub	6
Ein Herz für Luca	7
Sicher tagen in MG – mit Abstand am besten	8
ninety nine – der Countdown läuft	9
Lebenslust & Freiheit – Soulfood	10
Vermessung per Drohne	11
The Plague	13
Stadtbibliothek und Jugendclubhaus	
MG-Westend schließen Kooperationsvertrag	14
Kreativ sein beim Schreiben und spielen	15
Maimusik im Kunstwerk – Von Gänsehautmomenten bis Welthits im Orchestersound	16
Ensemblia 2021 lädt zum Mitmachen ein	18
Worauf wartest Du noch?	19
Sicherheit auch für die Tafel in Mönchengladbach	20
Klavierkonzert mit David Fray	22
Taschenlampenkonzert 2021	23
Vortrag mit Physiknobelpreisträger Gérard Mourou	23
Sonderseiten Gesundheit und Pflege	25
Baubeginn für den Theaterpark	30
Spendenaktion für den Tiergarten	31
Kobold Kiko sucht Brieffreunde	31
„Berlin, Berlin, wir waren in Berlin“	32
MOBILIA – Möbel in der Kunst	34
Angerichtet	35
Neues vom Campuspark Rheydt	36

IMPRESSUM

Herausgeber:

Stadt Mönchengladbach

durch die Marketing Gesellschaft Mönchengladbach mbH

Voltastraße 2, 41061 Mönchengladbach,

Telefon 02161.25 52401, Telefax 02161.25 52439, E-Mail: info@mgmg.de

Geschäftsführer Peter Schlipkötter

Redaktionsleitung

Brigitte Dobrzanski, Telefon 02161.25 52425, brigitte.dobrzanski@mgmg.de

Projektberichte

Brigitte Dobrzanski, Petra Riederer-Sitte

Kalendarium

Marion Moll, Telefon 02161.25 52402, marion.moll@mgmg.de

Gesamtherstellung und Vertrieb

Karten Druck & Medien GmbH & Co. KG

Klosterhofweg 58, 41199 Mönchengladbach

Telefon 02166.969900, Fax 02166.9699030, E-Mail: vorstufe@karten-druck.de · www.karten-druck.de

Anzeigenleitung: Richard Rochow berät Sie gerne bei Ihrer Anzeigenschaltung

Mobil 0171.5220429, info@rk-medienverlag.de

Titelfoto: Andreas Lousberg

Nachdruck – auch auszugsweise – nur mit ausdrücklicher Genehmigung der MGGM Marketing Gesellschaft Mönchengladbach mbH und Quellenangabe gestattet. Die im Verlag gesetzten, gestalteten und veröffentlichten Anzeigen dürfen nur mit ausdrücklicher Zustimmung reproduziert bzw. nachgedruckt werden. Für Druckfehler wird keine Haftung übernommen.



„BEUYS & BIKE“-RADROUTE DURCH NRW UND MÖ

Zur Feier des 100. Geburtstages von Joseph Beuys rückt Nordrhein-Westfalen den Menschen und Künstler, seine Ideen und Werke ins Scheinwerferlicht. Viele Spuren und Stationen lassen sich noch heute nachvollziehen und die Wege dazwischen lassen sich am besten radelnd zurücklegen: Unter der Überschrift „Beuys & Bike“ verknüpft eine eigens entwickelte Radroute in NRW Orte, die in seinem Leben und Wirken eine wichtige Rolle gespielt haben.

Sein Geburtshaus, das erste Atelier, bedeutende Werke oder Museen und Galerien, die sein Wirken früh bekannt machten: Orte, die in seinem Leben und Wirken eine wichtige Rolle gespielt haben, sind durch die neue Radroute verbunden und können so aktiv erfahren werden.

Mit einer Strecke von insgesamt rund 300 Kilometern führt „Beuys & Bike“ zu ganz verschiedenen Stationen in Bedburg-Hau, Kleve, Duisburg, Krefeld, Mönchengladbach, Düsseldorf, Neuss und Leverkusen. Ob Tagestour oder mehrtägiger Radurlaub: Wer sich mit dem Fahrrad auf den Weg macht, lernt nicht nur den Künstler und

seine Kunst, sondern auch den sehenswerten Niederrhein mit seinen historischen Ortskernen, prächtigen Schlössern und ursprünglichen Auenlandschaften kennen. Ein eigenes Rad ist dafür nicht nötig: Fahrrad-Verleihsysteme wie das von „NiederrheinRad“, das mit über 30 Verleihstationen in der ganzen Region vertreten ist, machen den Transport des heimischen Drahtesels überflüssig. Einmal im Sattel, rollt das Rad fast von alleine, denn am Niederrhein brauchen Radler keine Steigung zu fürchten. Dennoch hält die ebene Landschaft mit Auewiesen, Feldern, Flüssen und Seen viele sehenswerte Höhepunkte bereit, gerade auch mit Blick auf Beuys. So bietet das Museum Schloss Moyland in Bedburg-Hau nicht nur die weltweit größte Sammlung an Beuys-Werken, sondern ist zugleich auch ein beeindruckendes Wasserschloss, in dessen historischem Park mit Kräutergarten auch eine bedeutende Skulpturensammlung ihre Heimat gefunden hat. Im einstigen Kurhaus von Kleve, heute ein Kunstmuseum, können Besucher Beuys erstes Atelier besuchen, sein Frühwerk anschauen und anschlie-

ßend durch die barocken Gartenanlagen flanieren. In Düsseldorf sind in der ganzen Stadt Beuys-Spuren erkennbar, darunter eine der „7000 Eichen“ samt Basalt-Stele aus seiner vielleicht wichtigsten Kunstaktion, ein Ofenrohr an einer Museumswand und Altstadt-Kneipen, in denen er sich mit seinen Studenten getroffen hat.

In Mönchengladbach, wo Beuys mehrere Aktionen und seine erste große Museumsausstellung zeigen konnte, ist der Künstler selbst als Kunstwerk zu sehen, in einem neuen Mural nahe des Museums Abteiberg.

Und als besonderes Bonbon: Rund um den Abteiberg bietet die digitale Beuys-Tour per YONA App einen unterhaltsamen Flashback mit Interaktion: Augmented Reality macht es möglich, dass Sie auf der gleichen Wand, wie seinerzeit Joseph Beuys ein Statement hinterlassen oder künstlerisch kreativ werden können. Dazu einfach die kostenlose YONA App herunterladen und die Stationen scannen. **Die Stationen und mehr Infos gibt es unter www.deinmg.de/project/joseph-beuys.**



NCHENGLADBACH

Wer mit dem Rad zwischen den Beuys-Orten unterwegs ist, kommt an vielen weiteren sehenswerten Orten vorbei: Auf der Radstrecke zwischen Duisburg, wo das Lehmbruck Museum in seiner Sammlung für Skulptur- und Objekt-

kunst auch Werke von Beuys zeigt, und Kleve führt der Ausflug etwa am beschaulichen Städtchen Kalkar vorbei, das mit seinen gotischen Giebelhäusern und der großen Nikolaikirche sowie zwei mächtigen Windmühlen noch heute

einen Eindruck vom mittelalterlichen Wohlstand zeugt. In Xanten geht's sogar auf eine Zeitreise bis ins antike Rom: Im Archäologischen Park Xanten laden die Überreste der Colonia Ulpia Traiana zu einem historischen Abstecher ein. Auf der Strecke zwischen Neuss, wo auf der Museumsinsel Hombroich Werke des Beuys-Schülers Anatol Herzfeld zu entdecken sind, **und Mönchengladbach lohnt Schloss Dyck einen Abstecher.** Urbane Street-Art direkt am Rhein, eine Zeitreise ins Mittelalter auf Burg Linn oder zwei Glanzlichter des neuen Bauens, die Museen Haus Lange und Haus Esters sind touristische Highlights von Beuys' Geburtsstadt Krefeld. Weitere Informationen zu den zahlreichen Stationen, aktuellen Jubiläumsausstellungen in ganz NRW sowie weiterführenden Links zu Routenempfehlungen und touristischen Führungen vor Ort unter **www.dein-nrw.de/beuys**.

www.beuys2021.de



Foto: Tourismus NRW, Johannes Höhn

MÖNCHENGLADBACH PRÄSENTIERTE SICH AUF DER VIRTUELLEN ITB BERLIN NOW

Die ITB Berlin als weltweit größte Tourismusmesse fand aufgrund der anhaltenden Corona-Pandemie in diesem Jahr **vom 9. bis 12. März 2021 als virtuelle Veranstaltung „ITB Berlin NOW“** statt. Erstmals fand sie nicht zentral in Berlin statt, sondern überall auf der Welt: Virtuell im Büro, Wohnzimmer oder Arbeitszimmer – wo immer man gerade war. So nutzte auch die Marketing Gesellschaft Mönchengladbach in Kooperation mit dem Tourismus NRW die ITB Berlin NOW, um die Stadt Mönchengladbach zu präsentieren und mit Besuchern, Touristen und Fachkollegen ins Gespräch zu kommen und sich auszutauschen. Auf der ITB Berlin NOW gab es 4 Tage fokussiertes Business- und Insider-Wissen, intelligente Matching- und Meeting-Tools, inspirierende Aussteller-Showcases und gezielte Sponsoring-Optionen.

Vom 9. bis 12. März 2021 hiess es „Herzlich Willkommen“ auf der ITB Berlin

NOW und natürlich war Mönchengladbach mit vielen digitalen touristischen Angeboten dabei und zeigte in einem virtuellen Show Room, dass sich ein Besuch in der Vitusstadt jederzeit lohnt. Mit einem vielfältigen Angebot an Kultur, historischen Sehenswürdigkeiten sowie vielen Greenwalks und Parks bietet sich Mönchengladbach jederzeit für einen erlebnisreichen Wochenend-Trip oder Kurzzeit-Urlaub an.

ÜBER ITB NOW 2021

Seit 1966 ist es die Mission der ITB, die globale Reise-, Tourismus- und Gastge-

werbebranche zusammenzubringen. Die pandemiebedingte Situation hat die Messeveranstalter gefordert und ermutigt in diesem Jahr eine digitale Plattform zu schaffen, die die globale Reiseindustrie verbindet und ins Gespräch bringt. Stellen Sie sich einen einzigen digitalen Ort für das gesamte B2B-Spektrum der Reiseindustrie vor. Ein virtuelles Schaufenster mit Expertengesprächen, Ausstellerpräsentationen, Geschäftspartnervorschlägen, Networking-Features, Inspiration und geschäftsfördernden Funktionalitäten – die ITB Berlin NOW.



ITB
BERLIN

NOW

STARTSCHUSS FÜR DEN TOURISMUS 4.0 MIT DATA HUB

Mit einem landesweiten touristischen Data Hub stellt der NRW Tourismus für Nordrhein-Westfalen die Weichen für einen zukunftsfähigen Tourismus. Wichtige Daten sollen damit frei verfügbar und nutzbar werden, um sie den Kunden dort zur Verfügung stellen zu können, wo diese suchen. Sichtbarkeit und Reichweite touristischer Angebote in NRW werden gleichzeitig deutlich gesteigert. Eine landesweite NRW-PWA ist eine der ersten Anwendungen. Zum offiziellen Start enthält der neue Data Hub rund 1.500 komplette offene und damit frei und kostenlos nutzbare Datensätze mit Öffnungszeiten, Beschreibungen, Adress- und Kontaktdaten sowie Bildern. Dabei handelt es sich insbesondere um Sehenswürdigkeiten, Gastrodaten und Tourendaten, also Wander- oder Radwege. Ein Highlight wird der neue Beuys-Radweg sein, der anlässlich des 100. Geburtstag des Künstlers noch im März ergänzt werden soll. Künftig sollen zudem auch Unterkünfte oder ÖPNV-Daten dazukom-

men. Bis Jahresende rechnet Tourismus NRW mit rund 15.000 Datensätzen im Hub, die Nordrhein-Westfalen dann flächendeckend abbilden. **Auch für Mönchengladbach hat die Marketing Gesellschaft mehr als 50 POIs (point of interest – Sehenswürdigkeiten) eingepflegt und somit einer breiten Zielgruppen zur Verfügung gestellt.**

Es werden gebündelt aktuelle touristische Daten aus ganz NRW zur Verfügung gestellt die von jedem freigelegt werden können und maschinenlesbar sind. Die Aktualität der Daten wird durch das Prinzip „einmal pflegen – überall ausspielen“ gewährleistet, denn die Daten müssen lediglich dort aktualisiert werden, wo sie entstehen, nämlich in den Betrieben oder Regionen vor Ort. Der Hub und alle Anwendungen, die Daten des Hubs beziehen, erhalten die aktualisierten Informationen dann automatisch.

Mehr Infos unter www.datahub.touristiker-nrw.de

NRW ENTDECKEN

Erste eigene Anwendung des Data Hubs ist eine landesweite sogenannte Progressive Webapp (PWA), die „DeinNRW“-PWA. Damit erhalten Gäste erstmals ein Tool, das sie auf ihrer Reise durch ganz Nordrhein-Westfalen begleitet und mit aktuellen Daten aus ihrer Umgebung versorgt. Sie können damit unter anderem sehen, welche Sehenswürdigkeiten sich in der Nähe befinden, was gerade geöffnet ist und wie sie am besten dorthin kommen. Künftig soll die Anwendung zudem zur Besucherlenkung genutzt werden und Nutzern per Ampelsystem anzeigen, wie stark besucht ein Ort gerade ist, und ihnen Alternativangebote empfehlen, die ihren Interessen entsprechen. Zu finden ist die PWA unter entdecken.nrw-tourismus.de, wo sie auch gleich auf dem Startbildschirm des Smartphones gespeichert werden kann.

Mehr Infos unter www.entdecken.nrw-tourismus.de

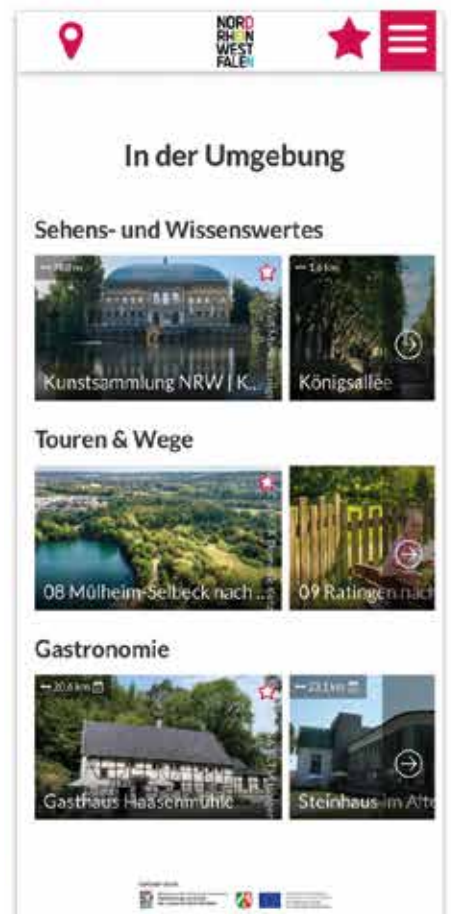
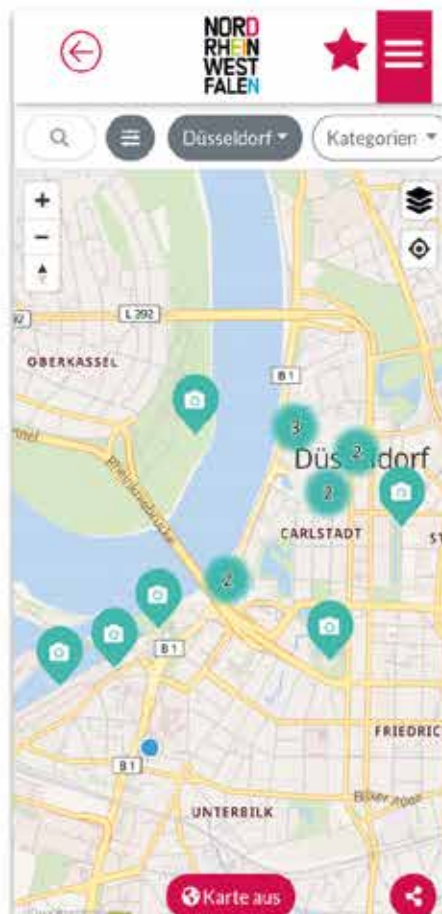




Foto: Nino Abate

Nino Abate mit seiner Frau Jasna und Tochter Lenia bedanken sich bei allen Spendern

EIN HERZ FÜR LUCA

Der kleine Neffe Luca (5) vom Mönchengladbacher Gastronom Antonino Abate, ist an Spinaler Muskelatrophie (kurz SMA1) erkrankt. Die Krankheit ist selten. Kinder mit SMA1 können zum Beispiel nicht den Kopf alleine halten und auch nicht alleine sitzen, außerdem wirkt sich die Erkrankung auf die Muskulatur für die Atmung aus. Die Lebenserwartung der Betroffenen ist leider stark eingeschränkt. Aber es gibt eine Hoffnung auf Heilung: Luca braucht das Medikament „Zolgensma“. Es wird nicht von der italienischen Krankenkasse übernommen. Es kostet zwei Millionen Euro. Die Familie hat schon einiges gesammelt, aber es ist noch nicht genug. „Wir sind sicher, wenn auch hier in Deutschland möglichst viele Menschen mit einer kleinen Spende mitmachen, können wir gemeinsam Lucas Krankheit stoppen und sein Leben retten“ so Antonino Abate. Um auch seinen Beitrag dazu zu leisten, hat sich der Restaurantbesitzer und Koch etwas überlegt. Nino Abate kochte an einem Sonntag (eigentlich hat sein Restaurant sonntags geschlossen) am 31. Januar und 28. Februar zur Unterstützung der Spendenaktion leckere Nudelgerichte zum Abholen. Der Erlös kam der Familie des fünfjährigen Luca zugute. Auch

bei Facebook hat der Koch schon eine Spendenaktion gestartet. Der fünfjährige Luca fährt zweimal im Jahr mit seinen Eltern mehr als 1000 Kilometer zu einer Spezialklinik. „Er bekommt dort eine Spritze, die ihm das Leben wenigstens etwas erleichtert“, sagt Abate.

Hier geht es zum Spendenaufruf:
www.betterplace.me/ein-fuer-luca
www.facebook.com/nino.abate.90

Antonino Abate und seine Familie sagen „Danke für die Spende – jeder Euro zählt! Dass bereits rund 18.000 Euro zusammengekommen sind, macht ihn stolz – und sehr dankbar. Aber es reicht noch nicht. Mehr Information gibt es per Mail unter nino.abate@arcor.de

DIE SPINALE MUSKELATROPHIE

Die Spinale Muskelatrophie (SMA) ist eine Motoneuronenerkrankung, d.h. eine Erkrankung der Nervenzellen, die für die willkürlichen Bewegungen der Muskulatur, wie Krabbeln, Laufen, Kopf- und Halskontrolle und Schlucken zuständig sind. Es ist eine relativ häufige „Seltene Erkrankung“. SMA beeinträchtigt

alle Muskeln des Körpers, obwohl die so genannten proximalen Muskeln (die dem Rumpf am nächsten sind, z.B. Schulter- Hüft- und Rückenmuskulatur) am schwersten betroffen sind. Die Schwäche in den Beinen ist im Allgemeinen größer als in den Armen. Es kann auch die Kau- und Schluckmuskulatur betroffen sein. Die Beteiligung der Atemmuskulatur, die für die Aufnahme von Sauerstoff und das Abhusten zuständig ist, kann zu einer erhöhten Anfälligkeit für Lungenentzündungen und zu anderen Problemen mit der Lunge führen. Sinneswahrnehmungen, das heißt Sehen, Hören, Riechen, Schmecken und die Hautsensibilität sind nicht betroffen. Die intellektuellen Fähigkeiten sind ebenfalls nicht betroffen. Es wird im Gegenteil oft beobachtet, dass Patienten mit SMA geistig wach und kontaktfreudig sind. Man kann die Erkrankung grob in vier Typen einteilen. Diese Einteilung beruht auf bestimmten Fähigkeiten in der motorischen Entwicklung, die der Patient erreicht hat. Die Einteilung wurde vor der Entdeckung des genetischen Hintergrundes getroffen und man muss sich vor Augen halten, dass die Übergänge zwischen den einzelnen Typen fließend sind. Quelle www.initiative-sma.de

SICHER TAGEN IN MÖNCHENGLADBACH – MIT ABSTAND AM BESTEN

Die Marketing Gesellschaft Mönchengladbach mbH ist seit fast 20 Jahren ein kompetenter Ansprechpartner für die Anmietung von Räumen der beiden Häuser **Haus Erholung** und **Kaiser-Friedrich-Halle**. Obwohl zurzeit eine Nutzung für Präsenzveranstaltungen und Tagungen nicht möglich ist, hofft die Marketing Gesellschaft, mit der Vermietung beider Häuser so bald wie möglich wieder starten zu können.

Im Zentrum von Mönchengladbach, der größten Stadt am linken Niederrhein mit perfekter Anbindung an alle Rhein-Ruhr-Metropolen, finden Sie das **Haus Erholung**. Natürlich ist die Lage des Haus Erholung ein weiterer Pluspunkt für eine Tagung oder ein Business-Event. Mönchengladbach verfügt – neben zahlreichen Sehenswürdigkeiten – über eine hervorragende Verkehrsanbindung zu den benachbarten Ballungsräumen an Rhein und Ruhr. Elegantes Ambiente, moderne Technik und ein ausgezeichnetes **Catering der Salinas Gastronomie & Event GmbH** für einfache bis gehobene Gastronomie sind die Basis für Veranstaltungen mit großen und kleinen Teilnehmerkreisen. Hier gibt es alles aus einer Hand: Immer den passenden Raum, eine geschmackvolle Einrichtung, zeitgemäße Veranstaltungstechnik, kompetente und engagierte Mitarbeiter, die keine Wünsche offen lassen. Das Serviceteam steht dem Kunden bei Auswahl, Buchung sowie bei der Erarbeitung eines unterhaltsamen Rahmenprogramms sowie bei der Auswahl und Buchung von Hotels gerne zur Verfügung. Die sieben Räumlichkeiten



Foto: G. Coscia

können einzeln wie auch in Kombination gebucht werden. Die wunderschöne – zum Hans-Jonas-Park liegende – Gartenanlage und der rustikale Gewölbekeller runden das vielseitige Raumangebot ab. **Die Kaiser-Friedrich-Halle** bietet mit ihrer zeitgemäßen Ausstattung in repräsentativem Jugendstilgebäude, jedem die Möglichkeit, mit Flair und Ambiente Tagungen, Kongresse oder Events umzusetzen. Das flexible und großzügige Raumangebot ist ideal für kleine wie große Ausstellungen, Messen, Vorträge sowie Seminare, Tagungen und Kongresse. Neben Fullservice, kompletter Bühnentechnik und exklusivem Catering nach Ihren Wünschen erweitern ein stilvolles Restaurant und ein Biergarten im Grünen die maßgeschneiderte Angebotspalette. Ausreichend Parkmöglichkeiten in unmittelbarer Nähe stehen zur Verfügung. In den außergewöhnlichen Räumlichkeiten des Balkonsaals und des neu gestalteten Bankett-Raums, mit der beeindruckenden Dachterrasse und direktem Blick in den

Bunten Garten, können Sie – natürlich immer gemäß den aktuell gültigen Corona-Schutzverordnungen – feiern. **Die flexibel zu gestaltenden Raumnutzungsmöglichkeiten in beiden Häusern bieten gerade unter den Aspekten der Coronaschutzverordnung für jede Veranstaltung und Tagung eine sichere und gut durchdachte Lösung. Ein Mindestabstand von 1,5 Metern zwischen Tischen und Stühlen ist gegeben. Lunch- und Kaffeepausenangebote werden gemäß der aktuellen Hygieneauflagen der Coronaschutzverordnung angeboten. Regelmäßige Desinfektion aller Oberflächen sowie regelmäßiges Lüften der Veranstaltungsräume sind gewährleistet und für uns selbstverständlich.**

KONTAKT & ANMIETUNG

Haus Erholung und Kaiser-Friedrich-Halle

Marketing Gesellschaft
Mönchengladbach
Tel. 02161.1 00 94
claudia.steffens@kaiser-friedrich-halle.de

Catering Salinas Gastronomie & Event GmbH

Tel. 02161.3 09 45 45
E-Mail info@salinas-gastro.de

Banketträume Kaiser-Friedrich-Halle

unnormal entertainment
02161.62 107-40
info@unnormal-entertainment.de/
locations



Foto: M/GMG



Foto: MG/MG

V. l.: Frauke Bruckes (Leitung Unnormal Entertainment), Sinan Heesen, Peter Schlipköter (GF MG/MG Marketinggesellschaft Mönchengladbach)

NINETY NINE – DER COUNTDOWN LÄUFT

Die Kaiser-Friedrich-Halle – ein besonderer und ein historischer Ort für die Menschen in Mönchengladbach. Da die Halle nach dem deutschen Kaiser Friedrich dem III. benannt wurde, hat Sinan Heesen und sein Team die „99“ als Vorlage für den Restaurantnamen genutzt. Historisch, durch das 99-Tage-Amt und modern zugleich.

ninety nine wird das **Restaurant** an der Kaiser-Friedrich-Halle zukünftig heißen, und der angrenzende Biergarten im herrlichen Bunten Garten bekommt natürlich auch seinen neuen Namen:

99 B. Das „B“ wie es die Hausnummern-Ordnung vorsieht und natürlich für „Biergarten“. **Geplante Eröffnung soll der 17. Juni sein.**

Bereits im letzten Jahr wurde über den Umbau berichtet, der sich durch viele

Umstände, die das laufende Jahr mit sich brachte immer wieder verzögerte. Doch Sinan Heesen (GF) und Frauke Bruckes (Projektleiterin) mit ihren Kollegen gaben die Hoffnung nicht auf und kämpften auf allen Seiten, damit dieses Projekt endlich zu einem guten Ende kommt. Durch den Unternehmenszweig HEESENS HANDWERK wurde das ninety nine mit eigenen Ideen mit viel Liebe zum Detail und den Blick auf die Wohlfühlatmosphäre umgebaut. Immer im Blick, das beliebte Restaurant und die Gesellschaftsräume so schnell wie möglich für die Mönchengladbacher wieder zu öffnen.

So wird für die Besucher eine Wohlfühl-Oase der besonderen Art geschaffen. Eine Lounge mit großem Kamin, in dem während der Öffnungszeiten das Feuer lodert (natürlich per Video wegen des Brandschutzes), aber das Knistern des Feuers erwärmt die Seele trotzdem, wenn der Gast gemütlich daneben seinen Wein oder Gin genießt. Das Restaurant mit wechselnder Speisekarte, sowie Empfehlungen des Hauses und Gerichten aus der Region oder Saison runden das Konzept ab.

Die Einrichtung des Restaurants mit 124 Sitzplätzen ist flexibel zu gestalten, sodass auch Familienfeiern oder Hochzeitsfeiern in den Räumen gebucht werden können. Wenn es dann noch größer sein soll, gibt es in den Banketträumen im

ersten OG ausreichend Platz für 140 Personen sitzend und einem traumhaft schönen Ausblick in den Bunten Garten vom Privatbalkon aus.

Der Biergarten 99B, der den Brunnen einrahmt, wird zukünftig mit einem Selbstbedienungskonzept geführt. Kühles Bier vom Fass, zahlreiche Getränke und frische Leckereien vom Küchenchef mit Liebe im Weckglas serviert, stehen hier auf der Karte. Im Biergarten selbst oder auch zum Mitnehmen im Körbchen für das Picknick auf dem Rasen, der Gast kann wählen und ist überall herzlich willkommen.

Die Kaiser-Friedrich-Halle mit dem neuen Restaurant bietet auch für Brautpaare ein besonderes Ambiente, ob eine freie Trauung im Bunten Garten oder im Lounge-Bereich des Restaurants sowie eine Tafel nach der standesamtlichen Trauung, ein festliches Beisammensein im großen Kreis in den Banketträumen – die Location für „Ja-Sager“. Ganz nebenbei erwähnt: Alle Raumausstattungen und Dekorationen, mit denen die Räumlichkeiten ausgestattet sind, auch das Porzellan oder die Tischdeko kommen aus den eigenen Reihen. „heesen living“ liefert die gesamte Ausstattung, und der Gast hat die Möglichkeit, alle Dekorationsartikel oder auch das Mobiliar (mit Vorbestellung) zu kaufen.

Mehr Infos und Reservierungen unter www.ninety-nine-mg.de online



Foto: MG/MG

LEBENSLUST & FREIHEIT – SOULFOOD

Das Restaurant **Schwesterherz** mitten in Mönchengladbach am Friedrichplatz erzählt eine neue Geschichte der Gastronomie und vereint die Welt auf einem Teller. Mit der kleinen Schwester dem „Schwesterherz“ starteten im September 2020 die beiden Betreiber Dirk Schlütter und Frank Klix ein Konzept mit gesundem Essen zum Teilen. Die beiden führen bereits einige Restaurants in Mönchengladbach und der Region: die „Purino“-Restaurants und das „Nierskind“. Der Name entstand mit Gedanken an Franks Schwester Beate. Sie steht für Lebenslust, Kreativität, Weltoffenheit, Freiheit, Familie und bedingungslose Liebe – eben sein „Schwesterherz“. Bei ihr ist jeder immer herzlich willkommen und gern gesehener Gast mit dem alles was auf den Tisch kommt von Herzen gerne geteilt wird.



Foto: Schwesterherz

BOWLS, CURRIES & VIELES MEHR

Das Weltoffene und Freiheitsliebende, die Reiselust und das Interesse an anderen Kulturen spiegeln sich auch in der angebotenen Küche wider. Frank Klix ist in der ganzen Welt unterwegs und stets auf der Suche nach Besonderheiten der einheimischen Küchen. Jede Reise wird damit unweigerlich auch immer zur Food-Tour und bringt neue Inspirationen, aus denen neue Ideen und Speisen kreiert werden. Das Schwesterherz ist für die beiden die



Foto: Schwesterherz

Freiheit, diese Inspirationen auszuleben. Hier werden immer neue Rezepte rund um das Thema „Soulfood“ – also ehrliche, hochwertige Küche für die Seele – mit verschiedenen Interpretationen auf die Karte gebracht. Die aktuelle Küche ist daher stark von der letzten Japanreise beeinflusst und bietet eine bunte Vielfalt japanisch interpretierter Gerichte an.

SHARING – WER TEILT VERDOPPELT SEIN GLÜCK

In Japan gibt es keine klassische Vorspeise. Jedes Gericht, egal ob Suppe, Reis, Gemüse, Fleisch oder Bowl, wird nacheinander mit der optimalen Garzeit aus frischen Zutaten zubereitet und sofort aus der Küche an den Tisch serviert – und das was auf den Tisch kommt wird natürlich von Herzen miteinander geteilt.

Zurzeit bietet das Schwesterherz an, die Speisen online zu bestellen und dann online oder vor Ort zu bezahlen. Aber auch ein Abhol-/Lieferservice (nach 35 Minuten selber abholen oder nach spätestens 60 Minuten liefern lassen) wird angeboten.

Aber der Blick ist auf ein Ziel gerichtet: Diese Art das Essen miteinander zu teilen, wird mit Freunden und Familie zelebriert und gelebt. Hier geht es um gemeinsame Zeit und darum, das Essen gemeinsam zu erleben.



Foto: Schwesterherz

ÖFFNUNGSZEITEN LOCKDOWN
Mo-Fr 11.30-15 Uhr & 17-20 Uhr
Sa 15-20 Uhr

Schwesterherz
Friedrichplatz 1,
41061 Mönchengladbach
Tel: 02161.40 662 62
info@schwesterherz-soulfood.de
www.schwesterherz-soulfood.de

Schwesterherz 
SOULFOOD

VERMESSUNG PER DROHNE

Die NEW setzt bei der Planung von Kanal-Maßnahmen auf modernste Technik. Die Privatsphäre der Anwohner hat dabei höchste Priorität. Zwei- bis dreimal im Monat geht Thorsten Jansen in die Luft. Dabei bleibt der 44-Jährige allerdings auf dem Teppich, genauer gesagt: auf dem niederrheinischen Asphalt oder Rasen. Wie das zusammenpasst? Ganz einfach – Thorsten Jansen ist einer von zwei „Piloten“ der NEW. Sein Fluggerät steuert er per Fernbedienung vom Boden aus. Es handelt sich um eine moderne Drohne, also eine Art kleinen Hubschrauber. Sie verfügt über sechs nach oben gerichtete Rotoren, wiegt etwa 11,5 Kilogramm, verfügt über eine Spezialkamera „unterm Bauch“ und erleichtert die Arbeit der NEW-Planer ungemein. Seit etwas mehr als einem Jahr setzt das Versorgungsunternehmen auf diese Vermessungstechnik des 21. Jahrhunderts. Ein typisches Einsatzgebiet ist die Erkundung eines möglichen Trassenverlaufs für die unterirdische Gas-, Strom- oder Wasserversorgung. Heißt: Die Drohne soll zeigen, wo sich neue Leitungen möglichst unkompliziert verlegen lassen. „Die Drohne liefert uns Einzelbilder, die dann zu einem sogenannten Orthofoto zusammengesetzt werden“, erklärt Thorsten Jansen, selbst staatlich geprüfter Vermessungstechniker. Gemeint ist eine maßstabgetreue Abbildung der Erdoberfläche, die mit Katasterdaten hinterlegt wird. „So können wir die Maßnahmen zentimetergenau am Rechner planen“, sagt Thorsten Jansen. Unter anderem geht es um die Entscheidung, ob eine Straße zwingend aufgerissen werden muss, oder



Foto: NEW AG

Thorsten Jansen, einer der Drohnenpiloten der NEW

ob das Bankett am Rand ausreichend Platz für die Rohrleitungen bietet. „Auch eine möglichst anwohnerfreundliche Verkehrslenkung während der Baumaßnahme lässt sich aus der Luft am besten ermitteln“, betont der Drohnen-Pilot. „Wir sehen Einfahrten, die wir natürlich nicht blockieren möchten, oder Mauern, die uns den Weg versperren könnten.“

NUR MIT GENEHMIGUNG DER BEZIRKSREGIERUNG

Thorsten Jansen und sein Kollege Wilhelm Broich haben die Lizenz zum Fliegen. Nach einem erfolgreich abgeschlossenen Kurs dürfen sie die unbemannten Fluggeräte steuern. Überhaupt ist eine solche Verwendung von Drohnen mit hohen Auflagen verbunden. Die NEW benötigt dafür eine Genehmigung der Bezirksregierung. In ihr ist alles bis ins kleinste Detail geregelt. Eine Anmeldung bei der zuständigen Polizeidienststelle und beim jeweiligen Ordnungsamt ist im Vorfeld jeder Überfliegung obligatorisch. Auch die Deutsche Flugsicherung muss regelmäßig informiert werden. Schließlich befindet sich in Mönchengladbach ein Verkehrslandeplatz, dessen Flugbetrieb in keiner Weise gefährdet werden darf. Grundsätzlich bewegen sich die kleinen Brummer in einer Höhe zwischen 60 und 100 Metern. Es darf nur „auf Sicht“ geflogen werden, Thorsten Jansen und

Wilhelm Broich müssen ihre Fluggeräte also immer im Blick haben. Eine Akkuladung reicht für maximal 20 Minuten. Allerhöchstens eine Stunde lang wird ein bestimmter Bereich abgeflogen. Die Privatsphäre der Anwohner hat höchste Priorität. „Was wir machen, ist natürlich rechtens und dient einzig und allein einer optimalen Planung“, so Thorsten Jansen. „Niemand braucht sich Sorgen zu machen, dass seine Immobilie ausspioniert wird oder Daten weitergegeben werden.“ Und: Die verwendeten Planungsfotos zeigten maximal einen Meter jenseits der Grundstücksgrenze. Die Drohnen-Steuerer am Boden stehen gerne bei Fragen aus der Bevölkerung zur Verfügung. „Aber bitte erst nach der Landung, während des Flugs müssen wir nämlich hochkonzentriert sein“, betont der Vermessungstechniker. Das beste Flug- und Foto-Wetter ist übrigens nicht strahlender Sonnenschein, sondern ein bedeckter Himmel ohne Regen. „Dann werfen Häuser und Bäume keine störenden Schatten auf die Straße.“ Übrigens kommt das Verfahren nicht nur bei Kanalbaumaßnahmen etc. zum Einsatz. Auch die Foto-Dokumentation großer Baustellen (etwa der „Tiefensammler“ in Viersen) erfolgt zum Teil aus der Luft.



Foto: NEW AG

NEW

1948
SCHRÖMGENS
 Zäune · Tore · Sicherungstechnik



Wir setzen Grenzen - mit Sicherheit.

Karstraße 110
 41068 Mönchengladbach

Telefon: 0 21 61 / 49 52 9-0
 Telefax: 0 21 61 / 49 52 9-29

www.schroemgens.de
 zaunbau@schroemgens.de

www.jos-verbung.de

**Kosmetische Behandlungen
 Medizinische Fußpflege • Wellness**

Kosmetik- & Wellness-Institut
FELDGES
 Inh. Doris Rosenstein

**Hydro Boost
 Duo Care Fluid**

Von allem das Beste –
 neue Energie für
 Ihre Haut

Erleben Sie eine neue Form
 der Energiepflege –
 pur, klar und auf
 das Wesentliche
 reduziert.

DECLARÉ
 SWITZERLAND



Termine
 nach
 Vereinbarung

**Hugo-Preuß-Str. 42 • 41236 MG-Rheydt
 Telefon 02166/4 24 71**

**Herzlich
 willkommen
 auf der
 Mönchengladbacher
 Golfsportanlage
 und in der
 Rittergut Wildenrath
 Gastronomie**

**Ihr
 Hans-Ludwig Hoffmann**

**Rittergut
 Wildenrath**

Kuckumer Straße 61 • 41189 Mönchengladbach-Wanlo
 Telefon: 0 21 66/95 49 54 • Telefax: 0 21 66/9 54 95 33
 www.mg-golfsport.de • www.rittergut-wildenrath.de

WohnBau
 MÖNCHENGLADBACH

Kräfte bündeln, Stärken ausspielen – und das
 Alles im Sinne der Menschen in unserer Stadt: Die
 beiden traditionsreichen städtischen Wohnungs-
 unternehmen Kreisbau und GWSG werden zur
 WohnBau Mönchengladbach. Ab sofort sind die
 beiden kommunalen Gesellschaften nicht mehr
 nur eine „Adresse“, sondern auch eine Marke! Das ist
 gut für die bestehenden und künftigen Mieter, gut
 für die lokale Wirtschaft und gut für unsere Stadt.

Öffnungszeiten:

Montag bis Donnerstag

08:00-12:30 Uhr und 14:00-17:00 Uhr

Freitag 08:00-12:30 Uhr

WohnBau Mönchengladbach

Königstraße 151

41236 Mönchengladbach

www.wohnbau-mg.de

www.mgtrab.de

trinkgut **2x**
 KEFENBAUM in MG

Ihr Getränkemarkt mit Lieferservice

Wickrather Str. 129
 41236 MG - Rheydt
 Tel. 02166 / 13 99 67

Volksgartenstr. 85
 41065 Mönchengladbach
 Tel. 02161 / 99 22 45

THE PLAGUE

Am 2. April 2021, bringt das Theater Krefeld und Mönchengladbach ab 19.30 Uhr „The Plague“ (Die Seuche) als Opernfilm in virtueller Realität in die Heimkinos.

Für diese neuartige filmische Umsetzung wurden die Sängerinnen und Sänger des Musiktheaterensembles von Regisseur Kobie van Rensburg im Bluescreen-Verfahren gefilmt und digital in ein aufwändig hergestelltes, virtuelles Phantasie-England des 17. Jahrhunderts transferiert. So sind Szenen entstanden, die in eindrucksvollen Schwarzweiß-Bildern eine Geschichte der Pest erzählen. Dabei ist die Handlung gespickt mit schwarzem Humor und Situationskomik. Kobie van Rensburg verknüpft für sein außergewöhnliches Opernpasticcio „The Plague“ (Die Seuche) Daniel Defoes Chronik „Die Pest zu London“ (1722) mit Barockmusik vorrangig von Henry Purcell. „Die Musik wurde von Yorgos Ziavras, dem musikalischen Leiter der Produktion, mit den Niederrheinischen Sinfonikern aufgenommen. Alle Musiknummern wurden vor Beginn der Dreharbeiten von der Tontechnik des Theaters im Mehrkanalverfahren aufgenommen und abgemischt. Die Sängerinnen und Sänger haben bei den Dreharbeiten Lippen-synchron zu ihren eigenen Einspielungen gesungen“, erklärt Musiktheaterdramaturgin Ulrike Aistleitner.



Foto: Matthias Stutte

Und so geht es: Den Link zum Video on demand können Interessierte ab dem 2. April um 19.30 Uhr auf www.theater-kr-mg.de/plague anklicken. Hier wird eine einmalige Gebühr von 10 Euro fällig, dafür kann man den Film dann beliebig oft anschauen – er ist bis zum 4. Juli 2021 verfügbar.

Über den Link ist außerdem ein kostenloses Programmheft erhältlich. Für die technische Umsetzung kooperiert das Theater Krefeld und Mönchengladbach mit dem bach mediaworks. Eine DVD des Opernfilms wird zum

Preis von 10 Euro auch an der Theaterkasse zu erwerben sein. Das Projekt „The Plague – Opernpasticcio in einer virtuellen Realität“ wird großzügig unterstützt von der Gesellschaft der Freunde des Krefelder Theaters e.V. und den Freunden des Theaters in Mönchengladbach e.V.

„The Plague“ (Die Seuche) wird in englischer Sprache mit deutschen Untertiteln präsentiert.

Künstlerische Gesamtleitung

Konzeption, Regie, Kamera, Schnitt, Ausstattung:
Kobie van Rensburg

Musikalische Leitung

und Cembalo/Orgel:
Yorgos Ziavras

Gesang

Neun Sängerinnen und Sänger:
Maya Blaustein*, Antigoni Chalkia, Chelsea Kolic, Boshana Milkov*, Susanne Seefing, Guillem Batllori*, Robin Grunwald*, Woongyi Lee, Matthias Wippich

* Mitglied im Opernstudio Niederrhein

Musik

Acht Musikerinnen und Musiker (Niederrheinische Sinfoniker + 1 Gast):
2 Violinen, 1 Viola, 1 Cello, 1 Kontrabass, 1 Laute, 1 Schlagwerk, Cembalo/Orgel



Foto: Matthias Stutte



Foto: Stadtbibliothek

Links: Brigitte Behrendt, rechts: Ahlam Messaoudi, Medienpädagogin und Ansprechpartnerin für die Kooperation bei der Stadtbibliothek, unten: Julia Schienke, Leiterin Jugendclubhaus MG-Westend.

STADTBIBLIOTHEK UND JUGENDCLUBHAUS MG-WESTEND SCHLIESSEN KOOPERATIONSVERTRAG

Stadtbibliothek und Jugendclubhaus MG-Westend arbeiten schon seit Jahren zusammen. Mit dem Abschluss einer Kooperationsvereinbarung erhält die Zusammenarbeit jetzt eine neue Qualität. Dabei handelt es sich um eine Premiere: das Jugendclubhaus ist die erste Jugendeinrichtung, mit der die Stadtbibliothek einen solchen Vertrag abschließt. Bildungspartnerschaften mit Kitas und Schulen bestehen bereits. Die Stadtbibliothek baut das Bildungspartnerschaftsnetz in Mönchengladbach kontinuierlich aus.

Öffentliche Bibliotheken und Jugendeinrichtungen sind der Vermittlung von Wissen und lebensweltlicher Orientierung verpflichtet. Lese-, Informations- und Medienkompetenz sind in unserer Informationsgesellschaft und digitalen Welt unverzichtbare Voraussetzung für Chancengleichheit und eine erfolgreiche Lebensgestaltung. Öffentliche Bibliotheken und Jugendeinrichtungen fördern diese Kompetenz und ergänzen sich dabei in idealer Weise. Durch eine systematische und auf Dauer angelegte Kooperation, die über das Engagement Einzelner hinausgeht, wird eine strategische Bildungs-

partnerschaft innerhalb der Kommune etabliert und die Ausgangslage von Bibliothek und Jugendeinrichtung für die Vermittlung von Lese-, Informations- und Medienkompetenz optimiert. Dabei vereinbaren die Kooperationspartner*innen verbindliche Maßnahmen und Projekte. Beide Einrichtungen sind sich einig, dass der Schlüssel zum Erfolg niederschwelliger Zugang und Spaß ist. „Die gegenseitige Öffnung und Vernetzung von Kultur- und Jugendfreizeiteinrichtung ist sehr wichtig, um möglichst vielen jungen Menschen kulturelle Bildung zu ermöglichen“, erklärt Julia Schienke vom Jugendclubhaus MG-Westend. „Mit der Stadtbibliothek gehen wir eine nachhaltige Partnerschaft ein, um Ankerpunkte im Alltag der Kinder- und Jugendlichen zu setzen und Barrieren abzubauen. Wir freuen uns sehr auf die Zusammenarbeit, da die Angebote der Stadtbibliothek sich durch Innovation und starke Bezüge zur Lebenswelt der Kinder- und Jugendlichen auszeichnen.“ Deshalb spielt z.B. der neue MakerSpace mit Angeboten von 3D-Druck bis Virtuelle Realität ebenso eine Rolle wie Gaming

und kreative Medienarbeit, wie z.B. Trickfilm- und Podcast-Produktion. Im Fokus stehen dabei Medienkompetenz, digitale und kulturelle Bildung. Zur Informationskompetenz gehören aber Themen wie Fake News. Wie erkenne ich Falschmeldungen? Wie prüfe ich Quellen? Welche sind vertrauenswürdig? Auch die können mit jeder Menge Spaß vermittelt werden, wie das Spiel Fake Hunter zeigt, das jetzt auch als Online-Version zur Verfügung steht. „Wir freuen uns sehr über die neue Kooperation mit dem Jugendclubhaus MG-Westend“, sagt die Leiterin der Stadtbibliothek Brigitte Behrendt. „Unsere Erfahrung zeigt, dass ein ‚freizeitorientierter‘ Ansatz zur Vermittlung von Lese-, Informations- und Medienkompetenz sehr erfolgreich ist. Gemeinsam wollen wir etwas für mehr Chancengleichheit in Mönchengladbach tun.“

Die Bibliothek unterstützt bei der Leseförderung und leistet durch gezielte Leseanimation einen wichtigen Beitrag zur Entwicklung einer lebenslangen Lesekultur. Sobald es wieder möglich ist, ist als erstes konkretes Projekt ein Workshop „Cosplay meets 3D-Druck“ geplant.

KREATIV SEIN BEIM SCHREIBEN UND SPIELEN

MIT DER WALT-DISNEY-TECHNIK ZUM GEMEINSAMEN ROMAN

Zwischen 12 und 17 Jahren sind die Autor*innen alt, die den nun veröffentlichten Roman „Weltengefüge – die letzte Rettung“ geschrieben haben. In der SchreibFABRIK – einer unter anderem vom Literaturbüro NRW geförderten Workshopreihe der Stadtbibliothek Mönchengladbach – haben sie mit der Walt-Disney-Technik die Grundidee, die Figuren und den Plot entwickelt. Anschließend teilten die Teilnehmenden die Kapitel untereinander auf, schrieben ihre Textbeiträge und gaben sich gegenseitiges Feedback. Die Story: Im Mittelpunkt stehen Alissia und Conner – zwei Menschen, wie sie unterschiedlicher nicht sein könnten. Sie – wohlhabende Erbin einer Fabrik – interessiert sich mehr für ihre Reflexion im Spiegel als für das, was sich außerhalb ihrer vier Wände

abspielt. Conner hingegen liebt nichts so sehr wie die Natur und weiß sie deswegen zu beschützen. Ein Schicksalsschlag hat die beiden zusammengezwungen – und jetzt verfolgen sie dasselbe Ziel: Die Rettung der Welt. Nur können sie das, auch wenn diese Welt nicht ihre eigene ist?

Das Buch „Weltengefüge“ ist im Buchhandel erhältlich.

Taschenbuch:

184 Seiten – 6,99 Euro

ISBN-13: 9783752690163

Die nächste SchreibFABRIK startet **am**

24. April 2021. Die angehenden

Autor*innen treffen sich 5x online

samstags von 10.15 bis 13.15 Uhr.

Anmeldung unter 02161 256345 oder

per E-Mail an service-bibliothek@moenchengladbach.de

melden.



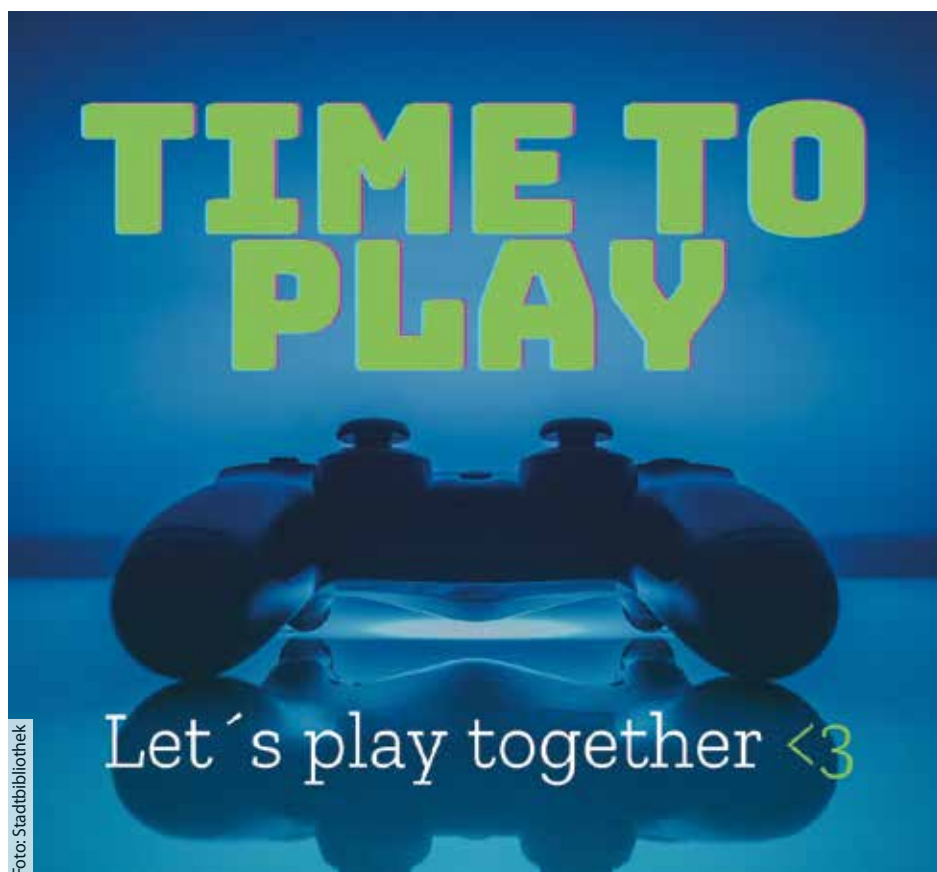
TIME TO PLAY – LET'S PLAY TOGETHER

Für all diejenigen, die sich Zuhause langweilen, hat die Stadtbibliothek ein neues Format ins Leben gerufen:

Immer dienstags und donnerstags von 16 bis 17 Uhr. Mit der kostenlo-

sen Spiele-App „Among Us“ für Android oder iOS geht es am Dienstag los. Wer mag, kann sich das Spiel auch für den PC kaufen und mitspielen. Darum geht es: Ein Team von bis zu 10 Personen

befindet sich auf einem Raumschiff und muss dieses am Laufen halten. Doch zwischen ihnen gibt es eine*in Verräter*in, mit dem Auftrag alles dranzusetzen, um dies zu verhindern. Ziel ist es, die*den Verbrecher*in zu identifizieren und kurzum in den Weltraum zu katapultieren. Wer klassische Spiele wie „Cluedo“ oder „Werwölfe von Düsterwald“ kennt und mag, wird dieses Spiel lieben. Weiter geht es am Donnerstag mit dem Online-Montagsmaler „Skribbl.io“. Wer kein Tablet besitzt, darf hier die eigenen Malkünste mit der Maus auf die Probe stellen. Während eine Person malt, versuchen die Mitspieler*innen zu erraten, ob es nun eine Tür, eine Stecknadel oder der Terminator sein soll. Hier sind Kreativität und Einfallsreichtum gefragt. Zum Mitmachen wird für „Among Us“ dann noch ein Zugangscode benötigt und für „Skribbl.io“ ein Zugangslink. Die jeweilige Zugangsinfo teilt die Stadtbibliothek kurz vor der Veranstaltung auf ihren Social Media Kanälen. Eins ist sicher: Alle, die mitmachen, werden jede Menge Spaß haben!“



MAIMUSIK IM KUNSTWERK – VON GÄNSEHAUTMO

EIN AUFTAKT MIT GÄNSEHAUTMOMENTEN

Mit Liedern wie „Sound of Silence“ und „Bridge over Troubled Water“ schufen Paul Simon & Art Garfunkel poetische Hymnen für ganze Generationen. **Das Duo GRACELAND** spürt dem musikalischen Geist seiner Vorbilder nach. Immer mit dem nötigen Respekt vor den großen Kompositionen und dem Anspruch, musikalisch hochwertige Interpretationen der Welthits von Simon & Garfunkel zu bieten. Bei der „kleinen“ SommerMusik waren sie der Überraschungsact und versprachen nach ihrem umjubelten Auftritt am Schloss: Wir kommen wieder. **Zur „MaiMusik“ bringen sie nun ihr Streicherquartett und ihre Band mit.** Ein Abend nicht nur für Nostalgiker, die gerne ihre alten Platten oder CDs aus dem Regal holen. Die zeitlos guten Songs von Simon & Garfunkel sprechen Musikliebhaber aller Altersklassen an. Graceland eröffnen die Konzertreihe **am 1. Mai 2021 um 20.30 Uhr (Einlass 19 Uhr).**

CHRIS SINGT UND LIEBT DEUTSCHE SONGPOETEN

Das ist die Überschrift zu einem ganz besonderen Konzerterlebnis und sagt eigentlich schon alles, was man dazu wissen sollte. Die Musikerin Chris Schmitt präsentiert sich im Kunstwerk ausschließlich mit deutschsprachigen



Foto: Harry Keller

Duo Graceland mit Streichquartett

Songperlen. Von Klassikern wie Rio Reiser, Udo Lindenberg oder Herbert Grönemeyer, über aktuelle Songpoeten wie z.B. Johannes Oerding oder Bosse, bis hin zum einzigartigen Udo Jürgens. „Ich erfülle mir damit einen Traum. Ich liebe diese Lieder, und es ist mir ein Bedürfnis, diese Leidenschaft mit den Leuten teilen,“ sagt sie selbst. Chris singt mit viel Seele, und man darf sich darüber hinaus auch über das ein oder andere Anekdotchen zwischen den Liedern freuen. Begleitet wird sie von Thomas Elsenbruch am Keyboard und ihren Booster-Kollegen René Pütz, Dennis Bowens und Rüdiger Tiedemann. **Am 2. Mai um 19.30 Uhr (Einlass 18 Uhr).**

SONGS FÜR DIE EWIGKEIT

Am Abend vor dem Vatertag (Christi Himmelfahrt) dürfen die Peter Maffay-Fans in Nostalgie schwärmen. **„MAFFAY PUR“** ist eine perfekte Liveshow mit Studiomusikern, die seit vielen Jahren erfolgreich auf sämtlichen Bühnen in Deutschland und Europa unterwegs sind. „Peter Maffay und seine Songs verfolgen uns schon unser halbes Leben lang, und wir sind damit aufgewachsen. Nicht nur die tollen Melodien seiner Songs, sondern besonders die Texte erinnern uns an viele Situationen in unserem eigenen Leben.“ versichern die Musiker. Am Mittwoch, 12. Mai werden Maffay-Fans ein Hitfeu-



Foto: Temidor

„Maffay pur“

MENTEN BIS WELTHITS IM ORCHESTERSOUND

erwerk erleben, das sie nicht vergessen. „Josie“, „Sommer in der Nacht“, „Tabaluga“, „... und es war Sommer“ – Songs für die Ewigkeit. Authentisch, leidenschaftlich, mitreißend und 100 % live.

Am 12. Mai um 20.30 Uhr (Einlass 19 Uhr).

WELTKLASSE AN DER GITARRE

JOSCHO STEPHAN ist in seiner Heimatstadt Mönchengladbach, aber auch weltweit kein Unbekannter. Der Ausnahmegitarrist reißt mit modernem Gypsy Swing die Fans reihenweise von den Stühlen. Er begeistert das junge und alte Konzertpublikum gleichermaßen. Joscho's Youtube Version von „Hey Joe“ hat mittlerweile die 1-Million-Marke geknackt. In den USA begeistert er mit Konzerten u.a. in Nashville, Chicago, San Francisco, Detroit oder im legendären Jazzclub Birdland und dem Lincoln Center in New York. „Swinging Strings“ hieß eines seiner erfolgreichsten

CD-Alben, und das dürfte auch das musikalische Motto sein für sein „Heimspiel“ **am 13. Mai um 19.30 Uhr (Einlass 18 Uhr).**

WELTHITS IM ORCHESTERSOUND

Die NIGHT IN WHITE SATIN vereint seit Jahren **FUN & Friends mit dem Jugendsinfonieorchester der Stadt Mönchengladbach.** Welthits und Evergreens im Wechsel mit klassischen Werken und ganz jungen Solisten. Ein Konzerterlebnis voller Emotionen, das zum Abschluss der Konzertreihe am 15. und 16. Mai über die Bühne geht. „Wir freuen uns riesig auf das Wiedersehen mit den Besuchern, nachdem das Orchester im Sommer leider nicht am Schloss auftreten konnte“ betont Christian Malescov, Leiter der Musikschule. **Am 15. Mai 2021 um 19.30 Uhr (Einlass 18 Uhr) und am 16. Mai um 17 Uhr (Einlass 15.45 Uhr).**

ROCKKLASSIKER MIT RAY & BAND – GENESIS CLASSIC



Foto: WG Kawak

Ray Wilson

RAY WILSON, Ex-Sänger von Genesis rockt das Kunstwerk am Freitag, 14. Mai. Der Schotte kommt mit seiner kompletten Band ins Kunstwerk. Im Repertoire alle Hits wie Follow You, Follow Me – No Son Of Mine – Carpet Crawlers – Land of Confusion – Not About Us – Jesus He Knows Me – Congo – I Can't Dance – aber auch Solo-Hits von seinen ehemaligen Bandkollegen Peter Gabriel „Solsbury Hill“, Mike & the Mechanics „Another Cup Of Coffee“ und Phil Collins „Another Day in Paradise“. **Am 14. Mai um 20.30 Uhr (Einlass 19 Uhr).**

MaiMusik im Kunstwerk

Vom 1. bis 16. Mai 2021 – Kunstwerk MG-Wickrath

**Tickets nur online im Vorverkauf – pro Bestellung max. 4 Tickets.
Abgestimmtes Hygienekonzept – Zuschauerzahl auf 250 begrenzt.
Mehr Info und Tickets unter voilakonzerte.de**

Termine – je nach aktueller Situation zu diesem Zeitpunkt – unter Vorbehalt!

MAI MUSIK
IM KUNSTWERK

Nachholtermine für die Konzerte der „WinterMusik“
Bereits gekaufte Tickets behalten ihre Gültigkeit.

01. MAI 2021	GRACELAND
02. MAI 2021	CHRIS' SONGPOETEN
12. MAI 2021	MAFFAY PUR
13. MAI 2021	JOSCHO STEPHAN QUARTETT
14. MAI 2021	RAY WILSON & BAND
15. MAI 2021	A NIGHT IN WHITE SATIN
16. MAI 2021	A NIGHT IN WHITE SATIN

VOILA KONZERTE.DE

ENSEMBLIA 2021 LÄDT ZUM MITMACHEN EIN

Vom **23. bis 27. Juni 2021** bietet die **Ensembli** wieder spannende Gelegenheiten, über den Tellerrand der einzelnen Kultursparten hinauszusehen und Neues zu erleben. Mit einem deutlichen Schwerpunkt auf Spielorte in **Wickrath und Umfeld** soll erstmals in der über 40-jährigen Geschichte des Festivals, das von der Marketing Gesellschaft Mönchengladbach mbH in Zusammenarbeit mit dem Kulturbüro sowie den Kulturinstitutionen der Stadt, das Konzept dezentral gestaltet werden. Ziel dieser Neukonstituierung ist es, Kultur auch in den außenliegenden Stadtteilen stärker zu präsentieren und Menschen, die ansonsten für ein Kulturfestival eher nicht den Weg in die eingeführten Orte im Zentrum finden, als Publikum und Mitveranstalter gewinnen zu können.

Teil einer Komposition von und mit Wickrath können Interessierte jeden Alters, jeden Geschlechts und jeder Herkunft bei der Eröffnungs-Veranstaltung der Ensembli sein, für die eine Gruppe von vier Komponist*innen aus Köln und Düsseldorf – Joseph Baader, Nathalie Brum, Elisa Metz und Vincent Stange – **eine Komposition für den Wickrather Marktplatz** produzieren. Die Teilnahme ist einfach: Mit dem

Handy oder einem Aufnahmegerät werden Geräusche am Wickrather Marktplatz und Umgebung aufgenommen, die eigenständig erzeugt (z.B. mit der Stimme oder einem Instrument, durch Klatschen oder Pfeifen) oder gesammelt werden (z. B. Glockenturm, Verkehr, Marktgeschehen). Musikalische Vorkenntnisse spielen dabei keine Rolle. Die Aufnahme soll maximal eine Minute dauern und per E-Mail, WETransfer oder Dropbox/Google-Drive-Link mit Angabe von Adresse und Beschreibung des Ortes oder der GPS-Koordinaten bis zum 30. April 2021 an **klangplatz@gmail.com** geschickt werden. Alle Aufnahmen werden in der Gesamtkomposition zum Auftakt der Ensembli **am 24. Juni 2021 ab 10 Uhr auf dem Wickrather Marktplatz** zu hören sein.



Das Gesamtprogramm der Ensembli 2021 wird demnächst veröffentlicht. www.ensemblia.de

Termine – je nach aktueller Situation zu diesem Zeitpunkt – unter Vorbehalt!



seit 1910
SCHUHHAUS
Wintzen
Das Fachgeschäft mit dem guten Service



Mönchengladbach
Hindenburgstraße 113
Tel. 02161/21490

Rheydt
Hauptstraße 38
Tel. 02166/48013

www.schuhhaus-wintzen.de





Foto: hunder24 GmbH

WORAUF WARTEST DU NOCH?

Nach erfolgreicher Premiere des ersten Megamarschs in Mönchengladbach im vergangenen August **kommt am 17. Juli 2021 der Megamarsch 50/12**

zum zweiten Mal in Kooperation mit der Marketing Gesellschaft Mönchengladbach mbH (MGMG) nach Mönchengladbach zurück. Bereits im November letzten Jahres wurden zwischen MGMT und der hunder24 GmbH die Verträge unterschrieben und der März für das Event ausgewählt. Leider musste coronabedingt dann nochmal auf den Juli ausgewichen werden.

Ziel der Teilnehmer wird es erneut sein, 50 Kilometer in unter 12 Stunden zu erwandern. MGMT unterstützt die hunder24 GmbH (Veranstalter des Megamarsch 50/12 Mönchengladbach) im Bereich Organisation und Werbemaßnahmen. **Als Start- und Zielpunkt** hat sich das Veranstaltungsgelände **am Borussia Park** bewährt. Die Strecke führt wieder über Mennrath an der Niers entlang, sowie durch Odenkirchen, Rheydt und Neuwerk. Anschließend werden die Teilnehmer über Windberg, Venn, Hardt und Hehn ins Ziel zurück zum Messeplatz wandern.

Sehenswürdigkeiten, wie der Borussia-Park, Schloss Wickrath und Schloss Rheydt sowie die Trabrennbahn und der Bunte Garten, sind entlang der Strecke zu sehen. Zwei Wochen vor dem Megamarsch wird die Strecke als Download für Komoot, Alltrails und Outdooractive zur Verfügung gestellt. Die Strecke ist vorübergehend und kann sich z.B. auf Grund von behördlichen Auflagen oder organisatorischen Gründen noch ändern. Die Veranstalter fahren zwei Tage vor dem Event die Strecke mit dem Fahrrad ab, um den Weg für Euch zu markieren. Sollten dabei bemerkt werden, dass Teile der Strecke z.B. auf Grund von Ästen, die auf der Strecke liegen, oder weil die Wege sehr nass sind, nicht begehbar sind, wird die Strecke kurzfristig natürlich an die Gegebenheiten vor Ort angepasst.

Dabei sein, nette motivierte Leute treffen und über sich hinauswachsen – das ist der Megamarsch 50/12 Mönchengladbach 2021.

Termine – je nach aktueller Situation zu diesem Zeitpunkt – unter Vorbehalt!

#WIRGEHENWEITER

FAKTEN ZUM MEGAMARSCH

- Herausforderung für Körper und Geist
- 85% der Teilnehmer erreichen im Durchschnitt beim 50er das Ziel
- Im Ziel gibt es eine Urkunde, eine Medaille und das alkoholfreie Finisher-Bier
- Ab 20 KM gibt es eine Urkunde beim Ausstieg
- Verpflegungsstationen alle 10 KM
- Teilnahme ab 18 Jahren
- Der Megamarsch findet bereits 17mal in Deutschland, 1mal in Österreich, 1mal auf Mallorca sowie als Megamarsch Spezial 100/24

Anmeldung und mehr Infos unter www.megamarsch.de/50-12/moenchengladbach

MM MEGA MARSCH

SICHERHEIT AUCH FÜR DIE TAFEL IN MÖNCHENGLADBACH

Seit mehr als 20 Jahren ist Mercedes-Benz einer der Hauptsponsoren der deutschen Tafeln. So war es für Mercedes Herbrand naheliegend, die Tafeln in der Region zu den Begünstigten der „Spenden statt Geschenke-Aktion“ zu machen. Anstelle von Weihnachtsschokolade für die Kundinnen und Kunden der Autohausgruppe gibt es nun 2.000 FFP2-Masken für die Tafeln im Herbrand-Betreuungsgebiet.

SPENDEN STATT GESCHENKE – FFP2-MASKEN FÜR DIE TAFELN STATT SCHOKOLADE FÜR DIE KUNDEN

In der Weihnachtszeit gab es bei Mercedes Herbrand dieses Mal keine Schokolade für die Kundinnen und Kunden. „Wir wollten lieber etwas Wichtiges mit dem

dafür geplanten Geld tun“ erklärt Matthias Lichtenberg, Verkaufsleiter Pkw bei Mercedes Herbrand. So hat sich das Unternehmen dazu entschieden, die Aktion „Spenden statt Geschenke“ ins Leben zu rufen. Dass das Geld daraus den Tafeln zugutekommen sollte, war dann schnell klar. „Zusammenhalt und Unterstützung für die schwächeren Mitglieder der Gesellschaft, ist aktuell wichtiger denn je. Darum war es uns ein besonderes Anliegen, zum einen die Tafelkundinnen und -kunden, aber auch die vielen Ehrenamtlichen der Tafeln, in Zeiten von Corona bestmöglich geschützt zu wissen“ ergänzt Jan Pollmann, technischer Betriebsleiter bei Mercedes Herbrand in Mönchengladbach. „Gemeinsam haben wir entschieden, die dringend benötigten FFP2-Masken für die Tafeln in unserer Region zu spenden.“

IN DEUTSCHLAND

1993 wurde die erste deutsche Tafel in Berlin gegründet. Mittlerweile gibt es in Deutschland über 940 gemeinnützige Tafeln, bei denen rund 60.000 ehrenamtliche Helferinnen und Helfer aktiv sind. Ziel der Tafeln ist es, eine wichtige Brücke zwischen Überangebot und Mangel zu schlagen. Deshalb werden qualitativ einwandfreie Lebensmittel gesammelt und an sozial und wirtschaftlich benachteiligte Menschen weitergegeben. Zusammen verteilen die Helferinnen und Helfer jährlich etwa 260.000 Tonnen Lebensmittel an mehr als 1,6 Millionen bedürftige Menschen in ganz Deutschland, darunter ca. 500.000 Kinder und Jugendliche.



Diane Holzapfel, 2. Vorsitzende der Tafel in Mönchengladbach, freut sich über die gespendeten Masken. Übergeben wurden diese von Matthias Lichtenberg (links), Verkaufsleiter Pkw und Jan Pollmann, technischer Betriebsleiter bei Mercedes Herbrand in Mönchengladbach

Badisches Weinhaus Monika Bödecker

Daimlerstraße 16 · 41516 Grevenbroich-Hemmerden
Tel.-Nr. 0 21 82/82 64-0 · Fax-Nr. 0 21 82/82 64 27
post@badisches-weinhaus.de · www.badisches-weinhaus.de

Von 41 badischen Weinerzeugern führen wir
ca. 1.500 Weine wie z.B. Markgräfler, Kaiserstühler,
Ortenauer und Tauber-Fränkische Weine.
Die Abgabe erfolgt zu den Preisen der Erzeuger.
Gegen eine kleine Gebühr liefern wir auch zu
Ihnen nach Hause.



UND HIER FINDEN SIE UNS:

BAB A46, Ausfahrt
Grevenbroich-Kapellen,
Ortseingang Hemmerden links,
Gewerbegebiet

ABHOLZEITEN:

Donnerstag	15.00	8.00 Uhr
Freitag	10.00	8.00 Uhr
Samstag	10.00	3.00 Uhr

WINZERGENOSSENSCHAFTEN:

Achkarren	Burkheim	Gengenbach	Pfaffenweiler
Auggen	Cleebronn-Güglingen	Glottertal	Remstallkeller
Alde Gott	Collegium Württemberg	Hex vom Dasenstein	Schliengen-Müllheim
Baden-Baden	Durbach	Hügelheim	Waldulm
Beckstein	Felsengartenkellerei,	Ihringen, Laufen	Winzer vom Silberberg
Britzingen	Besigheim	Oberbergen	Zeller Abtsberg

WEINGÜTER:

Weingut Martin Waßmer (Bad Krozingen)	Weingut Freiherr von und zu Franckenstein
Weingut + Sektgut Harteneck	Weingut Franz Keller (Oberbergen)
(Schliengen) ECOVIN	Weingut Fürst Hohenlohe (Oehringen)
Weingut Schloss Ortenberg	Weingut Graf Adelmann
 VDP. Die Prädikatsweingüter	Weingut Herzog von Württemberg
Weingut Bercher (Burkheim)	Weingut Jürgen Ellwanger
Weingut Bernhard Huber	Weingut Markgraf von Baden
Weingut Dr. Heger (Ihringen)	Weingut Salwey (Oberrotweil)
	Weingut Villa Heynburg
	Weingut Wöhrle



MAREN DÜBER
Hörakustikermeisterin

ALEXANDER HAMACHER
Hörakustikermeister
Päd-Akustiker



2x in Mönchengladbach:

Konstantinplatz 13 · MG-Giesenkirchen · Tel. 0 21 66 / 1 44 01 74
Kreuzherrenstraße 5 · MG-Wickrath · Tel. 0 21 66 / 14 61 23
Mo - Fr 8.30 - 12.30 Uhr + 14 - 18 Uhr · Sa 9 - 13 Uhr · Mi NM geschl.

www.hoerakustik-hamacher.de



CORINNA FESTIVAL 06.06.2021

Jetzt Tickets kaufen!

corinna-mg.de



Einfach mal machen lassen

- **Gehwegreinigung**
wöchentlich
- **Straßenreinigung**
wöchentlich
- **Winterdienst**
rund um die Uhr

service@gem-mg.de
0 21 61 49 100





www.mags.de



garten-shop
HEPHATA

Kundenkarte
beantragen und Vorteile nutzen:

- 5% Rabatt auf jeden Einkauf
- Infos über Aktionen im Garten-Shop
- Einladung zu Events im Garten-Shop

Dahle Kirchweg 48 · 41069 Mönchengladbach
Telefon: 02161 / 9 48 95 29 (Gärtnerei)
Telefon: 02161 / 9 48 95 16 (Gartenservice)

Viersener Straße 71 · 41061 Mönchengladbach
Telefon: 02161 / 4 00 75 66 (Blumenladen)
Telefon: 02161 / 89 02 43 (Friedhofsgärtnerei)

Grün und Gut.

www.hephata-garten-shop.de

H. NETEN GMBH
BEDACHUNGEN



- **DACHEINDECKUNG**
- **BAUKLEMPNEREI**
- **FASSADENBAU**

Am Schomm 20 · 41199 Mönchengladbach
Tel. 021 66/10488 u. 22 · Fax 021 66/10695
E-Mail: info@neten-dach.de · www.neten-dach.de

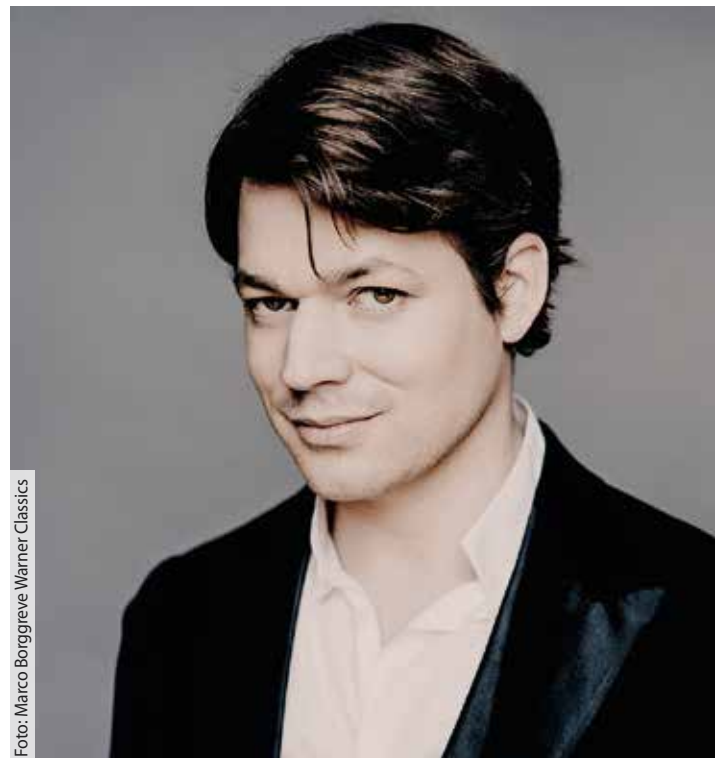


Foto: Marco Borggreve Warner Classics

KLAVIERKONZERT MIT DAVID FRAY



Er putzt die Tasten mit einem blütenweißen Tuch, setzt sich statt auf einen Klavierhocker auf einen Stuhl mit Lehne und spielt in gebeugter Haltung wie der kanadische Pianist Glenn Gould. Der Franzose David Fray pendelt am Klavier zwischen leidenschaftlichem Sturm und Drang und träumerischer Versunkenheit. Sein Spiel ist ebenso intelligent wie eigensinnig und verrückt. Seine Deutung lebt von Intimität und Aufrichtigkeit. Am 2. September gibt der Starpianist auf Einladung des Initiativekreises ein Konzert in der Kaiser-Friedrich-Halle. Er spielt in der Reihe „**Solisten und Orchester der Welt in Mönchengladbach**“.

Geboren wurde er 1981 in den französischen Pyrenäen. Seit seinem vierten Lebensjahr spielt er Klavier. Seinen großen Durchbruch hatte David Fray 2006, als er bei Konzerten in Paris und Brüssel für die erkrankte Pianistin Hélène Grimaud einsprang. Mit diesem Senkrechtstart etablierte er sich im internationalen Klassik-Betrieb. Seither hat er zahlreiche internationale Preise gewonnen und mit vielen Weltklasse-Orchestern in den großen Konzerthäusern der Welt gespielt. Berühmt wurde er mit Stücken von Bach. Seine singenden, rhythmisch federnden Interpretationen der großen Klavierkonzerte wurden von Presse und Publikum begeistert aufgenommen. Fray liebt auch Mozart, Beethoven und Schubert.

Als Sohn einer Deutschlehrerin und eines Kant- und Hegel-Forschers bekennt er sich ausdrücklich zu seiner deutschen Prägung. Sein Vorbild ist der deutsche Pianist Wilhelm Kempff, dessen „perfekte Kombination aus strukturellem Denken und purer Poesie“ Fray sehr beeindruckt hat. Es ist diese Mischung, die auch den Franzosen auszeichnet. **Am 2. September (20 Uhr) in der Kaiser-Friedrich-Halle.**
Mehr Infos und Tickets unter www.ik-mg.de

Termin – je nach aktueller Situation zu diesem Zeitpunkt – unter Vorbehalt!

»Volkverein Mönchengladbach«
gemeinnützige Gesellschaft gegen Arbeitslosigkeit mbH®



second hand
6 mal in unserer Stadt



Möbelhalle

Geistenbecker Str. 107
41199 MG-Geistenbeck
Sachspenden-Annahme
Möbel ▶ Haus-Nr. 107
Kleidung, Hausrat ▶ 111

Geöffnet
Mo–Fr 9:30–18:00 h
Sa 9:30–13:00 h
Zentrale Rufnummer
02166/6711600
www.volkverein.de

Kleiderläden

Geistenbecker Str. 118
41199 MG-Geistenbeck

St. Helena-Platz 7
41179 MG-Rheindahlen

Eickener Str. 141-147
41063 MG-Eicken

Roermonder Str. 56-58
41068 MG-Waldhausen

Dünner Str. 173
41066 MG-Neuwerk

TASCHENLAMPENKONZERT 2021



Die Taschenlampenkonzerte von Rumpelstil sind swingende und rockende Abendkonzerte für die ganze Familie. Gespielt wird unter freiem Himmel, auf Freilichtbühnen. Für viele Kinder ist das Taschenlampenkonzert das erste Konzert, das abends beginnt und noch dazu unter freiem Himmel spielt – ein echtes Erlebnis also. Im Frühherbst, quasi als Abschluss des Sommers, packen Kinder und Erwachsene ihre Kuscheldecken, Sitzkissen und Thermoskannen ein und überprüfen die Funktionen ihrer Taschenlampen. Das Konzert beginnt noch bei Tageslicht, aber nur eine Stunde später wird es dunkel und alle rücken näher zusammen. Hier darf laut mitgesungen, wild getanzt und kunstvoll herumgeleuchtet werden. Und wenn es dann richtig dunkel ist, werden die Taschenlampen der Kinder zu den eigentlichen Stars des Konzerts. Der Höhepunkt des Konzerts ist das Taschenlampenlied, das die Konzertbe-



Foto: G. Costia

sucher gemeinsam mit der Band singen, und dann völlig verzaubert, über beide Backen grienend und mal verliebt, mal zähneklappernd in den Himmel blickend

ihre großen und kleinen Wünsche ins Firmament schreiben. **Am 18. September 2021 um 19.30 Uhr, im Park der Volksbank, Neuwerk.**

VORTRAG MIT PHYSIKNOBELPREISTRÄGER GÉRARD MOUROU



Ohne seine Forschung gäbe es keine Augenlaser, mit denen heute Millionen Menschen operiert werden. Für bahnbrechende Erfindungen in der Laserphysik bekam der Franzose Gérard Mourou 2018 den Nobelpreis für Physik, zusammen mit seiner Doktorandin Donna Strickland.

Am Dienstag, 16. November 2021, ist der weltweit renommierte Forscher zu Gast beim Initiativekreis in Mönchengladbach. Um 20 Uhr spricht Mourou in der Reihe „Nobelpreisträger in Mönchengladbach“ in der Kaiser-Friedrich-Halle. Der 1944 geborene Franzose und seine

Mitarbeiterin haben die Grundlagen für den intensivsten Laserpuls entwickelt, den die Menschheit bisher geschaffen hat. In Industrie und Medizin basieren heute viele Anwendungen auf seiner Technologie. Dank Mourou können heute Laser gebaut werden, die extrem präzise bis in den Nanobereich arbeiten. Anders als bei herkömmlichem weißem Licht, dessen Strahlen in allen Farben des Regenbogens streuen, bewegen sich die Lichtwellen im Laser zusammenhängend. Die scharf gebündelten elektromagnetischen Wellen liefern daher viel Kraft auf kleiner Fläche. **Am 16. November (20 Uhr) in der Kaiser-Friedrich-Halle.**

Die Veranstaltungen werden natürlich nach den aktuell gültigen Corona-Schutzverordnungen durchgeführt. Mehr Infos und Tickets unter www.ik-mg.de

Termine – je nach aktueller Situation zu diesem Zeitpunkt – unter Vorbehalt!



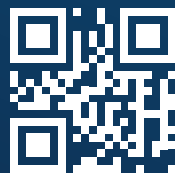
Foto: École polytechnique, J. Barande

CHECKMG



Studieren, Wohnen, Freizeit, Karriere ... Check **Mönchengladbach**

Das neue Portal für Studierende,
Auszubildende und junge Erwachsene!



check-mg.de



Folge uns auch
auf Instagram!



MÖNCHENGLADBACH



ERKÄLTUNGSZEIT – DEM GRIPPALLEN INFEKT ENTGEGENWIRKEN

Förderung der körpereigenen Abwehr

Erkältungen – oft auch als grippale Infekte bezeichnet – sind die häufigsten Infektionskrankheiten des Menschen. Bis zu drei Erkältungen bekommt ein Erwachsener pro Jahr, bis zu zehn können es bei Schulkindern sein. Allen gemein sind der Verlauf der Krankheit und das unangenehme Gefühl, schlapp und tagelang außer Gefecht gesetzt zu sein. Auch wenn die meisten Erkrankungen harmlos verlaufen: Die Vielzahl, Dauer und Ausprägung der Beschwerden strapazieren den Körper.

Viren – ganzjährig für Infektionen zu haben

Kommt es zu einer Erkältung, sind meist Viren im Spiel. Die Übertragung der Erreger erfolgt oft beim Händeschütteln oder Berühren von

Telefonhörern, Türklinken oder Tastaturen. In den Körper gelangen die Erreger dann vor allem über Augen und Nase.

Übrigens: Da es Erkältungsviren ganzjährig gibt, halten sich Infektionen nicht an Jahreszeiten. Dass sie im Winter häufiger auftreten, liegt lediglich daran, dass überheizte und schlecht gelüftete Räume eine Ansteckung besonders begünstigen. Ein geschwächtes Immunsystem ist im Sommer und im Freien ebenso anfällig für Viren, kommt jedoch seltener mit ihnen in Kontakt.

Immer wieder die gleichen Beschwerden Komplikationen – ein Fall für den Arzt.

Je stärker das Immunsystem ...
... desto besser die Immunabwehr.
Kein Virus kann sich auf Dauer verstecken.

So stärken Sie Ihr Immunsystem

- **Gesunde Lebensweise:** Stress vermeiden bzw. abbauen, ausreichend schlafen (häufig unterschätzt!) und Laster wie Rauchen abstellen lässt das Immunsystem „aufatmen“ und zu Kräften kommen.
- **Vitaminreiche und ausgewogene Ernährung:** Von Obst und Gemüse kann ein Körper nie genug bekommen.
- **Regelmäßige Bewegung:** An der frischen Luft kommen Körper und Geist in Schwung, und belastende Stresshormone werden abgebaut.
- **Erholung:** Ob geistige Entspannung (Meditation) oder körperliche (Saunabesuche und Massagen): Fällt Last von den Schultern, werden auch der Organismus und das Immunsystem entlastet.

Diakonie 



bewerbung@diakonie-mg.de

**Da sein, wo Menschen uns brauchen.
Finde bei uns einen Job, den du liebst!**

- Pflegefachkräfte, Pflegehilfskräfte (m/w/d)
- Hauswirtschaftskräfte (m/w/d)
- Reinigungskräfte für die Wohnungslosenhilfe (m/w/d)
- Ehrenamtliche Helfer für die Kleiderkammer (m/w/d)

Diakonisches Werk Mönchengladbach

Ludwig-Weber-Str. 13, 41061 Mönchengladbach

Tel.: 0 21 61 - 81 04 - 0



ZAHNARZTPRAXIS
DR. BONGARTZ

UNSER GLÜCKSREZEPT?

DAS LEBEN MIT EINEM
LACHEN ZU NEHMEN!

PRAXIS FÜR ZAHNHEILKUNDE & IMPLANTOLOGIE
DR. HARTMUT BONGARTZ MSC MSC & KOLLEGEN

KRAHNENDONK 7 - 41066 MÖNCHENGLADBACH
TEL. 02161 - 66 63 60 - WWW.ZAHNARZT-DRBONGARTZ.DE

WIR SIND WIE GEWOHNT FÜR SIE DA!

Montags - Donnerstags: 08:00 Uhr - 19:00 Uhr
Freitags: 08:00 Uhr - 16:00 Uhr

..... und nach Vereinbarung!



Sie möchten wieder beschwerdefrei Radfahren, Wandern oder Ihren Garten pflegen?



Besuchen Sie unsere Endoprothetik-Sprechstunde im **einzigsten zertifizierten EndoProthetikZentrum in Mönchengladbach**. Unser Kompetenzteam aus ärztlichem und pflegerischem Personal sowie haus-eigenen Physiotherapeutinnen und -therapeuten erarbeitet für Sie ein individuelles Therapiekonzept, **damit Sie wieder beschwerdefrei Radfahren, Wandern oder Ihren Garten pflegen können**.

Jährlich werden rund 400.000 künstliche Gelenke in Deutschland implantiert. Häufig ist die Endoprothetik bei Hüfte, Knie und Schulter erforderlich. Für Patienten, die ein künstliches Gelenk benötigen, ist das EndoProthetikZentrum (EPZ) der Kliniken Maria Hilf die erste Adresse. **Denn es bietet ein hohes Maß an Spezialisierung, Kompetenz und Erfahrung.**

**Künstliche Gelenke -
Von der Planung bis zu OP und Reha**

Kliniken Maria Hilf
Mönchengladbach ●●●



EndoProthetikZentrum (EPZ)

Telefon 02161 /892 4201

Kliniken Maria Hilf, Viersener Straße 450
41063 Mönchengladbach, www.mariahilf.de

CORONA SCHNELLTEST JETZT BEI UNS!



*Liebe Leser, liebe Leserinnen,
ab sofort gibt es kostenlose
Schnelltests bei Ihrer
Adler-Apotheke Neuwerk:*

*Mo. - Sa. in der Zeit von
10 Uhr bis 12 Uhr, sowie
Mo. - Fr. von 15 Uhr bis 17 Uhr*

*Bitte bringen Sie Ihren
Personalausweis mit.*

Sie geben ein wenig mehr Sicherheit im Umgang mit anderen. Beim Besuch im Altenheim, in der Schule oder im Kosmetikstudio: Die Schnelltests für Zuhause sind gerade im wahrsten Sinne des Wortes in aller Munde.

Wir haben uns umgeschaut und in der Adler-Apotheke Neuwerk für einen Nasenabstrich-Test entschieden, der einfach anzuwenden ist und schnelle Ergebnisse schon nach 15 Minuten liefert. Denn bisher war es gar nicht so einfach, ein sicheres Ergebnis zu bekommen: Der Abstrich musste tief im Rachen genommen werden, was sehr unangenehm war. Doch Untersuchungen zeigen, dass bei den neuen Schnelltest-Abstrichen aus den Nasenlöchern zu ähnlich sicheren Ergebnissen führen können

wie professionell genommene Abstriche. Eine Probe aus dem Nasen-Raum dient als Material und ist angenehmer, schonender und einfacher. Mutationen z. B. aus England und Südafrika haben keinen Einfluss auf die Zuverlässigkeit des Tests. Bereits nach 15 Minuten können Sie das Ergebnis ablesen.

Wichtig für Sie: Dies stellt nur eine Momentaufnahme dar. Sie sollten deshalb weiter Masken tragen und Abstand halten, wenn Sie negativ getestet sind.

Sollte Ihr Test positiv ausfallen, ist das zunächst nur ein Verdacht. Sie sollten sich trotzdem sofort in Quarantäne begeben und das Resultat durch einen PCR-Test bestätigen lassen.

Sprechen Sie uns bei Fragen zu den Schnelltests gerne an!



www.jost-werbung.de

GEMEINSAM GEGEN DAS VIRUS!



**Wir sind für Sie da!
Ihre beiden Apotheken
in Neuwerk.**



Adler-Apotheke Neuwerk · Dünner Straße 201 · 41066 Mönchengladbach
Telefon 0 21 61 / 99 30 50 · www.adler-apotheke-neuwerk.de
Barbara Apotheke Neuwerk · Dammer Straße 136 · 41066 Mönchengladbach

 **24 STUNDEN SENIOREN-
BETREUUNG AUS IHRER REGION**



**Wohlbefinden, Sicherheit und Qualität im Fokus,
der Mensch im Zentrum unseres Handelns**

Durch unseren persönlichen und familiären Charakter werden wir Sie unterstützen, menschlich passende Betreuungskräfte zu finden und begleiten Sie während der Betreuungszeit bei Problemen und Herausforderungen im Zusammenleben und -wirken mit den Betreuungskräften. Wir stellen den Menschen in das Zentrum unseres Handelns, um für die Betreuten, die Angehörigen und die Betreuungskräfte eine angenehme Situation zu schaffen und zu sichern.

Gerne Beraten wir Sie persönlich und direkt, welche Möglichkeiten es gibt und welche Kosten auf Sie zu kommen.



HÜLSEN & PLATTE

24 Stunden
Seniorenbetreuung

**Sicher betreut und umsorgt
im eigenen Zuhause!**



Telefon: 02431 81 24 735

hp@24stunden-seniorenbetreuung.de
www.24stunden-seniorenbetreuung.de/huelse-platte-gbr
Rheinweg 185, 41812 Erkelenz



**Seniordienste
Niederrhein gmbH**

awo-seniordienste-nr.de

**Wir bilden in
folgenden Berufen aus:**

- Koch/Köchin
- Pflegefachmann/-frau
- Pflegeassistent/in
- Kaufmann/-frau
im Gesundheitswesen



**Ebenso bieten wir Einsatzmöglichkeiten
im FSJ oder BFD an.**



Helmut-Kuhlen-Haus
Tanja Lennartz
Bendhecker Straße 40
41236 Mönchengladbach-RY
02166-25600-0



Adam-Romboy-Seniorenzentrum
Heike Burian
Sonnenstraße 34
41238 Mönchengladbach-RY
02166-92491-0

BETREUUNG UND PFLEGE MIT HERZ UND SACHVERSTAND

Die Caritas bietet ein umfangreiches Angebot

„Herzlich gern.“ Unter diesem Leitgedanken unterstützen über 800 haupt- und rund 300 ehrenamtliche Mitarbeiterinnen und Mitarbeiter des regionalen Caritasverbandes täglich viele Tausend Menschen. In über 30 Diensten und Einrichtungen leisten sie qualifizierte Hilfe und geben ihr Bestes für junge Menschen mit Behinderung und Förderbedarf, für Familien mit Unterstützungs- und Beratungsbedarf sowie für ältere und kranke Menschen. Seniorinnen und Senioren erhalten ein nahezu komplettes Wohn-, Betreuungs- und Unterstützungsangebot aus einer Hand. Dazu gehören im stationären und teilstationären Bereich fünf Seniorenheime und drei Tagespflegen sowie eine Kurzzeitpflege und zwei ambulant betreute Wohngemeinschaften.

Hinzu kommt ein breites Spektrum an ambulanten Diensten, das dem berechtigten Wunsch älterer Menschen gerecht wird, so lange wie möglich selbstbestimmt im eigenen Zuhause zu leben:

Mit dem Mobilien Mahlzeitendienst können Seniorinnen und Senioren auch dann lecker und gesund zu Hause essen, wenn das Selberkochen bereits schwerfällt und das Einkaufen nur eingeschränkt möglich ist.

Der HausNotRuf ermöglicht es Menschen, die durch Alter, Krankheit oder Behinderung auf schnelle Hilfe angewiesen sind, jederzeit auf Knopfdruck Kontakt zu unserer Hausnotruf-Zentrale aufzunehmen und Hilfe anzufordern.

Komplettiert wird das ambulante Angebot der Caritas durch den häuslichen Pflegedienst, der neben Grund- und Behandlungspflege auch einen professionellen Palliativdienst, einen ambulanten Hospizdienst und einen Seniorenbegleitedienst für demenziell Erkrankte umfasst.

Weitere Informationen erhalten Sie beim Caritasverband Region Mönchengladbach e. V., Albertusstraße 36, 41061 Mönchengladbach, Telefon: 02161 8102-0, www.caritas-mg.de.



Sicherheit auch in außergewöhnlichen Zeiten: Der HausNotRuf der Caritas ist immer für Sie da.

Sie möchten möglichst lange selbstständig im eigenen Zuhause leben und auch während der Corona-Krise die Sicherheit haben, dass Sie in einer Notsituation nicht alleine sind? Der HausNotRuf der Caritas ist immer für Sie da. Ein Knopfdruck genügt und Sie sind mit unserer rund um die Uhr besetzten HausNotRuf-Zentrale verbunden. Wir beraten Sie herzlich gern ausführlich zu unseren HausNotRuf-Angeboten. **Vereinbaren Sie einen telefonischen Beratungstermin mit uns unter 02161 8102-75.**

Caritasverband Region
Mönchengladbach e. V.
Telefon: 02161 81020
www.caritas-mg.de



Herzlich gern.

caritas

Dein Pflege Job Date kommt zu Dir! #wirbleibenzuhause



Kliniken Maria Hilf
Mönchengladbach

mariahilf-pflege.de

NEUE WEGE FÜR PFLEGEKRÄFTE

Um für Pflegekräfte, welche eine neue Herausforderung suchen, eine Bewerbung besonders in der aktuellen Lage leichter zu gestalten, bieten die Kliniken Maria Hilf mit einem Pflege JobDate online einen neuen, zeitgemäßen und bequemen Weg an.

Jeden ersten Donnerstag im Monat gibt es beim Pflege JobDate online die Gelegenheit, sich über offene Pflege-Jobs sowie Möglichkeiten in Fort- und Weiterbildung zu informieren. Um einen breiten Einblick zu geben und möglichst alle aufkommenden Fragen zu beantworten, stehen den Interessierten dabei eine leitende Pflegemanagerin und ein Personalreferent als Gesprächsteilnehmer zur Verfügung.

Das Einreichen kompletter Bewerbungsunterlagen ist dabei zunächst gar nicht erforderlich. Die Hürden für ein erstes Kennenlernen werden dabei so niedrig wie möglich gehalten.

Schon eine einfache WhatsApp-Nachricht an die 0151/18 24 68 23 oder eine Mail an jobdate@mariahilf.de genügen und die Kliniken Maria Hilf melden sich mit einem Terminvorschlag für ein online-Jobdate zurück.

Alle Infos zum Pflege JobDate online finden Sie auch unter www.mariahilf.de im Bereich Karriere & Bildung.

Kliniken Maria Hilf
Mönchengladbach



Foto: Greenbox Landschaftsarchitekten

BAUBEGINN FÜR DEN THEATERPARK

Mitte Januar starteten die Bauarbeiten zur Neugestaltung des Theaterparks in Rheydt. Die Neugestaltung der Parkanlage ist ein Teilprojekt des Städtebauförderprogramms Soziale Stadt Rheydt und spricht gezielt Familien und unterschiedliche Nutzergruppen an. „Mit einer ganz neuen Aufenthaltsqualität wollen wir den Rheydtern im Innenstadtbereich einen neuen Anlaufpunkt bieten, der nicht nur in den Sommermonaten, sondern auch ganzjährig von allen Rheydtern bespielt werden kann. Mit einem stimmigen Pflanzkonzept soll der Park ganzjährig eine hohe Aufenthaltsqualität bieten“, so Stadtdirektor und Technischer Beigeordneter Dr. Gregor Bonin. Darüber hinaus wird auch das Theater von diesen Plänen profitieren. „Mit dem Theater als einem Hauptnutzer sind die Rahmenbedingungen für Feste abgestimmt worden. Der Theaterpark wird das kulturelle Angebot in Rheydt erweitern und Kulturschaffenden gute Möglichkeiten für ihr Programm bieten“, so Kulturdezernent Dr. Gert Fischer. Mit einem Platz für eine Bühne

und den erforderlichen Versorgungsanschlüssen kann der Raum für kulturelle Outdoor-Veranstaltungen gut genutzt werden. Auch Michael Grosse, Generalintendant am Theater Krefeld/Mönchengladbach, freut sich auf die neuen Möglichkeiten: „Die Neugestaltung des Theaterparks ist ein schönes und belebendes Signal für das Umfeld des Theaters am Standort Rheydt. Bisherige neue Veranstaltungsformate wie beispielsweise DER KULTURMARKT erfahren dadurch eine nachhaltige Verstetigung und Perspektiven für neue Bespielungsformate eröffnen sich.“ Der Theaterpark soll urbane Lebensqualität in Rheydt widerspiegeln. Mit modernen Spielbereichen für jüngere und ältere Kinder sowie einem Calisthenics- und Parcours-Treffpunkt für Jugendliche, attraktiven Sitz- und Ruheflächen und einer Terrasse für die Gastronomie spricht der neue Theaterpark nicht nur Familien, sondern auch weitere wichtige Nutzergruppen in Rheydt an. Zusätzlich ist eine eingezäunte Hundewiese im

nördlichen Bereich vorgesehen. Als neues Herzstück des Parks wird ein Kinderspielplatz mit Wasserspiel, Rutsche, Trampolin, Klettergerüst und Schaukel entstehen. Diese sowie die weiteren Spielangebote sollen die Kinder und Jugendlichen zum Erkunden des ganzen Parks sowie ihrer eigenen Fähigkeiten anregen. Hierzu werden Elemente wie Podeste, Findlinge, Baumstämme etc. eingebaut, um Raum für freies Spiel zu ermöglichen. Die Beleuchtung im Park wird komplett überarbeitet und insbesondere auf den Hauptwegen erweitert, um schlecht beleuchtete Ecken und „Angsträume“ zu beseitigen. Die Bürgerschaft war im Planungsprozess intensiv eingebunden. So wurden die Planungen in der Stadtteilkonferenz, beim Tag der offenen Tür des Förderzentrums Süd und einer Bürgerinformationsveranstaltung vorgestellt. Zusätzlich wurde ein Workshop mit Mitarbeitern und Förderern des Theaters durchgeführt, in dem neben baulichen Aspekten auch „weiche“ Projekte zur Begleitung der Baumaßnahme und der anschließenden „Bespielung des Parks“ entwickelt wurden. Zu Wort kamen auch unterschiedliche Interessengruppen. Nachdem beispielsweise die Aktivitätengruppe Hey!Rheydt Anregungen für den Spielbereich im ersten Entwurf gab, wurde dieser Entwurf noch einmal intensiv überarbeitet. Die Gesamtkosten liegen bei rund 1,9 Millionen Euro, der Förderanteil bei 80 Prozent. Die Fertigstellung ist für Herbst 2021 vorgesehen.



Foto: Theater MG

SPENDENAKTION FÜR DEN TIERGARTEN

Die gute Nachricht vorweg: Der Tiergarten ist finanziell so gesichert, dass es den Tieren an nichts mangelt. Das Team bittet deshalb auch darum, keine Tüten mit Obst, Gemüse oder Küchenabfällen vor das Tor zu legen. „Allerdings hat die Zeit der Corona bedingten Schließung für uns bedeutet, dass wir keine Einnahmen hatten, während die laufenden Kosten weiterhin bestanden. Wir mussten ans Eingemachte gehen, an das Geld, das wir für größere, lang geplante Umbaumaßnahmen zurückgelegt haben“, so Tiergartenleiterin Dr. Katrin Ernst. Wer den Tiergarten unterstützen möchte, kann das am besten mit einer Spende tun auf das Konto IBAN: DE21 3105 0000 0000 0762 65 bei der Stadtsparkasse Mönchengladbach. Aktuell benötigt der Tiergarten auch Geld für Verbesserungs- und Verschönerungsmaßnahmen. Und im Exotenhaus hat der Graffiti-Künstler Philipp Kömen gerade die Wände neugestaltet. Er ist in Mönchengladbach sehr bekannt und hat schon viele Fassaden verschönert. Mehr als 500 Tiere leben im Tiergarten Mönchengladbach - Er ist ein beson-



Foto: A. Lousberg

Viele Tiere, aber auch Geldscheine kann man auf Evas Bild erkennen. Und keine Sorge: Man muss nicht 1.000 Euro spenden. Aber man darf...

deres Ausflugsziel für Familien. Vom winzigen Tierbaby bis zum riesigen Wisent gibt es viel zu entdecken und zu bestaunen. Und nicht zu vergessen: Jeder Tierfreund kann eine Patenschaft für eines der dort lebenden Tiere erwerben oder auch verschenken. Als Dankeschön für alle Spender gibt es im Laufe des Jahres eine Einladung zu einer besonderen Aktion im Tiergarten. Der Tiergarten darf nun seit dem 8. März wieder öffnen. Da er aber über

keine digitale Anmelde-möglichkeit verfügt, konnte bei Redaktionsschluss zu den Einlass-/bzw. Anmelde-möglichkeiten nicht gesagt werden.

Infos zu den Besuchsmöglichkeiten gibt es unter www.tiergarten-moenchengladbach.de

Tiergarten Mönchengladbach

Am Pixbusch 22,
41199 Mönchengladbach
Telefon: 02166 / 60 14 74

KOBOLD KIKO SUCHT BRIEFFREUNDE

Dem quirligen Kobold ist ohne Kinderkonzert ziemlich langweilig und er freut sich sehr über Post der kleinen Konzertgänger*innen. Dieses doofe Co-



Foto: Matthias Stutte

rona dauert schon viel zu lange, findet Kobold Kiko. Im September durfte er zumindest noch mit einer kleinen Zahl Niederrheinischer Sinfoniker und reduziertem Publikum Musik erleben, aber nun sieht er seine Sinfoniker nur noch selten und gar keine Kinder mehr. Und darum ist Kiko jetzt „oberunter und überaus stinkesockenmäßig langweilig“ in seinem Orchestergraben. Damit sich das ändert – und weil es bestimmt vielen seiner kleinen Zuschauerinnen und Zuschauer genauso geht –, sucht Kiko nun Brieffreundschaften.

Wer ihm schreiben möchte, schickt seine Post bitte an Kiko, Theater Mönchengladbach, Odenkirchener



Straße 78, 41236 Mönchengladbach.

„Ich antworte bestimmt, heiliges Klabaftermannehenwort!“, verspricht Kiko und ist schon ganz gespannt auf seine neuen Brieffreundschaften.

www.niederrheinische-sinfoniker.de

„BERLIN, BERLIN, WIR WAREN IN BERLIN“

Die aktuelle Sonderausstellung „Berlin, Berlin, wir waren in Berlin“ in Borussia's interaktivem Vereinsmuseum FohlenWelt widmet sich dem bis heute letzten Titel Borussia's, dem Gewinn des DFB-Pokals 1995. Sie lässt die Besucher eintauchen in das Gefühl der Neunzigerjahre und den Jubel um die damalige FohlenElf, die gespickt war mit starken Typen. Es ist die vierte Sonderausstellung nach der Puma-Sonderausstellung, der Günter-Netzer-Hommage ‚Aus der Tiefe des Raumes‘ und ‚Weisweilers Meisterstück‘. Auf etwa 100 Quadratmetern geht es in Bild, Text und Film nun um die Helden von damals. Mit vielen Spielern wurden exklusive Interviews geführt, bei denen man merkt, dass dieser Pokal auch für sie ein wegweisender Erfolg war. Michael Klinkert etwa sagt über die Siegerehrung: „Als Kapitän da oben zu stehen und nach 16 Jahren wieder einen Titel für Borussia zu holen – das war etwas ganz Besonderes.“ Gänsehaut bei dem ein oder anderen Originalton ist garantiert. Gefeiert werden die Lieblingsspieler einer ganzen Fangeneration und eine Mannschaft, die längst nicht nur mit dem Pokalsieg für Furore sorgte. Auch der jahrelange Aufbau einer

Spitzenmannschaft durch Manager Rolf Rüssmann und Trainer Bernd Krauss, die spektakuläre Rückholaktion von Stefan „Tiger“ Effenberg und die erfolgreiche Bundesligasaison 1994/95 werden thematisiert.

Neben den vielen Interviews mit den Pokalsiegern von 1995 und der Recherche im Zeitungs-, Foto- und Videoarchiv haben die Museumsmacher einen Schwerpunkt auf die Borussia-Fans gelegt. Mehr als 50.000 Borussen waren damals beim 3:0-Finalsieg gegen den VfL Wolfsburg im Berliner Olympiastadion, mehr als dreimal so viele tags darauf bei der großen Feier in Mönchengladbach. Eine Völkerwanderung nach Berlin und in Mönchengladbach ein Volksfest in Schwarz-Weiß-Grün. Das Museumsteam hat viele Fans interviewt und nach ihren Pokalsieg-Erinnerungen gefragt. Herausgekommen ist dabei ein buntes Sammelsurium an unvergesslichen und unglaublichen Geschichten, die sich an diesem Borussia-Wochenende abgespielt haben.

Beim Besuch der FohlenWelt ist zudem das Tragen eines medizinischen Mund-Nasen-Schutzes verpflichtend, zudem müssen

alle Gäste natürlich die gängigen Abstandsregeln einhalten. Um eine ausreichende Distanz von mindestens 1,50 Meter zwischen ihnen gewährleisten zu können erhalten maximal 55 Besucher gleichzeitig Zutritt zur Ausstellungsfläche. Daneben werden alle Gäste gebeten, auch im Kinosaal der FohlenWelt einen Mindestabstand von 1,50 Meter zu anderen Personen zu halten. Borussia bittet zudem darum, nach Möglichkeit Kartenzahlung zu nutzen und auf Bargeldzahlung zu verzichten. **Stadionführungen sowie Führungen und Veranstaltungen in der FohlenWelt finden vorerst noch nicht wieder statt.**

Die FohlenWelt wird zunächst donnerstags bis samstags (auch an Spieltagen) von 10 bis 18 Uhr sowie sonntags, am Karfreitag und an Ostermontag von 10:00 bis 16:00 Uhr geöffnet. Der Zutritt zur FohlenWelt kann nur mit einem gültigen Onlineticket oder vorheriger telefonischer Anmeldung unter 02161/9293-1526 gewährt werden. Tickets können hier vorbestellt werden: www.shop.borussia.de/de_DE/events-museum.html



Trabrennbahn Mönchengladbach Renntermine 2021



Januar							Februar							März							April										
Mo	Di	Mi	Do	Fr	Sa	So	Mo	Di	Mi	Do	Fr	Sa	So	Mo	Di	Mi	Do	Fr	Sa	So	Mo	Di	Mi	Do	Fr	Sa	So				
52			1	2	3		5	1	2	3	4	5	6	7	9	1	2	3	4	5	6	7	13			1	2	3	4		
1	4	5	6	7	8	9	10	6	8	9	10	11	12	13	14	10	8	9	10	11	12	13	14	14	5	6	7	8	9	10	11
2	11	12	13	14	15	16	17	7	15	16	17	18	19	20	21	11	15	16	17	18	19	20	21	15	12	13	14	15	16	17	18
3	18	19	20	21	22	23	24	8	22	23	24	25	26	27	28	12	22	23	24	25	26	27	28	16	19	20	21	22	23	24	25
4	25	26	27	28	29	30	31									13	29	30	31					17	26	27	28	29	30		
Mai							Juni							Juli							August										
Mo	Di	Mi	Do	Fr	Sa	So	Mo	Di	Mi	Do	Fr	Sa	So	Mo	Di	Mi	Do	Fr	Sa	So	Mo	Di	Mi	Do	Fr	Sa	So				
17					1	2	22	1	2	3	4	5	6	26			1	2	3	4	30					1					
18	3	4	5	6	7	8	9	23	7	8	9	10	11	12	13	27	5	6	7	8	9	10	11	31	2	3	4	5	6	7	8
19	10	11	12	13	14	15	16	24	14	15	16	17	18	19	20	28	12	13	14	15	16	17	18	32	9	10	11	12	13	14	15
20	17	18	19	20	21	22	23	25	21	22	23	24	25	26	27	29	19	20	21	22	23	24	25	33	16	17	18	19	20	21	22
21	24	25	26	27	28	29	30	26	28	29	30				30	26	27	28	29	30	31	34	23	24	25	26	27	28	29		
22	31																				35	30	31								
September							Oktober							November							Dezember										
Mo	Di	Mi	Do	Fr	Sa	So	Mo	Di	Mi	Do	Fr	Sa	So	Mo	Di	Mi	Do	Fr	Sa	So	Mo	Di	Mi	Do	Fr	Sa	So				
35			1	2	3	4	5	39				1	2	3	44	1	2	3	4	5	6	7	48			1	2	3	4	5	
36	6	7	8	9	10	11	12	40	4	5	6	7	8	9	10	45	8	9	10	11	12	13	14	49	6	7	8	9	10	11	12
37	13	14	15	16	17	18	19	41	11	12	13	14	15	16	17	46	15	16	17	18	19	20	21	50	13	14	15	16	17	18	19
38	20	21	22	23	24	25	26	42	18	19	20	21	22	23	24	47	22	23	24	25	26	27	28	51	20	21	22	23	24	25	26
39	27	28	29	30			43	25	26	27	28	29	30	31	48	29	30						52	27	28	29	30	31			

■ Rennbeginn 13:00 Uhr

■ Rennbeginn 18:30 Uhr

Highlights 2021

Sonntag, 18. Juli 2021

Großer Preis der Stadt Mönchengladbach

Sonntag, 28. November 2021

Großer Preis des Rheinischen Karnevals





Foto: Ben Hermanni

MOBILIA – MÖBEL IN DER KUNST

Das Ausstellungsprojekt MOBILIA stellt den skulpturalen Umgang mit Möbeln und Einrichtungsgegenständen innerhalb der zeitgenössischen Kunst in den Fokus. Die Künstler*innen (Andreas Fischer, Erika Hock, Tobias Hoffknecht, Benjamin Houlihan, Christoph Knecht, Katharina Maderthaler, Tobias Nink, Katja Tönnissen) mit Bezug zum Rheinland nähern sich auf unterschiedlichste Art den häuslichen Gegenständen. Die Ausstellung ist ein Kooperationsprojekt zwischen dem MMIII Kunstverein Mönchengladbach e.V., dem Verein Leistende Landschaft e.V. (LEI.LA) und der Derik-Baegert-Gesellschaft e.V. auf Schloss Ringenberg. **Im MMIII Kunstverein Mönchengladbach und im Schloss Ringenberg** sollen

künstlerische Arbeiten für den Innenraum präsentiert werden, bei der die Künstler*innen mit ihren Möbelskulpturen in Bezug zur Gestaltung des Ausstellungsraumes gehen. Das Schloss Ringenberg bietet mit seinen historischen Innenräumen Anknüpfungspunkte, die zeitgenössisch interpretiert werden. Die Künstler*innen kreieren für die Orte neue Werke, die sich aufeinander beziehen werden und thematisch die FahrArt nach innen tragen – der Niederrhein wird neu möbliert. Der vielfältige Umgang mit dem Thema Möbel wird in kinetischen Objekten, Wandtafeln, geometrischen Abstraktionen und Figuren sichtbar. **Die Ausstellung läuft vom 08. Mai bis 06. Juni 2021.**

MMIII Kunstverein Mönchengladbach e.V.

Künkelstr. 123,
41063 Mönchengladbach
Zufahrt mit guten Parkmöglichkeiten:
Siemensstraße 40-42
Öffnungszeiten: So 11 bis 14 Uhr u.
nach telefonischer Vereinbarung
www.mmiii.de

ANGERICHTET

Andrea Radermacher-Mennicken

ist eine Künstlerin, die schwer einzuordnen ist, die aber auch nicht eingeordnet werden möchte. Sie ist Bildhauerin, Grafikerin, Fotografin und Malerin. Mit ihrer Kreativität, ihrer Phantasie und ihrem Humor ist sie eine Künstlerin, die immer wieder überrascht, nachdenklich macht, aber auch den Betrachter zum Schmunzeln bringt. Gerade ist sie neben Tanja Mosblech für die kommenden drei Jahre zur Künstlerin Ostbelgiens gewählt worden. Jede ihrer Arbeiten ist vollkommen anders, dennoch hat sie eine Handschrift: sie bringt Alltagsgegenstände oder Materialien aus dem gewohnten Lebensbereich in einen neuen Sinnzusammenhang. Der normale Kleiderbügel wird in ihrer Hand zum Kunstwerk, alleine dadurch, dass er kopfüber an beiden Enden an

zwei Haken aufgehängt wird. Plötzlich sieht man den profanen Alltagsgegenstand mit anderen Augen und wird auf Formen aufmerksam, die man normalerweise nicht mit einem Bügel in Verbindung bringen würde. Andrea Radermacher-Mennicken möchte provozieren, aber auch mit dem Betrachter kommunizieren. Ihre Arbeiten spielen genüsslich mit der Sprache. Mit „Ausgelöffelt“ betitelt sie einen Löffel, dessen Schüssel so weit über den Griff gebogen wurde, dass er nicht mehr für den normalen Gebrauch einsetzbar ist. Lus(f)t Objekt ist ein profaner Fahrradschlauch, der mit einem Webpelz im Leopardendruck überzogen wurde. Auf ein rundes Silbertablett graviert sie den aus Poesiealben bekannten Spruch „In allen vier Ecken soll Liebe drin stecken“. Sie gibt Anstöße, festgelegte Bedeu-

tungen neu zu überdenken und somit zu neuen Erkenntnissen zu gelangen. Ein Weg, sich und seine Umwelt mit anderen Augen wahrzunehmen und vielleicht nicht alles einfach zu konsumieren, sondern auch über bestimmte Dinge einfach mal wieder nachzudenken. **Die Ausstellung läuft vom 18. April – 2. Mai 2021. Eröffnung von 11.30 Uhr bis 16 Uhr.**

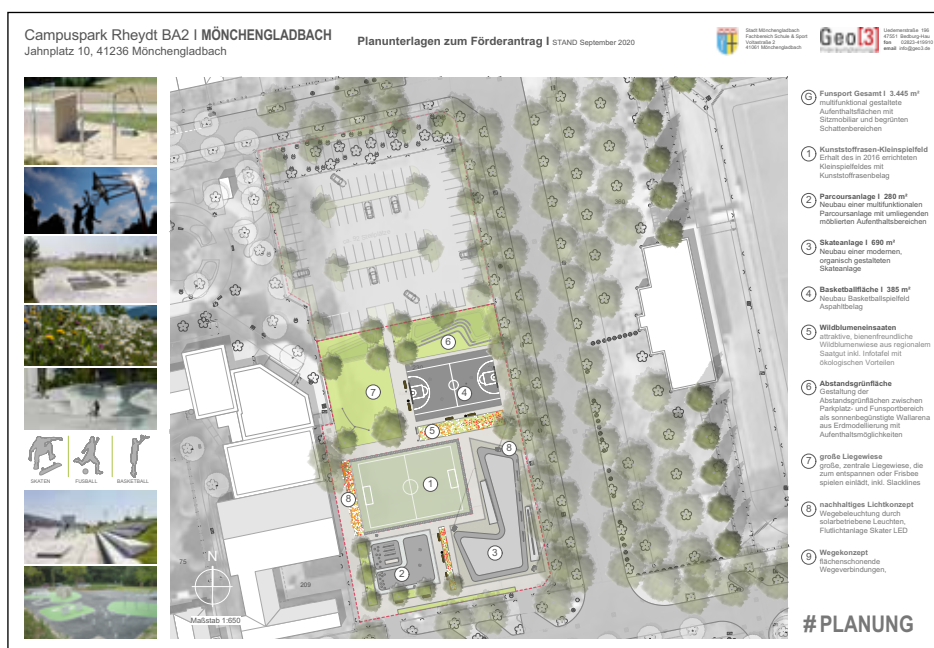
kunstraumno.10

Matthiasstrasse 10,
41063 Mönchengladbach
Tel.: 0176.6180 9720
Öffnungszeiten
Freitags von 17 bis 19 Uhr,
Samstag u. Sonntags von 15 bis 17 Uhr



NEUES VOM CAMPUSPARK RHEYDT

Die Sportverwaltung freut sich über gute Nachrichten aus Berlin. **Jetzt ist klar für den zweiten Bauabschnitt des Projektes Campuspark Rheydt gibt es Fördermittel im Rahmen des Bundesprogramms „Sanierung kommunaler Einrichtungen in den Bereichen Sport, Jugend und Kultur“.** Die Kosten für den 2. Bauabschnitt (Freizeit- und Fun sportbereich) liegen bei 950.000 Euro. Die Bundesmittel für das Projekt liegen bei 855.000 Euro. Der kommunale Eigenanteil, der aus der Sportpauschale des Landes NRW finanziert wird, liegt dem entsprechend bei 95.000 Euro. Die Freude ist unter anderem deswegen besonders groß, da es sich schon um die dritte Bewerbung für Fördergelder gehandelt hat. Bereits 2015 und 2016 hatte es Bewerbungen gegeben. Diesmal aber mit Erfolg, den der Beigeordnete Dr. Gert Fischer wie folgt beschreibt: „Die Kolleginnen und Kollegen in der Sportverwaltung und auch ich fühlen uns jetzt wie Marathonläufer, die den Zielstrich sehen können. Man sieht: Zähigkeit zahlt sich aus.“ Der Förderantrag war nach einer Dringlichkeitsentscheidung des Rates Ende September letzten Jahres erfolgt. Die Ziellinie ist dabei in doppelter Weise in Sicht: Der erste Bauabschnitt des Projektes Campuspark Rheydt, eine bereits von der Sportverwaltung gemeisterte Mammutaufgabe, steht kurz vor der Fertigstellung. Dieser beinhaltet den Bau eines Multifunktionsgebäudes, zwei Kunststoffrasen-Großspielfelder sowie die Quartiersverbindung durch das Grenzlandstadion. Umgesetzt wurde der erste Bauabschnitt über Mittel aus dem Kommunalinvestitionsfördergesetz (KInvFG). Die Kosten für den ersten Bauabschnitt liegen bei ca. 4,6 Mio. Euro. Die Spielfelder werden hier ab Mai und das Gebäude ab September zur Verfügung stehen. Im Rahmen der Umsetzung des 2. Bauabschnittes des „Campuspark Rheydt“ ist der Bau eines Fun sportbereiches auf einer Teilfläche des heutigen, hoch sanierungsbedürftigen Tennenspielfeldes geplant. Im unteren Spielfeldbereich



wurde bereits im Jahr 2016 ein Kunststoffrasen-Kleinspielfeld errichtet. Dieses soll nun sinnvoll in den neuen Fun sportbereich integriert werden. Für die Baumaßnahme liegt eine erste Planung vor. Mit der weitergehenden Planung soll ein externes Planungsbüro beauftragt werden. Dies wird nun ausgeschrieben. Inklusiv alle weiteren Planungen und Vergabeverfahren ist mit einem Baustart voraussichtlich im Frühjahr 2022 zu rechnen.

Details Fun sportbereich:

Der neue Fun sportbereich kombiniert funktionale Sportflächen wie die geplante 385m² große Basketballfläche aus Asphalt mit Trendsportarten wie einer geplanten Parcours- und einer Skateanlage. Durch die organische Form und das moderne Konzept erfüllen sie die Ansprüche an aktuelle Trendsportaktivitäten. Zusätzlich soll eine nördliche, großzügig angelegte Rasenfläche mit Slackline-Vorrichtungen sowohl zum Liegen und Lagern, als auch zum Frisbee spielen oder anderen freien Aktivitäten einladen.

Zum geplanten Parkplatzbereich hin soll die Rasenfläche als Wallarena durch Erdmodellierungen mit Aufenthaltsmöglichkeiten gestaltet werden. Die Wege- und Platzflächen werden durch Grünstreifen gegliedert, die mit regionalem Saatgut als attraktive Wildblumenwiesen angelegt werden. Die

bienenfreundliche Begrünung dient nicht nur der Ökologie der Anlage, in Kombination mit der geplanten Infotafel können sie sich auch positiv auf die Nachhaltigkeitssensibilisierung der sportlichen Nutzer auswirken. Verteilt angeordnete Bänke dienen zusätzlich der Aufenthaltsfunktion der entstehenden Platzflächen. Da es sich bei dem Fun sportbereich um eine öffentlich zugängliche Anlage handelt, die auch in dunkleren Jahreszeiten sowie am Abend bespielt werden soll, wird eine Beleuchtung vorgesehen. Zur Erhöhung des Nachhaltigkeitskonzeptes der Anlage werden hierzu Solarleuchten für die Wegebeleuchtung sowie eine LED-Flutlichtanlage für den Skatebereich vorgesehen.

**Wegen Corona können Veranstaltungen
kurzfristig abgesagt werden.
Deswegen verzichten wir in dieser Ausgabe
auf den Veranstaltungskalender.
Bitte informieren Sie sich tagesaktuell
auf moenchengladbach.de**



www.moenchengladbach.de/de/aktuell-aktiv/veranstaltungskalender/





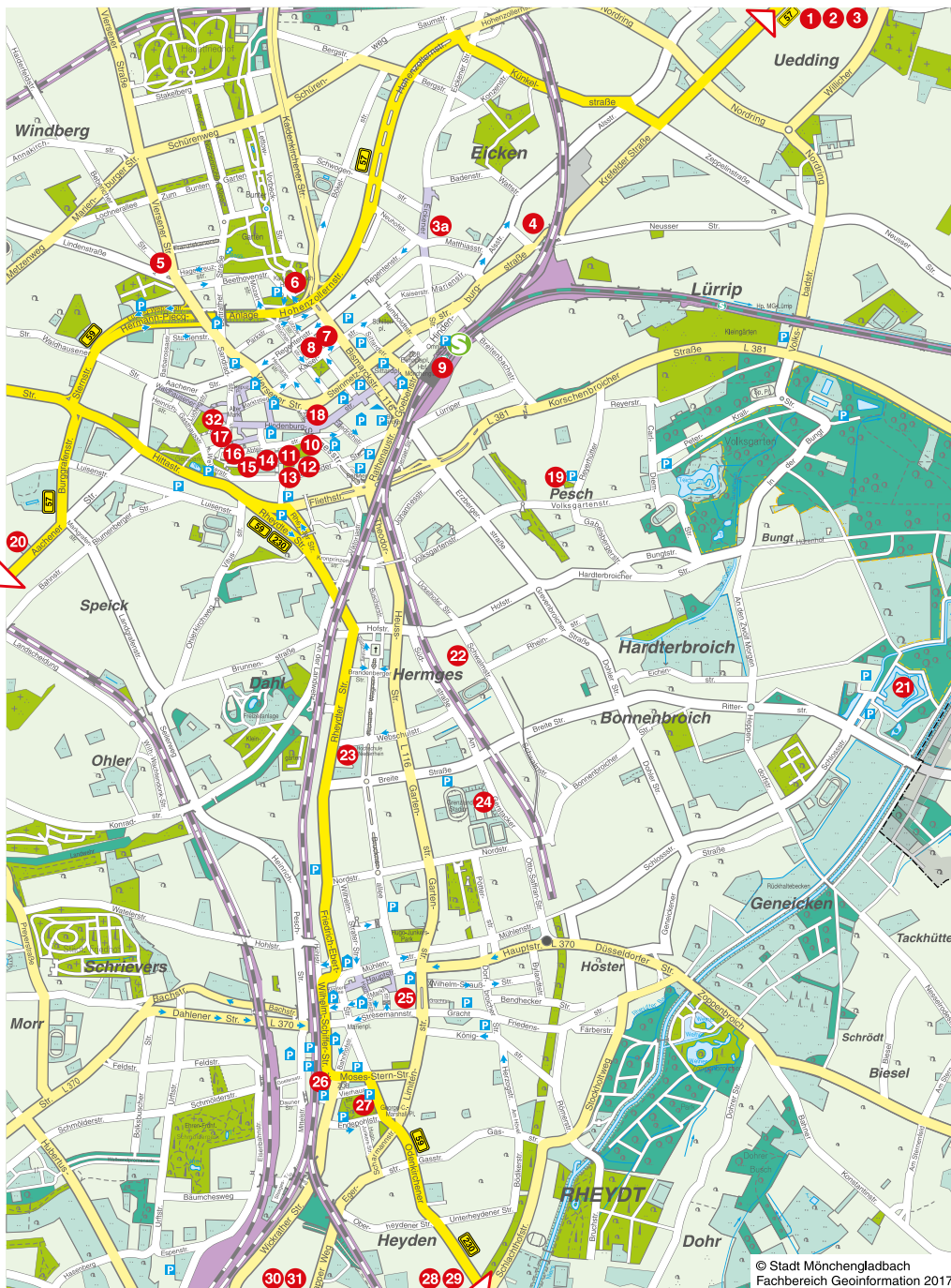
Wir sind elektrisiert.

Damit Sie umweltfreundlich
ans Ziel kommen

Wir sind Experten für nachhaltige Mobilität. Gestalten Sie die Mobilitätswende mit uns, und lassen Sie sich von unseren ganzheitlichen Services begeistern.

Weitere Informationen erhalten Sie online unter www.new.de und auf unseren Social-Media-Kanälen.





- 1 Trabrennbahn
- 2 Regional-Flughafen
- 3 Hugo-Junkers-Hangar
- 3a TIG - Theater im Gründungshaus
- 4 MGMG Marketing Gesellschaft mbH
- 5 Wasserturm
- 6 Kaiser-Friedrich-Halle
- 7 BIS - Zentrum für offene Kulturarbeit
- 8 Zentralbibliothek
- 9 Hauptbahnhof Mönchengladbach
- 10 Step - Städt. Jugendzentrum
- 11 Haus Erholung
- 12 Haus Berggarten - VHS
- 13 Musikschule - Carl-Orff-Saal
- 14 Museum Abteiberg
- 15 Münster / Münsterschatzkammer
- 16 Altes Zeughaus / Karnevalsmuseum
- 17 Rathaus Abtei
- 18 MINTO
- 19 Jahnhalle
- 20 Borussia-Park · SparkassenPark
- 21 Museum Schloss Rheydt
- 22 TextilTechnikum im Monforts Quartier
- 23 Hochschule Niederrhein
- 24 Grenzlandstadion · Stadion Rheydter SV
- 25 Rathaus Rheydt · Stadteilbibliothek Rheydt
- 26 Hauptbahnhof Rheydt
- 27 Theater Mönchengladbach · Stadthalle Rheydt
- 28 Tiergarten
- 29 Schloss Wickrath
- 30 Kunstwerk · Das Rote Krokodil
- 31 Golfplatz Wanlo
- 32 Stadtinfo und Ticketservice (First Reisebüro)

Legende

- Bundesstraße
- Einbahnstraße
- Fußgängerzone
- Parkhaus
- Parkplatz

0 200 400 600 800 1000 m

© Stadt Mönchengladbach
Fachbereich Geoinformation 2017

WICHTIGE RUFNUMMERN

- Ärztliche Notdienstpraxis Krankenhaus Bethesda
Ludwig-Weber-Straße 15, Tel. 02161.9812510
Mo/Di/Do 19-23 Uhr, Mi/Fr 14-23 Uhr, Sa/So 9-23 Uhr
- Ärztlicher Notdienst, Tel. 0180.5044100
- Apotheken-Notdienst, Tel. 02166.43595
- Elektro, Sanitär, Heizung (Zentrale Notdienstnummer
der Kreishandwerkerschaft) 02161.49150
- Fahrplanhinweise NEW MöBus, Tel. 01806.504030
(pro Anruf: 20 Cent (Festnetz), max. 60 Cent (Mobilfunk))
- Flughafen
Düsseldorf, Tel. 0211.4210 – Köln, Tel. 02203.4040
Mönchengladbach, Tel. 02161.68980
- mags Mönchengladbacher Abfall-, Grün-
und Straßenbetriebe AöR, Tel. 02161.491010
- Kinoprogramme, Tel. 02161.8144100
- Krankentransporte der Feuerwehr Mönchengladbach
Tel. 02161.19222, Stadtteil Rheydt Tel. 02166.19222
- Marketing Gesellschaft Mönchengladbach mbH (MGMG)
Info-Hotline 02161.25 2525

- MGMG – Vermietung Kaiser-Friedrich-Halle und
Haus Erholung, Hohenzollernstr. 15, Tel. 02161.10094
- NEW AG, InfoLine 0800 6 886881
- Störungen: Erdgas, Tel. 0800 6 881001,
Strom, Tel. 0800 6 881002, Trinkwasser, Tel. 0800 6 881003
Abwasser, Tel. 0800 6 881004
- Polizei-Hauptpräsidium Krefelder Straße 555, Tel. 02161.29-0
- Pressestelle der Stadt Mönchengladbach, Tel. 02161.252080-84
- ReiseService Deutsche Bahn, Tel. 0180.5996633
- TOURIST INFO im FIRST REISEBÜRO Mönchengladbach GmbH
Alter Markt 9, Tel. 02161.930920
- Stadtverwaltung, Tel. 02161.25-0
- Straßenbeleuchtung, Tel. 02161.252512
- Taxi – Mönchengladbach, Tel. 02161.13013
Stadtteil Rheydt, Tel. 02166.25025
- Theater Mönchengladbach, Tel. 02166.6151-100
- Tierärztlicher Notdienst, Tel. 02161.52003
- Tierheim, Tel. 02161.602214
- Zahnärztlicher Notdienst, Tel. 02161.10088

* bei Anrufen aus dem Mobilfunknetz können die Preise abweichen

Pavé Nouveau.



Freisfeld

MÖNCHENGLADBACH · HINDENBURGSTR. 128 · T 02161 402770
MÜNSTER · HAMBURG: BRAHMFELD & GUTRUF