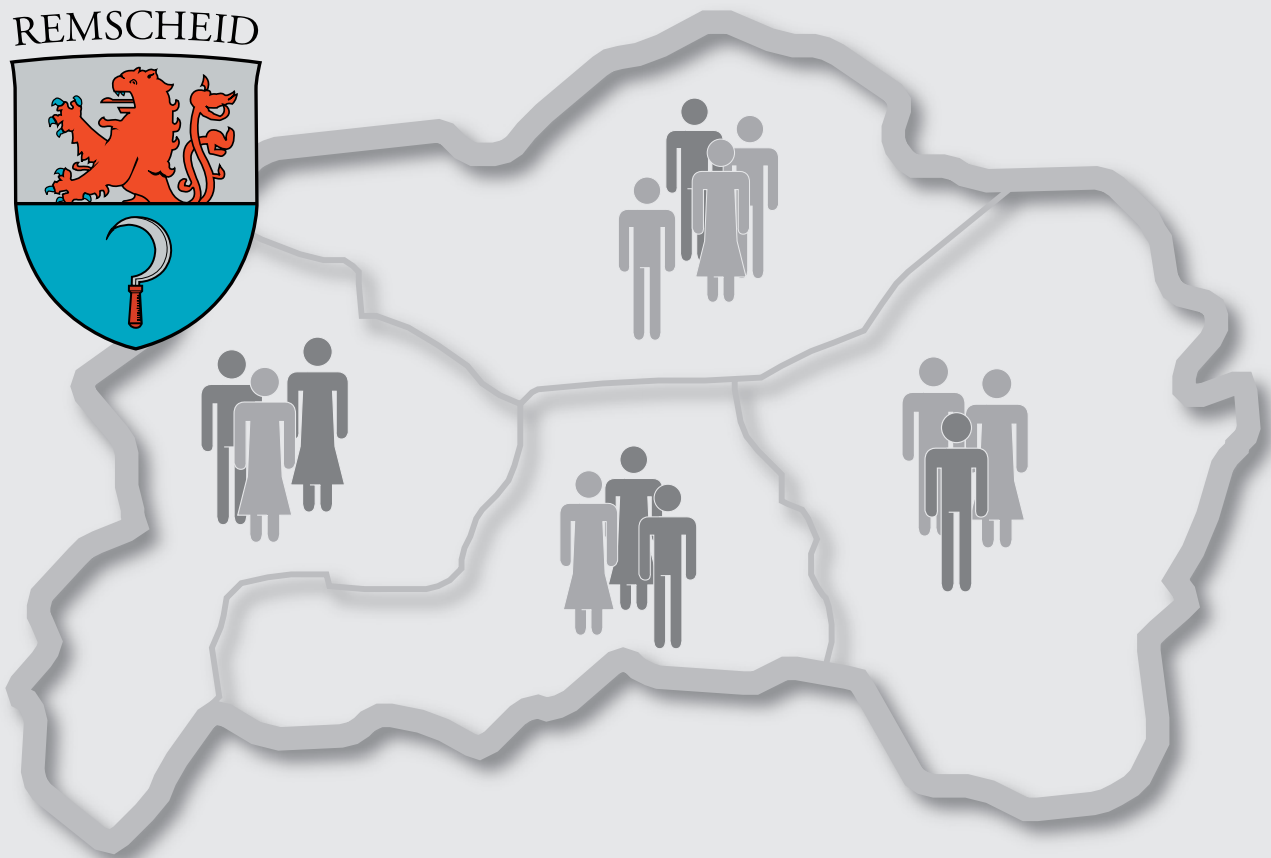
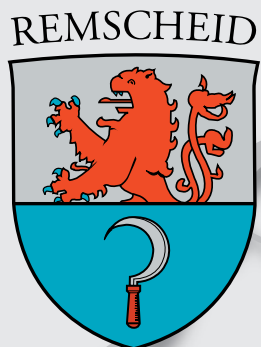


INFORMATIONEN DER STATISTIKSTELLE



**Sozialversicherungspflichtig
Beschäftigte nach dem
Wohnortprinzip im Juni 2010**

**Sozialversicherungspflichtig
Beschäftigte nach dem
Arbeitsortprinzip im Juni 2010**

Herausgeber und Bearbeitung:

Stadt Remscheid
Die Oberbürgermeisterin
Zentraldienst Stadtentwicklung und Wirtschaft
Statistikstelle

Friedhelm Possardt, Tel.: (02191) 16 - 36 64

Fax: (02191) 16 - 1 36 64

E-Mail: possardt@str.de

www.remscheid.de

erschieden im: März 2010

Erscheinungsweise: jährlich

Nachdruck, auch im Auszug, ist nur mit Quellenangabe gestattet.

Inhalt

	Seite
Definitionen zur Erwerbstätigkeit	4
Meldeverfahren zur Sozialversicherung	5
Entwicklung der sozialversicherungspflichtigen Beschäftigung	6,7
Stadtgebietsgliederung	8,9

Sozialversicherungspflichtige nach dem Wohnort prinzip:

Bestand nach Stadtteilen:

- Entwicklung der sozialversicherungspflichtig Beschäftigten - Wohnortprinzip	10
- sozialversicherungspflichtig Beschäftigte in den Stadtteilen - auf 1.000 EW -	11
- Männer und Frauen	12
- Deutsche und Ausländer/innen	13
- Alter unter 20 und 20 bis 24 Jahre	14
- sozialversicherungspflichtig Beschäftigte in den Stadtbezirken - Graphik	15
- Anteil an der erwerbsfähigen Bevölkerung	16

Sozialversicherungspflichtige nach dem Arbeitsort prinzip:

- Erläuterungen	18
- männlich - weiblich - Deutsche - Ausländer/innen -	19
- nach Wirtschaftszweigen - 2008 bis 2010 -	20
- Entwicklung der sozialversicherungspflichtig Beschäftigten - Arbeitsortprinzip	21
- weitere Veröffentlichungen der Statistikstelle zum Download	

Definitionen zur Erwerbstätigkeit

Sozialversicherungspflichtig Beschäftigte

Arbeitnehmer und Arbeitnehmerinnen einschl. der zu ihrer Berufsausbildung Beschäftigten, die krankenversicherungspflichtig, rentenversicherungspflichtig und/oder beitragspflichtig sind zur Bundesanstalt für Arbeit oder für die von den Arbeitgebern Beitragsteile zu den gesetzlichen Rentenversicherungen zu entrichten sind. Zu diesem Personenkreis gehören: Arbeiter/innen, Angestellte und Auszubildende, sofern es sich bei ihrer Erwerbstätigkeit nicht um eine sog. geringfügige Beschäftigung bzw. geringfügige selbstständige Tätigkeit handelt. Eine solche ist weder versicherungspflichtig noch beitragspflichtig. Eine Erwerbstätigkeit wird versicherungsrechtlich dann als eine geringfügige Beschäftigung bzw. geringfügige selbstständige Tätigkeit bezeichnet, wenn sie nur „**kurzfristig**“ ausgeübt oder nur „**geringfügig entlohnt**“ wird.

-**kurzfristig**, wenn sie im Laufe eines Jahres ihrer Eigenschaft nach oder im voraus vertraglich auf eine Dauer von höchstens zwei Monaten oder 50 Arbeitstage begrenzt ist.

-**geringfügig**, entlohnt, wenn sie zwar laufend oder in regelmäßiger Wiederkehr ausgeübt wird, die vereinbarte Wochenarbeitszeit aber unter 15 Stunden liegt.

Mehrfachbeschäftigte, die gleichzeitig zwei oder mehr versicherungspflichtigen Beschäftigungen nachgehen, werden nur nach den Merkmalen der zuletzt aufgenommenen Beschäftigung erfasst.

Erwerbspersonen

Alle am Erwerbsleben Beteiligten, die 15 Jahre und älter sind, ohne Rücksicht auf ihre vertragsmäßige oder tatsächlich geleistete Arbeitszeit. Zu dieser Gruppe gehören die *Erwerbstätigen* und die Erwerbslosen.

Erwerbstätige

Personen, 15 Jahre und älter, die in einem Arbeitsverhältnis stehen (einschließlich *mithelfender Familienangehöriger* und Soldaten) oder *selbständig* ein Gewerbe oder einen freien Beruf oder eine Landwirtschaft betreiben.

Hinweis

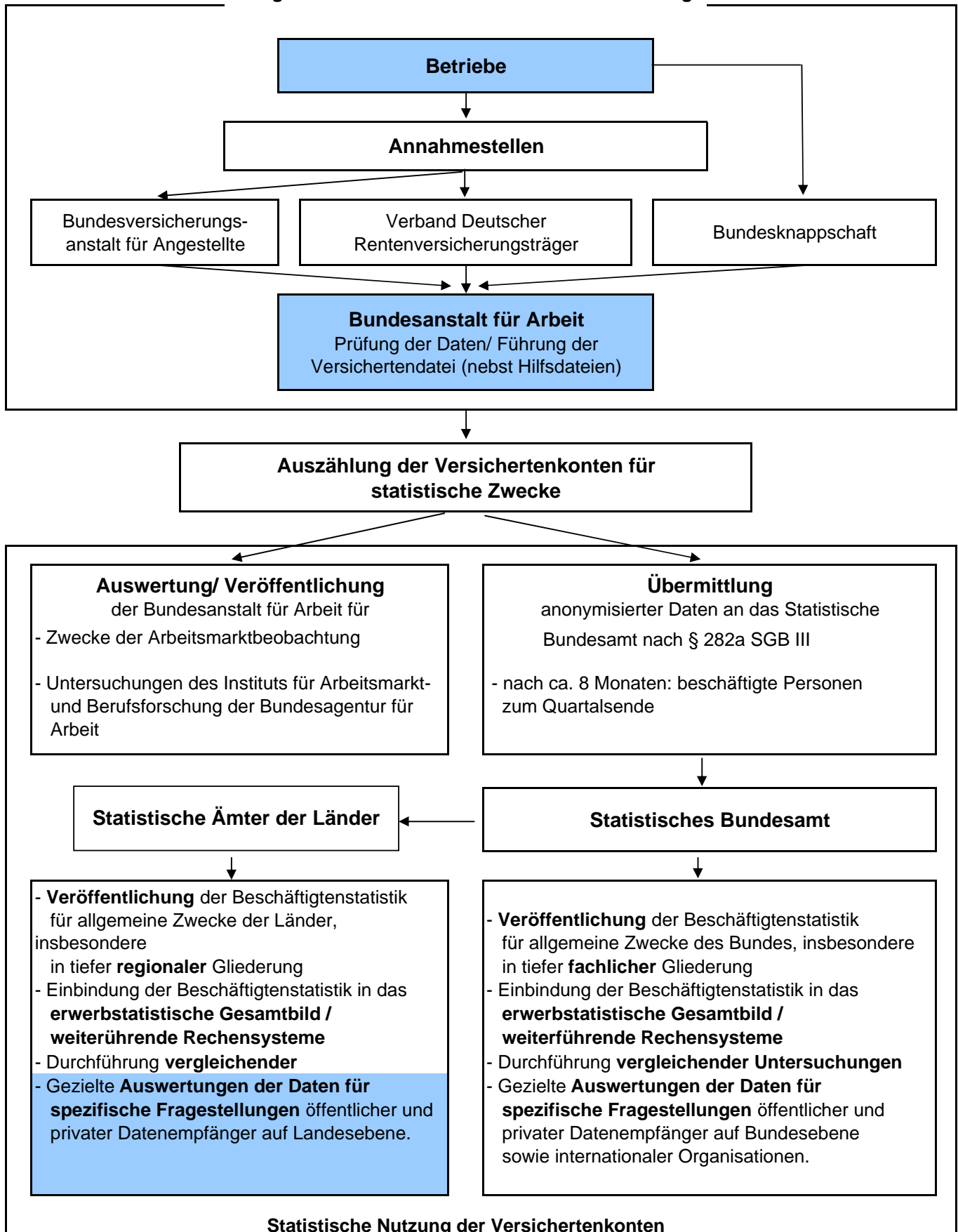
Die [kleinräumigen Daten der ortsansässigen Beschäftigten](#) werden von der **Bundes-Agentur für Arbeit (BA)** zur Verfügung gestellt.

Die Daten der [Beschäftigten in Remscheider Arbeitsstätten](#) stammen aus Veröffentlichungen des **Landesbetrieb für Information und Technik NRW (IT.NRW)**.

Ein **Tabellenfach** ist aus Datenschutzgründen (< 5 = .) nicht besetzt.

Von der Meldung des Arbeitgebers zur Statistik

Integriertes Meldeverfahren zur Sozialversicherung

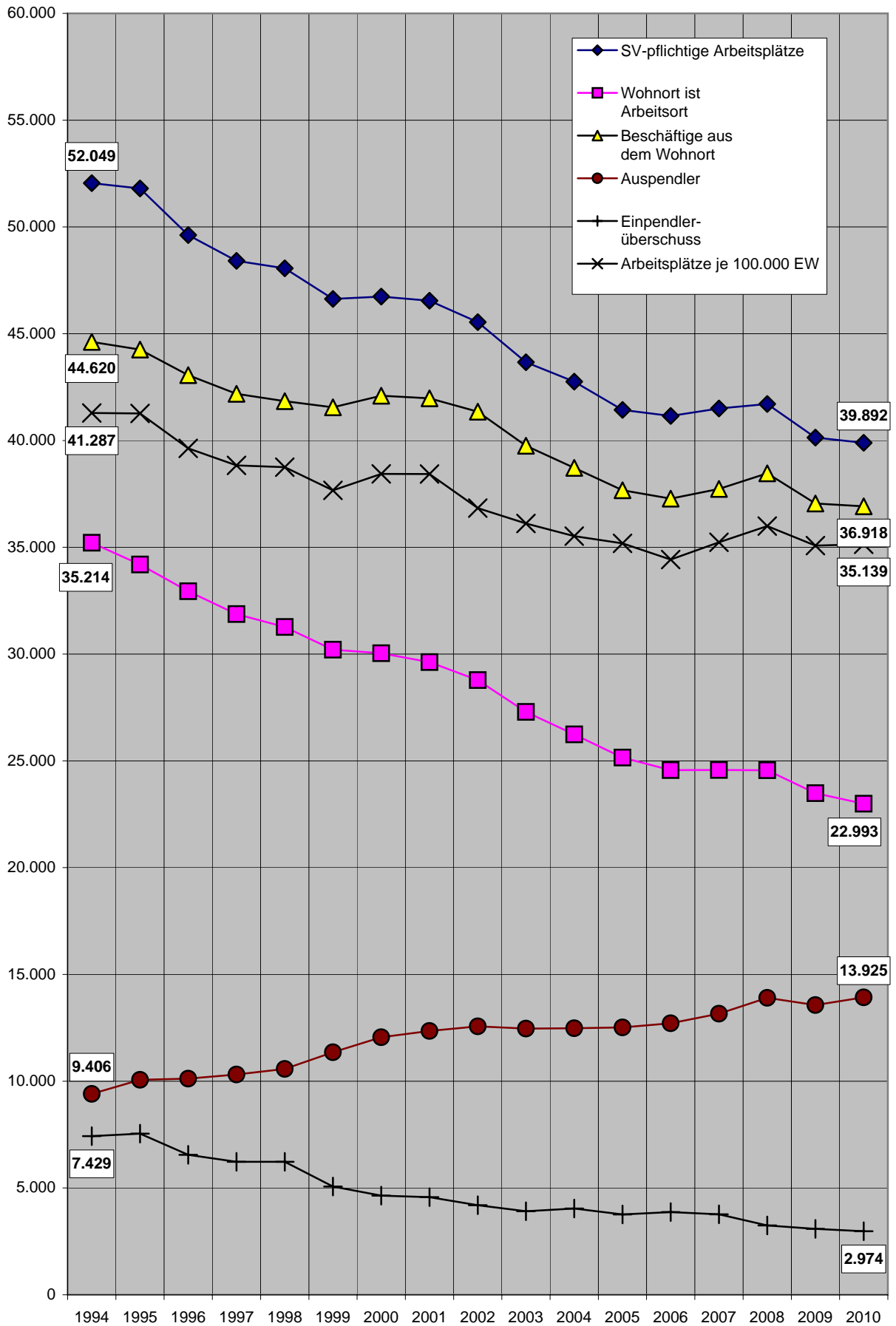


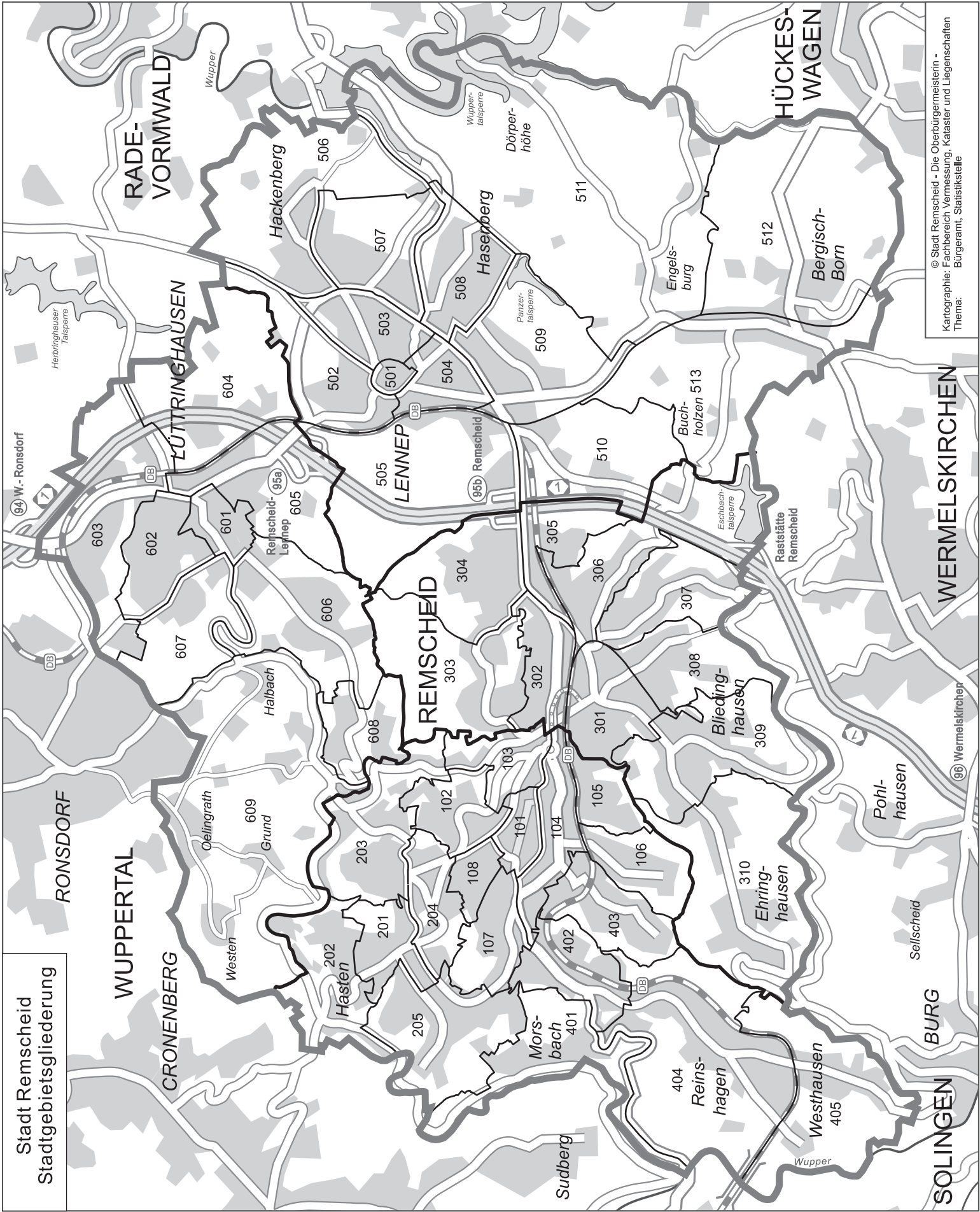
Sozialversicherungspflichtig Beschäftigte am 30.06. d. Jahres

9

Jahr	SV-pflichtige Arbeitsplätze	Abnahme Arbeitsplätze abs	Abnahme Arbeitsplätze %	Arbeitsplätze je 100.000 EW	Wohnort ist Arbeitsort	Beschäftigte aus dem Wohnort	Einpendler	Auspendler	Einpendler- überschuss	Einwohner
1994	52.049	0	0,0%	41.287	35.214	44.620	16.835	9.406	7.429	126.065
1995	51.803	-246	-0,5%	41.264	34.195	44.260	17.608	10.065	7.543	125.539
1996	49.618	-2.431	-4,7%	39.635	32.942	43.063	16.676	10.121	6.555	125.188
1997	48.410	-3.639	-7,0%	38.837	31.871	42.185	16.539	10.314	6.225	124.648
1998	48.065	-3.984	-7,7%	38.753	31.266	41.841	16.799	10.575	6.224	124.030
1999	46.626	-5.423	-10,4%	37.598	30.204	41.557	16.422	11.353	5.069	124.012
2000	46.742	-5.307	-10,2%	38.030	30.037	42.098	16.705	12.061	4.644	122.909
2001	46.545	-5.504	-10,6%	38.130	29.621	41.976	16.924	12.355	4.569	122.070
2002	45.542	-6.507	-12,5%	37.380	28.779	41.349	16.763	12.570	4.193	121.836
2003	43.665	-8.384	-16,1%	36.117	27.292	39.754	16.373	12.462	3.911	120.900
2004	42.756	-9.293	-17,9%	35.521	26.239	38.720	16.517	12.481	4.036	120.369
2005	41.432	-10.617	-20,4%	34.803	25.151	37.672	16.281	12.521	3.760	119.048
2006	41.150	-10.899	-20,9%	34.721	24.567	37.278	16.583	12.711	3.872	118.515
2007	41.499	-10.550	-20,3%	35.386	24.572	37.733	16.927	13.161	3.766	117.274
2008	41.710	-10.339	-19,9%	35.994	24.560	38.463	17.150	13.903	3.247	115.881
2009	40.138	-11.911	-22,9%	35.080	23.487	37.052	16.651	13.565	3.086	114.419
2010	39.892	-12.157	-23,4%	35.139	22.993	36.918	16.899	13.925	2.974	113.527

Sozialversicherungspflichtige Beschäftigung





Stadt Remscheid
Stadtgebietgliederung

© Stadt Remscheid - Die Oberbürgermeisterin -
Kartographie: Fachbereich Vermessung, Kataster und Liegenschaften
Thema: Bürgeramt, Statistikstelle

Stadtgebietsgliederung

Stadtbezirk 1 - Alt-Remscheid

Stadtteil

101 Mitte
102 Nordstadt
103 Altstadt
104 Stachelhausen
105 Blumental
106 Honsberg
107 Stadtpark
108 Scheid
201 Hasten Mitte
202 Kratzberg
203 Haddenbach
204 Schöne Aussicht
205 Hölterfeld
401 Morsbach
402 Vieringhausen
403 Kremenholl
404 Reinshagen
405 Westhausen

Stadtbezirk 2 - Süd

Stadtteil

301 Zentralpunkt
302 Neuenkamp
303 Fichtenhöhe
304 Wüstenhagen
305 Bökerhöhe
306 Mixsiepen
307 Struck
308 Falkenberg
309 Bliedinghausen
310 Ehringhausen

Stadtbezirk 3 - Lennep

Stadtteil

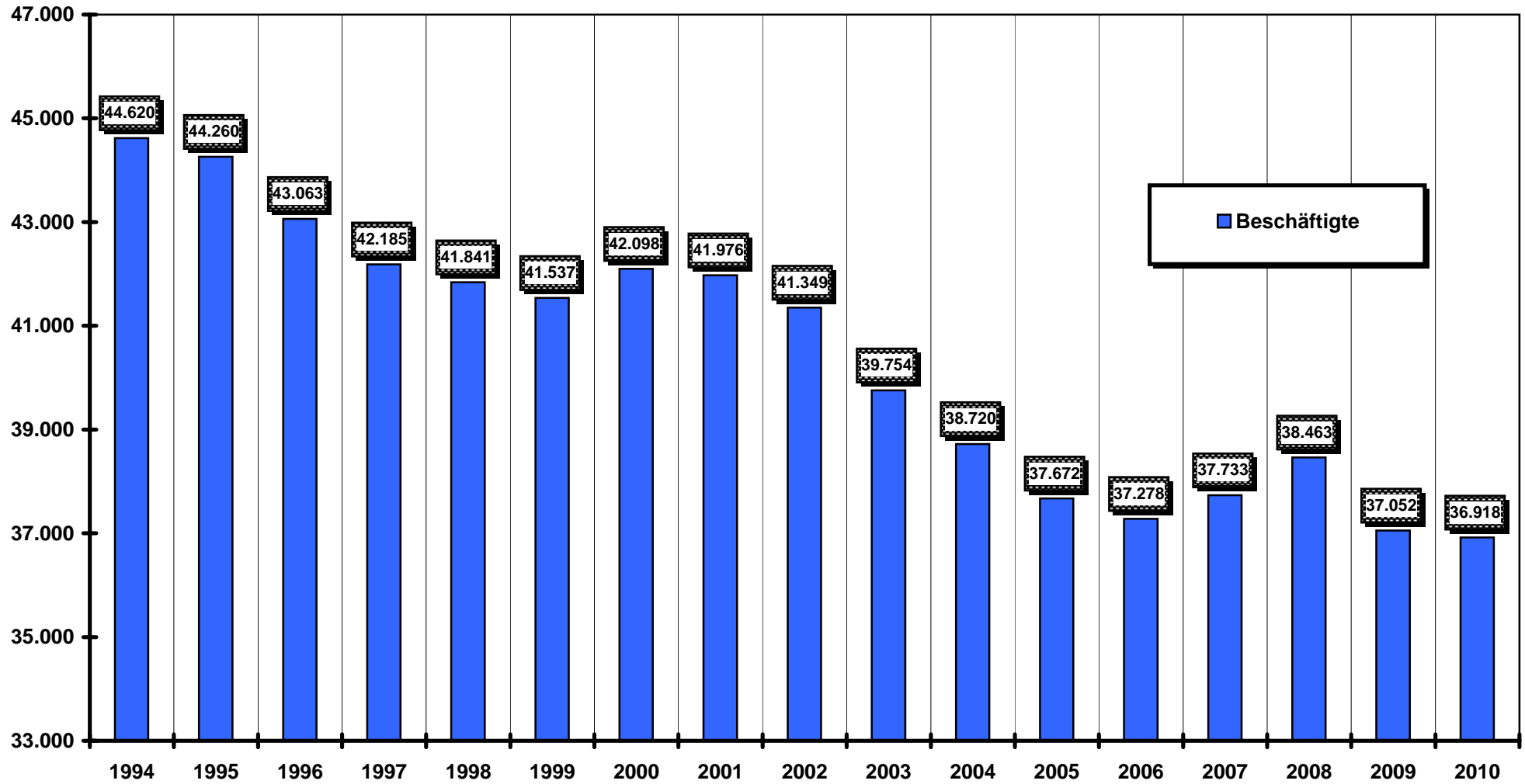
501 Lennep Altstadt
502 Lennep Nord
503 Stadtgarten
504 Lennep Neustadt
505 Lennep West
506 Hackenberg
507 Henkelshof
508 Hasenberg
509 Trecknase
510 Grenzwall
511 Engelsburg
512 Bergisch Born Ost
513 Bergisch Born West

Stadtbezirk 4 - Lüttringhausen

Stadtteil

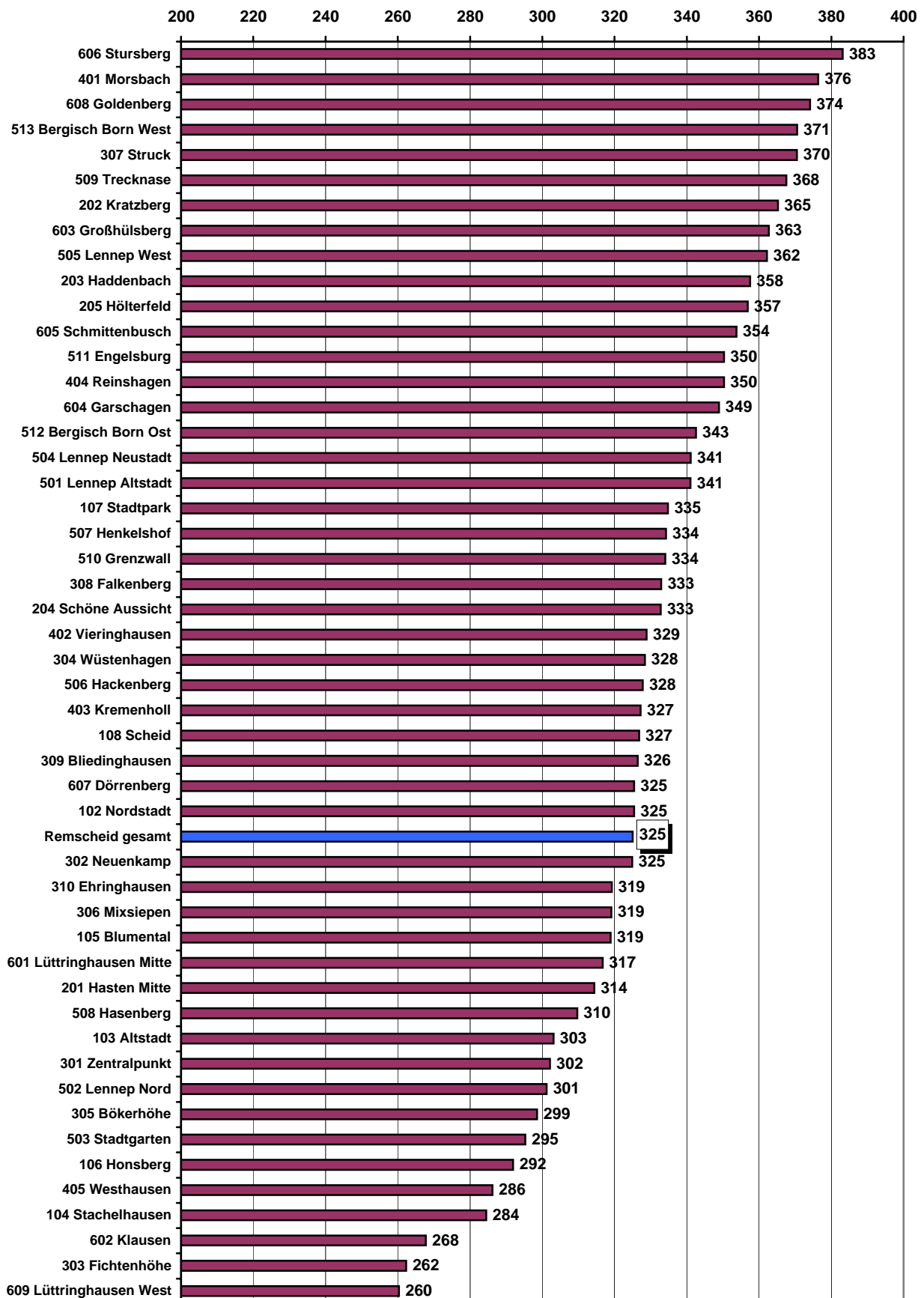
601 Lüttringhausen Mitte
602 Klausen
603 Großhülsberg
604 Garschagen
605 Schmitzenbusch
606 Stursberg
607 Dörrenberg
608 Goldenberg
609 Lüttringhausen West

Entwicklung der sozialversicherungspflichtig Beschäftigten in Remscheid nach dem Wohnortprinzip



Zentraldienst Stadtentwicklung und Wirtschaft, Statistikstelle, BA

Sozialversicherungspflichtig Beschäftigte auf 1.000 Einwohner nach dem Wohnort



Zentraldienst Stadtentwicklung und Wirtschaft, Statistikstelle, BA

Sozialversicherungspflichtig Beschäftigte Männer - Frauen

Stadtbezirke / Stadtteile		insgesamt	Männer	in %	Frauen	in %
1 -	Alt-Remscheid	15.536	8.800	56,6	6.736	43,4
101	Mitte	583	342	58,7	241	41,3
102	Nordstadt	1.393	802	57,6	591	42,4
103	Altstadt	629	385	61,2	244	38,8
104	Stachelhausen	1.085	688	63,4	397	36,6
105	Blumental	390	234	60,0	156	40,0
106	Honsberg	683	430	63,0	253	37,0
107	Stadtpark	1.020	544	53,3	476	46,7
108	Scheid	1.359	776	57,1	583	42,9
201	Hasten Mitte	643	364	56,6	279	43,4
202	Kratzberg	782	437	55,9	345	44,1
203	Haddenbach	1.265	685	54,2	580	45,8
204	Schöne Aussicht	786	422	53,7	364	46,3
205	Hölterfeld	930	508	54,6	422	45,4
401	Morsbach	408	222	54,4	186	45,6
402	Vieringhausen	878	472	53,8	406	46,2
403	Kremenholl	1.223	700	57,2	523	42,8
404	Reinshagen	1.226	654	53,3	572	46,7
405	Westhausen	253	135	53,4	118	46,6
2 -	Süd	7.515	4.362	58,0	3.153	42,0
301	Zentralpunkt	1.776	1111	62,6	665	37,4
302	Neuenkamp	732	431	58,9	301	41,1
303	Fichtenhöhe	905	531	58,7	374	41,3
304	Wüstenhagen	311	176	56,6	135	43,4
305	Bökerhöhe	203	109	53,7	94	46,3
306	Mixsiepen	1.056	602	57,0	454	43,0
307	Struck	821	452	55,1	369	44,9
308	Falkenberg	248	140	56,5	108	43,5
309	Bliedinghausen	1.024	599	58,5	425	41,5
310	Ehringhausen	439	211	48,1	228	51,9
3 -	Lennep	8.120	4.588	56,5	3.532	43,5
501	Lennep Altstadt	370	210	56,8	160	43,2
502	Lennep Nord	852	479	56,2	373	43,8
503	Stadtgarten	727	406	55,8	321	44,2
504	Lennep Neustadt	1.112	628	56,5	484	43,5
505	Lennep West	410	245	59,8	165	40,2
506	Hackenberg	886	513	57,9	373	42,1
507	Henkelshof	1.103	622	56,4	481	43,6
508	Hasenberg	1.330	740	55,6	590	44,4
509	Trecknase	437	235	53,8	202	46,2
510	Grenzwall	153	79	51,6	74	48,4
511	Engelsburg	165	99	60,0	66	40,0
512	Bergisch Born Ost	286	166	58,0	120	42,0
513	Bergisch Born West	289	166	57,4	123	42,6
4 -	Lüttringhausen	5.429	3.063	56,4	2.366	43,6
601	Lüttringhausen Mitte	591	325	55,0	266	45,0
602	Klausen	1.118	671	60,0	447	40,0
603	Großhülsberg	486	268	55,1	218	44,9
604	Garschagen	82	38	46,3	44	53,7
605	Schmitzenbusch	960	548	57,1	412	42,9
606	Stursberg	869	471	54,2	398	45,8
607	Dörrenberg	533	309	58,0	224	42,0
608	Goldenberg	419	231	55,1	188	44,9
609	Lüttringhausen West	371	202	54,4	169	45,6
		36.600	20.813	56,9	15.787	43,1
	nicht zuordbar	318	187		131	
Remscheid gesamt		36.918	21.000	56,9	15.918	43,1

Sozialversicherungspflichtig Beschäftigte Deutsche - Ausländer/innen

Stadtbezirke / Stadtteile		insgesamt	Deutsche	in %	Ausländer/ innen	in %
1 -	Alt-Remscheid	15.536	12.979	83,5	2.557	16,5
101	Mitte	583	458	78,6	125	21,4
102	Nordstadt	1.393	1120	80,4	273	19,6
103	Altstadt	629	453	72,0	176	28,0
104	Stachelhausen	1.085	691	63,7	394	36,3
105	Blumental	390	309	79,2	81	20,8
106	Honsberg	683	451	66,0	232	34,0
107	Stadtpark	1.020	873	85,6	147	14,4
108	Scheid	1.359	1035	76,2	324	23,8
201	Hasten Mitte	643	558	86,8	85	13,2
202	Kratzberg	782	736	94,1	46	5,9
203	Haddenbach	1.265	1190	94,1	75	5,9
204	Schöne Aussicht	786	692	88,0	94	12,0
205	Hölterfeld	930	853	91,7	77	8,3
401	Morsbach	408	394	96,6	14	3,4
402	Vieringhausen	878	769	87,6	109	12,4
403	Kremenhöll	1.223	1032	84,4	191	15,6
404	Reinshagen	1.226	1124	91,7	102	8,3
405	Westhausen	253	241	95,3	12	4,7
2 -	Süd	7.515	6.326	84,2	1.189	15,8
301	Zentralpunkt	1.776	1266	71,3	510	28,7
302	Neuenkamp	732	611	83,5	121	16,5
303	Fichtenhöhe	905	780	86,2	125	13,8
304	Wüstenhagen	311	271	87,1	40	12,9
305	Bökerhöhe	203	187	92,1	16	7,9
306	Mixsiepen	1.056	900	85,2	156	14,8
307	Struck	821	731	89,0	90	11,0
308	Falkenberg	248	233	94,0	15	6,0
309	Bliedinghausen	1.024	922	90,0	102	10,0
310	Ehringhausen	439	425	96,8	14	3,2
3 -	Lennep	8.120	7.375	90,8	745	9,2
501	Lennep Altstadt	370	308	83,2	62	16,8
502	Lennep Nord	852	809	95,0	43	5,0
503	Stadtgarten	727	675	92,8	52	7,2
504	Lennep Neustadt	1.112	935	84,1	177	15,9
505	Lennep West	410	347	84,6	63	15,4
506	Hackenbergr	886	810	91,4	76	8,6
507	Henkelshof	1.103	1041	94,4	62	5,6
508	Hasenberg	1.330	1173	88,2	157	11,8
509	Trecknase	437	415	95,0	22	5,0
510	Grenzwall	153	148	96,7	5	3,3
511	Engelsburg	165	162	98,2	3	1,8
512	Bergisch Born Ost	286	280	97,9	6	2,1
513	Bergisch Born West	289	272	94,1	17	5,9
4 -	Lüttringhausen	5.429	4.836	89,1	593	10,9
601	Lüttringhausen Mitte	591	515	87,1	76	12,9
602	Klausen	1.118	861	77,0	257	23,0
603	Großhülsberg	486	436	89,7	50	10,3
604	Garschagen	82	77	93,9	5	6,1
605	Schmittenbusch	960	879	91,6	81	8,4
606	Stursberg	869	815	93,8	54	6,2
607	Dörrenberg	533	488	91,6	45	8,4
608	Goldenberg	419	400	95,5	19	4,5
609	Lüttringhausen West	371	365	98,4	6	1,6
	nicht zuordbar	318	263	86,1	55	13,9
Remscheid gesamt		36.918	31.779	86,1	5.139	13,9

**Sozialversicherungspflichtig Beschäftigte
unter 20 Jahre und 20 - 24 Jahre an der Gesamtzahl der sv-pfl. Beschäftigten**

Stadtbezirke / Stadtteile		gesamt	unter 20 Jahre	in %	20 - 24 Jahre	in %
1 -	Alt-Remscheid	15.536	274	1,8	1.438	9,3
101	Mitte	583	8	1,4	50	8,6
102	Nordstadt	1.393	26	1,9	146	10,5
103	Altstadt	629	12	1,9	75	11,9
104	Stachelhausen	1.085	20	1,8	143	13,2
105	Blumental	390	.	.	40	10,3
106	Honsberg	683	18	2,6	93	13,6
107	Stadtpark	1.020	24	2,4	94	9,2
108	Scheid	1.359	12	0,9	134	9,9
201	Hasten Mitte	643	12	1,9	53	8,2
202	Kratzberg	782	16	2,0	55	7,0
203	Haddenbach	1.265	30	2,4	94	7,4
204	Schöne Aussicht	786	8	1,0	73	9,3
205	Hölterfeld	930	12	1,3	62	6,7
401	Morsbach	408	9	2,2	23	5,6
402	Vieringhausen	878	11	1,3	90	10,3
403	Kremenholl	1.223	33	2,7	105	8,6
404	Reinshagen	1.226	19	1,5	94	7,7
405	Westhausen	253	.	.	14	5,5
2 -	Süd	7.515	134	1,8	691	9,2
301	Zentralpunkt	1.776	34	1,9	239	13,5
302	Neuenkamp	732	14	1,9	60	8,2
303	Fichtenhöhe	905	22	2,4	72	8,0
304	Wüstenhagen	311	6	1,9	28	9,0
305	Bökerhöhe	203	5	2,5	13	6,4
306	Mixsiepen	1.056	19	1,8	97	9,2
307	Struck	821	18	2,2	59	7,2
308	Falkenberg	248	.	.	12	4,8
309	Bliedinghausen	1.024	10	1,0	84	8,2
310	Ehringhausen	439	.	.	27	6,2
3 -	Lennep	8.120	170	2,1	762	9,4
501	Lennep Altstadt	370	.	.	41	11,1
502	Lennep Nord	852	12	1,4	74	8,7
503	Stadtgarten	727	14	1,9	71	9,8
504	Lennep Neustadt	1.112	23	2,1	115	10,3
505	Lennep West	410	6	1,5	40	9,8
506	Hackenberg	886	18	2,0	86	9,7
507	Henkelshof	1.103	23	2,1	99	9,0
508	Hasenberg	1.330	31	2,3	140	10,5
509	Trecknase	437	9	2,1	31	7,1
510	Grenzwall	153	5	3,3	6	3,9
511	Engelsburg	165	5	3,0	14	8,5
512	Bergisch Born Ost	286	9	3,1	25	8,7
513	Bergisch Born West	289	12	4,2	20	6,9
4 -	Lüttringhausen	5.429	108	2,0	510	9,4
601	Lüttringhausen Mitte	591	10	1,7	51	8,6
602	Klausen	1.118	35	3,1	145	13,0
603	Großhülsberg	486	8	1,6	42	8,6
604	Garschagen	82	.	.	9	11,0
605	Schmittbusch	960	21	2,2	65	6,8
606	Stursberg	869	8	0,9	82	9,4
607	Dörrenberg	533	8	1,5	52	9,8
608	Goldenberg	419	7	1,7	29	6,9
609	Lüttringhausen West	371	9	2,4	35	9,4
	nicht zuordbar	36.600 318	686 9	1,9 2,8	3.401 35	9,3 11,0
Remscheid gesamt		36.918	695	1,9	3.436	9,3

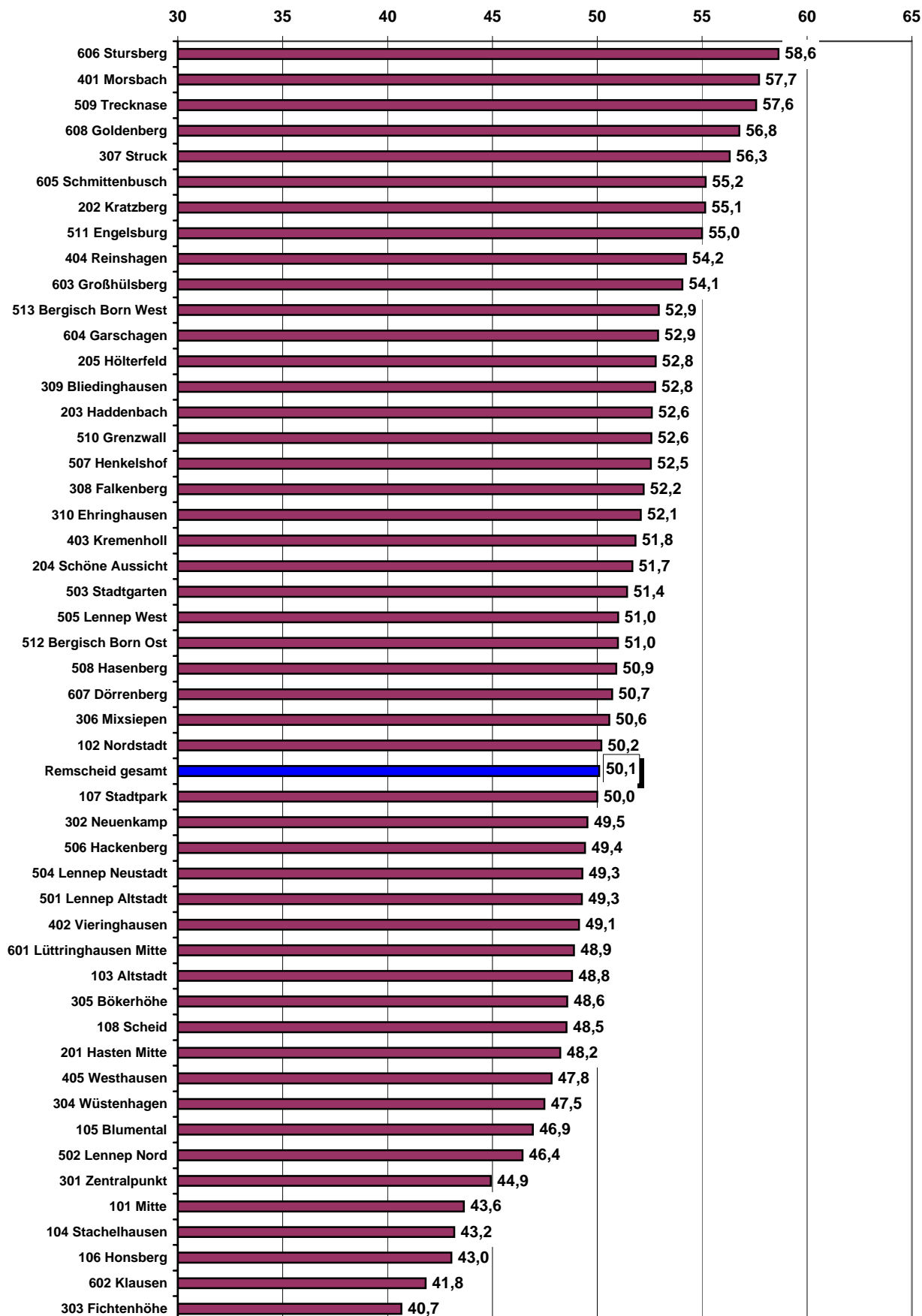
Zentraldienst Stadtentwicklung und Wirtschaft, Statistikstelle, BA

Sozialversicherungspflichtig Beschäftigte Anteil an der erwerbsfähigen Bevölkerung

(Alter vom vollendeten 15. bis zum noch nicht vollendeten 65. Lebensjahr)

Stadtbezirke / Stadtteile		Beschäftigte insgesamt	Bevölkerung Alter von 15 - 65 Jahre	Anteil in %
1 -	Alt-Remscheid	15.536	31.254	49,7
101	Mitte	583	1.336	43,6
102	Nordstadt	1.393	2.775	50,2
103	Altstadt	629	1.289	48,8
104	Stachelhausen	1.085	2.513	43,2
105	Blumental	390	831	46,9
106	Honsberg	683	1.587	43,0
107	Stadtspark	1.020	2.040	50,0
108	Scheid	1.359	2.800	48,5
201	Hasten Mitte	643	1.333	48,2
202	Kratzberg	782	1.418	55,1
203	Haddenbach	1.265	2.405	52,6
204	Schöne Aussicht	786	1.521	51,7
205	Hölterfeld	930	1.762	52,8
401	Morsbach	408	707	57,7
402	Vieringhausen	878	1.787	49,1
403	Kremenholz	1.223	2.360	51,8
404	Reinshagen	1.226	2.261	54,2
405	Westhausen	253	529	47,8
2 -	Süd	7.515	15.536	48,4
301	Zentralpunkt	1.776	3.954	44,9
302	Neuenkamp	732	1.478	49,5
303	Fichtenhöhe	905	2.226	40,7
304	Wüstenhagen	311	655	47,5
305	Bökerhöhe	203	418	48,6
306	Mixsiepen	1.056	2.088	50,6
307	Struck	821	1.458	56,3
308	Falkenberg	248	475	52,2
309	Bliedinghausen	1.024	1.941	52,8
310	Ehringhausen	439	843	52,1
3 -	Lennep	8.120	16.022	50,7
501	Lennep Altstadt	370	751	49,3
502	Lennep Nord	852	1.835	46,4
503	Stadtgarten	727	1.414	51,4
504	Lennep Neustadt	1.112	2.256	49,3
505	Lennep West	410	804	51,0
506	Hackenberg	886	1.793	49,4
507	Henkelshof	1.103	2.099	52,5
508	Hasenberg	1.330	2.613	50,9
509	Trecknase	437	759	57,6
510	Grenzwall	153	291	52,6
511	Engelsburg	165	300	55,0
512	Bergisch Born Ost	286	561	51,0
513	Bergisch Born West	289	546	52,9
4 -	Lüttringhausen	5.429	10.895	49,8
601	Lüttringhausen Mitte	591	1.209	48,9
602	Klausen	1.118	2.674	41,8
603	Großhülsberg	486	899	54,1
604	Garschagen	82	155	52,9
605	Schmitzenbusch	960	1.740	55,2
606	Stursberg	869	1.482	58,6
607	Dörrenberg	533	1.051	50,7
608	Goldenberg	419	738	56,8
609	Lüttringhausen West	371	947	39,2
	nicht zuordbar	318		
		36.600	73.707	49,7
Remscheid gesamt		36.918	73.707	50,1

Sozialversicherungspflichtig Beschäftigte Anteil an der erwerbsfähigen Bevölkerung in %



Zentraldienst Stadtentwicklung und Wirtschaft, Statistikstelle, BA

**Sozialversicherungspflichtig
Beschäftigte
nach dem**

**Arbeitsortprinzip
in
Remscheid**

Erläuterungen:

Mit der vorliegenden Veröffentlichung werden statistische Ergebnisse zu den sozialversicherungspflichtig Beschäftigten mit **Arbeitsort in Remscheid** am 30.06.2010 dargestellt. Die Daten stammen aus der vierteljährlichen Bestandsauswertung der bei der Bundesagentur für Arbeit (BA) im Rahmen des integrierten Meldeverfahrens zur Sozialversicherung geführten Versichertenkonten.

Nachgewiesen werden hier **beschäftigte Personen**, und nicht **Beschäftigungsfälle**. Das heißt: Personen mit mehr als einem Beschäftigungsverhältnis (BV) werden nur einmal nachgewiesen, und zwar mit ihrem überwiegenden BV. Ausschließlich geringfügig Beschäftigte, die nur wegen der gesetzlichen Neuregelung in den Kreis der sozialversicherungspflichtig Beschäftigten gelangt sind, werden in den vorliegenden Tabellen nicht nachgewiesen.

Die Ergebnisse haben bis drei Jahre nach dem Stichtag vorläufigen Charakter. Diese innerhalb eines Zeitraumes von drei Jahren zu korrigieren, behält sich die BA vor.

Quelle: IT.NRW

Sozialversicherungspflichtig Beschäftigte in Remscheid nach dem Arbeitsortprinzip zum 30.06.

	Beschäftigte								
	insgesamt			Deutsche			Ausländer		
	zusammen	männlich	weiblich	zusammen	männlich	weiblich	zusammen	männlich	weiblich
2003	43.665	26.172	17.493	37.871	22.017	15.854	5.794	4.155	1.639
2004	42.756	25.686	17.070	37.211	21.720	15.491	5.545	3.966	1.579
2005	41.432	24.710	16.722	36.220	20.962	15.258	5.212	3.748	1.464
2006	41.150	24.594	16.556	35.942	20.823	15.119	5.208	3.771	1.437
2007	41.499	25.058	16.441	36.161	21.216	14.945	5.338	3.842	1.496
2008	41.710	25.000	16.710	36.264	21.135	15.129	5.446	3.865	1.581
2009	40.138	23.481	16.657	35.036	19.954	15.082	5.095	3.522	1.573
2010	39.892	23.292	16.600	34.932	19.853	15.079	4.943	3.428	1.515

davon	in Vollzeit	in Teilzeit	Azubis
2010	33.499	6.384	2.141

Zentraldienst Stadtentwicklung und Wirtschaft, Statistikstelle, IT.NRW

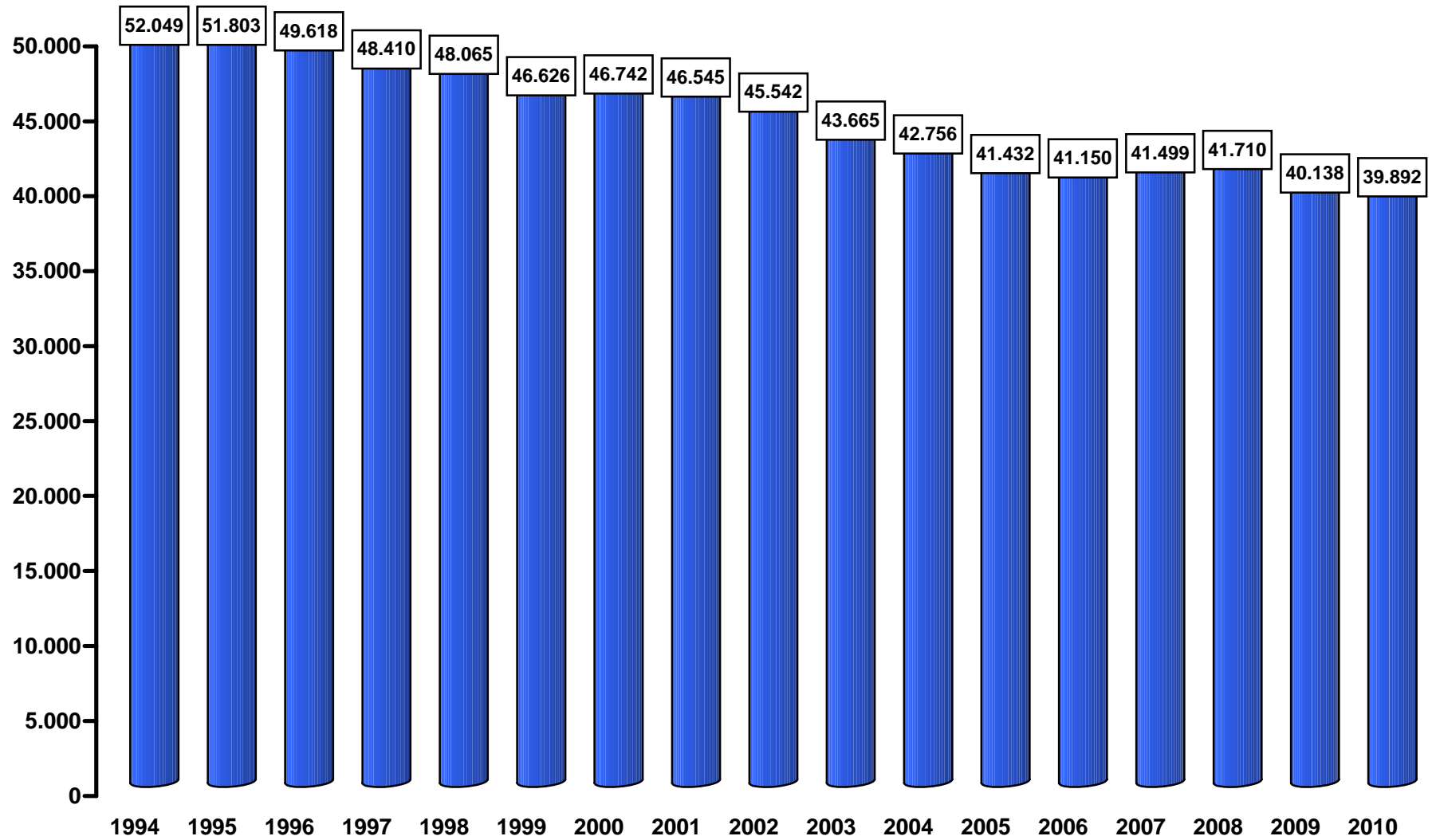
Sozialversicherungspflichtig Beschäftigte in Remscheid am 30.06. des Jahres
nach dem **Arbeitsortprinzip**

Wirtschaftszweig	2008	2009	2010
Land-, Forstwirtschaft, Fischerei	51	33	25
Produzierendes Gewerbe	20.050	19.145	18.443
Verarbeitendes Gewerbe	16.170	15.368	14.597
Energieversorgung	301	296	290
Wasserversorgung, Entsorgung, Beseitigung von Umweltverschm.	199	204	207
Baugewerbe	3.380	3.277	3.349
Handel, Gastgewerbe und Verkehr	7.038	6.995	6.763
Handel	5.138	5.260	5.026
Gastgewerbe	668	661	630
Verkehr und Lagerei	1.232	1.074	1.107
sonstige Dienstleistungen	14.569	13.964	14.656
Finanz-, Versicherungsdienstleistungen	899	941	938
Sonstige wirtschaftl. Dienstleistungen	3.368	2.578	3.289
Öffentliche Verwaltung, Verteidigung; Sozialversicherung	1.666	1.591	1.535
Gesundheits- und Sozialwesen	4.667	4.833	4.917
Information und Kommunikation	562	531	530
Grundstücks- und Wohnungswesen	140	126	138
Freiberufliche, wissenschaftliche und technische Dienstleistungen	1.427	1.415	1.341
Erziehung und Unterricht	963	1.063	1.077
Kunst, Unterhaltung und Erholung	209	201	210
Sonstige Dienstleistungen	633	651	647
Private Haushalte; Exterritoriale Organi- sationen und Körperschaften	35	34	34
insgesamt	41.710	40.138	39.892

Altersgruppen	2008	2009	2010
unter 20	843	782	698
20-25	3.511	3.286	3.393
25-30	4.009	3.699	3.698
30-40	8.873	8.100	7.761
40-50	13.348	12.910	12.696
50-65	10.830	11.094	11.376
über 65	296	267	270

Entwicklung der sozialversicherungspflichtigen Beschäftigten in Remscheid

nach dem **Arbeitsortprinzip** (Arbeitsstellen in Remscheid)



Stadt Remscheid
Die Oberbürgermeisterin
Stadtentwicklung und Wirtschaft - **Statistikstelle**
Ludwigstrasse 14
42853 Remscheid

Weitere Veröffentlichungen zum Download:

Statistisches Jahrbuch

Remscheider Einwohner/innen am 31. Dezember ...
Bestand nach Stadtbezirken/-teilen, Alter, Nationalität etc.

Eheschließungen, Geburten, Sterbefälle und Einbürgerungen

Wanderungsbewegung
inner-, und außerstädtische Zu- und Fortzüge nach Alter,
Nationalität, Herkunfts- und Zielorten

Remscheid im Städtevergleich
Informationen zu zehn ausgewählten kreisfreien Städten
zu den Themen: Gemeindefinanzen, Erwerbstätigkeit und Wirtschaft

Aktuelle Remscheider Wirtschaftsdaten
Umfassende Information über aktuelle Wirtschaftsdaten aus versch. Quellen

Bevölkerungsprognose 2005 - 2025
Vorausschätzung der Remscheider Bevölkerung -

Bundestagswahl 2009
Ergebnis für Remscheid und Wahlkreis 104 - Solingen - Remscheid - Wuppertal II

Europawahl 2009 - Ergebnis für Remscheid

Kommunalwahl 2009
Ergebnis der Wahl des Oberbürgermeisters, der Oberbürgermeisterin - Rates -
Bezirksvertretungen - Ausschuss für Migrationsfragen

Landtagswahl 2010 - Ergebnis für Remscheid

Arbeitslose in Remscheid
nach Stadtteilen am 31.12.

Versicherungspflichtig Beschäftigte in Remscheid
nach Stadtteilen

<http://www.remscheid.de/Rathaus/15/15Statistik/15StatistikInhaltdownloadLeistungen.htm>