






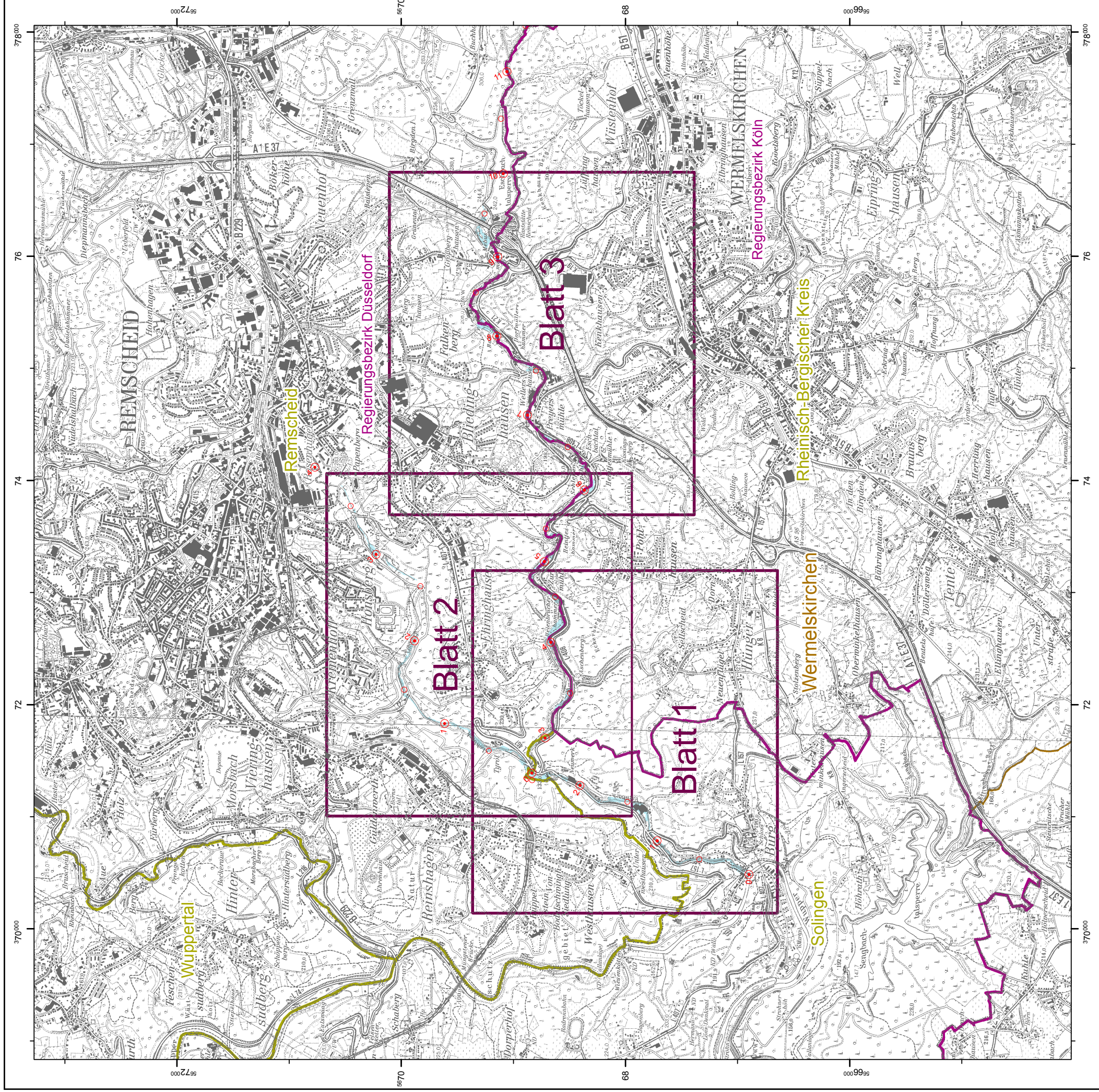


# Zeichenerklärung

-  Überschwemmungsgebiet HQ<sub>100</sub>
-  Blattkacheln
-  Regierungsbezirksgrenze
-  Kreise und Kreisfreie Städte
-  Gemeinden

## Gewässerstationierung (GSK3C)

-  1 Kilometer
-  Fünfhundert Meter



**Bezirksregierung Düsseldorf**  
 Überschwemmungsgebiet gemäß  
 § 76 Wasserhaushaltsgesetz  
 § 112 Landeswassergesetz NRW



## Überschwemmungsgebiet Eschbach / Lobach

HQ<sub>100</sub>

Gewässerstationierung (GSK3C) Eschbach von km 0,000 bis km 9,575  
 Gewässerstationierung (GSK3C) Lobach von km 0,000 bis km 3,706

Erarbeitet durch:



Bachstr. 62-64 · D-52066 Aachen  
 Tel. ++49 241 9 46 89-0 · Fax ++49 241 50 66 89  
 mail@hydrotec.de · www.hydrotec.de

Maßstab: 1:25.000



Copyright Topografische Karten:

GEObasis NRW, Bezirksregierung Köln

Blattbezeichnung:

Übersicht

Düsseldorf, den

Im Auftrag

(Dr. Nienhaus)