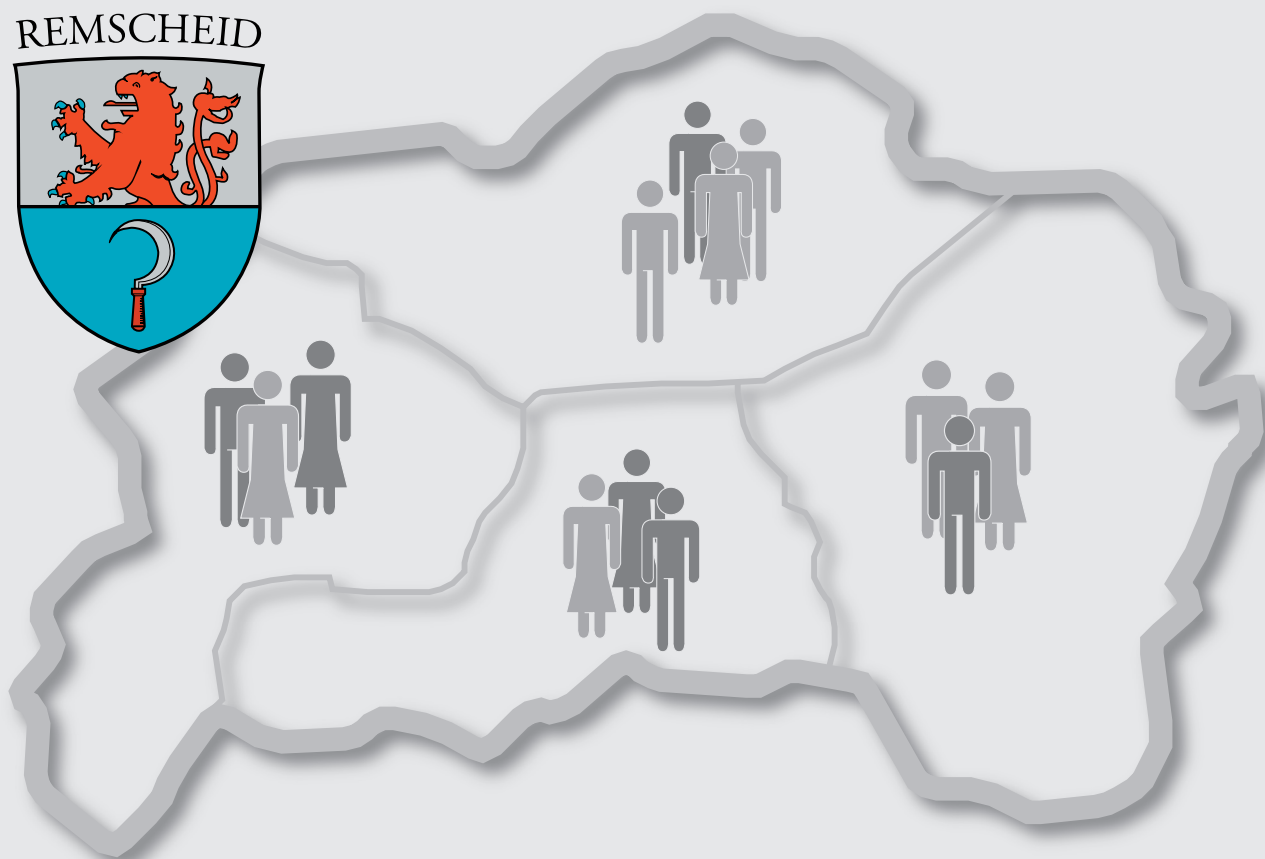
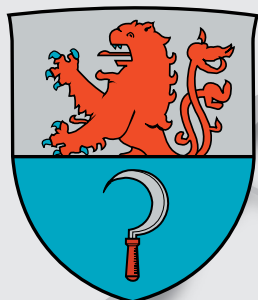


INFORMATIONEN DER STATISTIKSTELLE

REMSCHEID



**Sozialversicherungspflichtig
Beschäftigte nach dem
Wohnortprinzip im Juni 2019**
**Sozialversicherungspflichtig
Beschäftigte nach dem
Arbeitsortprinzip im Juni 2019**

Herausgeber und Bearbeitung:

Stadt Remscheid
Der Oberbürgermeister
Fachdienst Bürger, Sicherheit und Ordnung
Statistikstelle

Anja Schmidt

Tel.: (02191) 16 - 36 64

Fax: (02191) 16 - 1 36 64

E-Mail: anja.schmidt@remscheid.de
www.remscheid.de

erschiene im:

Juni 2020

Nachdruck, auch im Auszug, ist nur mit Quellenangabe gestattet.

Inhalt

	Seite
Definitionen zur Erwerbstätigkeit	4
Meldeverfahren zur Sozialversicherung	5
Entwicklung der sozialvers.pflichtigen Beschäftigung, Pendlerströme	6,7
Stadtgebietsgliederung	8,9

Sozialversicherungspflichtige nach dem Wohnort prinzip:

Bestand nach Stadtteilen:

- Entwicklung der sozialversicherungspflichtig Beschäftigten - Wohnortprinzip	10
- sozialversicherungspflichtig Beschäftigte in den Stadtteilen - auf 1.000 EW -	11
- Männer und Frauen	12
- Deutsche und Ausländerinnen und Ausländer.....	13
- Alter unter 20 und 20 bis 24 Jahre	14
- Anteil an der erwerbsfähigen Bevölkerung	15
- Anteil an der erwerbsfähigen Bevölkerung , Grafik.....	16

Sozialversicherungspflichtige nach dem Arbeitsort prinzip:

- Erläuterungen	18
- männlich - weiblich - Deutsche - Ausländerinnen - Ausländer.....	19
- nach Wirtschaftszweigen-	20
- Entwicklung der sozialversicherungspflichtig Beschäftigten - Arbeitsortprinzip	21
- weitere Veröffentlichungen der Statistikstelle zum Download	

Definitionen zur Erwerbstätigkeit

Sozialversicherungspflichtig Beschäftigte

Arbeitnehmer und Arbeitnehmerinnen einschl. der zu ihrer Berufsausbildung Beschäftigten, die krankenversicherungspflichtig, rentenversicherungspflichtig und/oder beitragspflichtig sind zur Bundesanstalt für Arbeit oder für die von den Arbeitgebern Beitragsteile zu den gesetzlichen Rentenversicherungen zu entrichten sind. Zu diesem Personenkreis gehören: Arbeiterinnen, Arbeiter, Angestellte und Auszubildende, sofern es sich bei ihrer Erwerbstätigkeit nicht um eine sog. geringfügige Beschäftigung bzw. geringfügige selbstständige Tätigkeit handelt. Eine solche ist weder versicherungspflichtig noch beitragspflichtig. Eine Erwerbstätigkeit wird versicherungsrechtlich dann als eine geringfügige Beschäftigung bzw. geringfügige selbstständige Tätigkeit bezeichnet, wenn sie nur „**kurzfristig**“ ausgeübt oder nur „**geringfügig entlohnt**“ wird.

-kurzfristig, wenn sie im Laufe eines Jahres ihrer Eigenschaft nach oder im voraus vertraglich auf eine Dauer von höchstens zwei Monaten oder 50 Arbeitstage begrenzt ist.

-geringfügig, entlohnt, wenn sie zwar laufend oder in regelmäßiger Wiederkehr ausgeübt wird, die vereinbarte Wochenarbeitszeit aber unter 15 Stunden liegt.

Mehrfachbeschäftigte, die gleichzeitig zwei oder mehr versicherungspflichtigen Beschäftigungen nachgehen, werden nur nach den Merkmalen der zuletzt aufgenommenen Beschäftigung erfasst.

Erwerbspersonen

Alle am Erwerbsleben Beteiligten, die 15 Jahre und älter sind, ohne Rücksicht auf ihre vertragsmäßige oder tatsächlich geleistete Arbeitszeit. Zu dieser Gruppe gehören die *Erwerbstätigen* und die Erwerbslosen.

Erwerbstätige

Personen, 15 Jahre und älter, die in einem Arbeitsverhältnis stehen (einschließlich *mithelfender Familienangehöriger* und Soldaten) oder *selbständig* ein Gewerbe oder einen freien Beruf oder eine Landwirtschaft betreiben.

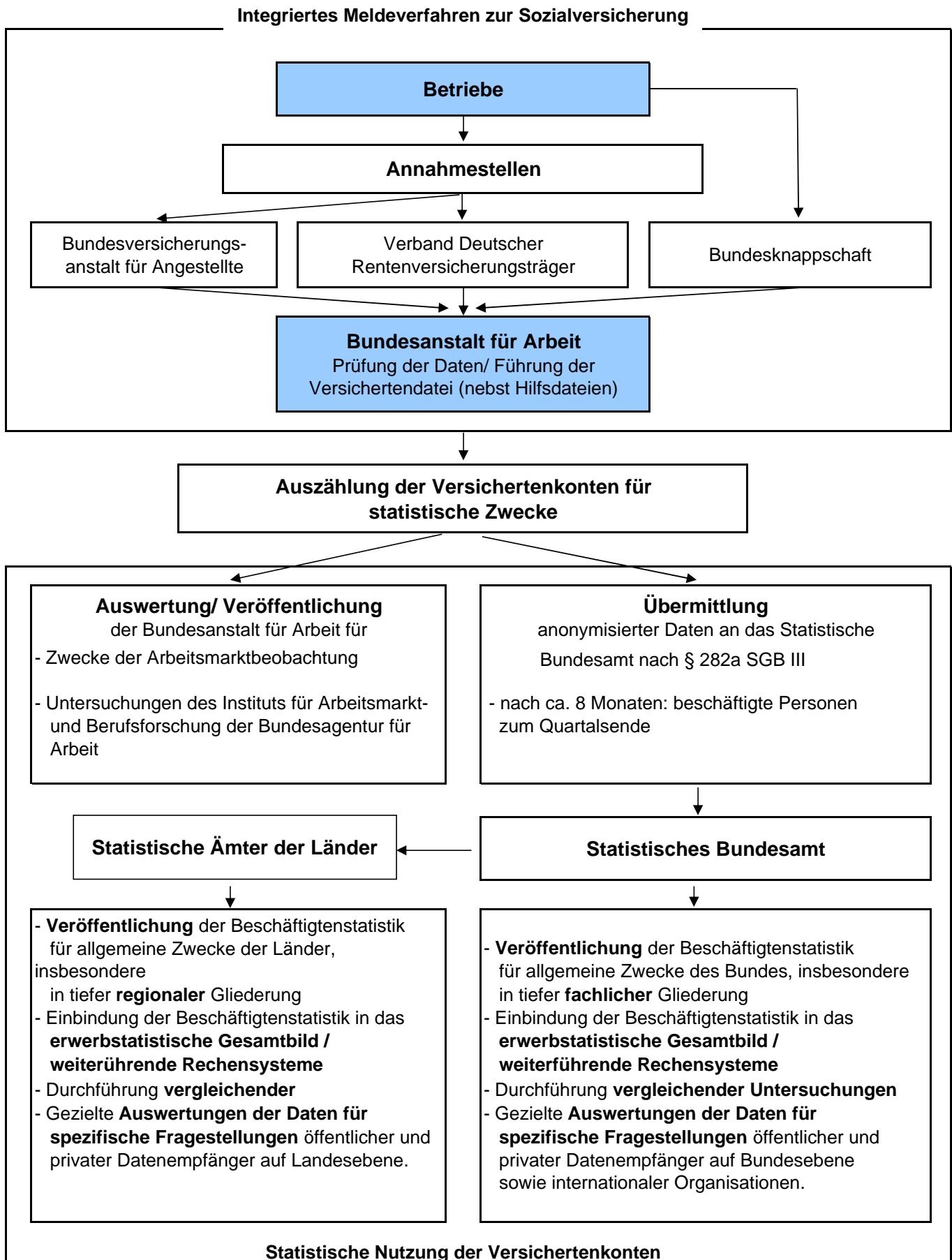
Hinweise

Die [kleinräumigen Daten der ortsansässigen Beschäftigten](#) werden von der **Bundes-Agentur für Arbeit (BA)** zur Verfügung gestellt.

Die Daten der [Beschäftigten in Remscheider Arbeitsstätten](#) stammen aus Veröffentlichungen des **Bundes-Agentur für Arbeit (BA)**.

Ein leeres **Tabellenfach** hat den Wert 0 oder ist aus Datenschutzgründen nicht besetzt.

Von der Meldung des Arbeitgebers zur Statistik

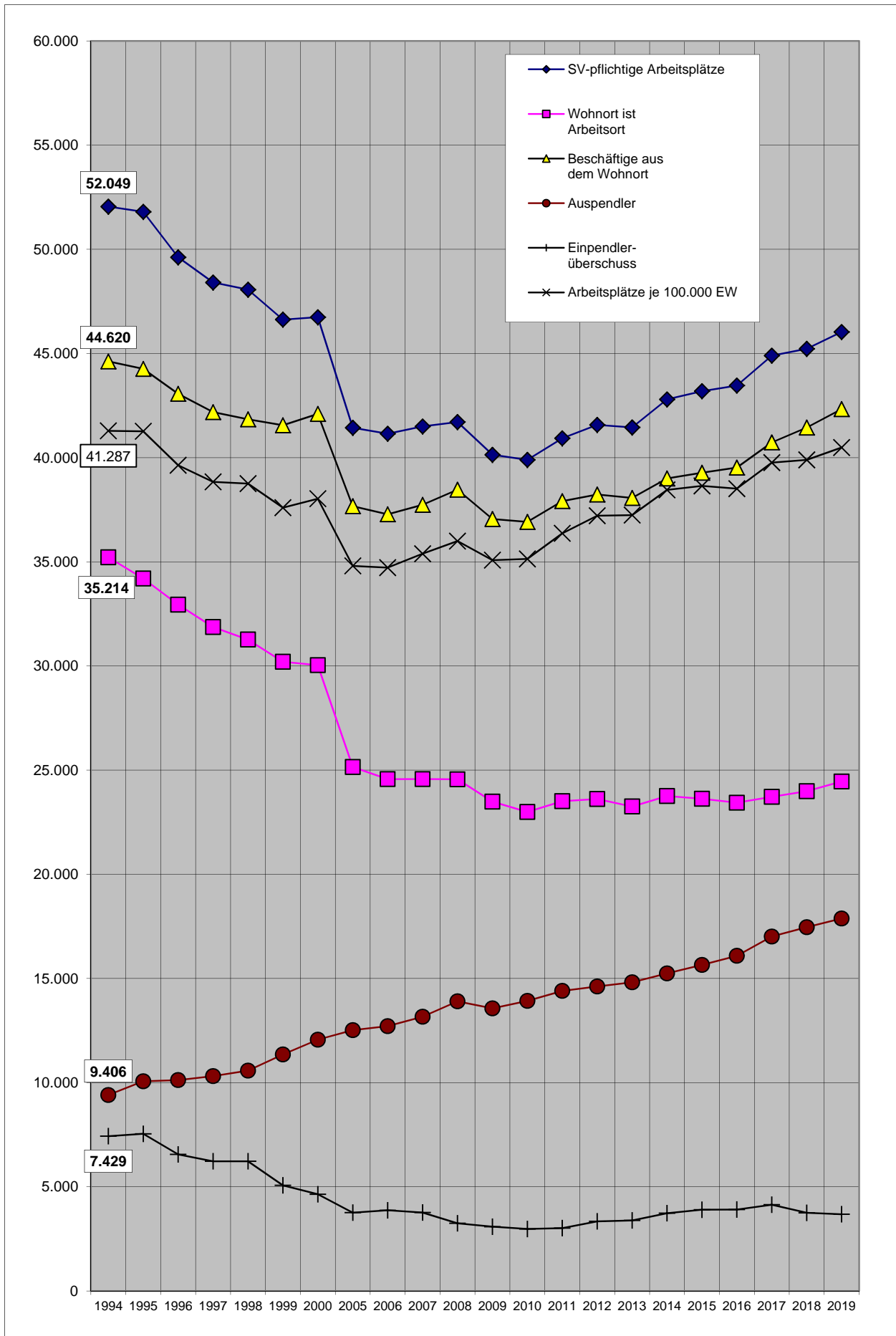


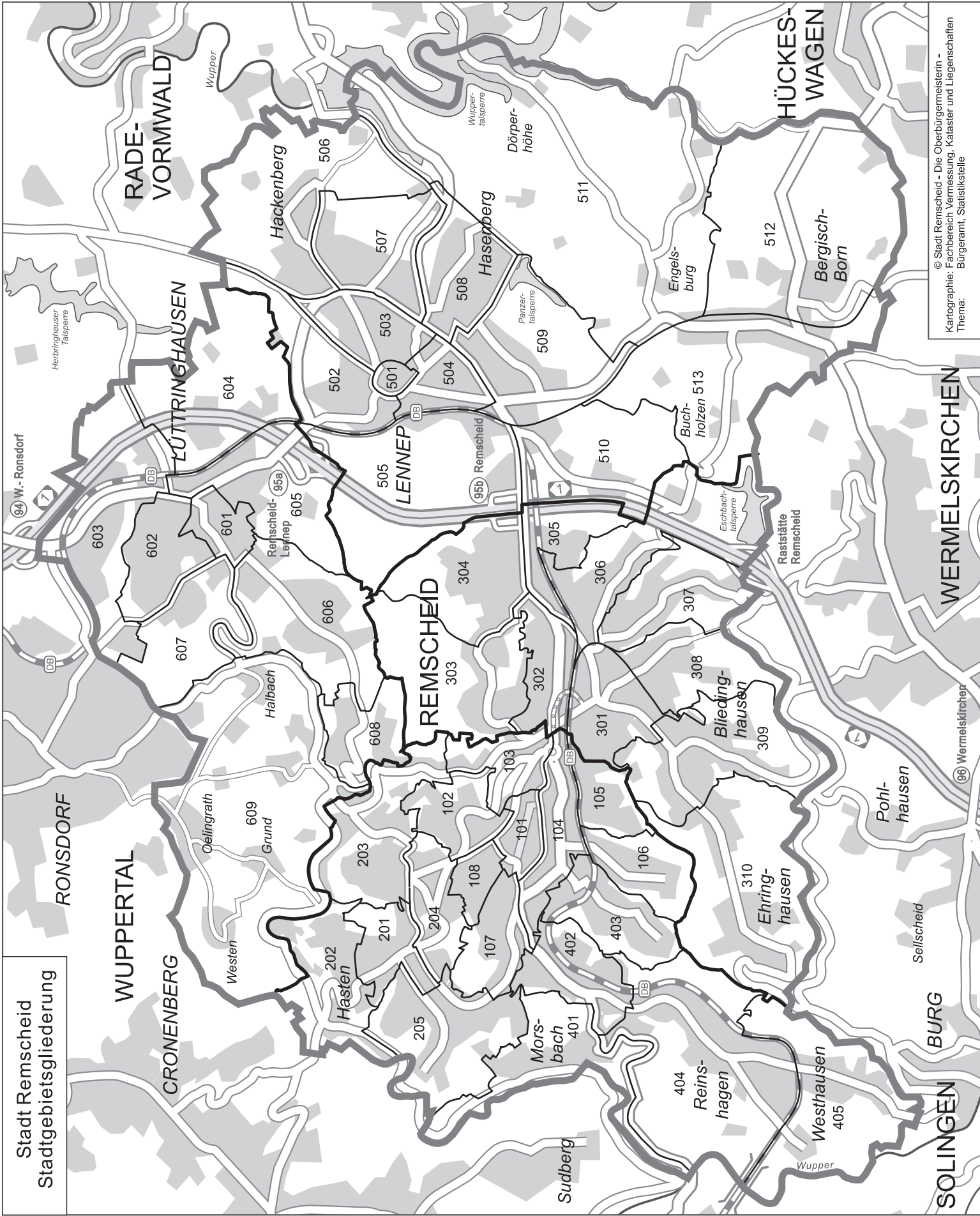
Sozialversicherungspflichtig Beschäftigte am 30.06. d. Jahres

Jahr	SV-pflichtige Arbeitsplätze	Veränd. Arbeitsplätze zum Vorjahr	Arbeitsplätze je 100.000 EW	Wohnort ist Arbeitsort	Beschäftigte aus dem Wohnort
1994	52.049	0	41.287	35.214	44.620
1995	51.803	-246	41.264	34.195	44.260
2000	46.742	116	38.030	30.037	42.098
2003	43.665	-1.877	36.117	27.292	39.754
2004	42.756	-909	35.521	26.239	38.720
2005	41.432	-1.324	34.803	25.151	37.672
2006	41.150	-282	34.721	24.567	37.278
2007	41.499	349	35.386	24.572	37.733
2008	41.710	211	35.994	24.560	38.463
2009	40.138	-1.572	35.080	23.487	37.052
2010	39.892	-246	35.139	22.993	36.918
2011	40.928	1.036	36.368	23.511	37.913
2012	41.574	646	37.213	23.616	38.232
2013	41.452	-122	37.242	23.253	38.068
2014	42.796	1.344	38.451	23.755	38.999
2015	43.191	395	38.644	23.625	39.274
2016	43.460	269	38.513	23.437	39.525
2017	44.897	1.437	39.760	23.719	40.732
2018	45.223	326	39.892	23.987	41.447
2019	46.033	810	40.485	24.454	42.333

Jahr	SV-Einpendler	SV-Auspendler	Ein-+Auspendler	Einpendler- überschuss	Einwohner (31.12.)
1994	16.835	9.406	26.241	7.429	126.065
1995	17.608	10.065	27.673	7.543	125.539
2000	16.705	12.061	28.766	4.644	122.909
2003	16.373	12.462	28.835	3.911	120.900
2004	16.517	12.481	28.998	4.036	120.369
2005	16.281	12.521	28.802	3.760	119.048
2006	16.583	12.711	29.294	3.872	118.515
2007	16.927	13.161	30.088	3.766	117.274
2008	17.150	13.903	31.053	3.247	115.881
2009	16.651	13.565	30.216	3.086	114.419
2010	16.899	13.925	30.824	2.974	113.527
2011	17.417	14.402	31.819	3.015	112.539
2012	17.958	14.616	32.574	3.342	111.720
2013	18.199	14.815	33.014	3.384	111.304
2014	18.977	15.244	34.221	3.733	111.301
2015	19.548	15.649	35.197	3.899	111.766
2016	19.995	16.088	36.083	3.907	112.846
2017	21.153	17.013	38.166	4.140	112.921
2018	21.213	17.460	38.673	3.753	113.363
2019	21.560	17.877	39.437	3.683	113.703

Sozialversicherungspflichtige Beschäftigung



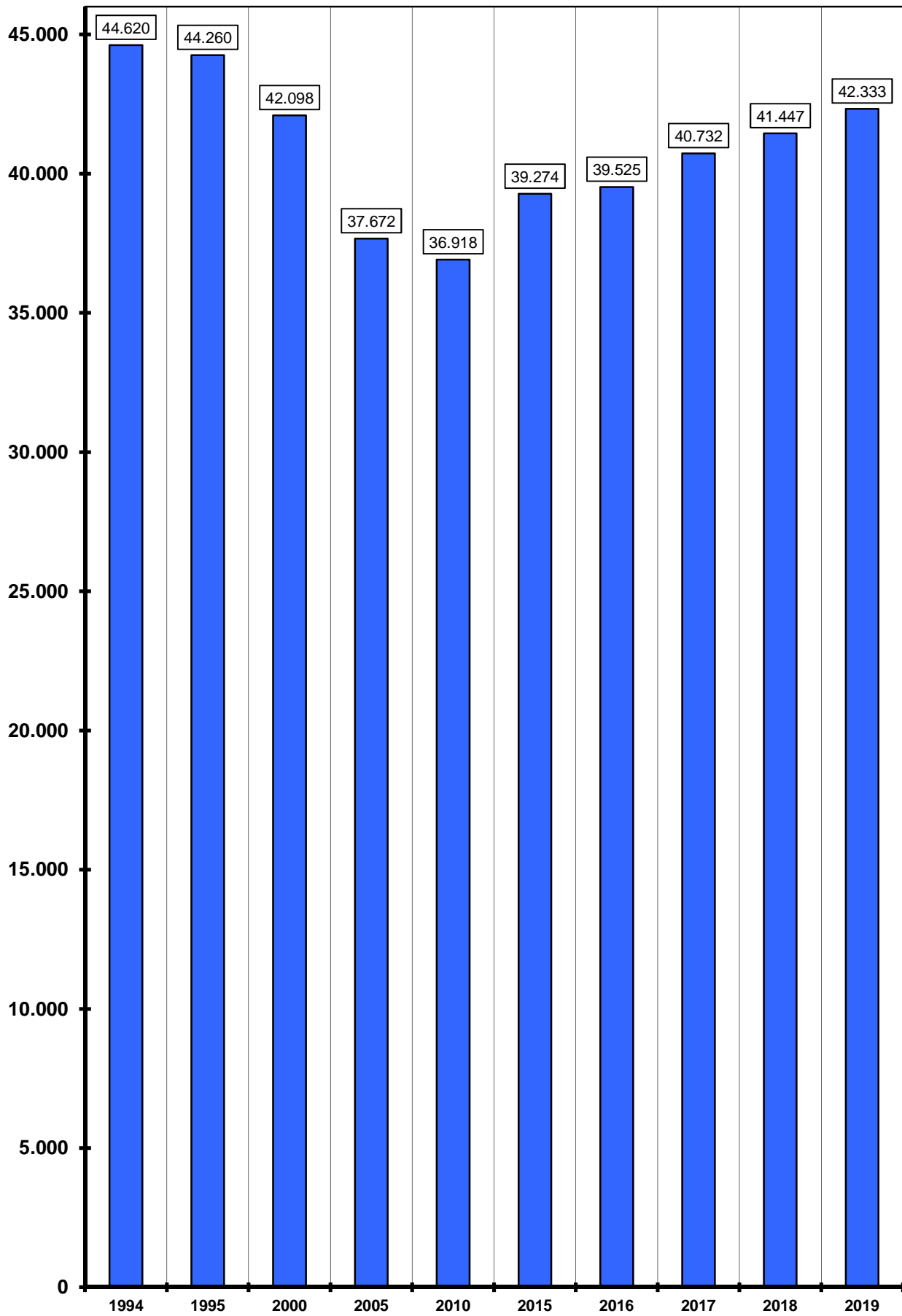


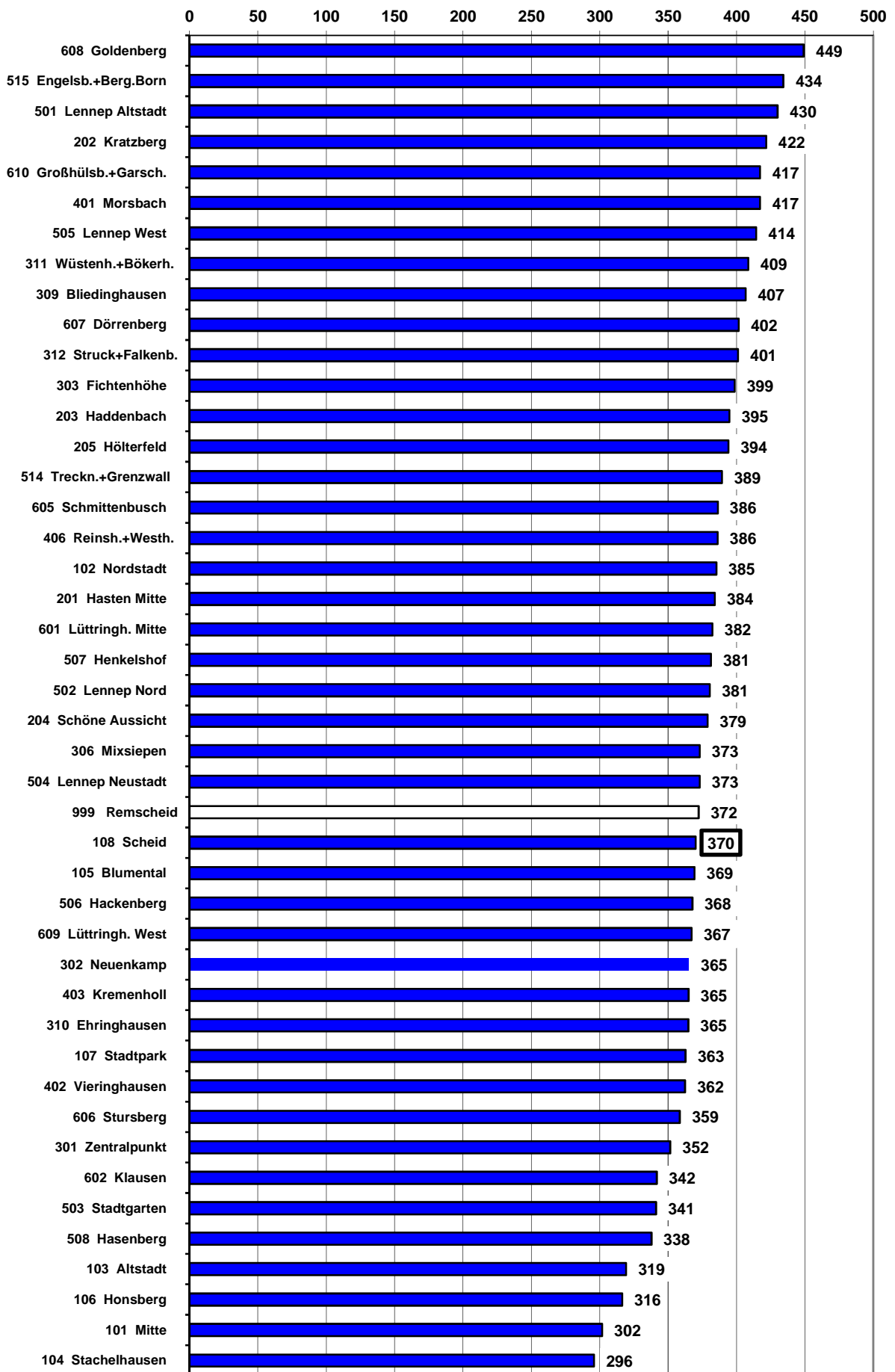
Stadt Remscheid
Stadtgebietgliederung

© Stadt Remscheid - Die Oberbürgermeisterin -
Kartographie: Fachbereich Vermessung, Kataster und Liegenschaften
Thema: Bürgeramt, Statistikstelle

Stadtgebietsgliederung

Stadtbezirk 1 Alt-Remscheid	Stadtbezirk 2 Süd	Stadtbezirk 3 Lennep	Stadtbezirk 4 Lüttringhausen
Stadtteil	Stadtteil	Stadtteil	Stadtteil
101 Mitte	301 Zentralpunkt	501 Lennep Altstadt	601 Lüttringhausen Mitte
102 Nordstadt	302 Neuenkamp	502 Lennep Nord	602 Klausen
103 Altstadt	303 Fichtenhöhe	503 Stadtgarten	603 Großhülsberg
104 Stachelhausen	304 Wüstenhagen	504 Lennep Neustadt	604 Garschagen
105 Blumental	305 Bökerhöhe	505 Lennep West	605 Schmitzenbusch
106 Honsberg	306 Mixsiepen	506 Hackenberg	606 Stursberg
107 Stadtpark	307 Struck	507 Henkelshof	607 Dörrenberg
108 Scheid	308 Falkenberg	508 Hasenberg	608 Goldenberg
201 Hasten Mitte	309 Bliedinghausen	509 Trecknase	609 Lüttringhausen West
202 Kratzberg	310 Ehringhausen	510 Grenzwall	610 Großhülsb.+Garsch.
203 Haddenbach	311 Wüstenh.+Bökerh.	511 Engelsburg	
204 Schöne Aussicht	312 Struck+Falkenb.	512 Bergisch Born Ost	
205 Hölterfeld		513 Bergisch Born West	
401 Morsbach		514 Treckn.+Grenzwall	
402 Vieringhausen		515 Engelsb.+Berg.Born	
403 Kremenholl			
404 Reinshagen			
405 Westhausen			
406 Reinsh.+Westh.			





Sozialversicherungspflichtig Beschäftigte nach Stadtbezirken und Stadtteilen Männer und Frauen

Stand 30.06.2019		Einw. insges.	SV- beschäft. Einw.	SV- Anteil in %	Männer insges.	SV- beschäft. Männer	SV- Anteil in %	Frauen insges.	SV- beschäft. Frauen	SV- Anteil in %
Remscheid insgesamt		113.703	42.333	37,2	56.141	23.699	42,2	57.562	18.634	32,4
1	Alt-Remscheid	48.776	17.743	36,4	24.156	10.029	41,5	24.620	7.714	31,3
101	- Mitte	2.582	779	30,2	1.207	465	38,5	1.375	314	22,8
102	- Nordstadt	4.550	1.753	38,5	2.263	1.003	44,3	2.287	750	32,8
103	- Altstadt	2.167	692	31,9	1.113	424	38,1	1.054	268	25,4
104	- Stachelhausen	4.330	1.281	29,6	2.220	834	37,6	2.110	447	21,2
105	- Blumental	1.251	462	36,9	645	277	42,9	606	185	30,5
106	- Honsberg	2.332	738	31,6	1.177	462	39,3	1.155	276	23,9
107	- Stadtpark	3.104	1.126	36,3	1.499	610	40,7	1.605	516	32,1
108	- Scheid	4.426	1.638	37,0	2.216	960	43,3	2.210	678	30,7
201	- Hasten Mitte	1.994	766	38,4	956	415	43,4	1.038	351	33,8
202	- Kratzberg	2.041	861	42,2	997	460	46,1	1.044	401	38,4
203	- Haddenbach	3.338	1.318	39,5	1.652	689	41,7	1.686	629	37,3
204	- Schöne Aussicht	2.328	882	37,9	1.114	454	40,8	1.214	428	35,3
205	- Hölterfeld	2.690	1.060	39,4	1.322	574	43,4	1.368	486	35,5
401	- Morsbach	1.014	423	41,7	498	207	41,6	516	216	41,9
402	- Vieringhausen	2.649	960	36,2	1.284	530	41,3	1.365	430	31,5
403	- Kremenholz	3.685	1.345	36,5	1.889	787	41,7	1.796	558	31,1
406	- Reinsch.+Westh.	4.295	1.659	38,6	2.104	878	41,7	2.191	781	35,6
2	Süd	24.609	9.352	38,0	12.169	5.312	43,7	12.440	4.040	32,5
301	- Zentralpunkt	6.235	2.192	35,2	3.206	1.376	42,9	3.029	816	26,9
302	- Neuenkamp	2.290	836	36,5	1.141	475	41,6	1.149	361	31,4
303	- Fichtenhöhe	3.492	1.392	39,9	1.659	784	47,3	1.833	608	33,2
306	- Mixsiepen	3.286	1.226	37,3	1.643	713	43,4	1.643	513	31,2
309	- Bliedinghausen	3.209	1.305	40,7	1.528	709	46,4	1.681	596	35,5
310	- Ehringhausen	1.549	565	36,5	753	282	37,5	796	283	35,6
311	- Wüstenh.+Bökerh.	1.549	633	40,9	774	351	45,3	775	282	36,4
312	- Struck+Falkenb.	2.999	1.203	40,1	1.465	622	42,5	1.534	581	37,9
3	Lennep	24.127	9.053	37,5	11.739	4.983	42,4	12.388	4.070	32,9
501	- Lennep Altstadt	1.051	452	43,0	511	250	48,9	540	202	37,4
502	- Lennep Nord	2.636	1.003	38,1	1.297	528	40,7	1.339	475	35,5
503	- Stadtgarten	2.448	835	34,1	1.129	475	42,1	1.319	360	27,3
504	- Lennep Neustadt	3.364	1.255	37,3	1.707	709	41,5	1.657	546	33,0
505	- Lennep West	1.076	446	41,4	537	243	45,3	539	203	37,7
506	- Hackenberg	2.537	933	36,8	1.220	512	42,0	1.317	421	32,0
507	- Henkelshof	3.296	1.257	38,1	1.611	684	42,5	1.685	573	34,0
508	- Hasenberg	4.248	1.435	33,8	2.014	796	39,5	2.234	639	28,6
514	- Treckn.+Grenzwall	1.569	611	38,9	764	339	44,4	805	272	33,8
515	- Engelsb.+Berg.Born	1.902	826	43,4	949	447	47,1	953	379	39,8
4	Lüttringhausen	16.191	6.109	37,7	8.077	3.343	41,4	8.114	2.766	34,1
601	- Lüttringh. Mitte	1.833	701	38,2	901	365	40,5	932	336	36,1
602	- Klausen	4.129	1.411	34,2	2.141	834	39,0	1.988	577	29,0
605	- Schmittbusch	2.630	1.016	38,6	1.296	564	43,5	1.334	452	33,9
606	- Stursberg	2.273	815	35,9	1.101	423	38,4	1.172	392	33,4
607	- Dörrenberg	1.409	566	40,2	692	316	45,7	717	250	34,9
608	- Goldenberg	1.082	486	44,9	531	244	46,0	551	242	43,9
609	- Lüttringh. West	1.378	506	36,7	681	262	38,5	697	244	35,0
610	- Großhülsb.+Garsch.	1.457	608	41,7	734	335	45,6	723	273	37,8
nicht zuordbar			76			32			44	

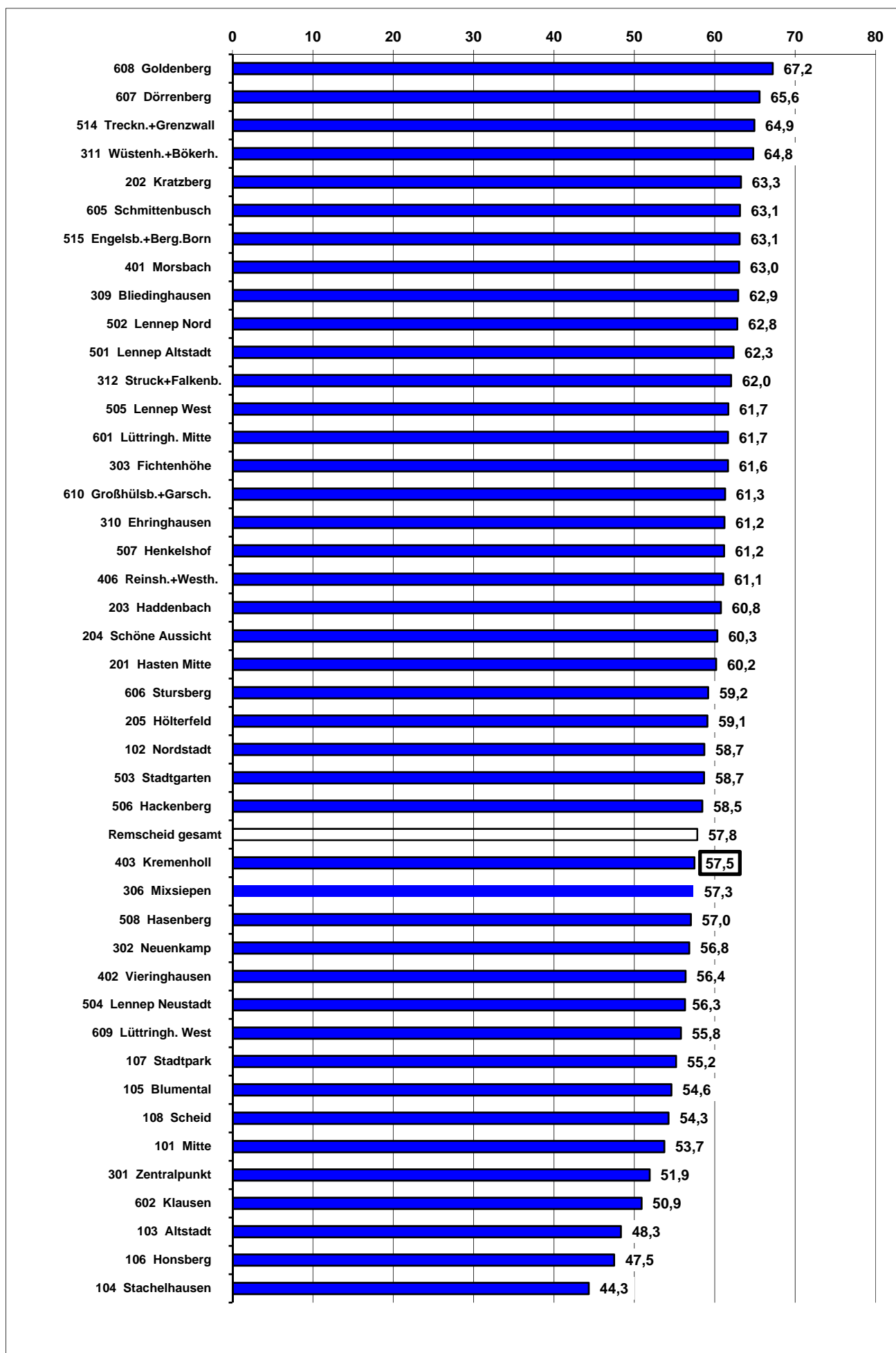
Sozialversicherungspflichtig Beschäftigte nach Stadtbezirken und Stadtteilen Deutsche und Ausländerzahl

Stand 30.06.2019		Einw. insges.	SV- beschäft. Einw.	SV- Anteil in %	Deutsche insges.	SV-- beschäft. Deutsche	SV- Anteil in %	Ausl. insges.	SV- beschäft. Ausl.	SV- Anteil in %
Remscheid insgesamt		113.703	42.333	37,2	92.726	35.265	38,0	20.977	7.034	33,5
1	Alt-Remscheid	48.776	17.743	36,4	37.488	14.182	37,8	11.288	3.543	31,4
101	- Mitte	2.582	779	30,2	1.857	559	30,1	725	219	30,2
102	- Nordstadt	4.550	1.753	38,5	3.366	1.335	39,7	1.184	418	35,3
103	- Altstadt	2.167	692	31,9	1.350	471	34,9	817	219	26,8
104	- Stachelhausen	4.330	1.281	29,6	2.409	787	32,7	1.921	490	25,5
105	- Blumental	1.251	462	36,9	896	355	39,6	355	107	30,1
106	- Honsberg	2.332	738	31,6	1.372	499	36,4	960	239	24,9
107	- Stadtpark	3.104	1.126	36,3	2.447	891	36,4	657	234	35,6
108	- Scheid	4.426	1.638	37,0	2.977	1.179	39,6	1.449	455	31,4
201	- Hasten Mitte	1.994	766	38,4	1.621	641	39,5	373	124	33,2
202	- Kratzberg	2.041	861	42,2	1.888	801	42,4	153	60	39,2
203	- Haddenbach	3.338	1.318	39,5	2.992	1.187	39,7	346	131	37,9
204	- Schöne Aussicht	2.328	882	37,9	2.018	756	37,5	310	126	40,6
205	- Hölterfeld	2.690	1.060	39,4	2.263	912	40,3	427	148	34,7
401	- Morsbach	1.014	423	41,7	961	407	42,4	53	16	30,2
402	- Vieringhausen	2.649	960	36,2	2.294	837	36,5	355	121	34,1
403	- Kremenholz	3.685	1.345	36,5	2.869	1.052	36,7	816	292	35,8
406	- Reinsh.+Westh.	4.295	1.659	38,6	3.908	1.513	38,7	387	144	37,2
2	Süd	24.609	9.352	38,0	19.774	7.592	38,4	4.835	1.754	36,3
301	- Zentralpunkt	6.235	2.192	35,2	3.958	1.432	36,2	2.277	758	33,3
302	- Neuenkamp	2.290	836	36,5	1.794	633	35,3	496	203	40,9
303	- Fichtenhöhe	3.492	1.392	39,9	2.963	1.159	39,1	529	232	43,9
306	- Mixsiepen	3.286	1.226	37,3	2.747	1.030	37,5	539	195	36,2
309	- Bliedinghausen	3.209	1.305	40,7	2.810	1.169	41,6	399	135	33,8
310	- Ehringhausen	1.549	565	36,5	1.466	541	36,9	83	24	28,9
311	- Wüstenh.+Bökerh.	1.549	633	40,9	1.356	555	40,9	193	77	39,9
312	- Struck+Falkenb.	2.999	1.203	40,1	2.680	1.073	40,0	319	130	40,8
3	Lennep	24.127	9.053	37,5	21.196	8.006	37,8	2.931	1.040	35,5
501	- Lennep Altstadt	1.051	452	43,0	893	390	43,7	158	62	39,2
502	- Lennep Nord	2.636	1.003	38,1	2.445	916	37,5	191	87	45,5
503	- Stadtgarten	2.448	835	34,1	2.139	735	34,4	309	99	32,0
504	- Lennep Neustadt	3.364	1.255	37,3	2.659	1.001	37,6	705	253	35,9
505	- Lennep West	1.076	446	41,4	876	370	42,2	200	76	38,0
506	- Hackenberg	2.537	933	36,8	2.288	840	36,7	249	92	36,9
507	- Henkelshof	3.296	1.257	38,1	3.098	1.190	38,4	198	66	33,3
508	- Hasenberg	4.248	1.435	33,8	3.537	1.216	34,4	711	217	30,5
514	- Treckn.+Grenzwall	1.569	611	38,9	1.456	558	38,3	113	52	46,0
515	- Engelsb.+Berg.Born	1.902	826	43,4	1.805	790	43,8	97	36	37,1
4	Lüttringhausen	16.191	6.109	37,7	14.268	5.418	38,0	1.923	688	35,8
601	- Lüttringh. Mitte	1.833	701	38,2	1.639	627	38,3	194	72	37,1
602	- Klausen	4.129	1.411	34,2	3.235	1.138	35,2	894	272	30,4
605	- Schmittenbusch	2.630	1.016	38,6	2.393	912	38,1	237	104	43,9
606	- Stursberg	2.273	815	35,9	2.115	741	35,0	158	74	46,8
607	- Dörrenberg	1.409	566	40,2	1.260	519	41,2	149	47	31,5
608	- Goldenberg	1.082	486	44,9	1.005	448	44,6	77	38	49,4
609	- Lüttringh. West	1.378	506	36,7	1.340	496	37,0	38	10	26,3
610	- Großhülsb.+Garsch.	1.457	608	41,7	1.281	537	41,9	176	71	40,3
nicht zuordbar			76			67			9	

Sozialversicherungspflichtig Beschäftigte nach Altersgruppen und ihre Anteile

Stand 30.06.2019	15 bis u. 65J. insges.	SV- beschäft. Einw.	SV- Anteil in %	25 bis u. 55j. Einw.	SV-- beschäft. 25 J. bis u. 55J.	SV- Anteil in %	Einw. 55 bis u. 65J.	SV- beschäft. ab 55J	SV- Anteil in %
Remscheid insgesamt	73.205	42.333	57,8	44.579	28.777	64,6	15.763	9.274	58,8
1 Alt-Remscheid	31.707	17.743	56,0	19.541	12.173	62,3	6.506	3.716	57,1
101 - Mitte	1.450	779	53,7	849	494	58,2	326	200	61,3
102 - Nordstadt	2.986	1.753	58,7	1.869	1.232	65,9	583	345	59,2
103 - Altstadt	1.432	692	48,3	920	473	51,4	241	119	49,4
104 - Stachelhausen	2.890	1.281	44,3	1.801	880	48,9	471	208	44,2
105 - Blumental	846	462	54,6	544	321	59,0	145	94	64,8
106 - Honsberg	1.554	738	47,5	978	509	52,0	271	133	49,1
107 - Stadtpark	2.040	1.126	55,2	1.255	749	59,7	433	241	55,7
108 - Scheid	3.019	1.638	54,3	1.967	1.175	59,7	511	268	52,4
201 - Hasten Mitte	1.273	766	60,2	773	536	69,3	277	153	55,2
202 - Kratzberg	1.361	861	63,3	803	564	70,2	356	227	63,8
203 - Haddenbach	2.169	1.318	60,8	1.328	922	69,4	481	279	58,0
204 - Schöne Aussicht	1.462	882	60,3	905	614	67,8	336	199	59,2
205 - Hölterfeld	1.794	1.060	59,1	1.101	739	67,1	377	229	60,7
401 - Morsbach	671	423	63,0	383	275	71,8	170	119	70,0
402 - Vieringhausen	1.703	960	56,4	1.018	653	64,1	413	220	53,3
403 - Kremenholz	2.340	1.345	57,5	1.455	921	63,3	470	284	60,4
406 - Reinsh.+Westh.	2.717	1.659	61,1	1.592	1.116	70,1	645	398	61,7
2 Süd	16.004	9.352	58,4	9.812	6.438	65,6	3.226	1.941	60,2
301 - Zentralpunkt	4.223	2.192	51,9	2.651	1.534	57,9	703	358	50,9
302 - Neuenkamp	1.471	836	56,8	928	577	62,2	288	170	59,0
303 - Fichtenhöhe	2.258	1.392	61,6	1.424	982	69,0	419	266	63,5
306 - Mixsiepen	2.139	1.226	57,3	1.276	842	66,0	461	260	56,4
309 - Bliedinghausen	2.074	1.305	62,9	1.232	885	71,8	476	324	68,1
310 - Ehringhausen	923	565	61,2	549	372	67,8	238	153	64,3
311 - Wüstenh.+Bökerh.	977	633	64,8	584	412	70,5	223	149	66,8
312 - Struck+Falkenb.	1.939	1.203	62,0	1.168	834	71,4	418	261	62,4
3 Lennep	15.114	9.053	59,9	9.002	5.996	66,6	3.605	2.181	60,5
501 - Lennep Altstadt	725	452	62,3	467	312	66,8	148	85	57,4
502 - Lennep Nord	1.597	1.003	62,8	903	653	72,3	464	281	60,6
503 - Stadtgarten	1.423	835	58,7	819	531	64,8	327	190	58,1
504 - Lennep Neustadt	2.229	1.255	56,3	1.392	852	61,2	472	262	55,5
505 - Lennep West	723	446	61,7	432	278	64,4	186	121	65,1
506 - Hackenberg	1.596	933	58,5	924	599	64,8	396	250	63,1
507 - Henkelshof	2.055	1.257	61,2	1.135	817	72,0	557	341	61,2
508 - Hasenberg	2.516	1.435	57,0	1.543	978	63,4	512	320	62,5
514 - Treckn.+Grenzwall	941	611	64,9	611	423	69,2	240	144	60,0
515 - Engelsb.+Berg.Born	1.309	826	63,1	776	553	71,3	303	187	61,7
4 Lüttringhausen	10.380	6.109	58,9	6.224	4.113	66,1	2.426	1.422	58,6
601 - Lüttringh. Mitte	1.137	701	61,7	667	477	71,5	271	162	59,8
602 - Klausen	2.772	1.411	50,9	1.688	986	58,4	532	282	53,0
605 - Schmittenbusch	1.609	1.016	63,1	921	648	70,4	422	265	62,8
606 - Stursberg	1.377	815	59,2	826	557	67,4	355	194	54,6
607 - Dörrenberg	863	566	65,6	515	348	67,6	226	159	70,4
608 - Goldenberg	723	486	67,2	441	322	73,0	165	111	67,3
609 - Lüttringh. West	907	506	55,8	565	358	63,4	208	113	54,3
610 - Großhülsb.+Garsch.	992	608	61,3	601	417	69,4	247	136	55,1
nicht zuordbar		76			57			14	

Sozialversicherungspflichtig Beschäftigte Anteil an der erwerbsfähigen Bevölkerung in %



**Sozialversicherungspflichtig
Beschäftigte
nach dem**

**Arbeitsortprinzip
in
Remscheid**

Erläuterungen:

Mit der vorliegenden Veröffentlichung werden statistische Ergebnisse zu den sozialversicherungspflichtig Beschäftigten mit **Arbeitsort in Remscheid** am 30.06. des Jahres dargestellt. Die Daten stammen aus der vierteljährlichen Bestandsauswertung der bei der Bundesagentur für Arbeit (BA) im Rahmen des integrierten Meldeverfahrens zur Sozialversicherung geführten Versichertenkonten.

Nachgewiesen werden hier **beschäftigte Personen**, und nicht **Beschäftigungsfälle**. Das heißt: Personen mit mehr als einem Beschäftigungsverhältnis (BV) werden nur einmal nachgewiesen, und zwar mit ihrem überwiegenden BV. Ausschließlich geringfügig Beschäftigte, die nur wegen der gesetzlichen Neuregelung in den Kreis der sozialversicherungspflichtig Beschäftigten gelangt sind, werden in den vorliegenden Tabellen nicht nachgewiesen.

Die Ergebnisse haben bis drei Jahre nach dem Stichtag vorläufigen Charakter. Diese innerhalb eines Zeitraumes von drei Jahren zu korrigieren, behält sich die BA vor.

Nach Ablauf der Frist erhalten die Ergebnisse den Status endgültige Ergebnisse

Quelle: IT.NRW

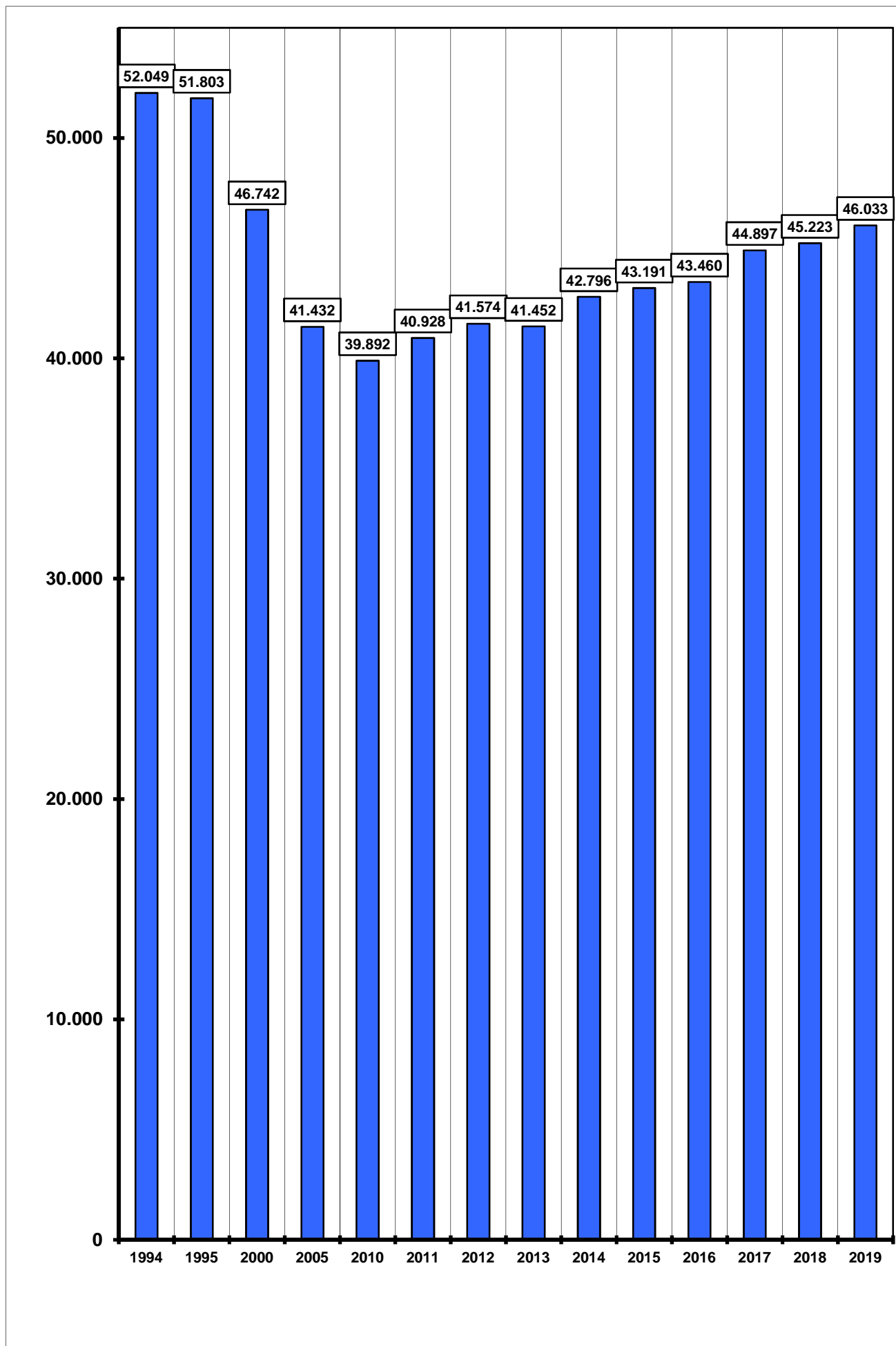
Sozialversicherungspflichtig Beschäftigte am 30.06. nach dem Arbeitsortprinzip

Jahr	Beschäftigte								
	insgesamt			Deutsche			Ausländer		
	zusammen	männlich	weiblich	zusammen	männlich	weiblich	zusammen	männlich	weiblich
2003	43.665	26.172	17.493	37.871	22.017	15.854	5.794	4.155	1.639
2004	42.756	25.686	17.070	37.211	21.720	15.491	5.545	3.966	1.579
2005	41.432	24.710	16.722	36.220	20.962	15.258	5.212	3.748	1.464
2006	41.150	24.594	16.556	35.942	20.823	15.119	5.208	3.771	1.437
2007	41.499	25.058	16.441	36.161	21.216	14.945	5.338	3.842	1.496
2008	41.710	25.000	16.710	36.264	21.135	15.129	5.446	3.865	1.581
2009	40.138	23.481	16.657	35.036	19.954	15.082	5.095	3.522	1.573
2010	39.892	23.292	16.600	34.932	19.853	15.079	4.943	3.428	1.515
2011	40.928	24.108	16.820	35.724	20.534	15.190	5.181	3.562	1.619
2012	41.574	24.446	17.128	36.143	20.747	15.396	5.403	3.680	1.723
2013	41.452	24.231	17.221	35.952	20.541	15.411	5.485	3.682	1.803
2014	42.796	25.045	17.751	37.356	21.383	15.973	5.414	3.649	1.765
2015	43.191	25.027	18.164	37.812	21.474	16.338	5.359	3.542	1.817
2016	43.460	25.218	18.242	37.849	21.501	16.348	5.588	3.703	1.885
2017	44.897	26.285	18.612	38.731	22.146	16.585	6.131	4.122	2.009
2018	45.223	26.349	18.874	38.565	21.852	16.713	6.624	4.475	2.149
2019	46.033	26.782	19.251	38.942	21.976	16.966	7.056	4.785	2.271

**Sozialversicherungspflichtig Beschäftigte am 30.06. d. Jahres
nach dem Arbeitsortprinzip**

Wirtschaftszweig	2016	2017	2018	2019
A Land-, Forstwirtschaft, Fischerei	25	27	29	.
Produzierendes Gewerbe	19.177	19.290	19.786	.
darunter
C Verarbeitendes Gewerbe	16.740	16.782	17.186	17.614
D Energieversorgung
E Wasserversorgung, Entsorgung, Beseitigung von Umweltverschm.
F Baugewerbe	1.848	.	.	.
Handel, Gastgewerbe und Verkehr	7.247	7.331	7.339	
davon:				
G Handel	5.237	5.286	5.355	5.398
I Gastgewerbe	774	1.245	827	842
H Verkehr und Lagerei	1.236	800	1.157	1.234
sonstige Dienstleistungen	17.010	18.249	18.069	18.186
darunter:				
J Information und Kommunikation	566	593	621	709
K Finanz-, Versicherungsdienstleistungen	900	842	895	838
L Grundstücks- und Wohnungswesen	174	2301	1866	1952
M Freiberufl., wissensch. u. techn. DL	1.480	(L+M)	(L+M)	(L+M)
N Sonstige wirtschaftl. Dienstleistungen	4.237	4.757	4.631	4.146
Öffentliche Verwaltung, Verteidigung; O Sozialversicherung	1.247 (O+U)	1.214 (O+U)	1159 (O+U)	1191 (O+U)
P Erziehung und Unterricht	1.216	1.296	1.318	1.398
Q Gesundheits- und Sozialwesen	6.315	6.443	6.780	7.135
R Kunst, Unterhaltung und Erholung				
S Sonstige Dienstleistungen	875	803	799	817
Private Haushalte; Exterritoriale Organi- T+U sationen und Körperschaften	(R,S, T)	(R,S,T)	(R,S,T)	(R,S,T)
insgesamt	43.460	44.897	45.223	46.033

Altersgruppen	2016	2017	2018	2019
unter 20	702	706	719	730
20-25	3.267	3.303	3360	3432
25-30	4.503	4.550	4592	4675
30-40	8.523	13.474	13765	14294
40-50	10.650	19.079	18796	18622
50-65	15.360	3.286	3438	3681
über 65	455	499	553	599



Stadt Remscheid
Der Oberbürgermeister
Fachdienst Bürger, Sicherheit und Ordnung
Statistikstelle
Elberfelder Str. 36
42853 Remscheid

Weitere Veröffentlichungen zum Download unter www.remscheid.de:

Statistisches Jahrbuch

Remscheider Einwohner/innen am 31. Dezember ...

Bestand nach Stadtbezirken/-teilen, Alter, Nationalität etc.

Eheschließungen, Geburten, Sterbefälle und Einbürgerungen

Wanderungsbewegung

inner-, und außerstädtische Zu- und Fortzüge nach Alter,
Nationalität, Herkunfts- und Zielorten

Remscheid im Städtevergleich

Informationen zu zehn ausgewählten kreisfreien Städten
zu den Themen: Gemeindefinanzen, Erwerbstätigkeit und Wirtschaft

Aktuelle Remscheider Wirtschaftsdaten

Umfassende Information über aktuelle Wirtschaftsdaten aus versch. Quellen

Bevölkerungsprognose 2015 - 2035

Vorausschätzung der Remscheider Bevölkerung -

Bundestagswahl 2017

Ergebnis für Remscheid und Wahlkreis 104 - Solingen - Remscheid - Wuppertal II

Europawahl 2019 - Ergebnis für Remscheid

Kommunalwahl 2014

Ergebnis der Wahl des Oberbürgermeisters, der Oberbürgermeisterin - Rates -
Bezirksvertretungen - Integrationsrat, Seniorenbeirat

Landtagswahl 2017 - Ergebnis für Remscheid

Arbeitslose in Remscheid

nach Stadtteilen am 31.12.

Sozialversicherungspflichtig Beschäftigte in Remscheid

nach Stadtteilen

Statistikatlas

Remscheider Stadtteile im Vergleich

Demografiemonitoring Stadt Remscheid