



# Der Niederrhein in Zahlen

2019/2020



Niederrheinische Industrie-  
und Handelskammer

Duisburg · Wesel · Kleve zu Duisburg

## Impressum

### Verleger und Herausgeber:


Niederrheinische Industrie- und Handelskammer  
Duisburg · Wesel · Kleve zu Duisburg,  
vertreten durch den Präsidenten Burkhard Landers  
und den Hauptgeschäftsführer Dr. Stefan Dietzfelbinger,  
Mercatorstr. 22-24  
47051 Duisburg

 0203 2821-0

 [ihk-niederrhein.de](http://ihk-niederrhein.de)

### Ansprechpartnerin:

Sabine Jürschik

 0203 28 21-338

 [juerschik@niederrhein.ihk.de](mailto:juerschik@niederrhein.ihk.de)

### Redaktion:

Olivia Strupp, Referentin Presse und Kommunikation, Niederrheinische IHK

### Gestaltung & Produktion:

Firmazwei GmbH, Emmerich am Rhein / Düsseldorf

### Bildnachweis:

Titelbild: Das Werk von thyssenkrupp Steel Europe in Duisburg-Hamborn.

©thyssenkrupp Steel Europe AG

Stand: August 2020

# Inhalt

1. Bevölkerung	2
2. Demografischer Wandel	3
3. Fläche und Bevölkerungsdichte	4
4. IHK-Unternehmen	5
5. Gewerbeentwicklung	6
6. Bruttowertschöpfung	7
7. IHK-Konjunkturbefragung	8
8. + 9. Ausbildung	9
10. Arbeitsmarkt	12
11. Arbeitslosenstruktur	13
12. Sozialversicherungspflichtig Beschäftigte	14
13. Verarbeitendes Gewerbe	15
14. Stahlproduktion	16
15. Schiffumschlag	17
16. Übernachtungen	18
17. Einzelhandelskaufkraft	19
18. Gewerbesteuerhebesätze	20

# 1. Bevölkerung

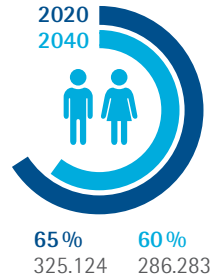
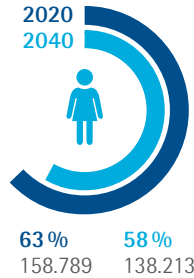
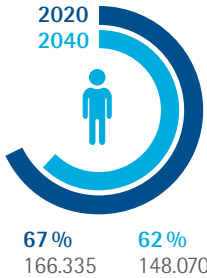
## Bevölkerungsstand

	2011	2017	2018	2019
<b>Duisburg</b>	<b>487.470</b>	<b>498.110</b>	<b>498.590</b>	<b>498.686</b>
<b>Kreis Wesel</b>	<b>459.740</b>	<b>460.666</b>	<b>459.809</b>	<b>459.976</b>
Alpen	12.769	12.612	12.463	12.479
Dinslaken	67.743	67.489	67.525	67.373
Hamminkeln	26.372	26.709	26.739	26.858
Hünxe	13.517	13.590	13.567	13.598
Kamp-Lintfort	37.166	37.346	37.391	37.596
Moers	103.831	103.949	103.725	103.902
Neukirchen-Vluyn	27.134	26.990	26.982	27.187
Rheinberg	30.836	31.195	31.097	30.854
Schermbeck	13.376	13.672	13.599	13.602
Sonsbeck	8.655	8.736	8.675	8.673
Voerde	36.891	36.268	35.999	36.017
Wesel	60.227	60.496	60.357	60.230
Xanten	21.223	21.614	21.690	21.607
<b>Kreis Kleve</b>	<b>301.171</b>	<b>311.270</b>	<b>310.974</b>	<b>312.465</b>
Bedburg-Hau	12.608	13.060	12.933	12.955
Emmerich a. R.	29.944	30.845	30.748	30.961
Geldern	32.889	33.819	33.836	33.730
Goch	32.750	33.618	33.825	34.205
Issum	11.848	11.966	11.937	11.977
Kalkar	13.705	13.868	13.902	13.884
Kerken	12.521	12.458	12.524	12.548
Kevelaer	27.553	28.162	28.021	28.087
Kleve	47.622	51.320	51.845	52.388
Kranenburg	10.164	10.576	10.632	10.719
Rees	21.402	21.137	20.972	21.100
Rheurdt	6.685	6.627	6.589	6.515
Straelen	15.350	16.020	16.114	16.257
Udem	8.136	8.188	8.281	8.224
Wachtendonk	7.856	8.197	8.118	8.129
Weeze	10.138	11.409	10.697	10.786
<b>Niederrhein</b>	<b>1.248.381</b>	<b>1.270.046</b>	<b>1.269.373</b>	<b>1.271.127</b>
<b>NRW</b>	<b>17.544.938</b>	<b>17.912.134</b>	<b>17.932.651</b>	<b>17.947.221</b>

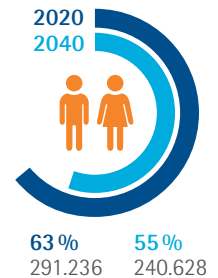
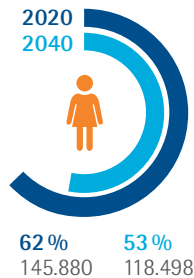
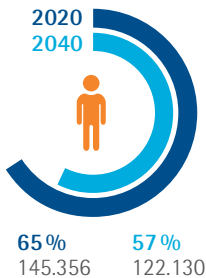
## 2. Demografischer Wandel

Entwicklung der Bevölkerung im erwerbsfähigen Alter\* (2020 und 2040)  
 Erwerbspersonenpotenzial\* in % der Gesamtbevölkerung

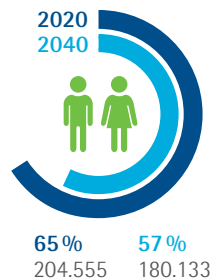
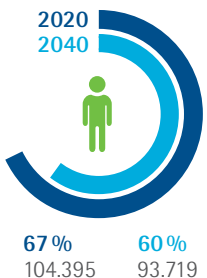
Duisburg



Kreis Wesel



Kreis Kleve



\* 15- bis unter 65-jährige

### 3. Fläche und Bevölkerungsdichte

Fläche und Bevölkerungsdichte am Niederrhein (2018)



Anteil der Fläche an Fläche von NRW

Bevölkerungsdichte (Einwohner pro km²)

Duisburg  
**0,7 %**

Duisburg  
**2.142**

Kreis Wesel  
**3,1 %**

Kreis Wesel  
**441**

Kreis Kleve  
**3,6 %**

Kreis Kleve  
**252**

Niederrhein gesamt

**7,4 %** | **506**

NRW

**100 %** | **526**

Nutzung der Bodenfläche am Niederrhein (2018)

**4 %** Industrie- und Gewerbefläche

**4 %** Straßenverkehr

**7 %** Wohnbaufläche

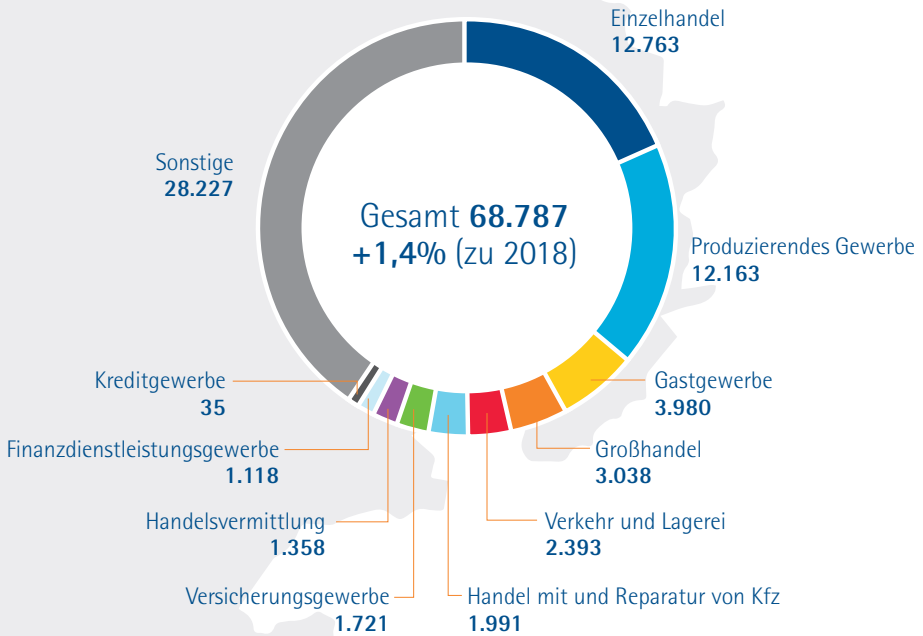
**14 %** Wald

**54 %**  
Landwirtschaft

**18 %**  
Sonstige

## 4. IHK-Unternehmen

Anzahl der Unternehmen am Niederrhein (2019)



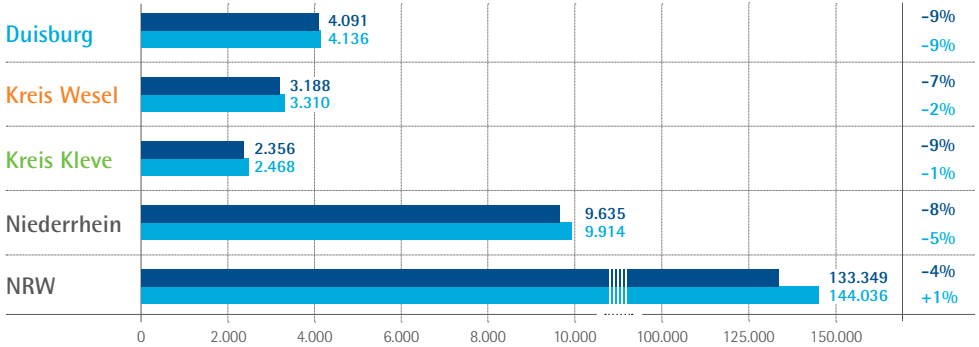
Anzahl der Unternehmen nach Gebietskörperschaft



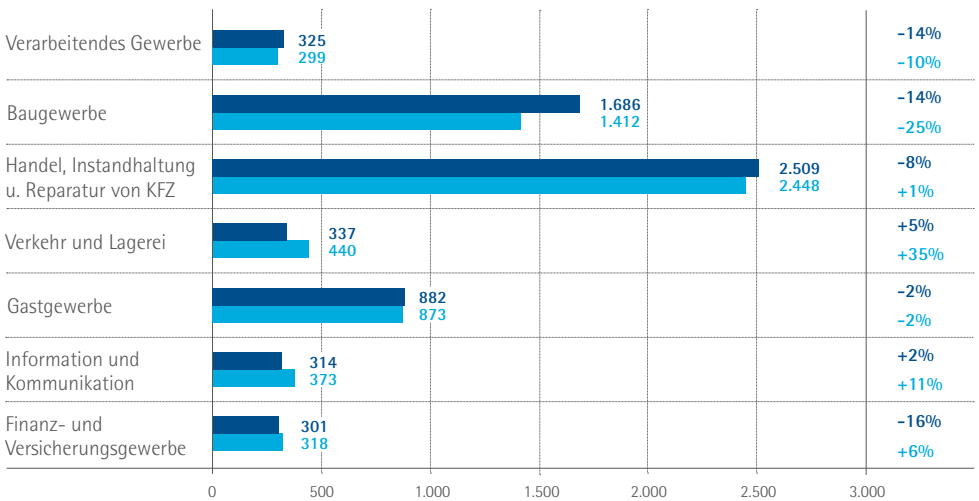
	Gesamt 2019	Veränderung zu 2018
Duisburg	<b>21.333</b>	<b>+1,9%</b>
Kreis Wesel	<b>26.273</b>	<b>+1,2%</b>
Kreis Kleve	<b>21.184</b>	<b>+1,0%</b>

## 5. Gewerbeentwicklung

### Gewerbeab- und -anmeldungen (2019)



### Gewerbeab- und -anmeldungen für ausgewählte Branchen am Niederrhein (2019)



- Gewerbeabmeldungen
- Gewerbeanmeldungen

Die Prozentangaben beziehen sich auf die Veränderung zu 2018.



## 6. Bruttowertschöpfung zu Herstellungspreisen (2017)



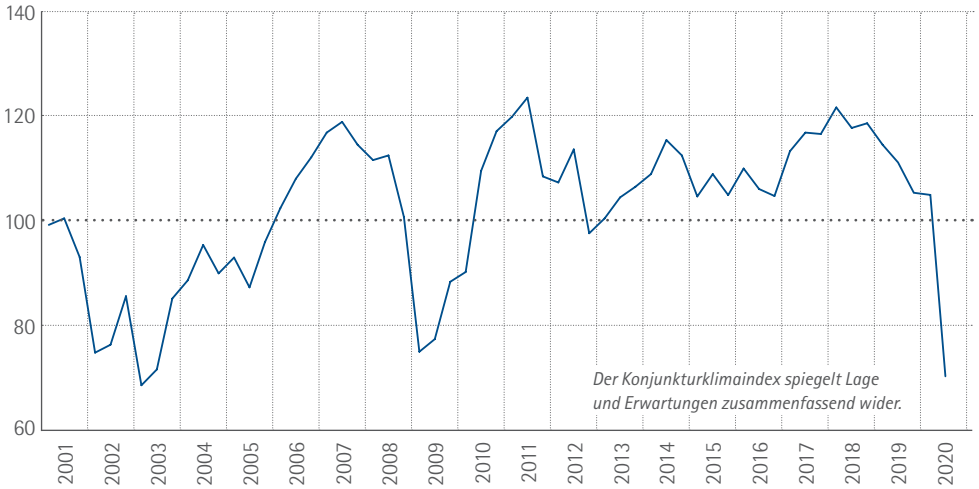
Insgesamt	Absolut in Tausend €	Veränderung zu 2016	je Erwerbstätigen in €
Duisburg	15.986.995	7,7 %	69.613
Kreis Wesel	11.790.898	2,9 %	58.843
Kreis Kleve	8.449.060	4,3 %	56.617
<b>Niederrhein</b>	<b>36.226.953</b>	<b>5,3 %</b>	<b>62.540</b>
<b>NRW</b>	<b>617.732.568</b>	<b>3,2 %</b>	<b>65.551</b>

Produzierendes Gewerbe	Absolut in Tausend €	Veränderung zu 2016	je Erwerbstätigen in €
Duisburg	4.513.184	3,4 %	87.897
Kreis Wesel	3.592.069	1,4 %	81.960
Kreis Kleve	2.224.743	3,8 %	73.053
<b>Niederrhein</b>	<b>10.329.996</b>	<b>2,8 %</b>	<b>82.228</b>
<b>NRW</b>	<b>172.156.665</b>	<b>2,1 %</b>	<b>81.722</b>

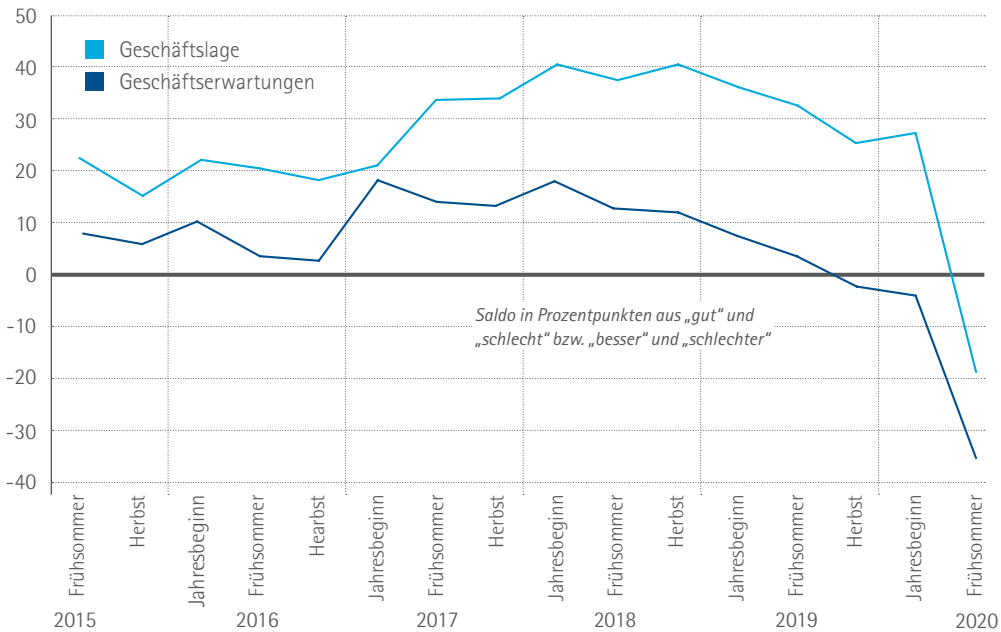
Dienstleistungsbereiche	Absolut in Tausend €	Veränderung zu 2016	je Erwerbstätigen in €
Duisburg	11.469.579	9,5 %	64.404
Kreis Wesel	8.093.302	3,3 %	52.588
Kreis Kleve	5.871.094	3,1 %	53.013
<b>Niederrhein</b>	<b>25.433.975</b>	<b>5,9 %</b>	<b>57.447</b>
<b>NRW</b>	<b>442.276.544</b>	<b>3,5 %</b>	<b>61.098</b>

## 7. IHK-Konjunkturbefragung

### IHK-Konjunkturklimaindex Niederrhein







### Geschäftslage und -erwartungen am Niederrhein



## 8. Ausbildung

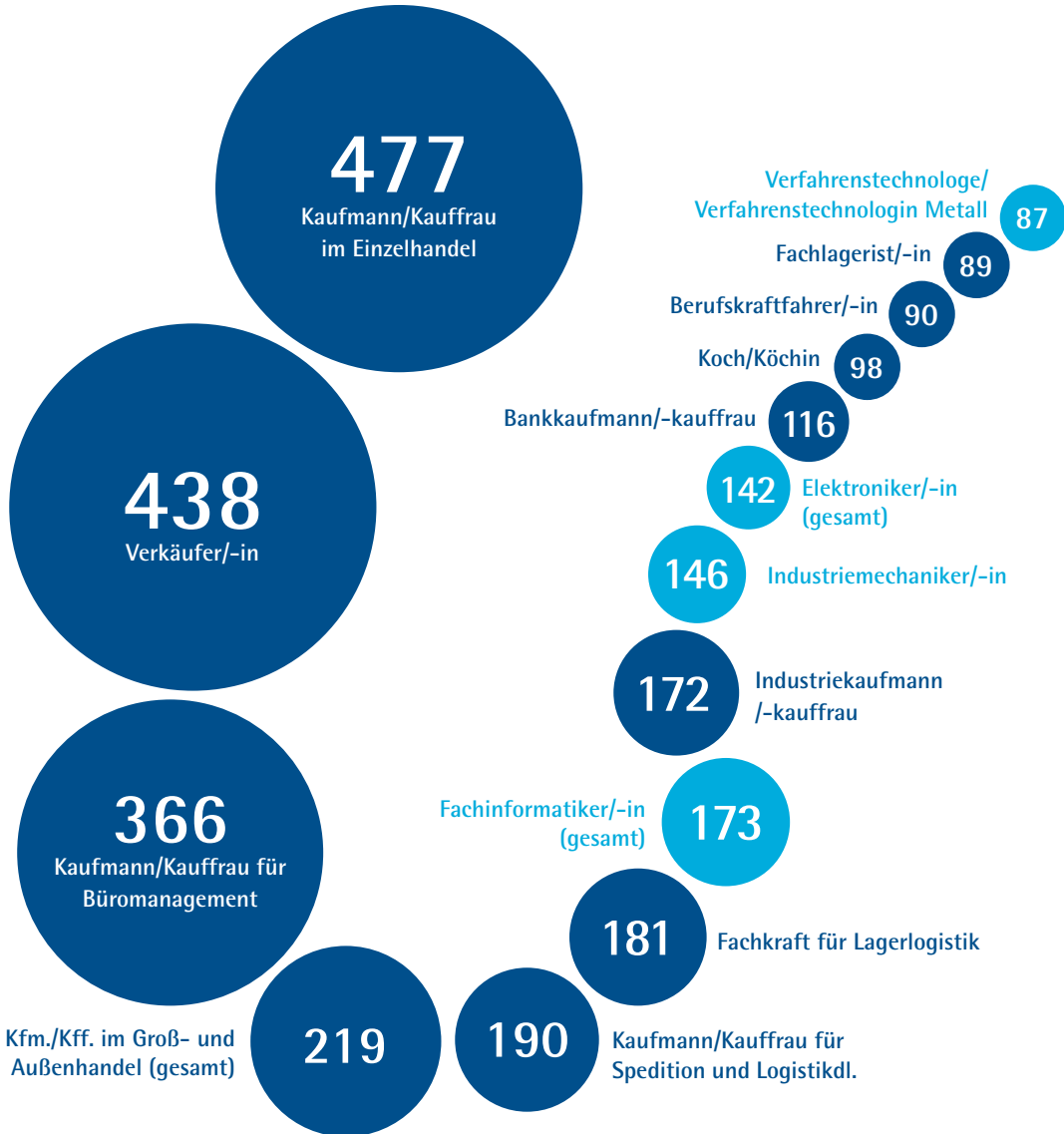
### Auszubildende und Ausbildungsbetriebe am Niederrhein (2019)

Auszubildende in...	♂ ♀	♂	♀
Metalltechnik	1.667	95 %	5 %
Elektrotechnik	888	95 %	5 %
Bau, Steine, Erden	342	84 %	16 %
Chemie, Physik, Biologie	313	81 %	19 %
Holz	31	87 %	13 %
Papier, Druck	78	51 %	49 %
Leder, Textil, Bekleidung	17	71 %	29 %
Nahrung und Genuss	90	83 %	17 %
Glas, Keramik, Schmuck- und Edelsteine	8	75 %	25 %
Gewerbliche Sonderberufe	21	95 %	5 %
 Auszubildende in gewerblichen Ausbildungsberufen insgesamt	3.455 +2 %*	91 % +2 %*	9 % -2 %*
Industrie	492	47 %	53 %
Handel	2.721	54 %	46 %
Banken	310	54 %	46 %
Versicherung	134	59 %	41 %
Hotel- und Gaststättengewerbe	576	62 %	38 %
Verkehrs- und Transportgewerbe	933	73 %	27 %
Sonstige Berufe	2.330	53 %	47 %
Kaufmännische Sonderberufe	183	57 %	43 %
 Auszubildende in kaufmännischen Ausbildungsberufen insgesamt	7.679 -2 %*	56 % 0 %*	44 % -4 %*
 Auszubildende insgesamt	11.134 -1 %*	7.452 +1 %*	3.682 -4 %*
 Ausbildungsbetriebe		2.989 -1 %*	

\* Veränderung zu 2018

## 9. Ausbildung

Neu abgeschlossene Ausbildungsverhältnisse am Niederrhein (2019)





Berufe mit dem höchsten Zuwachs an Auszubildenden TOP 10\*

1. Informatikkaufmann/-kauffrau	+50%	6. Sport- und Fitnesskaufmann/-kauffrau	+24%
2. Zerspanungsmechaniker/-in	+46%	7. Eisenbahner/-in im Betriebsdienst (gesamt)	+14%
3. Kfm./Kff. für Vers. und Finanzen (gesamt)	+29%	8. Binnenschiffer/-in	+13%
4. Kfm./Kff. im Gesundheitswesen	+29%	9. Berufskraftfahrer/-in	+13%
5. Elektroniker/-in (gesamt)	+28%	10. Restaurantfachmann/-fachfrau	+12%

- 81 Automobilkaufmann/-kauffrau
- 76 Kfm./Kff. im Gesundheitswesen
- 73 Eisenbahner/-in im Betriebsdienst (gesamt)
- 63 Hotelfachmann/-fachfrau bzw. -kaufmann/-kauffrau
- 53 Kfm./Kff. für Vers. und Finanzen (gesamt)
- 51 Zerspanungsmechaniker/-in
- 48 Bauzeichner/-in
- 45 Fachkraft im Gastgewerbe
- 39 Chemikant/-in
- 38 Restaurantfachmann/-fachfrau
- 37 Maschinen- und Anlagenführer/-in
- 36 Sport- und Fitnesskaufmann/-kauffrau
- 36 Immobilienkaufmann/-kauffrau
- 35 Binnenschiffer/-in
- 32 Mechatroniker/-in
- 30 Fachkraft für Kurier-, Express- u. Postdienstl.
- 30 Fachpraktiker/-in im Verkauf
- 30 Informationskaufmann/-kauffrau
- ...

**4.511**  
Ausbildungsberufe  
insgesamt  
↙ -2%

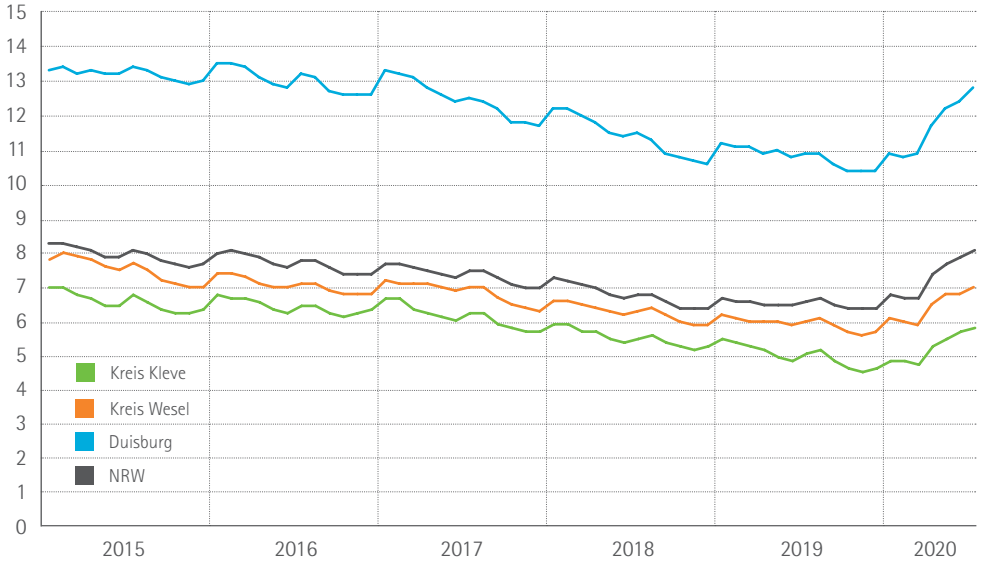
**3.289**  
Kaufmännische Ausbildungs-  
berufe insgesamt  
↙ -3%

**1.222**  
Gewerblich-technische  
Ausbildungsberufe insgesamt  
↗ +1%

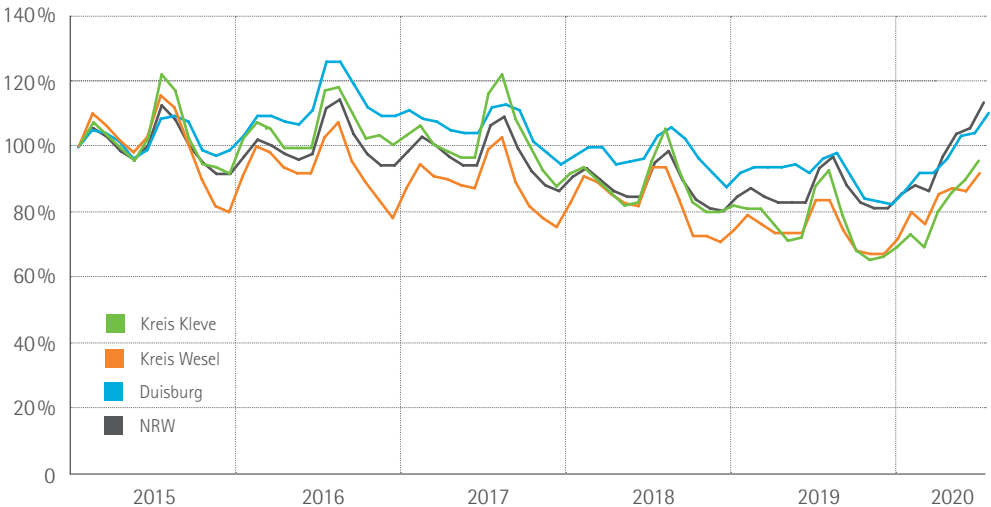
\*nur Berufe mit mindestens 30 neu abgeschlossenen Ausbildungsverhältnissen im Vorjahr  
Quelle: Niederheinische IHK

# 10. Arbeitsmarkt

Entwicklung der Arbeitslosenquote (2015-2020)

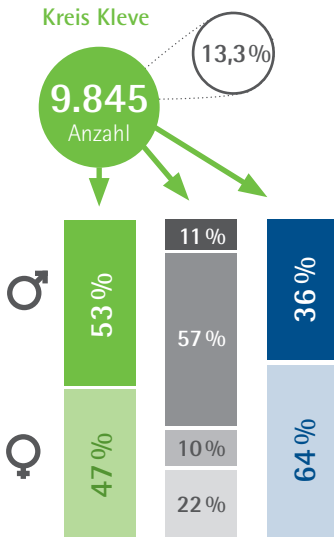
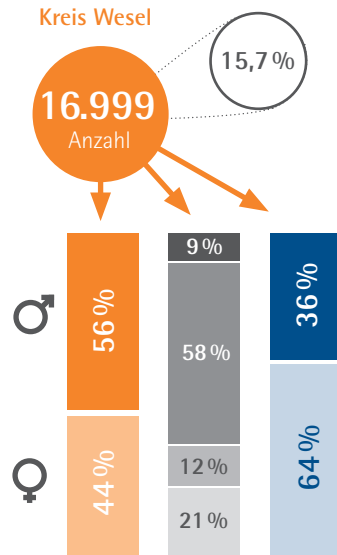
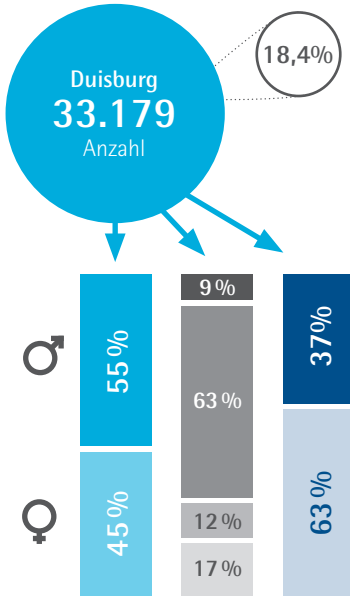


Relative Entwicklung der Arbeitslosenzahl der unter 25-Jährigen (2015-2020)  
(Januar 2015 = 100%)



# 11. Arbeitslosenstruktur

im Juli 2020



□ Veränderung zu Vorjahresmonat

- 15 bis unter 25 Jahre
- 25 bis unter 50 Jahre
- 50 bis unter 55 Jahre
- 55 Jahre und älter

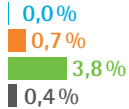
- Langzeitarbeitslose
- Nicht-Langzeitarbeitslose

## 12. Sozialversicherungspflichtig Beschäftigte

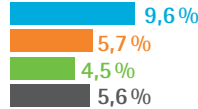
Anteile einzelner Wirtschaftszweige in % aller Sozialversicherungspflichtig Beschäftigten (2019)



Land- und Forstwirtschaft, Fischerei



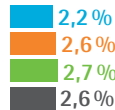
Verkehr und Lagerei



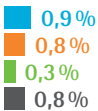
Verarbeitendes Gewerbe



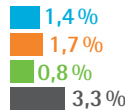
Gastgewerbe



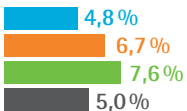
Energieversorgung



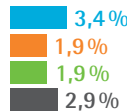
Information und Kommunikation



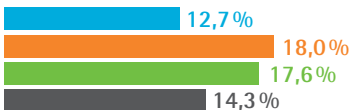
Baugewerbe



Finanz- u. Versicherungs-DL



Handel; Instandhalt. u. Rep. v. Kfz



Gesundheits- und Sozialwesen



Duisburg (Gesamt)

**175.307** +0,7%\*

Kreis Kleve (Gesamt)

**102.703** +1,2%\*

Kreis Wesel (Gesamt)

**138.260** +2,4%\*

NRW (Gesamt)

**6.976.079** +1,6%\*





## 13. Verarbeitendes Gewerbe

### Verarbeitendes Gewerbe, Bergbau und Gewinnung von Steinen und Erden (2019)

	Betriebe*	Veränderung zu 2018	Beschäftigte*	Veränderung zu 2018	Gesamtumsatz in Mio. Euro	Veränderung zu 2018	Exportquote
Duisburg	141	0,0%	33.074	0,2%	10.708	-12,0%	29,9%
Kreis Wesel	213	0,0%	21.404	0,8%	6.088	-1,7%	49,6%
Kreis Kleve	169	-0,6%	13.968	2,2%	4.013	-1,4%	48,5%
<b>Niederrhein</b>	<b>523</b>	<b>-0,2%</b>	<b>68.446</b>	<b>0,8%</b>	<b>20.809</b>	<b>-7,2%</b>	<b>39,2%</b>
<b>NRW</b>	<b>10.491</b>	<b>2,0%</b>	<b>1.263.527</b>	<b>0,4%</b>	<b>351.895</b>	<b>-1,7%</b>	<b>44,6%</b>

### Ausgewählte Branchen des Verarbeitenden Gewerbes am Niederrhein (2019)

Wirtschaftszweig	Betriebe*	Veränderung zu 2018	Beschäftigte*	Veränderung zu 2018	Gesamtumsatz in Mio. Euro	Veränderung zu 2018	Exportquote
Herstellung von Nahrungs- und Futtermitteln	81	0,0%	7.934	2,8%	2.301	2,6%	35,9%
Chemische Industrie	34	6,3%	5.824	1,0%	2.844	-6,7%	65,3%
Metallerzeugung und -bearbeitung	18	0,0%	21.304	0,8%	8.345	-15,4%	26,9%
Herstellung von Metallzeugnissen	73	4,3%	3.972	5,1%	718	-10,5%	23,6%
Maschinenbau	60	-6,3%	10.206	-2,8%	2.850	1,5%	63,6%

Quelle: IT.NRW; Betriebe im Verarbeitenden Gewerbe, Bergbau sowie Gewinnung von Steinen und Erden mit 20 und mehr Beschäftigten.  
 \*Stichtag 30.09.; Eigene Berechnungen der Niederrheinischen IHK

# 14. Stahlproduktion

Stahlstandort Niederrhein (2019)



**18.700**  
Beschäftigte



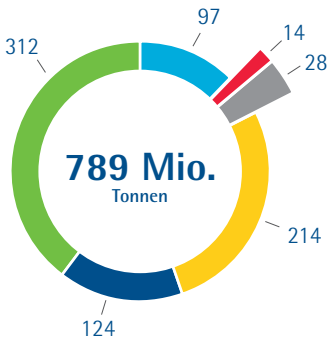
**14 Mio.**  
Tonnen Rohstahlproduktion



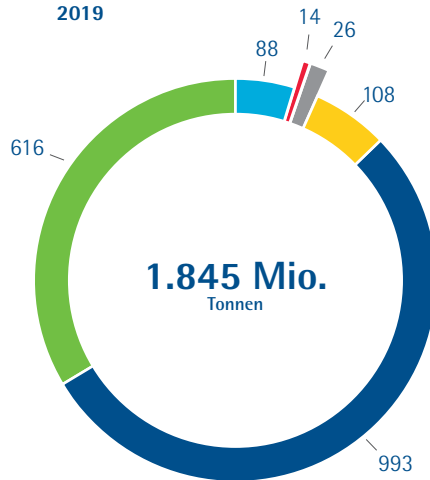
**13 Mio.**  
Tonnen Roheisenerzeugnis

## Welt-Rohstahlerzeugung

1999



2019



USA

Niederrhein

restliches Deutschland

restliche EU-28

China

Rest der Welt

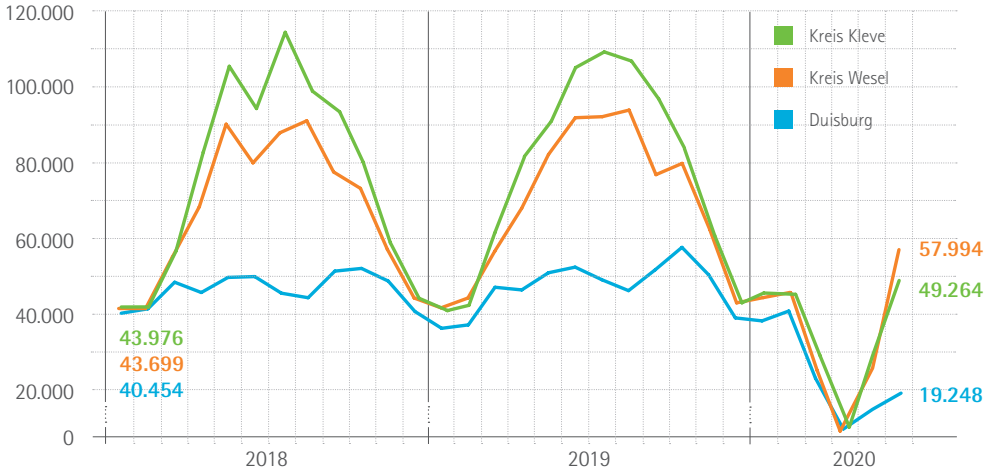
## 15. Schiffsumschlag

### Schiffsumschlag in den Häfen am Niederrhein (2019)

Häfen und Ladestellen	Schiffsumschlag in Tausend Tonnen	Veränderung zu 2018
Duisburger Hafen AG	13.773	-3,3 %
thyssenkrupp Steel Europe AG, Hafen Schwelgern	21.444	-2,3 %
HKM GmbH, Hafen Huckingen	9.964	7,0 %
InfraTec	97	-16,1 %
Venator	307	-
Georg Plange GmbH & Co. KG	1	-94,6 %
thyssenkrupp Steel Europe AG, Hafen Walsum-Süd	2.001	-0,9 %
<b>Duisburger Häfen</b>	<b>47.587</b>	<b>-0,1 %</b>
DeltaPort GmbH & Co. KG	2.993	21,3 %
Solvay Infra GmbH	324	6,7 %
Rheinhafen Orsoy	1.658	-7,6 %
<b>Häfen Kreis Wesel</b>	<b>4.975</b>	<b>9,0 %</b>
Contargo Rhein-Waal-Lippe GmbH	641	2,5 %
KLK Emmerich GmbH	207	27,7 %
<b>Häfen Kreis Kleve</b>	<b>848</b>	<b>7,7 %</b>
<b>Insgesamt</b>	<b>53.413</b>	<b>0,8 %</b>

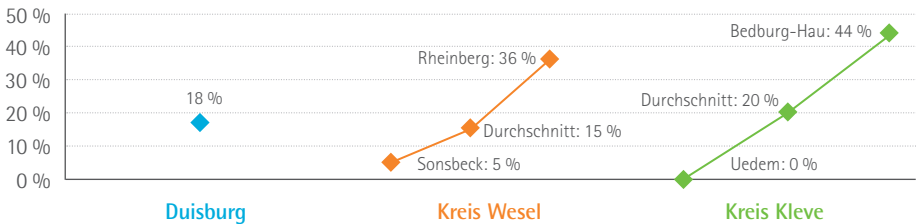
# 16. Übernachtungen

Entwicklung der Übernachtungen am Niederrhein\*

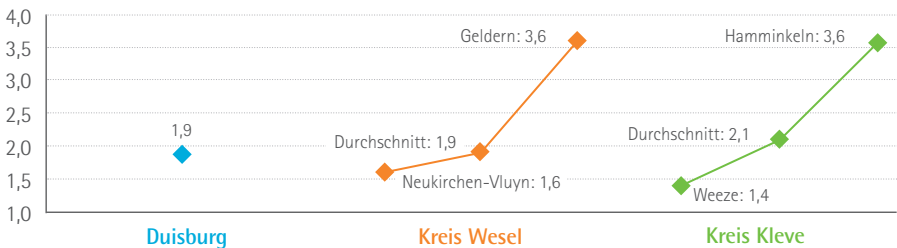


\* Beherbergungsbetriebe ab 10 Betten, einschließlich Campingplätze (Touristik-Camping) ab 10 Stellplätzen.

## Anteil der Übernachtungen von Gästen mit Wohnsitz im Ausland an Übernachtungen insgesamt (2019)



## Mittlere Aufenthaltsdauer in Tagen (2019)



## 17. Einzelhandelskaufkraft Prognose 2020

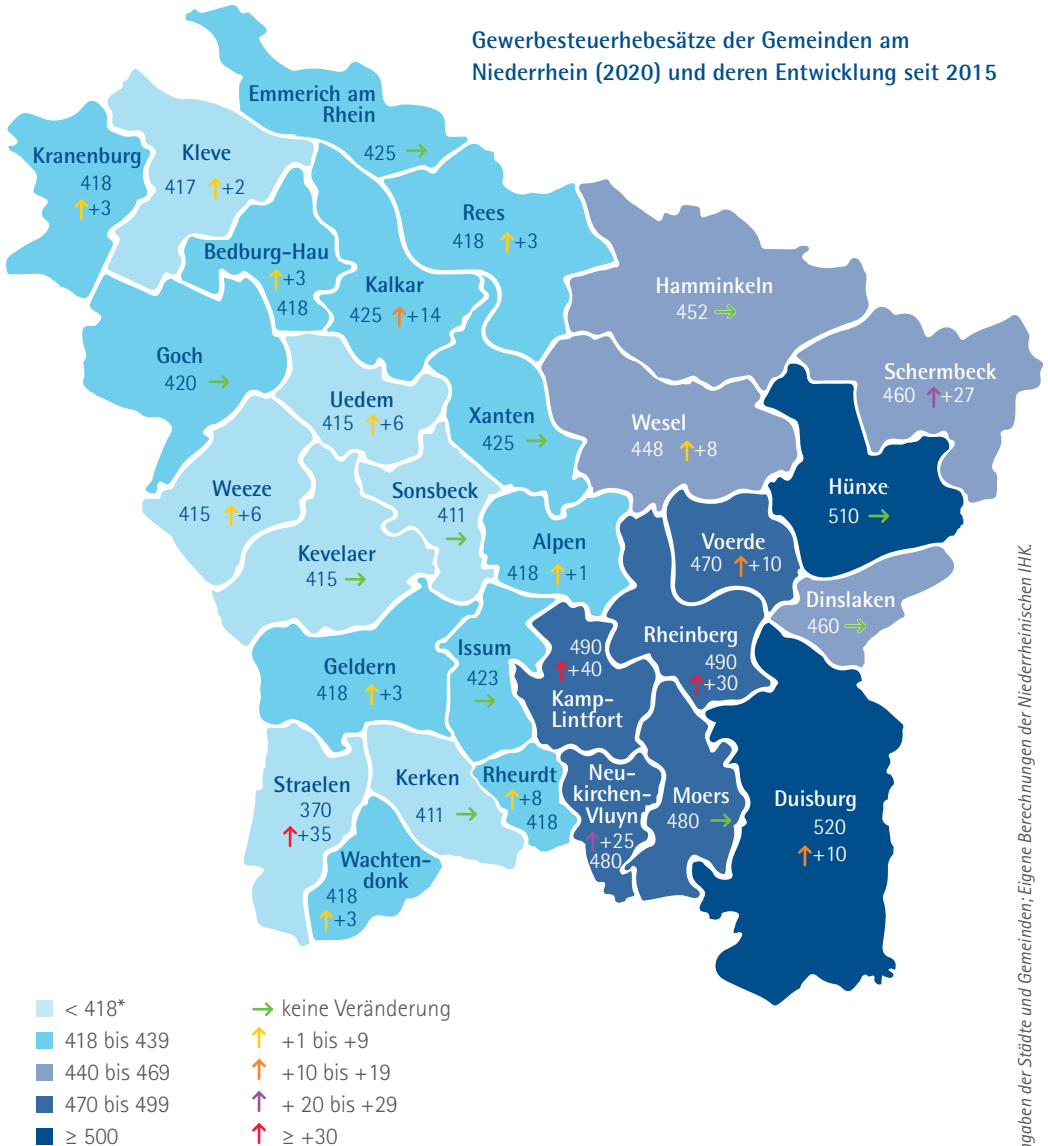
Gebiet	Einzelhandelskaufkraft je Einwohner in Euro	Einzelhandelskaufkraft je Einwohner – Index (Deutschland = 100)	Einzelhandelszentralität <sup>1</sup>
<b>Duisburg</b>	<b>5.963</b>	<b>87,2</b>	<b>103,4</b>
<b>Kreis Wesel</b>	<b>6.818</b>	<b>99,7</b>	<b>91,9</b>
Alpen	7.145	104,5	49,6
Dinslaken	7.019	102,7	97,1
Hamminkeln	7.088	103,7	76,8
Hünxe	7.677	112,3	51,0
Kamp-Lintfort	5.997	87,7	107,1
Moers	6.691	97,9	105,7
Neukirchen-Vluyn	6.832	99,9	72,9
Rheinberg	7.158	104,7	68,0
Schermebeck	7.444	108,9	61,2
Sonsbeck	7.026	102,8	– <sup>2</sup>
Voerde	6.556	95,9	92,1
Wesel	6.742	98,6	106,9
Xanten	6.821	99,8	96,2
<b>Kreis Kleve</b>	<b>6.457</b>	<b>94,5</b>	<b>106,2</b>
Bedburg-Hau	6.509	95,2	80,5
Emmerich	5.934	86,8	95,0
Geldern	6.903	101,0	103,6
Goch	6.338	92,7	113,5
Issum	6.922	101,3	63,7
Kalkar	6.417	93,9	93,7
Kerken	7.067	103,4	96,4
Kevelaer	6.638	97,1	107,9
Kleve	6.193	90,6	171,5
Kranenburg	5.384	78,8	75,4
Rees	6.533	95,6	95,2
Rheurdt	7.338	107,3	– <sup>2</sup>
Straelen	6.867	100,5	102,0
Udem	6.562	96,0	– <sup>2</sup>
Wachtendonk	6.899	100,9	– <sup>2</sup>
Weeze	5.845	85,5	66,5
<b>NRW</b>	<b>6.805</b>	<b>99,5</b>	<b>101,3</b>

1) Die Zentralität des Einzelhandels kann als Quotient aus dem Index des Einzelhandelsumsatzes und dem Index der einzelhandelsrelevanten Kaufkraft, multipliziert mit dem Faktor 100 berechnet werden. Sie kann als Indikator für das Ausmaß des Kaufkraftabflusses bzw. -zuflusses im Vergleich zum gesamten Bundesgebiet interpretiert werden.

2) Zentralitätswerte werden nur für Gemeinden ab 10.000 Einwohnern herausgegeben.

## 18. Gewerbesteuerhebesätze

Gewerbesteuerhebesätze der Gemeinden am Niederrhein (2020) und deren Entwicklung seit 2015



Die ausgewiesenen Werte für 2020 basieren auf den Angaben der Kommunen, Stand Juli 2020.

Die Pfeile geben die Veränderung des Gewerbesteuerhebesatzes in Prozentpunkten gegenüber 2015 an.

\* fiktiver Hebesatz NRW (2019)





**Niederrheinische Industrie-  
und Handelskammer**  
Duisburg · Wesel · Kleve zu Duisburg

 [ihk-niederrhein.de](https://www.ihk-niederrhein.de)

 [ihk-niederrhein.de/newsletter](https://www.ihk-niederrhein.de/newsletter)

 [facebook.com/ihk.niederrhein](https://facebook.com/ihk.niederrhein)

 [twitter.com/IHK\\_Niederrhein](https://twitter.com/IHK_Niederrhein)

 [instagram.com/ihkniederrhein](https://instagram.com/ihkniederrhein)