



**GOCH**  
miteinander Stadt®

# Beteiligungsbericht

2009



Herausgegeben von:

Stadt Goch - Der Bürgermeister  
Finanzsteuerung  
Markt 2  
D-47574 Goch  
Telefon 02823/320-346

## Vorwort

Sehr geehrte Damen und Herren,

vor Ihnen liegt der Beteiligungsbericht der Stadt Goch für das Jahr 2009. Ziel dieses Berichts ist es, Ihnen einen Überblick über die Aufgaben, Ziele und wichtigsten Kennzahlen der städtischen Unternehmensbeteiligungen zu geben.

Seit der Veröffentlichung des letzten Beteiligungsberichts haben sich einige Änderungen im Bereich der städtischen Beteiligungen ergeben, auf die ich bereits an dieser Stelle aufmerksam machen möchte:

- Beteiligung der Stadtwerke Goch GmbH an der energieGUT GmbH
- Beteiligung der PBG GmbH – Projektgesellschaft Biomassefeuerung Goch an der Gocher Bioenergie GmbH
- Beteiligung der Stadtwerke Goch GmbH an der GEKKO Vorschaltgesellschaft mbH & Co. KG
- Änderung des Beteiligungsanteils der Energieversorgungsunternehmen der Stadt Goch GmbH an der PBG GmbH – Projektgesellschaft Biomassefeuerung Goch von 50% auf 74%
- Beteiligung der Stadtwerke Goch GmbH an der SüdWestStrom Kraftwerk GmbH & Co. KG
- Beteiligung der Stadtwerke Goch GmbH an der SüdWestStrom Offshore Windpark GmbH & Co. KG
- Beteiligung der Stadtwerke Goch GmbH an der VERSON Energie-Partner GmbH & Co. KG

Des Weiteren wurde die Touristik-Agentur NiederRhein GmbH aufgelöst und in die Wirtschaftsförderung Kreis Kleve GmbH integriert.

Insgesamt hält die Stadt Goch eine Vielzahl von städtischen Beteiligungen und Unternehmen, die das große Leistungsspektrum der Stadt Goch in den Bereichen der kommunalen Daseinsvorsorge und darüber hinaus widerspiegeln. Der Beteiligungsbericht stellt dabei eine wichtige Informationsgrundlage dar.

Ich wünsche Ihnen eine interessante Lektüre.

Goch, im Dezember 2009

A handwritten signature in blue ink, appearing to read 'K. H. Otto', with a stylized flourish at the end.

(Karl-Heinz Otto)

Bürgermeister

## Inhaltsverzeichnis

<b>Einführung .....</b>	<b>3</b>
Zielsetzung des Beteiligungsberichtes .....	3
Aufbau des Beteiligungsberichtes .....	4
Gesamtübersicht über die Beteiligungen der Stadt Goch .....	6
<b>Unmittelbare Beteiligungen an Gesellschaften mit beschränkter Haftung .....</b>	<b>8</b>
Energieversorgungsunternehmen der Stadt Goch GmbH.....	9
Lokalradio Kreis Kleve Betriebsgesellschaft mbH & Co. KG .....	14
Wirtschaftsbetriebe der Stadt Goch GmbH .....	16
Wirtschaftsförderung Kreis Kleve GmbH.....	21
<b>Mittelbare Beteiligungen an Gesellschaften mit beschränkter Haftung .....</b>	<b>23</b>
energieGUT GmbH .....	24
Energieversorgung Kranenburg GmbH.....	25
GO! - Die Gocher Stadtentwicklungsgesellschaft mbH .....	29
GBE - Gocher Bioenergie GmbH .....	34
Gocher Bädergesellschaft mbH .....	35
Kanalbau Goch GmbH .....	40
[kom.M] – Gesellschaft für kommunales Marketing und.....	44
Wirtschaftsförderung der Stadt Goch mbH .....	44
GEKKO Vorschaltgesellschaft mbH & Co. KG .....	49
PBG GmbH - Projektgesellschaft Biomassefeuerung Goch.....	50
Projektsteuerungs- und Baubetreuungsgesellschaft der Stadt Goch mbH .....	54
Quantum GmbH .....	58
Stadtwerke Goch GmbH .....	59
SüdWestStrom Kraftwerk GmbH & Co. KG .....	64
SüdWestStrom Offshore Windpark GmbH & Co. KG.....	65
Vermögensverwaltungsgesellschaft der Stadt Goch mbH .....	66
VERSON Energie - Partner GmbH & Co. KG .....	71
Wasserförderungsgesellschaft Scheidal mbH.....	72
<b>Eigenbetriebsähnliche Einrichtungen .....</b>	<b>76</b>

Einführung

Kommunalbetrieb der Stadt Goch.....	77
KulTOURbühne® Goch .....	82
<b>Anstalt des öffentlichen Rechts .....</b>	<b>87</b>
Abwasserbetrieb der Stadt -AöR- .....	88
<b>Zweckverbände.....</b>	<b>93</b>
Volkshochschul-Zweckverband (VHS).....	94
Zweckverband Gesamtschule Mittelkreis.....	96
<b>Sonstige Beteiligungen.....</b>	<b>98</b>
Volksbank an der Niers eG .....	99
WohnBau eG .....	101

## **Einführung**

### **Zielsetzung des Beteiligungsberichtes**

Die Stadt Goch besteht aus einer Vielzahl von Organisationseinheiten, die die unterschiedlichsten kommunalen Aufgaben wahrnehmen. Aufgrund dieser Organisationsstruktur lässt sich die Stadt Goch auch als Konzern charakterisieren, in dem eine zentrale Führungsspitze, bestehend aus dem Rat der Stadt Goch und der Verwaltungsführung, die einzelnen Organisationseinheiten in unterschiedlich hoher Intensität steuert. Die Organisationseinheiten unterscheiden sich nach dem Grad der Selbstständigkeit und nach ihrer Rechtsform, z.B. eigenbetriebsähnliche Einrichtungen, Kapitalgesellschaften, Anstalt des öffentlichen Rechts oder Zweckverbände, die die interkommunale Zusammenarbeit ermöglichen.

Kommunale Unternehmen sind wesentliche Instrumente zur Erledigung der vielfältigen Aufgaben der Daseinsvorsorge und der Kommunalwirtschaft. Die Erfahrung der vergangenen Jahre hat gezeigt, dass die wirtschaftliche Betätigung in der Stadt Goch zunehmend an Bedeutung gewinnt.

Der Beteiligungsbericht hat die Aufgabe, die Transparenz und Übersichtlichkeit über die wirtschaftliche Betätigung der Stadt Goch zu erhöhen und bietet den politischen Gremien, der Verwaltung selbst und der Öffentlichkeit eine umfangreiche Orientierungshilfe. Gleichzeitig stellt der Beteiligungsbericht ein wichtiges Instrumentarium zur Steuerung und Kontrolle der einzelnen Unternehmen dar. Gemäß der Vorschriften der Gemeindeordnung für das Land Nordrhein-Westfalen (GO) hat die Kommune zur Information der Ratsmitglieder und der Einwohner einen Bericht über ihre Beteiligungen an Unternehmen und Einrichtungen zu erstellen und jährlich fortzuschreiben.

## **Aufbau des Beteiligungsberichtes**

Der Beteiligungsbericht der Stadt Goch umfasst die Beteiligungen an Unternehmen und Einrichtungen in der Rechtsform des privaten Rechts, die eigenbetriebsähnlichen Einrichtungen, die Anstalt des öffentlichen Rechts und die Zweckverbände.

Der Beteiligungsbericht muss folgende Pflichtelemente enthalten:

- Angaben über die Erfüllung des öffentlichen Zwecks
- Abbildung der Beteiligungsverhältnisse
- Abbildung der Bilanzen und der Gewinn- und Verlustrechnungen
- Abbildung der wesentlichen Finanz- und Leistungsbeziehungen
- Zusammensetzung der Unternehmensorgane

Der öffentliche Zweck ergibt sich aus dem Gesellschaftsvertrag, der Satzung oder sonstigen Organisationsstatuten und wird im vorliegenden Beteiligungsbericht als Gegenstand des Unternehmens aufgeführt.

Der Beteiligungsbericht beinhaltet die Einzeldarstellung aller städtischen Beteiligungen nach folgendem Schema:

- Name und Anschrift des Unternehmens
- Gegenstand des Unternehmens
- Gesellschaftskapital und Gesellschafter
- Besetzung der Organe
- Beteiligungen der Gesellschaft
- Gewinn- und Verlustrechnung zum 31.12.2008
- Bilanz zum 31.12.2008
- Verbindungen zum städtischen Haushalt
- Ausgewählte Kennzahlen



Einführung

Die Finanzdaten in dem Beteiligungsbericht berücksichtigen die Rechnungsergebnisse des Wirtschaftsjahres 2008 (Bilanzstichtag 31.12.2008); alle übrigen Angaben in diesem Bericht beziehen sich auf den Stichtag 30.11.2009.

Der Beteiligungsbericht ist zukünftig dem Gesamtabchluss beizufügen.

Einführung

## Gesamtübersicht über die Beteiligungen der Stadt Goch

### Unmittelbare Beteiligungen an Gesellschaften mit beschränkter Haftung:

- Energieversorgungsunternehmen der Stadt Goch GmbH
- Lokalradio Kreis Kleve Betriebsgesellschaft mbH & Co. KG
- Wirtschaftsbetriebe der Stadt Goch GmbH
- Wirtschaftsförderung Kreis Kleve GmbH

### Mittelbare Beteiligungen an Gesellschaften mit beschränkter Haftung:

- energieGUT GmbH
- Energieversorgung Kranenburg GmbH
- GO! - Die Gocher Stadtentwicklungsgesellschaft mbH
- GBE - Gocher Bioenergie GmbH
- Gocher Bädergesellschaft mbH
- Kanalbau Goch GmbH
- [kom.M] - Gesellschaft für kommunales Marketing und Wirtschaftsförderung der Stadt Goch mbH
- Kraftwerksgesellschaft Steinkohledoppelblock GmbH & Co. KG ("GEKKO")
- PBG GmbH - Projektgesellschaft Biomassefeuerung Goch
- Projektsteuerungs- und Baubetreuungsgesellschaft der Stadt Goch mbH
- Quantum GmbH - Die Energiepartner
- Stadtwerke Goch GmbH
- SüdWestStrom Kraftwerk GmbH & Co. KG
- SüdWestStrom Offshore Windpark GmbH & Co. KG
- Vermögensverwaltungsgesellschaft der Stadt Goch mbH
- VERSON Energie - Partner GmbH & Co. KG
- Wasserförderungsgesellschaft Scheidal mbH

### Eigenbetriebsähnliche Einrichtungen:

- Kommunalbetrieb der Stadt Goch
- KulTOURbühne® Goch

### Anstalt des öffentlichen Rechts

- Abwasserbetrieb der Stadt Goch - AöR -

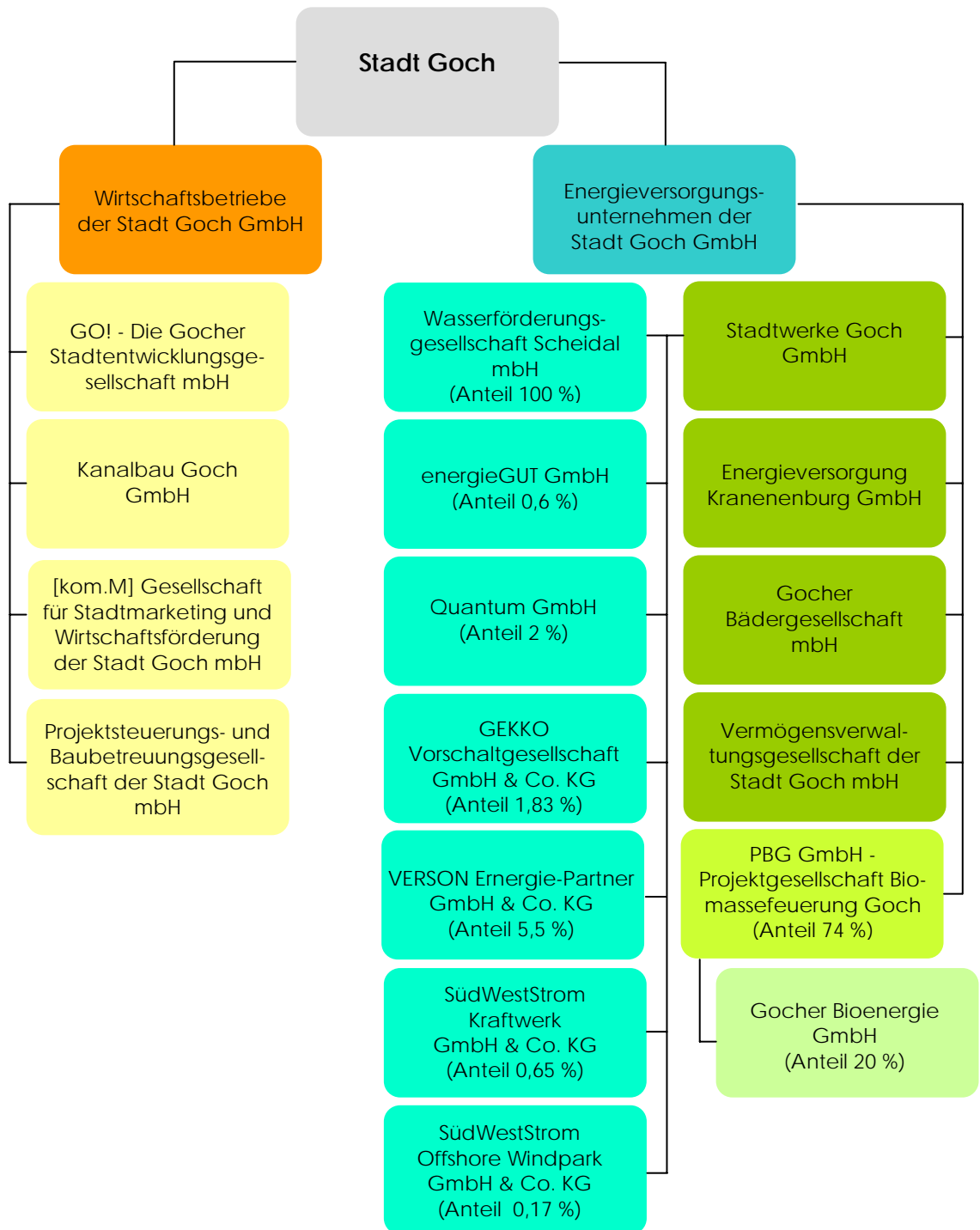
### Zweckverbände:

- Volkshochschul-Zweckverband (VHS)
- Zweckverband Gesamtschule Mittelkreis

### sonstige Beteiligungen:

- Volksbank Goch-Kevelaer eG
- Wohnbau eG

### Die Kapitalgesellschaften der Stadt Goch



# **Unmittelbare Beteiligungen an Gesellschaften mit beschränkter Haftung**

## **Energieversorgungsunternehmen der Stadt Goch GmbH**

Klever Straße 26-28  
47574 Goch

Telefon 02823 / 9310-0  
Telefax 02823 / 9310-139

HRB 1408 Amtsgericht Kleve

Geschäftsführer: Rudolf Lange

### **Gegenstand des Unternehmens**

Die Energieversorgungsunternehmen der Stadt Goch GmbH hat die Funktion einer geschäftsleitenden Holdinggesellschaft für die Unternehmen und Einrichtungen des privaten Rechts, an denen die Stadt Goch beteiligt ist.

### **Gesellschaftskapital und Gesellschafter**

Die Gesellschaft wurde im Jahr 1993 unter der Firma "Stadt Goch Holding GmbH" gegründet, das Stammkapital beträgt 26.000,00 €. Alleinige Gesellschafterin ist die Stadt Goch.

Vertreter der Stadt Goch in  
der Gesellschafterversammlung: Kämmerin Bettina Gansen

Aufsichtsrat: Vorsitzender:  
Ratsmitglied Dr. Klaus Völling, CDU  
stellvertretender Vorsitzender:  
Ratsmitglied Heinz van Baal, CDU

Unmittelbare Beteiligungen an Gesellschaften mit beschränkter Haftung

Vertreter der Verwaltung:

Bürgermeister Karl-Heinz Otto

weitere Mitglieder:

Ratsmitglied Wilhelm Arians, CDU

Ratsmitglied Karl-Heinz Bremer, CDU

Ratsmitglied Josef Henkel, CDU

Ratsmitglied Heinrich Ketelaars, CDU

Ratsmitglied Walter Meischner, CDU

Ratsmitglied Klaus-Dieter Nikutowski, SPD

Ratsmitglied Evelyn Billion, SPD

Jan Müskens, BFG

Ratsmitglied Ferdinand Heinemann, FDP

Ratsmitglied Jürgen Stoffelen, ZIG

Ratsmitglied Heinfrid van de Loo,

Bündnis 90/Die Grünen

Jacobs, Theo

Janssen, Johannes

### **Beteiligungen der Gesellschaft**

Die Energieversorgungsunternehmen der Stadt Goch GmbH ist beteiligt an

Stadtwerke Goch GmbH	100 %
Energieversorgung Kranenburg GmbH	100 %
Gocher Bädergesellschaft mbH	100 %
Vermögensverwaltungsgesellschaft der Stadt Goch mbH	100 %
PBG GmbH Projektgesellschaft Biomassefeuerung Goch	74 %

**Die Geschäfts- und Ertragslage:**

	<b>2006</b> (T€)	<b>2007</b> (T€)	<b>2008</b> (T€)
Umsatzerlöse	864,4	889,6	1.129,3
sonstige betriebliche Erträge	1.218,0	3,3	2,1
<b>Betriebliche Erträge</b>	<b>2.082,4</b>	<b>892,9</b>	<b>1.131,4</b>
Personalaufwendungen	- 447,6	- 511,9	- 959,4
Abschreibungen	0,0	- 6,4	- 13,9
sonstige betriebliche Aufwendungen	- 688,4	- 397,7	- 327,3
<b>Betriebliche Aufwendungen</b>	<b>- 1.136,0</b>	<b>- 916,0</b>	<b>- 1.300,6</b>
<b>Betriebsergebnis</b>	<b>946,4</b>	<b>- 23,1</b>	<b>- 169,2</b>
Erträge aus Gewinnabführungsverträgen an Organgesellschaften weiterbelastete Steuern	1.563,3	1.356,6	1.356,3
sonstige Zinsen und ähnliche Erträge	288,3	75,5	66,6
Zinsen und ähnliche Aufwendungen	- 232,9	-30,5	- 20,5
Aufwendungen aus Verlustübernahme an Organgesellschaften erstattete Steuern	- 898,8	- 947,9	- 1.427,9
Abschreibungen auf Finanzanlagen	0,0	- 82,8	0,0
<b>Finanzergebnis</b>	<b>1.137,5</b>	<b>642,3</b>	<b>- 61,6</b>
<b>Ergebnis der gewöhnlichen Geschäftstätigkeit</b>	<b>2.083,9</b>	<b>619,2</b>	<b>-230,8</b>
Steuern vom Einkommen und vom Ertrag	- 428,1	- 242,6	83,2
sonstige Steuern	- 1.161,4	- 1,6	- 0,5
<b>Jahresüberschuss/-fehlbetrag</b>	<b>494,4</b>	<b>375,0</b>	<b>- 148,1</b>
Verlustvortrag	0,0	0,0	0,0
Vorabgewinnausschüttung	0,0	0,0	0,0
<b>Bilanzgewinn/-verlust</b>	<b>494,4</b>	<b>375,0</b>	<b>- 148,1</b>

**Die Kapital- und Vermögenslage:**

	<b>31.12.2006</b> (€)	<b>31.12.2007</b> (€)	<b>31.12.2008</b> (€)
<b><u>Aktiva</u></b>			
<b>A. Anlagevermögen</b>			
I. Immaterielle Vermögensgegenstände	0,00	41.803,00	63.546,00
II. Sachanlagen	19,00	1.444,00	19,00
III. Finanzanlagen	8.270.616,29	8.259.322,54	8.259.322,54
IV. Beteiligungen	0,00	221.716,24	221.716,24
V. sonstige Ausleihungen	0,00	0,00	4.039,20
<b>B. Umlaufvermögen</b>			
I. Forderungen und sonstige Vermögensgegenstände	1.699.293,30	2.518.539,12	2.514.315,40
II. Guthaben bei Kreditinstituten	1.856.291,97	15.887,22	130.828,89
<b>C. Rechnungsabgrenzungsposten</b>	278,97	234,68	584,51
<b>Summe Aktiva</b>	<b>11.826.499,53</b>	<b>11.058.946,80</b>	<b>11.194.371,78</b>
<b><u>Passiva</u></b>			
<b>A. Eigenkapital</b>			
I. Gezeichnetes Kapital	26.000,00	26.000,00	26.000,00
II. Kapitalrücklage	7.938.676,15	7.938.676,15	7.938.676,15
III. Gewinnrücklagen	1.862.010,96	1.881.321,92	1.896.356,17
IV. Bilanzgewinn	494.310,96	375.034,25	- 148.067,60
<b>B. Rückstellungen</b>	607.247,74	504.274,98	580.940,80
<b>C. Verbindlichkeiten</b>	898.253,72	333.639,50	900.466,26
<b>Summe Passiva</b>	<b>11.826.499,53</b>	<b>11.058.946,80</b>	<b>11.194.371,78</b>



### Verbindungen zum städtischen Haushalt

Im Haushaltsplan der Stadt Goch ist die Einnahme aus Bürgschaftsprovisionen veranschlagt. Die Höhe der Zahlung ergibt sich aus der tatsächlichen Inanspruchnahme der Bürgschaft.

### Kennzahlen

	<b>2006</b>	<b>2007</b>	<b>2008</b>
Eigenkapitalquote	87,3 %	92,4 %	86,8 %
Cash-Flow (vereinfacht)	494,3 T€	381,5 T€	- 134,2 T€
Investitionsvolumen (Finanzanlagen)	11 T€	210,4 T€	4,0 T€
Jahresüberschuss	494,3 T€	375,0 T€	- 148,1 T€
Anzahl Beschäftigte	7	9	16

## **Lokalradio Kreis Kleve Betriebsgesellschaft mbH & Co. KG**

Stechbahn 2-8

47533 Kleve

Telefon 02821 / 722720

Telefax 02821 / 722789

Geschäftsführer: Uwe Peltzer als alleinvertretungsberechtigter Geschäftsführer der  
Lokalradio Kreis Kleve Betriebs- und Verwaltungsgesellschaft mbH  
(Komplementärin)

HRA 744 Amtsgericht Kleve

Rechtsform: Kommanditgesellschaft (GmbH & Co. KG)

### **Gegenstand des Unternehmens**

Gegenstand des Unternehmens ist die Wahrnehmung folgender Aufgaben, die sich aus dem Landesrundfunkgesetz für den Betrieb lokalen Rundfunks ergeben:

1. die zur Produktion und zur Verbreitung des lokalen Rundfunks erforderlichen technischen Einrichtungen zu beschaffen und dem Vertragspartner zur Verfügung zu stellen;
2. dem Vertragspartner die zur Wahrnehmung seiner gesetzlichen und durch Vereinbarung bestimmten Aufgaben erforderlichen Mittel in vertraglich bestimmtem Umfang zu Verfügung zu stellen;
3. für den Vertragspartner den in §24 Abs. 4 Satz 1 LRG genannten Gruppen Produktionshilfen zur Verfügung zu stellen;
4. Hörfunkwerbung zu verbreiten.

Darüber hinaus sind Gegenstand des Unternehmens alle mit Satz 1 unmittelbar oder mittelbar zusammenhängenden Geschäfte.

### **Gesellschaftskapital und Gesellschafter**

Die Gesellschaft wurde am 29.04.1991 gegründet, die Stadt Goch beteiligt sich seit dem 01.07.2006 als Kommanditistin an der Lokalradio Kreis Kleve Betriebsgesellschaft mbH & Co. KG mit einer 1%igen Beteiligungsquote; dies entspricht einer Kommanditeinlage von 5.200,00 €.

Vertreter der Stadt Goch

in der Gesellschafterversammlung: Ratsmitglied Heinz van Baal, CDU

Stellvertreter Ratsmitglied Wilhelm Arians, CDU

### **Auswirkung auf den städtischen Haushalt**

Im Haushaltsjahr 2006 hat die Stadt Goch ihren Kommanditanteil erworben. Darüber hinaus bestanden keine direkten Finanzbeziehungen zum städtischen Haushalt.

Durch Beschluss der Gesellschafterversammlung können die Kommanditisten verpflichtet werden, entsprechend ihrer Beteiligungsquoten Gesellschafterdarlehen bis zu einer Gesamthöhe des 1,5 fachen Betrages ihrer jeweiligen Kommanditeinlage zur Verfügung zu stellen (für die Stadt Goch: 7.800,00 €).

## **Wirtschaftsbetriebe der Stadt Goch GmbH**

Jurgensstraße 6  
47574 Goch

Telefon 02823 / 9718-0  
Telefax 02823 / 9718-200

HRB 7957 Amtsgericht Kleve

Geschäftsführer: Bürgermeister Karl-Heinz Otto, Carlo Marks

### **Gegenstand des Unternehmens**

Die Wirtschaftsbetriebe der Stadt Goch GmbH hat die Funktion einer geschäftsleitenden Holdinggesellschaft für die Unternehmen und Einrichtungen des privaten Rechts, an denen die Stadt Goch beteiligt ist.

### **Gesellschaftskapital und Gesellschafter**

Die Gesellschaft wurde im Jahr 2005 gegründet, das Stammkapital beträgt 25.000,00 €. Alleinige Gesellschafterin ist die Stadt Goch.

Vertreter der Stadt Goch in  
der Gesellschafterversammlung: Kämmerin Bettina Gansen

Aufsichtsrat: Vorsitzender:  
Ratsmitglied Josef Thonnet; CDU  
stellvertretender Vorsitzender:  
Ratsmitglied Walter Meischner; CDU

Unmittelbare Beteiligungen an Gesellschaften mit beschränkter Haftung

Vertreter der Verwaltung:

Kämmerin Bettina Gansen

weitere Mitglieder:

Ratsmitglied Karl-Heinz Bremer, CDU

Ratsmitglied Josef van de Kamp, CDU

Ratsmitglied Eberhard Krings, CDU

Ratsmitglied Walter Meischner, CDU

Ratsmitglied Gabriele Theissen

Ratsmitglied Johannes Verhoeven, CDU

Ratsmitglied Evelyn Billion, SPD

Ratsmitglied Klaus-Dieter Nikutowski, SPD

Michael Mierzwa, BFG

Ratsmitglied Ludwig Kade, ZIG

Ratsmitglied Ferdinand Heinemann, FDP

Ratsmitglied Hildegard Fielenbach-Hensel,

Bündnis 90/Die Grünen

**Beteiligungen der Gesellschaft**

Die Wirtschaftsbetriebe der Stadt Goch GmbH ist beteiligt an

GO! - Die Gocher Stadtentwicklungsgesellschaft mbH 100 %

Kanalbau Goch GmbH 100 %

Projektsteuerungs- und Baubetreuungsgesellschaft der Stadt Goch mbH 100 %

[kom.M] - Gesellschaft für kommunales Marketing und 100 %

Wirtschaftsförderung der Stadt Goch mbH

**Die Geschäfts- und Ertragslage:**

	<b>2006</b> (T€)	<b>2007</b> (T€)	<b>2008</b> (T€)
Umsatzerlöse	77,0	95,8	86,9
sonstige betriebliche Erträge	91,7	120,6	203,6
<b>Betriebliche Erträge</b>	<b>168,7</b>	<b>216,5</b>	<b>290,5</b>
Materialaufwendungen	0,0	- 10,6	- 11,7
Personalaufwendungen	- 105,4	- 146,3	- 220,3
Abschreibungen	- 6.698,3	- 1,1	- 1,5
sonstige betriebliche Aufwendungen	- 51,0	- 57,6	- 58,4
<b>Betriebliche Aufwendungen</b>	<b>- 6.854,7</b>	<b>- 215,6</b>	<b>- 291,9</b>
<b>Betriebsergebnis</b>	<b>- 6.686,0</b>	<b>0,9</b>	<b>- 1,4</b>
Erträge aus Beteiligungen	511,8	0,0	90,7
sonstige Zinsen und ähnliche Erträge	0,2	8,5	12,7
Zinsen und ähnliche Aufwendungen	0,0	- 0,2	0,0
Aufwendungen aus Verlustübernahme	- 531,0	- 542,6	- 529,2
<b>Finanzergebnis</b>	<b>- 19,0</b>	<b>- 534,3</b>	<b>- 425,8</b>
<b>Ergebnis der gewöhnlichen Geschäftstätigkeit</b>	<b>- 6.705,0</b>	<b>- 533,4</b>	<b>- 427,2</b>
Steuern vom Einkommen und vom Ertrag	17,1	24,0	- 8,2
Erträge aus Verlustübernahme	531,0	542,6	529,2
<b>Jahresüberschuss/-fehlbetrag</b>	<b>- 6.156,9</b>	<b>33,2</b>	<b>93,8</b>
Entnahme aus der Kapitalrücklage	6.697,5	0,0	0,0
Gewinnvortrag	0,00	613,1	93,8
<b>Bilanzgewinn</b>	<b>540,6</b>	<b>646,3</b>	<b>93,8</b>

**Die Kapital- und Vermögenslage:**

	<b>31.12.2006</b> (€)	<b>31.12.2007</b> (€)	<b>31.12.2008</b> (€)
<b><u>Aktiva</u></b>			
<b>A. Anlagevermögen</b>			
I. Immaterielle Vermögensgegenstände	2.246,00	1.376,00	3.083,00
II. Sachanlagen	0,00	1.080,00	722,00
III. Finanzanlagen	113.761,00	113.761,00	113.761,00
<b>B. Umlaufvermögen</b>			
I. Vorräte	3.646,70	3.220,34	2.483,82
II. Forderungen und sonstige Vermögensgegenstände	846.399,02	266.305,78	449.570,29
III. Guthaben bei Kreditinstituten	23.207,61	531.950,22	248.988,08
<b>C. Rechnungsabgrenzungsposten</b>	2.774,96	4.209,55	4.495,34
<b>Summe Aktiva</b>	<b>992.035,29</b>	<b>921.902,89</b>	<b>823.103,53</b>
<b><u>Passiva</u></b>			
<b>A. Eigenkapital</b>			
I. Gezeichnetes Kapital	25.000,00	25.000,00	25.000,00
II. Kapitalrücklage	51.000,00	51.000,00	51.000,00
III. Bilanzgewinn	613.140,98	646.286,43	616.277,89
<b>B. Rückstellungen</b>	72.106,96	40.467,31	37.426,55
<b>C. Verbindlichkeiten</b>	230.787,35	159.149,15	93.399,09
<b>Summe Passiva</b>	<b>992.035,29</b>	<b>921.902,89</b>	<b>823.103,53</b>

### Verbindungen zum städtischen Haushalt

Es bestehen derzeit keine direkten Verbindungen zum städtischen Haushalt.

### Kennzahlen

	<b>2006</b>	<b>2007</b>	<b>2008</b>
Eigenkapitalquote	69,5 %	78,4 %	84,1 %
Cash-Flow (vereinfacht)	7.238,9 T€	647,4 T€	95,3 T€
Investitionsvolumen (Finanzanlagen)	0,0 T€	0,0 T€	0,0 T€
Jahresüberschuss	540,6 T€	646,3 T€	93,8 T€
Anzahl Beschäftigte	5	7	8



## **Wirtschaftsförderung Kreis Kleve GmbH**

Hoffmannallee 55

47533 Kleve

Telefon 02821 / 728111

Telefax 02821 / 728130

Geschäftsführer: Hans-Josef Kuypers

HRB 1576 Amtsgericht Kleve

### **Gegenstand des Unternehmens**

Gegenstand des Unternehmens ist die Verbesserung der gesamten sozialen und wirtschaftlichen Struktur des Kreises Kleve, insbesondere durch Förderung von Industrie, Gewerbe und Naherholung. Im Einzelnen sind das insbesondere folgende Aufgaben:

- Werbung und Unterstützung von Gewerbeansiedlungen aller Art im gesamten Gebiet des Kreises Kleve sowie Förderung des Flugplatzes Weeze-Laarbruch zu einem Flugplatz mit ziviler Nutzung für den allgemeinen Verkehr;
- Erwerb, Veräußerung, Vermietung, Verpachtung und Erschließung von bebauten und unbebauten Grundstücken sowie Bebauung von Grundstücken und Verpachtung für gewerbliche Zwecke;
- Unterstützung und Beratung von ansässigen oder anzusiedelnden Unternehmen, insbesondere bei der Beschaffung von Grundstücken, Gebäuden, Arbeitskräften und Wohnungen.

### **Gesellschaftskapital und Gesellschafter**

Die Gesellschaft wurde 1994 gegründet. Das Stammkapital beträgt zum 31.12.2008 213.720,01 €, der Anteil der Stadt Goch beträgt 6.391,15 €.

Unmittelbare Beteiligungen an Gesellschaften mit beschränkter Haftung

Vertreter der Stadt Goch

in der Gesellschafterversammlung: Rüdiger Wenzel

Stellvertreter Carlo Marks

Vertreter der Stadt Goch

im Aufsichtsrat Bürgermeister Karl-Heinz Otto

Stellvertreter Rüdiger Wenzel

**Auswirkung auf den städtischen Haushalt**

Gemäß den Regelungen des Gesellschaftsvertrages ist der von der Stadt Goch zu übernehmende anteilige Verlust auf jährlich 12.800,00 € beschränkt.

# **Mittelbare Beteiligungen an Gesellschaften mit beschränkter Haftung**

## **energieGUT GmbH**

Lombardenstraße 26

52070 Aachen

Telefon 0241 / 41320 -500

Telefax 0241 / 41320 - 580

Geschäftsführerin: Dr. Rita Jablonski

HRB 13673 Amtsgericht Aachen

### **Gegenstand des Unternehmens**

Gegenstand des Unternehmens ist der Betrieb eines kommunalen Netzwerks für Energie und Dienstleistungen, der Vertrieb von Energie, die Einbringung von beratenden Dienstleistungen im unmittelbaren Bereich der Energieversorgung, die Einbringung von sonstigen entgeltlichen Dienstleistungen gegenüber den Gesellschaftern mit dem Ziel, die örtliche Energieversorgung zu stärken.

### **Gesellschaftskapital und Gesellschafter**

Die Gesellschaft wurde 2009 gegründet. Das Stammkapital der Gesellschaft beträgt 850.000,00 € Die Beteiligungsquote der Stadtwerke Goch GmbH beträgt 0,6 %; dies entspricht einer Kapitaleinlage von 5.100,00 €. Die Stadt Goch entsendet keine Vertreter in die Gesellschaftsgremien.

### **Auswirkung auf den städtischen Haushalt**

Es bestehen derzeit keine direkten Verbindungen zum städtischen Haushalt.

## **Energieversorgung Kranenburg GmbH**

Klever Straße 26-28  
47574 Goch

Telefon 02823 / 9310-0  
Telefax 02823 / 9310-139

HRB 1300 Amtsgericht Kleve

Geschäftsführer: Rudolf Lange

### **Gegenstand des Unternehmens**

Gegenstand des Unternehmens ist die Versorgung der Gemeinde Kranenburg mit Energie und Wasser sowie der Bau und Betrieb der dazu notwendigen Anlagen.

### **Gesellschaftskapital und Gesellschafter**

Die Gesellschaft wurde im Jahr 1992 gegründet, das Stammkapital beträgt 26.000,00 €. Alleinige Gesellschafterin ist die Energieversorgungsunternehmen der Stadt Goch GmbH.

Vertreter der Stadt Goch in  
der Gesellschafterversammlung: Kämmerin Bettina Gansen

Vertreter der Stadt Goch im Beirat: Ratsmitglied Dr. Klaus Völling, CDU  
Ratsmitglied Evelyn Billion, SPD

### **Beteiligungen der Gesellschaft**

Die Energieversorgung Kranenburg GmbH ist an keinen anderen Gesellschaften beteiligt.

**Die Geschäfts- und Ertragslage:**

	<b>2006</b> (T€)	<b>2007</b> (T€)	<b>2008</b> (T€)
Umsatzerlöse	1.750,4	1.523,3	1.695,1
sonstige betriebliche Erträge	1,4	4,2	4,1
<b>Betriebliche Erträge</b>	<b>1.752,1</b>	<b>1.527,5</b>	<b>1.699,2</b>
Materialaufwendungen	- 1.289,5	- 1.000,7	- 1.261,4
Abschreibungen	- 169,9	- 184,5	- 181,6
sonstige betriebliche Aufwendungen	- 144,0	- 148,9	- 267,0
<b>Betriebliche Aufwendungen</b>	<b>- 1.603,4</b>	<b>- 1.334,1</b>	<b>- 1.710,0</b>
<b>Betriebsergebnis</b>	<b>148,7</b>	<b>193,4</b>	<b>- 10,8</b>
sonstige Zinsen und ähnliche Erträge	0,2	0,2	0,1
Zinsen und ähnliche Aufwendungen	- 101,5	- 104,1	- 121,1
<b>Finanzergebnis</b>	<b>- 101,3</b>	<b>- 103,9</b>	<b>- 121,0</b>
<b>Ergebnis der gewöhnlichen Geschäftstätigkeit</b>	<b>47,4</b>	<b>89,5</b>	<b>- 131,8</b>
Ertragssteuerumlage	- 24,0	- 40,4	39,0
Gewinnabführung / Verlustübernahme	- 23,4	- 49,1	92,8
<b>Jahresüberschuss/-fehlbetrag</b>	<b>0,0</b>	<b>0,0</b>	<b>0,0</b>

**Die Kapital- und Vermögenslage:**

	<b>31.12.2006</b>	<b>31.12.2007</b>	<b>31.12.2008</b>
	(€)	(€)	(€)
<b><u>Aktiva</u></b>			
<b>A. Anlagevermögen</b>			
I. Sachanlagen	3.263.365,00	3.272.104,00	3.241.334,00
<b>B. Umlaufvermögen</b>			
I. Forderungen und sonstige Vermögensgegenstände	368.791,21	528.532,65	713.833,09
II. Guthaben bei Kreditinstituten	36.344,30	59.297,52	8.145,87
<b>C. Rechnungsabgrenzungsposten</b>	15.855,00	13.975,00	32.802,00
<b>Summe Aktiva</b>	<b>3.684.355,51</b>	<b>3.873.909,17</b>	<b>3.996.114,96</b>

**Passiva**

<b>A. Eigenkapital</b>			
I. Gezeichnetes Kapital	26.000,00	26.000,00	26.000,00
II. Verlustvortrag	- 24.930,69	- 24.930,69	- 24.930,69
<b>B. Empfangene Ertragszuschüsse</b>	1.128.902,00	1.151.290,00	1.171.925,00
<b>C. Rückstellungen</b>	10.510,00	9.900,00	119.866,00
<b>D. Verbindlichkeiten</b>	2.543.874,20	2.711.649,86	2.703.254,65
<b>C. Rechnungsabgrenzungsposten</b>	0,00	0,00	0,00
<b>Summe Passiva</b>	<b>3.684.355,51</b>	<b>3.873.907,17</b>	<b>3.996.114,96</b>

### Verbindungen zum städtischen Haushalt

Im Haushaltsplan der Stadt Goch ist die Einnahme aus Bürgschaftsprovisionen veranschlagt. Die Höhe der Zahlung ergibt sich aus der tatsächlichen Inanspruchnahme der Bürgschaft.

### Kennzahlen

	<b>2006</b>	<b>2007</b>	<b>2008</b>
Eigenkapitalquote	15,4 %	14,9 %	14,7 %
Cash-Flow (vereinfacht)	193,3 T€	233,6 T€	88,8 T€
Investitionsvolumen	203,6 T€	193,0 T€	151,0 T€
Jahresüberschuss vor Ergebnisabführung	23,4 T€	49,1 T€	- 92,8 T€
Anzahl Beschäftigte	0	0	0



## **GO! - Die Gocher Stadtentwicklungsgesellschaft mbH**

Jurgensstraße 6  
47574 Goch

Telefon 02823 / 9718-0  
Telefax 02823 / 9718-200

HRB 7958 Amtsgericht Kleve

Geschäftsführer: Wolfgang Jansen, Carlo Marks

### **Gegenstand des Unternehmens**

Gegenstand des Unternehmens ist die umweltverträgliche Bereitstellung von preisgünstigen Grundstücken zu wohnungs- und gewerbewirtschaftlichen Zwecken im Bereich der Stadt Goch, insbesondere mit dem Ziel, ein ausgewogenes Verhältnis von freien und an konkreten Hochbauvorhaben gebundenen Grundstücken am Markt zu gewährleisten. Hierzu kauft die Gesellschaft Flächen an, führt die Erschließung durch und vermarktet und veräußert die Baugrundstücke selbständig. In diesem Zusammenhang verwaltet die Gesellschaft ein Ökokonto für den Ausgleich von Eingriffen in die Natur und Landschaft. Diese Aufgabe beinhaltet den Ankauf von Flächen, deren Aufforstung und die Veräußerung von Ausgleichspunkten. Weiterhin führt die Gesellschaft Stadtentwicklungsmaßnahmen insbesondere im Rahmen der Konversion durch. Die bauliche Ausführung erfolgt durch die Beauftragung externer Unternehmen. Die Gesellschaft kann die vorbezeichneten Aufgaben auch im Rahmen eines Treuhandverhältnisses für die Stadt Goch ausführen.

## **Gesellschaftskapital und Gesellschafter**

Die Gesellschaft wurde im Jahr 2005 gegründet, das Stammkapital beträgt 25.000,00 €. Alleinige Gesellschafterin ist die Wirtschaftsbetriebe der Stadt Goch GmbH.

Vertreter der Stadt Goch in

der Gesellschafterversammlung: Stadtbaurat Klaus Krantz

Beirat:

Vorsitzender:

Ratsmitglied Heinz van Baal, CDU

stellvertretender Vorsitzender:

Ratsmitglied Josef van de Kamp, CDU

Vertreter der Verwaltung:

Stadtbaurat Klaus Krantz

weitere Mitglieder:

Ratsmitglied Karl-Heinz Bremer, CDU

Ratsmitglied Friedrich Freytag, CDU

Ratsmitglied Sabine Kox, CDU

Ratsmitglied Wilhelm van de Pasch, CDU

Ratsmitglied Dr. Klaus Völling, CDU

Ratsmitglied Gustav Kräusl, SPD

Ratsmitglied Herbert Marks, SPD

Ratsmitglied Ulrich Knickrehm, BFG

Ratsmitglied Jürgen Stoffelen, ZIG

Ratsmitglied Renate Kaiser, FDP

Ratsmitglied Hermann-Josef Brendieck,

Bündnis 90/Die Grünen

## **Beteiligungen der Gesellschaft**

Die GO! - Die Gocher Stadtentwicklungsgesellschaft mbH ist an keinen anderen Gesellschaften beteiligt.

**Die Geschäfts- und Ertragslage:**

	<b>2006</b> (T€)	<b>2007</b> (T€)	<b>2008</b> (T€)
Umsatzerlöse	123,2	110,9	134,0
sonstige betriebliche Erträge	1,0	0,0	0,0
<b>Betriebliche Erträge</b>	<b>124,2</b>	<b>110,9</b>	<b>134,0</b>
Materialaufwendungen	0,0	0,0	- 16,0
Personalaufwendungen	21,6	- 53,7	- 24,6
Abschreibungen	0,0	0,0	- 0,8
sonstige betriebliche Aufwendungen	- 95,8	- 51,5	- 90,2
<b>Betriebliche Aufwendungen</b>	<b>- 117,4</b>	<b>- 105,2</b>	<b>- 131,6</b>
<b>Betriebsergebnis</b>	<b>6,8</b>	<b>5,7</b>	<b>2,4</b>
sonstige Zinsen und ähnliche Erträge	0,0	1,3	1,9
Zinsen und ähnliche Aufwendungen	0,0	0,0	0,0
<b>Finanzergebnis</b>	<b>0,0</b>	<b>1,3</b>	<b>1,9</b>
<b>Ergebnis der gewöhnlichen Geschäftstätigkeit</b>	<b>6,8</b>	<b>7,0</b>	<b>4,3</b>
Steuern vom Einkommen und vom Ertrag	- 2,6	- 2,7	- 1,5
Gewinnabführung	0,0	0,0	0,0
<b>Jahresüberschuss/-fehlbetrag</b>	<b>4,2</b>	<b>4,3</b>	<b>2,8</b>

**Die Kapital- und Vermögenslage:**

	<b>31.12.2006</b> (€)	<b>31.12.2007</b> (€)	<b>31.12.2008</b> (€)
<b><u>Aktiva</u></b>			
<b>A. Anlagevermögen</b>			
I. Immaterielle Vermögensgegenstände	0,00	0,00	2.343,00
II. Sachanlagen	0,00	0,00	1.201,00
<b>B. Umlaufvermögen</b>			
I. Vorräte	6.863,16	13.696,71	20.059,65
II. Forderungen und sonstige Vermögensgegenstände	611.453,38	260.541,35	308.815,71
II. Guthaben bei Kreditinstituten	48.529,54	187.792,76	232.005,76
<b>C. Treuhänderisch gehaltenes Vermögen</b>	1.849.688,20	3.126.453,16	3.882.641,65
<b>D. Rechnungsabgrenzungsposten</b>	531,33	531,34	534,94
<b>Summe Aktiva</b>	<b>2.517.065,61</b>	<b>3.589.015,32</b>	<b>4.447.601,71</b>
<b><u>Passiva</u></b>			
<b>A. Eigenkapital</b>			
I. Gezeichnetes Kapital	25.000,00	25.000,00	25.000,00
II. Gewinnvortrag	7.592,60	11.793,10	15.968,50
III. Jahresüberschuss	4.200,50	4.175,40	2.841,67
<b>B. Rückstellungen</b>	5.000,00	5.598,75	5.550,00
<b>C. Verbindlichkeiten</b>	1.987.421,66	2.543.352,05	2.804.471,71
<b>D. Treuhandverpflichtungen</b>	487.850,85	999.096,02	1.593.769,83
<b>Summe Passiva</b>	<b>2.517.065,61</b>	<b>3.589.015,32</b>	<b>4.447.601,71</b>

## Verbindungen zum städtischen Haushalt

Im Haushaltsplan der Stadt Goch ist die Einnahme aus Bürgschaftsprovisionen veranschlagt. Die Höhe der Zahlung ergibt sich aus der tatsächlichen Inanspruchnahme der Bürgschaft.

Die Stadt Goch hat die Gesellschaft mit verschiedenen Bodenbevorratungsmaßnahmen im Rahmen von Treuhandverträgen beauftragt. Überschüsse, die sich aus der Abwicklung dieser Maßnahmen ergeben, werden an die Stadt Goch ausgezahlt. Im Rahmen der Treuhandverhältnisse hat sich die Stadt Goch jedoch auch verpflichtet, nach Abschluss der Maßnahmen eventuell entstehende Verluste auszugleichen.

## Kennzahlen

	<b>2006</b>	<b>2007</b>	<b>2008</b>
Eigenkapitalquote	1,5 %	1,1 %	1,0 %
Cash-Flow (vereinfacht)	4,2 T€	4,3 T€	3,6 T€
Investitionsvolumen	0,0 T€	0,0 T€	0,0 T€
Jahresüberschuss	4,2 T€	4,3 T€	2,8 T€
Anzahl Beschäftigte	0	0	0

## **GBE - Gocher Bioenergie GmbH**

Klever Straße 48

47574 Goch

Telefon 02823 / 109964

Geschäftsführer: Johannes Anton van den Boom, Tim Roscher

HRB 9430 Amtsgericht Kleve

### **Gegenstand des Unternehmens**

Gegenstand des Unternehmens sind die Errichtung und der Betrieb eines Heizkraftwerks auf Biomassebasis, eines erdgas- oder HEL-befeuerten Spitzenkessels am Standort Goch zur Erzeugung elektrischer Energie und Wärme sowie einer Dampftrasse zur Firma Nähr-Engel GmbH, Goch, und Verkauf von Dampf und Heißwasser sowie der produzierten elektrischen Energie am Standort Goch und Einspeisung elektrischer Energie in das öffentliche Netz.

### **Gesellschaftskapital und Gesellschafter**

Die Gesellschaft wurde 2008 gegründet. Das Stammkapital der Gesellschaft beträgt 25.000,00 € Die Beteiligungsquote der PBG GmbH - Projektgesellschaft Biomassefeuerung Goch beträgt 20 %, dies entspricht einer Einlage von 5.000,00 €. Die zweite Gesellschafterin ist die RWE Innogy GmbH, ihr Beteiligungsanteil beträgt 80%. Die Stadt Goch entsendet keine Vertreter in die Gesellschaftsgremien.

### **Auswirkung auf den städtischen Haushalt**

Es bestehen derzeit keine direkten Verbindungen zum städtischen Haushalt.

## **Gocher Bädergesellschaft mbH**

Klever Str. 26-28

47574 Goch

Telefon 02823 / 9310-0

Telefax 02823 / 9310-139

HRB 1780 Amtsgericht Kleve

Geschäftsführer: Rudolf Lange

### **Gegenstand des Unternehmens**

Gegenstand des Unternehmens ist der Bau und der Betrieb von öffentlichen Bädern.

### **Gesellschaftskapital und Gesellschafter**

Die Gesellschaft wurde im Jahr 1997 gegründet, das Stammkapital beträgt 52.000,00 €. Alleinige Gesellschafterin ist die Energieversorgungsunternehmen der Stadt Goch GmbH.

Vertreter der Stadt Goch in

der Gesellschafterversammlung: Stadtbaurat Klaus Krantz

Beirat:

Vorsitzender:

Ratsmitglied Wilhelm Arians, CDU

stellvertretender Vorsitzender:

Ratsmitglied Johannes Verhoeven, CDU

Vertreter der Verwaltung:

Stadtbaurat Klaus Krantz

Mittelbare Beteiligungen an Gesellschaften mit beschränkter Haftung

weitere Mitglieder:

Ratsmitglied Georg Binn, CDU

Ratsmitglied Jörg Matenaers, CDU

Anton Peters, CDU

Ratsmitglied Wilhelm van de Pasch, CDU

Jörg Thonnet, CDU

Ratsmitglied Bernd Kruse, SPD

Horst Paufler, SPD

Ratsmitglied Maria Beaupoil, BFG

Ratsmitglied Ludwig Kade, ZIG

Timo Poppinga, FDP

Ratsmitglied Hildegard Fielenbach-Hensel,

Bündnis 90/Die Grünen

**Beteiligungen der Gesellschaft**

Die Gocher Bädergesellschaft mbH ist an keinen anderen Gesellschaften beteiligt.



**Die Geschäfts- und Ertragslage:**

	<b>2006</b> (T€)	<b>2007</b> (T€)	<b>2008</b> (T€)
Umsatzerlöse	1.924,7	1.942,6	2.060,2
sonstige betriebliche Erträge	97,2	328,9	79,5
<b>Betriebliche Erträge</b>	<b>2.021,9</b>	<b>2.271,5</b>	<b>2.139,7</b>
Materialaufwendungen	- 1.368,9	- 1.529,5	- 1.542,7
Personalaufwendungen	- 720,5	- 828,7	- 909,3
Abschreibungen	- 622,2	- 657,7	- 673,4
sonstige betriebliche Aufwendungen	- 391,6	- 390,8	- 485,3
<b>Betriebliche Aufwendungen</b>	<b>- 3.103,2</b>	<b>- 3.406,7</b>	<b>- 3.610,7</b>
<b>Betriebsergebnis</b>	<b>- 1.081,3</b>	<b>- 1.135,2</b>	<b>- 1.471,0</b>
sonstige Zinsen und ähnliche Erträge	37,9	61,5	0,3
Zinsen und ähnliche Aufwendungen	- 452,7	- 499,0	- 457,7
<b>Finanzergebnis</b>	<b>- 414,8</b>	<b>- 437,5</b>	<b>- 457,4</b>
<b>Ergebnis der gewöhnlichen Geschäftstätigkeit</b>	<b>- 1.496,1</b>	<b>- 1.572,7</b>	<b>- 1.928,4</b>
sonstige Steuern	- 31,1	- 27,3	- 27,3
Ertragssteuerumlage	628,4	652,1	620,6
Erträge aus Verlustübernahme	898,8	947,9	1.335,1
<b>Jahresüberschuss/-fehlbetrag</b>	<b>0,0</b>	<b>0,0</b>	<b>0,0</b>

**Die Kapital- und Vermögenslage:**

	<b>31.12.2006</b> (€)	<b>31.12.2007</b> (€)	<b>31.12.2008</b> (€)
<b><u>Aktiva</u></b>			
<b>A. Anlagevermögen</b>			
I. Immaterielle Vermögensgegenstände	19.799,00	30.233,00	21.100
II. Sachanlagen	10.130.552,00	10.182.872,00	9.812.765,00
III. Finanzanlagen	7.772,19	7.669,93	4.141,46
<b>B. Umlaufvermögen</b>			
I. Vorräte	33.680,35	41.436,07	48.076,64
II. Forderungen und sonstige Vermögensgegenstände	129.033,47	28.651,96	606.489,36
II. Guthaben bei Kreditinstituten	46.698,58	149.377,88	45.922,01
<b>C. Rechnungsabgrenzungsposten</b>	2.231,34	44.300,06	41.838,54
<b>Summe Aktiva</b>	<b>10.369.766,93</b>	<b>10.484.540,90</b>	<b>10.580.333,01</b>
<b><u>Passiva</u></b>			
<b>A. Eigenkapital</b>			
I. Gezeichnetes Kapital	52.000,00	52.000,00	52.000,00
II. Kapitalrücklage	646.516,18	646.516,18	646.516,18
III. Verlustvortrag	- 148.126,8	- 148.126,80	- 148.126,80
<b>B. Rückstellungen</b>	103.211,00	167.659,17	282.795,11
<b>C. Verbindlichkeiten</b>	9.560.266,35	9.721.637,70	9.706.142,36
<b>D. Rechnungsabgrenzungsposten</b>	155.900,20	44.854,65	41.006,16
<b>Summe Passiva</b>	<b>10.369.766,93</b>	<b>10.484.540,90</b>	<b>10.580.333,01</b>

### Verbindungen zum städtischen Haushalt

Im Haushaltsplan der Stadt Goch ist die Einnahme aus Bürgschaftsprovisionen veranschlagt. Die Höhe der Zahlung ergibt sich aus der tatsächlichen Inanspruchnahme der Bürgschaft.

### Kennzahlen

	<b>2006</b>	<b>2007</b>	<b>2008</b>
Eigenkapitalquote	5,3 %	5,2 %	5,2 %
Cash-Flow (vereinfacht)	- 276,6 T€	- 290,2 T€	- 661,7 T€
Investitionsvolumen	344,0 T€	735,0 T€	310,0 T€
Jahresfehlbetrag vor Ausgleich	898,8 T€	947,9 T€	1.335,1 T€
Anzahl Beschäftigte ohne Aushilfen	23	24	24

## **Kanalbau Goch GmbH**

Jurgensstraße 6  
47574 Goch

Telefon 02823 / 9718-0  
Telefax 02823 / 9718-200

HRB 1679 Amtsgericht Kleve

Geschäftsführer: Wolfgang Jansen, Carlo Marks

### **Gegenstand des Unternehmens**

Gegenstand des Unternehmens ist die Durchführung der Kanalbauinvestitionen (Regenwasser-, Schmutzwasser-, Mischwasserkanalisation, Sonderbauwerke) in der Stadt Goch.

### **Gesellschaftskapital und Gesellschafter**

Die Gesellschaft wurde im Jahr 1995 gegründet, das Stammkapital beträgt 26.000,00 €. Alleinige Gesellschafterin ist die Wirtschaftsbetriebe der Stadt Goch GmbH.

Vertreter der Stadt Goch in  
der Gesellschafterversammlung: Stadtbaurat Klaus Krantz

### **Beteiligungen der Gesellschaft**

Die Kanalbau Goch GmbH ist an keinen anderen Gesellschaften beteiligt.

**Die Geschäfts- und Ertragslage:**

	<b>2006</b> (T€)	<b>2007</b> (T€)	<b>2008</b> (T€)
Umsatzerlöse	1.907,0	3.112,1	3.181,9
Erhöhung (+) / Verminderung (-) des Bestandes an unfertigen Erzeugnissen	- 167,6	0,0	0,0
andere aktivierte Eigenleistungen	52,8	0,0	0,0
sonstige betriebliche Erträge	296,2	6,2	0,0
<b>Betriebliche Erträge</b>	<b>2.088,4</b>	<b>3.118,3</b>	<b>3.181,9</b>
Materialaufwendungen	- 1.008,8	- 2.918,2	- 2.980,1
Personalaufwendungen	- 12,0	- 71,2	- 60,6
Abschreibungen	- 199,3	- 0,9	- 1,3
sonstige betriebliche Aufwendungen	- 265,8	- 70,9	- 90,0
<b>Betriebliche Aufwendungen</b>	<b>- 1.485,9</b>	<b>- 3.061,2</b>	<b>- 3.132,0</b>
<b>Betriebsergebnis</b>	<b>602,5</b>	<b>57,1</b>	<b>49,9</b>
sonstige Zinsen und ähnliche Erträge	154,1	2,1	0,0
Zinsen und ähnliche Aufwendungen	- 393,4	- 4,4	- 8,4
<b>Finanzergebnis</b>	<b>- 239,3</b>	<b>- 2,3</b>	<b>- 8,4</b>
<b>Ergebnis der gewöhnlichen Geschäftstätigkeit</b>	<b>363,2</b>	<b>54,8</b>	<b>41,5</b>
Steuern vom Einkommen und vom Ertrag	148,6	0,0	- 11,1
Auflösung der Kapitalrücklage	7.459,5	0,0	0,0
Ausschüttung des Auflösungsbetrages aus der Kapitalrücklage	- 7.459,5	0,0	0,0
Gewinnabführung	- 511,8	- 54,8	- 30,4
<b>Jahresüberschuss/-fehlbetrag</b>	<b>0,0</b>	<b>0,0</b>	<b>0,0</b>

**Die Kapital- und Vermögenslage:**

	<b>31.12.2006</b> (€)	<b>31.12.2007</b> (€)	<b>31.12.2008</b> (€)
<b><u>Aktiva</u></b>			
<b>A. Anlagevermögen</b>			
I. Immaterielle Vermögensgegenstände	2.246,00	1.376,00	2.849,00
II. Sachanlagen	75,00	7,00	7,00
<b>B. Umlaufvermögen</b>			
I. Vorräte	1.001,01	0,00	0,00
II. Forderungen und sonstige Vermögensgegenstände	7.727.645,09	387.056,05	338.686,23
II. Guthaben bei Kreditinstituten	39.453,62	84.686,22	50.465,67
<b>Summe Aktiva</b>	<b>7.770.420,72</b>	<b>473.125,27</b>	<b>392.007,90</b>
<b><u>Passiva</u></b>			
<b>A. Eigenkapital</b>			
I. Gezeichnetes Kapital	26.000,00	26.000,00	26.000,00
II. Kapitalrücklage	25.000,00	25.000,00	25.000,00
III. Gewinnrücklage	48,69	48,69	48,69
IV. Jahresüberschuss	0,00	54.900,51	30.367,68
<b>B. Rückstellungen</b>	15.000,00	8.000,00	8.000,00
<b>C. Verbindlichkeiten</b>	7.704.372,03	359.176,07	302.591,53
<b>Summe Passiva</b>	<b>7.770.420,72</b>	<b>473.125,27</b>	<b>392.007,90</b>

### Verbindungen zum städtischen Haushalt

Im Haushaltsplan der Stadt Goch ist die Einnahme aus Bürgschaftsprovisionen veranschlagt. Die Höhe der Zahlung ergibt sich aus der tatsächlichen Inanspruchnahme der Bürgschaft.

### Kennzahlen

	2006	2007	2008
Eigenkapitalquote	0,7 %	22,4 %	20,8 %
Cash-Flow (vereinfacht)	711,1 T€	55,7 T€	31,7 T€
Investitionsvolumen	- 17.942 T€	0,0 T€	0,0 T€
Jahresüberschuss vor Ergebnisabführung	511,8 T€	54,8 T€	30,4 T€
Anzahl Beschäftigte	2	2	2

## **[kom.M] – Gesellschaft für kommunales Marketing und Wirtschaftsförderung der Stadt Goch mbH**

Jurgensstraße 6

47574 Goch

Telefon 02823 / 9718-126

Telefax 02823 / 9718-626

HRB 1992 Amtsgericht Kleve

Geschäftsführer: Rüdiger Wenzel

### **Gegenstand des Unternehmens**

Gegenstand des Unternehmens ist die Förderung der Wirtschaft und des Tourismus sowie die Begleitung und Durchführung von Stadtmarketingmaßnahmen in der Stadt Goch.

### **Gesellschaftskapital und Gesellschafter**

Die Gesellschaft wurde im Jahr 1999 gegründet, das Stammkapital beträgt 25.000,00 €. Alleinige Gesellschafterin ist die Wirtschaftsbetriebe der Stadt Goch GmbH.

Vertreter der Stadt Goch in

der Gesellschafterversammlung: Dr. Georg Kaster

Beirat:

Vorsitzender:

Ratsmitglied Johannes Verhoeven, CDU

stellvertretender Vorsitzender:

Ratsmitglied Jörg Matenaers, CDU



Mittelbare Beteiligungen an Gesellschaften mit beschränkter Haftung

Vertreter der Verwaltung:

Kämmerin Bettina Gansen

weitere Mitglieder:

Ratsmitglied Georg Binn, CDU

Ratsmitglied Andreas van Boekel, CDU

Ratsmitglied Friedrich Freytag, CDU

Ratsmitglied Jörg Matenaers, CDU

Markus Schulz, CDU

Ratsmitglied Katharina Verhoeven-Scholz, CDU

Ratsmitglied Evelyn Billion, SPD

Ingo Ritzrow, SPD

Ratsmitglied Jürgen Vennmanns, BFG

Jörg Weißenborn, FDP

Ratsmitglied Hildegard Fielenbach-Hensel,

Bündnis 90/Die Grünen

Karl-Heinz Frensch, ZIG

**Beteiligungen der Gesellschaft**

Die [kom.M] - Gesellschaft für kommunales Marketing und Wirtschaftsförderung der Stadt Goch mbH ist an keinen anderen Gesellschaften beteiligt.

**Die Geschäfts- und Ertragslage:**

	<b>2006</b> (T€)	<b>2007</b> (T€)	<b>2008</b> (T€)
Umsatzerlöse	25,2	4,8	11,6
sonstige betriebliche Erträge	80,9	35,9	23,8
<b>Betriebliche Erträge</b>	<b>106,1</b>	<b>40,7</b>	<b>35,4</b>
Materialaufwendungen	- 306,6	- 228,5	- 236,9
Personalaufwendungen	- 142,9	- 110,9	-142,4
Abschreibungen	- 8,4	- 9,9	- 11,3
sonstige betriebliche Aufwendungen	- 128,1	- 199,7	- 165,3
<b>Betriebliche Aufwendungen</b>	<b>- 586,0</b>	<b>- 549,0</b>	<b>- 555,9</b>
<b>Betriebsergebnis</b>	<b>- 479,9</b>	<b>- 508,3</b>	<b>- 520,5</b>
sonstige Zinsen und ähnliche Erträge	0,2	0,5	0,9
Zinsen und ähnliche Aufwendungen	0,0	0,0	0,0
<b>Finanzergebnis</b>	<b>0,2</b>	<b>0,5</b>	<b>0,9</b>
<b>Ergebnis der gewöhnlichen Geschäftstätigkeit</b>	<b>- 479,7</b>	<b>- 507,8</b>	<b>- 519,6</b>
Steuern vom Einkommen und vom Ertrag	- 6,5	- 3,7	- 2,8
sonstige Steuern	- 0,4	- 0,4	- 0,1
Erträge aus Verlustübernahme	496,0	517,6	529,2
<b>Jahresüberschuss/-fehlbetrag</b>	<b>9,4</b>	<b>5,7</b>	<b>6,7</b>

**Die Kapital- und Vermögenslage:**

	<b>31.12.2006</b> (€)	<b>31.12.2007</b> (€)	<b>31.12.2008</b> (€)
<b><u>Aktiva</u></b>			
<b>A. Anlagevermögen</b>			
I. Immaterielle Vermögensgegenstände	14.215,00	8.321,00	7.433,00
II. Sachanlagen	31.880,90	32.761,00	29.040,00
<b>B. Umlaufvermögen</b>			
I. Vorräte	2.648,55	6.426,01	10.087,92
II. Forderungen und sonstige Vermögensgegenstände	222.439,66	472.241,16	328.107,42
II. Guthaben bei Kreditinstituten	44.540,17	131.683,47	134.513,83
<b>C. Rechnungsabgrenzungsposten</b>	1.772,08	1.165,03	87,82
<b>Summe Aktiva</b>	<b>317.496,36</b>	<b>652.597,67</b>	<b>509.269,89</b>
<b><u>Passiva</u></b>			
<b>A. Eigenkapital</b>			
I. Gezeichnetes Kapital	25.000,00	25.000,00	25.000,00
II. Kapitalrücklage	564,59	564,59	564,59
III. Gewinn-/Verlustvortrag	- 1.068,93	8.327,80	13.981,46
IV. Jahresüberschuss	9.396,73	5.653,66	6.554,84
<b>B. Sonderposten mit Rücklagenanteil</b>	656,00	393,00	130,00
<b>C. Rückstellungen</b>	13.485,00	13.509,04	15.085,00
<b>D. Verbindlichkeiten</b>	269.462,97	599.149,58	447.954,00
<b>Summe Passiva</b>	<b>317.496,36</b>	<b>652.597,67</b>	<b>509.269,89</b>

### Verbindungen zum städtischen Haushalt

Der städtische Haushalt stellt jährlich Mittel zur Durchführung von Wirtschaftsförderungs- und Stadtmarketingmaßnahmen zur Verfügung, deren Höhe sich an den tatsächlich durchgeführten Maßnahmen eines jeden Wirtschaftsjahres orientiert. Die Zuführung des städtischen Haushaltes zur Übernahme der Verluste betrug im Wirtschaftsjahr 2008 insgesamt 529,2 T€.

### Kennzahlen

	2006	2007	2008
Eigenkapitalquote	10,7 %	6,1 %	9,1 %
Cash-Flow (vereinfacht)	17,8 T€	15,6 T€	18,0 T€
Investitionsvolumen	29,1 T€	4,8 T€	0,8 T€
Jahresverlust vor Ausgleich	486,6 T€	511,9 T€	522,5 T€
Anzahl Beschäftigte	2	1	1

## **GEKKO Vorschaltgesellschaft mbH & Co. KG**

Uerdinger Straße 90

40474 Düsseldorf

Telefon 0211 / 8221 - 4276

Telefax 0211 / 8221 - 2276

Geschäftsführer: Uwe Wegmann

HRA 19835 Amtsgericht Düsseldorf

### **Gegenstand des Unternehmens**

Gegenstand des Unternehmens ist die Errichtung und der Betrieb eines Kraftwerks mit zwei Steinkohleblöcken, sowie die Erbringung von standortbezogenen Dienstleistungen.

### **Gesellschaftskapital und Gesellschafter**

Die Gesellschaft wurde 2008 gegründet. Das Stammkapital der Gesellschaft beträgt 2.679.738,57 €. Die Beteiligungsquote der Stadtwerke Goch GmbH beträgt 1,83%, dies entspricht einer Einlage von 49.019,61 €. Die Stadt Goch entsendet keine Vertreter in die Gesellschaftsgremien.

### **Auswirkung auf den städtischen Haushalt**

Es bestehen derzeit keine direkten Verbindungen zum städtischen Haushalt.

Mittelbare Beteiligungen an Gesellschaften mit beschränkter Haftung

## **PBG GmbH - Projektgesellschaft Biomassefeuerung Goch**

Klever Straße 26-28  
47574 Goch

Telefon 02823 / 9310-0  
Telefax 02823 / 9310-139

HRB 8169 Amtsgericht Kleve

Geschäftsführer: Johannes van den Boom, Rudolf Lange

### **Gegenstand des Unternehmens**

Gegenstand des Unternehmens ist die Projektierung, die Errichtung und der Betrieb einer Biomassefeuerungsanlage mit Holz zur Dampf- und Stromerzeugung.

### **Gesellschaftskapital und Gesellschafter**

Die Gesellschaft wurde am 06.03.2006 gegründet, das Stammkapital beträgt 25.000,00 €. Gesellschafter sind:

Energieversorgungsunternehmen der Stadt Goch GmbH	74,00 %
Nähr-Engel GmbH	26,00 %

Vertreter der Stadt Goch in

der Gesellschafterversammlung:   Bürgermeister Karl-Heinz Otto  
  Stadtbaurat Klaus Krantz

**Beteiligungen der Gesellschaft**

Die PBG GmbH - Projektgesellschaft Biomassefeuerung Goch ist beteiligt an

GBE - Gocher Bioenergie GmbH 20,00 %

**Die Geschäfts- und Ertragslage:**

	<b>2006</b> (T€)	<b>2007</b> (T€)	<b>2008</b> (T€)
Andere aktivierte Eigenleistungen	25,0	25,5	0,0
sonstige betriebliche Erträge	4,1	0,0	0,0
<b>Betriebliche Erträge</b>	<b>29,1</b>	<b>25,5</b>	<b>0,0</b>
Personalaufwendungen	- 15,3	- 18,7	- 18,7
Materialaufwendungen	0,0	- 0,5	0,0
Abschreibungen	- 0,1	- 157,9	- 1,4
sonstige betriebliche Aufwendungen	- 94,6	- 98,8	- 132,1
<b>Betriebliche Aufwendungen</b>	<b>- 110,0</b>	<b>- 275,9</b>	<b>- 152,2</b>
<b>Betriebsergebnis</b>	<b>- 80,9</b>	<b>- 250,4</b>	<b>- 152,2</b>
sonstige Zinsen und ähnliche Erträge	0,2	0,7	0,3
Zinsen und ähnliche Aufwendungen	- 2,2	-8,9	-1,3
<b>Finanzergebnis</b>	<b>- 2,0</b>	<b>- 8,2</b>	<b>- 1,0</b>
<b>Ergebnis der gewöhnlichen Geschäftstätigkeit</b>	<b>-82,9</b>	<b>- 258,6</b>	<b>- 153,2</b>
Steuern vom Einkommen und vom Ertrag	0,0	0,0	0,0
<b>Jahresüberschuss/-fehlbetrag</b>	<b>- 82,9</b>	<b>- 258,6</b>	<b>- 153,2</b>

**Die Kapital- und Vermögenslage:**

	<b>31.12.2006</b> (€)	<b>31.12.2007</b> (€)	<b>31.12.2008</b> (€)
<b><u>Aktiva</u></b>			
<b>A. Anlagevermögen</b>			
I. Sachanlagen	442.692,00	389.502,00	388.703,00
<b>B. Umlaufvermögen</b>			
I. Forderungen und sonstige Vermögensgegenstände	30.453,30	3.742,24	4.098,61
II. Guthaben bei Kreditinstituten	16.382,63	55.550,48	25.302,38
<b>C. Nicht durch Eigenkapital gedeckter Fehlbetrag</b>	57.942,09	0,00	0,00
<b>D. Rechnungsabgrenzungsposten</b>	0,00	200,00	0,00
<b>Summe Aktiva</b>	<b>547.470,02</b>	<b>448.994,72</b>	<b>418.103,99</b>
<b><u>Passiva</u></b>			
<b>A. Eigenkapital</b>			
I. Gezeichnetes Kapital	25.000,00	25.000,00	25.000,00
II. Kapitalrücklage	0,00	760.000,00	760.000,00
III. Verlustvortrag	0,00	- 82.942,09	- 341.567,53
IV. Jahresfehlbetrag	- 25.000,00	- 258.625,44	- 153.214,03
<b>B. Rückstellungen</b>	3.000,00	3.500,00	3.500,00
<b>C. Verbindlichkeiten</b>	544.470,02	2.062,25	124.385,55
<b>Summe Passiva</b>	<b>547.470,02</b>	<b>448.994,72</b>	<b>418.103,99</b>



### Verbindungen zum städtischen Haushalt

Es bestehen derzeit keine direkten Verbindungen zum städtischen Haushalt.

### Kennzahlen

	2006	2007	2008
Eigenkapitalquote	- 10,6 %	98,8 %	69,4 %
Cash-Flow (vereinfacht)	- 82,8 T€	- 100,7 T€	- 151,8 T€
Investitionsvolumen	443,0 T€	547,0 T€	1.800,0 T€
Jahresüberschuss	- 82,9 T€	- 258,6 T€	- 153,2 T€
Anzahl Beschäftigte	0	0	0

## **Projektsteuerungs- und Baubetreuungsgesellschaft der Stadt Goch mbH**

Jurgensstraße 6

47574 Goch

Telefon 02823 / 9718-0

Telefax 02823 / 9718-200

HRB 2585 Amtsgericht Kleve

Geschäftsführer: Wolfgang Jansen, Carlo Marks

### **Gegenstand des Unternehmens**

Gegenstand des Unternehmens ist die Abwicklung sämtlicher Baumaßnahmen im Bereich des Hochbaus, des Straßen- und Landschaftsbaus ausschließlich für die Stadt Goch. Die Gesellschaft übernimmt die Aufgaben der Planung, Vergabe, Überwachung und Abwicklung sämtlicher anfallender Baumaßnahmen ausschließlich für die Stadt Goch in eigenem Namen.

### **Gesellschaftskapital und Gesellschafter**

Die Gesellschaft wurde im Jahr 2002 gegründet, das Stammkapital beträgt 25.000,00 €. Alleinige Gesellschafterin ist die Wirtschaftsbetriebe der Stadt Goch GmbH.

Vertreter der Stadt Goch in

der Gesellschafterversammlung:      Stadtbaurat Klaus Krantz

### Beteiligungen der Gesellschaft

Die Projektsteuerungs- und Baubetreuungsgesellschaft der Stadt Goch GmbH ist an keinen anderen Gesellschaften beteiligt.

### Die Geschäfts- und Ertragslage:

	2006 (T€)	2007 (T€)	2008 (T€)
Umsatzerlöse	4.066,1	6.336,4	7.508,0
sonstige betriebliche Erträge	0,0	0,0	0,2
<b>Betriebliche Erträge</b>	<b>4.066,1</b>	<b>6.336,4</b>	<b>7.508,0</b>
Materialaufwendungen	- 3.718,6	- 5.610,3	- 6.746,8
Personalaufwendungen	- 202,8	- 425,1	- 430,0
Abschreibungen	- 1,3	- 0,4	- 0,6
sonstige betriebliche Aufwendungen	- 119,0	- 230,4	- 305,5
<b>Betriebliche Aufwendungen</b>	<b>- 4.041,7</b>	<b>- 6.266,2</b>	<b>- 7.482,9</b>
<b>Betriebsergebnis</b>	<b>24,4</b>	<b>70,2</b>	<b>25,3</b>
sonstige Zinsen und ähnliche Erträge	0,1	0,7	0,5
Zinsen und ähnliche Aufwendungen	- 3,6	- 4,2	- 8,0
<b>Finanzergebnis</b>	<b>- 3,5</b>	<b>- 3,5</b>	<b>- 7,5</b>
<b>Ergebnis der gewöhnlichen Geschäftstätigkeit</b>	<b>20,9</b>	<b>66,7</b>	<b>17,8</b>
Steuern vom Einkommen und vom Ertrag	- 8,1	- 31,0	12,4
<b>Jahresüberschuss/-fehlbetrag</b>	<b>12,8</b>	<b>35,7</b>	<b>5,4</b>

**Die Kapital- und Vermögenslage:**

	<b>31.12.2006</b> (€)	<b>31.12.2007</b> (€)	<b>31.12.2008</b> (€)
<b><u>Aktiva</u></b>			
<b>A. Anlagevermögen</b>			
I. Immaterielle Vermögensgegenstände	299,00	2,00	2.345,00
II. Sachanlagen	673,00	547,00	421,00
<b>B. Umlaufvermögen</b>			
I. Vorräte	336,10	1.506,14	1.297,95
II. Forderungen und sonstige Vermögensgegenstände	524.882,66	1.021.342,74	1.143.586,35
II. Guthaben bei Kreditinstituten	44.101,62	80.592,53	34.213,95
<b>C. Rechnungsabgrenzungsposten</b>	49,50	0,00	0,00
<b>Summe Aktiva</b>	<b>570.341,88</b>	<b>1.103.990,41</b>	<b>1.181.864,25</b>
<b><u>Passiva</u></b>			
<b>A. Eigenkapital</b>			
I. Gezeichnetes Kapital	25.000,00	25.000,00	25.000,00
II. Gewinnvortrag	39.800,48	52.631,21	52.631,21
III. Jahresüberschuss	12.830,73	37.755,29	5.406,34
<b>B. Rückstellungen</b>	10.332,23	31.237,23	7.788,26
<b>C. Verbindlichkeiten</b>	482.378,44	959.366,68	1.091.038,44
<b>Summe Passiva</b>	<b>570.341,88</b>	<b>1.103.990,41</b>	<b>1.181.864,25</b>

### Verbindungen zum städtischen Haushalt

Im Haushaltsplan der Stadt Goch ist die Einnahme aus Bürgschaftsprovisionen veranschlagt. Die Höhe der Zahlung ergibt sich aus der tatsächlichen Inanspruchnahme der Bürgschaft.

### Kennzahlen

	2006	2007	2008
Eigenkapitalquote	13,6 %	10,3 %	7,0 %
Cash-Flow (vereinfacht)	14,1 T€	36,1 T€	6,0 T€
Investitionsvolumen	0,0 T€	0,0 T€	0,0 T€
Jahresüberschuss	12,8 T€	35,7 T€	5,4 T€
Anzahl Beschäftigte	3	3	3

## **Quantum GmbH**

Franz-Rennefeld-Weg 5  
40472 Düsseldorf

Telefon 0211 / 436927-0

Telefax 0211 / 436927-33

Geschäftsführer: Dipl.-Ing. Christoph Hüls

HRB 5226 Amtsgericht Arnsberg

### **Gegenstand des Unternehmens**

Gegenstand des Unternehmens ist der Handel mit Energie und die Erbringung von Dienstleistungen im unmittelbaren Bereich der Energieversorgung mit dem Ziel, die örtliche Energieversorgung in den Gemeindegebieten der mittelbar an der Gesellschaft beteiligten Kommunen zu stärken.

### **Gesellschaftskapital und Gesellschafter**

Die Gesellschaft wurde 2007 gegründet. Das Stammkapital der Gesellschaft beträgt 825.000,00 € Die Beteiligungsquote der Stadtwerke Goch GmbH beträgt 2,00 %; dies entspricht einer Kapitaleinlage von 16.500,00 €. Die Stadt Goch entsendet keine Vertreter in die Gesellschaftsgremien.

### **Auswirkung auf den städtischen Haushalt**

Es bestehen derzeit keine direkten Verbindungen zum städtischen Haushalt.

## **Stadtwerke Goch GmbH**

Klever Straße 26-28  
47574 Goch

Telefon 02823 / 9310-0  
Telefax 02823 / 9310-139

HRB 1410 Amtsgericht Kleve

Geschäftsführer: Rudolf Lange

### **Gegenstand des Unternehmens**

Gegenstand des Unternehmens sind die Versorgung der Stadt Goch mit Strom, Gas und Wasser, der öffentliche Personennahverkehr, die Übernahme oder Durchführung kommunaler Dienstleistungen sowie die Betriebsführung für Dritte, die kommunale Dienstleistungen zu erbringen haben.

### **Gesellschaftskapital und Gesellschafter**

Die Gesellschaft wurde im Jahr 1993 gegründet, das Stammkapital beträgt 6.801.000,00 €. Alleinige Gesellschafterin ist die Energieversorgungsunternehmen der Stadt Goch GmbH.

Vertreter der Stadt Goch in  
der Gesellschafterversammlung: Kämmerin Bettina Gansen

**Beteiligungen der Gesellschaft**

Die Stadtwerke Goch GmbH ist beteiligt an	
Wasserförderungsgesellschaft Scheidal mbH	100,00 %
VERSON Energie-Partner GmbH & Co. KG	5,50 %
Quantum GmbH - Die Energiepartner	2,00 %
GEKKO Vorschaltgesellschaft mbH & Co. KG	1,83 %
SüdWestStrom Kraftwerk GmbH & Co. KG	0,65 %
energieGUT GmbH	0,60 %
SüdWestStrom Offshore Windpark GmbH & Co. KG	0,17 %



**Die Geschäfts- und Ertragslage:**

	<b>2006</b> (T€)	<b>2007</b> (T€)	<b>2008</b> (T€)
Umsatzerlöse	26.815,5	26.277,5	32.398,8
Erhöhung (+) / Verminderung (-) des Bestandes an unfertigen Erzeugnissen	0,0	0,0	- 58,4
andere aktivierte Eigenleistungen	431,2	455,3	430,0
sonstige betriebliche Erträge	536,6	831,4	578,3
<b>Betriebliche Erträge</b>	<b>27.783,3</b>	<b>27.564,2</b>	<b>33.348,7</b>
Materialaufwendungen	- 18.025,5	- 17.710,5	- 22.931,6
Personalaufwendungen	- 2.563,7	- 2.493,6	- 2.363,5
Abschreibungen	- 1.195,6	- 1.279,0	- 1.348,2
sonstige betriebliche Aufwendungen	- 3.145,9	- 3.410,5	- 4.019,3
<b>Betriebliche Aufwendungen</b>	<b>- 24.930,7</b>	<b>- 24.893,6</b>	<b>- 30.662,6</b>
<b>Betriebsergebnis</b>	<b>2.852,6</b>	<b>2.670,6</b>	<b>2.686,1</b>
sonstige Zinsen und ähnliche Erträge	70,3	64,4	32,0
Zinsen und ähnliche Aufwendungen	- 381,2	- 528,4	- 678,6
<b>Finanzergebnis</b>	<b>- 310,9</b>	<b>- 464,0</b>	<b>- 646,6</b>
<b>Ergebnis der gewöhnlichen Geschäftstätigkeit</b>	<b>2.541,7</b>	<b>2.206,6</b>	<b>2.039,5</b>
Steuern vom Einkommen und vom Ertrag	- 990,2	- 843,2	- 610,2
sonstige Steuern	- 34,0	- 77,5	- 94,5
Gewinnabführung	- 1.517,5	- 1.285,9	- 1.334,8
<b>Jahresüberschuss/-fehlbetrag</b>	<b>0,0</b>	<b>0,0</b>	<b>0,0</b>

**Die Kapital- und Vermögenslage:**

	<b>31.12.2006</b>	<b>31.12.2007</b>	<b>31.12.2008</b>
	(€)	(€)	(€)
<b><u>Aktiva</u></b>			
<b>A. Anlagevermögen</b>			
I. Immaterielle Vermögensgegenstände	293.573,00	268.299,00	304.997,00
II. Sachanlagen	21.196.958,00	22.357.170,00	24.856.830,00
III. Finanzanlagen	529.533,10	546.344,93	1.097.095,35
<b>B. Umlaufvermögen</b>			
I. Vorräte	321.380,85	395.757,03	379.729,26
II. Forderungen und sonstige Vermögensgegenstände	6.507.673,29	8.475.833,46	10.055.778,83
II. Guthaben bei Kreditinstituten	2.179.927,11	526.603,24	274.234,80
<b>C. Rechnungsabgrenzungsposten</b>	238.350,26	224.911,57	240.368,06
<b>Summe Aktiva</b>	<b>31.267.395,61</b>	<b>32.794.919,23</b>	<b>37.209.033,30</b>
<b><u>Passiva</u></b>			
<b>A. Eigenkapital</b>			
I. Gezeichnetes Kapital	6.801.000,00	6.801.000,00	6.801.000,00
II. Kapitalrücklage	35.459,12	35.459,12	35.459,12
III. Gewinnrücklage	255.645,94	255.645,94	255.645,94
<b>B. Sonderposten für Investitionszuschüsse</b>	0,00	290.000,00	801.667,00
<b>C. Empfangene Ertragszuschüsse</b>	4.848.665,00	4.659.491,00	4.481.049,00
<b>D. Rückstellungen</b>	1.094.884,41	1.792.969,79	2.700.002,12
<b>E. Verbindlichkeiten</b>	18.129.878,63	18.260.325,03	21.831.235,12
<b>F. Rechnungsabgrenzungsposten</b>	101.862,51	700.028,35	302.975,00
<b>Summe Passiva</b>	<b>31.267.395,61</b>	<b>32.794.919,23</b>	<b>37.209.033,30</b>

#### Verbindungen zum städtischen Haushalt

Die Stadtwerke Goch GmbH zahlte im Wirtschaftsjahr 2008 rund 1.315 T€ Konzessionsabgaben an die Stadt Goch für die eingeräumten Rechte zur Strom-, Gas- und Wasserlieferung unter Berücksichtigung der Konzessionsabgabenverordnung.

Im Haushaltsplan der Stadt Goch ist die Einnahme aus Bürgschaftsprovisionen veranschlagt. Die Höhe der Zahlung ergibt sich aus der tatsächlichen Inanspruchnahme der Bürgschaft.

#### Kennzahlen

	<b>2006</b>	<b>2007</b>	<b>2008</b>
Eigenkapitalquote	26,8 %	25,2 %	22,2 %
Cash-Flow (vereinfacht)	2.713,2 T€	2.564,9 T€	2.683,0 T€
Investitionsvolumen	2.238,8 T€	2.448,3 T€	4.443,6 T€
Jahresgewinn vor Abführung	1.517,5 T€	1.285,9 T€	1.334,8 T€
Anzahl Beschäftigte	54	51	46

## **SüdWestStrom Kraftwerk GmbH & Co. KG**

Eisenhutstraße 6

72072 Tübingen

Telefon 07071 / 157-381

Telefax 07071 / 157-488

Geschäftsführer: Bettina Morlok, Dr. Friedrich Weng

HRA 381494 Amtsgericht Stuttgart

### **Gegenstand des Unternehmens**

Gegenstand des Unternehmens ist die Beteiligung an einem Kraftwerksprojekt.

### **Gesellschaftskapital und Gesellschafter**

Die Gesellschaft wurde 2008 gegründet. Die Kommanditeinlagen der Gesellschaft betragen 7.648.750,00 €. Die Beteiligungsquote der Stadtwerke Goch GmbH beträgt 1,000 MW, dies entspricht einer Einlage von 25.000,00 €. Die Stadt Goch entsendet keine Vertreter in die Gesellschaftsgremien.

### **Auswirkung auf den städtischen Haushalt**

Es bestehen derzeit keine direkten Verbindungen zum städtischen Haushalt.

## **SüdWestStrom Offshore Windpark GmbH & Co. KG**

Eisenhutstraße 6

72072 Tübingen

Telefon 07071 / 157 -381

Telefax 07071 / 157 - 488

Geschäftsführerin: Bettina Morlok

HRA 724544 Amtsgericht Stuttgart

### **Gegenstand des Unternehmens**

Gegenstand des Unternehmens ist es, Windparks zu entwickeln, zu planen, zu bauen und zu betreiben und/oder sich an einem Projekt dieser Art zu beteiligen.

### **Gesellschaftskapital und Gesellschafter**

Die Gesellschaft wurde 2009 gegründet. Die Kommanditeinlagen der Gesellschaft betragen 466.250,00 €. Die Beteiligungsquote der Stadtwerke Goch GmbH beträgt 1,000 MW, dies entspricht einer Einlage von 25.000,00 €. Die Stadt Goch entsendet keine Vertreter in die Gesellschaftsgremien.

### **Auswirkung auf den städtischen Haushalt**

Es bestehen derzeit keine direkten Verbindungen zum städtischen Haushalt.

## **Vermögensverwaltungsgesellschaft der Stadt Goch mbH**

Jurgensstraße 6

47574 Goch

Telefon 02823 / 9718-0

Telefax 02823 / 9718-200

HRB 2595 Amtsgericht Kleve

Geschäftsführer: Wolfgang Jansen, Carlo Marks

### **Gegenstand des Unternehmens**

Gegenstand des Unternehmens ist die umweltverträgliche Bereitstellung von preisgünstigen Grundstücken zu wohnungs- und gewerbewirtschaftlichen Zwecken im Bereich der Stadt Goch, insbesondere mit dem Ziel, ein ausgewogenes Verhältnis von freien und an konkreten Hochbauvorhaben gebundenen Grundstücken am Markt zu gewährleisten. Hierzu kauft die Gesellschaft Flächen an, führt die Erschließung durch und vermarktet und veräußert die Baugrundstücke selbständig. In diesem Zusammenhang verwaltet die Gesellschaft ein Ökokonto für den Ausgleich von Eingriffen in die Natur und Landschaft. Diese Aufgabe beinhaltet den Ankauf von Flächen, deren Aufforstung und die Veräußerung von Ausgleichspunkten. Weiterhin führt die Gesellschaft Stadtentwicklungsmaßnahmen insbesondere im Rahmen der Konversion durch. Die bauliche Ausführung erfolgt durch die Beauftragung externer Unternehmen. Die Gesellschaft kann die vorbezeichneten Aufgaben auch im Rahmen eines Treuhandverhältnisses für die Stadt Goch ausführen.

### **Gesellschaftskapital und Gesellschafter**

Die Gesellschaft wurde im Jahr 2002 gegründet, das Stammkapital beträgt 25.000,00 €. Alleinige Gesellschafterin ist die Energieversorgungsunternehmen der Stadt Goch GmbH.

Vertreter der Stadt Goch in

der Gesellschafterversammlung:      Stadtbaurat Klaus Krantz

Beirat:

Vorsitzender:

Ratsmitglied Heinz van Baal, CDU

stellvertretender Vorsitzender:

Ratsmitglied Josef van de Kamp, CDU

Vertreter der Verwaltung:

Stadtbaurat Klaus Krantz

weitere Mitglieder:

Ratsmitglied Karl-Heinz Bremer, CDU

Ratsmitglied Friedrich Freytag, CDU

Ratsmitglied Sabine Kox, CDU

Ratsmitglied Wilhelm van de Pasch, CDU

Ratsmitglied Dr. Klaus Völling, CDU

Ratsmitglied Gustav Kräussl, SPD

Ratsmitglied Herbert Marks, SPD

Ratsmitglied Jürgen Stoffelen, ZIG

Ratsmitglied Renate Kaiser, FDP

Ratsmitglied Hermann-Josef Brendieck,

Bündnis 90/Die Grünen

### **Beteiligungen der Gesellschaft**

Die Vermögensverwaltungsgesellschaft der Stadt Goch mbH ist an keinen anderen Gesellschaften beteiligt.

**Die Geschäfts- und Ertragslage:**

	<b>2006</b> (T€)	<b>2007</b> (T€)	<b>2008</b> (T€)
Umsatzerlöse	110,4	149,2	111,5
sonstige betriebliche Erträge	221,0	245,5	268,3
<b>Betriebliche Erträge</b>	<b>331,4</b>	<b>394,7</b>	<b>379,8</b>
Materialaufwendungen	- 9,4	0,0	0,0
Personalaufwendungen	- 234,2	- 304,0	- 286,0
Abschreibungen	- 26,9	- 25,9	- 25,4
sonstige betriebliche Aufwendungen	- 36,1	- 32,0	- 30,6
<b>Betriebliche Aufwendungen</b>	<b>- 306,6</b>	<b>- 361,9</b>	<b>- 342,0</b>
<b>Betriebsergebnis</b>	<b>24,8</b>	<b>32,8</b>	<b>37,8</b>
sonstige Zinsen und ähnliche Erträge	0,3	2,7	5,1
Zinsen und ähnliche Aufwendungen	- 20,5	- 29,9	- 41,1
<b>Finanzergebnis</b>	<b>- 20,2</b>	<b>- 27,2</b>	<b>- 36,0</b>
<b>Ergebnis der gewöhnlichen Geschäftstätigkeit</b>	<b>4,6</b>	<b>5,6</b>	<b>1,8</b>
Steuern vom Einkommen und vom Ertrag	- 2,8	- 3,8	0,5
sonstige Steuern	- 0,8	- 0,3	0,0
<b>Jahresüberschuss/-fehlbetrag</b>	<b>1,0</b>	<b>1,5</b>	<b>1,3</b>



**Die Kapital- und Vermögenslage:**

	31.12.2006 (€)	31.12.2007 (€)	31.12.2008 (€)
<b><u>Aktiva</u></b>			
<b>A. Anlagevermögen</b>			
I. Immaterielle Vermögensgegenstände	697,50	1,50	2.567,50
II. Sachanlagen	1.135.843,00	1.112.276,00	1.087.129,00
<b>B. Umlaufvermögen</b>			
I. Forderungen und sonstige Vermögensgegenstände	3.456.160,51	3.968.219,33	3.712.315,28
II. Guthaben bei Kreditinstituten	1.358.681,81	336.506,28	462.180,82
<b>C. Treuhänderisch gehaltenes Vermögen</b>	4.896.563,87	6.524.865,16	7.534.711,88
<b>D. Rechnungsabgrenzungsposten</b>	859,67	1.818,79	1.637,11
<b>Summe Aktiva</b>	<b>10.848.806,36</b>	<b>11.943.687,06</b>	<b>12.800.541,59</b>
<b><u>Passiva</u></b>			
<b>A. Eigenkapital</b>			
I. Gezeichnetes Kapital	25.000,00	25.000,00	25.000,00
II. Gewinnvortrag	66.083,52	67.123,90	68.635,66
III. Jahresüberschuss	1.040,38	1.511,76	1.242,85
<b>B. Rückstellungen</b>	12.974,15	14.522,55	10.325,38
<b>C. Verbindlichkeiten</b>	6.023.869,98	6.202.161,92	6.945.648,38
<b>D. Treuhandverpflichtungen</b>	4.719.838,33	5.633.366,93	5.749.689,32
<b>Summe Passiva</b>	<b>10.848.806,36</b>	<b>11.943.687,06</b>	<b>12.800.541,59</b>

### Verbindungen zum städtischen Haushalt

Im Haushaltsplan der Stadt Goch ist die Einnahme aus Bürgschaftsprovisionen veranschlagt. Die Höhe der Zahlung ergibt sich aus der tatsächlichen Inanspruchnahme der Bürgschaft.

Die Stadt Goch hat die Gesellschaft mit verschiedenen Bodenbevorratungsmaßnahmen im Rahmen von Treuhandverträgen beauftragt. Überschüsse, die sich aus der Abwicklung dieser Maßnahmen ergeben, werden an die Stadt Goch ausgezahlt. Im Rahmen der Treuhandverhältnisse hat sich die Stadt Goch jedoch auch verpflichtet, nach Abschluss der Maßnahmen eventuell entstehende Verluste auszugleichen.

### Kennzahlen

	2006	2007	2008
Eigenkapitalquote	0,8 %	0,8 %	0,7 %
Cash-Flow (vereinfacht)	27,9 T€	27,4 T€	26,7 T€
Investitionsvolumen	0,0 T€	0,0 T€	0,0 T€
Jahresüberschuss	1,0 T€	1,5 T€	1,3 T€
Anzahl Beschäftigte	2	2	2

## **VERSON Energie - Partner GmbH & Co. KG**

St. Töniser Straße 124

47804 Krefeld

Telefon 02151 / 6507 - 0

Telefax 02151 / 6507 - 539

Geschäftsführer: Winfried Krüger-Sprengel

HRA 4281 Amtsgericht Krefeld

### **Gegenstand des Unternehmens**

Gegenstand des Unternehmens ist die Beschaffung von Energie, die Versorgung anderer mit Energie und die Erbringung aller damit zusammenhängenden Dienstleistungen, mit dem Ziel, die örtliche Energieversorgung in den Gemeindegebieten der mittelbar an der Gesellschaft beteiligten Kommunen zu stärken. Insbesondere unterstützt die Gesellschaft ihre Gesellschafter in allen Bereichen, in denen diese in der Energieversorgung tätig sind.

### **Gesellschaftskapital und Gesellschafter**

Die Gesellschaft wurde 2007 gegründet. Die Kommanditeinlagen der Gesellschaft betragen 281.500,00 € Die Beteiligungsquote der Stadtwerke Goch GmbH beträgt 5,5%, dies entspricht einer Einlage von gerundet 15.500,50 €. Die Stadt Goch entsendet keine Vertreter in die Gesellschaftsgremien.

### **Auswirkung auf den städtischen Haushalt**

Es bestehen derzeit keine direkten Verbindungen zum städtischen Haushalt.

## **Wasserförderungsgesellschaft Scheidal mbH**

Klever Str. 26-28

47574 Goch

Telefon 02823 / 9310-0

Telefax 02823 / 9310-139

HRB 1629 Amtsgericht Kleve

Geschäftsführer: Rudolf Lange

### **Gegenstand des Unternehmens**

Gegenstand des Unternehmens ist die Förderung und Aufbereitung von Wasser, insbesondere aus dem Gebiet "Scheidal" des Reichswaldes sowie die Belieferung des Gesellschafters und Dritter mit Wasser.

### **Gesellschaftskapital und Gesellschafter**

Die Gesellschaft wurde im Jahr 1995 gegründet, das Stammkapital beträgt 26.000,00 €. Alleinige Gesellschafterin ist die Stadtwerke Goch GmbH.

Vertreter der Stadt Goch in

der Gesellschafterversammlung: Kämmerin Bettina Gansen

### **Beteiligungen der Gesellschaft**

Die Wasserförderungsgesellschaft Scheidal mbH ist an keinen anderen Gesellschaften beteiligt.

**Die Geschäfts- und Ertragslage:**

	<b>2006</b> (T€)	<b>2007</b> (T€)	<b>2008</b> (T€)
Umsatzerlöse	1.079,9	1.126,7	1.093,8
sonstige betriebliche Erträge	18,3	10,1	8,5
<b>Betriebliche Erträge</b>	<b>1.098,2</b>	<b>1.098,2</b>	<b>1.102,3</b>
Materialaufwendungen	- 318,5	- 300,0	- 276,8
Abschreibungen	- 296,7	- 295,9	- 301,4
sonstige betriebliche Aufwendungen	- 228,2	- 279,1	- 288,3
<b>Betriebliche Aufwendungen</b>	<b>- 843,4</b>	<b>- 875,0</b>	<b>- 866,5</b>
<b>Betriebsergebnis</b>	<b>254,8</b>	<b>261,8</b>	<b>235,8</b>
sonstige Zinsen und ähnliche Erträge	0,2	0,4	0,2
Zinsen und ähnliche Aufwendungen	- 200,0	- 206,9	- 200,5
<b>Finanzergebnis</b>	<b>- 199,8</b>	<b>- 206,5</b>	<b>- 200,3</b>
<b>Ergebnis der gewöhnlichen Geschäftstätigkeit</b>	<b>55,0</b>	<b>55,3</b>	<b>35,5</b>
sonstige Steuern	- 0,7	- 0,7	- 0,7
Ertragssteuerumlage	- 31,9	- 33,0	- 13,3
Gewinnabführung	- 22,4	- 21,6	- 21,5
<b>Jahresüberschuss/-fehlbetrag</b>	<b>0,0</b>	<b>0,0</b>	<b>0,0</b>

**Die Kapital- und Vermögenslage:**

	<b>31.12.2006</b> (€)	<b>31.12.2007</b> (€)	<b>31.12.2008</b> (€)
<b><u>Aktiva</u></b>			
<b>A. Anlagevermögen</b>			
I. Immaterielle Vermögensgegenstände	444.871,00	444.571,00	430.673,00
II. Sachanlagen	4.459.336,00	4.186.369,00	3.971.713,00
<b>B. Umlaufvermögen</b>			
I. Forderungen und sonstige Vermögensgegenstände	79.013,22	137.753,96	111.780,25
II. Guthaben bei Kreditinstituten	105.329,33	38.952,71	7.885,91
<b>C. Rechnungsabgrenzungsposten</b>	26.840,00	22.470,00	26.940,00
<b>Summe Aktiva</b>	<b>5.115.389,55</b>	<b>4.830.116,67</b>	<b>4.548.992,16</b>
<b><u>Passiva</u></b>			
<b>A. Eigenkapital</b>			
I. Gezeichnetes Kapital	26.000,00	26.000,00	26.000,00
II. Kapitalrücklage	638.944,08	638.944,08	638.944,08
III. Verlustvortrag	- 27.702,02	- 27.702,02	- 27.702,02
<b>B. Rückstellungen</b>	21.500,00	15.800,00	24.212,40
<b>C. Verbindlichkeiten</b>	4.456.647,49	4.177.074,61	3.887.537,70
<b>Summe Passiva</b>	<b>5.115.389,55</b>	<b>4.830.116,67</b>	<b>4.548.992,16</b>

## Verbindungen zum städtischen Haushalt

Im Haushaltsplan der Stadt Goch ist die Einnahme aus Bürgschaftsprovisionen veranschlagt. Die Höhe der Zahlung ergibt sich aus der tatsächlichen Inanspruchnahme der Bürgschaft.

## Kennzahlen

	<b>2006</b>	<b>2007</b>	<b>2008</b>
Eigenkapitalquote	12,5 %	13,2 %	14,0 %
Cash-Flow (vereinfacht)	319,1 T€	317,5 T€	322,9 T€
Investitionsvolumen	49,0 T€	23,0 T€	73,0 T€
Jahresgewinn vor Abführung	22,4 T€	21,6 T€	21,5 T€
Anzahl Beschäftigte	0	0	0

# **Eigenbetriebsähnliche Einrichtungen**



## **Kommunalbetrieb der Stadt Goch**

Jurgensstraße 6

47574 Goch

Telefon 02823 / 9718-0

Telefax 02823 / 9718-200

Betriebsleiter: Wolfgang Jansen, Carlo Marks

### **Gegenstand des Unternehmens**

Die Stadt Goch erfüllt die ihr obliegenden Aufgaben

- der allgemeinen Grundstücksverwaltung einschließlich der Veräußerung und des Erwerbs von Grundstücken,
- der Beschaffung und Bereitstellung von Mobilien (Anlagegegenstände),
- der Anlegung und Unterhaltung von Straßen, Wegen, Plätzen, Grünflächen und Sportanlagen einschließlich der Erhebung von Beiträgen und des Abschlusses von Erschließungs- und Ablöseverträgen,
- der Errichtung und Unterhaltung von Gebäuden einschließlich ihrer Reinigung und Versorgung mit Energie und Wasser,
- der Verwaltung der Straßen einschließlich der Straßenbeleuchtung,
- des Baus von Verkehrsanlagen

mittels eines Sondervermögens nach § 95 Abs. 1 Ziffer 3 der Gemeindeordnung NRW, welches gemäß § 107 Abs. 2 Ziffern 2, 3, 4 und 5 der Gemeindeordnung NRW nach wirtschaftlichen Gesichtspunkten, nach den Vorschriften über die Eigenbetriebe und nach den Bestimmungen der Betriebssatzung verwaltet wird.

Eigenbetriebsähnliche Einrichtungen

**Stammkapital**

Der Betrieb wurde zum 01.01.1997 gegründet, das Stammkapital beträgt 10.225.237,62 €

Betriebsausschuss:

Vorsitzender:

Ratsmitglied Heinz van Baal, CDU

stellvertretender Vorsitzender:

Ratsmitglied Josef Henkel, CDU

weitere Mitglieder:

Ratsmitglied Wilhelm Arians, CDU

Ratsmitglied Georg Binn, CDU

Ratsmitglied Karl-Heinz Bremer, CDU

Ratsmitglied Walter Meischner, CDU

Ratsmitglied Gabriele Theissen, CDU

Ratsmitglied Josef Thonnet, CDU

Ratsmitglied Johannes Verhoven, CDU

Ratsmitglied Dr. Klaus Völling, CDU

Ratsmitglied Klaus-Dieter Nikutowski, SPD

Ratsmitglied Bernd Kruse, SPD

Ratsmitglied Friedrich-Wilhelm Ratsak, SPD

Theo Becker, BFG

Ratsmitglied Jürgen Vennmanns, BFG

Ratsmitglied Ferdinand Heinemann, FDP

Peter Hohl, FDP

Ratsmitglied Ludwig Kade, ZIG

Ratsmitglied Heinfrid van de Loo,

Bündnis 90/Die Grünen

Sachkundige Einwohner:

Johannes Ingenerf

Eigenbetriebsähnliche Einrichtungen

**Die Geschäfts- und Ertragslage:**

	<b>2006</b> (T€)	<b>2007</b> (T€)	<b>2008</b> (T€)
Umsatzerlöse	9.795,4	11.576,7	11.646,2
sonstige betriebliche Erträge	1.113,9	814,6	966,7
<b>Betriebliche Erträge</b>	<b>10.909,3</b>	<b>12.391,3</b>	<b>12.612,9</b>
Materialaufwendungen	- 3.196,6	- 3.511,9	- 2.949,4
Personalaufwendungen	- 3.981,1	- 4.172,2	- 4.454,3
Abschreibungen	- 1.389,6	- 1.709,1	- 1.768,7
sonstige betriebliche Aufwendungen	- 886,0	- 849,4	- 981,3
<b>Betriebliche Aufwendungen</b>	<b>- 9.453,3</b>	<b>- 10.242,6</b>	<b>- 10.153,7</b>
<b>Betriebsergebnis</b>	<b>1.456,0</b>	<b>2.148,7</b>	<b>2.459,2</b>
sonstige Zinsen und ähnliche Erträge	38,8	105,7	315,7
Zinsen und ähnliche Aufwendungen	- 1.422,1	- 2.207,0	- 2.701,7
<b>Finanzergebnis</b>	<b>- 1.383,3</b>	<b>- 2.101,3</b>	<b>- 2.386,0</b>
<b>Ergebnis der gewöhnlichen Geschäftstätigkeit</b>	<b>72,7</b>	<b>47,5</b>	<b>73,2</b>
sonstige Steuern	- 1,5	- 2,7	- 3,2
<b>Bilanzgewinn</b>	<b>71,2</b>	<b>44,8</b>	<b>70,0</b>

Eigenbetriebsähnliche Einrichtungen

**Die Kapital- und Vermögenslage:**

	<b>31.12.2006</b> (€)	<b>31.12.2007</b> (€)	<b>31.12.2008</b> (€)
<b><u>Aktiva</u></b>			
<b>A. Anlagevermögen</b>			
I. Immaterielle Vermögensgegenstände	27.448,50	21.447,00	12.368,50
II. Sachanlagen	80.323.781,64	85.855.412,17	91.620.021,59
III. Finanzanlagen	6.370,00	5.458,00	5.451,00
<b>B. Umlaufvermögen</b>			
I. Vorräte	12.018.710,10	11.623.643,43	11.895.274,60
II. Forderungen und sonstige Vermögensgegenstände	5.837.886,75	7.040.945,77	4.391.589,45
III. Guthaben bei Kreditinstituten	1.338.687,01	687.258,97	458.045,73
<b>C. Rechnungsabgrenzungsposten</b>	147.470,90	92.922,04	72.270,74
<b>Summe Aktiva</b>	<b>99.700.354,90</b>	<b>105.327.087,38</b>	<b>108.455.021,61</b>
<b><u>Passiva</u></b>			
<b>A. Eigenkapital</b>			
I. Gezeichnetes Kapital	10.225.837,62	10.225.837,62	10.225.837,62
II. Kapitalrücklage	10.813.881,02	7.845.116,31	8.620.380,09
III. Jahresüberschuss	71.235,29	44.796,01	70.074,05
<b>B. Sonderposten mit Rücklagenanteil</b>	11.693,670,18	16.092.286,73	18.860.238,60
<b>C. Rückstellungen</b>	2.436.988,52	2.517.465,98	2.268.304,08
<b>D. Verbindlichkeiten</b>	59.057.718,89	63.102.634,34	62.777.982,43
<b>E. Rechnungsabgrenzungsposten</b>	5.401.023,38	5.498.950,39	4.541.197,61
<b>Summe Passiva</b>	<b>99.700.354,90</b>	<b>105.327.087,38</b>	<b>108.455.021,61</b>

### Verbindungen zum städtischen Haushalt

Der städtische Haushalt und der Wirtschaftsplan des Kommunalbetriebes der Stadt Goch sind wirtschaftlich sehr eng miteinander verbunden. Auf Grund des breiten Aufgabenspektrums, das dem Kommunalbetrieb der Stadt Goch übertragen wurde, ergeben sich unterschiedliche Leistungsbeziehungen. Der monetäre Ausgleich der verschiedenen Dienstleistungen erfolgt auf Basis der vereinbarten Abrechnungsmodalitäten.

### Kennzahlen

	2006	2007	2008
Eigenkapitalquote	32,9 %	32,5 %	34,8 %
Cash-Flow (vereinfacht)	1 460,8 T€	1.753,9 T€	1.837,7 T€
Investitionsvolumen	4.733 T€	8.553,5 T€	8.170,7 T€
Jahresüberschuss	71,2 T€	44,8 T€	70,0 T€
Anzahl Beschäftigte	143	144	143

Eigenbetriebsähnliche Einrichtungen

## **KulTOURbühne<sup>®</sup> Goch**

Markt 2

47574 Goch

Telefon 02823 / 320-0

Telefax 02823 / 320-251

Betriebsleiter: Helmut Lintzen

### **Gegenstand des Unternehmens**

Die Stadt Goch erfüllt die ihr obliegenden Aufgaben in den Bereichen Kultur, Betriebsführung des Kultur- und Kongreßzentrums KASTELL mittels eines Sondervermögens nach § 97 Abs. 1 Ziffer 3 der Gemeindeordnung NRW, welches gemäß § 107 Abs. 2 Ziffer 2 der Gemeindeordnung NRW nach wirtschaftlichen Gesichtspunkten, nach den Vorschriften über die Eigenbetriebe und nach den Bestimmungen der Betriebssatzung verwaltet wird.

### **Stammkapital**

Der Betrieb wurde zum 01.01.1999 gegründet, das Stammkapital beträgt 25.000,00 €

Betriebsausschuss:

Vorsitzender:

Ratsmitglied Josef van de Kamp, CDU

stellvertretender Vorsitzender:

Ratsmitglied Eberhard Krings, CDU

weitere Mitglieder:

Ratsmitglied Friedrich Freytag, CDU

Ratsmitglied Jörg Matenaers, CDU

Ratsmitglied Wilhelm van de Pasch, CDU

Eigenbetriebsähnliche Einrichtungen

Ratsmitglied Swen Wessels, CDU

Ratsmitglied Friedrich-Wilhelm Ratsak, SPD

Ratsmitglied Detlef Werner, SPD

Ratsmitglied Maria Beaupoil, BFG

Ratsmitglied Renate Kaiser, FDP

Ratsmitglied Heinfrid van de Loo,

Bündnis 90/Die Grünen

Sachkundige Bürger:

Günter Borchers, CDU

Christian van der Grinten, CDU

Simone Leineweber, CDU

Günter Wudtke, CDU

Andres Rennings, SPD

Erika Bittner, BFG

Dr. Rose Wecker,

Bündnis 90/Die Grünen

Karl-Heinz Frensch, ZIG

Eigenbetriebsähnliche Einrichtungen

**Die Geschäfts- und Ertragslage:**

	<b>2006</b> (T€)	<b>2007</b> (T€)	<b>2008</b> (T€)
Umsatzerlöse	79,7	91,9	116,4
Spenden und Zuschüsse	9,0	0,0	0,0
sonstige betriebliche Erträge	11,9	85,1	67,0
<b>Betriebliche Erträge</b>	<b>100,6</b>	<b>177,0</b>	<b>183,4</b>
Materialaufwendungen	- 233,5	- 228,2	- 170,6
Personalaufwendungen	- 545,1	- 532,6	- 639,4
Abschreibungen	- 15,0	- 36,0	- 12,4
geleistete Zuschüsse	- 29,1	- 42,0	- 42,6
sonstige betriebliche Aufwendungen	- 403,3	- 420,9	- 451,5
<b>Betriebliche Aufwendungen</b>	<b>- 1.226,0</b>	<b>- 1.259,7</b>	<b>- 1.316,5</b>
<b>Betriebsergebnis</b>	<b>- 1.125,4</b>	<b>- 1.082,7</b>	<b>- 1.133,1</b>
sonstige Zinsen und ähnliche Erträge	2,7	3,5	3,8
Zinsen und ähnliche Aufwendungen	0,0	0,0	0,0
<b>Finanzergebnis</b>	<b>2,7</b>	<b>3,5</b>	<b>3,8</b>
<b>Ergebnis der gewöhnlichen Geschäftstätigkeit</b>	<b>- 1.122,7</b>	<b>- 1.079,2</b>	<b>- 1.129,3</b>
Betriebskostenzuschuss Stadt Goch	1.133,2	1.122,1	1.127,1
sonstige Steuern	0,0	- 0,5	- 0,6
<b>Jahresüberschuss/-fehlbetrag</b>	<b>10,5</b>	<b>43,4</b>	<b>- 2,8</b>



Eigenbetriebsähnliche Einrichtungen

**Die Kapital- und Vermögenslage:**

	31.12.2006 (€)	31.12.2007 (€)	31.12.2008 (€)
<b><u>Aktiva</u></b>			
<b>A. Anlagevermögen</b>			
I. Immaterielle Vermögensgegenstände	135,00	4.957,50	9.554,50
II. Sachanlagen	76.857,00	105.397,00	99.460,00
III. Finanzanlagen	1.542,35	1.541,66	1.540,92
<b>B. Umlaufvermögen</b>			
I. Vorräte	43.973,78	22.293,45	27.583,96
II. Forderungen und sonstige Vermögensgegenstände	223.178,14	221.279,19	259.067,92
III. Guthaben bei Kreditinstituten	141.141,49	251.784,16	175.755,40
<b>C. Rechnungsabgrenzungsposten</b>	9.339,99	6.124,28	15.715,21
<b>Summe Aktiva</b>	<b>496.167,75</b>	<b>613.377,24</b>	<b>588.677,91</b>
<b><u>Passiva</u></b>			
<b>A. Eigenkapital</b>			
I. Gezeichnetes Kapital	25.000,00	25.000,00	25.000,00
II. Kapitalrücklage	84.185,35	84.185,35	84.185,35
III. Gewinnvortrag	25.778,18	36.348,32	79.641,80
IV. Jahresüberschuss	10.470,14	43.393,48	- 2.877,37
<b>B. Sonderposten mit Rücklagenanteil</b>	6.852,00	6.615,00	6.378,00
<b>C. Rückstellungen</b>	300.980,46	320.271,22	344.414,75
<b>D. Verbindlichkeiten</b>	39.581,33	87.407,10	45.518,87
<b>E. Rechnungsabgrenzungsposten</b>	3.320,29	10.256,77	6.416,51
<b>Summe Passiva</b>	<b>496.167,75</b>	<b>613.377,24</b>	<b>588.677,91</b>

Eigenbetriebsähnliche Einrichtungen

**Verbindungen zum städtischen Haushalt**

Der städtische Haushalt zahlt jährlich zur Deckung der Aufwendungen einen Zuschuss an die KulTOURbühne® Goch. Für das Wirtschaftsjahr 2008 betrug dieser Zuschuss 1.127,1 T€

**Kennzahlen**

	<b>2006</b>	<b>2007</b>	<b>2008</b>
Eigenkapitalquote	30,7 %	30,8 %	31,6 %
Cash-Flow (vereinfacht)	25,5 T€	79,4 T€	9,6 T€
Investitionsvolumen	0 T€	0 T€	0 T€
Jahresüberschuss	10,5 T€	43,4 T€	- 2,8 T€
Anzahl Beschäftigte (Stellen)	11	10	10

# **Anstalt des öffentlichen Rechts**

Anstalt des öffentlichen Rechts

## **Abwasserbetrieb der Stadt -AöR-**

Jurgensstraße 6

47574 Goch

Telefon 02823 / 9718-0

Telefax 02823 / 9718-200

Vorstand: Wolfgang Jansen, Carlo Marks

### **Gegenstand des Unternehmens**

Die Stadt Goch überträgt der Anstalt die ihr gemäß § 53 Abs. 1 Landeswassergesetz Nordrhein-Westfalen (LWG NRW) in Verbindung mit § 18a des Wasserhaushaltsgesetzes (WHG) obliegende Abwasserbeseitigungspflicht gemäß § 114a Abs. 3 GO NRW in Verbindung mit § 53b LWG NRW zur Wahrnehmung in eigenem Namen und in eigener Verantwortung.

Daneben nimmt die Anstalt folgende Aufgaben wahr:

- Vorbereitung und Umsetzung des Abwasserbeseitigungskonzeptes
- Vertretung der Stadt Goch in den Abwasserzweckverbänden.

### **Stammkapital**

Der Abwasserbetrieb der Stadt Goch -AöR- wurde durch Umwandlung der bisherigen eigenbetriebsähnlichen Einrichtung Abwasserbetrieb der Stadt Goch durch Beschluss des Rates der Stadt Goch vom 26.09.2006 im Wege der Gesamtrechtsnachfolge zum 01.01.2007 gegründet. Das Stammkapital beträgt 2.300.000,00 €.

Anstalt des öffentlichen Rechts

Verwaltungsrat:

Vorsitzender:

Bürgermeister Karl-Heinz Otto

stellvertretender Vorsitzender:

Ratsmitglied Johannes Verhoeven, CDU

weitere Mitglieder:

Ratsmitglied Heinz van Baal, CDU

Ratsmitglied Georg Binn, CDU

Ratsmitglied Karl-Heinz-Bremer, CDU

Ratsmitglied Josef Henkel, CDU

Ratsmitglied Heinrich Ketelaars, CDU

Ratsmitglied Swen Wessels, CDU

Ratsmitglied Bernd Kruse, SPD

Ratsmitglied Herbert Marks, SPD

Ratsmitglied Ferdinand Heinemann, FDP

Ratsmitglied Hermann-Josef Brendieck,  
Bündnis 90/Die Grünen

Franz Mareck, ZIG

**Die Geschäfts- und Ertragslage:**

	<b>2006</b> (T€)	<b>2007</b> (T€)	<b>2008</b> (T€)
Umsatzerlöse	5.086,3	5.282,7	5.123,4
Zuführung für den Gebührenaussgleich	9,4	349,9	170,6
andere aktivierte Eigenleistungen	37,7	75,9	109,6
sonstige betriebliche Erträge	107,2	181,9	87,0
<b>Betriebliche Erträge</b>	<b>5.240,6</b>	<b>5.890,4</b>	<b>5.490,6</b>
Materialaufwendungen	- 764,8	- 1.560,2	- 843,8
Personalaufwendungen	- 330,3	- 50,0	- 55,8
Abschreibungen	- 639,0	- 1.062,1	- 1.143,3
sonstige betriebliche Aufwendungen	- 2.974,2	- 1.953,3	- 2.283,7
<b>Betriebliche Aufwendungen</b>	<b>- 4.708,3</b>	<b>- 4.625,6</b>	<b>- 4.326,6</b>
<b>Betriebsergebnis</b>	<b>532,3</b>	<b>1.264,8</b>	<b>1.164,0</b>
sonstige Zinsen und ähnliche Erträge	54,6	3,6	3,2
Zinsen und ähnliche Aufwendungen	- 428,3	- 951,2	- 1.078,8
<b>Finanzergebnis</b>	<b>- 373,7</b>	<b>- 947,6</b>	<b>- 1.075,6</b>
<b>Ergebnis der gewöhnlichen Geschäftstätigkeit</b>	<b>158,6</b>	<b>317,2</b>	<b>88,4</b>
Auflösung zweckgebundener Rücklagen	2,2	13,3	0,0
Zuführung zu zweckgebundenen Rücklagen	0,0	0,0	0,0
sonstige Steuern	- 0,1	- 0,2	- 0,2
<b>Jahresüberschuss/-fehlbetrag</b>	<b>160,7</b>	<b>330,3</b>	<b>88,2</b>

**Die Kapital- und Vermögenslage:**

	<b>31.12.2006</b> (€)	<b>31.12.2007</b> (€)	<b>31.12.2008</b> (€)
<b><u>Aktiva</u></b>			
<b>A. Anlagevermögen</b>			
I. Immaterielle Vermögensgegenstände	76.845,00	56.233,00	44.307,00
II. Sachanlagen	46.373.111,26	55.462.674,71	57.377.686,11
III. Finanzanlagen	8.989,46	7.402,33	5.815,20
<b>B. Umlaufvermögen</b>			
I. Vorräte	985,52	797,81	563,17
II. Forderungen und sonstige Vermögensgegenstände	286.244,62	248.885,49	98.581,09
III. Guthaben bei Kreditinstituten	43.542,28	162.758,44	865.170,74
<b>C. Rechnungsabgrenzungsposten</b>	25.834,13	22.865,76	28.722,43
<b>Summe Aktiva</b>	<b>46.815.552,27</b>	<b>55.961.617,54</b>	<b>58.420.845,74</b>
<b><u>Passiva</u></b>			
<b>A. Eigenkapital</b>			
I. Gezeichnetes Kapital	2.300.000,00	2.300.000,00	2.300.000,00
II. Rücklagen	8.454.527,79	8.264.295,19	8.585.798,41
III. Jahresüberschuss	160.700,78	330.203,22	88.269,91
<b>B. Sonderposten für Investitionszuschüsse</b>	533.319,00	650.302,00	677.227,68
<b>C. Empfangene Ertragszuschüsse</b>	15.208.766,00	17.670.770,14	17.665.691,65
<b>D. Rückstellungen</b>	1.137.822,84	625.966,55	442.999,80
<b>E. Verbindlichkeiten</b>	19.020.355,86	26.120.080,44	28.660.858,29
<b>Summe Passiva</b>	<b>46.815.552,27</b>	<b>55.961.617,54</b>	<b>58.420.845,74</b>

### Verbindungen zum städtischen Haushalt

Die Abwassergebühren werden von der Stadt Goch eingenommen, die diese an den Abwasserbetrieb der Stadt Goch - AöR – weiterleitet.

### Kennzahlen

	2006	2007	2008
Eigenkapitalquote	56,9 %	52,2 %	50,1 %
Cash-Flow (vereinfacht)	799,7 T€	1.392,4 T€	1.194,6 T€
Investitionsvolumen	24.337,5 T€	2.917,8 T€	3.216,9 T€
Jahresüberschuss	160,7 T€	330,3 T€	51,3 T€
Anzahl Beschäftigte	6	3	3



# Zweckverbände

Zweckverbände

## **Volkshochschul-Zweckverband (VHS)**

Roggenstr. 39

47574 Goch

Telefon 02823 / 6060

Telefax 02823 / 88665

Verbandsvorsteher: Bürgermeister Dr. Axel Stibi (Stadt Kevelaer)

### **Gegenstand des Zweckverbandes**

Der Zweckverband übernimmt als Aufgabe den Betrieb einer Volkshochschule (VHS). Die Volkshochschule dient der Weiterbildung von Jugendlichen und Erwachsenen. Die Arbeit der Volkshochschule ist sowohl auf die Vertiefung und Ergänzung vorhandener Qualifikationen als auch auf den Erwerb von neuen Kenntnissen, Fertigkeiten und Verhaltensweisen der Teilnehmer gerichtet. Zu diesem Zweck kann die Volkshochschule entsprechend dem Bedarf Lehrveranstaltungen anbieten.

### **Zusammensetzung des Zweckverbandes**

Der Zweckverband wurde 1975 gegründet. Die Städte und Gemeinden Goch, Kevelaer, Uedem und Weeze bilden den VHS-Zweckverband.

Vertreter der Stadt Goch

in der Versammlung:            Ratsmitglied Friedrich Freytag, CDU  
   Ratsmitglied Sabine Kox, CDU  
   Ratsmitglied Katharina Verhoeven-Scholz, CDU  
   Ratsmitglied Swen Wessels, CDU  
   Ratsmitglied Bernd Kruse, SPD  
   Ratsmitglied Jürgen Vennmanns, BFG

Zweckverbände

Ratsmitglied Hildegard Fielenbach-Hensel,  
Bündnis 90/Die Grünen

Ratsmitglied Edith van der Bijl, FDP

Vertreter der Verwaltung:

Hermann-Josef Kleinen

**Auswirkung auf den städtischen Haushalt**

Der städtische Haushalt zahlt eine jährliche Zweckverbandsumlage. Im Haushaltsjahr 2009 wurde ein Betrag in Höhe von 173,4 T€ geleistet.

Zweckverbände

## **Zweckverband Gesamtschule Mittelkreis**

Markt 2

47574 Goch

Telefon 02823 / 320-0

Telefax 02823 / 320-236

Verbandsvorsteher: Bürgermeister Karl-Heinz Otto

### **Gegenstand des Zweckverbandes**

Der Schulverband ist Träger einer Gesamtschule.

### **Zusammensetzung des Zweckverbandes**

Der Zweckverband wurde 1997 gegründet. Die Städte und Gemeinden Bedburg-Hau, Goch, Kalkar, Kevelaer, Uedem und Weeze bilden den Schulverband.

Vertreter der Stadt Goch

in der Verbandsversammlung:

- Ratsmitglied Wilhelm Arians, CDU
- Ratsmitglied Sabine Kox, CDU
- Ratsmitglied Jörg Matenaers, CDU
- Ratsmitglied Walter Meischner, CDU
- Ratsmitglied Katharina Verhoeven-Scholz, CDU
- Ratsmitglied Dr. Klaus Völling, CDU
- Ratsmitglied Swen Wessels, CDU
- Ratsmitglied Evelyn Billion, SPD
- Ratsmitglied Friedrich-Wilhelm Ratsak, SPD
- Ratsmitglied Ulrich Knickrehm, BFG
- Ratsmitglied Hildegard Fielenbach-Hensel,  
Bündnis 90/Die Grünen

Zweckverbände

Jürgen Stoffelen, ZIG

Ratsmitglied Renate Kaiser, FDP

Vertreter der Verwaltung:

Hermann-Josef Kleinen

**Auswirkung auf den städtischen Haushalt**

Die Stadt Goch zahlt eine Zweckverbandsumlage nach dem Verhältnis der in den Mitgliedsgemeinden wohnenden Schüler. Im Jahr 2009 sind im städtischen Haushalt 1.136,0 T€ veranschlagt.

Sonstige Beteiligungen

# **Sonstige Beteiligungen**

Sonstige Beteiligungen

## **Volksbank an der Niers eG**

Am Kapellhof 1

47608 Geldern

Telefon 02831 / 970-2

Telefax 02831 / 970-444

Vorstand: Ludger Kersten, Werner Terheggen, Franz-Josef Vos, Ulrich Wolken

GnR 126 Amtsgericht Kleve

### **Gegenstand der Genossenschaft**

Zweck der Genossenschaft ist die wirtschaftliche Förderung ihrer Mitglieder. Gegenstand des Unternehmens ist die Durchführung von banküblichen und ergänzenden Geschäften sowie des Waren- und Dienstleistungsgeschäfts, insbesondere

- die Pflege des Spargedankens, vor allem durch die Annahme von Spareinlagen,
- die Annahme von sonstigen Einlagen,
- die Gewährung von Krediten aller Art,
- die Übernahme von Bürgschaften, Garantien und sonstigen Gewährleistungen sowie die Durchführung von Treuhandgeschäften,
- die Durchführung des Zahlungsverkehrs,
- die Durchführung des Auslandsgeschäfts einschließlich des Verkaufs von Devisen und Sorten,
- die Vermögensberatung, Vermögensvermittlung und Vermögensverwaltung,
- der Erwerb und die Veräußerung sowie die Verwahrung und Verwaltung von Wertpapieren und anderen Vermögenswerten,
- die Vermittlung oder der Verkauf von Bausparverträgen, Versicherungen und Reisen,
- der gemeinschaftliche Einkauf landwirtschaftlicher Bedarfsartikel,

Sonstige Beteiligungen

- der gemeinschaftliche Verkauf landwirtschaftlicher Erzeugnisse,
- der Handel mit sonstigen Waren.

**Genossenschaftskapital**

Das Genossenschaftskapital beträgt 20.929.765,81 € (Stand 31.12.2008). Die Stadt Goch hat kraft Gesetzes die Mitgliedschaft an der Volksbank an der Niers eG erworben; sie hält 5 Geschäftsanteile im Wert von insgesamt 500,00 €.

**Auswirkung auf den städtischen Haushalt**

Die Stadt Goch erhält eine jährliche Dividende. Die Dividende für das Jahr 2008 betrug 22,09 €.



Sonstige Beteiligungen

## **WohnBau eG**

Marienwasserstr. 91

47574 Goch

Telefon 02823 / 9730-0

Telefax 02823 / 9730-20

Geschäftsführender Vorstand: Manfred Tielkes

GnR 116 Amtsgericht Kleve

### **Gegenstand der Genossenschaft**

Zweck der Genossenschaft ist vorrangig eine gute, sichere und sozial verantwortbare Wohnungsversorgung der Mitglieder der Genossenschaft. Die Genossenschaft kann Bauten in allen Rechts- und Nutzungsformen errichten, bewirtschaften, erwerben und betreuen. Die Genossenschaft führt ihre Geschäfte nach den Grundsätzen der Wohnungsgemeinnützigkeit im Rahmen ihrer Satzung. Der Geschäftsbetrieb erstreckt sich auf das Gebiet des Kreises Kleve.

### **Genossenschaftskapital**

Die Genossenschaft wurde 1899 gegründet. Das Genossenschaftskapital zum 31.12.2008 beträgt 1.078.294,25 €. Die Stadt Goch hält 619 Geschäftsanteile. Der Wert eines Geschäftsanteils beträgt 260,00 €, somit insgesamt 160.940,00 €.

Vertreter der Stadt Goch

in der Mitgliederversammlung: Wolfgang Jansen

Sonstige Beteiligungen

**Auswirkung auf den städtischen Haushalt**

Die Stadt Goch erhält eine jährliche Dividende; im Jahr 2010 wird die Dividende für die Jahre 2008 und 2009 in Höhe von 6.437,60 € pro Jahr ausgeschüttet.