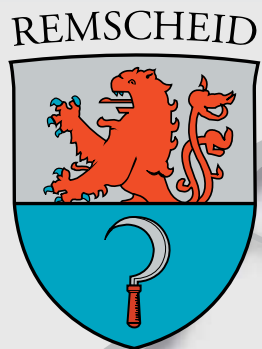


INFORMATIONEN DER STATISTIKSTELLE



Remscheider Wanderungen 2019

Herausgeber und Bearbeitung:

Stadt Remscheid
Der Oberbürgermeister
Fachdienst Bürger, Sicherheit und Ordnung
Statistikstelle

Anja Schmidt

Tel.: (02191) 16 - 36 64

Fax: (02191) 16 - 1 36 64

E-Mail: anja.schmidt@remscheid.de
www.remscheid.de

erschienen im:

Mai 2020

Nachdruck, auch im Auszug, ist nur mit Quellenangabe gestattet.

Inhaltsangabe

Wanderungsbewegung in Remscheid 2019

	Seite
Auf einen Blick	5
Zu- und Fortzüge von Deutschen in den letzten 20 Jahren	6
Zu- und Fortzüge von Ausländer/innen in den letzten 20 Jahren	8
Zu- und Fortzüge von gesamt in den letzten 20 Jahren	10
Stadtgebietsgliederung	12
Zu- und Fortzüge der Stadtbezirke und Stadtteile	14
Zu- und Fortzüge nach Altersgruppen	16
Zu- und Fortzüge nach Herkunfts-/Zielorten	18
Saldo der Zu- und Fortzüge nach Herkunfts-/Zielorten und Altersgruppen	20
Umzüge innerhalb Remscheids	22
Umzüge - Gewinn/Verlust der Stadtteile	24
Umzüge, Zu- und Fortzüge - Gewinn/Verlust der Stadtteile	26
weitere Veröffentlichungen der Statistikstelle zum Download	28

Hinweis:

Ab 2011 wird, wenn nicht ausdrücklich anders erwähnt, nur noch die Hauptwohnbevölkerung berücksichtigt.

Auf einen Blick

im Jahr 2019

zogen nach Remscheid	5.113 Menschen
zogen fort von Remscheid	4.372 Menschen
Saldo	741

davon

Saldo ohne Migrationshintergrund	-40
Saldo mit Migrationshintergrund	781

davon

Saldo der Stadtbezirke

Alt-Remscheid	382
Süd	124
Lennep	113
Lüttringhausen	179

Saldo nach Altersgruppen

0 - 5 jährige	102
6 - 14 jährige	143
15 - 17 jährige	26
18 - 24 jährige	24
25 - 34 jährige	210
35 - 49 jährige	298
50 - 59 jährige	62
60 - 64 jährige	-35
65 jährige und ältere	-89

innerhalb Remscheids zogen	7.752 Menschen um
----------------------------	-------------------

Saldo der Stadtbezirke

Alt-Remscheid	-66
Süd	58
Lennep	-29
Lüttringhausen	37

Zu- und Fortzüge von Deutschen bzw. nicht-Migranten in den letzten 20 Jahren

9

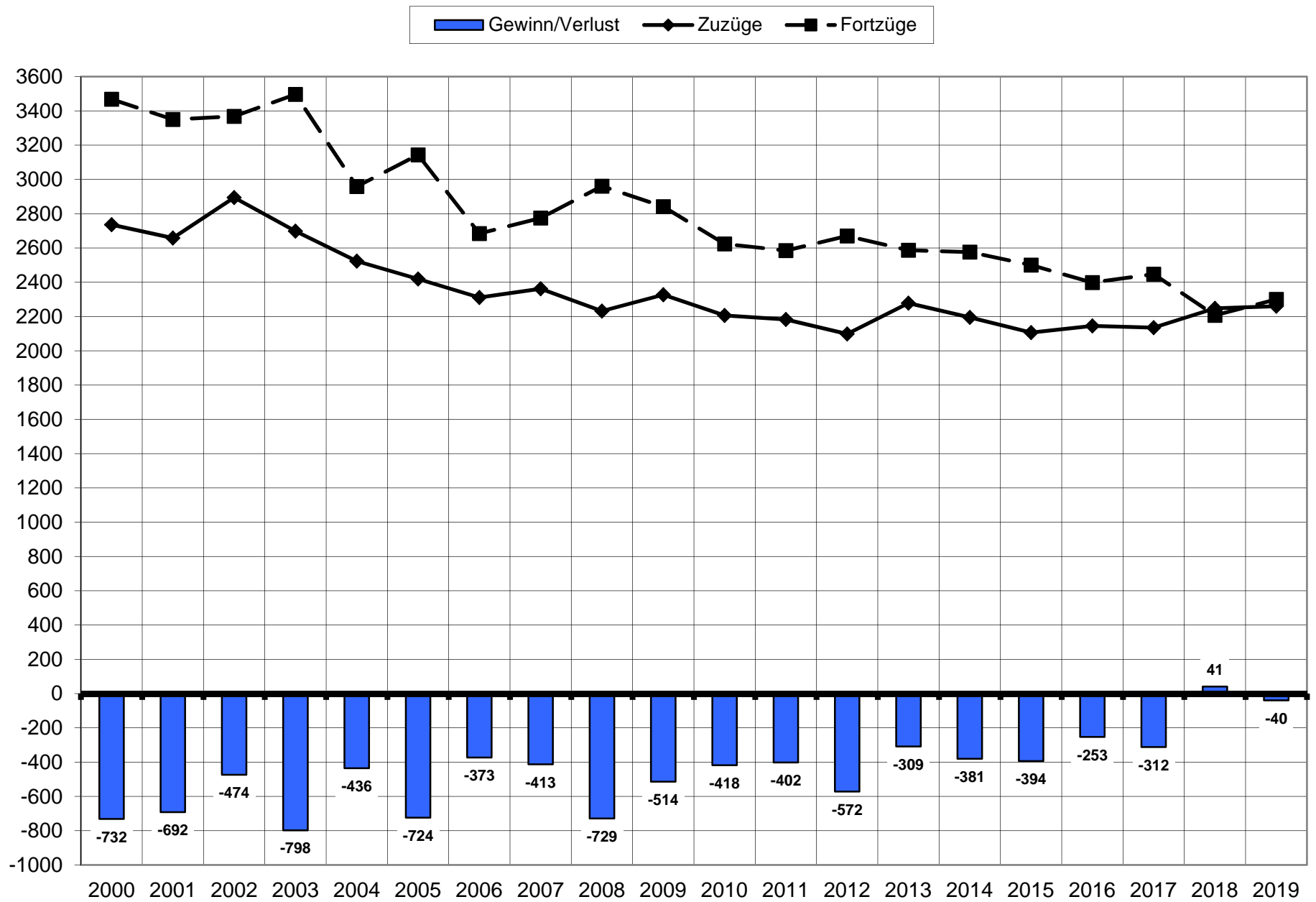
Alter	Zuzüge ...																				Alter
	2000	2001	2002	2003	2004	2005	2006*	2007	2008	2009	2010	2011	2012	2013	2014	2015	2016	2017	2018	2019	
0 - 5	227	250	236	207	213	170	142	128	111	147	106	106	104	102	114	97	112	92	117	120	0 - 5
6 - 14	242	198	223	175	176	177	138	141	123	131	114	96	121	88	102	76	103	94	93	99	6 - 14
15 - 17	80	65	93	71	68	79	67	78	55	55	73	48	59	36	64	52	48	49	42	52	15 - 17
18 - 24	437	443	519	479	455	460	445	463	429	478	500	460	429	481	459	413	412	361	461	433	18 - 24
25 - 34	796	724	719	672	603	570	553	558	587	617	522	587	578	614	570	587	633	669	679	648	25 - 34
35 - 49	618	643	736	706	649	621	608	628	549	536	537	490	457	494	439	435	401	428	390	437	35 - 49
50 - 59	160	139	171	173	146	149	168	161	167	167	178	211	184	231	223	203	232	228	245	247	50 - 59
60 - 64	51	62	57	62	62	58	45	39	53	59	44	36	48	65	51	57	49	61	68	61	60 - 64
65 u. älter	125	134	140	153	151	135	145	166	158	137	132	149	118	167	173	186	155	153	153	163	65 u. älter
insgesamt	2736	2658	2894	2698	2523	2419	2311	2362	2232	2327	2206	2183	2098	2278	2195	2106	2145	2135	2248	2260	insgesamt

Alter	Fortzüge ...																				Alter
	2000	2001	2002	2003	2004	2005	2006*	2007	2008	2009	2010	2011	2012	2013	2014	2015	2016	2017	2018	2019	
0 - 5	229	227	250	209	202	230	156	131	140	106	140	122	131	87	104	115	98	85	83	104	0 - 5
6 - 14	192	211	230	182	191	201	176	174	171	150	111	84	122	107	90	81	88	88	79	72	6 - 14
15 - 17	55	62	61	69	57	67	72	64	61	61	69	50	61	64	57	53	37	42	40	35	15 - 17
18 - 24	482	471	530	577	567	588	508	589	617	572	635	646	651	628	621	584	551	513	495	527	18 - 24
25 - 34	919	891	782	807	728	767	644	614	681	623	596	625	617	672	679	629	644	733	645	627	25 - 34
35 - 49	736	704	759	801	690	760	663	653	695	689	550	534	497	492	476	453	432	397	361	377	35 - 49
50 - 59	286	257	284	253	201	195	200	195	220	261	217	214	238	224	237	252	233	252	236	251	50 - 59
60 - 64	205	182	186	182	97	83	68	73	87	87	83	66	74	74	92	80	88	79	64	76	60 - 64
65 u. älter	364	345	286	416	226	252	197	282	289	292	223	244	279	239	220	253	227	258	204	231	65 u. älter
insgesamt	3468	3350	3368	3496	2959	3143	2684	2775	2961	2841	2624	2585	2670	2587	2576	2500	2398	2447	2207	2300	insgesamt

Alter	Gewinn/Verlust ...																				Alter
	2000	2001	2002	2003	2004	2005	2006*	2007	2008	2009	2010	2011	2012	2013	2014	2015	2016	2017	2018	2019	
0 - 5	-2	23	-14	-2	11	-60	-14	-3	-29	41	-34	-16	-27	15	10	-18	14	7	34	16	0 - 5
6 - 14	50	-13	-7	-7	-15	-24	-38	-33	-48	-19	3	12	-1	-19	12	-5	15	6	14	27	6 - 14
15 - 17	25	3	32	2	11	12	-5	14	-6	-6	4	-2	-2	-28	7	-1	11	7	2	17	15 - 17
18 - 24	-45	-28	-11	-98	-112	-128	-63	-126	-188	-94	-135	-186	-222	-147	-162	-171	-139	-152	-34	-94	18 - 24
25 - 34	-123	-167	-63	-135	-125	-197	-91	-56	-94	-6	-74	-38	-39	-58	-109	-42	-11	-64	34	21	25 - 34
35 - 49	-118	-61	-23	-95	-41	-139	-55	-25	-146	-153	-13	-44	-40	2	-37	-18	-31	31	29	60	35 - 49
50 - 59	-126	-118	-113	-80	-55	-46	-32	-34	-53	-94	-39	-3	-54	7	-14	-49	-1	-24	9	-4	50 - 59
60 - 64	-154	-120	-129	-120	-35	-25	-23	-34	-34	-28	-39	-30	-26	-9	-41	-23	-39	-18	4	-15	60 - 64
65 u. älter	-239	-211	-146	-263	-75	-117	-52	-116	-131	-155	-91	-95	-161	-72	-47	-67	-72	-105	-51	-68	65 u. älter
insgesamt	-732	-692	-474	-798	-436	-724	-373	-413	-729	-514	-418	-402	-572	-309	-381	-394	-253	-312	41	-40	insgesamt

ab 2006 Deutsche ohne Migrationshintergrund, ab 2011 Einwohner/innen mit Hauptwohnsitz

Zu-, Fortzüge und Saldo von Deutschen bzw. Nicht-Migranten in den letzten 20 Jahren



Zu- und Fortzüge von Ausländerinnen und Ausländer bzw. Migranten in den letzten 20 Jahren

∞

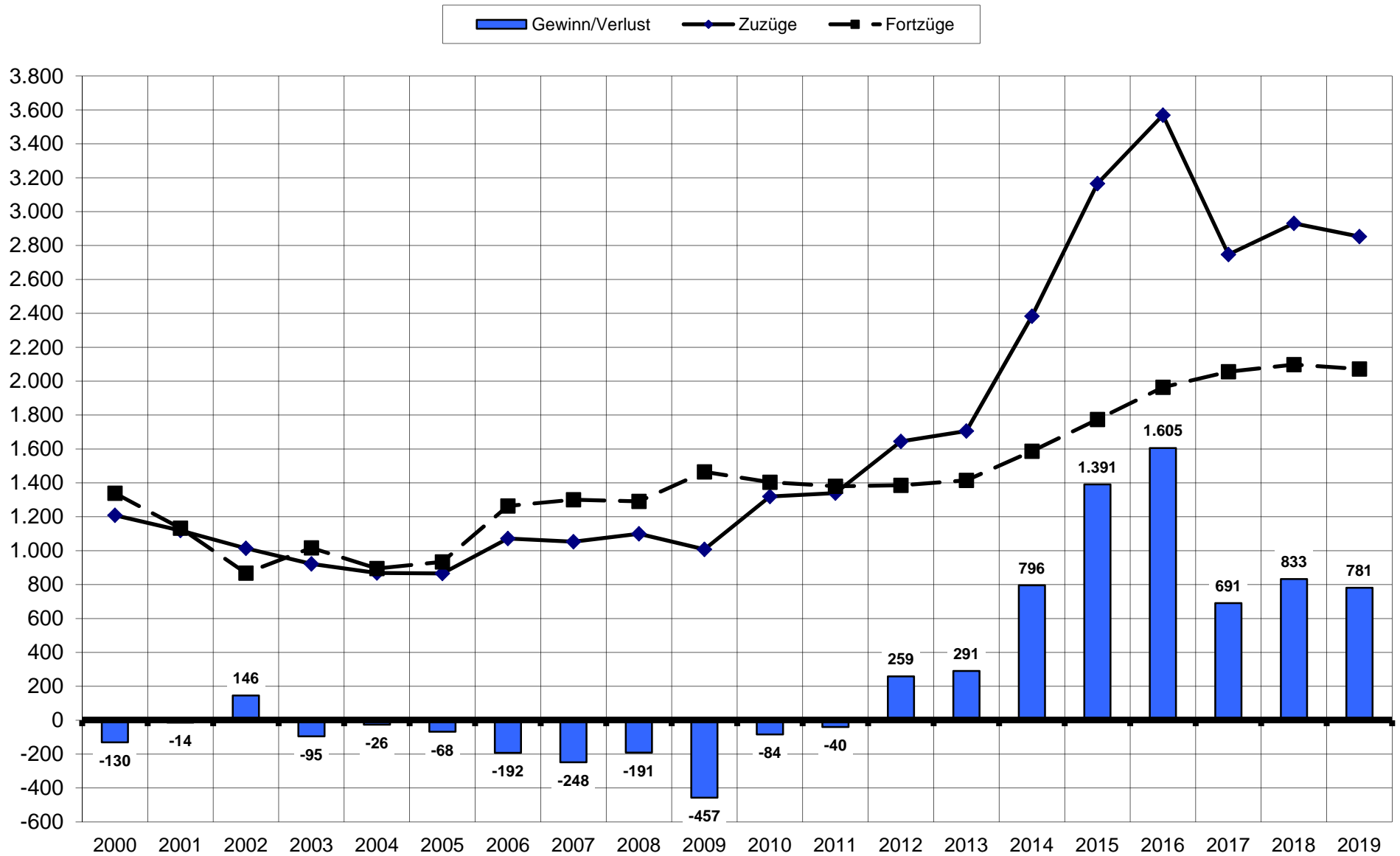
Alter	Zuzüge ...																				Alter
	2000	2001	2002	2003	2004	2005	2006*	2007	2008	2009	2010	2011	2012	2013	2014	2015	2016	2017	2018	2019	
0 - 5	96	76	43	31	39	33	94	93	86	53	136	120	158	178	253	321	369	299	296	261	0 - 5
6 - 14	77	95	84	59	62	62	86	83	78	84	106	93	131	169	241	305	418	302	280	292	6 - 14
15 - 17	45	46	37	34	42	44	30	27	34	29	45	35	38	71	69	95	146	98	85	68	15 - 17
18 - 24	334	281	237	232	203	187	256	252	241	235	254	260	326	298	438	607	639	477	483	454	18 - 24
25 - 34	351	333	345	275	290	299	332	324	329	269	362	383	483	475	665	932	1002	744	860	763	25 - 34
35 - 49	217	215	202	220	163	178	189	193	237	214	263	297	326	361	520	653	744	574	689	747	35 - 49
50 - 59	46	51	41	43	39	35	53	44	56	70	75	91	113	96	121	165	173	161	158	184	50 - 59
60 - 64	25	8	15	10	17	11	12	9	17	9	29	16	29	23	31	41	35	36	32	33	60 - 64
65 u. älter	18	14	10	18	14	17	20	28	22	45	50	45	41	35	45	46	43	56	48	51	65 u. älter
insgesamt	1.209	1.119	1.014	922	869	866	1.072	1.053	1.100	1.008	1.320	1.340	1.645	1.706	2.383	3.165	3.569	2.747	2.931	2.853	insgesamt

Alter	Fortzüge ...																				Alter
	2000	2001	2002	2003	2004	2005	2006*	2007	2008	2009	2010	2011	2012	2013	2014	2015	2016	2017	2018	2019	
0 - 5	104	69	53	40	52	28	107	138	113	103	137	114	116	153	124	165	162	178	173	175	0 - 5
6 - 14	153	82	71	80	68	73	118	105	97	102	107	98	120	114	118	135	163	147	162	176	6 - 14
15 - 17	35	25	24	25	26	22	35	37	37	43	35	38	32	33	36	52	56	54	52	59	15 - 17
18 - 24	247	211	177	172	150	166	227	277	245	276	275	263	274	300	282	325	361	376	386	336	18 - 24
25 - 34	357	307	238	280	260	288	360	352	347	409	379	379	380	368	460	522	552	600	603	574	25 - 34
35 - 49	273	248	173	246	191	190	236	228	258	263	232	273	287	250	352	375	455	463	451	509	35 - 49
50 - 59	84	79	59	83	50	75	67	76	75	106	93	96	75	88	121	120	112	152	142	118	50 - 59
60 - 64	44	71	41	49	49	49	49	42	59	58	53	43	39	42	29	26	33	30	48	53	60 - 64
65 u. älter	42	41	32	42	49	43	65	46	60	105	93	76	63	67	65	54	70	56	81	72	65 u. älter
insgesamt	1.339	1.133	868	1.017	895	934	1.264	1.301	1.291	1.465	1.404	1.380	1.386	1.415	1.587	1.774	1.964	2.056	2.098	2.072	insgesamt

Alter	Gewinn/Verlust ...																				Alter
	2000	2001	2002	2003	2004	2005	2006*	2007	2008	2009	2010	2011	2012	2013	2014	2015	2016	2017	2018	2019	
0 - 5	-8	7	-10	-9	-13	5	-13	-45	-27	-50	-1	6	42	25	129	156	207	121	123	86	0 - 5
6 - 14	-76	13	13	-21	-6	-11	-32	-22	-19	-18	-1	-5	11	55	123	170	255	155	118	116	6 - 14
15 - 17	10	21	13	9	16	22	-5	-10	-3	-14	10	-3	6	38	33	43	90	44	33	9	15 - 17
18 - 24	87	70	60	60	53	21	29	-25	-4	-41	-21	-3	52	-2	156	282	278	101	97	118	18 - 24
25 - 34	-6	26	107	-5	30	11	-28	-28	-18	-140	-17	4	103	107	205	410	450	144	257	189	25 - 34
35 - 49	-56	-33	29	-26	-28	-12	-47	-35	-21	-49	31	24	39	111	168	278	289	111	238	238	35 - 49
50 - 59	-38	-28	-18	-40	-11	-40	-14	-32	-19	-36	-18	-5	38	8	0	45	61	9	16	66	50 - 59
60 - 64	-19	-63	-26	-39	-32	-38	-37	-33	-42	-49	-24	-27	-10	-19	2	15	2	6	-16	-20	60 - 64
65 u. älter	-24	-27	-22	-24	-35	-26	-45	-18	-38	-60	-43	-31	-22	-32	-20	-8	-27	0	-33	-21	65 u. älter
insgesamt	-130	-14	146	-95	-26	-68	-192	-248	-191	-457	-84	-40	259	291	796	1391	1605	691	833	781	insgesamt

ab 2006 Einwohner/innen mit Migrationshintergrund, ab 2011 nur Einwohner/innen mit Hauptwohnu

Zu-, Fortzüge und Saldo von Ausländerinnen und Ausländer bzw. Migranten in den letzten 20 Jahren



Zu- und Fortzüge in den letzten 20 Jahren

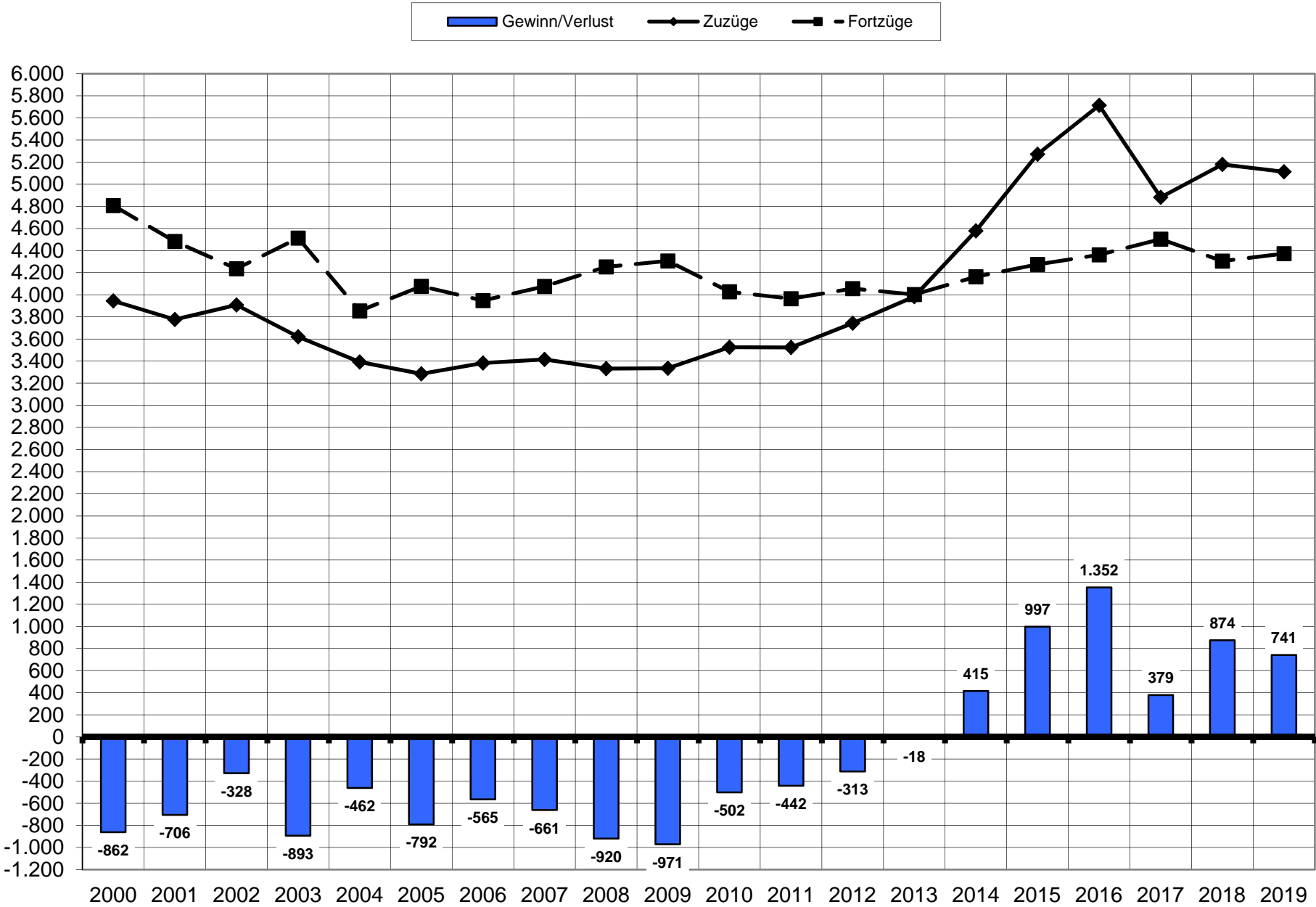
Alter	Zuzüge ...																				Alter
	2000	2001	2002	2003	2004	2005	2006*	2007	2008	2009	2010	2011	2012	2013	2014	2015	2016	2017	2018	2019	
0 - 5	323	326	279	238	252	203	236	221	197	200	242	226	262	280	367	418	481	391	413	381	0 - 5
6 - 14	319	293	307	234	238	239	224	224	201	215	220	189	252	257	343	381	521	396	373	391	6 - 14
15 - 17	125	111	130	105	110	123	97	105	89	84	118	83	97	107	133	147	194	147	127	120	15 - 17
18 - 24	771	724	756	711	658	647	701	715	670	713	754	720	755	779	897	1020	1051	838	944	887	18 - 24
25 - 34	1147	1057	1064	947	893	869	885	882	916	886	884	970	1061	1089	1235	1519	1635	1413	1539	1411	25 - 34
35 - 49	835	858	938	926	812	799	797	821	786	750	800	787	783	855	959	1088	1145	1002	1079	1184	35 - 49
50 - 59	206	190	212	216	185	184	221	205	223	237	253	302	297	327	344	368	405	389	403	431	50 - 59
60 - 64	76	70	72	72	79	69	57	48	70	68	73	52	77	88	82	98	84	97	100	94	60 - 64
65 u. älter	143	148	150	171	165	152	165	194	180	182	182	194	159	202	218	232	198	209	201	214	65 u. älter
insgesamt	3945	3777	3908	3620	3392	3285	3383	3415	3332	3335	3526	3523	3743	3984	4578	5271	5714	4882	5179	5113	insgesamt

Alter	Fortzüge ...																				Alter
	2000	2001	2002	2003	2004	2005	2006*	2007	2008	2009	2010	2011	2012	2013	2014	2015	2016	2017	2018	2019	
0 - 5	333	296	303	249	254	258	263	269	253	209	277	236	247	240	228	280	260	263	256	279	0 - 5
6 - 14	345	293	301	262	259	274	294	279	268	252	218	182	242	221	208	216	251	235	241	248	6 - 14
15 - 17	90	87	85	94	83	89	107	101	98	104	104	88	93	97	93	105	93	96	92	94	15 - 17
18 - 24	729	682	707	749	717	754	735	866	862	848	910	909	925	928	903	909	912	889	881	863	18 - 24
25 - 34	1276	1198	1020	1087	988	1055	1004	966	1028	1032	975	1004	997	1040	1139	1151	1196	1333	1248	1201	25 - 34
35 - 49	1009	952	932	1047	881	950	899	881	953	952	782	807	784	742	828	828	887	860	812	886	35 - 49
50 - 59	370	336	343	336	251	270	267	271	295	367	310	310	313	312	358	372	345	404	378	369	50 - 59
60 - 64	249	253	227	231	146	132	117	115	146	145	136	109	113	116	121	106	121	109	112	129	60 - 64
65 u. älter	406	386	318	458	275	295	262	328	349	397	316	320	342	306	285	307	297	314	285	303	65 u. älter
insgesamt	4807	4483	4236	4513	3854	4077	3948	4076	4252	4306	4028	3965	4056	4002	4163	4274	4362	4503	4305	4372	insgesamt

Alter	Gewinn/Verlust ...																				Alter
	2000	2001	2002	2003	2004	2005	2006*	2007	2008	2009	2010	2011	2012	2013	2014	2015	2016	2017	2018	2019	
0 - 5	-10	30	-24	-11	-2	-55	-27	-48	-56	-9	-35	-10	15	40	139	138	221	128	157	102	0 - 5
6 - 14	-26	0	6	-28	-21	-35	-70	-55	-67	-37	2	7	10	36	135	165	270	161	132	143	6 - 14
15 - 17	35	24	45	11	27	34	-10	4	-9	-20	14	-5	4	10	40	42	101	51	35	26	15 - 17
18 - 24	42	42	49	-38	-59	-107	-34	-151	-192	-135	-156	-189	-170	-149	-6	111	139	-51	63	24	18 - 24
25 - 34	-129	-141	44	-140	-95	-186	-119	-84	-112	-146	-91	-34	64	49	96	368	439	80	291	210	25 - 34
35 - 49	-174	-94	6	-121	-69	-151	-102	-60	-167	-202	18	-20	-1	113	131	260	258	142	267	298	35 - 49
50 - 59	-164	-146	-131	-120	-66	-86	-46	-66	-72	-130	-57	-8	-16	15	-14	-4	60	-15	25	62	50 - 59
60 - 64	-173	-183	-155	-159	-67	-63	-60	-67	-76	-77	-63	-57	-36	-28	-39	-8	-37	-12	-12	-35	60 - 64
65 u. älter	-263	-238	-168	-287	-110	-143	-97	-134	-169	-215	-134	-126	-183	-104	-67	-75	-99	-105	-84	-89	65 u. älter
insgesamt	-862	-706	-328	-893	-462	-792	-565	-661	-920	-971	-502	-442	-313	-18	415	997	1352	379	874	741	insgesamt

ab 2011 Einwohner/innen mit Hauptwohnsitz

Zu-, Fortzüge und Saldo in den letzten 20 Jahren



Stadtgebietsgliederung

Stadtbezirk 1 - Alt-Remscheid

Stadtteil

- 101 Mitte
- 102 Nordstadt
- 103 Altstadt
- 104 Stachelhausen
- 105 Blumental
- 106 Honsberg
- 107 Stadtpark
- 108 Scheid
- 201 Hasten Mitte
- 202 Kratzberg
- 203 Haddenbach
- 204 Schöne Aussicht
- 205 Hölterfeld
- 401 Morsbach
- 402 Vieringhausen
- 403 Kremenholl
- 404 Reinshagen
- 405 Westhausen

Stadtbezirk 2 - Süd

Stadtteil

- 301 Zentralpunkt
- 302 Neuenkamp
- 303 Fichtenhöhe
- 304 Wüstenhagen
- 305 Bökerhöhe
- 306 Mixsiepen
- 307 Struck
- 308 Falkenberg
- 309 Bliedinghausen
- 310 Ehringhausen

Stadtbezirk 3 - Lennepe

Stadtteil

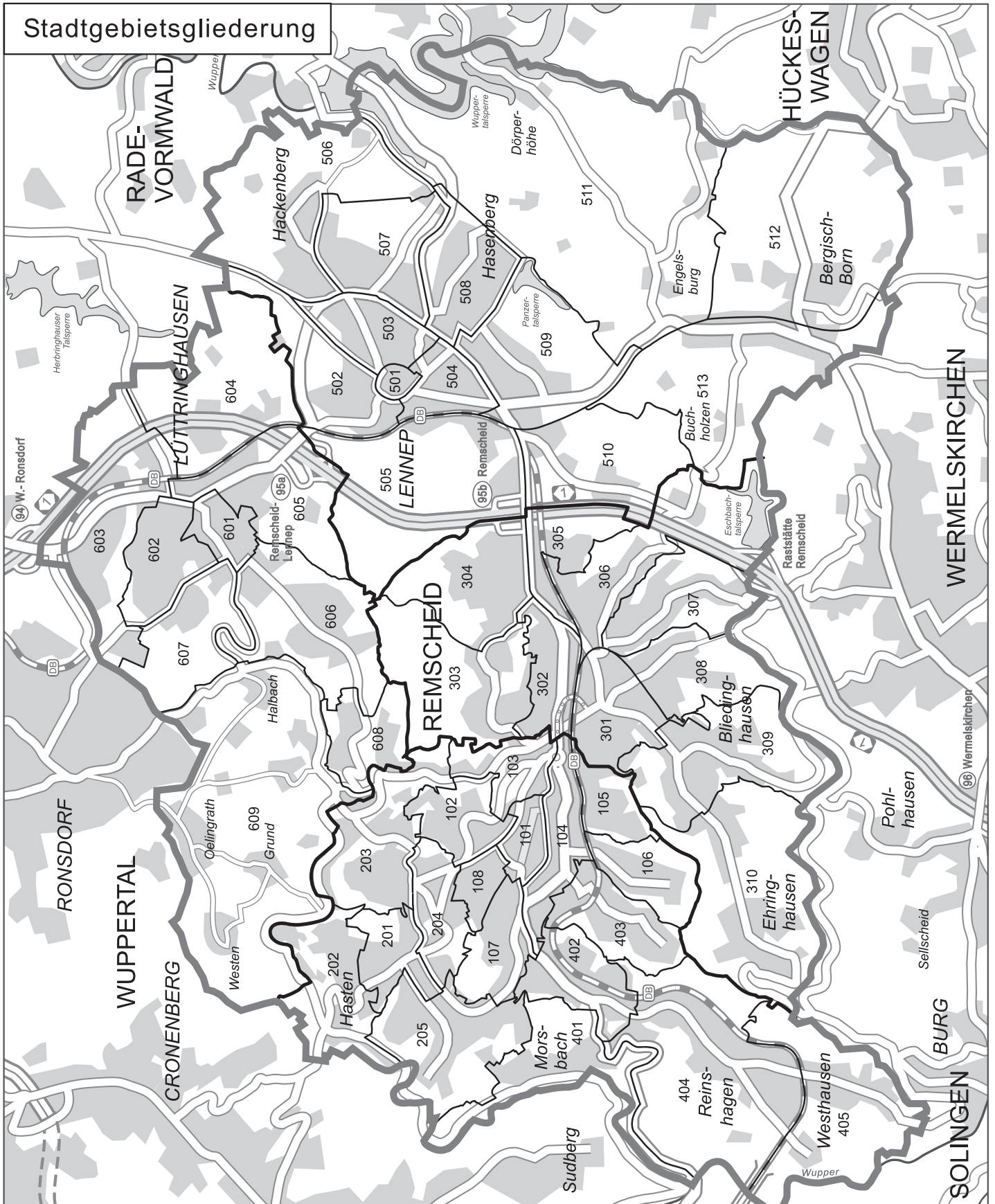
- 501 Lennepe Altstadt
- 502 Lennepe Nord
- 503 Stadtgarten
- 504 Lennepe Neustadt
- 505 Lennepe West
- 506 Hackenberg
- 507 Henkelshof
- 508 Hasenberg
- 509 Trecknase
- 510 Grenzwall
- 511 Engelsburg
- 512 Bergisch Born Ost
- 513 Bergisch Born West

Stadtbezirk 4 - Lüttringhausen

Stadtteil

- 601 Lüttringhausen Mitte
- 602 Klausen
- 603 Großhülsberg
- 604 Garschagen
- 605 Schmitzenbusch
- 606 Stursberg
- 607 Dörrenberg
- 608 Goldenberg
- 609 Lüttringhausen West

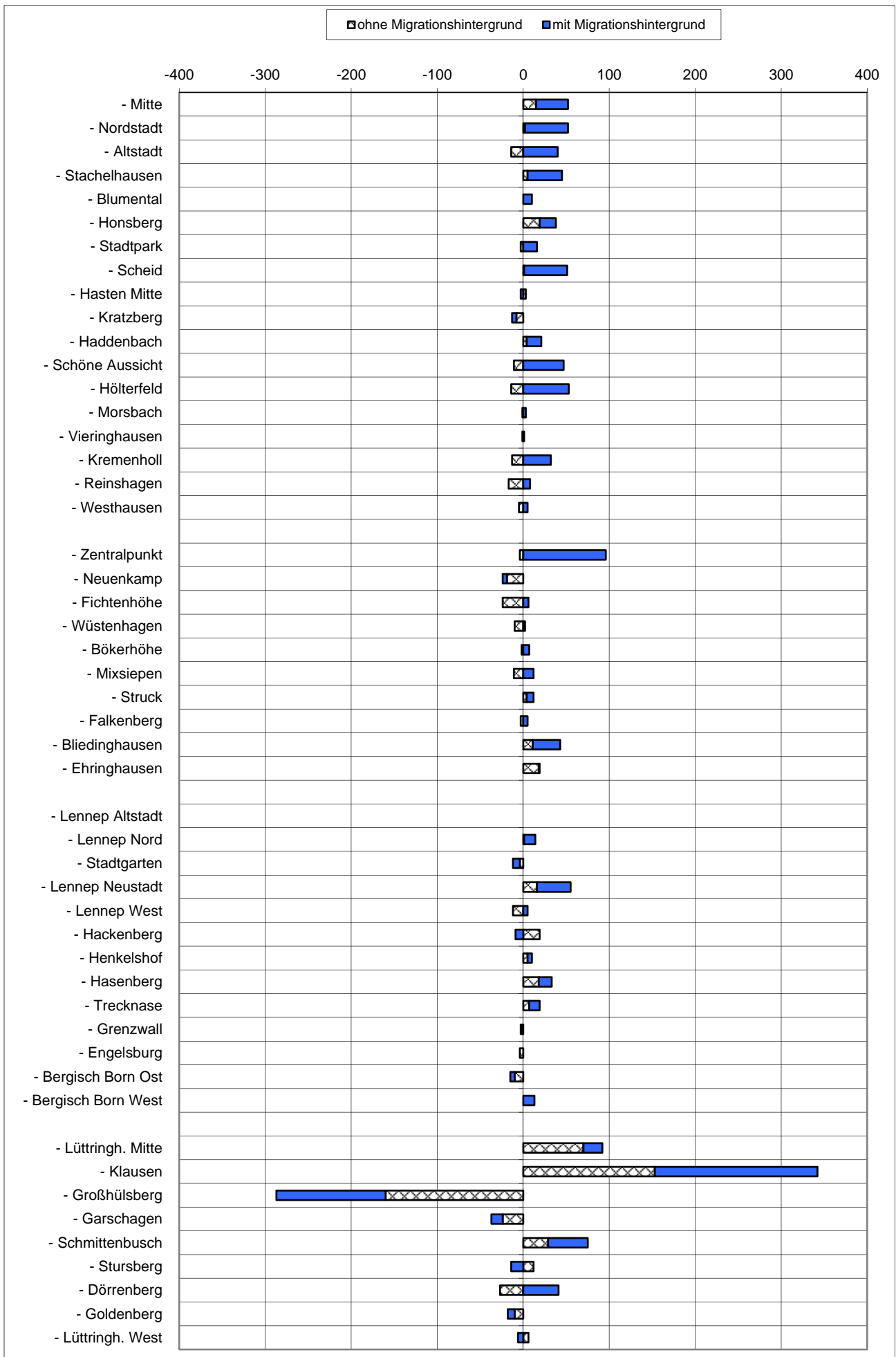
STADT REMSCHEID



Zu- und Fortzüge in den Stadtteilen 2019

Stadtteil	Zuzüge			Fortzüge			Saldo		
	Migrationshintergrund ohne	mit	insges.	Migrationshintergrund ohne	mit	insges.	Migrationshintergrund ohne	mit	insges.
Remscheid insgesamt	2.260	2.853	5.113	2.252	2.063	4.315	8	790	798
Alt-Remscheid	855	1.385	2.240	891	967	1.858	-36	418	382
101 - Mitte	44	101	145	29	64	93	15	37	52
102 - Nordstadt	97	151	248	95	101	196	2	50	52
103 - Altstadt	21	99	120	35	59	94	-14	40	26
104 - Stachelhausen	49	197	246	44	157	201	5	40	45
105 - Blumental	27	44	71	27	34	61	0	10	10
106 - Honsberg	48	88	136	29	69	98	19	19	38
107 - Stadtpark	68	64	132	71	48	119	-3	16	13
108 - Scheid	55	152	207	54	102	156	1	50	51
201 - Hasten Mitte	40	36	76	37	39	76	3	-3	0
202 - Kratzberg	49	20	69	57	25	82	-8	-5	-13
203 - Haddenbach	60	46	106	56	29	85	4	17	21
204 - Schöne Aussicht	55	81	136	66	34	100	-11	47	36
205 - Hölterfeld	58	119	177	72	66	138	-14	53	39
401 - Morsbach	19	9	28	20	6	26	-1	3	2
402 - Vieringhausen	64	37	101	63	38	101	1	-1	0
403 - Kremenholz	33	84	117	46	52	98	-13	32	19
404 - Reinshagen	55	44	99	72	36	108	-17	8	-9
405 - Westhausen	13	13	26	18	8	26	-5	5	0
Süd	416	628	1.044	456	464	920	-40	164	124
301 - Zentralpunkt	80	335	415	84	239	323	-4	96	92
302 - Neuenkamp	17	46	63	36	51	87	-19	-5	-24
303 - Fichtenhöhe	29	27	56	53	21	74	-24	6	-18
304 - Wüstenhagen	11	31	42	21	29	50	-10	2	-8
305 - Bökerhöhe	14	10	24	16	3	19	-2	7	5
306 - Mixsiepen	52	51	103	63	39	102	-11	12	1
307 - Struck	69	38	107	65	30	95	4	8	12
308 - Falkenberg	10	6	16	13	1	14	-3	5	2
309 - Bliedinghausen	83	71	154	72	39	111	11	32	43
310 - Ehringhausen	51	13	64	33	12	45	18	1	19
Lennep	515	413	928	480	335	815	35	78	113
501 - Lennep Altstadt	39	22	61	39	22	61	0	0	0
502 - Lennep Nord	64	37	101	63	24	87	1	13	14
503 - Stadtgarten	37	39	76	41	47	88	-4	-8	-12
504 - Lennep Neustadt	91	84	175	75	45	120	16	39	55
505 - Lennep West	14	30	44	26	25	51	-12	5	-7
506 - Hackenberg	55	21	76	36	30	66	19	-9	10
507 - Henkelshof	64	34	98	59	29	88	5	5	10
508 - Hasenberg	67	86	153	49	71	120	18	15	33
509 - Trecknase	23	27	50	16	15	31	7	12	19
510 - Grenzwall	4	1	5	5	3	8	-1	-2	-3
511 - Engelsburg	8	1	9	12	1	13	-4	0	-4
512 - Bergisch Born Ost	17	1	18	27	6	33	-10	-5	-15
513 - Bergisch Born West	32	30	62	32	17	49	0	13	13
Lüttringhausen	474	427	901	425	297	722	49	130	179
601 - Lüttringh. Mitte	74	25	99	4	3	7	70	22	92
602 - Klausen	194	221	415	41	32	73	153	189	342
603 - Großhülsberg	30	26	56	190	153	343	-160	-127	-287
604 - Garschagen	10	3	13	34	16	50	-24	-13	-37
605 - Schmittenbusch	36	48	84	7	2	9	29	46	75
606 - Stursberg	57	23	80	45	37	82	12	-14	-2
607 - Dörrenberg	24	59	83	51	18	69	-27	41	14
608 - Goldenberg	18	11	29	28	19	47	-10	-8	-18
609 - Lüttringh. West	31	11	42	25	17	42	6	-6	0

Saldo der Zu- und Fortzüge in den Stadtteilen 2019



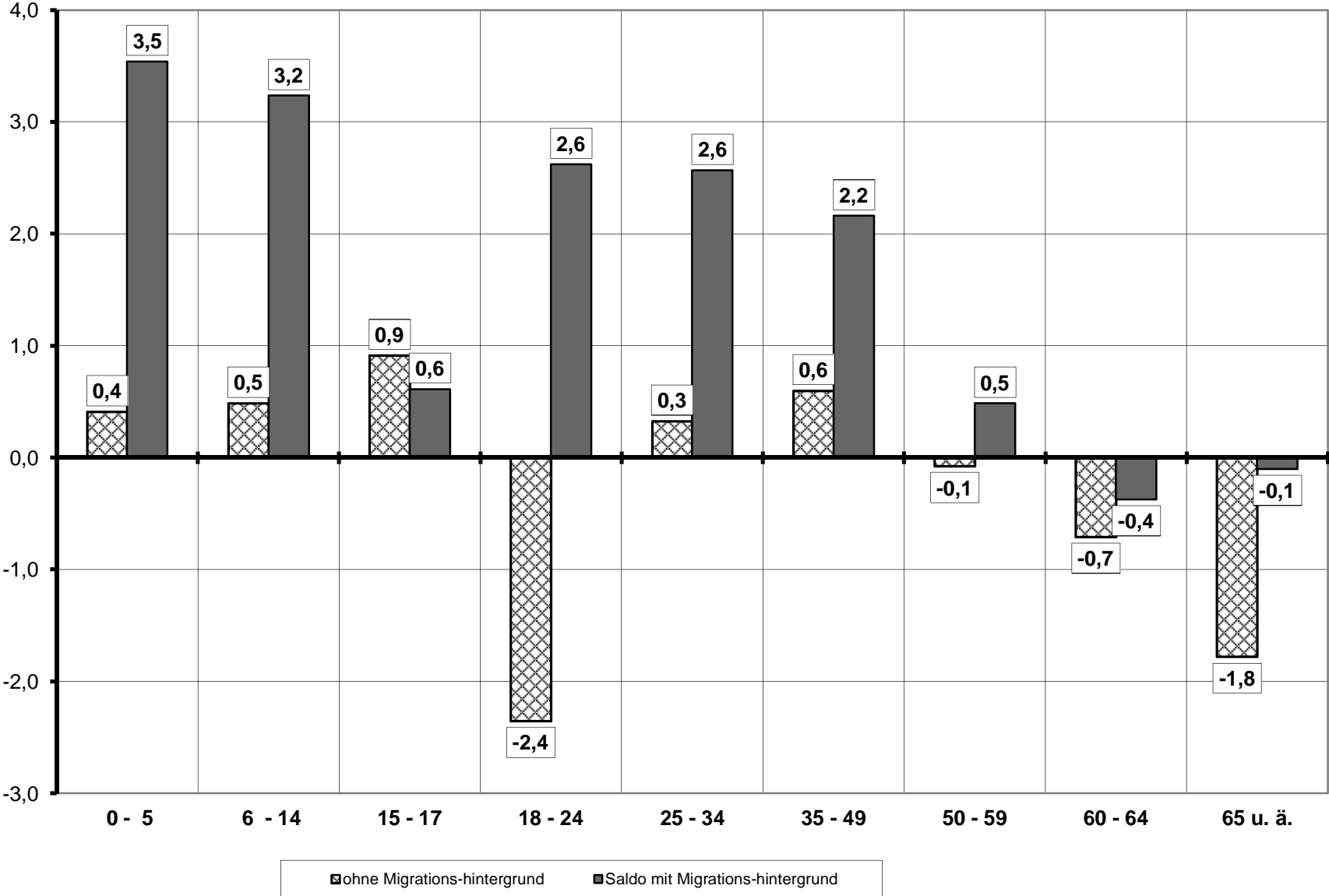
Zu-, Fortzüge und Saldo nach Altersgruppen 2019

Einwohner Stand 31.12.2019			Zuzüge			Fortzüge			Saldo		
Altersgruppe	ohne	mit	ohne	mit	insgesamt	ohne	mit	insgesamt	ohne	mit	insgesamt
	Migrations- hintergrund	Migrations- hintergrund	Migrations- hintergrund	Migrations- hintergrund		Migrations- hintergrund	Migrations- hintergrund		Migrations- hintergrund		
0 - 5	3.904	2.429	120	261	381	104	175	279	16	86	102
6 - 14	5.560	3.586	99	292	391	72	176	248	27	116	143
15 - 17	1.864	1.472	52	68	120	35	59	94	17	9	26
18 - 24	3.998	4.504	433	454	887	527	336	863	-94	118	24
25 - 34	6.449	7.364	648	763	1.411	627	574	1.201	21	189	210
35 - 49	10.034	11.019	437	747	1.184	377	509	886	60	238	298
50 - 59	5.329	13.619	247	184	431	251	118	369	-4	66	62
60 - 64	2.123	5.373	61	33	94	76	53	129	-15	-20	-35
65 u. ä.	3.823	20.913	163	51	214	231	72	303	-68	-21	-89
insgesamt	43.084	70.279	2.260	2.853	5.113	2.300	2.072	4.372	-40	781	741

in Prozent der Einwohner am 31.12.2019 der Altersgruppe:

0 - 5	3,1	10,7	6,0	2,7	7,2	4,4	0,4	3,5	1,6
6 - 14	1,8	8,1	4,3	1,3	4,9	2,7	0,5	3,2	1,6
15 - 17	2,8	4,6	3,6	1,9	4,0	2,8	0,9	0,6	0,8
18 - 24	10,8	10,1	10,4	13,2	7,5	10,2	-2,4	2,6	0,3
25 - 34	10,0	10,4	10,2	9,7	7,8	8,7	0,3	2,6	1,5
35 - 49	4,4	6,8	5,6	3,8	4,6	4,2	0,6	2,2	1,4
50 - 59	4,6	1,4	2,3	4,7	0,9	1,9	-0,1	0,5	0,3
60 - 64	2,9	0,6	1,3	3,6	1,0	1,7	-0,7	-0,4	-0,5
65 u. ä.	4,3	0,2	0,9	6,0	0,3	1,2	-1,8	-0,1	-0,4
durchschnittlich	5,2	4,1	4,5	5,3	2,9	3,9	-0,1	1,1	0,7

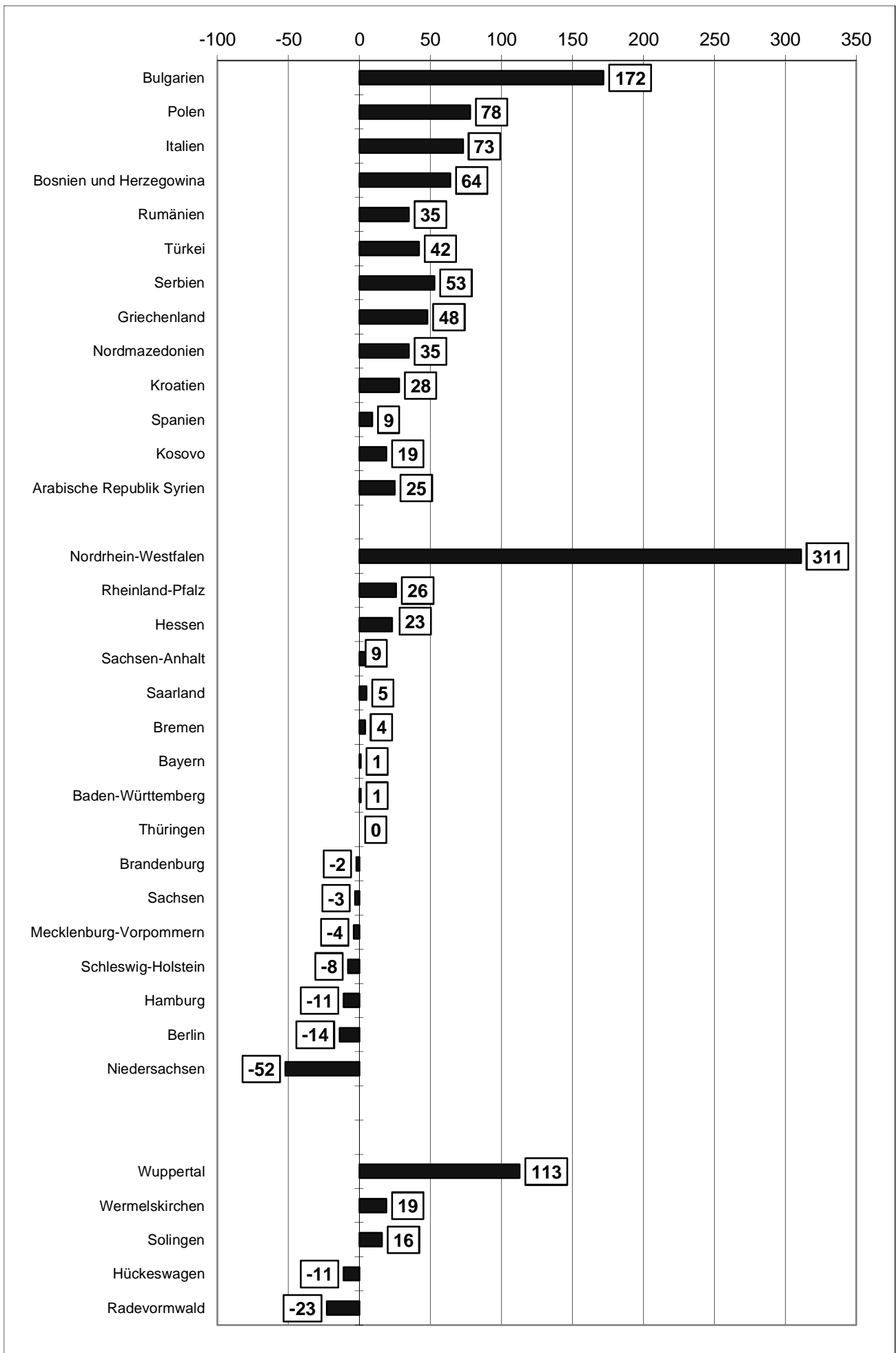
**Saldo der Zu- und Fortzüge nach Altersgruppen 2019
je 100 der entsprechenden Altersgruppe**



Zu- und Fortzüge nach Herkunfts-/Zielorten 2019

Herkunfts-/Zielort	Zuzüge			Fortzüge			Saldo		
	Migrationshintergrund ohne mit insges.			Migrationshintergrund ohne mit insges.			Migrationshintergrund ohne mit insges.		
Insgesamt	2.260	2.853	5.113	2.300	2.072	4.372	-40	781	741
Ausland	61	1.198	1.259	47	382	429	14	816	830
darunter:									
Bulgarien	206		206	36	2	34	170	-2	172
Polen	163	2	161	83		83	80	2	78
Italien	141	2	139	66		66	75	2	73
Bosnien und Herzegowina	70	1	69	5		5	65	1	64
Rumänien	70		70	35		35	35	0	35
Türkei	66	3	63	22	1	21	44	2	42
Serbien	60		60	7		7	53	0	53
Griechenland	59		59	11		11	48	0	48
Nordmazedonien	44		44	9		9	35	0	35
Kroatien	36		36	8		8	28	0	28
Spanien	33	6	27	25	7	18	8	-1	9
Kosovo	29		29	10		10	19	0	19
Arabische Republik Syrien	25		25				25	0	25
Deutschland	2.044	1.503	3.547	2.083	1.178	3.261	-39	325	286
Bundesländer									
Baden-Württemberg	35	60	95	49	45	94	-14	15	1
Bayern	33	48	81	38	42	80	-5	6	1
Berlin	8	9	17	13	18	31	-5	-9	-14
Brandenburg	5	7	12	13	1	14	-8	6	-2
Bremen	5	9	14	4	6	10	1	3	4
Hamburg	9	12	21	19	13	32	-10	-1	-11
Hessen	40	51	91	32	36	68	8	15	23
Mecklenburg-Vorpommern	4	8	12	13	3	16	-9	5	-4
Niedersachsen	48	43	91	93	50	143	-45	-7	-52
Nordrhein-Westfalen	1.768	1.156	2.924	1.706	907	2.613	62	249	311
Rheinland-Pfalz	49	30	79	36	17	53	13	13	26
Saarland	6	6	12	3	4	7	3	2	5
Sachsen	6	19	25	16	12	28	-10	7	-3
Sachsen-Anhalt	7	17	24	11	4	15	-4	13	9
Schleswig-Holstein	18	17	35	24	19	43	-6	-2	-8
Thüringen	3	11	14	13	1	14	-10	10	0
darunter Nachbargemeinden:									
Wuppertal	480	266	746	444	189	633	36	77	113
Radevormwald	103	47	150	122	51	173	-19	-4	-23
Solingen	96	66	162	95	51	146	1	15	16
Wermelskirchen	165	59	224	159	46	205	6	13	19
Hückeswagen	68	19	87	70	28	98	-2	-9	-11
ohne Angabe/unbekannt	155	152	307	170	512	682	-15	-360	-375

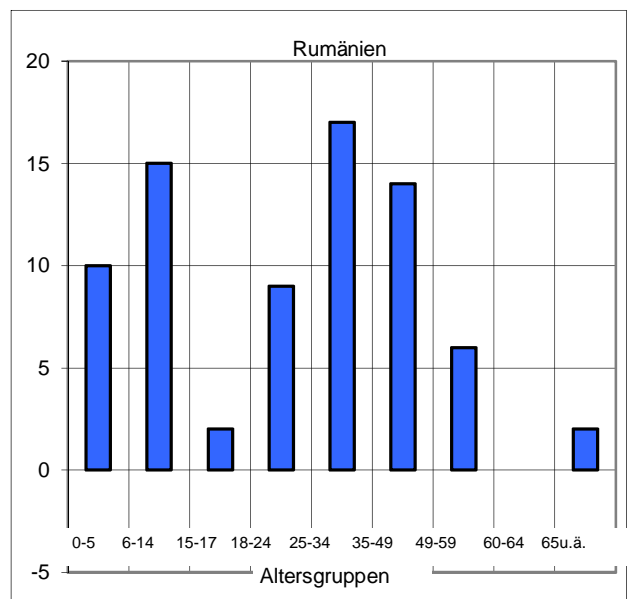
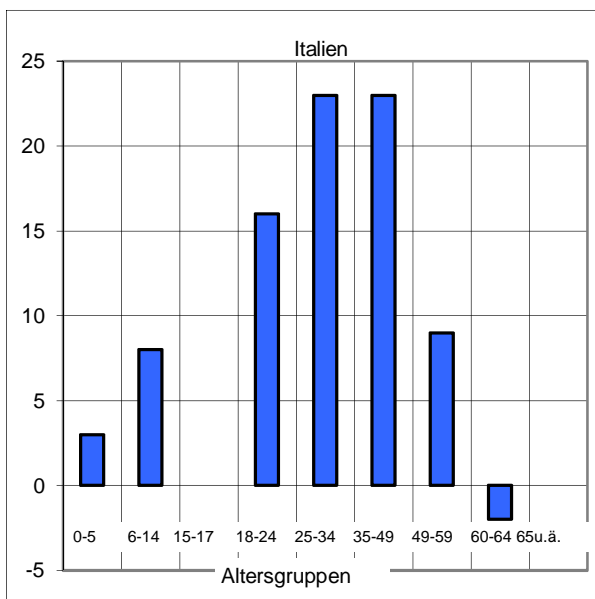
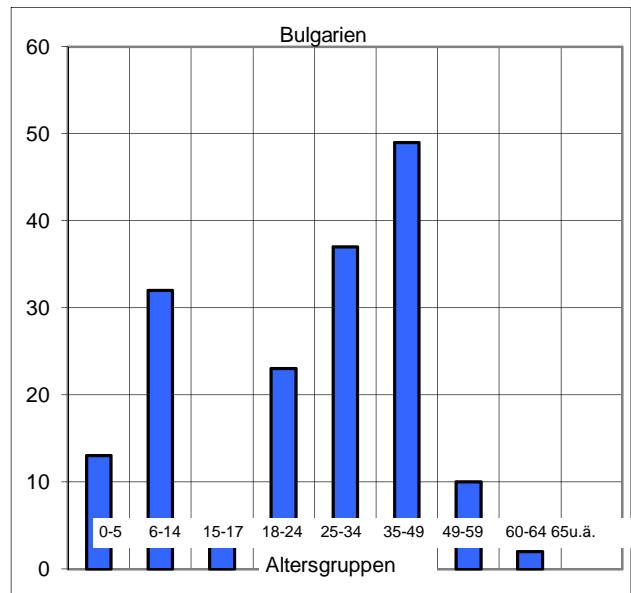
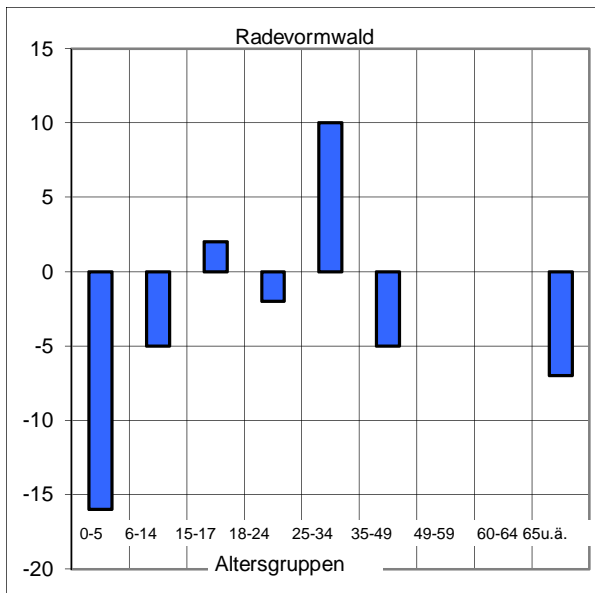
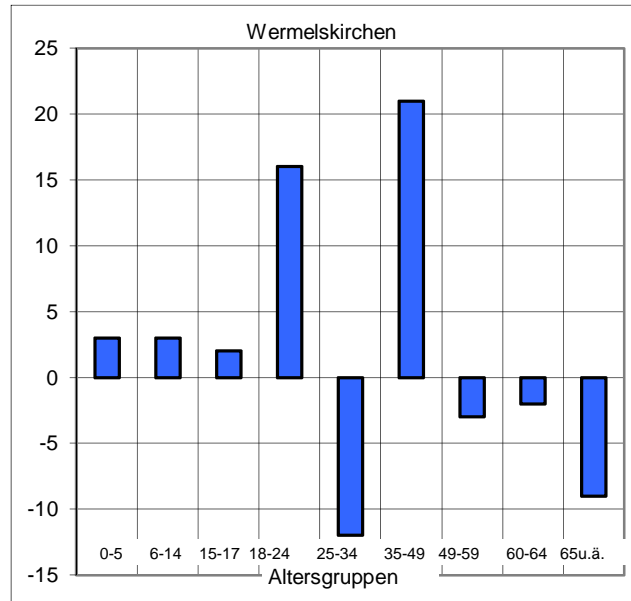
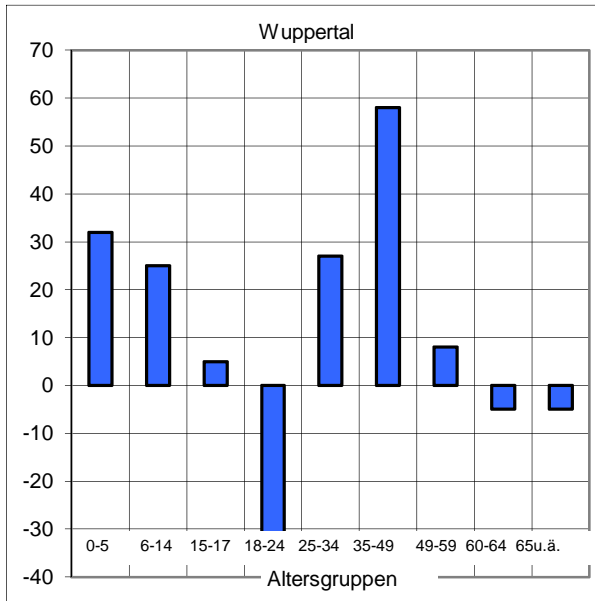
Saldo der Zu- und Fortzüge nach ausgewählten Herkunfts-/Zielorten 2019



Saldo der Zu- und Fortzüge nach Herkunfts-/Zielorten und Altersgruppen 2019

Saldo Herkunfts-/Zielort	Alter von ... bis Jahren									insg.
	0-5	6-14	15-17	18-24	25-34	35-49	50-59	60-64	65 u.ä.	
insgesamt	102	143	26	24	210	298	62	-35	-89	741
Ausland	63	113	21	127	198	249	62	-1	-2	830
darunter:										
Bulgarien	13	32	4	23	37	49	10	2	0	170
Polen	3	8	0	16	23	23	9	-2	0	80
Italien	10	15	2	9	17	14	6	0	2	75
Bosnien und Herzegowina	6	7	2	11	17	19	3	0	0	65
Rumänien	-2	7	0	7	4	18	1	0	0	35
Türkei	4	9	1	7	16	6	2	0	-1	44
Serbien	4	6	0	6	18	21	5	0	0	60
Griechenland	0	0	-1	9	13	26	0	0	1	48
Nordmazedonien	2	2	1	8	11	8	3	0	0	35
Kroatien	4	1	1	9	2	7	5	0	-1	28
Spanien	2	2	0	3	1	5	-2	-3	0	8
Kosovo	7	2	1	1	5	2	0	1	0	19
Arabische Republik Syrien	0	6	1	4	5	7	2	0	0	25
Deutschland	60	88	25	-53	85	151	23	-27	-66	286
Bundesländer										
Baden-Württemberg	1	1	-2	11	6	3	-4	-2	-13	1
Bayern	2	5	1	-1	4	-9	0	0	-1	1
Berlin	2	-2	1	-6	-7	-4	1	0	1	-14
Brandenburg	1	0	0	-2	1	-2	-1	-1	2	-2
Bremen	4	1	0	0	0	2	-1	-1	-1	4
Hamburg	1	-3	0	0	-7	2	-3	1	-2	-11
Hessen	2	2	0	0	15	3	2	2	-3	23
Mecklenburg-Vorpommern	-1	1	0	-1	-1	1	-2	-1	0	-4
Niedersachsen	-5	0	1	-10	-9	-5	-9	-2	-13	-52
Nordrhein-Westfalen	42	83	23	-51	59	157	35	-15	-22	311
Rheinland-Pfalz	5	1	1	6	11	5	4	-3	-4	26
Saarland	1	0	0	2	2	1	0	-1	0	5
Sachsen	3	-3	0	2	1	-3	0	-1	-2	-3
Sachsen-Anhalt	-1	3	0	0	4	1	4	0	-2	9
Schleswig-Holstein	1	-2	0	-2	4	-1	-2	-4	-2	-8
Thüringen	2	1	0	-1	2	0	-1	1	-4	0
Nachbargemeinden										
Hückeswagen	-4	-4	-4	12	-6	-7	-4	2	4	-11
Radevormwald	-16	-5	2	-2	10	-5	0	0	-7	-23
Solingen	-2	6	0	2	3	4	9	-3	-3	16
Wermelskirchen	3	3	2	16	-12	21	-3	-2	-9	19
Wuppertal	32	25	5	-32	27	58	8	-5	-5	113
ohne Angabe/unbekannt	-21	-58	-20	-50	-73	-102	-23	-7	-21	-375

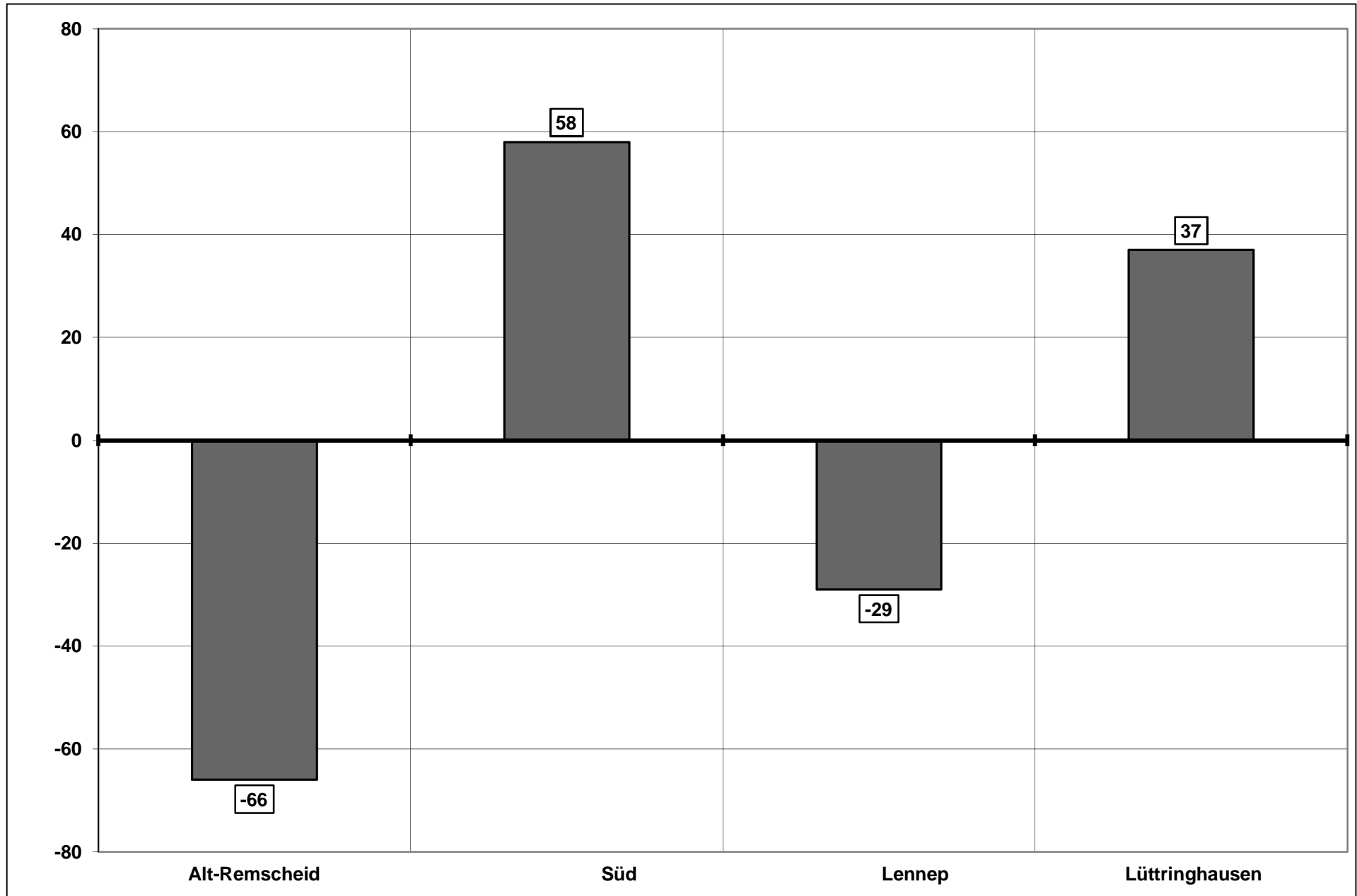
Saldo der Zu- und Fortzüge nach Herkunfts-/Zielorten und Altersgruppen 2019



Umzüge innerhalb Remscheids im Jahr 2019

von Stadtbezirk ...	nach Stadtbezirk ...				insgesamt
	Alt-Remscheid	Süd	Lennep	Lüttringhausen	
Alt-Remscheid	2.530	653	287	222	3.692
Saldo	X	48	7	11	
in % der Fortgezogenen	68,5	17,7	7,8	6,0	
Süd	605	777	126	78	1.586
Saldo	-48	X	-2	-8	
in % der Fortgezogenen	38,1	49,0	7,9	4,9	
Lennep	280	128	935	158	1.501
Saldo	-7	2	X	34	
in % der Fortgezogenen	18,7	8,5	62,3	10,5	
Lüttringhausen	211	86	124	552	973
Saldo	-11	8	-34	X	
in % der Fortgezogenen	21,7	8,8	12,7	56,7	
insgesamt	3.626	1.644	1.472	1.010	7.752
Saldo	-66	58	-29	37	0

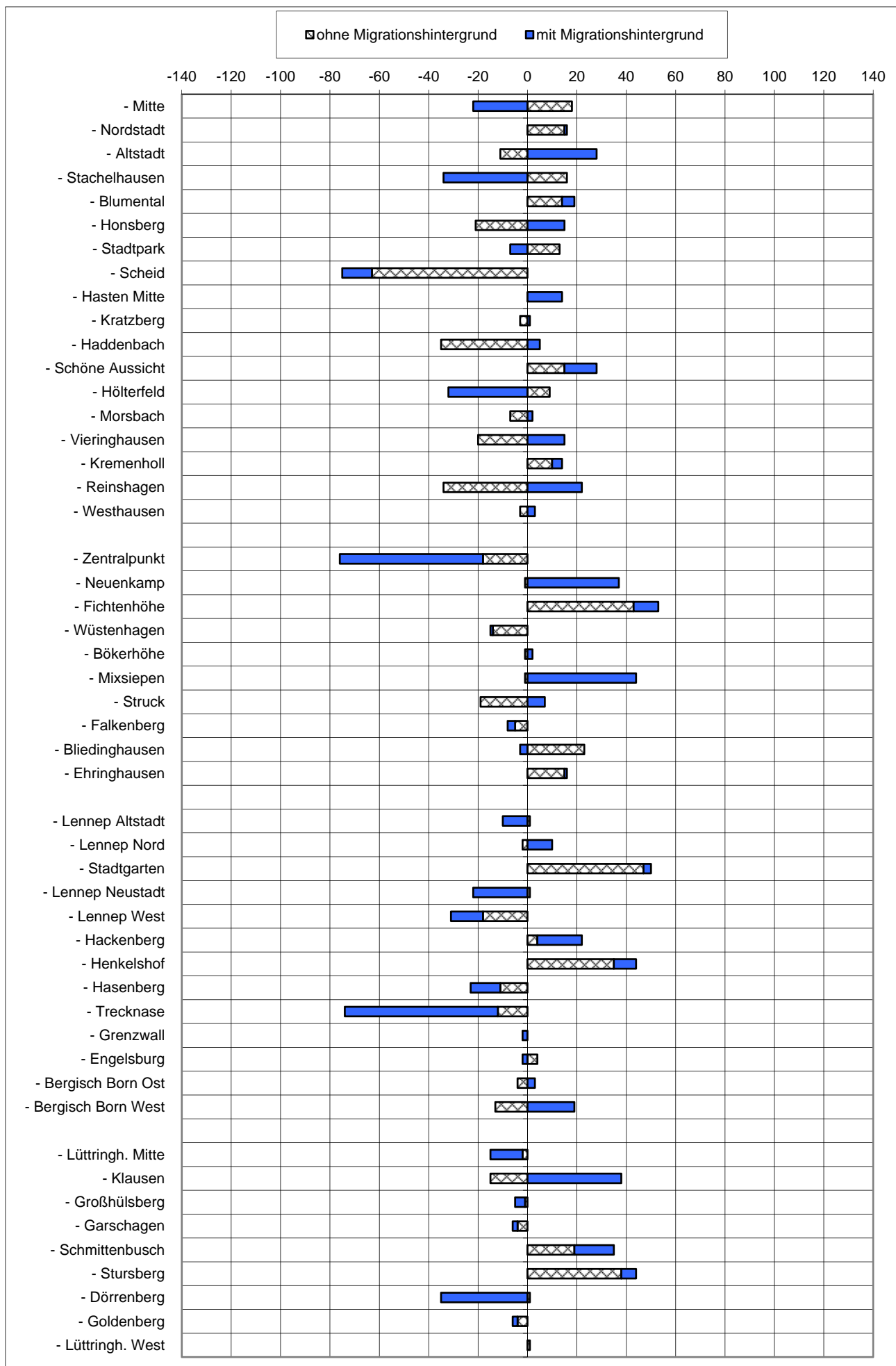
Saldo der Ümzüge innerhalb Remscheids im Jahr 2019



Umzüge - Gewinn/Verlust der Stadtteile 2019

Stadtteil	Einzug in den Stadtteil			Auszug aus dem Stadtteil			Gewinn/Verlust		
	Migrationshintergrund			Migrationshintergrund			Migrationshintergrund		
	ohne	mit	gesamt	ohne	mit	gesamt	ohne	mit	gesamt
Remscheid insgesamt	4.211	3.541	7.752	4.211	3.541	7.752	0	0	0
Alt-Remscheid	1.786	1.840	3.626	1.873	1.819	3.692	-87	21	-66
101 - Mitte	109	91	200	91	113	204	18	-22	-4
102 - Nordstadt	182	167	349	167	166	333	15	1	16
103 - Altstadt	85	128	213	96	100	196	-11	28	17
104 - Stachelhausen	106	279	385	90	313	403	16	-34	-18
105 - Blumental	48	68	116	34	63	97	14	5	19
106 - Honsberg	75	126	201	96	111	207	-21	15	-6
107 - Stadtpark	166	118	284	153	125	278	13	-7	6
108 - Scheid	125	203	328	188	215	403	-63	-12	-75
201 - Hasten Mitte	84	57	141	84	43	127	0	14	14
202 - Kratzberg	64	29	93	67	28	95	-3	1	-2
203 - Haddenbach	129	79	208	164	74	238	-35	5	-30
204 - Schöne Aussicht	117	67	184	102	54	156	15	13	28
205 - Hölterfeld	121	105	226	112	137	249	9	-32	-23
401 - Morsbach	26	9	35	33	7	40	-7	2	-5
402 - Vieringhausen	102	87	189	122	72	194	-20	15	-5
403 - Kremenholl	124	142	266	114	138	252	10	4	14
404 - Reinshagen	104	78	182	138	56	194	-34	22	-12
405 - Westhausen	19	7	26	22	4	26	-3	3	0
Süd	886	758	1.644	864	722	1.586	22	36	58
301 - Zentralpunkt	196	318	514	214	376	590	-18	-58	-76
302 - Neuenkamp	88	109	197	89	72	161	-1	37	36
303 - Fichtenhöhe	140	89	229	97	79	176	43	10	53
304 - Wüstenhagen	28	12	40	42	13	55	-14	-1	-15
305 - Bökerhöhe	22	5	27	23	3	26	-1	2	1
306 - Mixsiepen	140	122	262	141	78	219	-1	44	43
307 - Struck	63	44	107	82	37	119	-19	7	-12
308 - Falkenberg	15	4	19	20	7	27	-5	-3	-8
309 - Bliedinghausen	137	45	182	114	48	162	23	-3	20
310 - Ehringhausen	57	10	67	42	9	51	15	1	16
Lennep	866	606	1.472	834	667	1.501	32	-61	-29
501 - Lennep Altstadt	60	25	85	59	35	94	1	-10	-9
502 - Lennep Nord	88	39	127	90	29	119	-2	10	8
503 - Stadtgarten	152	73	225	105	70	175	47	3	50
504 - Lennep Neustadt	137	89	226	136	111	247	1	-22	-21
505 - Lennep West	22	36	58	40	49	89	-18	-13	-31
506 - Hackenberg	82	66	148	78	48	126	4	18	22
507 - Henkelshof	135	56	191	100	47	147	35	9	44
508 - Hasenberg	105	168	273	116	180	296	-11	-12	-23
509 - Trecknase	22	19	41	34	81	115	-12	-62	-74
510 - Grenzwall	9	2	11	9	4	13	0	-2	-2
511 - Engelsburg	10	1	11	6	3	9	4	-2	2
512 - Bergisch Born Ost	21	3	24	25	0	25	-4	3	-1
513 - Bergisch Born West	23	29	52	36	10	46	-13	19	6
Lüttringhausen	673	337	1.010	640	333	973	33	4	37
601 - Lüttringh. Mitte	112	21	133	114	34	148	-2	-13	-15
602 - Klausen	150	154	304	165	116	281	-15	38	23
603 - Großhülsberg	42	15	57	43	19	62	-1	-4	-5
604 - Garschagen	6	2	8	10	4	14	-4	-2	-6
605 - Schmittenbusch	109	64	173	90	48	138	19	16	35
606 - Stursberg	131	34	165	93	28	121	38	6	44
607 - Dörrenberg	43	32	75	42	67	109	1	-35	-34
608 - Goldenberg	47	10	57	51	12	63	-4	-2	-6
609 - Lüttringh. West	33	5	38	32	5	37	1	0	1

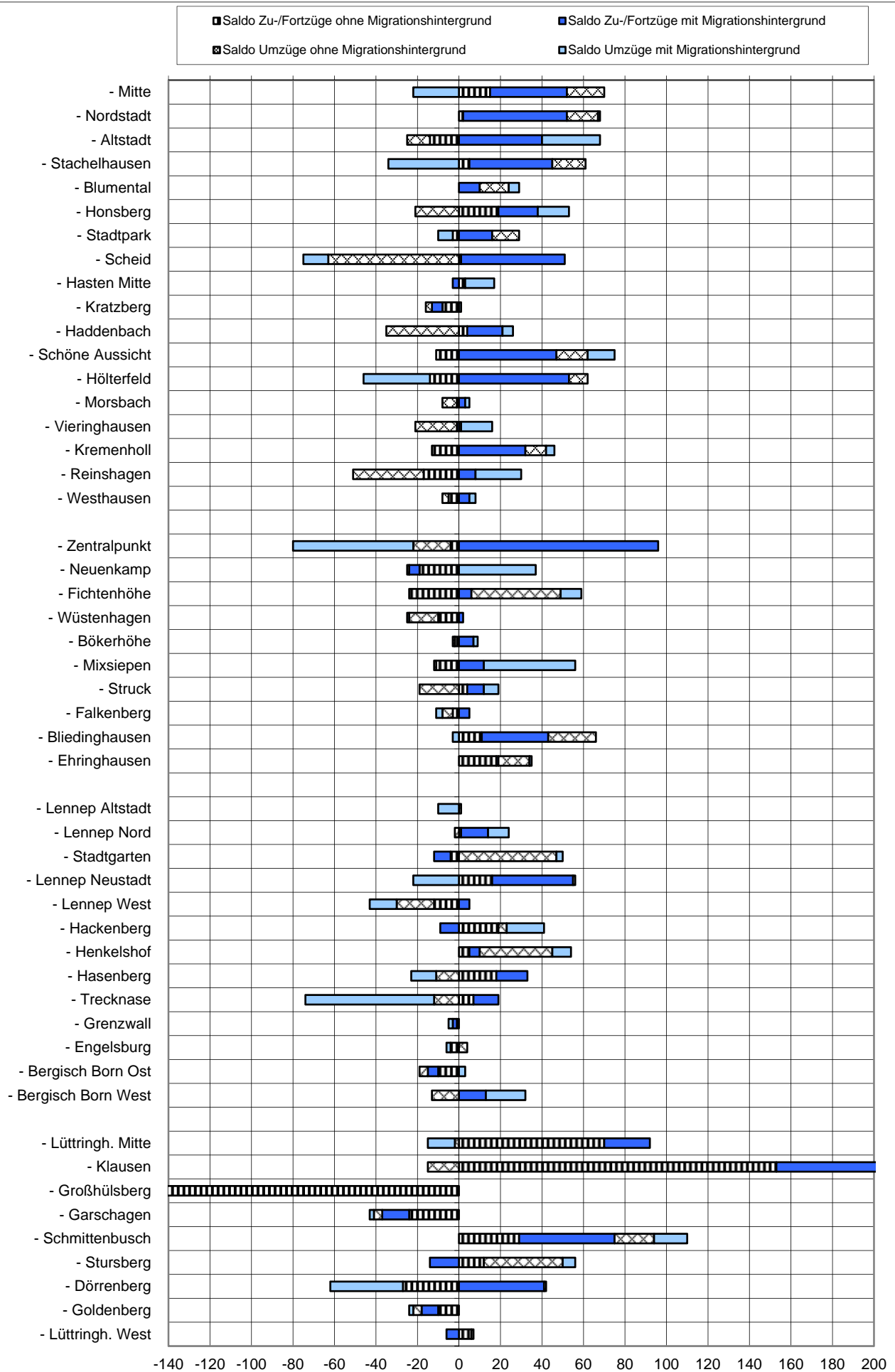
Umzüge 2019: Gewinn-Verlust der Stadtteile



Umzüge sowie Zu- und Fortzüge 2019 Gewinn/Verlust der Stadtteile

Stadtteil	Einzug in den Stadtteil und Zuzüge			Auszug aus dem Stadtteil und Fortzüge			Gewinn/Verlust		
	Migrationshintergrund			Migrationshintergrund			Migrationshintergrund		
	ohne	mit	gesamt	ohne	mit	gesamt	ohne	mit	gesamt
Remscheid insgesamt	6.471	6.394	12.865	6.463	5.604	12.067	8	790	798
Alt-Remscheid	2.641	3.225	5.866	2.764	2.786	5.550	-123	439	316
101 - Mitte	153	192	345	120	177	297	33	15	48
102 - Nordstadt	279	318	597	262	267	529	17	51	68
103 - Altstadt	106	227	333	131	159	290	-25	68	43
104 - Stachelhausen	155	476	631	134	470	604	21	6	27
105 - Blumental	75	112	187	61	97	158	14	15	29
106 - Honsberg	123	214	337	125	180	305	-2	34	32
107 - Stadtpark	234	182	416	224	173	397	10	9	19
108 - Scheid	180	355	535	242	317	559	-62	38	-24
201 - Hasten Mitte	124	93	217	121	82	203	3	11	14
202 - Kratzberg	113	49	162	124	53	177	-11	-4	-15
203 - Haddenbach	189	125	314	220	103	323	-31	22	-9
204 - Schöne Aussicht	172	148	320	168	88	256	4	60	64
205 - Hölterfeld	179	224	403	184	203	387	-5	21	16
401 - Morsbach	45	18	63	53	13	66	-8	5	-3
402 - Vieringhausen	166	124	290	185	110	295	-19	14	-5
403 - Kremenholl	157	226	383	160	190	350	-3	36	33
404 - Reinshagen	159	122	281	210	92	302	-51	30	-21
405 - Westhausen	32	20	52	40	12	52	-8	8	0
Süd	1.302	1.386	2.688	1.320	1.186	2.506	-18	200	182
301 - Zentralpunkt	276	653	929	298	615	913	-22	38	16
302 - Neuenkamp	105	155	260	125	123	248	-20	32	12
303 - Fichtenhöhe	169	116	285	150	100	250	19	16	35
304 - Wüstenhagen	39	43	82	63	42	105	-24	1	-23
305 - Bökerhöhe	36	15	51	39	6	45	-3	9	6
306 - Mixsiepen	192	173	365	204	117	321	-12	56	44
307 - Struck	132	82	214	147	67	214	-15	15	0
308 - Falkenberg	25	10	35	33	8	41	-8	2	-6
309 - Bliedinghausen	220	116	336	186	87	273	34	29	63
310 - Ehringhausen	108	23	131	75	21	96	33	2	35
Lennep	1.381	1.019	2.400	1.314	1.002	2.316	67	17	84
501 - Lennep Altstadt	99	47	146	98	57	155	1	-10	-9
502 - Lennep Nord	152	76	228	153	53	206	-1	23	22
503 - Stadtgarten	189	112	301	146	117	263	43	-5	38
504 - Lennep Neustadt	228	173	401	211	156	367	17	17	34
505 - Lennep West	36	66	102	66	74	140	-30	-8	-38
506 - Hackenberg	137	87	224	114	78	192	23	9	32
507 - Henkelshof	199	90	289	159	76	235	40	14	54
508 - Hasenberg	172	254	426	165	251	416	7	3	10
509 - Trecknase	45	46	91	50	96	146	-5	-50	-55
510 - Grenzwall	13	3	16	14	7	21	-1	-4	-5
511 - Engelsburg	18	2	20	18	4	22	0	-2	-2
512 - Bergisch Born Ost	38	4	42	52	6	58	-14	-2	-16
513 - Bergisch Born West	55	59	114	68	27	95	-13	32	19
Lüttringhausen	1.147	764	1.911	1.065	630	1.695	82	134	216
601 - Lüttringh. Mitte	186	46	232	118	37	155	68	9	77
602 - Klausen	344	375	719	206	148	354	138	227	365
603 - Großhülsberg	72	41	113	233	172	405	-161	-131	-292
604 - Garschagen	16	5	21	44	20	64	-28	-15	-43
605 - Schmittenbusch	145	112	257	97	50	147	48	62	110
606 - Stursberg	188	57	245	138	65	203	50	-8	42
607 - Dörrenberg	67	91	158	93	85	178	-26	6	-20
608 - Goldenberg	65	21	86	79	31	110	-14	-10	-24
609 - Lüttringh. West	64	16	80	57	22	79	7	-6	1

Wanderungssalden 2019 - Gewinn- und Verlust der Stadtteile



Stadt Remscheid
Der Oberbürgermeister
Fachdienst Bürger, Sicherheit und Ordnung
Statistikstelle
Elberfelder Str. 36
42853 Remscheid

Weitere Veröffentlichungen zum Download unter www.remscheid.de:

Statistisches Jahrbuch

Remscheider Einwohner/innen am 31. Dezember ...

Bestand nach Stadtbezirken/-teilen, Alter, Nationalität etc.

Eheschließungen, Geburten, Sterbefälle und Einbürgerungen

Wanderungsbewegung

inner-, und außerstädtische Zu- und Fortzüge nach Alter,
Nationalität, Herkunfts- und Zielorten

Remscheid im Städtevergleich

Informationen zu zehn ausgewählten kreisfreien Städten
zu den Themen: Gemeindefinanzen, Erwerbstätigkeit und Wirtschaft

Aktuelle Remscheider Wirtschaftsdaten

Umfassende Information über aktuelle Wirtschaftsdaten aus versch. Quellen

Bevölkerungsprognose 2015 - 2035

Vorausschätzung der Remscheider Bevölkerung -

Bundestagswahl 2017

Ergebnis für Remscheid und Wahlkreis 104 - Solingen - Remscheid - Wuppertal II

Europawahl 2019 - Ergebnis für Remscheid

Kommunalwahl 2014

Ergebnis der Wahl des Oberbürgermeisters, der Oberbürgermeisterin - Rates -
Bezirksvertretungen - Integrationsrat, Seniorenbeirat

Landtagswahl 2017 - Ergebnis für Remscheid

Arbeitslose in Remscheid

nach Stadtteilen am 31.12.

Versicherungspflichtig Beschäftigte in Remscheid

nach Stadtteilen

Statistikatlas

Remscheider Stadtteile im Vergleich

Demografiemonitoring Stadt Remscheid