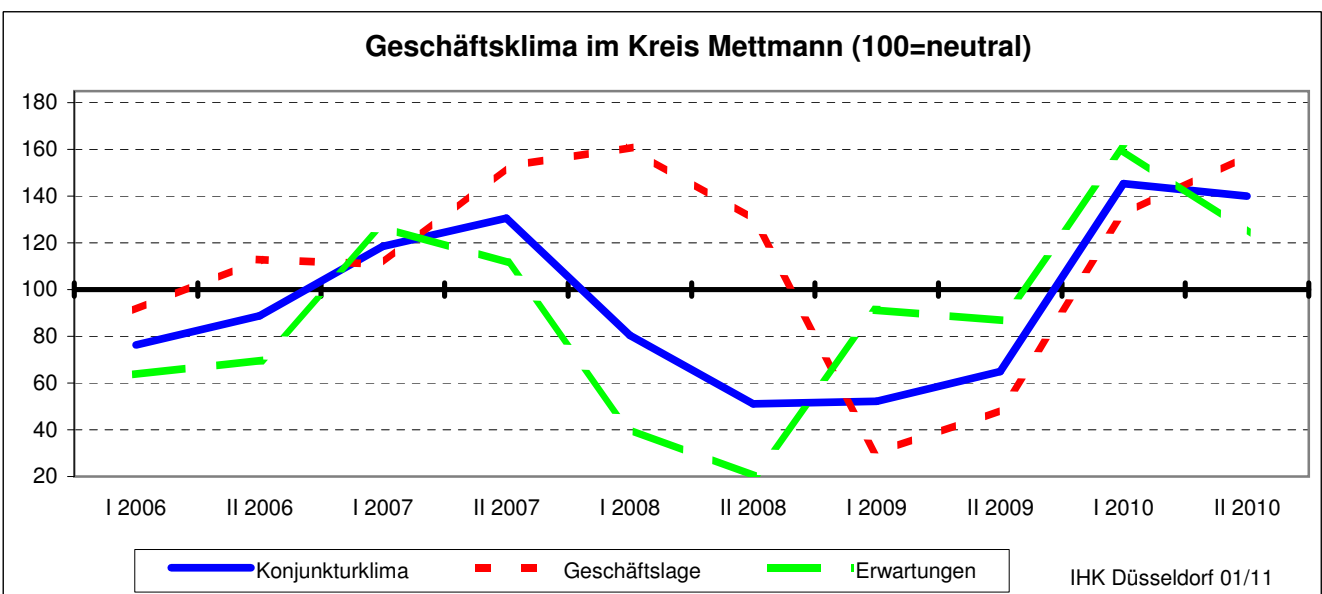
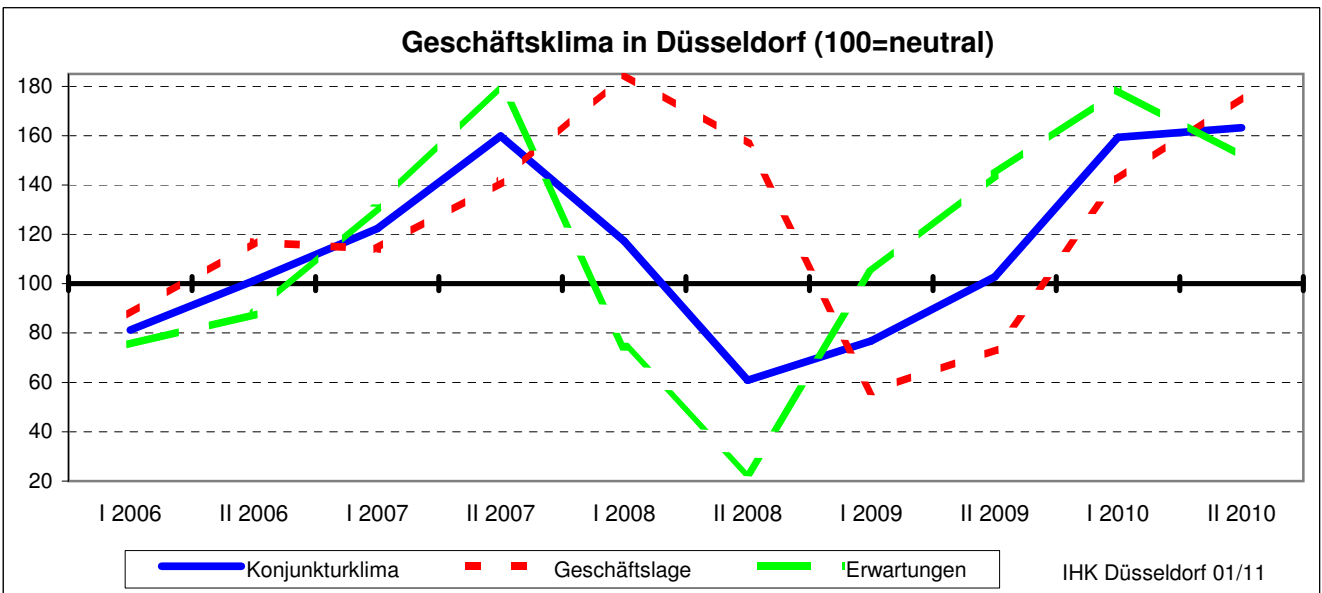
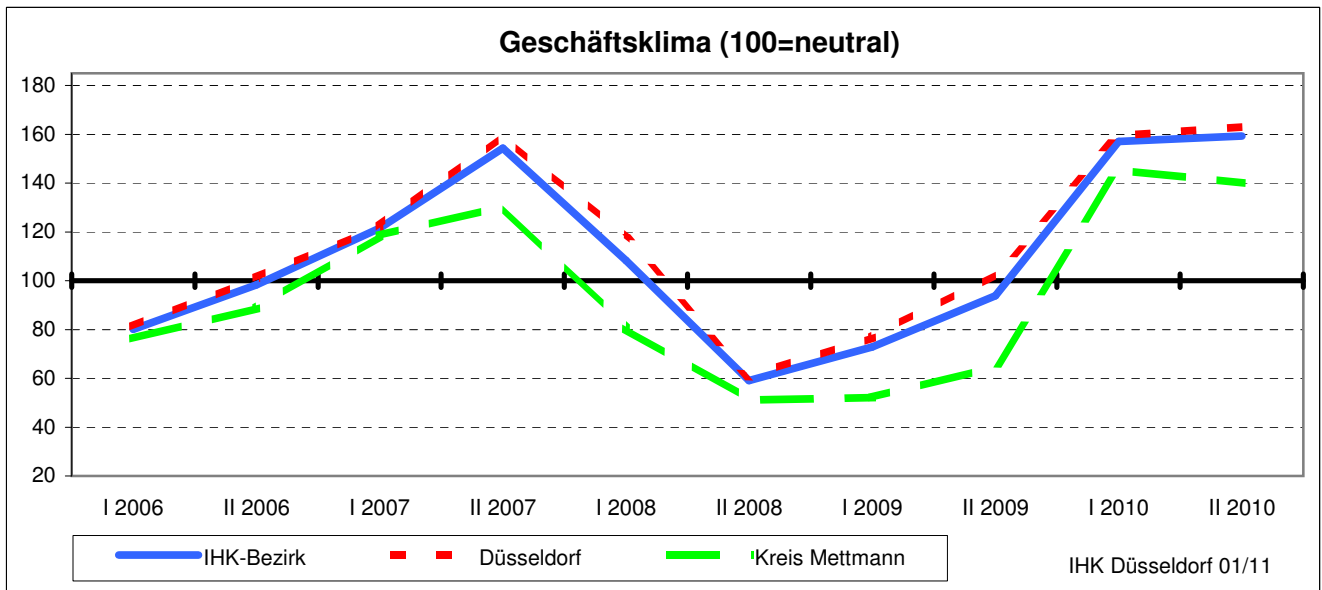


# IHK Düsseldorf - Februar 2011

## Branchenbarometer Hotellerie



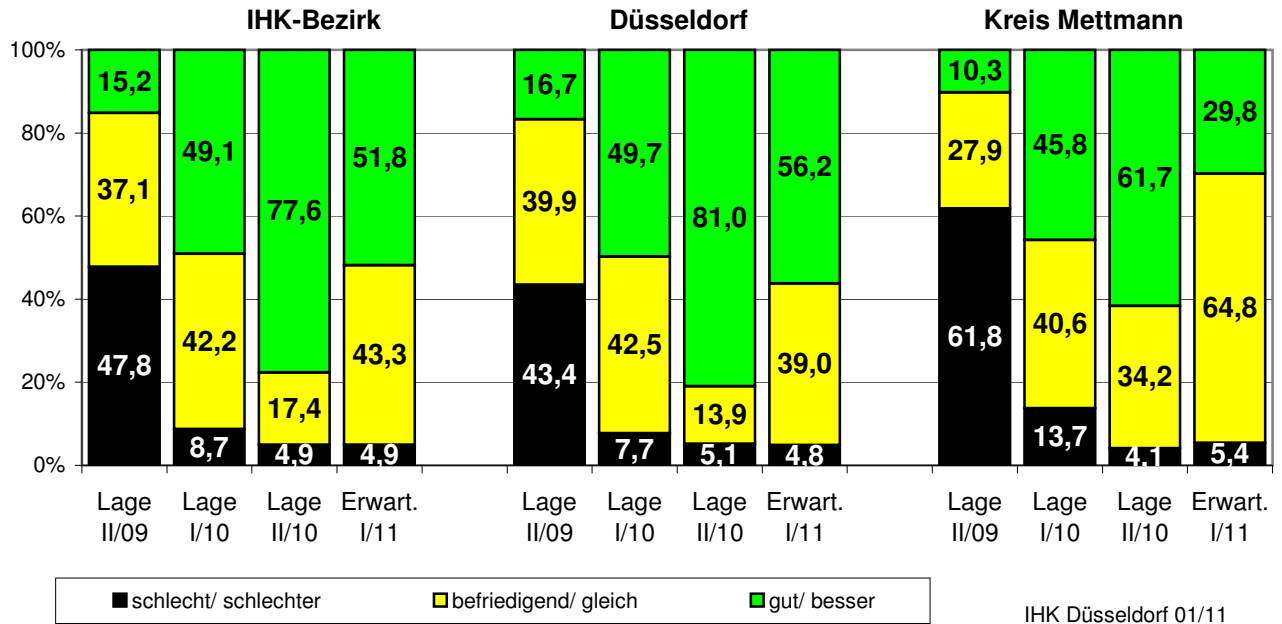
Nach Zimmeranzahl gewichtete Angaben von Hoteliers, soweit nicht anders angegeben:

Salden von positiven und negativen Meldungen in Prozentpunkten

IHK Düsseldorf Feb. 2011, Seite A 1

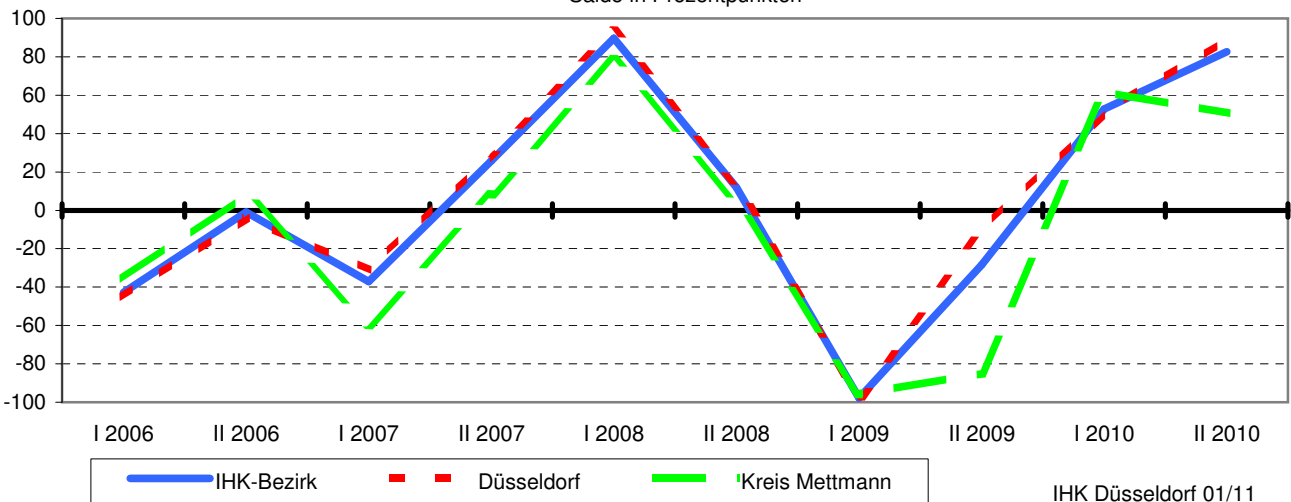
## Branchenbarometer Hotellerie: Geschäftsentwicklung

Angaben in Prozent



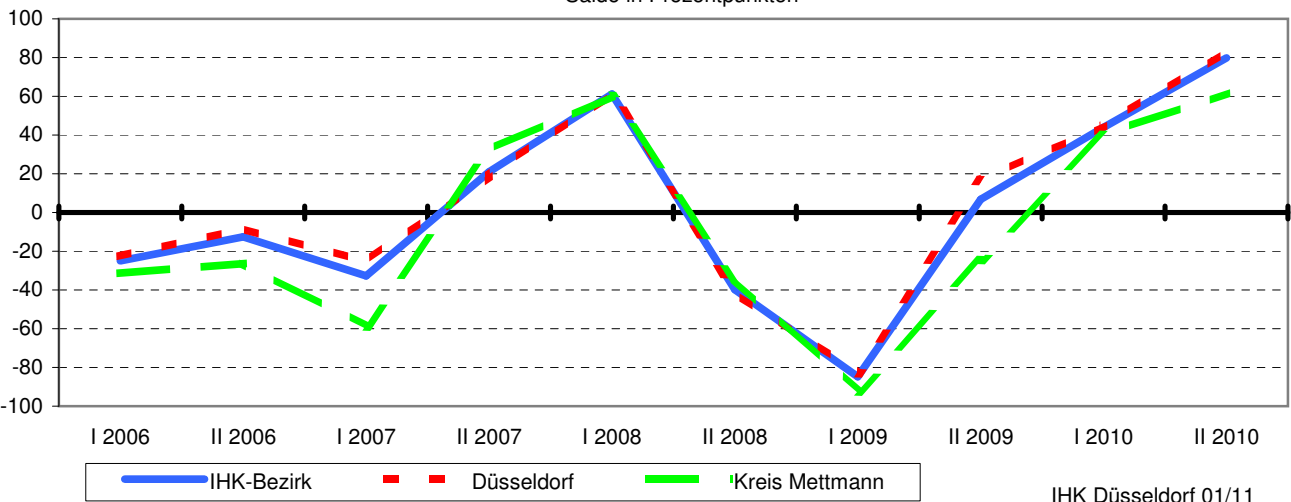
### Umsatzentwicklung gegen Vorhalbjahr

Saldo in Prozentpunkten



### Veränderung Zimmerauslastung gegen Vorhalbjahr

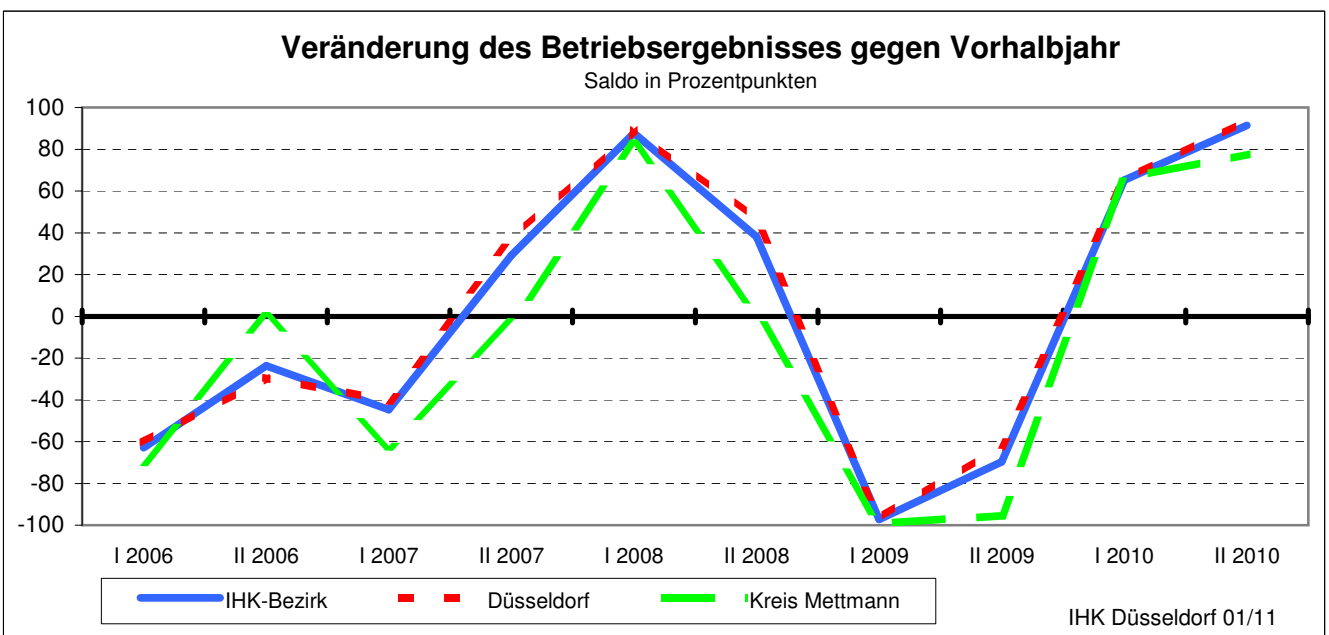
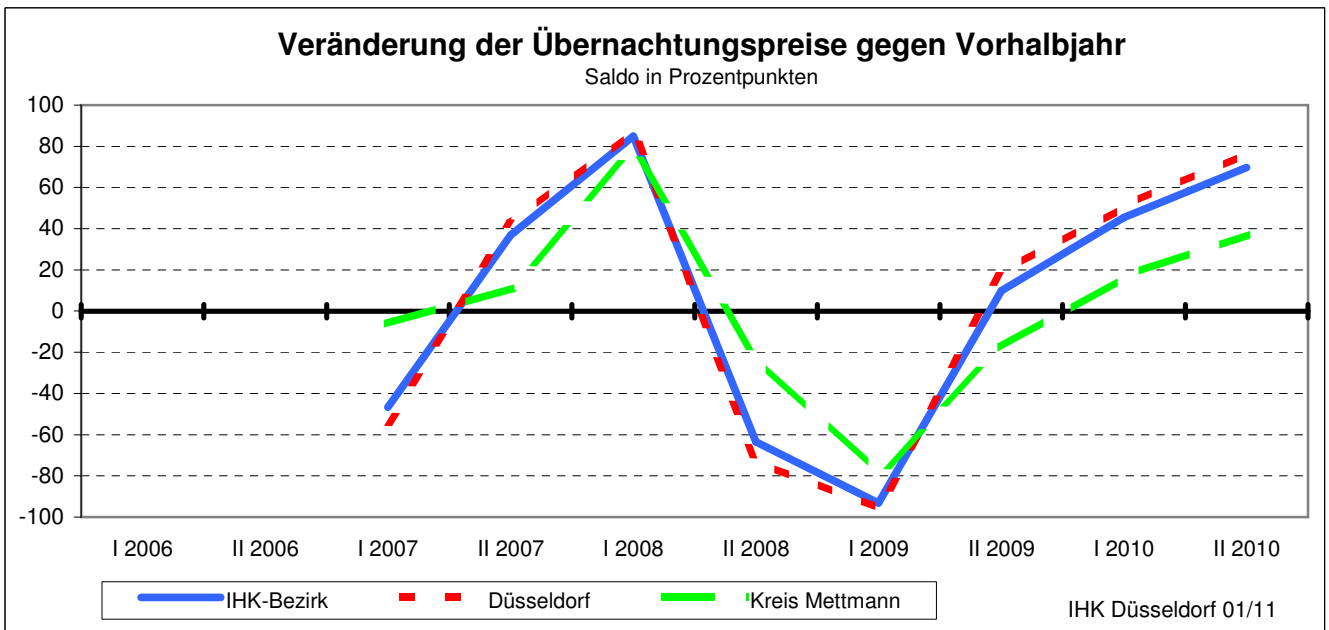
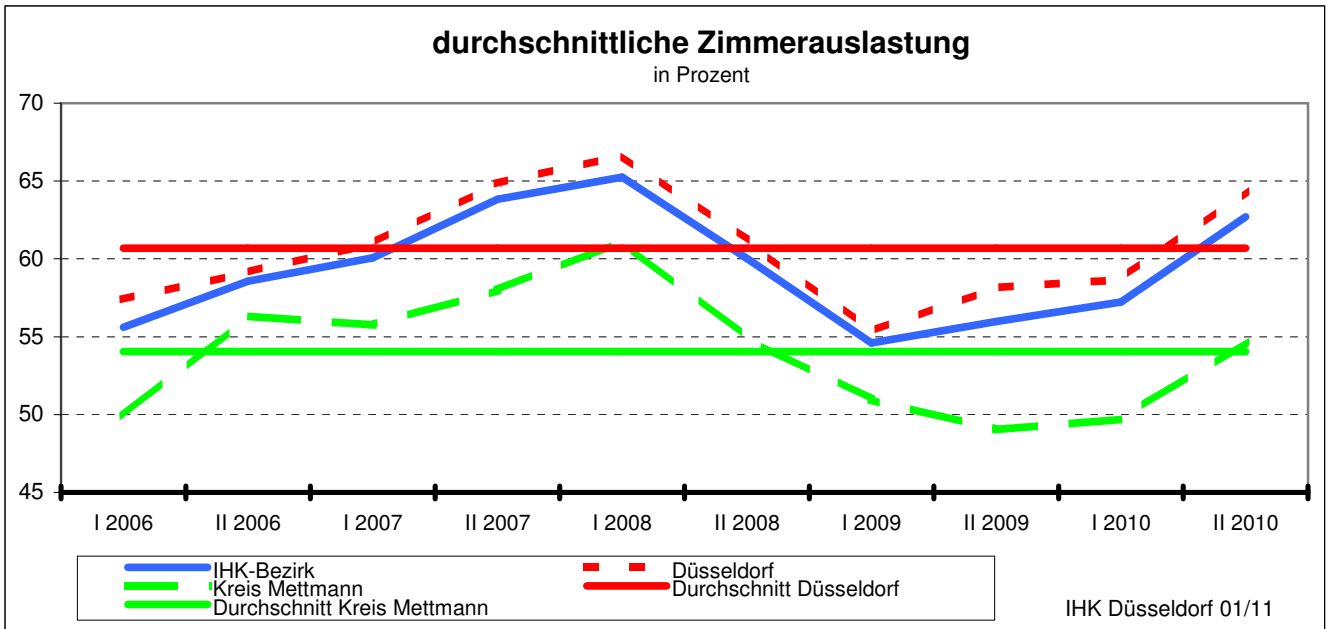
Saldo in Prozentpunkten



Nach Zimmeranzahl gewichtete Angaben von Hoteliers, soweit nicht anders angegeben:

Salden von positiven und negativen Meldungen in Prozentpunkten

IHK Düsseldorf Feb. 2011, Seite A 2



# IHK Düsseldorf- Branchenbarometer Hotellerie

## II. Halbjahr 2010

### Gegenwärtige Geschäftslage\*

	IHK-Bezirk	Düsseldorf	Kreis Mettmann
gut	77,6	81,0	61,7
befriedigend	17,4	13,9	34,2
schlecht	4,9	5,1	4,1
<b>Saldo</b>	<b>72,7</b>	<b>75,8</b>	<b>57,6</b>

bis 25 Zimmer	25 b. 100 Zimmer	über 100 Zimmer
40,0	60,5	83,3
54,3	37,2	13,3
5,7	2,3	3,3
<b>34,3</b>	<b>58,1</b>	<b>80,0</b>

Kettenhotels	Eigenständig
88,5	50,0
11,5	45,2
0,0	50,0
<b>88,5</b>	<b>0,0</b>

### Umsatzentwicklung insgesamt\*

	IHK-Bezirk	Düsseldorf	Kreis Mettmann
gestiegen	84,9	89,5	63,7
gleich geblieben	12,7	10,5	23,2
zurück gegangen	2,3	0,0	13,1
<b>Saldo</b>	<b>82,6</b>	<b>89,5</b>	<b>50,6</b>

bis 25 Zimmer	25 b. 100 Zimmer	über 100 Zimmer
50,0	69,8	86,2
44,1	20,9	13,8
5,9	9,3	0,0
<b>44,1</b>	<b>60,5</b>	<b>86,2</b>

Kettenhotels	Eigenständig
96,2	59,0
3,8	34,4
0,0	6,6
<b>96,2</b>	<b>52,5</b>

### darunter: Umsatzentwicklung mit Geschäftsreisenden\*

	IHK-Bezirk	Düsseldorf	Kreis Mettmann
gestiegen	80,8	83,0	69,8
gleich geblieben	16,6	16,8	15,3
zurück gegangen	2,6	0,1	14,9
<b>Saldo</b>	<b>78,2</b>	<b>82,9</b>	<b>54,9</b>

bis 25 Zimmer	25 b. 100 Zimmer	über 100 Zimmer
33,3	63,2	81,5
55,6	26,3	18,5
11,1	10,5	0,0
<b>22,2</b>	<b>52,6</b>	<b>81,5</b>

Kettenhotels	Eigenständig
91,7	47,1
8,3	43,1
0,0	9,8
<b>91,7</b>	<b>37,3</b>

### Umsatzentwicklung mit Urlaubsreisenden\*

	IHK-Bezirk	Düsseldorf	Kreis Mettmann
gestiegen	58,7	64,3	32,5
gleich geblieben	35,3	31,9	51,0
zurück gegangen	6,0	3,8	16,5
<b>Saldo</b>	<b>52,6</b>	<b>60,5</b>	<b>16,1</b>

bis 25 Zimmer	25 b. 100 Zimmer	über 100 Zimmer
17,4	37,8	64,0
60,9	40,5	36,0
21,7	21,6	0,0
<b>-4,3</b>	<b>16,2</b>	<b>64,0</b>

Kettenhotels	Eigenständig
72,7	27,1
27,3	52,1
0,0	20,8
<b>72,7</b>	<b>6,3</b>

### Durchschnittliche Zimmerauslastung\*

	IHK-Bezirk	Düsseldorf	Kreis Mettmann
gestiegen	82,3	83,8	75,3
gleich geblieben	15,2	16,1	11,2
zurück gegangen	2,5	0,1	13,5
<b>Saldo</b>	<b>79,8</b>	<b>83,7</b>	<b>61,7</b>

bis 25 Zimmer	25 b. 100 Zimmer	über 100 Zimmer
57,1	67,4	86,2
34,3	25,6	13,8
8,6	7,0	0,0
<b>48,6</b>	<b>60,5</b>	<b>86,2</b>

Kettenhotels	Eigenständig
88,5	62,9
11,5	30,6
0,0	6,5
<b>88,5</b>	<b>56,5</b>

### Zimmerauslastung in Prozent\*

IHK-Bezirk	Düsseldorf	Kreis Mettmann
62,7	64,4	54,7

bis 25 Zimmer	25 b. 100 Zimmer	über 100 Zimmer
52,2	58,1	63,9

Kettenhotels	Eigenständig
65,3	53,8

Ab I/2008 geänderte Berechnung. Rückgerechnete Ergebnisse nicht mit früheren Publikationen vergleichbar.

### Durchschnittlich erzielter Übernachtungspreis (Zimmerrate)\*

	IHK-Bezirk	Düsseldorf	Kreis Mettmann
gestiegen	74,9	80,5	48,9
gleich geblieben	19,9	15,8	39,2
zurück gegangen	5,2	3,7	11,9
<b>Saldo</b>	<b>69,8</b>	<b>76,8</b>	<b>37,1</b>

bis 25 Zimmer	25 b. 100 Zimmer	über 100 Zimmer
20,0	46,5	79,3
65,7	46,5	13,8
14,3	7,0	6,9
<b>5,7</b>	<b>39,5</b>	<b>72,4</b>

Kettenhotels	Eigenständig
84,6	32,3
15,4	54,8
0,0	12,9
<b>84,6</b>	<b>19,4</b>

### Betriebsergebnis gegenüber Vorjahr\*

	IHK-Bezirk	Düsseldorf	Kreis Mettmann
gestiegen	93,3	94,8	86,2
gleich geblieben	4,7	4,6	5,3
zurück gegangen	1,9	0,6	8,5
<b>Saldo</b>	<b>91,4</b>	<b>94,2</b>	<b>77,7</b>

bis 25 Zimmer	25 b. 100 Zimmer	über 100 Zimmer
47,1	76,2	100,0
44,1	14,3	0,0
8,8	9,5	0,0
<b>38,2</b>	<b>66,7</b>	<b>100,0</b>

Kettenhotels	Eigenständig
100,0	59,0
0,0	32,8
0,0	8,2
<b>100,0</b>	<b>50,8</b>

Für IHK-Bezirk, Düsseldorf bzw. Kreis Mettmann: Nach Zimmerzahl gewichtete Angaben von Hoteliers, jeweils im Januar bzw. im Juli.

\* Soweit nicht anders angegeben in vH, Salden in Prozentpunkten.

# IHK Düsseldorf- Branchenbarometer Hotellerie

## II. Halbjahr 2010

### Erwartete Geschäftsentwicklung (im kommenden Halbjahr)\*

	IHK-Bezirke			Zimmerkategorie			Hoteltyp	
	IHK-Bezirke	Düsseldorf	Kreis Mettmann	bis 25 Zimmer	25 b. 100 Zimmer	über 100 Zimmer	Kettenhotels	Eigenständig
günstiger	51,8	56,2	29,8	39,4	28,6	56,7	53,8	30,0
gleich bleibend	43,3	39,0	64,8	60,6	66,7	40,0	42,3	68,3
ungünstiger	4,9	4,8	5,4	0,0	4,8	3,3	3,8	1,7
<i>Saldo</i>	<i>46,9</i>	<i>51,4</i>	<i>24,5</i>	<i>39,4</i>	<i>23,8</i>	<i>53,3</i>	<i>50,0</i>	<i>28,3</i>

### Erwartete Übernachtungspreise (im kommenden Halbjahr)\*

	IHK-Bezirke			Zimmerkategorie			Hoteltyp	
	IHK-Bezirke	Düsseldorf	Kreis Mettmann	bis 25 Zimmer	25 b. 100 Zimmer	über 100 Zimmer	Kettenhotels	Eigenständig
steigend	37,9	42,8	13,6	8,6	19,0	36,7	34,6	11,3
gleich bleibend	62,0	57,0	86,4	88,6	81,0	63,3	65,4	87,1
fallend	0,2	0,2	0,0	2,9	0,0	0,0	0,0	1,6
<i>Saldo</i>	<i>37,7</i>	<i>42,6</i>	<i>13,6</i>	<i>5,7</i>	<i>19,0</i>	<i>36,7</i>	<i>34,6</i>	<i>9,7</i>

### Erwartete Beschäftigtenzahl (im kommenden Halbjahr)\*

	IHK-Bezirke			Zimmerkategorie			Hoteltyp	
	IHK-Bezirke	Düsseldorf	Kreis Mettmann	bis 25 Zimmer	25 b. 100 Zimmer	über 100 Zimmer	Kettenhotels	Eigenständig
zunehmend	19,9	20,2	18,4	2,9	16,7	20,0	15,4	9,7
gleich bleibend	79,3	79,5	78,3	88,2	81,0	80,0	84,6	83,9
abnehmend	0,8	0,3	3,3	8,8	2,4	0,0	0,0	6,5
<i>Saldo</i>	<i>19,2</i>	<i>20,0</i>	<i>15,1</i>	<i>-5,9</i>	<i>14,3</i>	<i>20,0</i>	<i>15,4</i>	<i>3,2</i>

### Erwartete Investitionen im Übernachtungsbereich (im kommenden Halbjahr)\*

	IHK-Bezirke			Zimmerkategorie			Hoteltyp	
	IHK-Bezirke	Düsseldorf	Kreis Mettmann	bis 25 Zimmer	25 b. 100 Zimmer	über 100 Zimmer	Kettenhotels	Eigenständig
zunehmend	40,1	40,8	36,5	41,2	35,7	41,4	42,3	36,1
gleich bleibend	54,0	52,3	63,5	55,9	57,1	51,7	53,8	59,0
abnehmend	5,8	6,9	0,0	2,9	7,1	6,9	3,8	4,9
<i>Saldo</i>	<i>34,3</i>	<i>33,9</i>	<i>36,5</i>	<i>38,2</i>	<i>28,6</i>	<i>34,5</i>	<i>38,5</i>	<i>31,1</i>

### Erwartete Investitionen im Gastronomiebereich (im kommenden Halbjahr)\*

	IHK-Bezirke			Zimmerkategorie			Hoteltyp	
	IHK-Bezirke	Düsseldorf	Kreis Mettmann	bis 25 Zimmer	25 b. 100 Zimmer	über 100 Zimmer	Kettenhotels	Eigenständig
zunehmend	28,0	29,9	16,1	33,3	18,2	27,6	24,0	22,6
gleich bleibend	67,0	64,3	83,9	66,7	81,8	65,5	72,0	77,4
abnehmend	5,0	5,8	0,0	0,0	0,0	6,9	4,0	0,0
<i>Saldo</i>	<i>23,0</i>	<i>24,2</i>	<i>16,1</i>	<i>33,3</i>	<i>18,2</i>	<i>20,7</i>	<i>20,0</i>	<i>22,6</i>

### aktuelles Geschäftsklima (100 = neutral)

	IHK-Bezirke			Zimmerkategorie			Hoteltyp	
	IHK-Bezirke	Düsseldorf	Kreis Mettmann	bis 25 Zimmer	25 b. 100 Zimmer	über 100 Zimmer	Kettenhotels	Eigenständig
Index	159,3	163,2	140,0	136,8	139,9	166,1	168,1	113,3

Für IHK-Bezirke, Düsseldorf bzw. Kreis Mettmann: Nach Zimmerzahl gewichtete Angaben von Hoteliers, jeweils im Januar bzw. im Juli.

\* Soweit nicht anders angegeben in vH, Salden in Prozentpunkten.

# IHK Düsseldorf- Branchenbarometer Hotellerie

## I. Halbjahr 2010

### Gegenwärtige Geschäftslage\*

	IHK-Bezirk	Düsseldorf	Kreis Mettmann
gut	49,1	49,7	45,8
befriedigend	42,2	42,5	40,6
schlecht	8,7	7,7	13,7
<b>Saldo</b>	<b>40,4</b>	<b>42,0</b>	<b>32,1</b>

	bis 25 Zimmer	25 b. 100 Zimmer	über 100 Zimmer
	17,9	25,0	51,9
	39,3	52,3	44,4
	42,9	22,7	3,7
<b>Saldo</b>	<b>-25,0</b>	<b>2,3</b>	<b>48,1</b>

	Kettenhotels	Eigenständig
	60,9	21,0
	34,8	50,0
	4,3	21,0
<b>Saldo</b>	<b>56,5</b>	<b>0,0</b>

### Umsatzentwicklung insgesamt\*

	IHK-Bezirk	Düsseldorf	Kreis Mettmann
gestiegen	63,8	61,7	74,4
gleich geblieben	25,3	27,7	13,0
zurück gegangen	10,9	10,6	12,6
<b>Saldo</b>	<b>52,8</b>	<b>51,1</b>	<b>61,8</b>

	bis 25 Zimmer	25 b. 100 Zimmer	über 100 Zimmer
	21,4	40,9	74,1
	39,3	31,8	18,5
	39,3	27,3	7,4
<b>Saldo</b>	<b>-17,9</b>	<b>13,6</b>	<b>66,7</b>

	Kettenhotels	Eigenständig
	82,6	30,6
	8,7	38,7
	8,7	30,6
<b>Saldo</b>	<b>73,9</b>	<b>0,0</b>

### darunter: Umsatzentwicklung mit Geschäftsreisenden\*

	IHK-Bezirk	Düsseldorf	Kreis Mettmann
gestiegen	61,1	58,5	75,3
gleich geblieben	27,8	30,3	13,9
zurück gegangen	11,1	11,1	10,8
<b>Saldo</b>	<b>50,0</b>	<b>47,4</b>	<b>64,4</b>

	bis 25 Zimmer	25 b. 100 Zimmer	über 100 Zimmer
	13,0	35,9	70,4
	56,5	30,8	22,2
	30,4	33,3	7,4
<b>Saldo</b>	<b>-17,4</b>	<b>2,6</b>	<b>63,0</b>

	Kettenhotels	Eigenständig
	78,3	22,6
	13,0	45,3
	8,7	32,1
<b>Saldo</b>	<b>69,6</b>	<b>-9,4</b>

### Umsatzentwicklung mit Urlaubsreisenden\*

	IHK-Bezirk	Düsseldorf	Kreis Mettmann
gestiegen	32,1	33,3	25,8
gleich geblieben	50,1	49,9	50,8
zurück gegangen	17,8	16,8	23,3
<b>Saldo</b>	<b>14,3</b>	<b>16,6</b>	<b>2,5</b>

	bis 25 Zimmer	25 b. 100 Zimmer	über 100 Zimmer
	15,8	25,0	36,0
	47,4	44,4	44,0
	36,8	30,6	20,0
<b>Saldo</b>	<b>-21,1</b>	<b>-5,6</b>	<b>16,0</b>

	Kettenhotels	Eigenständig
	42,9	21,7
	47,6	43,5
	9,5	34,8
<b>Saldo</b>	<b>33,3</b>	<b>-13,0</b>

### Durchschnittliche Zimmerauslastung\*

	IHK-Bezirk	Düsseldorf	Kreis Mettmann
gestiegen	61,0	60,7	62,7
gleich geblieben	21,9	23,3	14,6
zurück gegangen	17,1	16,0	22,7
<b>Saldo</b>	<b>44,0</b>	<b>44,7</b>	<b>40,0</b>

	bis 25 Zimmer	25 b. 100 Zimmer	über 100 Zimmer
	22,2	38,6	63,0
	29,6	27,3	25,9
	48,1	34,1	11,1
<b>Saldo</b>	<b>-25,9</b>	<b>4,5</b>	<b>51,9</b>

	Kettenhotels	Eigenständig
	73,9	29,5
	13,0	32,8
	13,0	37,7
<b>Saldo</b>	<b>60,9</b>	<b>-8,2</b>

### Zimmerauslastung in Prozent\*

	IHK-Bezirk	Düsseldorf	Kreis Mettmann
	57,2	58,7	49,7

	bis 25 Zimmer	25 b. 100 Zimmer	über 100 Zimmer
	43,5	53,3	58,9

	Kettenhotels	Eigenständig
	62,9	49,4

Ab I/2008 geänderte Berechnung. Rückgerechnete Ergebnisse nicht mit früheren Publikationen vergleichbar.

### Durchschnittlich erzielter Übernachtungspreis (Zimmerrate)\*

	IHK-Bezirk	Düsseldorf	Kreis Mettmann
gestiegen	61,0	64,9	40,6
gleich geblieben	23,4	21,1	35,5
zurück gegangen	15,6	14,0	23,9
<b>Saldo</b>	<b>45,5</b>	<b>50,9</b>	<b>16,7</b>

	bis 25 Zimmer	25 b. 100 Zimmer	über 100 Zimmer
	3,7	25,0	74,1
	44,4	38,6	14,8
	51,9	36,4	11,1
<b>Saldo</b>	<b>-48,1</b>	<b>-11,4</b>	<b>63,0</b>

	Kettenhotels	Eigenständig
	69,6	13,1
	17,4	44,3
	13,0	42,6
<b>Saldo</b>	<b>56,5</b>	<b>-29,5</b>

### Betriebsergebnis gegenüber Vorjahr\*

	IHK-Bezirk	Düsseldorf	Kreis Mettmann
gestiegen	75,6	76,2	72,2
gleich geblieben	14,1	12,7	21,7
zurück gegangen	10,3	11,1	6,2
<b>Saldo</b>	<b>65,3</b>	<b>65,1</b>	<b>66,0</b>

	bis 25 Zimmer	25 b. 100 Zimmer	über 100 Zimmer
	17,9	44,2	85,2
	46,4	32,6	7,4
	35,7	23,3	7,4
<b>Saldo</b>	<b>-17,9</b>	<b>20,9</b>	<b>77,8</b>

	Kettenhotels	Eigenständig
	87,0	32,3
	4,3	40,3
	8,7	27,4
<b>Saldo</b>	<b>78,3</b>	<b>4,8</b>

Für IHK-Bezirk, Düsseldorf bzw. Kreis Mettmann: Nach Zimmerzahl gewichtete Angaben von Hoteliers, jeweils im Januar bzw. im Juli.

\* Soweit nicht anders angegeben in vH, Salden in Prozentpunkten.

# IHK Düsseldorf- Branchenbarometer Hotellerie

## I. Halbjahr 2010

### Erwartete Geschäftsentwicklung (im kommenden Halbjahr)\*

	IHK-Bezirk	Düsseldorf	Kreis Mettmann
günstiger	77,4	80,2	63,2
gleich bleibend	20,8	18,3	33,7
ungünstiger	1,8	1,5	3,1
<b>Saldo</b>	<b>75,7</b>	<b>78,6</b>	<b>60,0</b>

	bis 25 Zimmer	25 b. 100 Zimmer	über 100 Zimmer
	26,9	63,6	85,2
	61,5	29,5	14,8
	11,5	6,8	0,0
<b>Saldo</b>	<b>15,4</b>	<b>56,8</b>	<b>85,2</b>

	Kettenhotels	Eigenständig
	87,0	46,7
	13,0	43,3
	0,0	10,0
<b>Saldo</b>	<b>87,0</b>	<b>36,7</b>

### Erwartete Übernachtungspreise (im kommenden Halbjahr)\*

	IHK-Bezirk	Düsseldorf	Kreis Mettmann
steigend	44,9	45,5	42,1
gleich bleibend	49,0	48,8	50,3
fallend	6,1	5,8	7,6
<b>Saldo</b>	<b>38,9</b>	<b>39,7</b>	<b>34,5</b>

	bis 25 Zimmer	25 b. 100 Zimmer	über 100 Zimmer
	7,4	29,5	48,1
	70,4	56,8	48,1
	22,2	13,6	3,7
<b>Saldo</b>	<b>-14,8</b>	<b>15,9</b>	<b>44,4</b>

	Kettenhotels	Eigenständig
	39,1	16,4
	56,5	65,6
	4,3	18,0
<b>Saldo</b>	<b>34,8</b>	<b>-1,6</b>

### Erwartete Beschäftigtenzahl (im kommenden Halbjahr)\*

	IHK-Bezirk	Düsseldorf	Kreis Mettmann
zunehmend	25,2	27,2	14,8
gleich bleibend	67,5	65,2	79,6
abnehmend	7,2	7,5	5,6
<b>Saldo</b>	<b>18,0</b>	<b>19,7</b>	<b>9,2</b>

	bis 25 Zimmer	25 b. 100 Zimmer	über 100 Zimmer
	3,8	20,5	9,1
	76,9	70,5	25,9
	19,2	9,1	66,7
<b>Saldo</b>	<b>-15,4</b>	<b>11,4</b>	<b>-57,6</b>

	Kettenhotels	Eigenständig
	13,0	11,7
	78,3	75,0
	8,7	13,3
<b>Saldo</b>	<b>4,3</b>	<b>-1,7</b>

### Erwartete Investitionen im Übernachtungsbereich (im kommenden Halbjahr)\*

	IHK-Bezirk	Düsseldorf	Kreis Mettmann
zunehmend	52,1	55,7	33,6
gleich bleibend	46,1	42,5	65,0
abnehmend	1,8	1,8	1,5
<b>Saldo</b>	<b>50,3</b>	<b>53,8</b>	<b>32,1</b>

	bis 25 Zimmer	25 b. 100 Zimmer	über 100 Zimmer
	29,6	54,5	51,9
	59,3	40,9	48,1
	11,1	4,5	0,0
<b>Saldo</b>	<b>18,5</b>	<b>50,0</b>	<b>51,9</b>

	Kettenhotels	Eigenständig
	39,1	49,2
	60,9	45,9
	0,0	4,9
<b>Saldo</b>	<b>39,1</b>	<b>44,3</b>

### Erwartete Investitionen im Gastronomiebereich (im kommenden Halbjahr)\*

	IHK-Bezirk	Düsseldorf	Kreis Mettmann
zunehmend	37,8	41,2	18,3
gleich bleibend	55,1	50,7	80,5
abnehmend	7,1	8,1	1,3
<b>Saldo</b>	<b>30,8</b>	<b>33,2</b>	<b>17,0</b>

	bis 25 Zimmer	25 b. 100 Zimmer	über 100 Zimmer
	9,1	22,2	40,7
	72,7	66,7	51,9
	18,2	11,1	7,4
<b>Saldo</b>	<b>-9,1</b>	<b>11,1</b>	<b>33,3</b>

	Kettenhotels	Eigenständig
	27,3	21,9
	63,6	68,8
	9,1	9,4
<b>Saldo</b>	<b>18,2</b>	<b>12,5</b>

### aktuelles Geschäftsklima (100 = neutral)

	IHK-Bezirk	Düsseldorf	Kreis Mettmann
Index	157,1	159,3	145,4

	bis 25 Zimmer	25 b. 100 Zimmer	über 100 Zimmer
Index	93,0	126,6	165,6

	Kettenhotels	Eigenständig
Index	171,1	116,9

Für IHK-Bezirk, Düsseldorf bzw. Kreis Mettmann: Nach Zimmerzahl gewichtete Angaben von Hoteliers, jeweils im Januar bzw. im Juli.

\* Soweit nicht anders angegeben in vH, Salden in Prozentpunkten.

# IHK Düsseldorf- Branchenbarometer Hotellerie

soweit nicht anders angegeben Anteile in vH

## Strukturdaten

### II. Halbjahr 2010

### I. Halbjahr 2010

	IHK-Bezirk	Düsseldorf	Kreis Mettmann	IHK-Bezirk	Düsseldorf	Kreis Mettmann
befragte Betriebe (Anzahl)	406	276	114	391	272	112
<i>nachrichtl.: geöffnete Betriebe lt. amtl. Statistik</i>	315	217	98	320	219	103
antwortende Hotels (Anzahl)	108	75	33	100	73	27
Anteil im IHK-Bezirk (in vH)	100,0	69,4	30,6	100,0	73,0	27,0
Rücklaufquote	26,6%	27,2%	28,9%	25,6%	26,8%	24,1%

Betriebsgröße (eigene Beschäftigte)	IHK-Bezirk	Düsseldorf	Kreis Mettmann	IHK-Bezirk	Düsseldorf	Kreis Mettmann
1-9 Beschäftigte	48,6	41,3	65,6	47,0	41,9	61,5
10-19 Beschäftigte	19,6	22,7	12,5	21,0	23,0	15,4
20-49 Beschäftigte	14,0	13,3	15,6	16,0	14,9	19,2
50-99 Beschäftigte	11,2	14,7	3,1	11,0	13,5	3,8
100-199 Beschäftigte	5,6	6,7	3,1	4,0	5,4	0,0
200 u. mehr Beschäftigte	0,9	1,3	0,0	1,0	1,4	0,0

nachrichtl.: geschätzte Beschäftigtenzahl der teilnehmenden Hotels

Anzahl	3.200	2.635	565	2.835	2.445	390
Anteil im IHK-Bezirk (in vH)	100,0	82,3	17,7	100,0	86,2	13,8

davon: Auszubildende	IHK-Bezirk	Düsseldorf	Kreis Mettmann	IHK-Bezirk	Düsseldorf	Kreis Mettmann
keine	54,4	48,6	67,7	54,2	53,5	56,0
1-3 Auszubildende	12,6	15,3	6,5	17,7	18,3	16,0
4-5 Auszubildende	5,8	5,6	6,5	6,3	5,6	8,0
6-9 Auszubildende	7,8	11,1	0,0	7,3	9,9	0,0
10 u. mehr Auszubildende	19,4	19,4	19,4	14,6	12,7	20,0

nachrichtl.: geschätzte Anzahl der Auszubildenden in den teilnehmenden Hotels

Anzahl	313	240	73	254	187	67
Anteil im IHK-Bezirk	100,0	76,7	23,3	100,0	73,6	26,4

regelmäßige Mitarbeiter v. Fremdfirmen	IHK-Bezirk	Düsseldorf	Kreis Mettmann	IHK-Bezirk	Düsseldorf	Kreis Mettmann
keine	63,9	56,0	81,8	63,6	58,1	80,0
1-4 Personen	10,2	10,7	9,1	9,1	9,5	8,0
5-9 Personen	8,3	8,0	9,1	14,1	14,9	12,0
10-19 Personen	13,0	18,7	0,0	11,1	14,9	0,0
20-49 Personen	3,7	5,3	0,0	1,0	1,4	0,0
50 u. mehr Personen	0,9	1,3	0,0	1,0	1,4	0,0

nachrichtl.: geschätzte Fremdfirmen-Mitarbeiterzahl in den teilnehmenden Hotels

Anzahl	516	487	29	396	370	26
Anteil im IHK-Bezirk	100,0	94,5	5,5	100,0	93,4	6,6

Anzahl der Zimmer	IHK-Bezirk	Düsseldorf	Kreis Mettmann	IHK-Bezirk	Düsseldorf	Kreis Mettmann
bis 10	11,1	8,0	18,2	9,0	8,1	11,5
11 bis 25	21,3	18,7	27,3	19,0	16,2	26,9
26 bis 50	26,9	29,3	21,2	29,0	31,1	23,1
51 bis 100	13,0	9,3	21,2	16,0	12,2	26,9
101 bis 200	15,7	17,3	12,1	16,0	17,6	11,5
über 200	12,0	17,3	0,0	11,0	14,9	0,0

nachrichtl.: Summe der angebotenen Zimmer der antwortenden Hotels

Anzahl	9.102	7.534	1.568	8.424	7.080	1.344
Anteil im IHK-Bezirk (in vH)	100,0	82,8	17,2	100,0	84,0	16,0
<i>nachrichtl.: Bettenzahl lt. amtlicher Statistik</i>	29.553	22.929	6.624	30.011	23.099	6.912
Anteil im IHK-Bezirk	100,0	77,6	22,4	100,0	76,6	23,4

Gäste-Übernachtungen	IHK-Bezirk	Düsseldorf	Kreis Mettmann	IHK-Bezirk	Düsseldorf	Kreis Mettmann
durch Umfrage erfasst (Anzahl)	1.033.093	877.884	155.209	869.539	748.605	120.934
<i>in amtlicher Statistik ausgewiesen (Anzahl)</i>	2.344.309	1.921.250	423.059	2.070.504	1.666.338	404.166
erfasster Anteil (in vH)	44,1	45,7	36,7	42,0	44,9	29,9

Jahresumsatz	IHK-Bezirk	Düsseldorf	Kreis Mettmann	IHK-Bezirk	Düsseldorf	Kreis Mettmann
unter 125 Tsd. €	18,4	12,3	33,3	19,4	15,3	30,8
125 bis 250 Tsd. €	7,8	6,8	10,0	8,2	6,9	11,5
250 bis 500 Tsd. €	13,6	11,0	20,0	13,3	11,1	19,2
500 Tsd. bis 1. Mill. €	19,4	21,9	13,3	21,4	22,2	19,2
1 bis 2,5 Mill. €	12,6	13,7	10,0	13,3	15,3	7,7
2,5 bis 10 Mill. €	22,3	26,0	13,3	19,4	22,2	11,5
über 10 Mill. €	5,8	8,2	0,0	5,1	6,9	0,0

nachrichtl.: geschätzter Jahresumsatz der teilnehmenden Hotels in Millionen Euro

Umsatz	280,2	243,1	37,1	240,5	211,3	29,2
Anteil im IHK-Bezirk	100,0	86,8	13,2	100,0	87,8	12,2

Betriebsart	IHK-Bezirk	Düsseldorf	Kreis Mettmann	IHK-Bezirk	Düsseldorf	Kreis Mettmann
Mitglied einer Kette	25,5	29,2	16,7	23,2	24,7	19,2
Mitglied einer (losen) Kooperation	6,9	5,6	10,0	6,1	5,5	7,7
Franchisenehmer	6,9	6,9	6,7	7,1	5,5	11,5
Eigenständiges Unternehmen	60,8	58,3	66,7	63,6	64,4	61,5