

Regionalverband Ruhr

Wir

gestalten

die

Metropole

Ruhr

REGIONALVERBAND

RUHR





↑ Essen
Bochum 40

↑ ↘ Wuppertal
Münster
Recklinghausen
Herne 43 500 m

km 13,6

Die Metropole Ruhr,
das moderne Ruhrge-
biet, ist der **größte**
Ballungsraum Deutsch-
lands – **mitten in**
Europa.

Fakten Metropole Ruhr

- ▶ Über 5,1 Millionen Menschen in 53 Kommunen
- ▶ 30,6 Prozent der Bevölkerung mit Migrationshintergrund
- ▶ 4.439 qkm Gesamtfläche (39 Prozent Wohn- und Gewerbefläche, 61 Prozent Vegetation und Gewässer)
- ▶ 1.200 Kilometer regionales Radwegenetz
- ▶ Rund 1,75 Millionen sozialversicherungspflichtig Beschäftigte
- ▶ Rund 184.000 Unternehmen
- ▶ 22 Hochschulen (5 Universitäten, 2 Kunsthochschulen, 15 Fachhochschulen)
- ▶ 255.000 Studierende



- ▶ 3.500 Industriedenkmäler
- ▶ 120 Theater
- ▶ 100 Konzertsäle
- ▶ 200 Museen
- ▶ 250 Festivals
- ▶ 8.636.759 Übernachtungen (2019).
- ▶ 4.443.997 Gästeankünfte (2019)

- kreisfreie Städte
- Kreise

Seit 100 Jahren hat der
Regionalverband Ruhr
den gesetzlichen
Auftrag, das **Ruhrgebiet**
zu gestalten.



Verbandsgebäude Regionalverband Ruhr (RVR),
(Dienstszitz seit 1927)

Der Regionalverband Ruhr wurde 1920 als Siedlungsverband Ruhrkohlenbezirk mit Sitz in Essen gegründet. Damit wurde erstmals eine Einrichtung geschaffen, die das gesamte Ruhrgebiet themenübergreifend verknüpft. Diese wichtige Funktion erfüllt der RVR auch heute noch.

Für den RVR gilt: Die Polyzentralität als besonderes Plus der Metropole Ruhr zu fördern und die Kräfte

dort regional zu bündeln, wo ein Mehrwert erzielt wird.

Als Körperschaft des Öffentlichen Rechts vereint er die elf kreisfreien Städte und vier Kreise des Ruhrgebiets. Mit seinen gesetzlichen Aufgaben dient er auf vielfältige Art dem Wohl der Metropole Ruhr. Der Verband wird durch eine Umlage seiner Mitglieder finanziert und bei Projekten durch Förder-

mittel von Land, Bund und EU unterstützt.

Organe des RVR sind die Verbandsversammlung, der Verbandsausschuss und die Regionaldirektorin oder der Regionaldirektor. Im Rahmen der Staatlichen Regionalplanung für das Ruhrgebiet nimmt die Verbandsversammlung die Aufgaben des Regionalrats wahr. Der/Die Regionaldirektor/in ist die Regionalplanungsbehörde.

Die Arbeit des RVR steuert die **Verbandsversammlung, auch als **Ruhrparlament** bekannt.**

Die Mitglieder der Verbandsversammlung werden erstmals bei der Kommunalwahl 2020 für fünf Jahre direkt von den Bürgerinnen und Bürgern der Metropole Ruhr gewählt. Die Verbandsversammlung bildet für ihre Arbeit mehrere Fachausschüsse. Wichtiges Beratungsgremium der drei Verbandsorgane und Bindeglied zu den RVR-Mitgliedskommunen ist der Kommunalrat.

Er setzt sich zusammen aus den Oberbürgermeisterinnen/-meistern und Landrätinnen/-räten des Ruhrgebiets.



Plenarsaal der Verbandsversammlung

Umgesetzt werden die politischen Beschlüsse von der **Verwaltung**.

An der Spitze der Verwaltung stehen die Regionaldirektorin und die Beigeordneten.

Fakten

RVR



Regionaldirektorin Karola Geiß-Netthöfel

- ▶ Rund 500 Beschäftigte arbeiten beim RVR, davon 59 Prozent Frauen und 41 Prozent Männer. Sie verteilen sich auf Bereiche, Referate, Teams und die Strukturen der eingetragenen Einrichtung RVR Ruhr Grün.
- ▶ Das Haushaltsvolumen liegt bei fast 107 Millionen EUR (2020).
- ▶ Als moderner öffentlicher Arbeitgeber bildet der RVR in einem breiten Spektrum von Berufen aus. Mit verschiedenen Maßnahmen fördert er die Vereinbarkeit von Familie und Beruf (zum Beispiel: Mobiles Arbeiten, Eltern-Kind-Büro, KITA).

Zur **RVR-Familie** zählen auch vier Tochtergesellschaften:



METROPOLE
RUHR
TOURISMUS

The logo for Metropole Ruhr Tourismus features a stylized map of the Ruhr region composed of blue diagonal lines. The text "METROPOLE" is in a small, black, sans-serif font above "RUHR", which is in a larger, bold, black font. Below "RUHR" is the word "TOURISMUS" in a blue, sans-serif font.

METROPOLE
RUHR
BUSINESS

The logo for Metropole Ruhr Business features a stylized map of the Ruhr region composed of orange diagonal lines. The text "METROPOLE" is in a small, black, sans-serif font above "RUHR", which is in a larger, bold, black font. Below "RUHR" is the word "BUSINESS" in an orange, sans-serif font.

METROPOLE
RUHR
AGR GRUPPE

The logo for Metropole Ruhr Agr Gruppe features a stylized map of the Ruhr region composed of green diagonal lines. The text "METROPOLE" is in a small, black, sans-serif font above "RUHR", which is in a larger, bold, black font. Below "RUHR" is the word "AGR GRUPPE" in a green, sans-serif font.

METROPOLE
RUHR
FREIZEIT

The logo for Metropole Ruhr Freizeit features a stylized map of the Ruhr region composed of purple diagonal lines. The text "METROPOLE" is in a small, black, sans-serif font above "RUHR", which is in a larger, bold, black font. Below "RUHR" is the word "FREIZEIT" in a purple, sans-serif font.

**Wir haben
ein gemeinsames Ziel:**

**Die attraktive und
lebenswerte Metropole
Ruhr.**

Umwelt und Ökologie:

Wir sichern Freiräume und tragen zu einer klimagerechten Entwicklung der Städtelandschaft bei.

Mobilität: Wir entwickeln neue Konzepte und Strukturen für kommende Mobilitätsansprüche.

Kultur: Wir profilieren die Kulturmetropole Ruhr und fördern ihre kulturelle Vielfalt.



Tourismus und Freizeit:

Wir gestalten eine attraktive Freizeitinfrastruktur und schaffen spannende Tourismusangebote.



Bildung und Wissenschaft: Wir koordinieren und formen die Bildungs- und Wissensmetropole.



Wirtschaft: Wir stärken den Wirtschaftsstandort für Investitionen, Wachstum und neue Arbeitsplätze.

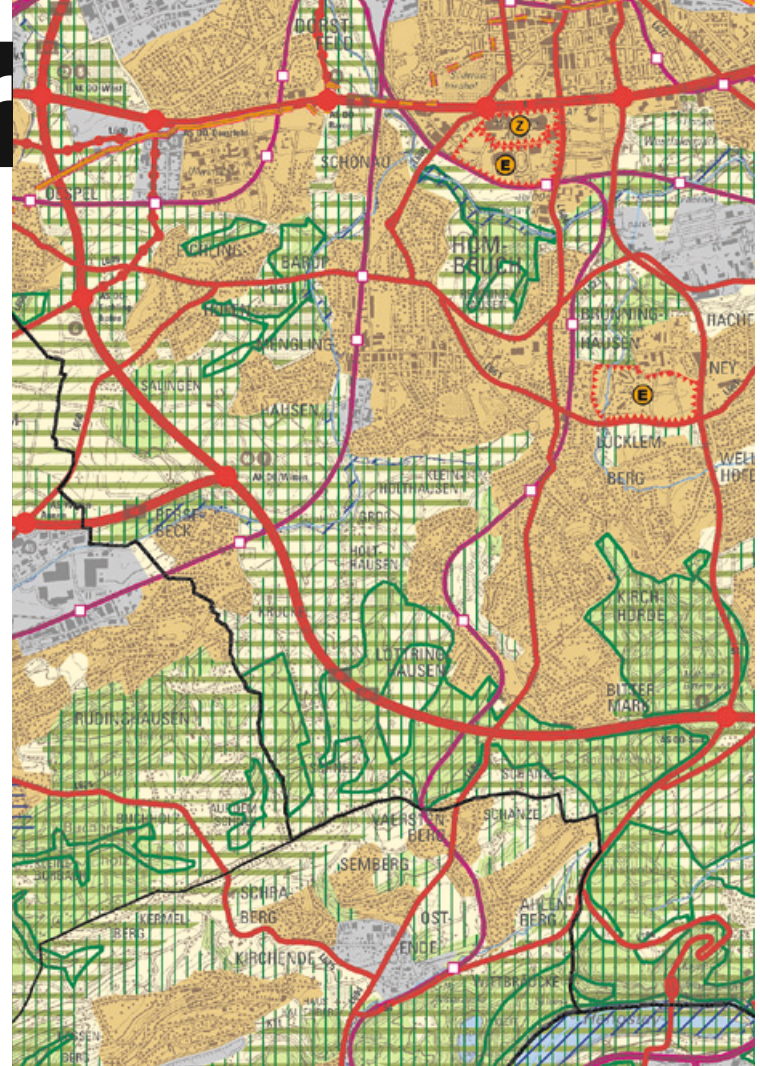
Energie und Abfall: Wir forcieren den Leitmarkt Ressourceneffizienz im Interesse der Nachhaltigkeit.



Wir agieren ...

... als Planer

Wir entwickeln zum Beispiel den Regionalplan Ruhr: Mit dem Anspruch »Aus der Region für die Region«.



... als Netzwerker

Wir verbinden alle Akteure der Metropole Ruhr miteinander, bringen sie zu wichtigen regionalen Themen in den Dialog und schaffen Kooperationen.



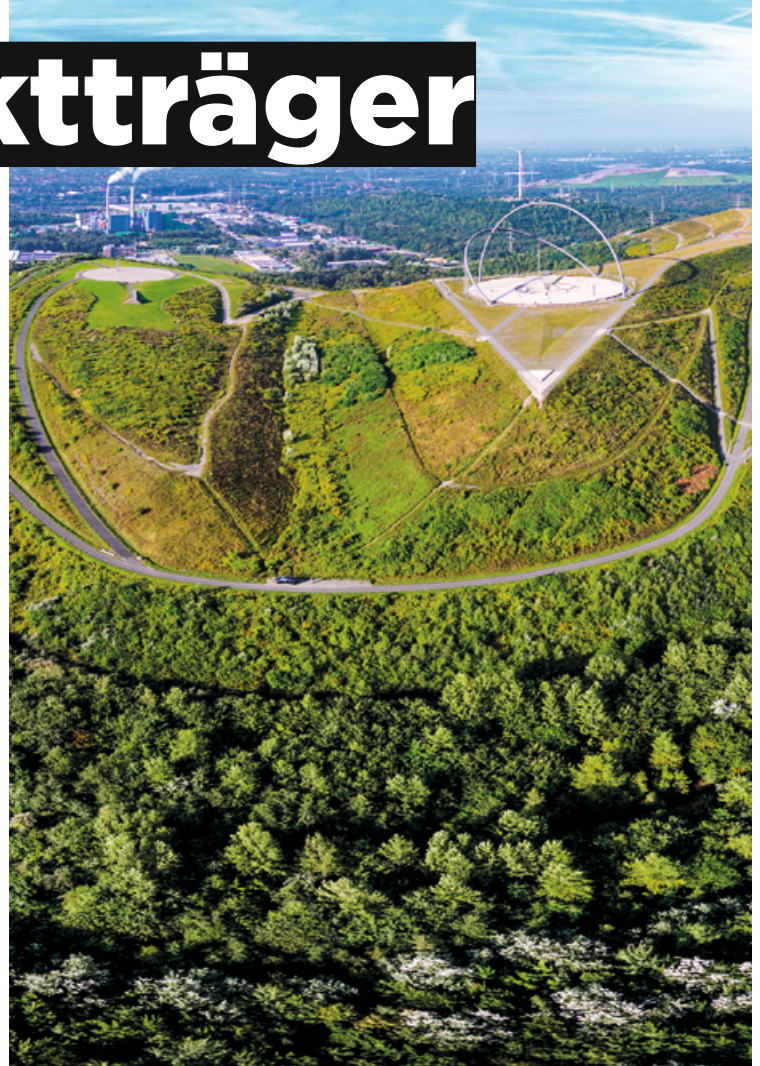
... als Impulsgeber

Wir holen Dekadenprojekte in die Region wie die »Kulturhauptstadt Europas RUHR.2010« und die »Internationale Gartenausstellung IGA Metropole Ruhr 2027«.



... als Projektträger

Wir schaffen und sichern attraktive regionale Infrastrukturen wie die Route Industriekultur, das radrevier.ruhr, die Revierparks und setzen Highlights wie die Haldenlandschaft in Szene.



... als Stimme

Wir präsentieren die moderne Metropole Ruhr und bieten Informationen, starten Kampagnen und inszenieren Events.



**Und das sind wir auch
noch:**

**Einer der größten kom-
munalen Waldbesitzer
in Deutschland.**



Bildnachweis

Seite 2-3: Ruhr Tourismus, Jochen Schlutius
Seite 8: RVR, Volker Wiciok
Seite 15: RVR, Jochen Tack
Seite 18: RVR, Volker Wiciok
Seite 25 oben: RVR, Bildflug 2008, Hubert Harst, Datenlizenz Deutschland – Namensnennung – Version 2.0 (<http://www.govdata.de/dl-de/by-2-0>)
Seite 25 Mitte: P3 Agentur, Total Real, Peter Obenaus
Seite 25 unten: Ruhr Tourismus, Christian Nielinger
Seite 27 oben: Jochen Tack, Alamy Stock Foto
Seite 27 unten: RVR, Gadplan
Seite 29 oben: Business Metropole Ruhr (BMR)
Seite 29 unten: FUNKE Foto Services, Kai Kitschenberg
Seite 33: Regionalplanentwurf: RVR
Seite 35: Rupert Oberhäuser
Seite 37: RVR ARGE RMP, De zwarte Hond, Raumtaktik, Nachbearbeitung: werk3 architekturvisualisierung
Seite 39: Helmut Adler
Seite 41: photka, shutterstock; Fotomontage RVR
Seite 44-45: RVR Ruhr Grün, Angelina Soria

Impressum

Herausgeber

Regionalverband Ruhr
Die Regionaldirektorin
Kronprinzenstraße 35
45128 Essen

Kontakt

T +49 (0)201 2069-0
www.rvr.ruhr

Konzeption, Redaktion und Gestaltung

Regionalverband Ruhr,
Referat Strategische Entwicklung
und Kommunikation

Druck

Woeste Druck + Verlag GmbH & Co. KG

1. Auflage
Essen, März 2020

**Wir
sind der
RVR.**



www.rvr.ruhr