

Sportlich

Für die „mini-Meisterschaften“ des Tischtennis-Vereins „Grün-Weiß“ Vanikum sind alle Rommerrkirchener Kinder bis zwölf Jahre eingeladen, den Tischtennis-Schläger in die Hand zu nehmen. Auch Neulinge sind willkommen. Seite 2

Ehrgeizig

Schüler des Pascal-Gymnasiums gründeten jetzt ihre eigene Genossenschaft. Als „Pascal-Cooperative eSG“ haben sie sich auf die Fahne geschrieben, Veranstaltungstechnik und Dienstleistungen für Veranstaltungen anzubieten. Seite 3

Jeck

Ben und Hannah-Marie sind das Kinderprinzenpaar des Närrischen Sprütz-Trupps. Was die Gustorfer Karneval alles auf die Beine stellen, lesen Sie auf Seite 4



Ihr Prospekt im neuen Design!



In dieser Ausgabe

Warnung: Wenn das Gesetz kommt, drohen gefährliche Tiere im Stadtpark

Wussten Sie, dass eine Trichternetzspinne bis zu 18 Stundenkilometer schnell ist und aus dem Stand zwei Meter weit springen kann? Dass ihr Gift zu den gefährlichsten der Welt gehört? Und mit diesem Tier musste sich jetzt das Tierheim Oekoven auseinandersetzen. Kein Einzelfall, denn die Abgabe exotischer und teils gefährlicher Tiere nimmt zu. Sollte jetzt noch ein neues Gesetz in Kraft treten, kann es übel aussehen in den Städten.

Oekoven. Nach den neuen Gesetzesentwürfen für Gefahr- und Gifttiere sollen alle Tiere gemeldet werden müssen, die gefährlich sind. Dazu gehören auch Vogelspinnen und Schlangen. Tiere, die von vielen Privatpersonen gehalten werden. „Wenn diese Tiere gemeldet sind, müssen die Besitzer Auflagen erfüllen. Dazu gehört zum Beispiel auch ein Halter-Lehrgang“, erklärt Benjamin



Die Trichternetzspinne ist eine der gefährlichsten Spinnenarten. Foto: Tierheim

Pasternak, Vorsitzender des Tierschutzvereins für den Rhein-Kreis mit Sitz im Tierheim Oekoven. Und diese Lehrgänge könnten gehörig ins Geld gehen. „Bis zu 1.000 Euro“, schlägt er Alarm. Denn dass die Halter alle bereit wären, solch einen hohen Preis zu zahlen, hält er für mehr als fraglich. Denkt man einen Schritt weiter, liegt die Sorge nahe, dass den Tieren dann droht, ausgesetzt zu werden. „Und bei den Witterungsbedingungen können die auch im Stadtpark gut überleben, sich im schlimmsten Fall natürlich auch vermehren. Ein gutes Beispiel sind Schmuck-Schildkröten. Die gehören hier eigentlich gar nicht hin. Aber halten Sie mal eine viertel Stunde ein Netz in die Erft... Das möchte ich mit Schlangen und gefährlichen Spinnen nicht erleben“, warnt der Experte. Denn wer hat schon Lust, beim sonntäglichen Spaziergang einer Vogelspinne oder einem Königspython über den Weg laufen? Das Tierheim in Oekoven, das sich auf die Fahne geschrieben hat, kein Tier abweisen zu müssen, kämpft jetzt schon damit, exotische Tiere versorgen zu müssen. Zuletzt erhielten die Tierschützer acht Vogelspinnen – und die Trichternetzspinne. Nach der Trennung von ihrem Lebensgefährten waren der Frau noch die Tiere geblieben – ohne zu wissen, wie gefährlich diese sind. „Zum Glück hat

sie uns kontaktiert. Die Terrarien waren alle falsch beschriftet. Dabei handelt es sich um so ein kleines Tier, das so viel Schaden anrichten kann“, weiß der Vorsitzende. Das Tierheim muss dann natürlich schauen, wie es die Tiere versorgt. „Wir haben hier schon einige exotische Tiere. So lebt zum Beispiel auch Hannelore bei uns, eine 280 Zentimeter lange Boa Constrictor“, erzählt Pasternak. Er weiß von Fällen, in denen ein Privathalter in Heinsberg einen Leopard hielt. Oder ein Spinnen-Experte, der 1.500 Spinnen in der Wohnung hält: „Der Mann kennt sich aus. Aber was ist, wenn ihm mal was passiert?“ Dass es grundsätzlich eine vernünftige Katalogisierung geben soll, begrüßt der Rommerrkirchener: „Aber es ist noch nicht zu Ende gedacht. Der Gesetzesentwurf geht gerade in die falsche Richtung. Das ist ja auch personell kaum zu stemmen. Wir müssen erstmal den Schwarzmarkt aufräumen. Vogelspinnen-Eier können für nur drei Euro im Internet bestellt werden. Natürlich ist dann die Dunkelziffer hoch. Die seriösen Halter werden jedoch keine Probleme mit einem neuen Gesetz haben, wenn es eintreten sollte.“ Wer das Tierheim übrigens bei seiner vielfältigen Arbeit unterstützen möchte, erhält Infos unter www.tierheim-oekoven.de. Julia Schäfer



Benjamin Pasternak schlägt Alarm: So harmlos wie diese süße Schildkröte sind nicht alle Tiere, die im Tierheim Oekoven abgegeben werden. Foto: jule

VOLKSWAGEN IN GREVENBROICH?

Bei uns!

GOTTFRIED SCHULTZ!

Kein Kauf ohne unser Angebot!

GOTTFRIED SCHULTZ
Volkswagen Grevenbroich
Gottfried Schultz Automobilhandels SE
Lilienthalstraße 6 · 41515 Grevenbroich · Tel. 02181 2337-0
gottfried-schultz.de

Tribünenweg jetzt mit festen Sperrungen

Grevenbroich. Wie in den vergangenen Jahren auch muss der Tribünenweg zwischen Noithausen und Wevelinghoven im Frühjahr zum Schutz der wandernden Amphibien während der Nachtstunden von 19 bis 8 Uhr für den Straßenverkehr gesperrt werden. Die Sperrung erfolgte in der Vergangenheit mit mobilen Sperrböcken. Leider ignorierten einzelne Verkehrsteilnehmer immer häufiger die Sperrung zum Schutz der Amphibien. Für mehr Sicherheit für die Tiere hat der Bauausschuss der Stadt Grevenbroich beschlossen, die nächsten Sperrungen des Tribünenweges zu den Zeiten der Krötenwanderung zukünftig mit fest installierten Schrankenanlagen vorzunehmen. Diese wurden im Januar 2020 installiert. Für diese Maßnahmen mussten knapp 4.000 Euro aufgewendet werden. Aufgrund des ungewöhnlich milden und zudem feuchten Wetters ist zu Beginn dieser Woche erstmals in diesem Jahr eine Sperrung erfolgt. Da die Witterung wieder kühler wird, muss diese zunächst nicht fortgesetzt werden. Die Stadtbetriebe kontrollieren regelmäßig bei milder Witterung, ob die Wanderung wieder einsetzt und setzen dann auch die Sperrung fort. Aus Rücksicht auf die Autofahrer und den unnötigen Personaleinsatz wird die Sperrung (wie in den vergangenen Jahren auch) beim Einsetzen von Kälteperioden unterbrochen. -ekj.

Die Kröten sollen sicher ans Ziel kommen. Dafür sorgt eine Sperrung. Foto: Pixabay

Aufwertung des „Strategischen Bahndamms“ beginnt

Rommerrkirchen. Um beide Funktionen als Verbindungsweg und Naherholungsraum erfüllen zu können, fehlen wichtige Grundlagen am Strategischen Bahndamm. So ist er für Erholungssuchende derzeit nicht durchgängig begehbearbeitbar. Kreuzungen mit Straßen und landwirtschaftlichen Flurwegen sind zum Teil nur schwer passierbar. Die Zugänge sind teilweise für Radfahrer, für ältere Menschen oder Menschen mit Behinderung nicht geeignet. Die Wege sind für eine Nutzung als Fuß- und Radweg in Teilbereichen zu schmal und bei Nässe schlecht nutzbar. Deshalb sollen an den Zugängen Rampen angelegt werden. Der Weg selbst muss für eine durchgängige Befahrbarkeit mit dem Fahrrad verbreitert und als wassergebundene Decke ausgebaut werden. In Kürze beginnen die vorbereitenden Arbeiten für den späteren Ausbau, die bis Ende Februar durchgeführt werden. Dabei handelt es sich um Fällarbeiten, Schnittmaßnahmen und das Anbringen von Nisthilfen für Fledermäuse und Vögel. So müssen für die geplanten acht Rampen ebenso Bäume gefällt werden, wie in dem Teilbereich zwischen Hermeshof und dem Bahnhof. Dort wird erstmals überhaupt ein Weg entstehen. Auch entlang der 13 Kilometer langen Wegestrecke beidseits des bestehenden Weges werden Stangenholz und Unterwuchs zurückgeschnitten. Zudem müssen einzelne Bäume gefällt werden, um den Strategischen Bahndamm auf eine durchgängige Regelbreite von 2,50 Metern zu bringen. Der Ausbau des Weges erfolgt als wassergebundene Decke – es wird nicht asphaltiert.

Rauchfreies Leben starten

Grevenbroich. Der Caritas Sozialdienst bietet „Das Rauchfrei-Programm“ an, ein langjährig erprobtes Angebot zur Raucherentwöhnung. Innerhalb von sechs Wochen wird in der Gruppe mit bis zu zwölf Teilnehmern der Rauchstopp vorbereitet und durchgeführt. Start des nächsten Kurses ist am 28. Februar von 18 bis 19.30 Uhr in der Außenstelle der Caritas Fachambulanz, Lindenstraße 1. Information und Anmeldung unter 02131/889-170. Die Kosten von 190 Euro übernimmt in der Regel anteilig die Krankenkasse. Es sind noch Plätze frei, die Anmeldung läuft.

Abnehmen im Doppelpack

Gemeinsam durch „dick und dünn“

Neukundenaktion zum Valentinstag vom 10.02.2020 – 21.02.2020

2 Therapien zum Preis von 1er*

für Paare, Freunde, Familien, Nachbarn, Kollegen...

Verlassen Sie sich nur auf die Original-easylife-Therapie

Nutzen Sie den Schwung der gemeinsamen Stärke, um endlich ungeliebte Kilos loszuwerden! Nicht warten, jetzt starten! Erfolgreich abnehmen mit der easylife-Therapie! Von Beginn an garantiert das gesamte easylife-Team den Teilnehmern eine professionelle Abnehmbegleitung. Bei einem kostenfreien Beratungsgespräch ermitteln wir Ihre individuellen Therapiebedürfnisse und sagen Ihnen, in welcher Zeit auch Sie Ihr Wunschgewicht erreichen können.

easylife® Therapiezentrum Kaarst/Neuss
Ludwig-Erhard-Straße 2 A | 41564 Kaarst
E: info@easylife-kaarst.de Tel. 02131 521 58 00

www.easylife.de

www.living-deluxe.de - Planung, Beratung und Montage aus einer Hand - Jetzt Showroom besuchen



ALUMINIUM Terrassendach
5000x2500mm VSG 8mm

ALUMINIUM Glaszimmer
5000x2500mm VSG 8mm

für 1.794,30 € ab 6.799,00 €

Fabrikverkauf - Bestpreisgarantie - 02161 - 3029520
Robert-Bosch-Straße 2a, 41352 Korschenbroich
MO.-FR.: 09:00 - 18:00 Uhr | Sa.: 09:00 - 16:00

LIVING DeLuxe
ALUMINIUMSYSTEME

Wo Ihnen weiße Wunder blühen!



Schneeglöckchentage
Kloster Knechtsteden

15. + 16. Februar 2020 · 10 – 16 Uhr



Pflanzen-Raritätenmarkt
für Schneeglöckchen und Frühlingsblüher

Raritätengärtnerereien aus vier Ländern im Kulturhof des Klosters
Eintritt 5 €, Kinder frei • Kostenlose Parkplätze • Kloster Knechtsteden, 41540 Dormagen

www.schneegloekchentage-knechtsteden.de

Veranstalter: Martin Pflaum, 41540 Dormagen, info@schneegloekchentage-knechtsteden.de

Tischtennisbegeisterte Kinder werden gesucht

Vanikum. Wie aktuell in vielen anderen Städten und Gemeinden, findet auch dieses Jahr beim Rommerskirchener Tischtennisverein TTC „Grün-Weiss“ Vanikum wieder die im deutschen Sport erfolgreichste Nachwuchswerbeaktion statt. Seit 1983 haben knapp 1,4 Millionen Kinder daran teilgenommen. Am 16. Februar findet um 14 Uhr in der Mehrzweckhalle am Nettesheimer Weg der Ortsentscheid der Tischtennis „mini-Meisterschaften“ statt. „Die Anmeldung sollte bis 13.30 Uhr erfolgen damit wir danach die Gruppen und Spielpaarungen auslosen können“, so TTC Geschäftsführer Sven Müller, der die Veranstaltung organisiert. Mitmachen bei den „mini-Meisterschaften“ dürfen alle sport- und tischtennisbegeisterten Kinder aus der Gemeinde Rommerskirchen und den örtlichen Grundschulen im Alter bis zwölf Jahre (geboren nach dem 1. Januar 2007), mit einer Ein-

schränkung: Die Mädchen und Jungen dürfen jedoch keine Spielberechtigung eines Mitgliedsverbandes im deutschen Tischtennisverband besitzen, besessen oder beantragt haben. Im Klartext: Auch wer bislang noch nie einen Schläger in der Hand hatte, aber gerne einmal erste Erfahrungen mit dem

schnellsten Ballsport der Welt sammeln möchte, ist herzlich eingeladen mitzuspielen. Den Schläger und Bälle stellt der Veranstalter gerne zur Verfügung. Lediglich normale Sportkleidung und -schuhe sind mitzubringen. Mehr Informationen unter 02183/41 51 12.



Wer das Tischtennis spielen ausprobieren möchte, ist bei den „mini-Meisterschaften“ genau richtig.

Foto: TTC

Psyche: Beratung jetzt auch online möglich

Grevenbroich. Für Menschen mit psychischen Erkrankungen bietet der Rhein-Kreis neuerdings eine Online-Beratung an. Stephan Düss, Facharzt für Psychiatrie und Psychotherapie und Leiter des So-

zialpsychiatrischen Dienstes, weiß, dass vielen Erkrankten die Kontaktaufnahme leichter fällt, wenn sie sich anonym beraten lassen können. Interessierte finden weitere Informationen zu der Online-Bera-

tung unter dem Link <https://onlineberatung.rhein-kreis-neuss.de>. Wer lieber die persönliche Beratung nutzen will, kann unter 02131/928-5352 einen Termin vereinbaren.



Dogan: Karten gewinnen

Jüchen. Serhat Dogan hat sein Glück gefunden – und zwar da, wo es am unwahrscheinlichsten ist: Als Fahrschüler im Dauerstau rund um Köln, als Animateur unter fitnessbegeisterten deutschen Rentnern in Antalya und als unfreiwilliger Sextourist in Amsterdam. Und dabei hat er wieder einmal festgestellt: Deutschland ist vielleicht nicht das schönste Land der Welt – aber auf jeden Fall das lustigste. Einzelkarten zum Preis von 20 Euro, inklusive Systemgebühr, sind bei freier Platzwahl an der Info-Theke des Rathauses sowie unter www.juechen.ticket.io erhältlich. Auskunft erteilt Birgit Hentschke unter 02165/915-1010.

Der Erft-Kurier verlost 2 x 2 Tickets für den Auftritt von Serhat Dogan am 12. Februar, 20 Uhr, im Forum der Gesamtschule. Alles, was Sie tun müssen, um bei der Verlosung dabei zu sein: Bis zum Montag, 10. Februar, 10 Uhr, eine Mail mit dem Stichwort „Dogan“, Ihrem Namen, Telefonnummer und Adresse an gewinnspiel@erft-kurier.de schicken. Unsere ausführlichen Teilnahmebedingungen und Datenschutzhinweise finden Sie unter www.erft-kurier.de/teilnahmebedingungen. Mit der Teilnahme am Gewinnspiel werden diese Teilnahmebedingungen ausdrücklich anerkannt. Die Gewinner werden per E-Mail benachrichtigt. Wir wünschen viel Glück!

Foto: Dogan

TOTALER RÄUMUNGSVERKAUF
– OHNE WENN & ABER –

ENDSPURT
Nur noch wenige Tage!

Räumungsverkauf
wegen endgültiger Filialschließung!

Unsere Electric Schaffrath Filiale in Mönchengladbach, Hindenburgstraße 274 bleibt geöffnet!

Electric Schaffrath goes ONLINE!

70%
Bis zu
AUF ZAHLREICHE AUSSTELLUNGSSTÜCKE UND RESTPOSTEN

0,0% * Bis zu **36** Monate Laufzeit.
Versprochen: 0,0% effektiver Jahreszins. Schon ab einem Einkaufswert von 100.- Euro übernehmen wir die Zinsen und Gebühren für Sie!

AEG BOSCH Bauknecht Constructa **LEIBHERR Miele** **NEFF SAMSUNG SIEMENS** AEG BOSCH Bauknecht Constructa **LEIBHERR Miele** **NEFF SAMSUNG SIEMENS**

Wir sind weiterhin für Sie da!

MÖNCHENGLADBACH
Hindenburgstraße 274
Tel. 02161/205200

NEUSS **WIR SCHLIESSEN!**
Oberstr. 106-108
Tel. 02131/28084

RATINGEN **WIR SCHLIESSEN!**
Calor-Emag-Straße 2
Tel. 02102/1005992

GREVENBROICH **WIR SCHLIESSEN!**
Ostwal (im Montanushof)
Tel. 02181/68868

VIERSEN **WIR SCHLIESSEN!**
Hauptstraße 112
Tel. 02162/31490

*Kaufpreis entspricht dem Nettodarlehensbetrag; Gebundener Sollzinssatz (jährlich) und eff. Jahreszins 0,00%; gilt für alle bis 09.03.2020 abgeschlossenen Kreditverträge. Vermittlung erfolgt ausschließlich für den Kreditgeber BNP Paribas S.A. Niederlassung Deutschland, Standort München: Schwantalerstr. 31, 80336 München. Gilt für alle Neuaufträge ab 100.- Euro Warenwert.

electric **40** JAHRE
SCHAFFRATH

Pascal: Schüler gründen ihre eigene Genossenschaft

Grevenbroich. Veranstaltungstechnik und Dienstleistungen im Bereich Veranstaltungen, das ist die Geschäftsidee der Pascal-Cooperative eSG, die jetzt in Grevenbroich gegründet wurde. Im späteren Geschäftsverlauf soll der Handel von Fair-Trade-Produkten aufgenommen werden. Dieser ist aber derzeit noch nicht Bestandteil der Geschäftsplanung. „Wir wollen unsere Schüler optimal auf den Berufsalltag vorbereiten. Dazu gehört auch ein Einblick in unternehmerisches Denken und Handeln. Ein von Schülern geführtes Unternehmen bietet dazu beste Voraussetzungen“, meinte Schulleiter Manfred Schauf. Die Praxis erlaubt Schülern das Erproben der erworbenen Kompetenzen: Teamfähigkeit, soziale Verantwortung, Kommunikations- und Organisationsfähigkeit sowie intensive Fachkenntnisse. Das gemeinsame Handeln und die Anerkennung durch die Mitschüler ma-

chen für die Schüler die Erfahrungen in der Genossenschaft nachhaltig und entsprechen damit auch dem Leitbild des Pascal-Gymnasiums im Sinne einer anerkannten UNESCO-Projektschule. Als Kooperationspartner begleitet und betreut die Volksbank Erft das Projekt. Zu diesem Zweck haben Schule und Bank bereits im Mai 2019 einen entsprechenden Kooperationsvertrag geschlossen. Vorstand Patrick Grosche: „Auch unsere Bank ist eine Genossenschaft. Insofern kennen wir die Besonderheiten und Vorteile dieser Unternehmensform und wissen, wie man eine Genossenschaft zum Erfolg führt.“ Firmenkundenbetreuer Sascha Kaufmann ist quasi „Gründungspate“ der Schülergenossenschaft, hilft mit seinem genossenschaftlichen Fachwissen und steht Schülern und Lehrern beratend zur Seite. Und wie das im normalen Leben so ist, kommen Paten meist nicht mit leeren Händen.“ Mit diesen

Worten übergab Grosche an die Neuunternehmer einen Scheckscheck über 500 Euro als Starthilfe im ersten Geschäftsjahr. Die 20 Gründungsmitglieder wählten bei den anschließenden Wahlen in den Aufsichtsrat der Schülergenossenschaft einstimmig Manfred Schauf (Schulleitung), Alexander Di-

cken (Projektinitiator, projektbegleitender Lehrer) und Patrick Grosche (Vorstand Volksbank Erft). Den künftigen Vorstand stellen nach einstimmigen Abstimmungen die fünf Schüler und Gründungsmitglieder Tobias Biegemeier, Felix Greiner, Tim Gottmanns, Konstantin Ueffing und Moritz Lieven.



Der Vorstand und der Aufsichtsrat der neu gegründeten eSG freuen sich auf die Zusammenarbeit. Foto: privat

Landesregierung muss unterstützen

Grevenbroich. Bürgermeister Klaus Krützen hat Ministerpräsident Armin Laschet aufgefordert, sich im Rahmen der Verhandlungen über das Strukturstärkungsgesetz für die Aufnahme des Projektes „S-Bahn-Netz Rheinisches Revier“ mit Nachdruck einzusetzen und im weiteren Fortgang Planungs- und Genehmigungsverfahren sowie Fragen der Finanzierung konstruktiv zu begleiten. „Der Zeit-

plan zum Ausstieg aus der Braunkohleverstromung bedeutet für die Stadt Grevenbroich, dass es rasch zu massiven Einschnitten in die aktuelle wirtschaftliche Struktur kommen wird. Gemeinsam mit RWE Power werden wir die Pläne vertiefen, wie man die freierwerdenden Flächen – nicht nur am Kraftwerk Frimmersdorf, sondern auch in Neurath – und die Infrastruktur wie die

Werksbahnen und Stromtrassen weiter nutzen kann, um im Strukturwandel neue Geschäftsfelder, Unternehmen und somit neu geschaffene Arbeitsplätze nach Grevenbroich zu holen. Das muss schnell gehen. Dafür benötigen wir finanzielle und personelle Ressourcen und Vereinfachungen in Planverfahren. Wir benötigen aber auch kurz-

fristige Investitionen in die Infrastruktur, um die Attraktivität des Standortes Grevenbroich – nicht nur für Industrie und Gewerbe, sondern auch für Wohnen, Wissenschaft und Forschung – zu erhöhen.“ Eine derartige Investition sei das „S-Bahn-Netz Rheinisches Revier“, hierbei insbesondere der durchgehende zweigleisige, elektrifizierte Ausbau der Bahnstrecke zwischen Bedburg und Düsseldorf. „Das Konzept, das ich gemeinsam mit meinen Kollegen aus Düsseldorf, Bedburg und Neuss vertritt, muss auch durch die Landesregierung offensiv vorangetrieben werden. Deshalb habe ich mich mit einem Schreiben an Ministerpräsident Laschet gewandt und um seine Unterstützung gebeten“, so Krützen. Das Konzept sieht vor, das Rheinische Revier mit insgesamt drei S-Bahn-Linien zu erschließen und so mit den umliegenden Großstädten zu verbinden.



Frühjahrskonzert vom TK „Frisch auf“

Kapellen. 2019 wagte das Tambourkorps „Frisch auf“ Kapellen / Erft sich nach fünf Jahren ohne das etablierte Osterkonzert, welches über viele Jahre in der Gaststätte „Glasmacher-Pöschchen“ stattfand, mit dem Frühjahrskonzert an eine Neuaufgabe der Konzertreihe. Klein aber fein. Die vielen positiven Reaktionen aller Beteiligten animierte das Tambourkorps, auch für dieses Jahr wieder ein Frühjahrskonzert auf die Beine zu stellen. Die Probenarbeit und die dazugehörigen Vorbereitungen für die Veranstaltung laufen auf Hochtouren. Am 21. März laden die Spielleute alle Bürger, Musiker, Nicht-Musiker, Ehemalige und Aktive, Freunde und Verwandte, aber auch neu Interessierte in den Saal der Gaststätte „Ratschänke“ in Kapellen ein. Die Musiker würden sich freuen, wenn sich alle diesen Termin bereits jetzt in ihren Terminkalender notieren. Gemeinsam mit dem Musikverein „Blüh Auf“ Frimmersdorf wurde ein attraktives Konzertprogramm zusammengestellt, sodass für jeden etwas dabei sein dürfte. Beginn ist um 19 Uhr, der Einlass erfolgt ab 18 Uhr. Ein Eintrittsgeld wird nicht erhoben, jedoch freuen sich die Spielkameraden über eine freiwillige Spende zugunsten der Jugendarbeit im Verein. Im Anschluss an das Konzert startet mit DJ Roland die „After Konzert Party“. Weitere Informationen zum Tambourkorps „Frisch-Auf“ sind zu finden unter www.frisch-auf-kapellen.de. Foto: TC

Alles über die Onleihe lernen

Grevenbroich. Die Stadtbücherei auf der Stadtparkinsel bietet seit 2014 die Möglichkeit, E-Medien zu entleihen. Hierfür eignen sich ein PC, ein Smartphone oder Tablet oder auch ein E-book-Reader. Doch wie kommt man an die Medien und kann sie ausleihen und lesen? In einer einfachen Schulung erklärt Alexandra Kissel, wie die Ausleihe und das Herunterladen funktionieren. Die Veranstaltung findet am 18. Februar um 16 Uhr in der Bücherei auf der Stadtparkinsel statt. Es gibt auch Hilfe bei der Einrichtung des Gerätes.

Thomas Burgartz übernimmt Firma Georg Fervers - den Fachbetrieb für Heizung, Sanitär und Kundendienst.



Viele Jahre - seit 1985 - war Georg Fervers Ihr Mann des Vertrauens, wenn es um Heizung, Sanitär und Kundendienst ging. Jetzt hat er seine Firma auf der Orkener Straße 39 in Grevenbroich an Thomas Burgartz abgegeben. Für die Kunden wird sich nichts ändern, denn auch Thomas Burgartz ist ein erfahrener Fachmann, bei dem die Kundenzufriedenheit an erster Stelle steht. Dafür sorgen auch die bewährten Mitarbeiter, die komplett übernommen wurden. Thomas Burgartz selbst ist seit mehr als vierundzwanzig Jahren für die Firma Georg Fervers tätig. Er absolvierte seine Ausbildung zum Gas- und Wasserinstallateur und war von 2000 bis 2004 als Facharbeiter beschäftigt.

2004 bis 2006 folgte die Weiterbildung zum Bürokaufmann. Im Juni 2014 bestand er die Prüfung zum Installateur und Heizungsbauermeister und führt seit 2016 eigenverantwortlich die Firma. Und so kann Georg Fervers beruhigt in den wohl verdienten Ruhestand gehen, denn er weiß: Sein Unternehmen wird von einem engagierten und zuverlässigen Fachmann weiter geführt. Thomas Burgartz wird den von allen Kunden geschätzten Service weiter anbieten und optimieren. Sie haben Probleme rund um Heizung und Sanitär? Sie suchen einen Profi, der sich mit Gasbrennwertanlagen, Pellets, Wärmepumpen und Solar bestens auskennt? Der neben Kundendienst, Wartung und Notdienst auch fachgerechte

Planungen und Berechnungen für Sanierungen und Neubauten vornimmt? Dessen Beratung auf die individuellen Wünsche und vor allem realistischen Bedürfnisse zugeschnitten ist? Sie suchen zukunftssichere Energielösungen? Dann sollte Ihr Weg auf jeden Fall zu Thomas Burgartz und seiner Firma Georg Fervers Heizung Sanitär e. K. in Grevenbroich führen. Weitere Informationen und Terminabsprachen gibt es unter Tel. 02181/49 740.

Georg Fervers
 Inh. Thomas Burgartz
MEISTERBETRIEB
HEIZUNG • SANITÄR e. K.
• KUNDENDIENST
 Orkener Str. 39
 41515 Grevenbroich
 Tel. 02181/49740

Schneller. Mehr. Wissen.
www.erft-kurier.de

SEAT Tarraco

23% Rabatt

KNALLERANGEBOTE zum neuen Jahr!

SPAREN SIE BIS ZU 10.000 €*

SEAT Ateca SEAT Arona SEAT Leon + Leon Sportstourer SEAT Ibiza

*auf Lagerfahrzeuge

23% Abbildungen zeigen kostenpflichtige Sonderausstattungen. Sie erhalten 23% Nachlass auf die UPE des Herstellers zzgl. 895,-€ Überführungskosten. Gültig bei Neukauf eines Lagerfahrzeuges im Aktionszeitraum 10.01.2020 - 29.02.2020. Nur solange der Vorrat reicht.

Kraftstoffverbrauch (gemäß VO (EG) Nr. 7151/2007) in l/100 km:
 Tarraco: kombiniert 7,3 - 4,9; CO₂-Emission in g/km, kombiniert 166 - 129. Effizienzklasse C-A. Ateca: kombiniert 6,9 - 4,6; CO₂-Emission in g/km, kombiniert 155 - 120. Effizienzklasse C-B. Arona: kombiniert 5,2 - 4,3; CO₂-Emission in g/km, kombiniert 118-113. Effizienzklasse C-B. CNG (Erdgas): kombiniert 3,6 kg/100 km; CO₂-Emission in g/km, kombiniert 101-98. Effizienzklasse A. Leon: kombiniert 6,5-4,2; CO₂-Emission in g/km, kombiniert 149-109; Effizienzklasse D-A; CNG (Erdgas): kombiniert 3,6 kg/100km; CO₂-Emission in g/km, kombiniert 98 - 95. Effizienzklasse A+. Ibiza: kombiniert 5,0-3,8; CO₂-Emission in g/km, kombiniert 112-105; Effizienzklasse C-A; CNG (Erdgas): kombiniert 3,3 kg/100 km; CO₂-Emission in g/km, kombiniert 92. Effizienzklasse A+.

DRESEN GRUPPE
 1874 Automobile Vielfalt www.dresen.de

Moselstr. 9, 41464 Neuss · Friedrich-Ebert-Str. 27, 41352 Korschenbroich
 Untergath 171, 47805 Krefeld · Theodor-Otto-Str. 150, 45897 Gelsenkirchen

KINOPROGRAMM Sa 08.02. - Mi 12.02. * grefi-kino

DIE FANTASTISCHE REISE DES DR. DOLITTLE (3D) tägl. 19:45, Sa/So auch 12:45 (2D) tägl. 17:30, Sa/So/Di/Mi auch 15:00

BAD BOYS FOR LIFE tägl. 20:15, So/Mo/Di/Mi auch 17:45

DIE HEINZELS tägl. 15:00 (außer Mo), Sa/So auch 13:00, So auch 11:00

DIE HOCHZEIT tägl. 17:45 + 20:15

DIE WOLF-GÄNGE tägl. 15:15 (außer Mo), Sa/So auch 13:00, So auch 11:00

JUMANJI tägl. 17:30, Sa/So auch 13:00

KARTOFFELSATL 3 - DAS MUSICAL Sa/Di/Mi 15:15, Sa auch 13:00, So 13:00

KNIVES OUT Sa 17:30

LINDENBERG! MACH DEIN DING! Mo 20:15

STAR WARS: DER AUFSTIEG SKYWALKERS Sa/So/Di 20:15

VIER ZAUBERHAFTE SCHWESTERN tägl. 15:30 (außer Mo), So auch 11:00

Tel. 02181-81855 18, grefi-kino.de
 Grevenbroicher Lichtspielhaus GmbH, Ostwal 31
 41515 Grevenbroich
 *Anfragen vorbehalten!

NIGHT LIFE PREVIEW Mi 20:15

Disney Junior MITMACH-KINO So 11:00 + 15:00

Närrischer Sprötz Trupp: Karneval in Gustorf



Jev dem Kater ken Chance.
 Tipp: Morgens und abends ein Glas Fruchtsaft mit BasenCitrate Pur trinken!

360 mg Magnesium • 600 mg Kalium • 20 µg Vitamin D3 • 5 mg Zink • 260 mg Calcium

Vill Spass!

Post Apotheke
 freundlich · schnell · kompetent
 Auf dem Wiler 30 · 41517 Grevenbroich · Tel.: 02181-70 50 130
 www.post-apotheke.com



Ben Fienitz und Hannah-Marie Schwarz (links) sind das Kinder-Prinzenpaar. Und wer klein anfängt, hat sicherlich auch vor, später einmal zum Dreigestirn zu gehören. In diesem Jahr wird dieses allerdings noch unterstützt und ist somit ein Viergestirn. *Fotos: Sprötz-Trupp*

Das kleine Radcafé
 Coffee, Bikes & more

Kirchstr. 6
 41517 GV - Gustorf
 Tel. 0 21 81 - 70 51 003
 Mob. 0 163 - 92 89 122
 www.daskleineradcafe.de

„Dreifach Helau“ beim Närrischen Sprötz-Trupp: Umzug, Sitzung und Party

Endlich steht die fünfte Jahreszeit vor der Tür! Und das heißt auch in Gustorf beim Närrischen Sprötz-Trupp, dass die Vorbereitungen für den Festreigen auf Hochtouren laufen. Ob Sitzungen, Party oder der Umzug – die Narren geben alles dafür, dass Karneval in Gustorf ein voller Erfolg wird.



Bei den Sitzungen stellt der „Närrische Sprötz-Trupp“ ein buntes Programm auf die Beine, bei dem die Besucher voll auf ihre Kosten kommen.

Gustorf. An der Spitze steht in diesem Jahr dabei ein Viergestirn. Bauer „Kajü“ Karl Jürgen Lieven, Prinz Stefan Bechtel, Hofbäcker Thomas Spitz und Jungfrau „Molly“ Johann Moll. Doch gibt es nicht sonst immer ein Dreigestirn? „Warum wir ein Viergestirn sind? Nun, sind wir mal ehrlich, so wie das ‚Gaffel‘ zum Kölner Dom gehört, so gehört der Hofbäcker zu Gustorf-Gindorf. Und der wird dieses Jahr das Dreigestirn zum Viergestirn ergänzen“, bringt Prinz Stefan Bechtel Licht ins Dunkel. Das närrische Programm startet am 15. Februar mit der Frauensitzung. Diese steht in diesem Jahr unter dem Motto „2 x 11 Jahre Jubiläum“. Mit den elf Jahren ist zum einen gemeint, dass der Elferrat elf Jahren von den „Seltenen Gewächsen“ mit Petra Weenen als Sitzungspräsidentin gestellt wurde. Und nun seit elf Jahren bis heute der Elferrat von den „Gustorfer Wiewer“ mit Sitzungspräsidentin Andrea Wesel für die Führung durch die Sitzung sorgt. Der Einlass ist um 13.30 Uhr, Beginn ist um 14.30 Uhr. Weiter geht das bunte Treiben mit der Kindersit-

zung einen Tag später am 16. Februar. Das Besondere: Die Kinder haben freien Eintritt. Der Einlass erfolgt bereits ab 13 Uhr, der Beginn ist um 14.30 Uhr. An den Karnevalstagen selbst starten die Jecken am 20. Februar mit der Altweiber Party. DJ „Schürzenjäger“ sorgt für die passende Musik zum Schunkeln und Mitsingen. Der Einlass ist um 14 Uhr. Am 23. Februar, dem Karnevals-Sonntag, steht das karnevalistische Frühschoppen auf dem Programm. Hier werden die Band „Zack“ sowie die Band „Drecksäcke“ für Musik sorgen. Zudem tritt Bruce Ka-

pusta auf, ebenso die Showtanzgruppe „Kwärdjedanzt“. Und dann wird es auch noch spannend, denn das Viergestirn hat sich eine tolle Überraschung für die Besucher einfallen lassen... Der Einlass ist ab 10 Uhr, eine Stunde später beginnt das Frühschoppen. Sicherlich ein Highlight ist der Rosenmontags-Umzug in Gustorf. Die Aufstellung ist um 14 Uhr, Abmarsch um 14.30 Uhr. An folgenden Straßen führt der Zugweg vorbei: Erlenstraße, Kirchstraße, Christian-Kropp-Straße, Erlenstraße, Provinzstraße, Mühlenstraße, Friedensstraße, Auf dem Wiler, Dr.-Hans-Wattler-Straße, Christian-

Kropp-Straße. Dort erfolgt die Parade und danach geht es ab ins Zelt, um gemeinsam zu feiern. Alle Veranstaltungen finden im Festzelt am Torfstecherweg statt. Der Vorverkauf für die Frauensitzung läuft auf Hochtouren bei Lotto Wilke in Gustorf. Den Vorverkauf der Karten für den Altweiberball gibt es jetzt auch (genau so wie alle Informationen über den „Närrischen

Sprötz-Trupp“) im Internet auf den neu gestalteten Seiten: www.sproetztrupp-gustorf.de. Ansonsten gilt, dass der Vorverkauf für den Altweiberball und die Rosenmontags „After Zoch Party“ mit Anmeldung zum Rosenmontagszug jeweils montags bis mittwochs von 17 bis 19 Uhr im Vereinsheim „Ponderosa“ am Torfstecher Weg 2 in Gustorf möglich ist.

Julia Schäfer

Schneller. Mehr. Wissen.
www.erft-kurier.de

DREIWECKER - IMMER BREITEN!

Neubaueindeckung	Bauklempnerei
Flachdachsanierung	Altbausanierung
Fassadenverkleidung	Dachgaubenerstellung
Wärmedämmung	Velux-Fenstereinstbau
Solartechnik	Reparaturdienst

Höchstleistung seit über **30** Jahren

D. KOSTER
 Grevenbroich-Gustorf
 Tel. 0 21 81 / 49 08 86

Ford
 Provinzstraße 32
 41517 Grevenbroich
 Tel. (021 81) 42 49 2
 Fax (021 81) 49 97 91
 E-Mail info@koerfer.fsoc.de
www.autohaus-koerfer.de

AUTOHAUS KÖRFER GMBH
 Wir wünschen allen Jecken eine närrische Zeit.

Probieren Sie unsere Brote aus dem Original Holzbackofen!

Thomas Spitz mit Brot Spezialitäten; frisch aus dem Holzbackofen.

Thomas Spitz
 Der Hofbäcker

Auf dem Wiler 26 | GV-Gustorf | 0 21 81-24 20 24
 Mo-Fr 5.00 - 18.00 Uhr | Sa. 5.00 - 12.30 Uhr | Sonntags geschlossen



Ein hübscher Anblick sind die Tanzgarden. Sie versüßen das Fest mit ihren Auftritten, für die das ganze Jahr über geprobt wird.



Sicher und gut erkennbar unterwegs: Das Viergestirn mit dem zur Verfügung gestellten Auto.

Kostüm noch nicht sauber? Wir helfen schnell!

- Reinigung vor Ort
- eigene Heißmangel
- eigene Wäscherei

Neu! Hemdennservice:
 bis 4 Hemden 2,20 €
 ab 5 Hemden nur 2,00 €

Annahmestelle
 Änderungsschneiderei Irma Reschke • Christian-Kropp-Str. 18
 41517 Grevenbroich • 02181 - 499495

REELL

Möbel- und Küchenfachmarkt

GRÖßER ALS SIE DENKEN
auf **6.400 m²** Gesamtfläche

Perfektion und Exklusivität bis ins kleinste Detail! Jedes Polstermöbel wird von Hand gefertigt!

WOHLNLANDSCHAFT in Stoff
1.399 €
Ohne Zierkissen, Decke und Deko!

Inklusive Kopfstütze

Inklusive Eiche Massivholzfüße

1. Wohnlandschaft Bezug in Stoff (Gr. 6), ca. 249 x 220 cm, alle Rücken echt bezogen, inkl. Holzfüße aus massiver Eiche, inklusive Kopfstütze: **1.399.-€** | **2. Hocker** ca. 90 x 60 cm, inkl. Holzfüße aus massiver Eiche: **249.-€** | **3. Wohnlandschaft** Bezug Stoff (Gr. 6), ca. 164 x 316 x 220 cm, inkl. Holzfüße aus massiver Eiche, inklusive Kopfstütze: **1.999.-€** | **4. Hocker** ca. 90 x 60 cm, inkl. Holzfüße aus massiver Eiche: **249.-€**

3. WOHLNLANDSCHAFT in Stoff
1.999 €
Ohne Zierkissen!

4. HOCKER in Stoff
249 €

INKLUSIVE flexibler Kopfstütze

2. PASSENDER HOCKER ca. 90 x 60 cm: **249.- €**

SO MACHT WOHNEN richtig Spaß!

1. WOHNKOMBINATION
1.299 €

3. COUCHTISCH
219 €

1. Große Wohnlandschaft Bezug Cosy Berry Stoffgruppe 2, best. aus: Longchair, Sofa 2 ohne Armteil, Eckelement und Einzitzer, ca. 158 x 313 x 208 cm: **1.999.-€** | **2. Hocker** ca. 128 x 78 cm: **349.-€**

1. WOHLNLANDSCHAFT in Stoff
1.999 €
Ohne Zierkissen und Decke!

Inklusive Kopfstütze

Inklusive Kopfstütze

Auch mit Holzfüßen erhältlich

2. HOCKER in Stoff
349 €

1. Wohnkombination-4 Korpus: Pinie Aurelio Melamin Nachbildung, Front: Pinie Aurelio tiefzieh Nachbildung, Absetzung: Grandson Oak Nachbildung, Rückwand: sichtbar Pinie Aurelio 3D geschropt, Frontglas: Klarglas, Schubkasten: Unterflurführung gedämpft, B/H/T: 369 x 210 x 52 cm, ohne Beleuchtung: **1.299.-€** | **2. Sideboard** 3 Türen und 1 Schubkasten, B/H/T ca. 183 x 85 x 50 cm: **479.-€** | **3. Couchtisch** Tischplatte Grandson Oak Melamin Nachbildung, Zargen und Tischbeine Pinie Aurelio Nachbildung, B/H/T ca. 114 x 46 x 70 cm: **219.-€** | **4. Wohnkombination** Front: Asteiche Bianco massiv DL geölt Korpus: außen Eiche Bianco furniert geölt, innen Eiche Bianco Dekor Nachbildung, Frontglas: Parsol Braun, B/H/T: 320 x 208 x 45 cm: **2.199.-€** | **5. Sideboard** 3 Holztüren u. 2 Schubkästen B/H/T ca. 150 x 78 x 44 cm: **819.-€** | **6. Couchtisch** 1 Ablagefach, 1 Schubkasten, B/H/T ca. 117 x 42 x 65 cm: **519.-€**

DER PERFEKTE SCHLAFKOMFORT für traumhafte Nächte

1. BOXSPRINGBETT
1.899 €
Alles Abholpreise ohne Dekorationsteile
Ohne Zierkissen und Decke!

Inklusive Komfortschaumtopper

0% FINANZIERUNG bis zu 60 Monaten möglich

3. Moderne Eckkombination Bezug Stoff Matrix, best. aus 2,5-Sitzer mit Armlehne, Eckelement, 1-Sitzer und Abschlussstück, inklusive Kopfstütze, ca. 253 x 208 cm: **1.299.-€** | **4. Hockerbank** ca. 128 x 78 cm: **329.-€**

3. ECKKOMBINATION in Stoff
1.299 €
Ohne Zierkissen und Decke!

4. HOCKERBANK in Stoff
329 €

Alles Abholpreise ohne Dekorationsteile

anti-rutsch Matratzen und Unterbauten sind serienmäßig mit **anti-rutsch-Einsatz** ausgerüstet.

TEPOGA Nordring 5-9 • 41363 Jüchen-Hochneukirch (02164) 3 90 30 • www.reell-moebel.de Unsere Öffnungszeiten: Montag bis Freitag von 9:00 bis 19:00 Uhr • Samstag von 9:00 bis 15:00 Uhr

GROßE AUSWAHL AN KÜCHEN ZU SUPER PREISEN!

Hier herrscht absolutes Konfetti-Verbot!

Hemmerdener Traditionswagen hat Kappes und Kassler schon für den Karnevalszug geordert



Im Jahre 1977 fand der erste Karnevalsumzug in Hemmerden statt. Damals waren es die „Altstädter Jungen“, die die Verantwortung trugen. Nur wenige Jahre später reihte sich dauerhaft der „Kappeswagen“ in den närrischen Umzug ein.

Hemmerden. Männer der ersten Stunde waren Friedel Wol-

ter und „Sir“ Willi Schmitz. Heute leitet Helmut Oehmen die kleine Gruppe, die Kappes, Kassler und Korn an die Jecken aus Nah und Fern (der Hemmerdener Karnevalszug ist weit über den Ort hinaus beliebt) verteilt.

„Im Jahre 2007 haben wir die Wagen und die Aufgabe übernommen. Seitdem verpflegen

wir die Hemmerdener im Zug“, strahlt Oehmen. Das Wichtige: Die acht Leute der Wagen-Gemeinschaft finanzieren die rheinischen Leckereien aus eigener Tasche. „... so wie alle anderen das mit ihren Kamellen und dem übrigen Wurfmaterial ja auch tun“, erläutert Oehmen offen. Viele Jahre lang fuhr Hans-Josef Schotten, bis er

dann aus gesundheitlichen Gründen sich zurückziehen musste. Seitdem sitzt Oehmen selbst hinterm Lenkrad. Rund tausend Portionen – in kleinen Frittenschälchen à 120 Gramm – werden dann in die Menge verteilt. Das entspricht rund 80 Kilogramm Sauerkraut, 20 Kilogramm Kassler, fünf Kilo-



Der Erft-Kurier traf die Jecken im Sommer-Quartier ihres Kappeswagens „en d'r Dell“. Oben: Helmut Oehmen.

gramm Mettwurst und drei Kilogramm Kartoffeln. Der Chef-Koch ist dabei Peter von Reimersdahl, seines Zeichens lange Jahre Vorsitzender des SV Hemmerden und für seine Buffets bekannt. „Viele kommen schon bei der Aufstellung, um sich ihre Portionen zu holen“, berichten die Männer. Und erzählen von der älteren Frau, die den Wagen den gesamten Zugweg über begleitet hat und sich drei, vier Portionen hat schmecken lassen.

„Die Ausgabe selbst ist purer Akkord“, betont von Reimersdahl. Da müssten die Männer, ausgerüstet mit schwarzen

Handschuhen, wie am Fließband die Schälchen beschriften und verteilen.

„Wegen der Konfetti-Gefahr waren wir immer ziemlich am Schluss“, weiß Oehmen noch zu berichten. Denn das ist klar: Würde der Kappeswagen von einem Konfetti-Schauer getroffen, wären die rheinischen Leckereien natürlich komplett verdorben. Viel Verantwortung, viel Arbeit und viel Stress, den sich die acht Jahr für Jahr für das rheinische Winterbrauchtum aufladen. Ihre Frauen feiern derweil als eigene Fußgruppe mit. Wer sie sucht, sollte auf die „Spanierinnen“ achten.

Gerhard Müller



SIJBEN DAS GRÖSSTE MARKENMÖBELHAUS EUROPAS!

- Das 5-Sterne Möbelhaus
- 7 Tage die Woche verkaufsoffen
- Gemütliches Ambiente
- Vielseitige Auswahl im größten Markenmöbelhaus Europas
- 20.000 qm Wohninspiration
- Deutschsprachige Beratung, Kundendienst und Auslieferung
- Kundenfreundliche Vorgangsweise
- International geschulte Fachberater beraten Sie ohne Kosten
- Lieferung und Montage in ganz Deutschland
- Exklusive, nicht in Deutschland erhältliche Marken
- Exzellenter Service
- Unternehmer kaufen MwSt.-frei (fragen Sie nach den Bedingungen)
- Alles anders als bei allen anderen!

ROLF BENZ PRÄSENTATION

UNENDLICHE KOMBINATIONSMÖGLICHKEITEN

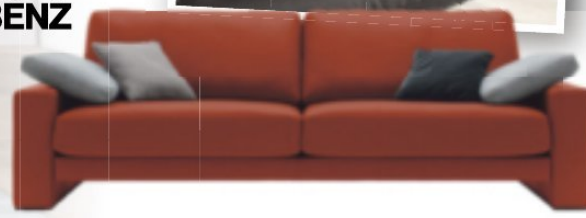
- WÄHLEN SIE:
- 2 Grundtypen
 - 5 Sitzbreiten
 - 6 Anreihmodelle
 - 17 Seitenteile
 - 8 Fußausführungen
 - 3 Polsterungen
 - 4 Sitztiefen
 - 3 Sitzhöhen



ROLF BENZ EGO
Diese Aktion gilt ausschließlich für Modell Ego.
WÄHLEN SIE AUS ÜBER 200 STOFFEN UND 100 LEDERARTEN
aus der Rolf Benz Kollektion, alle zum Preis der **PREISGÜNSTIGSTEN STOFFE UND LEDER!**

ALLE STOFFE EIN PREIS!
VORTEIL BIS 4.000,-
ALLE LEDER EIN PREIS!
VORTEIL BIS 2.000,-

ROLF BENZ



*Fragen Sie nach den Bedingungen. Nicht gültig in Kombination mit sonstigen Aktionen.

2,5 + 3 SITZER
3.999,-

Aktion!



Rolf Benz • 322
Zeitloses Design mit perfektem Sitz, erhältlich in mehreren Farben. Setpreis als 2,5- & 3-Sitzer in Leder, Abholpreis von **4.528,- für 3.999,-**. Als 2-Sitzer für **1.999,-**

ROLF BENZ

5+1
KAUFEN SIE 5 STÜHLE UND BEKOMMEN SIE DEN 6. GESCHENKT

Rolf Benz • 652
Erhältlich in mehreren Ausführungen.
In Leder **ab 599,-** in Stoff **ab 490,-**



ROLF BENZ

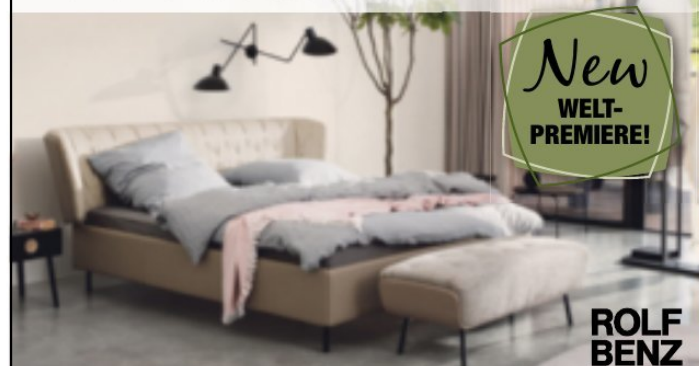
Rolf Benz • Sono
Auch präsentieren wir als allererster Händler die brandneuen Boxsprings / Betten **TONDO** und **SONO**. Eine wahre Augenweide und nirgendwo anders zu sehen! Für mehr Informationen siehe sijben.nl.

ROLF BENZ BEI SIJBEN
GRÖSSTE UND SCHÖNSTE STUDIOS EUROPAS!

Rolf Benz • 394
Eleganter Sessel mit angenehmem weichem Sitzkomfort. Erhältlich in Leder und in Stoff **ab 899,-**

DAS GRÖSSTE MARKENMÖBELHAUS EUROPAS!
SIEHE SIJBEN.NL FÜR ALLE MARKEN.

ROLF BENZ



New WELT-PREMIERE!

ROLF BENZ

JEDEN SONNTAG VERKAUFSOFFEN!

von 12.00 bis 17.00 Uhr

info@sijben.nl | www.sijben.nl

Verwöhnung auf höchstem Niveau!

ROERMOND Sijben Wooncenter BV
Wohnen, Schlafen, Küchen
Wohnboulevard Roermond, Maasnielderweg 33
NL-6042 CX Roermond, Tel.: +31 (0)475 - 39 28 28

Mönchengladbach 20 Min., Düsseldorf 25 Min., Krefeld 25 Min., Duisburg 30 Min., Köln 35 Min., Wuppertal 35 Min. (Autobahnabstand).

SIJBEN

WOHNEN SCHLAFEN KÜCHEN

000007

Gaming mit neuer Konsole

Grevenbroich. Die neue Konsole „Nintendo Switch“ hat sich in der Stadtbücherei bewährt. Der letzte Gaming-Nachmittag war gut besucht, deshalb wird auch dieses Mal die Switch an den Beamer angeschlossen. Gamer ab zehn Jahren sind eingeladen, am 27. Februar ab 16 Uhr verschiedene Spiele auszuprobieren.

Wer weiß, vielleicht findet sich ein neuer Freund mit dem man sich für die nächste Runde verabreden kann? Die Teilnahme an der Veranstaltung ist kostenlos, eine vorherige Anmeldung ist nicht erforderlich. Weitere Infos zur Veranstaltung gibt es unter 02181/608-644.

Absolventen des PasTeC

Grevenbroich. Zwei Jahre bildeten sie sich an jedem zweiten Samstag zusätzlich weiter: Insgesamt 32 Jugendliche aus dem Rhein-Kreis bekamen jetzt als Absolventen des Pascal Technikums Grevenbroich (PasTeG) bei einer Feierstunde im Kreishaushaus Grevenbroich ihre Urkunden überreicht. Landrat Hans-Jürgen Petruschke, PasTeG-Vorstandsvorsitzender Dr. Eberhard Uhlig und Grevenbroichs stellvertretender Bürgermeister Bertram Graf von Nesselrode würdigten den außerordentlichen Einsatz der Absolventen, die in Forschungseinrichtungen und Unternehmen Einblicke in technische Berufe erhielten. Sie gratulierten den Schülern gemeinsam mit Manfred Schauf und Dr. Klaus-Dieter Grevol vom PasTeG-Vorstand. Zwei Schülerinnen und sechs Schüler haben außerdem eine freiwillige Abschlussprüfung vor der Industrie- und Handelskammer (IHK) Mittlerer Niederrhein abgelegt: Sie verfassten eine technisch-naturwissenschaftlich orientierte Facharbeit und nahmen im Anschluss an das PasTeG-Qualifikationsprogramm an einer mündlichen Abschlussprüfung teil. Für dieses Engagement wurden sie mit einer zusätzlichen IHK-Beschei-

nigung belohnt. Zusammen mit ihrem Kursleiter Dr. Ingo Viertmann hatten die PasTeG-Absolventen Forschungseinrichtungen und Betriebe in der Region besucht. Einblicke in den Berufsalltag erhielten sie bei mehr als 40 Exkursionen zum Beispiel zum Forschungszentrum Jülich, zu RWTH und FH Aachen, ins Universitätsklinikum Düsseldorf sowie zu den Unternehmen Bayer, BEKO Technologies, Currenta, Hydro Aluminium, Pierburg, RWE Power, TÜV Rheinland und Westnetz. Themen waren etwa erneuerbare Energien, Reststoffverwertung, Nanotechnologie, Elektromobilität, Medizin-, Verfahrens-, Kraftfahrzeug- und Vermessungstechnik. Bei PasTeG handelt es sich um ein Angebot für Jugendliche der zehnten Klasse. Es ist ein prämiertes Projekt der NRW-Landesoffensive „Zukunft durch Innovation“ (zdi) zur Förderung des naturwissenschaftlich-technischen Nachwuchses und Gründungsmitglied des zdi-Netzwerks Rhein-Kreis Neuss. Informationen über PasTeG und die berufungs- und studienorientierenden Angebote des zdi-Netzwerks Rhein-Kreis gibt es im Internet unter www.pasteg.de und www.mint-machen.de.



Im Kreishaushaus versammelten sich jetzt die Absolventen des Pascal Technikums Grevenbroich, die vom Vorstand ihre Urkunden erhielten. Foto: Rhein-Kreis

EK09

Teilzeit/Nebenbeschäftigung

Diese Zeitung zustellen und Geld verdienen!

Ihr Kontakt zu uns
 Web www.panorama-vertrieb.de
 Telefon 0211 58 05 95 70

Neu - kontaktieren Sie uns per WhatsApp
 0151 26 43 06 58

Steuerbüro D'orff - NE/Süd sucht Mitarbeiter (m/w/d) 10 - 15 Std./Woche

für eigenständige Mandantenbetreuung; Arbeitszeit ist frei bestimmbar; beruflicher Wiedereinstieg / Umschulung wird unterstützt.

Bewerbung unter E-Mail: r.miltzko@steuerberatung-miltzko.de oder Tel. 0211 / 924 66-11

Wir suchen zum nächstmöglichen Termin eine/n **Rentner (m/w/d)** für Reinigungs- und kleinere Reparaturarbeiten auf € 450,00 Basis. Heinrich Otto K.-G. (GmbH & Co.) 02182-1706-14 / Herr Weyermanns 41516 Grevenbroich-Kapellen E-Mail: breyers.buchhaltung@heinrichotto.com

Reinigungskraft m/w/d in Teilzeit nach Absprache für Büroräume in Jüchen gesucht.

☎ 0 21 65 - 87 29 19 zw. 8:30 - 12:30 Uhr

Reinigungskraft m/w/d für unser Dentallabor in Wevelinghoven auf geringf. Basis gesucht. 5 Std. / Woche: Mi: 16:30 - 18:30 und Fr. 15:30 - 18:30, Std.lohn €10,00. ☎ 0170 / 1883693

Netter Altenpfleger bietet Pflege/Betreuung/Einkäufe/Betreutes wohnen etc., ☎ 01577/79507215

Friseur/in (m/w/d) auf Minijob-Basis dringend ges. **Schnittpunkt Belkiz, GV-Kapellen** ☎ 02182/8710444

Stellengesuche

Suche (m., 32 J., deutschspr.) Nebenbeschäftigung in Neuss/Kaarst. Garten- und Hofarbeiten sowie als Hilfe im Alltag: Putzen, Einkäufen usw.! ☎ 0176/31251836

Ich, 58 J., bin eine erfahrene u. flexible Pflegerin u. suche im Raum Neuss o. Kaarst eine Stelle in Voll- oder Teilzeit. ☎ 0176/63859966

Ältere Dame (Rentnerin) betreut gerne Ihre Kinder (max. 2 Kinder) über Mittag. Wenn gewünscht bekoche ich sie auch gerne. ☎ 0178/3734403

Gärtner sucht Arbeit, Hecken-/Baumschnitt und Erdarbeiten, ☎ 0176/24357587

Suche Arbeit im Bereich Innen-/Außen-Verputz- Renovierungsarbeiten, Dämmen, Fassaden, ☎ 0157/59194084

Ich suche eine Putzstelle im Privathaushalt in Neuss, Reuschenberg. ☎ 0152/26790888

Suche Arbeit, Hecke u. Bäume schneiden, kleine Arbeiten am Haus sowie Renovierungsarbeiten ☎ 0151/43451052

Suche Arbeit, Hecke u. Bäume schneiden, kleine Arbeiten am Haus sowie Renovierungsarbeiten ☎ 0151/43451052

Suche Putzstelle in Neuss ☎ 0176/23584770

Maler/Lackierer (Frührentner) su. Arbeit. ☎ 0152/28493477 o. 02131/25164

Immobilien Angebote

Abkürzungsverzeichnis

der Pflichtangaben nach § 16a EnEV bei Immobilienanzeigen.

Gemäß der Energiesparverordnung EnEV 2014 vom 1.5.2014 wird die Angabe bestimmter Energiemerkmale in Zeitungsinserat Pflicht, vorausgesetzt zum Zeitpunkt der Insertion liegt ein gültiger Energieausweis vor.

Die nachfolgenden Abkürzungen können verwendet werden:

- Die Art des Energieausweises**
 a. Verbrauchsausweis = V
 b. Bedarfsausweis = B
- Der Energiebedarfs- oder Energieverbrauchswert aus der Skala des Energieausweises** in kWh/(m²a) z.B. = 260,65 kWh
- Der wesentliche Energieträger**
 a. Koks, Braunkohle, Steinkohle = Ko
 b. Erdgas, Flüssiggas = Gas
 c. Heizöl = Öl
 d. Fernwärme aus Heizwerk usw. = FW
 e. Brennholz, Holzpellets usw. = Hz
 f. Elektrische Energie (auch Wärmepumpe), Strommix = E
- Baujahr des Wohngebäudes** Bj, z.B. Bj. 1980
- Energieeffizienzklasse des Wohngebäudes** ab 1. Mai 2014 erstellten Energieausweisen A+ bis H, z.B. Kl. B

Anwendungsbeispiel: Verbrauchsausweis, 123 kWh/(m²a), Erdgas, Baujahr 1970, Energieeffizienzklasse B = mögliche Abkürzung: V, 123 kWh, Gas, Bj. 1970, B.

-Anzeigenleitung-

Eigentumswohnungen

Suche 3 Zi.-Wohnung zum Kauf von Privat, ☎ 0211-9763234

NE, 1-Zi.-App. KDB, 32 m², am Rhein, Görlicher, 52.000 €. ☎ 0172/4070110

Gewerbeobjekte

Ab 01. März: Raum für Kosmetik, Fuß- oder Fingernägelpflege im Friseursalon Schnittpunkt Belkiz in GV-Kapellen zu vermieten. Mehr Infos unter: ☎ 02182-8710444

Grundstücke Gesuche

Grundstückseigentümer aufgepasst: Wir suchen Grundstücke & Altimmobilien. Attraktive Preise - evtl. Selbstankauf www.tappesser.com 02181/758620 Town & Country Partner

Junge Familie sucht ein Baugrundstück in Neuss, Düsseldorf und Umgebung. ☎ 02137/9449342

Suche ein Baugrundstück in Neuss und Umgebung. ☎ 0172/1079647

Immobilien Gesuche

Sie wollen verkaufen! Wir suchen in Grevenbroich und Umgebung EFH, Wohn- und Geschäftshäuser und Grundstücke in jeder Größe. In eiligen Fällen schneller Selbstverkauf. **Kames Immobilien UG 021 81 - 68669**

Stefan Günster Immobilien

Tel.: 02181 / 7044240 www.immo-guenster.de

Suche kleine Eigentumswohnung mit Rheinblick (Görlicher Str., Rheinallee) in Neuss zum Kauf. Lebenslanges Wohnrecht für jetzigen Eigentümer möglich. ☎ 0177/4656369

Handwerker sucht sanierungsbedürftige Haus oder Wohnung zum Kauf. ☎ 0157/55934139

Kaufe Wohnung oder Mehrfamilienhaus von privat. ☎ 0211/1579717

Mietangebote alle Größen

UMZUG & ENTRÜMPELUNG. 3 Fachkräfte - 3 Std. = 199 €. 3 Fachkräfte - 8 Std. = 459 €. Inkl. Vers., Kü-/Möbelmontage, kostenlose Kartons. ☎ 0202-49 59 20 52

1-Zi.-Wohnungen/Appartments

Handwerker sucht dringend in Kapellen, Wevelinghoven od. Umgebung eine 2 Zi.-Wg., WBS vorhanden, Tierhaltung erlaubt, ☎ 0163/2329845

Umzüge Schlösser

zuverlässig - preiswert
 1a Küchenmontage - Fachpersonal
 Außenaufzug
Tel. 02131/885 43 33
 Kostenloses Festpreis-Angebot

Immobilien Angebote

Mitarbeiter spenden

Grevenbroich. Ein erfreuliches „Nachspiel“ hatte die vorweihnachtliche Plätzchen-Aktion der kardiologischen Funktionsabteilung im Elisabethkrankenhaus: Parallel zum Gebäck wurden im Kollegenkreis Geldspenden gesammelt, die nun Jana Marx und Claudia de Bruyn von der Initiative „Grevenbroich packt an - Warm durch die Nacht“ entgegennehmen. Genau 300,50 Euro enthielt die



Jana Marx und Claudia de Bruyn (vorne, von rechts) von der Initiative „Grevenbroich packt an - Warm durch die Nacht“ sind gespannt, wie viel Spenden für den guten Zweck zusammengekommen sind. Foto: Rheinland Klinikum / S. Niemöhlman

2-Zimmer-Wohnungen

Neuss-City, 2 Zi., KDB, Balkon, 60 m², kompl. renoviert, 3. Etage, Aufzug, Fußboden-Hzg. ab 01.03. zu verm. ! KM 540,- € + 150,- € NK und 3 MM KT. EA vorhanden! ☎ 0157/39154239

Neuss-Rosellerheide am Wald: 2 ZW, KDB, 50 m², EG, renoviert, zum 01.03. oder später, KM 350,- € + 150,- € NK Vorauszahlung. Eine Garage kann mitgemietet werden. ☎ 02137/7213

GV-Süd, Seniorenwohnung, 2 Zi., KDB, 60 m², große Dachterrasse, KM 285,- € + NK, 3 MM Kaut., WBS erf., ab 01.04., EA, ☎ 02182/3355

Hochneukirch, Ladenlokal, zu vermieten, Rheydter Str. 13., 36 m² ☎ 02166/954954

Neuss Rheinähne, 50 m², 450,- € + NK, zum 1.4. zu verm., EA, 0172/4070110

3-Zimmer-Wohnungen

Jüchen-Otzenrath, Braunstr. 12, DG mit Balkon und Gemeinschaftsgarten, 3 Zimmer, offene Küche, Diele, Bad 75,59 m², Miete 384,- € + Nebenkostenvorauszahlung 200,- € + Heizkostenvorauszahlung 50,- € + Stellplatz 15,- € + SAT 3,00 € = Miete Gesamt 652,- €, ab 01.03.2020, Fußbodenheizung, EnEV 50,5 kWh/(m²a), Wärmepumpenheizung (Strom), BJ 2006, Hausverwaltung G&S, Tannenweg 6, Jüchen, ☎ 02165-4289640 oder lvqqa@web.de

Büttgen, kinderfreundlich, 3 1/2 R., 80 m², WM 530,- €, Kaut., 68 kWh, WBS, keine Tiere ☎ 0208/808875

4- u. Mehr-Zimmer-Wohnungen

GV-Gustorf, moderne 4 Zi. Wohnung, Bj. 2002, EG/OG im 5-Familienhaus, Küche, Wannenbad, Duschbad, Flur, Diele, Terrasse, 2 Zugänge zur Wohn., 2 Stellplätze, 1 Garage, Wfl. 96 m², Energieausweis beantr., Miete 860,- € + 100,- € (Ga., Stellpl.) zzgl. Nebenkosten, 2 MM Kaut., zum 01. April 2020, ☎ 0172/6005843

Garagen

Suche kleines Grundstück zum Kauf: Ca. 100 - 400 m², evtl. mit Garage/Halle (oder zum Garagenbau) zum Abstellen meiner Oldtimer in Evinghoven + 20 km Umkreis. Sollte ein Haus auf dem Grundstück stehen, kann dies später gerne übernommen/gekauft werden. ☎ 0160/90306030

Suche kleine Halle für 2 englische Oldtimer im Raum Grevenbroich/Neuss, ☎ 0171/5443625

Wevelinghoven TG/Stellplatz, zu vermieten, ☎ 0160/2957048

Garage in Neuss-Norf, Eichenallee zu verkaufen. ☎ 7601752 an den Verlag

Mietgesuche

Alleinstehende, ältere Frau sucht eine ca. 65 m² Parterre-Wohnung oder Whg. mit Aufzug, Raum GV. Dusche wäre angenehm, Miete ca. 700,- € warm, ☎ 02165/7197

Rentnerin sucht dringend in Kapellen, Wevelinghoven od. Umgebung eine 2 Zi.-Wg., WBS vorhanden, Tierhaltung erlaubt, ☎ 0163/2329845

Junge Frau, arbeitsuchend, alleinstehend, keine Haustiere, 38 J. sucht 2 ZW, ca. 50 m² für 540,- € WM in Neuss oder Umgebung. ☎ 0163/8140730

Aktionszeitraum:
08.02. bis 15.02.2020

Rotstift

Preise

solange der Vorrat reicht

Starten Sie Ihre große Renovierungs-Offensive. Mit unseren Top-Angeboten aus der Tapeten- und Farben-Abteilung!

Metylan Direkt- oder Spezial-Kleister für Vliestapeten, 200 g Packung €

jetzt nur € **3.99**

UVP des Herstellers € ~~30.95~~

jetzt 10.-

Abverkauf aus der Nena Tapeten Kollektion

Bringen Sie Farbe ins Spiel...

Mit der SuperNova Farbmischmaschine bieten wir Ihnen einen unverzichtbaren Service: Eine unbegrenzte Farbton-Vielfalt mit mehr als 500.000 Rezepturen! Alle Farböne werden in kürzester Zeit bei uns direkt zum Mitnehmen gemischt. Dies geschieht hoch präzise mit Hilfe modernster Computer- und Anlagentechnik - spätere Nachbestellung der Farböne sind so problemlos möglich. Diese Farbmisch-Komponenten ermöglichen eine enorme Vielfalt in der Anwendung. Ob Fassadenfarben, Innenfarben, Lacke oder Lasuren; Für jeden Einsatzbereich steht eine maßgeschneiderte Lösung zur Verfügung.

Mit unseren Mischfarben zu Ihrer Wunschfarbe!

z.B.: Wandfarben für die moderne Raumgestaltung
Ihre individuelle Wandfarbe, gemischt in 3 Minuten

2,5 Liter bisher bei uns ab €

~~19.90~~

30%

13.93

Tapeten

Sonderposten, Auslaufkollektionen, hunderte Rollen

Sparen Sie bis zu **65%**

Die feine Adresse für Ihr Wohn(l)gefühl

DROSS

Wohnkultur GmbH

Teppichboden • PVC • Tapeten • Farben
Laminat • Parkett • Click-Vinyl • Gardinen
Sonnenschutz • Matratzen • Teppiche

Dross Wohnkultur
Am Hammerwerk 35
41515 Grevenbroich
Tel: 02181-49717
www.dross-wohnkultur.de

Sonntag ist Schautag!
von 13 bis 17 Uhr

Öffnungszeiten: Montag bis Freitag: 8 bis 18.30 Uhr und Samstag: 9 bis 16 Uhr

7249

Familienanzeigen im Erft-Kurier

Unsere Mitarbeiterinnen beraten Sie gern ausführlich: **ERFT-KURIER-Geschäftsstelle • Südwall 16 • 41515 Grevenbroich**

*Damit alle
in der Region informiert sind!*



Ein Jahr ohne Dich ...
Du bleibst immer in unseren Herzen.
Danke, Winfried, für die schöne Zeit
mit Dir.

Winfried Schulte
† 7. 2. 2019

In Liebe
Deine Roswitha und Kinder



Dein ganzes Leben war nur Schaffen,
warst immer gut und hilfsbereit
du konntest bessere Tage haben,
doch dazu fandest du nie Zeit.
Nun ruhe sanft, schlaf still in Frieden,
hab tausend Dank für deine Müh,
wenn du auch bist von uns geschieden,
in unserem Herzen stirbst du nie.

Gerd Wellerdick

* 26. Januar 1937 † 2. Februar 2020

In Liebe und Dankbarkeit nehmen wir Abschied.

Margarete Wellerdick, geb. Baust
im Namen der Familie

Trauerhaus Wellerdick / Bestattungen Knabben
Hansendstraße 40-42, 41517 Grevenbroich-Frimmersdorf

Die Trauerfeier wird gehalten am Mittwoch, den 12. Februar 2020,
um 9.15 Uhr in der Pfarrkirche St. Martin in Frimmersdorf.

Anschließend erfolgt die Beisetzung.

Sollte jemand aus Versehen keine besondere Anzeige erhalten
haben, so bitten wir, diese als solche zu betrachten.



*Was man tief in seinem Herzen besitzt,
kann man durch den Tod nicht verlieren.*
Goethe

Herzlichen Dank

für die große Anteilnahme, die vielen
Umarmungen, Gesten und tröstenden Worte

Karl Böckem und Familie

Wir gedenken Sofie im Sechswochenamt am
Samstag, den 15. 2. 2020, um 17.00 Uhr in der
Pfarrkirche St. Peter, Rommerskirchen.

Sofie Böckem

* 23. 3. 1934 † 26. 12. 2019

Rommerskirchen, im Februar 2020

*Man sieht die Sonne langsam untergehen
und erschrickt doch,
wenn es plötzlich dunkel wird.*
Franz Kafka

Marianne Haufe

geb. Helpenstein

* 7. Dezember 1934 † 2. Februar 2020

In Liebe nehmen wir Abschied:
Karl Haufe
Elvi, Gerlinde und Kerstin
mit Familien

Familie Müller, 41517 Grevenbroich, Am Siefweg 18

Auf Wunsch der lieben Verstorbenen und der Familie findet
die Urnenbeisetzung im Begräbniswald Eitorf im engsten
Familienkreis statt.

*Überall sind Spuren deines Lebens,
Gedanken, Augenblicke und Gefühle.
Sie werden uns immer an dich erinnern,
uns glücklich und traurig machen
und dich nie vergessen lassen.*

*Allen, die ihre Anteilnahme auf so vielfältige Weise zum Ausdruck brachten,
sprechen wir hierdurch unseren herzlichen Dank aus.*

Heinz Krüll

† 21. Dezember 2019

**Im Namen der Familien
Bärbel Krüll**

Hochneukirch, im Februar 2020

Als Gott sah, dass deine Augen müde wurden,
die Wege zu weit und das Atmen dir schwer fiel,
legte er seinen Arm um dich und sprach:
„Der Friede sei dein.“

Heidi Löhr

geb. Lienkamp

* 27. 8. 1940 † 3. 2. 2020

Wir nehmen Abschied
in Liebe und Dankbarkeit.

Fritz
Alexandra

Daniela und Frank mit Max
Markus und Jill

Marcel und Cosima mit Ben und Leo
und Anverwandte

Trauerhaus Löhr c/o Bestattungen R. Geller
41515 Grevenbroich, Arndtstraße 3

Die Trauerfeier wird gehalten am Dienstag, dem 11. 2. 2020, um
11.00 Uhr in der Kapelle des Friedhofes in Grevenbroich-
Neuenhausen, Willibrordusstraße; im Anschluß findet die
Urnenbeisetzung statt.

*"Was man tief in seinem Herzen trägt,
kann man nicht durch den Tod verlieren."*

J. W. v. Goethe

Brigitta Knorr

* 5. Mai 1933 † 24. Januar 2020

In Liebe und Dankbarkeit

Roland und Ina Knorr

Beate und Heinz Stranz

als Enkel: Katja und Michael, René
Jessica und Roman, Anna und Mariele

als Urenkel: Merle und Leon

Familie Knorr c/o Bestattungshaus Willmen,
Am Hammerwerk 15, 41515 Grevenbroich

Die Trauerfeier wird gehalten am Donnerstag, dem
13. Februar 2020, um 13.00 Uhr in Christuskirche am
Hartmannweg in Grevenbroich; anschließend ist die
Beisetzung der Urne auf dem Friedhof an der
Montanusstraße. Wir bitten von Blumen Spenden abzusehen.

Statt besonderer Karten!

Danksagung

*Es ist schwer, einen lieben Menschen zu verlieren, aber
wohltuend, dass in der Stunde des Abschieds so viele an ihn
dachten.*

**Achim
Schmitz**

* 19. Dezember 1963

† 26. Dezember 2019

*Herzlichen Dank für die tröstenden Worte, gesprochen oder
geschrieben.*

Diana

im Namen aller Angehörigen und Freunde

Gubberath, im Februar 2020

Unser neues
Trauerportal.

Online Anzeigen
Suchfunktion
Ratgeberinhalte
Branchenbuch
Gedenkseiten

**Neusser
Katzensuche**

seit 2006 für den RK Neuss

www.neusser-katzensuche.de

- Vermisste Katzen
- Fundkatzen
- Totmeldungen



Bürger stiften Zukunft

Ich mache mit!

Unterstützen auch Sie die

Bürgerstiftung Grevenbroich.

Kt.Nr.: 931 850 31

BLZ: 305 500 00

Sparkasse Neuss

Stichwort:

„Zustiftung Grevenbroich“

www.buergerstiftung-grevenbroich.de



BÜRGER STIFTEN ZUKUNFT

Wir machen mit!

Karin und Heinz Rütgens

Unterstützen auch Sie die

Bürgerstiftung Grevenbroich.

Kt.Nr.: 931 850 31 • BLZ: 305 500 00

Sparkasse Neuss

Stichwort: „Zustiftung Grevenbroich“

www.buergerstiftung-grevenbroich.de



In dem Himmelsgarten fehlte eine Blume zu der Pracht
und da hat ein guter Engel Dich von hier dorthin gebracht,



Eva Wego

geb. Opatz

* 19. April 1936 † 1. Februar 2020

Wir sind dankbar für die schöne Zeit, die wir mit Dir hatten und werden Dich sehr vermissen.

In unseren Herzen lebst Du weiter.

Norbert und Christiane
Ulrike und Rudi

Uwe

Willi

Deine Enkel und Urenkel
Sarah und Marc mit Sophia
Dominick und Mandy

Die Trauerfeier wird gehalten am Mittwoch, dem 12. Februar 2020, um 11.00 Uhr in der
ev. Kirche zu Kapellen; anschließend ist die Urnenbeisetzung von der Kirche aus.

Wer einen Fluss überquert,
muss die eine Seite verlassen.
Mahatma Gandhi

Francesco Serra

* 1. Februar 1940 † 30. Januar 2020

In Liebe und Dankbarkeit nehmen wir Abschied.

Elsa Serra
Manuela und Wolfgang
und alle Angehörige

Familie Serra / Bestattungen Lammers,
Poststraße 71, 41516 Grevenbroich

Die Trauerfeier mit anschließender Urnenbeisetzung findet am Donnerstag, dem 13. Februar 2020,
um 12.30 Uhr in der Kapelle des Neusser Hauptfriedhofes, Rheydter Straße, statt.

Von Beileidsbekundungen am Grab bitten wir Abstand zu nehmen.

Sollte jemand aus Versehen keine besondere Anzeige erhalten haben, so bitten wir, diese als solche zu
betrachten.



FGO

Mitglied der Tom Ortmanns Gruppe

Forst- und Gartentechnik Ortmanns GmbH

Filiale Rommerskirchen
Venloer Straße 11
41569 Rommerskirchen

NEUHEIT 2020



AUTOMOWER 305

€ 1.099,00

~~€ 1.199,00~~

NEU!

Art.-Nr. 32060001360



- Geeignet für Rasenflächen mit mehreren Hindernissen bis **600 m²**.
- Für **Steigungen bis max. 40 %** ausgelegt.
- Besitzt eine umfangreiche Ausstattung wie **Frostsensoren, Wetter-Timer, Spiralschnitt Passagenerkennung** uvm.
- Kann mit Wasser einfach von oben sowie von unten gereinigt werden.
- **Connect-Modul** optional erhältlich.

Alle Preise inkl. MwSt.

IHRE CHANCE AUF EINEN KOMPLETT NEUGESTALTETEN ARBEITSPLATZ

Wir suchen:

Servicetechniker (m/w/d)

im Vertrieb für

Forst- und Gartengeräte

auch in Teilzeit möglich!



FGO

Mitglied der Tom Ortmanns Gruppe

Telefon: 02183 8057 - 334
E-Mail: info@fgo-gmbh.de
Internet: www.fgo-gmbh.de



Das Wetter für die nächsten drei Tage

wird Ihnen präsentiert von:




Autohaus Körfer GmbH | Provinzstraße 32 | 41517 Grevenbroich Gustorf
Telefon 0 21 81-4 24 92 | Fax 0 21 81-4 24 92 | Mail: info@koerfer.fsoc.de

Verkauf

- Neuwagen
- Tageszulassungen
- Jahreswagen
- Gebrauchtwagen
- Leasing
- Finanzierung

Service

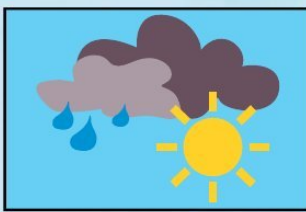
- Wartungs- und Reparatur-Arbeiten
- Unfallinstandsetzung
- Mietwagen
- Hol- und Bringservice
- HU / AU



10°
9°

Kaarst
Neuss
Dormagen
Grevenbroich

Sonntag



12°
5°

Montag



7°
6°

Dienstag

Norbert Gand Fachanwalt für Erbrecht

Alte Bergheimer Str. 3, 41515 Grevenbroich
Telefon (02181) 1799 und 61514, Telefax: (02181) 64723



Glückliche Gewinner

Südstadt. Große Freude jetzt bei der Gewinnübergabe bei Edeka Ney: Beim Weihnachtsgewinnspiel des Erft-Kuriers hatten Marktleiter Kevin Ney und sein Team vier Einkaufsgutscheine im Wert von je 50 Euro verlost. Und die Gewinner staunten nicht schlecht, als sie bei der Gewinnübergabe jetzt zusätzlich noch mit einem Präsentkorb überrascht wurden.
Foto: privat

Termine im Museum

Grevenbroich. Der Auftritt der Classic-Rock-Gruppe „Thin Crow“ am 14. Februar im Museum ist ausverkauft. Für die Vorstellung „Der Froschkönig“ am 12. Februar um 15 Uhr gibt es nur noch wenige Karten.

Jetzt Gülleausbringung

Grevenbroich. Wenn die Böden befahrbar sind, bringen die rheinischen Landwirte ab dem 1. Februar wieder Gülle, Wirtschaftsdünger, aus – zum Nachteil der Nasen der Bevölkerung. „Gülle ist ein Thema, das viele Verbraucher beschäftigt und bei dem oft zu wenig Klarheit herrscht. Sowohl Landwirte als auch Wissenschaft und Landmaschinenhersteller arbeiten ständig daran, die Gülleausbringung zu optimieren“, so Wolfgang Wappenschmidt, Vorsitzender der Kreisbauernschaft Neuss-Mönchengladbach e.V. „Gülle gehört in den Boden und nicht in die Luft“, betont der Vorsitzende. Mit der modernen Gülle-Ausbringung sollen nicht nur störende Gerüche vermieden, sondern auch klimaschädliche Stickstoffverluste minimiert werden. „Hierbei muss der Landwirt auf die richtige Technik, die Witterung und eine schnelle Einarbeitung in den Boden achten“, sagt der Vorsitzende. Gülle sei übrigens ein wertvoller Dünger. Gülle und Mist lieferten einen wichtigen Beitrag für die Humusversorgung und könnten energieintensiv hergestellten Mineraldünger gut ersetzen. Zum Hintergrund: Bezüglich der Technik hat man verschiedene Optionen. Ein Auslaufmodell ist die Ausbringung mit Breitverteiler. Hierbei wird die Gülle mit Hilfe von zum Beispiel Prallköpfen großflächig auf dem Boden verteilt und anschließend eingearbeitet. Eine andere Technik bieten Schleppschlauch und Schleppschuh, die die Gülle nah an die Pflanzenwurzeln bringen. Etwas neuer und teurer sind das Schlitzverfahren und die Injektionstechnik. Hierbei wird die Gülle direkt in den Boden gebracht. Davon haben nicht nur die Pflanzen etwas, auch die Ammoniakverluste sind geringer.



Nicht schön für die Nasen, aber gut für die Felder: Gülle. *Foto: Pixabay*

Wir gratulieren dem Brautpaar der Woche



Christian und Nadine Baum gaben sich das Jawort im Grevenbroicher Standesamt. Die beiden lernten sich vor zwei Jahren an Rosenmontag kennen. Bereits Ende 2019 krönten sie ihre Liebe mit der Eheschließung in der „Villa Krüppel“. Der Erft-Kurier wünscht dem Paar alles Gute.

**Traumhochzeit gehabt? Wir sorgen für Traumurlaube!
Und das nicht nur für flitternde Paare.**

TUI ReiseCenter

So geht Urlaub. Reisebüro Offergeld, Kölner Str. 50
41515 Grevenbroich, Tel. 0 21 81 / 8 19 80

TROTEC OUTLET

Bis 75% sparen!

EXKLUSIV NUR HIER B-WARE UND VORFÜHRGERÄTE ZU HAMMERPREISEN!

Unser Highlight

Neu! Nach Renovierung JETZT über 1.000 m²

Gültig bis Freitag, 28.02.2020

Powertool	Öl- und Elektroheizer	Bautrockner	
<p>NEUERAT B-WARE</p>  <p>LED Raumluftfeuchte-Indikator bis 15 m² / 37 m³ 12 Liter / 24 h</p> <p>TTK 30 E Luftentfeuchter 39,99</p>	<p>5 Drehmoment-einstellungen Inkl. Flexpower-Multiakku Integrierte LED-Arbeitsleuchte</p>  <p>20V</p> <p>ALL INCLUSIVE Ready2Work</p> <p>PIWS 10-20V Akku-Dreh-schlagschrauber 49,99</p>	<p>2 Ventilationsstufen Bis 10 m²/25 m³ Timer-Funktion (1-12 Stunden)</p>  <p>500 W</p> <p>TFC 1 E Steckdosen-Heizlüfter 4,99</p>	<p>Keramisches PTC-Heizregister 2 Heizstufen + Ventilatorfunktion Luftmenge 180 m³/h Zubehör zur Wand- oder Deckenmontage erhältlich</p>  <p>3 kW</p> <p>TDS 20 C Keramik-Heizlüfter 19,99</p>
	<p>2 Heizstufen + Ventilatorfunktion Luftmenge 320 m³/h Doppelwandiges Metallgehäuse</p>  <p>3 kW</p> <p>TDS 19 E Elektroheizer 19,99</p>	<p>Luftmenge 720 m³/h Tankinhalt 19 l Ölverbrauch 2,8 l/h</p>  <p>30 kW</p> <p>IDE 30 D Ölheizgebläse 119,99</p>	<p>Ab einer Abnahmemenge von 5 Stück nur:</p>  <p>52 Liter / 24 h</p> <p>TTK ECO Bautrockner je 199,99</p>
Konvektoren und Infrarot-Heizplatten		Terrassenstrahler	
<p>3 Heizstufen Stufenlose Thermosteuerung Frostwächter-Funktion</p>  <p>2.000 W</p> <p>TCH 19 E Konvektor 7,99</p>	<p>Angenehme Strahlungswärme - Ideal als Wand- oder Standgerät verwendbar!</p>  <p>bis 1.100 W</p> <p>In diversen Größen erhältlich: 60 bis 120 cm</p> <p>Integrierte Aufhängevorrichtung Standfüße separat erhältlich</p> <p>TIH 1100 S Infrarot-Heizplatte 94,99</p>	<p>2 Heizstufen Spritzwassergeschützt, Schutzart IP24 60° Neigungswinkel</p>  <p>4,99</p> <p>IR 1200 S Infrarot-Heizstrahler 1,200 W</p>	<p>3 Heizstufen: 850 / 1.650 / 2.500 W 90° Neigungswinkel Mit Fernbedienung</p>  <p>24,99</p> <p>IR 2550 S Infrarot-Heizstrahler 2.500 W</p>
	<p>3 Heizstufen Spritz- und strahlwassergeschützt, Schutzart IP34 Verstellbarer Neigungswinkel</p>  <p>2.000 W</p> <p>IR 2000 S Infrarot-Heizstrahler 14,99</p>	<p>Regensicher (Schutzart IP65) 3 Heizstufen: 1.000 / 2.000 / 3.000 W 60° Neigungswinkel Hochwertiges Aluminium-Gehäuse</p>  <p>3.000 W</p> <p>IR 3010 Infrarot-Heizstrahler 39,99</p>	

Powertools · Luftreiniger · Luftentfeuchter · Luftbefeuchter · Bautrockner · Heizgeräte · Verlängerungskabel · Messgeräte



Simone Knorr und Eugenio Iacoi
Ihre Ansprechpartner vom Outlet-Team!

HUNDERTE WEITERE ARTIKEL AUF LAGER!

Alle Infos: www.trotec.de/outlet

Karl-Arnold-Straße 32
52525 Heinsberg-Oberbruch
Montag – Freitag 9 – 18 Uhr

Die Artikel liegen in begrenzter Menge vor und können daher bereits am ersten Aktionstag ausverkauft sein. Die Aktions-Preise gelten exklusiv nur für diese Anzeige bis Fr. 28.02.2020. Alle Preise inkl. MwSt. Für Druckfehler keine Haftung. Es handelt sich um Warenrückläufer, nicht alle Produkte sind permanent verfügbar. *Ersparnis ggü. unserer unverbindlichen Preisempfehlung der Neuware.