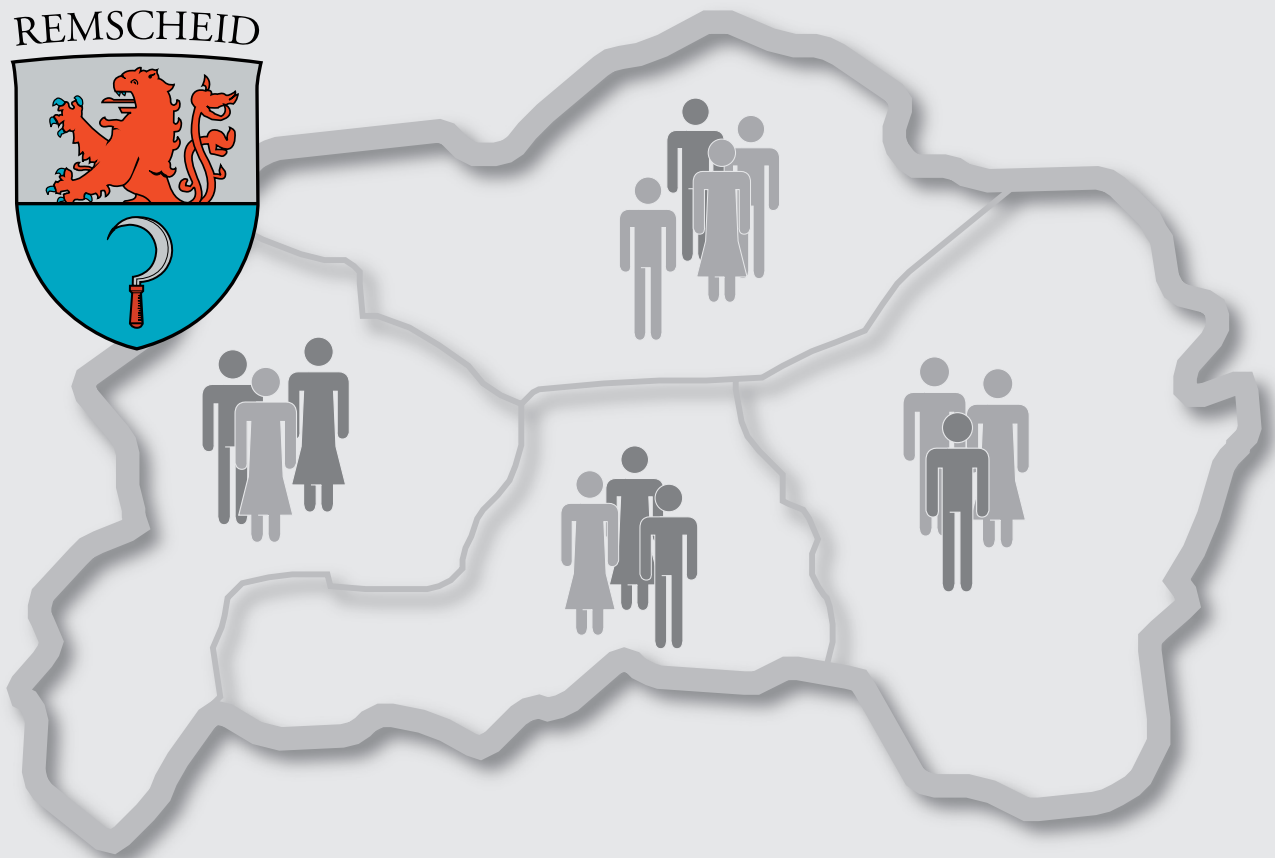
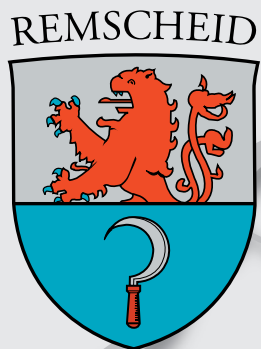


INFORMATIONEN DER STATISTIKSTELLE



**Sozialversicherungspflichtig
Beschäftigte nach dem
Wohnortprinzip im Juni 2018**
**Sozialversicherungspflichtig
Beschäftigte nach dem
Arbeitsortprinzip im Juni 2018**

Herausgeber und Bearbeitung:

Stadt Remscheid
Der Oberbürgermeister
Fachdienst Bürger, Sicherheit und Ordnung
Statistikstelle

Friedhelm Possardt, Tel.: (02191) 16 - 36 64

Fax: (02191) 16 - 1 36 64

E-Mail: friedhelm.possardt@remscheid.de

www.remscheid.de

erschiene n im: April 2019

Nachdruck, auch im Auszug, ist nur mit Quellenangabe gestattet.

Inhalt

	Seite
Definitionen zur Erwerbstätigkeit	4
Meldeverfahren zur Sozialversicherung	5
Entwicklung der sozialvers.pflichtigen Beschäftigung, Pendlerströme	6,7
Stadtgebietsgliederung	8,9

Sozialversicherungspflichtige nach dem Wohnortprinzip:

Bestand nach Stadtteilen:

- Entwicklung der sozialversicherungspflichtig Beschäftigten - Wohnortprinzip	10
- sozialversicherungspflichtig Beschäftigte in den Stadtteilen - auf 1.000 EW -	11
- Männer und Frauen	12
- Deutsche und Ausländer/innen	13
- Alter unter 20 und 20 bis 24 Jahre	14
- Anteil an der erwerbsfähigen Bevölkerung	15
- Anteil an der erwerbsfähigen Bevölkerung , Grafik.....	16

Sozialversicherungspflichtige nach dem Arbeitsortprinzip:

- Erläuterungen	18
- männlich - weiblich - Deutsche - Ausländer/innen -	19
- nach Wirtschaftszweigen-	20
- Entwicklung der sozialversicherungspflichtig Beschäftigten - Arbeitsortprinzip	21
- weitere Veröffentlichungen der Statistikstelle zum Download	

Definitionen zur Erwerbstätigkeit

Sozialversicherungspflichtig Beschäftigte

Arbeitnehmer und Arbeitnehmerinnen einschl. der zu ihrer Berufsausbildung Beschäftigten, die krankenversicherungspflichtig, rentenversicherungspflichtig und/oder beitragspflichtig sind zur Bundesanstalt für Arbeit oder für die von den Arbeitgebern Beitragsteile zu den gesetzlichen Rentenversicherungen zu entrichten sind. Zu diesem Personenkreis gehören: Arbeiter/innen, Angestellte und Auszubildende, sofern es sich bei ihrer Erwerbstätigkeit nicht um eine sog. geringfügige Beschäftigung bzw. geringfügige selbstständige Tätigkeit handelt. Eine solche ist weder versicherungspflichtig noch beitragspflichtig. Eine Erwerbstätigkeit wird versicherungsrechtlich dann als eine geringfügige Beschäftigung bzw. geringfügige selbstständige Tätigkeit bezeichnet, wenn sie nur „**kurzfristig**“ ausgeübt oder nur „**geringfügig entlohnt**“ wird.

-kurzfristig, wenn sie im Laufe eines Jahres ihrer Eigenschaft nach oder im voraus vertraglich auf eine Dauer von höchstens zwei Monaten oder 50 Arbeitstage begrenzt ist.

-geringfügig, entlohnt, wenn sie zwar laufend oder in regelmäßiger Wiederkehr ausgeübt wird, die vereinbarte Wochenarbeitszeit aber unter 15 Stunden liegt.

Mehrfachbeschäftigte, die gleichzeitig zwei oder mehr versicherungspflichtigen Beschäftigungen nachgehen, werden nur nach den Merkmalen der zuletzt aufgenommenen Beschäftigung erfasst.

Erwerbspersonen

Alle am Erwerbsleben Beteiligten, die 15 Jahre und älter sind, ohne Rücksicht auf ihre vertragsmäßige oder tatsächlich geleistete Arbeitszeit. Zu dieser Gruppe gehören die *Erwerbstätigen* und die Erwerbslosen.

Erwerbstätige

Personen, 15 Jahre und älter, die in einem Arbeitsverhältnis stehen (einschließlich *mithelfender Familienangehöriger* und Soldaten) oder *selbständig* ein Gewerbe oder einen freien Beruf oder eine Landwirtschaft betreiben.

Hinweise

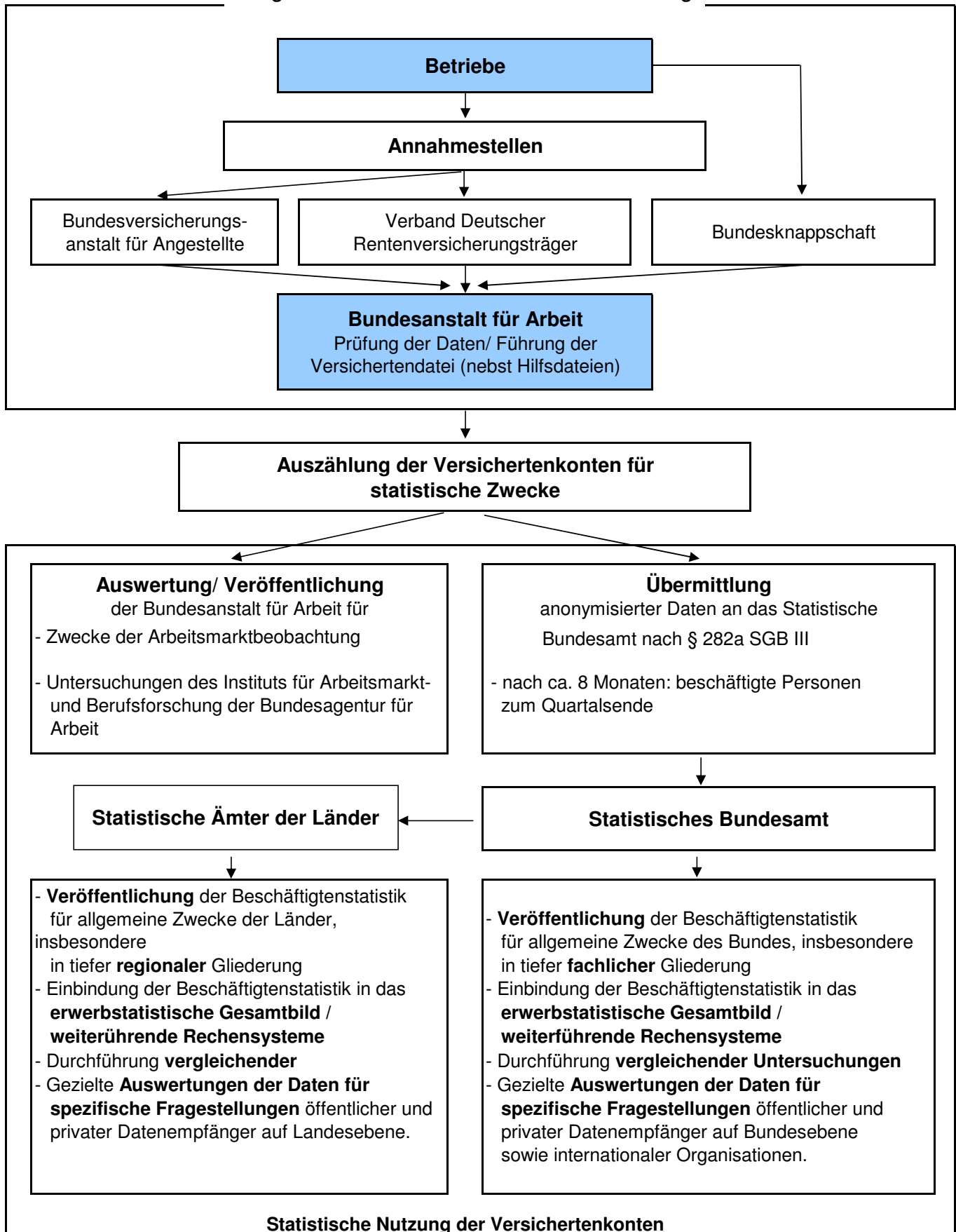
Die [kleinräumigen Daten der ortsansässigen Beschäftigten](#) werden von der **Bundes-Agentur für Arbeit (BA)** zur Verfügung gestellt.

Die Daten der [Beschäftigten in Remscheider Arbeitsstätten](#) stammen aus Veröffentlichungen des **Bundes-Agentur für Arbeit (BA)**.

Ein leeres **Tabellenfach** hat den Wert 0 oder ist aus Datenschutzgründen nicht besetzt.

Von der Meldung des Arbeitgebers zur Statistik

Integriertes Meldeverfahren zur Sozialversicherung

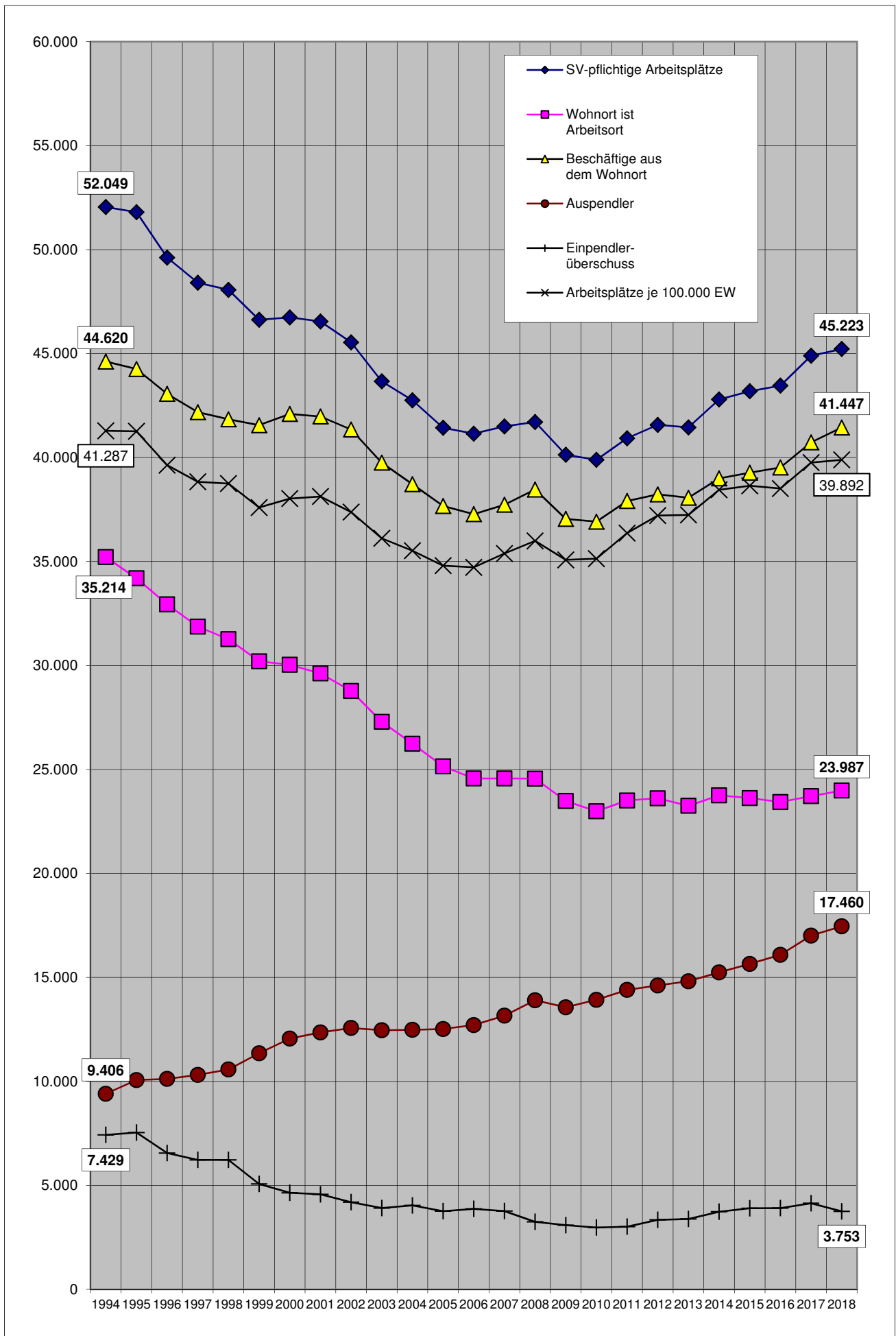


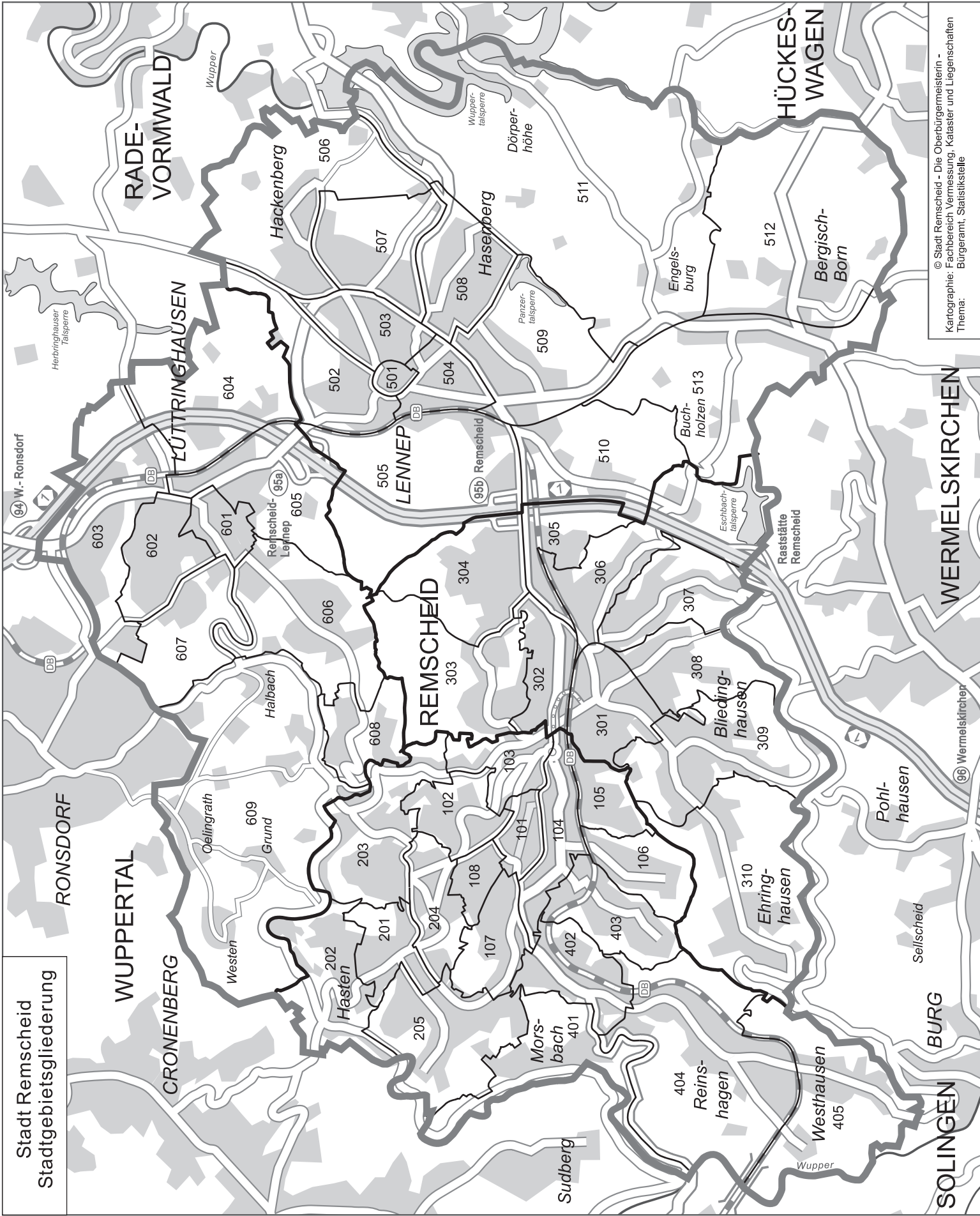
Sozialversicherungspflichtig Beschäftigte am 30.06. d. Jahres

Jahr	SV-pflichtige Arbeitsplätze	Veränd. Arbeitsplätze zum Vorjahr	Arbeitsplätze je 100.000 EW	Wohnort ist Arbeitsort	Beschäftigte aus dem Wohnort
1994	52.049	0	41.287	35.214	44.620
1995	51.803	-246	41.264	34.195	44.260
2000	46.742	116	38.030	30.037	42.098
2002	45.542	-1.003	37.380	28.779	41.349
2003	43.665	-1.877	36.117	27.292	39.754
2004	42.756	-909	35.521	26.239	38.720
2005	41.432	-1.324	34.803	25.151	37.672
2006	41.150	-282	34.721	24.567	37.278
2007	41.499	349	35.386	24.572	37.733
2008	41.710	211	35.994	24.560	38.463
2009	40.138	-1.572	35.080	23.487	37.052
2010	39.892	-246	35.139	22.993	36.918
2011	40.928	1.036	36.368	23.511	37.913
2012	41.574	646	37.213	23.616	38.232
2013	41.452	-122	37.242	23.253	38.068
2014	42.796	1.344	38.451	23.755	38.999
2015	43.191	395	38.644	23.625	39.274
2016	43.460	269	38.513	23.437	39.525
2017	44.897	1.437	39.760	23.719	40.732
2018	45.223	326	39.892	23.987	41.447

Jahr	SV-Einpendler	SV-Auspendler	Ein-+Auspendler	Einpendler- überschuss	Einwohner (31.12.)
1994	16.835	9.406	26.241	7.429	126.065
1995	17.608	10.065	27.673	7.543	125.539
2000	16.705	12.061	28.766	4.644	122.909
2002	16.763	12.570	29.333	4.193	121.836
2003	16.373	12.462	28.835	3.911	120.900
2004	16.517	12.481	28.998	4.036	120.369
2005	16.281	12.521	28.802	3.760	119.048
2006	16.583	12.711	29.294	3.872	118.515
2007	16.927	13.161	30.088	3.766	117.274
2008	17.150	13.903	31.053	3.247	115.881
2009	16.651	13.565	30.216	3.086	114.419
2010	16.899	13.925	30.824	2.974	113.527
2011	17.417	14.402	31.819	3.015	112.539
2012	17.958	14.616	32.574	3.342	111.720
2013	18.199	14.815	33.014	3.384	111.304
2014	18.977	15.244	34.221	3.733	111.301
2015	19.548	15.649	35.197	3.899	111.766
2016	19.995	16.088	36.083	3.907	112.846
2017	21.153	17.013	38.166	4.140	112.921
2018	21.213	17.460	38.673	3.753	113.363

Sozialversicherungspflichtige Beschäftigung, Berufspendler





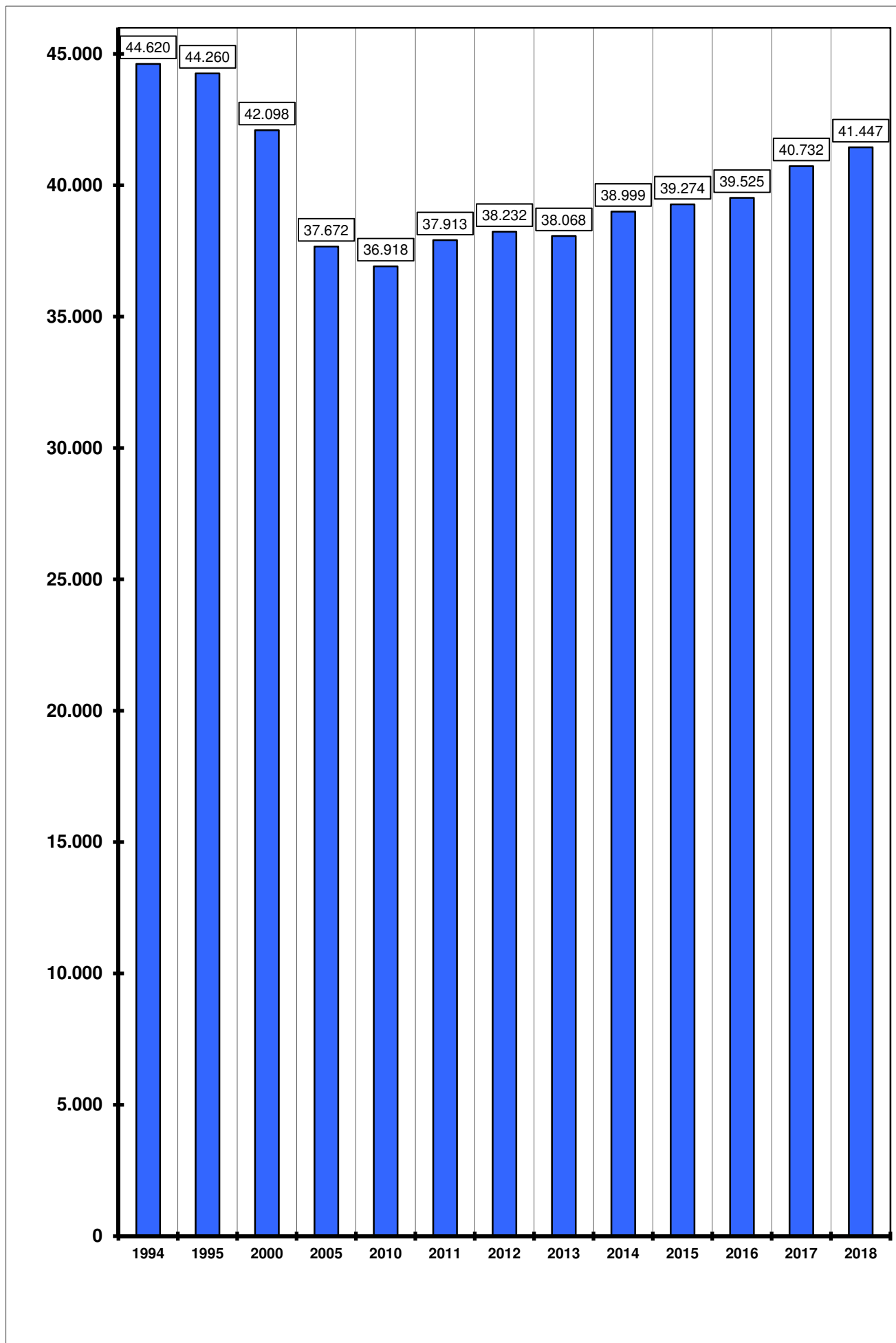
Stadt Remscheid
Stadtgebietsgliederung

© Stadt Remscheid - Die Oberbürgermeisterin -
Kartographie: Fachbereich Vermessung, Kataster und Liegenschaften
Thema: Bürgeramt, Statistikstelle

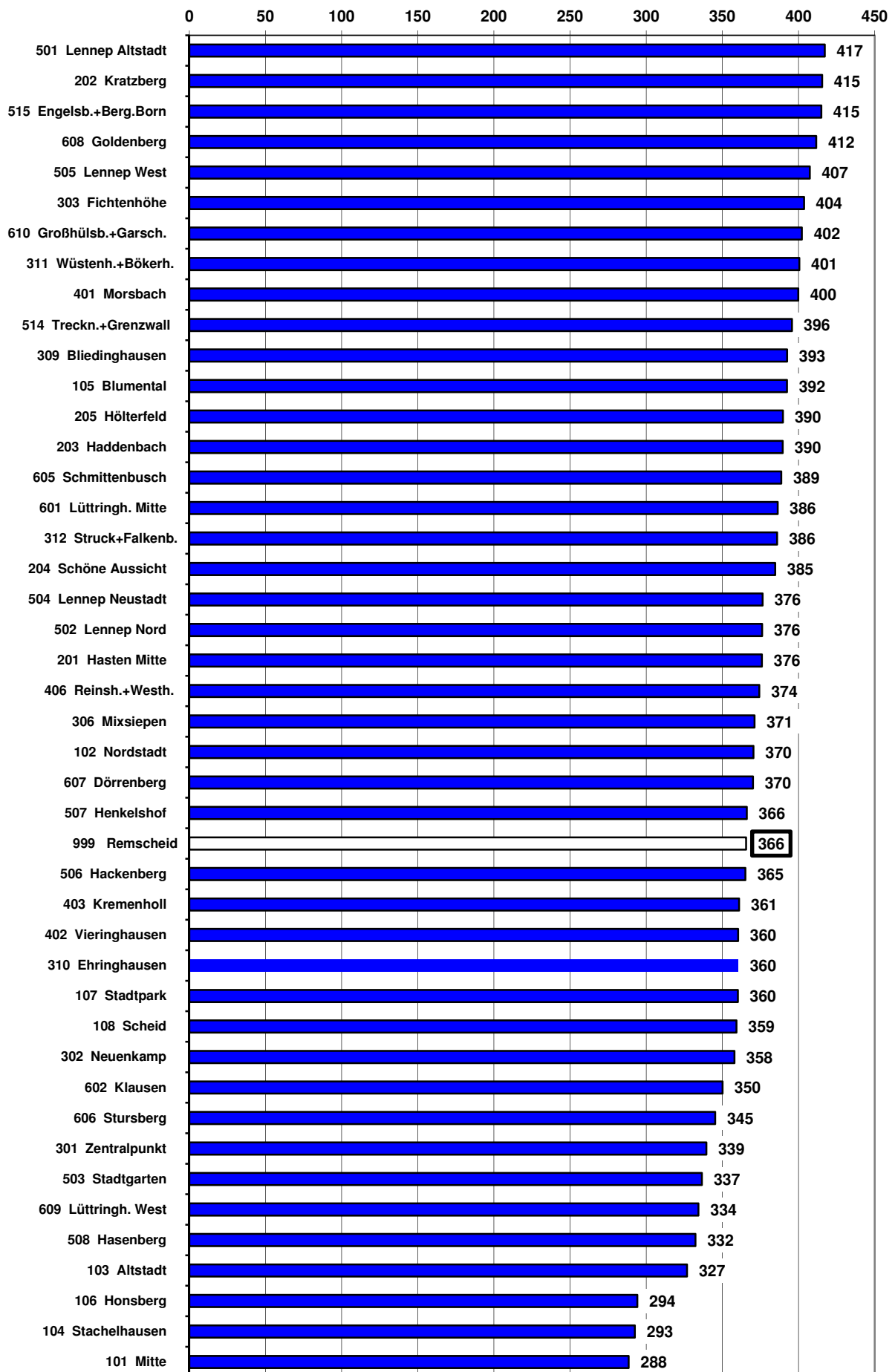
Stadtgebietsgliederung

Stadtbezirk 1 Alt-Remscheid	Stadtbezirk 2 Süd	Stadtbezirk 3 Lennep	Stadtbezirk 4 Lüttringhausen
Stadtteil	Stadtteil	Stadtteil	Stadtteil
101 Mitte	301 Zentralpunkt	501 Lennep Altstadt	601 Lüttringhausen Mitte
102 Nordstadt	302 Neuenkamp	502 Lennep Nord	602 Klausen
103 Altstadt	303 Fichtenhöhe	503 Stadtgarten	603 Großhülsberg
104 Stachelhausen	304 Wüstenhagen	504 Lennep Neustadt	604 Garschagen
105 Blumental	305 Bökerhöhe	505 Lennep West	605 Schmitzenbusch
106 Honsberg	306 Mixsiepen	506 Hackenberg	606 Stursberg
107 Stadtpark	307 Struck	507 Henkelshof	607 Dörrenberg
108 Scheid	308 Falkenberg	508 Hasenberg	608 Goldenberg
201 Hasten Mitte	309 Bliedinghausen	509 Trecknase	609 Lüttringhausen West
202 Kratzberg	310 Ehringhausen	510 Grenzwall	610 Großhülsb.+Garsch.
203 Haddenbach	311 Wüstenh.+Bökerh.	511 Engelsburg	
204 Schöne Aussicht	312 Struck+Falkenb.	512 Bergisch Born Ost	
205 Hölterfeld		513 Bergisch Born West	
401 Morsbach		514 Treckn.+Grenzwall	
402 Vieringhausen		515 Engelsb.+Berg.Born	
403 Kremenholz			
404 Reinshagen			
405 Westhausen			
406 Reinsh.+Westh.			

Entwicklung der sozialversicherungspflichtig Beschäftigten nach dem Wohnortprinzip



Sozialversicherungspflichtig Beschäftigte auf 1000 Einwohner nach dem Wohnort



Sozialversicherungspflichtig Beschäftigte nach Stadtbezirken und Stadtteilen Männer und Frauen

Stand 30.06.2018		Einw. insges.	SV- beschäft. Einw.	SV- Anteil in %	Männer insges.	SV-- beschäft. Männer	SV- Anteil in %	Frauen insges.	SV- beschäft. Frauen	SV- Anteil in %
Remscheid insgesamt		113.363	41.447	36,6	55.925	23.240	41,6	57.438	18.207	31,7
1	Alt-Remscheid	48.615	17.381	35,8	24.024	9.860	41,0	24.591	7.521	30,6
101	- Mitte	2.565	740	28,8	1.176	430	36,6	1.389	310	22,3
102	- Nordstadt	4.508	1.670	37,0	2.224	964	43,3	2.284	706	30,9
103	- Altstadt	2.133	697	32,7	1.097	434	39,6	1.036	263	25,4
104	- Stachelhausen	4.273	1.250	29,3	2.172	819	37,7	2.101	431	20,5
105	- Blumental	1.218	478	39,2	634	297	46,8	584	181	31,0
106	- Honsberg	2.298	676	29,4	1.152	431	37,4	1.146	245	21,4
107	- Stadtpark	3.093	1.114	36,0	1.501	604	40,2	1.592	510	32,0
108	- Scheid	4.465	1.604	35,9	2.247	953	42,4	2.218	651	29,4
201	- Hasten Mitte	2.016	758	37,6	955	418	43,8	1.061	340	32,0
202	- Kratzberg	2.053	853	41,5	998	448	44,9	1.055	405	38,4
203	- Haddenbach	3.352	1.306	39,0	1.654	670	40,5	1.698	636	37,5
204	- Schöne Aussicht	2.316	891	38,5	1.112	464	41,7	1.204	427	35,5
205	- Hölterfeld	2.671	1.041	39,0	1.335	568	42,5	1.336	473	35,4
401	- Morsbach	1.028	411	40,0	503	205	40,8	525	206	39,2
402	- Vieringhausen	2.650	955	36,0	1.278	529	41,4	1.372	426	31,0
403	- Kremenholz	3.637	1.313	36,1	1.852	774	41,8	1.785	539	30,2
406	- Reinsh.+Westh.	4.339	1.624	37,4	2.134	852	39,9	2.205	772	35,0
2	Süd	24.505	9.123	37,2	12.125	5.203	42,9	12.380	3.920	31,7
301	- Zentralpunkt	6.218	2.111	33,9	3.208	1.320	41,1	3.010	791	26,3
302	- Neuenkamp	2.277	815	35,8	1.137	479	42,1	1.140	336	29,5
303	- Fichtenhöhe	3.466	1.399	40,4	1.660	789	47,5	1.806	610	33,8
306	- Mixsiepen	3.244	1.204	37,1	1.614	692	42,9	1.630	512	31,4
309	- Bliedinghausen	3.177	1.247	39,3	1.498	684	45,7	1.679	563	33,5
310	- Ehringhausen	1.521	548	36,0	739	279	37,8	782	269	34,4
311	- Wüstenh.+Bökerh.	1.563	626	40,1	784	348	44,4	779	278	35,7
312	- Struck+Falkenb.	3.039	1.173	38,6	1.485	612	41,2	1.554	561	36,1
3	Lennepe	24.051	8.887	37,0	11.709	4.877	41,7	12.342	4.010	32,5
501	- Lennepe Altstadt	1.069	446	41,7	525	248	47,2	544	198	36,4
502	- Lennepe Nord	2.635	991	37,6	1.309	519	39,6	1.326	472	35,6
503	- Stadtpark	2.493	839	33,7	1.149	473	41,2	1.344	366	27,2
504	- Lennepe Neustadt	3.313	1.247	37,6	1.666	705	42,3	1.647	542	32,9
505	- Lennepe West	1.102	449	40,7	555	239	43,1	547	210	38,4
506	- Hackenberg	2.528	923	36,5	1.223	509	41,6	1.305	414	31,7
507	- Henkelshof	3.166	1.159	36,6	1.554	625	40,2	1.612	534	33,1
508	- Hasenberg	4.231	1.406	33,2	1.991	782	39,3	2.240	624	27,9
514	- Treckn.+Grenzwall	1.620	641	39,6	799	358	44,8	821	283	34,5
515	- Engelsb.+Berg.Born	1.894	786	41,5	938	419	44,7	956	367	38,4
4	Lüttringhausen	16.192	5.978	36,9	8.067	3.264	40,5	8.125	2.714	33,4
601	- Lüttringh. Mitte	1.835	709	38,6	900	363	40,3	935	346	37,0
602	- Klausen	4.013	1.405	35,0	2.072	823	39,7	1.941	582	30,0
605	- Schmittbusch	2.601	1.011	38,9	1.283	555	43,3	1.318	456	34,6
606	- Stursberg	2.253	778	34,5	1.101	405	36,8	1.152	373	32,4
607	- Dörrenberg	1.505	557	37,0	738	314	42,5	767	243	31,7
608	- Goldenberg	1.115	459	41,2	551	235	42,6	564	224	39,7
609	- Lüttringh. West	1.403	469	33,4	682	240	35,2	721	229	31,8
610	- Großhülsb.+Garsch.	1.467	590	40,2	740	329	44,5	727	261	35,9
nicht zuordbar			78			36			42	

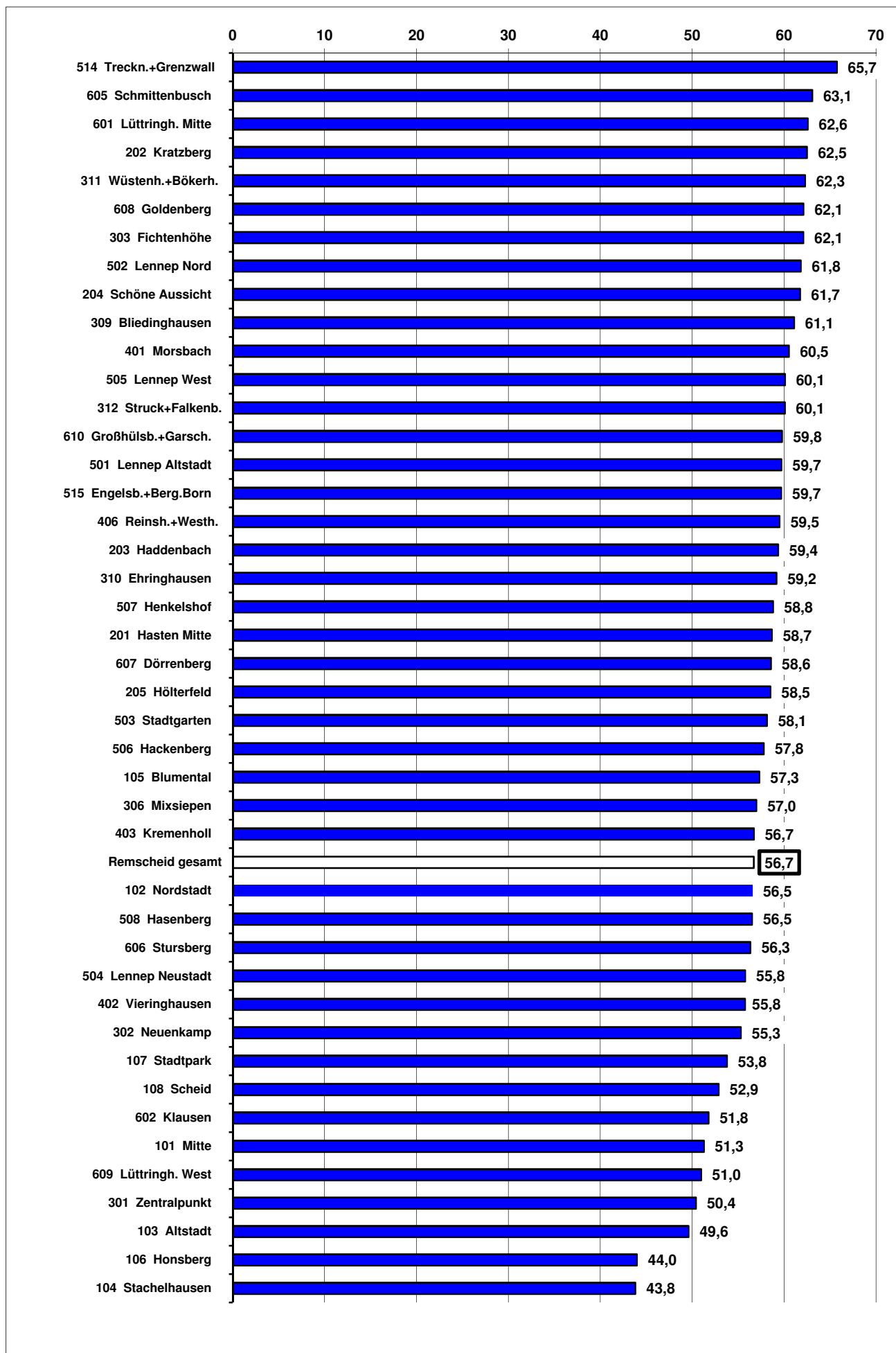
Sozialversicherungspflichtig Beschäftigte nach Stadtbezirken und Stadtteilen Deutsche und AusländerInnen

Stand 30.06.2018		Einw. insges.	SV- beschäft. Einw.	SV- Anteil in %	Deutsche insges.	SV-- beschäft. Deutsche	SV- Anteil in %	Ausl. insges.	SV- beschäft. Ausl.	SV- Anteil in %
Remscheid insgesamt		113.363	41.447	36,6	93.109	34.864	37,4	20.254	6.554	32,4
1	Alt-Remscheid	48.615	17.381	35,8	37.770	14.068	37,2	10.845	3.298	30,4
101	- Mitte	2.565	740	28,8	1.853	541	29,2	712	198	27,8
102	- Nordstadt	4.508	1.670	37,0	3.367	1.282	38,1	1.141	388	34,0
103	- Altstadt	2.133	697	32,7	1.399	489	35,0	734	207	28,2
104	- Stachelhausen	4.273	1.250	29,3	2.402	774	32,2	1.871	473	25,3
105	- Blumental	1.218	478	39,2	887	369	41,6	331	109	32,9
106	- Honsberg	2.298	676	29,4	1.369	450	32,9	929	226	24,3
107	- Stadtpark	3.093	1.114	36,0	2.451	920	37,5	642	194	30,2
108	- Scheid	4.465	1.604	35,9	3.038	1.167	38,4	1.427	434	30,4
201	- Hasten Mitte	2.016	758	37,6	1.651	635	38,5	365	122	33,4
202	- Kratzberg	2.053	853	41,5	1.914	796	41,6	139	57	41,0
203	- Haddenbach	3.352	1.306	39,0	3.026	1.202	39,7	326	104	31,9
204	- Schöne Aussicht	2.316	891	38,5	2.039	772	37,9	277	118	42,6
205	- Hölterfeld	2.671	1.041	39,0	2.267	910	40,1	404	131	32,4
401	- Morsbach	1.028	411	40,0	974	395	40,6	54	16	29,6
402	- Vieringhausen	2.650	955	36,0	2.304	843	36,6	346	110	31,8
403	- Kremenholl	3.637	1.313	36,1	2.861	1.041	36,4	776	271	34,9
406	- Reinsh.+Westh.	4.339	1.624	37,4	3.968	1.482	37,3	371	140	37,7
2	Süd	24.505	9.123	37,2	19.854	7.525	37,9	4.651	1.594	34,3
301	- Zentralpunkt	6.218	2.111	33,9	4.003	1.422	35,5	2.215	686	31,0
302	- Neuenkamp	2.277	815	35,8	1.792	641	35,8	485	174	35,9
303	- Fichtenhöhe	3.466	1.399	40,4	2.943	1.175	39,9	523	223	42,6
306	- Mixsiepen	3.244	1.204	37,1	2.764	1.026	37,1	480	178	37,1
309	- Bliedinghausen	3.177	1.247	39,3	2.809	1.117	39,8	368	130	35,3
310	- Ehringhausen	1.521	548	36,0	1.441	524	36,4	80	24	30,0
311	- Wüstenh.+Bökerh.	1.563	626	40,1	1.376	555	40,3	187	71	38,0
312	- Struck+Falkenb.	3.039	1.173	38,6	2.726	1.065	39,1	313	108	34,5
3	Lennep	24.051	8.887	37,0	21.154	7.893	37,3	2.897	990	34,2
501	- Lennep Altstadt	1.069	446	41,7	900	387	43,0	169	59	34,9
502	- Lennep Nord	2.635	991	37,6	2.444	913	37,4	191	78	40,8
503	- Stadtgarten	2.493	839	33,7	2.192	742	33,9	301	96	31,9
504	- Lennep Neustadt	3.313	1.247	37,6	2.614	1.008	38,6	699	238	34,0
505	- Lennep West	1.102	449	40,7	906	376	41,5	196	73	37,2
506	- Hackenberg	2.528	923	36,5	2.300	844	36,7	228	78	34,2
507	- Henkelshof	3.166	1.159	36,6	2.964	1.090	36,8	202	69	34,2
508	- Hasenberg	4.231	1.406	33,2	3.552	1.193	33,6	679	212	31,2
514	- Treckn.+Grenzwall	1.620	641	39,6	1.464	582	39,8	156	59	37,8
515	- Engelsb.+Berg.Born	1.894	786	41,5	1.818	758	41,7	76	28	36,8
4	Lüttringhausen	16.192	5.978	36,9	14.331	5.311	37,1	1.861	661	35,5
601	- Lüttringh. Mitte	1.835	709	38,6	1.636	633	38,7	199	75	37,7
602	- Klausen	4.013	1.405	35,0	3.196	1.130	35,4	817	274	33,5
605	- Schmittbusch	2.601	1.011	38,9	2.379	913	38,4	222	97	43,7
606	- Stursberg	2.253	778	34,5	2.091	715	34,2	162	63	38,9
607	- Dörrenberg	1.505	557	37,0	1.359	516	38,0	146	41	28,1
608	- Goldenberg	1.115	459	41,2	1.024	429	41,9	91	29	31,9
609	- Lüttringh. West	1.403	469	33,4	1.363	454	33,3	40	14	35,0
610	- Großhülsb.+Garsch.	1.467	590	40,2	1.283	521	40,6	184	68	37,0
nicht zuordbar			78			67		11		

Sozialversicherungspflichtig Beschäftigte nach Altersgruppen und ihre Anteile

Stand 30.06.2018	15 bis u. 65J. insges.	SV- beschäft. Einw.	SV- Anteil in %	25 bis u. 55j. Einw.	SV-- beschäft. 25 J. bis u. 55J.	SV- Anteil in %	Einw. 55 bis u. 65J.	SV- beschäft. ab 55J	SV- Anteil in %
Remscheid insgesamt	73.148	41.447	56,7	44.651	28.462	63,7	16.659	8.689	52,2
1 Alt-Remscheid	31.646	17.381	54,9	19.613	12.092	61,7	6.790	3.463	51,0
101 - Mitte	1.443	740	51,3	851	480	56,4	354	175	49,4
102 - Nordstadt	2.955	1.670	56,5	1.865	1.204	64,6	600	312	52,0
103 - Altstadt	1.405	697	49,6	892	496	55,6	266	116	43,6
104 - Stachelhausen	2.853	1.250	43,8	1.771	864	48,8	508	199	39,2
105 - Blumental	834	478	57,3	542	336	62,0	155	94	60,6
106 - Honsberg	1.537	676	44,0	949	463	48,8	292	115	39,4
107 - Stadtpark	2.071	1.114	53,8	1.296	765	59,0	420	223	53,1
108 - Scheid	3.033	1.604	52,9	1.964	1.153	58,7	535	249	46,5
201 - Hasten Mitte	1.292	758	58,7	799	546	68,3	276	142	51,4
202 - Kratzberg	1.365	853	62,5	821	580	70,6	363	205	56,5
203 - Haddenbach	2.200	1.306	59,4	1.338	917	68,5	519	270	52,0
204 - Schöne Aussicht	1.443	891	61,7	904	611	67,6	342	201	58,8
205 - Hölterfeld	1.779	1.041	58,5	1.101	742	67,4	396	208	52,5
401 - Morsbach	679	411	60,5	392	257	65,6	182	118	64,8
402 - Vieringhausen	1.713	955	55,8	1.048	660	63,0	422	206	48,8
403 - Kremenholz	2.315	1.313	56,7	1.451	904	62,3	494	266	53,8
406 - Reinsh.+Westh.	2.729	1.624	59,5	1.629	1.114	68,4	666	364	54,7
2 Süd	15.951	9.123	57,2	9.812	6.289	64,1	3.443	1.836	53,3
301 - Zentralpunkt	4.187	2.111	50,4	2.651	1.492	56,3	715	315	44,1
302 - Neuenkamp	1.474	815	55,3	928	547	58,9	321	172	53,6
303 - Fichtenhöhe	2.253	1.399	62,1	1.424	988	69,4	438	258	58,9
306 - Mixsiepen	2.113	1.204	57,0	1.276	809	63,4	498	261	52,4
309 - Bliedinghausen	2.041	1.247	61,1	1.232	855	69,4	509	297	58,3
310 - Ehringhausen	926	548	59,2	549	370	67,4	255	137	53,7
311 - Wüstenh.+Bökerh.	1.005	626	62,3	584	412	70,5	251	137	54,6
312 - Struck+Falkenb.	1.952	1.173	60,1	1.168	816	69,9	456	259	56,8
3 Lennep	15.124	8.887	58,8	9.002	5.959	66,2	3.781	2.038	53,9
501 - Lennep Altstadt	747	446	59,7	467	312	66,8	151	71	47,0
502 - Lennep Nord	1.603	991	61,8	903	649	71,9	498	267	53,6
503 - Stadtpark	1.443	839	58,1	819	547	66,8	346	186	53,8
504 - Lennep Neustadt	2.236	1.247	55,8	1.392	852	61,2	527	256	48,6
505 - Lennep West	747	449	60,1	432	284	65,7	203	112	55,2
506 - Hackenberg	1.597	923	57,8	924	592	64,1	439	250	56,9
507 - Henkelshof	1.971	1.159	58,8	1.135	758	66,8	533	301	56,5
508 - Hasenberg	2.488	1.406	56,5	1.543	974	63,1	552	296	53,6
514 - Treckn.+Grenzwall	975	641	65,7	611	450	73,6	225	134	59,6
515 - Engelsb.+Berg.Born	1.317	786	59,7	776	541	69,7	307	165	53,7
4 Lüttringhausen	10.427	5.978	57,3	6.224	4.071	65,4	2.645	1.337	50,5
601 - Lüttringh. Mitte	1.133	709	62,6	667	473	70,9	314	165	52,5
602 - Klausen	2.713	1.405	51,8	1.688	1.012	60,0	554	241	43,5
605 - Schmittbusch	1.603	1.011	63,1	921	661	71,8	452	245	54,2
606 - Stursberg	1.381	778	56,3	826	524	63,4	391	195	49,9
607 - Dörrenberg	951	557	58,6	515	361	70,1	276	147	53,3
608 - Goldenberg	739	459	62,1	441	309	70,1	178	101	56,7
609 - Lüttringh. West	920	469	51,0	565	337	59,6	225	103	45,8
610 - Großhülsb.+Garsch.	987	590	59,8	601	394	65,6	255	140	54,9
nicht zuordbar		78			51			15	

Sozialversicherungspflichtig Beschäftigte Anteil an der erwerbsfähigen Bevölkerung in %



**Sozialversicherungspflichtig
Beschäftigte
nach dem**

**Arbeitsortprinzip
in
Remscheid**

Erläuterungen:

Mit der vorliegenden Veröffentlichung werden statistische Ergebnisse zu den sozialversicherungspflichtig Beschäftigten mit **Arbeitsort in Remscheid** am 30.06. des Jahres dargestellt. Die Daten stammen aus der vierteljährlichen Bestandsauswertung der bei der Bundesagentur für Arbeit (BA) im Rahmen des integrierten Meldeverfahrens zur Sozialversicherung geführten Versichertenkonten.

Nachgewiesen werden hier **beschäftigte Personen**, und nicht **Beschäftigungsfälle**. Das heißt: Personen mit mehr als einem Beschäftigungsverhältnis (BV) werden nur einmal nachgewiesen, und zwar mit ihrem überwiegenden BV. Ausschließlich geringfügig Beschäftigte, die nur wegen der gesetzlichen Neuregelung in den Kreis der sozialversicherungspflichtig Beschäftigten gelangt sind, werden in den vorliegenden Tabellen nicht nachgewiesen.

Die Ergebnisse haben bis drei Jahre nach dem Stichtag vorläufigen Charakter. Diese innerhalb eines Zeitraumes von drei Jahren zu korrigieren, behält sich die BA vor.

Aktueller Hinweis zum Stichtag 30.06.2014:

Die Statistik der BA berichtet regelmäßig über die Struktur und die Entwicklung der sozialversicherungspflichtig und der geringfügig Beschäftigten. Wegen einer Umstellung im Erhebungsverfahren war für einen vorübergehenden Zeitraum weder eine Berichterstattung zur „ausgeübten Tätigkeit“ der Beschäftigten, noch zu ihrer „Ausbildung“ oder zu ihrer „Arbeitszeit“ möglich. Das betraf die Stichtage nach dem 30. Juni 2011. Ab dem Stichtag 31. Dezember 2012 können diese Merkmale in der Beschäftigungsstatistik wieder berichtet werden.

Mit der Umstellung war nicht nur eine Lücke in der Berichterstattung verbunden, sondern es gibt auch spezifische Umstellungseffekte, die sich in teilweise deutlich gegenüber den Vorjahren abweichenden Ergebnissen zeigen.

„In der Beschäftigungsstatistik wurden im Dezember 2014 die Angaben zu den Merkmalen „Schulabschluss“, „Berufsabschluss“ sowie „Ausbildung“ durch geänderte Datenverarbeitung qualitativ verbessert. Es konnten insbesondere die Fälle der Kategorie „unbekannt“ deutlich reduziert werden. Dies führt zu einer höheren Aussagekraft in den Bildungsmerkmalen. Die Änderung erfolgte auch für rückwirkende Stichtage (ab 1999). Die vorliegenden Daten können deshalb von zuvor veröffentlichten Daten abweichen.“

Quelle: IT.NRW

Sozialversicherungspflichtig Beschäftigte am 30.06.nach dem Arbeitsortprinzip

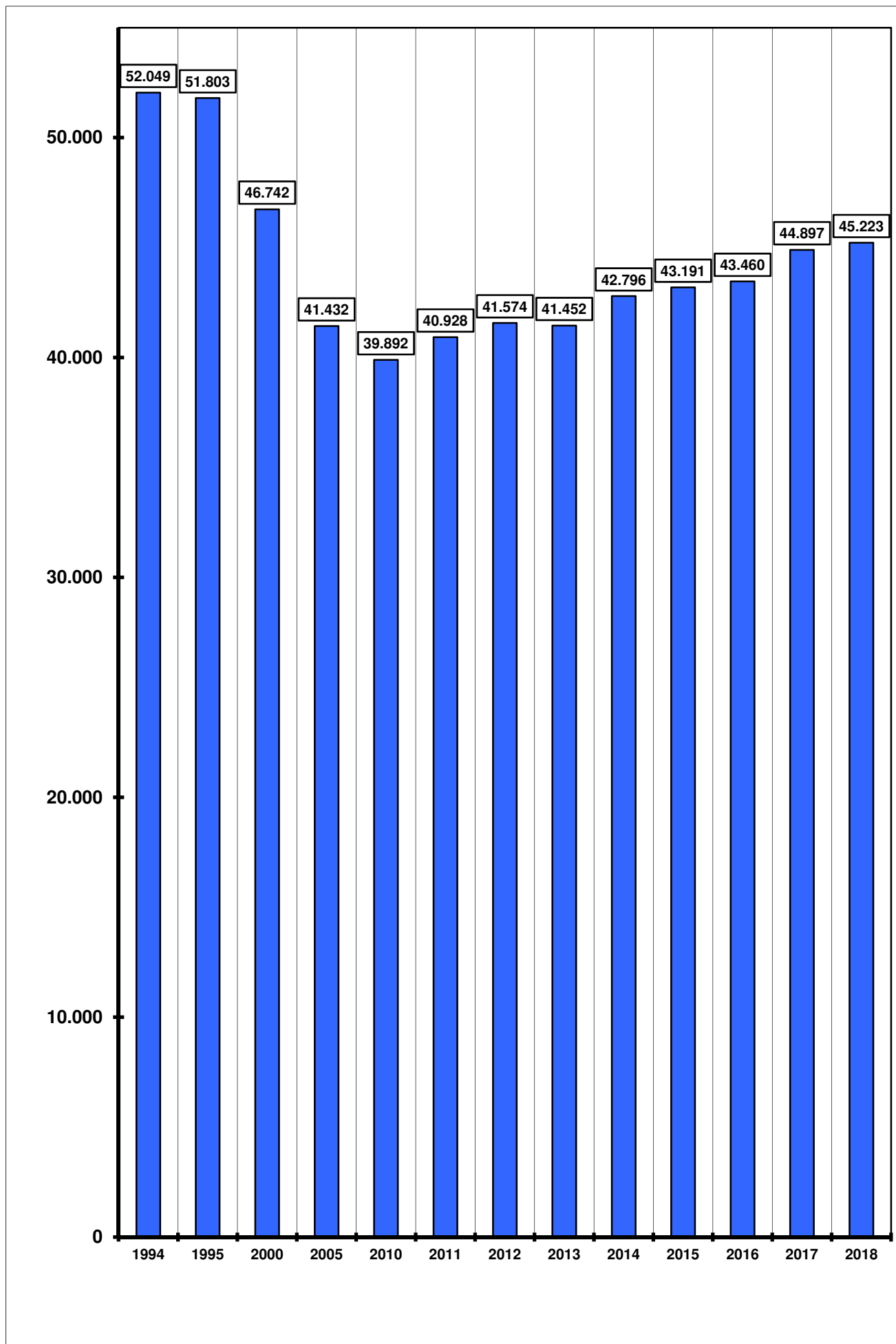
Jahr	Beschäftigte								
	insgesamt			Deutsche			Ausländer		
	zusammen	männlich	weiblich	zusammen	männlich	weiblich	zusammen	männlich	weiblich
2003	43.665	26.172	17.493	37.871	22.017	15.854	5.794	4.155	1.639
2004	42.756	25.686	17.070	37.211	21.720	15.491	5.545	3.966	1.579
2005	41.432	24.710	16.722	36.220	20.962	15.258	5.212	3.748	1.464
2006	41.150	24.594	16.556	35.942	20.823	15.119	5.208	3.771	1.437
2007	41.499	25.058	16.441	36.161	21.216	14.945	5.338	3.842	1.496
2008	41.710	25.000	16.710	36.264	21.135	15.129	5.446	3.865	1.581
2009	40.138	23.481	16.657	35.036	19.954	15.082	5.095	3.522	1.573
2010	39.892	23.292	16.600	34.932	19.853	15.079	4.943	3.428	1.515
2011	40.928	24.108	16.820	35.724	20.534	15.190	5.181	3.562	1.619
2012	41.574	24.446	17.128	36.143	20.747	15.396	5.403	3.680	1.723
2013	41.452	24.231	17.221	35.952	20.541	15.411	5.485	3.682	1.803
2014	42.796	25.045	17.751	37.356	21.383	15.973	5.414	3.649	1.765
2015	43.191	25.027	18.164	37.812	21.474	16.338	5.359	3.542	1.817
2016	43.460	25.218	18.242	37.849	21.501	16.348	5.588	3.703	1.885
2017	44.897	26.285	18.612	38.731	22.146	16.585	6.131	4.122	2.009
2018	45.223	26.349	18.874	38.565	21.852	16.713	6.624	4.475	2.149

Sozialversicherungspflichtig Beschäftigte am 30.06. d. Jahres nach dem Arbeitsortprinzip

Wirtschaftszweig	2015	2016	2017	2018
A Land-, Forstwirtschaft, Fischerei	21	25	27	29
Produzierendes Gewerbe	19.304	19.177	19.290	19.786
darunter				
C Verarbeitendes Gewerbe	17.006	16.740	16.782	17.186
D Energieversorgung
E Wasserversorgung, Entsorgung, Beseitigung von Umweltverschm.
F Baugewerbe	1.730	1.848	.	.
Handel, Gastgewerbe und Verkehr	7.096	7.247	7.331	7.339
davon:				
G Handel	5.149	5.237	5.286	5.355
I Gastgewerbe	731	774	1.245	827
H Verkehr und Lagerei	1.216	1.236	800	1.157
sonstige Dienstleistungen	16.770	17.010	18.249	18.069
darunter:				
J Information und Kommunikation	563	566	593	621
K Finanz-, Versicherungsdienstleistungen	914	900	842	895
L Grundstücks- und Wohnungswesen	183	174	2301	1866
M Freiberufl., wissensch. u. techn. DL	1.448	1.480	(L+M)	(L+M)
N Sonstige wirtschaftl. Dienstleistungen	4.049	4.237	4.757	4.631
Öffentliche Verwaltung, Verteidigung; O Sozialversicherung	1.359 (O+U)	1.247 (O+U)	1.214 (O+U)	1.159 (O+U)
P Erziehung und Unterricht		1.216	1.296	1.318
Q Gesundheits- und Sozialwesen		6.315	6.443	6.780
R Kunst, Unterhaltung und Erholung	8254 (P-T)			
S Sonstige Dienstleistungen		875 (R,S, T)	803 (R,S,T)	799 (R,S,T)
T+U Private Haushalte; Exterritoriale Organi- sationen und Körperschaften				
insgesamt	43.191	43.460	44.897	45.223

Altersgruppen	2015	2016	2017	
unter 20	666	unter 20	706	
20-25	3.329	20 bis 24	3.303	
25-30	4.384	25 bis 29	4.550	
30-40	8.403	30 bis 44	13.474	
40-50	11.217	45 bis 59	19.079	
50-65	14.773	60 bis 64	3.286	
über 65	419	65 u. älter	499	

Entwicklung der sozialversicherungspflichtig Beschäftigten nach dem Arbeitsortprinzip (Arbeitsstellen in Remscheid)



Stadt Remscheid
Der Oberbürgermeister
Fachdienst Bürger, Sicherheit und Ordnung
Statistikstelle
Elberfelder Str. 36
42853 Remscheid

Weitere Veröffentlichungen zum Download unter www.remscheid.de:

Statistisches Jahrbuch

Remscheider Einwohner/innen am 31. Dezember ...

Bestand nach Stadtbezirken/-teilen, Alter, Nationalität etc.

Eheschließungen, Geburten, Sterbefälle und Einbürgerungen

Wanderungsbewegung

inner-, und außerstädtische Zu- und Fortzüge nach Alter,
Nationalität, Herkunfts- und Zielorten

Remscheid im Städtevergleich

Informationen zu zehn ausgewählten kreisfreien Städten
zu den Themen: Gemeindefinanzen, Erwerbstätigkeit und Wirtschaft

Aktuelle Remscheider Wirtschaftsdaten

Umfassende Information über aktuelle Wirtschaftsdaten aus versch. Quellen

Bevölkerungsprognose 2015 - 2035

Vorausschätzung der Remscheider Bevölkerung -

Bundestagswahl 2017

Ergebnis für Remscheid und Wahlkreis 104 - Solingen - Remscheid - Wuppertal II

Europawahl 2014 - Ergebnis für Remscheid

Kommunalwahl 2014

Ergebnis der Wahl des Oberbürgermeisters, der Oberbürgermeisterin - Rates -
Bezirksvertretungen - Integrationsrat, Seniorenbeirat

Landtagswahl 2017 - Ergebnis für Remscheid

Arbeitslose in Remscheid

nach Stadtteilen am 31.12.

Sozialversicherungspflichtig Beschäftigte in Remscheid

nach Stadtteilen

Statistikatlas

Remscheider Stadtteile im Vergleich

Demografiemonitoring Stadt Remscheid