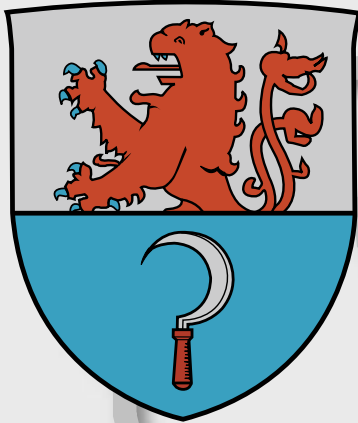


INFORMATIONEN DER STATISTIKSTELLE

REMSCHEID



Europawahl 2019
Wahlergebnisse für Remscheid

Herausgeber und Bearbeitung:

Stadt Remscheid
Die Oberbürgermeisterin
Statistikstelle

Katja Wilke, Tel.: (02191) 16 - 36 17
Fax: (02191) 16 - 1 36 17
E-Mail: k.wilke@remscheid.de
www.remscheid.de

erschienen im: Juni 2019

Nachdruck, auch im Auszug, ist nur mit Quellenangabe gestattet.

Europawahl 26. Mai 2019

Inhalt

	Seite
Parteien	4 + 5
Wahlergebnis für Remscheid und die Stadtbezirke	6 + 7
Wahlbeteiligung bei den zurückliegenden Europawahlen	8
Wahlergebnis für Stadtbezirk - 1 Alt-Remscheid -	
- Wahlberechtigte -	9
- Stimmen -	10 + 11
Wahlergebnis für Stadtbezirk - 2 Süd -	
- Wahlberechtigte -	12
- Stimmen -	13
Wahlergebnis für Stadtbezirk - 3 Lennep -	
- Wahlberechtigte -	14
- Stimmen -	15
Wahlergebnis für Stadtbezirk - 4 Lüttringhausen -	
- Wahlberechtigte -	16
- Stimmen -	17
Ergebnis früherer Wahlen	18
Weitere Leistungen zum Download	19

Europawahl am 26.05.2019

Folgende Parteien standen zur Wahl:

- | | |
|----------------------|--|
| 1. CDU | Christlich Demokratische Union Deutschlands |
| 2. SPD | Sozialdemokratische Partei Deutschlands |
| 3. GRÜNE | BÜNDNIS 90/DIE GRÜNEN |
| 4. AfD | Alternative für Deutschland |
| 5. DIE LINKE | DIE LINKE |
| 6. FDP | Freie Demokratische Partei |
| 7. PIRATEN | Piratenpartei Deutschland |
| 8. Tierschutzpartei | PARTEI MENSCH UMWELT TIERSCHUTZ |
| 9. NPD | Nationaldemokratische Partei Deutschlands |
| 10. Die PARTEI | Partei für Arbeit, Rechtsstaat, Tierschutz, Elitenförderung und
basisdemokratische Initiative |
| 11. FAMILIE | Familien-Partei Deutschlands |
| 12. FREIE WÄHLER | FREIE WÄHLER |
| 13. Volksabstimmung | Ab jetzt...Demokratie durch Volksabstimmung - Politik für die Menschen |
| 14. ÖDP | Ökologisch-Demokratische Partei |
| 15. DKP | Deutsche Kommunistische Partei |
| 16. MLPD | Marxistisch-Leninistische Partei Deutschlands |
| 17. BP | Bayernpartei |
| 18. SGP | Sozialistische Gleichheitspartei, Vierte Internationale |
| 19. TIERSCHUTZ hier! | Aktion Partei für Tierschutz - DAS ORIGINAL |

Folgende Parteien standen zur Wahl Teil 2:

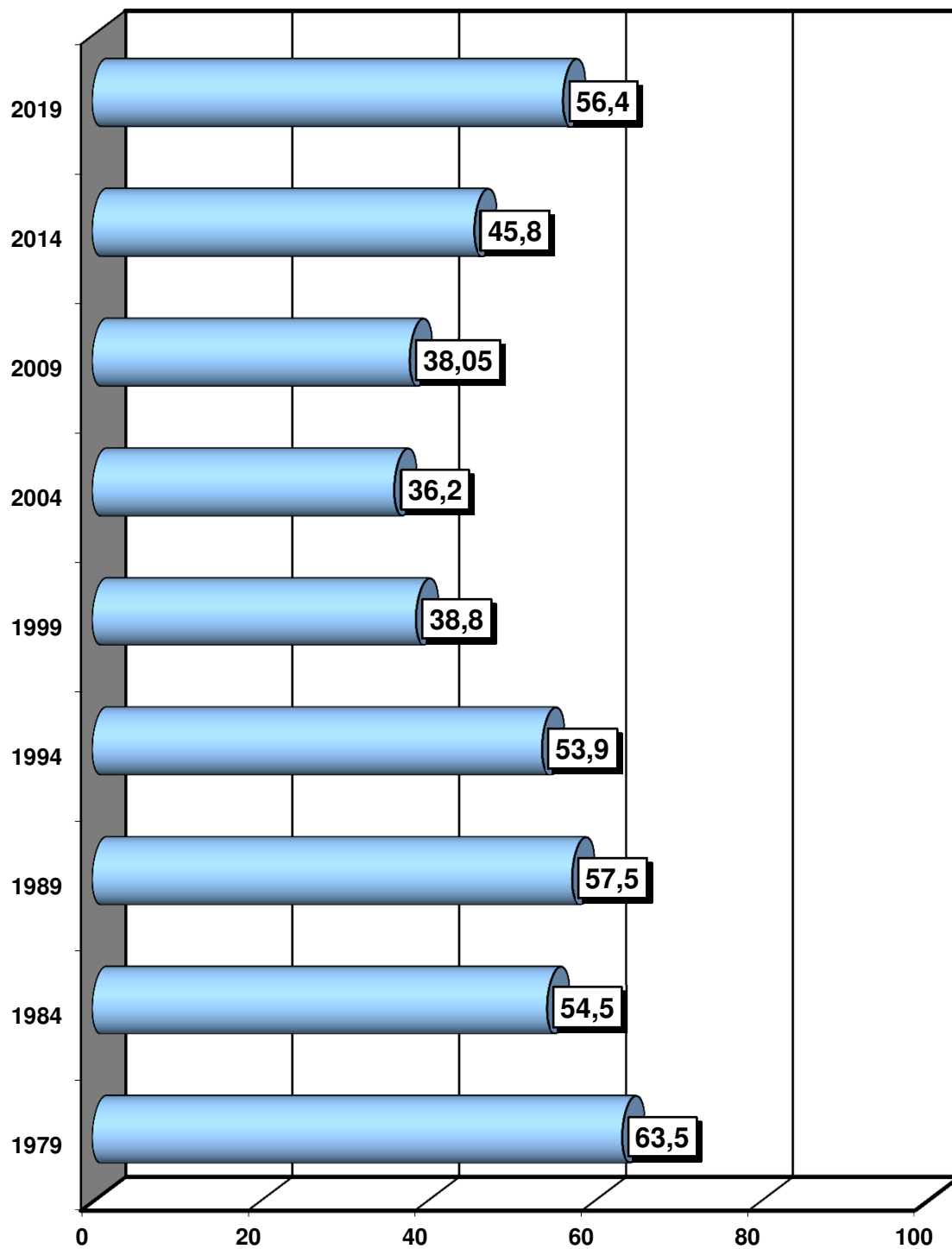
- | | |
|--|--|
| 20. Tierschutzallianz | Allianz für Menschenrechte, Tier- und Naturschutz |
| 21. Bündnis C | Bündnis C - Christen für Deutschland |
| 22. BIG | Bündnis für Innovation & Gerechtigkeit |
| 23. BGE | Bündnis Grundeinkommen - De Grundeinkommenspartei |
| 24. DIE DIREKTE! | Demokratie DIREKT! |
| 25. DiEM25 | Demokratie in Europa |
| 26. III.Weg | DER DRITTE WEG |
| 27. Die Grauen | Die Grauen - Für alle Generationen |
| 28. DIE RECHTE | DIE RECHTE - Partei für Volksabstimmung, Souveränität und Heimatschutz |
| 29. DIE VIOLETTEN | Die Violetten |
| 30. LIEBE | Europäische Partei LIEBE |
| 31. DIE FRAUEN | Feministische Partei DIE FRAUEN |
| 32. Graue Panther | Graue Panther |
| 33. LKR-Bernd Lucke und die Liberal-Konservativen Reformer | LKR- Bernd Lucke und die Liberal-Konservativen Reformer |
| 34. MENSCHLICHE WELT | Menschliche Welt - für das Wohl und Glücklichein aller |
| 35. NL | Neue Liberale |
| 36. ÖkoNinX | Ökologische Linke |
| 37. Die Humanisten | Partei der Humanisten |
| 38. PARTEI FÜR DIE TIERE | PARTEI FÜR DIE TIERE DEUTSCHLAND |
| 39. Gesundheitsforschung | Partei für Gesundheitsforschung |
| 40. Volt | Volt Deutschland |

Europawahl am 26.05.2019 - Ergebnis

	Remscheid		Alt-Remscheid		RS-Süd		RS-Lennep		RS-Lüttringhausen	
Wahlberechtigte	77.129		31.203		16.139		17.747		12.040	
abgegebene Stimmen	43.470		17.111		8.806		10.420		7.133	
Wahlbeteiligung in %	56,4		22,2		11,4		13,5		9,2	
ungültige Stimmen	455		171		99		111		74	
gültige Stimmen	43.015		16.940		8.707		10.309		7.059	
Parteien Teil 1	davon entfielen auf:		davon entfielen auf:		davon entfielen auf:		davon entfielen auf:		davon entfielen auf:	
	Stimmen	%	Stimmen	%	Stimmen	%	Stimmen	%	Stimmen	%
CDU	11.733	27,3	4.455	26,3	2.285	26,2	2.968	28,8	2.025	28,7
SPD	8.290	19,3	3.344	19,7	1.779	20,4	1.847	17,9	1.320	18,7
GRÜNE	9.224	21,4	3.626	21,4	1.672	19,2	2.312	22,4	1.614	22,9
AfD	4.254	9,9	1.702	10	947	10,9	1.020	9,9	585	8,3
DIE LINKE	1.910	4,4	768	4,5	408	4,7	436	4,2	298	4,2
FDP	2.932	6,8	1.089	6,4	615	7,1	758	7,4	470	6,7
PIRATEN	343	0,8	144	0,9	76	0,9	74	0,7	49	0,7
Tierschutzpartei	748	1,7	335	2	161	1,8	128	1,2	124	1,8
NPD	60	0,1	25	0,1	15	0,2	11	0,1	9	0,1
Die PARTEI	1.020	2,4	413	2,4	206	2,4	213	2,1	188	2,7
FAMILIE	273	0,6	97	0,6	45	0,5	93	0,9	38	0,5
FREIE WÄHLER	244	0,6	88	0,5	45	0,5	70	0,7	41	0,6
Volksabstimmung	87	0,2	38	0,2	19	0,2	19	0,2	11	0,2
ÖDP	226	0,5	88	0,5	34	0,4	59	0,6	45	0,6
DKP	31	0,1	6	0	1	0	18	0,2	6	0,1
MLPD	15	0	8	0	3	0	1	0	3	0
BP	22	0,1	8	0	3	0	5	0	6	0,1
SGP	6	0	3	0	1	0	2	0	0	0
TIERSCHUTZ hier!	101	0,2	30	0,2	26	0,3	28	0,3	17	0,2
Tierschutzallianz	65	0,2	32	0,2	9	0,1	11	0,1	13	0,2
Bündnis C	59	0,1	18	0,1	6	0,1	21	0,2	14	0,2
BIG	353	0,8	172	1	139	1,6	24	0,2	18	0,3
BGE	39	0,1	23	0,1	5	0,1	7	0,1	4	0,1

Parteien Teil 2	Remscheid		Alt-Remscheid		RS-Süd		RS-Lennep		RS-Lüttringhausen	
	davon entfielen auf:		davon entfielen auf:		davon entfielen auf:		davon entfielen auf:		davon entfielen auf:	
	Stimmen	%	Stimmen	%	Stimmen	%	Stimmen	%	Stimmen	%
DIE DIREKTE!	21	0	7	0	3	0	7	0,1	4	0,1
DIEM25	67	0,2	29	0,2	13	0,1	15	0,1	10	0,1
III.Weg	9	0	5	0	1	0	2	0	1	0
Die Grauen	95	0,2	39	0,2	22	0,3	20	0,2	14	0,2
DIE RECHTE	37	0,1	22	0,1	6	0,1	4	0	5	0,1
DIE VIOLETTEN	41	0,1	14	0,1	11	0,1	8	0,1	8	0,1
LIEBE	41	0,1	23	0,1	5	0,1	7	0,1	6	0,1
DIE FRAUEN	55	0,1	24	0,1	7	0,1	12	0,1	12	0,2
Graue Panther	91	0,2	41	0,2	21	0,2	13	0,1	16	0,2
LKR-Bernd Lucke und die Liberal- Konservativen Reformer	37	0,1	14	0,1	11	0,1	8	0,1	4	0,1
MENSCHLICHE WELT	43	0,1	16	0,1	10	0,1	11	0,1	6	0,1
NL	19	0	8	0	4	0	1	0	6	0,1
ÖkoNinX	13	0	4	0	5	0,1	1	0	3	0
Die Humanisten	71	0,2	25	0,1	24	0,3	14	0,1	8	0,1
PARTEI FÜR DIE TIERE	98	0,2	50	0,3	13	0,1	15	0,1	20	0,3
Gesundheitsforschung	53	0,1	14	0,1	15	0,2	13	0,1	11	0,2
Volt	189	0,4	93	0,5	36	0,4	33	0,3	27	0,4

Wahlbeteiligung früherer Europawahlen - nur für Remscheid - in %



Stadt Remscheid, Statistikstelle

Wahlergebnis 1 Alt-Remscheid-Wahlberechtigte

Wahlbezirk		Wahlberechtigte				Stimmen				Wahl- beteiligung
		ohne	mit	nach§ 24 (2)	insgesamt	abgegebene	davon mit	ungültige	gültige	
1011	Rathaus (R)	1.239	213	0	1.452	499	0	7	492	34,37
1012	Wiedenhofstraße	1.136	239	0	1.375	406	0	2	404	29,53
1021	Christianstraße	1.114	126	0	1.240	436	0	7	429	35,16
1022	Vereinsstraße	1.121	149	0	1.270	406	0	6	400	31,97
1031	Fuhrpark	1.232	179	0	1.411	411	0	7	404	29,13
1032	Steinberger Straße	1.516	243	0	1.759	692	3	12	680	39,34
1041	Schüttendelle	990	210	0	1.200	468	0	3	465	39,00
1042	Deutsche Eiche	1.128	223	0	1.351	578	0	7	571	42,78
1051	Blumental	1.276	194	0	1.470	468	0	7	461	31,84
1052	Honsberg	1.036	121	0	1.157	342	0	8	334	29,56
1061	Kippdorfstraße	1.014	176	0	1.190	419	1	0	419	35,21
1062	Paulstraße	966	145	0	1.111	540	2	7	533	48,60
1071	Güldenwerth	1.267	219	0	1.486	790	0	7	783	53,16
1072	Westhausen	1.330	315	0	1.645	880	2	9	871	53,50
1081	Büchen	1.399	205	0	1.604	673	2	4	669	41,96
1082	Morsbach	1.187	196	0	1.383	634	2	2	632	45,84
1091	Rath	1.142	200	0	1.342	588	0	7	581	43,82
1092	Holz	1.190	256	0	1.446	624	0	5	619	43,15
1101	Hütz	1.358	304	0	1.662	685	3	7	678	41,22
1102	Büchel	1.372	253	0	1.625	727	3	8	719	44,74
1111	Holscheidsberg	1.337	287	0	1.624	689	0	4	685	42,43
1112	Haddenbach	1.167	233	0	1.400	643	0	6	637	45,93
	Briefwahlbezirke									
1B01	Alt-Remscheid I	0	0	0	0	903	903	3	900	
1B02	Alt-Remscheid II	0	0	0	0	938	938	10	928	
1B03	Alt-Remscheid III	0	0	0	0	822	822	3	819	
1B04	Alt-Remscheid IV	0	0	0	0	826	826	22	804	
1B05	Alt-Remscheid V	0	0	0	0	1.024	1.024	1	1.023	
ZwischenSumme Alt-Remscheid		26.517	4.686	0	31.203	17.111	4.531	171	16.940	54,84

Wahlergebnis 1 - Alt Remscheid - Stimmen 26.05.2019

Wahlbezirk		Stimmen									
		Gesamt	CDU	SPD	GRÜNE	AfD	DIE LINKE	FDP	Die PARTEI	Tierschutz partei	Sonstige
1011	Rathaus (R)	492	112 22,76	117 23,78	92 18,70	38 7,72	35 7,11	33 6,71	19 3,86	3 0,61	43 8,74
1012	Wiedenhofstraße	404	127 31,44	89 22,03	68 16,83	39 9,65	15 3,71	21 5,20	8 1,98	6 1,49	31 7,67
1021	Christianstraße	429	64 14,92	114 26,57	88 20,51	45 10,49	39 9,09	19 4,43	20 4,66	5 1,17	35 8,16
1022	Vereinsstraße	400	81 20,25	77 19,25	81 20,25	43 10,75	28 7	18 4,5	14 3,5	12 3,00	46 11,5
1031	Fuhrpark	404	74 18,32	87 21,53	77 19,06	48 11,88	29 7,18	22 5,45	18 4,46	7 1,73	42 10,40
1032	Steinberger Straße	680	150 22,06	147 21,62	146 21,47	61 8,97	42 6,18	28 4,12	25 3,68	17 2,50	64 9,41
1041	Schüttendelle	465	92 19,78	75 16,13	121 26,02	54 11,61	22 4,73	33 7,10	15 3,23	6 1,29	47 10,11
1042	Deutsche Eiche	571	117 20,49	104 18,21	161 28,20	56 9,81	30 5,25	28 4,90	13 2,28	13 2,28	49 8,58
1051	Blumental	461	83 18,00	87 18,87	77 16,70	69 14,97	34 7,38	32 6,94	20 4,34	13 2,82	46 9,98
1052	Honsberg	334	60 17,96	77 23,05	71 21,26	44 13,17	13 3,89	17 5,09	4 1,20	7 2,10	41 12,28
1061	Kippdorfstraße	419	88 21,00	101 24,11	76 18,14	56 13,37	10 2,39	23 5,49	6 1,43	13 3,10	46 10,98
1062	Paulstraße	533	160 30,02	127 23,83	78 14,63	69 12,95	23 4,32	17 3,19	11 2,06	13 2,44	35 6,57
1071	Güldenwerth	783	198 25,29	138 17,62	200 25,54	66 8,43	25 3,19	73 9,32	16 2,04	12 1,53	55 7,02

Wahlbezirk		Stimmen									
		Gesamt	CDU	SPD	GRÜNE	AfD	DIE LINKE	FDP	Die PARTEI	Tierschutz partei	Sonstige
1081	Büchen	669	148 22,12	142 21,23	153 22,87	72 10,76	33 4,93	27 4,04	13 1,94	24 3,59	57 8,52
1082	Morsbach	632	157 24,84	109 17,25	156 24,68	59 9,34	26 4,11	58 9,18	12 1,90	12 1,90	43 6,80
1091	Rath	581	157 27,02	90 15,49	138 23,75	77 13,25	29 4,99	32 5,51	11 1,89	6 1,03	41 7,06
1092	Holz	619	150 24,23	111 17,93	148 23,91	60 9,69	29 4,68	39 6,30	16 2,58	15 2,42	51 8,24
1101	Hütz	678	162 23,89	150 22,12	155 22,86	65 9,59	24 3,54	57 8,41	21 3,10	10 1,47	34 5,01
1102	Büchel	719	167 23,23	113 15,72	195 27,12	86 11,96	39 5,42	38 5,29	26 3,62	13 1,81	42 5,84
1111	Holscheidsberg	685	168 24,53	101 14,74	197 28,76	54 7,88	30 4,38	55 8,03	27 3,94	6 0,88	47 6,86
1112	Haddenbach	637	162 25,43	113 17,74	169 26,53	57 8,95	19 2,98	35 5,49	21 3,30	13 2,04	48 7,54
Briefwahlbezirke											
1B01	Alt-Remscheid I	900	310 34,44	203 22,56	142 15,78	81 9,00	37 4,11	60 6,67	12 1,33	16 1,78	39 4,33
1B02	Alt-Remscheid II	928	278 29,96	200 21,55	144 15,52	102 10,99	43 4,63	72 7,76	12 1,29	21 2,26	56 6,03
1B03	Alt-Remscheid III	819	304 37,12	156 19,05	142 17,34	70 8,55	22 2,69	58 7,08	6 0,73	15 1,83	46 5,62
1B04	Alt-Remscheid IV	804	256 31,84	165 20,52	138 17,16	65 8,08	41 5,10	66 8,21	11 1,37	23 2,86	39 4,85
1B05	Alt-Remscheid V	1023	352 34,41	225 21,99	199 19,45	84 8,21	36 3,52	50 4,89	23 2,25	18 1,76	36 3,52
ZwischenSumme Alt Remscheid		16.069	4.177	3.218	3.412	1.620	753	1.011	400	319	1.159
In Prozent			24,66	19,00	20,14	9,56	4,45	5,97	2,36	1,88	6,84

Wahlergebnis 2 - RS-Süd -Wahlberechtigte

Wahlbezirk		Wahlberechtigte				Stimmen				Wahl- beteiligung
		Sperrver- merk	mit Sperrvermerk	nach§ 24 (2)	insgesamt	abgegebene	davon mit Wahrschein	ungültige	gültige	
2121	Sedanstraße	1.533	223	0	1.756	690	2	11	679	39,29
2122	Fichtenstraße	1.408	241	0	1.649	674	0	5	669	40,87
2131	Überfeld	1.632	243	0	1.875	767	0	13	754	40,91
2132	Mixsiepen	1.379	205	0	1.584	641	0	8	633	40,47
2141	Zentralpunkt	1.171	160	0	1.331	439	0	5	434	32,98
2142	Struck	1.675	346	0	2.021	913	1	6	907	45,18
2151	Falkenberg	1.192	157	1	1.350	542	0	10	532	40,15
2152	Wermelskirchener Straße	1.476	268	0	1.744	676	1	5	671	38,76
2161	Rosenhügel	820	94	0	914	306	0	2	304	33,48
2162	Ehringhausen	1.479	436	0	1.915	865	0	5	860	45,17
Briefwahlbezirke										
2B01	Süd I	0	0	0	0	693	693	2	691	
2B02	Süd II	0	0	0	0	684	684	24	660	
2B03	Süd III	0	0	0	0	916	916	3	913	
Zwischensumme RS-Süd		13.765	2.373	1	16.139	8.806	2.297	99	8.707	54,56

Wahlergebnis - 2 - RS-Süd - Stimmen 26.05.2019

Wahlbezirk	Stimmen									
	Gesamt	CDU	SPD	GRÜNE	AfD	DIE LINKE	FDP	Die PARTEI	Tierschutz	Sonstige
2121 Sedanstraße	679	132 19,44	164 24,15	103 15,17	107 15,76	43 6,33	39 5,74	10 1,47	13 1,91	68 10,01
2122 Fichtenstraße	669	146 21,82	153 22,87	153 22,87	64 9,57	40 5,98	32 4,78	13 1,94	14 2,09	54 8,07
2131 Überfeld	754	170 22,55	158 20,95	166 22,02	79 10,48	36 4,77	53 7,03	24 3,18	9 1,19	59 7,82
2132 Mixsiepen	633	130 20,54	137 21,64	126 19,91	69 10,90	36 5,69	45 7,11	21 3,32	15 2,37	54 8,53
2141 Zentralpunkt	434	99 22,81	79 18,20	90 20,74	43 9,91	28 6,45	22 5,07	13 3,00	12 2,76	48 11,06
2142 Struck	907	239 26,35	164 18,08	171 18,85	118 13,01	38 4,19	72 7,94	23 2,54	15 1,65	67 7,39
2151 Falkenberg	532	128 24,06	109 20,49	98 18,42	53 9,96	37 6,95	34 6,39	19 3,57	8 1,50	46 8,65
2152 Wermelskirchener Straße	671	183 27,27	120 17,88	142 21,16	78 11,62	32 4,77	42 6,26	18 2,68	16 2,38	40 5,96
2161 Rosenhügel	304	59 19,41	57 18,75	60 19,74	47 15,46	14 4,61	14 4,61	10 3,29	5 1,64	38 12,50
2162 Ehringhausen	860	242 28,14	158 18,37	177 20,58	70 8,14	34 3,95	79 9,19	18 2,09	17 1,98	65 7,56
Briefwahlbezirke										
2B01 Süd I	691	220 31,84	174 25,18	118 17,08	60 8,68	26 3,76	45 6,51	9 1,30	10 1,45	29 4,20
2B02 Süd II	660	204 30,91	126 19,09	101 15,30	83 12,58	25 3,79	62 9,39	14 2,12	12 1,82	33 5,00
2B03 Süd III	913	333 36,47	180 19,72	167 18,29	76 8,32	19 2,08	76 8,32	14 1,53	15 1,64	33 3,61
ZwischenSumme RS Süd	8.707	2.285	1.779	1.672	947	408	615	206	161	634
In Prozent		26,24	20,43	19,20	10,88	4,69	7,06	2,37	1,85	7,28

Summe Gesamt	43.015	11.733	8.290	9.224	4.254	1.910	2.932	1.020	748	1.376
Summe % Gerundet		27,28	19,27	21,44	9,89	4,44	6,82	2,37	1,74	3,20

Wahlergebnis - 3 - RS-Lennep -Wahlberechtigte

Wahlbezirk		Wahlberechtigte				Stimmen				Wahl- beteiligung
		ohne Sperrvermerk	mit Sperrvermerk	nach§ 24 (2)	insgesamt	abgegebene	davon mit Wahlschein	ungültige	gültige	
3171	Altstadt	1.327	280	0	1.607	763	2	8	755	47,48
3172	Neustadt	1.417	257	0	1.674	749	0	4	745	44,74
3181	Max-Planck-Straße	1.131	235	0	1.366	489	0	10	479	35,80
3182	Rader Straße	1.311	259	0	1.570	769	2	7	762	48,98
3191	Albert-Einstein-Straße	1.184	123	0	1.307	480	2	5	475	36,73
3192	Durchsholz	1.525	273	1	1.799	953	0	10	943	52,97
3201	Rudolf-Stoßberg-Straße	1.119	113	0	1.232	494	0	7	487	40,10
3202	Schneppendahler Weg (R)	1.249	122	0	1.371	500	0	11	489	36,47
3211	Trecknase	1.353	263	0	1.616	764	1	9	755	47,28
3212	Bergisch Born	1.217	243	0	1.460	713	2	5	708	48,84
3221	Diepmannsbach	1.259	270	1	1.530	740	5	6	734	48,37
3222	Jägerwald	1.077	138	0	1.215	533	1	4	529	43,87
Briefwahlbezirke										
3B01	Lennep I	0	0	0	0	984	984	16	968	
3B02	Lennep II	0	0	0	0	613	613	2	611	
3B03	Lennep III	0	0	0	0	876	876	7	869	
Zwischensumme RS-Lennep		15.169	2.576	2	17.747	10.420	2.488	111	10.309	58,71

Wahlergebnis - 3 - RS-Lennep - Stimmen 26.05.2019

Wahlbezirk		Stimmen									
		Gesamt	CDU	SPD	GRÜNE	AfD	DIE LINKE	FDP	Die PARTEI	Tierschutz	Sonstige
3171	Altstadt	755	213 28,21	121 16,03	191 25,30	69 9,14	41 5,43	56 7,42	19 2,52	8 1,06	37 4,90
3172	Neustadt	745	209 28,05	134 17,99	176 23,62	70 9,40	36 4,83	38 5,10	23 3,09	7 0,94	52 6,98
3181	Max-Planck-Straße	479	135 28,18	74 15,45	120 25,05	45 9,39	21 4,38	38 7,93	17 3,55	6 1,25	23 4,80
3182	Rader Straße	762	226 29,66	99 12,99	192 25,20	77 10,10	27 3,54	68 8,92	0 0,00	8 1,05	65 8,53
3191	Albert-Einstein-Straße	475	137 28,84	73 15,37	65 13,68	85 17,89	25 5,26	44 9,26	13 2,74	3 0,63	30 6,32
3192	Durchsholz	943	289 30,65	190 20,15	191 20,25	96 10,18	28 2,97	79 8,38	21 2,23	9 0,95	40 4,24
3201	Rudolf-Stoßberg-Straße	487	121 24,85	113 23,20	85 17,45	67 13,76	23 4,72	29 5,95	10 2,05	6 1,23	33 6,78
3202	Schnependahler Weg (R)	489	117 23,93	106 21,68	96 19,63	58 11,86	27 5,52	30 6,13	8 1,64	11 2,25	36 7,36
3211	Trecknase	755	213 28,21	146 19,34	167 22,12	71 9,40	33 4,37	43 5,70	16 2,12	18 2,38	48 6,36
3212	Bergisch Born	708	212 29,94	91 12,85	169 23,87	66 9,32	22 3,11	67 9,46	18 2,54	7 0,99	56 7,91
3221	Diepmannsbach	734	191 26,02	128 17,44	202 27,52	75 10,22	25 3,41	43 5,86	22 3,00	8 1,09	40 5,45
3222	Jägerwald	529	100 18,90	99 18,71	131 24,76	63 11,91	39 7,37	35 6,62	15 2,84	8 1,51	39 7,37
Brietwahlbezirke											
3B01	Lennep I	968	295 30,48	198 20,45	206 21,28	71 7,33	39 4,03	90 9,30	7 0,72	11 1,14	51 5,27
3B02	Lennep II	611	205 33,55	142 23,24	120 19,64	51 8,35	21 3,44	35 5,73	10 1,64	4 0,65	23 3,76
3B03	Lennep III	869	305 35,10	133 15,30	201 23,13	56 6,44	29 3,34	63 7,25	14 1,61	14 1,61	54 6,21
ZwischenSumme Lennep		10.309	2.968	1.847	2.312	1.020	436	758	213	128	627
In Prozent			28,79	17,92	22,43	9,89	4,23	7,35	2,07	1,24	6,08

Wahlergebnis - 4 -RS - Lüttringhausen -Wahlberechtigte

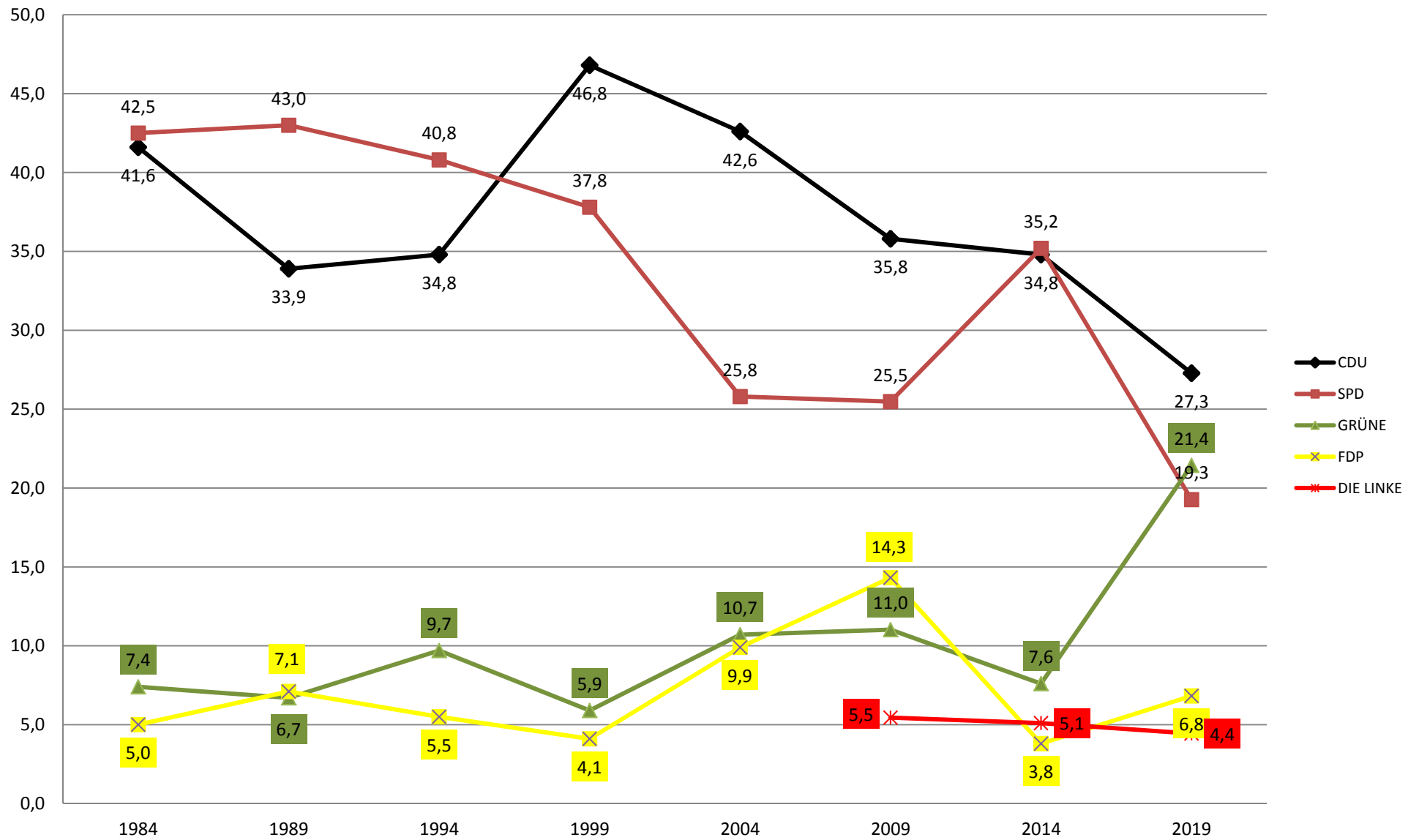
Wahlbezirk		Wahlberechtigte				Stimmen				Wahl- beteiligung
		ohne Sperrvermerk	mit Sperrvermerk	nach§ 24 (2)	insgesamt	abgegebene	davon mit Wahlschein	ungültige	gültige	
4231	Garschagen	898	159	0	1.057	536	0	1	535	50,71
4232	Buscher Hof	1.012	155	0	1.167	482	3	5	477	41,30
4233	Zentrum	861	148	0	1.009	512	0	8	504	50,74
4241	Hans-Böckler-Straße (R)	1.049	157	0	1.206	465	0	5	460	38,56
4242	August-Erschloe-Straße	1.457	289	0	1.746	788	0	14	774	45,13
4251	Beyenburger Straße	1.241	228	0	1.469	620	0	5	615	42,21
4252	Großhülsberg	1.023	71	0	1.094	401	0	4	397	36,65
4261	Kranen	804	166	0	970	457	1	7	450	47,11
4262	Goldenberg	1.040	165	0	1.205	596	0	7	589	49,46
4263	Grund	898	219	0	1.117	596	1	8	588	53,36
	Briefwahlbezirke									
4B01	Lüttringhausen I	0	0	0	0	876	876	8	868	
4B02	Lüttringhausen II	0	0	0	0	804	804	2	802	
Zwischensumme RS-Lüttringhausen		10.283	1.757	0	12.040	7.133	1.685	74	7.059	59,24
Summe RS gesamt		65.734	11.392	3	77.129	43.470	11.001	455	43.015	56,36

Wahlergebnis - 4 - RS-Lüttringhausen- Stimmen 26.05.2019

Wahlbezirk	Stimmen									
	Gesamt	CDU	SPD	GRÜNE	AfD	DIE LINKE	FDP	Die PARTEI	Tierschutz	Sonstige
4231 Garschagen	535	199 37,20	90 16,82	102 19,07	49 9,16	20 3,74	27 5,05	13 2,43	9 1,68	26 4,86
4232 Buscher Hof	477	131 27,46	99 20,75	87 18,24	45 9,43	33 6,92	27 5,66	13 2,73	13 2,73	29 6,08
4233 Zentrum	504	150 29,76	100 19,84	113 22,42	38 7,54	20 3,97	22 4,37	19 3,77	9 1,79	33 6,55
4241 Hans-Böckler-Straße (R)	460	103 22,39	100 21,74	109 23,70	39 8,48	27 5,87	27 5,87	10 2,17	12 2,61	33 7,17
4242 August-Erbschloe-Straße	774	202 26,10	145 18,73	213 27,52	49 6,33	44 5,68	46 5,94	13 1,68	13 1,68	49 6,33
4251 Beyenburger Straße	615	170 27,64	123 20,00	137 22,28	67 10,89	9 1,46	38 6,18	19 3,09	4 0,65	48 7,80
4252 Großhülsberg	397	93 23,43	92 23,17	65 16,37	40 10,08	27 6,80	26 6,55	10 2,52	7 1,76	37 9,32
4261 Kranen	450	138 30,67	66 14,67	121 26,89	39 8,67	14 3,11	35 7,78	10 2,22	2 0,44	25 5,56
4262 Goldenberg	589	140 23,77	87 14,77	150 25,47	77 13,07	23 3,90	47 7,98	24 4,07	12 2,04	29 4,92
4263 Grund	588	140 23,81	85 14,46	169 28,74	38 6,46	31 5,27	49 8,33	17 2,89	17 2,89	42 7,14
Briefwahlergebnis										
4B01 Lüttringhausen I	868	296 34,10	188 21,66	176 20,28	45 5,18	26 3,00	69 7,95	22 2,53	10 1,15	36 4,15
4B02 Lüttringhausen II	802	263 32,79	145 18,08	172 21,45	59 7,36	24 2,99	57 7,11	18 2,24	16 2,00	48 5,99
ZwischenSumme Lüttringhausen	7.059	2.025	1.320	1.614	585	298	470	188	124	435
In Prozent		28,69	18,70	22,86	8,29	4,22	6,66	2,66	1,76	6,16

Summe RS gesamt	43.015	11.733	8.290	9.224	4.254	1.910	2.932	1.020	748	946
In Prozent		27,28	19,27	21,44	9,89	4,44	6,82	2,37	1,74	2,20

Europawahlergebnisse früherer Jahre (%)



Stadt Remscheid
Der Oberbürgermeister
Fachdienst Bürger, Sicherheit und Ordnung
Statistikstelle
Elberfelder Str. 36
42853 Remscheid

Weitere Veröffentlichungen zum Download unter www.remscheid.de:

Statistisches Jahrbuch

Remscheider Einwohner/innen am 31. Dezember ...

Bestand nach Stadtbezirken/-teilen, Alter, Nationalität etc.

Eheschließungen, Geburten, Sterbefälle und Einbürgerungen

Wanderungsbewegung

inner-, und außerstädtische Zu- und Fortzüge nach Alter,
Nationalität, Herkunfts- und Zielorten

Remscheid im Städtevergleich

Informationen zu zehn ausgewählten kreisfreien Städten
zu den Themen: Gemeindefinanzen, Erwerbstätigkeit und Wirtschaft

Aktuelle Remscheider Wirtschaftsdaten

Umfassende Information über aktuelle Wirtschaftsdaten aus versch. Quellen

Bevölkerungsprognose 2011 - 2030

Vorausschätzung der Remscheider Bevölkerung -

Bundestagswahl 2017

Ergebnis für Remscheid und Wahlkreis 104 - Solingen - Remscheid - Wuppertal II

Europawahl 2019 - Ergebnis für Remscheid

Kommunalwahl 2014

Ergebnis der Wahl des Oberbürgermeisters, der Oberbürgermeisterin - Rates -
Bezirksvertretungen - Ausschuss für Migrationsfragen

Landtagswahl 2017 - Ergebnis für Remscheid

Arbeitslose in Remscheid

nach Stadtteilen am 31.12.

Versicherungspflichtig Beschäftigte in Remscheid

nach Stadtteilen

Statistikatlas

Remscheider Stadtteile im Vergleich

Demografiemonitoring Stadt Remscheid