



Wanderungen: Umzüge, Zuzüge und Fortzüge im Jahr 2017

5.506 Personen sind 2017 innerhalb von Moers umgezogen. Zudem haben 5.218 Menschen von außerhalb in Moers einen neuen Wohnort gefunden, während 4.709 Personen fortgezogen sind. Wie alt sind oder welche Nationalität haben die Wandernden? Woher kommen sie oder wohin ziehen sie? Welcher Ortsteil weist die höchste Fluktuation auf, hat also die meisten Umzüge, Zuzüge und Fortzüge?

Umzüge innerhalb von Moers

Im Laufe des Jahres 2017 sind insgesamt 5.506 Personen mit einem Hauptwohnsitz in Moers innerhalb der Stadt umgezogen. Im Vergleich zur Bevölkerung am Jahresanfang mit 104.233 Personen entspricht dies einem Anteil von 5,3 %. Wird das Stadtgebiet in 12 Sozialatlasbezirke eingeteilt, sind von den 5.506 Umzügen 2.058 (2,0 %) innerhalb eines Bezirks und 3.448 (3,3 %) zwischen den Bezirken vollzogen worden (vgl. **Tab. A1** im Anhang). In Ufort (0,9 %) und in Eick (1,0 %) ziehen nur wenige Menschen innerhalb ihres Ortsteils um, wohingegen Repelen und Meerbeck (je 2,8 %) die höchsten Werte haben.

Die Umzüge zwischen den Bezirken werden weiter nach ihrer Richtung in Zu- und Wegzüge unterschieden. Schwafheim (2,0 %) und Kapellen (2,1 %) weisen 2017 die niedrigsten innerstädtischen Zuzugsraten auf, Moers-Mitte (5,2 %) sowie Moers-Ost und Eick (je 4,1 %) die höchsten. Allerdings hat Moers-Mitte auch die höchste innerstädtische Wegzugsrate (4,6 %), gefolgt von Meerbeck (4,2 %) und Vinn (4,1 %), die niedrigste Wegzugsrate hat Kapellen (1,1 %). Daraus folgt für Moers-Mitte mit 9,8 % das höchste Umzugsvolumen (Summe aus Zu- und Wegzügen) aller 12 Sozialatlasbezirke.

Der Saldo aus den Umzügen zwischen den Bezirken ist für die gesamte Stadt Null, da innerhalb der Stadt von einem Bezirk in einen anderen gezogen wird. Von den 12 Bezirken hat die eine Hälfte einen positiven und die andere Hälfte einen negativen Saldo. Insbesondere Kapellen und Hülsdonk (je +1,0 %) profitieren von innerstädtischen Umzügen, während Repelen (-1,0 %) und Vinn (-0,9 %) anteilig die meisten Einwohnerinnen und Einwohner verlieren (vgl. **Tab. A1** im Anhang).

Attraktivität eines Ortsteils

Eine hohe Zahl an Umzügen innerhalb eines Ortes oder Ortsteils soll im Allgemeinen für dessen Beliebtheit sprechen (vgl. VDSt 2011, S. 32). Die Attraktivität eines Ortes wird unter anderem von der Lebenssituation (Familienphase, Ruhestand usw.), dem Angebot und den Kosten für Wohnraum sowie der Lage (z. B. dem Weg zur Arbeitsstätte) beeinflusst. Wie fällt die Entscheidung bei einem geplanten Umzug aus? Findet die Person im eigenen Ortsteil bzw. innerhalb der Stadt einen neuen Wohnsitz oder zieht sie aus Moers weg? Um dieser Frage nachzugehen, werden die Anteile von Umzügen innerhalb eines Bezirks, Umzüge zwischen den Bezirken sowie die Wegzüge über die Stadtgrenze betrachtet (vgl. **Tab. 1**).

Tab. 1: Anteile der Umzüge und Wegzüge in 2017 (in %)

Sozialraum	Sozialatlasbezirk	Umzüge innerhalb des Bezirks	Umzüge zwischen Bezirken	Wegzüge über die Stadtgrenze	Gesamt
Nord	Repelen	26	31	43	100
	Rheinkamp-Mitte	17	36	47	100
	Eick	12	46	42	100
	Ufort	12	41	48	100
Ost	Moers-Ost	15	37	48	100
	Meerbeck	25	38	38	100
	Asberg	22	35	44	100
Mitte	Hülsdonk	16	36	48	100
	Moers-Mitte	18	33	49	100
	Vinn	17	37	46	100
	Schwafheim	19	31	50	100
Süd	Kapellen	27	14	59	100
	Stadt Moers	20	34	46	100

Quelle: Stadt Moers.

Von allen 3 Bewegungsarten machen die Umzüge innerhalb eines Bezirks 20 % und solche zwischen den Bezirken 34 % aus, die Wegzüge über die Stadtgrenze liegen bei 46 % (vgl. **Tab. 1**). Eine hohe Attraktivität könnte demnach Repelen und Meerbeck zugesprochen werden, da in beiden Bezirken ein Viertel der Bewegungen auf Umzüge innerhalb des Bezirks entfällt. Aus Meerbeck verlassen vergleichsweise wenige Menschen Moers ganz, die Wegzüge über die Stadtgrenze liegen nur bei 38 %. Ebenfalls eine hohe Attraktivität besitzt Kapellen, wo 27 % innerhalb dieses Ortsteils umziehen. Gleichzeitig zieht es aber nur wenige in einen anderen Moerser Ortsteil (14 %) und überproportional viele (59 %) wandern ganz aus Moers fort. Eine andere Situation ergibt sich in Eick und Ufort. Dort ziehen die wenigsten innerhalb ihres Bezirks um (je 12 %), dafür wechseln überdurchschnittlich viele in einen anderen Moerser Ortsteil (Eick 46 % und Ufort 41 %). Die übrigen 7 Sozialatlasbezirke liegen recht nahe am gesamtstädtischen Durchschnitt und sind damit eher unauffällig.

Außenwanderung

Zu- und Wegzüge über die Stadtgrenze verändern sowohl den Bestand als auch die Struktur der Moerser Bevölkerung. Weisen natürliche Bevölkerungsbewegungen (Geburten und Sterbefälle) im Allgemeinen nur geringe Schwankungen auf, können Wanderungen sehr wechselhaft verlaufen. Kurzfristig auftretende Krisen wie ein Krieg oder langfristig wirkende schlechte Lebensbedingungen verbunden mit einer hohen Perspektivlosigkeit können Motive sein, die ursprüngliche Heimat zu verlassen. Wie sich die Außenwanderung im Laufe der vergangenen Jahre entwickelt hat, kann in Kurznachricht 2/2018 nachgelesen werden (vgl. Stadt Moers 2018a). Im Folgenden wird untersucht, aus welchen Gebieten und welche Personengruppen im vergangenen Jahr 2017 nach Moers gekommen sind oder Moers verlassen haben.

2017 sind 5.218 Menschen von außerhalb nach Moers zugezogen, bezogen auf die Bevölkerung am Jahresanfang hat sich deren Bestand um 5,0 % verändert. Allerdings haben auch 4.709 Menschen Moers verlassen (4,5 %). Daraus ergibt sich ein Wanderungsgewinn von 509 Personen (+0,5 %; vgl. **Tab. 2**).

Von der Außenwanderung haben fast alle Bezirke profitiert, insbesondere Vinn (+1,5 %) sowie Moers-Mitte und Eick (je +1,0 %). Lediglich Me-

erbeck und Rheinkamp-Mitte stagnieren während Repelen ein Minus aufweist (-0,4 %; und **Tab. A2** im Anhang).

Wird die **Außenwanderung** um die **innerstädtischen Umzüge** ergänzt, verändert sich das Bild. Wiederum wachsen fast alle Bezirke, insbesondere Moers-Mitte und Hülsdonk (je +1,7 %) sowie Kapellen (+1,5 %), Schwafheim stagniert und Meerbeck (-0,5 %) sowie Repelen (-1,5 %) verlieren Einwohner. Allerdings ist die besondere Situation durch die Flüchtlinge seit 2014/15 zu bedenken. So ist die Kapellener Bevölkerung im Jahr 2015 durch die Erstaufnahmeeinrichtung um 5,1 % gewachsen, in 2016 aber wieder um 4,6 % geschrumpft. Repelen ist 2016 um 1,3 % gewachsen und 2017 um 1,5 % geschrumpft. Unabhängig vom Flüchtlingszustrom ist Moers-Mitte in den zurückliegenden Jahren durch innerstädtische Umzüge und Außenwanderung gewachsen, aber auch Moers-Ost, Vinn und Schwafheim profitieren hiervon (vgl. **Tab. A2** im Anhang).

Tab. 2: Außenwanderung nach ausgewählten Merkmalen im Jahr 2017

	Zuzüge		Wegzüge		Saldo abs.
	abs.	in %	abs.	in %	
Gesamt	5.218	100	4.709	100	509
Gebiete					
Duisburg	1.355	26	920	20	435
Umland	1.276	24	1.089	23	187
NRW	1.314	25	1.188	25	126
Deutschland	481	9	458	10	23
Ausland	792	15	1.054	22	-262
Geschlecht					
Männer	2.797	54	2.534	54	263
Frauen	2.421	46	2.175	46	246
Alter					
0-17 Jahre	865	17	640	14	225
18-35 Jahre	2.513	48	2.355	50	158
36-55 Jahre	1.255	24	1.022	22	233
56 Jahre u. ä.	585	11	692	15	-107
Nationalität					
Deutsche oM	3.136	60	3.129	66	-7
Doppelstaater	435	8	511	11	-76
Nichtdeutsche	1.647	32	1.069	23	578

Quelle: Stadt Moers.

Notiz: Deutsche oM = Deutsche ohne Migrationshintergrund.

Außenwanderung nach Gebiet

Werden die Zuzüge nach dem Herkunfts- und die Wegzüge nach dem Zielgebiet unterschieden, zeigen sich starke Verflechtungen mit Duisburg sowie dem nahen Umland. Hierzu gehören der übrige Kreis Wesel, mit vielen Wanderungen zwischen Moers und den benachbarten Kommunen Neukirchen-Vluyn, Kamp-Lintfort und Rheinberg, sowie Krefeld (vgl. **Tab. 2** auf Seite 2). Auf Duisburg und das nahe Umland entfallen 50 % aller Zuzüge und 43 % der Wegzüge.¹ Nordrhein-Westfalen hat einen Anteil von 25 % und das übrige Deutschland von etwa 10 % an den Zu- und Wegzügen. Aus allen deutschen Gebieten erzielt Moers einen Wanderungsgewinn. Das Ausland hat einen Anteil von 15 % bei den Zuzügen und von 22 % bei den Wegzügen. Im Saldo ergibt sich ein Wanderungsverlust und dies gilt auch für die zurückliegenden Jahre. In dem Zeitraum von 2001 bis 2017 sind die Auslandssalden in den meisten Jahren negativ, lediglich 2015 gab es einen Zuzugsgewinn durch Flüchtlinge aus Syrien und anderen Krisen- und Flüchtlingsländern.

Gibt es hinsichtlich der Zuzugs- und Wegzugsgebiete bestimmte Muster in den 12 Sozialatlasbezirken? Repelen hat den höchsten Auslandszuzug aller Bezirke (21,7 %), während ein knappes Drittel ins nahe Umfeld abwandert (vgl. **Tab. A3** im Anhang). Uftort hat viele Zu- und Wegzüge aus bzw. nach Nordrhein-Westfalen (jeweils über ein Drittel). Nach Meerbeck kommen 30,7 % der Zugezogenen aus dem nahen Umfeld und 30,8 % der Fortziehenden gehen ins Ausland. Asberg und noch deutlicher Schwafheim haben einen regen Austausch mit Duisburg und Kapellen mit dem nahen Umfeld, also Krefeld und dem übrigen Kreis Wesel. Die meisten Auslandszuzüge haben Repelen (21,7 %), Vinn (20,3 %) und Asberg (19,3 %)

Wanderungen nach Nationalität

Zur Betrachtung des Wanderverhaltens nach Nationalitäten wurden 3 Gruppen gebildet (vgl. **Tab. 2** auf Seite 2). Üblicherweise wird nach der ersten Staatsangehörigkeit zwischen Deutschen und Nichtdeutschen unterschieden. Darüber hinaus können Deutsche aber auch weitere

Staatsangehörigkeiten besitzen – so genannte Deutsche mit Migrationshintergrund oder kürzer (deutsche) Doppelstaater. Dementsprechend werden Deutsche ohne Migrationshintergrund (DOM) abgegrenzt, die nur die deutsche Nationalität haben. Diese Gruppe ist mit 60 % der Zuzüge und 66 % der Wegzüge die größte. Mit 3.136 Zuzügen (3,9 % bezogen auf den Bestand der Deutschen ohne Migrationshintergrund am Jahresanfang) und 3.129 Wegzügen (3,9 %) ergibt sich für 2017 ein ausgeglichener Saldo, wie auch aus folgender Aufstellung hervorgeht, in der die Bewegungen einer Gruppe auf deren Jahresanfangsbestand bezogen sind.

	Umzüge zwischen Bezirken	Zu- züge	Weg- züge	Saldo
DOM	2,5	3,9	3,9	0,0
DOP	3,5	4,0	4,7	-0,7
NDT	8,2	12,9	8,4	4,5
Gesamt	3,3	5,0	4,5	0,5

Von den Doppelstaatern (DOP) sind 435 nach Moers zu- und 511 aus Moers weggezogen, der Saldo ist mit -76 Personen negativ (vgl. **Tab. 2** auf Seite 2). Deutlich mehr Wandernde gibt es bei den Nichtdeutschen (NDT) mit 1.647 Zu- und 1.069 Wegzügen, woraus sich 2017 ein deutliches Plus von 578 Personen ergibt. Ihr Anteil an den Zuzügen liegt bei 32 % und an den Wegzügen bei 23 %. Bezogen auf den Jahresanfangsbestand haben Nichtdeutsche die höchste Wanderaktivität.

Auch zwischen den Bezirken ergeben sich unterschiedliche Muster bei den Wanderungen. Moers-Mitte hat insgesamt die höchsten Bewegungsraten, was auch für alle 3 Nationalitätengruppen gilt (vgl. **Tab. A6** im Anhang). Letztlich heben sich die Zu- und Wegzüge aber auf, so dass im Saldo alle 3 Gruppen in Moers-Mitte (nur) etwas über dem Durchschnitt hinzugewinnen. Repelen verliert in allen 3 Gruppen, Meerbeck besonders bei den Deutschen ohne Migrationshintergrund (-1,4 %), die anderen beiden Gruppen legen leicht zu, was aber nicht ausreicht, so dass auch Meerbecks Saldo negativ ausfällt. Rheinkamp-Mitte wächst insbesondere durch den Zuzug von Nichtdeutschen über die Stadtgrenze – im Saldo um 19,0 %. Schwafheim verlassen hingegen viele Nichtdeutsche durch innerstädtische oder außerstädtische Wegzüge, so dass deren Zahl im Saldo um 11,1 % abnimmt. Deutsche ohne Migrationshintergrund

¹ Die Prozentwerte geben die Verteilung der Zu- bzw. Wegzüge nach den Gebieten an. Sie sind nicht auf den Bevölkerungsbestand am Jahresanfang bezogen, da ein Zuzugs- oder Wegzugsgebiet kein (fixes) persönliches Merkmal ist.

ziehen insbesondere von außerhalb zu, so dass Schwafheims Saldo letztlich ausgeglichen bleibt (vgl. **Tab. A6** im Anhang).

Wanderungen nach Geschlecht

2017 sind 54 % der Wandernden männlich und 46 % weiblich (vgl. **Tab. 2** auf Seite 2). Wird die Zahl der Um-, Zu- und Wegzüge auf die entsprechende Bevölkerung am Jahresanfang bezogen, zeigt sich, dass Männer aktiver sind als Frauen, wie aus folgender Aufstellung hervorgeht. Dennoch liegen beide gesamtstädtischen Salden mit jeweils +0,5 % auf dem gleichen Niveau.

	Umzüge zwischen Bezirken	Zuzü- ge	Weg- züge	Saldo
Männer	3,7	5,5	5,0	0,5
Frauen	3,0	4,5	4,1	0,5
Gesamt	3,3	5,0	4,5	0,5

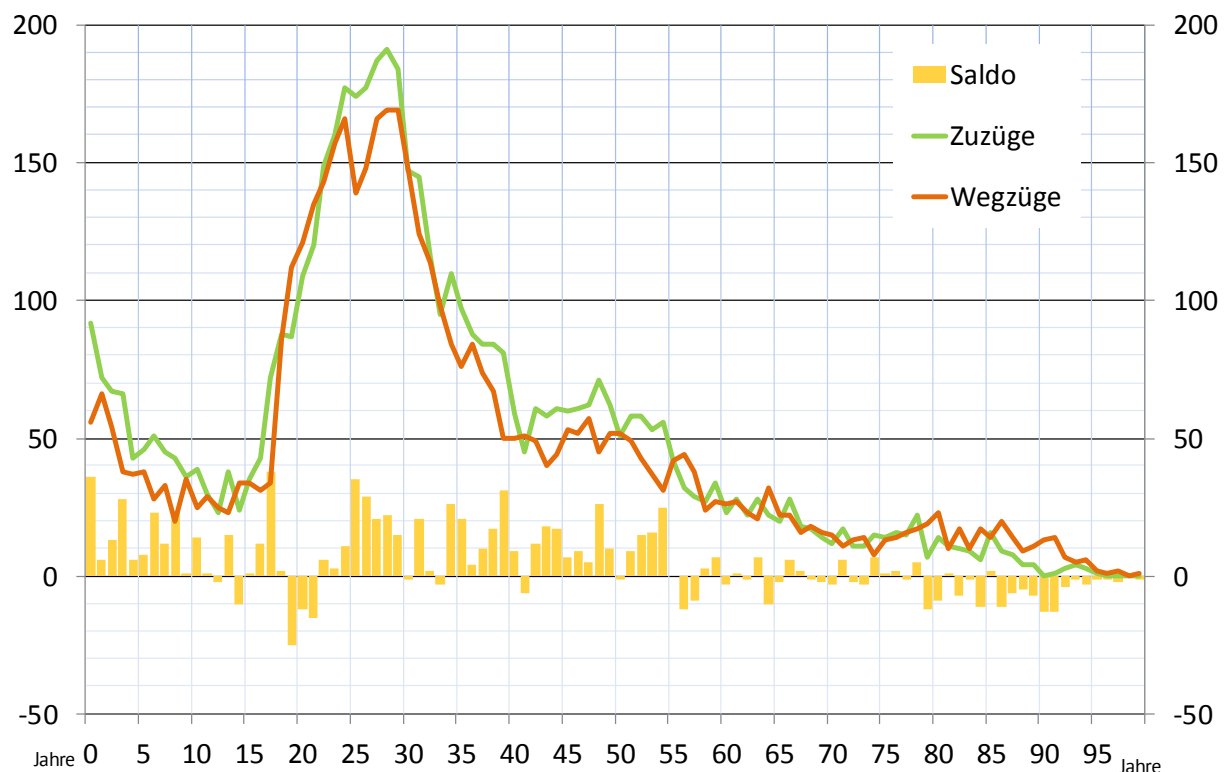
Rheinkamp-Mitte gewann 1,4 % Männer aber nur 0,1 % Frauen durch Wanderungen hinzu,- in Moers-Ost, Asberg und Vinn ist es ähnlich. (vgl. **Tab. A4** im Anhang). Schwafheim verliert durch Wanderungen Männer (-1,3 %), gewinnt aber Frauen hinzu (+1,3 %) – ähnlich ist es in Meerbeck.

Wanderungen nach Alter

In **Abbildung 9** ist die Zahl der Zu- und Wegzüge nach einzelnen Altersjahren dargestellt und es zeigt sich deutlich die hohe Mobilität im Alter von 18 bis 35 Jahren. In diesem Alter wechseln relativ viele den Wohnort für die Aufnahme einer Ausbildung bzw. eines Studiums oder einer Erwerbstätigkeit. Bei den 19- bis 21-Jährigen ergibt sich ein negativer Saldo, in den übrigen Altersjahren bis 35 Jahren erzielt Moers einen Wanderungsgewinn. Wanderungsgewinne gibt es auch im „gesetzteren“ Alter bis 54 Jahre, wo die Zahl der Zu- und Wegzüge niedriger ist. Ab 55 Jahren werden die Salden deutlich kleiner und sind abwechselnd positiv oder negativ. Ab 79 Jahren überwiegen die negativen Salden – Hochaltrige ziehen vermehrt aus Moers fort.

Für die folgenden Analysen werden die einzelnen Altersjahre in 4 Gruppen eingeteilt. Etwa die Hälfte der Wandernden ist 18 bis 35 Jahre alt (vgl. **Tab. 2** auf Seite 2). In den unteren 3 Altersgruppen erzielt Moers einen Wanderungsgewinn, im Alter ab 56 Jahren ergibt sich ein Wanderungsverlust. Dies zeigt sich auch, wenn die Zahl der Zu- und Wegzüge nach Altersgruppen auf die Bevölkerung im entsprechenden Alter am Jahresanfang bezogen wird. Sowohl bei den

Abb. 9: Anzahl der Zuzüge, der Wegzüge und des Wanderungssaldos nach Altersjahren in Moers 2017



Quelle: Stadt Moers.

innerstädtischen Umzügen als auch bei den Zu- und Wegzügen über die Stadtgrenze zeigt sich die hohe Mobilität der 18- bis 35-Jährigen. Im Saldo ziehen die 0- bis 17-Jährigen in Moers am stärksten zu (+1,4 %), während die Älteren abwandern (-0,3 %).

Altersjahre	Umzüge zwischen Bezirken	Zuzüge	Wegzüge	Saldo
0-17	3,9	5,3	4,0	1,4
18-35	7,6	12,2	11,4	0,8
36-55	2,6	4,3	3,5	0,8
56 u. ä.	1,3	1,5	1,8	-0,3
Gesamt	3,3	5,0	4,5	0,5

Bei der Betrachtung der 12 Sozialatlasbezirke zeigt sich: Repelen verliert in allen Altersgruppen, besonders bei den 0- bis 17-Jährigen (-3,1 %), aber auch bei den Älteren ab 56 Jahren (-1,8 %). Utfoot gewinnt viele Kinder und etwas bei den 36- bis 55-Jährigen, was für Familienzug spricht, verliert aber viele 18- bis 35-Jährige und auch Ältere – ähnlich ist es in Meerbeck. In Eick, Moers-Ost und Kapellen wachsen die jüngeren 3 Altersgruppen, insbesondere die 18- bis 35-Jährigen, während Ältere abwandern. Moers-

Mitte verliert hingegen Kinder und wächst in den höheren Altersgruppen, besonders Ältere ziehen in die Moerser Mitte. Angaben zu allen 12 Sozialatlasbezirken finden sich in **Tabelle A5** im Anhang.

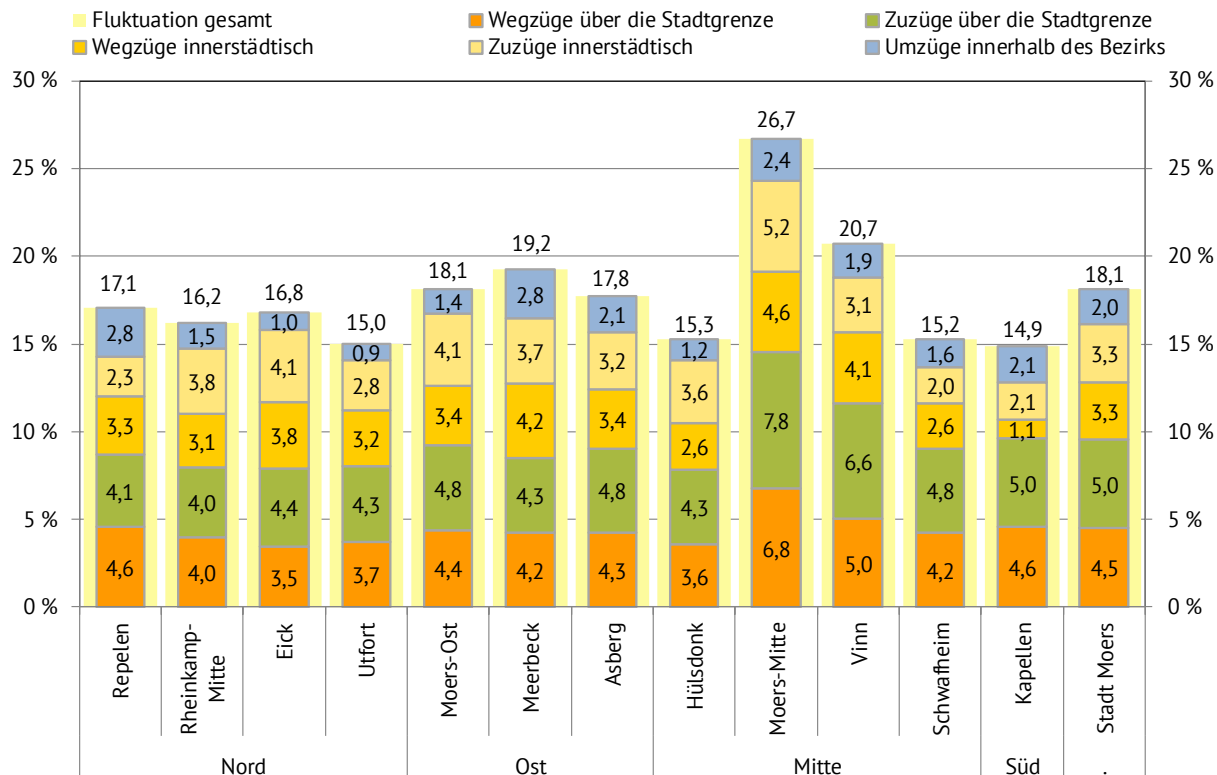
Fluktuation

Werden die gesamten Um-, Zu- und Wegzüge aufsummiert, ergibt sich das Volumen bzw. die Fluktuation, die angibt wie groß die Veränderungen sind. Bezogen auf die Bevölkerung am Jahresanfang sind in Moers 18,1 % der Menschen innerhalb eines Bezirks bzw. zwischen den Bezirken umgezogen oder über die Stadtgrenze zu- oder fortgezogen (vgl. **Abb. 2**). Von diesem Durchschnittswert hebt sich Moers-Mitte mit 26,7 % deutlich ab. Mit Abstand folgen Vinn (20,7 %) und Meerbeck (19,2 %). Hingegen weisen Kapellen, Utfoot, Schwafheim und Hülsdonk mit etwa 15 % die niedrigsten Werte auf.

Gesamtsaldo

Der Gesamtsaldo gewährt einen Überblick auf die unterschiedlichen Einflussgrößen. Zur Berechnung des Gesamtsaldos werden die im Laufe eines Jahres stattfindenden natürlichen

Abb. 2: Fluktuation in den Moerser Sozialatlasbezirken im Jahr 2017 – bezogen auf die Bevölkerung am Jahresanfang (in %)



Quelle: Stadt Moers.

Bevölkerungsbewegungen (Geburten, Sterbefälle), die Umzüge zwischen den Bezirken sowie die Zu- und Wegzüge über die Stadtgrenze gegeneinander aufgerechnet.² Aus den Geburten und den Sterbefällen ergibt sich für Moers ein Saldo von -292, die Zu- und Wegzüge zwischen den Bezirken heben sich gesamtstädtisch auf und der Saldo aus Zu- und Wegzügen über die Stadtgrenze liegt bei +509. So schließt das Jahr 2017 mit einem positiven Saldo von +217 (+0,2 %). Von den 12 Sozialatlasbezirken hat Vinn 1,4 Geburten auf 100 Einwohner und nur 1,0 Sterbefälle, daraus ergibt sich innerhalb von Moers der höchste Geburtenüberschuss (+0,4%). Durch Umzüge verliert Vinn Einwohner (-0,9 %), gewinnt aber durch außerstädtische Wanderungen hinzu (+1,5 %), so dass der Ortsteil 2017 insgesamt wachsen konnte (+1,0 %). Für die übrigen Sozialatlasbezirke vergleiche **Tabelle A7** im Anhang.

Axel Stender

Literatur

Stadt Moers (Hrsg.) (2018a): Bevölkerungsbewegungen im Jahr 2017, in: Kurznachrichten aus der Statistik, H. 2/2018, online unter: <http://statistik.moers.de> > Veröffentlichungen.

Stadt Moers (Hrsg.) (2018b): Die Bevölkerung in Moers am 31.12.2017, in: Kurznachrichten aus der Statistik, H. 1/2018, online unter: <http://statistik.moers.de> > Veröffentlichungen.

(VDSt) Verband Deutscher Städtestatistiker (Hrsg.) (2011): Indikatoren- und Merkmalskatalog zum demografischen Wandel. Arbeitshilfe für kommunalstatistische Monitoring- und Berichtssysteme zur Bevölkerungsstruktur und -entwicklung, Frankfurt am Main.

Stadt Moers – Der Bürgermeister
FD 3.3 - Statistikstelle, Rathausplatz 1, 47441 Moers

Ansprechpartner
Dr. Axel Stender
E-Mail: axel.stender@moers.de
Telefon: 0 28 41 / 201-305
Internet: <http://statistik.moers.de>

Legende

- Nichts vorhanden, genau Null.
* Zahlenwert unbekannt oder geheim zu halten. Bei letzterem wird ein zweiter niedriger Wert ebenfalls gesperrt, um eine Rückrechnung zu vermeiden.
davon Unterteilt die Gesamtmenge vollständig.
darunter Enthält nur einen Teil der Gesamtmenge..

Copyright ©

Alle Rechte vorbehalten. Eine Vervielfältigung oder Verwendung insgesamt oder nur einzelner Inhalte (Auszüge, Bearbeitungen sowie Abbildungen etc.) in anderen gedruckten, elektronischen oder sonstigen Publikationen ist ohne ausdrückliche Zustimmung der Stadt Moers nicht gestattet.

Moers, 23.11.2018

² Die jährlichen Änderungen der Einwohnerzahl können über die am Jahresende ermittelten Bevölkerungsbestände beobachtet werden. Ausgehend vom Jahresanfangsbestand sind die Bewegungsdaten nur bedingt geeignet, den Jahresendbestand zu ermitteln. Zum einen wurden Statuswechsel beim Wohnsitz nicht berücksichtigt. 2017 haben 136 Personen ihren Hauptwohnsitz in einen Nebenwohnsitz umdeklariert, umgekehrt hat Moers 107 Menschen mit Hauptwohnsitz durch Statuswechsel hinzugewonnen. Zum anderen können die vielfältigen Korrekturbuchungen im Meldewesen (z. B. Berichtigung von Wegzügen) nicht immer eindeutig statistisch erfasst werden. Somit weicht der aus Bewegungsdaten ermittelte Gesamtsaldo etwas vom aus Bevölkerungsbeständen ermittelten Saldo ab, allerdings bietet der aus Bewegungsdaten berechnete Saldo einen Überblick auf die Einflussgrößen.

Tab. A 1: Entwicklung der Umzüge innerhalb und zwischen den Bezirken

Sozialraum Sozialatlasbezirk	Nord				Ost			Mitte				Süd	Stadt Moers
	Repelen	Rheink. -Mitte	Eick	Utfort	Moers- Ost	Meer- beck	Asberg	Hüls- donk	Moers- Mitte	Vinn	Schwaf- heim	Kapel- len	
Bevölkerung am Ort der Hauptwohnung am 01.01.2017	12.013	4.848	5.041	4.874	10.633	11.278	13.568	5.381	9.715	8.849	7.176	10.857	104.233
Anzahl													
a) Umzüge innerhalb des Bezirks													
2001	553	88	117	73	158	418	280	105	299	217	113	323	2.746
2013	366	68	84	74	156	468	256	76	228	225	100	227	2.328
2014	278	86	65	47	155	427	228	90	199	196	98	250	2.119
2015	385	68	53	48	149	391	226	98	225	182	121	169	2.115
2016	363	96	65	74	132	451	300	63	204	168	118	213	2.247
2017	336	71	52	45	146	314	286	63	234	169	114	228	2.058
b) Umzüge in den Bezirk													
2001	360	172	207	233	327	414	424	296	503	382	209	202	3.759
2013	248	212	179	140	376	366	385	180	466	386	176	149	3.263
2014	273	185	191	103	324	378	368	187	463	407	128	139	3.146
2015	282	180	208	142	336	411	452	212	526	439	212	155	3.556
2016	300	173	234	160	432	547	491	209	582	486	251	193	4.058
2017	273	182	207	137	440	418	437	195	505	276	145	228	3.448
c) Umzüge aus dem Bezirk													
2001	249	169	250	184	409	417	520	227	482	453	157	180	3.759
2013	274	183	185	128	290	377	498	182	458	404	137	147	3.263
2014	227	149	203	132	290	413	460	183	436	377	136	140	3.146
2015	256	155	177	135	377	581	536	160	454	451	146	128	3.556
2016	338	172	175	174	302	577	685	183	510	505	184	253	4.058
2017	399	148	192	156	364	476	463	142	443	360	186	119	3.448
d) Saldo der Umzüge													
2001	111	3	-43	49	-82	-3	-96	69	21	-71	52	22	0
2013	-26	29	-6	12	86	-11	-113	-2	8	-18	39	2	0
2014	46	36	-12	-29	34	-35	-92	4	27	30	-8	-1	0
2015	26	25	31	7	-41	-170	-84	52	72	-12	66	27	0
2016	-38	1	59	-14	130	-30	-194	26	72	-19	67	-60	0
2017	-126	34	15	-19	76	-58	-26	53	62	-84	-41	109	0

Fortsetzung von Tab. A1: Entwicklung der Umzüge innerhalb und zwischen den Bezirken

Sozialraum Sozialatlasbezirk	Nord				Ost			Mitte				Süd	Stadt Moers
	Repelen	Rheink. -Mitte	Eick	Utfort	Moers- Ost	Meer- beck	Asberg	Hüls- donk	Moers- Mitte	Vinn	Schwaf- heim	Kapel- len	
Umzugsrate (in % d. Bev. d. Vorjahres)													
a) Umzüge innerhalb des Bezirks													
2001	4,4	1,6	2,1	1,8	1,6	3,4	2,0	1,9	3,3	2,3	1,7	3,0	2,6
2013	3,0	1,4	1,6	1,5	1,6	4,2	1,9	1,4	2,4	2,6	1,4	2,0	2,2
2014	2,3	1,7	1,3	1,0	1,5	3,8	1,7	1,7	2,1	2,3	1,4	2,3	2,0
2015	3,2	1,4	1,1	1,0	1,4	3,5	1,7	1,8	2,4	2,1	1,7	1,5	2,0
2016	3,1	2,0	1,3	1,5	1,3	3,9	2,2	1,2	2,1	1,9	1,6	1,9	2,1
2017	2,8	1,5	1,0	0,9	1,4	2,8	2,1	1,2	2,4	1,9	1,6	2,1	2,0
b) Umzüge in den Bezirk													
2001	2,9	3,1	3,7	5,7	3,3	3,4	3,0	5,3	5,5	4,1	3,1	1,8	3,6
2013	2,0	4,3	3,5	2,9	3,7	3,3	2,8	3,3	5,0	4,5	2,4	1,3	3,1
2014	2,3	3,7	3,7	2,1	3,2	3,4	2,7	3,5	5,0	4,7	1,8	1,3	3,0
2015	2,4	3,7	4,1	2,9	3,3	3,7	3,4	3,9	5,7	5,0	3,0	1,4	3,4
2016	2,5	3,6	4,6	3,3	4,1	4,8	3,6	3,9	6,1	5,5	3,5	1,7	3,9
2017	2,3	3,8	4,1	2,8	4,1	3,7	3,2	3,6	5,2	3,1	2,0	2,1	3,3
c) Umzüge aus dem Bezirk													
2001	2,0	3,0	4,4	4,5	4,1	3,4	3,7	4,1	5,3	4,9	2,3	1,6	3,6
2013	2,3	3,7	3,6	2,6	2,9	3,4	3,7	3,3	4,9	4,7	1,9	1,3	3,1
2014	1,9	3,0	4,0	2,7	2,8	3,7	3,4	3,4	4,7	4,3	1,9	1,3	3,0
2015	2,1	3,2	3,5	2,8	3,7	5,2	4,0	3,0	4,9	5,2	2,1	1,2	3,4
2016	2,8	3,5	3,5	3,5	2,9	5,0	5,0	3,4	5,3	5,7	2,5	2,2	3,9
2017	3,3	3,1	3,8	3,2	3,4	4,2	3,4	2,6	4,6	4,1	2,6	1,1	3,3
d) Saldo der Umzüge													
2001	0,9	0,1	-0,8	1,2	-0,8	0,0	-0,7	1,2	0,2	-0,8	0,8	0,2	0,0
2013	-0,2	0,6	-0,1	0,2	0,9	-0,1	-0,8	0,0	0,1	-0,2	0,5	0,0	0,0
2014	0,4	0,7	-0,2	-0,6	0,3	-0,3	-0,7	0,1	0,3	0,3	-0,1	0,0	0,0
2015	0,2	0,5	0,6	0,1	-0,4	-1,5	-0,6	1,0	0,8	-0,1	0,9	0,2	0,0
2016	-0,3	0,0	1,2	-0,3	1,2	-0,3	-1,4	0,5	0,8	-0,2	0,9	-0,5	0,0
2017	-1,0	0,7	0,3	-0,4	0,7	-0,5	-0,2	1,0	0,6	-0,9	-0,6	1,0	0,0

Tab. A 2: Entwicklung der Zuzüge und der Fortzüge über die Stadtgrenze

Sozialraum Sozialatlasbezirk	Nord				Ost			Mitte				Süd	Stadt Moers
	Repelen	Rheink. -Mitte	Eick	Uftort	Moers- Ost	Meer- beck	Asberg	Hüls- donk	Moers- Mitte	Vinn	Schwaf- heim	Kapel- len	
Bevölkerung am Ort der Hauptwohnung am 01.01.2017	12.013	4.848	5.041	4.874	10.633	11.278	13.568	5.381	9.715	8.849	7.176	10.857	104.233
Anzahl													
a) Zuzüge													
2001	518	117	199	241	418	391	670	327	645	408	373	731	5.091
2013	503	196	220	163	524	472	625	221	705	491	303	432	4.857
2014	471	162	190	152	550	587	697	274	713	489	316	394	4.995
2015	467	137	243	257	593	1.093	921	250	793	561	378	1.360	7.053
2016	702	187	218	170	475	569	881	199	757	548	358	489	5.553
2017	494	192	223	210	512	482	646	229	757	580	346	547	5.218
b) Wegzüge													
2001	472	157	164	158	359	412	521	205	516	460	287	482	4.233
2013	506	170	216	145	432	465	604	235	666	444	315	475	4.673
2014	556	182	207	161	414	480	624	196	647	462	295	461	4.685
2015	565	172	213	177	407	625	651	260	546	454	225	828	5.123
2016	505	158	230	185	421	765	691	185	606	527	389	953	5.615
2017	548	193	174	182	466	478	577	192	656	446	303	494	4.709
c) Saldo der Zu- und Wegzüge													
2001	46	-40	35	83	59	-21	149	122	129	-52	86	249	858
2013	-3	26	4	18	92	7	21	-14	39	47	-12	-43	184
2014	-85	-20	-17	-9	136	107	73	78	66	27	21	-67	310
2015	-98	-35	30	80	186	468	270	-10	247	107	153	532	1.930
2016	197	29	-12	-15	54	-196	190	14	151	21	-31	-464	-62
2017	-54	-1	49	28	46	4	69	37	101	134	43	53	509
d) Saldo der Um-, Zu- und Wegzüge													
2001	157	-37	-8	132	-23	-24	53	191	150	-123	138	271	858
2013	-29	55	-2	30	178	-4	-92	-16	47	29	27	-41	184
2014	-39	16	-29	-38	170	72	-19	82	93	57	13	-68	310
2015	-72	-10	61	87	145	298	186	42	319	95	219	559	1.930
2016	159	30	47	-29	184	-226	-4	40	223	2	36	-524	-62
2017	-180	33	64	9	122	-54	43	90	163	50	2	162	509

Fortsetzung von Tab. A 2: Entwicklung der Zuzüge und der Fortzüge über die Stadtgrenze

Sozialraum Sozialatlasbezirk	Nord				Ost			Mitte				Süd	Stadt Moers
	Repelen	Rheink. -Mitte	Eick	Uftort	Moers- Ost	Meer- beck	Asberg	Hüls- donk	Moers- Mitte	Vinn	Schwaf- heim	Kapel- len	
Raten (in % der Bev. am Jahresanfang)													
a) Zuzugsrate													
2001	4,1	2,1	3,5	5,9	4,2	3,2	4,8	5,8	7,1	4,4	5,5	6,7	4,8
2013	4,1	3,9	4,3	3,3	5,2	4,2	4,6	4,0	7,5	5,7	4,2	3,9	4,7
2014	3,9	3,3	3,7	3,1	5,4	5,2	5,2	5,1	7,7	5,6	4,4	3,6	4,8
2015	3,9	2,8	4,8	5,3	5,7	9,7	6,9	4,6	8,5	6,4	5,3	12,4	6,8
2016	5,9	3,8	4,3	3,5	4,5	4,9	6,5	3,7	7,9	6,2	4,9	4,3	5,3
2017	4,1	4,0	4,4	4,3	4,8	4,3	4,8	4,3	7,8	6,6	4,8	5,0	5,0
b) Wegzugsrate													
2001	3,7	2,8	2,9	3,9	3,6	3,4	3,7	3,7	5,7	5,0	4,3	4,4	4,0
2013	4,2	3,4	4,2	3,0	4,3	4,1	4,4	4,3	7,1	5,1	4,4	4,3	4,5
2014	4,6	3,7	4,1	3,3	4,1	4,3	4,6	3,6	7,0	5,3	4,1	4,2	4,5
2015	4,7	3,5	4,2	3,7	3,9	5,6	4,9	4,8	5,9	5,2	3,2	7,6	5,0
2016	4,3	3,3	4,6	3,8	4,0	6,6	5,1	3,4	6,3	6,0	5,4	8,3	5,4
2017	4,6	4,0	3,5	3,7	4,4	4,2	4,3	3,6	6,8	5,0	4,2	4,6	4,5
c) Saldo der Zu- und Wegzüge													
2001	0,4	-0,7	0,6	2,0	0,6	-0,2	1,1	2,2	1,4	-0,6	1,3	2,3	0,8
2013	0,0	0,5	0,1	0,4	0,9	0,1	0,2	-0,3	0,4	0,5	-0,2	-0,4	0,2
2014	-0,7	-0,4	-0,3	-0,2	1,3	1,0	0,5	1,4	0,7	0,3	0,3	-0,6	0,3
2015	-0,8	-0,7	0,6	1,7	1,8	4,2	2,0	-0,2	2,7	1,2	2,2	4,9	1,9
2016	1,7	0,6	-0,2	-0,3	0,5	-1,7	1,4	0,3	1,6	0,2	-0,4	-4,1	-0,1
2017	-0,4	0,0	1,0	0,6	0,4	0,0	0,5	0,7	1,0	1,5	0,6	0,5	0,5
d) Saldo der Um-, Zu- und Wegzüge													
2001	1,2	-0,7	-0,1	3,2	-0,2	-0,2	0,4	3,4	1,7	-1,3	2,1	2,5	0,8
2013	-0,2	1,1	0,0	0,6	1,8	0,0	-0,7	-0,3	0,5	0,3	0,4	-0,4	0,2
2014	-0,3	0,3	-0,6	-0,8	1,7	0,6	-0,1	1,5	1,0	0,7	0,2	-0,6	0,3
2015	-0,6	-0,2	1,2	1,8	1,4	2,7	1,4	0,8	3,4	1,1	3,1	5,1	1,9
2016	1,3	0,6	0,9	-0,6	1,8	-2,0	0,0	0,7	2,3	0,0	0,5	-4,6	-0,1
2017	-1,5	0,7	1,3	0,2	1,1	-0,5	0,3	1,7	1,7	0,6	0,0	1,5	0,5

Tab. A 3: Zu- und Fortzüge über die Stadtgrenze in 2017 nach Herkunfts- bzw. Zielgebiet

Sozialraum Sozialatlasbezirk	Nord				Ost			Mitte				Süd	Stadt Moers
	Repelen	Rheink. -Mitte	Eick	Utfort	Moers- Ost	Meer- beck	Asberg	Hüls- donk	Moers- Mitte	Vinn	Schwaf- heim	Kapel- len	
a) Zuzüge (Anzahl)													
- Duisburg	73	35	56	54	163	125	236	50	144	139	160	120	1.355
- Umfeld	138	47	62	32	131	148	93	80	179	122	66	178	1.276
- NRW	137	53	64	78	114	86	121	68	220	134	82	157	1.314
- Deutschland	39	21	25	12	44	38	71	13	95	67	19	37	481
- Ausland	107	36	16	34	60	85	125	18	119	118	19	55	792
Gesamt	494	192	223	210	512	482	646	229	757	580	346	547	5.218
b) Wegzüge (Anzahl)													
- Duisburg	70	24	35	32	110	98	184	26	106	57	95	83	920
- Umfeld	168	68	60	43	88	86	87	53	134	99	50	153	1.089
- NRW	118	47	36	63	115	97	124	54	195	135	70	134	1.188
- Deutschland	67	17	16	15	37	50	45	22	77	57	19	36	458
- Ausland	125	37	27	29	116	147	137	37	144	98	69	88	1.054
Gesamt	548	193	174	182	466	478	577	192	656	446	303	494	4.709
c) Saldo (Anzahl)													
- Duisburg	3	11	21	22	53	27	52	24	38	82	65	37	435
- Umfeld	-30	-21	2	-11	43	62	6	27	45	23	16	25	187
- NRW	19	6	28	15	-1	-11	-3	14	25	-1	12	23	126
- Deutschland	-28	4	9	-3	7	-12	26	-9	18	10	0	1	23
- Ausland	-18	-1	-11	5	-56	-62	-12	-19	-25	20	-50	-33	-262
Gesamt	-54	-1	49	28	46	4	69	37	101	134	43	53	509
d) Zuzüge (in %)													
- Duisburg	14,8	18,2	25,1	25,7	31,8	25,9	36,5	21,8	19,0	24,0	46,2	21,9	26,0
- Umfeld	27,9	24,5	27,8	15,2	25,6	30,7	14,4	34,9	23,6	21,0	19,1	32,5	24,5
- NRW	27,7	27,6	28,7	37,1	22,3	17,8	18,7	29,7	29,1	23,1	23,7	28,7	25,2
- Deutschland	7,9	10,9	11,2	5,7	8,6	7,9	11,0	5,7	12,5	11,6	5,5	6,8	9,2
- Ausland	21,7	18,8	7,2	16,2	11,7	17,6	19,3	7,9	15,7	20,3	5,5	10,1	15,2
Gesamt	100,0	100,0	100,0	100,0	100,0	100,0	100,0	100,0	100,0	100,0	100,0	100,0	100,0
e) Wegzüge (in %)													
- Duisburg	12,8	12,4	20,1	17,6	23,6	20,5	31,9	13,5	16,2	12,8	31,4	16,8	19,5
- Umfeld	30,7	35,2	34,5	23,6	18,9	18,0	15,1	27,6	20,4	22,2	16,5	31,0	23,1
- NRW	21,5	24,4	20,7	34,6	24,7	20,3	21,5	28,1	29,7	30,3	23,1	27,1	25,2
- Deutschland	12,2	8,8	9,2	8,2	7,9	10,5	7,8	11,5	11,7	12,8	6,3	7,3	9,7
- Ausland	22,8	19,2	15,5	15,9	24,9	30,8	23,7	19,3	22,0	22,0	22,8	17,8	22,4
Gesamt	100,0	100,0	100,0	100,0	100,0	100,0	100,0	100,0	100,0	100,0	100,0	100,0	100,0

Tab. A 4: Um-, Zu- und Fortzüge nach Geschlecht 2017

Sozialraum Sozialatlasbezirk	Nord				Ost			Mitte				Süd	Stadt Moers
	Repelen	Rheink. -Mitte	Eick	Uftort	Moers- Ost	Meer- beck	Asberg	Hüls- donk	Moers- Mitte	Vinn	Schwaf- heim	Kapel- len	
Bevölkerung am Ort der Hauptwohnung am 01.01.2017													
- Mann	5.959	2.291	2.427	2.416	5.300	5.647	6.648	2.517	4.490	4.258	3.433	5.320	50.706
- Frau	6.054	2.557	2.614	2.458	5.333	5.631	6.920	2.864	5.225	4.591	3.743	5.537	53.527
Gesamt	12.013	4.848	5.041	4.874	10.633	11.278	13.568	5.381	9.715	8.849	7.176	10.857	104.233
Anzahl													
a) Umzüge in den Bezirk													
- Mann	142	90	90	87	303	221	231	86	255	150	86	116	1.858
- Frau	131	92	117	50	137	197	206	109	250	126	59	112	1.590
Gesamt	273	182	207	137	440	418	437	195	505	276	145	228	3.448
b) Umzüge aus dem Bezirk													
- Mann	205	78	88	108	203	286	232	62	225	180	123	68	1.858
- Frau	194	70	104	48	161	190	231	80	218	180	63	51	1.590
Gesamt	399	148	192	156	364	476	463	142	443	360	186	119	3.448
c) Zuzüge über die Stadtgrenze													
- Mann	255	107	115	122	276	269	354	122	387	309	174	307	2.797
- Frau	239	85	108	88	236	213	292	107	370	271	172	240	2.421
Gesamt	494	192	223	210	512	482	646	229	757	580	346	547	5.218
d) Wegzüge über die Stadtgrenze													
- Mann	289	88	88	88	270	272	309	103	336	232	182	277	2.534
- Frau	259	105	86	94	196	206	268	89	320	214	121	217	2.175
Gesamt	548	193	174	182	466	478	577	192	656	446	303	494	4.709
e) Saldo aus Umzügen													
- Mann	-63	12	2	-21	100	-65	-1	24	30	-30	-37	48	0
- Frau	-63	22	13	2	-24	7	-25	29	32	-54	-4	61	0
Gesamt	-126	34	15	-19	76	-58	-26	53	62	-84	-41	109	0
f) Saldo aus Zu- und Wegzügen													
- Mann	-34	19	27	34	6	-3	45	19	51	77	-8	30	263
- Frau	-20	-20	22	-6	40	7	24	18	50	57	51	23	246
Gesamt	-54	-1	49	28	46	4	69	37	101	134	43	53	509
g) Saldo aus Um-, Zu- und Wegzügen													
- Mann	-97	31	29	13	106	-68	44	43	81	47	-45	78	263
- Frau	-83	2	35	-4	16	14	-1	47	82	3	47	84	246
Gesamt	-180	33	64	9	122	-54	43	90	163	50	2	162	509

Fortsetzung von Tab. A 4: Um-, Zu- und Fortzüge nach Geschlecht 2017

Sozialraum Sozialatlasbezirk	Nord				Ost			Mitte				Süd	Stadt Moers
	Repelen	Rheink. -Mitte	Eick	Uftorf	Moers- Ost	Meer- beck	Asberg	Hüls- donk	Moers- Mitte	Vinn	Schwaf- heim	Kapel- len	
In % der Bevölkerung am Jahresanfang													
a) Umzüge in den Bezirk													
- Mann	2,4	3,9	3,7	3,6	5,7	3,9	3,5	3,4	5,7	3,5	2,5	2,2	3,7
- Frau	2,2	3,6	4,5	2,0	2,6	3,5	3,0	3,8	4,8	2,7	1,6	2,0	3,0
Gesamt	2,3	3,8	4,1	2,8	4,1	3,7	3,2	3,6	5,2	3,1	2,0	2,1	3,3
b) Umzüge aus dem Bezirk													
- Mann	3,4	3,4	3,6	4,5	3,8	5,1	3,5	2,5	5,0	4,2	3,6	1,3	3,7
- Frau	3,2	2,7	4,0	2,0	3,0	3,4	3,3	2,8	4,2	3,9	1,7	0,9	3,0
Gesamt	3,3	3,1	3,8	3,2	3,4	4,2	3,4	2,6	4,6	4,1	2,6	1,1	3,3
c) Zuzüge über die Stadtgrenze													
- Mann	4,3	4,7	4,7	5,0	5,2	4,8	5,3	4,8	8,6	7,3	5,1	5,8	5,5
- Frau	3,9	3,3	4,1	3,6	4,4	3,8	4,2	3,7	7,1	5,9	4,6	4,3	4,5
Gesamt	4,1	4,0	4,4	4,3	4,8	4,3	4,8	4,3	7,8	6,6	4,8	5,0	5,0
d) Wegzüge über die Stadtgrenze													
- Mann	4,8	3,8	3,6	3,6	5,1	4,8	4,6	4,1	7,5	5,4	5,3	5,2	5,0
- Frau	4,3	4,1	3,3	3,8	3,7	3,7	3,9	3,1	6,1	4,7	3,2	3,9	4,1
Gesamt	4,6	4,0	3,5	3,7	4,4	4,2	4,3	3,6	6,8	5,0	4,2	4,6	4,5
e) Saldo aus Umzügen													
- Mann	-1,1	0,5	0,1	-0,9	1,9	-1,2	0,0	1,0	0,7	-0,7	-1,1	0,9	0,0
- Frau	-1,0	0,9	0,5	0,1	-0,5	0,1	-0,4	1,0	0,6	-1,2	-0,1	1,1	0,0
Gesamt	-1,0	0,7	0,3	-0,4	0,7	-0,5	-0,2	1,0	0,6	-0,9	-0,6	1,0	0,0
f) Saldo aus Zu- und Wegzügen													
- Mann	-0,6	0,8	1,1	1,4	0,1	-0,1	0,7	0,8	1,1	1,8	-0,2	0,6	0,5
- Frau	-0,3	-0,8	0,8	-0,2	0,8	0,1	0,3	0,6	1,0	1,2	1,4	0,4	0,5
Gesamt	-0,4	0,0	1,0	0,6	0,4	0,0	0,5	0,7	1,0	1,5	0,6	0,5	0,5
g) Saldo aus Um-, Zu- und Wegzügen													
- Mann	-1,6	1,4	1,2	0,5	2,0	-1,2	0,7	1,7	1,8	1,1	-1,3	1,5	0,5
- Frau	-1,4	0,1	1,3	-0,2	0,3	0,2	0,0	1,6	1,6	0,1	1,3	1,5	0,5
Gesamt	-1,5	0,7	1,3	0,2	1,1	-0,5	0,3	1,7	1,7	0,6	0,0	1,5	0,5

Tab. A 5: Um-, Zu- und Fortzüge nach Altersgruppen 2017

Sozialraum Sozialatlasbezirk	Nord				Ost			Mitte				Süd	Stadt Moers
	Repelen	Rheink. -Mitte	Eick	Utfort	Moers- Ost	Meer- beck	Asberg	Hüls- donk	Moers- Mitte	Vinn	Schwaf- heim	Kapel- len	
Bevölkerung am Ort der Hauptwohnung am 01.01.2017													
- 0-17 Jahre	1.876	697	639	844	1.830	2.110	2.085	769	1.228	1.480	932	1.706	16.196
- 18-35 Jahre	2.479	971	1.006	858	2.092	2.755	2.657	889	2.127	1.910	1.128	1.734	20.606
- 36-55 Jahre	3.407	1.175	1.347	1.545	3.207	3.236	3.736	1.495	2.574	2.263	2.011	3.368	29.364
- 56 Jahre und älter	4.251	2.005	2.049	1.627	3.504	3.177	5.090	2.228	3.786	3.196	3.105	4.049	38.067
Gesamt	12.013	4.848	5.041	4.874	10.633	11.278	13.568	5.381	9.715	8.849	7.176	10.857	104.233
Anzahl													
a) Umzüge in den Bezirk													
- 0-17 Jahre	42	32	43	27	80	114	106	33	62	49	9	39	638
- 18-35 Jahre	146	69	96	65	240	168	191	67	209	143	71	92	1.559
- 36-55 Jahre	61	33	41	38	97	89	105	40	105	57	25	60	752
- 56 Jahre und älter	24	48	27	7	23	47	35	55	129	27	40	37	499
Gesamt	273	182	207	137	440	418	437	195	505	276	145	228	3.448
b) Umzüge aus dem Bezirk													
- 0-17 Jahre	109	29	38	30	69	78	88	13	77	77	18	12	638
- 18-35 Jahre	173	68	74	75	156	257	204	55	200	144	108	45	1.559
- 36-55 Jahre	66	29	48	32	88	91	97	36	117	83	38	27	752
- 56 Jahre und älter	51	22	32	19	51	50	74	38	49	56	22	35	499
Gesamt	399	148	192	156	364	476	463	142	443	360	186	119	3.448
c) Zuzüge über die Stadtgrenze													
- 0-17 Jahre	90	30	30	60	85	78	114	39	115	108	50	66	865
- 18-35 Jahre	259	100	111	84	261	235	312	99	369	278	142	263	2.513
- 36-55 Jahre	104	43	56	46	122	109	168	53	172	145	89	148	1.255
- 56 Jahre und älter	41	19	26	20	44	60	52	38	101	49	65	70	585
Gesamt	494	192	223	210	512	482	646	229	757	580	346	547	5.218
d) Wegzüge über die Stadtgrenze													
- 0-17 Jahre	82	39	20	21	58	55	78	22	102	76	30	57	640
- 18-35 Jahre	260	94	85	107	251	257	286	82	343	208	149	233	2.355
- 36-55 Jahre	116	36	40	35	102	103	124	42	143	102	73	106	1.022
- 56 Jahre und älter	90	24	29	19	55	63	89	46	68	60	51	98	692
Gesamt	548	193	174	182	466	478	577	192	656	446	303	494	4.709

Fortsetzung von Tab. A 5: Um-, Zu- und Fortzüge nach Altersgruppen 2017

Sozialraum Sozialatlasbezirk	Nord				Ost			Mitte				Süd	Stadt Moers
	Repelen	Rheink. -Mitte	Eick	Uftort	Moers- Ost	Meer- beck	Asberg	Hüls- donk	Moers- Mitte	Vinn	Schwaf- heim	Kapel- len	
Anzahl													
e) Saldo aus Umzügen													
- 0-17 Jahre	-67	3	5	-3	11	36	18	20	-15	-28	-9	27	0
- 18-35 Jahre	-27	1	22	-10	84	-89	-13	12	9	-1	-37	47	0
- 36-55 Jahre	-5	4	-7	6	9	-2	8	4	-12	-26	-13	33	0
- 56 Jahre und älter	-27	26	-5	-12	-28	-3	-39	17	80	-29	18	2	0
Gesamt	-126	34	15	-19	76	-58	-26	53	62	-84	-41	109	0
f) Saldo aus Zu- und Wegzügen													
- 0-17 Jahre	8	-9	10	39	27	23	36	17	13	32	20	9	225
- 18-35 Jahre	-1	6	26	-23	10	-22	26	17	26	70	-7	30	158
- 36-55 Jahre	-12	7	16	11	20	6	44	11	29	43	16	42	233
- 56 Jahre und älter	-49	-5	-3	1	-11	-3	-37	-8	33	-11	14	-28	-107
Gesamt	-54	-1	49	28	46	4	69	37	101	134	43	53	509
g) Saldo aus Um-, Zu- und Wegzügen													
- 0-17 Jahre	-59	-6	15	36	38	59	54	37	-2	4	11	36	225
- 18-35 Jahre	-28	7	48	-33	94	-111	13	29	35	69	-44	77	158
- 36-55 Jahre	-17	11	9	17	29	4	52	15	17	17	3	75	233
- 56 Jahre und älter	-76	21	-8	-11	-39	-6	-76	9	113	-40	32	-26	-107
Gesamt	-180	33	64	9	122	-54	43	90	163	50	2	162	509
In % der Bevölkerung am Jahresanfang													
a) Umzüge in den Bezirk													
- 0-17 Jahre	2,2	4,6	6,7	3,2	4,4	5,4	5,1	4,3	5,0	3,3	1,0	2,3	3,9
- 18-35 Jahre	5,9	7,1	9,5	7,6	11,5	6,1	7,2	7,5	9,8	7,5	6,3	5,3	7,6
- 36-55 Jahre	1,8	2,8	3,0	2,5	3,0	2,8	2,8	2,7	4,1	2,5	1,2	1,8	2,6
- 56 Jahre und älter	0,6	2,4	1,3	0,4	0,7	1,5	0,7	2,5	3,4	0,8	1,3	0,9	1,3
Gesamt	2,3	3,8	4,1	2,8	4,1	3,7	3,2	3,6	5,2	3,1	2,0	2,1	3,3
b) Umzüge aus dem Bezirk													
- 0-17 Jahre	5,8	4,2	5,9	3,6	3,8	3,7	4,2	1,7	6,3	5,2	1,9	0,7	3,9
- 18-35 Jahre	7,0	7,0	7,4	8,7	7,5	9,3	7,7	6,2	9,4	7,5	9,6	2,6	7,6
- 36-55 Jahre	1,9	2,5	3,6	2,1	2,7	2,8	2,6	2,4	4,5	3,7	1,9	0,8	2,6
- 56 Jahre und älter	1,2	1,1	1,6	1,2	1,5	1,6	1,5	1,7	1,3	1,8	0,7	0,9	1,3
Gesamt	3,3	3,1	3,8	3,2	3,4	4,2	3,4	2,6	4,6	4,1	2,6	1,1	3,3

Fortsetzung von Tab. A 5: Um-, Zu- und Fortzüge nach Altersgruppen 2017

Sozialraum Sozialatlasbezirk	Nord				Ost			Mitte				Süd	Stadt Moers
	Repelen	Rheink. -Mitte	Eick	Uftort	Moers- Ost	Meer- beck	Asberg	Hüls- donk	Moers- Mitte	Vinn	Schwaf- heim	Kapel- len	
In % der Bevölkerung am Jahresanfang													
c) Zuzüge über die Stadtgrenze													
- 0-17 Jahre	4,8	4,3	4,7	7,1	4,6	3,7	5,5	5,1	9,4	7,3	5,4	3,9	5,3
- 18-35 Jahre	10,4	10,3	11,0	9,8	12,5	8,5	11,7	11,1	17,3	14,6	12,6	15,2	12,2
- 36-55 Jahre	3,1	3,7	4,2	3,0	3,8	3,4	4,5	3,5	6,7	6,4	4,4	4,4	4,3
- 56 Jahre und älter	1,0	0,9	1,3	1,2	1,3	1,9	1,0	1,7	2,7	1,5	2,1	1,7	1,5
Gesamt	4,1	4,0	4,4	4,3	4,8	4,3	4,8	4,3	7,8	6,6	4,8	5,0	5,0
d) Wegzüge über die Stadtgrenze													
- 0-17 Jahre	4,4	5,6	3,1	2,5	3,2	2,6	3,7	2,9	8,3	5,1	3,2	3,3	4,0
- 18-35 Jahre	10,5	9,7	8,4	12,5	12,0	9,3	10,8	9,2	16,1	10,9	13,2	13,4	11,4
- 36-55 Jahre	3,4	3,1	3,0	2,3	3,2	3,2	3,3	2,8	5,6	4,5	3,6	3,1	3,5
- 56 Jahre und älter	2,1	1,2	1,4	1,2	1,6	2,0	1,7	2,1	1,8	1,9	1,6	2,4	1,8
Gesamt	4,6	4,0	3,5	3,7	4,4	4,2	4,3	3,6	6,8	5,0	4,2	4,6	4,5
e) Saldo aus Umzügen													
- 0-17 Jahre	-3,6	0,4	0,8	-0,4	0,6	1,7	0,9	2,6	-1,2	-1,9	-1,0	1,6	0,0
- 18-35 Jahre	-1,1	0,1	2,2	-1,2	4,0	-3,2	-0,5	1,3	0,4	-0,1	-3,3	2,7	0,0
- 36-55 Jahre	-0,1	0,3	-0,5	0,4	0,3	-0,1	0,2	0,3	-0,5	-1,1	-0,6	1,0	0,0
- 56 Jahre und älter	-0,6	1,3	-0,2	-0,7	-0,8	-0,1	-0,8	0,8	2,1	-0,9	0,6	0,0	0,0
Gesamt	-1,0	0,7	0,3	-0,4	0,7	-0,5	-0,2	1,0	0,6	-0,9	-0,6	1,0	0,0
f) Saldo aus Zu- und Wegzügen													
- 0-17 Jahre	0,4	-1,3	1,6	4,6	1,5	1,1	1,7	2,2	1,1	2,2	2,1	0,5	1,4
- 18-35 Jahre	0,0	0,6	2,6	-2,7	0,5	-0,8	1,0	1,9	1,2	3,7	-0,6	1,7	0,8
- 36-55 Jahre	-0,4	0,6	1,2	0,7	0,6	0,2	1,2	0,7	1,1	1,9	0,8	1,2	0,8
- 56 Jahre und älter	-1,2	-0,2	-0,1	0,1	-0,3	-0,1	-0,7	-0,4	0,9	-0,3	0,5	-0,7	-0,3
Gesamt	-0,4	0,0	1,0	0,6	0,4	0,0	0,5	0,7	1,0	1,5	0,6	0,5	0,5
g) Saldo aus Um-, Zu- und Wegzügen													
- 0-17 Jahre	-3,1	-0,9	2,3	4,3	2,1	2,8	2,6	4,8	-0,2	0,3	1,2	2,1	1,4
- 18-35 Jahre	-1,1	0,7	4,8	-3,8	4,5	-4,0	0,5	3,3	1,6	3,6	-3,9	4,4	0,8
- 36-55 Jahre	-0,5	0,9	0,7	1,1	0,9	0,1	1,4	1,0	0,7	0,8	0,1	2,2	0,8
- 56 Jahre und älter	-1,8	1,0	-0,4	-0,7	-1,1	-0,2	-1,5	0,4	3,0	-1,3	1,0	-0,6	-0,3
Gesamt	-1,5	0,7	1,3	0,2	1,1	-0,5	0,3	1,7	1,7	0,6	0,0	1,5	0,5

Tab. A 6: Um-, Zu- und Fortzüge nach Nationalität 2017

Sozialraum Sozialatlasbezirk	Nord				Ost			Mitte				Süd	Stadt Moers
	Repelen	Rheink. -Mitte	Eick	Uftorf	Moers- Ost	Meer- beck	Asberg	Hüls- donk	Moers- Mitte	Vinn	Schwaf- heim	Kapel- len	
Bevölkerung am Ort der Hauptwohnung am 01.01.2017													
- Deutsche ohne Migrationshintergr.	8.447	3.796	4.227	4.126	8.566	6.821	10.664	4.527	7.539	5.928	6.321	9.595	80.557
- Doppelstaater	1.380	678	457	435	1.099	1.688	1.510	488	863	1.286	421	619	10.924
- Nichtdeutsche	2.186	374	357	313	968	2.769	1.394	366	1.313	1.635	434	643	12.752
Gesamt	12.013	4.848	5.041	4.874	10.633	11.278	13.568	5.381	9.715	8.849	7.176	10.857	104.233
Anzahl													
a) Umzüge in den Bezirk													
- Deutsche ohne Migrationshintergr.	171	128	150	81	201	194	224	141	326	137	94	176	2.028
- Doppelstaater	28	17	19	26	48	69	55	17	39	26	11	25	380
- Nichtdeutsche	74	37	38	30	191	155	158	37	140	113	40	27	1.040
Gesamt	273	182	207	137	440	418	437	195	505	276	145	228	3.448
b) Umzüge aus dem Bezirk													
- Deutsche ohne Migrationshintergr.	187	101	151	80	195	223	257	124	301	206	109	94	2.028
- Doppelstaater	32	30	19	10	48	50	63	8	37	67	9	7	380
- Nichtdeutsche	180	17	22	66	121	203	143	10	105	87	68	18	1.040
Gesamt	399	148	192	156	364	476	463	142	443	360	186	119	3.448
c) Zuzüge über die Stadtgrenze													
- Deutsche ohne Migrationshintergr.	288	95	168	143	281	212	368	182	433	290	268	408	3.136
- Doppelstaater	22	23	12	15	71	56	41	13	70	48	24	40	435
- Nichtdeutsche	184	74	43	52	160	214	237	34	254	242	54	99	1.647
Gesamt	494	192	223	210	512	482	646	229	757	580	346	547	5.218
d) Wegzüge über die Stadtgrenze													
- Deutsche ohne Migrationshintergr.	368	126	130	138	284	277	389	152	422	257	203	383	3.129
- Doppelstaater	41	44	15	19	58	66	60	10	68	71	26	33	511
- Nichtdeutsche	139	23	29	25	124	135	128	30	166	118	74	78	1.069
Gesamt	548	193	174	182	466	478	577	192	656	446	303	494	4.709
e) Saldo aus Umzügen													
- Deutsche ohne Migrationshintergr.	-16	27	-1	1	6	-29	-33	17	25	-69	-15	82	0
- Doppelstaater	-4	-13	0	16	0	19	-8	9	2	-41	2	18	0
- Nichtdeutsche	-106	20	16	-36	70	-48	15	27	35	26	-28	9	0
Gesamt	-126	34	15	-19	76	-58	-26	53	62	-84	-41	109	0

Fortsetzung von Tab. A 5: Um-, Zu- und Fortzüge nach Nationalität 2017

Sozialraum Sozialatlasbezirk	Nord				Ost			Mitte				Süd	Stadt Moers
	Repelen	Rheink. -Mitte	Eick	Uftorf	Moers- Ost	Meer- beck	Asberg	Hüls- donk	Moers- Mitte	Vinn	Schwaf- heim	Kapel- len	
Anzahl													
f) Saldo aus Zu- und Wegzügen													
- Deutsche ohne Migrationshintergr.	-80	-31	38	5	-3	-65	-21	30	11	33	65	25	7
- Doppelstaater	-19	-21	-3	-4	13	-10	-19	3	2	-23	-2	7	-76
- Nichtdeutsche	45	51	14	27	36	79	109	4	88	124	-20	21	578
Gesamt	-54	-1	49	28	46	4	69	37	101	134	43	53	509
g) Saldo aus Um-, Zu- und Wegzügen													
- Deutsche ohne Migrationshintergr.	-96	-4	37	6	3	-94	-54	47	36	-36	50	107	7
- Doppelstaater	-23	-34	-3	12	13	9	-27	12	4	-64	0	25	-76
- Nichtdeutsche	-61	71	30	-9	106	31	124	31	123	150	-48	30	578
Gesamt	-180	33	64	9	122	-54	43	90	163	50	2	162	509
In % der Bevölkerung am Jahresanfang													
a) Umzüge in den Bezirk													
- Deutsche ohne Migrationshintergr.	2,0	3,4	3,5	2,0	2,3	2,8	2,1	3,1	4,3	2,3	1,5	1,8	2,5
- Doppelstaater	2,0	2,5	4,2	6,0	4,4	4,1	3,6	3,5	4,5	2,0	2,6	4,0	3,5
- Nichtdeutsche	3,4	9,9	10,6	9,6	19,7	5,6	11,3	10,4	10,7	6,9	9,2	4,2	8,2
Gesamt	2,3	3,8	4,1	2,8	4,1	3,7	3,2	3,6	5,2	3,1	2,0	2,1	3,3
b) Umzüge aus dem Bezirk													
- Deutsche ohne Migrationshintergr.	2,2	2,7	3,6	1,9	2,3	3,3	2,4	2,7	4,0	3,5	1,7	1,0	2,5
- Doppelstaater	2,3	4,4	4,2	2,3	4,4	3,0	4,2	1,6	4,3	5,2	2,1	1,1	3,5
- Nichtdeutsche	8,2	4,5	6,2	21,4	12,5	7,3	10,3	2,7	8,0	5,3	15,7	2,8	8,2
Gesamt	3,3	3,1	3,8	3,2	3,4	4,2	3,4	2,6	4,6	4,1	2,6	1,1	3,3
c) Zuzüge über die Stadtgrenze													
- Deutsche ohne Migrationshintergr.	3,4	2,5	4,0	3,5	3,3	3,1	3,5	4,0	5,7	4,9	4,2	4,3	3,9
- Doppelstaater	1,6	3,4	2,6	3,4	6,5	3,3	2,7	2,7	8,1	3,7	5,7	6,5	4,0
- Nichtdeutsche	8,4	19,8	12,0	16,6	16,5	7,7	17,0	9,3	19,3	14,8	12,4	15,4	12,9
Gesamt	4,1	4,0	4,4	4,3	4,8	4,3	4,8	4,3	7,8	6,6	4,8	5,0	5,0
f) Saldo aus Zu- und Wegzügen													
- Deutsche ohne Migrationshintergr.	-0,9	-0,8	0,9	0,1	0,0	-1,0	-0,2	0,7	0,1	0,6	1,0	0,3	0,0
- Doppelstaater	-1,4	-3,1	-0,7	-0,9	1,2	-0,6	-1,3	0,6	0,2	-1,8	-0,5	1,1	-0,7
- Nichtdeutsche	2,1	13,6	3,9	8,6	3,7	2,9	7,8	1,1	6,7	7,6	-4,6	3,3	4,5
Gesamt	-0,4	0,0	1,0	0,6	0,4	0,0	0,5	0,7	1,0	1,5	0,6	0,5	0,5

Fortsetzung von Tab. A 5: Um-, Zu- und Fortzüge nach Nationalität 2017

Sozialraum Sozialatlasbezirk	Nord				Ost			Mitte				Süd	Stadt Moers
	Repelen	Rheink. -Mitte	Eick	Utfort	Moers- Ost	Meer- beck	Asberg	Hüls- donk	Moers- Mitte	Vinn	Schwaf- heim	Kapel- len	
g) Saldo aus Um-, Zu- und Wegzügen													
- Deutsche ohne Migrationshintergr.	-1,1	-0,1	0,9	0,2	0,0	-1,4	-0,5	1,0	0,5	-0,6	0,8	1,1	0,0
- Doppelstaater	-1,7	-5,0	-0,7	2,8	1,2	0,5	-1,8	2,5	0,5	-5,0	0,0	4,0	-0,7
- Nichtdeutsche	-2,8	19,0	8,4	-3,2	11,0	1,1	8,9	8,7	9,4	9,2	-11,1	4,7	4,5
Gesamt	-1,5	0,7	1,3	0,2	1,1	-0,5	0,3	1,7	1,7	0,6	0,0	1,5	0,5

Tab. A 7: Gesamtsaldo

Sozialraum Sozialatlasbezirk	Nord				Ost			Mitte				Süd	Stadt Moers
	Repelen	Rheink. -Mitte	Eick	Utfort	Moers- Ost	Meer- beck	Asberg	Hüls- donk	Moers- Mitte	Vinn	Schwaf- heim	Kapel- len	
Gesamtsaldo													
a) Anzahl													
2001	149	-82	-36	146	-54	-24	54	154	71	-137	79	278	579
2013	-59	-28	-33	21	161	-12	-132	-72	-38	28	-35	-70	-267
2014	-48	-24	-62	-36	152	51	-23	26	-6	62	-44	-103	-55
2015	-110	-49	5	91	134	288	179	-11	258	109	141	506	1.542
2016	147	-12	11	-31	197	-226	-11	0	149	14	-52	-556	-370
2017	-207	-9	33	5	141	-33	33	49	68	88	-77	119	215
b) in % der Bevölkerung am Jahresanfang													
2001	1,2	-1,5	-0,6	3,6	-0,5	-0,2	0,4	2,8	0,8	-1,5	1,2	2,5	0,5
2013	-0,5	-0,6	-0,6	0,4	1,6	-0,1	-1,0	-1,3	-0,4	0,3	-0,5	-0,6	-0,3
2014	-0,4	-0,5	-1,2	-0,7	1,5	0,5	-0,2	0,5	-0,1	0,7	-0,6	-0,9	-0,1
2015	-0,9	-1,0	0,1	1,9	1,3	2,6	1,3	-0,2	2,8	1,2	2,0	4,6	1,5
2016	1,2	-0,2	0,2	-0,6	1,9	-2,0	-0,1	0,0	1,6	0,2	-0,7	-4,9	-0,4
2017	-1,7	-0,2	0,7	0,1	1,3	-0,3	0,2	0,9	0,7	1,0	-1,1	1,1	0,2
Elemente des Gesamtsaldos 2017 (in % der Bevölkerung am Jahresanfang)													
- Geburten	0,8	0,8	0,8	0,6	1,0	1,2	0,9	1,0	0,8	1,4	0,6	0,6	0,9
- Sterbefälle	-1,0	-1,7	-1,4	-0,7	-0,9	-1,0	-1,0	-1,8	-1,8	-1,0	-1,7	-1,0	-1,2
- Natürlicher Saldo	-0,2	-0,9	-0,6	-0,1	0,2	0,2	-0,1	-0,8	-1,0	0,4	-1,1	-0,4	-0,3
- Zuzüge innerstädtisch	2,3	3,8	4,1	2,8	4,1	3,7	3,2	3,6	5,2	3,1	2,0	2,1	3,3
- Wegzüge innerstädtisch	-3,3	-3,1	-3,8	-3,2	-3,4	-4,2	-3,4	-2,6	-4,6	-4,1	-2,6	-1,1	-3,3
- Umzugssaldo	-1,0	0,7	0,3	-0,4	0,7	-0,5	-0,2	1,0	0,6	-0,9	-0,6	1,0	0,0
- Zuzüge über die Stadtgrenze	4,1	4,0	4,4	4,3	4,8	4,3	4,8	4,3	7,8	6,6	4,8	5,0	5,0
- Wegzüge über die Stadtgrenze	-4,6	-4,0	-3,5	-3,7	-4,4	-4,2	-4,3	-3,6	-6,8	-5,0	-4,2	-4,6	-4,5
- Wanderungssaldo	-0,4	0,0	1,0	0,6	0,4	0,0	0,5	0,7	1,0	1,5	0,6	0,5	0,5
Gesamtsaldo	-1,7	-0,2	0,7	0,1	1,3	-0,3	0,2	0,9	0,7	1,0	-1,1	1,1	0,2