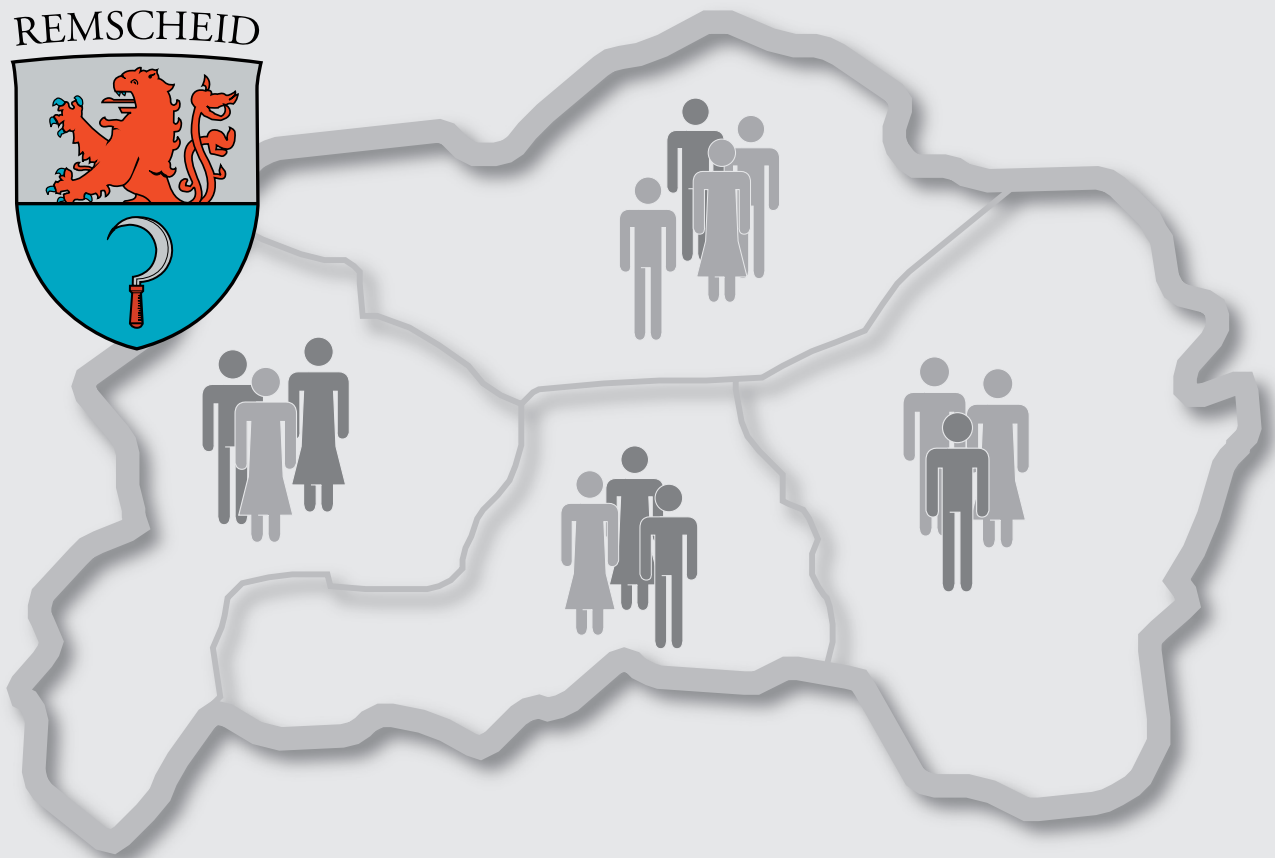
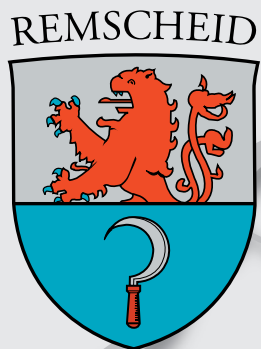


INFORMATIONEN DER STATISTIKSTELLE



**Sozialversicherungspflichtig
Beschäftigte nach dem
Wohnortprinzip im Juni 2017**
**Sozialversicherungspflichtig
Beschäftigte nach dem
Arbeitsortprinzip im Juni 2017**

Herausgeber und Bearbeitung:

Stadt Remscheid
Der Oberbürgermeister
Fachdienst Bürger, Sicherheit und Ordnung
Statistikstelle

Friedhelm Possardt, Tel.: (02191) 16 - 36 64

Fax: (02191) 16 - 1 36 64

E-Mail: friedhelm.possardt@remscheid.de

www.remscheid.de

erschienen im: Mai 2018

Nachdruck, auch im Auszug, ist nur mit Quellenangabe gestattet.

Inhalt

	Seite
Definitionen zur Erwerbstätigkeit	4
Meldeverfahren zur Sozialversicherung	5
Entwicklung der sozialvers.pflichtigen Beschäftigung, Pendlerströme	6,7
Stadtgebietsgliederung	8,9

Sozialversicherungspflichtige nach dem Wohnortprinzip:

Bestand nach Stadtteilen:

- Entwicklung der sozialversicherungspflichtig Beschäftigten - Wohnortprinzip	10
- sozialversicherungspflichtig Beschäftigte in den Stadtteilen - auf 1.000 EW -	11
- Männer und Frauen	12
- Deutsche und Ausländer/innen	13
- Alter unter 20 und 20 bis 24 Jahre	14
- Anteil an der erwerbsfähigen Bevölkerung	15
- Anteil an der erwerbsfähigen Bevölkerung , Grafik.....	16

Sozialversicherungspflichtige nach dem Arbeitsortprinzip:

- Erläuterungen	18
- männlich - weiblich - Deutsche - Ausländer/innen -	19
- nach Wirtschaftszweigen-	20
- Entwicklung der sozialversicherungspflichtig Beschäftigten - Arbeitsortprinzip	21
- weitere Veröffentlichungen der Statistikstelle zum Download	

Definitionen zur Erwerbstätigkeit

Sozialversicherungspflichtig Beschäftigte

Arbeitnehmer und Arbeitnehmerinnen einschl. der zu ihrer Berufsausbildung Beschäftigten, die krankenversicherungspflichtig, rentenversicherungspflichtig und/oder beitragspflichtig sind zur Bundesanstalt für Arbeit oder für die von den Arbeitgebern Beitragsteile zu den gesetzlichen Rentenversicherungen zu entrichten sind. Zu diesem Personenkreis gehören: Arbeiter/innen, Angestellte und Auszubildende, sofern es sich bei ihrer Erwerbstätigkeit nicht um eine sog. geringfügige Beschäftigung bzw. geringfügige selbstständige Tätigkeit handelt. Eine solche ist weder versicherungspflichtig noch beitragspflichtig. Eine Erwerbstätigkeit wird versicherungsrechtlich dann als eine geringfügige Beschäftigung bzw. geringfügige selbstständige Tätigkeit bezeichnet, wenn sie nur „**kurzfristig**“ ausgeübt oder nur „**geringfügig entlohnt**“ wird.

-kurzfristig, wenn sie im Laufe eines Jahres ihrer Eigenschaft nach oder im voraus vertraglich auf eine Dauer von höchstens zwei Monaten oder 50 Arbeitstage begrenzt ist.

-geringfügig, entlohnt, wenn sie zwar laufend oder in regelmäßiger Wiederkehr ausgeübt wird, die vereinbarte Wochenarbeitszeit aber unter 15 Stunden liegt.

Mehrfachbeschäftigte, die gleichzeitig zwei oder mehr versicherungspflichtigen Beschäftigungen nachgehen, werden nur nach den Merkmalen der zuletzt aufgenommenen Beschäftigung erfasst.

Erwerbspersonen

Alle am Erwerbsleben Beteiligten, die 15 Jahre und älter sind, ohne Rücksicht auf ihre vertragsmäßige oder tatsächlich geleistete Arbeitszeit. Zu dieser Gruppe gehören die *Erwerbstätigen* und die Erwerbslosen.

Erwerbstätige

Personen, 15 Jahre und älter, die in einem Arbeitsverhältnis stehen (einschließlich *mithelfender Familienangehöriger* und Soldaten) oder *selbständig* ein Gewerbe oder einen freien Beruf oder eine Landwirtschaft betreiben.

Hinweise

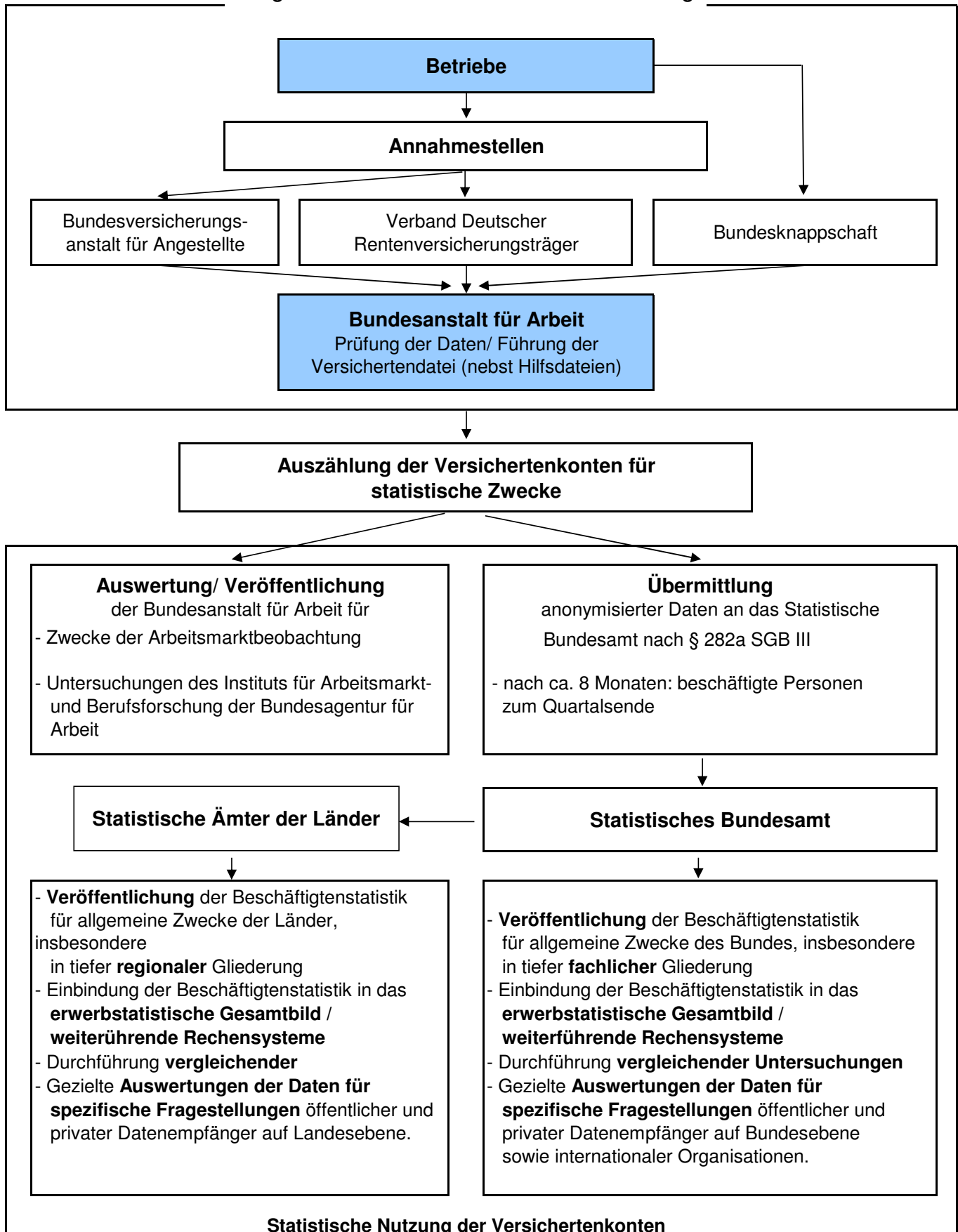
Die [kleinräumigen Daten der ortsansässigen Beschäftigten](#) werden von der **Bundes-Agentur für Arbeit (BA)** zur Verfügung gestellt.

Die Daten der [Beschäftigten in Remscheider Arbeitsstätten](#) stammen aus Veröffentlichungen des **Bundes-Agentur für Arbeit (BA)**.

Ein leeres **Tabellenfach** hat den Wert 0 oder ist aus Datenschutzgründen nicht besetzt.

Von der Meldung des Arbeitgebers zur Statistik

Integriertes Meldeverfahren zur Sozialversicherung

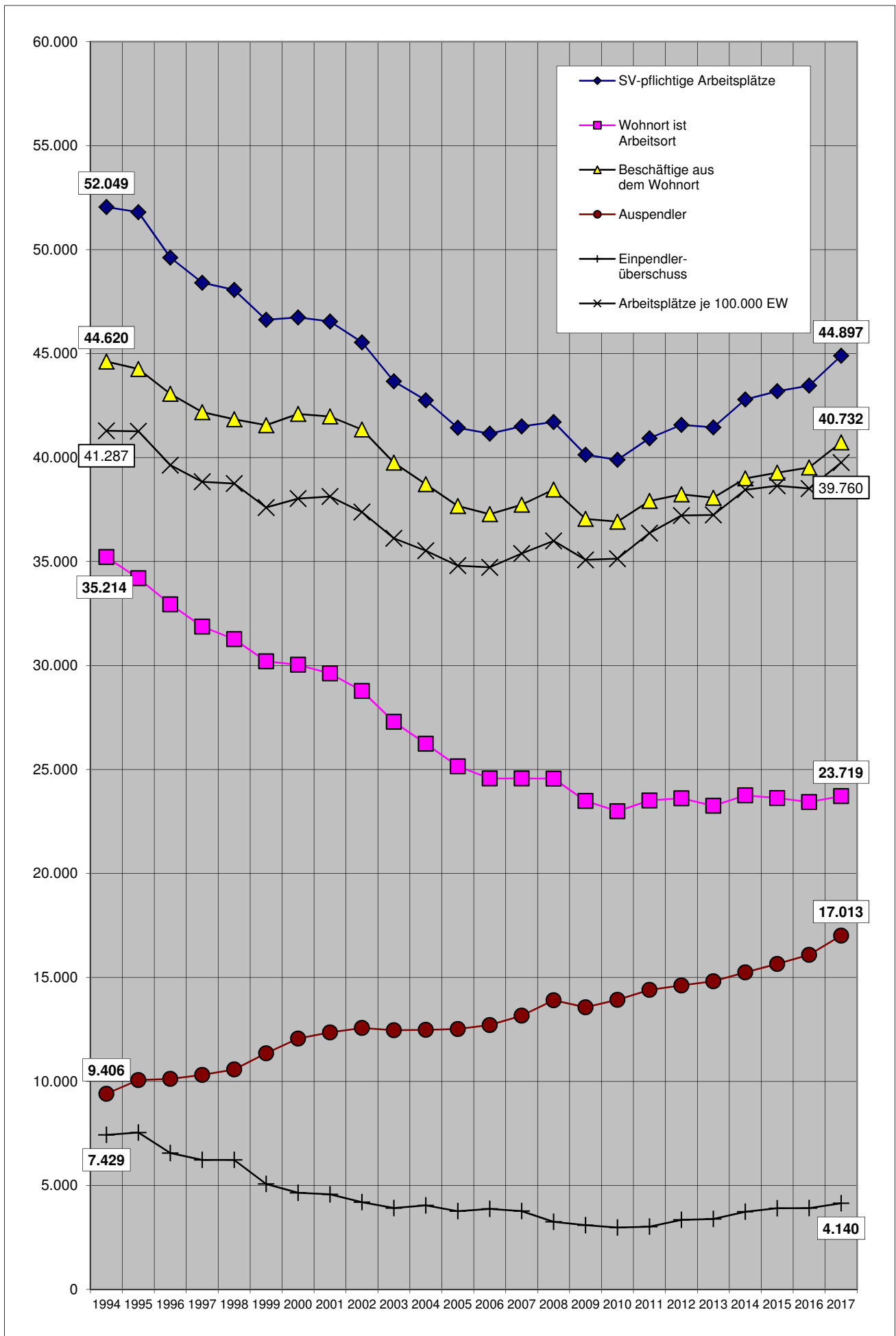


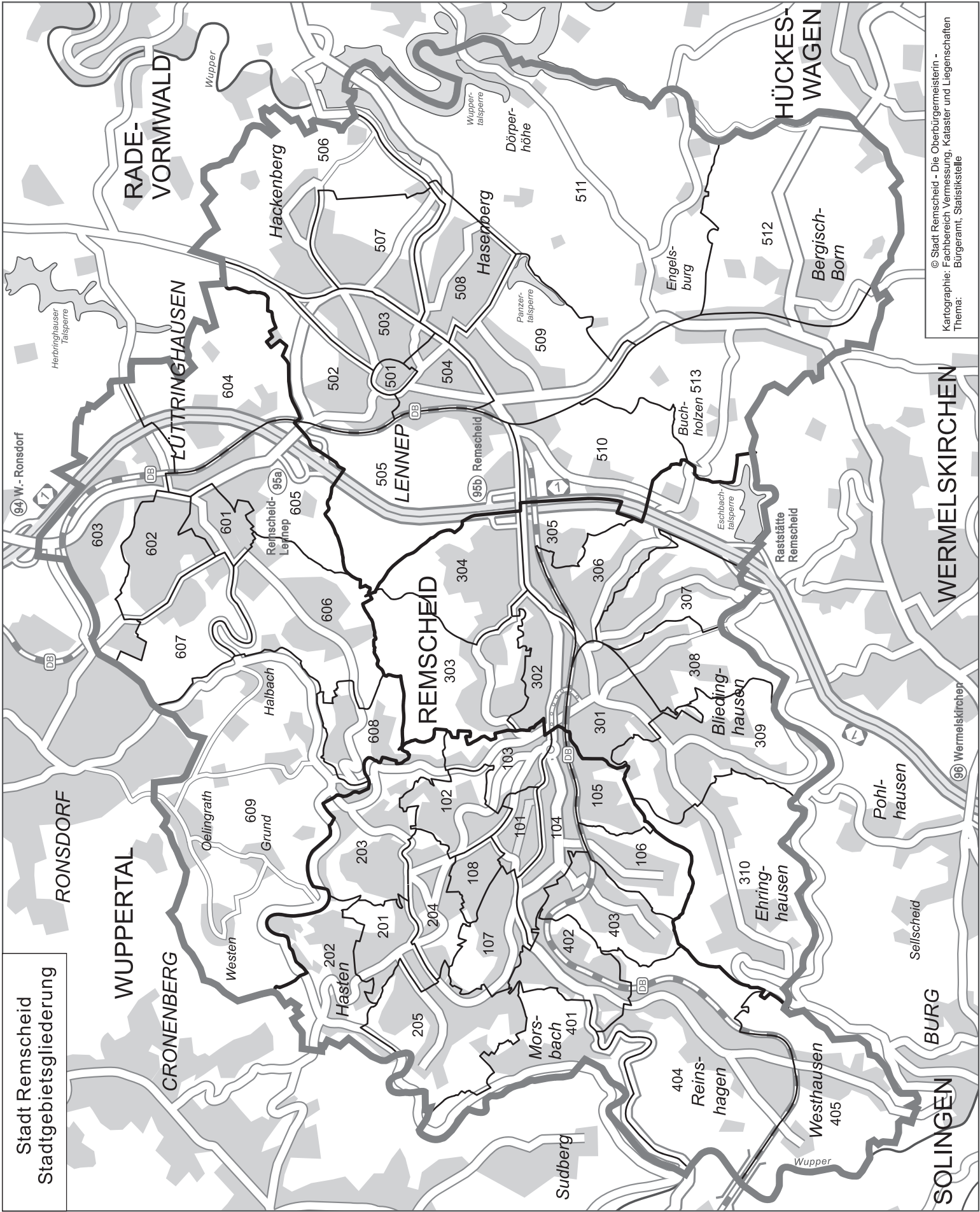
Sozialversicherungspflichtig Beschäftigte am 30.06. d. Jahres

Jahr	SV-pflichtige Arbeitsplätze	Veränd. Arbeitsplätze zum Vorjahr	Arbeitsplätze je 100.000 EW	Wohnort ist Arbeitsort	Beschäftigte aus dem Wohnort
1994	52.049	0	41.287	35.214	44.620
1995	51.803	-246	41.264	34.195	44.260
2000	46.742	116	38.030	30.037	42.098
2001	46.545	-197	38.130	29.621	41.976
2002	45.542	-1.003	37.380	28.779	41.349
2003	43.665	-1.877	36.117	27.292	39.754
2004	42.756	-909	35.521	26.239	38.720
2005	41.432	-1.324	34.803	25.151	37.672
2006	41.150	-282	34.721	24.567	37.278
2007	41.499	349	35.386	24.572	37.733
2008	41.710	211	35.994	24.560	38.463
2009	40.138	-1.572	35.080	23.487	37.052
2010	39.892	-246	35.139	22.993	36.918
2011	40.928	1.036	36.368	23.511	37.913
2012	41.574	646	37.213	23.616	38.232
2013	41.452	-122	37.242	23.253	38.068
2014	42.796	1.344	38.451	23.755	38.999
2015	43.191	395	38.644	23.625	39.274
2016	43.460	269	38.513	23.437	39.525
2017	44.897	1.437	39.760	23.719	40.732

Jahr	SV-Einpendler	SV-Auspendler	Ein-+Auspendler	Einpendler- überschuss	Einwohner (31.12.)
1994	16.835	9.406	26.241	7.429	126.065
1995	17.608	10.065	27.673	7.543	125.539
2000	16.705	12.061	28.766	4.644	122.909
2001	16.924	12.355	29.279	4.569	122.070
2002	16.763	12.570	29.333	4.193	121.836
2003	16.373	12.462	28.835	3.911	120.900
2004	16.517	12.481	28.998	4.036	120.369
2005	16.281	12.521	28.802	3.760	119.048
2006	16.583	12.711	29.294	3.872	118.515
2007	16.927	13.161	30.088	3.766	117.274
2008	17.150	13.903	31.053	3.247	115.881
2009	16.651	13.565	30.216	3.086	114.419
2010	16.899	13.925	30.824	2.974	113.527
2011	17.417	14.402	31.819	3.015	112.539
2012	17.958	14.616	32.574	3.342	111.720
2013	18.199	14.815	33.014	3.384	111.304
2014	18.977	15.244	34.221	3.733	111.301
2015	19.548	15.649	35.197	3.899	111.766
2016	19.995	16.088	36.083	3.907	112.846
2017	21.153	17.013	38.166	4.140	112.921

Sozialversicherungspflichtige Beschäftigung, Berufspendler





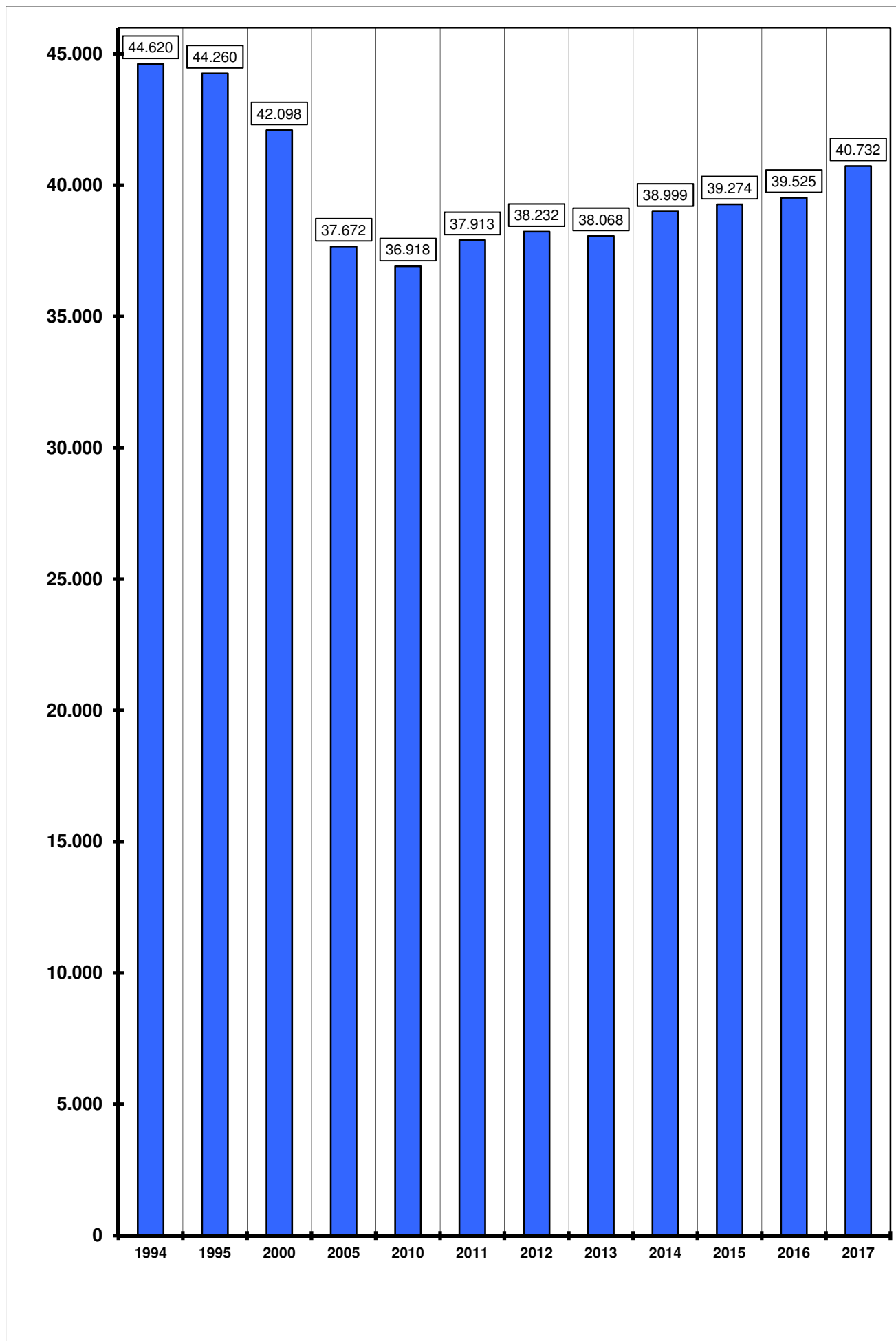
Stadt Remscheid
Stadtgebietgliederung

© Stadt Remscheid - Die Oberbürgermeisterin -
Kartographie: Fachbereich Vermessung, Kataster und Liegenschaften
Thema: Bürgeramt, Statistikstelle

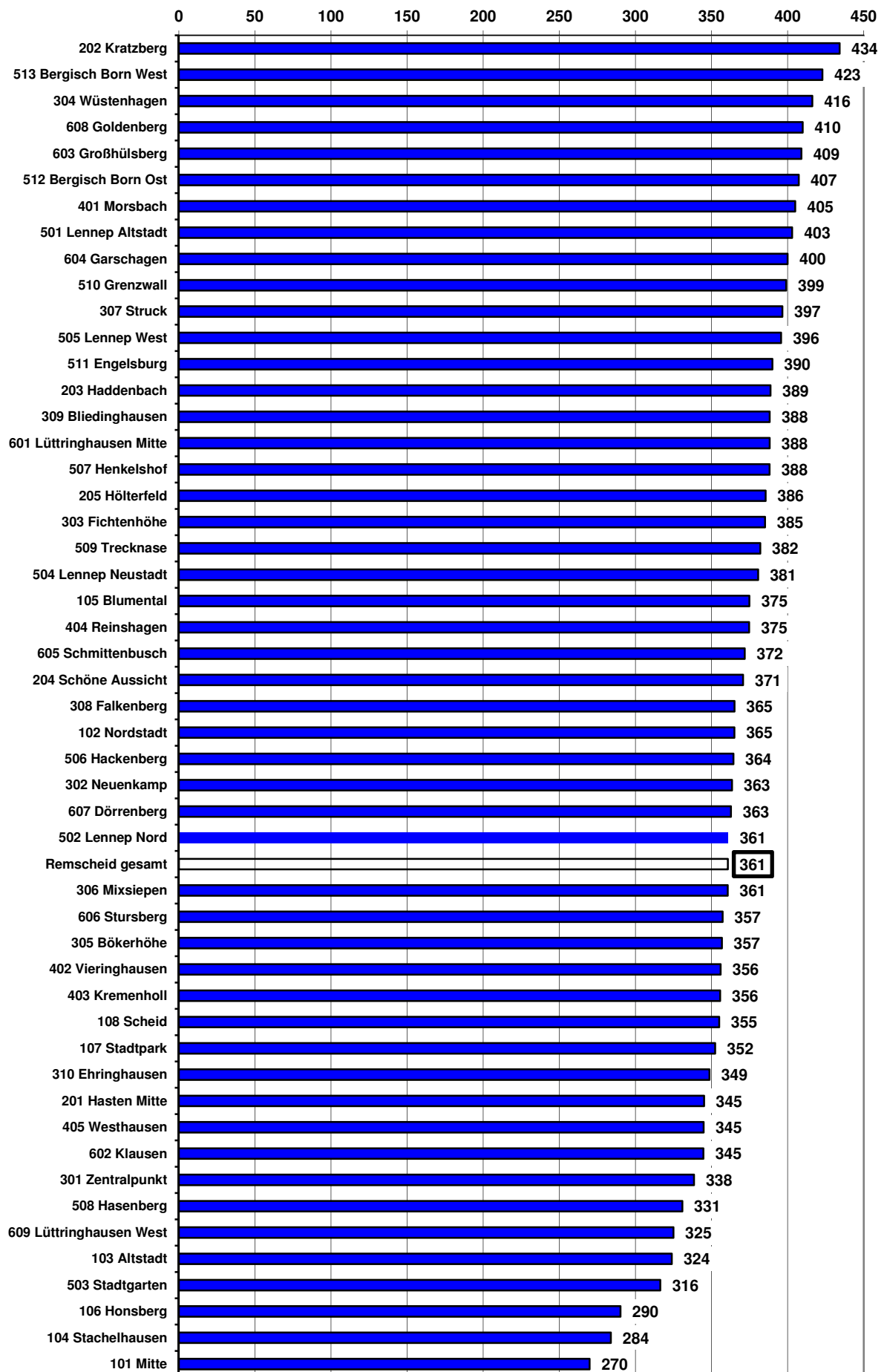
Stadtgebietsgliederung

Stadtbezirk 1 Alt-Remscheid	Stadtbezirk 2 Süd	Stadtbezirk 3 Lennep	Stadtbezirk 4 Lüttringhausen
Stadtteil	Stadtteil	Stadtteil	Stadtteil
101 Mitte	301 Zentralpunkt	501 Lennep Altstadt	601 Lüttringhausen Mitte
102 Nordstadt	302 Neuenkamp	502 Lennep Nord	602 Klausen
103 Altstadt	303 Fichtenhöhe	503 Stadtgarten	603 Großhülsberg
104 Stachelhausen	304 Wüstenhagen	504 Lennep Neustadt	604 Garschagen
105 Blumental	305 Bökerhöhe	505 Lennep West	605 Schmitzenbusch
106 Honsberg	306 Mixsiepen	506 Hackenberg	606 Stursberg
107 Stadtpark	307 Struck	507 Henkelshof	607 Dörrenberg
108 Scheid	308 Falkenberg	508 Hasenberg	608 Goldenberg
201 Hasten Mitte	309 Bliedinghausen	509 Trecknase	609 Lüttringhausen West
202 Kratzberg	310 Ehringhausen	510 Grenzwall	
203 Haddenbach		511 Engelsburg	
204 Schöne Aussicht		512 Bergisch Born Ost	
205 Hölterfeld		513 Bergisch Born West	
401 Morsbach			
402 Vieringhausen			
403 Kremenhol			
404 Reinshagen			
405 Westhausen			

Entwicklung der sozialversicherungspflichtig Beschäftigten nach dem Wohnortprinzip



Sozialversicherungspflichtig Beschäftigte auf 1000 Einwohner nach dem Wohnort



Sozialversicherungspflichtig Beschäftigte nach Stadtbezirken und Stadtteilen Männer und Frauen

Stand 30.06.2017		Einw. insges.	SV- beschäft. Einw.	SV- Anteil in %	Männer insges.	SV-- beschäft. Männer	SV- Anteil in %	Frauen insges.	SV- beschäft. Frauen	SV- Anteil in %
Remscheid insgesamt		112.921	40.732	36,1	55.696	22.832	41,0	57.225	17.900	31,3
1	Alt-Remscheid	48.403	17.004	35,1	23.903	9.633	40,3	24.500	7.371	30,1
101	- Mitte	2.579	696	27,0	1.190	405	34,0	1.389	291	21,0
102	- Nordstadt	4.463	1.629	36,5	2.171	934	43,0	2.292	695	30,3
103	- Altstadt	2.115	685	32,4	1.081	414	38,3	1.034	271	26,2
104	- Stachelhausen	4.256	1.208	28,4	2.173	796	36,6	2.083	412	19,8
105	- Blumental	1.259	472	37,5	653	292	44,7	606	180	29,7
106	- Honsberg	2.209	641	29,0	1.116	395	35,4	1.093	246	22,5
107	- Stadtpark	3.090	1.089	35,2	1.506	605	40,2	1.584	484	30,6
108	- Scheid	4.411	1.566	35,5	2.207	923	41,8	2.204	643	29,2
201	- Hasten Mitte	2.011	694	34,5	957	398	41,6	1.054	296	28,1
202	- Kratzberg	2.066	897	43,4	997	484	48,5	1.069	413	38,6
203	- Haddenbach	3.380	1.314	38,9	1.667	680	40,8	1.713	634	37,0
204	- Schöne Aussicht	2.333	865	37,1	1.133	450	39,7	1.200	415	34,6
205	- Hölterfeld	2.638	1.017	38,6	1.316	543	41,3	1.322	474	35,9
401	- Morsbach	1.037	420	40,5	511	211	41,3	526	209	39,7
402	- Vieringhausen	2.638	939	35,6	1.296	511	39,4	1.342	428	31,9
403	- Kremenholz	3.616	1.286	35,6	1.819	757	41,6	1.797	529	29,4
404	- Reinshagen	3.432	1.286	37,5	1.689	684	40,5	1.743	602	34,5
405	- Westhausen	870	300	34,5	421	151	35,9	449	149	33,2
2	Süd	24.374	8.946	36,7	12.043	5.084	42,2	12.331	3.862	31,3
301	- Zentralpunkt	6.231	2.109	33,8	3.193	1.322	41,4	3.038	787	25,9
302	- Neuenkamp	2.259	821	36,3	1.117	470	42,1	1.142	351	30,7
303	- Fichtenhöhe	3.484	1.342	38,5	1.670	753	45,1	1.814	589	32,5
304	- Wüstenhagen	925	385	41,6	482	227	47,1	443	158	35,7
305	- Bökerhöhe	639	228	35,7	305	121	39,7	334	107	32,0
306	- Mixsiepen	3.244	1.170	36,1	1.612	661	41,0	1.632	509	31,2
307	- Struck	2.292	909	39,7	1.131	490	43,3	1.161	419	36,1
308	- Falkenberg	693	253	36,5	346	134	38,7	347	119	34,3
309	- Bliedinghausen	3.104	1.205	38,8	1.460	644	44,1	1.644	561	34,1
310	- Ehringhausen	1.503	524	34,9	727	262	36,0	776	262	33,8
3	Lennep	23.939	8.772	36,6	11.666	4.822	41,3	12.273	3.950	32,2
501	- Lennep Altstadt	1.072	432	40,3	525	243	46,3	547	189	34,6
502	- Lennep Nord	2.650	956	36,1	1.307	493	37,7	1.343	463	34,5
503	- Stadtgarten	2.510	794	31,6	1.159	444	38,3	1.351	350	25,9
504	- Lennep Neustadt	3.305	1.258	38,1	1.670	712	42,6	1.635	546	33,4
505	- Lennep West	1.117	442	39,6	571	240	42,0	546	202	37,0
506	- Hackenberg	2.530	922	36,4	1.218	521	42,8	1.312	401	30,6
507	- Henkels Hof	2.976	1.155	38,8	1.465	617	42,1	1.511	538	35,6
508	- Hasenberg	4.265	1.411	33,1	2.017	796	39,5	2.248	615	27,4
509	- Trecknase	1.212	463	38,2	612	254	41,5	600	209	34,8
510	- Grenzwall	411	164	39,9	192	84	43,8	219	80	36,5
511	- Engelsburg	400	156	39,0	195	85	43,6	205	71	34,6
512	- Bergisch Born Ost	739	301	40,7	379	168	44,3	360	133	36,9
513	- Bergisch Born West	752	318	42,3	356	165	46,3	396	153	38,6
4	Lüttringhausen	16.205	5.931	36,6	8.084	3.255	40,3	8.121	2.676	33,0
601	- Lüttringh. Mitte	1.878	729	38,8	915	380	41,5	963	349	36,2
602	- Klausen	3.995	1.377	34,5	2.066	822	39,8	1.929	555	28,8
603	- Großhülsberg	1.242	508	40,9	631	283	44,8	611	225	36,8
604	- Garschagen	230	92	40,0	118	45	38,1	112	47	42,0
605	- Schmittenbusch	2.657	988	37,2	1.309	534	40,8	1.348	454	33,7
606	- Stursberg	2.186	781	35,7	1.074	411	38,3	1.112	370	33,3
607	- Dörrenberg	1.527	554	36,3	754	309	41,0	773	245	31,7
608	- Goldenberg	1.093	448	41,0	539	232	43,0	554	216	39,0
609	- Lüttringh. West	1.397	454	32,5	678	239	35,3	719	215	29,9
nicht zuordbar			79			38			41	

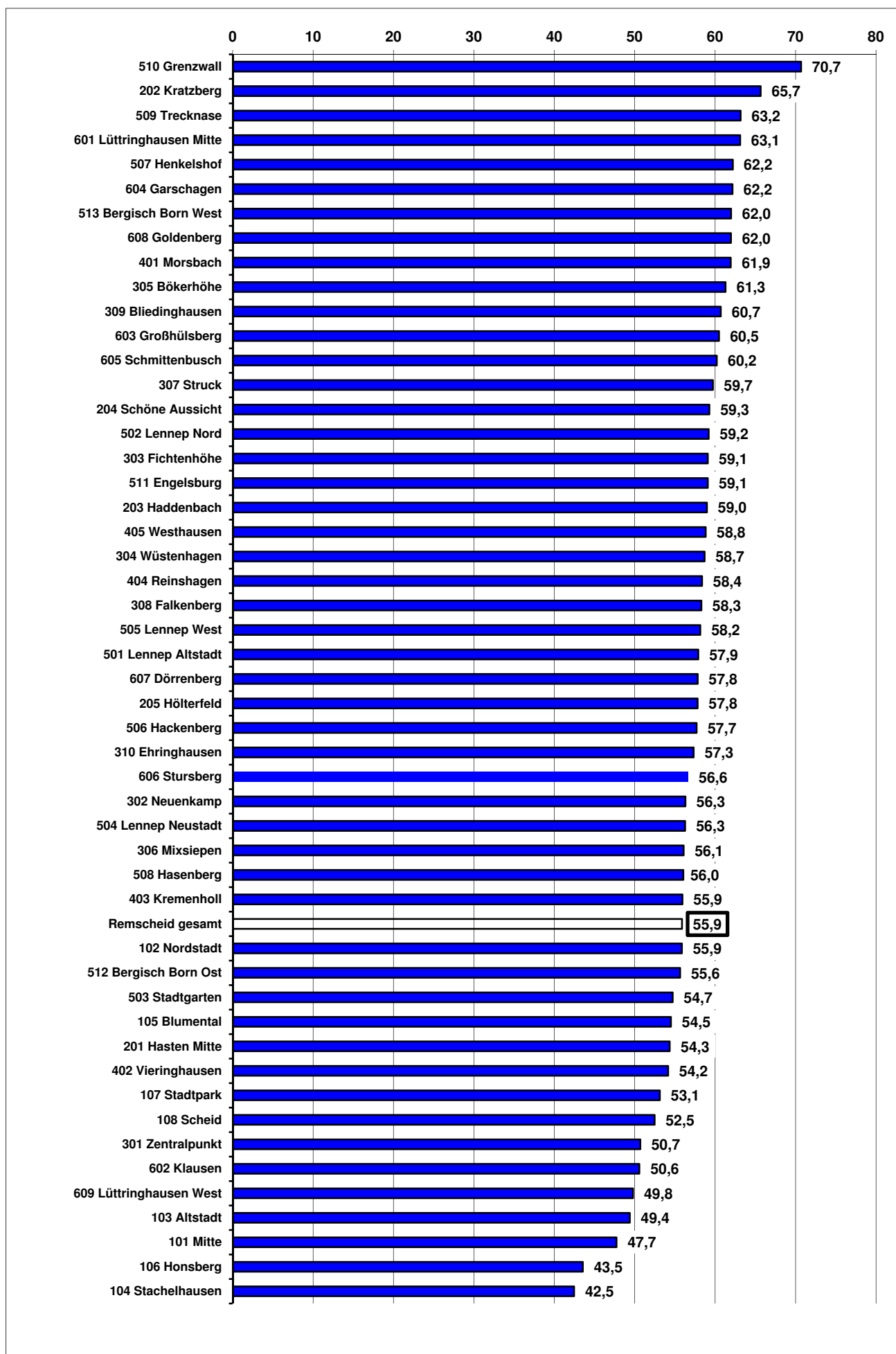
Sozialversicherungspflichtig Beschäftigte nach Stadtbezirken und Stadtteilen Deutsche und Ausländer/innen

Stand 30.06.2017		Einw. insges.	SV- beschäft. Einw.	SV- Anteil in %	Deutsche insges.	SV-- beschäft. Dtsche	SV- Anteil in %	Ausl. insges.	SV- beschäft. Ausl.	SV- Anteil in %
Remscheid insgesamt		112.921	40.732	36,1	93.261	34.677	37,2	19.660	6.055	30,8
1	Alt-Remscheid	48.403	17.004	35,1	38.014	14.010	36,9	10.389	2.994	28,8
101	- Mitte	2.579	696	27,0	1.876	523	27,9	703	173	24,6
102	- Nordstadt	4.463	1.629	36,5	3.349	1.260	37,6	1.114	369	33,1
103	- Altstadt	2.115	685	32,4	1.414	500	35,4	701	185	26,4
104	- Stachelhausen	4.256	1.208	28,4	2.447	797	32,6	1.809	411	22,7
105	- Blumental	1.259	472	37,5	922	367	39,8	337	105	31,2
106	- Honsberg	2.209	641	29,0	1.353	439	32,4	856	202	23,6
107	- Stadtpark	3.090	1.089	35,2	2.513	912	36,3	577	177	30,7
108	- Scheid	4.411	1.566	35,5	3.044	1.139	37,4	1.367	427	31,2
201	- Hasten Mitte	2.011	694	34,5	1.676	601	35,9	335	93	27,8
202	- Kratzberg	2.066	897	43,4	1.935	840	43,4	131	57	43,5
203	- Haddenbach	3.380	1.314	38,9	3.061	1.212	39,6	319	102	32,0
204	- Schöne Aussicht	2.333	865	37,1	2.061	758	36,8	272	107	39,3
205	- Hölterfeld	2.638	1.017	38,6	2.243	914	40,7	395	103	26,1
401	- Morsbach	1.037	420	40,5	976	404	41,4	61	16	26,2
402	- Vieringhausen	2.638	939	35,6	2.301	829	36,0	337	110	32,6
403	- Kremenholl	3.616	1.286	35,6	2.896	1.056	36,5	720	230	31,9
404	- Reinshagen	3.432	1.286	37,5	3.108	1.173	37,7	324	113	34,9
405	- Westhausen	870	300	34,5	839	286	34,1	31	14	45,2
2	Süd	24.374	8.946	36,7	19.793	7.452	37,6	4.581	1.494	32,6
301	- Zentralpunkt	6.231	2.109	33,8	4.024	1.460	36,3	2.207	649	29,4
302	- Neuenkamp	2.259	821	36,3	1.802	655	36,3	457	166	36,3
303	- Fichtenhöhe	3.484	1.342	38,5	2.992	1.139	38,1	492	203	41,3
304	- Wüstenhagen	925	385	41,6	764	337	44,1	161	48	29,8
305	- Bökerhöhe	639	228	35,7	600	205	34,2	39	23	59,0
306	- Mixsiepen	3.244	1.170	36,1	2.761	1.007	36,5	483	163	33,7
307	- Struck	2.292	909	39,7	2.041	821	40,2	251	88	35,1
308	- Falkenberg	693	253	36,5	646	234	36,2	47	19	40,4
309	- Bliedinghausen	3.104	1.205	38,8	2.738	1.092	39,9	366	113	30,9
310	- Ehringhausen	1.503	524	34,9	1.425	502	35,2	78	22	28,2
3	Lennep	23.939	8.772	36,6	21.088	7.855	37,2	2.851	917	32,2
501	- Lennep Altstadt	1.072	432	40,3	905	381	42,1	167	51	30,5
502	- Lennep Nord	2.650	956	36,1	2.464	892	36,2	186	64	34,4
503	- Stadtgarten	2.510	794	31,6	2.212	719	32,5	298	75	25,2
504	- Lennep Neustadt	3.305	1.258	38,1	2.604	1.033	39,7	701	225	32,1
505	- Lennep West	1.117	442	39,6	909	373	41,0	208	69	33,2
506	- Hackenberg	2.530	922	36,4	2.312	834	36,1	218	88	40,4
507	- Henkelshof	2.976	1.155	38,8	2.793	1.088	39,0	183	67	36,6
508	- Hasenberg	4.265	1.411	33,1	3.603	1.212	33,6	662	199	30,1
509	- Trecknase	1.212	463	38,2	1.086	427	39,3	126	36	28,6
510	- Grenzwall	411	164	39,9	387	151	39,0	24	13	54,2
511	- Engelsburg	400	156	39,0	393	152	38,7	7	4	57,1
512	- Bergisch Born Ost	739	301	40,7	719	296	41,2	20	5	25,0
513	- Bergisch Born West	752	318	42,3	701	297	42,4	51	21	41,2
4	Lüttringhausen	16.205	5.931	36,6	14.366	5.294	36,9	1.839	637	34,6
601	- Lüttringh. Mitte	1.878	729	38,8	1.670	656	39,3	208	73	35,1
602	- Klausen	3.995	1.377	34,5	3.186	1.121	35,2	809	256	31,6
603	- Großhülsberg	1.242	508	40,9	1.074	441	41,1	168	67	39,9
604	- Garschagen	230	92	40,0	218	89	40,8	12	3	25,0
605	- Schmittenbusch	2.657	988	37,2	2.427	893	36,8	230	95	41,3
606	- Stursberg	2.186	781	35,7	2.044	720	35,2	142	61	43,0
607	- Dörrenberg	1.527	554	36,3	1.385	516	37,3	142	38	26,8
608	- Goldenberg	1.093	448	41,0	1.008	420	41,7	85	28	32,9
609	- Lüttringh. West	1.397	454	32,5	1.354	438	32,3	43	16	37,2
nicht zuordbar			79			66			13	

Sozialversicherungspflichtig Beschäftigte nach Altersgruppen und ihre Anteile

Stand 30.06.2017		15 bis u. 65J. insges.	SV- beschäft. Einw.	SV- Anteil in %	15 bis u. 20J. insges.	SV- beschäft. u. 20J	SV- Anteil in %	20-24J insges.	SV- beschäft. 20-24J	SV- Anteil in %
Remscheid insgesamt		72.893	40.732	55,9	5.785	746	12,9	6.157	3.453	56,1
1	Alt-Remscheid	31.491	17.004	54,0	2.420	278	11,5	2.802	1.481	52,9
101	- Mitte	1.458	696	47,7	117	8	6,8	130	55	42,3
102	- Nordstadt	2.916	1.629	55,9	194	22	11,3	275	138	50,2
103	- Altstadt	1.387	685	49,4	101	17	16,8	134	68	50,7
104	- Stachelhausen	2.845	1.208	42,5	268	25	9,3	311	131	42,1
105	- Blumental	866	472	54,5	68	9	13,2	95	47	49,5
106	- Honsberg	1.472	641	43,5	143	15	10,5	147	76	51,7
107	- Stadtpark	2.050	1.089	53,1	157	24	15,3	176	96	54,5
108	- Scheid	2.984	1.566	52,5	193	25	13,0	327	170	52,0
201	- Hasten Mitte	1.277	694	54,3	105	6	5,7	108	63	58,3
202	- Kratzberg	1.366	897	65,7	86	10	11,6	92	70	76,1
203	- Haddenbach	2.228	1.314	59,0	193	22	11,4	165	105	63,6
204	- Schöne Aussicht	1.459	865	59,3	106	16	15,1	111	73	65,8
205	- Hölterfeld	1.759	1.017	57,8	135	16	11,9	130	75	57,7
401	- Morsbach	678	420	61,9	52	5	9,6	50	32	64,0
402	- Vieringhausen	1.734	939	54,2	103	13	12,6	142	65	45,8
403	- Kremenholl	2.299	1.286	55,9	175	13	7,4	197	107	54,3
404	- Reinschagen	2.203	1.286	58,4	178	24	13,5	179	90	50,3
405	- Westhausen	510	300	58,8	46	8	17,4	33	20	60,6
2	Süd	15.858	8.946	56,4	1.312	164	12,5	1.404	835	59,5
301	- Zentralpunkt	4.160	2.109	50,7	365	41	11,2	452	275	60,8
302	- Neuenkamp	1.458	821	56,3	103	14	13,6	139	81	58,3
303	- Fichtenhöhe	2.271	1.342	59,1	210	23	11,0	196	116	59,2
304	- Wüstenhagen	656	385	58,7	50	15	30,0	52	36	69,2
305	- Bökerhöhe	372	228	61,3	37	3	8,1	33	20	60,6
306	- Mixsiepen	2.086	1.170	56,1	163	21	12,9	183	108	59,0
307	- Struck	1.522	909	59,7	126	19	15,1	129	64	49,6
308	- Falkenberg	434	253	58,3	38	4	10,5	28	17	60,7
309	- Bliedinghausen	1.985	1.205	60,7	150	14	9,3	136	88	64,7
310	- Ehringhausen	914	524	57,3	70	10	14,3	56	30	53,6
3	Lennep	15.064	8.772	58,2	1.243	191	15,4	1.173	670	57,1
501	- Lennep Altstadt	746	432	57,9	67	12	17,9	72	43	59,7
502	- Lennep Nord	1.615	956	59,2	115	10	8,7	98	69	70,4
503	- Stadtgarten	1.451	794	54,7	135	17	12,6	133	70	52,6
504	- Lennep Neustadt	2.236	1.258	56,3	149	24	16,1	185	110	59,5
505	- Lennep West	760	442	58,2	57	10	17,5	63	32	50,8
506	- Hackenberg	1.598	922	57,7	123	24	19,5	120	65	54,2
507	- Henkelschhof	1.857	1.155	62,2	170	31	18,2	139	77	55,4
508	- Hasenberg	2.518	1.411	56,0	227	28	12,3	188	107	56,9
509	- Trecknase	733	463	63,2	52	10	19,2	55	25	45,5
510	- Grenzwall	232	164	70,7	15			16	10	62,5
511	- Engelsburg	264	156	59,1	21			21	9	42,9
512	- Bergisch Born Ost	541	301	55,6	68	13	19,1	44	19	43,2
513	- Bergisch Born West	513	318	62,0	44	7	15,9	39	34	87,2
4	Lüttringhausen	10.480	5.931	56,6	810	112	13,8	778	459	59,0
601	- Lüttringh. Mitte	1.155	729	63,1	77	13	16,9	89	70	78,7
602	- Klausen	2.723	1.377	50,6	257	30	11,7	225	125	55,6
603	- Großhülsberg	840	508	60,5	56	7	12,5	59	42	71,2
604	- Garschagen	148	92	62,2	5			11	8	72,7
605	- Schmittenbusch	1.641	988	60,2	117	24	20,5	136	69	50,7
606	- Stursberg	1.380	781	56,6	74	9	12,2	74	53	71,6
607	- Dörrenberg	958	554	57,8	85	13	15,3	67	29	43,3
608	- Goldenberg	723	448	62,0	66			63	37	58,7
609	- Lüttringh. West	912	454	49,8	73	9	12,3	54	26	48,1
	nicht zuordbar		79			1			8	

Sozialversicherungspflichtig Beschäftigte Anteil an der erwerbsfähigen Bevölkerung in %



**Sozialversicherungspflichtig
Beschäftigte
nach dem**

**Arbeitsortprinzip
in
Remscheid**

Erläuterungen:

Mit der vorliegenden Veröffentlichung werden statistische Ergebnisse zu den sozialversicherungspflichtig Beschäftigten mit **Arbeitsort in Remscheid** am 30.06. des Jahres dargestellt. Die Daten stammen aus der vierteljährlichen Bestandsauswertung der bei der Bundesagentur für Arbeit (BA) im Rahmen des integrierten Meldeverfahrens zur Sozialversicherung geführten Versichertenkonten.

Nachgewiesen werden hier **beschäftigte Personen**, und nicht **Beschäftigungsfälle**. Das heißt: Personen mit mehr als einem Beschäftigungsverhältnis (BV) werden nur einmal nachgewiesen, und zwar mit ihrem überwiegenden BV. Ausschließlich geringfügig Beschäftigte, die nur wegen der gesetzlichen Neuregelung in den Kreis der sozialversicherungspflichtig Beschäftigten gelangt sind, werden in den vorliegenden Tabellen nicht nachgewiesen.

Die Ergebnisse haben bis drei Jahre nach dem Stichtag vorläufigen Charakter. Diese innerhalb eines Zeitraumes von drei Jahren zu korrigieren, behält sich die BA vor.

Aktueller Hinweis zum Stichtag 30.06.2014:

Die Statistik der BA berichtet regelmäßig über die Struktur und die Entwicklung der sozialversicherungspflichtig und der geringfügig Beschäftigten. Wegen einer Umstellung im Erhebungsverfahren war für einen vorübergehenden Zeitraum weder eine Berichterstattung zur „ausgeübten Tätigkeit“ der Beschäftigten, noch zu ihrer „Ausbildung“ oder zu ihrer „Arbeitszeit“ möglich. Das betraf die Stichtage nach dem 30. Juni 2011. Ab dem Stichtag 31. Dezember 2012 können diese Merkmale in der Beschäftigungsstatistik wieder berichtet werden.

Mit der Umstellung war nicht nur eine Lücke in der Berichterstattung verbunden, sondern es gibt auch spezifische Umstellungseffekte, die sich in teilweise deutlich gegenüber den Vorjahren abweichenden Ergebnissen zeigen.

„In der Beschäftigungsstatistik wurden im Dezember 2014 die Angaben zu den Merkmalen „Schulabschluss“, „Berufsabschluss“ sowie „Ausbildung“ durch geänderte Datenverarbeitung qualitativ verbessert. Es konnten insbesondere die Fälle der Kategorie „unbekannt“ deutlich reduziert werden. Dies führt zu einer höheren Aussagekraft in den Bildungsmerkmalen. Die Änderung erfolgte auch für rückwirkende Stichtage (ab 1999). Die vorliegenden Daten können deshalb von zuvor veröffentlichten Daten abweichen.“

Quelle: IT.NRW

Sozialversicherungspflichtig Beschäftigte am 30.06.nach dem Arbeitsortprinzip

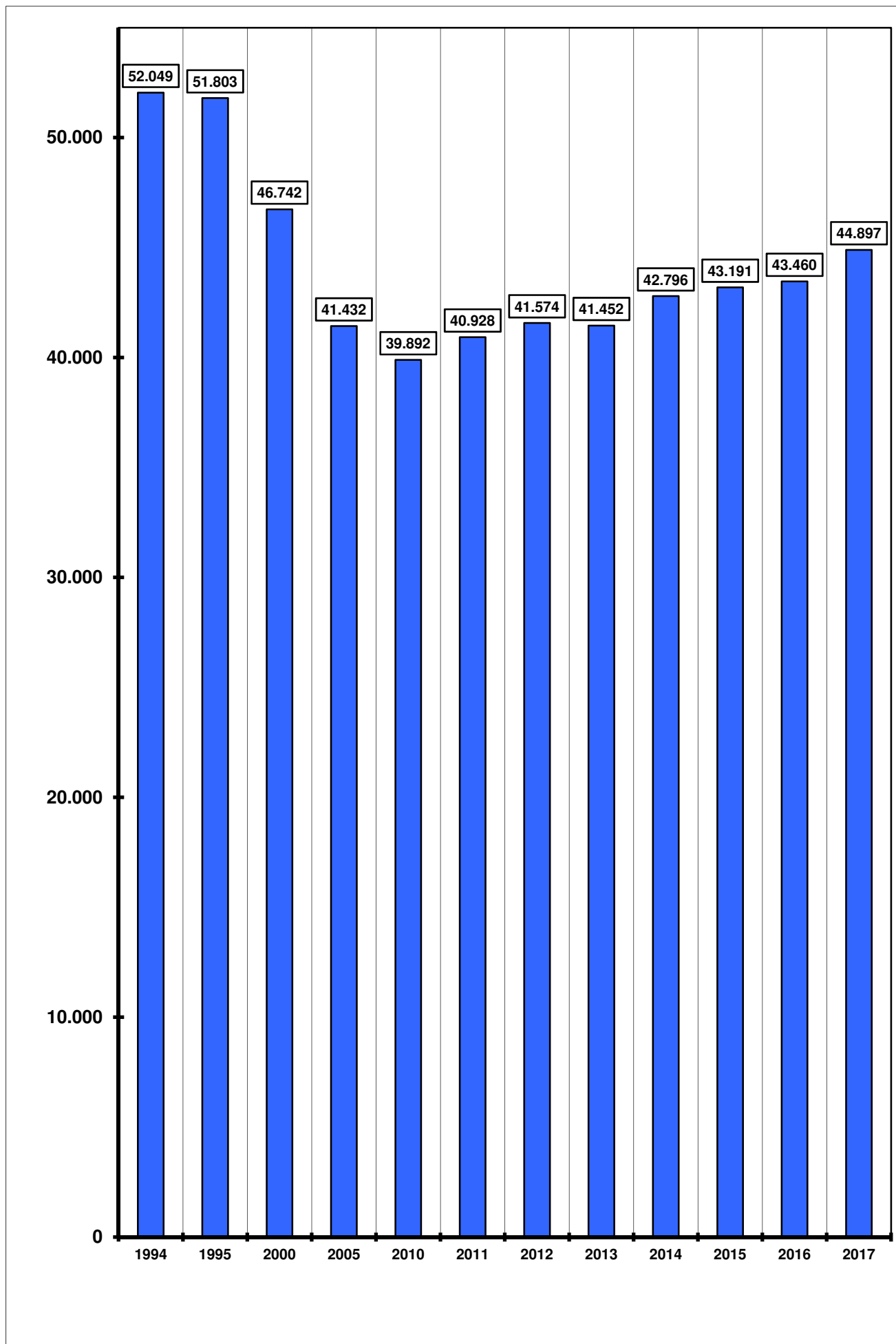
Jahr	Beschäftigte								
	insgesamt			Deutsche			Ausländer		
	zusammen	männlich	weiblich	zusammen	männlich	weiblich	zusammen	männlich	weiblich
2003	43.665	26.172	17.493	37.871	22.017	15.854	5.794	4.155	1.639
2004	42.756	25.686	17.070	37.211	21.720	15.491	5.545	3.966	1.579
2005	41.432	24.710	16.722	36.220	20.962	15.258	5.212	3.748	1.464
2006	41.150	24.594	16.556	35.942	20.823	15.119	5.208	3.771	1.437
2007	41.499	25.058	16.441	36.161	21.216	14.945	5.338	3.842	1.496
2008	41.710	25.000	16.710	36.264	21.135	15.129	5.446	3.865	1.581
2009	40.138	23.481	16.657	35.036	19.954	15.082	5.095	3.522	1.573
2010	39.892	23.292	16.600	34.932	19.853	15.079	4.943	3.428	1.515
2011	40.928	24.108	16.820	35.724	20.534	15.190	5.181	3.562	1.619
2012	41.574	24.446	17.128	36.143	20.747	15.396	5.403	3.680	1.723
2013	41.452	24.231	17.221	35.952	20.541	15.411	5.485	3.682	1.803
2014	42.796	25.045	17.751	37.356	21.383	15.973	5.414	3.649	1.765
2015	43.191	25.027	18.164	37.812	21.474	16.338	5.359	3.542	1.817
2016	43.460	25.218	18.242	37.849	21.501	16.348	5.588	3.703	1.885
2017	44.897	26.285	18.612	38.731	22.146	16.585	6.131	4.122	2.009

**Sozialversicherungspflichtig Beschäftigte am 30.06. d. Jahres
nach dem Arbeitsortprinzip**

Wirtschaftszweig	2014	2015	2016	2017
A Land-, Forstwirtschaft, Fischerei	21	21	25	27
Produzierendes Gewerbe	19.230	19.304	19.177	19.290
darunter				
C Verarbeitendes Gewerbe	16.961	17.006	16.740	16.782
D Energieversorgung	x	.	.	.
E Wasserversorgung, Entsorgung, Beseitigung von Umweltverschm.	207	.	.	.
F Baugewerbe	1.790	1.730	1.848	.
Handel, Gastgewerbe und Verkehr	6.863	7.096	7.247	7.331
davon:				
G Handel	4.992	5.149	5.237	5.286
I Gastgewerbe	685	731	774	1.245
H Verkehr und Lagerei	1.186	1.216	1.236	800
sonstige Dienstleistungen	16.674	16.770	17.010	18.249
darunter:				
J Information und Kommunikation	574	563	566	593
K Finanz-, Versicherungsdienstleistungen	892	914	900	842
L Grundstücks- und Wohnungswesen	176	183	174	2.301
M Freiberufl., wissensch. u. techn. DL	1.421	1.448	1.480	
N Sonstige wirtschaftl. Dienstleistungen	4.146	4.049	4.237	4.757
Öffentliche Verwaltung, Verteidigung; O Sozialversicherung	1.460 (O+U)	1.359 (O+U)	1.247 (O+U)	1.214 (O+U)
P Erziehung und Unterricht			1.216	1.296
Q Gesundheits- und Sozialwesen			6.315	6.443
R Kunst, Unterhaltung und Erholung	8.005	8254		
S Sonstige Dienstleistungen	(P-T)	(P-T)	875	803
Private Haushalte; Exterritoriale Organi- T+U sationen und Körperschaften			(R,S, T)	(R,S,T)
insgesamt	42.796	43.191	43.460	44.897

Altersgruppen	2014	2015	2016	2017
unter 20	718	666	unter 20	706
20-25	3.420	3.329	20 bis 24	3.303
25-30	4.246	4.384	25 bis 29	4.550
30-40	8.237	8.403	30 bis 44	13.474
40-50	11.620	11.217	45 bis 59	19.079
50-65	14.157	14.773	60 bis 64	3.286
über 65	398	419	65 u. älter	499

Entwicklung der sozialversicherungspflichtig Beschäftigten nach dem Arbeitsortprinzip (Arbeitsstellen in Remscheid)



Stadt Remscheid
Der Oberbürgermeister
Fachdienst Bürger, Sicherheit und Ordnung
Statistikstelle
Elberfelder Str. 36
42853 Remscheid

Weitere Veröffentlichungen zum Download unter www.remscheid.de:

Statistisches Jahrbuch

Remscheider Einwohner/innen am 31. Dezember ...

Bestand nach Stadtbezirken/-teilen, Alter, Nationalität etc.

Eheschließungen, Geburten, Sterbefälle und Einbürgerungen

Wanderungsbewegung

inner-, und außerstädtische Zu- und Fortzüge nach Alter,
Nationalität, Herkunfts- und Zielorten

Remscheid im Städtevergleich

Informationen zu zehn ausgewählten kreisfreien Städten
zu den Themen: Gemeindefinanzen, Erwerbstätigkeit und Wirtschaft

Aktuelle Remscheider Wirtschaftsdaten

Umfassende Information über aktuelle Wirtschaftsdaten aus versch. Quellen

Bevölkerungsprognose 2015 - 2035

Vorausschätzung der Remscheider Bevölkerung -

Bundestagswahl 2017

Ergebnis für Remscheid und Wahlkreis 104 - Solingen - Remscheid - Wuppertal II

Europawahl 2014 - Ergebnis für Remscheid

Kommunalwahl 2014

Ergebnis der Wahl des Oberbürgermeisters, der Oberbürgermeisterin - Rates -
Bezirksvertretungen - Integrationsrat, Seniorenbeirat

Landtagswahl 2017 - Ergebnis für Remscheid

Arbeitslose in Remscheid

nach Stadtteilen am 31.12.

Sozialversicherungspflichtig Beschäftigte in Remscheid

nach Stadtteilen

Statistikatlas

Remscheider Stadtteile im Vergleich

Demografiemonitoring Stadt Remscheid