

Stadt Krefeld
Der Oberbürgermeister

Fachbereich Bürgerservice
Abt. Statistik und Wahlen

**Oberbürgermeisterwahl am 13. September 2015
und Stichwahl des Oberbürgermeisters
am 27. September 2015**



Ergebnisse - Vergleiche – Bewertungen

Herausgeber:

Der Oberbürgermeister
Fachbereich Bürgerservice – Abteilung Statistik und Wahlen
Rathaus
Von-der-Leyen-Platz 1
47798 Krefeld

Telefon: (02151) 86 13 81

Telefax: (02151) 86 13 60

e-mail: juergen.neuhausen@krefeld.de

Internet: www.krefeld.de

Foto: Stadt Krefeld – Fachbereich Presse und Kommunikation
Nachdruck (auch auszugsweise) nur mit Quellenangabe gestattet

Krefeld, Oktober 2015

INHALTSVERZEICHNIS

Oberbürgermeisterwahl am 13. September 2015 und Stichwahl des Oberbürgermeisters am 27. September 2015

	Seite
Die wichtigsten Ergebnisse in Kürze	7
1. Einführung	8
2. Wahlbeteiligung	9
2.1. Oberbürgermeisterwahl am 13. September 2015	9
2.2. Oberbürgermeister-Stichwahl am 27. September 2015	14
3. Ergebnisse der Oberbürgermeisterwahl	17
3.1. Oberbürgermeisterwahl am 13. September 2015	17
3.2. Oberbürgermeister-Stichwahl am 27. September 2015	27
4. Ergebnis und Entwicklung der Briefwahl	32
Tabellenanhang (a.) Oberbürgermeisterwahl am 13. September 2015 (b.) Stichwahl am 27. September 2015	
Tabellen	
Wahlbeteiligung in den kreisfreien NRW-Städten mit Oberbürgermeisterwahl 2015 / Vergleich Ratswahl 2014	10
Wahlbeteiligung in den kreisfreien NRW-Städten mit Oberbürgermeister-Stichwahl 2015 / Vergleich Stichwahl / Hauptwahl	14
Oberbürgermeisterwahl am 13. September 2015: Übersicht der Kandidaten	17
Ergebnis der Hauptwahl am 13. September 2015 nach Stadt- und Ratswahlbezirken	19

Ergebnis der Hauptwahl am 13. September 2015 nach Stadt- bzw. Ratswahlbezirken / Vergleich Ratswahl 2014	20
Ergebnisse der Hauptwahl am 13. September nach Stadt- bzw. Ratswahlbezirken / Vergleich Bezirke / Gesamtstadt	22
Bestes bzw. schlechtestes Ergebnis nach Stadt- bzw. Ratswahlbezirken	24
Höchster Gewinn bzw. deutlichster Verlust nach Stadt- bzw. Ratswahlbezirken	25
Mehrheiten nach Stadt- bzw. Ratswahlbezirken / Vergleich Ratswahl 2014	26
Ergebnisse der Stichwahl am 27. September nach Stadt- bzw. Ratswahlbezirken / Vergleich Stichwahl / Hauptwahl; Mehrheiten CDU bzw. SPD	30
Ergebnisse der Stichwahl am 27. September nach Stadt- bzw. Ratswahlbezirken / Vergleich Bezirke / Gesamtstadt	31
Briefwahl – Ergebnisse Gesamt; Brief- bzw. Urnenwahl	33

Abbildungen und Grafiken

Wahlbeteiligung bei Kommunalwahlen in Krefeld 1999 bis 2015	9
Hauptwahl: Wahlbeteiligung in den Stadtbezirken	11
Hauptwahl: Wahlbeteiligung in den Stadtbezirken / Vergleich Ratswahl 2014	11
Hauptwahl: Wahlbeteiligung in den Ratswahlbezirken	12
Hauptwahl: Wahlbeteiligung in den Ratswahlbezirken / Vergleich Ratswahl 2014	13
Stichwahl: Wahlbeteiligung Stichwahl / Hauptwahl	14
Stichwahl: Wahlbeteiligung in den Stadtbezirken	15
Stichwahl: Wahlbeteiligung in den Stadtbezirken / Vergleich Stichwahl / Hauptwahl	15
Stichwahl: Wahlbeteiligung in den Ratswahlbezirken	16
Stichwahl: Wahlbeteiligung in den Ratswahlbezirken / Vergleich Stichwahl / Hauptwahl	16
Hauptwahl: Endgültiges Ergebnis Gesamtstadt	17
Hauptwahl: Endgültiges Ergebnis / Vergleich Ratswahl 2014	18
Stichwahl: Endgültiges Ergebnis / Vergleich Stichwahl / Hauptwahl / Differenz Vermeulen (CDU) / Meyer (SPD)	27
Stichwahl: Ergebnis in den Stadtbezirken	28
Stichwahl: Ergebnis in den Stadtbezirken / Vergleich Stichwahl / Hauptwahl	29
Briefwahl: Anteil der Briefwähler bei Krefelder Kommunalwahlen 1984 bis 2015	32
Briefwahl: Vergleich Ergebnisse Briefwahl / Urnenwahl	33

Amtliches Endergebnis der Oberbürgermeisterwahl am 13. September 2015 in Krefeld

Wahlberechtigte	182 255	
Wähler	70 134	
Wahlbeteiligung	38,5%	
	Stimmen	
	absolut	%
gültige Stimmen	69 395	100
Peter Vermeulen (CDU - Christlich Demokratische Union Deutschlands)	24 375	35,1
Frank Meyer (SPD - Sozialdemokratische Partei Deutschlands)	31 246	45,0
Thorsten Hansen (GRÜNE - BÜNDNIS 90 / DIE GRÜNEN)	10 383	15,0
Michael Remy Heepen (Die PARTEI - Partei für Arbeit, Rechtsstaat, Tierschutz, Elitenförderung und basisdemokratische Initiative)	1 354	2,0
Sandra Leurs (PIRATEN - Piratenpartei Deutschland)	983	1,4
Sven Fucker (Tierschutzpartei - Partei Mensch Umwelt Tierschutz)	1 054	1,5

Amtliches Endergebnis der Oberbürgermeister-Stichwahl am 27. September 2015 in Krefeld

Wahlberechtigte	181 992	
Wähler	66 785	
Wahlbeteiligung	36,7%	
	Stimmen	
	absolut	%
gültige Stimmen	66 089	100
Peter Vermeulen (CDU - Christlich Demokratische Union Deutschlands)	23 892	36,2
Frank Meyer (SPD - Sozialdemokratische Partei Deutschlands)	42 197	63,8

Die wichtigsten Ergebnisse in Kürze

➤ Wahlbeteiligung

Erstmals bei einer Krefelder Kommunalwahl liegt die Wahlbeteiligung unterhalb der 40 %-Marke; im Vergleich zur Kommunalwahl 2014 wählen ca. 12 000 Personen bzw. fast 15 % weniger. In 2 Krefelder Stadtbezirken liegt die Wahlbeteiligung bei unter 30 %.

Bei der Stichwahl zeigt sich ein leichter Rückgang der Wahlbeteiligung im Vergleich zur Hauptwahl; ein deutlicher Einbruch bei der Wahlbeteiligung bleibt dagegen aus. So liegt die Wahlbeteiligung bei der Stichwahl mit 36,7 % lediglich um 1,8 Prozentpunkte unter der Hauptwahl.

➤ Oberbürgermeisterwahl 13. September 2015

Mit 45,0 % der Stimmen erhält Frank Meyer (SPD) die einfache Mehrheit. Die zweit meisten Stimmen (35,1 %) entfallen auf Peter Vermeulen (CDU). Meyer verzeichnet somit einen Vorsprung von fast 10 Prozentpunkten. Dennoch erreicht kein Kandidat die erforderliche absolute Mehrheit.

Thorsten Hansen (BÜNDNIS 90/DIE GRÜNEN) erhält einen Stimmenanteil von 15,0 % und somit den dritten Platz. Damit liegt Hansen fast 4 Prozentpunkte über dem letzten Ratswahlergebnis der GRÜNEN.

Stimmanteilig liegen die Kandidaten der SPD, der CDU und der GRÜNEN vor den Parteienergebnissen der Ratswahl 2014. Mit mehr als 10 %-Punkten Vorsprung zum Ratswahlergebnis 2014 verzeichnet Meyer den mit Abstand größten Vorsprung zu seiner Partei.

Ebenfalls über seinem Parteienergebnis liegt Heepen (Die PARTEI), der 2,0 % der Stimmen erhält; die Kandidatin der PIRATEN und der Kandidat der Tierschutzpartei bleiben unter der 2 %-Marke.

➤ Oberbürgermeister-Stichwahl 27. September 2015

Während Vermeulen (CDU) in der Stichwahl 36,2 % der Stimmen erhält und damit nur gering zulegt, kann Meyer (SPD) sein Ergebnis um mehr als 10 000 Wählerstimmen bzw. fast 19 Prozentpunkte auf 63,8 % verbessern und gewinnt mit deutlichem Vorsprung die Stichwahl.

Der Abstand zwischen beiden Kandidaten hat sich sichtlich vergrößert von knapp 10 Prozentpunkten in der Hauptwahl auf fast 28 Prozentpunkte bei der Stichwahl.

1. Einführung

Am 13. September 2015 fand in Krefeld die Wahl der Oberbürgermeisterin bzw. des Oberbürgermeisters statt. Bereits 2014 waren der Krefelder Stadtrat und die Bezirksvertretungen neu gewählt worden.

Da keiner der Bewerber mehr als die Hälfte der gültigen Stimmen bzw. eine absolute Mehrheit erhielt, war eine Stichwahl unter den zwei Bewerbern erforderlich, die bei der Hauptwahl die meisten Stimmen erhalten hatten. Die erforderliche Stichwahl wurde am 27. September 2015 durchgeführt.

Anders als bei sonstigen Wahlen darf bei Kommunalwahlen bereits ab 16 Jahren gewählt werden. Wahlberechtigt sind neben den in Krefeld lebenden Personen mit deutscher Staatsangehörigkeit auch Unionsbürger aus EU-Mitgliedstaaten. Wählbar sind Deutsche sowie in Deutschland lebende EU-Bürger, die das 23. Lebensjahr vollendet haben und nicht vom Wahlrecht ausgeschlossen sind.

Darüber hinaus gelten für die Kommunalwahl folgende Rechtsvorschriften:

- Grundgesetz für die Bundesrepublik Deutschland (GG)
- Verfassung des Landes Nordrhein-Westfalen
- Gemeindeordnung Nordrhein-Westfalen (GO-NRW)
- Kommunalwahlgesetz (KWahlG)
- Kommunalwahlordnung (KWahlO)
- Kommunalwahlgeräteverordnung (KWahlGO)
- Parteiengesetz (PartG)
- Strafgesetzbuch (StGB)

Das Wahlgebiet umfasst das Gebiet der kreisfreien Stadt Krefeld. Dieses ist für die Wahl in 154 Stimmbezirke zur Stimmabgabe gegliedert.

Der hier vorliegende Wahlbericht stellt die Ergebnisse aus Haupt- und Stichwahl für die Gesamtstadt sowie auf Ebene der neun Krefelder Stadtbezirke bzw. 29 Krefelder Stadtratswahlbezirke dar. In dem abschließenden Tabellenband finden sich alle kleinräumigen Ergebnisse bis auf Ebene der Krefelder Stimmbezirke.

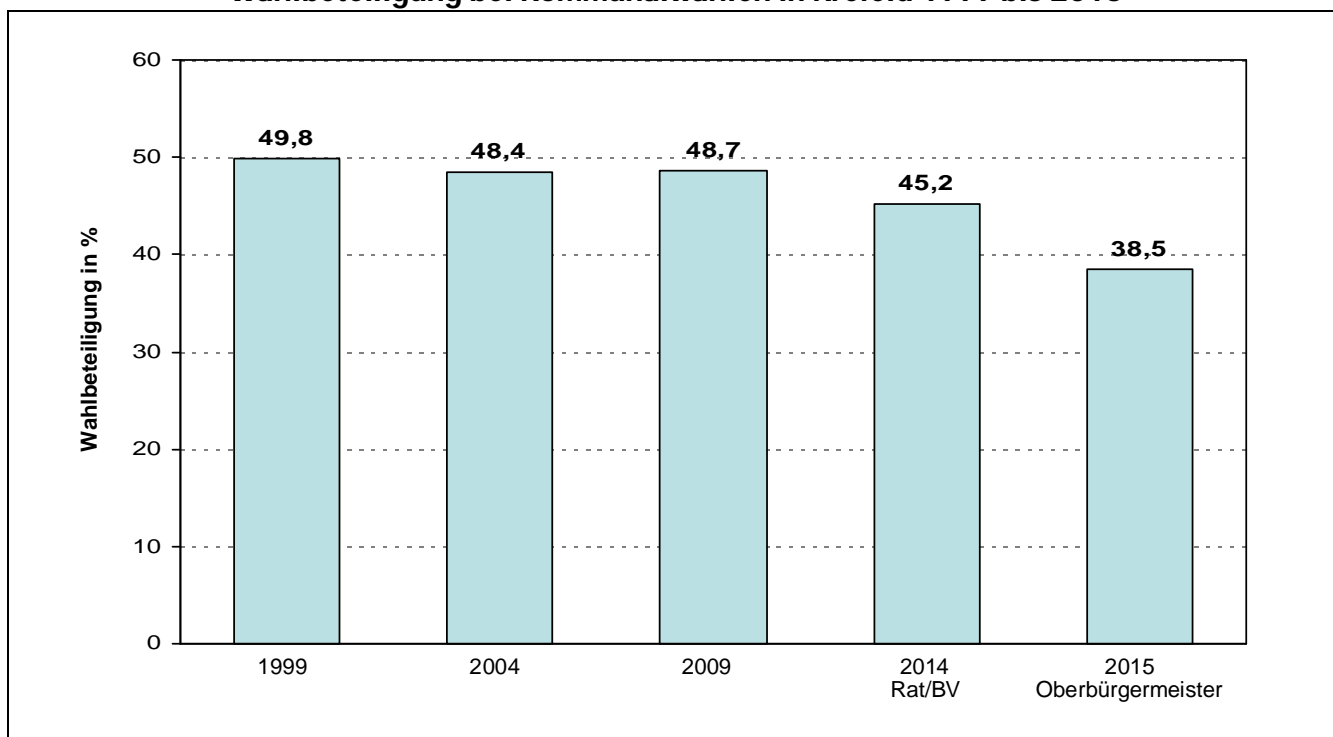
2. Wahlbeteiligung

2.1. Wahlbeteiligung Oberbürgermeisterwahl am 13. September 2015

Erstmals bei einer Krefelder Kommunalwahl lag die Wahlbeteiligung unter 40 %. Insgesamt gaben nur 70 134 der 182 255 Wahlberechtigten ihre Stimme ab.

- Gegenüber der Kommunalwahl 2014 hat die Zahl der Wähler um insgesamt 12 246 Personen bzw. 14,9 % abgenommen. 2014 hatten insgesamt 82 380 Wähler den Krefelder Stadtrat und Bezirksvertretungen neu gewählt; die Wahlbeteiligung hatte bei 45,2 % gelegen.
- Die Anzahl der Wahlberechtigten hat sich dagegen im Vergleich zur Kommunalwahl 2014 kaum verändert; so waren zur Krefelder Kommunalwahl 2014 insgesamt 182 230 Personen; zur Oberbürgermeisterwahl 2015 insgesamt 182 255 Personen wahlberechtigt.
- Allerdings ist die Wahlbeteiligung bei einer separaten Oberbürgermeisterwahl – ohne Wahl des Stadtrates bzw. der Bezirksvertretungen – erfahrungsgemäß geringer.

Stadt Krefeld – Oberbürgermeisterwahl 2015
Wahlbeteiligung bei Kommunalwahlen in Krefeld 1999 bis 2015



Dementsprechend war die Wahlbeteiligung auch in den anderen kreisfreien Kommunen mit separater Oberbürgermeisterwahl 2015 vergleichsweise gering – mit Ausnahme der kreisfreien Städte Bonn und Münster. Auffällig ist in diesem Zusammenhang auch, dass der Rückgang der Wahlbeteiligung in den übrigen NRW-Städten zum Teil deutlich stärker ausfällt als in Krefeld:

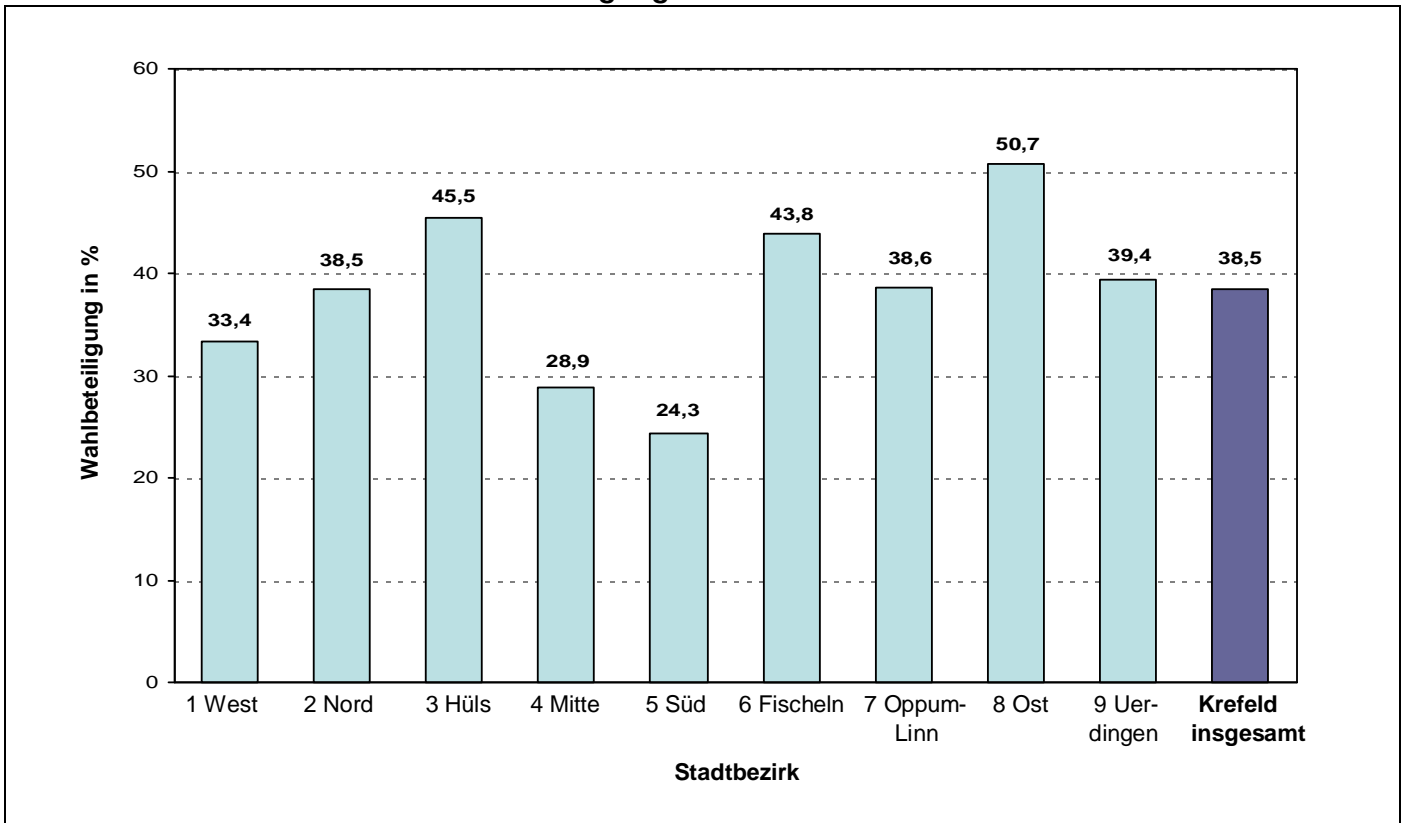
Wahlbeteiligung in den kreisfreien NRW-Städten mit Oberbürgermeisterwahl 2015

Rang	Kreisfreie Stadt	Wahlbeteiligung in %		Differenz %-Punkte
		OB 2015	RAT 2014	
1	Bonn	45,1	56,8	-11,7
2	Münster	44,9	59,7	-14,8
3	Krefeld	38,5	45,2	-6,7
4	Bochum	38,2	48,5	-10,3
5	Wuppertal	36,7	45,0	-8,3
6	Oberhausen	36,7	43,7	-7,0
7	Mülheim an der Ruhr	36,6	50,3	-13,7
8	Solingen	36,6	43,8	-7,2
9	Leverkusen	36,5	46,2	-9,7
10	Essen	33,9	45,2	-11,3
11	Herne	29,9	42,2	-12,3

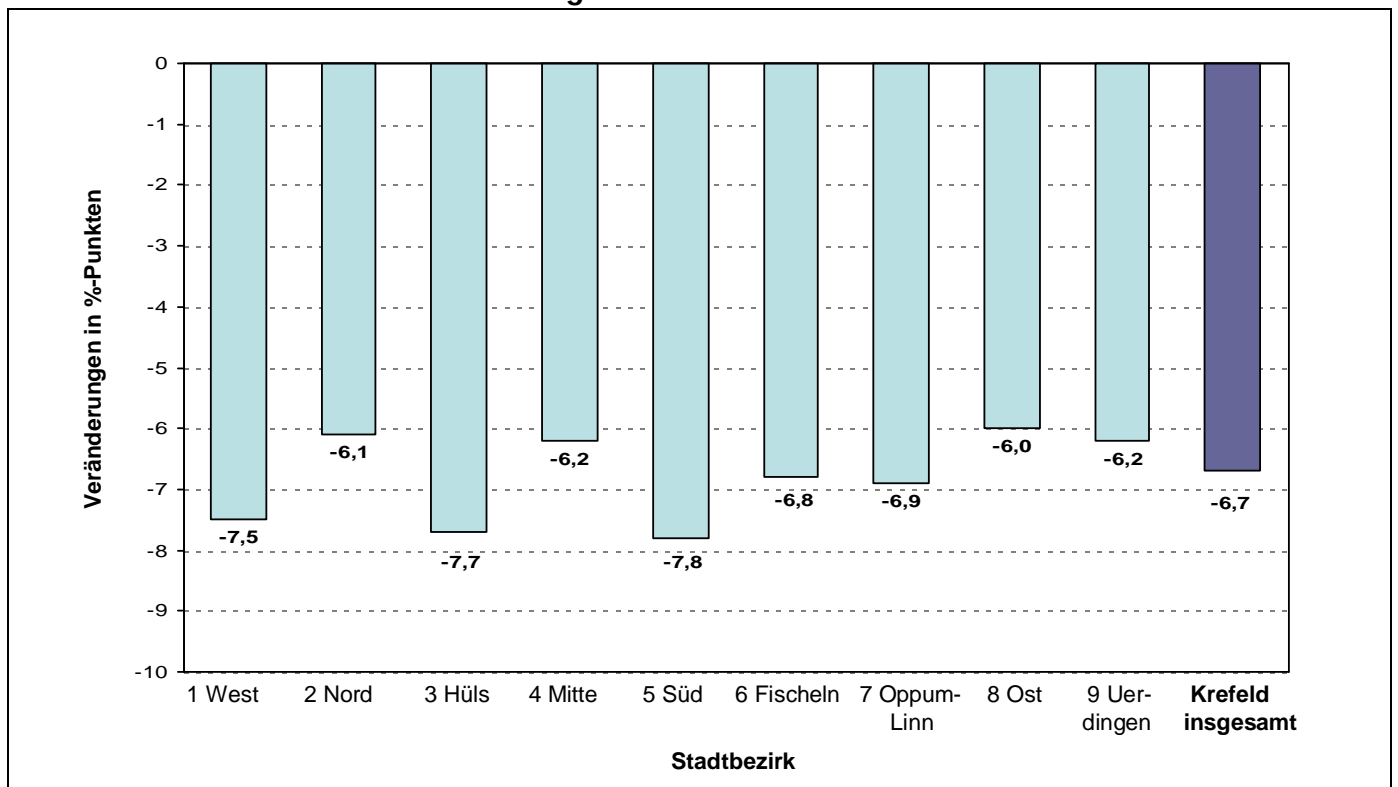
Allerdings erreicht die Wahlbeteiligung – bei differenzierter Betrachtung der Krefelder Stadtbezirke – in keinem Stadtbezirk die Werte der Ratswahl 2014.

- Der Rückgang der Wahlbeteiligung liegt zwischen 6,0 Prozentpunkten im Stadtbezirk 8 Ost bzw. 7,8 %-Punkten im Stadtbezirk 5 Süd.
- In 3 Stadtbezirken ist eine Abnahme um mehr als 7 Prozentpunkte zu verzeichnen: 1 West, 3 Hüls und 5 Süd. In den übrigen 6 Stadtbezirken liegt der Wählerrückgang zwischen 6 und 7 Prozentpunkten.
- Während im Stadtbezirk 8 Ost noch etwas mehr als jeder zweite Wahlberechtigte seine Stimme abgab, wurde in 4 Mitte und 5 Süd die 30 %-Marke nicht erreicht.
- Eine Wahlbeteiligung zwischen 30 und 40 % zeigt sich in den Stadtbezirken 1 West, 2 Nord, 7 Oppum-Linn und 9 Uerdingen; in 3 Hüls und 6 Fischeln zwischen 40 und 50 %.

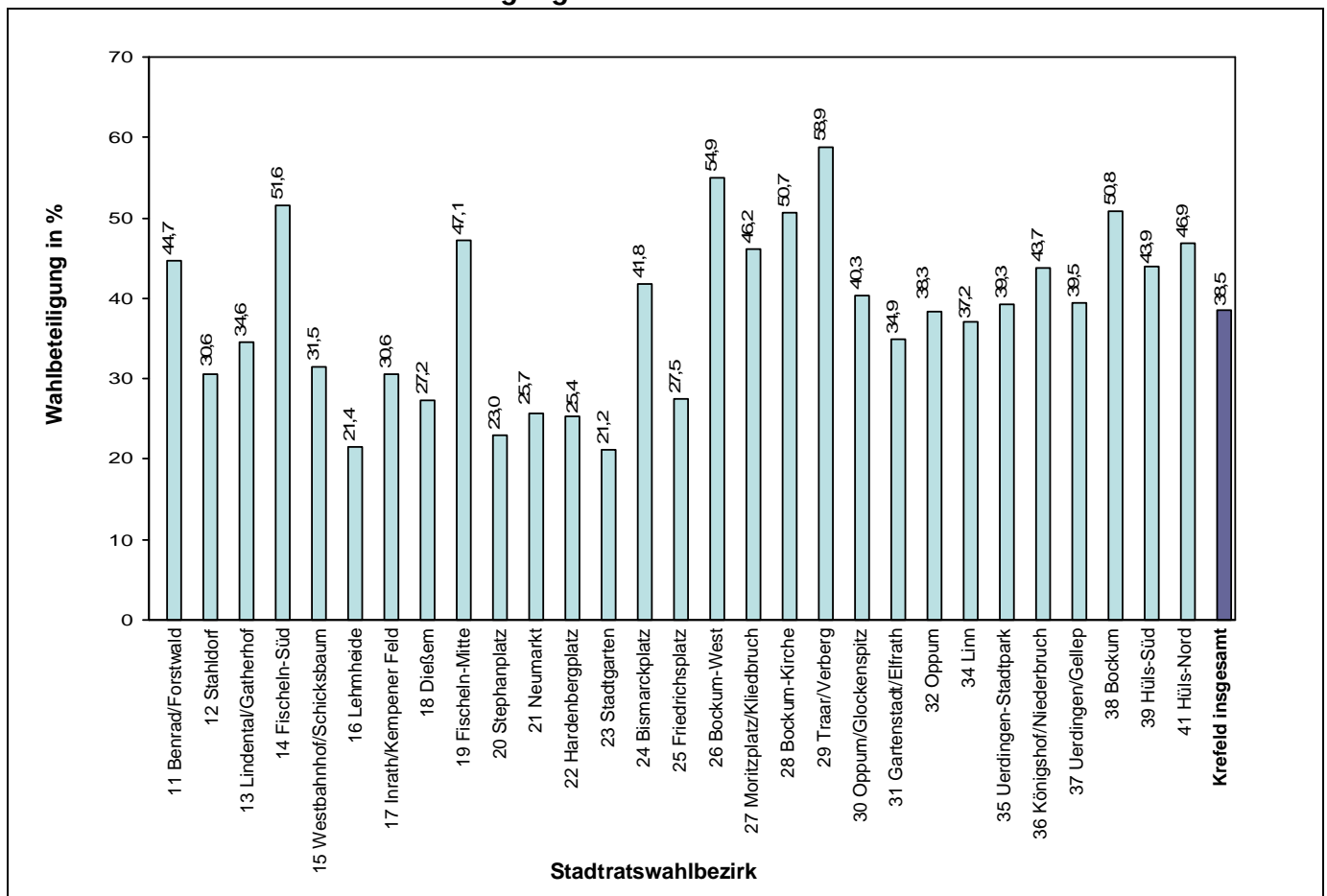
**Stadt Krefeld – Oberbürgermeisterwahl 2015
Wahlbeteiligung in den Stadtbezirken**



**Stadt Krefeld – Oberbürgermeisterwahl 2015
Wahlbeteiligung in den Stadtbezirken
Vergleich Ratswahl 2014**



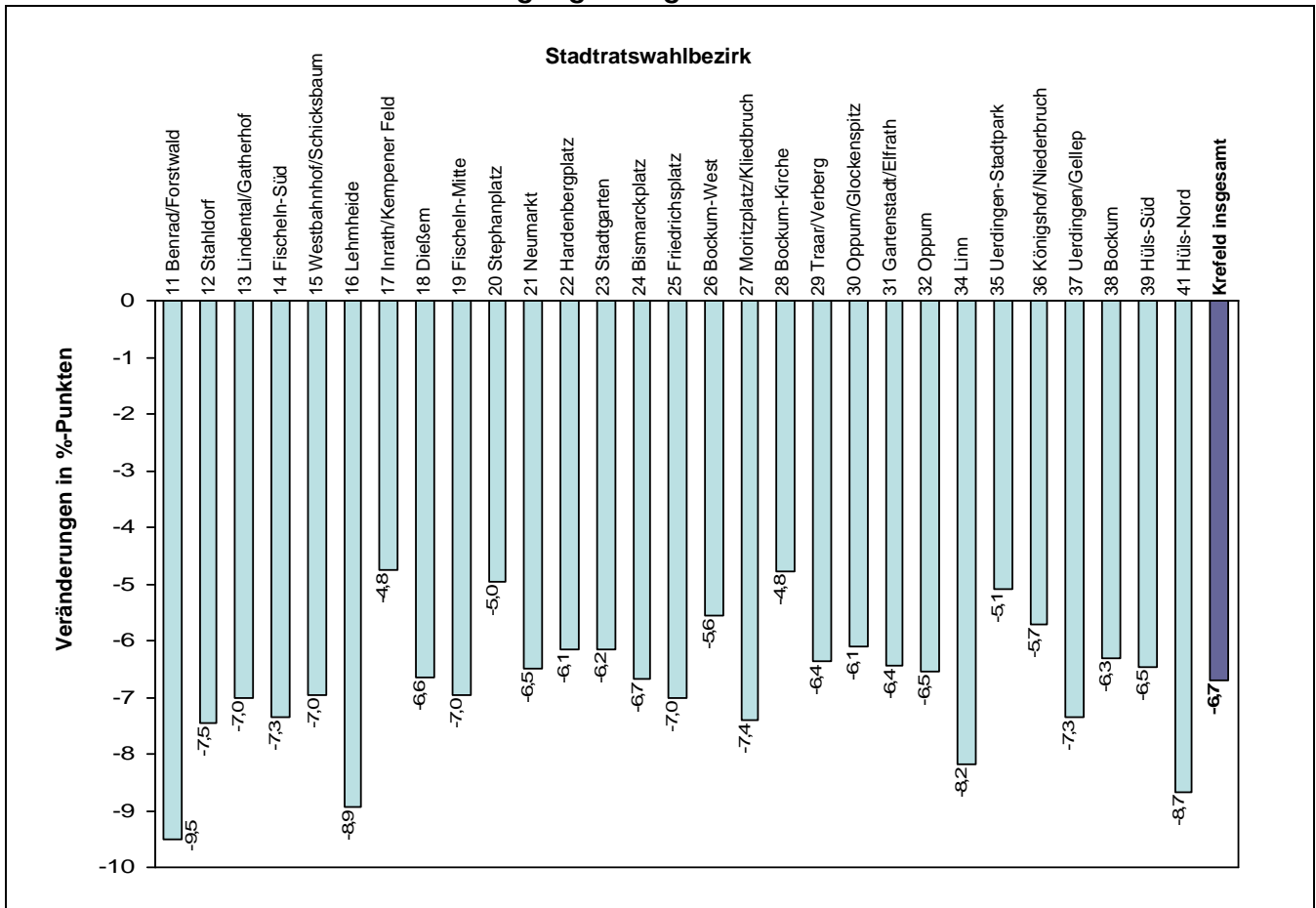
Stadt Krefeld – Oberbürgermeisterwahl 2015 Wahlbeteiligung in den Stadtratswahlbezirken



Dementsprechend wurde auch in nur fünf der 29 Ratswahlbezirke die 50 %-Marke erreicht; in sieben Ratswahlbezirken zeigt sich dagegen eine Wahlbeteiligung von unter 30 %.

- Nur in 14 Fischeln-Süd, 26 Bockum-West, 28 Bockum-Kirche, 29 Traar-Verberg, 38 Bockum liegt die Wahlbeteiligung über 50 %; in keinem Ratswahlbezirk dagegen mehr bei 60 %. 2014 lag diese in 10 Ratswahlbezirken bei über 50; in zwei davon über 60 % (26 Bockum-West und 29 Traar/Verberg).
- Die beiden letztgenannten Ratswahlbezirke weisen sowohl 2014 und auch bei der aktuellen Wahl die höchste Wahlbeteiligung auf; diese liegt aktuell in 29 Traar/Verberg bei 58,9 %; in 26 Bockum-West bei 54,9 %.
- Während 2014 nur 23 Stadtgarten und 20 Stephanplatz bei der Wahlbeteiligung unter 30 % lagen, wird die Marke in aktuell sieben hauptsächlich innerstädtischen Ratswahlbezirken nicht erreicht.

Stadt Krefeld – Oberbürgermeisterwahl 2015 Wahlbeteiligung – Vergleich Ratswahl 2014



So wird auch in keinem der 29 Ratswahlbezirke die Wahlbeteiligung der Kommunalwahl 2014 erreicht. Bei kleinräumig differenzierter Betrachtung zeigt sich dieser Trend unterschiedlich stark.

- Verhältnismäßig deutliche Einbrüche um 8 %-Punkte oder mehr sind in den vier Ratswahlbezirken 11 Benrad/Forstwald, 16 Lehmheide, 34 Linn und 41 Hüls-Nord festzustellen; am deutlichsten in 11 Benrad/Forstwald (- 9,5 Prozentpunkte).
- Insgesamt 19 Ratswahlbezirke weichen nur relativ gering (um weniger als einen Prozentpunkt) von der Gesamtstadt-Entwicklung ab.
- Nicht so stark ist die Abnahme dagegen in 17 Inrath/Kempener Feld und 28 Bockum-Kirche (weniger als 5 %-Punkte); ebenso in 20 Stephanplatz (- 5,0 %-P.) bzw. 35 Uerdingen-Stadtpark (-5,1 %-P.).

2.2. Wahlbeteiligung Stichwahl am 27. September 2015

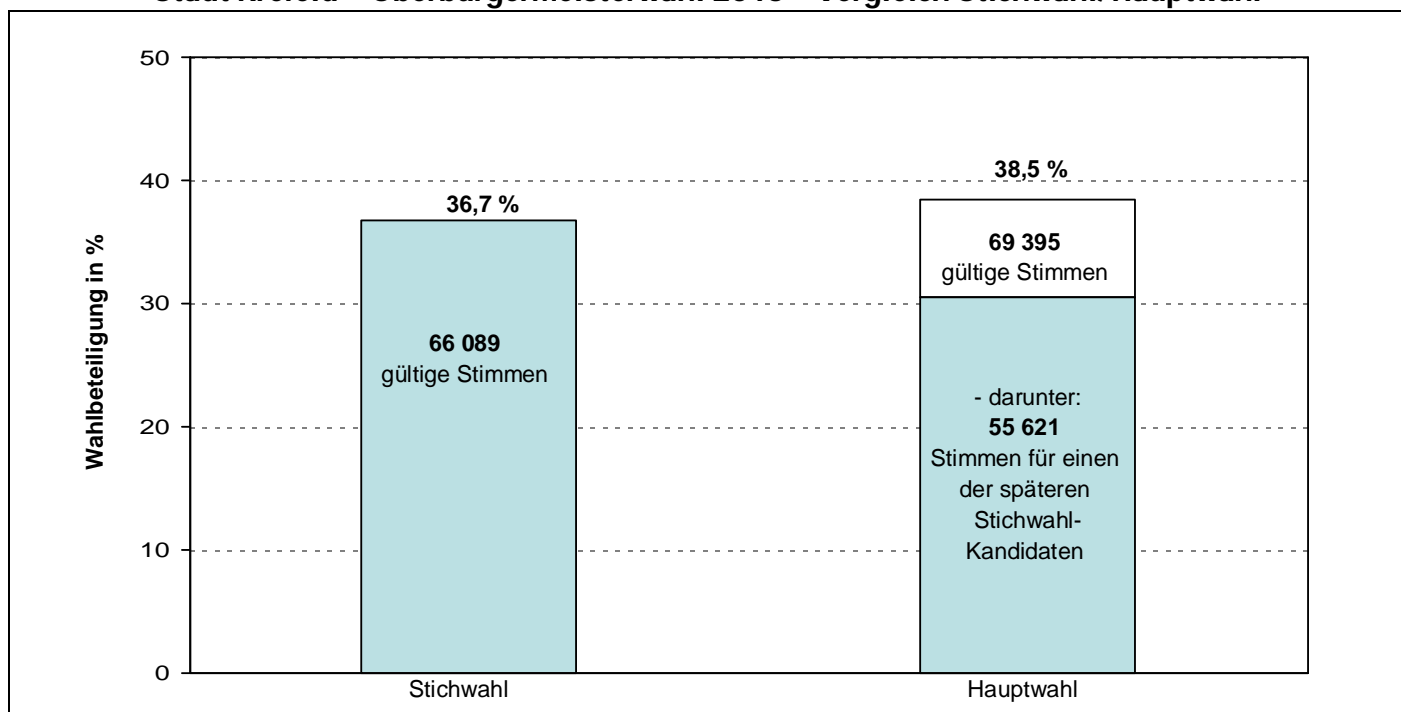
Bei der Stichwahl zeigt sich gegenüber der Hauptwahl zwar ein leichter Rückgang, aber kein weiterer Einbruch. Im Vergleich zu den weiteren fünf kreisfreien NRW-Kommunen mit Oberbürgermeister-Stichwahl am 27.09.2015 verzeichnet Krefeld sogar die höchste Wahlbeteiligung:

Wahlbeteiligung in den kreisfreien NRW-Städten mit Oberbürgermeister-Stichwahl 2015

Rang	Kreisfreie Stadt	Wahlbeteiligung in %		Differenz %-Punkte
		Stichwahl OB 2015	Hauptwahl OB 2015	
1	Krefeld	36,7	38,5	-1,8
2	Wuppertal	33,5	36,7	-3,2
3	Solingen	33,3	36,6	-3,3
4	Bochum	32,9	38,2	-5,3
5	Essen	27,7	33,9	-6,2

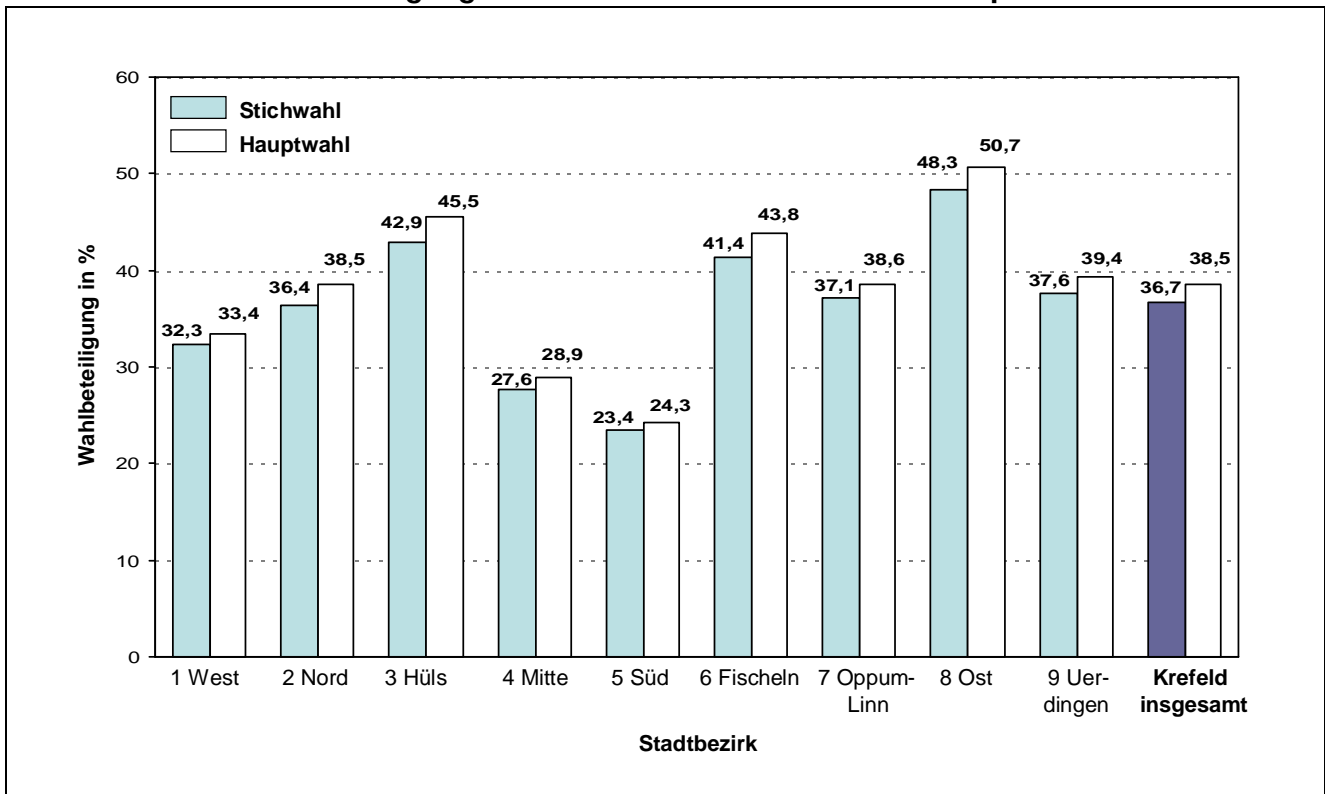
Zudem ging die Wahlbeteiligung gegenüber der Hauptwahl nur gering um 1,8 Prozentpunkte zurück. Bereinigt um die Zahl der Wähler, die in der Hauptwahl nicht für einen der beiden späteren „Stichwahlkandidaten“ gestimmt hatten, zeigt sich sogar ein Zuwachs von mehr als 10 000 Wählerstimmen:

Stadt Krefeld – Oberbürgermeisterwahl 2015 – Vergleich Stichwahl/Hauptwahl

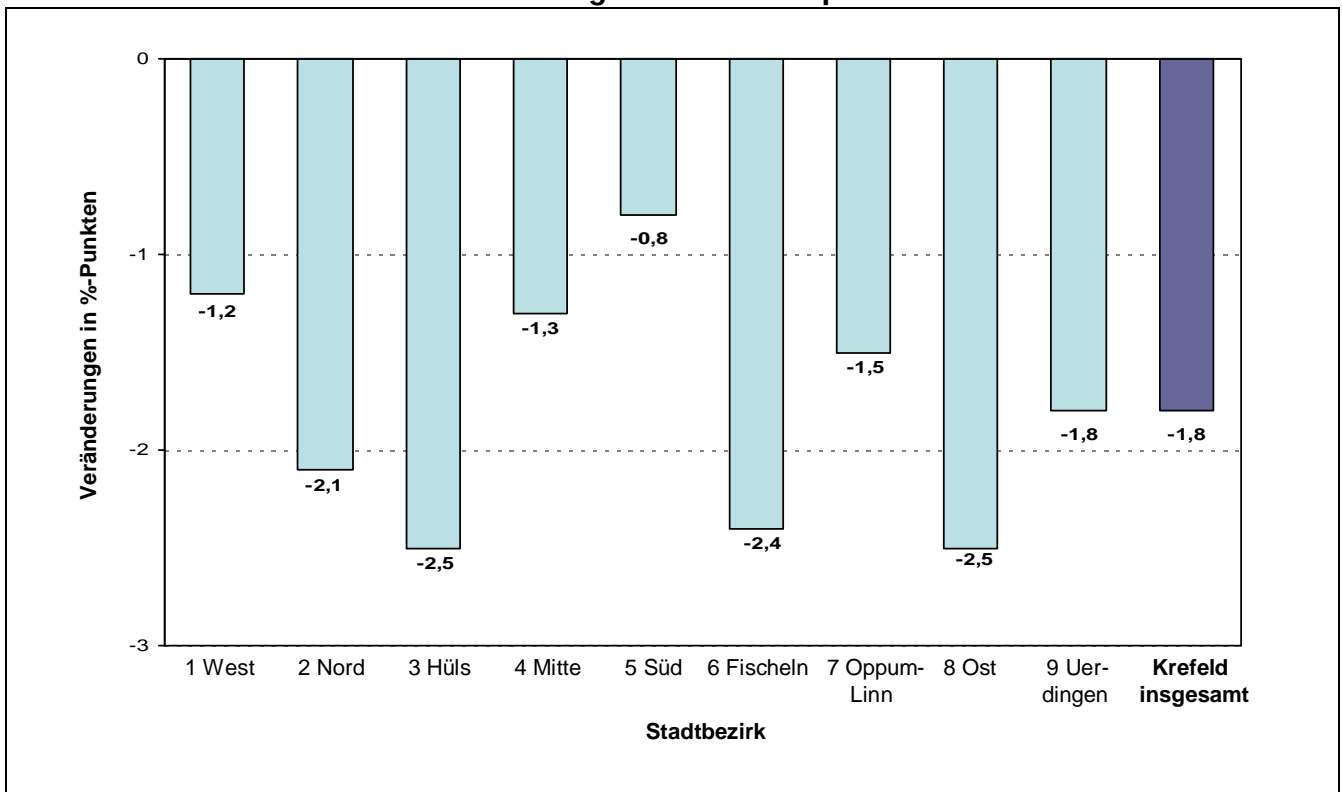


Kleinräumig wird in keinem Stadtbezirk bzw. in nur zwei Ratswahlbezirken eine Wahlbeteiligung von mehr als 50 %; in lediglich 3 Stadtbezirken eine Wahlbeteiligung von mehr als 40 % erreicht. Im innerstädtischen Bereich ist die Wahlbeteiligung – wie bereits zur Hauptwahl – am geringsten.

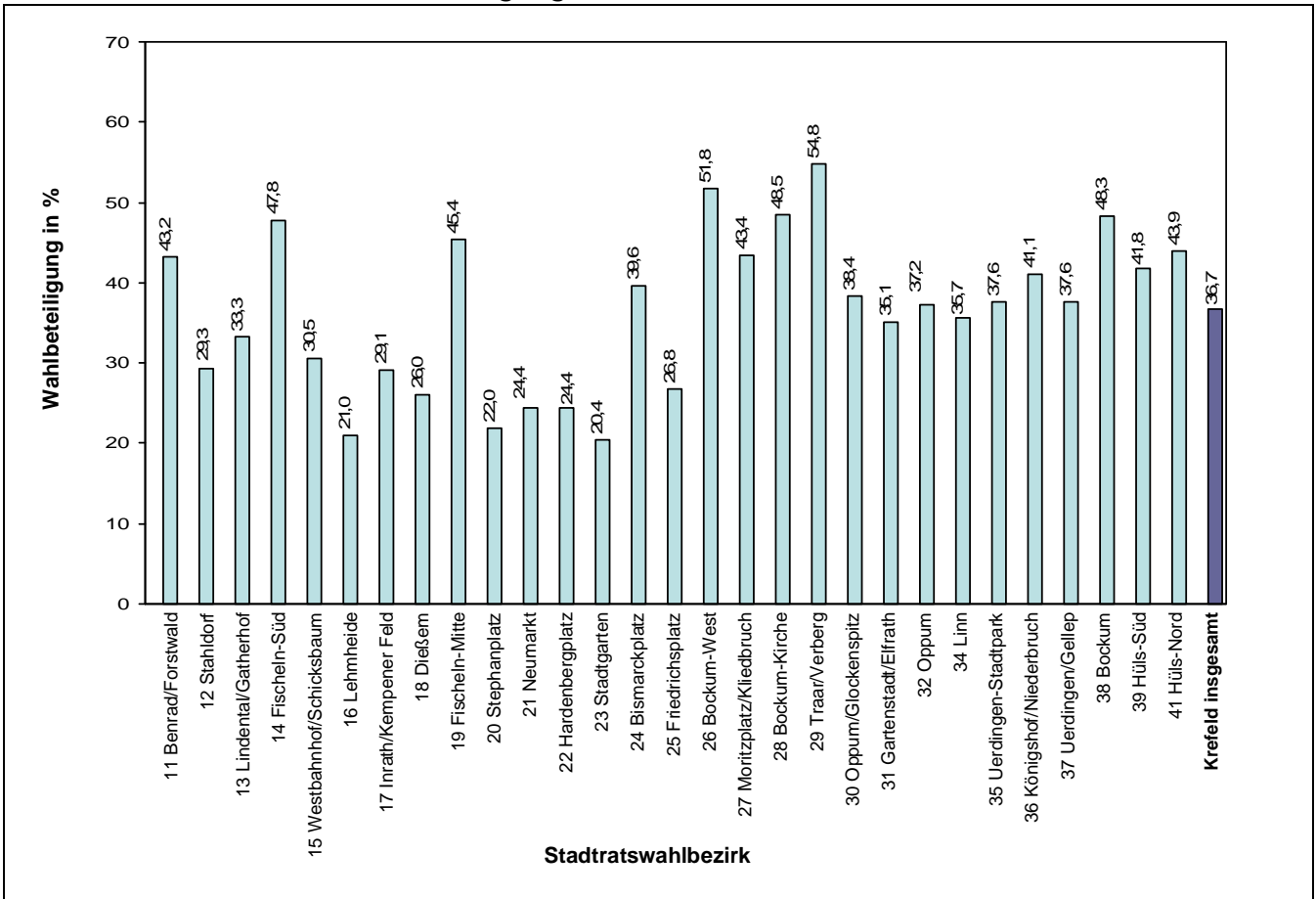
Stadt Krefeld – Oberbürgermeisterwahl 2015 – Stichwahl 27.09.2015
Wahlbeteiligung in den Stadtbezirken Stichwahl/Hauptwahl



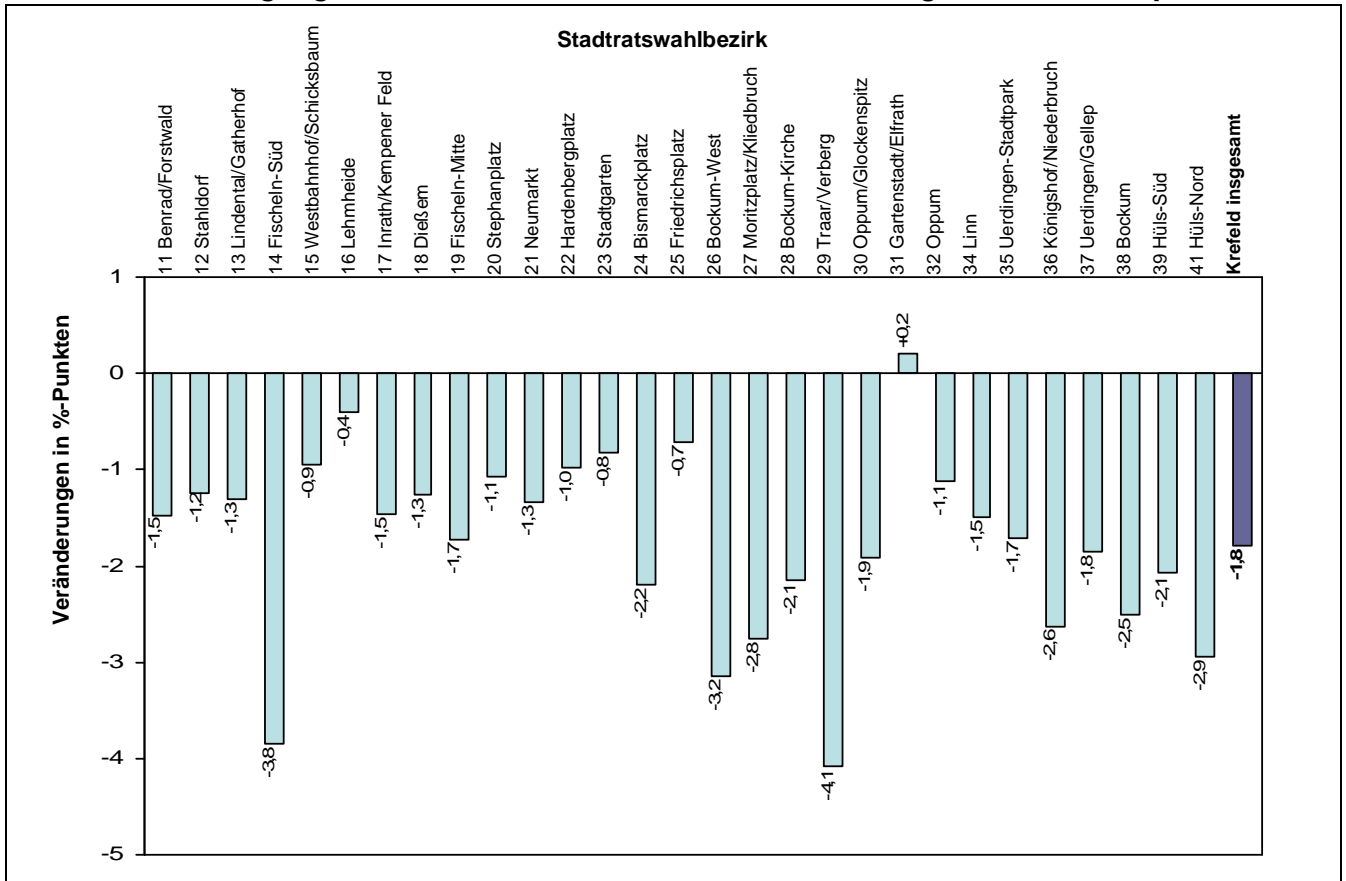
Stadt Krefeld – Oberbürgermeisterwahl 2015 – Stichwahl 27.09.2015
Wahlbeteiligung in den Stadtbezirken
Veränderung Stichwahl/Hauptwahl



Stadt Krefeld – Oberbürgermeisterwahl 2015 – Stichwahl 27.09.2015
Wahlbeteiligung in den Stadtratswahlbezirken



Stadt Krefeld – Oberbürgermeisterwahl 2015 – Stichwahl 27.09.2015
Wahlbeteiligung in den Stadtratswahlbezirken Veränderung Stichwahl/Hauptwahl



3. Ergebnisse der Oberbürgermeisterwahl

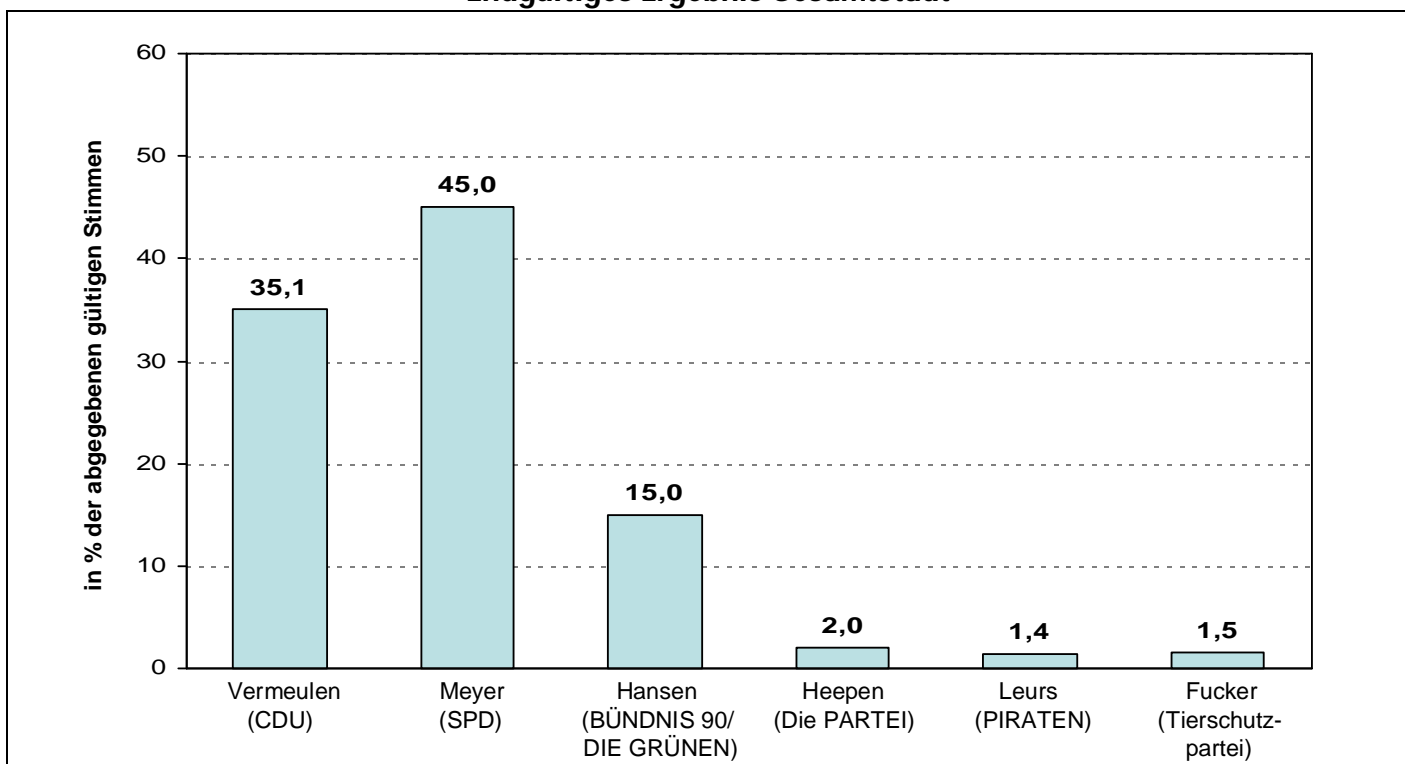
3.1. Oberbürgermeisterwahl am 13. September 2015

Zur Krefelder Oberbürgermeisterwahl sind am 13. September 2015 folgende Kandidaten angetreten:

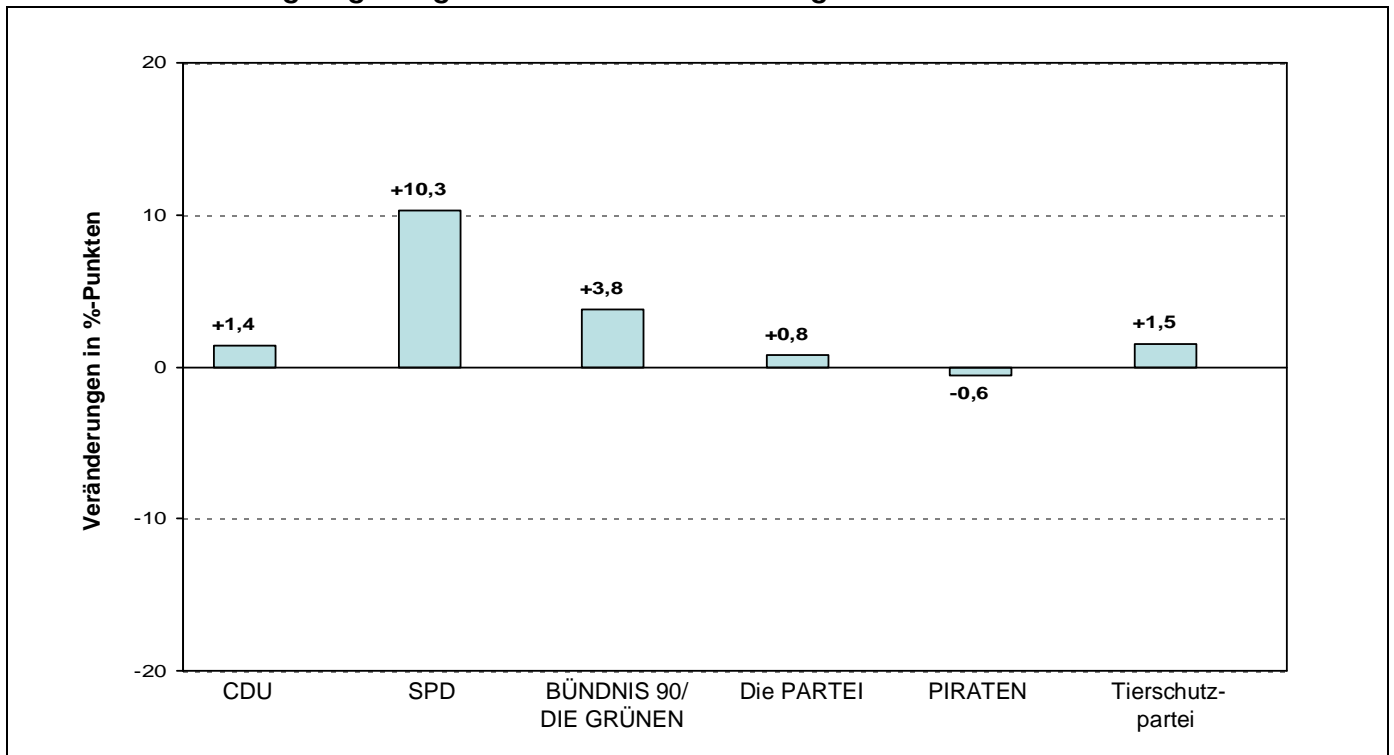
1	Peter Vermeulen	CDU - Christlich Demokratische Union Deutschlands
2	Frank Meyer	SPD - Sozialdemokratische Partei Deutschlands
3	Thorsten Hansen	GRÜNE - BÜNDNIS 90 / DIE GRÜNEN
4	Michael Remy Heepen	Die PARTEI - Partei für Arbeit, Rechtsstaat, Tierschutz, Elitenförderung und basisdemokratische Initiative
5	Sandra Leurs	PIRATEN - Piratenpartei Deutschland
6	Sven Fucker	Tierschutzpartei - Partei Mensch Umwelt Tierschutz

- Frank Meyer (SPD) erhält insgesamt 31 246 Stimmen (45,0 %) und sichert sich damit einen relativ großen Vorsprung gegenüber Peter Vermeulen (CDU). Damit liegt Meyer um 2 974 Stimmen bzw. 10,3 Prozentpunkte vor dem SPD-Ratswahlergebnis 2014.
- Peter Vermeulen (CDU) erhält mit 24 375 Stimmen die zweit meisten Stimmen bzw. einen Stimmenanteil von 35,1 %. Damit liegt er um 3 032 Stimmen hinter dem Ratswahlergebnis der CDU von 2014; verbessert dieses aber stimmanteilig um 1,4 Prozentpunkte.

**Stadt Krefeld – Oberbürgermeisterwahl 2015
Endgültiges Ergebnis Gesamtstadt**



Stadt Krefeld – Oberbürgermeisterwahl 2015
Endgültiges Ergebnis Gesamtstadt im Vergleich zur Ratswahl 2014



Somit erreicht kein Kandidat die absolute Mehrheit, wodurch es zur Stichwahl zwischen Meyer (SPD) und Vermeulen (CDU) kommt. Der Abstand zwischen beiden Kandidaten liegt bei 6 871 Wählerstimmen bzw. 9,9 %-Punkten. Bei den weiteren Kandidaten zeigt sich das endgültige Wahlergebnis wie folgt:

- Thorsten Hansen (BÜNDNIS 90 / DIE GRÜNEN) sichert sich 10 383 Wählerstimmen und erhält damit einen Stimmenanteil von 15,0 % bzw. den dritten Platz. So liegt er um insgesamt 1 297 Stimmen bzw. 3,8 Prozentpunkte vor dem Ratswahlergebnis der GRÜNEN von 2014.
- Michael Remy Heepen von der bereits zu zwei Krefelder Ratswahlen angetretenen PARTEI erhält 1 354 Stimmen (2,0 %). Er liegt damit um 407 Stimmen bzw. 0,8 %-Punkte vor dem Ratswahlergebnis seiner Partei und belegt damit noch vor der Bewerberin der PIRATEN bzw. dem Bewerber der Tierschutzpartei den vierten Platz.
- Während die Kandidatin der PIRATEN einen Stimmenanteil von 1,4 % erhält, entfallen 1,5 % der Wählerstimmen auf den Bewerber der Tierschutzpartei.

Stadt Krefeld – Oberbürgermeisterwahl 2015
Endgültiges Ergebnis der Hauptwahl am 13. September 2015
in den Stadtbezirken und Stadtratswahlbezirken (Stimmen absolut)

Stadtratswahlbezirk / Stadtbezirk	Peter Vermeulen (CDU)	Frank Meyer (SPD)	Thorsten Hansen (GRÜNE)	Michael R. Heepen (Die PARTEI)	Sandra Leurs (PIRATEN)	Sven Fucker (Tierschutz- partei)
Krefeld insgesamt	24 375	31 246	10 383	1 354	983	1 054
11 Benrad/Forstwald	1 296	1 288	496	47	31	47
13 Lindental/Gatherhof	714	1 286	420	48	36	52
15 Westbahnhof/Schicksbaum	709	1 088	369	54	38	34
23 Stadtgarten	261	652	241	76	26	30
1 Krefeld-West	2 980	4 314	1 526	225	131	163
17 Inrath/Kempener Feld	708	1 088	280	52	37	51
27 Moritzplatz/Kliedbruch	1 570	1 191	579	44	28	40
2 Krefeld-Nord	2 278	2 279	859	96	65	91
39 Hüls-Süd	1 030	1 096	571	54	34	37
41 Hüls-Nord	1 258	1 406	731	50	48	33
3 Krefeld-Hüls	2 288	2 502	1 302	104	82	70
20 Stephanplatz	356	667	209	47	33	36
21 Neumarkt	435	762	192	55	46	34
22 Hardenbergplatz	468	789	274	55	40	33
24 Bismarckplatz	1 177	998	469	46	24	31
25 Friedrichsplatz	434	850	241	55	31	28
4 Krefeld-Mitte	2 870	4 066	1 385	258	174	162
16 Lehmheide	279	702	130	33	28	25
18 Dießem	353	828	152	47	35	40
5 Krefeld-Süd	632	1 530	282	80	63	65
12 Stahldorf	349	796	142	16	26	30
14 Fischeln-Süd	1 021	1 237	467	37	34	40
19 Fischeln-Mitte	839	1 158	355	30	24	51
36 Königshof/Niederbruch	795	1 077	298	57	30	29
6 Krefeld-Fischeln	3 004	4 268	1 262	140	114	150
30 Oppum/Glockenspitz	632	1 023	274	39	42	29
32 Oppum	726	1 137	327	40	32	38
34 Linn	631	1 013	186	22	26	24
7 Krefeld-Oppum-Linn	1 989	3 173	787	101	100	91
26 Bockum-West	1 390	1 121	438	46	21	30
28 Bockum-Kirche	1 151	1 221	352	39	26	34
29 Traar/Verberg	2 322	1 371	673	59	30	53
31 Gartenstadt/Elfrath	516	1 041	205	48	34	23
38 Bockum	1 300	1 208	552	61	33	41
8 Krefeld-Ost	6 679	5 962	2 220	253	144	181
35 Uerdingen-Stadtpark	734	1 723	363	52	59	41
37 Uerdingen/Gellep	921	1 429	397	45	51	40
9 Krefeld-Uerdingen	1 655	3 152	760	97	110	81

Stadt Krefeld – Oberbürgermeisterwahl 2015

Endgültiges Ergebnis nach Stadt- bzw. Ratswahlbezirken; Vergleich Ratswahl 2014 (Stimmen in %)

Stadtratswahlbezirk / Stadtbezirk	CDU			SPD			BÜNDNIS 90 / DIE GRÜNEN		
	OBW 2015	RAT 2014	Diff. (%-p.)	OBW 2015	RAT 2014	Diff. (%-p.)	OBW 2015	RAT 2014	Diff. (%-p.)
Krefeld insgesamt	35,1	33,7	+1,4	45,0	34,7	+10,3	15,0	11,2	+3,8
11 Benrad/Forstwald	40,4	36,2	+4,2	40,2	28,4	+11,8	15,5	11,7	+3,8
13 Lindental/Gatherhof	27,9	30,0	-2,1	50,3	36,9	+13,4	16,4	13,0	+3,4
15 Westbahnhof/Schicksbaum	30,9	29,2	+1,7	47,5	34,5	+13,0	16,1	11,9	+4,2
23 Stadtgarten	20,3	19,7	+0,6	50,7	36,3	+14,4	18,7	15,9	+2,8
1 Krefeld-West	31,9	30,5	+1,4	46,2	33,3	+12,9	16,3	12,7	+3,6
17 Inrath/Kempener Feld	31,9	30,2	+1,7	49,1	37,0	+12,1	12,6	9,2	+3,4
27 Moritzplatz/Kliedbruch	45,5	37,2	+8,3	34,5	28,5	+6,0	16,8	12,1	+4,7
2 Krefeld-Nord	40,2	34,5	+5,7	40,2	31,9	+8,3	15,2	10,9	+4,3
39 Hüls-Süd	36,5	37,7	-1,2	38,8	30,5	+8,3	20,2	13,6	+6,6
41 Hüls-Nord	35,7	36,9	-1,2	39,9	34,6	+5,3	20,7	13,3	+7,4
3 Krefeld-Hüls	36,0	37,2	-1,2	39,4	32,8	+6,6	20,5	13,4	+7,1
20 Stephanplatz	26,4	27,1	-0,7	49,5	33,1	+16,4	15,5	14,1	+1,4
21 Neumarkt	28,5	25,1	+3,4	50,0	34,5	+15,5	12,6	12,9	-0,3
22 Hardenbergplatz	28,2	26,1	+2,1	47,6	35,4	+12,2	16,5	12,0	+4,5
24 Bismarckplatz	42,9	35,3	+7,6	36,4	29,7	+6,7	17,1	13,2	+3,9
25 Friedrichsplatz	26,5	26,5	-	51,9	41,1	+10,8	14,7	11,5	+3,2
4 Krefeld-Mitte	32,2	28,9	+3,3	45,6	34,3	+11,3	15,5	12,7	+2,8
16 Lehmheide	23,3	32,9	-9,6	58,6	36,0	+22,6	10,9	7,4	+3,5
18 Dießem	24,3	27,4	-3,1	56,9	42,1	+14,8	10,4	10,1	+0,3
5 Krefeld-Süd	23,8	30,0	-6,2	57,7	39,2	+18,5	10,6	8,8	+1,8
12 Stahldorf	25,7	26,9	-1,2	58,6	44,9	+13,7	10,4	6,6	+3,8
14 Fischeln-Süd	36,0	37,0	-1,0	43,6	35,0	+8,6	16,5	12,5	+4,0
19 Fischeln-Mitte	34,1	35,7	-1,6	47,1	35,4	+11,7	14,4	11,7	+2,7
36 Königshof/Niederbruch	34,8	35,0	-0,2	47,1	37,5	+9,6	13,0	9,4	+3,6
6 Krefeld-Fischeln	33,6	34,5	-0,9	47,8	37,3	+10,5	14,1	10,6	+3,5
30 Oppum/Glockenspitz	31,0	31,5	-0,5	50,2	37,4	+12,8	13,4	10,3	+3,1
32 Oppum	31,6	31,1	+0,5	49,4	39,0	+10,4	14,2	10,7	+3,5
34 Linn	33,2	36,7	-3,5	53,3	37,2	+16,1	9,8	7,6	+2,2
7 Krefeld-Oppum-Linn	31,9	33,0	-1,1	50,8	37,9	+12,9	12,6	9,6	+3,0
26 Bockum-West	45,6	37,7	+7,9	36,8	29,2	+7,6	14,4	11,1	+3,3
28 Bockum-Kirche	40,8	35,2	+5,6	43,3	37,0	+6,3	12,5	8,8	+3,7
29 Traar/Verberg	51,5	50,8	+0,7	30,4	22,0	+8,4	14,9	9,6	+5,3
31 Gartenstadt/Elfrath	27,6	27,3	+0,3	55,8	49,5	+6,3	11,0	6,5	+4,5
38 Bockum	40,7	33,0	+7,7	37,8	29,9	+7,9	17,3	16,5	+0,8
8 Krefeld-Ost	43,3	38,8	+4,5	38,6	31,3	+7,3	14,4	10,8	+3,6
35 Uerdingen-Stadtpark	24,7	28,3	-3,6	58,0	46,9	+11,1	12,2	8,3	+3,9
37 Uerdingen/Gellep	31,9	32,4	-0,5	49,6	36,5	+13,1	13,8	8,9	+4,9
9 Krefeld-Uerdingen	28,3	30,4	-2,1	53,8	41,6	+12,2	13,0	8,6	+4,4

Stadt Krefeld – Oberbürgermeisterwahl 2015

noch: Endgültiges Ergebnis nach Stadt- bzw. Ratswahlbezirken; Vergleich Ratswahl 2014 (Stimmen %)

Die PARTEI			PIRATEN			Tierschutzpartei *			Stadtratswahlbezirk / Stadtbezirk
OBW 2015	RAT 2014	Diff. (%-p.)	OBW 2015	RAT 2014	Diff. (%-p.)	OBW 2015	RAT 2014	Diff. (%-p.)	
2,0	1,2	+0,8	1,4	2,0	-0,6	1,5	-	-	Krefeld insgesamt
1,5	0,8	+0,7	1,0	1,8	-0,8	1,5	-	-	11 Benrad/Forstwald
1,9	1,0	+0,9	1,4	1,6	-0,2	2,0	-	-	13 Lindental/Gatherhof
2,4	1,0	+1,4	1,7	1,9	-0,2	1,5	-	-	15 Westbahnhof/Schicksbaum
5,9	3,0	+2,9	2,0	4,2	-2,2	2,3	-	-	23 Stadtgarten
2,4	1,2	+1,2	1,4	2,1	-0,7	1,7	-	-	1 Krefeld-West
2,3	1,3	+1,0	1,7	2,5	-0,8	2,3	-	-	17 Inrath/Kempener Feld
1,3	1,0	+0,3	0,8	1,3	-0,5	1,2	-	-	27 Moritzplatz/Kliedbruch
1,7	1,1	+0,6	1,1	1,8	-0,7	1,6	-	-	2 Krefeld-Nord
1,9	1,3	+0,6	1,2	1,5	-0,3	1,3	-	-	39 Hüls-Süd
1,4	1,1	+0,3	1,4	1,2	+0,2	0,9	-	-	41 Hüls-Nord
1,6	1,2	+0,4	1,3	1,3	-	1,1	-	-	3 Krefeld-Hüls
3,5	2,4	+1,1	2,4	3,1	-0,7	2,7	-	-	20 Stephanplatz
3,6	2,6	+1,0	3,0	3,2	-0,2	2,2	-	-	21 Neumarkt
3,3	1,9	+1,4	2,4	3,3	-0,9	2,0	-	-	22 Hardenbergplatz
1,7	1,1	+0,6	0,9	1,6	-0,7	1,1	-	-	24 Bismarckplatz
3,4	2,2	+1,2	1,9	2,5	-0,6	1,7	-	-	25 Friedrichsplatz
2,9	1,9	+1,0	2,0	2,6	-0,6	1,8	-	-	4 Krefeld-Mitte
2,8	2,0	+0,8	2,3	3,8	-1,5	2,1	-	-	16 Lehmheide
3,2	2,1	+1,1	2,4	2,4	-	2,7	-	-	18 Dießem
3,0	2,1	+0,9	2,4	3,1	-0,7	2,5	-	-	5 Krefeld-Süd
1,2	1,2	-	1,9	2,5	-0,6	2,2	-	-	12 Stahldorf
1,3	0,7	+0,6	1,2	1,6	-0,4	1,4	-	-	14 Fischeln-Süd
1,2	0,6	+0,6	1,0	1,5	-0,5	2,1	-	-	19 Fischeln-Mitte
2,5	1,0	+1,5	1,3	2,3	-1,0	1,3	-	-	36 Königshof/Niederbruch
1,6	0,8	+0,8	1,3	1,9	-0,6	1,7	-	-	6 Krefeld-Fischeln
1,9	1,5	+0,4	2,1	2,3	-0,2	1,4	-	-	30 Oppum/Glockenspitz
1,7	1,1	+0,6	1,4	2,3	-0,9	1,7	-	-	32 Oppum
1,2	1,2	-	1,4	3,2	-1,8	1,3	-	-	34 Linn
1,6	1,2	+0,4	1,6	2,6	-1,0	1,5	-	-	7 Krefeld-Oppum-Linn
1,5	1,4	+0,1	0,7	1,5	-0,8	1,0	-	-	26 Bockum-West
1,4	0,4	+1,0	0,9	1,4	-0,5	1,2	-	-	28 Bockum-Kirche
1,3	0,5	+0,8	0,7	0,7	-	1,2	-	-	29 Traar/Verberg
2,6	0,8	+1,8	1,8	1,5	+0,3	1,2	-	-	31 Gartenstadt/Elfrath
1,9	1,0	+0,9	1,0	1,9	-0,9	1,3	-	-	38 Bockum
1,6	0,8	+0,8	0,9	1,3	-0,4	1,2	-	-	8 Krefeld-Ost
1,7	0,7	+1,0	2,0	3,0	-1,0	1,4	-	-	35 Uerdingen-Stadtpark
1,6	0,9	+0,7	1,8	2,4	-0,6	1,4	-	-	37 Uerdingen/Gellep
1,7	0,8	+0,9	1,9	2,7	-0,8	1,4	-	-	9 Krefeld-Uerdingen

* Zur Ratswahl 2014 nicht kandidiert.

Stadt Krefeld – Oberbürgermeisterwahl 2015

Endgültiges Ergebnis nach Stadt- bzw. Stadtratswahlbezirken; Vergleich Bezirke/Gesamtstadt

Stadtratswahlbezirk / Stadtbezirk	Peter Vermeulen (CDU)		Frank Meyer (SPD)		Thorsten Hansen (BÜNDNIS 90 / DIE GRÜNEN)	
	Differenz zum Ergebnis...					
	in der Gesamtstadt	im Stadt- bezirk	in der Gesamtstadt	im Stadt- bezirk	in der Gesamtstadt	im Stadt- bezirk
	%-Punkte					
11 Benrad/Forstwald	+5,3	+8,5	-4,8	-6,0	+0,5	-0,9
13 Lindental/Gatherhof	-7,2	-4,0	+5,3	+4,1	+1,5	+0,1
15 Westbahnhof/Schicksbaum	-4,2	-1,0	+2,4	+1,3	+1,1	-0,2
23 Stadtgarten	-14,8	-11,6	+5,7	+4,5	+3,8	+2,4
1 Krefeld-West	-3,2	-	+1,2	-	+1,4	-
17 Inrath/Kempener Feld	-3,2	-8,2	+4,1	+8,9	-2,3	-2,5
27 Moritzplatz/Kliedbruch	+10,4	+5,3	-10,5	-5,7	+1,8	+1,6
2 Krefeld-Nord	+5,1	-	-4,8	-	+0,2	-
39 Hüls-Süd	+1,4	-0,5	-6,2	-0,6	+5,3	-0,3
41 Hüls-Nord	+0,6	0,4	-5,2	+0,5	+5,8	+0,2
3 Krefeld-Hüls	+0,9	-	-5,6	-	+5,5	-
20 Stephanplatz	-8,7	-5,8	+4,5	+3,9	+0,5	-
21 Neumarkt	-6,6	-3,6	+5,0	+4,4	-2,4	-2,9
22 Hardenbergplatz	-6,9	-4,0	+2,5	+2,0	+1,6	+1,0
24 Bismarckplatz	+7,8	+10,7	-8,7	-9,3	+2,1	+1,5
25 Friedrichsplatz	-8,6	-5,7	+6,8	+6,3	-0,3	-0,8
4 Krefeld-Mitte	-2,9	-	+0,6	-	+0,6	-
16 Lehmheide	-11,8	-0,5	+13,6	+1,0	-4,1	+0,2
18 Dießem	-10,9	+0,4	+11,9	-0,8	-4,5	-0,2
5 Krefeld-Süd	-11,3	-	+12,7	-	-4,3	-
12 Stahldorf	-9,4	-7,9	+13,5	+10,8	-4,5	-3,7
14 Fischeln-Süd	+0,9	+2,4	-1,4	-4,1	+1,5	+2,3
19 Fischeln-Mitte	-1,0	+0,5	+2,1	-0,6	-0,5	+0,3
36 Königshof/Niederbruch	-0,3	+1,2	+2,1	-0,6	-1,9	-1,1
6 Krefeld-Fischeln	-1,5	-	+2,7	-	-0,8	-
30 Oppum/Glockenspitz	-4,1	-0,9	+5,1	-0,7	-1,5	+0,8
32 Oppum	-3,6	-0,3	+4,4	-1,4	-0,7	+1,6
34 Linn	-1,9	+1,3	+8,2	+2,4	-5,2	-2,8
7 Krefeld-Oppum-Linn	-3,3	-	+5,8	-	-2,4	-
26 Bockum-West	+10,5	+2,4	-8,2	-1,8	-0,6	-
28 Bockum-Kirche	+5,6	-2,5	-1,8	+4,6	-2,5	-1,9
29 Traar/Verberg	+16,4	+8,2	-14,6	-8,2	-	+0,5
31 Gartenstadt/Elfrath	-7,5	-15,6	+10,7	+17,1	-4,0	-3,4
38 Bockum	+5,6	-2,6	-7,2	-0,8	+2,3	+2,9
8 Krefeld-Ost	+8,1	-	-6,4	-	-0,6	-
35 Uerdingen-Stadtpark	-10,4	-3,6	+12,9	+4,1	-2,7	-0,8
37 Uerdingen/Gellep	-3,2	+3,7	+4,5	-4,3	-1,2	+0,8
9 Krefeld-Uerdingen	-6,9	-	+8,8	-	-2,0	-

Stadt Krefeld – Oberbürgermeisterwahl 2015

noch: Endgültiges Ergebnis nach Stadt- bzw. Stadtratswahlbezirken; Bezirke/Gesamtstadt

Michael Remy Heepen (Die PARTEI)		Sandra Leurs (PIRATEN)		Sven Fucker (Tierschutzpartei)		Stadtratswahlbezirk / Stadtbezirk
Differenz zum Ergebnis...						
in der Gesamtstadt	im Stadt- bezirk	in der Gesamtstadt	im Stadt- bezirk	in der Gesamtstadt	im Stadt- bezirk	
%-Punkte						
-0,5	-0,9	-0,4	-0,4	-0,1	-0,3	11 Benrad/Forstwald
-0,1	-0,5	-	-	+0,5	+0,3	13 Lindental/Gatherhof
+0,4	-0,1	+0,2	+0,3	-	-0,3	15 Westbahnhof/Schicksbaum
+4,0	+3,5	+0,6	+0,6	+0,8	+0,6	23 Stadtgarten
+0,5	-	-	-	+0,2	-	1 Krefeld-West
+0,4	+0,7	+0,3	+0,5	+0,8	+0,7	17 Inrath/Kempener Feld
-0,7	-0,4	-0,6	-0,3	-0,4	-0,4	27 Moritzplatz/Kliedbruch
-0,3	-	-0,3	-	+0,1	-	2 Krefeld-Nord
-	+0,3	-0,2	-0,1	-0,2	+0,2	39 Hüls-Süd
-0,5	-0,2	-0,1	+0,1	-0,6	-0,2	41 Hüls-Nord
-0,3	-	-0,1	-	-0,4	-	3 Krefeld-Hüls
+1,5	+0,6	+1,0	+0,5	+1,2	+0,9	20 Stephanplatz
+1,7	+0,7	+1,6	+1,1	+0,7	+0,4	21 Neumarkt
+1,4	+0,4	+1,0	+0,5	+0,5	+0,2	22 Hardenbergplatz
-0,3	-1,2	-0,5	-1,1	-0,4	-0,7	24 Bismarckplatz
+1,4	+0,5	+0,5	-0,1	+0,2	-0,1	25 Friedrichsplatz
+0,9	-	+0,5	-	+0,3	-	4 Krefeld-Mitte
+0,8	-0,3	+0,9	-	+0,6	-0,4	16 Lehmheide
+1,3	+0,2	+1,0	-	+1,2	+0,3	18 Dießem
+1,1	-	+1,0	-	+0,9	-	5 Krefeld-Süd
-0,8	-0,4	+0,5	+0,6	+0,7	+0,5	12 Stahldorf
-0,6	-0,3	-0,2	-0,1	-0,1	-0,3	14 Fischeln-Süd
-0,7	-0,3	-0,4	-0,3	+0,6	+0,4	19 Fischeln-Mitte
+0,5	+0,9	-0,1	-	-0,3	-0,4	36 Königshof/Niederbruch
-0,4	-	-0,1	-	+0,2	-	6 Krefeld-Fischeln
-	+0,3	+0,6	+0,5	-0,1	-	30 Oppum/Glockenspitz
-0,2	+0,1	-	-0,2	+0,1	+0,2	32 Oppum
-0,8	-0,5	-	-0,2	-0,3	-0,2	34 Linn
-0,3	-	+0,2	-	-0,1	-	7 Krefeld-Oppum-Linn
-0,4	-0,1	-0,7	-0,2	-0,5	-0,2	26 Bockum-West
-0,6	-0,3	-0,5	-	-0,3	+0,0	28 Bockum-Kirche
-0,6	-0,3	-0,8	-0,3	-0,3	+0,0	29 Traar/Verberg
+0,6	+0,9	+0,4	+0,9	-0,3	+0,1	31 Gartenstadt/Elfrath
-	+0,3	-0,4	+0,1	-0,2	+0,1	38 Bockum
-0,3	-	-0,5	-	-0,3	-	8 Krefeld-Ost
-0,2	+0,1	+0,6	-	-0,1	-	35 Uerdingen-Stadtpark
-0,4	-0,1	+0,4	-	-0,1	-	37 Uerdingen/Gellep
-0,3	-	+0,5	-	-0,1	-	9 Krefeld-Uerdingen

Bei kleinräumiger Betrachtung stellen sich die Ergebnisse der Hauptwahl am 13.09.2015 wie folgt dar:

- Frank Meyer (SPD) erhält in den drei Stadtbezirken 5 Süd, 7 Oppum-Linn und 9 Uerdingen die absolute Mehrheit bzw. in allen Stadtbezirken außer 8 Ost die einfache Stimmenmehrheit. Er liegt in allen Stadtbezirken vor dem SPD-Ratswahlergebnis 2014; davon in sechs Stadtbezirken mit einer zweistelligen Punktedifferenz.
- In 10 Ratswahlbezirken sichert sich Meyer die absolute Mehrheit; in 23 der 29 Ratswahlbezirke erhält er die einfache Mehrheit der dort abgegebenen Stimmen.
- Sein stadtweit bestes Ergebnis erzielt Meyer im Stadtbezirk 5 Krefeld-Süd, wo insgesamt 57,7 % der abgegebenen Stimmen auf ihn entfallen.
- In insgesamt 7 Ratswahlbezirken (schwerpunktmäßig im Bereich Hüls und Ost) bleibt er unter 40 %; rutscht jedoch in keinem Ratswahlbezirk unter die 30 %-Marke.

Stadt Krefeld – Oberbürgermeisterwahl 2015
Bestes bzw. schlechtestes Ergebnis in den Stadt- bzw. Ratswahlbezirken

Kandidat	Stadtbezirk		Ratswahlbezirk	
	Bestes Ergebnis (%)			
Peter Vermeulen (CDU)	8 Krefeld-Ost	43,3	29 Traar/Verberg	51,5
Frank Meyer (SPD)	5 Krefeld-Süd	57,7	16 Lehmheide	58,6
Thorsten Hansen (BÜNDNIS 90 / DIE GRÜNEN)	3 Krefeld-Hüls	20,5	41 Hüls-Nord	20,7
Michael Remy Heepen (Die PARTEI)	5 Krefeld-Süd	3,0	23 Stadtgarten	5,9
Sandra Leurs (PIRATEN)	5 Krefeld-Süd	2,4	21 Neumarkt	3,0
Sven Fucker (Tierschutzpartei)	5 Krefeld-Süd	2,5	18 Dießem	2,7
	Schlechtestes Ergebnis (%)			
Peter Vermeulen (CDU)	5 Krefeld-Süd	23,8	13 Stadtgarten	20,3
Frank Meyer (SPD)	8 Krefeld-Ost	38,6	29 Traar/Verberg	30,4
Thorsten Hansen (BÜNDNIS 90 / DIE GRÜNEN)	5 Krefeld-Süd	10,6	34 Linn	9,8
Michael Remy Heepen (Die PARTEI)	6 Krefeld-Fischeln	1,6	34 Linn	1,2
Sandra Leurs (PIRATEN)	8 Krefeld-Ost	0,9	29 Traar/Verberg	0,7
Sven Fucker (Tierschutzpartei)	3 Krefeld-Hüls	1,1	41 Hüls-Nord	0,9

Stadt Krefeld – Oberbürgermeisterwahl 2015
Vergleich Kommunalwahl 2014: Höchster Gewinn bzw. deutlichster Verlust

Kandidat	Stadtbezirk		Ratswahlbezirk	
	Höchster Gewinn gegenüber Stadtratswahl 2014 (%-Punkte)			
Peter Vermeulen (CDU)	2 Krefeld-Nord	+5,7	27 Moritzplatz/Kliedbruch	+8,3
Frank Meyer (SPD)	5 Krefeld-Süd	+18,5	16 Lehmheide	+22,6
Thorsten Hansen (BÜNDNIS 90 / DIE GRÜNEN)	3 Krefeld-Hüls	+7,1	41 Hüls-Nord	+7,4
Michael Remy Heepen (Die PARTEI)	1 Krefeld-West	+1,2	23 Stadtgarten	+2,9
Sandra Leurs (PIRATEN)			31 Gartenstadt/Elfrath	+0,3
	Deutlichster Verlust gegenüber Stadtratswahl 2014 (%-Punkte)			
Peter Vermeulen (CDU)	5 Krefeld-Süd	-6,2	16 Lehmheide	-9,6
Frank Meyer (SPD)				
Thorsten Hansen (BÜNDNIS 90 / DIE GRÜNEN)			21 Neumarkt	-0,3
Michael Remy Heepen (Die PARTEI)				
Sandra Leurs (PIRATEN)	7 Krefeld-Oppum-Linn	-1,0	23 Stadtgarten	-2,2

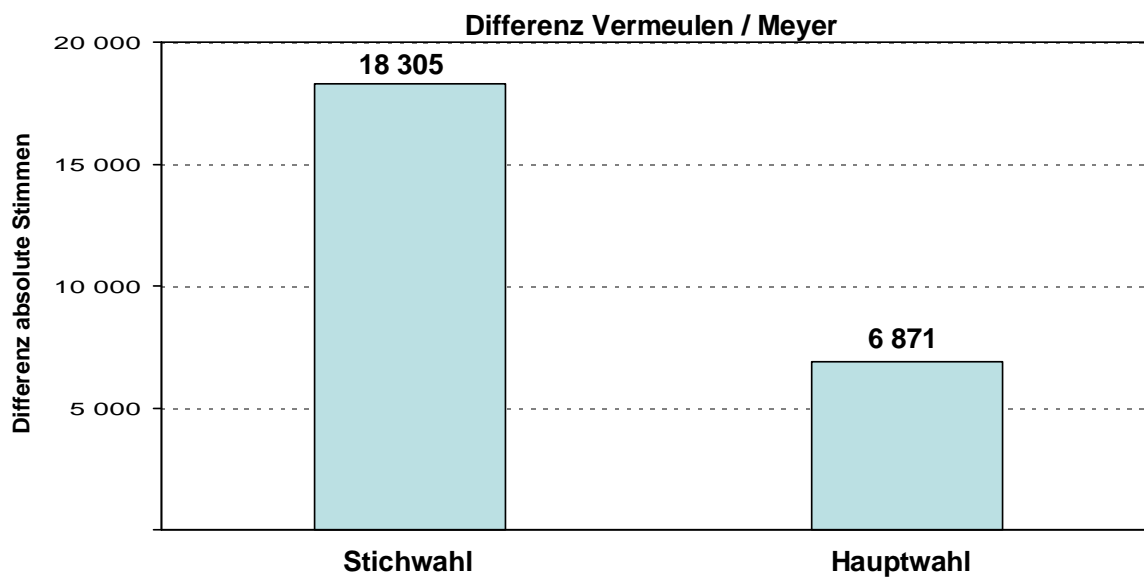
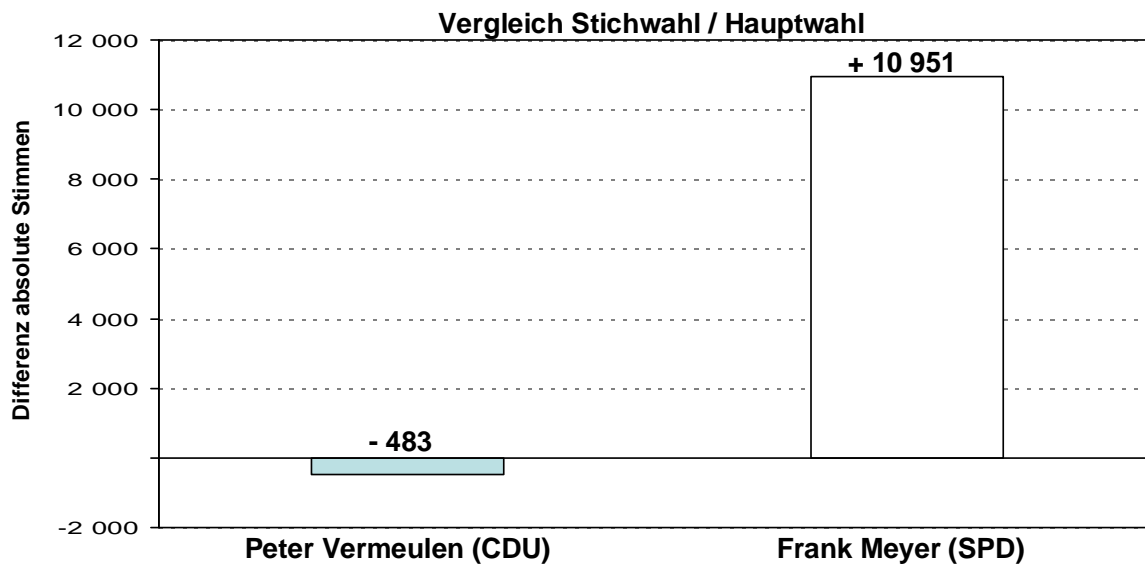
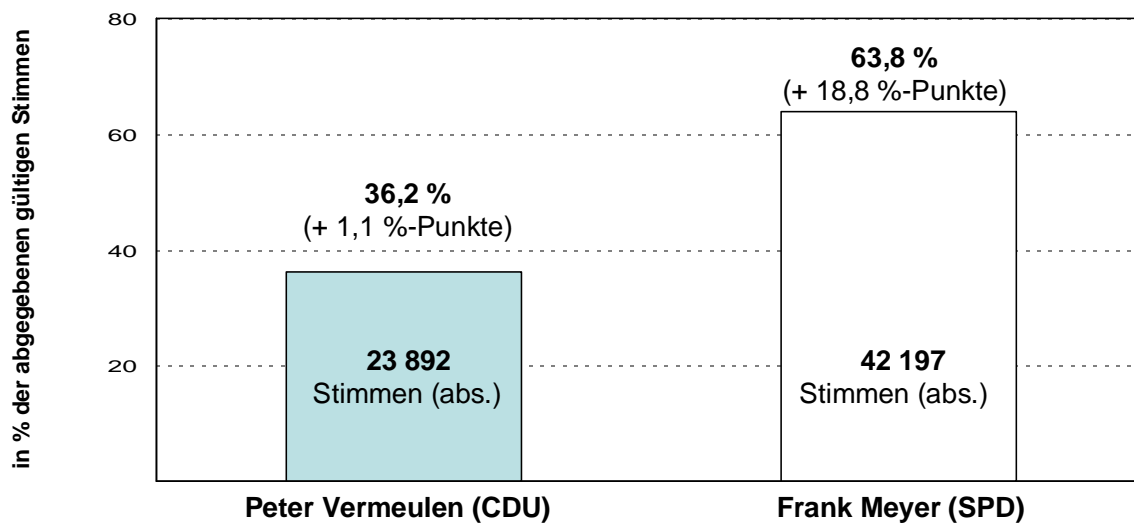
- Peter Vermeulen (CDU) schneidet am besten ab in den Stadtbezirken 2 Nord und 8 Ost, wo er knapp über der 40 %-Marke liegt.
- Stimmanteilig liegt Vermeulen in den vier Stadtbezirken 1 West, 2 Nord, 4 Mitte und 8 Ost vor dem Ratswahlergebnis der CDU; während sich in fünf Stadtbezirken Einbußen; im Stadtbezirk 5 Süd mit -6,2 % recht deutliche Einbußen zum Parteienergebnis 2014 zeigen.
- Die absolute Mehrheit erreicht Vermeulen nur im Ratswahlbezirk 29 Traar/Verberg (51,5 %), wo er gleichzeitig sein bestes Ergebnis verzeichnet.
- Erzielte die CDU bei der Ratswahl 2014 in 10 Ratswahlbezirken die Mehrheit gegenüber der SPD, erhält sie diese aktuell in nur noch sechs Ratswahlbezirken.
- Thorsten Hansen (GRÜNE) liegt in allen neun Stadtbezirken vor dem Ratsergebnis seiner Partei; in 3 Hüls liegt er sogar über der 20 %-Marke und erzielt dort sein stadtweit bestes Ergebnis. In 28 von 29 Ratswahlbezirken liegt Hansen vor dem Ratswahlergebnis der GRÜNEN.

Stadt Krefeld – Oberbürgermeisterwahl 2015
Stimmenanteile; Mehrheitsverhältnisse CDU/SPD;
Mehrheitenwechsel gegenüber der Stadtratswahl 2014

Stadtratswahlbezirk / Stadtbezirk	Peter Vermeulen (CDU)	Frank Meyer (SPD)	Differenz Meyer / Vermeulen	Mehrheitsverhältnisse		Mehrheiten- wechsel
				OBW 2015	RAT 2014	
11 Benrad/Forstwald	40,4	40,2	-0,2	CDU	CDU	-
13 Lindental/Gatherhof	27,9	50,3	+22,4	SPD	SPD	-
15 Westbahnhof/Schicksbaum	30,9	47,5	+16,5	SPD	SPD	-
23 Stadtgarten	20,3	50,7	+30,4	SPD	SPD	-
1 Krefeld-West	31,9	46,2	+14,3	SPD	SPD	-
17 Inrath/Kempener Feld	31,9	49,1	+17,1	SPD	SPD	-
27 Moritzplatz/Kliedbruch	45,5	34,5	-11,0	CDU	CDU	-
2 Krefeld-Nord	40,2	40,2	+0,0	SPD	CDU	CDU → SPD
39 Hüls-Süd	36,5	38,8	+2,3	SPD	CDU	CDU → SPD
41 Hüls-Nord	35,7	39,9	+4,2	SPD	CDU	CDU → SPD
3 Krefeld-Hüls	36,0	39,4	+3,4	SPD	CDU	CDU → SPD
20 Stephanplatz	26,4	49,5	+23,1	SPD	SPD	-
21 Neumarkt	28,5	50,0	+21,5	SPD	SPD	-
22 Hardenbergplatz	28,2	47,6	+19,3	SPD	SPD	-
24 Bismarckplatz	42,9	36,4	-6,5	CDU	CDU	-
25 Friedrichsplatz	26,5	51,9	+25,4	SPD	SPD	-
4 Krefeld-Mitte	32,2	45,6	+13,4	SPD	SPD	-
16 Lehmheide	23,3	58,6	+35,3	SPD	SPD	-
18 Dießem	24,3	56,9	+32,6	SPD	SPD	-
5 Krefeld-Süd	23,8	57,7	+33,9	SPD	SPD	-
12 Stahldorf	25,7	58,6	+32,9	SPD	SPD	-
14 Fischeln-Süd	36,0	43,6	+7,6	SPD	CDU	CDU → SPD
19 Fischeln-Mitte	34,1	47,1	+13,0	SPD	CDU	CDU → SPD
36 Königshof/Niederbruch	34,8	47,1	+12,3	SPD	SPD	-
6 Krefeld-Fischeln	33,6	47,8	+14,1	SPD	SPD	-
30 Oppum-Glockenspitz	31,0	50,2	+19,2	SPD	SPD	-
32 Oppum	31,6	49,4	+17,9	SPD	SPD	-
34 Linn	33,2	53,3	+20,1	SPD	SPD	-
7 Krefeld-Oppum-Linn	31,9	50,8	+19,0	SPD	SPD	-
26 Bockum-West	45,6	36,8	-8,8	CDU	CDU	-
28 Bockum-Kirche	40,8	43,3	+2,5	SPD	SPD	-
29 Traar/Verberg	51,5	30,4	-21,1	CDU	CDU	-
31 Gartenstadt/Elfrath	27,6	55,8	+28,1	SPD	SPD	-
38 Bockum	40,7	37,8	-2,9	CDU	CDU	-
8 Krefeld-Ost	43,3	38,6	-4,6	CDU	CDU	-
35 Uerdingen-Stadtpark	24,7	58,0	+33,3	SPD	SPD	-
37 Uerdingen/Gellep-Stratum	31,9	49,6	+17,6	SPD	SPD	-
9 Krefeld-Uerdingen	28,3	53,8	+25,6	SPD	SPD	-

3.2. Oberbürgermeister-Stichwahl am 27. September 2015

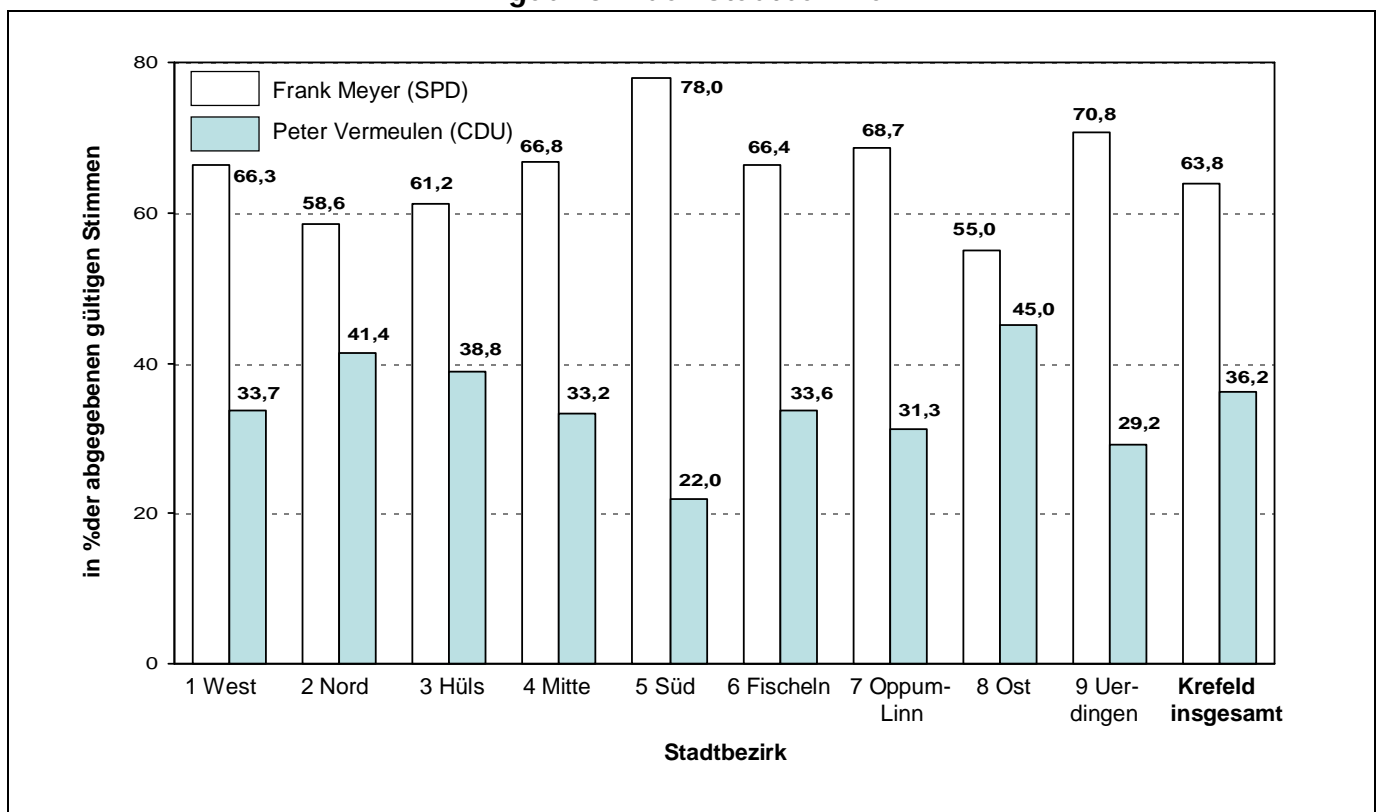
Stadt Krefeld – Oberbürgermeisterwahl 2015 – Stichwahl 27.09.2015 Ergebnis Stichwahl, Vergleich Stichwahl/Hauptwahl



Nach Vorliegen der endgültigen amtlichen Ergebnisse gewinnt Meyer (SPD) recht deutlich die Stichwahl.

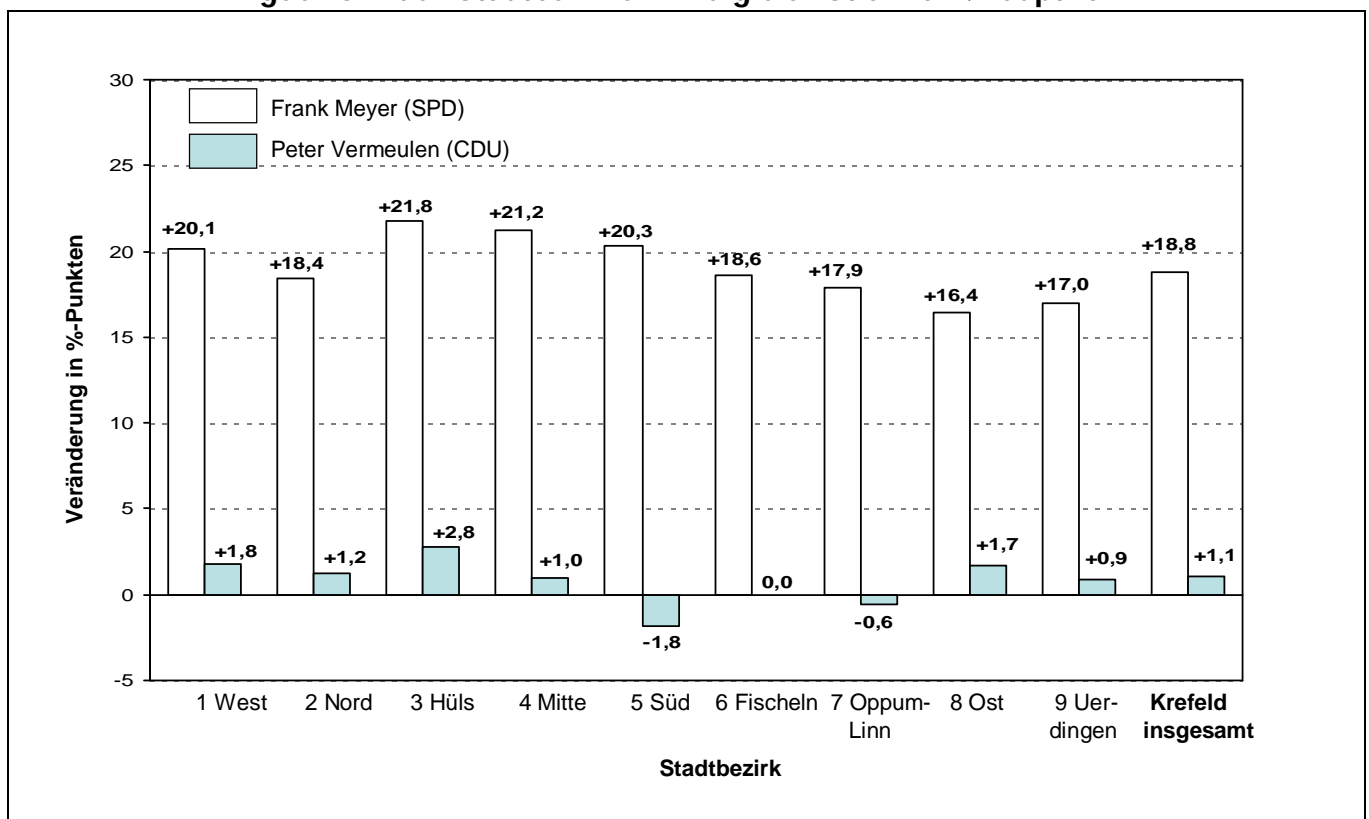
- Stimmanteilig kann Vermeulen (CDU) zwar um etwa einen Prozentpunkt hinzugewinnen auf 36,2 %; in sechs Stadtbezirken verzeichnet er punktuelle Zuwächse.
- Allerdings verliert der CDU-Kandidat 483 bzw. 2,0 % seiner Wähler aus der Hauptwahl. Diese Tendenz zeigt sich auch in den Stadtbezirken 5 Süd, 6 Fischeln und 7 Oppum-Linn, wo er keine Stimmenanteile gegenüber der Hauptwahl hinzugewinnt.
- In 21 Ratswahlbezirken kann er zwar stimmanteilig zulegen; allerdings nur gering (maximal 3 Prozentpunkte).
- SPD-Kandidat Meyer kann dagegen sein Ergebnis um 10 951 Stimmen steigern, was einem Wählerzuwachs von rund 35 % entspricht. Mit 42 197 Stimmen erhält Meyer einen Stimmenanteil von 63,8 %; damit verbessert er sein Hauptwahl-Ergebnis um fast 19 Prozentpunkte.

Stadt Krefeld – Oberbürgermeisterwahl 2015 – Stichwahl 27.09.2015 Ergebnis in den Stadtbezirken



- Meyer vergrößert damit deutlich seinen Vorsprung zu Vermeulen von 6 871 Stimmen aus der Hauptwahl auf 18 305 Stimmen in der Stichwahl. Die Differenz vergrößert sich damit von 9,9 Prozentpunkten (Hauptwahl) auf 27,6 Prozentpunkte (Stichwahl).
- In vier Stadtbezirken verbessert Meyer sein Hauptwahl-Ergebnis um mehr als 20 Prozentpunkte (1 West, 3 Hüls, 4 Mitte und 5 Süd); in den übrigen fünf Stadtbezirken erzielt er einen Zuwachs von mindestens 15 Prozentpunkten gegenüber der Hauptwahl.
- Auffällig sind darüber hinaus auch relativ hohe Zuwächse des SPD-Kandidaten in Ratswahlbezirken mit sonst relativ starker CDU-Wählerschaft; z. B. 11 Benrad-Forstwald, 27 Moritzplatz, 24 Bismarckplatz; 29 Traar/Verberg.
- In den Ratswahlbezirken 11 Benrad/Forstwald, 27 Moritzplatz/Kliedbruch, 24 Bismarckplatz, 26 Bockum-West und 38 Bockum ändert sich das Mehrheitsverhältnis gegenüber der Hauptwahl zugunsten des SPD-Kandidaten. Meyer erhält damit in 28 der 29 Ratswahlbezirke; Vermeulen nur im Ratswahlbezirk 29 Traar/Verberg (mit 53,5 %) die Stimmenmehrheit.

Stadt Krefeld – Oberbürgermeisterwahl 2015 – Stichwahl 27.09.2015 Ergebnis in den Stadtbezirken – Vergleich Stichwahl/Hauptwahl



Stadt Krefeld – Oberbürgermeisterwahl 2015 – Stichwahl 27.09.2015

Ergebnis in den Stadtbezirken und Stadtratswahlbezirken – Vergleich Stichwahl/Hauptwahl

Stadtratswahlbezirk / Stadtbezirk	Kandidat/Partei						Diff. Meyer / Vermeulen (%-P.)		Mehrheiten- wechsel
	Peter Vermeulen (CDU)			Frank Meyer (SPD)			Stich- wahl	Haupt- wahl	
	Stich- wahl	Haupt- wahl	Diff. (%-P.)	Stich- wahl	Haupt- wahl	Diff. (%-P.)			
Krefeld insgesamt	36,2	35,1	+1,0	63,8	45,0	+18,8	27,6	9,9	-
11 Benrad/Forstwald	41,5	40,4	+1,0	58,5	40,2	+18,4	17,0	-0,2	CDU → SPD
13 Lindental/Gatherhof	30,1	27,9	+2,2	69,9	50,3	+19,6	39,8	22,4	-
15 Westbahnhof/Schicksbaum	33,2	30,9	+2,2	66,8	47,5	+19,3	33,6	16,5	-
23 Stadtgarten	22,2	20,3	+1,9	77,8	50,7	+27,1	55,6	30,4	-
1 Krefeld-West	33,7	31,9	+1,8	66,3	46,2	+20,1	32,6	14,3	-
17 Inrath/Kempener Feld	32,1	31,9	+0,1	67,9	49,1	+18,8	35,8	17,1	-
27 Moritzplatz/Kliedbruch	47,5	45,5	+2,0	52,5	34,5	+18,0	5,0	-11,0	CDU → SPD
2 Krefeld-Nord	41,4	40,2	+1,2	58,6	40,2	+18,4	17,2	0,0	-
39 Hüls-Süd	39,4	36,5	+2,9	60,6	38,8	+21,8	21,2	2,3	-
41 Hüls-Nord	38,3	35,7	+2,6	61,7	39,9	+21,8	23,4	4,2	-
3 Krefeld-Hüls	38,8	36,0	+2,7	61,2	39,4	+21,8	22,4	3,4	-
20 Stephanplatz	27,8	26,4	+1,4	72,2	49,5	+22,7	44,4	23,1	-
21 Neumarkt	28,4	28,5	-0,2	71,6	50,0	+21,6	43,2	21,5	-
22 Hardenbergplatz	29,9	28,2	+1,7	70,1	47,6	+22,5	40,2	19,3	-
24 Bismarckplatz	44,2	42,9	+1,3	55,8	36,4	+19,5	11,6	-6,5	CDU → SPD
25 Friedrichsplatz	27,2	26,5	+0,7	72,8	51,9	+20,9	45,6	25,4	-
4 Krefeld-Mitte	33,2	32,2	+1,0	66,8	45,6	+21,2	33,6	13,4	-
16 Lehmheide	22,1	23,3	-1,2	77,9	58,6	+19,3	55,8	35,3	-
18 Dießem	21,8	24,3	-2,4	78,2	56,9	+21,2	56,4	32,6	-
5 Krefeld-Süd	22,0	23,8	-1,9	78,0	57,7	+20,3	56,0	33,9	-
12 Stahldorf	24,1	25,7	-1,6	75,9	58,6	+17,3	51,8	32,9	-
14 Fischeln-Süd	37,0	36,0	+1,0	63,0	43,6	+19,3	26,0	7,6	-
19 Fischeln-Mitte	34,2	34,1	+0,0	65,8	47,1	+18,7	31,6	13,0	-
36 Königshof/Niederbruch	34,4	34,8	-0,4	65,6	47,1	+18,5	31,2	12,3	-
6 Krefeld-Fischeln	33,6	33,6	-0,0	66,4	47,8	+18,7	32,8	14,1	-
30 Oppum/Glockenspitz	31,3	31,0	+0,3	68,7	50,2	+18,6	37,4	19,2	-
32 Oppum	31,3	31,6	-0,2	68,7	49,4	+19,2	37,4	17,9	-
34 Linn	31,3	33,2	-1,9	68,7	53,3	+15,4	37,4	20,1	-
7 Krefeld-Oppum-Linn	31,3	31,9	-0,6	68,7	50,8	+17,9	37,4	19,0	-
26 Bockum-West	48,1	45,6	+2,4	51,9	36,8	+15,1	3,8	-8,8	CDU → SPD
28 Bockum-Kirche	43,1	40,8	+2,4	56,9	43,3	+13,6	13,8	2,5	-
29 Traar/Verberg	53,5	51,5	+2,0	46,5	30,4	+16,1	-7,0	-21,1	-
31 Gartenstadt/Elfrath	26,6	27,6	-1,0	73,4	55,8	+17,6	46,8	28,1	-
38 Bockum	43,4	40,7	+2,7	56,6	37,8	+18,8	13,2	-2,9	CDU → SPD
8 Krefeld-Ost	45,0	43,3	+1,7	55,0	38,6	+16,4	10,0	-4,6	-
35 Uerdingen-Stadtpark	25,0	24,7	+0,3	75,0	58,0	+17,0	50,0	33,3	-
37 Uerdingen/Gellep	33,4	31,9	+1,5	66,6	49,6	+17,0	33,2	17,6	-
9 Krefeld-Uerdingen	29,2	28,3	+0,9	70,8	53,8	+17,0	41,6	25,6	-

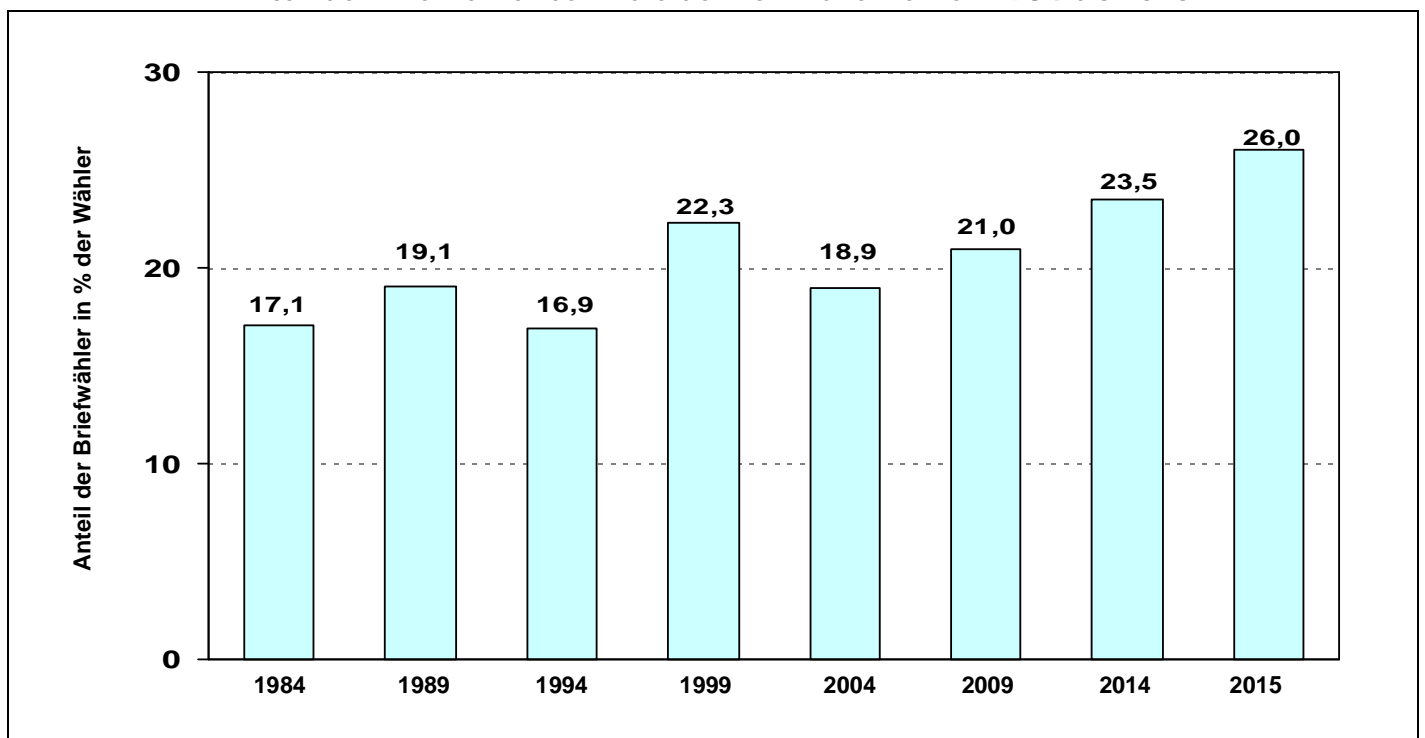
Stadt Krefeld – Oberbürgermeisterwahl 2015 – Stichwahl 27.09.2015
Ergebnisse in den Stadtbezirken und Stadtratswahlbezirken; Vergleich Bezirke/Gesamtstadt

Stadtratswahlbezirk / Stadtbezirk	Peter Vermeulen (CDU)		Frank Meyer (SPD)	
	Differenz zum Ergebnis...			
	In der Gesamtstadt	Im Stadtbezirk	In der Gesamtstadt	Im Stadtbezirk
	%-Punkte			
11 Benrad/Forstwald	+5,3	+7,8	-5,3	-7,8
13 Lindental/Gatherhof	-6,1	-3,6	+6,1	+3,6
15 Westbahnhof/Schicksbaum	-3,0	-0,5	+3,0	+0,5
23 Stadtgarten	-14,0	-11,5	+14,0	+11,5
1 Krefeld-West	-2,5	-	+2,5	-
17 Inrath/Kempener Feld	-4,1	-9,3	+4,1	+9,3
27 Moritzplatz/Kliedbruch	+11,3	+6,1	-11,3	-6,1
2 Krefeld-Nord	+5,2	-	-5,2	-
39 Hüls-Süd	+3,2	+0,6	-3,2	-0,6
41 Hüls-Nord	+2,1	-0,5	-2,1	+0,5
3 Krefeld-Hüls	+2,6	-	-2,6	-
20 Stephanplatz	-8,4	-5,4	+8,4	+5,4
21 Neumarkt	-7,8	-4,8	+7,8	+4,8
22 Hardenbergplatz	-6,3	-3,3	+6,3	+3,3
24 Bismarckplatz	+8,0	+11,0	-8,0	-11,0
25 Friedrichsplatz	-9,0	-6,0	+9,0	+6,0
4 Krefeld-Mitte	-3,0	-	+3,0	-
16 Lehmheide	-14,1	+0,1	+14,1	-0,1
18 Dießem	-14,4	-0,2	+14,4	+0,2
5 Krefeld-Süd	-14,2	-	+14,2	-
12 Stahldorf	-12,1	-9,5	+12,1	+9,5
14 Fischeln-Süd	+0,8	+3,4	-0,8	-3,4
19 Fischeln-Mitte	-2,0	+0,6	+2,0	-0,6
36 Königshof/Niederbruch	-1,8	+0,8	+1,8	-0,8
6 Krefeld-Fischeln	-2,6	-	+2,6	-
30 Oppum/Glockenspitz	-4,9	+0,0	+4,9	+0,0
32 Oppum	-4,9	+0,0	+4,9	+0,0
34 Linn	-4,9	+0,0	+4,9	+0,0
7 Krefeld-Oppum-Linn	-4,9	-	+4,9	-
26 Bockum-West	+11,9	+3,1	-11,9	-3,1
28 Bockum-Kirche	+6,9	-1,9	-6,9	+1,9
29 Traar/Verberg	+17,3	+8,5	-17,3	-8,5
31 Gartenstadt/Elfrath	-9,6	-18,4	+9,6	+18,4
38 Bockum	+7,2	-1,6	-7,2	+1,6
8 Krefeld-Ost	+8,8	-	-8,8	-
35 Uerdingen-Stadtpark	-11,2	-4,2	+11,2	+4,2
37 Uerdingen/Gellep	-2,8	+4,2	+2,8	-4,2
9 Krefeld-Uerdingen	-7,0	-	+7,0	-

4. Ergebnis und Entwicklung der Briefwahl

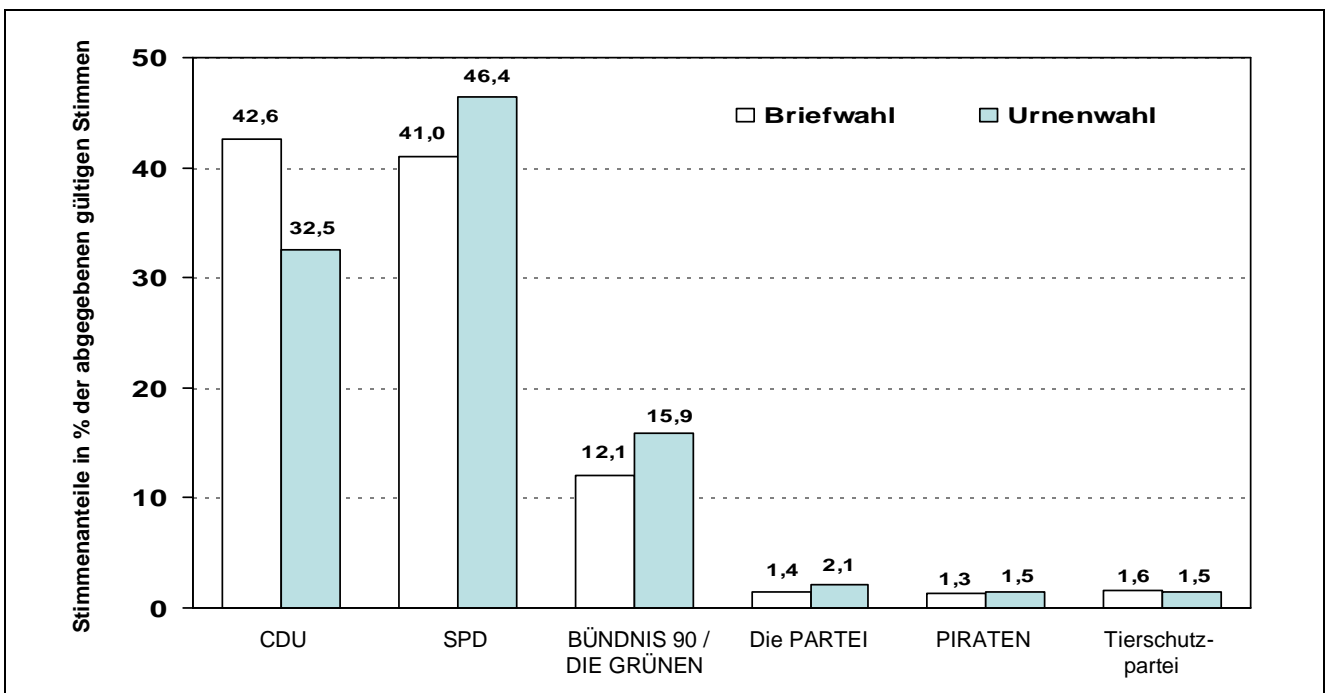
- Gaben bei der Ratswahl 2014 23,5 % der Wähler ihre Stimme per Briefwahl ab, machte bei der Oberbürgermeisterwahl 2015 etwas mehr als jeder vierte Wähler (26,0 %) von dieser Möglichkeit Gebrauch.
- Während Vermeulen (CDU) bei den Briefwählern in der Hauptwahl vor dem SPD-Kandidaten liegt, kommen die Kandidaten von SPD, GRÜNE und auch der PARTEI im Wahllokal zu einem besseren Ergebnis. Leurs (PIRATEN) erzielt im Wahllokal; Fucker (Tierschutzpartei) dagegen bei der Briefwahl ein geringfügig besseres Ergebnis.
- Bei der Stichwahl verliert Vermeulen (CDU) 619 Briefwahlstimmen; verzeichnet allerdings in den Wahllokalen einen leichten Zugewinn gegenüber der Hauptwahl; SPD-Kandidat Meyer gewinnt gegenüber der Hauptwahl 2 246 Briefwähler und 8 705 Stimmen im Wahllokal dazu.
- Trotz der Verluste bei den CDU-Briefwählern erzielt Vermeulen – wie auch zur Hauptwahl – ein besseres Ergebnis bei der Briefwahl als im Wahllokal (42,2 bzw. 34,1 %); wogegen Meyer auch bei der Stichwahl in den Wahllokalen besser abschneidet (65,9 gegenüber 57,8 %).

**Oberbürgermeisterwahl Stadt Krefeld 2015 –
Anteil der Briefwähler bei Krefelder Kommunalwahlen 1984 bis 2015**



**Stadt Krefeld – Oberbürgermeisterwahl 2015
Ergebnisse Gesamt; Brief- bzw. Urnenwahl**

Partei	OBW 2015 Stichwahl	OBW 2015	RAT 2014	KW 2009
Gesamtergebnis - Stimmenanteil in %				
CDU	36,2	35,1	33,7	35,6
SPD	63,8	45,0	34,7	30,7
BÜNDNIS 90 / DIE GRÜNEN	-	15,0	11,2	14,4
Die PARTEI	-	2,0	1,2	0,6
PIRATEN	-	1,4	2,0	-
Tierschutzpartei	-	1,5	-	-
Briefwahl - Stimmenanteil in %				
CDU	42,2	42,6	38,4	40,7
SPD	57,8	41,0	31,9	25,7
BÜNDNIS 90 / DIE GRÜNEN	-	12,1	9,8	12,5
Die PARTEI	-	1,4	1,0	0,6
PIRATEN	-	1,3	1,4	-
Tierschutzpartei	-	1,6	-	-
Urnenwahl - Stimmenanteil in %				
CDU	34,1	32,5	32,2	34,2
SPD	65,9	46,4	35,6	32,0
BÜNDNIS 90 / DIE GRÜNEN	-	15,9	11,6	14,9
Die PARTEI	-	2,1	1,2	0,6
PIRATEN	-	1,5	2,2	-
Tierschutzpartei	-	1,5	-	-

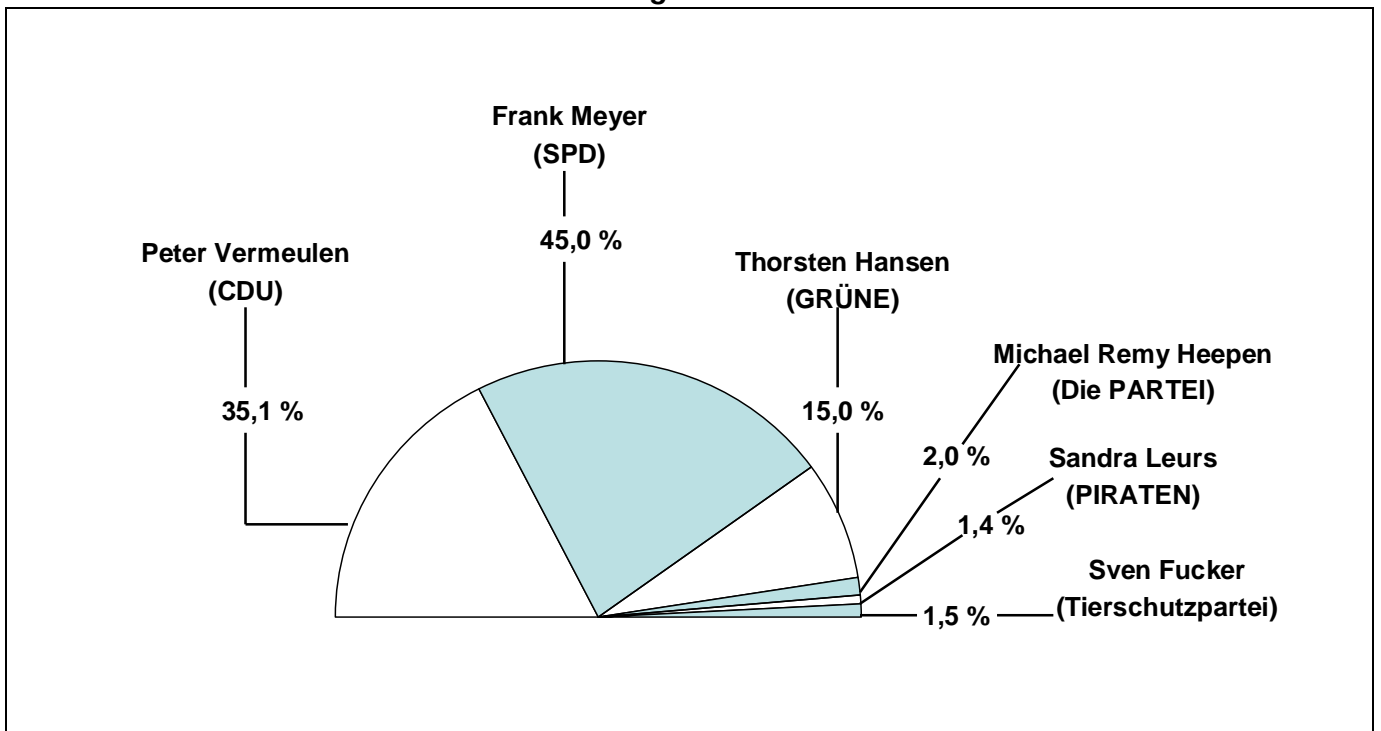


TABELLENANHANG

OBERBÜRGERMEISTERWAHL

(a.) Oberbürgermeisterwahl am 13. September 2015

**Anteil der Kandidaten an den gültigen Stimmen
bei der Oberbürgermeisterwahl 2015**



**Ergebnis der Oberbürgermeisterwahl am 13. September 2015
nach Stadtbezirken und Stadtratswahlbezirken**

Stadtbezirk / Stadtratswahlbezirk	Wahlberechtigte			Wähler			Wahl- betei- ligung %	Stimmen	
	ohne	mit	ins- gesamt	im Stimm- bezirk	mit Wahl- brief	ins- gesamt		un- gültige	gültige
	Sperrvermerk								
Krefeld insgesamt	162 499	19 756	182 255	51 881	18 253	70 134	38,5	739	69 395
11 Benrad/Forstwald	6 324	912	7 236	2 409	826	3 235	44,7	30	3 205
13 Lindental/Gatherhof	6 700	762	7 462	1 877	703	2 580	34,6	24	2 556
15 Westbahnhof/Schicksbaum	6 805	563	7 368	1 819	499	2 318	31,5	26	2 292
23 Stadtgarten	5 872	308	6 180	1 021	290	1 311	21,2	25	1 286
1 Krefeld-West	25 701	2 545	28 246	7 126	2 318	9 444	33,4	105	9 339
17 Inrath/Kempener Feld	6 766	581	7 347	1 712	536	2 248	30,6	32	2 216
27 Moritzplatz/Kliedbruch	6 435	1 071	7 506	2 469	998	3 467	46,2	15	3 452
2 Krefeld-Nord	13 201	1 652	14 853	4 181	1 534	5 715	38,5	47	5 668
39 Hüls-Süd	5 624	869	6 493	2 047	803	2 850	43,9	28	2 822
41 Hüls-Nord	6 589	1 003	7 592	2 643	914	3 557	46,9	31	3 526
3 Krefeld-Hüls	12 213	1 872	14 085	4 690	1 717	6 407	45,5	59	6 348
20 Stephanplatz	5 591	364	5 955	1 040	331	1 371	23,0	23	1 348
21 Neumarkt	5 613	422	6 035	1 151	400	1 551	25,7	27	1 524
22 Hardenbergplatz	6 096	528	6 624	1 195	488	1 683	25,4	24	1 659
24 Bismarckplatz	5 725	898	6 623	1 920	846	2 766	41,8	21	2 745
25 Friedrichsplatz	5 575	466	6 041	1 236	425	1 661	27,5	22	1 639
4 Krefeld-Mitte	28 600	2 678	31 278	6 542	2 490	9 032	28,9	117	8 915
16 Lehmheide	5 427	247	5 674	991	226	1 217	21,4	20	1 197
18 Dießem	5 026	383	5 409	1 127	346	1 473	27,2	18	1 455
5 Krefeld-Süd	10 453	630	11 083	2 118	572	2 690	24,3	38	2 652
12 Stahldorf	4 217	303	4 520	1 099	282	1 381	30,6	22	1 359
14 Fischeln-Süd	4 799	767	5 566	2 157	717	2 874	51,6	38	2 836
19 Fischeln-Mitte	4 586	662	5 248	1 857	617	2 474	47,1	17	2 457
36 Königshof/Niederbruch	4 655	645	5 300	1 729	587	2 316	43,7	30	2 286
6 Krefeld-Fischeln	18 257	2 377	20 634	6 842	2 203	9 045	43,8	107	8 938
30 Oppum-Glockenspitze	4 577	571	5 148	1 540	534	2 074	40,3	35	2 039
32 Oppum	5 464	609	6 073	1 774	554	2 328	38,3	28	2 300
34 Linn	4 697	453	5 150	1 492	422	1 914	37,2	12	1 902
7 Krefeld-Oppum-Linn	14 738	1 633	16 371	4 806	1 510	6 316	38,6	75	6 241
26 Bockum-West	4 579	1 021	5 600	2 131	944	3 075	54,9	29	3 046
28 Bockum-Kirche	4 778	846	5 624	2 080	770	2 850	50,7	27	2 823
29 Traar/Verberg	6 348	1 369	7 717	3 249	1 293	4 542	58,9	34	4 508
31 Gartenstadt/Elfrath	5 019	403	5 422	1 521	370	1 891	34,9	24	1 867
38 Bockum	5 313	1 030	6 343	2 256	964	3 220	50,8	25	3 195
8 Krefeld-Ost	26 037	4 669	30 706	11 237	4 341	15 578	50,7	139	15 439
35 Uerdingen-Stadtpark	6 823	801	7 624	2 253	742	2 995	39,3	23	2 972
37 Uerdingen/Gellep-Stratum	6 476	899	7 375	2 086	826	2 912	39,5	29	2 883
9 Krefeld-Uerdingen	13 299	1 700	14 999	4 339	1 568	5 907	39,4	52	5 855
darunter Briefwahlergebnis insgesamt						18 177		172	18 005

noch: Ergebnis der Oberbürgermeisterwahl am 13. September 2015
nach Stadtbezirken und Stadtratswahlbezirken

Von den gültigen Stimmen entfielen auf ...												Stadtbezirk / Stadtratswahlbezirk
Vermeulen (CDU)		Meyer (SPD)		Hansen (GRÜNE)		Heepen (Die PARTEI)		Leurs (PIRATEN)		Fucker (Tierschutz- partei)		
abs.	%	abs.	%	abs.	%	abs.	%	abs.	%	abs.	%	
24 375	35,1	31 246	45,0	10 383	15,0	1 354	2,0	983	1,4	1 054	1,5	Krefeld insgesamt
1 296	40,4	1 288	40,2	496	15,5	47	1,5	31	1,0	47	1,5	11 Benrad/Forstwald
714	27,9	1 286	50,3	420	16,4	48	1,9	36	1,4	52	2,0	13 Lindental/Gatherhof
709	30,9	1 088	47,5	369	16,1	54	2,4	38	1,7	34	1,5	15 Westbahnhof/Schicksbaum
261	20,3	652	50,7	241	18,7	76	5,9	26	2,0	30	2,3	23 Stadtgarten
2 980	31,9	4 314	46,2	1 526	16,3	225	2,4	131	1,4	163	1,7	1 Krefeld-West
708	31,9	1 088	49,1	280	12,6	52	2,3	37	1,7	51	2,3	17 Inrath/Kempener Feld
1 570	45,5	1 191	34,5	579	16,8	44	1,3	28	0,8	40	1,2	27 Moritzplatz/Kliedbruch
2 278	40,2	2 279	40,2	859	15,2	96	1,7	65	1,1	91	1,6	2 Krefeld-Nord
1 030	36,5	1 096	38,8	571	20,2	54	1,9	34	1,2	37	1,3	39 Hüls-Süd
1 258	35,7	1 406	39,9	731	20,7	50	1,4	48	1,4	33	0,9	41 Hüls-Nord
2 288	36,0	2 502	39,4	1 302	20,5	104	1,6	82	1,3	70	1,1	3 Krefeld-Hüls
356	26,4	667	49,5	209	15,5	47	3,5	33	2,4	36	2,7	20 Stephanplatz
435	28,5	762	50,0	192	12,6	55	3,6	46	3,0	34	2,2	21 Neumarkt
468	28,2	789	47,6	274	16,5	55	3,3	40	2,4	33	2,0	22 Hardenbergplatz
1 177	42,9	998	36,4	469	17,1	46	1,7	24	0,9	31	1,1	24 Bismarckplatz
434	26,5	850	51,9	241	14,7	55	3,4	31	1,9	28	1,7	25 Friedrichsplatz
2 870	32,2	4 066	45,6	1 385	15,5	258	2,9	174	2,0	162	1,8	4 Krefeld-Mitte
279	23,3	702	58,6	130	10,9	33	2,8	28	2,3	25	2,1	16 Lehmheide
353	24,3	828	56,9	152	10,4	47	3,2	35	2,4	40	2,7	18 Dießem
632	23,8	1 530	57,7	282	10,6	80	3,0	63	2,4	65	2,5	5 Krefeld-Süd
349	25,7	796	58,6	142	10,4	16	1,2	26	1,9	30	2,2	12 Stahldorf
1 021	36,0	1 237	43,6	467	16,5	37	1,3	34	1,2	40	1,4	14 Fischeln-Süd
839	34,1	1 158	47,1	355	14,4	30	1,2	24	1,0	51	2,1	19 Fischeln-Mitte
795	34,8	1 077	47,1	298	13,0	57	2,5	30	1,3	29	1,3	36 Königshof/Niederbruch
3 004	33,6	4 268	47,8	1 262	14,1	140	1,6	114	1,3	150	1,7	6 Krefeld-Fischeln
632	31,0	1 023	50,2	274	13,4	39	1,9	42	2,1	29	1,4	30 Oppum-Glockenspitz
726	31,6	1 137	49,4	327	14,2	40	1,7	32	1,4	38	1,7	32 Oppum
631	33,2	1 013	53,3	186	9,8	22	1,2	26	1,4	24	1,3	34 Linn
1 989	31,9	3 173	50,8	787	12,6	101	1,6	100	1,6	91	1,5	7 Krefeld-Oppum-Linn
1 390	45,6	1 121	36,8	438	14,4	46	1,5	21	0,7	30	1,0	26 Bockum-West
1 151	40,8	1 221	43,3	352	12,5	39	1,4	26	0,9	34	1,2	28 Bockum-Kirche
2 322	51,5	1 371	30,4	673	14,9	59	1,3	30	0,7	53	1,2	29 Traar/Verberg
516	27,6	1 041	55,8	205	11,0	48	2,6	34	1,8	23	1,2	31 Gartenstadt/Elfrath
1 300	40,7	1 208	37,8	552	17,3	61	1,9	33	1,0	41	1,3	38 Bockum
6 679	43,3	5 962	38,6	2 220	14,4	253	1,6	144	0,9	181	1,2	8 Krefeld-Ost
734	24,7	1 723	58,0	363	12,2	52	1,7	59	2,0	41	1,4	35 Uerdingen-Stadtpark
921	31,9	1 429	49,6	397	13,8	45	1,6	51	1,8	40	1,4	37 Uerdingen/Gellep-Stratum
1 655	28,3	3 152	53,8	760	13,0	97	1,7	110	1,9	81	1,4	9 Krefeld-Uerdingen
7 664	42,6	7 386	41,0	2 187	12,1	250	1,4	231	1,3	287	1,6	darunter Briefwahlergebnis insgesamt

**Ergebnis der Oberbürgermeisterwahl am 13. September 2015 – Vergleich Ratswahl 25. Mai 2014
nach Stadtbezirken und Stadtratswahlbezirken
– Stimmen absolut –**

Stadtratswahlbezirk / Stadtbezirk	CDU			SPD			BÜNDNIS 90 / DIE GRÜNEN		
	OBW 2015	RAT 2014	Diff.	OBW 2015	RAT 2014	Diff.	OBW 2015	RAT 2014	Diff.
Krefeld insgesamt	24 375	27 407	-3 032	31 246	28 272	+2 974	10 383	9 086	+1 297
11 Benrad/Forstwald	1 296	1 409	- 113	1 288	1 105	+ 183	496	454	+ 42
13 Lindental/Gatherhof	714	920	- 206	1 286	1 131	+ 155	420	397	+ 23
15 Westbahnhof/Schicksbaum	709	815	- 106	1 088	963	+ 125	369	331	+ 38
23 Stadtgarten	261	323	- 62	652	594	+ 58	241	260	- 19
1 Krefeld-West	2 980	3 467	- 487	4 314	3 793	+ 521	1 526	1 442	+ 84
17 Inrath/Kempener Feld	708	778	- 70	1 088	955	+ 133	280	236	+ 44
27 Moritzplatz/Kliedbruch	1 570	1 479	+ 91	1 191	1 133	+ 58	579	479	+ 100
2 Krefeld-Nord	2 278	2 257	+ 21	2 279	2 088	+ 191	859	715	+ 144
39 Hüls-Süd	1 030	1 219	- 189	1 096	986	+ 110	571	439	+ 132
41 Hüls-Nord	1 258	1 567	- 309	1 406	1 472	- 66	731	565	+ 166
3 Krefeld-Hüls	2 288	2 786	- 498	2 502	2 458	+ 44	1 302	1 004	+ 298
20 Stephanplatz	356	449	- 93	667	548	+ 119	209	234	- 25
21 Neumarkt	435	475	- 40	762	652	+ 110	192	243	- 51
22 Hardenbergplatz	468	537	- 69	789	730	+ 59	274	248	+ 26
24 Bismarckplatz	1 177	1 117	+ 60	998	940	+ 58	469	416	+ 53
25 Friedrichsplatz	434	542	- 108	850	839	+ 11	241	235	+ 6
4 Krefeld-Mitte	2 870	3 120	- 250	4 066	3 709	+ 357	1 385	1 376	+ 9
16 Lehmheide	279	555	- 276	702	608	+ 94	130	124	+ 6
18 Dießem	353	496	- 143	828	764	+ 64	152	183	- 31
5 Krefeld-Süd	632	1 051	- 419	1 530	1 372	+ 158	282	307	- 25
12 Stahldorf	349	459	- 110	796	765	+ 31	142	113	+ 29
14 Fischeln-Süd	1 021	1 215	- 194	1 237	1 149	+ 88	467	411	+ 56
19 Fischeln-Mitte	839	1 007	- 168	1 158	999	+ 159	355	331	+ 24
36 Königshof/Niederbruch	795	918	- 123	1 077	983	+ 94	298	246	+ 52
6 Krefeld-Fischeln	3 004	3 599	- 595	4 268	3 896	+ 372	1 262	1 101	+ 161
30 Oppum/Glockenspitz	632	740	- 108	1 023	879	+ 144	274	242	+ 32
32 Oppum	726	842	- 116	1 137	1 054	+ 83	327	290	+ 37
34 Linn	631	826	- 195	1 013	836	+ 177	186	171	+ 15
7 Krefeld-Oppum-Linn	1 989	2 408	- 419	3 173	2 769	+ 404	787	703	+ 84
26 Bockum-West	1 390	1 264	+ 126	1 121	977	+ 144	438	371	+ 67
28 Bockum-Kirche	1 151	1 091	+ 60	1 221	1 147	+ 74	352	274	+ 78
29 Traar/Verberg	2 322	2 535	- 213	1 371	1 099	+ 272	673	478	+ 195
31 Gartenstadt/Elfrath	516	598	- 82	1 041	1 085	- 44	205	142	+ 63
38 Bockum	1 300	1 176	+ 124	1 208	1 066	+ 142	552	590	- 38
8 Krefeld-Ost	6 679	6 664	+ 15	5 962	5 374	+ 588	2 220	1 855	+ 365
35 Uerdingen-Stadtpark	734	938	- 204	1 723	1 554	+ 169	363	275	+ 88
37 Uerdingen/Gellep-Stratum	921	1 117	- 196	1 429	1 259	+ 170	397	308	+ 89
9 Krefeld-Uerdingen	1 655	2 055	- 400	3 152	2 813	+ 339	760	583	+ 177

noch: Ergebnis der Oberbürgermeisterwahl am 13. September 2015 – Vergleich Ratswahl 2014
nach Stadtbezirken und Stadtratswahlbezirken
– Stimmen absolut –

Die PARTEI			PIRATEN			Tierschutzpartei*			Stadtratswahlbezirk / Stadtbezirk
OBW 2015	RAT 2014	Diff.	OBW 2015	RAT 2014	Diff.	OBW 2015	RAT 2014	Diff.	
1 354	947	+ 407	983	1 641	- 658	1 054	-	-	Krefeld insgesamt
47	32	+ 15	31	69	- 38	47	-	-	11 Benrad/Forstwald
48	31	+ 17	36	48	- 12	52	-	-	13 Lindental/Gatherhof
54	28	+ 26	38	53	- 15	34	-	-	15 Westbahnhof/Schicksbaum
76	49	+ 27	26	69	- 43	30	-	-	23 Stadtgarten
225	140	+ 85	131	239	- 108	163	-	-	1 Krefeld-West
52	33	+ 19	37	65	- 28	51	-	-	17 Inrath/Kempener Feld
44	40	+ 4	28	53	- 25	40	-	-	27 Moritzplatz/Kliedbruch
96	73	+ 23	65	118	- 53	91	-	-	2 Krefeld-Nord
54	42	+ 12	34	47	- 13	37	-	-	39 Hüls-Süd
50	45	+ 5	48	52	- 4	33	-	-	41 Hüls-Nord
104	87	+ 17	82	99	- 17	70	-	-	3 Krefeld-Hüls
47	40	+ 7	33	52	- 19	36	-	-	20 Stephanplatz
55	49	+ 6	46	60	- 14	34	-	-	21 Neumarkt
55	40	+ 15	40	67	- 27	33	-	-	22 Hardenbergplatz
46	34	+ 12	24	51	- 27	31	-	-	24 Bismarckplatz
55	44	+ 11	31	50	- 19	28	-	-	25 Friedrichsplatz
258	207	+ 51	174	280	- 106	162	-	-	4 Krefeld-Mitte
33	34	- 1	28	64	- 36	25	-	-	16 Lehmheide
47	38	+ 9	35	44	- 9	40	-	-	18 Dießem
80	72	+ 8	63	108	- 45	65	-	-	5 Krefeld-Süd
16	20	- 4	26	42	- 16	30	-	-	12 Stahldorf
37	22	+ 15	34	54	- 20	40	-	-	14 Fischeln-Süd
30	18	+ 12	24	42	- 18	51	-	-	19 Fischeln-Mitte
57	26	+ 31	30	59	- 29	29	-	-	36 Königshof/Niederbruch
140	86	+ 54	114	197	- 83	150	-	-	6 Krefeld-Fischeln
39	35	+ 4	42	55	- 13	29	-	-	30 Oppum/Glockenspitz
40	29	+ 11	32	61	- 29	38	-	-	32 Oppum
22	26	- 4	26	72	- 46	24	-	-	34 Linn
101	90	+ 11	100	188	- 88	91	-	-	7 Krefeld-Oppum-Linn
46	46	-	21	50	- 29	30	-	-	26 Bockum-West
39	13	+ 26	26	44	- 18	34	-	-	28 Bockum-Kirche
59	27	+ 32	30	35	- 5	53	-	-	29 Traar/Verberg
48	17	+ 31	34	33	+ 1	23	-	-	31 Gartenstadt/Elfrath
61	36	+ 25	33	69	- 36	41	-	-	38 Bockum
253	139	+ 114	144	231	- 87	181	-	-	8 Krefeld-Ost
52	23	+ 29	59	98	- 39	41	-	-	35 Uerdingen-Stadtpark
45	30	+ 15	51	83	- 32	40	-	-	37 Uerdingen/Gellep-Stratum
97	53	+ 44	110	181	- 71	81	-	-	9 Krefeld-Uerdingen

*zur Ratswahl 2014 nicht kandidiert.

**Ergebnis der Oberbürgermeisterwahl am 13. September 2015 – Vergleich Ratswahl 25. Mai 2014
nach Stadtbezirken und Stadtratswahlbezirken
– Stimmenanteile in % der gültigen Stimmen –**

Stadtratswahlbezirk / Stadtbezirk	CDU			SPD			BÜNDNIS 90 / DIE GRÜNEN		
	OBW 2015	RAT 2014	Diff. (%-p.)	OBW 2015	RAT 2014	Diff. (%-p.)	OBW 2015	RAT 2014	Diff. (%-p.)
Krefeld insgesamt	35,1	33,7	+1,4	45,0	34,7	+10,3	15,0	11,2	+3,8
11 Benrad/Forstwald	40,4	36,2	+4,2	40,2	28,4	+11,8	15,5	11,7	+3,8
13 Lindental/Gatherhof	27,9	30,0	-2,1	50,3	36,9	+13,4	16,4	13,0	+3,4
15 Westbahnhof/Schicksbaum	30,9	29,2	+1,7	47,5	34,5	+13,0	16,1	11,9	+4,2
23 Stadtgarten	20,3	19,7	+0,6	50,7	36,3	+14,4	18,7	15,9	+2,8
1 Krefeld-West	31,9	30,5	+1,4	46,2	33,3	+12,9	16,3	12,7	+3,6
17 Inrath/Kempener Feld	31,9	30,2	+1,7	49,1	37,0	+12,1	12,6	9,2	+3,4
27 Moritzplatz/Kliedbruch	45,5	37,2	+8,3	34,5	28,5	+6,0	16,8	12,1	+4,7
2 Krefeld-Nord	40,2	34,5	+5,7	40,2	31,9	+8,3	15,2	10,9	+4,3
39 Hüls-Süd	36,5	37,7	-1,2	38,8	30,5	+8,3	20,2	13,6	+6,6
41 Hüls-Nord	35,7	36,9	-1,2	39,9	34,6	+5,3	20,7	13,3	+7,4
3 Krefeld-Hüls	36,0	37,2	-1,2	39,4	32,8	+6,6	20,5	13,4	+7,1
20 Stephanplatz	26,4	27,1	-0,7	49,5	33,1	+16,4	15,5	14,1	+1,4
21 Neumarkt	28,5	25,1	+3,4	50,0	34,5	+15,5	12,6	12,9	-0,3
22 Hardenbergplatz	28,2	26,1	+2,1	47,6	35,4	+12,2	16,5	12,0	+4,5
24 Bismarckplatz	42,9	35,3	+7,6	36,4	29,7	+6,7	17,1	13,2	+3,9
25 Friedrichsplatz	26,5	26,5	-	51,9	41,1	+10,8	14,7	11,5	+3,2
4 Krefeld-Mitte	32,2	28,9	+3,3	45,6	34,3	+11,3	15,5	12,7	+2,8
16 Lehmheide	23,3	32,9	-9,6	58,6	36,0	+22,6	10,9	7,4	+3,5
18 Dießem	24,3	27,4	-3,1	56,9	42,1	+14,8	10,4	10,1	+0,3
5 Krefeld-Süd	23,8	30,0	-6,2	57,7	39,2	+18,5	10,6	8,8	+1,8
12 Stahldorf	25,7	26,9	-1,2	58,6	44,9	+13,7	10,4	6,6	+3,8
14 Fischeln-Süd	36,0	37,0	-1,0	43,6	35,0	+8,6	16,5	12,5	+4,0
19 Fischeln-Mitte	34,1	35,7	-1,6	47,1	35,4	+11,7	14,4	11,7	+2,7
36 Königshof/Niederbruch	34,8	35,0	-0,2	47,1	37,5	+9,6	13,0	9,4	+3,6
6 Krefeld-Fischeln	33,6	34,5	-0,9	47,8	37,3	+10,5	14,1	10,6	+3,5
30 Oppum/Glockenspitz	31,0	31,5	-0,5	50,2	37,4	+12,8	13,4	10,3	+3,1
32 Oppum	31,6	31,1	+0,5	49,4	39,0	+10,4	14,2	10,7	+3,5
34 Linn	33,2	36,7	-3,5	53,3	37,2	+16,1	9,8	7,6	+2,2
7 Krefeld-Oppum-Linn	31,9	33,0	-1,1	50,8	37,9	+12,9	12,6	9,6	+3,0
26 Bockum-West	45,6	37,7	+7,9	36,8	29,2	+7,6	14,4	11,1	+3,3
28 Bockum-Kirche	40,8	35,2	+5,6	43,3	37,0	+6,3	12,5	8,8	+3,7
29 Traar/Verberg	51,5	50,8	+0,7	30,4	22,0	+8,4	14,9	9,6	+5,3
31 Gartenstadt/Elfrath	27,6	27,3	+0,3	55,8	49,5	+6,3	11,0	6,5	+4,5
38 Bockum	40,7	33,0	+7,7	37,8	29,9	+7,9	17,3	16,5	+0,8
8 Krefeld-Ost	43,3	38,8	+4,5	38,6	31,3	+7,3	14,4	10,8	+3,6
35 Uerdingen-Stadtpark	24,7	28,3	-3,6	58,0	46,9	+11,1	12,2	8,3	+3,9
37 Uerdingen/Gellep	31,9	32,4	-0,5	49,6	36,5	+13,1	13,8	8,9	+4,9
9 Krefeld-Uerdingen	28,3	30,4	-2,1	53,8	41,6	+12,2	13,0	8,6	+4,4

noch: Ergebnis der Oberbürgermeisterwahl am 13. September 2015 – Vergleich Ratswahl 2014
nach Stadtbezirken und Stadtratswahlbezirken
– Stimmenanteile in % der gültigen Stimmen –

Die PARTEI			PIRATEN			Tierschutzpartei*			Stadtratswahlbezirk / Stadtbezirk
OBW 2015	RAT 2014	Diff. (%-p.)	OBW 2015	RAT 2014	Diff. (%-p.)	OBW 2015	RAT 2014	Diff. (%-p.)	
2,0	1,2	+0,8	1,4	2,0	-0,6	1,5	-	-	Krefeld insgesamt
1,5	0,8	+0,7	1,0	1,8	-0,8	1,5	-	-	11 Benrad/Forstwald
1,9	1,0	+0,9	1,4	1,6	-0,2	2,0	-	-	13 Lindental/Gatherhof
2,4	1,0	+1,4	1,7	1,9	-0,2	1,5	-	-	15 Westbahnhof/Schicksbaum
5,9	3,0	+2,9	2,0	4,2	-2,2	2,3	-	-	23 Stadtgarten
2,4	1,2	+1,2	1,4	2,1	-0,7	1,7	-	-	1 Krefeld-West
2,3	1,3	+1,0	1,7	2,5	-0,8	2,3	-	-	17 Inrath/Kempener Feld
1,3	1,0	+0,3	0,8	1,3	-0,5	1,2	-	-	27 Moritzplatz/Kliedbruch
1,7	1,1	+0,6	1,1	1,8	-0,7	1,6	-	-	2 Krefeld-Nord
1,9	1,3	+0,6	1,2	1,5	-0,3	1,3	-	-	39 Hüls-Süd
1,4	1,1	+0,3	1,4	1,2	+0,2	0,9	-	-	41 Hüls-Nord
1,6	1,2	+0,4	1,3	1,3	-	1,1	-	-	3 Krefeld-Hüls
3,5	2,4	+1,1	2,4	3,1	-0,7	2,7	-	-	20 Stephanplatz
3,6	2,6	+1,0	3,0	3,2	-0,2	2,2	-	-	21 Neumarkt
3,3	1,9	+1,4	2,4	3,3	-0,9	2,0	-	-	22 Hardenbergplatz
1,7	1,1	+0,6	0,9	1,6	-0,7	1,1	-	-	24 Bismarckplatz
3,4	2,2	+1,2	1,9	2,5	-0,6	1,7	-	-	25 Friedrichsplatz
2,9	1,9	+1,0	2,0	2,6	-0,6	1,8	-	-	4 Krefeld-Mitte
2,8	2,0	+0,8	2,3	3,8	-1,5	2,1	-	-	16 Lehmheide
3,2	2,1	+1,1	2,4	2,4	-	2,7	-	-	18 Dießem
3,0	2,1	+0,9	2,4	3,1	-0,7	2,5	-	-	5 Krefeld-Süd
1,2	1,2	-	1,9	2,5	-0,6	2,2	-	-	12 Stahldorf
1,3	0,7	+0,6	1,2	1,6	-0,4	1,4	-	-	14 Fischeln-Süd
1,2	0,6	+0,6	1,0	1,5	-0,5	2,1	-	-	19 Fischeln-Mitte
2,5	1,0	+1,5	1,3	2,3	-1,0	1,3	-	-	36 Königshof/Niederbruch
1,6	0,8	+0,8	1,3	1,9	-0,6	1,7	-	-	6 Krefeld-Fischeln
1,9	1,5	+0,4	2,1	2,3	-0,2	1,4	-	-	30 Oppum/Glockenspitz
1,7	1,1	+0,6	1,4	2,3	-0,9	1,7	-	-	32 Oppum
1,2	1,2	-	1,4	3,2	-1,8	1,3	-	-	34 Linn
1,6	1,2	+0,4	1,6	2,6	-1,0	1,5	-	-	7 Krefeld-Oppum-Linn
1,5	1,4	+0,1	0,7	1,5	-0,8	1,0	-	-	26 Bockum-West
1,4	0,4	+1,0	0,9	1,4	-0,5	1,2	-	-	28 Bockum-Kirche
1,3	0,5	+0,8	0,7	0,7	-	1,2	-	-	29 Traar/Verberg
2,6	0,8	+1,8	1,8	1,5	+0,3	1,2	-	-	31 Gartenstadt/Elfrath
1,9	1,0	+0,9	1,0	1,9	-0,9	1,3	-	-	38 Bockum
1,6	0,8	+0,8	0,9	1,3	-0,4	1,2	-	-	8 Krefeld-Ost
1,7	0,7	+1,0	2,0	3,0	-1,0	1,4	-	-	35 Uerdingen-Stadtpark
1,6	0,9	+0,7	1,8	2,4	-0,6	1,4	-	-	37 Uerdingen/Gellep
1,7	0,8	+0,9	1,9	2,7	-0,8	1,4	-	-	9 Krefeld-Uerdingen

*zur Ratswahl 2014 nicht kandidiert.

**Ergebnis der Oberbürgermeisterwahl am 13. September 2015
nach Stimmbezirken**

Stimmbezirk	Wahlberechtigte			Wähler			Wahl- betei- ligung %	Stimmen	
	ohne	mit	insgesamt	im Stimm- bezirk	mit Wahl- brief	insgesamt		un- gültige	gültige
	Sperrvermerk								
111	883	163	1 046	436	-	436	41,7	3	433
112	787	121	908	322	1	323	35,6	6	317
113	1 225	168	1 393	520	-	520	37,3	8	512
114	1 221	154	1 375	429	1	430	31,3	4	426
115	1 149	222	1 371	439	-	439	32,0	1	438
116	1 059	84	1 143	263	2	265	23,2	2	263
119					822	822		6	816
121	1 294	87	1 381	338	-	338	24,5	6	332
122	827	39	866	174	-	174	20,1	2	172
123	1 135	125	1 260	420	1	421	33,4	6	415
124	961	52	1 013	167	-	167	16,5	4	163
129					281	281		4	277
132	1 052	57	1 109	198	-	198	17,9	-	198
133	853	153	1 006	436	-	436	43,3	7	429
134	1 346	160	1 506	336	-	336	22,3	5	331
136	1 559	209	1 768	374	-	374	21,2	2	372
137	1 187	115	1 302	357	1	358	27,5	2	356
138	703	68	771	176	-	176	22,8	2	174
139					702	702		6	696
141	808	102	910	338	-	338	37,1	8	330
144	1 165	196	1 361	552	1	553	40,6	9	544
145	1 225	204	1 429	579	-	579	40,5	7	572
147	1 601	265	1 866	688	3	691	37,0	5	686
149					713	713		9	704
151	806	71	877	173	-	173	19,7	-	173
152	1 094	116	1 210	364	3	367	30,3	7	360
154	987	136	1 123	353	1	354	31,5	6	348
155	925	139	1 064	402	1	403	37,9	4	399
156	981	42	1 023	172	-	172	16,8	1	171
157	926	19	945	196	1	197	20,8	4	193
158	1 086	40	1 126	159	-	159	14,1	-	159
159					493	493		4	489
161	1 336	63	1 399	268	1	269	19,2	6	263
162	1 117	58	1 175	243	-	243	20,7	1	242
163	1 121	35	1 156	134	-	134	11,6	1	133
166	1 035	50	1 085	191	-	191	17,6	1	190
167	818	41	859	155	-	155	18,0	4	151
169					225	225		7	218
171	792	26	818	154	-	154	18,8	3	151
172	1 267	116	1 383	335	1	336	24,3	3	333
173	1 228	125	1 353	444	-	444	32,8	5	439
174	1 217	113	1 330	283	1	284	21,4	3	281
175	1 435	46	1 481	217	-	217	14,7	6	211
178	827	155	982	279	5	284	28,9	4	280
179					529	529		8	521
181	1 169	34	1 203	188	-	188	15,6	4	184
184	1 142	138	1 280	204	-	204	15,9	2	202
185	605	86	691	209	-	209	30,2	4	205
186	905	48	953	196	-	196	20,6	-	196
188	1 205	77	1 282	330	-	330	25,7	7	323
189					346	346		1	345
191	889	143	1 032	364	1	365	35,4	2	363
192	1 393	210	1 603	546	-	546	34,1	7	539
194	791	171	962	365	1	366	38,0	2	364
195	761	51	812	256	-	256	31,5	5	251
196	752	87	839	326	-	326	38,9	-	326
199					615	615		1	614
201	1 399	80	1 479	310	-	310	21,0	5	305
202	1 357	121	1 478	247	-	247	16,7	1	246
206	606	16	622	59	-	59	9,5	1	58
207	969	53	1 022	144	1	145	14,2	8	137
208	1 260	94	1 354	280	-	280	20,7	6	274
209					330	330		2	328

**Ergebnis der Oberbürgermeisterwahl am 13. September 2015
nach Stimmbezirken**

Von den gültigen Stimmen entfielen auf ...												Stimmbezirk
Vermeulen (CDU)		Meyer (SPD)		Hansen (GRÜNE)		Heepen (Die PARTEI)		Leurs (PIRATEN)		Fucker (Tierschutzpartei)		
abs.	%	abs.	%	abs.	%	abs.	%	abs.	%	abs.	%	
265	61,2	83	19,2	73	16,9	5	1,2	3	0,7	4	0,9	111
132	41,6	125	39,4	52	16,4	4	1,3	4	1,3	-	-	112
146	28,5	252	49,2	88	17,2	10	2,0	3	0,6	13	2,5	113
138	32,4	192	45,1	77	18,1	7	1,6	3	0,7	9	2,1	114
179	40,9	170	38,8	72	16,4	8	1,8	4	0,9	5	1,1	115
70	26,6	149	56,7	31	11,8	5	1,9	5	1,9	3	1,1	116
366	44,9	317	38,8	103	12,6	8	1,0	9	1,1	13	1,6	119
93	28,0	184	55,4	34	10,2	5	1,5	7	2,1	9	2,7	121
29	16,9	129	75,0	7	4,1	1	0,6	3	1,7	3	1,7	122
105	25,3	221	53,3	67	16,1	6	1,4	13	3,1	3	0,7	123
35	21,5	112	68,7	10	6,1	2	1,2	1	0,6	3	1,8	124
87	31,4	150	54,2	24	8,7	2	0,7	2	0,7	12	4,3	129
53	26,8	125	63,1	15	7,6	3	1,5	2	1,0	-	-	132
151	35,2	174	40,6	90	21,0	8	1,9	1	0,2	5	1,2	133
78	23,6	184	55,6	52	15,7	8	2,4	5	1,5	4	1,2	134
85	22,8	179	48,1	74	19,9	9	2,4	11	3,0	14	3,8	136
86	24,2	169	47,5	82	23,0	5	1,4	7	2,0	7	2,0	137
44	25,3	111	63,8	11	6,3	5	2,9	-	-	3	1,7	138
217	31,2	344	49,4	96	13,8	10	1,4	10	1,4	19	2,7	139
104	31,5	151	45,8	52	15,8	9	2,7	3	0,9	11	3,3	141
163	30,0	253	46,5	107	19,7	4	0,7	9	1,7	8	1,5	144
191	33,4	271	47,4	88	15,4	8	1,4	7	1,2	7	1,2	145
263	38,3	283	41,3	116	16,9	9	1,3	11	1,6	4	0,6	147
300	42,6	279	39,6	104	14,8	7	1,0	4	0,6	10	1,4	149
61	35,3	72	41,6	26	15,0	5	2,9	4	2,3	5	2,9	151
79	21,9	168	46,7	91	25,3	10	2,8	10	2,8	2	0,6	152
127	36,5	161	46,3	49	14,1	3	0,9	2	0,6	6	1,7	154
130	32,6	178	44,6	76	19,0	7	1,8	2	0,5	6	1,5	155
40	23,4	104	60,8	12	7,0	4	2,3	4	2,3	7	4,1	156
46	23,8	118	61,1	17	8,8	8	4,1	4	2,1	-	-	157
45	28,3	85	53,5	13	8,2	7	4,4	8	5,0	1	0,6	158
181	37,0	202	41,3	85	17,4	10	2,0	4	0,8	7	1,4	159
69	26,2	162	61,6	16	6,1	6	2,3	6	2,3	4	1,5	161
69	28,5	128	52,9	36	14,9	2	0,8	2	0,8	5	2,1	162
29	21,8	76	57,1	16	12,0	5	3,8	4	3,0	3	2,3	163
29	15,3	128	67,4	20	10,5	4	2,1	5	2,6	4	2,1	166
37	24,5	76	50,3	19	12,6	7	4,6	6	4,0	6	4,0	167
46	21,1	132	60,6	23	10,6	9	4,1	5	2,3	3	1,4	169
39	25,8	87	57,6	15	9,9	5	3,3	4	2,6	1	0,7	171
80	24,0	173	52,0	63	18,9	8	2,4	4	1,2	5	1,5	172
150	34,2	202	46,0	57	13,0	12	2,7	6	1,4	12	2,7	173
81	28,8	150	53,4	28	10,0	12	4,3	4	1,4	6	2,1	174
61	28,9	111	52,6	19	9,0	6	2,8	6	2,8	8	3,8	175
87	31,1	143	51,1	38	13,6	5	1,8	1	0,4	6	2,1	178
210	40,3	222	42,6	60	11,5	4	0,8	12	2,3	13	2,5	179
55	29,9	86	46,7	18	9,8	11	6,0	5	2,7	9	4,9	181
39	19,3	112	55,4	30	14,9	9	4,5	6	3,0	6	3,0	184
36	17,6	126	61,5	23	11,2	10	4,9	5	2,4	5	2,4	185
44	22,4	118	60,2	16	8,2	4	2,0	11	5,6	3	1,5	186
67	20,7	203	62,8	32	9,9	8	2,5	3	0,9	10	3,1	188
112	32,5	183	53,0	33	9,6	5	1,4	5	1,4	7	2,0	189
114	31,4	177	48,8	56	15,4	6	1,7	3	0,8	7	1,9	191
172	31,9	268	49,7	71	13,2	6	1,1	8	1,5	14	2,6	192
107	29,4	166	45,6	78	21,4	1	0,3	2	0,5	10	2,7	194
85	33,9	119	47,4	33	13,1	10	4,0	2	0,8	2	0,8	195
109	33,4	147	45,1	52	16,0	4	1,2	1	0,3	13	4,0	196
252	41,0	281	45,8	65	10,6	3	0,5	8	1,3	5	0,8	199
61	20,0	173	56,7	41	13,4	16	5,2	7	2,3	7	2,3	201
88	35,8	100	40,7	38	15,4	6	2,4	8	3,3	6	2,4	202
9	15,5	32	55,2	13	22,4	2	3,4	1	1,7	1	1,7	206
34	24,8	71	51,8	21	15,3	4	2,9	2	1,5	5	3,6	207
47	17,2	153	55,8	52	19,0	12	4,4	4	1,5	6	2,2	208
117	35,7	138	42,1	44	13,4	7	2,1	11	3,4	11	3,4	209

**Ergebnis der Oberbürgermeisterwahl am 13. September 2015
nach Stimmbezirken**

Stimmbezirk	Wahlberechtigte			Wähler			Wahl- betei- ligung %	Stimmen	
	ohne	mit	insgesamt	im Stimm- bezirk	mit Wahl- brief	insgesamt		un- gültige	gültige
	Sperrvermerk								
211	1 321	115	1 436	304	-	304	21,2	3	301
212	927	67	994	199	-	199	20,0	1	198
213	706	55	761	136	-	136	17,9	1	135
214	722	40	762	164	-	164	21,5	2	162
215	1 081	57	1 138	185	-	185	16,3	4	181
216	856	88	944	163	-	163	17,3	2	161
219					400	400		14	386
221	1 298	72	1 370	167	-	167	12,2	1	166
222	1 508	99	1 607	259	-	259	16,1	4	255
224	954	99	1 053	210	-	210	19,9	3	207
225	1 089	198	1 287	448	-	448	34,8	8	440
226	1 247	60	1 307	111	-	111	8,5	2	109
229					488	488		6	482
231	718	38	756	117	-	117	15,5	2	115
232	853	40	893	182	-	182	20,4	-	182
233	1 312	78	1 390	192	-	192	13,8	4	188
234	758	69	827	171	-	171	20,7	1	170
237	1 122	39	1 161	187	1	188	16,2	6	182
238	1 109	44	1 153	172	2	174	15,1	3	171
239					287	287		9	278
241	1 101	68	1 169	242	-	242	20,7	-	242
242	1 024	59	1 083	165	-	165	15,2	2	163
243	822	137	959	254	-	254	26,5	1	253
244	1 189	166	1 355	452	-	452	33,4	3	449
245	695	173	868	337	-	337	38,8	1	336
246	894	295	1 189	470	3	473	39,8	1	472
249					843	843		13	830
252	1 041	132	1 173	205	-	205	17,5	3	202
253	1 322	105	1 427	281	-	281	19,7	2	279
254	988	58	1 046	208	-	208	19,9	7	201
255	1 270	96	1 366	342	-	342	25,0	4	338
257	954	75	1 029	200	2	202	19,6	2	200
259					423	423		4	419
261	1 225	232	1 457	612	-	612	42,0	4	608
262	878	260	1 138	433	-	433	38,0	1	432
263	915	215	1 130	441	-	441	39,0	6	435
264	863	228	1 091	417	-	417	38,2	4	413
265	698	86	784	228	-	228	29,1	3	225
269					944	944		11	933
271	884	32	916	147	1	148	16,2	1	147
273	1 509	325	1 834	817	1	818	44,6	5	813
274	1 105	315	1 420	557	-	557	39,2	3	554
275	894	211	1 105	360	-	360	32,6	1	359
276	1 239	99	1 338	326	1	327	24,4	1	326
277	804	89	893	262	-	262	29,3	-	262
279					995	995		4	991
281	966	92	1 058	355	-	355	33,6	4	351
282	1 357	320	1 677	647	1	648	38,6	6	642
283	730	153	883	306	-	306	34,7	2	304
284	779	133	912	340	1	341	37,4	6	335
285	946	148	1 094	432	2	434	39,7	5	429
289					766	766		4	762
291	842	182	1 024	382	2	384	37,5	4	380
292	1 450	231	1 681	685	2	687	40,9	11	676
293	719	151	870	409	-	409	47,0	4	405
294	873	214	1 087	511	-	511	47,0	4	507
295	1 345	249	1 594	660	2	662	41,5	8	654
296	1 119	342	1 461	602	2	604	41,3	1	603
299					1 285	1 285		2	1 283

**Ergebnis der Oberbürgermeisterwahl am 13. September 2015
nach Stimmbezirken**

Von den gültigen Stimmen entfielen auf ...												Stimmbezirk
Vermeulen (CDU)		Meyer (SPD)		Hansen (GRÜNE)		Heepen (Die PARTEI)		Leurs (PIRATEN)		Fucker (Tierschutzpartei)		
abs.	%	abs.	%	abs.	%	abs.	%	abs.	%	abs.	%	
72	23,9	160	53,2	33	11,0	14	4,7	12	4,0	10	3,3	211
64	32,3	90	45,5	28	14,1	7	3,5	6	3,0	3	1,5	212
35	25,9	69	51,1	17	12,6	6	4,4	3	2,2	5	3,7	213
35	21,6	103	63,6	17	10,5	5	3,1	2	1,2	-	-	214
51	28,2	94	51,9	20	11,0	6	3,3	5	2,8	5	2,8	215
48	29,8	75	46,6	21	13,0	6	3,7	9	5,6	2	1,2	216
130	33,7	171	44,3	56	14,5	11	2,8	9	2,3	9	2,3	219
34	20,5	96	57,8	17	10,2	7	4,2	7	4,2	5	3,0	221
51	20,0	136	53,3	52	20,4	8	3,1	6	2,4	2	0,8	222
58	28,0	113	54,6	26	12,6	6	2,9	2	1,0	2	1,0	224
138	31,4	167	38,0	110	25,0	13	3,0	6	1,4	6	1,4	225
15	13,8	67	61,5	11	10,1	4	3,7	5	4,6	7	6,4	226
172	35,7	210	43,6	58	12,0	17	3,5	14	2,9	11	2,3	229
29	25,2	52	45,2	20	17,4	9	7,8	4	3,5	1	0,9	231
44	24,2	90	49,5	35	19,2	8	4,4	2	1,1	3	1,6	232
23	12,2	97	51,6	41	21,8	15	8,0	3	1,6	9	4,8	233
29	17,1	97	57,1	35	20,6	5	2,9	2	1,2	2	1,2	234
39	21,4	95	52,2	24	13,2	14	7,7	5	2,7	5	2,7	237
32	18,7	82	48,0	38	22,2	12	7,0	4	2,3	3	1,8	238
65	23,4	139	50,0	48	17,3	13	4,7	6	2,2	7	2,5	239
62	25,6	121	50,0	40	16,5	9	3,7	6	2,5	4	1,7	241
45	27,6	91	55,8	20	12,3	5	3,1	2	1,2	-	-	242
83	32,8	104	41,1	57	22,5	6	2,4	1	0,4	2	0,8	243
146	32,5	208	46,3	72	16,0	7	1,6	7	1,6	9	2,0	244
152	45,2	103	30,7	75	22,3	2	0,6	3	0,9	1	0,3	245
242	51,3	113	23,9	108	22,9	6	1,3	1	0,2	2	0,4	246
447	53,9	258	31,1	97	11,7	11	1,3	4	0,5	13	1,6	249
58	28,7	108	53,5	27	13,4	6	3,0	3	1,5	-	-	252
64	22,9	160	57,3	38	13,6	7	2,5	3	1,1	7	2,5	253
49	24,4	108	53,7	29	14,4	9	4,5	4	2,0	2	1,0	254
97	28,7	168	49,7	51	15,1	5	1,5	10	3,0	7	2,1	255
46	23,0	97	48,5	40	20,0	9	4,5	4	2,0	4	2,0	257
120	28,6	209	49,9	56	13,4	19	4,5	7	1,7	8	1,9	259
230	37,8	240	39,5	116	19,1	11	1,8	6	1,0	5	0,8	261
226	52,3	125	28,9	71	16,4	6	1,4	-	-	4	0,9	262
124	28,5	198	45,5	95	21,8	13	3,0	3	0,7	2	0,5	263
220	53,3	118	28,6	62	15,0	7	1,7	2	0,5	4	1,0	264
52	23,1	143	63,6	17	7,6	4	1,8	5	2,2	4	1,8	265
538	57,7	297	31,8	77	8,3	5	0,5	5	0,5	11	1,2	269
28	19,0	87	59,2	17	11,6	5	3,4	6	4,1	4	2,7	271
354	43,5	262	32,2	177	21,8	10	1,2	5	0,6	5	0,6	273
324	58,5	107	19,3	103	18,6	15	2,7	2	0,4	3	0,5	274
158	44,0	132	36,8	64	17,8	-	-	2	0,6	3	0,8	275
93	28,5	172	52,8	40	12,3	5	1,5	7	2,1	9	2,8	276
87	33,2	119	45,4	46	17,6	5	1,9	1	0,4	4	1,5	277
526	53,1	312	31,5	132	13,3	4	0,4	5	0,5	12	1,2	279
98	27,9	205	58,4	29	8,3	7	2,0	7	2,0	5	1,4	281
275	42,8	250	38,9	94	14,6	8	1,2	8	1,2	7	1,1	282
137	45,1	106	34,9	50	16,4	7	2,3	2	0,7	2	0,7	283
122	36,4	153	45,7	47	14,0	5	1,5	2	0,6	6	1,8	284
141	32,9	206	48,0	63	14,7	8	1,9	3	0,7	8	1,9	285
378	49,6	301	39,5	69	9,1	4	0,5	4	0,5	6	0,8	289
156	41,1	138	36,3	76	20,0	5	1,3	-	-	5	1,3	291
358	53,0	187	27,7	110	16,3	4	0,6	7	1,0	10	1,5	292
246	60,7	105	25,9	45	11,1	6	1,5	1	0,2	2	0,5	293
215	42,4	192	37,9	90	17,8	6	1,2	2	0,4	2	0,4	294
288	44,0	209	32,0	120	18,3	16	2,4	7	1,1	14	2,1	295
322	53,4	167	27,7	95	15,8	10	1,7	4	0,7	5	0,8	296
737	57,4	373	29,1	137	10,7	12	0,9	9	0,7	15	1,2	299

**Ergebnis der Oberbürgermeisterwahl am 13. September 2015
nach Stimmbezirken**

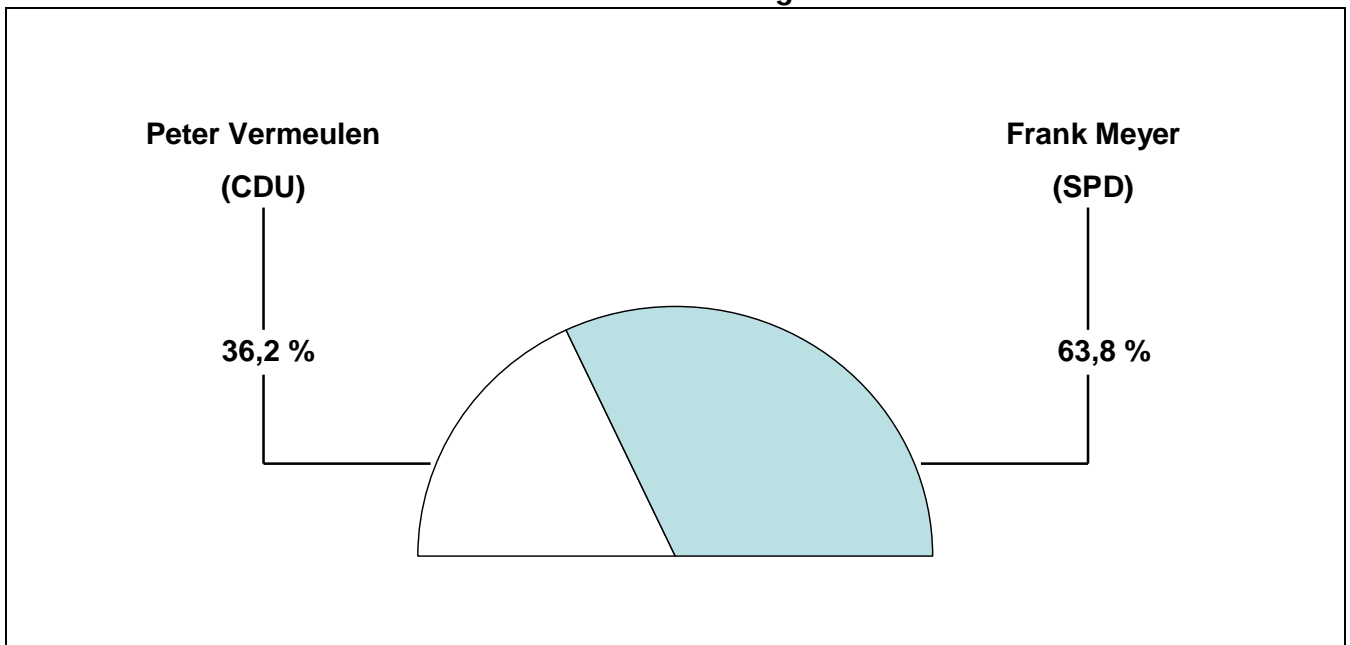
Stimmbezirk	Wahlberechtigte			Wähler			Wahl- betei- ligung %	Stimmen	
	ohne	mit	insgesamt	im Stimm- bezirk	mit Wahl- brief	insgesamt		un- gültige	gültige
	Sperrvermerk								
302	709	44	753	156	-	156	20,7	1	155
304	1 360	243	1 603	555	-	555	34,6	5	550
305	1 338	178	1 516	492	2	494	32,6	12	482
306	1 170	106	1 276	337	-	337	26,4	3	334
309					532	532		14	518
311	1 322	109	1 431	350	-	350	24,5	4	346
312	804	78	882	294	-	294	33,3	3	291
313	1 112	71	1 183	366	2	368	31,1	2	366
314	631	76	707	189	-	189	26,7	8	181
316	1 150	69	1 219	322	-	322	26,4	3	319
319					368	368		4	364
321	468	26	494	131	1	132	26,7	1	131
322	1 052	36	1 088	193	-	193	17,7	-	193
324	1 061	108	1 169	313	-	313	26,8	6	307
325	1 607	213	1 820	627	-	627	34,5	12	615
326	1 276	226	1 502	510	2	512	34,1	5	507
329					551	551		4	547
341	1 464	216	1 680	549	3	552	32,9	3	549
342	1 117	66	1 183	371	-	371	31,4	4	367
343	1 479	94	1 573	379	-	379	24,1	3	376
344	637	77	714	193	-	193	27,0	1	192
349					419	419		1	418
352	1 440	185	1 625	446	-	446	27,4	6	440
353	1 015	167	1 182	427	-	427	36,1	5	422
355	911	70	981	320	-	320	32,6	1	319
356	812	112	924	257	-	257	27,8	2	255
357	1 599	151	1 750	461	-	461	26,3	5	456
358	1 046	116	1 162	342	-	342	29,4	1	341
359					742	742		3	739
361	1 013	161	1 174	345	-	345	29,4	6	339
362	820	109	929	354	-	354	38,1	11	343
363	968	144	1 112	343	1	344	30,9	5	339
364	843	77	920	293	1	294	32,0	3	291
365	1 011	154	1 165	394	-	394	33,8	1	393
369					585	585		4	581
371	1 312	172	1 484	345	-	345	23,2	1	344
372	920	136	1 056	323	2	325	30,8	4	321
374	736	94	830	296	-	296	35,7	9	287
375	1 149	201	1 350	520	-	520	38,5	2	518
376	665	37	702	132	-	132	18,8	1	131
377	1 005	178	1 183	255	-	255	21,6	7	248
378	689	81	770	215	3	218	28,3	2	216
379					821	821		3	818
381	767	154	921	353	-	353	38,3	5	348
382	975	168	1 143	392	-	392	34,3	2	390
383	1 208	225	1 433	511	-	511	35,7	1	510
384	1 080	253	1 333	557	1	558	41,9	3	555
385	1 283	230	1 513	443	-	443	29,3	6	437
389					963	963		8	955
391	1 379	244	1 623	528	2	530	32,7	5	525
392	1 353	197	1 550	415	1	416	26,8	4	412
394	1 531	273	1 804	648	2	650	36,0	5	645
395	1 361	155	1 516	456	1	457	30,1	5	452
399					797	797		9	788
411	1 286	255	1 541	557	-	557	36,1	3	554
412	1 281	214	1 495	486	2	488	32,6	8	480
413	1 550	212	1 762	548	-	548	31,1	10	538
415	864	181	1 045	376	-	376	36,0	-	376
416	892	83	975	384	-	384	39,4	1	383
417	716	58	774	292	-	292	37,7	2	290
419					912	912		7	905
Stadt Krefeld	162 499	19 756	182 255	51 881	18 253	70 134	38,5	739	69 395

**Ergebnis der Oberbürgermeisterwahl am 13. September 2015
nach Stimmbezirken**

Von den gültigen Stimmen entfielen auf ...												Stimmbezirk
Vermeulen (CDU)		Meyer (SPD)		Hansen (GRÜNE)		Heepen (Die PARTEI)		Leurs (PIRATEN)		Fucker (Tierschutzpartei)		
abs.	%	abs.	%	abs.	%	abs.	%	abs.	%	abs.	%	
52	33,5	74	47,7	16	10,3	4	2,6	3	1,9	6	3,9	302
155	28,2	266	48,4	98	17,8	13	2,4	10	1,8	8	1,5	304
153	31,7	246	51,0	60	12,4	7	1,5	8	1,7	8	1,7	305
96	28,7	175	52,4	44	13,2	8	2,4	10	3,0	1	0,3	306
176	34,0	262	50,6	56	10,8	7	1,4	11	2,1	6	1,2	309
55	15,9	234	67,6	34	9,8	9	2,6	10	2,9	4	1,2	311
70	24,1	163	56,0	44	15,1	6	2,1	5	1,7	3	1,0	312
112	30,6	193	52,7	34	9,3	11	3,0	9	2,5	7	1,9	313
47	26,0	103	56,9	24	13,3	5	2,8	2	1,1	-	-	314
109	34,2	161	50,5	32	10,0	10	3,1	4	1,3	3	0,9	316
123	33,8	187	51,4	37	10,2	7	1,9	4	1,1	6	1,6	319
28	21,4	79	60,3	15	11,5	5	3,8	4	3,1	-	-	321
59	30,6	97	50,3	22	11,4	5	2,6	4	2,1	6	3,1	322
80	26,1	176	57,3	36	11,7	6	2,0	4	1,3	5	1,6	324
158	25,7	333	54,1	97	15,8	8	1,3	7	1,1	12	2,0	325
202	39,8	217	42,8	70	13,8	10	2,0	3	0,6	5	1,0	326
199	36,4	235	43,0	87	15,9	6	1,1	10	1,8	10	1,8	329
176	32,1	279	50,8	72	13,1	10	1,8	8	1,5	4	0,7	341
144	39,2	174	47,4	32	8,7	4	1,1	5	1,4	8	2,2	342
97	25,8	232	61,7	35	9,3	5	1,3	3	0,8	4	1,1	343
50	26,0	117	60,9	14	7,3	1	0,5	6	3,1	4	2,1	344
164	39,2	211	50,5	33	7,9	2	0,5	4	1,0	4	1,0	349
108	24,5	248	56,4	55	12,5	8	1,8	11	2,5	10	2,3	352
115	27,3	230	54,5	61	14,5	6	1,4	6	1,4	4	0,9	353
50	15,7	211	66,1	43	13,5	4	1,3	7	2,2	4	1,3	355
54	21,2	154	60,4	31	12,2	7	2,7	5	2,0	4	1,6	356
95	20,8	281	61,6	58	12,7	8	1,8	4	0,9	10	2,2	357
77	22,6	195	57,2	47	13,8	10	2,9	8	2,3	4	1,2	358
235	31,8	404	54,7	68	9,2	9	1,2	18	2,4	5	0,7	359
110	32,4	156	46,0	58	17,1	5	1,5	9	2,7	1	0,3	361
125	36,4	148	43,1	49	14,3	13	3,8	6	1,7	2	0,6	362
129	38,1	154	45,4	40	11,8	8	2,4	1	0,3	7	2,1	363
76	26,1	164	56,4	29	10,0	13	4,5	4	1,4	5	1,7	364
128	32,6	198	50,4	56	14,2	3	0,8	4	1,0	4	1,0	365
227	39,1	257	44,2	66	11,4	15	2,6	6	1,0	10	1,7	369
84	24,4	187	54,4	53	15,4	6	1,7	8	2,3	6	1,7	371
90	28,0	164	51,1	58	18,1	2	0,6	2	0,6	5	1,6	372
119	41,5	125	43,6	37	12,9	2	0,7	3	1,0	1	0,3	374
166	32,0	234	45,2	81	15,6	15	2,9	14	2,7	8	1,5	375
25	19,1	80	61,1	18	13,7	4	3,1	3	2,3	1	0,8	376
66	26,6	131	52,8	35	14,1	7	2,8	6	2,4	3	1,2	377
52	24,1	135	62,5	22	10,2	2	0,9	4	1,9	1	0,5	378
319	39,0	373	45,6	93	11,4	7	0,9	11	1,3	15	1,8	379
139	39,9	119	34,2	76	21,8	6	1,7	6	1,7	2	0,6	381
140	35,9	151	38,7	76	19,5	14	3,6	4	1,0	5	1,3	382
157	30,8	214	42,0	114	22,4	12	2,4	5	1,0	8	1,6	383
197	35,5	224	40,4	110	19,8	14	2,5	5	0,9	5	0,9	384
164	37,5	178	40,7	78	17,8	7	1,6	5	1,1	5	1,1	385
503	52,7	322	33,7	98	10,3	8	0,8	8	0,8	16	1,7	389
184	35,0	211	40,2	114	21,7	5	1,0	7	1,3	4	0,8	391
143	34,7	167	40,5	86	20,9	9	2,2	4	1,0	3	0,7	392
244	37,8	218	33,8	159	24,7	11	1,7	7	1,1	6	0,9	394
129	28,5	207	45,8	92	20,4	15	3,3	4	0,9	5	1,1	395
330	41,9	293	37,2	120	15,2	14	1,8	12	1,5	19	2,4	399
212	38,3	185	33,4	144	26,0	4	0,7	6	1,1	3	0,5	411
165	34,4	206	42,9	86	17,9	10	2,1	5	1,0	8	1,7	412
171	31,8	256	47,6	93	17,3	7	1,3	5	0,9	6	1,1	413
130	34,6	114	30,3	115	30,6	6	1,6	7	1,9	4	1,1	415
108	28,2	179	46,7	83	21,7	6	1,6	5	1,3	2	0,5	416
85	29,3	142	49,0	48	16,6	3	1,0	6	2,1	6	2,1	417
387	42,8	324	35,8	162	17,9	14	1,5	14	1,5	4	0,4	419
24 375	35,1	31 246	45,0	10 383	15,0	1 354	2,0	983	1,4	1 054	1,5	Stadt Krefeld

(b.) Stichwahl am 27. September 2015

**Anteil der Kandidaten an den gültigen Stimmen
bei der Stichwahl zum Oberbürgermeister 2015**



**Ergebnis der Stichwahl (Oberbürgermeister) am 27. September 2015
nach Stadtbezirken und Stadtratswahlbezirken**

Stadtratswahlbezirk / Stadtbezirk	Wahlberechtigte			Wähler			Wahl- betei- ligung %
	ohne	mit	ins- gesamt	im Stimm- bezirk	mit Wahl- brief	ins- gesamt	
	Sperrvermerk						
Krefeld insgesamt	161 446	20 546	181 992	49 267	17 518	66 785	36,7
11 Benrad/Forstwald	6 301	923	7 224	2 320	803	3 123	43,2
13 Lindental/Gatherhof	6 653	796	7 449	1 798	680	2 478	33,3
15 Westbahnhof/Schicksbaum	6 784	570	7 354	1 779	465	2 244	30,5
23 Stadtgarten	5 831	339	6 170	971	287	1 258	20,4
1 Krefeld-West	25 569	2 628	28 197	6 868	2 235	9 103	32,3
17 Inrath/Kempener Feld	6 744	593	7 337	1 659	479	2 138	29,1
27 Moritzplatz/Kliedbruch	6 345	1 147	7 492	2 291	963	3 254	43,4
2 Krefeld-Nord	13 089	1 740	14 829	3 950	1 442	5 392	36,4
39 Hüls-Süd	5 603	884	6 487	1 942	771	2 713	41,8
41 Hüls-Nord	6 542	1 040	7 582	2 432	897	3 329	43,9
3 Krefeld-Hüls	12 145	1 924	14 069	4 374	1 668	6 042	42,9
20 Stephanplatz	5 549	387	5 936	1 027	276	1 303	22,0
21 Neumarkt	5 564	460	6 024	1 079	389	1 468	24,4
22 Hardenbergplatz	6 072	545	6 617	1 160	456	1 616	24,4
24 Bismarckplatz	5 682	931	6 613	1 811	806	2 617	39,6
25 Friedrichsplatz	5 552	478	6 030	1 213	402	1 615	26,8
4 Krefeld-Mitte	28 419	2 801	31 220	6 290	2 329	8 619	27,6
16 Lehmheide	5 425	239	5 664	987	205	1 192	21,0
18 Dießem	4 993	402	5 395	1 092	309	1 401	26,0
5 Krefeld-Süd	10 418	641	11 059	2 079	514	2 593	23,4
12 Stahldorf	4 199	315	4 514	1 052	271	1 323	29,3
14 Fischeln-Süd	4 739	821	5 560	1 958	699	2 657	47,8
19 Fischeln-Mitte	4 587	652	5 239	1 816	563	2 379	45,4
36 Königshof/Niederbruch	4 632	662	5 294	1 598	576	2 174	41,1
6 Krefeld-Fischeln	18 157	2 450	20 607	6 424	2 109	8 533	41,4
30 Oppum-Glockenspitze	4 540	602	5 142	1 447	526	1 973	38,4
32 Oppum	5 421	646	6 067	1 696	562	2 258	37,2
34 Linn	4 674	472	5 146	1 429	407	1 836	35,7
7 Krefeld-Oppum-Linn	14 635	1 720	16 355	4 572	1 495	6 067	37,1
26 Bockum-West	4 507	1 090	5 597	1 955	942	2 897	51,8
28 Bockum-Kirche	4 777	842	5 619	1 991	736	2 727	48,5
29 Traar/Verberg	6 285	1 421	7 706	2 991	1 230	4 221	54,8
31 Gartenstadt/Elfrath	4 986	431	5 417	1 541	359	1 900	35,1
38 Bockum	5 258	1 079	6 337	2 121	937	3 058	48,3
8 Krefeld-Ost	25 813	4 863	30 676	10 599	4 204	14 803	48,3
35 Uerdingen-Stadtpark	6 769	843	7 612	2 150	710	2 860	37,6
37 Uerdingen/Gellep-Stratum	6 432	936	7 368	1 961	812	2 773	37,6
9 Krefeld-Uerdingen	13 201	1 779	14 980	4 111	1 522	5 633	37,6
darunter Briefwahlergebnis insgesamt						16 872	

**noch: Ergebnis der Stichwahl (Oberbürgermeister) am 27. September 2015
nach Stadtbezirken und Stadtratswahlbezirken**

Stimmen		Von den gültigen Stimmen entfielen auf ...				Stadtratswahlbezirk / Stadtbezirk
ungültige	gültige	Vermeulen (CDU)		Meyer (SPD)		
		absolut	%	absolut	%	
696	66 089	23 892	36,2	42 197	63,8	Krefeld insgesamt
33	3 090	1 281	41,5	1 809	58,5	11 Benrad/Forstwald
25	2 453	738	30,1	1 715	69,9	13 Lindental/Gatherhof
20	2 224	738	33,2	1 486	66,8	15 Westbahnhof/Schicksbaum
26	1 232	274	22,2	958	77,8	23 Stadtgarten
104	8 999	3 031	33,7	5 968	66,3	1 Krefeld-West
26	2 112	677	32,1	1 435	67,9	17 Inrath/Kempener Feld
22	3 232	1 535	47,5	1 697	52,5	27 Moritzplatz/Kliedbruch
48	5 344	2 212	41,4	3 132	58,6	2 Krefeld-Nord
36	2 677	1 054	39,4	1 623	60,6	39 Hüls-Süd
33	3 296	1 263	38,3	2 033	61,7	41 Hüls-Nord
69	5 973	2 317	38,8	3 656	61,2	3 Krefeld-Hüls
18	1 285	357	27,8	928	72,2	20 Stephanplatz
23	1 445	410	28,4	1 035	71,6	21 Neumarkt
25	1 591	476	29,9	1 115	70,1	22 Hardenbergplatz
24	2 593	1 145	44,2	1 448	55,8	24 Bismarckplatz
23	1 592	433	27,2	1 159	72,8	25 Friedrichsplatz
113	8 506	2 821	33,2	5 685	66,8	4 Krefeld-Mitte
20	1 172	259	22,1	913	77,9	16 Lehmheide
14	1 387	303	21,8	1 084	78,2	18 Dießem
34	2 559	562	22,0	1 997	78,0	5 Krefeld-Süd
20	1 303	314	24,1	989	75,9	12 Stahldorf
25	2 632	975	37,0	1 657	63,0	14 Fischeln-Süd
25	2 354	805	34,2	1 549	65,8	19 Fischeln-Mitte
27	2 147	739	34,4	1 408	65,6	36 Königshof/Niederbruch
97	8 436	2 833	33,6	5 603	66,4	6 Krefeld-Fischeln
25	1 948	609	31,3	1 339	68,7	30 Oppum/Glockenspitz
27	2 231	699	31,3	1 532	68,7	32 Oppum
10	1 826	572	31,3	1 254	68,7	34 Linn
62	6 005	1 880	31,3	4 125	68,7	7 Krefeld-Oppum-Linn
17	2 880	1 384	48,1	1 496	51,9	26 Bockum-West
20	2 707	1 168	43,1	1 539	56,9	28 Bockum-Kirche
29	4 192	2 242	53,5	1 950	46,5	29 Traar/Verberg
19	1 881	501	26,6	1 380	73,4	31 Gartenstadt/Elfrath
29	3 029	1 314	43,4	1 715	56,6	38 Bockum
114	14 689	6 609	45,0	8 080	55,0	8 Krefeld-Ost
30	2 830	708	25,0	2 122	75,0	35 Uerdingen-Stadtpark
25	2 748	919	33,4	1 829	66,6	37 Uerdingen/Gellep-Stratum
55	5 578	1 627	29,2	3 951	70,8	9 Krefeld-Uerdingen
195	16 677	7 045	42,2	9 632	57,8	darunter Briefwahlergebnis insgesamt

**Ergebnis der Oberbürgermeisterwahl – Vergleich Hauptwahl bzw. Stichwahl
nach Stadtbezirken und Stadtratswahlbezirken
– Stimmen absolut –**

Stadtratswahlbezirk / Stadtbezirk	Wahlberechtigte			Wähler			Gültige Stimmen		
	Stich- wahl	Haupt- wahl	Diff.	Stich- wahl	Haupt- wahl	Diff.	Stich- wahl	Haupt- wahl	Diff.
Krefeld insgesamt	181 992	182 255	- 263	66 785	70 134	- 3 349	66 089	69 395	- 3 306
11 Benrad/Forstwald	7 224	7 236	- 12	3 123	3 235	- 112	3 090	3 205	- 115
13 Lindental/Gatherhof	7 449	7 462	- 13	2 478	2 580	- 102	2 453	2 556	- 103
15 Westbahnhof/Schicksbaum	7 354	7 368	- 14	2 244	2 318	- 74	2 224	2 292	- 68
23 Stadtgarten	6 170	6 180	- 10	1 258	1 311	- 53	1 232	1 286	- 54
1 Krefeld-West	28 197	28 246	- 49	9 103	9 444	- 341	8 999	9 339	- 340
17 Inrath/Kempener Feld	7 337	7 347	- 10	2 138	2 248	- 110	2 112	2 216	- 104
27 Moritzplatz/Kliedbruch	7 492	7 506	- 14	3 254	3 467	- 213	3 232	3 452	- 220
2 Krefeld-Nord	14 829	14 853	- 24	5 392	5 715	- 323	5 344	5 668	- 324
39 Hüls-Süd	6 487	6 493	- 6	2 713	2 850	- 137	2 677	2 822	- 145
41 Hüls-Nord	7 582	7 592	- 10	3 329	3 557	- 228	3 296	3 526	- 230
3 Krefeld-Hüls	14 069	14 085	- 16	6 042	6 407	- 365	5 973	6 348	- 375
20 Stephanplatz	5 936	5 955	- 19	1 303	1 371	- 68	1 285	1 348	- 63
21 Neumarkt	6 024	6 035	- 11	1 468	1 551	- 83	1 445	1 524	- 79
22 Hardenbergplatz	6 617	6 624	- 7	1 616	1 683	- 67	1 591	1 659	- 68
24 Bismarckplatz	6 613	6 623	- 10	2 617	2 766	- 149	2 593	2 745	- 152
25 Friedrichsplatz	6 030	6 041	- 11	1 615	1 661	- 46	1 592	1 639	- 47
4 Krefeld-Mitte	31 220	31 278	- 58	8 619	9 032	- 413	8 506	8 915	- 409
16 Lehmheide	5 664	5 674	- 10	1 192	1 217	- 25	1 172	1 197	- 25
18 Dießem	5 395	5 409	- 14	1 401	1 473	- 72	1 387	1 455	- 68
5 Krefeld-Süd	11 059	11 083	- 24	2 593	2 690	- 97	2 559	2 652	- 93
12 Stahldorf	4 514	4 520	- 6	1 323	1 381	- 58	1 303	1 359	- 56
14 Fischeln-Süd	5 560	5 566	- 6	2 657	2 874	- 217	2 632	2 836	- 204
19 Fischeln-Mitte	5 239	5 248	- 9	2 379	2 474	- 95	2 354	2 457	- 103
36 Königshof/Niederbruch	5 294	5 300	- 6	2 174	2 316	- 142	2 147	2 286	- 139
6 Krefeld-Fischeln	20 607	20 634	- 27	8 533	9 045	- 512	8 436	8 938	- 502
30 Oppum-Glockenspitz	5 142	5 148	- 6	1 973	2 074	- 101	1 948	2 039	- 91
32 Oppum	6 067	6 073	- 6	2 258	2 328	- 70	2 231	2 300	- 69
34 Linn	5 146	5 150	- 4	1 836	1 914	- 78	1 826	1 902	- 76
7 Krefeld-Oppum-Linn	16 355	16 371	- 16	6 067	6 316	- 249	6 005	6 241	- 236
26 Bockum-West	5 597	5 600	- 3	2 897	3 075	- 178	2 880	3 046	- 166
28 Bockum-Kirche	5 619	5 624	- 5	2 727	2 850	- 123	2 707	2 823	- 116
29 Traar/Verberg	7 706	7 717	- 11	4 221	4 542	- 321	4 192	4 508	- 316
31 Gartenstadt/Elfrath	5 417	5 422	- 5	1 900	1 891	+ 9	1 881	1 867	+ 14
38 Bockum	6 337	6 343	- 6	3 058	3 220	- 162	3 029	3 195	- 166
8 Krefeld-Ost	30 676	30 706	- 30	14 803	15 578	- 775	14 689	15 439	- 750
35 Uerdingen-Stadtpark	7 612	7 624	- 12	2 860	2 995	- 135	2 830	2 972	- 142
37 Uerdingen/Gellep-Stratum	7 368	7 375	- 7	2 773	2 912	- 139	2 748	2 883	- 135
9 Krefeld-Uerdingen	14 980	14 999	- 19	5 633	5 907	- 274	5 578	5 855	- 277

**noch: Ergebnis der Oberbürgermeisterwahl – Vergleich Hauptwahl bzw. Stichwahl
nach Stadtbezirken und Stadtratswahlbezirken
– Stimmen absolut –**

Vermeulen (CDU)			Meyer (SPD)			Stadtratswahlbezirk / Stadtbezirk
Stichwahl	Hauptwahl	Differenz	Stichwahl	Hauptwahl	Differenz	
23 892	24 375	- 483	42 197	31 246	+10 951	Krefeld insgesamt
1 281	1 296	- 15	1 809	1 288	+ 521	11 Benrad/Forstwald
738	714	+ 24	1 715	1 286	+ 429	13 Lindental/Gatherhof
738	709	+ 29	1 486	1 088	+ 398	15 Westbahnhof/Schicksbaum
274	261	+ 13	958	652	+ 306	23 Stadtgarten
3 031	2 980	+ 51	5 968	4 314	+1 654	1 Krefeld-West
677	708	- 31	1 435	1 088	+ 347	17 Inrath/Kempener Feld
1 535	1 570	- 35	1 697	1 191	+ 506	27 Moritzplatz/Kliedbruch
2 212	2 278	- 66	3 132	2 279	+ 853	2 Krefeld-Nord
1 054	1 030	+ 24	1 623	1 096	+ 527	39 Hüls-Süd
1 263	1 258	+ 5	2 033	1 406	+ 627	41 Hüls-Nord
2 317	2 288	+ 29	3 656	2 502	+1 154	3 Krefeld-Hüls
357	356	+ 1	928	667	+ 261	20 Stephanplatz
410	435	- 25	1 035	762	+ 273	21 Neumarkt
476	468	+ 8	1 115	789	+ 326	22 Hardenbergplatz
1 145	1 177	- 32	1 448	998	+ 450	24 Bismarckplatz
433	434	- 1	1 159	850	+ 309	25 Friedrichsplatz
2 821	2 870	- 49	5 685	4 066	+1 619	4 Krefeld-Mitte
259	279	- 20	913	702	+ 211	16 Lehmheide
303	353	- 50	1 084	828	+ 256	18 Dießem
562	632	- 70	1 997	1 530	+ 467	5 Krefeld-Süd
314	349	- 35	989	796	+ 193	12 Stahldorf
975	1 021	- 46	1 657	1 237	+ 420	14 Fischeln-Süd
805	839	- 34	1 549	1 158	+ 391	19 Fischeln-Mitte
739	795	- 56	1 408	1 077	+ 331	36 Königshof/Niederbruch
2 833	3 004	- 171	5 603	4 268	+1 335	6 Krefeld-Fischeln
609	632	- 23	1 339	1 023	+ 316	30 Oppum/Glockenspitze
699	726	- 27	1 532	1 137	+ 395	32 Oppum
572	631	- 59	1 254	1 013	+ 241	34 Linn
1 880	1 989	- 109	4 125	3 173	+ 952	7 Krefeld-Oppum-Linn
1 384	1 390	- 6	1 496	1 121	+ 375	26 Bockum-West
1 168	1 151	+ 17	1 539	1 221	+ 318	28 Bockum-Kirche
2 242	2 322	- 80	1 950	1 371	+ 579	29 Traar/Verberg
501	516	- 15	1 380	1 041	+ 339	31 Gartenstadt/Elfrath
1 314	1 300	+ 14	1 715	1 208	+ 507	38 Bockum
6 609	6 679	- 70	8 080	5 962	+2 118	8 Krefeld-Ost
708	734	- 26	2 122	1 723	+ 399	35 Uerdingen-Stadtpark
919	921	- 2	1 829	1 429	+ 400	37 Uerdingen/Gellep-Stratum
1 627	1 655	- 28	3 951	3 152	+ 799	9 Krefeld-Uerdingen

**Ergebnis der Oberbürgermeisterwahl – Vergleich Hauptwahl bzw. Stichwahl
nach Stadtbezirken und Stadtratswahlbezirken
– Wahlbeteiligung in % der Wahlberechtigten –**

Stadtratswahlbezirk / Stadtbezirk	Wahlbeteiligung %		
	Stichwahl	Hauptwahl	Differenz %-Punkte
Krefeld insgesamt	36,7	38,5	-1,8
11 Benrad/Forstwald	43,2	44,7	-1,5
13 Lindental/Gatherhof	33,3	34,6	-1,3
15 Westbahnhof/Schicksbaum	30,5	31,5	-0,9
23 Stadtgarten	20,4	21,2	-0,8
1 Krefeld-West	32,3	33,4	-1,2
17 Inrath/Kempener Feld	29,1	30,6	-1,5
27 Moritzplatz/Kliedbruch	43,4	46,2	-2,8
2 Krefeld-Nord	36,4	38,5	-2,1
39 Hüls-Süd	41,8	43,9	-2,1
41 Hüls-Nord	43,9	46,9	-2,9
3 Krefeld-Hüls	42,9	45,5	-2,5
20 Stephanplatz	22,0	23,0	-1,1
21 Neumarkt	24,4	25,7	-1,3
22 Hardenbergplatz	24,4	25,4	-1,0
24 Bismarckplatz	39,6	41,8	-2,2
25 Friedrichsplatz	26,8	27,5	-0,7
4 Krefeld-Mitte	27,6	28,9	-1,3
16 Lehmheide	21,0	21,4	-0,4
18 Dießem	26,0	27,2	-1,3
5 Krefeld-Süd	23,4	24,3	-0,8
12 Stahldorf	29,3	30,6	-1,2
14 Fischeln-Süd	47,8	51,6	-3,8
19 Fischeln-Mitte	45,4	47,1	-1,7
36 Königshof/Niederbruch	41,1	43,7	-2,6
6 Krefeld-Fischeln	41,4	43,8	-2,4
30 Oppum-Glockenspitz	38,4	40,3	-1,9
32 Oppum	37,2	38,3	-1,1
34 Linn	35,7	37,2	-1,5
7 Krefeld-Oppum-Linn	37,1	38,6	-1,5
26 Bockum-West	51,8	54,9	-3,2
28 Bockum-Kirche	48,5	50,7	-2,1
29 Traar/Verberg	54,8	58,9	-4,1
31 Gartenstadt/Elfrath	35,1	34,9	0,2
38 Bockum	48,3	50,8	-2,5
8 Krefeld-Ost	48,3	50,7	-2,5
35 Uerdingen-Stadtpark	37,6	39,3	-1,7
37 Uerdingen/Gellep-Stratum	37,6	39,5	-1,8
9 Krefeld-Uerdingen	37,6	39,4	-1,8

**Ergebnis der Oberbürgermeisterwahl – Vergleich Hauptwahl bzw. Stichwahl
nach Stadtbezirken und Stadtratswahlbezirken
– Stimmenanteile in % der gültigen Stimmen –**

Stimmenanteile in %						Stadtratswahlbezirk / Stadtbezirk
Vermeulen (CDU)			Meyer (SPD)			
Stichwahl	Hauptwahl	Differenz %-Punkte	Stichwahl	Hauptwahl	Differenz %-Punkte	
36,2	35,1	+1,0	63,8	45,0	+18,8	Krefeld insgesamt
41,5	40,4	+1,0	58,5	40,2	+18,4	11 Benrad/Forstwald
30,1	27,9	+2,2	69,9	50,3	+19,6	13 Lindental/Gatherhof
33,2	30,9	+2,2	66,8	47,5	+19,3	15 Westbahnhof/Schicksbaum
22,2	20,3	+1,9	77,8	50,7	+27,1	23 Stadtgarten
33,7	31,9	+1,8	66,3	46,2	+20,1	1 Krefeld-West
32,1	31,9	+0,1	67,9	49,1	+18,8	17 Inrath/Kempener Feld
47,5	45,5	+2,0	52,5	34,5	+18,0	27 Moritzplatz/Kliedbruch
41,4	40,2	+1,2	58,6	40,2	+18,4	2 Krefeld-Nord
39,4	36,5	+2,9	60,6	38,8	+21,8	39 Hüls-Süd
38,3	35,7	+2,6	61,7	39,9	+21,8	41 Hüls-Nord
38,8	36,0	+2,7	61,2	39,4	+21,8	3 Krefeld-Hüls
27,8	26,4	+1,4	72,2	49,5	+22,7	20 Stephanplatz
28,4	28,5	-0,2	71,6	50,0	+21,6	21 Neumarkt
29,9	28,2	+1,7	70,1	47,6	+22,5	22 Hardenbergplatz
44,2	42,9	+1,3	55,8	36,4	+19,5	24 Bismarckplatz
27,2	26,5	+0,7	72,8	51,9	+20,9	25 Friedrichsplatz
33,2	32,2	+1,0	66,8	45,6	+21,2	4 Krefeld-Mitte
22,1	23,3	-1,2	77,9	58,6	+19,3	16 Lehmheide
21,8	24,3	-2,4	78,2	56,9	+21,2	18 Dießem
22,0	23,8	-1,9	78,0	57,7	+20,3	5 Krefeld-Süd
24,1	25,7	-1,6	75,9	58,6	+17,3	12 Stahldorf
37,0	36,0	+1,0	63,0	43,6	+19,3	14 Fischeln-Süd
34,2	34,1	+0,0	65,8	47,1	+18,7	19 Fischeln-Mitte
34,4	34,8	-0,4	65,6	47,1	+18,5	36 Königshof/Niederbruch
33,6	33,6	-0,0	66,4	47,8	+18,7	6 Krefeld-Fischeln
31,3	31,0	+0,3	68,7	50,2	+18,6	30 Oppum/Glockenspitz
31,3	31,6	-0,2	68,7	49,4	+19,2	32 Oppum
31,3	33,2	-1,9	68,7	53,3	+15,4	34 Linn
31,3	31,9	-0,6	68,7	50,8	+17,9	7 Krefeld-Oppum-Linn
48,1	45,6	+2,4	51,9	36,8	+15,1	26 Bockum-West
43,1	40,8	+2,4	56,9	43,3	+13,6	28 Bockum-Kirche
53,5	51,5	+2,0	46,5	30,4	+16,1	29 Traar/Verberg
26,6	27,6	-1,0	73,4	55,8	+17,6	31 Gartenstadt/Elfrath
43,4	40,7	+2,7	56,6	37,8	+18,8	38 Bockum
45,0	43,3	+1,7	55,0	38,6	+16,4	8 Krefeld-Ost
25,0	24,7	+0,3	75,0	58,0	+17,0	35 Uerdingen-Stadtpark
33,4	31,9	+1,5	66,6	49,6	+17,0	37 Uerdingen/Gellep-Stratum
29,2	28,3	+0,9	70,8	53,8	+17,0	9 Krefeld-Uerdingen

**Ergebnis der Stichwahl (Oberbürgermeister) am 27. September 2015
nach Stimmbezirken**

Stimmbezirk	Wahlberechtigte			Wähler			Wahl- beteiligung %
	ohne	mit	insgesamt	im Stimm- bezirk	mit Wahl- brief	insgesamt	
	Sperrvermerk						
111	879	166	1 045	375	3	378	36,2
112	797	109	906	331	2	333	36,8
113	1 225	167	1 392	486	2	488	35,1
114	1 202	169	1 371	411	4	415	30,3
115	1 139	229	1 368	418	10	428	31,3
116	1 059	83	1 142	299	4	303	26,5
119					778	778	
121	1 291	87	1 378	308	2	310	22,5
122	827	39	866	178	1	179	20,7
123	1 118	140	1 258	365	9	374	29,7
124	963	49	1 012	201	-	201	19,9
129					259	259	
132	1 045	59	1 104	212	4	216	19,6
133	846	158	1 004	372	9	381	37,9
134	1 338	167	1 505	343	6	349	23,2
136	1 551	215	1 766	354	2	356	20,2
137	1 182	117	1 299	355	3	358	27,6
138	691	80	771	162	6	168	21,8
139					650	650	
141	795	113	908	298	4	302	33,3
144	1 136	225	1 361	462	6	468	34,4
145	1 218	208	1 426	550	10	560	39,3
147	1 590	275	1 865	648	12	660	35,4
149					667	667	
151	795	81	876	148	-	148	16,9
152	1 089	120	1 209	355	2	357	29,5
154	994	122	1 116	334	10	344	30,8
155	916	146	1 062	400	4	404	38,0
156	986	37	1 023	186	2	188	18,4
157	925	20	945	191	1	192	20,3
158	1 079	44	1 123	165	-	165	14,7
159					446	446	
161	1 332	62	1 394	277	-	277	19,9
162	1 116	59	1 175	235	4	239	20,3
163	1 118	36	1 154	147	-	147	12,7
166	1 036	47	1 083	194	2	196	18,1
167	823	35	858	134	1	135	15,7
169					198	198	
171	789	27	816	152	-	152	18,6
172	1 254	128	1 382	304	3	307	22,2
173	1 224	127	1 351	429	8	437	32,3
174	1 217	113	1 330	258	5	263	19,8
175	1 434	46	1 480	236	1	237	16,0
178	826	152	978	280	12	292	29,9
179					450	450	
181	1 162	40	1 202	171	-	171	14,2
184	1 141	135	1 276	232	2	234	18,3
185	594	95	689	176	1	177	25,7
186	903	48	951	180	1	181	19,0
188	1 193	84	1 277	333	-	333	26,1
189					305	305	
191	890	140	1 030	328	3	331	32,1
192	1 380	220	1 600	536	6	542	33,9
194	808	153	961	376	2	378	39,3
195	750	61	811	220	-	220	27,1
196	759	78	837	356	3	359	42,9
199					549	549	
201	1 390	85	1 475	317	4	321	21,8
202	1 345	125	1 470	250	-	250	17,0
206	602	19	621	56	-	56	9,0
207	972	50	1 022	146	3	149	14,6
208	1 240	108	1 348	258	-	258	19,1
209					269	269	
211	1 304	128	1 432	279	-	279	19,5
212	925	63	988	188	-	188	19,0
213	707	53	760	131	-	131	17,2
214	713	50	763	159	-	159	20,8
215	1 078	59	1 137	179	-	179	15,7
216	837	107	944	143	-	143	15,1
219					389	389	

**Ergebnis der Stichwahl (Oberbürgermeister) am 27. September 2015
nach Stimmbezirken**

Stimmen		Von den gültigen Stimmen entfielen auf ...				Stimmbezirk
ungültige	gültige	Vermeulen (CDU)		Meyer (SPD)		
		absolut	%	absolut	%	
3	375	214	57,1	161	42,9	111
-	333	150	45,0	183	55,0	112
13	475	156	32,8	319	67,2	113
4	411	138	33,6	273	66,4	114
2	426	191	44,8	235	55,2	115
1	302	90	29,8	212	70,2	116
10	768	342	44,5	426	55,5	119
9	301	80	26,6	221	73,4	121
1	178	30	16,9	148	83,1	122
3	371	81	21,8	290	78,2	123
4	197	44	22,3	153	77,7	124
3	256	79	30,9	177	69,1	129
2	214	63	29,4	151	70,6	132
2	379	151	39,8	228	60,2	133
2	347	95	27,4	252	72,6	134
7	349	88	25,2	261	74,8	136
3	355	87	24,5	268	75,5	137
1	167	43	25,7	124	74,3	138
8	642	211	32,9	431	67,1	139
3	299	88	29,4	211	70,6	141
9	459	154	33,6	305	66,4	144
7	553	189	34,2	364	65,8	145
2	658	272	41,3	386	58,7	147
4	663	272	41,0	391	59,0	149
-	148	70	47,3	78	52,7	151
8	349	86	24,6	263	75,4	152
-	344	129	37,5	215	62,5	154
3	401	132	32,9	269	67,1	155
1	187	49	26,2	138	73,8	156
-	192	57	29,7	135	70,3	157
2	163	49	30,1	114	69,9	158
6	440	166	37,7	274	62,3	159
5	272	68	25,0	204	75,0	161
1	238	56	23,5	182	76,5	162
3	144	25	17,4	119	82,6	163
5	191	39	20,4	152	79,6	166
2	133	34	25,6	99	74,4	167
4	194	37	19,1	157	80,9	169
2	150	40	26,7	110	73,3	171
-	307	77	25,1	230	74,9	172
8	429	134	31,2	295	68,8	173
1	262	73	27,9	189	72,1	174
5	232	66	28,4	166	71,6	175
1	291	106	36,4	185	63,6	178
9	441	181	41,0	260	59,0	179
2	169	41	24,3	128	75,7	181
4	230	46	20,0	184	80,0	184
2	175	34	19,4	141	80,6	185
-	181	36	19,9	145	80,1	186
3	330	63	19,1	267	80,9	188
3	302	83	27,5	219	72,5	189
4	327	102	31,2	225	68,8	191
10	532	173	32,5	359	67,5	192
3	375	127	33,9	248	66,1	194
2	218	62	28,4	156	71,6	195
3	356	127	35,7	229	64,3	196
3	546	214	39,2	332	60,8	199
5	316	80	25,3	236	74,7	201
5	245	86	35,1	159	64,9	202
-	56	8	14,3	48	85,7	206
2	147	38	25,9	109	74,1	207
1	257	48	18,7	209	81,3	208
5	264	97	36,7	167	63,3	209
4	275	65	23,6	210	76,4	211
2	186	60	32,3	126	67,7	212
1	130	35	26,9	95	73,1	213
6	153	26	17,0	127	83,0	214
3	176	46	26,1	130	73,9	215
2	141	45	31,9	96	68,1	216
5	384	133	34,6	251	65,4	219

**Ergebnis der Stichwahl (Oberbürgermeister) am 27. September 2015
nach Stimmbezirken**

Stimmbezirk	Wahlberechtigte			Wähler			Wahl- beteiligung %
	ohne	mit	insgesamt	im Stimm- bezirk	mit Wahl- brief	insgesamt	
	Sperrvermerk						
221	1 296	74	1 370	168	-	168	12,3
222	1 504	101	1 605	252	4	256	16,0
224	946	106	1 052	200	1	201	19,1
225	1 075	208	1 283	426	6	432	33,7
226	1 251	56	1 307	114	-	114	8,7
229					445	445	
231	720	36	756	111	-	111	14,7
232	844	49	893	184	1	185	20,7
233	1 300	86	1 386	177	1	178	12,8
234	747	77	824	168	4	172	20,9
237	1 122	36	1 158	174	1	175	15,1
238	1 098	55	1 153	157	1	158	13,7
239					279	279	
241	1 092	74	1 166	225	5	230	19,7
242	1 023	59	1 082	181	2	183	16,9
243	828	129	957	266	4	270	28,2
244	1 188	165	1 353	419	4	423	31,3
245	675	193	868	317	4	321	37,0
246	876	311	1 187	403	10	413	34,8
249					777	777	
252	1 042	131	1 173	203	2	205	17,5
253	1 325	101	1 426	305	-	305	21,4
254	975	69	1 044	194	1	195	18,7
255	1 259	101	1 360	325	3	328	24,1
257	951	76	1 027	186	2	188	18,3
259					394	394	
261	1 206	250	1 456	560	10	570	39,1
262	856	276	1 132	351	17	368	32,5
263	899	231	1 130	428	2	430	38,1
264	861	235	1 096	380	12	392	35,8
265	685	98	783	236	1	237	30,3
269					900	900	
271	875	41	916	148	-	148	16,2
273	1 468	365	1 833	683	13	696	38,0
274	1 097	316	1 413	556	-	556	39,3
275	876	227	1 103	348	8	356	32,3
276	1 227	108	1 335	302	6	308	23,1
277	802	90	892	254	5	259	29,0
279					931	931	
281	953	105	1 058	333	2	335	31,7
282	1 371	303	1 674	635	17	652	38,9
283	737	146	883	294	2	296	33,5
284	772	139	911	318	5	323	35,5
285	944	149	1 093	411	12	423	38,7
289					698	698	
291	850	173	1 023	380	9	389	38,0
292	1 446	234	1 680	626	11	637	37,9
293	710	158	868	393	10	403	46,4
294	866	220	1 086	473	8	481	44,3
295	1 315	275	1 590	601	11	612	38,5
296	1 098	361	1 459	518	16	534	36,6
299					1 165	1 165	
302	707	45	752	142	-	142	18,9
304	1 358	243	1 601	524	6	530	33,1
305	1 310	204	1 514	481	6	487	32,2
306	1 165	110	1 275	300	-	300	23,5
309					514	514	
311	1 326	102	1 428	389	5	394	27,6
312	790	92	882	314	-	314	35,6
313	1 110	73	1 183	331	8	339	28,7
314	626	80	706	206	8	214	30,3
316	1 134	84	1 218	301	3	304	25,0
319					335	335	

**Ergebnis der Stichwahl (Oberbürgermeister) am 27. September 2015
nach Stimmbezirken**

Stimmen		Von den gültigen Stimmen entfielen auf ...				Stimmbezirk	
ungültige	gültige	Vermeulen (CDU)		Meyer (SPD)			
		absolut	%	absolut	%		
	2	166	30	18,1	136	81,9	221
	5	251	48	19,1	203	80,9	222
	-	201	62	30,8	139	69,2	224
	8	424	154	36,3	270	63,7	225
	2	112	17	15,2	95	84,8	226
	8	437	165	37,8	272	62,2	229
	-	111	34	30,6	77	69,4	231
	3	182	46	25,3	136	74,7	232
	1	177	22	12,4	155	87,6	233
	3	169	38	22,5	131	77,5	234
	6	169	42	24,9	127	75,1	237
	4	154	30	19,5	124	80,5	238
	9	270	62	23,0	208	77,0	239
	5	225	58	25,8	167	74,2	241
	-	183	57	31,1	126	68,9	242
	1	269	104	38,7	165	61,3	243
	4	419	138	32,9	281	67,1	244
	-	321	151	47,0	170	53,0	245
	3	410	234	57,1	176	42,9	246
	11	766	403	52,6	363	47,4	249
	1	204	66	32,4	138	67,6	252
	1	304	66	21,7	238	78,3	253
	7	188	37	19,7	151	80,3	254
	6	322	110	34,2	212	65,8	255
	1	187	45	24,1	142	75,9	257
	7	387	109	28,2	278	71,8	259
	2	568	245	43,1	323	56,9	261
	2	366	208	56,8	158	43,2	262
	3	427	152	35,6	275	64,4	263
	1	391	237	60,6	154	39,4	264
	2	235	50	21,3	185	78,7	265
	7	893	492	55,1	401	44,9	269
	1	147	26	17,7	121	82,3	271
	3	693	338	48,8	355	51,2	273
	5	551	361	65,5	190	34,5	274
	1	355	154	43,4	201	56,6	275
	3	305	79	25,9	226	74,1	276
	-	259	74	28,6	185	71,4	277
	9	922	503	54,6	419	45,4	279
	1	334	88	26,3	246	73,7	281
	5	647	293	45,3	354	54,7	282
	3	293	150	51,2	143	48,8	283
	3	320	130	40,6	190	59,4	284
	3	420	136	32,4	284	67,6	285
	5	693	371	53,5	322	46,5	289
	1	388	175	45,1	213	54,9	291
	9	628	337	53,7	291	46,3	292
	2	401	260	64,8	141	35,2	293
	2	479	226	47,2	253	52,8	294
	6	606	292	48,2	314	51,8	295
	4	530	323	60,9	207	39,1	296
	5	1 160	629	54,2	531	45,8	299
	1	141	42	29,8	99	70,2	302
	6	524	165	31,5	359	68,5	304
	6	481	153	31,8	328	68,2	305
	5	295	82	27,8	213	72,2	306
	7	507	167	32,9	340	67,1	309
	6	388	70	18,0	318	82,0	311
	3	311	74	23,8	237	76,2	312
	-	339	101	29,8	238	70,2	313
	3	211	54	25,6	157	74,4	314
	3	301	93	30,9	208	69,1	316
	4	331	109	32,9	222	67,1	319

**Ergebnis der Stichwahl (Oberbürgermeister) am 27. September 2015
nach Stimmbezirken**

Stimmbezirk	Wahlberechtigte			Wähler			Wahl- beteiligung %
	ohne	mit	insgesamt	im Stimm- bezirk	mit Wahl- brief	insgesamt	
	Sperrvermerk						
321	462	32	494	123	-	123	24,9
322	1 047	39	1 086	212	-	212	19,5
324	1 053	114	1 167	302	5	307	26,3
325	1 598	221	1 819	630	8	638	35,1
326	1 261	240	1 501	429	9	438	29,2
329					540	540	
341	1 450	230	1 680	507	7	514	30,6
342	1 122	59	1 181	363	2	365	30,9
343	1 477	95	1 572	367	4	371	23,6
344	625	88	713	192	-	192	26,9
349					394	394	
352	1 412	206	1 618	430	-	430	26,6
353	1 022	158	1 180	437	5	442	37,5
355	902	79	981	306	2	308	31,4
356	814	110	924	249	1	250	27,1
357	1 588	160	1 748	431	4	435	24,9
358	1 031	130	1 161	297	2	299	25,8
359					696	696	
361	1 010	163	1 173	307	9	316	26,9
362	820	107	927	334	5	339	36,6
363	958	153	1 111	304	6	310	27,9
364	842	77	919	253	-	253	27,5
365	1 002	162	1 164	400	6	406	34,9
369					550	550	
371	1 300	183	1 483	296	4	300	20,2
372	911	144	1 055	305	10	315	29,9
374	733	97	830	284	1	285	34,3
375	1 140	207	1 347	483	8	491	36,5
376	667	35	702	148	1	149	21,2
377	995	188	1 183	227	3	230	19,4
378	686	82	768	218	7	225	29,3
379					778	778	
381	766	155	921	349	1	350	38,0
382	960	183	1 143	357	6	363	31,8
383	1 194	239	1 433	491	6	497	34,7
384	1 064	265	1 329	514	16	530	39,9
385	1 274	237	1 511	410	7	417	27,6
389					901	901	
391	1 372	249	1 621	505	8	513	31,6
392	1 358	191	1 549	364	1	365	23,6
394	1 526	276	1 802	652	12	664	36,8
395	1 347	168	1 515	421	4	425	28,1
399					746	746	
411	1 273	267	1 540	463	5	468	30,4
412	1 277	213	1 490	447	4	451	30,3
413	1 536	223	1 759	525	10	535	30,4
415	867	179	1 046	340	1	341	32,6
416	891	83	974	379	8	387	39,7
417	698	75	773	278	-	278	36,0
419					869	869	
Stadt Krefeld	161 446	20 546	181 992	49 267	17 518	66 785	36,7

**Ergebnis der Stichwahl (Oberbürgermeister) am 27. September 2015
nach Stimmbezirken**

Stimmen		Von den gültigen Stimmen entfielen auf ...				Stimmbezirk
ungültige	gültige	Vermeulen (CDU)		Meyer (SPD)		
		absolut	%	absolut	%	
-	123	24	19,5	99	80,5	321
-	212	58	27,4	154	72,6	322
4	303	82	27,1	221	72,9	324
10	628	168	26,8	460	73,2	325
-	438	169	38,6	269	61,4	326
13	527	198	37,6	329	62,4	329
4	510	162	31,8	348	68,2	341
3	362	135	37,3	227	62,7	342
1	370	94	25,4	276	74,6	343
-	192	42	21,9	150	78,1	344
2	392	139	35,5	253	64,5	349
4	426	112	26,3	314	73,7	352
6	436	122	28,0	314	72,0	353
4	304	52	17,1	252	82,9	355
3	247	59	23,9	188	76,1	356
5	430	92	21,4	338	78,6	357
3	296	61	20,6	235	79,4	358
5	691	210	30,4	481	69,6	359
6	310	106	34,2	204	65,8	361
7	332	120	36,1	212	63,9	362
2	308	115	37,3	193	62,7	363
1	252	47	18,7	205	81,3	364
4	402	129	32,1	273	67,9	365
7	543	222	40,9	321	59,1	369
-	300	75	25,0	225	75,0	371
5	310	104	33,5	206	66,5	372
3	282	115	40,8	167	59,2	374
5	486	177	36,4	309	63,6	375
3	146	43	29,5	103	70,5	376
1	229	57	24,9	172	75,1	377
-	225	48	21,3	177	78,7	378
8	770	300	39,0	470	61,0	379
5	345	158	45,8	187	54,2	381
5	358	140	39,1	218	60,9	382
3	494	183	37,0	311	63,0	383
3	527	211	40,0	316	60,0	384
4	413	177	42,9	236	57,1	385
9	892	445	49,9	447	50,1	389
4	509	180	35,4	329	64,6	391
5	360	144	40,0	216	60,0	392
9	655	274	41,8	381	58,2	394
8	417	128	30,7	289	69,3	395
10	736	328	44,6	408	55,4	399
5	463	209	45,1	254	54,9	411
6	445	164	36,9	281	63,1	412
5	530	181	34,2	349	65,8	413
3	338	135	39,9	203	60,1	415
5	382	111	29,1	271	70,9	416
-	278	85	30,6	193	69,4	417
9	860	378	44,0	482	56,0	419
696	66 089	23 892	36,2	42 197	63,8	Stadt Krefeld