

Daten • Fakten • Aktuelles

Kultur

2016



Herausgegeben im Auftrag
des Oberbürgermeisters
der Stadt Mülheim an der Ruhr

Referat V.1
Stadtforschung und Statistik
Technisches Rathaus
Hans-Böckler-Platz 5
45468 Mülheim an der Ruhr

Tel: 02 08 / 4 55 68 12

Fax: 02 08 / 4 55 58 68 12

E-Mail: Klaus.Thoer@muelheim-ruhr.de

Internet: <http://www.muelheim-ruhr.de/statistik>

Titelgestaltung:
Mülheimer Stadtmarketing und Tourismus GmbH (MST)

© Nachdruck (auch auszugsweise) nur mit Quellenangabe.

Kulturstatistik 2016

Kultur 2016

Inhaltsverzeichnis	Seite
1	Veranstaltungen des Theater- und Koordinierungsbüros seit 2012 3
•	Besucher der Veranstaltungen des Theater- u. Koordinierungsbüro 3
2	Besucher und Veranstaltungen der Begegnungsstätten seit 2012 4
3	Mülheimer Theatertage seit 2000..... 5
•	Besucher der Mülheimer Theatertage seit 1976..... 5
4	Veranstaltungen des "Theater an der Ruhr gGmbH" seit 2010 6
•	Theater an der Ruhr: Besucherzahlen..... 6
5	Sonstige Kulturveranstaltungen seit 2012 7
6	Besucher Aquarius, Haus Ruhrnatur und Camera Obscura seit 2012..... 7
7	Besucher der städtischen Museen seit 2012..... 7
•	Ausstellungen 2015 im Kunstmuseum in der Alten Post..... 8
8	Kurse und Teilnehmer der Mal- u. Fotoschule des Kunstmuseums „Alte Post“ 8
9	Medienbestand der Stadtbibliothek nach Mediengruppen seit 2012..... 8
•	Medienbestand der Stadtbibliothek seit 2002 9
10	Ausgeliehene Medien der Stadtbibliothek nach Mediengruppen seit 2012 9
•	Stadtbibliothek in Mülheim an der Ruhr..... 10
•	Aufstellung über die durchgeführten Veranstaltungen der Stadtbibliothek 2015..... 10
	Stadtteilbibliothek und ihre Zweigstellen..... 11
11	Benutzer der Stadtbibliothek nach dem Alter, Besucher, Neuanmeldungen 11
12	Benutzer und Anfragen des Stadtarchivs 12
13	Benutzung der Stadtarchivs 12
14	Bestände des Stadtarchivs seit 2012 12
15	Musikschule - Schüler, Lehrer, Unterrichtsstunden - seit 2012 13
16	Belegung der Volkshochschulkurse nach Stoffgruppen seit 2012 13
17	Einzelveranstaltungen der Volkshochschule seit 2012 14
•	Teilnehmer an Volkshochschulkursen in Mülheim seit 1990..... 14
18	Studienfahrten, Exkursionen der Volkshochschule seit 2011 15
19	Teilnehmer der Volkshochschulkurse nach dem Alter seit 2011 15
	Abkürzungen 16

Ansprechpartner:

Klaus Thoer

(02 08 - 4 55 68 12 / Fax:02 08 - 4 55 58 68 12

E-Mail: Klaus.Thoer@muelheim-ruhr.de



Kultur 2016

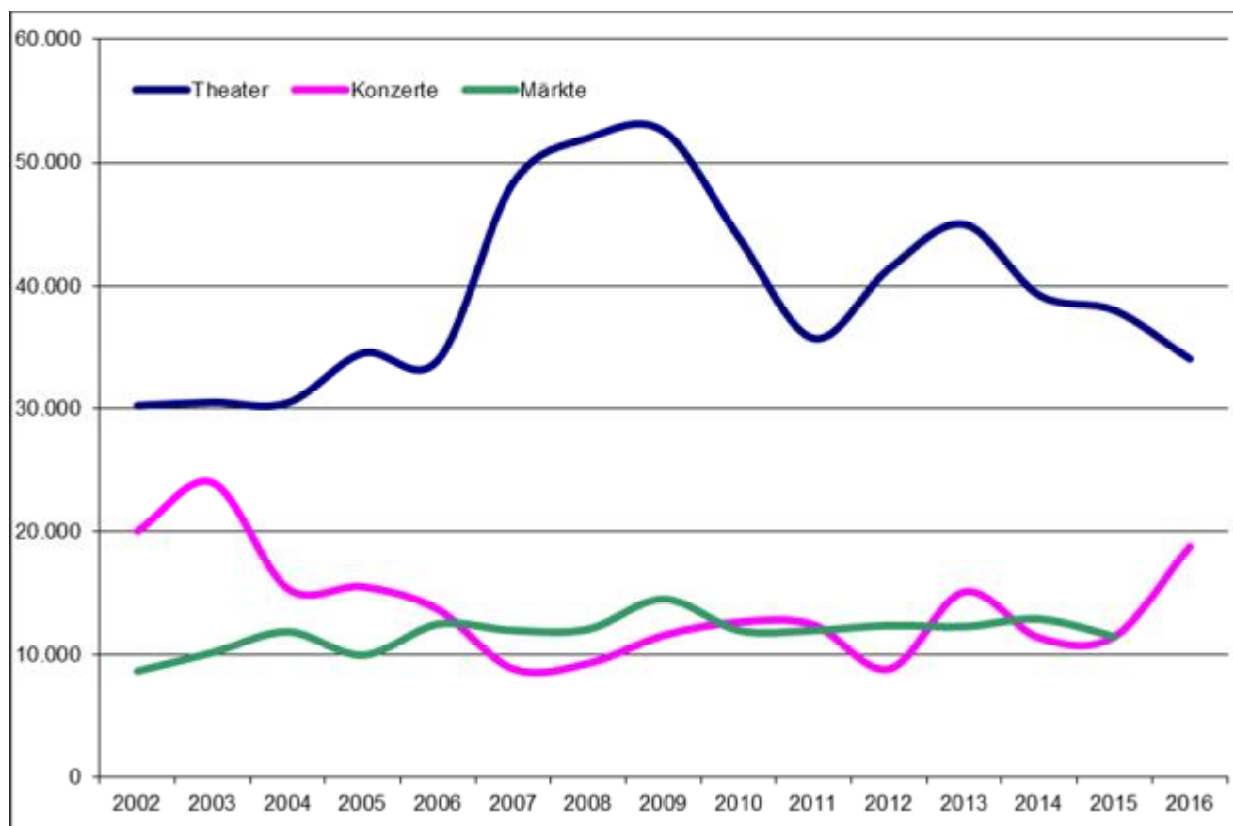
1 Veranstaltungen des Theater- und Koordinierungsbüros ¹⁾ seit 2012

	Jahr	Veranstaltungen			
		Insgesamt	davon		
			Theater	Konzerte	Märkte
Veranstaltungen	2012	259	227	29	3
	2013	265	231	31	3
	2014	244	219	22	3
	2015	239	216	20	3
	2016	248	226	22	0
Besucher	2012	62.664	41.398 r	8.866 r	12.400 r
	2013	72.350	44.948	15.102	12.300
	2014	63.553	39.243	11.410	12.900
	2015	61.015	37.992	11.523	11.500
	2016	52.828	34.033	18.795	0

1) Theater und Koordinierungsbüro: Stadthalle, Ringlokschuppen, Theater an der Ruhr im Raffelbergpark, Schulveranstaltungen

Quelle: Kulturbetrieb Mülheim an der Ruhr

Besucher der Veranstaltungen des Theater- und Koordinierungsbüro



Kultur 2016

2 Besucher und Veranstaltungen der Begegnungsstätten seit 2012

Veranstaltungen									
Jahr	Alte Post			Feldmann-Stiftung			Kloster Saarn		
	Veranstaltungen	Besucher	Besucher je Veranstaltung	Veranstaltungen	Besucher	Besucher je Veranstaltung	Veranstaltungen	Besucher	Besucher je Veranstaltung
2012	37	1.998	54,0	115	27.928	242,9	90	9.789	108,8
2013	36	2.495	69,3	114	28.108	246,6	92	8.177	88,9
2014	27	2.238	82,9	114	23.102	202,6	102	7.591	74,4
2015	18	1.846	102,6	110	24.609	223,7	91	8.421	92,5
2016	21	2.256	107,4	121	27.604	228,1	91	8.688	95,5

Vermietungen								
Jahr	Feldmann-Stiftung				Kloster Saarn			
	Vermietung	Besucher	Besucher je Vermietung	sonstige Nutzer / Besucher	Vermietung	Besucher	Besucher je Vermietung	sonstige Nutzer / Besucher
2012	130	6.565	50,5	30.100	77	4.780	62,1	31.568
2013	130	6.150	47,3	29.300	61	4.290	70,3	30.974
2014	125	5.625	45,0	29.500	56	3.640	65,0	29.362
2015	126	5.550	44,0	30.300	55	4.050	73,6	29.345
2016	99	4.780	48,3	30.400	67	4.480	66,9	29.420

Jahr	Gesamtbesucher		
	Alte Post	Feldmann-Stiftung	Kloster Saarn
2012	1.998	64.593	46.137
2013	2.495	63.558	43.441
2014	2.238	58.227	40.593
2015	1.846	60.459	41.816
2016	2.256	62.784	42.588

Quelle: Kulturbetrieb Mülheim an der Ruhr



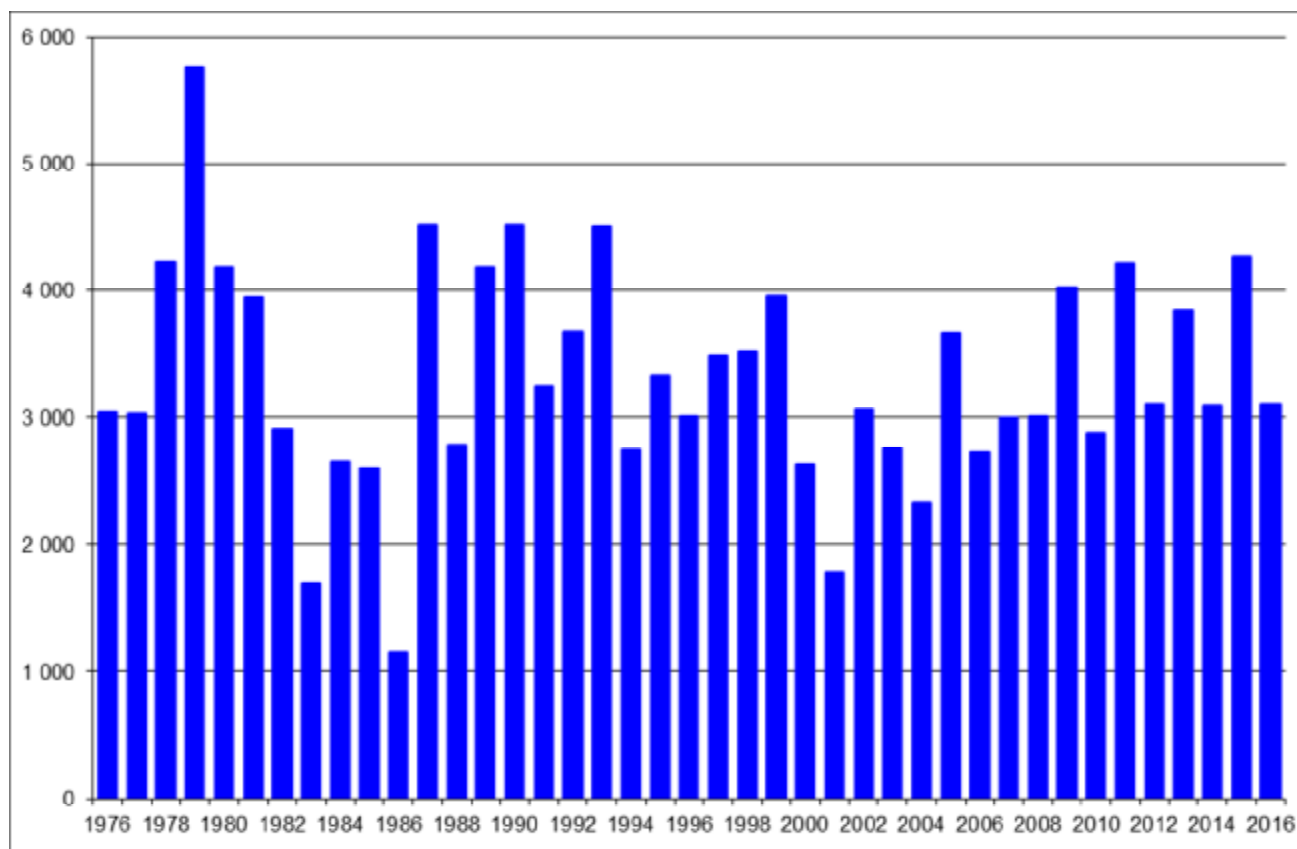
Kultur 2016

3 Mülheimer Theatertage seit 2000

Jahr	Dramatikerpreis		Besucher insgesamt
	Autor	Aufführung	
2000	Rainald Goetz	Jeff Koons	2 638
2001	René Pollesch	world wide web-slums	1 778
2002	Elfriede Jelinek	Macht nichts	3 060
2003	Fritz Kater	zeit zu lieben, zeit zu sterben	2 760
2004	Elfriede Jelinek	Das Werk	2 332
2005	Lukas Bärfuss	Der Bus (Das Zeug einer Heiligen)	3 667
2006	René Pollesch	Cappuccetto Rosso	2 725
2007	Helgard Haug & Daniel Wetzell	Karl Marx: Das Kapital, Erster Band	2 998
2008	Dea Loher	Das letzte Feuer	3 006
2009	Elfriede Jelinek	Rechnitz (Der Würgeengel)	4 031
2010	Roland Schimmelpfennig	Der goldene Drache	2 880
2011	Elfriede Jelinek	Winterreise	4 219
2012	Peter Handke	Immer noch Sturm	3 107
2013	Katja Brunner	Von den Beinen zu kurz	3 843
2014	Wolfram Höll	"Und dann"	3 098
2015	Palmetshofer, Ewald	die unverheiratete	4 272
2016	Höll, Wolfram	Drei sind wir	3 106

Quelle: Kulturbetrieb Mülheim an der Ruhr

Besucher der Mülheimer Theatertage seit 1976



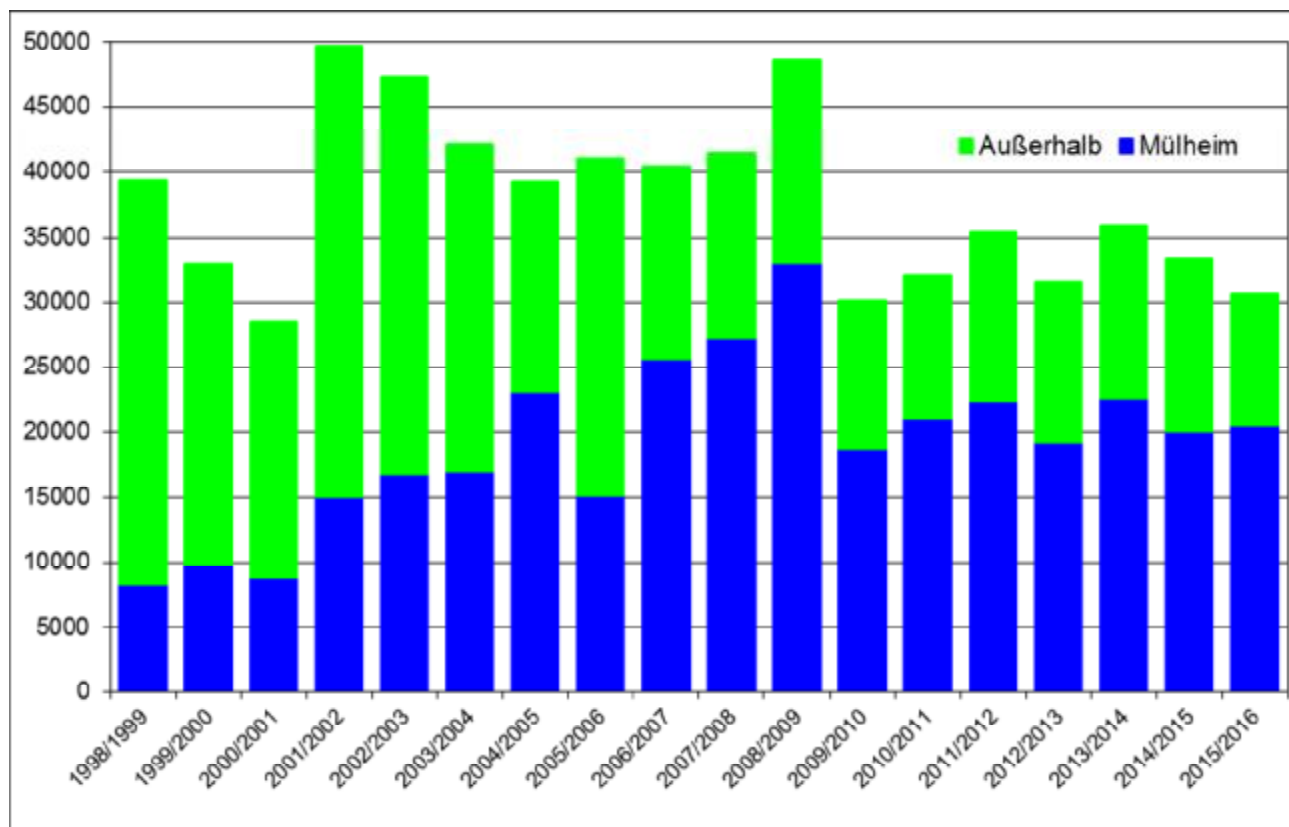
Kultur 2016

4 Veranstaltungen des "Theater an der Ruhr gGmbH" seit 2010

Veranstaltungsort	Spielzeit 10/11	Spielzeit 11/12	Spielzeit 12/13	Spielzeit 13/14	Spielzeit 14/15	Spielzeit 15/16
Mülheim an der Ruhr Stadthalle und Theater im Raffelbergpark						
Veranstaltungen	259	232	196	232	227	261
Besucher	21.079	22.395	19.291	22.579	20.066	20.522
Außerhalb von Mülheim an der Ruhr						
Veranstaltungen	54	51	41	44	43	45
Besucher	11.025	12.992	12.334	13.367	13.280	10.102
Insgesamt						
Veranstaltungen	313	283	237	276	270	306
Besucher	32.104	35.387	31.625	35.946	33.346	30.624

Quelle: Theater an der Ruhr gGmbH

Theater an der Ruhr: Besucherzahlen



Kultur 2016

5 Sonstige Kulturveranstaltungen seit 2012

Veranstaltungsort	2012	2013	2014	2015	2016
Mülheimer-Backstein-Theater (Theater am Ev. Krankenhaus)					
Große Bühne					
Aufführungen	17	18	17	21	19
Besucher	3.127	3.023	2.715	3.944	3.209
Besucher je Aufführung	184	168	160	188	169
Kleine Bühne					
Aufführungen	22	19	16		14
Besucher	1 826	1 487	1 236		1 410
Besucher je Aufführung	83	78	77		101
Ruhrsommer ^{1) 2)}					
Aufführungen / Veranstaltungen	62	93	91	61	79
Besucher	38.663	80.800	79.000	34.996	71.100
Besucher je Aufführung / Veranstaltung	624	869	868	574	900
Theater "Mülheimer Spätlese" (Seniorentheater) ³⁾					
Aufführungen	34	16	19	38	47
Besucher	1.410	926	682	2.354	2.100
Besucher je Aufführung	41	58	36	62	45

1) Kulturelles Sommerprogramm der Veranstaltergemeinschaft aus Kulturbetriebe, Ringlokschuppen, Theater an der Ruhr, Jugendamt 2) Ruhrsommer beinhaltet u. a. : Straßentheater, Castle Rock Open- Air , Open-Air-Kino, Burgfolk Festival 3) Das Ensemble des Theater Mülheimer Spätlese gehört seit dem 01.08.2013 zum Theater an der Ruhr 4) Keine Besucherzahlen übermittelt

Quellen: Mülheimer-Backstein-Studio, Kulturbetrieb Mülheim an der Ruhr, Theater "Mülheimer Spätlese"

6 Besucher ¹⁾ Aquarius, Haus Ruhrnatur und Camera Obscura seit 2012

Jahr	Aquarius	Haus Ruhrnatur	Camera Obscura ¹⁾
2012	37.850	25.086	20.522
2013	35.913	24.851	19.373
2014	34.337	22.476	18.412
2015	35.949	23.666	19.268
2016	33.028	27.236	13.902

1) Das Leder- und Gerbermuseum eröffnete September 2006. Das Museum übermittelt keine Besucherzahlen 2) Eröffnung September 2006

Quelle: RWW Rheinisch-Westfälische Wasserwerksgesellschaft mbH, Mülheimer Stadtmarketing und Tourismus GmbH



7 Besucher der städtischen Museen seit 2012

Besucher	2012	2013	2014	2015	2016
Städtische Museen insgesamt	32.508 r	28.653	54.572	29.189	30.321
davon					
Kunstmuseum "Alte Post"	25.810	22.870	49.603	22.777	23.648
Tersteegenhaus, Teinerstraße	1.465	2.588	1.114	2.224	4.132
Stadtgeschichtliches Museum (Standort: Hochschloss Broich)	5.233	3.195	3.855	4.188	2.541

Quelle: Kulturbetrieb Mülheim an der Ruhr r = berichtigte Zahl



Kultur 2016

Ausstellungen 2016 im Kunstmuseum in der Alten Post

Ganzjährig im Bereich der Dauerausstellung:

Ständige Präsentation der Kunst des 20. Jahrhunderts

- Deutscher Expressionismus, Sammlung Karl und Maria Ziegler -

31.01.2016 - 21.02.2016: Jahresausstellung Mülheimer Künstlerinnen und Künstler

06.03.2016 - 08.05.2016: I like FORTSCHRITT. German Pop reloaded

26.05.2016 - 21.08.2016: Desperate Housewives? Künstlerinnen räumen auf

11.09.2016 - 08.01.2017: Hannah Höch. Revolutionärin der Kunst

bis 02.04.2017: Ortsbezogene Farb-Licht-Arbeiten von Susanne Stähli

8 Kurse und Teilnehmer der Mal- und Fotoschule des Kunstmuseums "Alte Post" seit 2012

Kurse	2012		2013		2014		2015		2016	
	Kurse	Teilnehmer	Kurse	Teilnehmer	Kurse	Teilnehmer	Kurse	Teilnehmer	Kurse	Teilnehmer
Mal- ¹⁾ und Fotoschul-kurse insgesamt	28	254	26	219	23	194	26	214	28	217
dav. Malschule 1. HJ	14	237	12	213	11	194	11	103	15	121
Malschule 2. HJ	12		12		12		15	111	13	96
Fotoschule 1. HJ	1	17	1	6	- ¹⁾	- ²⁾	- ²⁾	- ²⁾	- ²⁾	- ²⁾
Fotoschule 2. HJ	1		1		- ¹⁾		- ²⁾		- ²⁾	

1) Ab 2. HJ 2015 sind im Bereich Malschule 4 Erwachsenenurse hinzugekommen 2) Im 2. Halbjahr 2013 aufgelöst.

Quelle: Kulturbetrieb Mülheim an der Ruhr

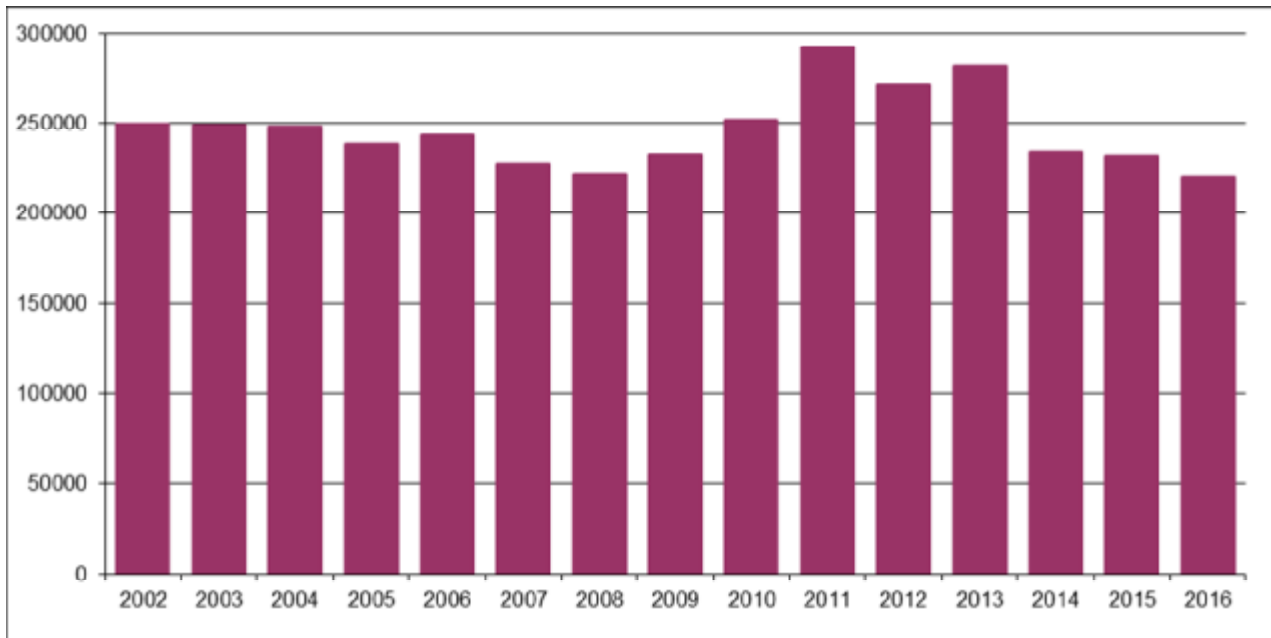
9 Medienbestand der Stadtbibliothek nach Mediengruppen seit 2012

Mediengruppe	Medien insgesamt				
	2012	2013	2014	2015	2016
Printmedien insgesamt	187.981	201.698	154.260	154.380	145.377
davon					
Sachliteratur	94.166	105.422	66.865	66.877	64.811
Belletristik	35.032	36.225	37.481	37.202	31.353
Kinder- u. Jugendliteratur	42.051	43.005	43.082	43.150	42.199
Zeitungen, Zeitschriften	16.732	17.046	6.832	7.151	7.014
Non-Book-Medien insges.	45.257	43.791	44.214	42.026	45.589
davon					
Analoge / digitale Medien	35.349	36.312	36.886	34.354	36.605
Andere Non-Book-Medien (z.B. Spiele)	9.908	7.479	7.328	7.672	8.984
Virtueller Bestand E-Books	3.276	5.286	5.994	6.745	7.475
Magazinbestand	35.042	30.834	29.729	28.755	21.515
Medien insgesamt	271.556	281.609	234.197	231.906	219.956
darunter					
Schul- und Stadtteilbibliotheken	67.486	68.543	70.932	65.941	69.505

Quelle: Kulturbetrieb Mülheim an der Ruhr - Stadtbibliothek -



Medienbestand der Stadtbibliothek seit 2002



10 Ausgeliehene Medien der Stadtbibliothek nach Mediengruppen seit 2012

Mediengruppe	Entleihungen insgesamt				
	2012	2013	2014	2015	2016
Printmedien insgesamt	530.187	514.312	506.891	505.702	451.978
davon					
Sachliteratur	159.812	158.052	161.109	158.903	140.231
Belletristik	161.698	153.823	148.704	145.996	121.870
Kinder- u. Jugendliteratur	182.635	175.636	172.820	175.250	170.153
Zeitungen, Zeitschriften	26.042	26.801	24.258	25.553	19.724
Non-Book-Medien insges.	319.336	326.112	314.154	308.260	318.523
davon					
Analoge / digitale Medien	309.668	314.805	303.675	298.235	306.627
Andere Non-Book-Medien (z.B. Spiele)	9.668	11.307	10.479	10.025	11.896
Virtueller Bestand E-Books	20.302	18.046	21.074	24.041	26.601
Sonstige Medien	30.985	7.639	1.082	971	655
Medien insgesamt	900.810	866.109	843.201	838.974	797.757
darunter					
Schul- und Stadtteilbibliotheken	218.481	219.118	223.269	227.067	230.612
Fernleihe					
davon					
passiver Leihverkehr	810	1.150	469	802	650
aktiver Leihverkehr	866	778	1.335	974	504

Quelle: Kulturbetrieb Mülheim an der Ruhr - Stadtbibliothek -



Aufstellung über die durchgeführten Veranstaltungen der Stadtbibliothek im Jahre 2016:

Die Stadtbibliothek Mülheim führte in 2016 931 Veranstaltungen mit insgesamt 22.564 TeilnehmerInnen durch:

Hievon wurden 412 Veranstaltungen und Führungen in Zusammenarbeit mit Schulen bzw. schulorientiert durchgeführt, mit 8.380 TeilnehmerInnen

Angebote für Kindergärten und Vorschule 295 mit 6.452 TeilnehmerInnen.

Zu den bedeutenden Veranstaltungen gehören :

"Mülheimer Herbstblätter 2016"	14.10. - 18.11. 2016
"Mülheimer Kinderliteraturtage"	21.11. - 27.11.2016
"Feiern statt Reihern"	01.02.2016
"JuniorLeseClub"	05.07. - 03.09.2016
"SommerLeseClub"	05.07. - 02.09.2016

Aktionswochen in allen vier Schul- und Stadtbibliotheken

Teilnahme am:

"Welttag des Buches 2016"	23.04.2016
"bundesweiter Vorlesetag"	18.11.2016

"Mittwochs ...im MedienHaus"

"LiteraTouren im Medienhaus"

"Am Lagerfeuer" und "Repair Café"

8 Ausstellungen

Quelle: Kulturbetrieb Mülheim an der Ruhr - Stadtbibliothek -



Stadtbibliothek und ihre Zweigstellen

Stadtbibliothek im Medienhaus (Zentralbibliothek)

Synagogenplatz 3
45468 Mülheim an der Ruhr

Öffnungszeiten Montag bis Freitag von 10.00 bis 18.30 Uhr
Samstag von 10.00 bis 14.00 Uhr

E-Mail: Stadtbibliothek@mulheim-ruhr.de

Alle Etagen im MedienHaus sind barrierefrei über Rampe und Aufzüge erreichbar, Behindertentoiletten und Beschriftungen in Blindenschrift sind in allen Etagen vorhanden.

Schul- und Stadtteilbibliothek Heißen

Schulzentrum Kleiststraße 50
45472 Mülheim an der Ruhr
(Stufenloser Zugang über den Schulhof)

E-Mail: ZW-Heissen@mulheim-ruhr.de

Telefon: 0208 / 455-4167

Schul- und Stadtteilbibliothek Speldorf

Frühlingstraße 35
45478 Mülheim an der Ruhr
(Stufenloser Zugang)

E-Mail: ZW-Speldorf@mulheim-ruhr.de

Telefon: 0208/588 48 30

Schul- und Stadtteilbibliothek in der Gustav-Heinemann-Schule

Boverstr. 150
45473 Mülheim an der Ruhr
(Barrierefreier Zugang über den Außenaufzug an der Freitreppe zur Bibliothek)

E-Mail: ZW-Gustav-Heinemann-Bibliothek@mulheim-ruhr.de

Telefon: 0208 / 455-4194

Schul- und Stadtteilbibliothek Styrum

Willy-Brandt-Platz 2
(Eingang über Von-der-Tann-Straße)
45476 Mülheim an der Ruhr
(Stufenloser Zugang über den Außenaufzug)

E-Mail: ZW-Styrum@mulheim-ruhr.de

Telefon: 0208 / 455 4165

11 Benutzer der Stadtbibliothek nach dem Alter, Besucher, Neuanmeldungen

Benutzer	2014	2015	2016
Aktive Benutzer	14.060	13.550	12.979
Aktive Benutzer im Alter von ...			
bis einschl. 12 Jahre	3.092	2.993	3.012
ab einschl. 60 Jahre	1.920	1.928	1.942
Neuanmeldungen	2.180	2.356	2.903
Besucher	375.247	348.892	393.149
virtuellen Besuche	.	84.209	112.448

Quelle: Kulturbetrieb Mülheim an der Ruhr - Stadtbibliothek -



Kultur 2016

12 Benutzer und Anfragen des Stadtarchivs

Benutzer / Anfragen	2012	2013	2014	2015	2016
Benutzer	1.314	944	1.130	1.078	1.392
Recherchen / Anfragen	2.636	2.264	2.012	1.774	1.892
Vorgelegte Archivalien	6.503	5.283	4.935	3.857	5.483
Öffnungstage	165	138	154	150	151

Quelle: Kulturbetrieb Stadt Mülheim an der Ruhr - Stadtarchiv -

13 Benutzung des Stadtarchivs

Benutzung (verwaltungsintern)	2012	2013	2014	2015	2016
Akten Zwischenarchiv (lfd.m)	6.108	6.006	6.075	5.920	6.051
Aktenabgaben (lfd.m)	494	172	187	372	338
Aktenkassationen (lfd.m)	348	274	118	527	207
Ausgeliehene Akten	1.859	1.109	1.232	1.295	1.416

1) Die vorherig abgedruckte Zahl "35" war eine Monatszahl

Quelle: Kulturbetrieb Stadt Mülheim an der Ruhr - Stadtarchiv -

14 Bestände des Stadtarchivs seit 2012

Bestände	2012	2013	2014	2015	2016
Urkunden	1.096	1.097	1.097	1.097	1.097
Amtliches Schriftgut (lfd.m)	627	755	805	816	814
Karten / Pläne	7.241	7.272	7.379	7.865	7.960
Nachlässe	28	29	30	32	32
Fotosammlung (thematische Mappen)	2.334	2.389	2.400	2.408	2.415
Zeitungen (lfd. m)	479	637	642	649	654
Stadtgeschichtliche Sammlungen (lfd.m)	279	309	311	331	335
Archivbibliothek (Bände)	25.379	25.379	25.605	25.878	26.108
Historische Buchbestände (Bände)	653	653	653	653	653

1) Zählfehler

Quelle: Kulturbetrieb Stadt Mülheim an der Ruhr - Stadtarchiv -



15 Musikschule - Schüler, Lehrer, Unterrichtsstunden - seit 2012

Jahr	Schüler										Lehrer		Anzahl der Außenstellen in Mülheim ¹⁾	Unterrichtsstunden (Wochenstunden)	Projekt, Kurse & Workshops ²⁾	
	Unter-richtsbe-leh-rungen	Mus. Früh-erziehung / Aufbau-stufe	Instru-mental-unterricht	davon		Sonder-pädago-gischer Unterricht	JeKl ³⁾		insge-samt	davon haupt-neben-amtliche und berufliche	Anzahl	Teil-nehmer				
				Ergän-zungs-unterricht	1. Schuljahr		2.-4. Schuljahr									
								923							923	
2012	3 728	368	923	237	56	1 180	964	76	8	68	45	1 040	152	273		
2013	3 925	385	1 180	278	54	1 114	914	76	7	69	40	971	131	232		
2014	3 665	398	922	189	40	1 258	858	67	9	58	40	1 022	113	171		
2015	3 677	416	895	212	39	1 242	873	68	9	59	37	977	107	132		
2016	3 656	376	935	188	32	1 362	763	66	7	59	37	955	79	95		

1) Schulen, Kindertageseinrichtungen, offene Ganztagsgrundschule (OGA TA). 2) Das Zusatzangebot "Projekte, Kurse & Workshops" gilt für Jugendliche und Erwachsene und ist in den Unterrichtsbelegungen nicht enthalten. 3) Projekt "Jedem Kind ein Instrument - JeKl" von Schuljahr 2007/2008 bis 2011
 Quelle: Kulturbetrieb Mülheim an der Ruhr - Musikschule -

16 Belegung der Volkshochskulkurse nach Stoffgruppen seit 2012

Stoffgruppe	2012				2013				2014				2015				2016			
	Veran-staltun-gen	Unter-richts-stunden	Teil-nehmer	Veran-staltun-gen	Unter-richts-stunden	Teil-nehmer	Veran-staltun-gen	Unter-richts-stunden	Teil-nehmer	Veran-staltun-gen	Unter-richts-stunden	Teil-nehmer	Veran-staltun-gen	Unter-richts-stunden	Teil-nehmer	Veran-staltun-gen	Unter-richts-stunden	Teil-nehmer		
	1 Politik - Gesellschaft - Umwelt	74	1.059	690	53	436	807	38	544	1.298	23	345	15	366	250					
2 Kultur - Gestalten	176	2.905	1.764	177	3.073	1.835	151	2.802	1.598	153	1.553	142	2.775	1.520						
3 Gesundheit	124	2.141	1.421	119	1.883	1.440	108	1.859	1.280	108	1.312	95	1.697	1.123						
4 Sprachen	417	13.359	4.422	377	13.235	4.253	377	14.119	4.457	288	3.526	349	15.369	4.197						
5 Arbeit - Beruf	306	5.473	2.475	247	3.955	2.036	292	4.847	2.332	236	1.845	203	3.562	1.567						
6 Grundbildung - Schulabschlüsse	26	3.241	337	68	2.784	1.253	35	2.582	367	117	1.511	77	4.112	1.136						
Insgesamt	1.123	28.178	11.109	1.041	25.366	11.624	1.001	26.753	11.332	925	26.469	10.092	881	27.881	9.793					

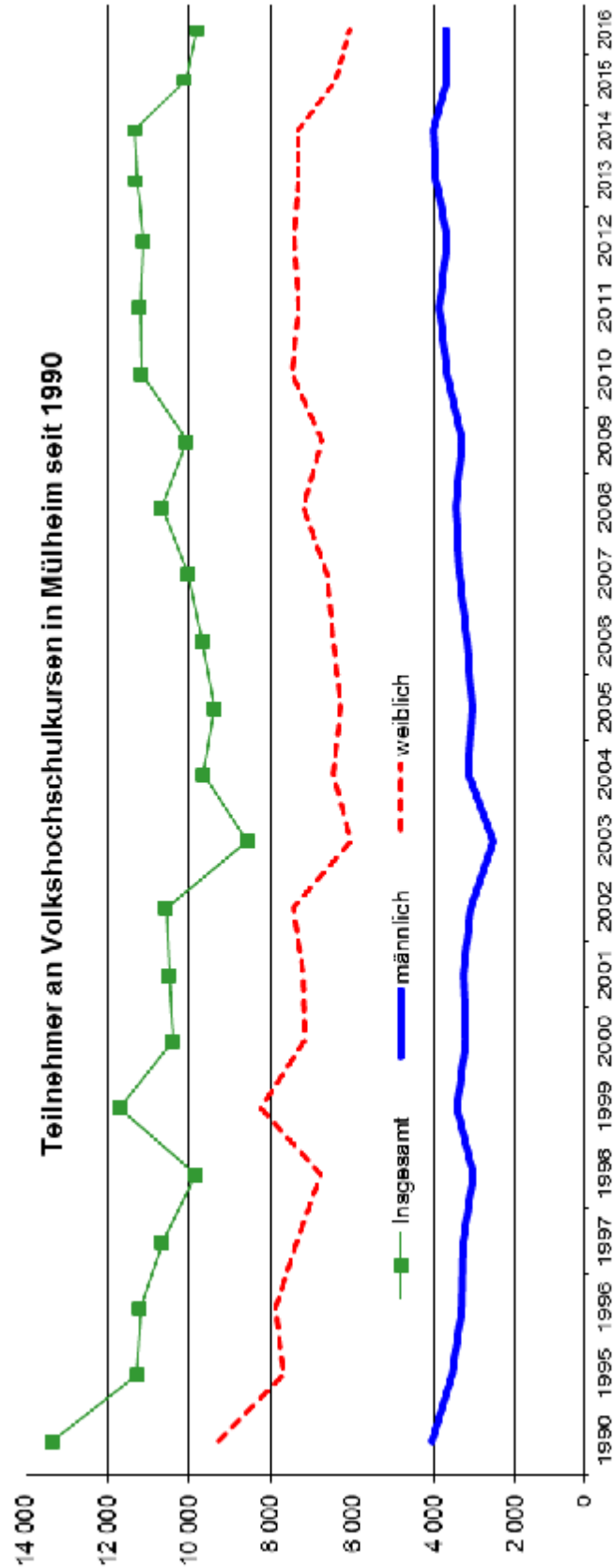
Quelle: Kulturbetrieb Mülheim an der Ruhr - Heinrich-Thöne-Volkshochschule -



17 Einzelveranstaltungen der Volkshochschule seit 2012

Stoffgruppe	2012		2013		2014		2015		2016	
	Einzelveranstaltungen	Besucher	Einzelveranstaltungen	Besucher	Einzelveranstaltungen	Besucher	Einzelveranstaltungen	Besucher	Einzelveranstaltungen	Besucher
1 Politik - Gesellschaft - Umwelt	18	3.176	11	2.450	11	776	32	1.281	32	929
2 Kultur - Gestalten	8	338	18	2.997	29	5.167	25	3.622	27	3.318
3 Gesundheit	2	23	2	348	8	418	2	99	3	59
4 Sprachen	4	164	5	288	2	273	5	374	1	77
5 Arbeit - Beruf	1	300	3	291	13	445	4	50	3	43
6 Grundbildung - Schulabschlüsse	-	-	1	5	3	9	40	1.096	12	338
Insgesamt	33	4.001	40	6.379	66	7.088	108	6.522	78	4.764

Quelle: Kulturbetrieb Mülheim an der Ruhr - Heinrich-Thöne-Volkshochschule -



Kultur 2016

18 Studienfahrten, Exkursionen der Volkshochschule seit 2011

Merkmal	Stoffgruppe				
	2 Kultur - Gestalten				
	2012	2013	2014	2015	2016
Anzahl	11	16	19	14	4
Unterrichtsstunden	73	118	130	92	28
Teilnehmer	104	181	203	201	77

Quelle: Kulturbetrieb Mülheim an der Ruhr - Heinrich-Thöne-Volkshochschule -

19 Teilnehmer der Volkshochschulkurse nach dem Alter seit 2012

Alter der Teilnehmer von ... bis unter ... Jahren	2012		2013		2014		2015		2016	
	abs.	vH	abs.	vH	abs.	vH	abs.	vH	abs.	vH
unter 18	307	2,8	286	2,5	286	2,5	168	1,7	327	3,3
18 bis 25	492	4,4	528	4,7	570	5,1	948	9,4	694	7,1
25 bis 35	1.320	11,9	1.378	12,2	1.353	12,0	797	7,9	1.050	10,7
35 bis 50	1.676	15,1	1.776	15,7	1.626	14,4	2.285	22,6	1.559	15,9
50 bis 65	935	8,4	1.091	9,7	1.184	10,5	514	5,1	1.105	11,3
65 und älter	974	8,8	1.061	9,4	1.130	10,0	833	8,3	1.062	10,8
Ohne Angabe	5.405	48,7	5.160	45,7	5.183	45,9	4.547	45,1	3.996	40,8
Insgesamt	11.109	100	11.280	100	11.332	100	10.092	100	9.793	100
dav. männlich	3.678	33,1	3.962	35,1	4.009	35,5	3.672	36,4	3.721	38,0
weiblich	7.431	66,9	7.318	64,9	7.323	64,9	6.420	63,6	6.072	62,0

Quelle: Kulturbetrieb Mülheim an der Ruhr - Heinrich-Thöne-Volkshochschule -

ABKÜRZUNGEN

€	= Euro	m	= Meter	t	= Tonne
ct	= Cent	cm	= Zentimeter	g	= Gramm
T€	= 1.000 Euro	ccm	= Kubikzentimeter	kg	= Kilogramm
Mill.	= Million	mm	= Millimeter	Std.	= Stunde
Mrd	= Milliarde	qm	= Quadratmeter	Sek	= Sekunde
%	= Prozent	cbm	= Kubikmeter	W	= Watt
vH	= vom Hundert	km	= Kilometer	kW	= kilowatt
abs.	= absolut	a	= Ar	kWh	= Kilowattstunde
Nr.	= Nummer	ha	= Hektar	MWh	= Megawattstunde
St.	= Stück	NN	= Normalnull		
l	= Liter	NHN	= Normalhöhen-Null	JA	= Jahresanfang
Ø	= Durchmesser	RB	= Regierungsbezirk	JE	= Jahresende

IT.NRW = Information und Technik Nordrhein-Westfalen

LDS NW = Landesamt für Datenverarbeitung und Statistik Nordrhein-Westfalen

Zeichenerklärung

-	= nichts vorhanden	•	= Abbildung
X	= Tabellenfach gesperrt, weil Aussage nicht sinnvoll		
.	= Zahlenwert unbekannt oder geheimzuhalten	•	= Textbeitrag
r	= berichtigte Zahl		
0,0	= weniger als die Hälfte von 1 in der letzten besetzten Stelle, jedoch mehr als nichts		

Hinweise

davon / dav. = vollständige Aufgliederung einer Summe

darunter / dar. = teilweise Ausgliederung einer Summe

und zwar = teilweise Ausgliederung einer Summe nach verschiedenen nicht summierbaren Merkmalen

