

AUSZEIT

am Niederrhein

NATUR

AUF DEN SPUREN
DER GELBEN MUSCHEL

GENUSS-REPORTAGE

KULINARISCHE SPURENSUCHE
AM NIEDERRHEIN

WELLNESS

ENTSPANNENDE
WELTREISE

GASTGEBER

SCHWEBEN IM ZELT
UND TRÄUMEN IM FASS

SELFKANTBAHN
PER
SCHNELLKURS
ZUM LOK-
FÜHRER



Tourismus belebt!



Aktive Menschen entdecken den Niederrhein
als Arbeitsmarkt-, Freizeit- und Erlebnisregion.
Das schafft und sichert Arbeitsplätze und belebt die Wirtschaft.
Kompetente Partner sind die Wirtschaftsförderer der Region.



**Wirtschaftsförderung
Kreis Kleve GmbH**

Hoffmannallee 55
47533 Kleve
Tel. 0 28 21-72 81-0
Fax 0 28 21-72 81 30
info@wfg-kreis-kleve.de
www.wfg-kreis-kleve.de



Reeser Landstr. 31
46483 Wesel
Tel. 0 28 1-2 07 20 22
Fax 0 28 1-2 07 40 22
eaw@kreis-wesel.de
www.eaw-kreiswesel.de



**WFG
KREIS
VIERSEN**

WIRTSCHAFTSFÖRDERUNGS-
GESELLSCHAFT
FÜR DEN KREIS VIERSEN MBH

Willy-Brandt-Ring 13
41747 Viersen
Tel. 0 21 62-81 79 01
Fax 0 21 62-81 79 18 0
info@wfg-kreis-viersen.de
www.wfg-kreis-viersen.de



WIRTSCHAFTSFÖRDERUNGS-
GESELLSCHAFT
FÜR DEN KREIS HEINSBERG MBH
HEINSBERGER LAND

Klostergasse 17
52525 Heinsberg
Tel. 0 24 52 - 13 14-15
Fax 0 24 52 - 13 14-19
info@heinsberger-land.de
www.heinsberger-land.de



Editorial

LIEBE LESERINNEN, LIEBE LESER,

vor Ihnen liegt die dritte Ausgabe unseres Gästemagazins „Auszeit am Niederrhein“. Unsere Reporter haben für Sie wieder eine Fülle von Berichten aus der Erlebnisregion Niederrhein zusammengetragen, die Ihnen viele gute Tipps für Ihren nächsten Aufenthalt bei uns am Niederrhein geben sollen.

Dass man bei uns auch auf dem Jakobsweg wandern kann, wie man sich seinen Kindheitstraum vom Lokführer hier erfüllen kann, welche ungewöhnlichen Schlafgelegenheiten die Region bietet und wie es sich vom Frühstück bis zum Abendessen hier sehr genussvoll leben lässt, das alles und noch viel mehr wird diesmal erzählt.

Mein Dank gilt allen, vor allem unseren „starken Partnern“, die uns auch diesmal wieder unterstützt haben.

Viel Spaß beim Lesen!

M. Baumgärtner

Martina Baumgärtner
Geschäftsführerin Niederrhein Tourismus



Niederrhein Tourismus

12



36



50



Inhalt

3 EDITORIAL

4 INHALT

6 DIES & DAS

110 KONTAKTDATEN DER KOMMUNEN

111 IMPRESSUM

112 ÜBERSICHTSKARTE

113 AUF EINEN BLICK



60



80



68



90

12 **GENUSS**
Spurensuche: Genuss
Schwarzbrot und Sterneküche

68 **KULTUR**
Muziek Biennale 2018:
Offene Ohren

36 **NATUR**
Der Jakobsweg:
Der gelben Muschel auf der Spur

80 **BESONDERE ORTE**
Heimatgefühle:
Die Geheimtipps am Niederrhein

50 **AKTIV**
Kindheitstraum:
Ehrenlokführer der Selfkantbahn

90 **GASTGEBER**
Besonders übernachten:
Schwebend in die Träume gleiten

60 **ENTSPANNUNG**
Einfach entspannen:
Weltreise durch die Wellness-Tempel

UNVERWECHSELBAR: MÖBEL VOM NIEDERRHEIN

Ohne Moos nix los, dachte man sich bei Möbel Kleinmanns in Kleve-Kellen. Und deshalb gibt es im Möbelhaus derzeit echtes Moos zu sehen – eingerahmt. Es ist Teil der neuen Ausstellung, mit der Möbel Kleinmanns seine tiefe Verbundenheit zum Niederrhein dokumentiert. So sind an vielen Wänden großformatige Fotos mit Niederrhein-Motiven zu sehen. Kunden laufen über Eichenholz aus dem Reichswald, der Verein „essbares Kleverland“ hat Hochbeete mit Kräutern aufgestellt. „Bei uns kauft man kein Stück Möbel, man kauft ein Stück Niederrhein“, sagt Geschäftsführer Gerd Kleinmanns.



ONLINE TOUREN DURCH DIE NATUR ENTDECKEN

Niederrhein ist Fahrradland: Und die besten Touren findet man im Netz.

Outdoor Active ist im Internet der größte Anbieter für alle Aktivitäten im Freien. Und seit diesem Jahr gibt es dort auch das Regio-Portal für den Niederrhein. Alle Routen, Anbieter und Events für die Region kann man dort auf einen Blick finden. Dabei geht es nicht nur um Fahrradstrecken. Entdecken kann man dort auch Wanderrouten wie die Premium-Wanderwege am Niederrhein. Aber auch Klettertouren werden beschrieben, Reitausflüge oder Kanufahrten.

Weitere Informationen gibt es unter www.outdooractive.com





DIE SINALCO
SCHMECKT...

Limonadenklassiker. Seit 1905.

GOLDENE SONNE

Sonnenklar.TV wird auch 2018 am Niederrhein die „Goldene Sonne“ verliehen. Der Oscar der Reisebranche wird im Rahmen einer Gala im Wunderland Kalkar vergeben. Schon 2017 hatte es bei der Verleihung ein großes Aufgebot an Prominenten gegeben, die die Besucher im Saal und an den Bildschirmen verzückten. Viele Gäste nutzten für die Anreise den Airport Weeze. Der macht es den Gästen aus Süddeutschland seit diesem Jahr noch leichter, an den Niederrhein zu kommen. Seit Juni 2017 gibt es eine Eurowings-Verbindung Weeze-München. Insgesamt zählt der Airport Weeze 2017 rund 1,8 Millionen Passagiere. Er spielt damit bei der Entwicklung der Tourismusregion Niederrhein eine bedeutende Rolle. Während Sonnenklar.TV die Region bekannter macht und Menschen an den Niederrhein lockt, sorgt der Flughafen für eine bequeme Anreise. Eine gute Kombination.



MIT DEM JET ZUM MISCHPULT

Der **Airport Weeze** hat sich als Veranstaltungsort für Großevents einen Namen gemacht: Bei den Musikfestivals „Parookaville“ und „Q-Base“ sowie dem Hindernis-Lauf „Mud Masters Obstacle Run“ feiern alljährlich über 100.000 Menschen auf dem 36 Hektar großen Eventgelände des Flughafens. Internationale Star-DJs wie Steve Aoki wissen zu schätzen, dass sie in Weeze mit dem Privatjet quasi bis zum Mischpult fliegen können: Von der Landebahn bis zur Bühne brauchen sie nur 20 Minuten. Das nutzten im Jahr 2017 beim dritten „Parookaville“-Festival nicht nur 15 Musikkünstler, die im eigenen Jet anreisten, sondern auch viele Besucher, die zur Party einschwebten. 80.000 Menschen waren bei „Parookaville“ dabei; viele reisten aus dem Ausland an. Und unzählige Fans verfolgten die friedliche Party mit gigantischer Show am Niederrhein weltweit per Live-Stream.





MOTTO DES JAHRES: VOLLES PROGRAMM

Richtig was los ist am Niederrhein auch im Jahr 2018. Rund 80.000 Besucher werden etwa zum Electronic-Dance-Festival Parookaville vom 20. bis 22. Juli auf dem Flughafengelände in Weeze erwartet. Die Pop- und Rockfreunde kommen bei den Open-Air-Festivals Haltern-Pop in Rees (9. bis 11. August) und Eier mit Speck in Viersen (27. bis 29. Juli) auf ihre Kosten. Musikalisch geht's weiter mit den Jazz-Festivals in Moers (18. bis 21. Mai) und Viersen (voraussichtlich 14. und 15. September).


Ritter, Gaukler und Drachen werden zum Siegfriedspektakel vom 10. bis 13. Mai in Xanten an der Kriemhildmühle erwartet. In die Zeit der Römer werden die Besucher bei „Schwerter, Brot und Spiele“ am 23. und 24. Juni im Archäologischen Park Xanten versetzt.

Open-Air-Spektakel sind auch der Internationale Straßenmalerwettbewerb am 25. und 26. August in Geldern und das Heißluft-Ballonfestival vom 6. bis 8. Juli in Kevelaer. Gesetzter kommen da schon die Schlossfestspiele in Willich-Neersen daher, wo vom

17. Juni bis 19. August unter anderem „Das Dschungelbuch“ und „Charleys Tante“ aufgeführt werden. Wer's ganz ruhig mag, dem sei die Billard-Weltmeisterschaft vom 22. bis 25. Februar in Viersen empfohlen.

Am Niederrhein gibt es immer etwas zu erleben.





Radeln am Niederrhein:

VÖLKERWANDERUNG AUF ZWEI RÄDERN

Manche behaupten, dass Niederrheiner schon mit einem Fahrrad auf die Welt kommen. Und dass sie abends mit ihrem Rad ins Bett gehen. Eines ist auf jeden Fall sicher, wir Niederrheiner lieben unsere Räder so sehr, dass wir uns kaum von ihnen trennen können.

Es passt zu diesem fahradverrückten Völkchen, dass immer am ersten Sonntag im Juli bis zu 30.000 Menschen auf ihre Räder steigen und gemeinsam statt einsam strampelnd den Niederrhein „erfahren“. Niederrheinischer Radwandertag heißt diese Völkerwanderung auf zwei Rädern.

Auch keine Fake News: Der Niederrhein gehört zu den zehn beliebtesten Radwanderregionen Deutschlands. Hier gibt es das längste ausgeschilderte Radroutennetz des ganzen Landes. Mehr als 2.000 km lang.

Aber sicher ist: So viel Spaß mit Ihrem Rad wie am Niederrhein haben Sie nirgendwo sonst!



SCHWARZBROT UND STERNEKÜCHE

Spurensuche





= Genuss

„Essen und Trinken hält Leib und Seele zusammen“: Wie Recht so manche Sprichwörter doch haben. In „Don Quixotte“ kommt dieser Spruch erstmals vor; und bis heute wissen wir: Fürs Wohlergehen sind Speis und Trank einfach unersetzlich. Aber was isst und trinkt man eigentlich am Niederrhein? Die Auszeit-Autoren Jürgen Karsten und Roland Busch haben sich bei einem Gourmet-Mehrkampf auf kulinarische Spurensuche begeben und zwischen Frühstück und Abendessen einen Vielfalt-Vierkampf absolviert. Prädikat: absolut empfehlenswert.





„Ein kräftiges Schwarzbrot gehört zu einem richtigen niederrheinischen Frühstück einfach dazu.“

Hildegard Achten, Café Achten

Der Tag beginnt mit einem kräftigen Frühstück. Das ist es in jedem Fall bei Hildegard und Norbert Achten, „Rheinisches Schwarzbrot“ ist die Spezialität in ihrem Café Elmpt in Niederkrüchten. Hier, in Sichtweite der niederländischen Grenze, machen sie deutlich, warum deutsches Brot in aller Welt einen so guten Ruf hat. Brot und Brötchen kommen aus dem Steinofen, hier gibt es wirklich Qualität aus Meisterhand, die auf Tradition beruht: 1845 wurde die Bäckerei gegründet, Inhaber Norbert Achten ist Chef in sechster Generation. Und für ihn (Jahrgang 1960) steht jetzt schon fest, dass einer seiner Söhne das Haus mit seinen sechs Filialen in siebter Generation weiterführen wird.

Im Rest der Republik heißt Schwarzbrot eigentlich Vollkornbrot. Bei Achten ist es ein Roggenschrotbrot, hergestellt nach 120 Jahre alten Rezepturen. Naturbelassen muss es sein und dünn geschnitten, sagt Norbert Achten. Neben dem Schwarzbrot sind Wiener (helles Weißbrot), Graubrot (Weizenmischbrot), Rosinenbrot und Stuten (gesüßtes Weißbrot) klassische niederrheinische Brotsorten.

Zweimal pro Woche bieten die Achten in ihrem Stammhaus in Elmpt Frühstücks-

Bufett an. Im Kaffeehaus-Ambiente des Gründerzeit-Gebäudes kann man dann nach Herzenslust schlemmen, deftige und süße Brotsorten probieren oder Steinofenbrötchen genießen. Viele Gäste aus den Niederlanden nutzen dies, sind schon beim köstlichen Geruch des frischen Brotes hin und weg. Und wundern sich über so manche Frühstücks-Gewohnheiten der Niederrheiner: Käse zum Rosinenbrot, Leberwurst aufs Weißbrot.

Dabei lohnt der Besuch bei Achten nicht nur am Morgen. Kleine Köstlichkeiten gibt es den ganzen Tag über auch auf der Terrasse, leckeres Konditoreis wird angeboten, und viermal im Jahr gibt es Spanferkel aus dem Ofen. „Da setzen wir auf saisonale Produkte aus der Region“, sagt Norbert Achten, „wir stehen zur Heimat“. Ein altes Rezept hat er verfeinert und liefert so eine niederrheinische Delikatesse bis nach Frankfurt und Stuttgart aus: „Älmpter Knööp“ (Elmpter Knöpfe). Dahinter verbergen sich größere Pralinen, gefüllt mit Sahne, Vollmilch und Kuvertüre, umhüllt mit Marzipan, Haselnüssen und einem Schokoladenüberzug.

Norbert Achten ist Bäcker und Konditor aus Leidenschaft. Und er liebt Traditionen: „Auf ein Brot muss man klopfen. Wenn es hohl klingt, ist es richtig ausgebacken.“



„Produkte von Landwirten vom Niederrhein bestimmen unser Angebot. Wir wollen unsere Gäste mit heimischem Gemüse und regionaler Fleischqualität verwöhnen.“

Markus Bach,
Landgut am Hochwald, Sonsbeck



MITTAGESSEN IM „LANDGUT AM HOCHWALD“ IN SONSBECK

Auf unserer kulinarischen Spurensuche am Niederrhein kehrten wir zu Mittag im „Landgut am Hochwald“ in Sonsbeck ein, wo wir eine Spitzenküche vorfanden, die uns vor allem mit dem besten Steak der Welt verwöhnte: Das kann man getrost wörtlich nehmen, denn das „Jack’s Creek“ Black Angus Steak gewann bei der „World Steak Challenge 2016“ tatsächlich den Titel „Worlds Best Steak“. Dieses wunderbar marmorierte und kraftvolle Steak mitten im Herzen des Niederrheins, in Sonsbeck, probieren zu können, war für uns die Überraschung des Tages. Das Steak ist das australische Premium Steak überhaupt. „Jack’s Gourmetwochen“ nennen Anja und Markus Bach, die das „Landgut am Hochwald“ seit dem Jahre 2010 führen, ihren „100 % Steak Deal“, mit dem sie ihre Gäste verwöhnen.

Im urgemütlichen Landhaus, das auch Hotel und eine für Feiern besonders geeignete Location ist, wird neben den internationalen Spezialitäten mit einer ehrlichen Küche gepunktet, in der der kreative Chefkoch mit seinem Team regionale und saisonale Produkte, vor allem von Erzeugern vom Niederrhein, zu kulinarischen Köstlichkeiten und außergewöhnlichen Gerichten verarbeitet. Was dem Australier sein Premium Steak, ist dem Niederrheiner seine Ochsenbacke. Wir jedenfalls sahen das so und probierten dieses leckere Gericht, das der Koch

im Landhaus mit ganz viel Raffinesse zubereitete. Die geschmorte Ochsenbacke vom Black Angus auf Tagliatelle mit Gemüse in Portweinjus – ein Gedicht.

Schon als Starter wurden wir mit einer Hokkaido Schaumsuppe mit gebratenen Wildgarnelen und einem hervorragenden Kürbiskernöl eingestimmt. Und als Dessert kreierte der Maitre eine Crème Brûlée mit echter Bourbon Vanille und der wilden Tonkabohne. Das „Landgut’s Restaurant“ wird gerne besucht, deshalb ist es zu empfehlen, rechtzeitig einen Tisch zu bestellen. Wäre doch zu schade, die wunderbare Ochsenbacke oder das weltbeste Steak nicht zu probieren.

Wer aber gerne etwas ganz anderes möchte: Kein Problem, die Küche ist vielseitig und raffiniert und bietet garantiert für jeden Geschmack etwas. Gerichte mit Wild aus heimischen Wäldern oder Kohlsorten vom Niederrhein, ein regionaler Wildschmorbraten oder eine Maishähnchenbrust – ganz bodenständig neben den internationalen Menüs, auch lecker und authentisch. Genuss am Niederrhein eben.

Seitdem das Ehepaar Bach das Landgut erwarb, haben die Eheleute zwei Anbauten mit viel Liebe zum Detail vorgenommen, die so schöne Namen tragen wie „Landguts Engel“ und „Landguts Herzsprung“. Damit wurde Platz geschaffen für Gäste, die in der Ruhe auf dem Land Wert auf etwas ganz Besonderes legen.



„Unsere Küche verbindet Traditionelles mit kreativ Neuem. Wir verarbeiten nur frische und ausgewählte Zutaten aus der Region und machen aus guten Ideen etwas besonders Leckeres.“

Anja Bach,
Landgut am Hochwald in Sonsbeck







„Regionale Produkte vom Niederrhein, vom eigenen Hof, sind für uns eine Selbstverständlichkeit. Wir kennen fast alle unsere Tiere vom ersten Tag ihres Lebens an und stehen für ihre artgerechte Haltung ein.“

Hannes von Heimendahl,
Gut Heimendahl

NIEDERRHEINISCHE KAFFEETAFEL GUT HEIMENDAHL

Süß und herzhaft: Das ist das Geheimnis der Niederrheinischen Kaffeetafel. Wir haben uns für diesen (Achtung: Ironie) kleinen Snack für zwischendurch das Gut Heimendahl in Kempen ausgesucht. Ein historischer Gutshof, auf dem Tiere artgerecht gehalten werden, mit einem Hofladen, der seinen Namen auch verdient.

Hannes von Heimendahl ist hier der Gutsherr und er erzählt, worauf die Niederrheinische Kaffeetafel zurückgeht: „Das war früher die Brotmahlzeit des Bauern, wenn er vom Feld kam und bevor er in den Stall ging, um die Tiere zu versorgen.“ Daraus hat sich ein Brauchtum entwickelt, das heute vor allem der Geselligkeit dient. Denn heute ist eine Kaffeetafel am Nachmittag meist eine große Runde. Man trifft sich, kommt von „Hölzken auf Stöcksken“, wie der Niederrheiner so sagt,

und endet gerne am Abend bei einem leckeren Altbier.

Aber soweit sind wir noch nicht. Vorher kommen Weißbrot, Rosinenbrot, Landbrot, Rheinisches Schwarzbrot auf den Tisch. Dazu Schinken, Leberwurst oder Lammalami, bei Heimendahl übrigens aus eigener Schlachtung. Käse darf nicht fehlen, und natürlich auch nicht Pflaumenmus. Rosinenbrot mit Käse, bestrichen mit Rübekraut: Das ist einfach eine Delikatesse. Süßes trifft Herzhaftes, und es gilt der Leitspruch: alles geht, nichts muss.

Schließlich steht auch noch der Kuchen an, denn ohne Pflaumenkuchen oder Bienestich ist die Niederrheinische Kaffeetafel nicht komplett. Aber komplett hin oder her: Getränkemäßig haben wir es bei unserem kleinen Snack für zwischendurch bei Kaffee und einem hauseigenen Apfelsaft belassen. Für das Altbier war nach diesem wunderbaren Menü auf dem Gutshof einfach kein Platz mehr.



VEGANES ABENDESSEN LANDHAUS BECKMANN

Für unser Abendessen wählen wir eine ganz besondere Adresse: Mitten in der Weite der niederrheinischen Landschaft nahe Kalkar liegt das „Landhaus Beckmann“. Das Vier-Sterne-Hotel steht bewusst und mit Leidenschaft zur Region. Hier kocht man deshalb mit regionalen und frischen saisonalen Produkten. Das Restaurant trägt den schönen Namen „Tellerrand“, tatsächlich aber schaut man weit über den üblichen Tellerrand hinaus: Spezialitäten der Küche stehen hier unter dem Motto „Köstlichkeit ohne Tierleid“. Inhaber Michael Große Holtforth ist selbst seit 20 Jahren überzeugter Vegetarier. Aus ethischen Gründen und weil es für ihn die beste Form der Ernährung ist, wurde er vor vier Jahren auch zum Veganer. Der drahtige und schlanke Gastronom ist Triathlet und selbst der beste Beweis, dass eine fleischlose Küche noch lange nicht kraftlos sein muss. Der Vorreiter der veganen Küche am Niederrhein hat in Dominik Paeßens, der unter anderem schon in Finnland kochte, einen Küchenchef gefunden, der seine Philosophie teilt und aus Überzeugung immer wieder neue leckere vegane Gerichte kreiert.

Wir sind sehr gespannt und probieren sautierte Gnocchi mit getrockneten Tomaten und niederrheinisch bodenständigem Rosenkohl, dazu einen Schoko-Kuchen mit Zucchini und Möhren sowie einem hausgemachten Mangosorbet mit einem herrlich intensiven Aroma. Alles sehr, sehr lecker.

Alternativen wären zum Beispiel gewesen: ein feuriges Geschnetzeltes mit Seitan (einer speziellen Weizenmasse), Paprika, Champignons und Spirelli-Nudeln oder Kidney-Bohnen auf afrikanische Art mit frischen Tomaten und einer Erdnuss-Soße. Zum Abschluss eine Kokos-Panna Cotta mit hausgemachter Grütze.

Wir trinken dazu einen naturtrüben, veganen Apfelsaft von der Privatkelterei van Nahmen aus dem niederrheinischen Hamminkeln und einen veganen Wein von der Nahe.

Von den 50 bis 60 Gerichten, die täglich im Restaurant „Tellerrand“ frisch auf den Tisch kommen, sind inzwischen fast 60 Prozent vegane Gerichte. In der Genussregion Niederrhein muss man also auch nicht ohne Fleisch auf kulinarische Köstlichkeiten verzichten. Das „Landhaus Beckmann“ beweist, wie wunderbar leicht und lecker auch ein Essen auf natürliche vegane Art sein kann.



„Wir setzen auf unsere Region. Aus Überzeugung und Leidenschaft. Denn der Niederrhein bietet eine große Vielfalt regionaler Produkte, die unsere Küche in kulinarische Köstlichkeiten verzaubert.“

Michael Große Holtforth,
Landhaus Beckmann





FÄHRHAUS

Ein Stück Urlaub zwischendurch – das ist ein Besuch im Fährhaus. Wir verwöhnen Sie gerne mit stets frischen Köstlichkeiten, Rheinischen Spezialitäten, Kaffee und Kuchen, Frühstück und vielem mehr.

Genießen Sie von unserer wunderschönen Terrasse den Blick auf den Rhein.

Neben Klassikern wie Schnitzel oder Flammkuchen gibt es regelmäßig wechselnde Tagesgerichte mit viel frischem Fisch. Die Küche ist durchgehend geöffnet.

Marwick 26 · 46487 Wesel-Bislich
Tel.: +49 (0) 28 59 - 90 10 276
www.faehrhaus-bislich.de

Fährhaus
CAFÉ · RESTAURANT · EVENTS



GENUSSREGION NIEDERRHEIN E.V.

Wer seinem Besuch am Niederrhein eine kulinarische Note verleihen möchte, ist bei uns in besten Händen. Denn am Niederrhein beginnt der Genuss-Kalender bereits im Frühjahr mit der Erdbeer- und Spargelsaison, verläuft weiter über die frische Beeren- und Salatvielfalt des Sommers und findet seinen Höhepunkt in der frühherbstlichen Erntezeit, wenn Vorratsräume und Keller bis zum Rand mit Obst und Gemüse gefüllt sind. Und im Winter kommt bei uns natürlich traditionell Kappes und Kraut auf den Tisch.

Am besten wissen das natürlich unsere Gastwirte. Denen sind unsere Fleisch- und Käseproduzenten, unsere Fischwirte und Getränkemanufakturen und unsere Obst- und Gemüsebauern wohl bekannt. Wir freuen uns auf Ihren Besuch!



Genussregion Niederrhein e.V.
1. Vorsitzender Ullrich Langhoff
Tel.: +49 (0) 2 81 - 44 88
www.genussregion-niederrhein.de

54

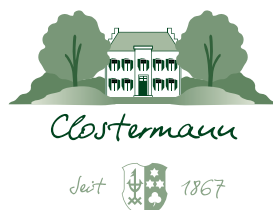


DEMETER-OBSTPLANTAGE CLOSTERMANN

Wer an den Niederrhein kommt, verbindet damit nicht unbedingt japanische Teezeremonien oder einen prächtigen Rosengarten. Beides kann man im bzw. auf dem Neuhollandshof der Familie Clostermann genießen.

Thea Clostermann hat mit ihrem Mann Rolf die Vision eines besonderen Platzes inmitten der naturräumlichen Schönheit des Niederrheins zum Leben erweckt. Rechtzeitig zum 150-jährigen Jubiläum im Jahr 2017 steht die fünfte Generation mit Tochter Leslie auf dem Startblock. Neben der Demeter-Obstplantage (Äpfel werden hier gehegt und gepflegt – und natürlich geerntet) bietet Familie Clostermann einen Hofladen, ein Atelier sowie ein Teehaus und einen wunderschönen Rosengarten an.

Genießen Sie vor oder nach Ihrem Einkauf im Hofladen Ihren Besuch auf dem Neuhollandshof bei einer guten Tasse Tee mit klangvollem Namen oder anderen ausgesuchten Köstlichkeiten und lassen Sie sich von dem stilvollen Ambiente des Hauses und der Umgebung inspirieren.



Neuhollandshof
Jöckern 2-3 · 46487 Wesel
Tel.: +49 (0) 28 59 - 440
www.clostermann-organics.com

Das Restaurant „Alter Braukeller“ liegt inmitten des Naturparks Schwalm-Nette. Eine Herberge der Ruhe, ein Haus des Genießens. Echt und unverfälscht die traditionelle Küche, herzlich und kompetent unser Service. Für Ihre große Gesellschaft oder erfolgreiche Tagung – im Restaurant „Alter Braukeller“ können Sie Ihre Feste feiern wie sie fallen. Das Schönste an der Geschichte unseres Restaurants? Uns gibt es seit 1969 – erstaunlich, wie jung man sich hier fühlen kann.

ALTER BRAUKELLER

Kindt 17 · 41334 Nettetal - Schlaag
Tel.: +49 (0) 21 53 - 72 227
www.alter-braukeller.de



ALT DERP

Unser geschichtsträchtiges Gasthaus hat eine 350 Jahre alte Wirtstradition. Wir legen Wert auf eine Küche mit niederrheinischen, bäuerlichen und bürgerlichen Wurzeln. Von der gebratenen Blutwurst über Reibekuchen mit Rübenkraut bis zum Sauerbraten „Kevelaer“ ist für jeden Niederrhein-Liebhaber etwas dabei. Dazu empfehlen sich Biere vom Fass oder edle Tropfen aus dem Weinkeller. Dry Aged Beef – Zeit für neuen Fleischgenuss; „Prime Beef“-Qualität von Niederrheinischen Weiderindern.

Hauptstraße 63 · 47623 Kevelaer
Tel.: +49 (0) 28 32 - 7 84 76
www.alt-derp.de



WALDGASTHAUS GALGENVENN

Mit unserem idyllisch gelegenen Waldgasthaus inmitten des Grenzwaldes, nahe den Niederlanden im Naturpark Maas-Schwalm-Nette, finden Sie eine ausgewogene Kombination von Erholung in der Natur und klassischer, wie neuer deutscher Küche. Wir bieten auf unserer abwechslungsreichen Tages- und Abendkarte Qualität, Innovatives, Saisonales und Hausgemachtes mit Liebe zum Essen!

Knorrstr. 77 · 41334 Nettetal - Kaldenkirchen
Tel.: +49 (0) 21 57 - 67 57 · Fax: - 62 34
www.haus-galgenvenn.de

Waldgasthaus
Galgenvenn





LANDGUT AM HOCHWALD

Unsere Leidenschaft für die Natur spiegelt sich in unseren Gerichten wieder. Genießen Sie unsere niederrheinischen Spezialitäten und spitzen Premium-Steaks aus aller Welt. Jeden Samstag, Sonntag und an Feiertagen bieten wir Ihnen unser großes „Genießer-Frühstücksbuffet“ an. Unser Frühstücksbuffet ist grandios und bietet Ihnen viele Highlights. Lassen Sie sich auch von unseren täglich frisch gebackenen Kuchen- und Tortencreations aus unserer Hofkonditorei überraschen. Erleben Sie den Niederrhein von seiner schönsten Seite und entspannen Sie bei uns auf dem Landgut am Hochwald. Sie finden uns direkt an der Römer-Lippe-Fahrrad-Route.

Landgut am Hochwald

RESTAURANT - LANDCAFE - HOTEL

Marienbaumer Str. 152
47665 Sonsbeck
Tel.: +49 (0)28 01 -98 26 870
www.landgut-am-hochwald.de

KOCHEN IN BESONDERER UMGEBUNG

Kulinarische Sternstunde am Niederrhein

Flair, Ambiente, Anmutung, und das alles niederrheinisch: Das erwartet man, wenn Gourmetkoch Francois Büns und Weingutbesitzer Eckhard Kloster zu einem Event zusammentreffen. Aber diese besondere Atmosphäre wollen sie weder in Büns' Restaurant Am halben Mond in Emmerich noch im Wein-Freilicht-Museum von Weingutbesitzer Kloster in Hamminkeln-Wertherbruch schaffen. Für dieses Koch-Event hat das Duo mit Gerd Kleinmanns den passenden Partner gefunden. Ein Trio des guten Geschmacks sozusagen. Und so wird das mit niederrheinischem Ambiente erfüllte Küchenstudio des Möbelhauses Kleinmanns in Kleve-Kellen Schauplatz dieser kulinarischen Sternstunde.

Dort wird der Meisterkoch ein Mehr-Gänge-Menü mit seinen Gästen zaubern und Spezialitäten servieren, für die regionale Produkte verarbeitet werden. Dass es unter anderem Herbstpilze, Salatherzen im Speckmantel und Kalbsfilet auf Gratin-Sockel geben wird, hat Büns im Vorfeld bereits verraten. Wo diese regionalen Produkte herkommen, können die Teilnehmer bereits am Vormittag bei einer kulinarischen Expedition erfahren. Bei einer geführten Wanderung geht's mit dem Fahrrad zu Bauernhöfen am Niederrhein.



Am Abend wird dann Weingutbesitzer Kloster die zum Menü passenden Weine vorstellen. Seine kleine Weinkunde wird verbunden mit einer Weinverkostung.

Die feine Tischkultur lernen die Gäste quasi en passant, wie man richtig eindeckt und für eine ansprechende Tischdekoration sorgen kann.

Emmericher Str. 230
47533 Kleve-Kellen
Tel.: +49 (0)28 21 - 71 533-0
www.moebel-kleinmanns.de

Möbel
Kleinmanns
kochen und wohnen, wie es mir gefällt.



SINALCO: EIN KLASSIKER VERBINDET DIE GENERATIONEN

Die Sinalco schmeckt! Das gilt heute genauso wie zu Beginn des 20. Jahrhunderts. Lange bevor amerikanische Softdrinks in Deutschland Fuß fassten, entstand hier vor über 100 Jahren die erste Limonadenmarke des europäischen Kontinents.

Am Anfang der Sinalco Geschichte stehen Tatkraft und Einfallsreichtum von zwei Männern. Der eine, Franz Hartmann, ist erfolgreicher Kaufmann und Getränkemann. Der andere, Friedrich Eduard Bilz, ist als prominenter Vertreter der Gesundheitsbewegung in einem Atemzug mit Schroth und Kneipp zu nennen. Gemeinsam entwi-

ckeln beide die ideale Frucht-Kombination für ein Getränk, das ab 1902 unter dem Namen „Bilz-Brause“ vermarktet wird. Um Nachahmer und Plagiate abzuwehren fehlt aber eine starke, unverwechselbare Marke. Im Rahmen eines Preisausschreibens wird 1905 „Sinalco“, abgeleitet vom Lateinischen „sine alchhole“ (ohne Alkohol), geboren.

Heute ist Sinalco fast 100 Prozent der Deutschen bekannt und verbindet die Generationen. Ganz gleich, ob alte Liebe oder neue Bekanntschaft – Sinalco hat einen festen Platz in den Köpfen und in den Kühlschränken der deutschen Verbraucher.

Aushängeschild ist die klassische Sinalco Orange, die mit ihrem Fruchtgehalt von 5 % eine echte Limonade ist und sich dadurch von vielen Wettbewerbsprodukten abhebt. Die Colas, die Sinalco EXTRA Range und viele weitere erfrischende Sorten ergänzen die Produktpalette. Alle Sinalco Sorten werden mit natürlichem Mineralwasser hergestellt, enthalten weder Gluten noch Laktose und sind für eine vegane Ernährung geeignet. Passende Flaschengrößen für jede Gelegenheit sorgen dafür, dass Sinalco stets zur Hand ist – zuhause genauso wie unterwegs.

Vom DEHOGA Nordrhein empfohlen!



RESTAURANT LIPPESCHLÖSSCHEN

Das Lippeschlößchen wird seit 1986 von Jutta und Ullrich Langhoff geführt. Regionale Speisen und saisonale Spezialitäten sind im Angebot. Direkt an der renaturierten Lippeau gelegen, bietet sich dem Gast ein herrlicher Ausblick. Zwei Sonnenterrassen und Räumlichkeiten für Veranstaltungen jeglicher Art sowie Events und Sonderveranstaltungen runden das Angebot ab.

Willy-Brandt-Str. 2 · 46485 Wesel
Tel.: +49 (0) 2 81 - 44 88
www.lippeschloesschen.de



HOTEL NEUMAIER

Unser Familienbetrieb mit eigener Metzgerei und wunderschönem Biergarten ist nun seit 40 Jahren ein Begriff in Xantens Gastronomie. Sie wohnen bei uns inmitten des historischen Stadtkerns. Alle unsere Räumlichkeiten sind frisch und modern, vermitteln eine gemütliche Atmosphäre. Die W-Lan-Nutzung im ganzen Haus ist kostenfrei. Alle Zimmer haben Telefon, TV, Safe und Radio.

Orkstraße 19 · 46509 Xanten
Tel.: +49 (0) 28 01 - 71 57-0
www.hotel-neumaier.de



CAFÉ & RESTAURANT DE WITTSEE

Unser Café & Restaurant liegt direkt am schönen De Wittsee in Nettetal-Leuth und bietet Ihnen hervorragende Möglichkeiten zum Wandern, Radfahren oder zur Erholung – zum Beispiel auf unserer Außenterrasse.

Wir haben ein reichhaltiges Angebot an nationalen und internationalen Speisen, die saisonbedingt wechseln. Je nach Anlass bietet unser Haus Platz für bis zu 120 Personen.

Am Wittsee 25 · 41334 Nettetal - Leuth
Tel.: +49 (0) 21 57 - 138 56 16
www.cafe-restaurant-dewittsee.de



STEINOFENBÄCKEREI & CAFÉ ACHTEN

Unser gemütliches Café mit traditioneller Steinofenbäckerei befindet sich mitten im Herzen der Maas-Schwalm-Wanderregion. Das inhabergeführte Haus aus der Gründerzeit mit Biergarten und Kinderspielplatz spricht einfach jeden an! Hochwertige Torten vom Konditormeister, hausgemachtes Konditorspeiseeis und unsere 180jährige Backtradition in 7. Generation lässt das Genießerherz höher schlagen. Unsere Highlights sind das rheinische Schwarzbrot und die köstliche Apfel-Schmandtorte.

Hauptstr. 32 · 41372 Niederkrüchten
Tel.: +49 (0) 21 63 - 81 324
www.baecerei-achten.de



STRAELENER HOF

Genießen Sie Gastlichkeit und Lebensfreude in einem Hotel, das sicherlich zu den schönsten des Niederrheins gehört. Treten Sie ein in unseren lichtdurchfluteten Wintergarten oder lassen Sie sich in einem unserer Restauranträume verwöhnen. An lauen Sommerabenden können Sie den Tag auf unserer Terrasse ausklingen lassen.

Annastr. 68 · 47638 Straelen
Tel.: +49 (0) 28 34 - 9 14 10
www.straelenerhof.de





VAN NAHMEN
Privatkelerei seit 1917



Diersfordter Str. 27 · 46499 Hamminkeln
Tel.: +49 (0) 28 52 - 960 99 0
www.vanNahmen.de

Öffnungszeiten:
montags bis freitags 8.00 - 18.00 Uhr
samstags 8.30 - 12.30 Uhr

VAN NAHMEN HOFLADEN – HIER TRIFFT TRADITION MODERNE

Seit neuestem schmückt ein lichtdurchfluteter Laden den Hof der Obstkelerei

Neben dem kompletten van Nahmen Saftsortiment gibt es eine liebevoll getroffene Auswahl delikater Feinkost sowie Produkte der Gemeinschaft „Feines vom Land“ im Hofladen der Obstkelerei van Nahmen. „Reinschauen lohnt sich und es findet sich sicher für jede Gelegenheit eine passende Geschenkidee bei uns“, lädt Peter van Nahmen ein.

Auch in Zukunft bleibt es spannend im Hause van Nahmen. So ist für die Hofküche auf der zweiten Ebene des Ladens eine Veranstaltungsreihe geplant. Die van Nahmens tüfteln derzeit an einer Reihe von Kochpartys, die unter verschiedensten Themenschwerpunkten für Gaumengenüsse sorgen sollen.

Über die Obstkelerei van Nahmen

1917 als rheinische Apfelkrautfabrik gegründet, entschied sich Wilhelm van Nahmen in den 30er Jahren zur Produktion von Apfelsaft. Auch in 4. Generation und damit 100 Jahre später, hält man an bewährter und handwerklicher Tradition fest und keltert alle heimischen Früchte selbst. Ein entscheidender Meilenstein des familiengeführten Unternehmens ist der Einsatz für den Erhalt hochstämmiger Streuobstwiesen. Diese sind ungemein wichtig für die Natur. Bis zu 1.000 verschiedene Tierarten beherbergt eine typische Streuobstwiese. Umso bedeutender also, dass sich die Obstkelerei 1994 in Kooperation mit dem Naturschutzbund einem Aufpreis-Konzept verschrieben hat. Das Konzept sichert den Bauern für die Erhaltung der traditionellen Obstwiesen Wirtschaftlichkeit durch höhere Erntepreise zu.



17



GUT HEIMENDAHL / HAUS BOCKDORF

Genießen Sie bei einem Stück selbstgebackenem Kuchen und Kaffee oder herzhaften Leckereien die Atmosphäre auf dem denkmalgeschützten Gut Heimendahl. Im Hofladen finden Sie ausgewählte Produkte aus artgerechter und umweltbewusster Erzeugung. Machen Sie einen Spaziergang über den Hof zu den Tieren und erfreuen Sie sich am Samstag von 11 - 15 Uhr am überregional geschätzten Suppenessen.

Haus Bockdorf · 47906 Kempen
Tel.: +49 (0) 21 52 - 89 89-0
www.gut-heimendahl.de



GENHOLTER HOF

In unserem Bauernhof-Café bieten wir ein reichhaltiges Frühstücksbuffet, kleine Gerichte und nachmittags Kaffee und selbstgebackenen Kuchen. Zur Spargelsaison genießen Sie in unserem Hofrestaurant unseren selbst angebauten BURGI Spargel. Die Speisekarte hält eine reichhaltige Auswahl an Spargelgerichten für Sie bereit. Die feine winterliche Küche serviert ab dem 1. Oktober regionale Gerichte, wie z.B. Grünkohl. Dienstags leckere frische Reibekuchen. Buchen Sie uns für Familien-, Gruppen- und Betriebsfeiern.

Genholter Str. 61 · 41379 Brüggen - Genholt
Tel.: +49 (0) 21 63 - 68 64
www.genholter-hof.de



3



DROSTENHOF

Machen Sie Pause und genießen Sie in unserem gemütlichen Bauerncafé selbst gebackenen Kuchen und herzhaftes Brot. „Opkamer“ und „beste Kamer“ laden zum Verweilen ein. Uralte Kastanien in unserem romantischen Garten mit Blick auf unser Damwildgehege spenden Ihnen im Sommer wohltuenden Schatten. Zudem laden liebevoll gestaltete Gästezimmer und zwei großzügige Ferienwohnungen sowie ein Ferienhaus zum Übernachten ein. Wir freuen uns auf Sie.

Drostendick 24 · 46459 Rees - Haldern
Tel.: +49 (0) 28 50 - 91 37 17
www.drostenhof.de



35



HOFCAFÉ „ALT BRUCH“

Sie finden unser gemütlich eingerichtetes Hofcafé und Spargelrestaurant im beliebten Ausflugs- und Naherholungsgebiet Maas-Schwalm-Nette. Wir verwöhnen Sie mit hausgemachten Kuchen, selbst gekochten herzhaften regionalen Gerichten und traditionellen Speisen zur Saison. Mit unserem gut ländlichen Frühstücksbuffet an Sa/So und Feiertagen geht's nach „guter alter Vätersitte“ in den Tag! Unsere Küche ist durchgehend für Sie geöffnet.

Am Altenhof 22
41334 Nettetal-Kaldenkirchen
Tel.: +49 (0) 21 57 - 56 89
www.hofcafe-alt-bruch.de

**Hofcafé
Alt-Bruch**
große Auswahl · große Stücke 

UNSER TAGESTOUR-TIPP:

Sommerlicher Spaß für Groß und Klein

Durch die Lüfte schwingen und die Welt von oben sehen – erleben Sie die Perspektive Tarzans im Kletterwald Viersen.

So viel Höhenluft macht hungrig. Im Pannekookehuus in Grefrath warten zur Stärkung köstliche Pfannkuchen auf Sie.

Weiter geht es dann in das nebenan gelegene Niederrheinische Freilichtmuseum, wo Geschichte zum Anfassen auf seine Gäste wartet. Wie haben die Menschen hier in der Region vor 150 Jahren gelebt und gearbeitet? Viele Antworten werden Sie auf diese spannenden Fragen bei Ihrem Rundgang durch das Freilichtmuseum erhalten. Im angrenzenden Spielzeugmuseum kann man nicht nur als Erwachsener wieder ganz Kind sein. Verschiedene Themenausstellungen faszinieren die Besucher immer wieder aufs Neue.

Falls Sie noch mehr entdecken möchten, bietet sich zum Abschluss noch ein Besuch des Infozentrums Krickenbecker Seen oder des Naturschutzhofes Sassenfeld in Nettetal an. Mit viel Natur runden Sie so einen Tag voller Spaß und Entdeckungen ab.

Inklusive

- Eine Partie Klettern mit Einweisung im Kletterwald Niederrhein in Viersen-Süchteln
- Pfannkuchenessen im Pannekookehuus
- Eintritt Niederrheinisches Freilichtmuseum mit Spielzeugmuseum und Modelleisenbahn
- Anschließend optionaler Besuch Infozentrum Krickenbecker Seen und Naturschutzhof Sassenfeld



Reisetermine:

täglich außer montags von April bis Oktober 2018

Preis pro Person:

Erwachsene p. P. ab € 34,50

Kinder ab 6 Jahren p. P. ab € 26,50

WFG für den Kreis Viersen mbH / 2-LAND Reisen
Willy-Brandt-Ring 13 · 41747 Viersen
Tel.: +49 (0) 21 62 - 81 79-333
www.2-land-reisen.de

2-LAND Reisen
Buchungsportal für den Niederrhein



Geschäftsführer Norbert Büsch

Von Norbert Büsch neu entdeckt:

URGETREIDE EMMER

Bäckermeister und Brot-Sommelier Norbert Büsch möchte wieder Lust auf Brot machen und handwerklich gemachtes Brot als den „preiswertesten Luxus, den sich jeder erlauben kann“ darstellen. In der Bäckerei Büsch werden 34 Brotsorten mit großer Sorgfalt hergestellt – und auch häufig neue Brotsorten kreiert. So auch das Emmer-Dinkel-Vollkorn.

Emmer ist ein sogenanntes „Urgetreide“, das bereits 8000 v. Chr. angebaut wurde. Es ist – zusammen mit dem Einkorn – die älteste Weizenart, die erstmals kultiviert wurde. Emmer ist ein „Spelz-

getreide“, d.h., jedes einzelne Korn ist von einer festen Hülle (= Spelze) umgeben, die vor Schädlingen und schädlichen Umwelteinflüssen schützt.

Für das Emmer-Dinkel-Vollkorn ist es Norbert Büsch gelungen, Landwirte in der Region für den Anbau des Urgetreides Emmer zu begeistern. So können Sie bei Büsch eine neue Dimension von Brot erleben. Zurück zum Ursprung, mit gewohnter Qualität und neuem Geschmack.



EMMER-DINKEL-VOLLKORN

Emmer-Korn ist ausdrucksstark im Geschmack und enthält wertvolle Inhaltsstoffe. Der Teig benötigt eine besonders lange Teigführung (mind. 24 Stunden Ruhezeit), was dem fertigen Brot ein besonderes Aroma verleiht. Kräftige Geschmacksnuancen und wertvolle Inhaltsstoffe machen dieses ursprüngliche Brot zu einem Meisterwerk aus der Natur.



Krummensteg 135 · 47475 Kamp-Lintfort
 Tel: +49 (0) 28 42 - 96 33-0
www.baekerei-buesch.de



SOVIEL SÜDEN, SO WEIT NÖRDLICH

Genießen Sie auf ca. 4.000 Quadratmetern des „Geheimen Gartens“ das nördlichste Stückchen Toscana in der Region 51,79 ° / 6,54'

Gestatten: Kloster Kraul

Auf unserem, von mediterranem Flair geprägten Anwesen in Hamminkeln-Wertherbruch, bringen wir ein Stück Urlaub in Ihren Alltag. Hier gibt es nicht nur gute Weine zu kaufen und zu verkosten, wir bieten mit unserer Eventgastronomie auch schöne Abende und kulturelle Programme. Außerdem einen Weingarten und viel Wissenswertes rund um den Wein. Für Fahrradfahrer sind wir DAS Ausflugslokal in dieser Region. Hier – an unserem Standort in NRW – macht man Kurzurlaub in der niederrheinisch-müsterländischen Toskana.

Hölzerweg 5a - 7
46499 Hamminkeln-Wertherbruch
Tel.: +49 (0) 28 73 - 919 444
www.kloster-kraul.de



UNSER WANDER-TIPP:

Jakob trifft den Niederrhein

„Ich bin dann mal weg“ sagte Hape Kerkeling und startete seine Wanderreise. Machen auch Sie sich auf und erwandern ein Stück des facettenreichen Jakobsweges am Niederrhein. Im Herzen Kleves thront die imposante Schwanenburg, die ihre Gäste schon von Weitem mit ihrer mächtigen Silhouette begrüßt. Planen Sie auf Ihrer weiteren Weg einen Besuch des beeindruckenden Schlosses Moyland in Bedburg-Hau ein. Vergessen Sie auf Ihrer Wanderung den Alltag und genießen die idyllische Umgebung. Auf dem historischen Marktplatz in Kalkar genießen Sie den Blick auf das Rathaus und die Gerichtslinde. Das nächste Ziel ist die sagemumwobenen Römerstadt Xanten. Lassen Sie in der ehemaligen Zoll- und Festungsstadt Rheinberg Ihre Wanderung Revue passieren, bevor Sie Ihre Heimreise antreten.

Tourverlauf:

1. Tag | Kleve
2. Tag | Kleve - Kalkar (ca. 17/24 km)
3. Tag | Kalkar - Xanten (ca. 17/19 km)
4. Tag | Xanten - Rheinberg (ca. 21 km)
5. Tag | Rheinberg individuelle Heimreise

Leistungen:

- 4 x Übernachtung mit Frühstück
- Infopaket inklusive Kartenmaterial
- Gepäcktransport

Unterbringung:

Hotels 3-4*-Niveau



Preis pro Person:

Kat. A
ab € 321,- im DZ, ab € 438,- im EZ
Kat. B
ab € 349,- im DZ, ab € 495,- im EZ

Anreise:

täglich

WFG für den Kreis Viersen mbH / 2-LAND Reisen
Willy-Brandt-Ring 13 · 41747 Viersen
Tel.: +49 (0) 21 62 - 81 79-333
www.2-land-reisen.de





RHEINFELS QUELLE: VOM URSPRUNG BIS ZUM GENUSS

Mitten im Herzen NRW bietet das Naturschutzgebiet Rheinaue seltenen Tier- und Pflanzenarten einen Rückzugsraum. Doch nicht nur an der Oberfläche findet sich Wertvolles. In über 300 Metern Tiefe wurde ein vor äußeren Einflüssen bestens abgeschirmtes, ergiebiges Mineralwasservorkommen erschlossen. Hier liegt der Ursprung der Marke Rheinfels Quelle und die Erfolgsgrundlage des größten Privatbrunnens in Nordrhein-Westfalen.

Eine aufwendige wissenschaftliche Untersuchung hat 2014 ein verblüffendes Ergebnis erbracht: Das Mineralwasser der Rheinfels Quelle ist mindestens 25.000 Jah-

re alt. Das heißt, noch heute wird hier ein Mineralwasser eiszeitlichen Alters gewonnen. Unbelastet von den Einflüssen unserer modernen Zeit konnte es die vollkommene Reinheit seines Ursprungs bewahren.

Mit den Sorten Klassik, Medium und Naturelle hat Rheinfels Quelle für jeden das richtige Angebot. Der Geschmack der Mineralwässer aus der Rheinfels Quelle sagt den unterschiedlichsten Gaumen zu. Sie sind angenehm frisch, unaufdringlich und weich. Deshalb ist Rheinfels Quelle allein getrunken ein bekömmlicher Durstlöscher, aber gleichzeitig auch eine ideale Ergänzung zu alkoholischen Getränken oder ein vorzüglicher

Begleiter eines guten Essens. Neben dem reinen Mineralwassergenuss bietet die Marke ein Sortiment fruchtiger Erfrischungen von Rheinfels Quelle Lemon bis zur Milden Apfelschorle.

In unabhängigen Tests wird die Qualität und besondere Reinheit von Rheinfels Quelle immer wieder bestätigt. Auch in ihrem jüngsten Mineralwassertest vom August 2016 zählte die Stiftung Warentest das Walsumer Wasser zu den uneingeschränkt empfehlenswerten Produkten.

Vom DEHOGA Nordrhein empfohlen!

DER GELBEN MUSCHEL AUF DER SPUR

...der Jahr



Kolnsweg



Alle Wege führen nach Rom. Viele Wege führen nach Santiago de Compostela. Auch vom Niederrhein aus kann man den Pilgerweg zum Jakobusgrab am Atlantik in Nordspanien beschreiten. Immer auf der Spur der gelben Muschel auf blauem Grund.

Die gelbe Muschel ist die internationale Wandermarkierung der Jakobswege. Aber man muss ja nicht gleich bis zum Ende der Welt pilgern, wie das Ziel Santiago de Compostela früher genannt wurde. Rund 2.000 Kilometer sind schließlich auch für den geübtesten Wanderer eine große Herausforderung.

Der Niederrhein verfügt über zwei große Abschnitte des Jakobsweges. Die Pilgerroute beginnt in den Niederlanden und teilt sich in Kranenburg zwischen Rhein und Maas in einen westlichen und einen östlichen „Muschelweg“ auf. Die westliche Route ist in etwa eine Niers-Route und verläuft über Goch, Weeze und Kevelaer nach Straelen, wo sie die Grenze Richtung Venlo überquert. Die östliche Route verläuft etwa entlang des Rheins über Kleve, Kalkar, Xanten und Rheinberg Richtung Krefeld und Köln und von dort aus über Aachen nach Lüttich.

Aber am Niederrhein heißt das Ziel ja nicht Santiago de Compostela, hier ist eindeutig der Weg das Ziel. Ganz egal, welchen Abschnitt man sich vornimmt, wie viele Etappen man wandert: Man ist auf dem Jakobsweg unterwegs. Teilt seine Schritte mit den hunderttausenden von Pilgern, die sich jährlich zum Grab des Apostels





aufmachen. Sie alle wandeln auf der Spur der gelben Muschel. Aus welchen inneren Beweggründen auch immer.

Ein Ausgangspunkt kann Kranenburg sein. Es ist der älteste Pilgerort am Niederrhein. Seit 1308 kommen Wallfahrer dort hin, um das „Wundertätige Kreuz“ in der Kirche St. Peter und Paul zu sehen. Es soll einst aus einem Baum gefallen sein. Und schließlich beginnen hier beide niederrheinischen Routen des Jakobsweges.

Wer sich aufmacht durch den Reichswald Richtung Goch, erreicht nach rund 35 Kilometern Kevelaer – und ist mitten unter Pilgern. Dieser Marienwallfahrtsort gehört zu den größten in Deutschland. Seit 1642 pilgern Menschen zum Gnadenbild der „Trösterin der Betrübten“. Viele Pilger gehen den rund 1,2 Kilometer langen Kreuzweg.

Wer der gelben Muschel weiter folgen möchte, wandert Richtung Straelen. Von dort aus geht es in die Niederlande zum Klo-

GANZ EGAL, WELCHEN
ABSCHNITT MAN SICH
VORNIMMT, WIE **VIELE**
ETAPPEN MAN **WANDERT**:
MAN IST **AUF DEM**
JAKOBSWEG UNTERWEGS.





ster Steyl, womit ein weiterer Pilgerort erreicht wäre. Steyl gilt als schönstes Klosterdorf der Niederlande.

Eher auf den Spuren der Römer ist unterwegs, wer sich in Kranenburg für den östlichen Teil des Jakobsweges entscheidet. Über Kleve mit seinen barocken Gartenanlagen und der Schwanenburg geht es vorbei an Schloss Moyland in die ehemalige Römerstadt Xanten mit ihrem Amphitheater und den Badehäusern. Nächste Ziele sind Rheinberg mit seinen Wall- und Befestigungsanlagen, das alte Fischerdorf Orsoy und die einstige Grafenresidenz Moers mit ihrem Schlosspark, ehe man in Krefeld-Linn mit seinem historischen Ortskern und seiner Wasserburg das Ziel dieses Abschnitts des Jakobsweges erreicht.

Und ganz egal, unter welchen Voraussetzungen man gestartet ist und wie lange man auf dem Jakobsweg am Niederrhein unterwegs war: Das Land und die Menschen zwischen Rhein und Maas sind einem näher gekommen.

INFO TIPPS AM RANDE

Unterkünfte entlang der Jakobswege:

www.niederrhein-tourismus.de

Pilgerausweise gibt es unter:

www.deutsche-jakobus-gesellschaft.de

BUCHTIPP:

Wege der Jakobspilger zwischen Rhein und Maas





NATURPARK SCHWALM-NETTE

Die landschaftlich schönsten Teile des Niederrheins sind bereits 1965 im Naturpark Schwalm-Nette zusammengefasst worden, der sich entlang der offenen deutsch-niederländischen Grenze auf einer Fläche von 435 qkm erstreckt. Mit seinen Naturschönheiten, der abwechslungsreichen Landschaft und seiner Vielfalt an Tieren und Pflanzen ist der Naturpark Schwalm-Nette ein besonders beliebtes Ziel für Touristen.

Vor allem das landschaftlich reizvolle Wechselspiel von Wald-, offenen Wiesen-, Weide- und Ackerflächen, durchbrochen von zahlreichen kleineren Bächen, Flüssen, Mooren und Seen, bildet eine ideale Erholungslandschaft. Ausgedehnte Wälder entlang der Grenze oder im Bereich der Süchtelner Höhen und des Hardter Waldes bieten an Natur Interessierten Entspannung, Ruhe und Beschaulichkeit. Zudem zeichnet sich die Naturparklandschaft aber auch durch ihre enorme ökologische Bedeutung aus, finden sich doch hier, entlang von Niers, Nette, Schwalm und Rur weitläufige, zum Teil noch sehr ursprüngliche Feuchtgebiete, die auch als Amphibienlaich-Gewässer von landesweiter, ja zum Teil sogar von internationaler Bedeutung sind.



Naturpark Schwalm-Nette
 Willy-Brandt-Ring 15, 41747 Viersen
 Tel.: +49 (0) 21 62 - 81 709-408
 info@naturparkschwalm-nette.de
 www.npsn.de · www.wa-wa-wa.eu



WASSER-BLICHE

Herrliche Aussichten an Flüssen und Seen. Erleben Sie Wasservögel aus der Nähe oder lassen Sie sich von historischer Baukunst wie den zahlreichen Wassermühlen oder Napoleons Nordkanal beeindrucken. An 25 Stellen mit besonders beeindruckenden Ausblicken auf die Gewässer wurden im Naturpark Schwalm-Nette Bodenplatten eingerichtet, an denen man per QR-Code oder Telefon weitere spannende Informationen abrufen kann.



WANDERN

Ein dichtes Netz ausgewiesener Wanderwege erschließen dem Besucher einen attraktiven Erholungsraum. Darüber hinaus gibt es neun zertifizierte und teilweise grenzüberschreitende Premiumwanderwege, die jeder für sich mit ihren charakteristischen Eigenschaften bezaubern. Die Routen sind zwischen sechs und fast 19 km lang und führen durch Wälder und Heidemoore, Bruchlandschaften, Bach- und Auenlandschaften sowie vorbei an Flüssen, Seen und historischen Bauten wie Mühlen, Burgen und Herrenhäusern.



ABENTEUER MAL 4

Herzlich Willkommen im Naturpark Hohe Mark – Westmünsterland!

Gehen Sie auf Entdeckungsreise, wo Münsterland, Rheinland und Metropole Ruhr aneinander grenzen! Entspannung und Abenteuer, Ruhe oder Aktion, hier finden Sie Freizeit-, Sport-, und Erholungsangebote nach Ihrem Geschmack! Vier Landschaften – eine Fülle an Möglichkeiten: ParkLandschaft, WaldLandschaft, WasserLandschaft und FolgeLandschaft laden Sie ein, Natur und Kultur in der Region aktiv und hautnah zu erleben!



*Naturpark Hohe Mark – Westmünsterland e.V.
Naturparkhaus Tiergarten Schloss Raesfeld
Hagenwiese 40, 46348 Raesfeld
Tel.: +49 (0) 28 65 - 60 910
www.hohemark-westmuensterland.de*

Newsletter:





Foto: JoFink Photography

FREIZEITREGION SCHWALM-NETTE

Die malerische Landschaft unserer Freizeitregion rund um Nettetal, Brüggen, Niederkrüchten und Grefrath hat viel zu bieten: weitläufige Seen-, Moor- und Heidelandschaften, tiefe Wälder und die für den Niederrhein so typischen Wiesen – gesäumt von Pappelhainen und uralten Kopfweiden.

Unsere fast ausschließlich flache Landschaft lockt insbesondere die Radler in unsere Region. Dank unseres flächendeckenden Radwegnetztes und unseres grenzüberschreitenden Kontenpunktsystems, kommt jeder Radfahrer in unserer Region auf seine Kosten. Zahlreiche fahrradfreundliche Hotels, Ferienwohnungen und Gastronomiebetriebe laden zum Verweilen ein.

Auch Wanderer sind in unserer Region herzlich Willkommen und finden in den Naturschutzgebieten rund um die Krickenbecker Seen bei Nettetal, im Elmpter Schwalmbruch bei Niederkrüchten oder in den Schwalmmauen eine Vielzahl an Wanderwegen.

Ein- und mehrtägige Wander- und Radpauschalen sind buchbar über www.2-land-reisen.de.

Daneben stehen viele weitere Freizeitaktivitäten wie beispielsweise Golf, Minigolf, Bowling oder Reiten zur Verfügung. Auch ein Besuch im Brüggener Tierpark ist lohnenswert.

Die Freizeitregion Schwalm-Nette hat aber auch im Winter viel zu bieten. Neben dem Eissportzentrum in Grefrath gibt es zahlreiche Wellnesslandschaften in unserer Region, die zum Entspannen einladen.



Foto: JoFink Photography



Burgwall 4 · 41379 Brüggen
Tel.: +49 (0) 21 63 - 570 147 11
www.freizeitregion-schwalm-nette.de



36



NATURSCHUTZZENTRUM IM KREIS KLEVE E.V.

Wer die Rheinaue zwischen Emmerich, Rees und Kalkar erkunden möchte, findet im Internetportal www.rheinaue-erleben.de und der zugehörigen App jede Menge spannende Infos zu Natur- und Kulturbesonderheiten, aber auch Gastronomievorschläge und einen individuellen Routenplaner. Kurze Geschichten, sogenannte „Hörerlebnisse“ eröffnen eine ganz neue Perspektive.

Niederstr. 3 · 46459 Rees - Bienen
Tel.: +49 (0) 28 51 - 96 33-0
www.rheinaue-erleben.de
www.nz-kleve.de



UNSER RADFAHR-TIPP:

Sagenhafte NiederRheinroute

Eine ideale Mischung aus abwechslungsreichen Natur- und Kulturerlebnissen erwartet Sie.

Beim Start Ihrer Rundreise lernen Sie Duisburgs grüne Seite kennen, denn Ihr Hotel liegt unmittelbar an einem idyllischen See. Weiter geht's nach Willich, wo Sie der klassische, englische Landschaftsgarten von Schloss Neersen zum Verweilen und Träumen einlädt. Ihr nächstes Etappenziel ist Kempen mit seinen verwinkelten Gassen, charmanten Geschäften und sehenswerten Fachwerkhäusern.

Ein Highlight Ihrer Tour ist sicherlich eine romantische Übernachtung in alten Schlossmauern in Weeze. Ein weiteres erhabenes Bauwerk erwartet Sie in der Herzogstadt Kleve: die märchenhafte Schwanenburg, wo sich angeblich die Lohengrin-Sage zutrug. Nun entführen wir Sie in eine andere Zeitgeschichte: in der Siegfriedstadt Xanten wandeln Sie auf römischen Spuren, wo Sie vielleicht noch das Marschieren römischer Truppen auf dem Kopfsteinpflaster wahrnehmen. Dies alles macht nur einen Teil der Schönheit des Niederrheins aus, den wir Ihnen bei dieser Tour näher bringen möchten.

Tourverlauf:

1. Tag | Duisburg
2. Tag | Duisburg - Willich (ca. 40 km)
3. Tag | Willich - Grefrath - Kempen (ca. 32 km)
4. Tag | Kempen - Weeze (ca. 50 km)

44



5. Tag | Weeze - Kleve (ca. 45 km)
6. Tag | Kleve - Xanten (ca. 39 km)
7. Tag | Xanten - Duisburg (ca. 51 km)

Leistungen:

6 x Übernachtung inkl. Frühstücksbuffet, Gepäcktransport von Hotel zu Hotel, Eintritt im Niederrheinischen Freilichtmuseum in Grefrath, Eintritt im SiegfriedMuseum Xanten, 1 x Pfannekuchenessen in Grefrath, Kartenmaterial, Zahlreiche Ausflugstipps, Freies Parken am Hotel

Unterbringung:

In 3-4*-Hotels und im Schloss

Preis pro Person:

ab € 572,- im DZ, ab € 779,- im EZ

NiederrheinRad für 7 Tage: € 49,-
(Pedelects auf Anfrage)

Anreise: Sonntag bis Freitag

WFG für den Kreis Viersen mbH / 2-LAND Reisen
Willy-Brandt-Ring 13 · 41747 Viersen
Tel.: +49 (0) 21 62 - 81 79-333
www.2-land-reisen.de



Wir lieben Möbel, Küchen und den Niederrhein




Dieser Flair ist bei uns im Hause überall spürbar.

Lassen Sie sich bei einem Spaziergang durch unsere moderne Ausstellung inspirieren. Finden Sie Ihr ganz persönliches Möbelstück oder Ihre Traumküche.

Das bieten wir Ihnen bei Möbel Kleinmanns
Qualitativ hochwertige Produkte und individuelle Serviceleistungen zu besten Preisen.

MEHR FÜR'S GELD
IHR PLUS IM FACHHANDEL

Wer sich für ein Möbelstück bei Kleinmanns entscheidet bekommt dieses gratis in die heimischen vier Wände geliefert und fachmännisch montiert. Unsere hauseigenen Schreiner sorgen für den perfekten Einbau mit Liebe zum Detail.

-  **Wir verkaufen nicht nur Möbel und Küchen, sondern vermitteln ein komplett neues Wohngefühl.**
-  **Wir sehen uns als Ideenbringer und Ratgeber rund ums Einrichten.**
-  **Alles aus einer Hand. Unser neuer Rundum-Service mit unseren Netzwerkpartnern.**

DU KAUFST KEIN MÖBEL
DU KAUFST EINSTÜCK
NIEDERRHEIN



Schauen Sie sich hier unseren Imagefilm an.



Möbel Kleinmanns steht für Tradition, Qualität, Nachhaltigkeit und Werte. Darauf können Sie vertrauen. Wir geben dem Niederrhein etwas zurück. Egal ob Kultur, Natur, Brauchtum oder Soziales Engagement.

Herausragend sind dabei unsere starken Kooperationen mit dem **Essbaren Kleverland e.V.**, der **NABU-Naturschutzstation Niederrhein** und der **Niederrhein Tourismus GmbH**.

Möbel Kleinmanns

kochen und wohnen, wie es mir gefällt.

Möbel Kleinmanns GmbH
Emmericher Straße 230
47533 Kleve-Kellen

Telefon 02821 - 71533-0
Telefax 02821 - 71533-29

info@moebel-kleinmanns.de • www.moebel-kleinmanns.de



Zu Ihrem Vorteil: Einkauf mit 1.700 Fachhändlern.



Der Westlichste Punkt Deutschlands liegt am Niederrhein

STOLZ DARAUF: ZIPFEL STATT GIPFEL

Zugegeben: Wir haben keine nennenswerten Gipfel am flachen Niederrhein, dafür haben wir aber einen Zipfel, genauer einen Westzipfel. Und auf den sind wir mächtig stolz: Der Niederrhein gehört zum „Zipfelbund“. Der wurde vor fast 20 Jahren ins Leben gerufen und sogar mit einem Zipfelpakt beschlossen.

Was das alles zu bedeuten hat, möchten Sie wissen? Wir erklären es gerne: Der südlichste Punkt Deutschlands liegt in Oberstdorf, der nördlichste in List auf der Insel Sylt, der östlichste in Görlitz und – jetzt kommen wir Niederrheiner ins Spiel – der westlichste Punkt unserer Republik liegt im Kreis Heinsberg: exakt in der Gemeinde Selfkant. Alle vier „Zipfelgemeinden“ präsentieren sich gemeinsam, zum Beispiel auf der Ländermeile bei den zentralen Feierlichkeiten

zum Tag der Deutschen Einheit und mit vielen weiteren öffentlichkeitswirksamen Auftritten. So vermarktet man sich gemeinsam als „Zipfelbund“, schließlich hat man die gesamte Vielfalt Deutschlands anzubieten: von schönen Bergen über traumhafte Strände und geschichtliche Städte bis zur ländlichen Niederrhein-Idylle. Und wer innerhalb von vier Jahren an all diesen herrlichen Orten mindestens einmal übernachtet und einen Stempel in den sogenannten „Zipfelpass“ hat eintragen lassen, der erhält zur Belohnung ein „Zipfelpaket“ mit herrlichen ortstypischen Präsenten.

„ERLEBNISRAUM WESTZIPFEL“

Deutschland „Land's End“ liegt weit im Westen an der Kreisstraße 1 im Ortsteil Isenbruch von Selfkant. Dort trägt ein Grenzstein die In-



schrift: „Westlichster Punkt der Bundesrepublik Deutschland, des Landes Nordrhein-Westfalen, der Bezirksregierung Köln, des Kreises Heinsberg, der Gemeinde Selfkant“. Mehr geht im Westen nun wirklich nicht. Machen Sie doch mal eine „Zipfeltour“ mit dem Rad oder eine Wanderung zu Fuß dorthin. Direkt an der Grenze wurde der „Erlebnisraum Westzipfel“ geschaffen. Eigentlich liegt der wirklich westlichste Punkt mitten im Flüsschen Rodebach. Man baute einen rund 200 Meter langen Steg zum Rodebach, damit die Besucher selbst mit einem Kinderwagen oder im Rollstuhl bis dorthin rollen können. Ein Radweg bis auf die andere Seite zum niederländischen Nachbarn wurde bei dieser Gelegenheit auch geschaffen.

DREI LÄNDER AUF ACHT KILOMETERN

Und dort gibt es wieder eine andere Attraktion: „Het smalste Stukje Nederland“, also das schmalste Stück Holland. Bei einer Radtour kommt man mal eben auf acht Kilometern von Deutschland über Holland ganz schnell direkt nach Belgien in das Städtchen Maaseik. Binnen kürzester Zeit drei Länder abradeln – wo geht das schon? Natürlich nur am Niederrhein: Ganz im Westen – da ist es am besten.

Entspannen und genießen im Heinsberger Land. Hier können Sie noch sehr viel mehr bestaunen: den Wildpark Gangelt, die historische

Dampfeisenbahn „Selfkantbahn“, lebendige Bergbau-Historie, sehenswerte Wind- und Wassermühlen, Burgen und Bauten, Herrenhäuser und Schlösser oder kleine, aber feine Museen. Und wer nicht radeln möchte, kann auf den Premiumwanderwegen im südlichen Teil des Naturparks Schwalm-Nette oder in der Teverener Heide auch wunderbar wandern und sich anschließend in den gemütlichen Landgasthöfen oder Bauernhofcafés liebenswert ländlich verwöhnen lassen.

Zipfel statt Gipfel: Starten Sie Ihre ganz persönliche Zipfeltour ganz weit im Westen. Wir garantieren Ihnen: Sie werden die Gipfel nicht vermissen, versprochen!



WFG für den Kreis Heinsberg mbH
Heinsberger Land
 Kloostergasse 17 · 52525 Heinsberg
 Tel: +49 (0) 24 52 - 13-1415
www.heinsberger-land.de

EHRENLOKFÜHRER DER SELFKANTBAHN

Knechtsteden





Mobil am Niederrhein. Das geht auf ganz unterschiedliche Art und Weise: zu Fuß auf Premiumwanderwegen, mit dem Fahrrad fernab vom Straßenverkehr durch eine schöne Natur oder mit dem Boot über Flüsse und Seen. Eine echte Alternative ist eine Fahrt mit der historischen Selfkantbahn. Da steht der Niederrhein so richtig unter Dampf.

HÖCHSTE EISENBAHN ALSO, SICH ENDLICH EINEN KINDHEITSTRAUM ZU VERWIRKLICHEN.

Jahrzehnte lang war es der Wunsch von Jungen, eines Tages Lokomotivführer zu werden. Wir wissen nicht sicher, ob das heute immer noch so ist oder ob sie inzwischen vielleicht lieber Pilot oder Schlagersänger werden möchten. Dennoch ist es nicht nur für kleine Jungs, sondern auch für gestandene Männer immer noch ein Vergnügen, einmal im Leben Lokomotivführer zu spielen. Und genau diesen Kindheitstraum kann man sich am Niederrhein erfüllen: Die Geheimnisse der Dampfloktechnik kann man auf der letzten erhaltenen schmalspurigen Dampfkleinbahn in Nordrhein-Westfalen, der Selfkantbahn, ergründen. Zwischen Gillrath und Schierwaldenrath im Kreis Heinsberg verkehren an Sonn- und Feiertagen zwischen April und September die Dampfzüge der Selfkantbahn. Wer bei der Selfkantbahn den Ehrenlokführerschein erwirbt, kann an einem dieser Tage bei regulärem Schienenverkehr selbst Lokführer sein und eine der historischen Dampfloks steuern.

PER SCHNELLKURS ZUM LOKFÜHRER

Höchste Eisenbahn also, sich endlich einen Kindheitstraum zu verwirklichen. Wie das geht? Man bucht einen entsprechenden Kurs – hoffentlich früh genug, denn die

Termine sind sehr schnell ausgebucht! –, reist dann zum zugesagten Termin an einem Freitag zum Bahnhof der Selfkantbahn in Schierwaldenrath, lernt die Anlagen und Fahrzeuge, die Mitarbeiter und Ausbilder der Bahn kennen und erfährt alles Wissenswerte über die von der Interessengemeinschaft Historischer Schienenverkehr e.V. (IHS) betriebene Museumsbahn. Am Samstag wird dann die Dampfloks- und Eisenbahntechnik vorgestellt und die Dampflok unter eigener Mitwirkung angeheizt. Auch über die notwendige Wartung und Pflege sowie die Bremstechnik werden die Lokführer in spe informiert. Nach einem rustikalen Lokführerschmaus setzt der angehende Ehrenlokführer – ganz großer Moment! – erstmals eigenhändig die Lok in Bewegung, erst nur im Bahnhof, dann auch auf der Strecke. Nach der Fahrt wird die Lok gemeinsam wieder abgerüstet und das sogenannte „Ruhefeuer“ angelegt. Nach dem gemeinsamen Frühstück am Sonntagmorgen wird die Lok erneut vorbereitet und dann das Rangieren geprobt. Später fährt man abwechselnd mit den Kollegen auf den planmäßigen Zügen der Selfkantbahn und ist endlich wirklich Lokführer. Die entsprechende Urkunde wird am Abend überreicht.

NOSTALGIE AUF SCHIENEN

Über 70 Jahre lang verkehrte im jetzigen Kreis Heinsberg eine Kleinbahn. 1895 hatte der Kreistag den Beschluss gefasst, in Ost-West-Richtung von Alsdorf über Geilenkirchen nach Wehr eine Kleinbahn zu bauen. Am 7. April 1900 war es dann soweit: Der Bahnbetrieb wurde offiziell eröffnet. Hauptaufgabe war zuerst der Güterverkehr: Landwirtschaftliche Produkte wurden transportiert, später kam der Personen-





VERANSTALTUNGSTIPPS DER SELFKANTBAHN

Saisoneröffnung

01.04. + 02.04.2018

Pfingstdampf

20.05. + 21.05.2018

Kinderfest

08.07.2018

Teddybärentag

09.09.2018

Herbstfest

29.09. + 30.09.2018

Frühstück in der Selfkantbahn

an jedem ersten Sonntag im Monat
von Mai bis September um 11.15 Uhr

Spargelfahrten

01.05., 06.05., 10.05., 13.05., 27.05.
und 31.05.2018 sowie
03.06., 10.06., 17.06., 24.06.2018

Kinderführungen

für kleine und große Leute

22.04., 27.05., 24.06., 15.07., 12.08.
und 23.09.2018

Ehrenlokführerlehrgänge

13.04.-15.04., 27.04.-29.04., 11.05.-13.05.,
01.06.-03.06., 15.06.-17.06., 29.06.-01.07.,
27.07.-29.07., 03.08.-05.08., 17.08.-19.08.,
31.08.-02.09. und 14.09.-16.09.2018

verkehr dazu. Nach und nach aber wurde in den 50er und 60er Jahren dieser Personenverkehr eingestellt. Ende der 60er Jahre war die Stilllegung absehbar. Zuletzt wurde noch der Abschnitt von Geilenkirchen nach Gangelt betrieben. Damals überlegte man schon, einen Museumsbetrieb aufrechtzuerhalten. Der restliche Güterverkehr wurde zum 1. Juli 1971 eingestellt. Die Interessengemeinschaft Historischer Schienenverkehr e.V. (IHS) betreibt bis heute die Selfkantbahn weiter. Eine Sammlung von rund 50

Eisenbahnfahrzeugen verschiedenster Art aus allen Epochen ist im Kleinbahnmuseum zu bewundern. Von der ehemaligen Sylter Inselbahn bis zur Rhätischen Bahn in der Schweiz reicht die Palette der Fahrzeuge, die hier zu sehen sind.

TRAUEN SIE SICH – IM ROLLENDEN STANDESAMT

Und der kleine Dampfzug pafft sonn- und feiertags weiter seine Wölkchen in die Luft und entfaltet einen romantischen und nos-

talgischen Zauber besonderer Art. Lokführer, Heizer, Zugführer und Schaffner – alle sind ohne Ausnahme ehrenamtlich tätig und verrichten alle Arbeiten unentgeltlich in ihrer freien Zeit. Selbst für den schönsten Tag des Lebens sind die historischen Dampfzüge geeignet: Man kann im Buffetwagen 124, der von der Gemeinde Gangelt zum Trauzimmer erklärt wurde, sogar heiraten. Schon viele Paare haben sich im rollenden Trauzimmer am Niederrhein das Ja-Wort gegeben.



GOLFANLAGE HAUS BEY

Entdecken Sie die Faszination einer Golfanlage, die für Leidenschaft in Grün steht. Neben großem Freizeitspaß und Wohlfühlatmosphäre bietet die Golfanlage Haus Bey mit seinem 6-Loch Pay & Play Platz und dem 18-Lochplatz Anfängern, Fortgeschrittenen und Profis perfekte Möglichkeiten für ein schönes Spiel. Das garantiert nicht nur die Fünf-Sterne-Auszeichnung des BVGA, sondern auch die Goldmedaille im Rahmen des Umweltprogramms „Golf und Natur“. Die wunderschöne 72 ha große Anlage liegt mitten in einem Landschaftsschutzgebiet zwischen den Hinsbecker Höhen und Kirchenbecker Seen und erstreckt sich um eines der reizvollsten Baudenkmäler des Mittelalters, dem Schlösschen Haus Bey.

Sie möchten einmal „Urlaub vom Alltag“ machen? Dann sind Sie bei uns richtig. Für Greenfeespieler haben wir immer attraktive Packages.

Auch für alle die noch kein Golf spielen, haben wir regelmäßig kurzweilige Einsteigerkurse im Angebot. Unsere Gastronomie ist für Golfer und (noch) Nicht-Golfer gleichermaßen ein Ort zum wohlfühlen

An Haus Bey 16 · 41334 Nettetal
Tel.: +49 (0) 21 53 - 91 970
www.hausbey.de





AUSFLUGSZIEL GOLF- UND LANDCLUB SCHMITZHOF

Der zwischen Wegberg-Arsbeck und Wegberg-Merbeck wunderschön gelegene Golf- und Landclub Schmitzhof ist für Golfer am Niederrhein ein Begriff. In 42 Jahren wurde die Anlage stets weiter optimiert und zählt heute zu den schönsten Plätzen in Nordrhein-Westfalen. Sowohl Einsteiger als auch Fortgeschrittene finden hier erstklassige Spielbedingungen vor. Auf dem ganzjährig bespielbaren 18-Loch-Platz und dem öffentlichen 6-Loch-Kurzplatz können Sie ihr Golfspiel nach Lust, Laune und Tagesform gestalten. Die Übungsanlage mit 15 teilweise überdachten Abschlagplätzen, Pitching- und Putting-Grüns und zwei Übungsbunkern steht Mitgliedern und Gästen zur Verfügung. Regelmäßig finden am Schmitzhof Schnupperkurse für Interessierte statt, die den attraktiven Open-Air-Sport einmal ausprobieren möchten.

Ihren Bedarf an Golfbekleidung und -ausrüstung können Golfer/innen bequem im Pro Shop vor Ort decken. Dort werden Golfartikel zu Internetpreisen, aber mit persönlicher und kompetenter Beratung angeboten.

Das „Restaurant am Schmitzhof“ rundet das attraktive Angebot des Golf- und Landclubs ab. Es steht Golfern ebenso wie Nicht-Golfern offen und überzeugt durch traditionelle Küche in zeitgemäßen Interpretationen.

Arsbecker Str. 160 · 41844 Wegberg
Tel.: +49(0)24 36 - 390 90
www.golfclubschmitzhof.de



PADDELN AUF DER NIERS

Man gleitet langsam und lautlos dahin, streicht mit einer Hand durchs kühle Wasser, lässt den Blick über die Uferböschung schweifen – wer weiß, vielleicht lässt sich das eine oder andere Tier sehen? Wer einmal eine Bootstour auf der Niers unternommen hat, der kennt dieses besondere Gefühl von Entschleunigung und Naturgenuss. Abseits aller Straßen und Wege bewegt man sich durch herrliche Landschaften und vergisst einfach die Hektik des Alltags.

Die Niers bietet für den Zweck, sich in der Natur zu entspannen, die allerbesten Bedingungen: Sie fließt ruhig, ohne wirklich zu stehen, sie ist sauber und bietet landschaftlich einiges fürs Auge. Und die knapp 20 Paddelboot-Vermieter liefern auch einen angenehmen Service: Niemand muss sich groß um Hin- und Rücktransport kümmern, viele Anbieter bieten außer Booten und Transport auch Verpflegung, Fahrradverleih oder Events an.

Weitere Informationen:
www.weeze.de
www.wachtendonk.de



GRENZLAND DRAISINE GMBH

Erleben Sie den Spaß auf der Schiene zwischen Kleve, Kranenburg und Groesbeek! Wir bieten Draisinen für 2 bis 14 Personen an – das ideale Erlebnis also für Ihre Geburtstagsfeier, den Vereinsausflug oder eine Tour mit der ganzen Familie. Die „Grenzenlose“ Tour von Kranenburg nach Groesbeek ist 5,5 km lang, wer es etwas länger möchte, wählt die „Ausgiebige“ nach Kleve mit 10 km.

Bahnhofstr. 15 · 47559 Kranenburg
 Tel.: +49 (0) 28 26 - 917 99 00
www.grenzland-draisine.eu



GÄSTEFÜHRUNGEN AM NIEDERRHEIN

Entdecken, was verborgen bleibt

Wenn Sie Land und Leute am Niederrhein kennenlernen wollen, gibt es unterschiedliche Gästeführungen zu verschiedenen Themen. Egal ob geführte Rad- und Wandertouren, Natur-, Kultur- oder Stadtführungen, hier ist für jeden das Passende dabei. Sehr beliebt sind auch die Segway-Touren durch die typisch niederrheinische Landschaft und durch die Gassen der Städte.



Netzwerk "Gästeführungen am Niederrhein"
 Niederrhein Tourismus GmbH
 Willy-Brandt-Ring 13 · 41747 Viersen
 Tel.: +49 (0) 21 62-81 79 03
www.niederrhein-tourismus.de

*Gästeführungen
 am Niederrhein*





3-FLÜSSE-ROUTE

Die 3-Flüsse-Route verbindet Hamminkeln, Hünxe, Raesfeld, Rees, Schermbeck, Voerde und Wesel und trifft in ihrem Verlauf auf den Rhein, die Issel sowie die Lippe. Das malerische Wechselspiel zwischen Land und Fluss verleiht diesem Raum seinen besonderen Reiz. Erleben Sie eine entspannte Radtour und besuchen Sie die zahlreichen Sehenswürdigkeiten der Region. Zur Stärkung verwöhnen Sie gemütliche Bauernhofcafés und urige Gasthäuser mit regionalen Spezialitäten.

- 161 km Rundkurs
- kürzere Rundtouren möglich
- buchbare Radwander-Pauschalen
- kostenlose App zur Route

dieRegion Lippe-Issel-Niederrhein
Dorstener Str. 24 · 46569 Hünxe
Tel.: +49 (0)28 58 - 69-107
www.3-flüsse-route.de



Europäischer Landwirtschaftsfonds für die Entwicklung des ländlichen Raums:
Hier investiert Europa in die ländlichen Gebiete unter Beteiligung des Landes
Nordrhein-Westfalen.



FREIZEITZENTRUM XANTEN

Erleben Sie fast alle Arten des Wassersports und dazu Spaß, Aktivität und Erholung im und am Wasser: im Freizeitzentrum Xanten können Sie nach Herzenslust Segeln, Wasserski fahren, Tauchen und Surfen sowie Kanu- und Floßfahrten unternehmen. - Auch für Gruppen geeignet! Besuchen Sie den mediterran anmutenden Hafen Xanten mit Adventuregolf-Bahn und Hafenrestaurant. Im Strandbad Xantener Südsee genießen Sie einen perfekten Urlaubstag.

FZX InfoCenter
 Am Meerend 2 · 46509 Xanten - Wardt
 Tel.: +49 (0)28 01 - 71 56 56
 www.f-z-x.de



UNSER AUSFLUGS-TIPP: Wasserski Xantener Südsee im Freizeitzentrum Xanten

Wasserski fahren ist der ultimative Wasserspaß! Dafür steht Xanten einer der größten und modernsten Wasserski-Lifte der Region zur Verfügung. Eingebettet in das Vielfältige Angebot des Freizeitzentrums Xanten kommen hier Anfänger und Könnler gleichermaßen auf ihre Kosten. Auf Paarskiern oder trendigem Wakeboard geht es über die Wellen. Alles, was man sonst dazu braucht, kann auch vor Ort ausgeliehen werden.

Ergänzend gibt es Einsteigerkurse für Jedermann und die Möglichkeit, eine Bahn als Gruppe zu reservieren. Mit Erfrischungen und Snacks zwischendurch oder nach der Pisten-Gaudi kann man sich vor Ort im Après-Ski versorgen. Und an Sommertagen lockt das gleich nebenan gelegene Strandbad Xantener Südsee mit Urlaubs-Flair wie aus dem Bilderbuch.

Infos, Öffnungszeiten und Tarife:

Wasserski Xantener Südsee
 im Freizeitzentrum Xanten
 45509 Xanten
 www.f-z-x.de





GREFRATHER EISSPORT & EVENTPARK

Der Grefrather EisSport & EventPark, gelegen im Herzen des Niederrheins, ist ein Multifunktionsveranstaltungspark, der das ganze Jahr Freizeitspaß für Groß und Klein bietet. Während der Wintersaison bietet der Park den Besuchern Eislaufvergnügen in der Halle, dem überdachten Außenzelt und dem 400 m-Außenring auf insgesamt

8.000 m². Außerdem ist der EisSport & EventPark das ganze Jahr über Austragungsort für Veranstaltungen wie Holiday on Ice, verschiedene Konzerte, Comedy, Kindermusicals und vieles mehr.



Stadionstr. 161 · 47929 Grefrather
Tel.: +49 (0) 21 58 - 91 89 0
www.eisstadion.de



CLIP 'N CLIMB NIEDERRHEIN

Auf 650 m² stehen Ihnen in der Kletterhalle Clip'n Climb mit KletterBar 35 individuell und kreativ gestaltete Klettermodule unterschiedlichster Art zur Verfügung. Die verschiedenen Schwierigkeitsgrade bieten sowohl Anfängern als auch erfahrenen Kletterern eine angemessene Herausforderung. Die Klettermodule sind für Kinder ab 4 Jahre geeignet.



Ransberg 31 · 41751 Viersen
Tel.: +49 (0) 21 62 - 81 77 988
www.clipnclimb.de



KLETTERWALD NIEDERRHEIN

Besuchen Sie den wunderschönen Kletterwald Niederrhein, einen der ersten und besten des Landes. Auf 27.500 m² sind im Kletterwald über 100 Elemente in sieben Parcours mit unterschiedlichen Schwierigkeitsgraden integriert. Ob Jung oder Alt, ob Anfänger oder Fortgeschrittener, in Höhen von 2 - 16 Metern ist für jeden Kletterer etwas dabei.

Süchtelner Höhen
41749 Viersen - Süchteln
Tel.: +49 (0)21 62 - 1 06 66 45
www.kletterwald.net



WELTREISE DURCH D WELLNESS-TEMPE *Empfach ent*



DIE L spannen



Am Niederrhein geht es sehr entspannt und international zu. Hier ist der Beweis: Unser „Bade-Reporter“ geht mit Ihnen auf eine Weltreise durch die Wellnessempel. Von Hawaii über Ägypten bis Indien reichen die Anwendungen am Niederrhein.



AM NIEDERRHEIN GIBT ES SO VIELE WUNDERBARE WELLNESS-WELTEN

In Japan habe ich im Yukata, dem Kimono ähnlich, ein traditionelles Onsen-Bad besucht und dabei gelernt, mit welcher Rücksichtnahme auf andere Badegäste man ein reinigendes Bad zelebrieren kann. Man legt seinen Yukata in ein Körbchen, geht nur mit dem Tenugui, einem Mini-Handtuch, zu den Waschkellen. Dort setzt man sich auf ein kleines Bänkchen, hat eine Schüssel mit Wasser und eine Art Schöpfkelle und duscht sich ganz vorsichtig, indem man sich das Wasser über Kopf und Körper fließen lässt. Vorsichtig, damit man den Nebenmann nicht etwa bespritzt. Das gilt als unrein und unfein, muss also nicht sein. Danach erst steigt man in ein entspannendes Wasserbecken.

Warum ich Ihnen das alles erzähle? Seitdem ich diese zwar sehr schöne, aber auch sehr spezielle Art der Reinigung kennengelernt habe, bin ich noch mehr zum Fan der verschiedenen internationalen, dabei aber völlig entspannten Wellness-Wonnen hierzulande geworden. Davon will ich im Folgenden erzählen: Am Niederrhein gibt es so viele wunderbare Wellness-Welten, dass ich Ihnen hier



leider nur einige ausgewählte Beispiele nennen kann. Es lohnt sich, mal auf eine „Weltreise“ durch die internationalen Spezialitäten der Entspannung zu gehen.

Beginnen wir in Ägypten: Das mit vier Sternen funkelnde „Landhotel Voshövel“ in Schermbeck besitzt eine der eindrucksvollsten Wellness-Oasen am Niederrhein: In dem 2.500 qm großen Livingroom SPA mit Ruheräumen, die gemütlichen Wohnzimmern ähneln, kann man unter anderem ein Rhassoulbad nehmen. Da werden Niederrheiner zu Ägyptern: Cleopatra lässt grüßen bei dieser orientalischen Art der Schlammschlacht, eine Pflegezeremonie der besonderen Art. Wenn Sie aber lieber „Lomi Lomi“ kennen lernen möchten: Das ist eine hawaiianische Tempelmassage. Es lohnt sich, sich mal auf diese Art durchkneten zu lassen. Und dass „Abhyanga“ nichts mit Abhängen zu tun hat und „Ayurasan Body“ eine Ganzkörperbehandlung ist – alles nach exotischem indischen Vorbild! – können Sie am Niederrhein auch erfahren.

Im Sternehotel „Tannenhäuschen“ in Wesel setzt man dagegen ganz auf die Kraft der Edelsteine: Im „Aqua Silva“ lernen Sie die Ruusu-Sauna mit Rosenquarz oder einen Brunnen mit juweliertem Wasser kennen, oder Sie saunieren mit Bergkristall und Amethyst. Auf 5.300 qm bietet dieser große Saunapark am Niederrhein alles vom Tepidarium über das Licht-Sanarium bis zum Valo-Bad. Nicht schlimm, wenn Ihnen das alles so gar nichts sagt. Kann man ja einfach mal ausprobieren.

Was dem einen der Schlamm oder die Edelsteine sind dem anderen die Sterne: Im „Embricana“ in Emmerich am Rhein erfreuen im





Saunagarten die Sointi-Sauna mit Klangzeremonien, am Holzfeuer die heiÙe Maa-Sauna oder eine Sauna mit Rosenduft. Das alles unter den wechselnden Farben eines schnen Sternenhimmels. Garantiert gut fr die Seele, die man hier perfekt baumeln lassen kann.

In den Spas am Niederrhein geht es appetitlich zu. Das gilt nicht nur fr die Sauberkeit, das kann man auch wrtlich nehmen: Hier kann man zum Beispiel eine Hot-Chocolate-Massage buchen oder mit Bier baden. Kein Scherz, buchen Sie doch mal das „James Dean-Bad“, getreu dem Motto: „Denn wir wissen, was wir tun“. Da dreht sich nicht nur alles um den viel zu frh verstorbenen US-Filmstar, bei diesem Bad kommt noch ein Badezusatz mit Dunkel-

bier und Aktivkohle ins Spiel. Ja, man kann wirklich viel SpaÙ haben und so einiges erleben in den Spa-Palsten am Niederrhein. Und da sollte wirklich fr jeden Geschmack etwas dabei sein.

Schn niederrheinisch geht es neben all den exotischen und internationalen Angeboten in der Region aber auch zu: im Hotel „See Park Janssen“ in Geldern kann man sich auf 8.000 qm mit Sauna, Fitness- und Massagerumen und mit groÙem Panorama-Pool verwhnen lassen. Wunderbar: Vom Spa geht der Blick direkt weit hinaus in die schne niederrheinische Landschaft.

Und bei all der Vielfalt der internationalen Wellnessangebote vermisst man am Ende so ein Onsen-Bad aus Japan nun wirklich nicht.

LANDHOTEL VOSHÖVEL



Landstil trifft Lifestyle. Das Landhotel Voshövel bietet seinen Gästen ein exklusives Zuhause am schönen Niederrhein. Entschleunigen Sie im Livingroom SPA. Die 2.500 m² große Wellnesswelt bietet exklusive Wohlfühlzeit – mit vier Saunen, zwei Dampfbädern, einem Activ-Center mit modernen Cardiogeräten und einem Salzluftraum für besondere Entspannung. In den wunderschönen Ruhewelten des Livingrooms treffen Designermöbel auf natürliche, hochwertige Materialien. Ein Innen- und Außenpool und der wunderschöne Wellnessgarten bieten Platz zur ganzheitlichen Erholung.

Neben einem umfangreichen Sauna- und Erholungsangebot, stehen Ihnen kompetente Berater und Behandler für Ihre Schönheit und Entspannung zur Seite.

Am Voshövel 1 · 46514 Schermbeck
Tel.: +49 (0) 28 56 - 9 14 00
www.landhotel.de



LANDHOTEL VOSHÖVEL



SAUNA EMBRICANA

In der Sauna Embricana können Saunaliebhaber Saunakultur in all ihren Facetten genießen.

Während im Hauptgebäude drei Softsaunen mit Temperaturen zwischen 45 °C und 70 °C zur Verfügung stehen, sorgen im Saunagarten die Sointi®-Sauna mit Klangzeremonien, die Maa®-Sauna als heißestes Blockhaus sowie die Event-Sauna mit stündlichen Aufgüssen für spannende wie entspannende Sauna-Erlebnisse. Für die nötigen Gaumenfreuden während des Saunabesuchs sorgt die Saunagastronomie mit ihrer frischen und ideenreichen Küche. Diverse Ruheräume, ein Solarium sowie ein umfangreiches Massage- und Kosmetikangebot vervollständigen das Erholungserlebnis.

Nollenburger Weg 34
46446 Emmerich am Rhein
Tel.: +49 (0)28 22 - 914 21-0
www.sauna-embricana.de





ENTSPANNUNG IM LANDHOTEL

Wellness ist der Ort der Stille und Entspannung. Lassen Sie hier Ihre Seele baumeln und erholen Sie sich vom alltäglichen Stress. Gönnen Sie sich ein bisschen Zeit für sich selbst, in der Sie zur Ruhe kommen und jeden Moment auskosten. Unsere Wellness-Arrangements sorgen für eine erholsame Pause, in der Sie sich verwöhnen lassen. Sport, Kultur, Ausflüge und Events stehen Ihnen zusätzlich zur Verfügung. Tauchen Sie ein und erleben Sie das worauf Sie gerade Lust haben. Mit Herz, Leidenschaft und Kreativität kümmern wir uns liebevoll um das Wohl unserer Gäste und sorgen für ein umfangreiches Genuss-, Erholungs- und Freizeitangebot, das keine Wünsche offen lässt. Ihrem erholsamen Urlaub mitten in der Natur steht nichts mehr im Wege, im Landhotel Lebensart.

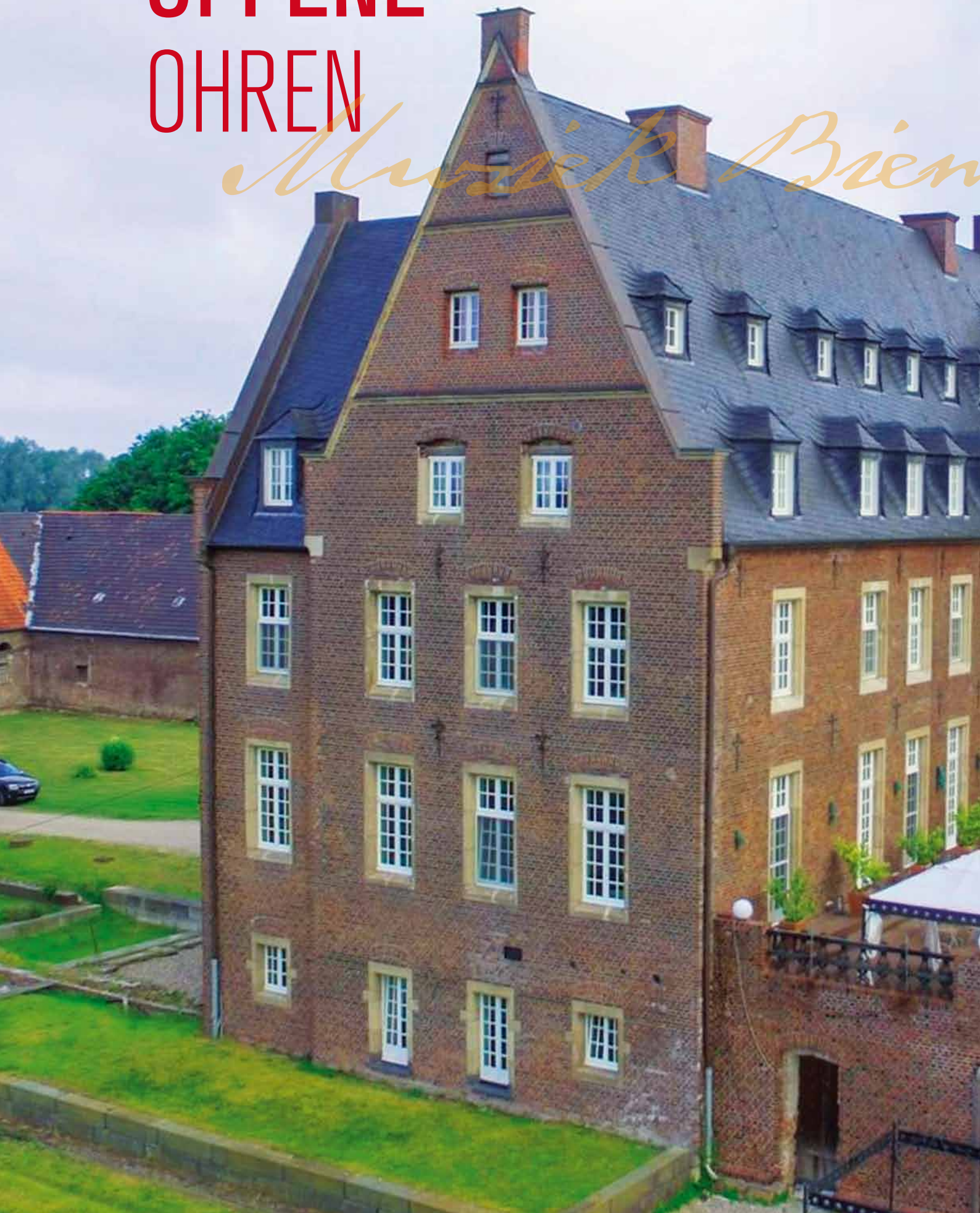
Lebensart
Landhotel & Relax 

Marienbaumer Str. 152
47665 Sonsbeck - Labbeck
Tel.: +49 (0)28 01 - 98 84 235
www.landhotel-lebensart.de



OFFENE OHREN

Musik Bienen



Biennale 2018



Musik kennt keine Grenzen. Die Muziek Biennale 2018 jedenfalls nicht. Dies- und jenseits der deutsch-niederländischen Grenze bietet das Festival musikalischen Hochgenuss an oft ungewöhnlichen Orten. Dabei macht sich die Biennale selbst zum Grenzgänger: Sie erforscht musikalische Verbote.

Offene Ohren für den musikalischen Blick in die Zukunft will die Muziek Biennale Niederrhein schaffen. Seit 2008 bietet sie dazu alle zwei Jahre einen Monat lang ein Schaufenster der musikalischen Entwicklungen zwischen Rhein und Maas. Das Festival zeigt Spitzenleistungen an oft ungewöhnlichen Orten dies- und jenseits der Grenze und stellt sie unter ein gemeinsames Motto. 2018 lautet es „Verboten“.

Verbote schränken die Freiheit des Menschen ein. Bei der Muziek Biennale 2018 soll man hören können, welches musikalische Regelwerk sich die Kulturen der Vergangenheit und Gegenwart auferlegt haben, um ihren Weltanschauungen Ausdruck zu verleihen. Da sind die Kirchen als Bewahrer klassischer Ordnungssysteme und Hüter des Begriffs von „Sünde und Verfehlung“. Da sind totalitäre Regime, die Direktiven ausgeben zum musikalisch Mach- und Aufführbarem („entartete Musik“), aber auch Kulturen mit einem freiheitlichen Kunstbegriff, der wirtschaftlichen Marktzwängen unterliegt.

Mit einem Augenzwinkern will das Programm „Verboten“ aufspüren, wo die Grenzen verliefen zwischen „sich Gehörendem“ und dem „Unerhörten“. Wann in der Geschichte Grenzen überwunden und so Freiräume geschaffen wurden für neue Kunstformen. Und

was in der heutigen Zeit überhaupt noch als „verboten“ gilt und welche Rolle der Markt für die musikkulturelle Entwicklung spielt.

Einige Beispiele aus dem vielfältigen Programm zeigen die Bandbreite der Muziek Biennale 2018: Unter der Überschrift „Forbidden Turkey“ werden in einem Projekt Lieder, die in der Türkei verboten wurden, neu interpretiert. In der Ausstellung „Zensiert“ werden verbotene Plattencover der Rockmusik seit den 60er Jahren gezeigt. In einem Konzertprojekt trägt Dominique Horwitz Erzählungen aus dem Nachlass von Franz Kafka vor. Unter dem Titel „Diabolus in musica“ werden verbotene Klänge des 17. Jahrhunderts aufgeführt. Ist Jazz verbotene Musik oder Ausdruck von Freiheit und Lebensfreude? Dazu wird sich Barbara Dennerlein an der Kirchenorgel äußern. Und schließlich kann man erleben, wie sich der Tango vom Verbot zum Kulttanz entwickelte.

„Hörverbote“ sollte es heute nicht mehr geben, und so können Festivalbesucher die Vielfalt der Musikkräfte erleben. Nicht nur auf großen Bühnen, sondern auch in Sonderproduktionen und in Musikwerkstätten der freien Szene. Eröffnet wird die Muziek Biennale 2018 am 31. August auf Schloss Diersfordt. Das gesamte Programm findet man unter www.muziekiennale.eu

DAS FESTIVAL BIETET MUSIKALISCHEN HOCHGENUSS AN OFT UNGEWÖNLICHEN ORTEN.



© Sommerton: Rolf Lislevand



© Sommerton: Motion Trio



© Sommerton: Luo Ning



NIEDERRHEINISCHES FREILICHTMUSEUM

Das Niederrheinische Freilichtmuseum des Kreises Viersen zeigt auf 4,5 Hektar die bäuerlich-handwerkliche Kultur des Niederrheins. Umgeben von Bauerngärten, Streuobstwiesen und Kopfweiden veranschaulichen die historischen Hofanlagen und Werkstätten wie die Menschen der Region in der Vergangenheit lebten. Das Herzstück des Museums ist die denkmalgeschützte Dorenburg. Die Wasserburg beherbergt eine Dauerausstellung zum adeligen Wohnen sowie wechselnde Sonderausstellungen zu kulturhistorischen Themen.

Ein Museum im Museum ist das Spielzeugmuseum: Hier wird auf insgesamt drei Etagen Spielzeug der letzten 200 Jahre gezeigt. Außerdem wird dort regelmäßig die große Modelleisenbahn mit insgesamt 250 m Schienenstrecke vorgeführt.

Zahlreiche Sonderveranstaltungen wie der Treckertreff oder der Romantische Weihnachtsmarkt sind feste Größen im Jahresprogramm des Museums.

Führungen und Programme für Kinder und Erwachsene sind im Niederrheinischen Freilichtmuseum frei buchbar. Wissenswertes aus den verschiedensten Bereichen des bäuerlichen und handwerklichen Lebens wird darin auf kurzweilige Weise vermittelt.

KREIS VIERSEN
NIEDERRHEINISCHES FREILICHTMUSEUM

Am Freilichtmuseum 1 · 47929 Grefrath
Tel.: +49 (0) 21 58 - 91 73-0
www.niederrheinisches-freilichtmuseum.de





„UNVERWECHSELBAR KEVELAER“

Wir laden Sie ein zu einem Streifzug durch eine unverwechselbare Stadt. Genießen Sie schöne alte Gassen und malerische Winkel oder sammeln Sie Eindrücke beim Besuch unserer Galerien und kunsthandwerklichen Meisterstätten.

Ob Bronzegießer oder Fahnensticker, Gold- oder Silberschmiede, Seiden- und Glasmaler, Galeristen, Orgel- und Krippenbauer – sie alle prägen die Eindrücke der Besucher dieser Stadt und machen sie „unverwechselbar“.

Freunde des Radwanderns können bei einer Radtour rund um Kevelaer beispielsweise die Bauernhof-Erlebnis-oase Irrland erleben oder die sehenswerten Ortschaften erkunden.

Oder verwirklichen Sie in Kevelaer den „Traum vom Fliegen“ mit einer Ballonfahrt über den Niederrhein. Mit zahlreichen Veranstaltungen zieht Kevelaer immer wieder die Aufmerksamkeit der Besucher von nah und fern auf sich. Die Kevelaerer Puppenspiel-Tage, die große Motorradfahrer-Wallfahrt, das Kevelaerer Heißluft-Ballon-Festival wie der Kevelaerer Advents- und Krippenmarkt – all’ diese Ereignisse prägen die Vitalität Kevelaers ganz besonders.

KEVELAER MARKETING

Peter-Plümpe-Platz 12 · 47623 Kevelaer
Tel.: +49 (0) 28 32 - 122-150 bis -153
www.kevelaer-tourismus.de





EIN ORT FÜR ALLE SINNE

Museum Schloss Moyland

Im Museum Schloss Moyland gehen Kunst, Kultur und Natur eine lebendige Verbindung ein. Herzstücke des Museums sind neben der malerischen Schloss- und Gartenanlage die Sammlung moderner und zeitgenössischer Kunst, internationale Sonderausstellungen und vielfältige Veranstaltungen.

Die weltweit größte Sammlung von Werken Joseph Beuys' ist hier beheimatet. Zusammen mit dem Joseph Beuys Archiv, das Dokumente, Archivalien, Fotografien und Publikationen umfasst, sowie der größten Kunstbibliothek am Niederrhein ist das Museum Schloss Moyland das internationale Beuys Kompetenzzentrum.

Sonderausstellungen zu klassischen oder aktuellen Themen der Kunst und künstlerischen Einzelpositionen sowie wechselnde Präsentationen aus immer neuen Facetten der Kunstsammlung sind Hauptbestandteile des Museumsprogramms. Besucher aller Altersklassen nehmen an einem innovativen Kunstvermittlungs- und Bildungsangebot teil. Darüber hinaus machen zahlreiche kulturelle Veranstaltungen sowie ein alljährliches Kräutergartenfest und der Kunsthandwerker-Weihnachtsmarkt das Museum Schloss Moyland zu einem lebendigen Kulturtreffpunkt.

Das historische Wasserschloss- und Parkensemble verfügt über einen Skulpturenpark und einen der größten Kräutergärten der Region. Von der Aussichtsplattform des Nordturms bietet sich ein Panorama der niederrheinischen Landschaft.

**museum
schloss
moyland**

Stiftung Museum Schloss Moyland
Am Schloss 4 · 47551 Bedburg-Hau
Tel.: +49 (0) 28 24 - 9 51 0-60
www.moyland.de



Joseph Beuys, 1972, Foto. © Erich Puls (Klaus Lamberty)



26



GRAFSCHAFTER MUSEUM IM MOERSER SCHLOSS

Das Museum befindet sich in der ehemaligen Wasserburg der Grafen von Moers. Neben der Geschichte des Schlosses und der Kultur- und Alltagsgeschichte der Region zeigt das Museum historische Puppenstuben und Sonderausstellungen. Zum Museum gehört auch eine mittelalterliche Spiel- und Lernstadt für Kinder (gesonderte Öffnungszeiten).



**Grafschafter Museum
im Moerser Schloss**

Kastell 9 · 47441 Moers
Tel.: +49 (0) 28 41 – 88 15 10
www.grafschafter-museum.de

SIEGFRIEDMUSEUM XANTEN

„Siegfried von Xanten“ – untrennbar ist die Stadt mit der Sage der Nibelungen verbunden. Das SiegfriedMuseum in der historischen Altstadt Xantens zeigt zahlreiche Facetten des Nibelungenmythos. Ein faszinierender Streifzug durch 1.500 Jahre Geschichte, von der Völkerwanderung bis in die Gegenwart. Modern, spannend und unterhaltsam.

Auf zum Teil überbauten historischen Gebäuderesten beherbergt das Museum Ausstellungsstücke aus 600 Jahren Wirkungsgeschichte und zeigt ein dramatisches Bild jeder Epoche. Im Eingangsbereich sind Reste der alten Bischofsburg zu entdecken. Vom rekonstruierten Mittelalter führt ein historischer Gang zum mächtigen Meerturm, der zur spätmittelalterlichen Stadtbefestigung gehörte und auch als Gefängnis diente.



Kurfürstenstr. 9 · 46509 Xanten
Tel.: (0) 28 01 – 772-200
www.siegfriedmuseum-xanten.de





LVR-ARCHÄOLOGISCHER PARK XANTEN

Erkunden Sie die römische Stadt im Herzen des Niederrheins

Der Besuch von Xantens reichem römischem Erbe gehört zu den Höhepunkten einer jeden Tour an den Niederrhein. Wo früher das Leben in einer der bedeutendsten römischen Städte nördlich der Alpen pulsierte, erstreckt sich heute Deutschlands größtes archäologisches Freilichtmuseum. Imposante Bauten wie das Amphitheater und der Hafentempel vermitteln einen lebendigen Eindruck der einstigen Pracht. Auch die Häuser und der Alltag der einfachen Leute werden anschaulich erlebbar. Die modernen Präsentationen im Park und besonders das preisgekrönte LVR-RömerMuseum gelten international als State of the Art.

Abwechslungsreiche Veranstaltungen und spannende Projekte wie der römische Schiffsbau bieten Jung und Alt immer wieder neue Gelegenheiten, sich der Antike mit allen Sinnen zu nähern. Es ist aber nicht zuletzt das Wechselspiel aus Kultur und Natur, aus Entspannung und Anregung, das dem Besuch im Park einen besonderen Reiz verleiht. Für Kinder bieten große Spielplätze und ein Haus voller römischer Spiele jede Menge Abwechslung. Das römische Restaurant sorgt mit besonderen Gaumenfreuden nach Rezepten aus der antiken Küche dafür, dass auch Genießer ganz auf ihre Kosten kommen.

LVR-Archäologischer Park Xanten
LVR-RömerMuseum

APX

Am Amphitheater · 46509 Xanten
Tel.: +49 (0) 28 01 - 988 92 13
www.apx.lvr.de



67



STIFTSMUSEUM XANTEN

Das Stiftsmuseum Xanten bietet vielfältigen Kulturgenuss: Den mittelalterlichen Kirchenschatz, kostbare Kirchengewänder, feinste Pergamenthandschriften und Frühdrucke, Kupferstiche zur Geschichte des Niederrheins sowie Gemälde und Skulpturen. Direkt am Kreuzgang des Xantener Doms befindet sich das 2010 eröffnete Museum in den historischen Räumen des ehemaligen Kanonikerstifts. Themenführungen und Kombiführungen mit dem Xantener Dom und der historischen Stiftsbibliothek Xanten gehören zum Angebot.

Kapitel 21 · 46509 Xanten
 Tel.: +49 (0) 28 01 - 98 778-20 (Museumskasse)
 Tel.: +49 (0) 28 01 - 98 778-0 (Sekretariat)
www.stiftsmuseum-xanten.de



68



UNSER AUSFLUGS-TIPP:

Über Stock und Stein

Mit der reiselustigen Lisbeth Schwarz, Witwe eines Xantener Textilhändlers, geht es 250 Jahre zurück in eine Zeit ohne Auto, Handy und Navigationsgerät. Wie reiste man damals? Was gehörte unbedingt ins Gepäck? Welche Gefahren gab es? Lisbeth Schwarz begrüßt Sie mit einem Likör, lässt Sie in ihr Reisehandbüchlein blicken und verrät Ihnen alle Tricks über das Reisen anno dazumal.

Zum Abschluss Ihrer Zeitreise kehren Sie zum Essen ein in das Hotel van Bebbber, der alten Postkutschenstation Xantens. Während des reichhaltigen Menüs unterhält Sie Witwe Schwarz mit Wissenswertem über damalige Tischsitten und Essensgewohnheiten.

Preis pro Person: ab € 44,90
Termine: Ganzjährig buchbar

Tourist Information Xanten
 Tel. 02801-772200
info@xanten.de
www.xanten.de





STADT. LAND. VIERSEN

Viersen ist Vielfalt – in vielfacher Hinsicht. Denn jeder Stadtteil hat seinen ganz speziellen Reiz.

In der Viersener City wird Kultur groß geschrieben. Der berühmte Skulpturenpark präsentiert Werke von Antony Cragg, Erwin Heerich oder Mark di Suvero. Sehenswert ist auch die Graphische Sammlung der Städtischen Galerie mit Werken von Rubens bis Picasso sowie anspruchsvollen Wechselausstellungen. Theater, Kabarett und Tanz dazu Highlights von Klassik bis Jazz bietet regelmäßig das Programm der Festhalle Viersen.

Beeindruckender Historie begegnet man in Viersen-Dülken auf Schritt und Tritt mit seiner Stadtmauer, den Denkmälern und mittelalterlichen Gassen. Stadtgeschichte, die man auf der historischen Meile intensiv erleben kann. Und das sogar nachts – auf einem Rundgang mit dem „Dölker Nachtwächter“.

Sie lieben es aktiv? Die Süchtelner Höhen laden zum Wandern, Radfahren und Nordic Walking ein. Und die Natur, die Viersen umgibt, reicht bis in die City. Die Stadt ist berühmt für ihre gepflegten, traditionsreichen Parks.

Was Sie auch vorhaben, Viersen wird Sie angenehm überraschen. Denn hier liegt alles ganz nah. Das gilt auch für Parkmöglichkeiten, die reichlich vorhanden und am Wochenende sogar kostenlos sind. Sie waren noch nie in Viersen? Viersen freut sich auf Sie.

Nähere Informationen finden Sie unter www.viersen.de

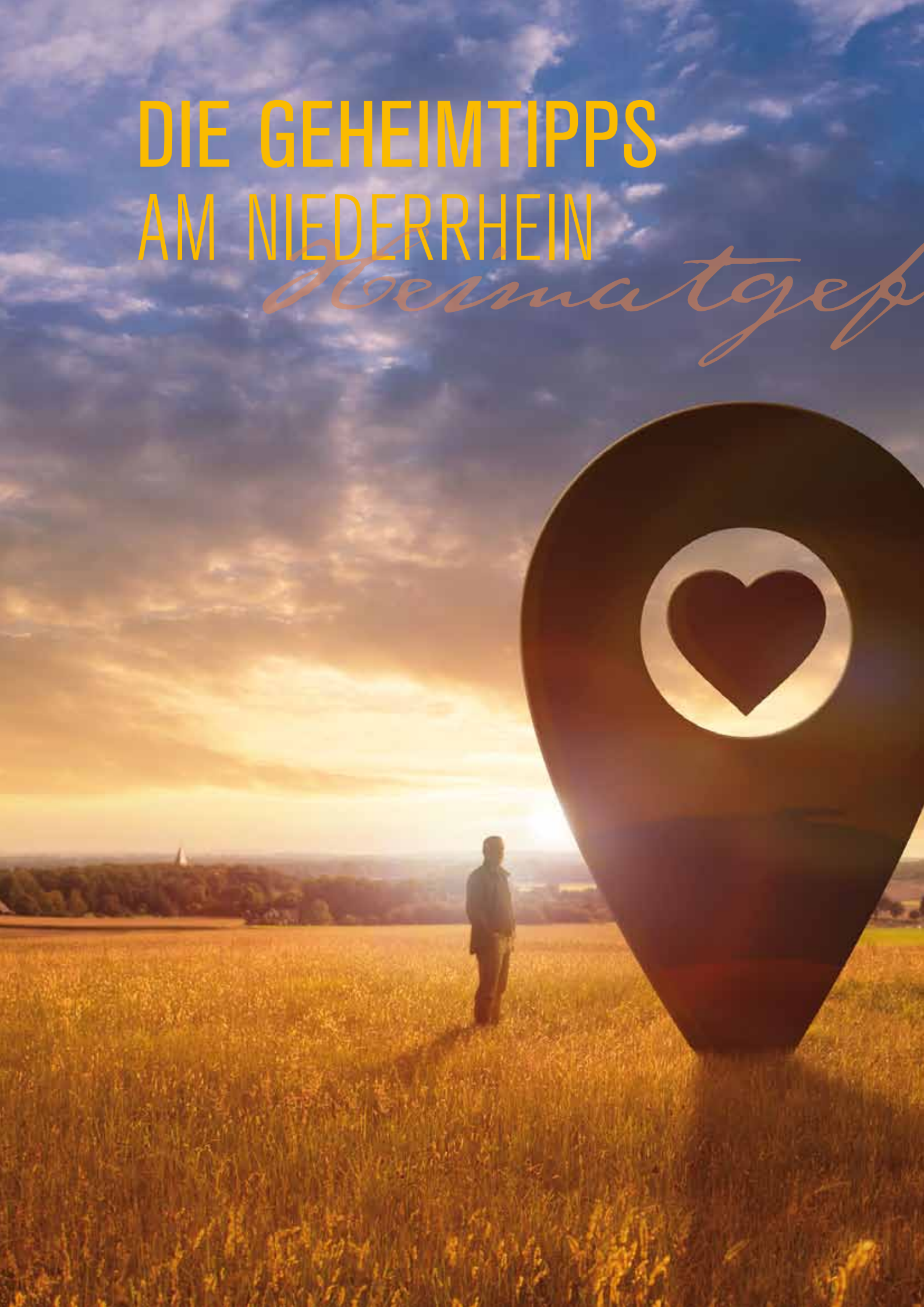


Stadt.
Land.
Viersen.

Information
Stadt Viersen Tourismus
Bahnhofstr. 23-29 · 41747 Viersen
Tel.: +49 (0) 21 62 - 101 280
www.viersen.de

DIE GEHEIMTIPPS AM NIEDERRHEIN

Herzmatzger



A man with long hair and a beard, wearing a dark jacket and jeans, stands in a vast field of golden wheat. He is looking towards the horizon under a dramatic sky with soft, golden light from the setting sun. The sky is filled with wispy clouds, and the overall atmosphere is serene and contemplative. The word "ühle" is written in a cursive font in the upper left corner of the image.

ühle

Kunst und Natur, Brauchtum und Tradition: Kernbegriffe für den Niederrhein. Die Region zwischen Rhein und Maas ist bekannt für ausgedehnte Wälder und Flusslandschaften. Sie ist Heimat vieler Menschen mit ganz besonderen Eigenschaften. Diese liebenswerte Seite des Niederrheins soll noch stärker in den Vordergrund gerückt werden: durch das Projekt „LOCAL EMOTION am Niederrhein“.

Der Niederrheiner weiß nix, kann aber alles erklären, hat einmal Hanns Dieter Hüsch gesagt. Der Kabarettist aus Moers war ein Schelm, er galt als „das schwarze Schaf vom Niederrhein“. Er hat schon immer gewusst, was das besondere am Niederrhein ist: seine Menschen. Er hat ihnen den Spiegel vorgehalten und so dafür gesorgt, dass sich der Niederrheiner auch mit sich selbst und seiner Region beschäftigt hat. „Der Niederrhein ist so flach, da weiß man mittwochs schon, wer samstags zu Besuch kommt“: Dieser Hüsch-Satz mag geografisch ob der manchmal doch recht hügeligen Landschaft nicht ganz korrekt sein, aber er beschreibt damit die Menschen ganz gut, die gerne alles im Blick haben.

Die Menschen sind es auch, die ein neues Projekt am Niederrhein im Fokus hat. Es trägt den Namen „LOCAL EMOTION am Niederrhein“ und hinter diesem Titel verbirgt sich übersetzt so etwas wie „Heimatgefühl“. „Wir wollen mit diesem Projekt das Profil des Niederrheins schärfen“, sagt Tobias Schmitz. Er ist Projektleiter und arbeitet für die Niederrhein Tourismus GmbH mit Sitz in Viersen. Die Region soll noch erlebbarer gemacht werden, dazu sollen liebenswerte, typisch niederrheinische Besonderheiten herausgestellt und damit Besucher angelockt werden. Gefördert wird dieses Projekt mit Mitteln aus dem Europäischen Fonds für regionale Entwicklung.

Der Niederrhein ist heute vor allem für Wanderer und Radfahrer ein touristisches Paradies. Besucher schätzen die abwechslungsreiche Natur, lieben die Flusslandschaften und fühlen sich



Foto: Shutterstock





wohl in Städten mit historischen Ortskernen. Doch darüber hinaus sollen mit dem neuen Projekt auch Einheimische animiert werden, ihre Lieblingsplätze am Niederrhein zu präsentieren, Orte zu zeigen, die kein Reiseführer kennt. Geheimtipps eben.

Und dazu zählen auch Menschen, die mit Kreativität und Leidenschaft das Angebot am Niederrhein bereichern. Wie Volker Dingebauer. Am Diersfordter Waldsee in Wesel hat er mehrere Hausboote zu Wasser gelassen und bietet damit Urlaubern die Möglichkeit, sich mitten in der Natur vom Alltagsstress zu erholen.

Wer Glück hat, kann von der Terrasse aus sogar Biber und Eisvögel beobachten, sagt Dingebauer.

Auch Martin Kern ist so ein kreativer Charakter. Er hat sich die Grundlagen der Gin-Produktion beigebracht und brennt und vertreibt jetzt hochwertige Spirituosen unter dem Motto „made in Krefeld“. „Dies sind Beispiele, die zeigen, warum der Niederrhein so lebens- und liebenswert ist“, sagt Projektleiter Schmitz.

Solche liebenswerten Beispiele ins rechte Licht rücken soll das Projekt „LOCAL EMOTION am Niederrhein“. Es will die Nieder-





Foto: iStock.com/Vizerskaya



Foto: Claude Prigent

rheiner, die sich mit ihrer Heimat identifizieren, animieren, selbst noch mehr über ihre Region preiszugeben und es Gästen aus nah und fern zu präsentieren. Damit Besucher neben Landschaft, Kultur und lokalen Spezialitäten auch noch die wahren touristischen Highlights am Niederrhein kennen lernen: ihre Lieblingsplätze.

Nennen Sie uns daher Ihre Lieblingsplätze unter:

www.liebingsplatz-niederrhein.de

TYPISCH NIEDERRHEIN

Das Projekt heißt „LOCAL EMOTION am Niederrhein“. Es läuft über drei Jahre und wird gefördert aus dem "Europäischen Fonds für regionale Entwicklung"(EFRE). Verantwortlich ist die Niederrhein Tourismus GmbH mit Sitz in Viersen. Beteiligte Partner sind die Städte Krefeld und Mönchengladbach, der Naturpark Schwalm-Nette sowie die Entwicklungsagentur Wirtschaft für den Kreis Wesel.

51



SCHLOSS HERTEFELD



Hertefeld · 47652 Weeze
Tel.: +49 (0) 28 37 - 20 35
www.hertefeld.de

Gastfreundschaft seit über einem dreiviertel Jahrtausend

Hertefeld in Weeze gilt als „Deutschlands einzige bewohnbare Schloßruine“ und ist dadurch bereits selbst ein Erlebnis. Seit seiner behutsamen Restaurierung ist dieser private Rückzugsort mittlerweile eine weit über die Region hinaus bekannte Location für exklusive Bankette, rauschende Ballnächte (bis 130 Personen) und Veranstaltungen jeder Art geworden, die sich durch eine besonders persönliche und private Atmosphäre auszeichnen.

Schloß und Park sind auch komplett exklusiv buchbar, wobei es nicht nur bei Festivitäten, sondern auch bei Tagungen keine parallelen Veranstaltungen gibt.

Spezialisiert ist das Haus auf schlüssige Gesamtkonzepte für Auszeiten über mehrere Tage.

Das Hertefelder Gesamtensemble besteht aus einem 5 Hektar großen Park mit altem Baumbestand, 4 historischen Sälen im Schloß inkl. Kreuzgewölbe, 24 Zimmern in verschiedenen Kategorien (davon 18 im originellen Gästehaus „Uhu-Lodge“) und einem öffentlichen Tierpark vor dem Haupttor.

WALDHOTEL TANNENHÄUSCHEN

Ob Seminar, Konferenz oder Bankett – das Tagungs- und Wellness-Hotel Tannenhäuschen bietet Räumlichkeiten und Service für unterschiedlichste Anlässe. Firmen profitieren von moderner, technischer Ausstattung für audiovisuelle Präsentationen und der kostenlosen Internetnutzung via WLAN mit bis zu 150 Mbit. Festliche Anlässe werden dank kulinarischer Highlights und professionellem Service zu besonderen Momenten bleibender Erinnerung.

Konzentrieren Sie sich auf das Wesentliche – das Tannenhäuschen Team organisiert und gestaltet den gelungenen Rahmen für Ihre Veranstaltung.

- 8+ Veranstaltungsräume mit Terrassen
- Beamer, Leinwände, Flipcharts etc.
- WLAN mit bis zu 150 Mbit
- Restaurant/Küche
- Brasserie „Hetzels“
- 80 Zimmer, Suiten, Apartments
- 5.300 m² „Aqua Silva“ SPA
- Wechselnde Aktiv-Kursangebote
- Naturpark mit altem Baumbestand

59



WALDHOTEL
TANNENHÄUSCHEN
W · E · S · E · L

Am Tannenhäuschen 7 · 46487 Wesel
Tel.: +49 (0) 2 81 - 96 69-0
www.tannenhaeuschen.de





Das Tagungszentrum Niederrhein in Kempen bietet Unternehmen der Region unterschiedliche Konferenz- und Besprechungsräume für 4 bis 120 Personen an.

Die Tageslichträume sind selbstverständlich mit aktueller Konferenztechnik ausgestattet wie Beamer, Whiteboard, Displays, Mikrofonanlage und leistungsstarkem WLAN. Zusätzlich zur Standardbestuhlung kann auch eine individuelle Bestuhlung mit oder ohne Tische arrangiert werden. Das Zentrum ist mit einem behindertengerechten WC und einem Aufzug in alle Etagen ausgestattet. Des Weiteren stehen den Besuchern ausreichend kostenfreie Parkplätze zur Verfügung.

Bei allen Veranstaltungen unterstützen die Mitarbeiter des TZN die Tagungsarbeit. Zu einer erfolgreichen Veranstaltung gehört auch das passende Catering. Dabei hilft das Bistro Mangold im Hause. Neben den Tagungspauschalen werden dort selbstverständlich auch Angebote für individuelle Wünsche unterbreitet.

TAGUNGSZENTRUM NIEDERRHEIN

TAGUNGSZENTRUM
NIEDERRHEIN



Industriering Ost 66 · 47906 Kempen
Tel.: +49 (0) 21 52 - 20 29-0.
www.tagungszentrum-niederrhein.de
www.bistro-mangold.de

UNSER RADFAHR-TIPP:

Mit allen Sinnen genießen – unterwegs am Niederrhein

Eine wunderbare Tour der Sinne – ideal, wenn Sie die einmalige Natur und Kultur auf dem Rücken des niederrheinischen Wappentieres, dem Drahtesel, erleben möchten. Kräftig grüne Wiesen, weite Wälder und das alles überwölbt von einem Himmel, der so hoch scheint wie kaum woanders.

In Geldern starten Sie Ihre Tour in einem wunderbaren Wellnesshotel mit Schwimmbad. Weiter geht's zur ehemaligen Zoll- und Festungsstadt Rheinberg. Nachdem Sie Rhein und Lippe überquert haben, erreichen Sie ein weiteres Wellnesshotel. Vielleicht möchten Sie sich von einer wohltuenden Massage verwöhnen lassen. In der Stadt Xanten können Sie weit in die römische Geschichte eintauchen. Hören Sie genau hin, vielleicht nehmen Sie das Marschieren der römischen Truppen auf dem Pflaster der antiken Straßen wahr. Der Niederrhein lädt einfach dazu ein, sich wohlzufühlen.

Tourverlauf:

1. Tag | Geldern
2. Tag | Geldern-Rheinberg (ca. 35 km)
3. Tag | Rheinberg-Schermbeck (ca. 31 od. 50 km)
4. Tag | Schermbeck-Xanten (ca. 39 od. 61km)
5. Tag | Xanten-Geldern (45 km)



Leistungen:

4 x Übernachtung, 4 x reichhaltiges Frühstücksbuffet, Gepäcktransport von Hotel zu Hotel, Eintritt Stiftsmuseum Xanten, Kartenmaterial, zahlreiche Ausflugstipps, freie Nutzung der Pool- und Wellness-Landschaft im Starthotel, freies Parken am Hotel

Unterbringung

In 3-4*-Hotels

Preis pro Person:

ab € 399,- im DZ, ab € 536,- im EZ
NiederrheinRad für 5 Tage: € 40,-
(Pedelegs auf Anfrage)

WFG für den Kreis Viersen mbH / 2-LAND Reisen
Willy-Brandt-Ring 13 · 41747 Viersen
Tel.: +49 (0) 21 62 - 81 79-333
www.2-land-reisen.de

2-LAND Reisen
Buchungsportal für den Niederrhein



LANDHOTEL LEBENSART

Herzlich Willkommen im Landhotel Lebensart, zu einem erholsamen Wohlfühl-Urlaub, so aktiv oder so ruhig wie Sie es mögen. Unser kleines, feines Vollholzhotel am Niederrhein bietet Ihnen eine Vielfalt an Variationen. Kulinarische Genüsse, romantische Momente, wohltuende Wellnessbehandlungen, unvergessliche Ausflüge- alles mit liebevoller persönlicher Betreuung. Nachhaltigkeit ist bei uns gelebte Philosophie. Unser Holzhotel ist nahezu aus 100% natürlichen Materialien gebaut. Verbringen Sie doch einfach mal ein romantisches Wochenende bei uns. Erleben Sie den Niederrhein von seiner schönsten Seite. Sind Sie neugierig? Dann besuchen Sie uns doch in Sonsbeck und lassen Sie sich von uns verwöhnen.



Marienbaumer Str. 152
47665 Sonsbeck - Labbeck
Tel.: +49 (0)28 01 - 98 84 235
www.landhotel-lebensart.de





LANDHOTEL VOSHÖVEL

Das Landhotel Voshövel liegt zwischen Wäldern und Wiesen am rechten Niederrhein. Eine optimale Voraussetzung für eine ungestörte Fortbildung. Bei uns stehen Ihre individuellen Wünsche im Vordergrund, damit Ihre Tagung zum Erfolg wird. 12 verschiedene Tagungsräume mit modernster Technik und bester Ausstattung erwarten Sie. Attraktive Rahmenprogramme und spontane Ideen werden von uns flexibel umgesetzt. Unser professionelles Tagungsteam betreut Sie während Ihres Aufenthalts in unserem Haus und steht Ihnen jederzeit zur Verfügung. Ruhe finden die Teilnehmer in den hellen und freundlichen Pausenzonen. Am Abend steht Ihnen unser Livingroom SPA mit einem Innen- und Außenpool, vier Saunen, zwei Dampfbädern und einem Aktiv-Center zur Verfügung.

- 12 professionell eingerichtete Tagungsräume für 12 - 250 Personen
- alle Räume verfügen über Tageslicht, können verdunkelt und klimatisiert werden
- kostenloses High-Speed-W-LAN
- attraktive Rahmenprogramme vom Hochseilgarten, über Kanutouren bis hin zur Fackelwanderung mit rustikalem Hüttenabend
- Activcenter mit professionellen Cardio- und Kraftgeräten
- Livingroom SPA mit Innen- und Außenpool, vier Saunen, zwei Dampfbädern, großzügigen Ruheräumen, einer weitläufigen Gartenanlage und einem SPA-Kino
- ausgezeichnete Service und eine regionale, kreative Küche



LANDHOTEL VOSHÖVEL

Am Voshövel 1 · 46514 Schermbeck
Tel.: +49 (0) 28 56 - 9 14 00
www.landhotel.de



UNSER RADFAHR-TIPP:

Radeln entlang des Wassers – Auf der 3-Flüsse-Route zwischen Lippe, Issel und Niederrhein

Natur, Kultur und Kulinarisches "erfahren" Sie auf der 3-Flüsse-Route mit wunderschönen Strecken durch einen so sattgrünen wie lieblichen Landstrich. Die Region Lippe-Issel-Niederrhein, die Sie durchstreifen, umfasst einen großen Teil des Naturparks Hohe Mark-

Westmünsterland mit seinen riesigen, stillen Wäldern. Freuen Sie sich auf das Element Wasser, das beispielsweise als Antriebsmotor für historische Mühlen anzutreffen ist. Vielfältige Möglichkeiten das kühle Nass zu erleben, gibt es zum Beispiel bei einer Schiffstour mit dem Schaufelraddampfer River Lady, dem einzigen auf dem Rhein. Mit einem hervorragend ausgeschilderten Streckennetz ist es eine Freude dieser Route zu folgen. Nach Ihren Touren erholen Sie sich in exklusiven 4*-Hotels.

Tourverlauf:

1. Tag | Wesel
2. Tag | Wesel - Schermbeck (ca. 52 oder 62 km)
3. Tag | Schermbeck - Wesel (ca. 50 km)

Leistungen:

2 x Übernachtung inkl. Frühstück in exklusiven 4* Hotels, Gepäcktransport von Hotel zu Hotel, Kartenmaterial, freie Nutzung des Wellnessbereichs im Starthotel, zahlreiche Ausflugstipps

Unterbringung: In 4*-Hotels

Preis pro Person:

ab € 239,- im DZ, ab € 328,- im EZ
NiederrheinRad für 3 Tage: € 24,-
(Pedelegs auf Anfrage)

WFG für den Kreis Viersen mbH / 2-LAND Reisen
Willy-Brandt-Ring 13 · 41747 Viersen
Tel.: +49 (0) 21 62 - 81 79-333
www.2-land-reisen.de

2-LAND Reisen
Buchungsportal für den Niederrhein

SCHWEBEND
IN DIE TRÄUME GLEITEN

...besonders über





ernachten!

„Der Schlaf ist die einzige unentgeltliche Gabe der Götter“ – so formulierte es Plutarch, der griechische Schriftsteller der Antike. Bei uns am Niederrhein wird die Göttergabe zum Ereignis. Und damit meinen wir ausnahmsweise einmal nicht unsere ausgezeichneten Hotels, die gemütlichen Gasthöfe und zertifizierten Ferienwohnungen. Und auch die preiswerten Heuhotels nicht, in denen sich Familien und Gruppen so gerne zur Nacht betten.

Schlafen einmal ganz anders: Man kann für sein Nachtlager am Niederrhein im wahren Wortsinn ein Fass aufmachen. Im 5-Sterne-Campingpark Kerstgenhof gibt es „Schlaffässer“, in denen man sich einkuscheln kann. Wir finden: eine runde Sache. „Pods“ werden hier die schalenartigen Schlafhäuser genannt. „Trolls“ gibt es auch, eine Art Hexenhaus, und auch etwas großzügigere „Lodges“ – das alles verspricht auf jeden Fall ein uriges Schlaferlebnis.

Am Wasser kann man auch auf exklusive Art seine Freiheit in der Freizeit genießen. „Glamping“ heißt das neue Zauberwort für glamouröses Camping. In Hamminkeln geht das zum Beispiel in einem Bungalow am See mit eigener Seeterrasse. Aber auch auf dem Wasser kann man sich in einem der schmucken Hausboote der Hausbootanlage an der Bislicher Insel in einer schönen Auenlandschaft zur Nachtruhe begeben und sich vom sanften Wellenschlag einlullen lassen.





Nicht nur Kinder werden das Schlafen nach Indianerart in einem Tipi lieben: Gleich ein ganzes Tipidorf gibt es am Waldfreibad Walbeck im deutsch-niederländischen Grenzgebiet. Kreisrund sind die Plätze in den Zelten nach nordamerikanischer Bauweise für die Nacht angeordnet, freier Boden unter den Füßen und das typische kegelförmige Dach – Schlafen auf romantische und vielleicht auch etwas abenteuerliche Art.

Und in der Dingener Heide bringen wir Sie in luftiger Höhe zum Träumen: In „schwebenden Zelten“, die zwischen Bäumen aufgehängt sind und riesigen Hängematten ähneln, können Familien eine unvergessliche Nacht verbringen.

Alle diese ganz besonderen Schlafplätze in unserer Region haben eines gemeinsam: Sie sind auch hervorragende Ausgangspunkte für weitere Abenteuer tagsüber – bei uns am schönen Niederrhein.

WELCOME HOTEL WESEL



Genießen Sie niederrheinisches Flair im **** Welcome Hotel Wesel. 102 komfortable Suiten und 12 Veranstaltungsräume lassen sowohl dem Geschäftsreisenden als auch dem Urlaubsgast keine Wünsche offen. Jede Suite ist mit einer eigenen Küchenzeile und Balkon oder Wintergarten ausgestattet und bietet einen traumhaften Ausblick.

Lassen Sie sich von unserem Küchenchef im Restaurant Deichgraf mit angrenzender Rheinterrasse, dem Plückers Q-Stall oder der Hotelbar H2O verwöhnen. Aktive Erholung

bietet Ihnen der Fitness- & Saunabereich, der durch verschiedene Kosmetik- und Massageangebote abgerundet wird.

you are welcome!



Rheinpromenade 10 · 46487 Wesel
Tel.: +49 (0) 2 81 - 3000-0
www.welcome-hotel-wesel.de



UNSER RADFAHR-TIPP:

Niers-Radwanderweg - Immer mit dem Wind radeln

Lassen Sie Ihre Seele baumeln, während Sie die wundervolle Landschaft zwischen Rhein und Maas erleben. Sie folgen dem windgeschützten Lauf der Niers, dem Nil des Niederrheins. Im größten geschlossenen Gartenbaugelände Europas liegt Straelen als Bestandteil eines herrlichen Natur- und Landschaftsraumes. Am Ufer der Maas

gelegenen und von Mischwäldern und Heideflächen umgeben, führt Sie Ihr Weg weiter durch den Nationalpark De Maasduinen mit seiner abwechslungsreichen Vegetation aus hohen Flusssdünen und Heide-mooren. Dort gibt es viel zu entdecken, vielleicht begegnet Ihnen ja eine Eidechse oder ein Biber. Über Goch erreichen Sie den Marien-Wallfahrtsort Kevelaer, der Sie zu einer kleinen Pause einlädt. Eine wunderschöne Region, die eine tiefe Ruhe ausstrahlt.

Tourverlauf:

1. Tag | Straelen
2. Tag | Straelen - Goch (ca. 54 km)
3. Tag | Goch - Straelen (ca. 45 km)

Leistungen:

2 x Übernachtung mit Frühstück, Gepäcktransport, 1 x 3-Gang-Menü, Kartenmaterial, Infopaket, hoteleigener Parkplatz, u.v.m.

Unterbringung: In 3*-Superior- und 4*-Hotels

Preis pro Person:

ab € 214,- im DZ, ab € 283,- im EZ

NiederrheinRad für 3 Tage: € 24,-
(Pedelets auf Anfrage)

Anreise: täglich

WFG für den Kreis Viersen mbH / 2-LAND Reisen
Willy-Brandt-Ring 13 · 41747 Viersen
Tel.: +49 (0) 21 62 - 81 79-333
www.2-land-reisen.de



40



(Superior)

LANDHOTEL LEBENSART

Das stimmige Ambiente inspiriert. Die frische Luft beflügelt. Räume aller Art – von der hellen und freundlichen Lobby über den wohltuenden Wellnessbereich bis zur Natur – bieten viel Entfaltungsraum. Seien Sie einfach Gast und fühlen Sie sich wie zu Hause. Angenehm, komfortabel und ungezwungen: Unser grosszügiges Hotel am Niederrhein mit zahlreichen Sport-, Entspannungs- und Erholungsangeboten bietet viel Platz für Individualität.

Genussmomente

In unserem gemütlichen Restaurant finden Sie Zeit für genüssliche Momente. Regionale und raffinierte Leckerbissen sowie Tortenvielfalt aus unserer eigenen Hofkonditorei – für jeden Gaumen etwas.

Wellness

Ein Genuss für die Sinne, eine Freude für den Körper. Entspannen Sie sich in unserem Wellnessbereich.

Inspirierender Seminarort

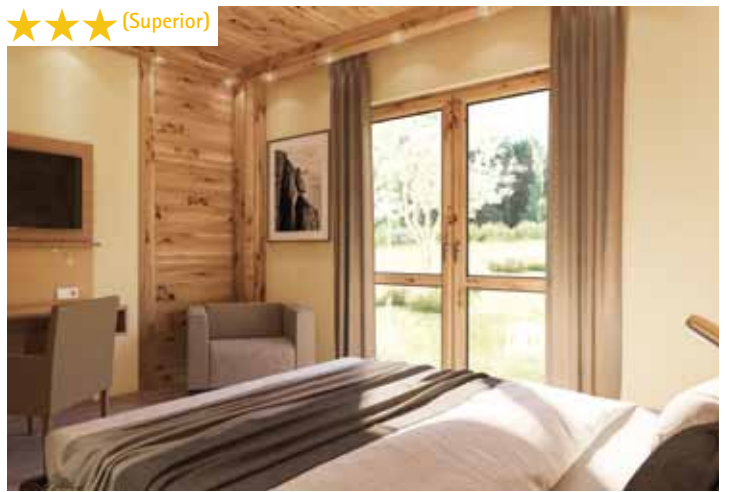
Für Seminare in kleiner und großer Runde, fernab vom Alltag, ist das Hotel Lebensart ein wundervoller Ort.

Liebe zum Detail

Ein Händchen für das Schöne. Wertschätzung für Natur, Tradition und das Angenehme, dass alles bietet Ihnen das Landhotel Lebensart.

Marienbaumer Str. 152
47665 Sonsbeck - Labbeck
Tel.: +49 (0)28 01 - 98 84 235
www.landhotel-lebensart.de

Lebensart
Landhotel & Relax



23



THE RILANO HOTEL CLEVE CITY

Das Hotel liegt ruhig am malerischen Spoyufer und dabei dennoch mitten in der Klever Innenstadt. Das 4-Sterne-Hotel bietet seinen Gästen 109 moderne Zimmern und Suiten eine perfekte Ausgangsposition für Reisen nach Kleve, das Klever Umland und die Niederlande. In der Küche des Restaurants Vitello steht ein Klever Original: Chefkoch Andre Krake. Ein Blick in die offene Showküche macht Lust auf Grill&Seafood. Aber wir wären nicht in Kleve, wenn auf der Karte nicht auch die echte, bodenständige und niederrheinische Küche zu finden wäre. Mit 60 Sitzplätzen sowie einer weitläufigen Sonnenterrasse mit Blick auf die Spoy ist das Vitello ideal für ausgedehnte abendliche Geschäftsessen, private Einladungen und jede Art von Familienfeier. Am Abend servieren wir in unserer Bar Portofino herzhafteste Burger und überraschende Drinks und Cocktails. Oder lassen Sie den Alltag hinter sich und gönnen Sie sich eine Auszeit in der Sauna oder poweren Sie sich an unseren moderne Cardio und Fitnessgeräten aus.

The Rilano
HOTEL CLEVE CITY



Bensdorpstr. 3 · 47533 Kleve
Tel.: +49 (0)28 21 - 71 18-0
www.rilano.com





★★★★ (Superior)

STRAELENER HOF

Genießen Sie Gastlichkeit und Lebensfreude in einem Hotel, das sicherlich zu den schönsten des Niederrheins gehört. Treten Sie ein in unseren lichtdurchfluteten Wintergarten oder lassen Sie sich in einem unserer Restauranträume verwöhnen.

An lauen Sommerabenden können Sie den Tag auf unserer Terrasse ausklingen lassen. Unser Hotel verfügt über 50 komfortable

Zimmer, die einen kostenlosen W-Lan-Zugang haben.

Auch Ihr Wohlbefinden liegt uns am Herzen; für unsere Hotelgäste ist die Sauna- und Fitnessabteilung kostenlos zu nutzen.



Straelener Hof

Das Landhotel mit Chic und Flair

Annastr. 68 · 47638 Straelen

Tel.: +49 (0) 28 34 - 9 14 10

www.straelenerhof.de



ART INN HOTEL



Bahnhofsplatz 9 · 46535 Dinslaken
Tel.: +49 (0) 20 64 - 46 56 560
www.artinn-hotel.de

Zentrale Lage im Herzen von Dinslaken – verkehrsgünstig am Bahnhof – nahe an den Ruhrgebietsstädten Duisburg und Oberhausen. Niederrheinische Nachbarstädte sind Hünxe, Voerde und Wesel. Die Messestädte Düsseldorf und Essen sind bequem und schnell zu erreichen – per PKW oder Zug. Die Umgebung ist auch ideal per Rad zu erkunden. Direkt erreichbar sind Rotbach-Radroute und Rheinrad Wanderweg, sowie das Naturschutzgebiet der Rheinauen und Hohe Mark. Modern ausgestattete Nichtraucherzimmer mit Dusche/WC & Flatscreen-TV, kostenloses Highspeed W-LAN, großer gemütlicher Café-Lounge Bereich, täglich reichhaltiges Frühstücksbuffet, Gartenterrasse mit Biergarten, Räumlichkeiten für Besprechungen und Veranstaltungen von 2 bis 40 Personen vorhanden.



LANDHAUS BECKMANN

LANDHAUS Beckmann



Römerstraße 1 · 47546 Kalkar - Kehrum
Tel.: +49 (0) 28 24 - 96 25 66 66
www.landhaus-beckmann.de

Unser Landhaus liegt mitten im Grünen, umgeben von einer reizvollen, typisch niederrheinischen Landschaft. Zentral gelegen bietet unser Haus einen idealen Ausgangspunkt, um den Niederrhein mit dem Rad zu entdecken. Tagesetappen nach Xanten, Kleve, Schloss Moyland, Rees, Emmerich, Kevelaer oder den Niederlanden sind möglich. 41 ruhig gelegene Zimmer laden zum Entspannen ein. Alle sind ausgestattet mit kostenfreiem Internetzugang (W-Lan/Lan) und Sky-TV. Genießen Sie in unserem Restaurant „Tellerrand“ traditionelle niederrheinische Speisen in einer modernen Variante. Zusätzlich bieten wir eine große Auswahl an köstlichen vegetarischen und veganen Speisen an. Wir nutzen dabei immer die Vorteile heimischer Erzeuger. Wir bieten Ihnen Wochenend-, Radfahr-, Kultur- und Golfarrangements und erstellen Ihnen gerne Ihr ganz persönliches Programm! Neu: Unser großzügiger Wellness-Bereich!



UNSER RADFAHR-TIPP:

Von moderner Kunst bis zu antiken Menüs

Was kann es Schöneres geben, als wenn sich kulturelle und kulinarische Genüsse aufs Sinnigste und Sinnlichste verbinden?

Ihre Reise beginnt in Kevelaer, dem größten Marien-Wallfahrtsort Nordwest-Europas. Die mystische Atmosphäre des Ortes wird Sie faszinieren, beispielsweise in der Gnadenkapelle oder in der Kerzenkapelle, in der hunderte Kerzen flackern.

Weiter geht's zum niederländischen Gennep mit seinen mittelalterlichen Stadtmauern und der grünen Gracht. Auf Ihrem Weg nach

Kalkar besuchen Sie Schloss Moyland mit seinen zauberhaften Gärten und der weltweit größten Sammlung der Arbeiten des Künstlers Joseph Beuys. In Xanten besuchen Sie das größte archäologische Freilichtmuseum Deutschlands.

Tourverlauf:

1. Tag | Kevelaer
2. Tag | Kevelaer - Gennep (ca. 30 oder 39 km)
3. Tag | Gennep - Kalkar (ca. 40 km)
4. Tag | Kalkar - Xanten (ca. 35 km)
5. Tag | Xanten - Kevelaer (ca. 33 km)

Leistungen:

4 x Übernachtung inkl. reichhaltigem Frühstücksbuffet, Gepäcktransport von Hotel zu Hotel, Kartenmaterial, 1 x 3-Gang Menü in Kevelaer, Eintritt Museum Schloss Moyland, Eintritt LVR-Archäologischer Park Xanten und LVR-RömerMuseum, zahlreiche Ausflugstipps, freies Parken am Hotel

Unterbringung:

In 3-4*-Hotels

Preis pro Person:

ab € 362,- im DZ, ab € 460,- im EZ
NiederrheinRad für 5 Tage: € 45,-
(Pedelecs auf Anfrage)

Anreise: täglich außer montags

WFG für den Kreis Viersen mbH / 2-LAND Reisen
Willy-Brandt-Ring 13 · 41747 Viersen
Tel.: +49 (0) 21 62 - 81 79-333
www.2-land-reisen.de

2-LAND Reisen
Buchungsportal für den Niederrhein



★★★★★ (Superior)

WALDHOTEL TANNENHÄUSCHEN

Die Gastlichkeit dieses traditionsreichen Hotels mit seinen liebevoll ausgestatteten Zimmern und dem großzügigen Restaurant genießt einen ausgezeichneten Ruf weit über Wesels Grenzen hinaus. Seit 1902 kümmert sich Familie Hetzel mit großem Engagement um das Wohl jedes einzelnen Gastes. Mit 5.300 m² ist das Aqua Silva im Waldhotel Tannenhäuschen eine der größten Wellness- & Beautylandschaften Deutschlands. Ein großer Aktivpool mit Wildquell und Wasserschwall, ein Whirlpool-Solebecken mit Liquid Sound, ein Außenpool mit einladendem Liegebereich, Tepidarium, Duft-Dampfbad und Refugium gehören neben großem Outdoor-Saunapark, Wellness-Bistro & Profi-Life-Fitness-Areal zu den Attraktionen im Aqua Silva.



Am Tannenhäuschen 7 · 46487 Wesel
Tel.: +49 (0) 2 81 - 96 69-0
www.tannenhaeuschen.de

WALDHOTEL
TANNENHÄUSCHEN
W · E · S · E · L



51



SCHLOSS HERTEFELD



Hertefeld · 47652 Weeze
Tel.: +49 (0) 28 37 - 20 35
www.hertefeld.de

Privates Hideaway & Retreat am Niederrhein

Das historische Denkmalensemble liegt in Weeze am Niederrhein und etwas versteckt hinter alten Bäumen in einem wunderbar weitläufigen Schloßpark.

Schloß Hertefeld ist seit über einem dreiviertel Jahrtausend Stammsitz der gleichnamigen Familie, die es behutsam zu einem echten Kleinod restauriert hat, das nun einige der herrschaftlichsten Übernachtungsmöglichkeiten am Niederrhein bietet.

Seine historischen Säle, die sechs großzügigen Zimmer und die wohlthuende Weite des Schloßparks sind inspirierende Orte für exklusive Auszeiten auf höchstem Niveau und erlauben Innehalten, Entspannung und ganz persönliche Glücksmomente.

Direkt vor dem Schloßtor befinden sich der beliebte Weezer Tierpark und darin das originelle und auch für Tagungen und Veranstaltungen nutzbare Gästehaus „Uhu-Lodge“ (18 Zimmer, 60 Betten) mit Café und Biergarten.

25



LINDENHOF – GÄSTEHaus UND HOFCAFÉ

Ein parkähnlicher Garten, der sich über 1 ha erstreckt, umgibt unser Anwesen am Stadtrand von Kleve, direkt an der Via Romana. Erleben Sie Erholung in absoluter Ruhe und lassen Sie Ihren Tag gemütlich ausklingen, z. B. im Hofcafé, am Schwimmteich, oder einfach im Liegestuhl. Internet-Zugang in allen Zimmern vorhanden. Blumenwerkstatt und eingezäunter Hundespielplatz.

Landstr. 6 · 47559 Kranenburg - Mehr
Tel.: +49 (0) 28 26 - 91 85 53
www.lindenhof-niederrhein.de

Lindenhof
Gästehaus und Hofcafé



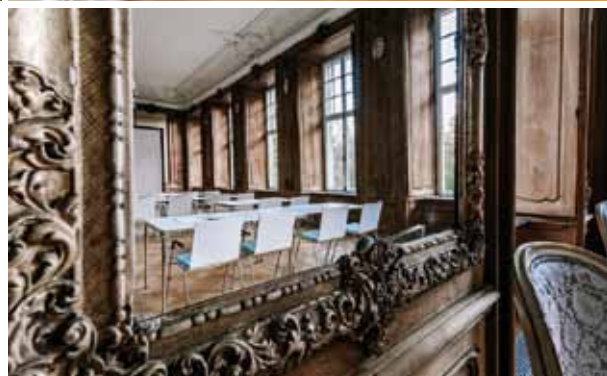
SCHLOSS WISSEN

Schloss Wissen ist ein ganz besonderer Ort, um zu übernachten, zu feiern und zu tagen.

In der „Boye“ – vis á vis des Schlosses – erwarten Sie 18 stilvoll eingerichtete Komfortzimmer, Juniorsuiten und Appartements sowie eine Turmsuite. Hier darf sich der Gast in unmittelbarer Nähe zum Schloss als König fühlen.

Herzstück der Boye ist die historische Wassermühle mit Blick auf den idyllischen Mühlenweiher. Hier können Sie entspannt in den Tag starten bei einem reichhaltigen und regionalen Frühstücksbuffet.

Die prachtvollen und eleganten Säle des Schlosses bieten sich ebenso wie das Obergeschoss der rustikalen Mühle für Tagungen und Feiern in einer außergewöhnlichen Ambiente an. Dabei bilden Klausurtagungen mit einer Gruppengröße von 18 Personen unseren Schwerpunkt. Kommen Sie nach Wissen – kommen Sie zur Ruhe und arbeiten Sie gezielt an Ihren Zielen und Visionen!



Schlossallee 21 · 47652 Weeze
Tel.: +49 (0) 28 37 - 96 19-0
www.schloss-wissen.de

HOTEL AM FISCHMARKT

Das Hotel Am Fischmarkt wurde im November 2015 als Drei Sterne Superior Haus eröffnet. Hotel und Gastronomie sind Treffpunkt für Geschäftsreisende, Niederrhein-Touristen und laden zu privaten und geschäftlichen Feiern ein.

Der „Ratskeller“ überzeugt mit hervorragender gutbürgerlicher Küche, das „Bistro Berka“ lädt zu Imbiss und einem Glas Wein ein. Schmuckstück für Weinfreunde und für Veranstaltungen ist die Vinothek. Im Sommer finden sich Besucher zur gemütlichen Rast im Straßencafé und auf der Gartenterrasse ein.

Die 37 Zimmer (Klassik, Komfort, Deluxe) sind komfortabel (teilweise mit Balkon/Terrasse) ausgestattet. Abgerundet wird das Angebot durch einen Tagungs-, Seminar- und Bankettbereich mit Räumlichkeiten für 20 bis 200 Personen.



Fischmarkt 2-5 · 47495 Rheinberg
Tel.: +49 (0) 28 43 - 90 706-0
www.hotelamfischmarkt.com



★★★★ (Superior)





★★★★★ (Superior)

LANDHOTEL VOSHÖVEL

Das Landhotel Voshövel im Weselerwald – direkt am Golfplatz gelegen – wird seit über 140 Jahren von der Familie Klump geführt. Hotel- und Restaurantmöglichkeiten vermitteln Gastlichkeit & Lebensfreude und ermöglichen es so jedem Besucher einfach zu genießen. Das Restaurant mit einer frischen, kreativen Küche ist täglich geöffnet, im Sommer lädt ein Biergarten Rad fahrende Besucher zum Verweilen ein. Die 80 themen- und stilbezogenen Zimmer sind komfortabel ausgestattet und auch die Seminarräume verfügen über modernsten Standard. Der Livingroom SPA verfügt über vier Saunen, zwei Dampfbäder, ein Activ-Center mit modernen Cardiogeräten, ein Salzluftraum und ein exklusives SPA-Kino. Desweiteren finden Sie gemütliche Behandlungs- und Ruheräume und einen Innen- und Außenpool zur ganzheitlichen Erholung.

Am Voshövel 1 · 46514 Schermbeck
Tel.: +49 (0) 28 56 - 9 14 00
www.landhotel.de



LANDHOTEL VOSHÖVEL



UNSER RADFAHR-TIPP:

Die Via Romana – Römische Geschichte „erfahren“

Auf Ihrer spannenden Zeitreise mit dem Drahtesel treffen Sie nicht nur auf die sehenswerten Reste römischer Geschichte, sondern auch auf die einmalige Schönheit des Landstrichs an Rhein und Waal.

Von Ihrem ruhig gelegenen Gästehaus in Kranenburg aus unternehmen Sie zwei Tagestouren in die Niederlande. Einmal führt Ihr Weg nach Cuijk. Bei einer weiteren Tour erkunden Sie die bezaubernde, älteste Stadt der Niederlande, Nijmegen.

Weiter geht's zum Städtchen Kalkar. Das reichhaltige und geschlossene mittelalterliche Stadtbild wird Sie begeistern. Beeindruckend wird Ihre Tour nach Xanten sein. Im LVR-RömerMuseum sowie in den Großen Thermen erleben Sie hautnah, wie die alten Römer tatsächlich lebten.

Tourverlauf:

1. Tag | Kranenburg
2. Tag | Kranenburg – Cuijk – Kranenburg (ca. 72 km)
3. Tag | Kranenburg – Nijmegen – Kranenburg (ca. 62 km)
4. Tag | Kranenburg – Kalkar (ca. 43 km)
5. Tag | Kalkar – Xanten – Kalkar (ca. 53 km)
6. Tag | Kalkar – Kranenburg (ca. 48 km)

Leistungen:

5 x Übernachtung inkl. Frühstück vom Buffet, Gepäcktransport von Hotel zu Hotel, Eintritt LVR-Archäologischer Park Xanten und LVR-RömerMuseum, 1 x „Römisches Essen“, Kartenmaterial, Tipps zu Sehenswürdigkeiten, hoteleigener Parkplatz

Preis pro Person:

ab € 354,- im DZ, ab € 471,- im EZ

NiederrheinRad für 6 Tage: € 47,-
(Pedelects auf Anfrage)

Anreise: täglich

WFG für den Kreis Viersen mbH / 2-LAND Reisen

Willy-Brandt-Ring 13 · 41747 Viersen

Tel.: +49 (0) 21 62 - 81 79-333

www.2-land-reisen.de

2-LAND Reisen
Buchungsportal für den Niederrhein



HOTEL NIBELUNGEN HOF HAUPT GMBH

Sie möchten römische Geschichte plastisch und hautnah erleben? Sie möchten die natürliche Auen- und Flusslandschaft des Niederrheins mit dem Fahrrad oder per pedes entdecken? Sie suchen Ruhe, Anregung und Erholung – auch im Anschluss an Ihre Tagestouren?

Dann machen Sie den NIBELUNGEN HOF zum Ausgangspunkt Ihrer Unternehmungen. 50 komfortabel eingerichtete Zimmer mit Dusche, WC, Telefon, WLAN, digitalem TV inkl. CD/DVD erwarten Sie. 6 Zimmer sind barrierefrei eingerichtet und problemlos mit dem Lift zu erreichen.

Gut ausgeruht und gestärkt durch ein reichhaltiges, mit regionalen Spezialitäten gespicktes Frühstücksbuffet starten Sie in den nächsten Tag mit neuen Erkundungen. Ihr Wohl steht für uns an erster Stelle!

Niederstr. 1 · 46509 Xanten

Tel.: +49 (0) 28 01 - 78-0

www.hotel-nibelungenhof.de



6



Panoramazimmer



★★★★★ (Superior)

SEE PARK JANSSSEN

Ihr Hotel & SPA zum Wohlfühlen

Der familiengeführte See Park Janssen befindet sich direkt an einem kleinen wunderschönen See, umgeben von nahezu unberührter Landschaft – der ideale Ausgangspunkt für Spaziergänge oder sportliche Outdoor-Aktivitäten – und grenzt direkt an den 18 Loch-Platz des Golfclubs Schloss Haag. Die exquisite Küche des Hauses und die niveauvolle Gastlichkeit in unserem Restaurant werden Ihren Aufenthalt zu etwas Besonderem machen. Der See Park bietet einen Wellness-Bereich mit einem einzigartigen Panorama-Pool, einem exklusiven Fitnessbereich und einer großzügigen Sauna-Landschaft auf einer Gesamtgröße von über 8.000 m². Eine Vielzahl von Wohlfühlbehandlungen aus den Bereichen Massage, Kosmetik, Packungen und vieles mehr warten auf Sie. Abgerundet wird das Programm mit Indoor- & Outdooraktivitäten.

Danziger Straße 5 · 47608 Geldern
Tel.: +49 (0) 28 31 - 92 90
www.seepark.de

See Park
★★★★

61



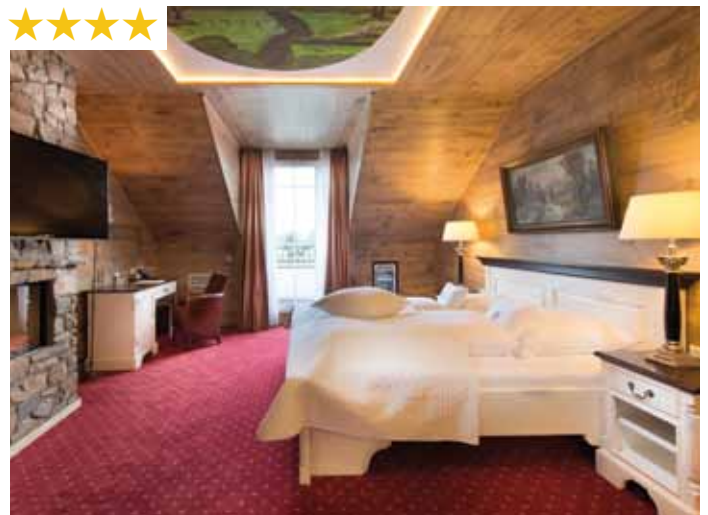
LANDGUT RAMSHOF

Gastfreundschaft mit Tradition

Als familiengeführtes Unternehmen stehen die Bedürfnisse und die Zufriedenheit unserer Gäste im Mittelpunkt unseres Schaffens. Ob Wochenende zu Zweit, mit Familien und Freunden oder Geschäftsreise, unsere ausgezeichnete Lage, mitten im Grünen und urban erschlossen, bildet den idealen Ausgangspunkt. Unser Hotel verfügt über 40 komfortabel eingerichtete Hotelzimmer sowie eine Suite mit eigener Sauna. Die perfekte Auszeit vom Alltag!

Küchenmeisterei und Weinwirtschaft

Küchenchef Matthias Stieger - Schüler Harald Wohlfahrts - und sein Team präsentieren Ihnen eine moderne deutsche Küche, inspiriert von rheinischer Hausmannskost mit internationalen Akzenten. Das besondere Ambiente rundet das kulinarische Erlebnis ab. Bei schönem Wetter lockt die große Terrasse nach draußen.



Ramshof 1 · 47877 Willich - Neersen
 Tel.: +49 (0) 21 56 - 95 89 0
www.landgut-ramshof.de



63



HOTEL NEUMAIER

Unser Familienbetrieb mit eigener Metzgerei und wunderschönem Biergarten ist nun seit 40 Jahren ein Begriff in Xantens Gastronomie. Sie wohnen bei uns inmitten des historischen Stadtkerns. Alle unsere Räumlichkeiten sind frisch und modern, vermitteln eine gemütliche Atmosphäre. Die W-Lan-Nutzung im ganzen Haus ist kostenfrei. Alle Zimmer haben Telefon, TV, Safe und Radio.

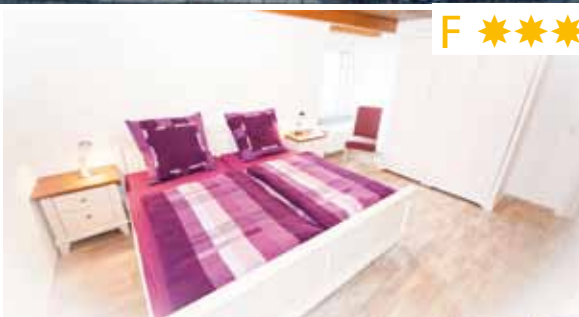
Orkstraße 19 · 46509 Xanten
 Tel.: +49 (0) 28 01 - 71 57-0
www.hotel-neumaier.de



ALTE MÜHLE TWISTEDEN

Ankommen und bleiben wollen! Freuen Sie sich auf erholsame Tage in einer denkmalgeschützten Mühle mit spannender Vergangenheit in einem neuen und modernen Gewand. Unsere ebenerdigen, freundlich und komfortabel eingerichteten Ferienwohnungen liegen im idyllischen Twisteden bei Kevelaer inmitten eines traumhaften Radwegenetzes und 200 m vom Freizeitpark Irrland entfernt. Alle Wohnungen wurden 2016 mit ganz viel Liebe zum Detail fertiggestellt. Lassen Sie sich beflügeln!

Im Auwelt 16 · 47624 Kevelaer - Twisteden
Tel.: +49 (0)28 32 - 97 17 620
www.alte-muehle-twisteden.de



FERIENWOHNUNGEN KEPPELN

Friedhofsweg 20 · 47589 Uedem - Keppeln
Rickenwiese 15 · 47589 Uedem - Keppeln
Tel.: +49 (0)28 25 - 13 93 oder - 93 93 482
www.ferienwohnung-keppeln.de
www.ferienwohnungen-keppeln.de

Eingebettet zwischen Reichswald und Hochwald am wunderschönen Niederrhein, liegt das kleine Dorf Keppeln. Das idyllische Dorf liegt ideal für Fahrradausflüge oder Wanderungen und bietet neben verschiedenen Veranstaltungsorten (z.B. für Hochzeiten, Geburtstagsfeiern, etc.), auch einen Reiterhof und Westernreiten (500 Meter entfernt). Unsere Ferienwohnungen sind stilvoll eingerichtet. Neu: Wir haben eine große Sauna im Haus. Hier können Sie die Seele baumeln lassen und sich wohlfühlen. Erleben Sie romantische Wochenenden zu Zweit – ein Geschenk an die Liebe. Als Abwechslung lohnt sich ein Besuch im Wunderland Kalkar, dem Irrland Twisteden, dem APX in Xanten oder der Golfanlage Moyland. Auch bieten wir Segway-Touren an, mit denen Sie mit einem völlig neuen Gefühl die Umgebung erleben. Paddel-Touren auf der Niers, Grillabende, es wird nicht langweilig. Auch Monteure aller Gewerke sind bei uns herzlich Willkommen. Lassen Sie sich mit einem reichhaltigen Frühstücksangebot verwöhnen. Wir sind auch Bett & Bike Fahrradfreundlicher Gastbetrieb.

15



Entdecken Sie für sich: NEUE ENERGIE ZUM MITNEHMEN

Ob ein paar Stunden, einen ganzen Tag oder ein Wochenende. Familien sind hier herzlich willkommen und an der richtigen Adresse. Denn Kerner's Familienpark im Wunderland Kalkar bietet zu einem günstigen Eintrittspreis ein buntes Freizeitparkpaket mit tollen Fahrgeschäften, Spielmöglichkeiten und einem leckeren All-inklusive-Paket mit Getränken, Softis und Pommes. Kombiniert mit Übernachtungen für die ganze Familie wird daraus ein unvergessliches Kapitel im Familienalbum.

Viel Vergnügen für alle

Auch für Große, die sich amüsieren möchten, bietet das Wunderland genug Spielfläche. Unsere Kneipenstraße mit liebevoll gestalteten Themenkneipen, unsere Restaurants, unsere Hotels und spezielle Events laden ein – für einen unvergesslichen Abend oder ein energiegeladenes Wochenende. Oder Sie feiern Ihre Hochzeit oder Ihren Geburtstag bei uns. Allein, zu Zweit oder in Gruppen. Alles zu Wunderland-Preisen. Wundern Sie sich am besten einmal selbst, wie energiereich das Wunderland Kalkar ist und wie viel Vergnügen für Sie persönlich drin steckt.



Griether Str. 110-120 · 47546 Kalkar
Tel.: +49 (0) 28 24 - 9 10-0
www.wunderlandkalkar.eu



32



HOTEL-RESTAURANT „ZUM SCHÄNZCHEN“

Für Radwanderer: Von hier Einstieg in die Maas-Schwalm-Nette-Route. Erkundung unserer vielen Seen, Heiden, Wälder, Wassermühlen, historischen Stadtanlagen und noch vieles mehr. All das verspricht einen erlebnisreichen Urlaub in unserem Haus. 21 Zimmer in moderner Ausstattung mit Dusche / WC, Föhn, LCD-TV, Fax + W-LAN. Die gute, vielseitige Küche mit saisonalen Spezialitäten wird auch Sie begeistern. Bestens geeignet für Feiern jeglicher Art.

HOTEL-RESTAURANT **ZUM
SCHÄNZCHEN**
im Schwalm - Nette - Naturpark

Am Schänzchen 5 · 41334 Nettetal
Tel.: +49 (0) 21 53 - 9 15 70
www.schaenzchen.de

44



UNSER RADFAHR-TIPP:

Die Herrensitz-Route – Mit dem Rad von Schloss zu Schloss

Die wunderschönen Burgen und Schlösser im Limburger Land sowie am Niederrhein lassen noch heute erahnen, wie vor ein paar Jahrhunderten auf den weit verzweigten Wegen Kutschen rumpelten und Reiter galoppierten.

Wo sich das Haus Oranien mit dem Haus Hohenzollern verband, zeugen noch heute unzählige Schlösser, Befestigungen und Herrenhäuser von einer bewegten Vergangenheit.

Und so ist von „erstklassig erhalten“ bis zur romantischen Burgruine alles dabei. Ob nun idyllisch von großen gepflegten Parkanlagen um-

geben oder von einem tiefen Wassergraben umringt, sämtliche Anlagen sind Perlen der Kunst- und Kulturgeschichte.

Kurz, die Herrensitz-Route verschafft Ihnen unvergessliche Eindrücke, von malerischen Ortskernen und weiten Ausblicken über eine unverwechselbare Landschaft, auf der Sie einen phantasievollen Blick in vergangene Zeiten mit den gegenwärtigen Gaumenfreuden der regionalen Gastronomie verbinden können.

Tourverlauf:

1. Tag | Geldern
2. Tag | Geldern - Straelen (ca. 54 km)
3. Tag | Straelen - Arcen (ca. 48 km)
4. Tag | Arcen - Weeze (ca. 37 od. 66 km)
5. Tag | Weeze - Geldern (ca. 39 km)

Leistungen:

4 x Übernachtung, 4 x reichhaltiges Frühstücksbuffet, Eintritt Schloßgärten in Arcen, Gepäcktransport von Hotel zu Hotel, Kartenmaterial, Infopaket und Tourentipps, freie Nutzung von Sauna & Fitness Bereich und Schwimmbad im Starthotel, freies Parken am Hotel

Unterbringung:

Im Schloss und 3-4*-Hotels

Preis pro Person:

ab € 368,- im DZ, ab € 528,- im EZ

NiederrheinRad für 5 Tage: € 40,-
(Pedelecs auf Anfrage)

WFG für den Kreis Viersen mbH / 2-LAND Reisen
Willy-Brandt-Ring 13 · 41747 Viersen
Tel.: +49 (0) 21 62 - 81 79-333
www.2-land-reisen.de

2-LAND Reisen
Buchungsportal für den Niederrhein



Ein Campingpark nach Ihren Wünschen: Endlich frei! Bei uns können sie den Alltag vergessen, die Seele baumeln lassen. Ob Sie Ihre freien Tage alleine oder mit Kindern bei uns verbringen – oder Ihren Urlaub. Ob sie ein Mietobjekt mieten, zelten oder mit dem Wohnmobil anreisen: Wir sind das ganze Jahr für Sie da. Relaxen oder volles Programm, die Gegend erkunden, etwas mit Freunden unternehmen oder lieber das Alleinsein genießen – auf dem Kerstgenshof gelingt es! Dafür sorgen wir – versprochen!

CAMPINGPARK KERSTGENSHOF

Marienbaumer Str. 158
47665 Sonsbeck - Labbeck
Tel.: +49 (0) 28 01 - 4308
www.kerstgenshof.de



Genießen Sie die Vorteile eines vorbildlichen Campingparks in den modernen Landhaus-Chalets. Ob Sie mit Ihrer Familie oder mit Freunden bei uns zu Gast sind – für Ihre Wünsche haben wir das richtige Chalet, um sich wohlfühlen und zu entspannen. 2 Schlafzimmer, Wohnzimmer mit TV; komplett ausgestattete Küche, Spülmaschine, Bad mit separater Toilette. Bistro, Biergarten; Fahrradgarage mit Ladestation.



Chalets



HAUSBOOT NIEDERRHEIN

Auf dem Wasser Zuhause. Hausboot Niederrhein. Mitten im Grünen, in der lebendigen Natur des Niederrheins liegen unsere Hausboote auf dem Diersfordter Waldsee. Die vielfältige Pflanzen- und Tierwelt wartet darauf entdeckt zu werden. Auf unzähligen Wander- und Fahrradrouten lassen sich Aktivurlaub und Entspannung verbinden. Egal ob mit der Familie oder mit Freunden – in unserem Hausboot erleben Sie Urlaub ab der ersten Sekunde.

Schüttwich 19 · 46487 Wesel - Bislich
Tel.: +49 (0)28 59 - 170 211
www.hausboot-niederrhein.de



ERHOLUNGSGEBIET DINGDENER HEIDE

Angrenzend an das Naturschutzgebiet Dingdener Heide, in Hamminkeln am Niederrhein, liegt das Ferien- und Erholungsgebiet Dingdener Heide. Mit seinen beiden Freizeitseen, den wunderschönen Sandstränden, Naturangeboten sowie den weitläufigen Rad- und Wanderwegen, bietet die Dingdener Heide der ganzen Familie ein ideales Ferien- und Urlaubsziel.

Bußer Weg 100 · 46499 Hamminkeln
Tel.: +49 (0)28 52 - 24 05
www.dingdener-heide.de





UNSERE STÄDTE & GEMEINDEN

ALPEN

Tel.: +49 (0) 28 02 - 912-0
 Fax: +49 (0) 28 02 - 912-912
info@alpen.de
www.alpen.de

BEDBURG-HAU

Tel.: +49 (0)28 24 - 99 99 70
 Fax: +49 (0)28 24 - 99 99 75
info@bedburg-hau.de
www.bedburg-hau.de

BRÜGGEN

Tel.: +49 (0)21 63 - 5701 4711
 Fax: +49 (0)21 63 - 5701 8888
tourist-info@brueggen.de
www.brueggen.de

DINSLAKEN

Tel.: +49 (0)20 64 - 66 222
 Fax: +49 (0)20 64 - 66 11 222
stadtinformation@dinslaken.de
www.dinslaken.de

EMMERICH AM RHEIN

Tel.: +49 (0)28 22 - 93 10 40
 Fax: +49 (0)28 22 - 93 10 20
infoCenter@Stadt-Emmerich.de
www.emmerich.de

ERKELENZ

Tel.: +49 (0)24 31 - 85-0
 Fax: +49 (0)24 31 - 7 05 58
info@erkelenz.de
www.erkelenz.de

GANGELT

Tel.: +49 (0)24 54 - 93 63 41
 Fax: +49 (0)24 54 - 93 64 92
info@infocenter-gangelt.de
www.gangelt.de

GEILENKIRCHEN

Tel.: +49 (0)24 51 - 629-0
 Fax: +49 (0)24 51 - 629-200
stadt@geilenkirchen.de
www.geilenkirchen.de

GELDERN

Tel.: +49 (0)28 31 - 398-555
 Fax: +49 (0)28 31 - 398-130
info@geldern.de
www.geldern.de

GOCH

Tel.: +49 (0)28 23 - 320-148
 Fax: +49 (0)28 23 - 320-748
tourist-info@goch.de
www.goch.de

GREFRATH

Tel.: +49 (0)21 58 - 4080-127
 Fax: +49 (0)21 58 - 4080-888
rathaus@grefrath.de
www.grefrath.de

HAMMINKELN

Tel.: +49 (0)28 52 - 8 80
 Fax: +49 (0)28 52 - 8 81 30
info@hamminkeln.de
www.hamminkeln.de

HEINSBERG

Tel.: +49 (0)24 52 - 14-132
 Fax: +49 (0)24 52 - 14-260
stadt@heinsberg.de
www.heinsberg.de

HÜCKELHOVEN

Tel.: +49 (0)24 33 - 82-222
 Fax: +49 (0)24 33 - 82-265
info@hueckelhoven.de
www.hueckelhoven.de

HÜNXE

Tel.: +49 (0)28 58 - 6 90
 Fax: +49 (0)28 58 - 6 92 22
info@huenxe.de
www.huenxe.de

ISSUM

Tel.: +49 (0)28 35 - 10 24
 Fax: +49 (0)28 35 - 10 10
touristik@issum.de
www.issum.de

KALKAR

Tel.: +49 (0)28 24 - 13 120 + 13 240
 Fax: +49 (0)28 24 - 13 234
tik@kalkar.de
www.kalkar.de

KAMP-LINTFORT

Tel.: +49 (0)28 42 - 912-0
 Fax: +49 (0)28 42 - 91 24 03
stadtmarketing@kamp-lintfort.de
www.kamp-lintfort.de

KEMPEN

Tel.: +49 (0)21 52 - 91 72 37
 Fax: +49 (0)21 52 - 91 72 42
info@kempen.de
www.kempen.de

KERKEN

Tel.: +49 (0)28 33 - 922-100
 Fax: +49 (0)28 33 - 922-123
info@kerken.de
www.kerken.de

KEVELAER

Tel.: +49 (0)28 32 - 122-150 bis -153
 Fax: +49 (0)28 32 - 122-989
tourismus@kevelaer.de
www.kevelaer-tourismus.de

KLEVE

Tel.: +49 (0)28 21 - 84 806
 Fax: +49 (0)28 21 - 84 899
stadtmarketing@kleve.de
www.kleve-tourismus.de

KRANENBURG

Tel.: +49 (0)28 26 - 79 59
 Fax: +49 (0)28 26 - 79 77
touristik@kranenburg.de
www.kranenburg.de

MOERS

Tel.: +49 (0)28 41 - 88 22 60
 Fax: +49 (0)28 41 - 88 22 622
stadtinformation@moers-marketing.de
www.moers-stadtportal.de

NETTETAL

Tel.: +49 (0)21 53 - 898 8004 u. 8005
 Fax: +49 (0)21 53 - 898 98004 u. 98005
stadtnettet@nettetal.de
www.nettetal.de

NEUKIRCHEN-VLYUN

Tel.: +49 (0)28 45 - 391-166 o. 391-230
 Fax: +49 (0)28 45 - 391-262
stadtmarketing@neukirchen-vluyn.de
www.neukirchen-vluyn.de

NIEDERKRÜCHTEN

Tel.: +49 (0)21 63 - 98 01 29
 Fax: +49 (0)21 63 - 98 01 11
info@niederkruechten.de
www.niederkruechten.de

REES

Tel.: +49 (0)28 51 - 5 11 15
Fax: +49 (0)28 51 - 5 19 05
reesinfo@stadt-rees.de
www.stadt-rees.de

RHEINBERG

Tel.: +49 (0)28 43 - 171-114
Fax: +49 (0)28 43 - 175-4081
barbara.gumpert@rheinberg.de
www.rheinberg.de

RHEURDT

Tel.: +49 (0)28 45 - 96 33-0
Fax: +49 (0)28 45 - 96 33 13
info@rheurdt.de
www.rheurdt.de

SCHERMBECK

Tel.: +49 (0)28 53 - 91 00
Fax: +49 (0)28 53 - 91 01 19
info@schermbeck.de
www.schermbeck.de

SCHWALMTAL

Tel.: +49 (0)21 63 - 946-400
Fax: +49 (0)21 63 - 946-154
info@gemeinde-schwalmtal.de
www.schwalmtal.de

SELFKANT

Tel.: +49 (0)24 56 - 499-0
Fax: +49 (0)24 56 - 38 28
info@der-selfkant.de
www.der-selfkant.de

SONSBECK

Tel.: +49 (0)28 38 - 36-0
Fax: +49 (0)28 38 - 36-109
info@sonsbeck.de
www.sonsbeck.de

STRAELEN

Tel.: +49 (0)28 34 - 702 212/213
Fax: +49 (0)28 34 - 702 55 212/213
tourismus@straelen.de
www.straelen.de

TÖNISVORST

Tel.: +49 (0)21 51 - 999-107
Fax: +49 (0)21 51 - 999-311
tourismus@toenisvorst.de
www.toenisvorst.de

UEDEM

Tel.: +49 (0)28 25 - 88 0
Fax: +49 (0)28 25 - 88 45
rathaus@uedem.de
www.uedem.de

ÜBACH-PALENBERG

Tel.: +49 (0)24 51 - 979-1027
Fax: +49 (0)24 51 - 979-1150
j.guendling@uebach-palenberg.de
www.uebach-palenberg.de

VIERSEN

Tel.: +49 (0)21 62 - 10 12 80
Fax: +49 (0)21 62 - 10 11 05
tourismusinfo@viersen.de
www.viersen.de

VOERDE

Tel.: +49 (0)28 55 - 80 303
Fax: +49 (0)28 55 - 80 301
touristik@voerde.de
www.voerde.de

WACHTENDONK

Tel.: +49 (0)28 36 - 9155-65
Fax: +49 (0)28 36 - 9155-765
tourist-information@wachtendonk.de
www.wachtendonk.de

WALDFEUCHT

Tel.: +49 (0)24 55 - 3 99 23
Fax: +49 (0)24 55 - 4 07 77 23
gemeinde@waldfeucht.de
www.waldfeucht.de

WASSENBERG

Tel.: +49 (0)24 32 - 49 00-603
Fax: +49 (0)24 32 - 49 00-119
info@wassenberg.de
www.wassenberg.de

WEEZE

Tel.: +49 (0)28 37 - 910 116
Fax: +49 (0)28 37 - 910 286
tourinfo@weeze.de
www.weeze.de

WEGBERG

Tel.: +49 (0)24 34 - 83-0
Fax: +49 (0)24 34 - 83-888
posteingang@stadt.wegberg.de
www.wegberg.de

WESEL

Tel.: +49 (0)2 81 - 2 44 98
Fax: +49 (0)2 81 - 20 34 99 80
stadtinformation@weselmarketing.de
www.wesel-tourismus.de

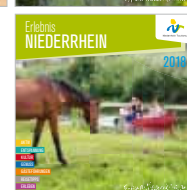
WILLICH

Tel.: +49 (0)21 56 - 949-0
Fax: +49 (0)21 56 - 949-101
info@stadt-willich.de
www.stadt-willich.de

XANTEN

Tel.: +49 (0)28 01 - 772 200
Fax: +49 (0)28 01 - 772 198
info@xanten.de
www.xanten.de

Bei uns bekommen Sie alle Informationen rund um die Region Niederrhein. Alle Magazine sind kostenlos zu bestellen. Rufen Sie uns an, senden Sie uns ein Fax oder eine E-Mail.



IMPRESSUM

Herausgeber:
Niederrhein Tourismus GmbH
Willy-Brandt-Ring 13
41747 Viersen
Tel.: +49 (0)21 62 - 81 79 03
Fax: +49 (0)21 62 - 81 79 180
info@niederrhein-tourismus.de
www.niederrhein-tourismus.de

Redaktion:
Jürgen Karsten, Roland Busch
Anzeigenbetreuung:
Agentur Berns, Moers

Fotos:
Presseämter/Medienzentren der Kreise, Städte und Gemeinden, H. Berns, Hövelmann GmbH und gelieferte Fotos von den Leistungsanbietern
Sollten Urheberrechte Dritter ohne unser Wissen berührt worden sein, so bitten wir um Kontakt zum Herausgeber. Für den Inhalt der Einträge und Anzeigen ist der jeweilige Auftraggeber verantwortlich.

Die hier aufgeführten Einträge stellen nicht das gesamte Spektrum am Niederrhein dar. Alle Angaben ohne Gewähr. Keine Haftung für evtl. Satzfehler.

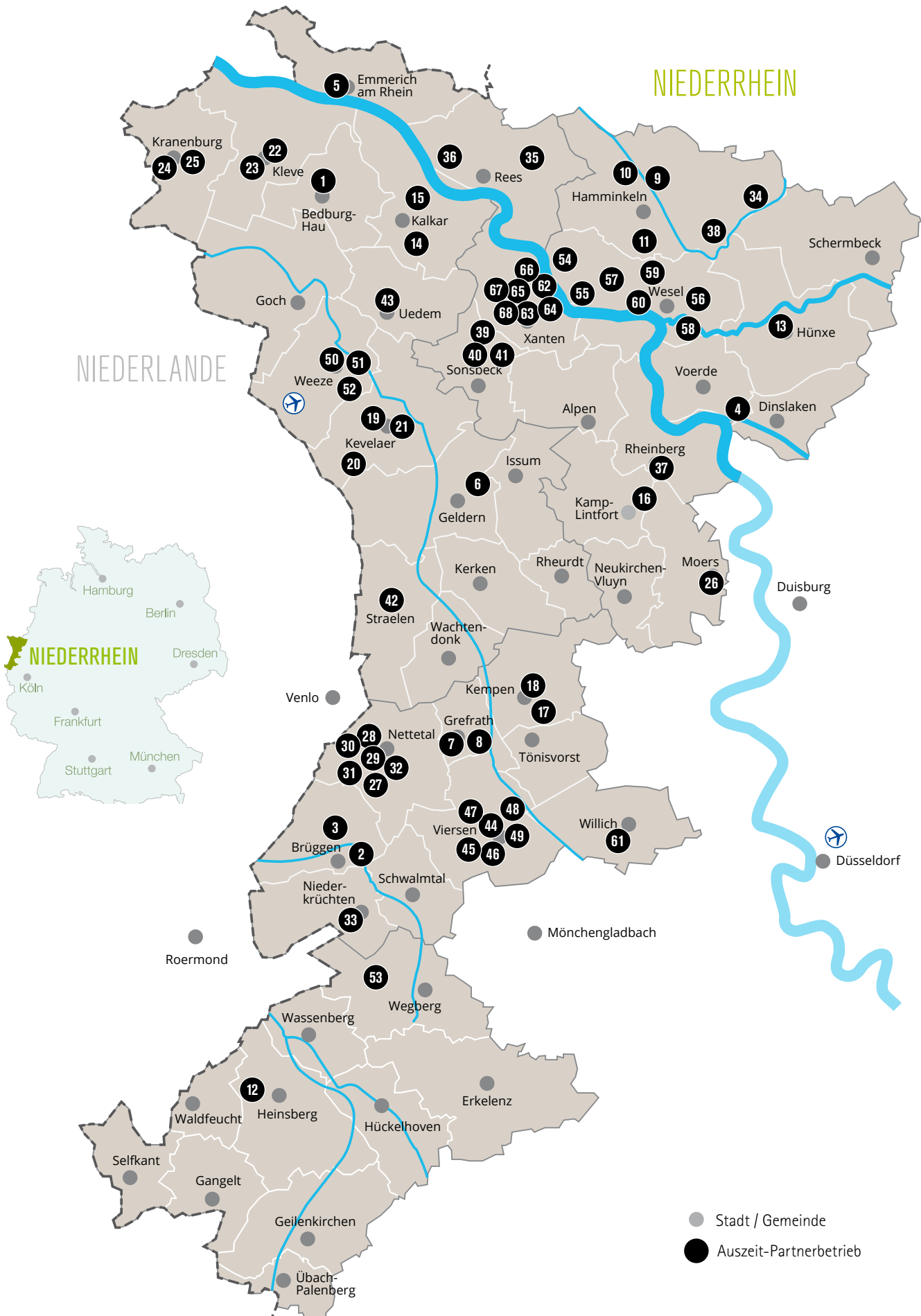
Konzept, Gestaltung, Satz:
Agentur Berns, Moers

Druck: Schaffrath, Geldern

Auflage: 35.000
Stand: 12/2017



ÜBERSICHTSKARTE



AUF EINEN BLICK

■ Genuss
 ■ Natur
 ■ Aktiv
 ■ Entspannung
■ Kultur
 ■ Besondere Orte
■ Gastgeber

Nr.	Name	Ort	Seite
1	Museum Schloss Moyland	Bedburg-Hau	74
2	Freizeitregion Schwalm Nette	Brüggen	45
3	Genholter Hof	Brüggen	30
4	Art Inn Hotel	Dinslaken	97
5	Embricana	Emmerich a. Rhein	66
6	See Park Janssen Geldern	Geldern	104
7	Grefrather EisSport & EventPark	Grefrath	59
8	Niederrheinisches Freilichmuseum	Grefrath	72
9	Erholungsgebiet Dingdener Heide	Hamminkeln	109
10	Kloster Kraul	Hamminkeln	34
11	Obstkeltere van Nahmen	Hamminkeln	29
12	Heinsberger Land	Heinsberg	48
13	3-Flüsse Route	Hünxe	57
14	Landhaus Beckmann	Kalkar	98
15	Wunderland Kalkar	Kalkar	107
16	Bäckerei Büsch	Kamp-Lintfort	32
17	Gut Heimendahl / Haus Bockdorf	Kempen	30
18	Tagungszentrum Kempen	Kempen	87
19	Alt Derp	Kevelaer	24
20	Alte Mühle Twisteden	Kevelaer	106
21	Stadt Kevelaer	Kevelaer	73
22	Möbel Kleinmanns	Kleve	25 47
23	The Rilano Hotel Cleve City	Kleve	96
24	Grenzland Draisine	Kranenburg	56
25	Lindenhof	Kranenburg	100
26	Grafschafter Museum	Moers	76
27	Alter Braukeller	Nettetal	24
28	Café & Restaurant De Wittsee	Nettetal	28
29	Golfanlage Haus Bey	Nettetal	54
30	Waldgasthaus Galgenvenn	Nettetal	24
31	Hofcafé „Alt Bruch“	Nettetal	31
32	Hotel-Restaurant „Zum Schänzchen“	Nettetal	108
33	Steinofenbäckeri & Café Achten	Niederkrüchten	28
34	Naturpark Hohe Mark – Westmünsterland	Raesfeld	44
35	Drostenhof	Rees	30

Nr.	Name	Ort	Seite
36	Naturschutzzentrum Kreis Kleve	Rees	46
37	Hotel am Fischmarkt	Rheinberg	101
38	Landhotel Voshövel	Schermbeck	66 89 102
39	Campingpark Kerstgenshof	Sonsbeck	109
40	Landhotel Lebensart	Sonsbeck	67 88 95
41	Landgut am Hochwald	Sonsbeck	25
42	Straelener Hof	Straelen	28 97
43	Ferienwohnungen Keppeln	Uedem	106
44	2-Land Reisen	Viersen	31 34 46 87 89 94 98 103 108
45	Clip'n Climb	Viersen	59
46	Gästeführungen am Niederrhein	Viersen	56
47	Kletterwald Niederrhein	Viersen	59
48	Naturpark Schwalm-Nette	Viersen	42
49	Stadt Viersen	Viersen	79
50	Paddeln auf der Niers	Weeze	56
51	Schloss Hertefeld	Weeze	86 100
52	Schloss Wissen	Weeze	101
53	Golf- und Landclub Schmitzhof	Wegberg	55
54	Demeter-Obstplantage Clostermann	Wesel	23
55	Fährhaus	Wesel	22
56	Genussregion Niederrhein	Wesel	22
57	Hausboot Niederrhein	Wesel	109
58	Restaurant Lippeschlösschen	Wesel	27
59	Waldhotel Tannenhäuschen	Wesel	86 99
60	Welcome Hotel Wesel	Wesel	94
61	Landgut Ramshof	Willich	105
62	Freizeitzentrum Xanten	Xanten	58
63	Hotel Neumaier	Xanten	27 105
64	Hotel Nibelungen Hof	Xanten	103
65	LVR-Archäologischer Park Xanten	Xanten	77
66	SiegfriedMuseum	Xanten	76
67	StiftsMuseum	Xanten	78
68	Tourist Information Xanten	Xanten	78



**Jetzt auch
Pedelects!**

NiederrheinRad.de

Das flexible Verleihsystem.

Ankommen - Aufsatteln - Ausatmen – im Fahrradparadies Niederrhein!

Wir am Niederrhein machen es unseren Gästen bequem. Damit Sie unsere Region bestens per Fahrrad erkunden können, warten an vielen Stationen unsere hochwertigen NiederrheinRäder auf Sie. Buchen Sie die apfelgrünen Gazellen online - und bestimmen Sie mit einem Klick, wo Sie losfahren und ankommen wollen. Machen Sie es sich einfach, kommen Sie an den Niederrhein!

Alle Stationen, buchbare Pauschalen, Gruppentarife und viele Niederrhein-Tipps unter: www.NiederrheinRad.de



Niederrhein Tourismus GmbH
Willy-Brandt-Ring 13
41747 Viersen

Kataloge + Infos unter:
Tel.: +49 (0) 21 62 - 81 79 334
info@NiederrheinRad.de

KOMINIKATION
Gazelle 

ALLES – AUSSER GEWÖHNLICH



Der neue, funkelnde Auftritt der Rheinfels Quelle Gourmet Linie ist ein Fest für die Sinne und bietet Ihrer Gastronomie absolute Exklusivität: Eleganz trifft Reinheit! Rheinfels Quelle Gourmet erhalten Sie in den Sorten FEINPERLIG und NATURELLE in den Größen 0,25 L und 0,7 L sowie – jetzt neu – in der Sorte APFELSCHORLE in der Größe 0,25 L.



Rheinfels Quelle. Vom Ursprung her vollkommen!



Daheim ist einfach.



www.sparkasse-krefeld.de
www.sparkasse-am-niederrhein.de

Wenn einem der Finanzpartner immer das Gefühl von Nähe gibt. Wir sind immer für Sie erreichbar. Ob in der Filiale in Ihrer Nähe oder online rund um die Uhr von zu Hause aus. Schauen Sie doch einfach mal entspannt vorbei.

Wenn's um Geld geht

 Sparkasse
Krefeld

 Sparkasse
am Niederrhein