

The ENNI logo is displayed in a blue, stylized font. The 'i' at the end of 'ENNI' has a small blue circle above it, resembling a dot or a stylized 'i'.

04/17 *Kunden-Magazin*

A man and a woman are the central focus of the cover. They are both wearing red Santa hats with white pom-poms and red tinsel garlands around their necks. The woman is on the left, looking upwards and to the right with a slight smile. The man is on the right, looking towards the camera with a wide smile. They are both wearing dark, patterned shirts. The background is a solid, vibrant red.

WEIHNACHTEN AM NIEDERRHEIN

*Weihnachtsmärkte, Weihnachtsleser,
Weihnachtsstimmung* Seite 04

DER ENNI- WINTERDIENST

Was beim
Schneeräumen im
Winter alles zu
beachten ist

Seite 09

ENNI GOES DIGITAL

Neues Kunden-
portal bietet mehr
Online-Service im
Internet

Seite 10

MUSIKALISCH INS NEUE JAHR

Das Neujahrskonzert in
der ENNI-Eventhalle –
ein Hochgenuss für alle
Klassik-Fans

Seite 13

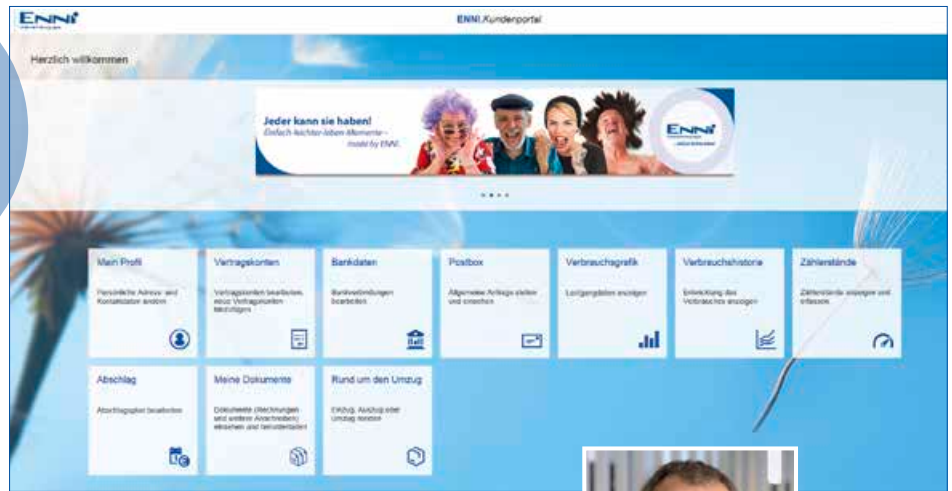
Konzert-
karten zu
gewinnen!

www.enni.de

3
FRAGEN
AN ...

... OLIVER FELTHAUS

Vertriebsleiter
der ENNI-
Unternehmens-
gruppe



Oliver Felthaus,
verantwortlich
für den Vertrieb
der ENNI-
Unternehmens-
gruppe

Foto: Christian Kuck

Herr Felthaus, ENNI bekommt zum Jahreswechsel ein neues Kundenportal. Wieso haben Sie sich zu diesem Schritt entschieden?

OLIVER FELTHAUS: Wir erfüllen mit dem neuen ENNI-Kundenportal eine Erwartungshaltung, die unsere Kunden uns gegenüber haben. In der heutigen, immer weiter digitalisierten Welt ist es zunehmend selbstverständlich, die eigenen Daten im Internet verwalten und anpassen zu können. Denken Sie an die vielfältigen Angebote vom Online-Banking bis zu Online-Shops. In unserem Portal können unsere Kunden ihre Rechnungen und Gebührenbescheide einsehen, Abschläge ändern, Tickets bestellen und vieles mehr. Dabei haben wir auf eine hohe Nutzerfreundlichkeit und eine möglichst intuitive Bedienung geachtet. Das ENNI-Kundenportal bietet einen spürbaren Mehrwert zu unserem bestehenden Angebot. Reinklicken lohnt sich.

Können Kunden bei ENNI jetzt alles nur noch online machen?

OLIVER FELTHAUS: Nein, auf keinen Fall. Das Portal ist ein Zusatzangebot für all diejenigen, die den Komfort und die Schnelligkeit des Internets nutzen möchten. Wer mag, kann so-

gar über die ENNI-App darauf zugreifen. Daneben bleiben wir aber natürlich wie gewohnt mit unserer kostenfreien Telefonhotline und unseren Kundenzentren nah am Kunden. Diese Nähe ist uns wichtig. Sie spiegelt sich nicht nur im einfachen Handling unserer Leistungen, sondern auch in attraktiven Produkten im Sinne unserer Kunden wider.

Welche Produkte haben Sie dabei im Blick?

OLIVER FELTHAUS: Das aktuellste Beispiel ist unser ENNI.FixStrom. Hier erhalten die Kunden ihren Haushaltsstrom zu einem klar definierten Festpreis. Bei uns sind in diesem Preis auch die Steuern und Abgaben enthalten. Das ist ein wichtiges Alleinstellungsmerkmal, mit dem wir uns von unseren Wettbewerbern absetzen. Den ENNI.FixStrom werden wir mit einer eigenen Kampagne aktiv in das Bewusstsein rücken.

ENNI HÖRT ZU

Offenes Ohr, schnelle Hilfe: Gibt es ein technisches Versorgungsproblem, bei dem ENNI weiterhelfen kann? Oder ein Anliegen, das Sie persönlich mit uns besprechen wollen? Dann kommen Sie gerne zu unserer nächsten offenen Sprechstunde am 7. Dezember 2017 von 15 bis 17 Uhr ins Kundenzentrum in der Uerdinger Straße 31 in Moers.



„ENNI begleitet Sie mit den Weihnachtslesern, dem Weihnachtsmarkt und dem Neujahrskonzert über den Jahreswechsel. Wir wünschen Ihnen besinnliche Festtage und einen guten Rutsch.“

Herbert Hornung, ENNI-Pressesprecher

IMPRESSUM

Energie & Umwelt Niederrhein GmbH, Uerdinger Straße 31, 47441 Moers, Telefon 02841 104-0, Internet www.enni.de, E-Mail magazin@enni.de

REDAKTION Herbert Hornung (verantwortl.), Christoph Lindemann

GESTALTUNG Verena Heisig

ASSISTENZ Tina Dautzenberg

TITELBILD LICHTSCHACHT/Studio für Fotografie/Maisenhändler & Schwickerath GbR (auch Seite 5)

VERLAG trumit Hamburg GmbH (www.trumit.de)

DRUCK hofmann infocom, Nürnberg

Gedruckt auf Papier aus 100 Prozent Altpapier mit Blauer-Engel-Zertifizierung, keine Chlorbleiche im Produktionsprozess, klimaneutraler Druck

ClimatePartner[®]
klimaneutral

Druck | ID: 11586-1412-1003

9. ENNI Night of the Bands in Rheinberg

RAUSCHENDE PARTY

MEHR ALS ZEHN BANDS UND LO-

CATIONS: Die ENNI Night of the Bands verwandelt Rheinberg am 13. Januar 2018 zum neunten Mal in eine bunte Konzertmeile mit viel Livemusik und Partystimmung. Um 19 Uhr beginnt die Party im „Schwarzen Adler“, dann geht es Schlag auf Schlag. Zeitversetzt, bis nachts um zwei Uhr, damit auch jeder so viele Bands wie möglich erleben kann. Mit dabei – wie schon so oft – „The Candidates“. Sie spielen feinste Rockmusik, instrumental und vokal in den Originaltonarten. Denn Leadsänger Chris Platte ist Operntenor und schafft mehre-

re Oktaven. Legendär ist wie immer der Genremix: Von Rock, Pop, Folk, Funk, Heavy Metal bis Jazz ist für jeden etwas dabei. Auch die Newcomer des Band-Contests „Deine Bühne“ mischen im Rheinberger Jugendzentrum ZUFF!07 kräftig mit: „Barber’s Clerk“ aus Xanten, „Chapter“ aus Duisburg und „Brave New World“ aus Moers. Ein Shuttlebus ist für Festivalkarten-Inhaber kostenlos.



Weitere Infos unter www.enni.de und auf Facebook unter dem Stichwort: „ENNI Night of the Bands“



Foto: The Candidates

ENNI.Eiswelt

NEUER ZAUBER IM WELTALL

WINTERTRAUM, ICE-FREESTYLE,

SCHAUMPARTY: Garantiertes Eisspaß für alle Kufenflitzer und ihre Familien verspricht das Winterprogramm in der ENNI.Eiswelt. Die Saison hat viele Highlights. Neben öffentlichen Laufzeiten, speziell auch für Familien, gibt es Eislaufkurse für Kinder und Erwachsene, spannende Kindergeburtstage mit Animation und die coole ENNI-Eis-

disco. Jeden Freitag zwischen 17 und 21 Uhr moderiert DJ Rainer Halm aktuelle Musikclips aus den internationalen Charts und spielt die Wunschtitel der Kids. Darunter sind mehrere Abende, die es in sich haben: die Nikolaus-Disco, der Wintertraum mit einer Mixtur aus Showeinlagen der Eissportler des GSC Moers, das Ice-Freestyle-Event oder die Flirtparty. Am 23. März 2018 endet die Eissaison mit einer großen Schaumparty: Dann macht die Schaummaschine aus der Eisfläche eine riesige Schaumlandschaft.



Mehr Infos zu Terminen, Zeiten, Preisen, der Anmeldung von Kindergeburtstagen, Kursen und Eisvermietungen finden Sie im Internet unter www.enni.de



Foto: Jörg Paustick-Matthieu



ENNI-Abfallkalender 2018

TOURENPLANUNG ÄNDERT SICH

DIE MOERSER SIND ENGAGIERTE MÜLL-

TRENNER: Mit ihrer Sorgfalt helfen sie der Umwelt – und sorgen für neue Logistik-Ströme bei der ENNI. Zum 1. Januar 2018 verändert sich daher die Tourenplanung. Der beliebte Moerser Abfallkalender zeigt, wie. Jeder sollte einmal nachschauen, ob sich bei den persönlichen Abfuhrterminen für Restabfall, Bio- und Papiertonne etwas geändert hat. Dabei hilft auch der Erinnerungsservice auf www.enni.de oder per ENNI-App „Niederrhein Apptuell“. Der neue Abfallkalender für 2018 hat erstmals ansprechende Fotos auf dem Deckblatt, gibt im Inneren alle Infos rund um die Abfallentsorgung und ist gleichzeitig auch noch ein echter Familienplaner. Verschickt wird er zwischen dem 5. und 9. Dezember 2017.

Wer bis zum 11. Dezember noch keinen Kalender erhalten hat, kann ab diesem Tag ein Exemplar per E-Mail unter info@enni.de oder telefonisch unter der kostenlosen Servicenummer 0800 222 1040 nachbestellen.



ENNI SERVICE

ENNI SERVICE-HOTLINE:
0800 222 1040

ENNI STÖRUNGSNUMMER:
02841 104-114

ENNI TAUSCH- UND VERSCHENKMARKT:
tinyurl.com/ennitausch

ENNI ELEKTRONISCHER ABFALLKALENDER:
tinyurl.com/abfallkalender



AUSPACKEN – EINE ECHTE TYPFRAGE!



Nicht mehr lang, dann klingelt das Glöckchen. Und die **Stunde der Auspacker** nimmt ihren Lauf. Je nach **Temperament und Lebensgefühl** erobern sie das ihnen Zugeschickte auf ganz unterschiedliche Weise.

Die Kerzen leuchten am festlich geschmückten Baum, Sterne glitzern, und der Duft von Zimt und Lebkuchen erfüllt die weihnachtliche Stube. Große und kleine Präsente, hübsch anzusehen, liegen auf dem Tisch. Stolz Einpacker, die aus nackten Kartons mit buntem Geschenkpapier und Schleifchen kleine Kunstwerke gezaubert haben, überreichen sie an ihre

Lieben. Nicht immer folgt die gewünschte Reaktion. Etwa wenn der Auspacker – ritsch, ratsch – eine Scheure durchs Papier fahren lässt oder ohne, die Miene zu verziehen, das Überreichte erst einmal kommentarlos zur Seite legt. Dann schon lieber einen, der knibbelt, faltet, glättet und die Verpackung am Ende mehr bestaunt als den Inhalt.

Trotzdem: Beliebtest ist vor allem der, der mit strahlendem Gesicht und in vielen warmen Worten lobt, was ihm beschert wird. Doch der Typus des Auspackers ist nie wirklich eindeutig: Häufig gibt es Mischformen wie etwa den genießerischen Aufreißer oder den sich verweigernden Hamster.



Fotos: Fotolia.com

Geschenke gehören zu Weihnachten – doch wie packt man sie aus?



„Bin ich sehr neugierig, reiße ich die Verpackung ganz schnell auf. Kunstvolle Umhüllungen öffne ich behutsam und verwahre sie gerne. Der Nachhaltigkeit wegen.“

Gisela Daniels, Leiterin der Verbraucherzentrale Moers



„Am schönsten ist es, wenn ich wirklich keine Ahnung habe. Dann bin ich richtig gespannt und packe mit Vorfreude langsam aus. Nach den Kindern.“

Giovanni Malaponti, Vorstandsvorsitzender der Sparkasse am Niederrhein

Fotos: Jörg Parsick-Matthieu



„Geschenke packe ich behutsam aus, selbst verpacke ich in Zeitungspapier – unser Dauerschmerz: Kann nur von Diana sein!“

Diana Finkle, Leiterin des Grafschafter Museums



„Heute genieße ich es, beschenkt zu werden. Als Kind habe ich meine Geschenke gern vorher ehrfürchtig bestaunt. So etwa mit elf das rote Rennrad im Keller.“

Ulrich Greb, Intendant des Schlosstheaters Moers



MACHEN SIE DEN TEST

Wie öffnen Sie die Schmuckschleife des Paketes?

- a) Am liebsten nehme ich eine Schere, das geht am schnellsten.
- b) Wo sind Schleifen drum?
- c) Ich liebe den Anblick kunstvoll gewickelter Bändchen.
- d) Ganz vorsichtig knüpfe ich es auf. Man könnte es ja noch einmal gebrauchen.

Was machen Sie mit dem Geschenkpapier?

- a) Ich reiße es klein und schmeiße es weg.
- b) Darauf habe ich noch nie geachtet.
- c) Ich zeige allen, in was für tolles Papier mein Geschenk eingewickelt ist.
- d) Glatt gestrichen, manchmal auch gebügelt, lege ich es gefaltet in eine Kiste.

Mögen Sie es, beschenkt zu werden?

- a) Ich kann nicht genug Pakete bekommen.
- b) Eigentlich brauche ich das nicht.
- c) Ja, ich freue mich über jede noch so kleine Aufmerksamkeit.
- d) Vor allem, wenn ich lange etwas davon habe.

AUFLÖSUNG

a) Sie sind ein Aufreißer: Sie stürzen sich aufs Präsent, rupfen Band und Papier blitzschnell in Stücke. Nehmen gern die Schere zu Hilfe. „Ritsch, ratsch“ ist Ihr Lebensmotto.

b) Sie sind ein Verweigerer: Ihnen graust vorm Fest. Gefühle zeigen ist Ihnen zuwider. Lustlos nehmen Sie an Ihren Geschenken, bekommen Sie aber keine, sind Sie auch enttäuscht.

c) Sie sind ein Genießer: Sie lieben Kerzen, Duft und wohlige Wärme, lösen genüsslich Schleife für Schleife und freuen sich über jede Aufmerksamkeit. Sie zelebrieren das Hier und Jetzt.

d) Sie sind ein Hamster: Behutsam knibbeln Sie die Klebestreifen ab, lösen das Bändchen, streichen beides glatt und verwahren es für später. Wegwerfen ist nicht Ihr Ding!



Die besten Ausschnitte des Events sind am 29.11. im Programm von Radio K.W. zu hören.



Steffi Hain und Marc Torke stehen bei der Weihnachtsleser-Aktion live auf der Bühne.

BESINNLICHKEIT ZUM REINHÖREN

Die beliebte „Weihnachtsleser“-Aktion von Radio K.W. sorgt in diesem Jahr erstmals in Rheinberg für Besinnlichkeit.

Im Hotel „Am Fischmarkt“ lesen Radiomoderatoren am 28. November weihnachtliche Texte live vor Publikum, die besten Ausschnitte sendet Radio K.W. ab dem Tag nach der Veranstaltung. Im Interview sprechen die Moderatoren Steffi Hain und Marc Torke über die Aktion und ihre eigene Sicht auf Weihnachten.

Was erwartet das Publikum bei der Weihnachtsleser-Aktion?

STEFFI HAIN: Geschichten, Gedichte, lustige Texte von Lorient, Kishon oder auch von unbekannteren Autoren. Teilweise texten wir auch selber. Das Publikum muss nichts machen, nur zuhören.

MARC TORKE: Das Publikum muss einfach da sein und sich auf Weihnachten einlassen. Ich freue mich riesig darauf.

Worin liegt der Reiz der Veranstaltung?

MARC TORKE: Die Aktion ist eine Ruheoase in der schnelllebigen Vorweihnachtszeit. Die Besinnlichkeit ist zum Greifen

nah. Man kann runterfahren und sich ein bisschen auf Weihnachten freuen. Es ist fast wie ein Treffen unterm Weihnachtsbaum.

STEFFI HAIN: Ich denke, die meisten sehnen sich nach dem alten und ruhigen Weihnachten.

Wie feiern Sie Weihnachten?

STEFFI HAIN: Ich finde Weihnachten großartig, und wir feiern immer extrem klassisch. Natürlich kommt dabei die ganze Familie zusammen.

MARC TORKE: Wir feiern ebenfalls sehr klassisch. Ich genieße aber auch die Nachweihnachtszeit, weil da einfach mal so vieles stillsteht.

Welcher Typ sind Sie beim Geschenkkaupacken?

STEFFI HAIN: Ich bin ein „Zerfetter“. Ich bekomme immer wahnsinnig schön verpackte Geschenke, freue mich kurz und reiße dann das Papier runter.

MARC TORKE: Ich auch. Mich macht es immer nervös, wenn jemand zu langsam auspackt.

DIE LICHTERSPIELE VOR SCHLOSS, DOM UND KLOSTER

Die Vorfreude aufs Fest beginnt am Niederrhein, noch bevor sich das erste Törchen am Adventskalender öffnet. Die **Weihnachtsmärkte in Moers** und Xanten laden bereits jetzt zum Bummeln, Flanieren und Verweilen ein.

MOERSER WEIHNACHTSMARKT

Märchenhaft schön ist dieser Weihnachtsmarkt. Kein Wunder, in der Region einzigartig erzählt der interaktive Märchenbaum Kindern und Junggebliebenen die Geschichten der Gebrüder Grimm. „Bruno, der Baum“, immerhin drei Meter groß, ist auf dem Altmarkt der „Märchenonkel“. Seinen Mittelpunkt hat der Moerser Markt wie gewohnt auf dem Kastellplatz. Die Gasse der 90 Büdchen erlaubt Abstecher in die Meerstraße oder Haagstraße. Kinder können auf dem Karussell ihre Kreise und auf der Schlittschuhbahn Kringel drehen. Das Programm auf der Bühne trägt den Klang

der Weihnacht über Markt und Gassen. Am 3. Dezember macht die „Biathlon auf Schalke-Tour“ – unterstützt durch die Volksbank Niederrhein – auf dem Weihnachtsmarkt Station.

BESONDERS BELIEBT ...

... der Kerzenabend am 13. Dezember mit seinem Lichterspiel und einem warm eingefärbten Musikprogramm. ENNI ist Hauptsponsor des Moerser Weihnachtsmarktes und setzt jedes Jahr am Nikolaustag, 6. Dezember, 15 bis 17 Uhr, mit der ENNI-Familienweihnacht ein ganz besonderes Glanzlicht.



Bis 22. Dezember:
So–Do: 11 bis 20 Uhr
Fr und Sa: 11 bis 22 Uhr
26. November: geschlossen
Kastellplatz Moers
www.moers-stadtportal.de





KLOSTERMARKT IN KAMP-LINTFORT

Die St. Josefs Schützenbruderschaft trifft mit ihrem Adventsmarkt am Kloster Kamp zielgenau den Geschmack der Besucher. Längst ist der Markt am dritten Adventswochenende kein Geheimtipp mehr. Über 10.000 Besucher, nicht allein aus Kamp-Lintfort, genießen die entspannte Atmosphäre, die die malerische Umgebung des Klosters ausstrahlt. Das ehrenamtlich organisierte Fest der Vorfreude dient zudem einem guten Zweck. Die Schützenbrüder spenden alle Einnahmen.



Sa, 16. Dezember, 14 bis 20 Uhr
So, 17. Dezember, 11 bis 20 Uhr
Kloster Kamp

XANTENER WEIHNACHTEN

Auf dem Platz vor dem Dom – wo sonst? – lädt der Xantener Weihnachtsmarkt mit etwa 45 Marktbuden zum Staunen, Stöbern und Genießen ein. Besonders beliebt ist das urgemütliche Glühwein-Tipi, in dem es unterm Zelt nach Zimt und Nelken duftet. An den Wochenenden schenkt das stimmungsvolle Programm auf der Bühne Festtagsstimmung. Der Weihnachtskunstmarkt am Wochenende 2. und 3. Dezember ist für Kreativschenker wie gemalt. Am 6. Dezember verteilt der Nikolaus, ab 18 Uhr, Weckmänner an die Kinder. Der verkaufsoffene Sonntag am 10. Dezember entschleunigt die Shoppingtour durch einen Zwischenstopp an einem der Marktstände.



Bis 22. Dezember:
So–Fr: 12 bis 20 Uhr
Sa: 12 bis 21 Uhr
So, 26. November: ab 18 Uhr
Xanten-Innenstadt

NIKOLAUSMARKT ALPEN

Der große Tannenbaum weist den Weg zum Rathausplatz in Alpen. Über 40 Stände bahnen die Gasse zum Rathaus der Gemeinde. Die Türen stehen weit offen für alle Besucher der Kunstausstellung. Der traditionelle Nikolausmarkt – nur am 2. Adventswochenende – ist ein Fest des Kunsthandwerks. Die Besucher können den geschickten Händen beim fertigen der schönen Dinge zum Verschenken oder Sich-selber-Schenken zuschauen. Es muss übrigens nicht immer Glühwein sein. Der beliebte „heiße Alpener Weihnachtsmann“, ein heißer Aprikosen-Zimt-Likör, ist eine sehr festliche Alternative.



Sa, 9. Dezember: 15 bis 20 Uhr
So, 10. Dezember: 11 bis 18 Uhr
Rathausplatz Alpen

NIEDERRHEINISCHER WEIHNACHTSMARKT BUDBERG

Im Dorf und für das Dorf feiert Budberg das Fest. Immer am ersten Adventswochenende öffnet sich das mit Tannenzweigen geschmückte Tor zum Markt in dem Stadtteil von Rheinberg. Ihr Motto nehmen die Budberger ernst, lokale Unternehmen versorgen die Gäste mit kulinarischen Leckereien, die Vereine nutzen den Markt als Heimspiel. Und wer sich ein wenig aufwärmen mag, kann sich in der Cafeteria im benachbarten DRK-Heim bei Kaffee und selbst gemachtem Kuchen für die nächste Runde vorbei an den Ständen und Buden stärken.



Sa, 2. Dezember: 11 bis 20 Uhr
So, 3. Dezember: 11 bis 19 Uhr
Lindenschule an der Rhein-
kamper Straße, [www.
weihnachtsmarkt-budberg.de](http://www.weihnachtsmarkt-budberg.de)

BARBARA-MARKT KAMP LINTFORT

Etwa 30 Hütten kuscheln sich am ersten Adventswochenende beim Barbara-Markt um die Marienkirche auf der Kattenstraße. Vereine, soziale Einrichtungen, aber auch Privatpersonen bieten ihr Kunsthandwerk feil. Der Erlös ist für einen guten Zweck bestimmt. Der Name Barbara verweist auf die Zeit und den Ort. Der 4. Dezember ist der Tag der Heiligen Barbara. Wer dann den Zweig eines Baumes in warmes Wasser stellt, darf sich an Heiligabend auf schönste Blüten freuen. Zugleich ist Barbara die Schutzpatronin der „Kumpel“ unter Tage. Der Markt erinnert an die große Tradition in der Stadt.



Fr, 1. Dezember: 18 bis 22 Uhr
Sa, 2. Dezember: 14 bis 22 Uhr
So, 3. Dezember: 11 bis 18 Uhr
Marienkirche, Kattenstraße,
Kamp-Lintfort
www.kamp-lintfort.de

DIE MITMACHSHOW VOR DEM SCHLOSS

Das ist schon mehr als Tradition, das ist bereits Brauchtum: Am Nikolaustag lässt die ENNI-Familienweihnacht Kinderaugen leuchten. Der Nachwuchs hat seinen großen Moment auf der Bühne des Moerser Weihnachtsmarkts. Von 15 bis 17 Uhr begeistern die Kinder mit ihren Liedern und Gedichten den Nikolaus. Der Moerser Entertainer, Sänger und Moderator Dirk Elfen führt durch das Programm. Die rothaarige Enni, das Maskottchen des ENNI-Kids-Club, hat ebenfalls ihren Auftritt. Kinder des ENNI-Kids-Club, die ihren Club-Ausweis mitbringen, erhalten ein kleines Geschenk vom Nikolaus.



Mi, 6. Dezember:
15 bis 16.30 Uhr
Kastellplatz, Moers

STROMZÄHLEN WIRD SMART

Im kommenden Jahr beginnt ENNI Energie & Umwelt mit der **Umstellung der Stromzähler**. Bis 2032 werden 80.000 alte Geräte gegen moderne Messeinrichtungen (Smart Meter) ausgetauscht.

ENNI informiert die Kunden früh genug vor dem Zählertausch.

„SMART METER“ BEDEUTET so viel wie „klug messen“. Die neuen Stromzähler sollen dabei helfen, bewusster mit dem Energieverbrauch umzugehen. Das Gesetz über den Messstellenbetrieb verlangt den Wechsel von den bisher analog arbeitenden Stromzählern – den Ferraris-Zählern – zu den digitalen Nachfolgemodellen.

WICHTIG FÜR ENERGIEWENDE

Olaf Peter Eul von der Bundesnetzagentur beschreibt die Idee der Bundesregierung: „Intelligente Messsysteme unterstützen die Digitalisierung der Energiewende.“ Bereits jetzt stammen etwa 30 Prozent des deutschen Stroms aus erneuerbaren Energien. Tendenz stetig steigend. Das erfordert eine klügere Planung. Denn nicht immer weht der Wind, nachts lässt sich kein Solarstrom produzieren. Die neuen Geräte ermöglichen in naher Zukunft den konkreten Strombedarf für einen bestimmten Zeitraum zu erfassen. So lässt sich die Energie sicher vorhalten.

„Die Planungen für diesen Zugang zum Datennetz haben jedoch gerade erst begonnen“, erläutert Cafer Kaya, der zuständige Abteilungsleiter bei ENNI.

VORTEILE FÜR DIE KUNDEN

Cafer Kaya sieht bereits jetzt Vorteile für die Stromkunden. Der Tages-, Wochen-, Monats- und Jahresverbrauch lasse sich an den digitalen Messgeräten ablesen und abfragen. So bleibt im Blick, wann und wie viel Energie durch die Leitung fließt. Experten schätzen, dass sich allein durch diese Transparenz bis zu 10 Prozent an Energie einsparen lassen. Das ist nicht so weit hergeholt, sondern Psychologie: Untersuchungen zeigen, dass bei einer Diät allein das regelmäßige Wiegen hilft, das Wunschgewicht zu erreichen oder zu halten.

WAS KOSTET DER AUSTAUSCH?

Der Wechsel ist für ENNI-Kunden kostenlos. Für den Zähler selbst können etwas höhere Gebühren anfallen.

WANN GEHT'S LOS?

Ab dem Frühjahr beginnt ENNI mit dem Austausch der alten Zähler gegen die neuen modernen Systeme. 6.000 Haushalte in Moers erhalten zunächst ein Smart Meter.

MUSS ICH WAS TUN?

Nein. ENNI kommt auf die Mieter oder Hauseigentümer zu. Drei Monate vor dem Wechsel erhalten die Kunden per Post eine Benachrichtigung. Zwei Wochen vor dem Austausch wird dann der konkrete Termin vereinbart. Den Umtausch selbst nehmen die Techniker der ENNI und ihrer Dienstleister vor.

ZÄHLERTAUSCH AB 2018

10140201



WAS PASSIERT MIT DEN DATEN?

Ihre Daten bleiben im Haus. Die neuen, kleineren Geräte sind nicht mit dem Internet oder einer anderen Datenleitung verbunden. Das bedeutet: Die Stromkunden teilen wie gewohnt per Post ihren Zählerstand für die Abrechnung mit. Kam bisher ein Ableser ins Haus, so bleibt es bei dieser Regelung.



(FAHR-)BAHN FREI!

Wenn der Winter kommt

IM EINSATZ GEGEN Schnee und Glätte macht der ENNI-Winterdienst die Nacht zum Tag. Bis 7 Uhr morgens müssen alle wichtigen Straßen geräumt sein.

Wenn es kalt wird in der Stadt, schläft Willibald Hrach unruhig. „Ich rechne dann schon mit dem Anruf, dass wir raus müssen“, sagt der 56-jährige Mitarbeiter von ENNI Stadt & Service. Ab 3 Uhr morgens sind die fünf großen Streuwagen sowie die zwei kleineren Fahrzeuge für wichtige Geh- und Fahrradwege unterwegs.

Die Nachtschicht macht die (Fahr-)Bahn frei. Bevor der Berufsverkehr rollt, bevor sich die Kinder auf den Schulweg machen, sind die wichtigsten Verkehrsachsen wie die Römerstraße geräumt.

Der Winterdienst folgt einem konkreten Plan. Zunächst sind die Straßen der Priorität 1, also die Hauptverkehrswege, die Brücken, die Bereiche vor Schulen und Kindergärten, schneesicher zu machen. Treppen wie die am Rathaus oder mit dem Fahrzeug nicht zugängliche Plätze werden „von Hand gestreut“. Erst danach bleibt Zeit für die weniger befahrenen Nebenstraßen der Priorität 2. Der nächste Winter kann kommen. Knapp 1.000 Tonnen Salz, gekauft in der Region, lagern längst in den zwei Hallen. „Das reicht für eine normale Saison“, sagt Jörg Dreier, der gemeinsam mit Frank Seemann den Winterdienst koordiniert.

Willibald Hrach und seine Kollegen nehmen ihre Verantwortung für den Straßenverkehr sehr ernst. Im Weihnachtswinter 2010 ist der ENNI-„Schneemann“ an Heiligabend den ganzen Tag gefahren. Dann war kurz die Bescherung daheim und um 24 Uhr saß er wieder in seinem Streuwagen. Wenn er sich selbst etwas wünschen darf: „Ein wenig mehr Rücksicht von den Autofahrern. Sie werden schon mal ungeduldig und versuchen zu überholen. Aber Sorgfalt bedeutet Sicherheit, und nur darum geht es im Winterdienst.“

SICHERHEIT DURCH SORGFALT

Willibald Hrach und seine Kollegen nehmen ihre Verantwortung für den Straßenverkehr sehr ernst. Im Weihnachtswinter 2010 ist der ENNI-„Schneemann“ an Heiligabend den ganzen Tag gefahren. Dann war kurz die Bescherung daheim und um 24 Uhr saß er wieder in seinem Streuwagen. Wenn er sich selbst etwas wünschen darf: „Ein wenig mehr Rücksicht von den Autofahrern. Sie werden schon mal ungeduldig und versuchen zu überholen. Aber Sorgfalt bedeutet Sicherheit, und nur darum geht es im Winterdienst.“

Wenn er sich selbst etwas wünschen darf: „Ein wenig mehr Rücksicht von den Autofahrern. Sie werden schon mal ungeduldig und versuchen zu überholen. Aber Sorgfalt bedeutet Sicherheit, und nur darum geht es im Winterdienst.“



Das Salzlager ist gut gefüllt – der Winter kann kommen.

DIE REGELN FÜRS SCHNEEFEGEN

Vor dem eigenen Haus und auf den Gehwegen sind Eigentümer und Mieter in der Pflicht, den Schnee zu räumen. Wer dies versäumt, muss für Unfälle haften. Hier die wichtigsten Regeln:

• Werktags ab 7 Uhr, sonntags ab 9 Uhr

Die Wege sind montags bis samstags von 7 bis 20 Uhr und an Sonn- und Feiertagen von 9 bis 20 Uhr frei zu halten. Bei anhaltendem Schneefall besteht keine Räumspflicht.

• Den Weg passierbar machen

Zwischen 1,20 bis 1,50 Meter muss die schneefreie Lauffläche sein. Zur Mülltonne oder zum Briefkasten reicht ein schmaler sicher begehbarer Zugang.

• Split statt Salz

Lediglich Sand, Asche oder Split (Abstumpfungsmittel) sind als Streumittel erlaubt. Salz dagegen nicht. Einzige Ausnahme: Blitzeis.

• Urlaubsvertretung sichern

Urlaub, Alter oder Krankheit entbinden nicht von der Räumspflicht. In diesen Fällen ist für eine Vertretung zu sorgen.

DIGITALE KUNDENNÄHE

Kundennähe in neuer Dimension: Das neue ENNI-Kundenportal stellt den Kontakt zur ENNI-Unternehmensgruppe her – über die ENNI-App sogar von unterwegs.

MIT WENIGEN KLICKS die eigenen Daten anpassen, sich einen Überblick über die Leerung der Mülltonnen verschaffen oder übersichtlich und geordnet auf die bisherigen Rechnungen und Bescheide zugreifen – das alles macht ab dem kommenden Jahr das neue Kundenportal der ENNI möglich. Bestehende Kunden müssen sich nur kurz registrieren und haben alle ihre Daten im Blick. Neue Kunden können über das Portal sogar direkt ihren Neuvertrag abschließen. Und dank der Einbindung in die kostenfrei herunterladbare ENNI-App „Niederrhein APptuell“ hat man seinen Energieversorger immer gleich in der Hosentasche mit dabei.

ENNI IMMER MIT DABEI

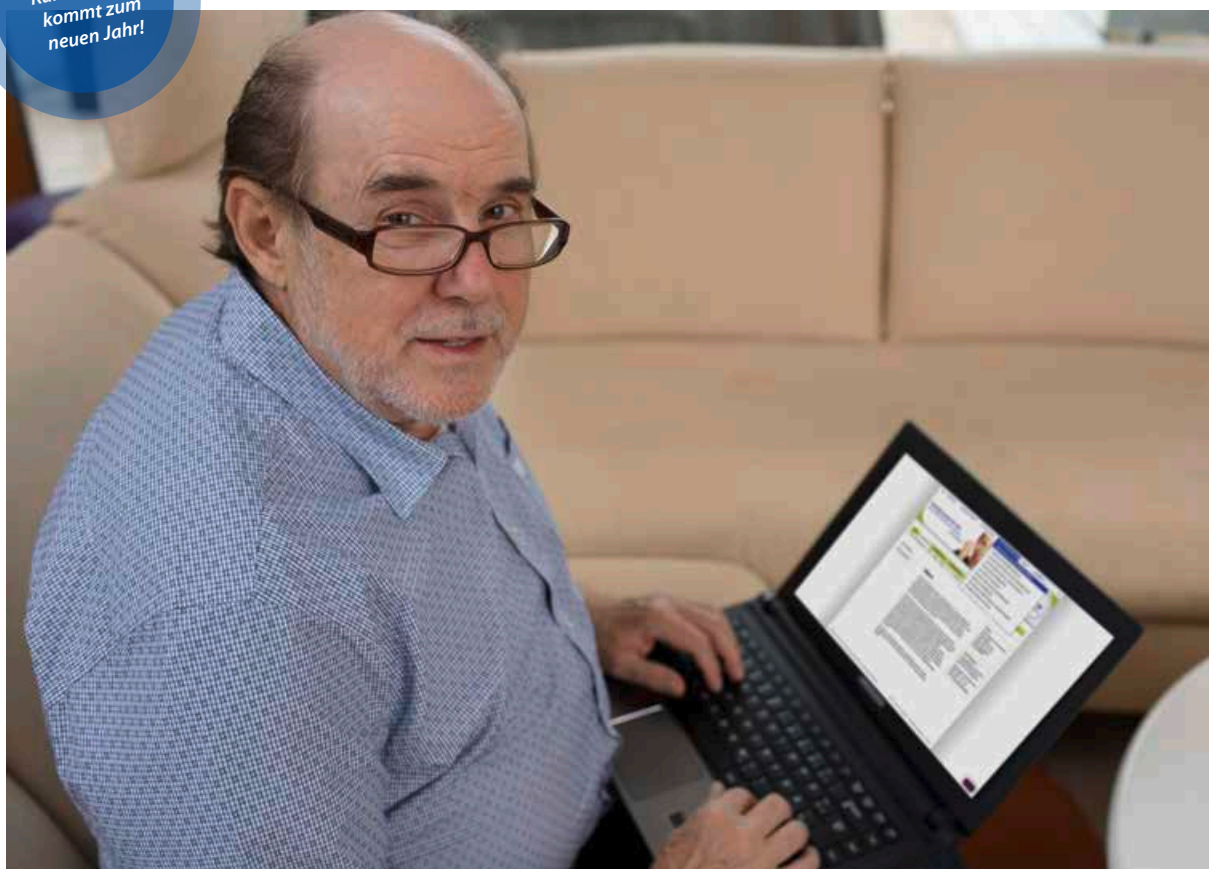
Bei den Kunden kommt die Idee dieser neuen Nähe gut an. „Mit dem Kundenportal kann ich alles, was ENNI betrifft, immer dann erledigen, wenn ich einige Minuten dafür Zeit habe“, erzählt Caroline Faasen, Studentin aus Neukirchen-Vluyn. „Beispielsweise auch, wenn ich gerade auf dem Weg zur Uni bin.“ Generell nutzt Caroline Faasen gerne ihr Smartphone für Erledigungen im

Internet. „Das geht am schnellsten und bequemsten.“ Sogar die Bestellung von Tickets für die ENNI-Eventhalle ist über das Kundenportal möglich.

ALLE ALTERSGRUPPEN PROFITIEREN

Die jungen Kunden sind aber längst nicht die einzigen, die von der neuen digitalen Kundennähe profitieren. Andre Overfeld, vor rund zwei Jahren Teilnehmer beim ENNI-Energiesparduell, sieht die Parallelen zu ähnlichen Angeboten im Internet. „Ich habe überhaupt keine Berührungsängste damit“, erklärt der Familienvater aus Xanten. „Digital ist heute alles möglich, sei es Online-Banking oder der Einkauf in Online-Shops. Über das Kundenportal kann ich künftig alle meine Rechnungen einsehen und gegebenenfalls ausdrucken, wenn ich etwas in Papierform brauche.“ In der vermiedenen Papierverschwendung sieht Andre Overfeld nicht nur einen Ordnungs-, sondern auch einen Umweltvorteil. Und sollten seine Kinder einmal aus dem Haus sein – was in seinem Fall noch etwas dauert –, kann er sich auch vorstellen, Daten wie seine Abschlagszahlung ganz bequem online anzupassen. „Man muss sich

Das digitale Kundenportal kommt zum neuen Jahr!





Andre Overfeld aus Xanten nahm mit seiner Familie bereits am ENNI-Energiesparduell teil und freut sich jetzt auf das neue Online-Angebot.

damit nur befassen, dann klappt das schon“, findet auch Klaus Ohlwein. Der Rentner aus Moers besitzt seit rund zwei Jahren ein Smartphone und steht den neuen Medien generell positiv gegenüber, sofern die Bedienung nicht zu kompliziert ist. „Für mich ist das eine Erleichterung.“ Doch auch weitere Kontaktmöglich-

keiten hält er für wichtig. Ohlwein: „Nicht alle haben Computer und Internet.“ Kein Problem! Denn das ENNI-Kundenportal ist ein Zusatzangebot. Die bewährte Telefonhotline und die beliebten Kundenzentren bestehen weiterhin unverändert – damit jeder unkompliziert mit der ENNI in Kontakt kommen kann.



Zwei Altersgruppen, ein Portal: Rentner Klaus Ohlwein aus Moers und Studentin Caroline Faasen aus Neukirchen-Vluyn werden das neue Angebot nutzen.

Fotos: Jörg Parsick-Matthieu

www.ENNI.DE

ENNI
Energie & Umwelt
...auch leichter leben!

So stark wie noch nie!

ENNI.FixStrom mit Vollpreisgarantie!
Jetzt abschließen und bis zu drei Jahre volle Garantie auf alle Preisbestandteile sichern – inklusive Umlagen, Steuern und Abgaben!

STROM MIT VOLLPREISGARANTIE

MIT DEM ENNI.FIXSTROM sind Verbraucher auf der sicheren Seite: Sie können sich ab dem 1. Januar 2018 für drei Jahre eine Preisgarantie auf alle Preisbestandteile sichern. Das bedeutet, dass alle Umlagen, Steuern und Abgaben in dem ENNI-Preis enthalten sind. Hinzu kommen alle Serviceleistungen der ENNI. Wer möchte, kann dabei über das Produkt ENNI.FixStrom Öko auch vollkommen klimaneutral erzeugte Energie beziehen. Ein starkes Angebot, das in der Anzeigenkampagne von einem ebenso starken Mädchen ver sinnbildlicht wird.



Weitere Informationen zum ENNI.FixStrom gibt es bei der kostenfreien Servicehotline unter 0800 222 1040.

EIN KURZURLAUB FÜR KÖRPER UND GEIST

Tristes Wetter, heiße Temperaturen. Wer ein paar Regeln befolgt, kann seinem Körper mit einem **Saunabesuch** etwas Gutes tun und Ruhe und Entspannung finden.

„**GRUNDSÄTZLICH KANN** jeder in die Sauna gehen“, erklärt Rainer Halm, der mit dem Team des Freizeitbads den Saunatreff in Neukirchen-Vluyn leitet. Nur Personen mit Herzproblemen, Erkältung oder anderen Krankheiten bilden die Ausnahme. Ganz wichtig für alle Saunierer: „Man muss auf den eigenen Körper hören.“ Ist die Sauna zu heiß oder fühlt man sich unwohl, sollte man den Saunagang abbrechen. Sich selbst zu überschätzen bringe niemandem etwas.

TIPPS FÜR ANFÄNGER

„Sauna-Neulinge sollten nicht gleich die heißeste Sauna wählen“, rät Rainer Halm. Und auch die Sitzhöhe sei entscheidend: Die untersten Bänke sind am kühlest, die obersten am wärmsten. Die Länge des Saunagangs sollte maximal 15 Minuten betragen. Pro Stunde ein Saunagang ist die Faustregel. „Wichtig sind ausreichende Ruhephasen zwischendurch“, sagt Rainer Halm. „Sonst überfordert man den Körper.“ Genug trinken und

leichte Kost vermeiden zusätzlichen Stress für den Körper.

Verschiedene Saunen haben übrigens unterschiedliche Vorzüge: Ein Dampfbad öffnet nicht nur die Poren, sondern ist wegen der Feuchtigkeit auch gut für die Atemwege. Eine trockene Sauna ist gut für die Haut und erhöht positiv den Puls. Aufgussaunen bieten durch ätherische Öle einen weiteren Reiz.

RUHE FINDEN UND ABWEHRKRÄFTE STÄRKEN

„Saunieren ist etwas, um einen Ausgleich zwischen Körper und Geist herzustellen“, findet Rainer Halm. Die Gäste sollten in der Sauna ruhig einmal die Augen schließen, positiv denken, abschalten und ein wenig träumen. Gleichzeitig stärkt man durch regelmäßige Saunagänge sein Immunsystem und ist nicht so anfällig, wenn kaltes und warmes Wetter schnell wechseln. Halm: „Ein Tag in der Sauna ist wie ein Kurzurlaub.“



Weitere Saunatipps und -regeln auf www.enni.de



Fotos: Jörg Parsick-Matthieu



WELLNESS IN NEUKIRCHEN-VLUYN

Entspannung und Ruhe zwischen den Jahren: Neben dem regulären Saunabetrieb gibt es zahlreiche attraktive Wellness-Angebote.

- Der Saunatreff lädt im 14-tägigen Rhythmus samstagsabends in den ungeraden Wochen zum Schwitzen ein. In der Kristallsauna gibt es Spezialaufgüsse, und das Schwimmbad kann textilfrei genutzt werden.
- Die Verwöhnwochen unter dem Motto „Sternzeichen“ bieten Themaufgüsse unter der Woche und speziell abgestimmte Düfte bei Massagen. Die Woche „Schütze“ läuft vom 28. November bis 3. Dezember, die Woche „Steinbock“ vom 28. Dezember bis 3. Januar.
- Und wer entspannt ins neue Jahr starten möchte, kann den 1. Januar beim Neujahr-Wellness-Tag mit Spezialaufgüssen und Massage-Angeboten für die ganze Familie verbringen.



Weitere Infos zu den Wellness-Angeboten gibt es auf www.enni.de.

FEURIG INS NEUE JAHR



Fotos: Klaus Dieker



New York, Seoul, Paris, Peking, München und immer wieder Moers: Die berühmte **Janáček Philharmonie** kommt erneut zum **Neujahrskonzert** in die ENNI-Eventhalle. Diesmal mit regionaler Unterstützung.

NOCH OHNE TICKET??

Wer sich beeilt, kann noch Tickets für das Neujahrskonzert ergattern. Die Preise staffeln sich von 24,50 Euro für einen Teil der Sitzplätze im Tribünenbereich bis zu 39,50 Euro fürs Parkett plus Vorverkaufsgebühr. Vorverkaufsstellen: ENNI-Kundenzentren, Volksbank-Filialen am Niederrhein, Moerser Marketing, Barbara Buchhandlung in Moers (Burgstraße).



Online unter
www.adticket.de

SIE TUN ES WIEDER: die 80 Musiker der Janáček Philharmonie. Nach einem fulminanten Debüt werden sie Moers zum zweiten Mal einen beschwingten Start ins neue Jahr beschern. „Hereinspaziert!“ heißt es am Neujahrstag um 19 Uhr in der ENNI-Eventhalle unter Leitung ihres Chefdirigenten Heiko Mathias Förster. „Wir freuen uns sehr auf das Wiedersehen mit unserem Publikum in Moers und vom Niederrhein.“ Zumal das europäische Spitzenensemble aus Ostrava eigens für das Moerser Neujahrskonzert nach Deutschland reise, erklärt der künstlerische Leiter Konrad Göke. 2017 kombinierten die Musiker es noch mit einem weiteren Konzert im Terminplan. „Der große Zuspruch zeigt, dass dem vielfältigen Kulturkalender der Region dieses Highlight gefehlt hat“, stellt ENNI-Geschäftsführer Stefan Krämer erfreut fest. ENNI Energie & Umwelt wie auch die Volksbank Niederrhein sind beide wieder als Sponsoren dabei.

EINFACH MITREISSEND!

Letztlich reißen wiegende Walzersedigkeit und feurig gespielte Marschmusik nahezu jeden mit. Selbst eingefleischte Rock- und Popfans. Auch 2018 wird es Walzerklänge geben, diesmal aus Wien von Johann Strauß Sohn und Zeitgenossen. Bereits der Opener „Hereinspaziert“ von Carl Michael Ziehrer steht für Feierlaune pur. Bei zwei echten Evergreens der leichten Muse erhalten Förster und Co.

Unterstützung von 40 gestandenen Sängern, allesamt vom Niederrhein: Sie singen „Ganz ohne Weiber geht die Chose nicht ...“ aus Emerich Kalmans Operettenschlager „Die Csárdásfürstin“ und den typischen Wiener Regimentsmarsch „Wir sind vom k.u.k. Infanterie-Regiments Hoch- und Deutschmeister Nr. 4 ...“ Viele kennen den Marsch aus dem Film „Die Deutschmeister“ mit Romy Schneider. Carl Michael Ziehrer war übrigens lange Jahre Kapellmeister dieses Traditionsregiments.

SINGEN MIT WELTSTARS

Den Niederrheinchor leitet Ioannis Zedamnis. Der Musiklehrer von der Waldorfschule Niederrhein steht am Pult von vier Chören in Duisburg, ist Musikproduzent und selbst Komponist. „Die Zusammenarbeit mit so einem renommierten Orchester ist schon etwas ganz Besonderes und eine große Herausforderung“, schwärmt er. Arrangiert werden beide Gesangsnummern von den erfahrenen Komponisten Henning Hagedorn und Matthias Grimminger, Soloklarinetist der Dortmunder Philharmoniker. Die singenden Männer vom Niederrhein wollen mit ordentlich „Schmackes“ Eindruck machen, treten sie doch mit Weltstars auf.

**VIEL FREUDE BEIM
ZUHÖREN UND MITFEIERN!**

DER WEG ZUM TRAUMBERUF – GANZ EINFACH ONLINE!

Berufcheck online! Auf **Facebook** gibt's jetzt alle wichtigen Infos zu den Ausbildungsberufen der ENNI-Unternehmensgruppe. Und noch einiges mehr. Wer vorher schon mal **reinschnuppern** möchte, kann ein Praktikum machen.

IHREN TRAUMJOB suchen die meisten jungen Leute heute online. Auf Ausbildungsportalen, den Websites der Firmen oder auf Facebook und Co. „Genau dort wollen wir die Jugendlichen treffen“, sagt Claudia Jaeckel, verantwortlich für die Öffentlichkeitsarbeit bei ENNI Stadt & Service. Im vergangenen Jahr ging die Azubi-Seite der ENNI-Unternehmensgruppe mit dem Titel „Neue Helden gesucht“ unter www.enni-zubis.de online, seit September gibt es alle Infos dazu auch auf Facebook unter www.facebook.com/ennizubis/. Interessierte Jugendliche können dort direkt mit den Ausbildern der ENNI Kontakt aufnehmen und sie fragen, wie sie ihren Traumjob finden können und warum die Ausbildung bei der großen Dienstleistungsgruppe am Niederrhein so toll ist.

VORTEIL FACEBOOK

Die aktuellen Azubis wiederum geben Einblick in das, was sie gerade machen. Die elf Neuen, die im Herbst dieses Jahres ihre Ausbildung begonnen haben, lernten gleich zu Beginn alle ENNI-Stationen bei einer Rundtour kennen. Das Tour-Foto mit den Ausbildern gibt es als Post auf der neuen ENNI-Facebookseite. Sechs Berufe bildet ENNI aus. Für den/die Straßenwärter/-in, Kanalbauer/-in, Gärtner/-in und den/die Kfz-Mechatroniker/-in mit Schwerpunkt Nutzfahrzeugtechnik ist ENNI Stadt & Service verantwortlich. Bei ENNI Sport & Bäder können junge Leute den Beruf des/der Fachangestellten für Bäderbetriebe lernen, bei ENNI Energie & Umwelt den des/der Industriekaufmann/-frau.

PRAKTIKUM ZUM KENNENLERNEN

Wer noch nicht so richtig weiß, welche Ausbildung die richtige ist, kann auch erst einmal einen der ENNI-Berufe testen. Während eines Praktikums. „Das ist jederzeit möglich – für Schüler idealerweise in den Ferien“, sagt Claudia Jaeckel. „Um ein Gefühl für den Beruf zu bekommen, sollte es mindestens zwei Wochen dauern.“ Bewerben können sich interessierte Schüler schnell und unkompliziert auf der

Website www.enni.de unter dem Menüpunkt „Junge ENNI“. Am besten einige Wochen vor dem Wunschtermin. Ein Online-Formular auf der ENNI-Website erleichtert die Bewerbung.

Möglich ist eine Bewerbung auch per Mail unter personal@enni.de. Die Bewerbungsfrist für die Ausbildungsberufe der ENNI-Unternehmensgruppe endet am 31. Oktober 2018.

WWW.ENNI-ZUBIS.DE

ENNI
Unternehmensgruppe
... einfach leichter leben!

NEUE HELDEN GESUCHT

Wir bilden aus!
Werde bei uns zum Helden für Kunden und starte 2018 bei der ENNI Stadt & Service ins Berufsleben!

Bewirb dich jetzt für 2018:

- Gärtner/-in im Garten- und Landschaftsbau
- Straßenwärter/-in
- Kfz-Mechatroniker/-in Schwerpunkt Nutzfahrzeugtechnik

Weitere Infos:
www.enni-zubis.de

Engagement

ENNI ERHÄLT KLIMASCHUTZ-FLAGGE

ENNI ENERGIE UND UMWELT macht sich stark für die Umwelt. Das Klimabündnis Kreis Wesel würdigte dieses Engagement. Der Energieversorger für die Region erhielt die Klimaschutzflagge des Kreises. Gleich drei Leuchtturm-Projekte zeichnen ENNI besonders aus: der Solarpark in Neukirchen-Vluyn mit dem angeschlossenen Lehrpfad zum Thema Sonnenstrom, das Biomassekraftwerk mit Kraftwärmekopplung im Technologiepark Eurotec in Moers und der 2016 eingeweihte Windpark in Repelen. Dieser Einsatz fällt durchaus ins Gewicht. Allein durch die drei sauberen Kraftwerke verringert sich die Kohlendioxid-Belastung pro Jahr um etwa 4.500 Tonnen.

ENNI macht sich auch in Zukunft stark für die Energiewende. Ein Beispiel dafür sind die Pläne für den Solarpark in Moers-Vinn.



ENNI.HeizungspumpenTausch

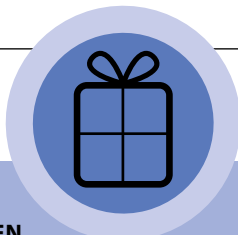
STROMFRESSER IM KELLER

IMMER WENN DIE Heizung anspringt, arbeitet auch die Heizungspumpe. Sie leitet das heiße Wasser zu den Heizkörpern. Das Problem: Ist die Pumpe alt, verbraucht sie zu viel Strom. Bis zu 10 Prozent der gesamten Stromkosten kann sie verursachen – mehr als Kühlschrank, Herd oder Waschmaschine. Der ENNI.HeizungspumpenTausch bietet die Lösung. ENNI tauscht die alte Pumpe gegen ein modernes Hocheffizienzgerät. Die Kosten werden in einem Zeitraum von bis zu vier Jahren über eine jährliche Rate verrechnet. Diese Rate „verdient“ die neue Pumpe praktisch selbst: Sie benötigt nur noch rund ein Zehntel der bisherigen Strommenge und spart damit leicht eine dreistellige Summe pro Jahr ein.



Weitere Informationen gibt es auf www.enni.de, bei der kostenfreien Service-Hotline 0800 222 1040 oder in den ENNI-Kundenzentren.

RÄTSELHAFT



1. LESEN

Nach der Lektüre des ENNI-Magazins fällt Ihnen die Antwort auf unsere Preisfrage leicht.

2. ANTWORTEN

Um wie viel Tonnen senken die drei sauberen ENNI-Kraftwerke die CO₂-Belastung, wofür ENNI unter anderem die Klimaflagge des Kreises Wesel erhielt?

Die Gewinner der letzten Ausgabe: Die Karten für Kaya Yanar (1. Preis) hat Alexandra Milser gewonnen. Jeweils zwei Karten für den Comedy Salon im Bollwerk (2. Preis) erhielten Anke Schlebes und Kirsten Werry. Über jeweils zwei Karten für die „ENNI Night of the Bands“ (3. Preis) konnten sich Tabinda Akhtar, Kathrin Stürznickel und Bernd Töpfer freuen. Herzlichen Glückwunsch!

3. GEWINNEN



1. PREIS:
1 x 2 Karten fürs
Neujahrskonzert



2.-4. PREIS:
3 x 2 Eintrittskarten
ENNI Night of the Bands, Rheinberg



5. PREIS:
1 x Eintrittskarten für die Sauna
für zwei Personen



WIE? WOHN? BIS WANN?

Schicken Sie uns die Antwort auf unsere Rätselfrage per Postkarte oder E-Mail bis spätestens 15. Dezember 2017.

PER POST

Energie & Umwelt
Niederrhein GmbH,
Unternehmenskommunikation
Uerdinger Str. 31, 47441 Moers

PER MAIL

magazin@enni.de
Betreff: Preisrätsel



MOBIL

Einfach QR-Code
mit dem Smart-
phone scannen und
die Antwort mailen.

Die Teilnahme über Teilnahme- und Eintragungsdienste oder Gewinnspielvereine, automatisierte Teilnahmen sowie Mehrfachteilnahmen sind ausgeschlossen. Der Rechtsweg ist ausgeschlossen.



07.12.
COMEDIAN MICHAEL ELLER,
COMEDY DINNER IN XANTEN



01.01.
NEUJAHRSKONZERT



14.01.
RHYTHM OF
THE DANCE

WISSEN, WAS LOS IST!



NOVEMBER

28.11.
Weihnachtsleser

ENNI präsentiert die beliebte Weihnachtsleser-Aktion von Radio K.W. erstmals in Rheinberg, Hotel Am Fischmarkt. Die Moderatoren des Senders lesen heitere, besinnliche und neu interpretierte Weihnachtsgeschichten. Weitere Infos auf Seite 5 oder unter www.enni.de

DEZEMBER

06.12.
ENNI Comedy Salon

Ein Event nach New Yorker Vorbild im Bollwerk in Moers: Der Moerser Comedy Salon bringt wieder einige der besten Comedians Deutschlands auf die Bühne der beliebten Stand-Up-Comedy-Show. www.comedy-salon.de

07.12.
ENNI Comedy Dinner

Ein hervorragendes drei Gänge-Menü mit einer ordentlichen Portion Humor: Beim Comedy-Dinner im Plaza del Mar in Xanten ist diesmal der Comedian Michael Eller mit am Tisch. www.enni.de

07.12.
Herbert Knebel

Herbert Knebel mal ganz anders: Denn „Rocken bis qualmt“ ist kein neues Comedy-Programm, sondern eine reine Musik-Show. Dabei kommen die musikalischen Klassiker bisheriger Programme geballt auf die Bühne. www.enni.de

23.12.
Weihnachts-Fete

Unter dem Motto „Trinken mit dem Weihnachtsmann“ steigt ab 22 Uhr die beliebte Mondrian-Fete in der ENNI-Eventhalle. www.enni.de

JANUAR 2018

01.01.
Neujahr-Wellness-Tag

Entspannt ins neue Jahr starten: Beim Neujahr-Wellness-Tag im Freizeitbad Neukirchen-Vluyn erwarten die Gäste von 12.30 bis 19 Uhr Spezial-Aufgüsse und Massage-Angebote für die ganze Familie. Weitere Informationen auf Seite 12 oder www.enni.de

01.01.
Neujahrskonzert

Furioser Jahresauftakt mit der berühmten Janáček Philharmonie. Im zweiten Jahr in Folge gastieren die Musiker bei dem Event am Neujahrstag, das nicht nur eingefleischte Klassik-Fans in Begeisterung versetzt, in Moers. Mehr auf Seite 13. Wir verlosen auf Seite 15 zwei Karten für die Veranstaltung. www.enni.de

13.01.
ENNI Night of the Bands

Rheinberg als rauschende Konzertmeile: Rund zehn Gruppen zeigen bei der ENNI Night of the Bands auf den Bühnen verschiedenster Locations ihr Können. Mehr Infos gibt es auf Seite 3, auf Seite 15 werden 3 mal 2 Karten für die Musiknacht verlost. www.enni.de

14.01.
Rhythm of the Dance

Irischer Steptanz in Moers: Die National Dance Company of Ireland gastiert mit ihrem berühmten Programm Rhythm of the Dance in der ENNI-Eventhalle. 22 Tänzerinnen und Tänzer werden das Publikum dabei mit ihrem atemberaubenden Tempo begeistern. Mehr Infos unter www.enni.de