

INFORMATION

BÜRGERAMT - STATISTIKSTELLE



Bundestagswahl 2005



STADT
REMSCHEID

Herausgeber und Bearbeitung:

Stadt Remscheid
Die Oberbürgermeisterin

Bürgeramt - Statistikstelle

Bernd Griese, Tel.: 02191/16 3821

Fax: 02191/16 13821

E-Mail: griese@str.de

Preis: 7,50 EURO

erschienen im November 2005

Nachdruck, auch im Auszug, ist nur mit Quellenangabe gestattet.

Bundestagswahl 2005



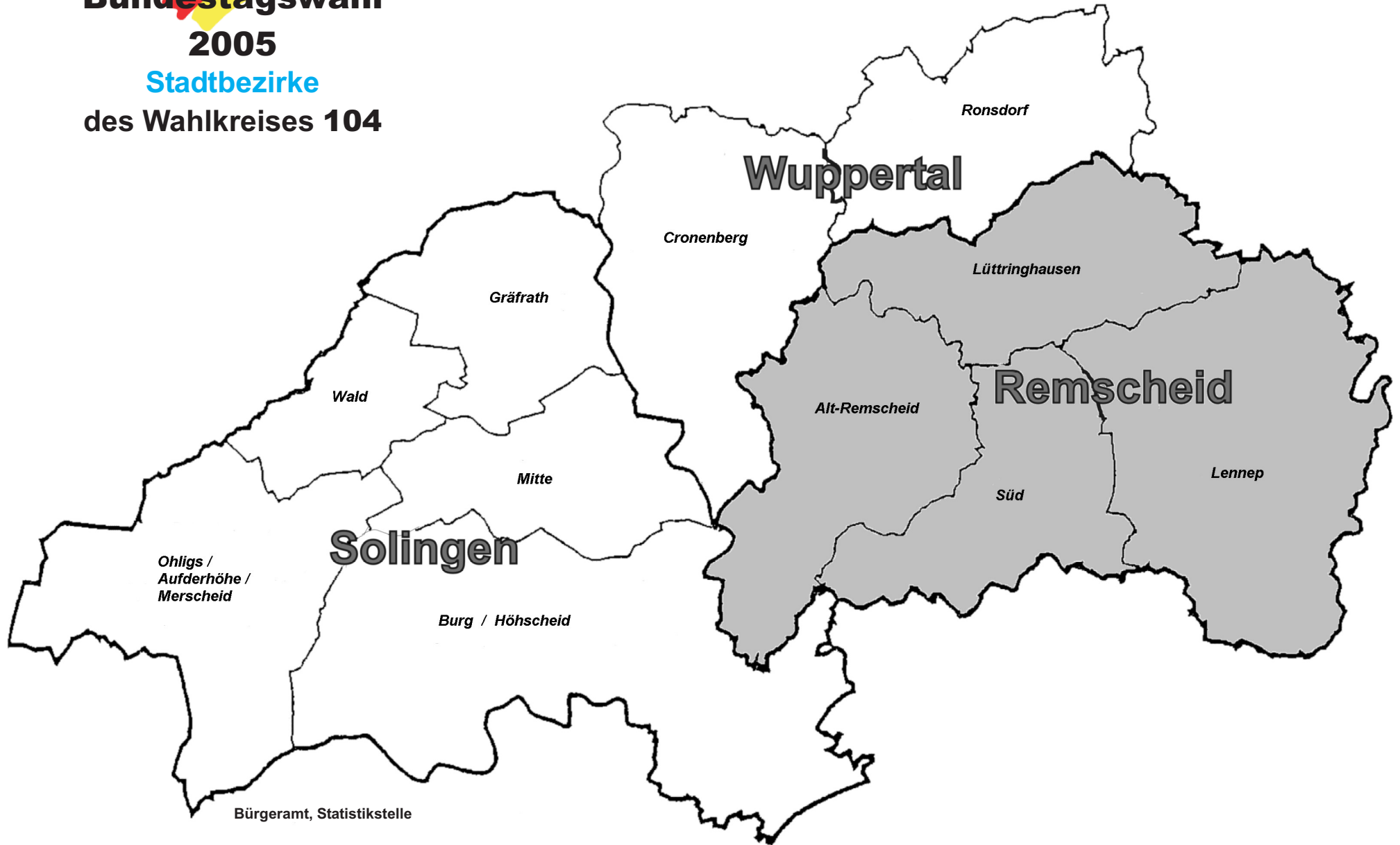
INHALT

	Seite
Wahlkreis 104	4
Wahlergebnis für den Wahlkreis 104	5
<u>Wahlergebnisse nur für Remscheid:</u>	
Wahlergebnis Erst- und Zweitstimmen	6
Wahlbeteiligung	7
Erststimmen (Graphik)	8
Erststimmen nach Stimmbezirken	9 - 16
Zweitstimmen (Graphik)	17
Zweitstimmen nach Stimmbezirken	18 - 25
<u>Wahlergebnisse früherer Bundestagswahlen</u>	
Wahlbeteiligung	28
Erststimmen	29
Zweitstimmen	30
Wahlergebnisse der Parteien:	
SPD	31
CDU	32
F.D.P.	33
DIE GRÜNEN	34



**Bundestagswahl
2005
Stadtbezirke
des Wahlkreises 104**

4



Bundestagswahl 2005



Wahlergebnis im Wahlkreis 104 - Remscheid - Solingen - Wuppertal II *) -

*) Stadtbezirk 4 Cronenberg, 9 Ronsdorf

In der Sitzung des Kreiswahlausschusses zur Feststellung der Wahlergebnisse im **Wahlkreis 104** wurde folgendes **Gesamtergebnis** festgestellt:

Wahlberechtigte	232.219
Wähler	179.124
davon mit Wahlschein	18.401
Wahlbeteiligung	77,14 %

ungültige Erststimmen	2.601
gültige Erststimmen	176.523

Von den **gültigen Erststimmen** entfielen auf:

			%
Kucharczyk, Jürgen	SPD	76.358	43,26
Krebs, Bernd	CDU	72.385	41,01
Reimers, Gabriele	F.D.P.	9.506	5,39
Zsack-Möllmann, Martina	GRÜNE	7.600	4,31
Wiertz, Hans-Joachim	Die Linke.	8.336	4,72
Crämer, Thorsten	NPD	1.963	1,11
Gärtner, Gabriele	MLPD	375	0,21

ungültige Zweitstimmen:	2.331
gültige Zweitstimmen:	176.793

Von den **gültigen Zweitstimmen** entfielen auf:

			%
	SPD	67.871	38,39
	CDU	58.141	32,89
	F.D.P.	22.293	12,61
	GRÜNE	12.718	7,19
	Die Linke	10.182	5,76
	REP	823	0,47
	Die Tierschutzpartei	964	0,55
	NPD	1.482	0,84
	FAMILIE	741	0,42
	GRAUE	781	0,44
	PBC	292	0,17
	ZENTRUM	49	0,03
	BüSo	47	0,03
	Deutschland	177	0,10
	MLPD	167	0,09
	PSG	65	0,04

Gewählter Bewerber: Jürgen Kucharczyk - SPD -

Bundestagswahl 2005



Wahlergebnis nur für Remscheid

In der Sitzung des Kreiswahlausschusses zur Feststellung der Wahlergebnisse im **Wahlkreis 104** wurde folgendes Ergebnis für **Remscheid** festgestellt:

Wahlberechtigte	83.240
Wähler	62.725
davon mit Wahlschein	12.571
Wahlbeteiligung	75,35 %

ungültige Erststimmen	867
gültige Erststimmen	61.858

Von den **gültigen Erststimmen** entfielen auf:

			%
Kucharczyk, Jürgen	SPD	27.986	45,24
Krebs, Bernd	CDU	24.389	39,43
Reimers, Gabriele	F.D.P.	3.419	5,53
Zsack-Möllmann, Martina	GRÜNE	2.104	3,40
Wiertz, Hans-Joachim	Die Linke.	3.156	5,10
Crämer, Thorsten	NPD	696	1,13
Gärtner, Gabriele	MLPD	108	0,17

ungültige Zweitstimmen:	811
gültige Zweitstimmen:	61.914

Von den **gültigen Zweitstimmen** entfielen auf:

			%
	SPD	24.297	39,24
	CDU	20.336	32,85
	F.D.P.	7.492	12,10
	GRÜNE	4.099	6,62
	Die Linke	3.757	6,07
	REP	274	0,44
	Die Tierschutzpartei	344	0,56
	NPD	551	0,89
	FAMILIE	264	0,43
	GRAUE	245	0,40
	PBC	80	0,13
	ZENTRUM	23	0,04
	BüSo	13	0,02
	Deutschland	68	0,11
	MLPD	47	0,08
	PSG	24	0,04



Bundestagswahl 2005 - Wahlbeteiligung in Remscheid - 1)

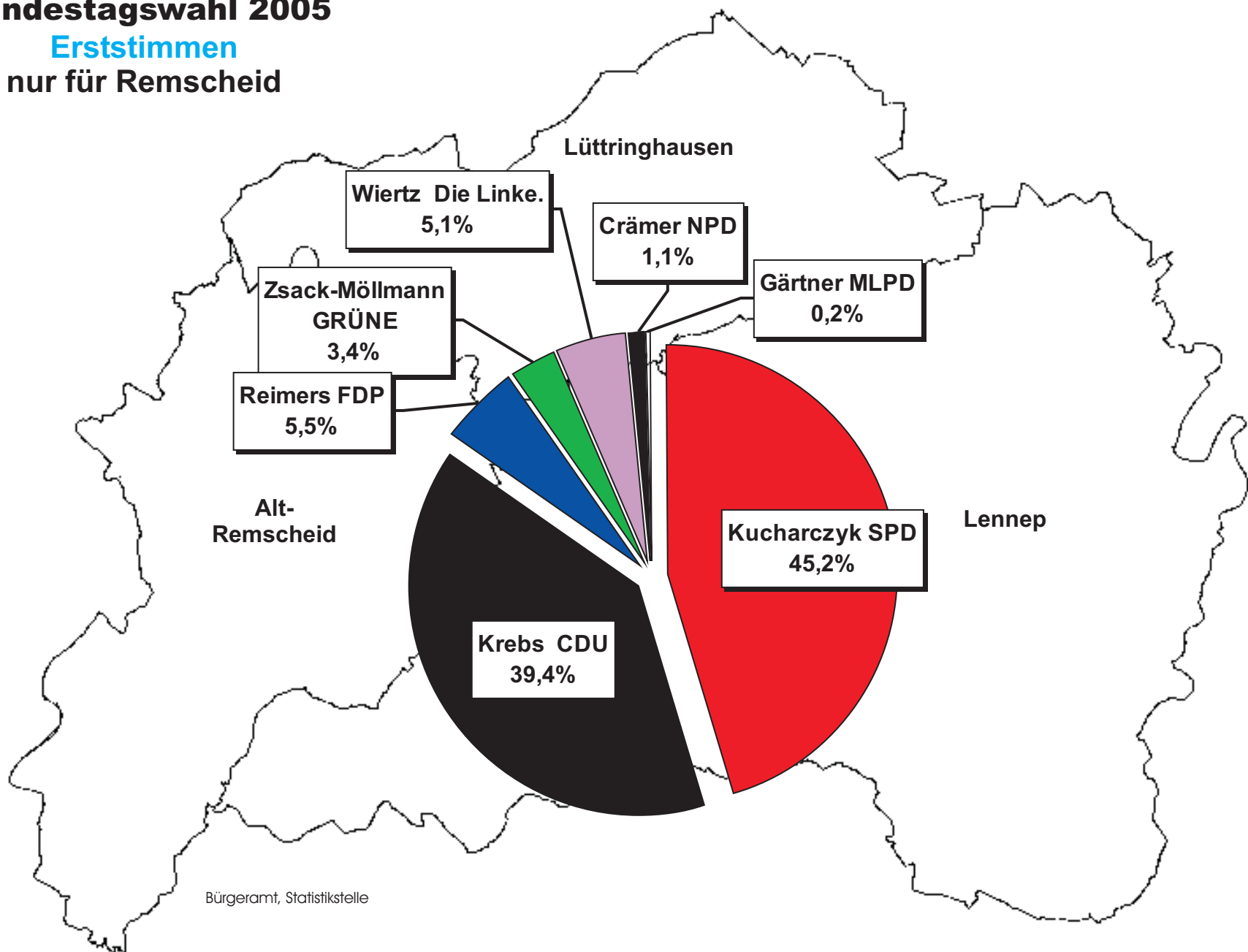
Wahlbezirk	Wahlbeteiligung in %	Remscheid gesamt	Wahlbezirk	Wahlbeteiligung in %
1 - Alt-Remscheid		75,4% 2)	2.152 Struck	75,4
1.011 Rathaus	60,2		2.161 Falkenberg	69,1
1.012 Wiedenhofstraße	61,5	2.162 Wermelskirchener Straße	73,5	
1.021 Christianstraße	61,9	2.171 Rosenhügel	60,4	
1.022 Vereinsstraße	65,0	2.172 Ehringhausen	77,6	
1.031 Fuhrpark	58,6	3- Lennep		
1.032 Steinberger Straße	69,1	3.181 Altstadt	77,2	
1.041 Markt	62,8	3.182 Neustadt	74,5	
1.042 Weststraße	59,3	3.191 Max-Planck-Straße	60,3	
1.051 Schüttendelle	65,6	3.192 Rader Straße	80,0	
1.052 Deutsche Eiche	73,7	3.201 Albert-Einstein-Straße	71,7	
1.061 Blumental	64,9	3.202 Durchholz	79,6	
1.062 Honsberg	61,2	3.211 Rudolf-Stoßberg-Straße	61,8	
1.071 Kippdorfstraße	71,2	3.212 Schneppendahler Weg	68,7	
1.072 Paulstraße	74,3	3.221 Trecknase	77,5	
1.081 Güldenwerth	75,7	3.222 Bergisch Born	76,8	
1.082 Westhausen	82,9	3.223 Grenzwall	77,1	
1.091 Büchen	71,3	3.231 Diepmannsbach	81,0	
1.092 Morsbach	69,4	3.232 Jägerwald	68,8	
1.102 Holz	74,4	4 - Lüttringhausen		
1.111 Hütz	72,0	4.241 Garschagen	80,1	
1.112 Büchel	77,7	4.242 Buscher Hof	68,1	
1.121 Holscheidsberg	75,5	4.243 Zentrum	77,0	
1.122 Haddenbach	76,6	4.251 Hans-Böckler-Straße	71,3	
2 - Süd		4.252 August-Erschloe-Straße	70,7	
2.131 Sedanstraße	64,0	4.261 Beyenburger Straße	75,2	
2.132 Fichtenstraße	70,3	4.262 Großhülsberg	65,2	
2.141 Überfeld	72,1	4.271 Kranen	78,4	
2.142 Mixsiepen	70,9	4.272 Goldenberg	78,2	
2.151 Zentralpunkt	65,3	4.273 Grund	77,9	

1) ohne Briefwahl, 2) mit Briefwahl

Bundestagswahl 2005

Erststimmen
nur für Remscheid

8



Bundestagswahl 2005

Stadtbezirk 1 - Alt-Remscheid - Erststimmen - Wähler/innen

Stimmbezirke	Wahlberechtigte			Wähler/ innen	davon m. Wahlschein	ungültige Stimmen	gültige Stimmen
	ohne Sperrvermerk	mit Sperrvermerk	insgesamt				
1.011 Rathaus	1.226	324	1.550	738	0	10	728
1.012 Wiedenhofstraße	1.310	340	1.650	806	0	21	785
1.021 Christianstraße	1.232	185	1.417	763	0	18	745
1.022 Vereinsstraße	1.289	222	1.511	838	0	13	825
1.031 Fuhrpark	916	140	1.056	537	0	7	530
1.032 Steinberger Straße	1.407	227	1.634	976	4	11	965
1.041 Markt	1.115	206	1.321	700	0	21	679
1.042 Weststraße	860	117	977	510	0	16	494
1.051 Schüttendelle	1.114	250	1.364	732	1	8	724
1.052 Deutsche Eiche	1.203	256	1.459	886	0	8	878
1.061 Blumental	902	143	1.045	585	0	5	580
1.062 Honsberg	760	60	820	467	2	18	449
1.071 Kippdorfstraße	1.216	154	1.370	867	1	15	852
1.072 Paulstraße	1.082	220	1.302	804	0	13	791
10.81 Güldenwerth	1.355	272	1.627	1.026	0	17	1.009
1.082 Westhausen	1.371	352	1.723	1.144	7	12	1.132
1.091 Büchen	1.203	253	1.456	862	4	17	845
1.092 Morsbach	1.387	286	1.673	964	2	12	952
1.101 Rath	1.327	247	1.574	968	0	7	961
1.102 Holz	1.243	245	1.488	925	0	5	920
1.111 Hütz	1.376	286	1.662	991	1	7	984
1.112 Büchel	1.422	234	1.656	1.106	1	12	1.094
1.121 Holscheidsberg	1.418	315	1.733	1.071	1	7	1.064
1.122 Haddenbach	1.198	306	1.504	918	0	10	908
Briefwahl				5.455	5.455	30	5.425
Alt-Remscheid gesamt	28.932	5.640	34.572	25.639	5.479	320	25.319

Bundestagswahl 2005

Stadtbezirk 1 - Alt-Remscheid - **Erststimmen**

Stimmbezirke	Kucharczyk, Jürgen	%	Krebs, Bernd	%	Reimers, Gabriele	%	Zsack- Möllmann, Martina	%	Wiertz, Hans- Joachim	%	Crämer, Torsten	%	Gärtner, Gabriele	%
	S P D		C D U		FDP		GRÜNE		Die Linke.		NPD		MLPD	
1.011 Rathaus	360	49,5	253	34,8	33	4,5	23	3,2	46	6,3	11	1,5	2	0,3
1.012 Wiedenhofstraße	416	53,0	246	31,3	37	4,7	20	2,5	52	6,6	12	1,5	2	0,3
1.021 Christianstraße	398	53,4	214	28,7	38	5,1	24	3,2	56	7,5	11	1,5	4	0,5
1.022 Vereinsstraße	444	53,8	259	31,4	35	4,2	20	2,4	48	5,8	15	1,8	4	0,5
1.031 Fuhrpark	237	44,7	186	35,1	29	5,5	19	3,6	49	9,2	7	1,3	3	0,6
1.032 Steinberger Straße	503	52,1	282	29,2	49	5,1	43	4,5	67	6,9	18	1,9	3	0,3
1.041 Markt	322	47,4	243	35,8	38	5,6	15	2,2	47	6,9	9	1,3	5	0,7
1.042 Weststraße	272	55,1	129	26,1	33	6,7	13	2,6	36	7,3	8	1,6	3	0,6
1.051 Schüttendelle	307	42,4	303	41,9	37	5,1	26	3,6	40	5,5	10	1,4	1	0,1
1.052 Deutsche Eiche	405	46,1	315	35,9	49	5,6	42	4,8	54	6,2	11	1,3	2	0,2
1.061 Blumental	330	56,9	166	28,6	21	3,6	13	2,2	33	5,7	17	2,9	0	0,0
1.062 Honsberg	258	57,5	125	27,8	13	2,9	10	2,2	29	6,5	13	2,9	1	0,2
1.071 Kippdorfstraße	478	56,1	237	27,8	39	4,6	23	2,7	60	7,0	13	1,5	2	0,2
1.072 Paulstraße	406	51,3	270	34,1	47	5,9	19	2,4	36	4,6	11	1,4	2	0,3
10.81 Güldenwerth	462	45,8	406	40,2	50	5,0	33	3,3	53	5,3	5	0,5	0	0,0
1.082 Westhausen	457	40,4	508	44,9	74	6,5	40	3,5	43	3,8	9	0,8	1	0,1
1.091 Büchen	429	50,8	272	32,2	40	4,7	33	3,9	64	7,6	4	0,5	3	0,4
1.092 Morsbach	456	47,9	355	37,3	67	7,0	19	2,0	42	4,4	12	1,3	1	0,1
1.101 Rath	425	44,2	393	40,9	62	6,5	21	2,2	47	4,9	11	1,1	2	0,2
1.102 Holz	399	43,4	353	38,4	78	8,5	33	3,6	47	5,1	10	1,1	0	0,0
1.111 Hütz	467	47,5	373	37,9	55	5,6	32	3,3	50	5,1	6	0,6	1	0,1
1.112 Büchel	457	41,8	432	39,5	89	8,1	60	5,5	48	4,4	7	0,6	1	0,1
1.121 Holscheidsberg	446	41,9	430	40,4	82	7,7	45	4,2	48	4,5	13	1,2	0	0,0
1.122 Haddenbach	466	51,3	292	32,2	54	5,9	24	2,6	64	7,0	7	0,8	1	0,1
Briefwahl	2107	38,8	2497	46,0	285	5,3	175	3,2	321	5,9	37	0,7	3	0,1
Alt-Remscheid gesamt	11.707	46,2	9.539	37,7	1.434	5,7	825	3,3	1.480	5,8	287	1,1	47	0,2

Bundestagswahl 2005

Stadtbezirk 2 - Süd - Erststimmen - **Wähler/Innen**

Stimmbezirke	Wahlberechtigte			Wähler/ innen	davon m. Wahlschein	ungültige Stimmen	gültige Stimmen
	ohne Sperrvermerk	mit Sperrvermerk	insgesamt				
2.131 Sedanstraße	1.443	237	1.680	925	1	25	900
2.132 Fichtenstraße	1.616	248	1.864	1.137	1	8	1.129
2.141 Überfeld (R)	1.547	308	1.855	1.116	1	17	1.099
2.142 Mixsiepen	1.517	212	1.729	1.076	0	32	1.044
2.151 Zentralpunkt	1.360	258	1.618	888	0	11	877
2.152 Struck	1.645	356	2.001	1.242	1	15	1.227
2.161 Falkenberg	1.238	214	1.452	855	0	14	841
2.162 Wermelskirchener Straße	1.462	275	1.737	1.076	2	16	1.060
2.171 Rosenhügel	838	122	960	508	2	5	503
2.172 Ehringhausen	1.401	402	1.803	1.090	4	18	1.072
Briefwahl				2.567	2.567	13	2.554
Süd gesamt	14.067	2.632	16.699	12.480	2.579	174	12.306

Bundestagswahl 2005

Stadtbezirk 2 - Süd - **Erststimmen**

Stimmbezirke	Kucharczyk, Jürgen	%	Krebs, Bernd	%	Reimers, Gabriele	%	Zsack- Möllmann, Martina	%	Wiertz, Hans- Joachim	%	Crämer, Torsten	%	Gärtner, Gabriele	%
	S P D		C D U		FDP		GRÜNE		Die Linke.		NPD		MLPD	
2.131 Sedanstraße	476	52,9	295	32,8	46	5,1	20	2,2	48	5,3	14	1,6	1	0,1
2.132 Fichtenstraße	593	52,5	363	32,2	60	5,3	32	2,8	66	5,8	13	1,2	2	0,2
2.141 Überfeld (R)	552	50,2	358	32,6	75	6,8	34	3,1	69	6,3	10	0,9	1	0,1
2.142 Mixsiepen	504	48,3	368	35,2	54	5,2	42	4,0	62	5,9	7	0,7	7	0,7
2.151 Zentralpunkt	444	50,6	298	34,0	42	4,8	31	3,5	51	5,8	11	1,3	0	0,0
2.152 Struck	592	48,2	469	38,2	60	4,9	38	3,1	55	4,5	12	1,0	1	0,1
2.161 Falkenberg	446	53,0	266	31,6	47	5,6	26	3,1	41	4,9	12	1,4	3	0,4
2.162 Wermelskirchener Straß	511	48,2	382	36,0	52	4,9	38	3,6	66	6,2	11	1,0	0	0,0
2.171 Rosenhügel	265	52,7	155	30,8	19	3,8	25	5,0	32	6,4	6	1,2	1	0,2
2.172 Ehringhausen	486	45,3	430	40,1	73	6,8	40	3,7	27	2,5	14	1,3	2	0,2
Briefwahl	998	39,1	1.195	46,8	119	4,7	80	3,1	136	5,3	24	0,9	2	0,1
Süd gesamt	5.867	47,7	4.579	37,2	647	5,3	406	3,3	653	5,3	134	1,1	20	0,2

Bundestagswahl 2005

Stadtbezirk 3 - Lennep - Erststimmen - **Wähler/Innen**

Stimmbezirke	Wahlberechtigte			Wähler/ innen	davon m. Wahrschein	ungültige Stimmen	gültige Stimmen
	ohne Sperrvermerk	mit Sperrvermerk	insgesamt				
3.181 Altstadt	1340	295	1635	1034	0	18	1016
3.182 Neustadt	1505	306	1811	1123	2	16	1107
3.191 Max-Planck-Straße	1248	245	1493	754	1	14	740
3.192 Rader Straße	1483	240	1723	1188	2	22	1166
3.201 Albert-Einstein-Straße	1395	103	1498	1001	1	36	965
3.202 Durchsholz	1461	316	1777	1165	2	14	1151
3.211 Rudolf-Stoßberg-Straße	1321	155	1476	816	0	19	797
3.212 Schneppendahler Weg	1338	170	1508	920	1	23	897
3.221 Trecknase	967	197	1164	753	4	12	741
3.222 Bergisch Born	1370	187	1557	1052	0	9	1043
3.223 Grenzwall	489	108	597	379	2	9	370
3.231 Diepmannsbach	1390	266	1656	1128	2	12	1116
3.232 Jägerwald	1058	147	1205	728	0	17	711
Briefwahl				2.643	2.643	19	2.624
Lennep gesamt	16.365	2.735	19.100	14.684	2.660	240	14.444

Bundestagswahl 2005

Stadtbezirk 3 - Lennep - **Erststimmen**

Stimmbezirke	Kucharczyk, Jürgen S P D	%	Krebs, Bernd C D U	%	Reimers, Gabriele FDP	%	Zsack- Möllmann, Martina GRÜNE	%	Wiertz, Hans- Joachim Die Linke.	%	Crämer, Torsten NPD	%	Gärtner, Gabriele MLPD	%
3.181 Altstadt	404	39,8	486	47,8	40	3,9	38	3,7	39	3,8	7	0,7	2	0,2
3.182 Neustadt	527	47,6	404	36,5	65	5,9	35	3,2	57	5,1	18	1,6	1	0,1
3.191 Max-Planck-Straße	325	43,9	319	43,1	32	4,3	18	2,4	35	4,7	9	1,2	2	0,3
3.192 Rader Straße	492	42,2	511	43,8	51	4,4	44	3,8	55	4,7	10	0,9	3	0,3
3.201 Albert-Einstein-Straße	435	45,1	430	44,6	44	4,6	25	2,6	19	2,0	11	1,1	1	0,1
3.202 Durchsholz	518	45	476	41,4	62	5,4	32	2,8	49	4,3	10	0,9	4	0,3
3.211 Rudolf-Stoßberg-Straße	371	46,5	288	36,1	37	4,6	30	3,8	55	6,9	13	1,6	3	0,4
3.212 Schneppendahler Weg	412	45,9	333	37,1	39	4,3	22	2,5	70	7,8	17	1,9	4	0,4
3.221 Trecknase	338	45,6	305	41,2	33	4,5	28	3,8	23	3,1	12	1,6	2	0,3
3.222 Bergisch Born	374	35,9	491	47,1	68	6,5	47	4,5	53	5,1	8	0,8	2	0,2
3.223 Grenzwall	168	45,4	164	44,3	10	2,7	17	4,6	7	1,9	4	1,1	0	0,0
3.231 Diepmannsbach	520	46,6	457	40,9	58	5,2	44	3,9	33	3,0	4	0,4	0	0,0
3.232 Jägerwald	347	48,8	250	35,2	56	7,9	19	2,7	29	4,1	9	1,3	1	0,1
Briefwahl	945	36,0	1.307	49,8	139	5,3	94	3,6	111	4,2	24	0,9	4	0,2
Lennep gesamt	6.176	42,8	6.221	43,1	734	5,1	493	3,4	635	4,4	156	1,1	29	0,2

Bundestagswahl 2005

Stadtbezirk 4 - Lüttringhausen - Erststimmen - **Wähler/innen**

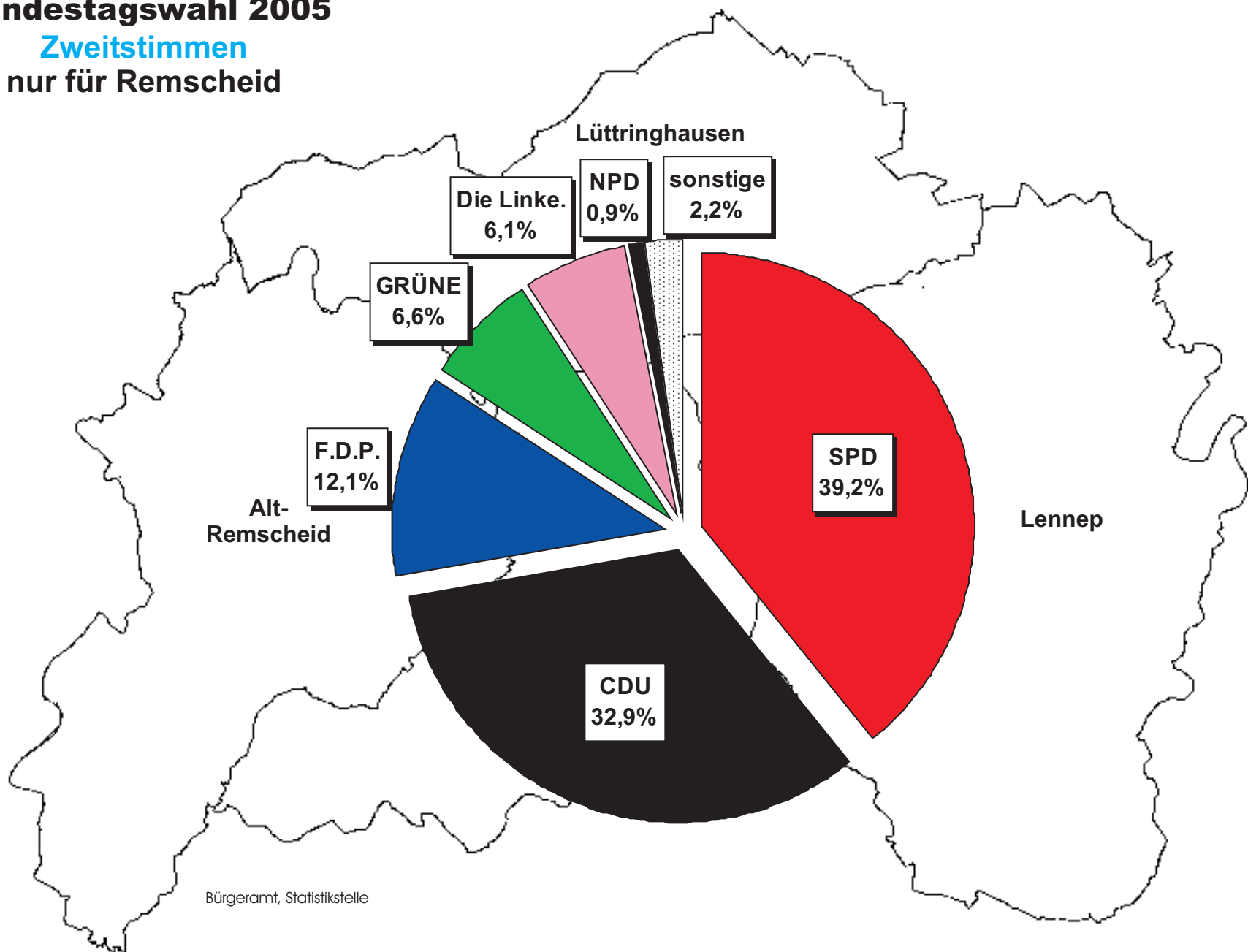
Stimmbezirke	Wahlberechtigte			Wähler/ innen	davon m. Wahrschein	ungültige Stimmen	gültige Stimmen
	ohne Sperrvermerk	mit Sperrvermerk	insgesamt				
4.241 Garschagen	941	208	1.149	756	2	8	748
4.242 Buscher Hof	1.036	185	1.221	705	0	6	699
4.243 Zentrum	900	168	1.068	693	0	11	682
4.251 Hans-Böckler-Straße	1.101	140	1.241	787	2	12	775
4.252 August-Erschloe-Straße	1.409	301	1.710	996	0	11	985
4.261 Beyenburger Straße	1.365	267	1.632	1.026	0	21	1.005
4.262 Großhülsberg	1.146	98	1.244	748	1	19	729
4.271 Kranen	970	164	1.134	760	0	7	753
4.272 Goldenberg	1.085	207	1.292	850	2	15	835
4.273 Grund	969	209	1.178	757	2	6	751
Briefwahl				1.844	1.844	17	1.827
Lüttringhausen gesamt	10.922	1.947	12.869	9.922	1.853	133	9.789

Bundestagswahl 2005

Stadtbezirk 4 - Lüttringhausen - **Erststimmen**

Stimmbezirke	Kucharczyk, Jürgen	%	Krebs, Bernd	%	Reimers, Gabriele	%	Zsack- Möllmann, Martina	%	Wiertz, Hans- Joachim	%	Crämer, Torsten	%	Gärtner, Gabriele	%
	S P D		C D U		FDP		GRÜNE		Die Linke.		NPD		MLPD	
4.241 Garschagen	296	39,6	348	46,5	45	6,0	27	3,6	19	2,5	13	1,7	0	0,0
4.242 Buscher Hof	307	43,9	288	41,2	49	7,0	18	2,6	26	3,7	9	1,3	2	0,3
4.243 Zentrum	307	45,0	274	40,2	48	7,0	29	4,3	22	3,2	2	0,3	0	0,0
4.251 Hans-Böckler-Straße	396	51,1	272	35,1	47	6,1	19	2,5	26	3,4	15	1,9	0	0,0
4.252 August-Erbschloe-Straße	448	45,5	388	39,4	58	5,9	47	4,8	29	2,9	13	1,3	2	0,2
4.261 Beyenburger Straße	441	43,9	387	38,5	77	7,7	39	3,9	50	5,0	11	1,1	0	0,0
4.262 Großhülsberg	322	44,2	276	37,9	30	4,1	32	4,4	49	6,7	17	2,3	3	0,4
4.271 Kranen	339	45,0	312	41,4	44	5,8	29	3,9	21	2,8	7	0,9	1	0,1
4.272 Goldenberg	357	42,8	356	42,6	51	6,1	33	4,0	33	4,0	3	0,4	2	0,2
4.273 Grund	341	45,4	283	37,7	58	7,7	32	4,3	28	3,7	8	1,1	1	0,1
Briefwahl	682	37,3	866	47,4	97	5,3	75	4,1	85	4,7	21	1,1	1	0,1
Lennep gesamt	4.236	43,3	4.050	41,4	604	6,2	380	3,9	388	4,0	119	1,2	12	0,1

Bundestagswahl 2005
Zweitstimmen
nur für Remscheid



Bürgeramt, Statistikstelle

Bundestagswahl 2005

Stadtbezirk 1 - Alt-Remscheid - Zeitstimmen - **Wähler/innen**

Stimmbezirke	Wahlberechtigte			Wähler/ innen	davon m. Wahlschein	ungültige Stimmen	gültige Stimmen
	ohne Sperrvermerk	mit Sperrvermerk	insgesamt				
1.011 Rathaus	1.226	324	1.550	738	0	6	732
1.012 Wiedenhofstraße	1.310	340	1.650	806	0	17	789
1.021 Christianstraße	1.232	185	1.417	763	0	15	748
1.022 Vereinsstraße	1.289	222	1.511	838	0	18	820
1.031 Fuhrpark	916	140	1.056	537	0	7	530
1.032 Steinberger Straße	1.407	227	1.634	976	4	10	966
1.041 Markt	1.115	206	1.321	700	0	24	676
1.042 Weststraße	860	117	977	510	0	11	499
1.051 Schüttendelle	1.114	250	1.364	732	1	6	726
1.052 Deutsche Eiche	1.203	256	1.459	886	0	6	880
1.061 Blumental	902	143	1.045	585	0	8	577
1.062 Honsberg	760	60	820	467	2	17	450
1.071 Kippdorfstraße	1.216	154	1.370	867	1	19	848
1.072 Paulstraße	1.082	220	1.302	804	0	10	794
10.81 Güldenwerth	1.355	272	1.627	1.026	0	13	1013
1.082 Westhausen	1.371	352	1.723	1.144	7	10	1134
1.091 Büchen	1.203	253	1.456	862	4	15	847
1.092 Morsbach	1.387	286	1.673	964	2	9	955
1.101 Rath	1.327	247	1.574	968	0	7	961
1.102 Holz	1.243	245	1.488	925	0	4	921
1.111 Hütz	1.376	286	1.662	991	1	4	987
1.112 Büchel	1.422	234	1.656	1.106	1	15	1091
1.121 Holscheidsberg	1.418	315	1.733	1.071	1	6	1065
1.122 Haddenbach	1.198	306	1.504	918	0	8	910
Briefwahl				5.455	5.455	23	5.432
Alt-Remscheid gesamt	28.932	5.640	34.572	25.639	5.479	288	25.351

Bundestagswahl 2005

Stadtbezirk 1 - Alt-Remscheid - Zweitstimmen

Stimmbezirk	SPD	%	CDU	%	FDP	%	GRÜNE	%	Die Linke.	%	NPD	%	Sonstige	%
1.011 Rathaus	335	46,0	186	25,5	94	12,9	39	5,4	53	7,3	9	1,2	16	2,2
1.012 Wiedenhofstraße	373	47,5	201	25,6	89	11,3	56	7,1	49	6,2	10	1,3	11	1,4
1.021 Christianstraße	344	46,2	179	24,0	77	10,3	53	7,1	63	8,5	7	0,9	25	3,4
1.022 Vereinsstraße	377	45,7	200	24,2	91	11,0	57	6,9	63	7,6	12	1,5	20	2,4
1.031 Fuhrpark	203	38,3	138	26,0	74	14,0	35	6,6	61	11,5	6	1,1	13	2,5
1.032 Steinberger Straße	429	44,5	262	27,2	91	9,4	62	6,4	77	8,0	11	1,1	34	3,5
1.041 Markt	294	43,3	198	29,2	47	6,9	69	10,2	42	6,2	6	0,9	20	2,9
1.042 Weststraße	227	46,0	119	24,1	55	11,1	40	8,1	40	8,1	6	1,2	12	2,4
1.051 Schüttendelle	242	33,4	247	34,1	94	13,0	63	8,7	54	7,5	8	1,1	18	2,5
1.052 Deutsche Eiche	369	42,0	252	28,7	107	12,2	67	7,6	64	7,3	6	0,7	15	1,0
1.061 Blumental	272	46,9	143	24,7	59	10,2	34	5,9	39	6,7	10	1,7	20	4,1
1.062 Honsberg	231	51,4	109	24,3	35	7,8	29	6,5	31	6,9	6	1,3	9	6,2
1.071 Kippdorfstraße	442	51,9	209	24,5	61	7,2	53	6,2	49	5,8	10	1,2	24	1,3
1.072 Paulstraße	345	43,6	245	31,0	73	9,2	45	5,7	49	6,2	9	1,1	28	2,1
10.81 Güldenwerth	393	38,9	341	33,8	127	12,6	76	7,5	55	5,5	10	1,0	11	2,2
1.082 Westhausen	404	35,7	413	36,5	169	14,9	76	6,7	47	4,2	8	0,7	17	1,9
1.091 Büchen	360	42,6	222	26,3	96	11,4	73	8,6	73	8,6	1	0,1	22	2,2
1.092 Morsbach	381	40,0	285	29,9	126	13,2	77	8,1	61	6,4	4	0,4	21	1,4
1.101 Rath	373	38,8	318	33,1	128	13,3	52	5,4	62	6,5	9	0,9	19	1,7
1.102 Holz	340	37,0	268	29,1	153	16,6	78	8,5	59	6,4	10	1,1	13	2,9
1.111 Hütz	381	38,7	284	28,9	141	14,3	85	8,6	70	7,1	10	1,0	16	2,6
1.112 Büchel	399	36,5	339	31,0	178	16,3	84	7,7	59	5,4	5	0,5	27	2,4
1.121 Holscheidsberg	382	35,9	370	34,8	143	13,4	77	7,2	59	5,5	8	0,8	26	2,4
1.122 Haddenbach	408	44,9	259	28,5	93	10,2	49	5,4	68	7,5	7	0,8	26	2,9
Briefwahl	1938	35,7	2116	39,0	647	11,9	247	4,6	376	6,9	23	0,4	85	1,6
Alt-Remscheid gesamt	10.242	40,5	7.903	31,2	3.048	12,0	1.676	6,6	1.723	6,8	211	0,8	548	2,2

Bundestagswahl 2005

Stadtbezirk 2 - Süd - Zweitstimmen - **Wähler/innen**

Stimmbezirke	Wahlberechtigte			Wähler/ innen	davon m. Wahlschein	ungültige Stimmen	gültige Stimmen
	ohne Sperrvermerk	mit Sperrvermerk	insgesamt				
2.131 Sedanstraße	1.443	237	1.680	925	1	33	892
2.132 Fichtenstraße	1.616	248	1.864	1137	1	15	1122
2.141 Überfeld (R)	1.547	308	1.855	1116	1	16	1100
2.142 Mixsiepen	1.517	212	1.729	1076	0	33	1043
2.151 Zentralpunkt	1.360	258	1.618	888	0	12	876
2.152 Struck	1.645	356	2.001	1242	1	14	1228
2.161 Falkenberg	1.238	214	1.452	855	0	15	840
2.162 Wermelskirchener Straße	1.462	275	1.737	1076	2	15	1061
2.171 Rosenhügel	838	122	960	508	2	5	503
2.172 Ehringhausen	1.401	402	1.803	1090	4	20	1070
Briefwahl				2.567	2.567	14	2.553
Süd gesamt	14.067	2.632	16.699	12.480	2.579	192	12.288

Bundestagswahl 2005

Stadtbezirk 2 - Süd - **Zweitstimmen**

Stimmbezirke	SPD	%	CDU	%	FDP	%	GRÜNE	%	Die Linke.	%	NPD	%	Sonstige	%
2.131 Sedanstraße	408	45,7	257	28,8	98	11,0	40	4,5	53	5,9	14	1,6	22	2,5
2.132 Fichtenstraße	521	46,4	314	28,0	100	8,9	65	5,8	79	7,0	8	0,7	35	3,1
2.141 Überfeld (R)	476	43,3	282	25,6	156	14,2	77	7,0	75	6,8	10	0,9	24	2,2
2.142 Mixsiepen	451	43,2	317	30,4	102	9,8	65	6,2	69	6,6	8	0,8	31	3,0
2.151 Zentralpunkt	407	46,5	240	27,4	102	11,6	47	5,4	54	6,2	9	1,0	17	1,9
2.152 Struck	528	43,0	375	30,5	148	12,1	75	6,1	68	5,5	10	0,8	24	2,0
2.161 Falkenberg	381	45,4	227	27,0	81	9,6	56	6,7	53	6,3	11	1,3	31	3,7
2.162 Wermelskirchener Straße	445	41,9	318	30,0	109	10,3	82	7,7	78	7,4	10	0,9	19	1,8
2.171 Rosenhügel	231	45,9	137	27,2	36	7,2	44	8,7	39	7,8	6	1,2	10	2,0
2.172 Ehringhausen	421	39,3	331	30,9	180	16,8	73	6,8	36	3,4	10	0,9	19	1,8
Briefwahl	890	34,9	986	38,6	332	13,0	117	4,6	158	6,2	16	0,6	54	2,1
Süd gesamt	5.159	42,0	3.784	30,8	1.444	11,8	741	6,0	762	6,2	112	0,9	286	2,3

Bundestagswahl 2005

Stadtbezirk 3 - Lennep - Zweitstimmen - **Wähler/innen**

Stimmbezirke	Wahlberechtigte			Wähler/ innen	davon m. Wahrschein	ungültige Stimmen	gültige Stimmen
	ohne Sperrvermerk	mit Sperrvermerk	insgesamt				
3.181 Altstadt	1340	295	1635	1034	0	19	1015
3.182 Neustadt	1505	306	1811	1123	2	18	1105
3.191 Max-Planck-Straße	1248	245	1493	754	1	11	743
3.192 Rader Straße	1483	240	1723	1188	2	18	1170
3.201 Albert-Einstein-Straße	1395	103	1498	1001	1	39	962
3.202 Durchsholz	1461	316	1777	1165	2	16	1149
3.211 Rudolf-Stoßberg-Straße	1321	155	1476	816	0	16	800
3.212 Schneppendahler Weg	1338	170	1508	920	1	18	902
3.221 Trecknase	967	197	1164	753	4	5	748
3.222 Bergisch Born	1370	187	1557	1052	0	10	1042
3.223 Grenzwall	489	108	597	379	2	8	371
3.231 Diepmannsbach	1390	266	1656	1128	2	13	1115
3.232 Jägerwald	1058	147	1205	728	0	15	713
Briefwahl				2.643	2.643	11	2.632
Lennep gesamt	16.365	2.735	19.100	14.684	2.660	217	14.467

Bundestagswahl 2005

Stadtbezirk 3 - Lennep - **Zweitstimmen**

Stimmbezirke	SPD	%	CDU	%	FDP	%	GRÜNE	%	Die Linke.	%	NPD	%	Sonstige	%
3.181 Altstadt	325	32,0	389	38,3	130	12,8	83	8,2	54	5,3	7	0,7	27	2,7
3.182 Neustadt	438	39,6	325	29,4	144	13,0	96	8,7	69	6,2	11	1,0	22	2,0
3.191 Max-Planck-Straße	274	36,9	281	37,8	72	9,7	55	7,4	35	4,7	8	1,1	18	2,4
3.192 Rader Straße	427	36,5	435	37,2	144	12,3	68	5,8	62	5,3	9	0,8	25	2,1
3.201 Albert-Einstein-Straße	387	40,2	370	38,5	99	10,3	45	4,7	29	3,0	8	0,8	24	2,5
3.202 Durchholz	450	39,2	403	35,1	132	11,5	75	6,5	62	5,4	8	0,7	19	1,7
3.211 Rudolf-Stoßberg-Straße	311	38,9	254	31,8	71	8,9	62	7,8	67	8,4	11	1,4	24	3,0
3.212 Schneppendahler Weg	370	41,0	273	30,3	101	11,2	41	4,5	75	8,3	17	1,9	25	2,8
3.221 Trecknase	279	37,3	254	34,0	88	11,8	61	8,2	32	4,3	8	1,1	26	3,5
3.222 Bergisch Born	329	31,6	409	39,3	144	13,8	78	7,5	46	4,4	9	0,9	27	2,6
3.223 Grenzwall	129	34,8	132	35,6	49	13,2	37	10,0	15	4,0	4	1,1	5	1,3
3.231 Diepmannsbach	427	38,3	401	36,0	118	10,6	101	9,1	41	3,7	7	0,6	20	1,8
3.232 Jägerwald	299	41,9	219	30,7	79	11,1	65	9,1	27	3,8	11	1,5	13	1,8
Briefwahl	834	31,7	1.126	42,8	329	12,5	142	5,4	136	5,2	22	0,8	43	1,6
Lennep gesamt	5.279	36,5	5.271	36,4	1.700	11,8	1.009	7,0	750	5,2	140	1,0	318	2,2

Bundestagswahl 2005

Stadtbezirk 4 - Lüttringhausen - Zweitstimmen - **Wähler/Innen**

Stimmbezirke	Wahlberechtigte			Wähler/ innen	davon m. Wahrschein	ungültige Stimmen	gültige Stimmen
	ohne Sperrvermerk	mit Sperrvermerk	insgesamt				
4.241 Garschagen	941	208	1.149	756	2	8	748
4.242 Buscher Hof	1.036	185	1.221	705	0	9	696
4.243 Zentrum	900	168	1.068	693	0	9	684
4.251 Hans-Böckler-Straße	1.101	140	1.241	787	2	16	771
4.252 August-Erschloe-Straße	1.409	301	1.710	996	0	8	988
4.261 Beyenburger Straße	1.365	267	1.632	1026	0	9	1017
4.262 Großhülsberg	1.146	98	1.244	748	1	19	729
4.271 Kranen	970	164	1.134	760	0	9	751
4.272 Goldenberg	1.085	207	1.292	850	2	13	837
4.273 Grund	969	209	1.178	757	2	3	754
Briefwahl				1.844	1.844	11	1.833
Lüttringhausen gesamt	10.922	1.947	12.869	9.922	1.853	114	9.808

Bundestagswahl 2005

Stadtbezirk 4 - Lüttringhausen - Zweitstimmen

Stimmbezirke	SPD		CDU		FDP		GRÜNE		Die Linke.		NPD		Sonstige	
		%		%		%		%		%		%		%
4.241 Garschagen	257	34,4	288	38,5	97	13,0	47	6,3	31	4,1	12	1,6	16	2,1
4.242 Buscher Hof	263	37,8	236	33,9	100	14,4	32	4,6	35	5,0	8	1,1	22	3,2
4.243 Zentrum	264	38,6	227	33,2	94	13,7	56	8,2	33	4,8	1	0,1	9	1,3
4.251 Hans-Böckler-Straße	330	42,8	244	31,6	74	9,6	58	7,5	36	4,7	12	1,6	17	2,2
4.252 August-Erschloe-Straße	388	39,3	326	33,0	122	12,3	74	7,5	41	4,1	7	0,7	30	3,0
4.261 Beyenburger Straße	379	37,3	317	31,2	163	16,0	62	6,1	70	6,9	7	0,7	19	1,9
4.262 Großhülsberg	283	38,8	230	31,6	75	10,3	47	6,4	54	7,4	12	1,6	28	3,8
4.271 Kranen	288	38,3	241	32,1	117	15,6	50	6,7	31	4,1	10	1,3	14	1,9
4.272 Goldenberg	302	36,1	270	32,3	136	16,2	64	7,6	46	5,5	2	0,2	17	2,0
4.273 Grund	263	34,9	216	28,6	129	17,1	77	10,2	45	6,0	5	0,7	19	2,5
Briefwahl	600	32,7	783	42,7	193	10,5	106	5,8	100	5,5	12	0,7	39	2,1
Lennep gesamt	3.617	36,9	3.378	34,4	1.300	13,3	673	6,9	522	5,3	88	0,9	230	2,3



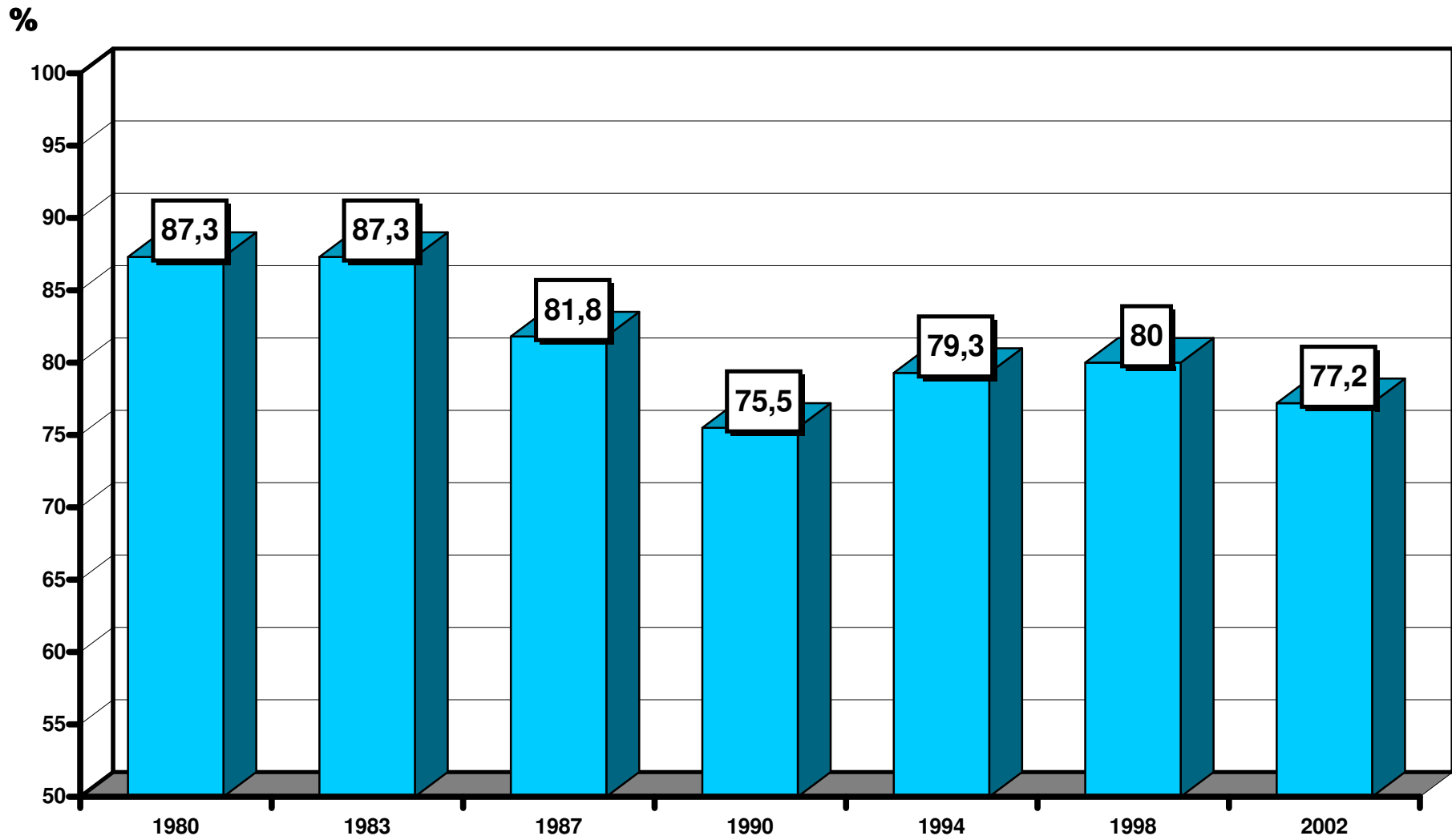
Ergebnisse **früherer**

Bundestagswahlen

nur für Remscheid

1980 bis 2002

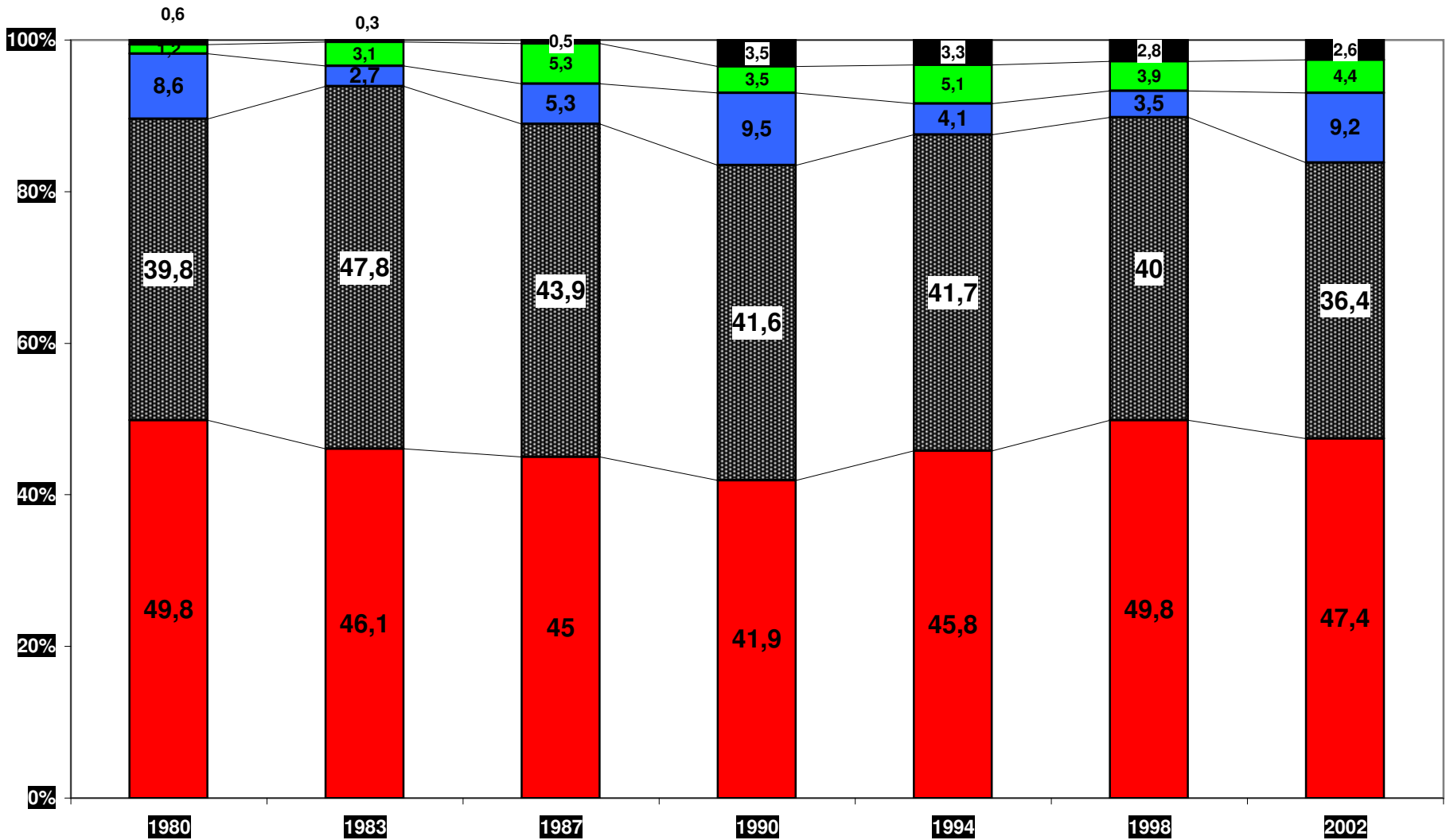
Wahlbeteiligung in Prozent bei früheren Bundestagswahlen in Remscheid



Bürgeramt, Statistikstelle

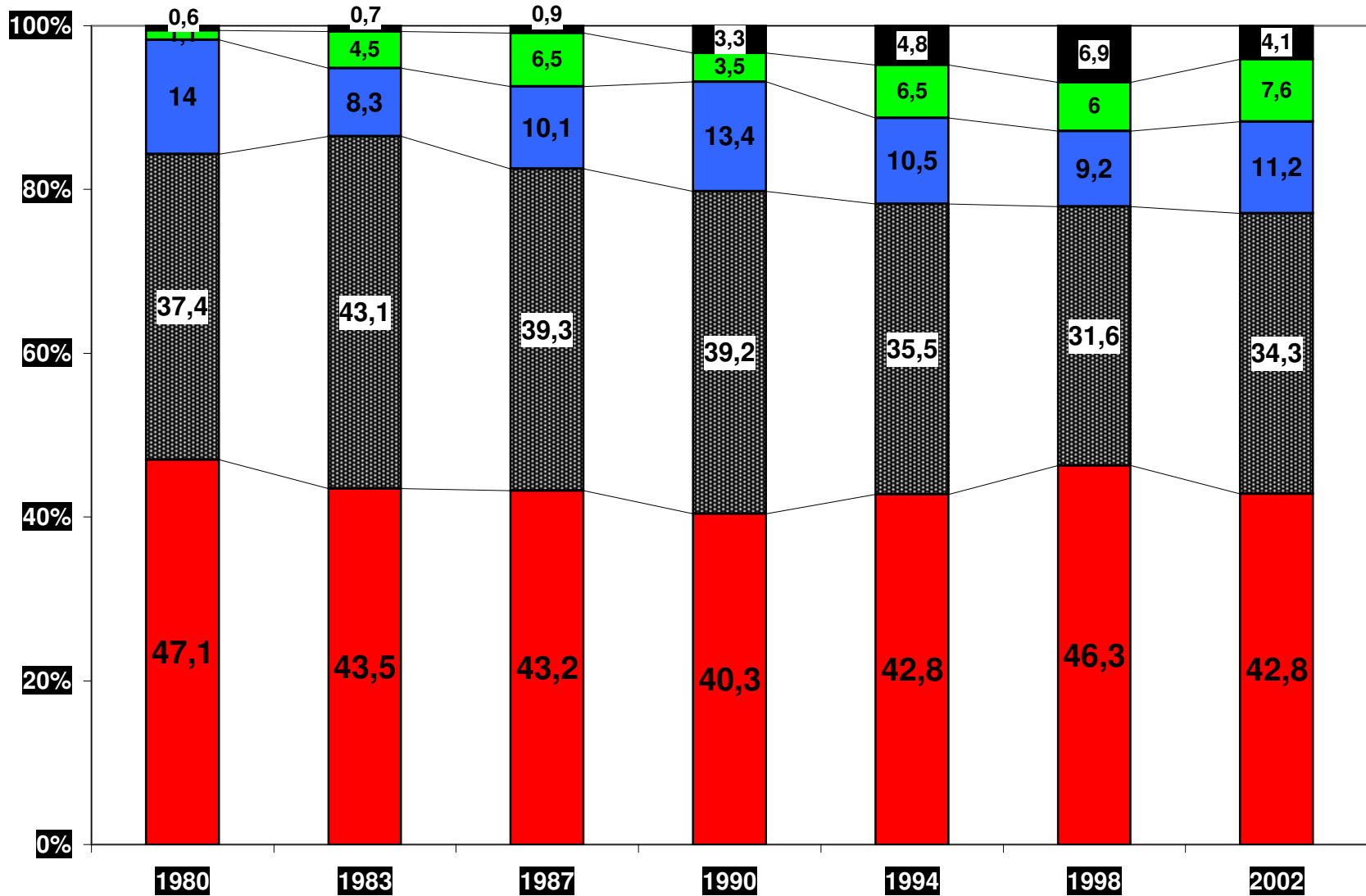
Ergebnisse früherer Bundestagswahlen für Remscheid

Erststimmen in Prozent



Ergebnisse früherer Bundestagswahlen für Remscheid

Zweitstimmen in Prozent

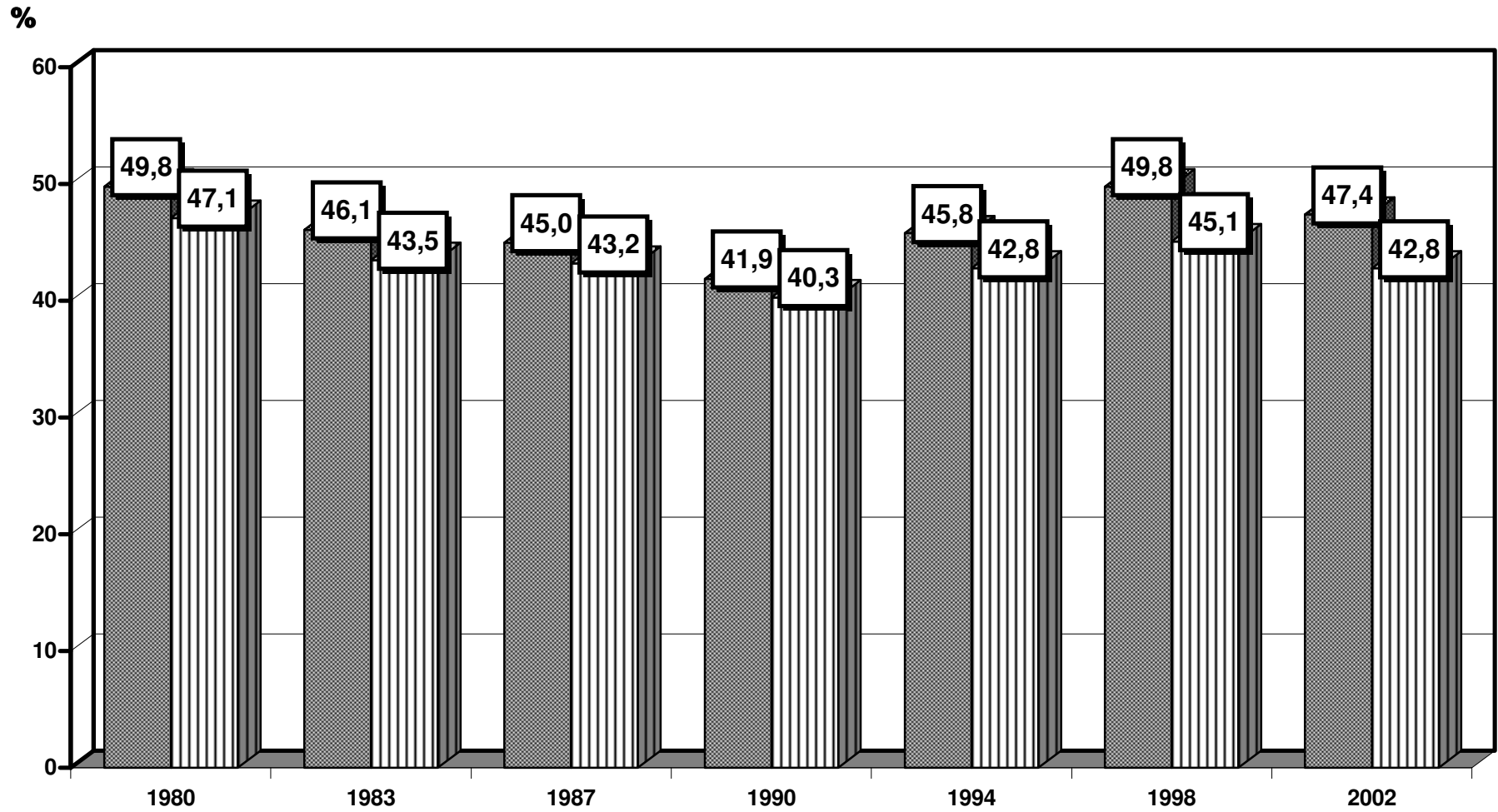


30

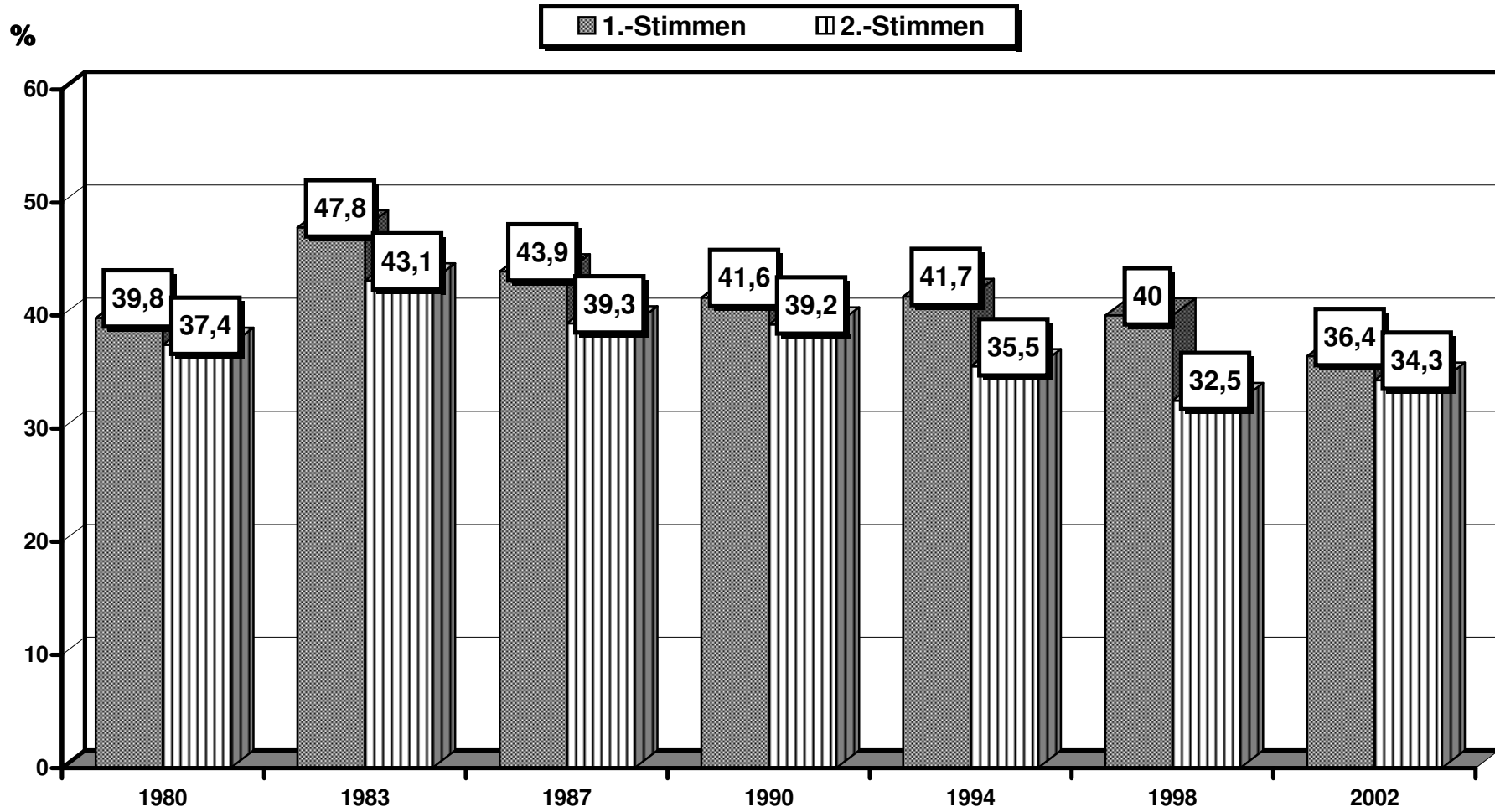


Ergebnisse früherer Bundestagswahlen der **SPD** in Remscheid

■ 1.-Stimmen ▨ 2.-Stimmen

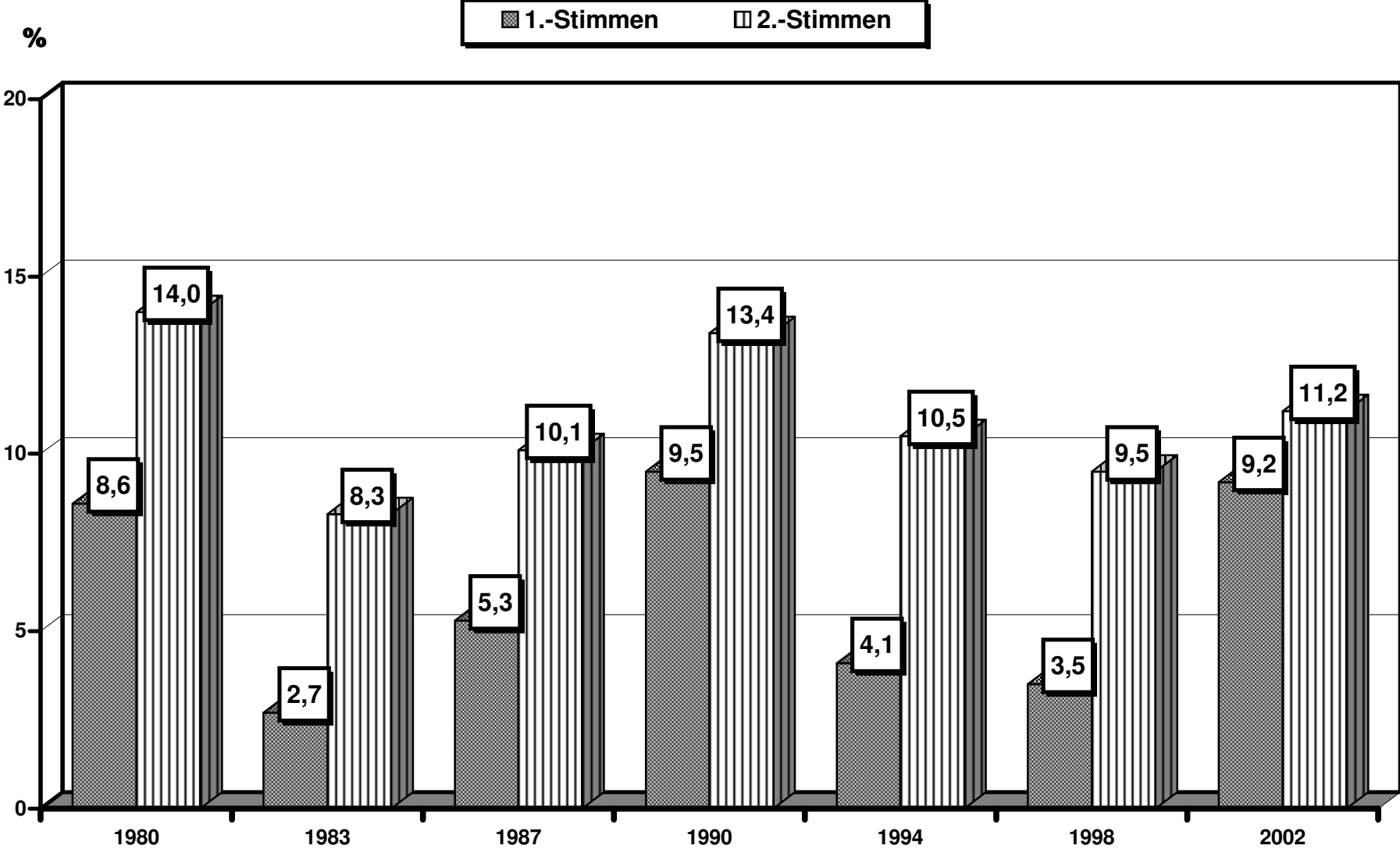


Ergebnisse früherer Bundestagswahlen der **CDU** in Remscheid



32

Ergebnisse früherer Bundestagswahlen der **F.D.P.** in Remscheid

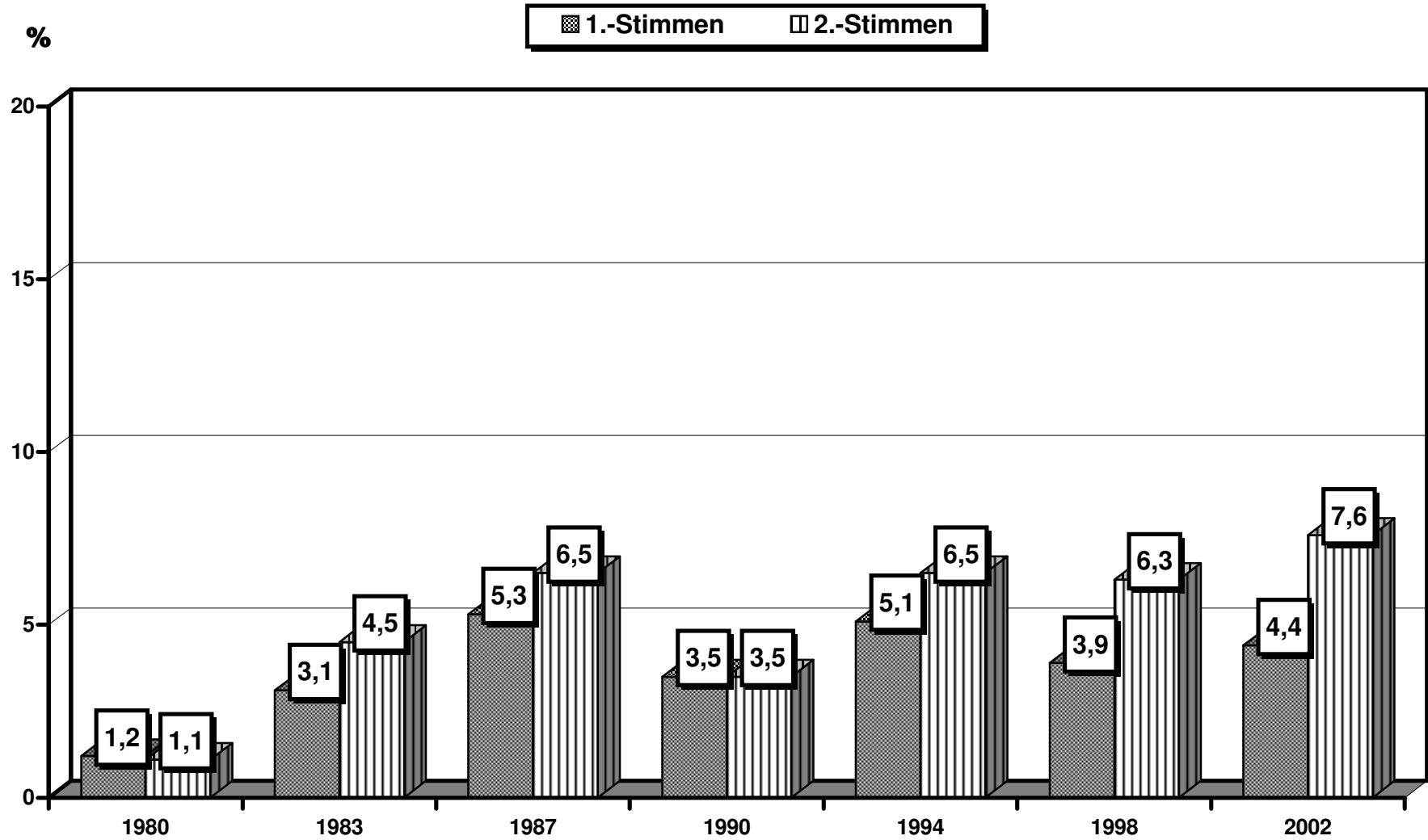


Bürgeramt, Statistikstelle

Ergebnisse früherer Bundestagswahlen

GRÜNE

in Remscheid



Stadt Remscheid
 Die Oberbürgermeisterin
 Bürgeramt - **Statistikstelle**
 Elberfelder Str. 36
 42853 Remscheid

Tel: 02191 / 16-3821
 Fax: 02191 / 16-13821
<mailto:griese@str.de>

Bestellschein

— Statistisches Jahrbuch

Remscheider Einwohner/innen am 31. Dezember ...

Bestand nach Stadtbezirken/-teilen, Alter, Nationalität etc.

Eheschließungen, Geburten, Sterbefälle und Einbürgerungen

Wanderungsbewegung

inner-, und außerstädtische Zu- und Fortzüge nach Alter, Nationalität, Herkunfts- und Zielorten

Remscheid im Städtevergleich

Informationen zu zehn ausgewählten kreisfreien Städten zu den Themen: Gemeindefinanzen, Erwerbstätigkeit und Wirtschaft

Aktuelle Remscheider Wirtschaftsdaten

Umfassende Information über aktuelle Wirtschaftsdaten aus versch. Quellen

Bevölkerungsprognose 2000 - 2020

Vorausschätzung der Remscheider Bevölkerung -

Bundestagswahl 2005

Ergebnis für Remscheid und Wahlkreis 104 - Solingen - Remscheid - Wuppertal II

Europawahl 2004 - Ergebnis für Remscheid

Kommunalwahl 2004

Ergebnis der Wahl des Oberbürgermeisters, der Oberbürgermeisterin - Rates - Bezirksvertretungen - Ausschuss für Migrationsfragen

Landtagswahl 2005 - Ergebnis für Remscheid

Wahlen in Remscheid 1998 - 2000

Wahlergebnisse nach Kommunalwahl- / Stimmbezirke

Arbeitslose in Remscheid

nach Stadtteilen am 31.12.

Versicherungspflichtig Beschäftigte in Remscheid

nach Stadtteilen

Straßenverzeichnis

Stadtkarte -Stadtteile- 1:15.000

Einzelpreise Euro	An- zahl
15,00	
10,00	
7,50	
7,50	
7,50	
7,50	
10,00	
7,50	
7,50	
10,00	
7,50	
10,00	
7,50	
7,50	
10,00	
5,00	

Absender:

Datum/Unterschrift