

INFORMATION

STATISTIKSTELLE



Bundestagswahl 2009



STADT
REMSCHIED

Stadt Remscheid - Die Oberbürgermeisterin -Statistikstelle

Herausgeber und Bearbeitung:

Stadt Remscheid
Die Oberbürgermeisterin

Statistikstelle

Stephan Junker, Tel.: 02191/16 2854
Fax: 02191/16 12854
E-Mail: junkers@str.de

Preis: 7,50 EURO

erschienen im Februar 2010

Nachdruck, auch im Auszug, ist nur mit Quellenangabe gestattet.

Bundestagswahl 2009



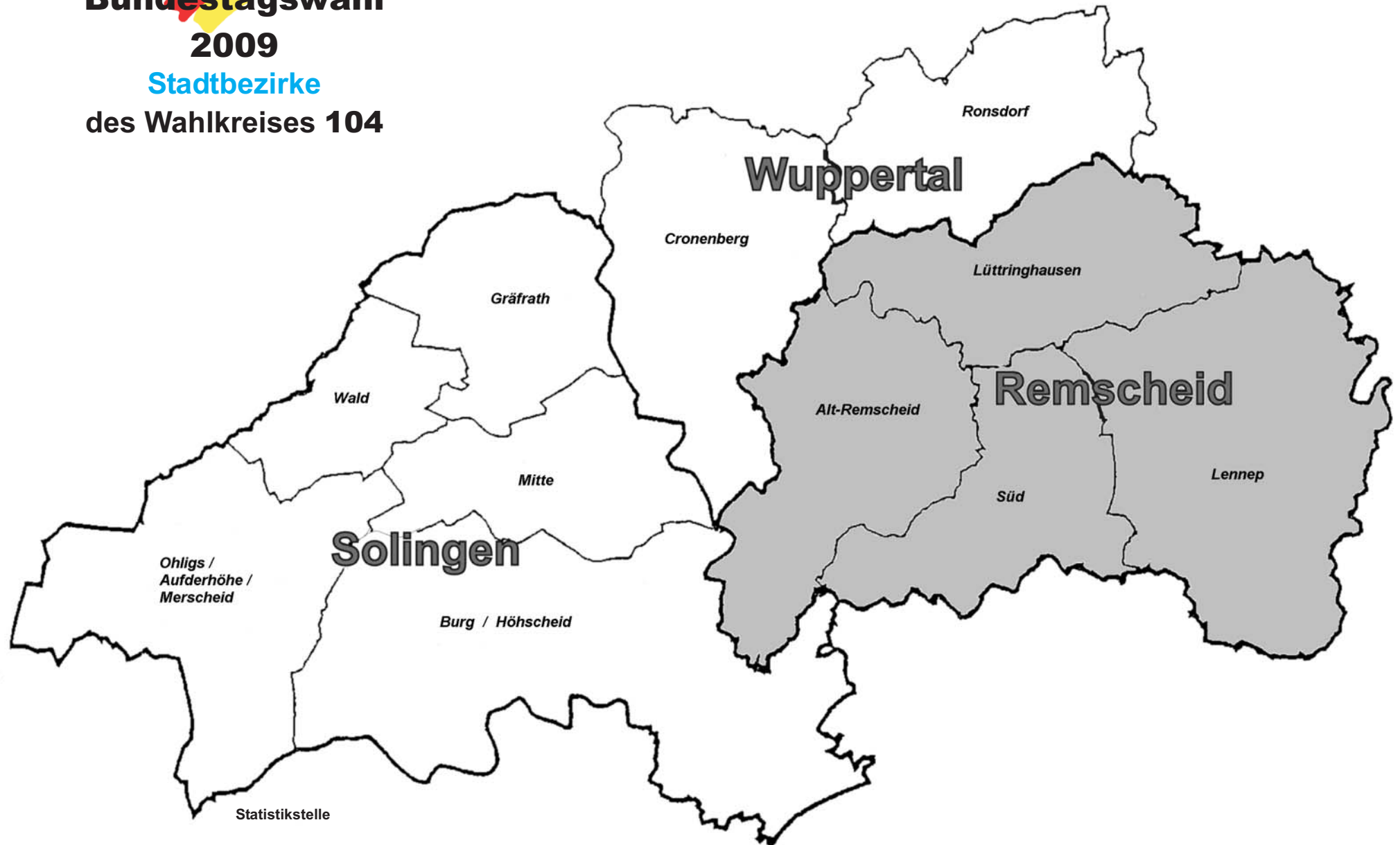
INHALT

	Seite
Wahlkreis 104	4
Wahlergebnis für den Wahlkreis 104	5
<u>Wahlergebnisse nur für Remscheid:</u>	
Wahlergebnis Erst- und Zweitstimmen	6
Wahlbeteiligung	7
Erststimmen (Graphik)	8
Erststimmen nach Stimmbezirken	9 - 16
Zweitstimmen (Graphik)	17
Zweitstimmen nach Stimmbezirken	18 - 25
<u>Wahlergebnisse früherer Bundestagswahlen</u>	
Wahlbeteiligung	28
Erststimmen	29
Zweitstimmen	30
Wahlergebnisse der Parteien:	
SPD	31
CDU	32
F.D.P.	33
DIE GRÜNEN	34
DIE LINKE	35



**Bundestagswahl
2009
Stadtbezirke
des Wahlkreises 104**

4



Bundestagswahl 2009



Wahlergebnis im Wahlkreis 104 - Remscheid - Solingen - Wuppertal II *) -

*) Stadtbezirk 4 Cronenberg, 9 Ronsdorf

In der Sitzung des Kreiswahlausschusses zur Feststellung der Wahlergebnisse im **Wahlkreis 104** wurde folgendes **Gesamtergebnis** festgestellt:

Wahlberechtigte	229.927
Wähler	162.192
davon mit Wahlschein	33.054
Wahlbeteiligung	70,54 %

ungültige Erststimmen	2.157
gültige Erststimmen	160.035

Von den **gültigen Erststimmen** entfielen auf:

			%
Kucharczyk, Jürgen	SPD	54.910	34,31
Hardt, Jürgen	CDU	62.365	38,97
Schiffer, Hans Lothar	F.D.P.	13.940	8,71
Schichel, David	GRÜNE	12.956	8,10
Hillebrand, Heinz	Die Linke.	13.418	8,38
Hartmann, Detlef	NPD	2.446	1,53

ungültige Zweitstimmen:	1.794
gültige Zweitstimmen:	160.398

Von den **gültigen Zweitstimmen** entfielen auf:

			%
SPD	42.869	26,73	
CDU	51.248	31,95	
F.D.P.	26.079	16,26	
GRÜNE	16.357	10,20	
Die Linke	15.057	9,39	
NPD	1.668	1,04	
Die Tierschutzpartei	1.103	0,69	
FAMILIE	819	0,51	
REP	664	0,41	
Volksabstimmung	193	0,12	
MLPD	91	0,06	
PSG	26	0,02	
ZENTRUM	102	0,06	
BüSo	44	0,03	
DVU	139	0,09	
ödp	157	0,10	
PIRATEN	2.891	1,80	
RRP	223	0,14	
Rentner	668	0,42	

Gewählter Bewerber: Jürgen Hardt - CDU -

Statistikstelle

Bundestagswahl 2009



Wahlergebnis nur für Remscheid

In der Sitzung des Kreiswahlausschusses zur Feststellung der Wahlergebnisse im **Wahlkreis 104** wurde folgendes Ergebnis für **Remscheid** festgestellt:

Wahlberechtigte	81.358
Wähler	56.094
davon mit Wahlschein	11.674
Wahlbeteiligung	68,95 %

ungültige Erststimmen	752
gültige Erststimmen	55.342

Von den **gültigen Erststimmen** entfielen auf:

			%
Kucharczyk, Jürgen	SPD	20.137	36,39
Hardt, Jürgen	CDU	21.056	38,05
Schiffer, Hans Lothar	F.D.P.	4.725	8,54
Schichel, David	GRÜNE	3.826	6,91
Hillebrand, Heinz	Die Linke.	4.688	8,47
Hartmann, Detlef	NPD	910	1,64

ungültige Zweitstimmen:	665
gültige Zweitstimmen:	55.429

Von den **gültigen Zweitstimmen** entfielen auf:

			%
	SPD	15.426	27,83
	CDU	17.994	32,46
	F.D.P.	8.726	15,74
	GRÜNE	4.825	8,70
	Die Linke	5.419	9,78
	NPD	628	1,13
	Die Tierschutzpartei	368	0,66
	FAMILIE	293	0,53
	REP	235	0,42
	Volksabstimmung	61	0,11
	MLPD	11	0,02
	PSG	6	0,01
	ZENTRUM	29	0,05
	BüSo	12	0,02
	DVU	57	0,10
	ödp	44	0,08
	PIRATEN	943	1,70
	RRP	76	0,14
	Rentner	276	0,50



Bundestagswahl 2009 - Wahlbeteiligung in Remscheid -¹⁾

Wahlbezirk	Wahlbeteiligung in %	Remscheid gesamt	Wahlbezirk	Wahlbeteiligung in %
1 - Alt-Remscheid		68,9% ²⁾	2.152 Struck	69,1%
1.011 Rathaus	56,6%		2.161 Falkenberg	59,5%
1.012 Wiedenhofstraße	52,2%	2.162 Wermelskirchener Straße	62,8%	
1.021 Christianstraße	52,4%	2.171 Rosenhügel	51,1%	
1.022 Vereinsstraße	53,4%	2.172 Ehringhausen	70,2%	
1.031 Fuhrpark	54,1%	3- Lennep		
1.032 Steinberger Straße	66,1%	3.181 Altstadt	68,2%	
1.041 Markt	51,5%	3.182 Neustadt	66,3%	
1.042 Weststraße	48,2%	3.191 Max-Planck-Straße	51,7%	
1.051 Schüttendelle	57,9%	3.192 Rader Straße	74,0%	
1.052 Deutsche Eiche	66,7%	3.201 Albert-Einstein-Straße	60,9%	
1.061 Blumental	60,1%	3.202 Durchholz	75,4%	
1.062 Honsberg	53,0%	3.211 Rudolf-Stoßberg-Straße	54,0%	
1.071 Kippdorfstraße	61,5%	3.212 Schneppendahler Weg	62,5%	
1.072 Paulstraße	67,4%	3.221 Trecknase	67,6%	
1.081 Guldenwerth	71,2%	3.222 Bergisch Born	70,7%	
1.082 Westhausen	75,6%	3.223 Grenzwall	74,2%	
1.091 Büchen	61,9%	3.231 Diepmannsbach	75,8%	
1.092 Morsbach	64,6%	3.232 Jägerwald	64,4%	
1.101 Rath	64,6%	4 - Lüttringhausen		
1.102 Holz	66,2%	4.241 Garschagen	76,5%	
1.111 Hütz	62,2%	4.242 Buscher Hof	63,7%	
1.112 Büchel	69,9%	4.243 Zentrum	68,6%	
1.121 Holscheidsberg	65,2%	4.251 Hans-Böckler-Straße	64,0%	
1.122 Haddenbach	66,6%	4.252 August-Erschloe-Straße	65,9%	
2 - Süd		4.261 Beyenburger Straße	68,4%	
2.131 Sedanstraße	61,4%	4.262 Großhülsberg	58,1%	
2.132 Fichtenstraße	63,1%	4.271 Kranen	73,3%	
2.141 Überfeld	65,9%	4.272 Goldenberg	70,0%	
2.142 Mixsiepen	61,1%	4.273 Grund	76,0%	
2.151 Zentralpunkt	56,6%			

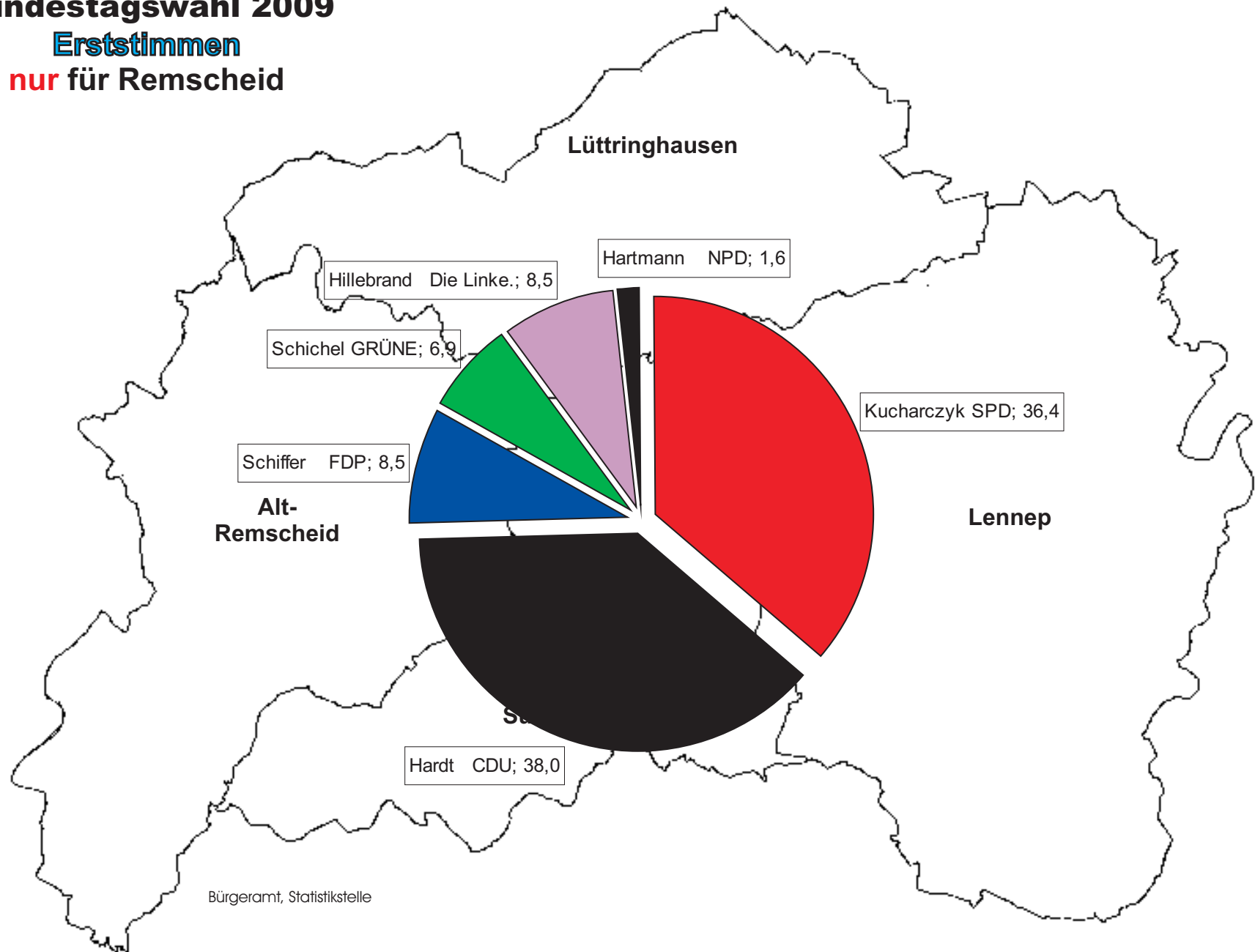
¹⁾ ohne Briefwahl, ²⁾ mit Briefwahl

Bundestagswahl 2009

Erststimmen

nur für Remscheid

8



Bundestagswahl 2009

Stadtbezirk 1 - Alt-Remscheid - Erststimmen - Wähler/innen

Stimmbezirke	Wahlberechtigte			Wähler/ innen	davon m. Wahlschein	ungültige Stimmen	gültige Stimmen
	ohne Sperrvermerk	mit Sperrvermerk	insgesamt				
1.011 Rathaus	1.205	296	1.501	682	0	11	671
1.012 Wiedenhofstraße	1.236	272	1.508	645	0	16	629
1.021 Christianstraße	1.153	156	1.309	604	0	10	594
1.022 Vereinsstraße	1.250	192	1.442	667	0	7	660
1.031 Fuhrpark	1.001	178	1.179	541	0	5	536
1.032 Steinberger Straße	1.165	165	1.330	772	2	10	762
1.041 Markt	1.070	146	1.217	552	1	13	539
1.042 Weststraße	834	91	925	402	0	5	397
1.051 Schüttendelle	1.049	220	1.270	607	0	17	590
1.052 Deutsche Eiche	1.177	265	1.442	785	0	9	776
1.061 Blumental	870	105	975	523	0	8	515
1.062 Honsberg	661	66	727	352	2	5	347
1.071 Kippdorfstraße	1.176	169	1.345	723	0	9	714
1.072 Paulstraße	1.097	150	1.247	739	0	9	730
10.81 Güldenwerth	1.312	275	1.587	934	0	16	918
1.082 Westhausen	1.325	348	1.673	1.008	6	7	1.001
1.091 Büchen	1.190	216	1.406	738	2	17	721
1.092 Morsbach	1.318	258	1.576	855	3	7	848
1.101 Rath	1.247	289	1.536	808	2	10	798
1.102 Holz	1.260	231	1.491	834	0	8	826
1.111 Hütz	1.356	352	1.708	846	2	10	836
1.112 Büchel	1.390	283	1.673	971	0	14	957
1.121 Holscheidsberg	1.357	353	1.710	885	0	11	874
1.122 Haddenbach	1.201	285	1.486	801	1	11	790
Briefwahl				5.168	5.168	40	5.128
Alt-Remscheid gesamt	27.900	5.361	33.263	22.442	5.189	285	22.157

Bundestagswahl 2009

Stadtbezirk 1 - Alt-Remscheid - Erststimmen

Stimmbezirke	Kucharczyk, Jürgen S P D	%	Hardt, Jürgen C D U	%	Schiffer Hans-L. FDP	%	Schichel David GRÜNE	%	Hillebrand Heinz Die Linke.	%	Hartmann Detlef NPD	%
1.011 Rathaus	252	34,6	231	31,7	58	8,0	37	5,1	75	10,3	18	2,5
1.012 Wiedenhofstraße	231	29,4	237	30,2	41	5,2	42	5,4	71	9,0	7	0,9
1.021 Christianstraße	251	33,7	162	21,7	49	6,6	45	6,0	72	9,7	15	2,0
1.022 Vereinsstraße	260	31,5	200	24,2	58	7,0	44	5,3	85	10,3	13	1,6
1.031 Fuhrpark	209	39,4	160	30,2	39	7,4	46	8,7	66	12,5	16	3,0
1.032 Steinberger Straße	246	25,5	276	28,6	65	6,7	49	5,1	101	10,5	25	2,6
1.041 Markt	227	33,4	188	27,7	28	4,1	32	4,7	57	8,4	7	1,0
1.042 Weststraße	170	34,4	101	20,4	16	3,2	40	8,1	58	11,7	12	2,4
1.051 Schüttendelle	199	27,5	227	31,4	54	7,5	50	6,9	51	7,0	9	1,2
1.052 Deutsche Eiche	299	34,1	242	27,6	54	6,2	74	8,4	94	10,7	13	1,5
1.061 Blumental	222	38,3	156	26,9	33	5,7	31	5,3	58	10,0	15	2,6
1.062 Honsberg	166	37,0	85	18,9	27	6,0	23	5,1	35	7,8	11	2,4
1.071 Kippdorfstraße	349	41,0	195	22,9	40	4,7	46	5,4	74	8,7	10	1,2
1.072 Paulstraße	312	39,4	252	31,9	49	6,2	46	5,8	54	6,8	17	2,1
10.81 Güldenwerth	325	32,2	390	38,7	67	6,6	59	5,8	70	6,9	7	0,7
1.082 Westhausen	294	26,0	485	42,8	94	8,3	63	5,6	55	4,9	10	0,9
1.091 Büchen	312	36,9	209	24,7	60	7,1	59	7,0	73	8,6	8	0,9
1.092 Morsbach	317	33,3	322	33,8	68	7,1	56	5,9	66	6,9	19	2,0
1.101 Rath	264	27,5	330	34,3	64	6,7	46	4,8	72	7,5	22	2,3
1.102 Holz	306	33,3	302	32,8	79	8,6	56	6,1	65	7,1	18	2,0
1.111 Hütz	290	29,5	335	34,0	72	7,3	69	7,0	61	6,2	9	0,9
1.112 Büchel	331	30,3	379	34,6	84	7,7	80	7,3	72	6,6	11	1,0
1.121 Holscheidsberg	300	28,2	364	34,2	73	6,9	48	4,5	77	7,2	12	1,1
1.122 Haddenbach	329	36,2	289	31,8	52	5,7	52	5,7	58	6,4	10	1,1
Briefwahl	1668	30,7	2147	39,6	528	9,7	357	6,6	354	6,5	74	1,4
Alt-Remscheid gesamt	8.129	32,1	8.264	32,6	1.852	7,3	1.550	6,1	1.974	7,8	388	1,5

Bundestagswahl 2009

Stadtbezirk 2 - Süd - Erststimmen - Wähler/innen

Stimmbezirke	Wahlberechtigte			Wähler/ innen	davon m. Wahlschein	ungültige Stimmen	gültige Stimmen
	ohne Sperrvermerk	mit Sperrvermerk	insgesamt				
2.131 Sedanstraße	1.297	169	1.466	796	0	17	779
2.132 Fichtenstraße	1.786	298	2.084	1.127	0	22	1.105
2.141 Überfeld (R)	1.565	269	1.834	1.032	1	22	1.010
2.142 Mixsiepen	1.549	252	1.801	947	0	9	938
2.151 Zentralpunkt	1.284	216	1.501	727	0	13	714
2.152 Struck	1.606	345	1.951	1.110	0	24	1.086
2.161 Falkenberg	1.295	189	1.485	771	0	8	763
2.162 Wermelskirchener Straße	1.537	272	1.809	969	4	13	956
2.171 Rosenhügel	814	107	921	416	0	9	407
2.172 Ehringhausen	1.389	411	1.800	983	8	11	972
Briefwahl				2.441	2.441	18	2.423
Süd gesamt	14.122	2.528	16.652	11.319	2.454	166	11.153

Bundestagswahl 2009

Stadtbezirk 2 - Süd - Erststimmen

Stimmbezirke	Kucharczyk, Jürgen	%	Hardt, Jürgen	%	Schiffer Hans-L.	%	Schichel David	%	Hillebrand Heinz	%	Hartmann Detlef	%
	S P D		C D U		FDP		GRÜNE		Die Linke.		NPD	
2.131 Sedanstraße	309	34,3	269	29,9	71	7,9	34	3,8	68	7,6	28	3,1
2.132 Fichtenstraße	413	36,6	360	31,9	101	8,9	67	5,9	142	12,6	22	1,9
2.141 Überfeld (R)	429	39,0	330	30,0	68	6,2	68	6,2	100	9,1	15	1,4
2.142 Mixsiepen	380	36,4	318	30,5	71	6,8	49	4,7	106	10,2	14	1,3
2.151 Zentralpunkt	305	34,8	195	22,2	64	7,3	58	6,6	69	7,9	23	2,6
2.152 Struck	412	33,6	392	31,9	101	8,2	57	4,6	107	8,7	17	1,4
2.161 Falkenberg	330	39,2	258	30,7	52	6,2	38	4,5	75	8,9	10	1,2
2.162 Wermelskirchener Straße	358	33,8	337	31,8	77	7,3	78	7,4	86	8,1	20	1,9
2.171 Rosenhügel	172	34,2	121	24,1	25	5,0	39	7,8	40	8,0	10	2,0
2.172 Ehringhausen	334	31,2	422	39,4	89	8,3	56	5,2	61	5,7	10	0,9
Briefwahl	830	32,5	994	38,9	241	9,4	151	5,9	172	6,7	35	1,4
Süd gesamt	4.272	34,7	3.996	32,5	960	7,8	695	5,6	1.026	8,3	204	1,7

Bundestagswahl 2009

Stadtbezirk 3 - Lennep - Erststimmen - Wähler/innen

Stimmbezirke	Wahlberechtigte			Wähler/ innen	davon m. Wahlschein	ungültige Stimmen	gültige Stimmen
	ohne Sperrvermerk	mit Sperrvermerk	insgesamt				
3.181 Altstadt	1297	269	1566	885	1	17	868
3.182 Neustadt	1504	235	1739	1000	3	11	989
3.191 Max-Planck-Straße	1291	185	1476	667	0	12	655
3.192 Rader Straße	1470	232	1702	1087	0	13	1074
3.201 Albert-Einstein-Straße	1385	114	1499	843	0	20	823
3.202 Durchsholz	1502	315	1817	1132	0	18	1114
3.211 Rudolf-Stoßberg-Straße	1349	114	1463	729	1	9	720
3.212 Schneppendahler Weg	1322	129	1451	828	2	15	813
3.221 Trecknase	1018	176	1194	688	0	11	677
3.222 Bergisch Born	1335	196	1531	944	0	8	936
3.223 Grenzwall	489	89	578	365	2	6	359
3.231 Diepmannsbach	1389	275	1664	1054	1	12	1042
3.232 Jägerwald	1109	105	1214	714	0	5	709
Briefwahl				2.358	2.358	16	2.342
Lennep gesamt	16.460	2.434	18.894	13.294	2.368	173	13.121

Bundestagswahl 2009

Stadtbezirk 3 - Lennep - Erststimmen

Stimmbezirke	Kucharczyk, Jürgen	%	Hardt, Jürgen	%	Schiffer Hans-L.	%	Schichel David	%	Hillebrand Heinz	%	Hartmann Detlef	%
	S P D		C D U		FDP		GRÜNE		Die Linke.		NPD	
3.181 Altstadt	276	27,2	362	35,6	64	6,3	76	7,5	79	7,8	11	1,1
3.182 Neustadt	362	32,7	336	30,4	76	6,9	88	7,9	109	9,8	18	1,6
3.191 Max-Planck-Straße	236	31,9	256	34,6	62	8,4	45	6,1	40	5,4	16	2,2
3.192 Rader Straße	362	31	480	41,2	80	6,9	72	6,2	63	5,4	17	1,5
3.201 Albert-Einstein-Straße	283	29,3	347	36	73	7,6	33	3,4	76	7,9	11	1,1
3.202 Durchsholz	395	34,3	465	40,4	67	5,8	74	6,4	101	8,8	12	1,0
3.211 Rudolf-Stoßberg-Straße	290	36,4	245	30,7	51	6,4	41	5,1	76	9,5	17	2,1
3.212 Schneppendahler Weg	296	33	315	35,1	65	7,2	36	4,0	88	9,8	13	1,4
3.221 Trecknase	261	35,2	250	33,7	62	8,4	37	5,0	57	7,7	10	1,3
3.222 Bergisch Born	272	26,1	415	39,8	98	9,4	71	6,8	65	6,2	15	1,4
3.223 Grenzwall	153	41,4	130	35,1	37	10,0	19	5,1	18	4,9	2	0,5
3.231 Diepmannsbach	414	37,1	372	33,3	79	7,1	83	7,4	83	7,4	11	1,0
3.232 Jägerwald	269	37,8	241	33,9	63	8,9	63	8,9	56	7,9	17	2,4
Briefwahl	684	26,1	1.069	40,7	242	9,2	202	7,7	108	4,1	37	1,4
Lennep gesamt	4.553	31,5	5.283	36,6	1.119	7,7	940	6,5	1.019	7,1	207	1,4

Bundestagswahl 2009

Stadtbezirk 4 - Lüttringhausen - Erststimmen - Wähler/innen

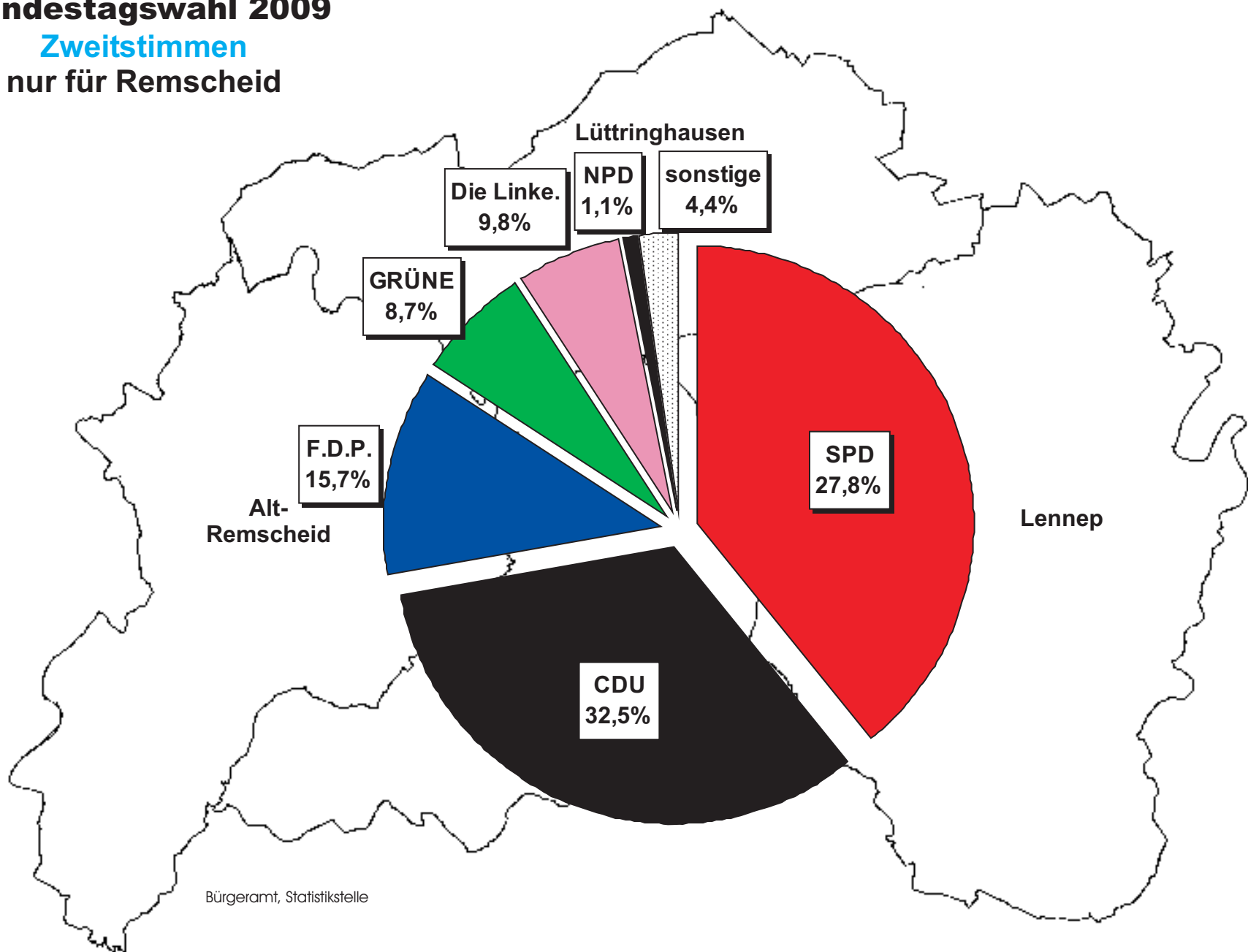
Stimmbezirke	Wahlberechtigte			Wähler/ innen	davon m. Wahrschein	ungültige Stimmen	gültige Stimmen
	ohne Sperrvermerk	mit Sperrvermerk	insgesamt				
4.241 Garschagen	918	174	1.092	702	0	10	692
4.242 Buscher Hof	1.027	153	1.180	656	2	8	648
4.243 Zentrum	902	147	1.049	619	0	11	608
4.251 Hans-Böckler-Straße	1.109	122	1.231	710	0	16	694
4.252 August-Erbschloe-Straße	1.503	231	1.734	992	1	17	975
4.261 Beyenburger Straße	1.327	228	1.555	908	0	11	897
4.262 Großhülsberg	1.121	93	1.215	653	2	15	638
4.271 Kranen	919	149	1.068	674	0	6	668
4.272 Goldenberg	1.071	183	1.254	750	0	10	740
4.273 Grund	944	227	1.171	719	2	8	711
Briefwahl				1.656	1.656	16	1.640
Lüttringhausen gesamt	10.841	1.707	12.549	9.039	1.663	128	8.911

Bundestagswahl 2009

Stadtbezirk 4 - Lüttringhausen - Erststimmen

Stimmbezirke	Kucharczyk, Jürgen	%	Hardt, Jürgen	%	Schiffer Hans-L.	%	Schichel David	%	Hillebrand Heinz	%	Hartmann Detlef	%
	S P D		C D U		FDP		GRÜNE		Die Linke.		NPD	
4.241 Garschagen	247	33,0	315	42,1	48	6,4	33	4,4	38	5,1	11	1,5
4.242 Buscher Hof	247	35,3	236	33,8	66	9,4	44	6,3	47	6,7	8	1,1
4.243 Zentrum	221	32,4	254	37,2	33	4,8	50	7,3	46	6,7	4	0,6
4.251 Hans-Böckler-Straße	314	40,5	224	28,9	45	5,8	40	5,2	63	8,1	8	1,0
4.252 August-Erbschloe-Straße	367	37,3	381	38,7	71	7,2	88	8,9	60	6,1	8	0,8
4.261 Beyenburger Straße	312	31,0	353	35,1	85	8,5	54	5,4	79	7,9	14	1,4
4.262 Großhülsberg	258	35,4	215	29,5	51	7,0	29	4,0	69	9,5	16	2,2
4.271 Kranen	235	31,2	264	35,1	69	9,2	47	6,2	49	6,5	4	0,5
4.272 Goldenberg	241	28,9	301	36	78	9,3	54	6,5	57	6,8	9	1,1
4.273 Grund	252	33,6	251	33,4	65	8,7	77	10,3	60	8,0	6	0,8
Briefwahl	489	26,8	719	39,4	183	10,0	125	6,8	101	5,5	23	1,3
Lennepe gesamt	3.183	32,5	3.513	35,9	794	8,1	641	6,5	669	6,8	111	1,1

Bundestagswahl 2009
Zweitstimmen
nur für Remscheid



Bürgeramt, Statistikstelle

Bundestagswahl 2009

Stadtbezirk 1 - Alt-Remscheid - Zweitstimmen - Wähler/innen

Stimmbezirke	Wahlberechtigte			Wähler/ innen	davon m. Wahlschein	ungültige Stimmen	gültige Stimmen
	ohne Sperrvermerk	mit Sperrvermerk	insgesamt				
1.011 Rathaus	1.205	296	1.501	682	0	7	675
1.012 Wiedenhofstraße	1.236	272	1.508	645	0	20	625
1.021 Christianstraße	1.153	156	1.309	604	0	6	598
1.022 Vereinsstraße	1.250	192	1.442	667	0	6	661
1.031 Fuhrpark	1.001	178	1.179	541	0	7	534
1.032 Steinberger Straße	1.165	165	1.330	772	2	9	763
1.041 Markt	1.070	146	1.217	552	1	10	542
1.042 Weststraße	834	91	925	402	0	6	396
1.051 Schüttendelle	1.049	220	1.270	607	0	11	596
1.052 Deutsche Eiche	1.177	265	1.442	785	0	8	777
1.061 Blumental	870	105	975	523	0	9	514
1.062 Honsberg	661	66	727	352	2	5	347
1.071 Kippdorfstraße	1.176	169	1.345	723	0	7	716
1.072 Paulstraße	1.097	150	1.247	739	0	9	730
10.81 Güldenwerth	1.312	275	1.587	934	0	9	925
1.082 Westhausen	1.325	348	1.673	1.008	6	5	1.003
1.091 Büchen	1.190	216	1.406	738	2	19	719
1.092 Morsbach	1.318	258	1.576	855	3	7	848
1.101 Rath	1.247	289	1.536	808	2	7	801
1.102 Holz	1.260	231	1.491	834	0	5	829
1.111 Hütz	1.356	352	1.708	846	2	11	835
1.112 Büchel	1.390	283	1.673	971	0	9	962
1.121 Holscheidsberg	1.357	353	1.710	885	0	9	876
1.122 Haddenbach	1.201	285	1.486	801	1	9	792
Briefwahl				5.168	5.168	30	5.138
Alt-Remscheid gesamt	27.900	5.361	33.263	22.442	5.189	240	22.202

Bundestagswahl 2009

Stadtbezirk 1 - Alt-Remscheid - Zweitstimmen

Stimmbezirk	SPD	%	CDU	%	FDP	%	GRÜNE	%	Die Linke.	%	NPD	%	Sonstige	%
1.011 Rathaus	189	28,0	179	26,5	101	15,0	67	9,9	93	13,8	9	1,3	37	5,5
1.012 Wiedenhofstraße	175	28,0	202	32,3	90	14,4	46	7,4	82	13,1	6	1,0	24	3,8
1.021 Christianstraße	197	32,9	154	25,8	58	9,7	56	9,4	92	15,4	5	0,8	36	6,0
1.022 Vereinsstraße	226	34,2	174	26,3	83	12,6	44	6,7	98	14,8	9	1,4	27	4,1
1.031 Fuhrpark	170	31,8	130	24,3	73	13,7	39	7,3	79	14,8	10	1,9	33	6,2
1.032 Steinberger Straße	171	22,4	247	32,4	101	13,2	70	9,2	119	15,6	14	1,8	41	5,4
1.041 Markt	203	37,5	166	30,6	56	10,3	32	5,9	66	12,2	3	0,6	16	3,0
1.042 Weststraße	136	34,3	78	19,7	43	10,9	39	9,8	73	18,4	7	1,8	20	5,1
1.051 Schüttendelle	162	27,2	182	30,5	100	16,8	53	8,9	62	10,4	3	0,5	34	5,7
1.052 Deutsche Eiche	228	29,3	171	22,0	125	16,1	104	13,4	103	13,3	10	1,3	36	4,6
1.061 Blumental	157	30,5	130	25,3	69	13,4	44	8,6	69	13,4	6	1,2	39	7,6
1.062 Honsberg	136	39,2	77	22,2	39	11,2	31	8,9	38	11,0	12	3,5	14	4,0
1.071 Kippdorfstraße	282	39,4	179	25,0	78	10,9	57	8,0	75	10,5	9	1,3	36	5,0
1.072 Paulstraße	252	34,5	229	31,4	86	11,8	42	5,8	71	9,7	17	2,3	33	4,5
10.81 Güldenwerth	248	26,8	344	37,2	121	13,1	84	9,1	85	9,2	7	0,8	36	3,9
1.082 Westhausen	229	22,8	362	36,1	234	23,3	82	8,2	61	6,1	7	0,7	28	2,8
1.091 Büchen	236	32,8	195	27,1	104	14,5	72	10,0	80	11,1	5	0,7	27	3,8
1.092 Morsbach	249	29,4	254	30,0	141	16,6	72	8,5	77	9,1	12	1,4	43	5,1
1.101 Rath	197	24,6	264	33,0	149	18,6	54	6,7	85	10,6	13	1,6	39	4,9
1.102 Holz	219	26,4	233	28,1	157	18,9	85	10,3	92	11,1	15	1,8	28	3,4
1.111 Hütz	222	26,6	268	32,1	142	17,0	85	10,2	85	10,2	9	1,1	24	2,9
1.112 Büchel	232	24,1	306	31,8	168	17,5	112	11,6	88	9,1	6	0,6	50	5,2
1.121 Holscheidsberg	203	23,2	312	35,6	143	16,3	70	8,0	87	9,9	13	1,5	48	5,5
1.122 Haddenbach	219	27,7	242	30,6	119	15,0	81	10,2	85	10,7	5	0,6	41	5,2
Briefwahl	1348	26,2	1833	35,7	902	17,6	400	7,8	400	7,8	52	1,0	203	4,0
Alt-Remscheid gesamt	6.286	28,3	6.911	31,1	3.482	15,7	1.921	8,7	2.345	10,6	264	1,2	993	4,5

Bundestagswahl 2009

Stadtbezirk 2 - Süd - Zweitstimmen - Wähler/innen

Stimmbezirke	Wahlberechtigte			Wähler/ innen	davon m. Wahlschein	ungültige Stimmen	gültige Stimmen
	ohne Sperrvermerk	mit Sperrvermerk	insgesamt				
2.131 Sedanstraße	1.297	169	1.466	796	0	12	784
2.132 Fichtenstraße	1.786	298	2.084	1.127	0	22	1.105
2.141 Überfeld (R)	1.565	269	1.834	1.032	1	22	1.010
2.142 Mixsiepen	1.549	252	1.801	947	0	10	937
2.151 Zentralpunkt	1.284	216	1.501	727	0	11	716
2.152 Struck	1.606	345	1.951	1.110	0	12	1.098
2.161 Falkenberg	1.295	189	1.485	771	0	14	757
2.162 Wermelskirchener Straße	1.537	272	1.809	969	4	12	957
2.171 Rosenhügel	814	107	921	416	0	9	407
2.172 Ehringhausen	1.389	411	1.800	983	8	10	973
Briefwahl				2.441	2.441	16	2.425
Süd gesamt	14.122	2.528	16.652	11.319	2.454	150	11.169

Bundestagswahl 2009

Stadtbezirk 2 - Süd - Zweitstimmen

Stimmbezirke	SPD	%	CDU	%	FDP	%	GRÜNE	%	Die Linke.	%	NPD	%	Sonstige	%
2.131 Sedanstraße	268	34,2	230	29,3	117	14,9	50	6,4	74	9,4	16	2,0	29	3,7
2.132 Fichtenstraße	316	28,6	323	29,2	157	14,2	95	8,6	159	14,4	10	0,9	45	4,1
2.141 Überfeld (R)	324	32,1	288	28,5	140	13,9	78	7,7	113	11,2	15	1,5	52	5,1
2.142 Mixsiepen	299	31,9	264	28,2	128	13,7	73	7,8	114	12,2	11	1,2	48	5,1
2.151 Zentralpunkt	242	33,8	176	24,6	101	14,1	68	9,5	84	11,7	17	2,4	28	3,9
2.152 Struck	326	29,7	325	29,6	188	17,1	70	6,4	108	9,8	20	1,8	61	5,6
2.161 Falkenberg	253	33,4	204	26,9	107	14,1	69	9,1	79	10,4	6	0,8	39	5,2
2.162 Wermelskirchener Straße	284	29,7	302	31,6	138	14,4	79	8,3	108	11,3	13	1,4	33	3,4
2.171 Rosenhügel	135	33,2	105	25,8	50	12,3	48	11,8	44	10,8	7	1,7	18	4,4
2.172 Ehringhausen	259	26,6	323	33,2	197	20,2	79	8,1	71	7,3	7	0,7	37	3,8
Briefwahl	630	26,0	914	37,7	391	16,1	176	7,3	184	7,6	18	0,7	112	4,6
Süd gesamt	3.336	29,9	3.454	30,9	1.714	15,3	885	7,9	1.138	10,2	140	1,3	502	4,5

Bundestagswahl 2009

Stadtbezirk 3 - Lennep - Zweitstimmen - Wähler/innen

Stimmbezirke	Wahlberechtigte			Wähler/ innen	davon m. Wahlschein	ungültige Stimmen	gültige Stimmen
	ohne Sperrvermerk	mit Sperrvermerk	insgesamt				
3.181 Altstadt	1.297	269	1.566	885	1	14	871
3.182 Neustadt	1.504	235	1.739	1.000	3	7	993
3.191 Max-Planck-Straße	1.291	185	1.476	667	0	15	652
3.192 Rader Straße	1.470	232	1.702	1.087	0	14	1.073
3.201 Albert-Einstein-Straße	1.385	114	1.499	843	0	31	812
3.202 Durchsholz	1.502	315	1.817	1.132	0	19	1.113
3.211 Rudolf-Stoßberg-Straße	1.349	114	1.463	729	1	7	722
3.212 Schneppendahler Weg	1.322	129	1.451	828	2	17	811
3.221 Trecknase	1.018	176	1.194	688	0	12	676
3.222 Bergisch Born	1.335	196	1.531	944	0	3	941
3.223 Grenzwall	489	89	578	365	2	5	360
3.231 Diepmannsbach	1.389	275	1.664	1.054	1	11	1.043
3.232 Jägerwald	1.109	105	1.214	714	0	5	709
Briefwahl				2.358	2.358	10	2.348
Lennep gesamt	16.460	2.434	18.894	13.294	2.368	170	13.124

Bundestagswahl 2009

Stadtbezirk 3 - Lennep - Zweitstimmen

Stimmbezirke	SPD	%	CDU	%	FDP	%	GRÜNE	%	Die Linke.	%	NPD	%	Sonstige	%
3.181 Altstadt	215	24,7	302	34,7	133	15,3	86	9,9	84	9,6	9	1,0	42	4,8
3.182 Neustadt	280	28,2	287	28,9	154	15,5	104	10,5	115	11,6	10	1,0	43	4,3
3.191 Max-Planck-Straße	154	23,6	207	31,7	128	19,6	68	10,4	57	8,7	10	1,5	28	4,3
3.192 Rader Straße	238	22,2	395	36,8	192	17,9	110	10,3	75	7,0	9	0,8	54	5,0
3.201 Albert-Einstein-Straße	232	28,6	276	34,0	128	15,8	50	6,2	81	10,0	9	1,1	36	4,4
3.202 Durchholz	308	27,7	389	35,0	151	13,6	98	8,8	114	10,2	5	0,4	48	4,3
3.211 Rudolf-Stoßberg-Straße	242	33,5	217	30,1	78	10,8	60	8,3	74	10,2	11	1,5	40	5,5
3.212 Schneppendahler Weg	222	27,4	263	32,4	125	15,4	55	6,8	101	12,5	10	1,2	35	4,3
3.221 Trecknase	206	30,5	220	32,5	100	14,8	55	8,1	66	9,8	7	1,0	22	3,3
3.222 Bergisch Born	196	20,8	351	37,3	172	18,3	85	9,0	90	9,6	9	1,0	38	4,0
3.223 Grenzwall	118	32,8	119	33,1	52	14,4	28	7,8	25	6,9	2	0,6	16	4,4
3.231 Diepmannsbach	272	26,1	335	32,1	178	17,1	122	11,7	92	8,8	11	1,1	33	3,2
3.232 Jägerwald	204	28,8	212	29,9	112	15,8	77	10,9	53	7,5	11	1,6	40	5,6
Briefwahl	498	21,2	998	42,5	386	16,4	242	10,3	125	5,3	19	0,8	80	3,4
Lennep gesamt	3.385	25,8	4.571	34,8	2.089	15,9	1.240	9,4	1.152	8,8	132	1,0	555	4,2

Bundestagswahl 2009

Stadtbezirk 4 - Lüttringhausen - Zweitstimmen - Wähler/innen

Stimmbezirke	Wahlberechtigte			Wähler/ innen	davon m. Wahrschein	ungültige Stimmen	gültige Stimmen
	ohne Sperrvermerk	mit Sperrvermerk	insgesamt				
4.241 Garschagen	918	174	1.092	702	0	5	697
4.242 Buscher Hof	1.027	153	1.180	656	2	9	647
4.243 Zentrum	902	147	1.049	619	0	9	610
4.251 Hans-Böckler-Straße	1.109	122	1.231	710	0	15	695
4.252 August-Erschloe-Straße	1.503	231	1.734	992	1	16	976
4.261 Beyenburger Straße	1.327	228	1.555	908	0	15	893
4.262 Großhülsberg	1.121	93	1.215	653	2	11	642
4.271 Kranen	919	149	1.068	674	0	4	670
4.272 Goldenberg	1.071	183	1.254	750	0	5	745
4.273 Grund	944	227	1.171	719	2	6	713
Briefwahl				1.656	1.656	10	1.646
Lüttringhausen gesamt	10.841	1.707	12.549	9.039	1.663	105	8.934

Bundestagswahl 2009

Stadtbezirk 4 - Lüttringhausen - Zweitstimmen

Stimmbezirke	SPD		CDU		FDP		GRÜNE		Die Linke.		NPD		Sonstige	
		%		%		%		%		%		%		%
4.241 Garschagen	185	26,5	288	41,3	100	14,3	41	5,9	47	6,7	8	1,1	28	4,0
4.242 Buscher Hof	192	29,7	213	32,9	105	16,2	50	7,7	58	9,0	6	0,9	23	3,6
4.243 Zentrum	175	28,7	217	35,6	81	13,3	59	9,7	51	8,4	6	1,0	21	3,4
4.251 Hans-Böckler-Straße	248	35,7	194	27,9	91	13,1	63	9,1	69	9,9	7	1,0	23	3,3
4.252 August-Erschloe-Straße	285	29,2	312	32,0	146	15,0	106	10,9	75	7,7	7	0,7	45	4,6
4.261 Beyenburger Straße	242	27,1	304	34,0	156	17,5	53	5,9	97	10,9	10	1,1	31	3,5
4.262 Großhülsberg	217	33,8	196	30,5	77	12,0	31	4,8	77	12,0	12	1,9	32	5,0
4.271 Kranen	162	24,2	222	33,1	136	20,3	63	9,4	56	8,4	5	0,7	26	3,9
4.272 Goldenberg	174	23,4	257	34,5	135	18,1	61	8,2	68	9,1	6	0,8	44	5,9
4.273 Grund	181	25,4	213	29,9	123	17,3	92	12,9	72	10,1	10	1,4	22	3,1
Briefwahl	358	21,7	642	39,0	291	17,7	160	9,7	114	6,9	15	0,9	66	4,0
Lüttringhausen gesamt	2.419	27,1	3.058	34,2	1.441	16,1	779	8,7	784	8,8	92	1,0	361	4,0



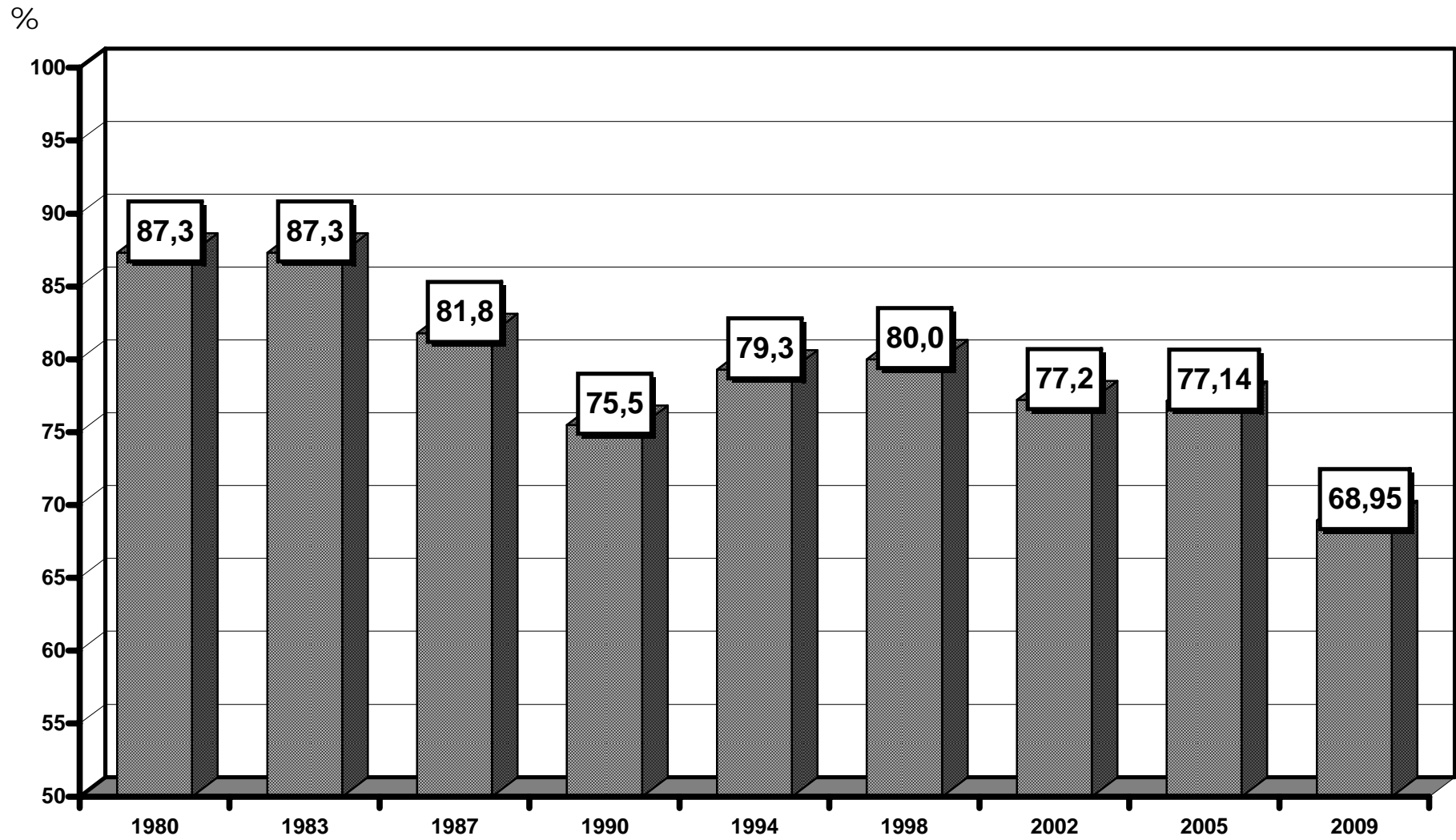
Ergebnisse **früherer**

Bundestagswahlen

nur für Remscheid

1980 bis 2009

Wahlbeteiligung in Prozent bei früheren Bundestagswahlen in Remscheid

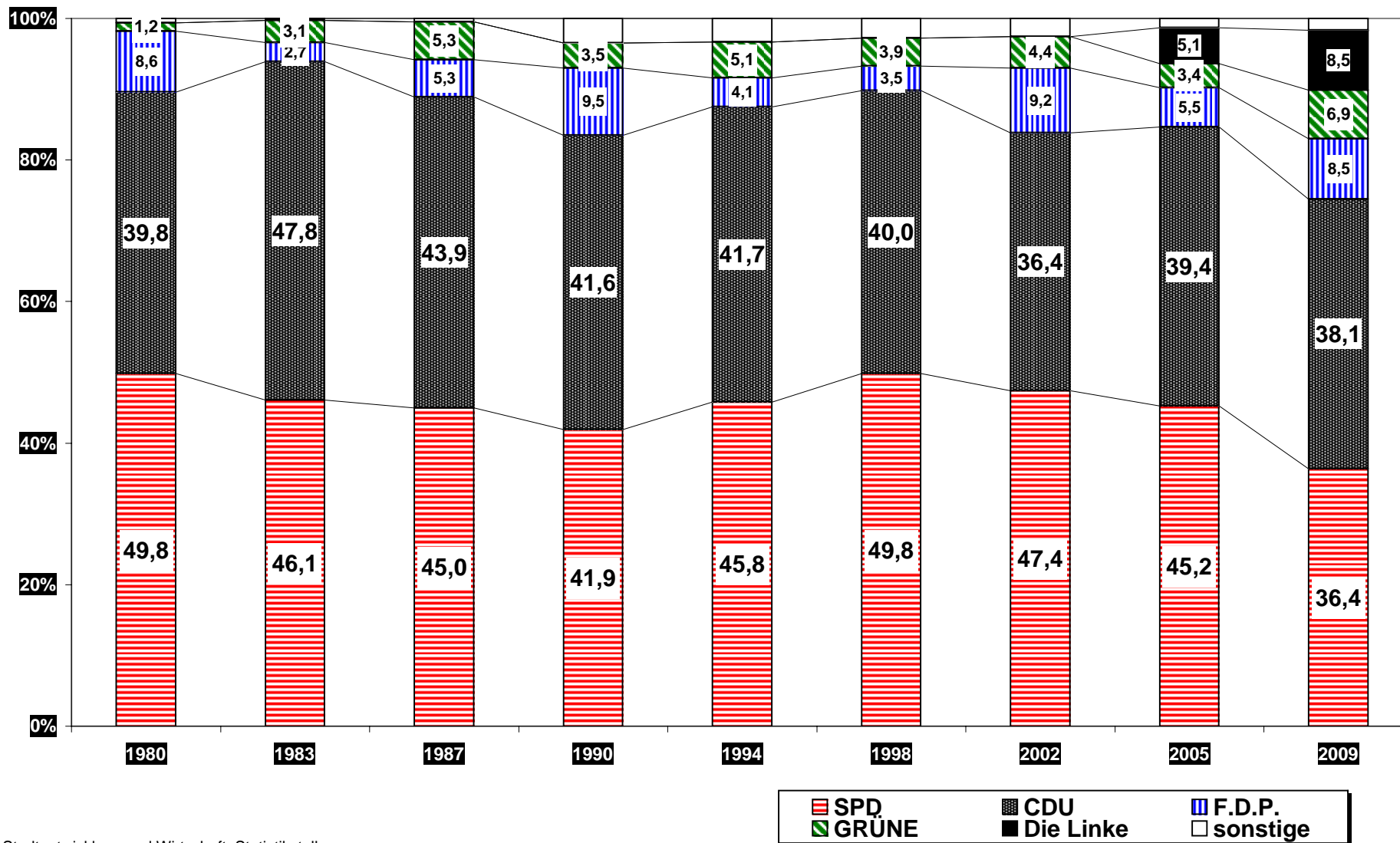


Stadtentwicklung und Wirtschaft, Statistikstelle

Ergebnisse früherer Bundestagswahlen für Remscheid

Erststimmen in Prozent

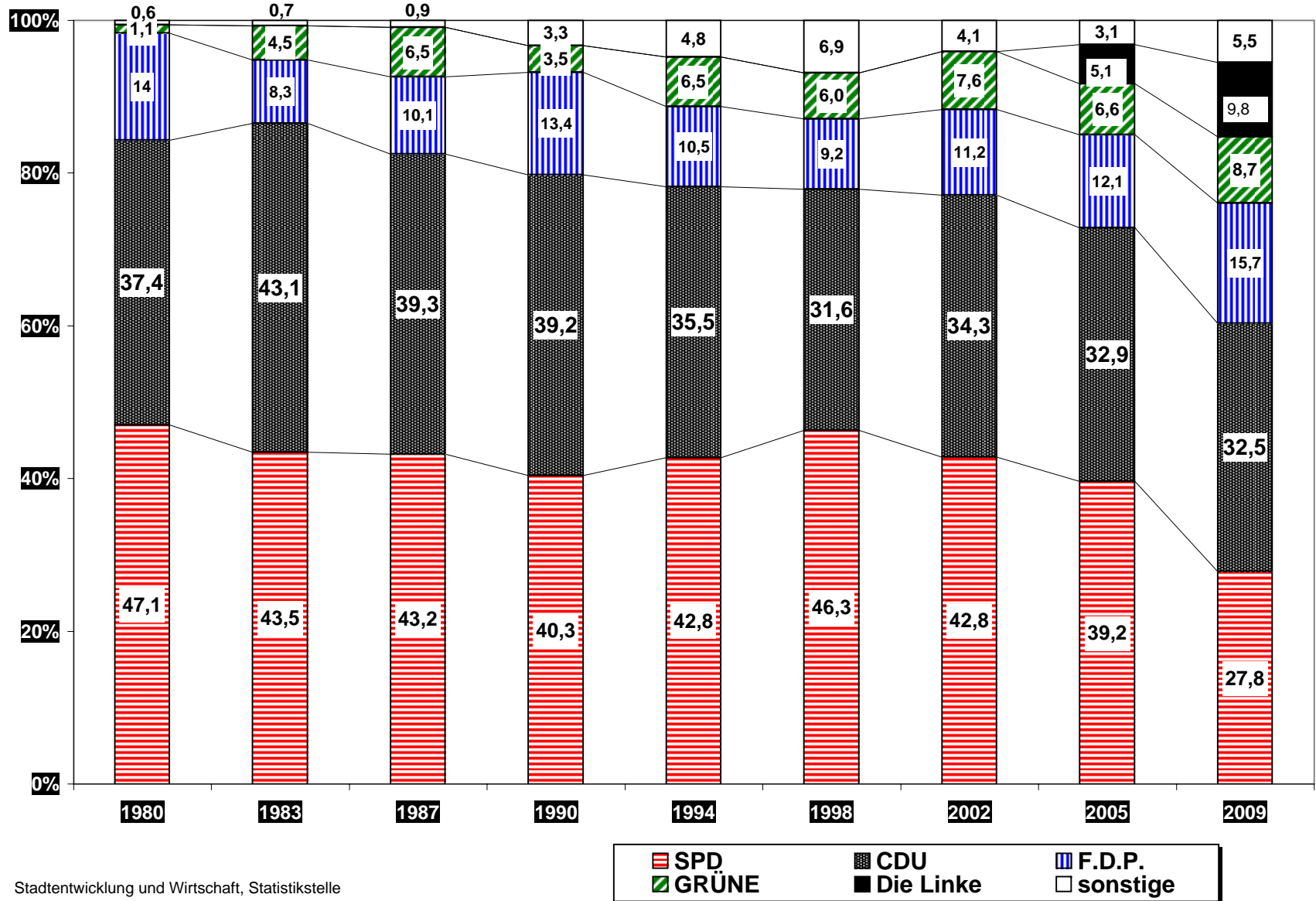
29



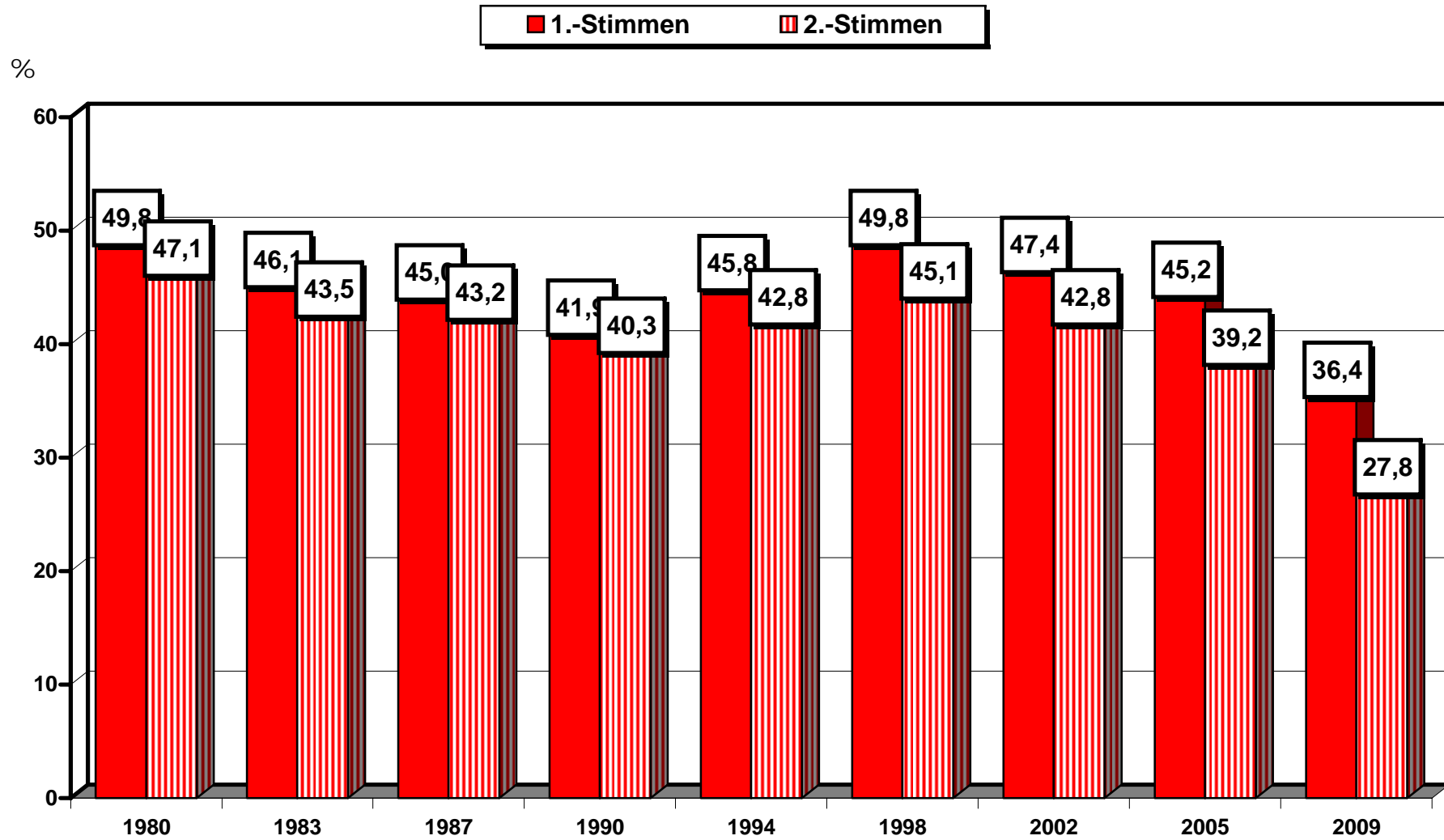
Ergebnisse früherer Bundestagswahlen für Remscheid

Zweitstimmen in Prozent

30

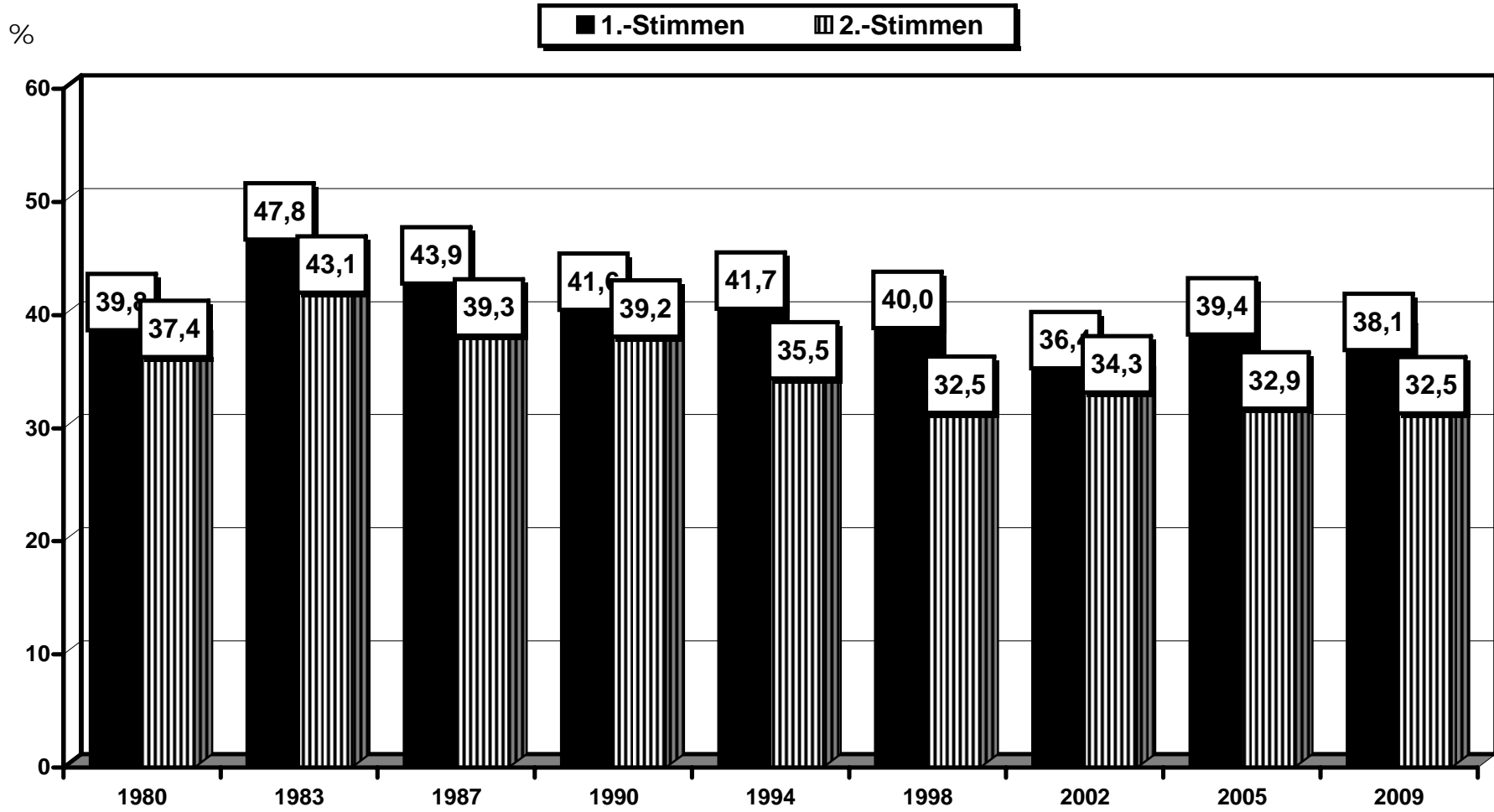


Ergebnisse früherer Bundestagswahlen der SPD in Remscheid



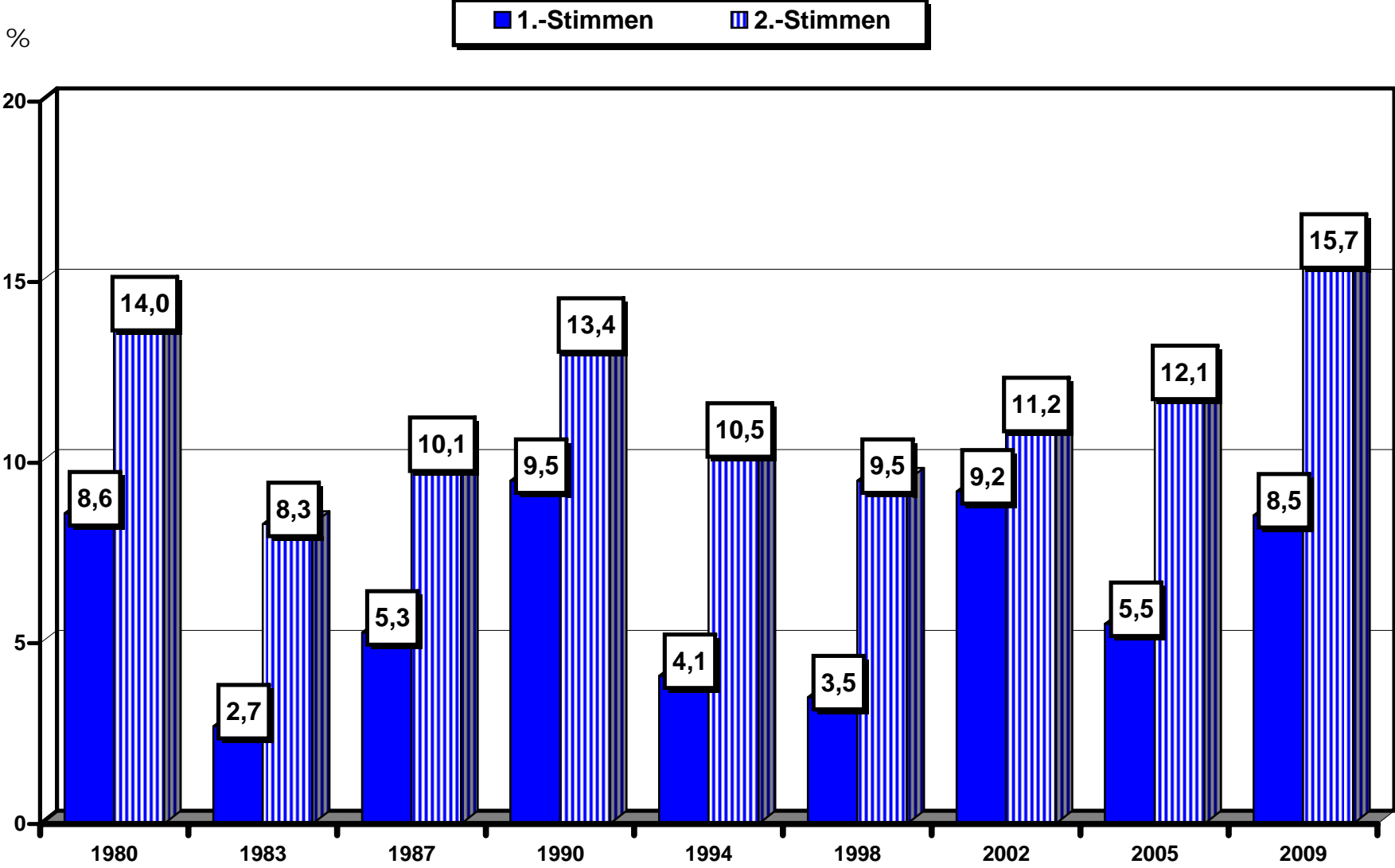
Stadtentwicklung und Wirtschaft, Statistikstelle

Ergebnisse früherer Bundestagswahlen der CDU in Remscheid



32

Ergebnisse früherer Bundestagswahlen der F.D.P. in Remscheid

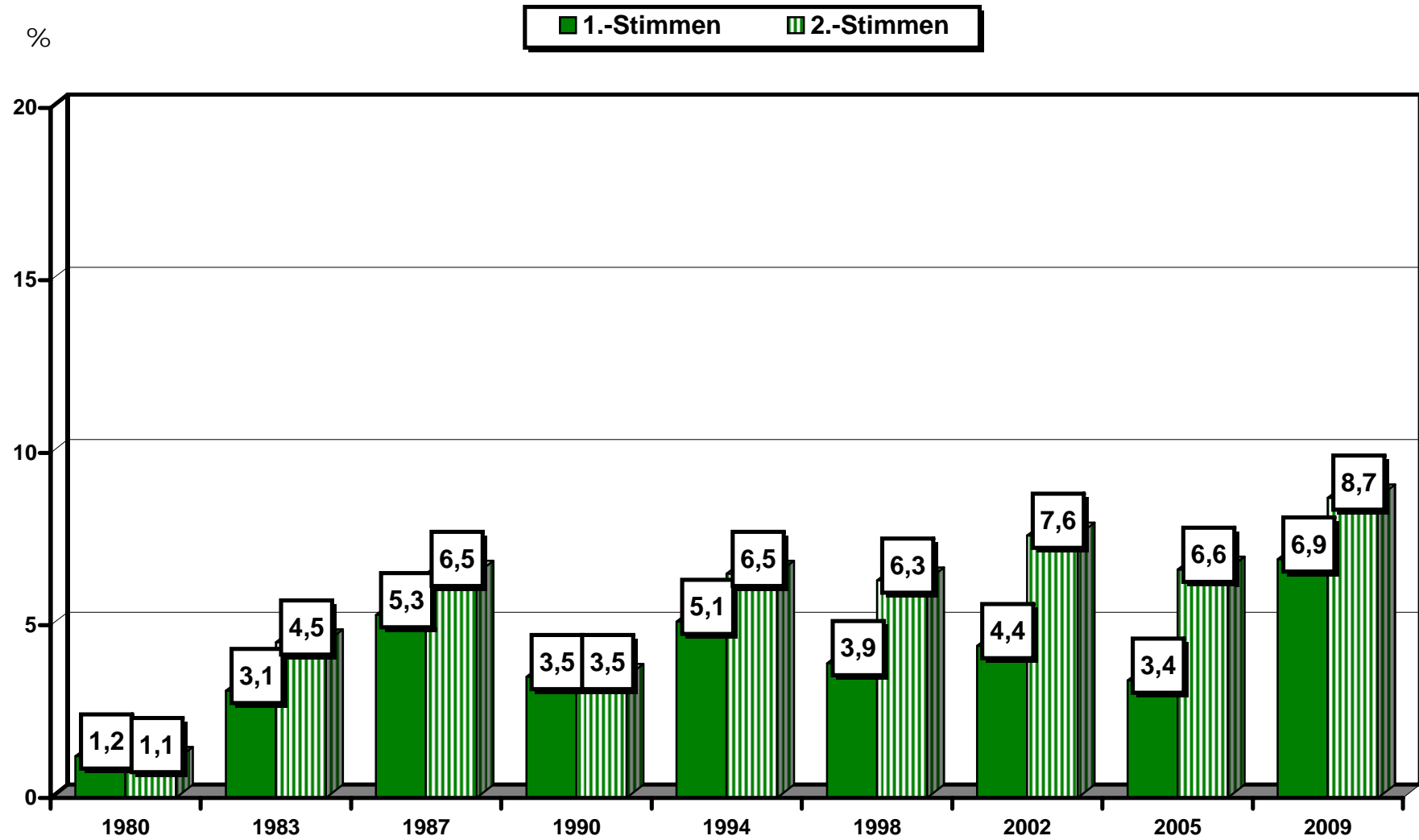


Stadtentwicklung und Wirtschaft, Statistikstelle

Ergebnisse früherer Bundestagswahlen

GRÜNE

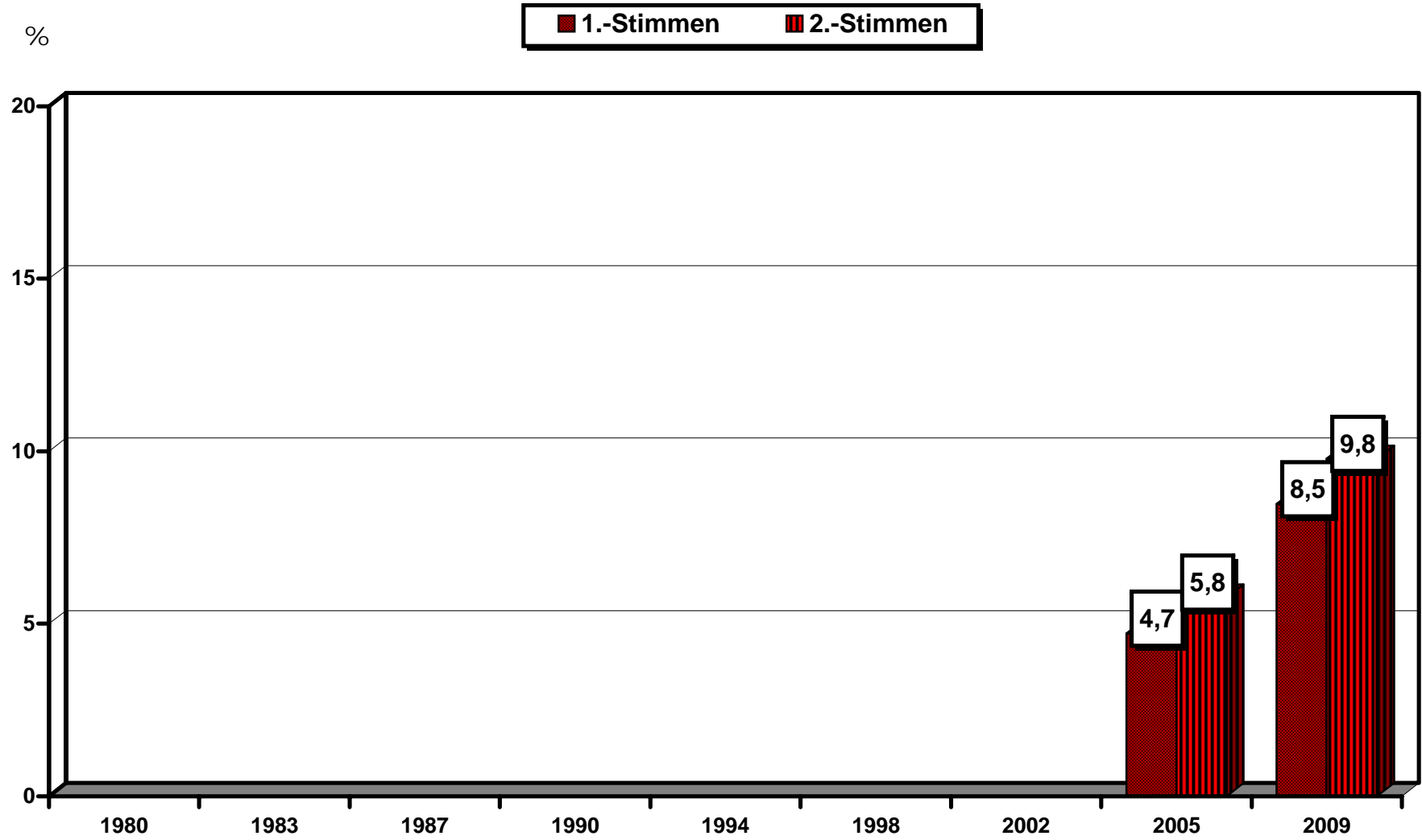
in Remscheid



Ergebnisse früherer Bundestagswahlen

Die Linke

in Remscheid



35

Stadt Remscheid
 Die Oberbürgermeisterin
 Stadtentwicklung und Wirtschaft - **Statistikstelle**
 Ludwigstrasse 14
 42853 Remscheid

Tel: 02191 / 16-2854
 Fax: 02191 / 16-12854
<mailto:junkers@str.de>

Bestellschein

— Statistisches Jahrbuch

Remscheider Einwohner/innen am 31. Dezember ...

Bestand nach Stadtbezirken/-teilen, Alter, Nationalität etc.

Eheschließungen, Geburten, Sterbefälle und Einbürgerungen

Wanderungsbewegung

inner-, und außerstädtische Zu- und Fortzüge nach Alter, Nationalität, Herkunfts- und Zielorten

Remscheid im Städtevergleich

Informationen zu zehn ausgewählten kreisfreien Städten zu den Themen: Gemeindefinanzen, Erwerbstätigkeit und Wirtschaft

Aktuelle Remscheider Wirtschaftsdaten

Umfassende Information über aktuelle Wirtschaftsdaten aus versch. Quellen

Bevölkerungsprognose 2005 - 2025

Vorausschätzung der Remscheider Bevölkerung -

Bundestagswahl 2009

Ergebnis für Remscheid und Wahlkreis 104 - Solingen - Remscheid - Wuppertal II

Europawahl 2009 - Ergebnis für Remscheid

Kommunalwahl 2009

Ergebnis der Wahl des Oberbürgermeisters, der Oberbürgermeisterin - Rates Bezirksvertretungen - Ausschuss für Migrationsfrage

Landtagswahl 2005 - Ergebnis für Remscheid

Wahlen in Remscheid 1998 - 2000

Wahlergebnisse nach Kommunalwahl- / Stimmbezirk

Arbeitslose in Remscheid

nach Stadtteilen am 31.12.

Versicherungspflichtig Beschäftigte in Remscheid

nach Stadtteilen

Straßenverzeichnis

Stadtkarte -Stadtteile- 1:15.000

Einzelpreise Euro	An- zahl
15,00	
10,00	
7,50	
7,50	
7,50	
7,50	
10,00	
7,50	
7,50	
10,00	
7,50	
10,00	
7,50	
7,50	
10,00	
5,00	

Absender:

 Datum/Unterschrift