

Daten • Fakten • Aktuelles

# Kultur

# 2015



Herausgegeben im Auftrag  
des Oberbürgermeisters  
der Stadt Mülheim an der Ruhr

Referat V.1  
Stadtforschung und Statistik  
Technisches Rathaus  
Hans-Böckler-Platz 5  
45468 Mülheim an der Ruhr

Tel: 02 08 / 4 55 68 12

Fax: 02 08 / 4 55 58 68 12

E-Mail: [Klaus.Thoer@muelheim-ruhr.de](mailto:Klaus.Thoer@muelheim-ruhr.de)

Internet: <http://www.muelheim-ruhr.de/statistik>

Titelgestaltung:  
Mülheimer Stadtmarketing und Tourismus GmbH (MST)

© Nachdruck (auch auszugsweise) nur mit Quellenangabe.

# **Kulturstatistik 2015**

# Kultur 2014

Inhaltsverzeichnis	Seite
1	Veranstaltungen des Theater- und Koordinierungsbüros seit 2007 ..... 3
•	Besucher der Veranstaltungen des Theater- u. Koordinierungsbüro ..... 3
2	Besucher und Veranstaltungen der Begegnungsstätten seit 2006 ..... 4
3	Mülheimer Theatertage seit 1976..... 5
•	Besucher der Mülheimer Theatertage seit 1976..... 6
4	Veranstaltungen des "Theater an der Ruhr gGmbH" seit 2008 ..... 6
•	Theater an der Ruhr: Besucherzahlen..... 7
5	Sonstige Kulturveranstaltungen seit 2010 ..... 7
6	Besucher Haus Ruhrnatur, Aquarius und Camera Obscura seit 2009..... 8
7	Besucher der städtischen Museen seit 2009..... 8
•	Ausstellungen 2015 im Kunstmuseum in der Alten Post..... 8
8	Kurse und Teilnehmer der Mal- u. Fotoschule des Kunstmuseums „Alte Post“ ..... 8
•	Stadtbibliothek in Mülheim an der Ruhr..... 9
9	Medienbestand der Stadtbibliothek nach Mediengruppen seit 2012..... 9
•	Medienbestand der Stadtbibliothek seit 2002..... 10
10	Ausgeliehene Medien der Stadtbibliothek nach Mediengruppen seit 2012 ..... 10
11	Benutzer der Stadtbibliothek nach dem Alter, Besucher, Neuanmeldungen ..... 11
•	Aufstellung über die durchgeführten Veranstaltungen der Stadtbibliothek 2015..... 11
	Stadtteilbibliothek und ihre Zweigstellen..... 12
12	Benutzer und Anfragen des Stadtarchivs ..... 13
13	Benutzung der Stadtarchivs ..... 13
14	Bestände des Stadtarchivs seit 2010 ..... 13
15	Musikschule - Schüler, Lehrer, Unterrichtsstunden - seit 2011 ..... 14
16	Belegung der Volkshochschulkurse nach Stoffgruppen seit 2011 ..... 14
17	Einzelveranstaltungen der Volkshochschule seit 2011 ..... 15
•	Teilnehmer an Volkshochschulkursen in Mülheim seit 1990..... 15
18	Studienfahrten, Exkursionen der Volkshochschule seit 2011 ..... 16
19	Teilnehmer der Volkshochschulkurse nach dem Alter seit 2011 ..... 16
	Abkürzungen ..... 17

Ansprechpartner:

**Klaus Thoer**

( 02 08 - 4 55 68 12 / Fax:02 08 - 4 55 58 68 12

E-Mail: [Klaus.Thoer@muelheim-ruhr.de](mailto:Klaus.Thoer@muelheim-ruhr.de)



# Kultur 2014

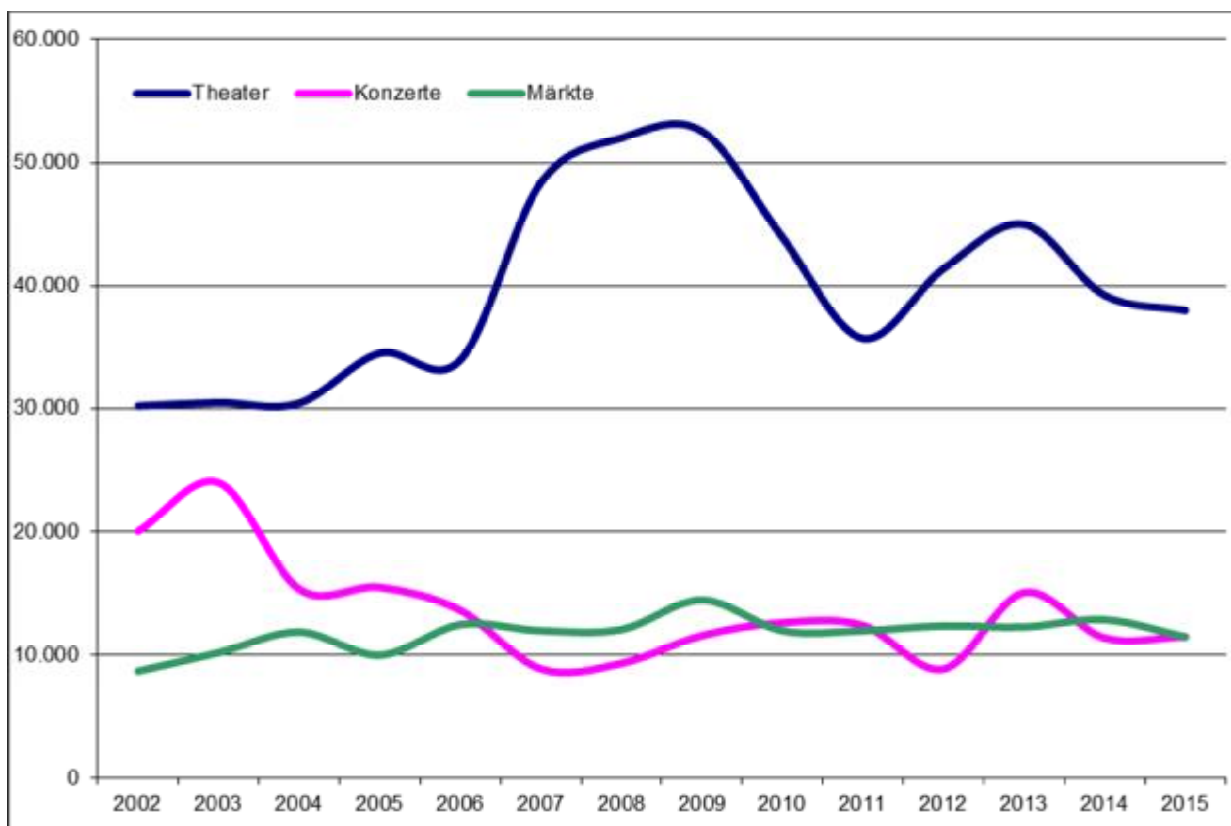
## 1 Veranstaltungen des Theater- und Koordinierungsbüros <sup>1)</sup> seit 2007

	Jahr	Veranstaltungen			
		Insgesamt	davon		
			Theater	Konzerte	Märkte
Veranstaltungen	2007	278	254	21	3
	2008	269	246	20	3
	2009	283	259	21	3
	2010	266	230	33	3
	2011	247	219	25	3
	2012	259	227	29	3
	2013	265	231	31	3
	2014	244	219	22	3
	<b>2015</b>	<b>239</b>	<b>216</b>	<b>20</b>	<b>3</b>
Besucher	2007	69.223	48.344	8.879	12.000
	2008	73.438	52.005	9.333	12.100
	2009	78.675	52.569	11.606	14.500
	2010	68.570	43.911	12.659	12.000
	2011	60.152	35.716	12.436	12.000
	2012	62.664	41.398 r	8.866 r	12.400 r
	2013	72.350	44.948	15.102	12.300
	2014	63.553	39.243	11.410	12.900
	<b>2015</b>	<b>61.015</b>	<b>37.992</b>	<b>11.523</b>	<b>11.500</b>

1) Theater und Koordinierungsbüro: Stadthalle, Ringlokschuppen, Theater an der Ruhr im Raffelbergpark, Schulveranstaltungen

Quelle: Kulturbetrieb Mülheim an der Ruhr

### Besucher der Veranstaltungen des Theater- und Koordinierungsbüros



# Kultur 2014

## 2 Besucher und Veranstaltungen der Begegnungsstätten seit 2006

Veranstaltungen									
Jahr	Alte Post			Feldmann-Stiftung			Kloster Saarn		
	Veranstaltungen	Besucher	Besucher je Veranstaltung	Veranstaltungen	Besucher	Besucher je Veranstaltung	Veranstaltungen	Besucher	Besucher je Veranstaltung
2006	31	2 756	88,9	131	29 795	227,4	88	8 100	92,0
2007	26	2 260	86,9	145	31 892	219,9	89	8 714	97,9
2008	22	1 805	82,0	155	29 395	189,6	93	7 623	82,0
2009	11	956	86,9	131	29 973	228,8	85	7 557	88,9
2010	23	1 818	79,0	126	25 657	203,6	96	8 020	83,5
2011	47	2 835	60,3	134	30 408	226,9	92	8 493	92,3
2012	37	1 998	54,0	115	27 928	242,9	90	9 789	108,8
2013	36	2 495	69,3	114	28 108	246,6	92	8 177	88,9
2014	27	2 238	82,9	114	23 102	202,6	102	7 591	74,4
<b>2015</b>	<b>18</b>	<b>1 846</b>	<b>102,6</b>	<b>110</b>	<b>24 609</b>	<b>223,7</b>	<b>91</b>	<b>8 421</b>	<b>92,5</b>

Vermietungen								
Jahr	Feldmann-Stiftung				Kloster Saarn			
	Vermietung	Besucher	Besucher je Vermietung	sonstige Nutzer / Besucher	Vermietung	Besucher	Besucher je Vermietung	sonstige Nutzer / Besucher
2006	139	6 650	47,8	29 900	108	6 850	63,4	21 020
2007	137	7 150	52,2	30 300	128	8 250	64,5	27 650
2008	120	5 995	50,0	29 700	119	7 800	65,5	28 015
2009	147	7 490	51,0	29 800	105	7 400	70,5	35 600
2010	147	7 395	50,3	29 900	64	4 300	67,2	32 995
2011	133	6 725	50,6	30 100	69	4 410	63,9	25 807
2012	130	6 565	50,5	30 100	77	4 780	62,1	31 568
2013	130	6 150	47,3	29 300	61	4 290	70,3	30 974
2014	125	5 625	45,0	29 500	56	3 640	65,0	29 362
<b>2015</b>	<b>126</b>	<b>5 550</b>	<b>44,0</b>	<b>30 300</b>	<b>55</b>	<b>4 050</b>	<b>73,6</b>	<b>29 345</b>

Jahr	Gesamtbesucher		
	Alte Post	Feldmann-Stiftung	Kloster Saarn
2006	2 756	66 345	35 970
2007	2 260	69 342	44 614
2008	1 805	65 090	43 438
2009	956	67 263	50 557
2010	1 818	62 952	45 315
2011	2 835	67 233	38 710
2012	1 998	64 593	46 137
2013	2 495	63 558	43 441
2014	2 238	58 227	40 593
<b>2015</b>	<b>1 846</b>	<b>60 459</b>	<b>41 816</b>

Quelle: Kulturbetrieb Mülheim an der Ruhr



# Kultur 2014

## 3 Mülheimer Theatertage seit 1976

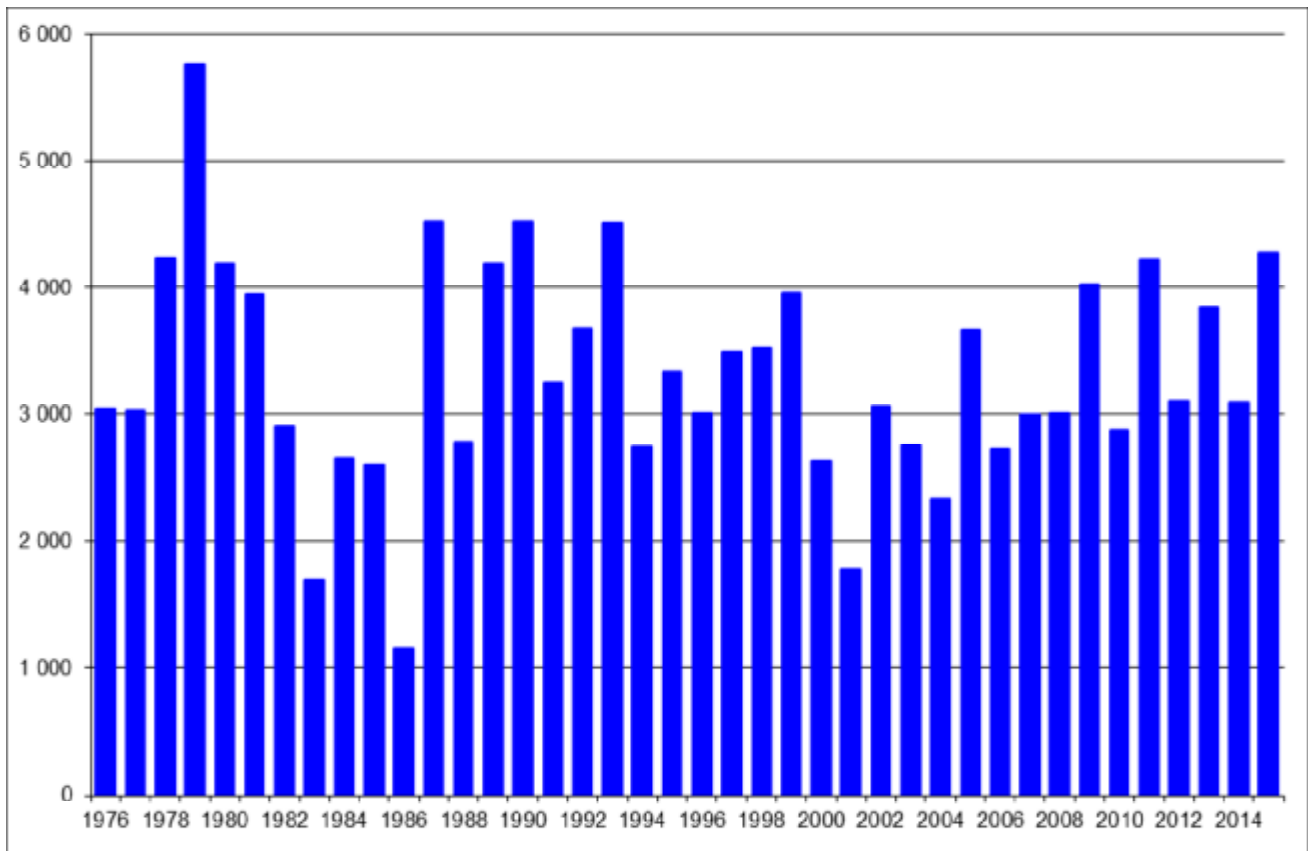
Jahr	Dramatikerpreis		Besucher insgesamt
	Autor	Aufführung	
1976	Franz Xaver Kroetz	Das Nest (Studio auf der Bühne)	3 042
1977	Gerlind Reinshagen	Sonntagskinder	3 026
1978	Martin Sperr	Die Spitzeder	4 226
1979	Heiner Müller	Germania - Tod in Berlin	5 769
1980	Ernst Jandel	Aus der Fremde	4 192
1981	Peter Greiner	Kiez	3 950
1982	Botho Strauß	Kalldewey, Farce	2 907
1983	George Tabori	Jubiläum (Studio auf der Bühne)	1 696
1984	Lukas B. Suter	Schreibers Garten (Studio auf der Bühne)	2 657
1985	Klaus Pohl	Das alte Land	2 607
1986	Herbert Achternbusch	Gust	1 150
1987	Volker Ludwig	Linie 1	4 521
1988	Rainald Goetz	Krieg	2 788
1989	Tankred Dorst	Korbes	4 188
1990	George Tabori	Weismann und Rotgesicht	4 520
1991	Georg Seidel	Villa Jugend	3 251
1992	Werner Schwab	Volkvernichtung oder Meine Leber ist sinnlos	3 675
1993	Rainald Goetz	Katarakt	4 517
1994	Herbert Achternbusch	Der Stiefel und sein Socken	2 751
1995	Einar Schleaf	Totentrompeten	3 330
1996	Werner Buhss	Bevor wir Greise wurden	3 012
1997	Urs Widmer	Top Dogs	3 495
1998	Dea Loher	Adam Geist	3 519
1999	Oliver Bukowski	Gäste	3 954
2000	Rainald Goetz	Jeff Koons	2 638
2001	René Pollesch	world wide web-slums	1 778
2002	Elfriede Jelinek	Macht nichts	3 060
2003	Fritz Kater	zeit zu lieben, zeit zu sterben	2 760
2004	Elfriede Jelinek	Das Werk	2 332
2005	Lukas Bärfuss	Der Bus (Das Zeug einer Heiligen)	3 667
2006	René Pollesch	Cappuccetto Rosso	2 725
2007	Helgard Haug & Daniel Wetzell	Karl Marx: Das Kapital, Erster Band	2 998
2008	Dea Loher	Das letzte Feuer	3 006
2009	Elfriede Jelinek	Rechnitz ( Der Würgeengel)	4 031
2010	Roland Schimmelpfennig	Der goldene Drache	2 880
2011	Elfriede Jelinek	Winterreise	4 219
2012	Peter Handke	Immer noch Sturm	3 107
2013	Katja Brunner	Von den Beinen zu kurz	3 843
2014	Wolfram Höll	"Und dann"	3 098
2015	Palmethofer, Ewald	die unverheiratete	4 272

Quelle: Kulturbetrieb Mülheim an der Ruhr



# Kultur 2014

Besucher der Mülheimer Theatertage seit 1976



## 4 Veranstaltungen des "Theater an der Ruhr gGmbH" seit 2008

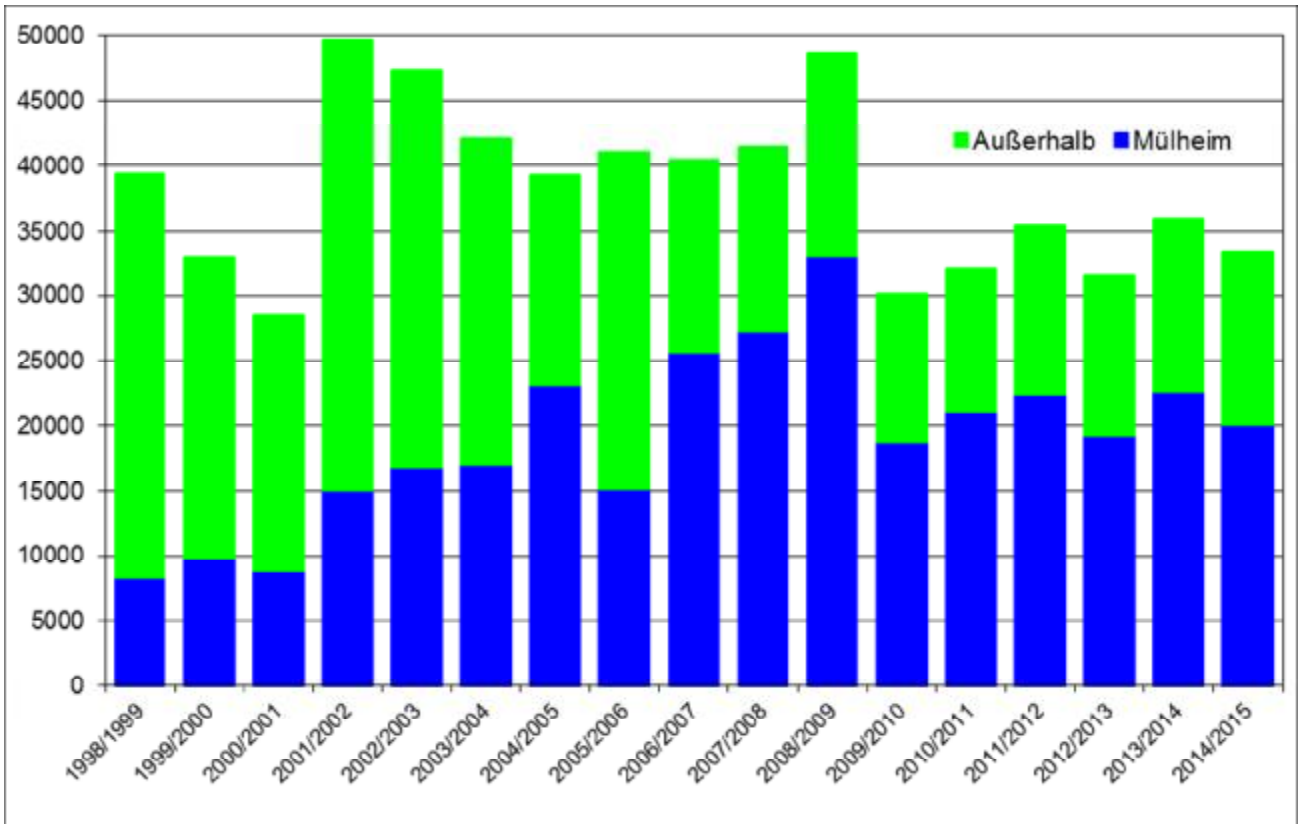
Veranstaltungsort	Spielzeit 08/09	Spielzeit 09/10	Spielzeit 10/11	Spielzeit 11/12	Spielzeit 12/13	Spielzeit 13/14	Spielzeit 14/15
<b>Mülheim an der Ruhr</b>							
Stadthalle und Theater im Raffelbergpark							
Veranstaltungen	269	220	259	232	196	232	227
Besucher	33.032	18.667	21.079	22.395	19.291	22.579	20.066
<b>Außerhalb von Mülheim an der Ruhr</b>							
Veranstaltungen	62	45	54	51	41	44	43
Besucher	15.623	11.481	11.025	12.992	12.334	13.367	13.280
<b>Insgesamt</b>							
Veranstaltungen	<b>331</b>	<b>265</b>	<b>313</b>	<b>283</b>	<b>237</b>	<b>276</b>	<b>13.507</b>
Besucher	<b>48.655</b>	<b>30.148</b>	<b>32.104</b>	<b>35.387</b>	<b>31.625</b>	<b>35.946</b>	<b>33.346</b>

Quelle: Theater an der Ruhr gGmbH





## Theater an der Ruhr: Besucherzahlen



### 5 Sonstige Kulturveranstaltungen seit 2010

Veranstaltungsort	2010	2011	2012	2013	2014	2015
<b>Mülheimer-Backstein-Theater (Theater am Ev. Krankenhaus)</b>						
<b>Große Bühne</b>						
Aufführungen	17	18	17	18	17	21
Besucher	2.776	3.169	3.127	3.023	2.715	3.944
Besucher je Aufführung	163	176	184	168	160	188
<b>Kleine Bühne</b>						
Aufführungen	.	26	22	19	16	
Besucher	.	1.976	1.826	1.487	1.236	
Besucher je Aufführung	x	76	83	78	77	
<b>Ruhrsommer <sup>1) 2)</sup></b>						
Aufführungen / Veranstaltungen	17	36	62	93	91	61
Besucher	9.680	20.500	38.663	80.800	79.000	34.996
Besucher je Aufführung / Veranstaltung	569	569	624	869	868	574
<b>Theater "Mülheimer Spätlese" (Seniorentheater) <sup>3)</sup></b>						
Aufführungen	26	30	34	16	19	38
Besucher	1.033	1.500	1.410	926	682	2.354
Besucher je Aufführung	40	50	41	58	36	62

1) Kulturelles Sommerprogramm der Veranstaltergemeinschaft aus Kulturbetriebe, Ringlokschuppen, Theater an der Ruhr, Jugendamt 2) Ruhrsommer beinhaltet u. a. : Straßentheater, Castle Rock Open- Air , Open-Air-Kino, Burgfolk Festival

3) Das Ensemble des Theater Mülheimer Spätlese gehört seit dem 01.08.2013 zum Theater an der Ruhr 4) Keine Besucherzahlen übermittelt

Quellen: Mülheimer-Backstein-Studio, Kulturbetrieb Mülheim an der Ruhr, Theater "Mülheimer Spätlese"



# Kultur 2014

## 6 Besucher <sup>1)</sup> Aquarius, Haus Ruhrnatur und Camera Obscura seit 2009

Jahr	Aquarius	Haus Ruhrnatur	Camera Obscura <sup>1)</sup>
2009	39.098	12.675	21.820
2010	47.632	19.426	21.406
2011	40.658	20.686	20.012
2012	37.850	25.086	20.522
2013	35.913	24.851	19.373
2014	34.337	22.476	18.412
<b>2015</b>	<b>35.949</b>	<b>23.666</b>	<b>19.268</b>

1) Das Leder- und Gerbermuseum eröffnete September 2006. Das Museum übermittelt keine Besucherzahlen 2) Eröffnung September 2006

Quelle: RWW Rheinisch-Westfälische Wasserverksgesellschaft mbH, Mülheimer Stadtmarketing und Tourismus GmbH

## 7 Besucher der städtischen Museen seit 2009

Besucher	2009	2010	2011	2012	2013	2014	2015
Städtische Museen insgesamt	16.312	29.427	27.766	32.508 r	28.653	54.572	29.189
davon							
Kunstmuseum "Alte Post"	11.837	24.708 r	21.071	25.810	22.870	49.603	22.777
Tersteegenhaus, Teinerstraße	865	907 r	2.348	1.465	2.588	1.114	2.224
Stadtgeschichtliches Museum (Standort: Hochschloss Broich)	3.610	3.812 r	4.347	5.233	3.195	3.855	4.188

Quelle: Kulturbetrieb Mülheim an der Ruhr r = berichtigte Zahl

### Ausstellungen 2015 im Kunstmuseum in der Alten Post

#### Ganzjährig im Bereich der Dauerausstellung:

Ständige Präsentation der Kunst des 20. Jahrhunderts

- Deutscher Expressionismus, Sammlung Karl und Maria Ziegler -

07.12.2014 - 18.01.2015: Schnittlinien. Corinna Krebber, Alexander Voß

25.01.2015 - 22.02.2015: Olaf Neumann - Schwarmkunst

22.02.2015 - 26.04.2015: Konturen des Alltags. Zeitgenössische Kunst aus Israel

15.03.2015 - 28.06.2015: Pablo Picasso - Meisterwerke der Druckgrafik

15.05.2015 - 13.09.2015: CHINA 8. Zeitgenössische Kunst aus China an Rhein und Ruhr

18.05.2015 - 03.04.2016: Wiedersehen mit Marc und Macke in der Sammlung Ziegler

12.07.2015 - 06.09.2015: Mehr Kunst! Neuerwerbungen und Schenkungen

12.07.2015 - 11.10.2015: Richard Lindner - Fun City: Arbeiten auf Papier

27.09.2015 - 10.01.2016: Befreite Moderne. Kunst in Deutschland 1945 bis 1949

25.10.2015 - 07.02.2016: FRANEK - als die Soldaten Schäfer waren. Ein Erinnerungskaleidoskop

## 8 Kurse und Teilnehmer der Mal- und Fotoschule des Kunstmuseums "Alte Post" seit 2011

Kurse	2011		2012		2013		2014		2015	
	Kurse	Teilnehmer	Kurse	Teilnehmer	Kurse	Teilnehmer	Kurse	Teilnehmer	Kurse	Teilnehmer
Mal- <sup>1)</sup> und Fotoschul- kurse insgesamt	25	245	28	254	26	219	23	194	<b>26</b>	<b>214</b>
dav. Malschule 1. HJ	10	224	14	237	12	213	11	194	<b>11</b>	<b>103</b>
Malschule 2. HJ	13		12		12		12		<b>15</b>	<b>111</b>
Fotoschule 1. HJ	1	21	1	17	1	6	- <sup>1)</sup>	- <sup>2)</sup>	- <sup>2)</sup>	- <sup>2)</sup>
Fotoschule 2. HJ	1		1		1		- <sup>1)</sup>		- <sup>2)</sup>	

1) Ab 2. HJ 2015 sind im Bereich Malschule 4 Erwachsenenurse hinzugekommen 2) Im 2. Halbjahr 2013 aufgelöst.

Quelle: Kulturbetrieb Mülheim an der Ruhr



## Stadtbibliothek in Mülheim an der Ruhr



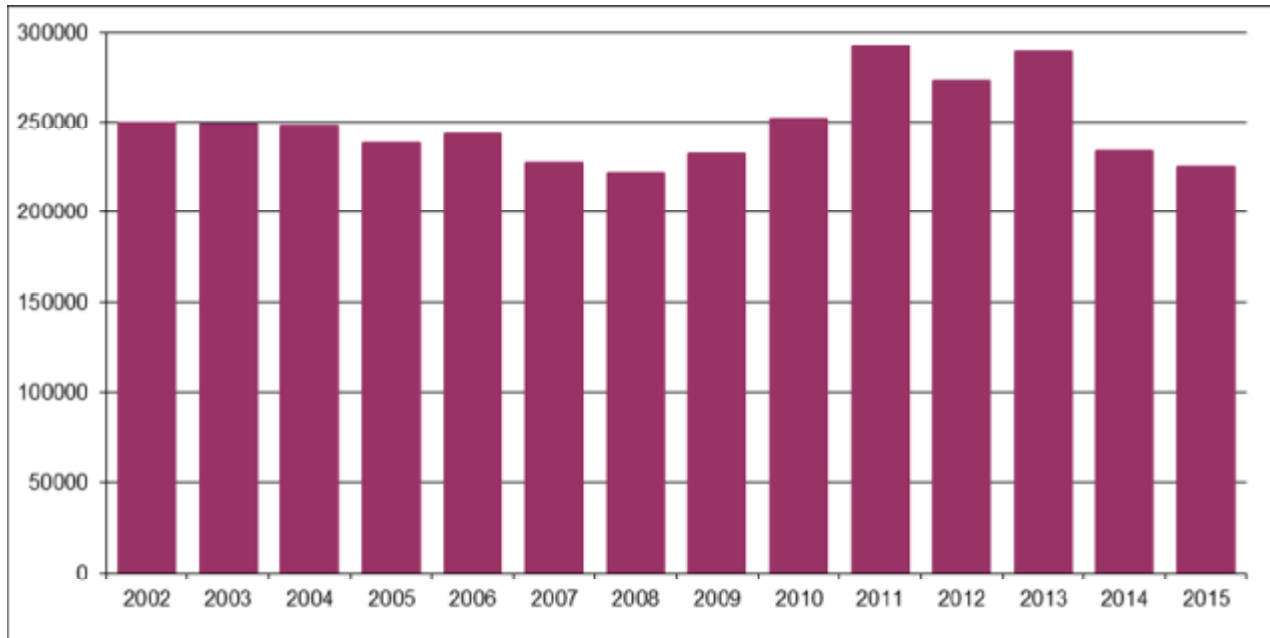
### 9 Medienbestand der Stadtbibliothek nach Mediengruppen seit 2012

Mediengruppe	Medien insgesamt			
	2012	2013	2014	2015
<b>Printmedien insgesamt</b>	<b>187.981</b>	<b>201.698</b>	<b>154.260</b>	<b>154.380</b>
davon				
Sachliteratur	94.166	105.422	66.865	66.877
Belletristik	35.032	36.225	37.481	37.202
Kinder- u. Jugendliteratur	42.051	43.005	43.082	43.150
Zeitungen, Zeitschriften	16.732	17.046	6.832	7.151
<b>Non-Book-Medien insges.</b>	<b>45.257</b>	<b>43.791</b>	<b>44.214</b>	<b>42.026</b>
davon				
Analoge / digitale Medien	35.349	36.312	36.886	34.354
Andere Non-Book-Medien (z.B. Spiele)	9.908	7.479	7.328	7.672
<b>Virtueller Bestand E-Books</b>	<b>3.276</b>	<b>5.286</b>	<b>5.994</b>	<b>6.745</b>
<b>Magazinbestand</b>	<b>35.042</b>	<b>30.834</b>	<b>29.729</b>	<b>28.755</b>
<b>Medien insgesamt</b>	<b>271.556</b>	<b>281.609</b>	<b>234.197</b>	<b>231.906</b>
<b>darunter</b>				
<b>Schul- und Stadtteilbibliotheken</b>	<b>67.486</b>	<b>68.543</b>	<b>70.932</b>	<b>65.941</b>

Quelle: Kulturbetrieb Mülheim an der Ruhr - Stadtbibliothek -

# Kultur 2014

Medienbestand der Stadtbibliothek seit 2002



## 10 Ausgeliehene Medien der Stadtbibliothek nach Mediengruppen seit 2012

Mediengruppe	Entleihungen insgesamt			
	2012	2013	2014	2015
<b>Printmedien insgesamt</b>	<b>530.187</b>	<b>514.312</b>	<b>506.891</b>	<b>505.702</b>
davon				
Sachliteratur	159.812	158.052	161.109	158.903
Belletristik	161.698	153.823	148.704	145.996
Kinder- u. Jugendliteratur	182.635	175.636	172.820	175.250
Zeitungen, Zeitschriften	26.042	26.801	24.258	25.553
<b>Non-Book-Medien insges.</b>	<b>319.336</b>	<b>326.112</b>	<b>314.154</b>	<b>308.260</b>
davon				
Analoge / digitale Medien	309.668	314.805	303.675	298.235
Andere Non-Book-Medien (z.B. Spiele)	9.668	11.307	10.479	10.025
<b>Virtueller Bestand E-Books</b>	<b>20.302</b>	<b>18.046</b>	<b>21.074</b>	<b>24.041</b>
<b>Sonstige Medien</b>	<b>30.985</b>	<b>7.639</b>	<b>1.082</b>	<b>971</b>
<b>Medien insgesamt</b>	<b>900.810</b>	<b>866.109</b>	<b>843.201</b>	<b>838.974</b>
<b>darunter</b>				
<b>Schul- und Stadtteilbibliotheken</b>	<b>218.481</b>	<b>219.118</b>	<b>223.269</b>	<b>227.067</b>
<b>Fernleihe</b>				
davon				
passiver Leihverkehr	810	1.150	469	802
aktiver Leihverkehr	866	778	1.335	974

Quelle: Kulturbetrieb Mülheim an der Ruhr - Stadtbibliothek -



# Kultur 2014

## 11 Benutzer der Stadtbibliothek nach dem Alter, Besucher, Neuanmeldungen

Benutzer	2014	2015
<b>Aktive Benutzer</b>	14.060	<b>13.550</b>
Aktive Benutzer im Alter von ...		
bis einschl. 12 Jahre	3.092	<b>2.993</b>
ab einschl. 60 Jahre	1.920	<b>1.928</b>
<b>Neuanmeldungen</b>	2.180	<b>2.356</b>
<b>Besucher</b>	375.247	<b>348.892</b>
<b>virtuellen Besuche</b>	.	<b>84.209</b>

Quelle: Kulturbetrieb Mülheim an der Ruhr - Stadtbibliothek -

### Aufstellung über die durchgeführten Veranstaltungen der Stadtbibliothek im Jahre 2015:

Die Stadtbibliothek führte insgesamt **833** Veranstaltungen mit **24.362** BesucherInnen durch.

Hiervon wurden **404** Veranstaltungen und Führungen in Zusammenarbeit mit Schulen bzw. schulorientiert durchgeführt, mit **8.474** TeilnehmerInnen

Angebote für Kindergärten und Vorschule **259** mit **6.358** TeilnehmerInnen.

Zu den bedeutenden Veranstaltungen gehören :

"Mülheimer Herbstblätter 2015" 16.10. - 13.11.2015

"Mülheimer Kinderliterartage" 23.11. - 29.11.2015

"Feiern statt Reihern 2015" 09.02. - 13.02.2015

"JuniorLeseClub 2015" 23.06. - 21.09.2015

"SommerLeseClub 2015" 26.06. - 22.09.2015

#### Aktionswochen in allen vier Schul- und Stadtteilbibliotheken

Teilnahme am:

Welttag des Buches: 23.04.2015

"bundesweiten" Vorlesetag: 16.11.2015

"Mittwochs ...im MedienHaus"

"LiteraTouren im Medienhaus"

"Am Lagerfeuer" und "Repair Café"

8 Ausstellungen

Quelle: Kulturbetrieb Mülheim an der Ruhr - Stadtbibliothek -



# Kultur 2014

## **Stadtbibliothek im Medienhaus (Zentralbibliothek)**

Synagogenplatz 3

45468 Mülheim an der Ruhr

Öffnungszeiten Montag bis Freitag von 10.00 bis 18.30 Uhr

Samstag von 10.00 bis 14.00 Uhr

[E-Mail: Stadtbibliothek@muehheim-ruhr.de](mailto:Stadtbibliothek@muehheim-ruhr.de)

Alle Etagen im MedienHaus sind barrierefrei über Rampe und Aufzüge erreichbar, Behindertentoiletten und Beschriftungen in Blindenschrift sind in allen Etagen vorhanden.

## **Schul- und Stadtteilbibliothek Heißen**

Schulzentrum Kleiststraße 50

45472 Mülheim an der Ruhr

(Stufenloser Zugang über den Schulhof)

[E-Mail: ZW-Heissen@muehheim-ruhr.de](mailto:ZW-Heissen@muehheim-ruhr.de)

Telefon: 0208 / 455-4167

## **Schul- und Stadtteilbibliothek Speldorf**

Frühlingstraße 35

45478 Mülheim an der Ruhr

(Stufenloser Zugang)

[E-Mail: ZW-Speldorf@muehheim-ruhr.de](mailto:ZW-Speldorf@muehheim-ruhr.de)

Telefon: 0208/588 48 30

## **Schul- und Stadtteilbibliothek in der Gustav-Heinemann-Schule**

Boverstr. 150

45473 Mülheim an der Ruhr

(Barrierefreier Zugang über den Außenaufzug an der Freitreppe zur Bibliothek)

[E-Mail: ZW-Gustav-Heinemann-Bibliothek@muehheim-ruhr.de](mailto:ZW-Gustav-Heinemann-Bibliothek@muehheim-ruhr.de)

Telefon: 0208 / 455-4194

## **Schul- und Stadtteilbibliothek Styrum**

Willy-Brandt-Platz 2

(Eingang über Von-der-Tann-Straße)

45476 Mülheim an der Ruhr

(Stufenloser Zugang über den Außenaufzug)

[E-Mail: ZW-Styrum@muehheim-ruhr.de](mailto:ZW-Styrum@muehheim-ruhr.de)

Telefon: 0208 / 455 4165



# Kultur 2014

## 12 Benutzer und Anfragen des Stadtarchivs

Benutzer / Anfragen	2009	2010	2011	2012	2013	2014	2015
Benutzer	1.495	1.710	1.224	1.314	944	1.130	<b>1.078</b>
Recherchen / Anfragen	2.396	2.504	2.574	2.636	2.264	2.012	<b>1.774</b>
Vorgelegte Archivalien	8.086	8.554	7.449	6.503	5.283	4.935	<b>3.857</b>
Öffnungstage	152	151	163	165	138	154	<b>150</b>

Quelle: Kulturbetrieb Stadt Mülheim an der Ruhr - Stadtarchiv -

## 13 Benutzung des Stadtarchivs

Benutzung (verwaltungsintern)	2009	2010	2011	2012	2013	2014	2015
Akten Zwischenarchiv (lfd.m)	6.219	6.098	5.962	6.108	6.006	6.075	<b>5.920</b>
Aktenabgaben (lfd.m)	771	173	169	494	172	187	<b>372</b>
Aktenkassationen (lfd.m)	242	294	305	348	274	118	<b>527</b>
Ausgeliehene Akten	1.472	1.222	1.005	1.859	1.109	1.232	<b>1.295</b>

1) Die vorherig abgedruckte Zahl "35" war eine Monatszahl

Quelle: Kulturbetrieb Stadt Mülheim an der Ruhr - Stadtarchiv -

## 14 Bestände des Stadtarchivs seit 2010

Bestände	2010	2011	2012	2013	2014	2015
Urkunden	1.085	1.096	1.096	1.097	1.097	<b>1.097</b>
Amtliches Schriftgut (lfd.m)	580	624	627	755	805	<b>816</b>
Karten / Pläne	6.775	6 786	7.241	7.272	7.379	<b>7.865</b>
Nachlässe	27	27	28	29	30	<b>32</b>
Fotosammlung (thematische Mappen)	2.279	2 306	2.334	2.389	2.400	<b>2.408</b>
Zeitungen (lfd. m)	472	474	479	637	642	<b>649</b>
Stadtgeschichtliche Sammlungen (lfd.m)	267	273	279	309	311	<b>331</b>
Archivbibliothek (Bände)	25.186	25 334	25.379	25.379	25.605	<b>25.878</b>
Historische Buchbestände (Bände)	653	653	653	653	653	<b>653</b>

1) Zählfehler

Quelle: Kulturbetrieb Stadt Mülheim an der Ruhr - Stadtarchiv -



15 Musikschule - Schüler, Lehrer, Unterrichtsstunden - seit 2011

Jahr	Schüler						Lehrer		Anzahl der Außenstellen in Mülheim <sup>1)</sup>	Unterrichtsstunden (Wochenstunden)	Projekt, Kurse & Work-shops <sup>2)</sup>			
	Unterrichtsbelegungen	davon			insgesamt	davon		Anzahl			Teilnehmer			
		Mus. Früh-erziehung / Aufbau-stufe	Instru-mental-unterricht	Ergän-zungs-unterricht		Sonder-pädago-gischer Unterricht	JekI <sup>3)</sup>					haupt-berufliche	amtl. und berufliche	
					1.	2.-4. Schuljahr								
2011	4 300	600	1 140	307	53	1 200	1 000	72	9	63	40	1 320	170	273
2012	3 728	368	923	237	56	1 180	964	76	8	68	45	1 040	152	273
2013	3 925	385	1 180	278	54	1 114	914	76	7	69	40	971	131	232
2014	3 665	398	922	189	40	1 258	858	67	9	58	40	1 022	113	171
<b>2015</b>	<b>3 677</b>	<b>416</b>	<b>895</b>	<b>212</b>	<b>39</b>	<b>1 242</b>	<b>873</b>	<b>68</b>	<b>9</b>	<b>59</b>	<b>37</b>	<b>977</b>	<b>107</b>	<b>132</b>

1) Schulen, Kindertageseinrichtungen, offene Ganztagsgrundschule (OGATA). 2) Das Zusatzangebot "Projekte, Kurse & Workshops" gilt für Jugendliche und Erwachsene und ist in den Unterrichtsbelegungen nicht enthalten. 3) Projekt "Jedem Kind ein Instrument - JekI" von Schuljahr 2007/2008 bis 2011  
 Quelle: Kulturbetrieb Mülheim an der Ruhr - Musikschule -

16 Belegung der Volkshochschulkurse nach Stoffgruppen seit 2011

Stoffgruppe	2011			2012			2013			2014			2015		
	Veran-staltun-gen	Unter-richts-stunden	Teil-nehmer	Veran-staltun-gen	Unter-richts-stunden	Teil-nehmer	Veran-staltun-gen	Unter-richts-stunden	Teil-nehmer	Veran-staltun-gen	Unter-richts-stunden	Teil-nehmer	Veran-staltun-gen	Unter-richts-stunden	Teil-nehmer
1 Politik - Gesellschaft - Umwelt	55	552	601	74	1.059	690	53	436	807	38	544	1.298	23	475	345
2 Kultur - Gestalten	150	2.735	1.610	176	2.905	1.764	177	3.073	1.835	151	2.802	1.598	153	2.759	1.553
3 Gesundheit	107	1.858	1.286	124	2.141	1.421	119	1.883	1.440	108	1.859	1.280	108	1.862	1.312
4 Sprachen	370	13.546	4.433	417	13.359	4.422	377	13.235	4.253	377	14.119	4.457	288	11.780	3.526
5 Arbeit - Beruf	301	7.178	3.036	306	5.473	2.475	247	3.955	2.036	292	4.847	2.332	236	3.705	1.845
6 Grundbildung - Schulabschlüsse	12	2.295	222	26	3.241	337	68	2.784	1.253	35	2.582	367	117	5.888	1.511
<b>Insgesamt</b>	<b>995</b>	<b>28.164</b>	<b>11.188</b>	<b>1.123</b>	<b>28.178</b>	<b>11.109</b>	<b>1.041</b>	<b>25.366</b>	<b>11.624</b>	<b>1.001</b>	<b>26.753</b>	<b>11.332</b>	<b>925</b>	<b>26.469</b>	<b>10.092</b>

Quelle: Kulturbetrieb Mülheim an der Ruhr - Heinrich-Thöne-Volkshochschule -

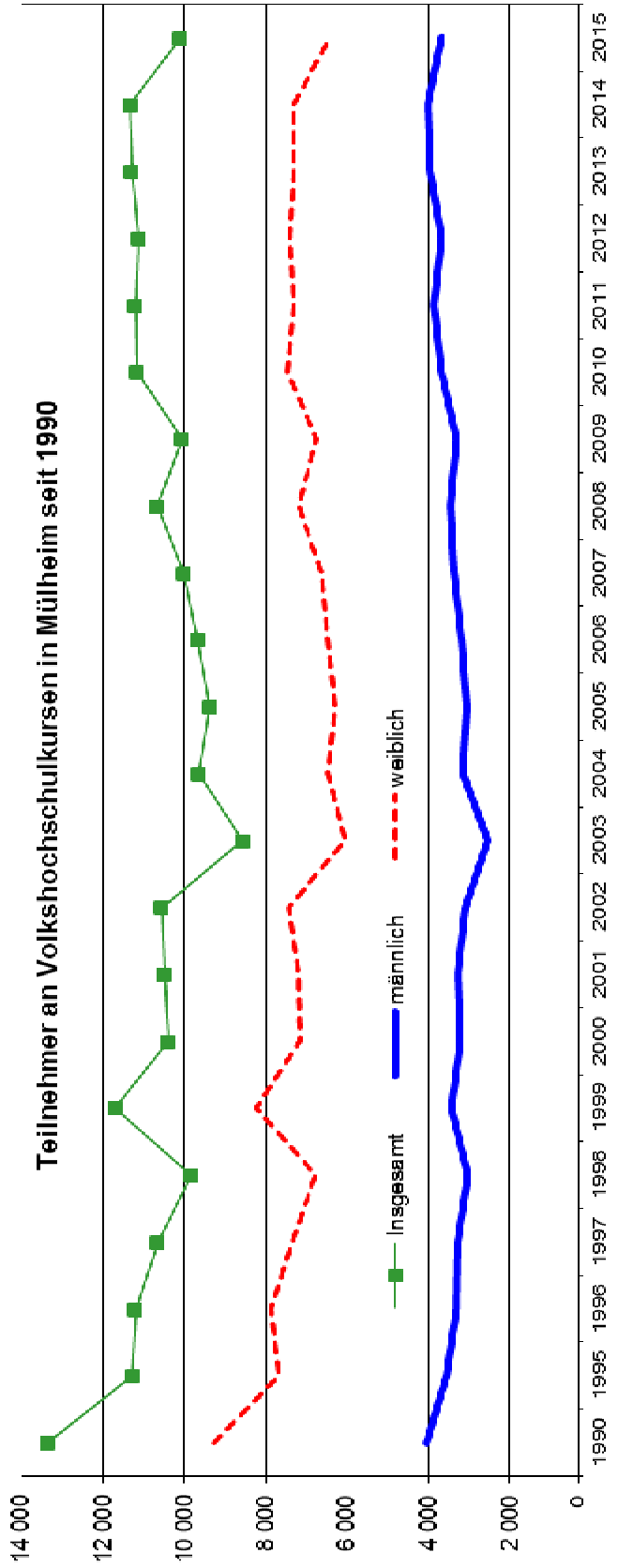




17 Einzelveranstaltungen der Volkshochschule seit 2011

Stoffgruppe	2011		2012		2013		2014		2015	
	Einzelveranstaltungen	Besucher	Einzelveranstaltungen	Besucher	Einzelveranstaltungen	Besucher	Einzelveranstaltungen	Besucher	Einzelveranstaltungen	Besucher
1 Politik - Gesellschaft - Umwelt	49	2.875	18	3.176	11	2.450	11	776	32	1.281
2 Kultur - Gestalten	16	703	8	338	18	2.997	29	5.167	25	3.622
3 Gesundheit	9	80	2	23	2	348	8	418	2	99
4 Sprachen	22	316	4	164	5	288	2	273	5	374
5 Arbeit - Beruf	3	50	1	300	3	291	13	445	4	50
6 Grundbildung - Schulabschlüsse	-	-	-	-	1	5	3	9	40	1 096
<b>Insgesamt</b>	<b>99</b>	<b>4 024</b>	<b>33</b>	<b>4 001</b>	<b>40</b>	<b>6 379</b>	<b>66</b>	<b>7 088</b>	<b>108</b>	<b>6 522</b>

Quelle: Kulturbetrieb Mülheim an der Ruhr - Heinrich-Thöne-Volkshochschule -



# Kultur 2014

## 18 Studienfahrten, Exkursionen der Volkshochschule seit 2011

Merkmal	Stoffgruppe				
	2 Kultur - Gestalten				
	2011	2012	2013	2014	2015
Anzahl	7	11	16	19	<b>14</b>
Unterrichtsstunden	45	73	118	130	<b>92</b>
Teilnehmer	87	104	181	203	<b>201</b>

Quelle: Kulturbetrieb Mülheim an der Ruhr - Heinrich-Thöne-Volkshochschule -

## 19 Teilnehmer der Volkshochschulcourse nach dem Alter seit 2011

Alter der Teilnehmer von ... bis unter ... Jahren	2011		2012		2013		2014		2015	
	abs.	vH	abs.	vH	abs.	vH	abs.	vH	abs.	vH
unter 18	993	8,9	307	2,8	286	2,5	286	2,5	168	1,7
18 bis 25	607	5,4	492	4,4	528	4,7	570	5,1	948	9,4
25 bis 35	1.499	13,4	1.320	11,9	1.378	12,2	1.353	12,0	797	7,9
35 bis 50	4.975	44,5	1.676	15,1	1.776	15,7	1.626	14,4	2.285	22,6
50 bis 65	954	8,5	935	8,4	1.091	9,7	1.184	10,5	514	5,1
65 und älter	836	7,5	974	8,8	1.061	9,4	1.130	10,0	833	8,3
Ohne Angabe	1.324	11,8	5.405	48,7	5.160	45,7	5.183	45,9	4.547	45,1
<b>Insgesamt</b>	<b>11.188</b>	<b>100</b>	<b>11.109</b>	<b>100</b>	<b>11.280</b>	<b>100</b>	<b>11.332</b>	<b>100</b>	<b>10.092</b>	<b>100</b>
dav. männlich	3.871	34,6	3.678	33,1	3.962	35,1	4.009	35,5	3.672	36,4
weiblich	7.317	65,4	7.431	66,9	7.318	64,9	7.323	64,9	6.420	63,6

Quelle: Kulturbetrieb Mülheim an der Ruhr - Heinrich-Thöne-Volkshochschule -



## ABKÜRZUNGEN

€	= Euro	m	= Meter	t	= Tonne
ct	= Cent	cm	= Zentimeter	g	= Gramm
T€	= 1.000 Euro	ccm	= Kubikzentimeter	kg	= Kilogramm
Mill.	= Million	mm	= Millimeter	Std.	= Stunde
Mrd	= Milliarde	qm	= Quadratmeter	Sek	= Sekunde
%	= Prozent	cbm	= Kubikmeter	W	= Watt
vH	= vom Hundert	km	= Kilometer	kW	= kilowatt
abs.	= absolut	a	= Ar	kWh	= Kilowattstunde
Nr.	= Nummer	ha	= Hektar	MWh	= Megawattstunde
St.	= Stück	NN	= Normalnull	JA	= Jahresanfang
l	= Liter	NHN	= Normalhöhen-Null	JE	= Jahresende
Ø	= Durchmesser	RB	= Regierungsbezirk		

IT.NRW	= Information und Technik Nordrhein-Westfalen
LDS NW	= Landesamt für Datenverarbeitung und Statistik Nordrhein-Westfalen

## Zeichenerklärung

-	= nichts vorhanden	•	= Abbildung
X	= Tabellenfach gesperrt, weil Aussage nicht sinnvoll		
.	= Zahlenwert unbekannt oder geheimzuhalten	•	= Textbeitrag
r	= berichtigte Zahl		
0,0	= weniger als die Hälfte von 1 in der letzten besetzten Stelle, jedoch mehr als nichts		

## Hinweise

davon / dav. = vollständig Aufgliederung einer Summe

darunter / dar. = teilweise Ausgliederung einer Summe

und zwar = teilweise Ausgliederung einer Summe nach verschiedenen nicht summierbaren Merkmalen

Umrechnung DM / Euro mit dem festgelegten Umrechnungsl 1 Euro = 1,9583 DM  
1 DM = 0,51 Euro

