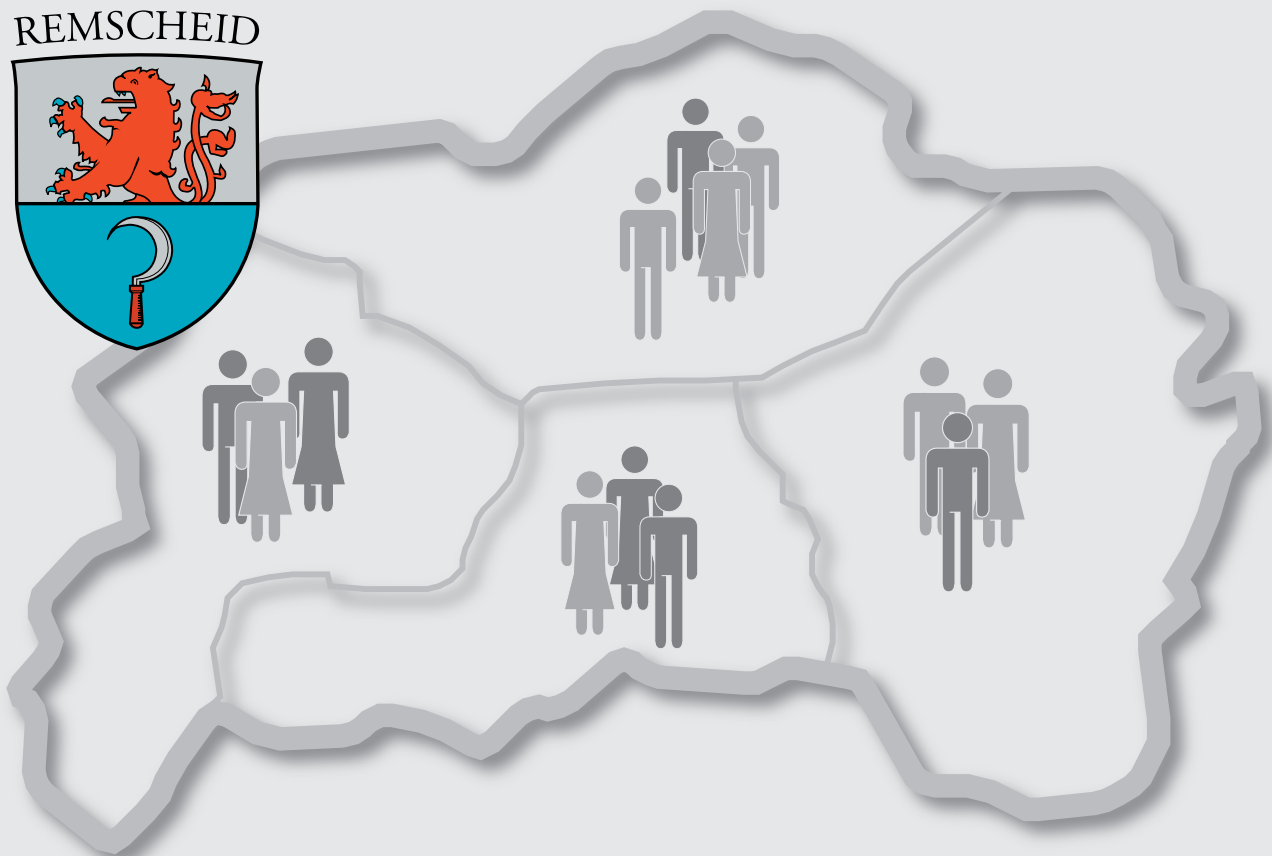
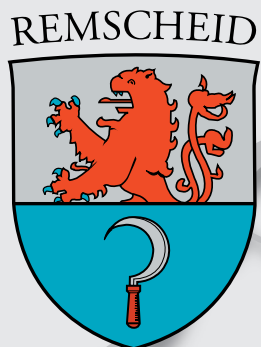


INFORMATIONEN DER STATISTIKSTELLE



**Sozialversicherungspflichtig
Beschäftigte nach dem
Wohnortprinzip im Juni 2015**
**Sozialversicherungspflichtig
Beschäftigte nach dem
Arbeitsortprinzip im Juni 2015**

Herausgeber und Bearbeitung:

Stadt Remscheid
Der Oberbürgermeister
Fachdienst Bürger, Sicherheit und Ordnung
Statistikstelle

Friedhelm Possardt, Tel.: (02191) 16 - 36 64

Fax: (02191) 16 - 1 36 64

E-Mail: friedhelm.possardt@remscheid.de

www.remscheid.de

erschiene n im:

März 2016

Nachdruck, auch im Auszug, ist nur mit Quellenangabe gestattet.

Inhalt

	Seite
Definitionen zur Erwerbstätigkeit	4
Meldeverfahren zur Sozialversicherung	5
Entwicklung der sozialvers.pflichtigen Beschäftigung, Pendlerströme	6,7
Stadtgebietsgliederung	8,9

Sozialversicherungspflichtige nach dem Wohnortprinzip:

Bestand nach Stadtteilen:

- Entwicklung der sozialversicherungspflichtig Beschäftigten - Wohnortprinzip	10
- sozialversicherungspflichtig Beschäftigte in den Stadtteilen - auf 1.000 EW -	11
- Männer und Frauen	12
- Deutsche und Ausländer/innen	13
- Alter unter 20 und 20 bis 24 Jahre	14
- Anteil an der erwerbsfähigen Bevölkerung	15
- Anteil an der erwerbsfähigen Bevölkerung , Grafik.....	16

Sozialversicherungspflichtige nach dem Arbeitsortprinzip:

- Erläuterungen	18
- männlich - weiblich - Deutsche - Ausländer/innen -	19
- nach Wirtschaftszweigen-	20
- Entwicklung der sozialversicherungspflichtig Beschäftigten - Arbeitsortprinzip	21
- weitere Veröffentlichungen der Statistikstelle zum Download	

Definitionen zur Erwerbstätigkeit

Sozialversicherungspflichtig Beschäftigte

Arbeitnehmer und Arbeitnehmerinnen einschl. der zu ihrer Berufsausbildung Beschäftigten, die krankenversicherungspflichtig, rentenversicherungspflichtig und/oder beitragspflichtig sind zur Bundesanstalt für Arbeit oder für die von den Arbeitgebern Beitragsteile zu den gesetzlichen Rentenversicherungen zu entrichten sind. Zu diesem Personenkreis gehören: Arbeiter/innen, Angestellte und Auszubildende, sofern es sich bei ihrer Erwerbstätigkeit nicht um eine sog. geringfügige Beschäftigung bzw. geringfügige selbstständige Tätigkeit handelt. Eine solche ist weder versicherungspflichtig noch beitragspflichtig. Eine Erwerbstätigkeit wird versicherungsrechtlich dann als eine geringfügige Beschäftigung bzw. geringfügige selbstständige Tätigkeit bezeichnet, wenn sie nur „**kurzfristig**“ ausgeübt oder nur „**geringfügig entlohnt**“ wird.

-kurzfristig, wenn sie im Laufe eines Jahres ihrer Eigenschaft nach oder im voraus vertraglich auf eine Dauer von höchstens zwei Monaten oder 50 Arbeitstage begrenzt ist.

-geringfügig, entlohnt, wenn sie zwar laufend oder in regelmäßiger Wiederkehr ausgeübt wird, die vereinbarte Wochenarbeitszeit aber unter 15 Stunden liegt.

Mehrfachbeschäftigte, die gleichzeitig zwei oder mehr versicherungspflichtigen Beschäftigungen nachgehen, werden nur nach den Merkmalen der zuletzt aufgenommenen Beschäftigung erfasst.

Erwerbspersonen

Alle am Erwerbsleben Beteiligten, die 15 Jahre und älter sind, ohne Rücksicht auf ihre vertragsmäßige oder tatsächlich geleistete Arbeitszeit. Zu dieser Gruppe gehören die *Erwerbstätigen* und die Erwerbslosen.

Erwerbstätige

Personen, 15 Jahre und älter, die in einem Arbeitsverhältnis stehen (einschließlich *mithelfender Familienangehöriger* und Soldaten) oder *selbständig* ein Gewerbe oder einen freien Beruf oder eine Landwirtschaft betreiben.

Hinweise

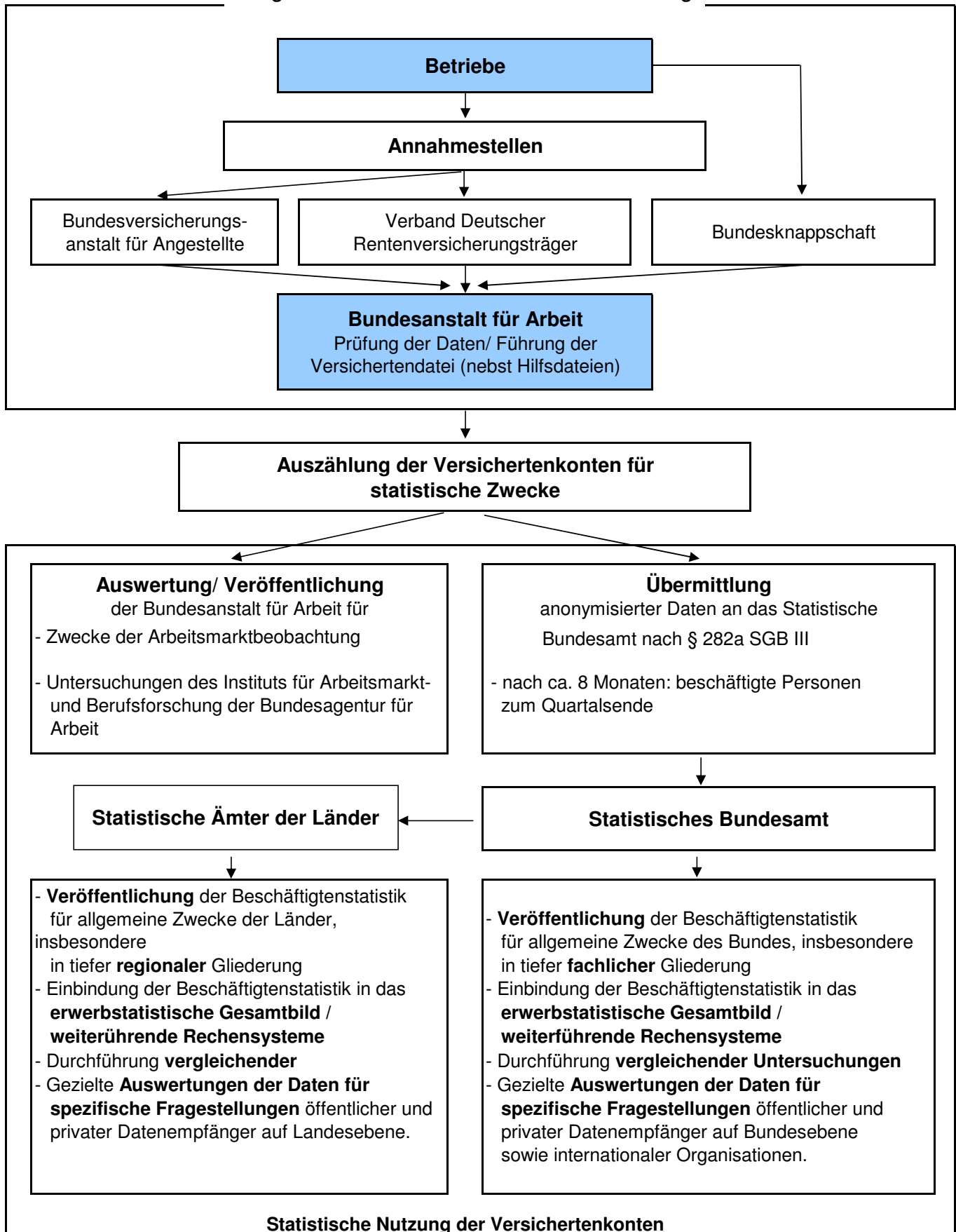
Die [kleinräumigen Daten der ortsansässigen Beschäftigten](#) werden von der **Bundes-Agentur für Arbeit (BA)** zur Verfügung gestellt.

Die Daten der [Beschäftigten in Remscheider Arbeitsstätten](#) stammen aus Veröffentlichungen des **Landesbetrieb für Information und Technik NRW (IT.NRW)**.

Ein leeres **Tabellenfach** hat den Wert 0 oder ist aus Datenschutzgründen nicht besetzt.

Von der Meldung des Arbeitgebers zur Statistik

Integriertes Meldeverfahren zur Sozialversicherung

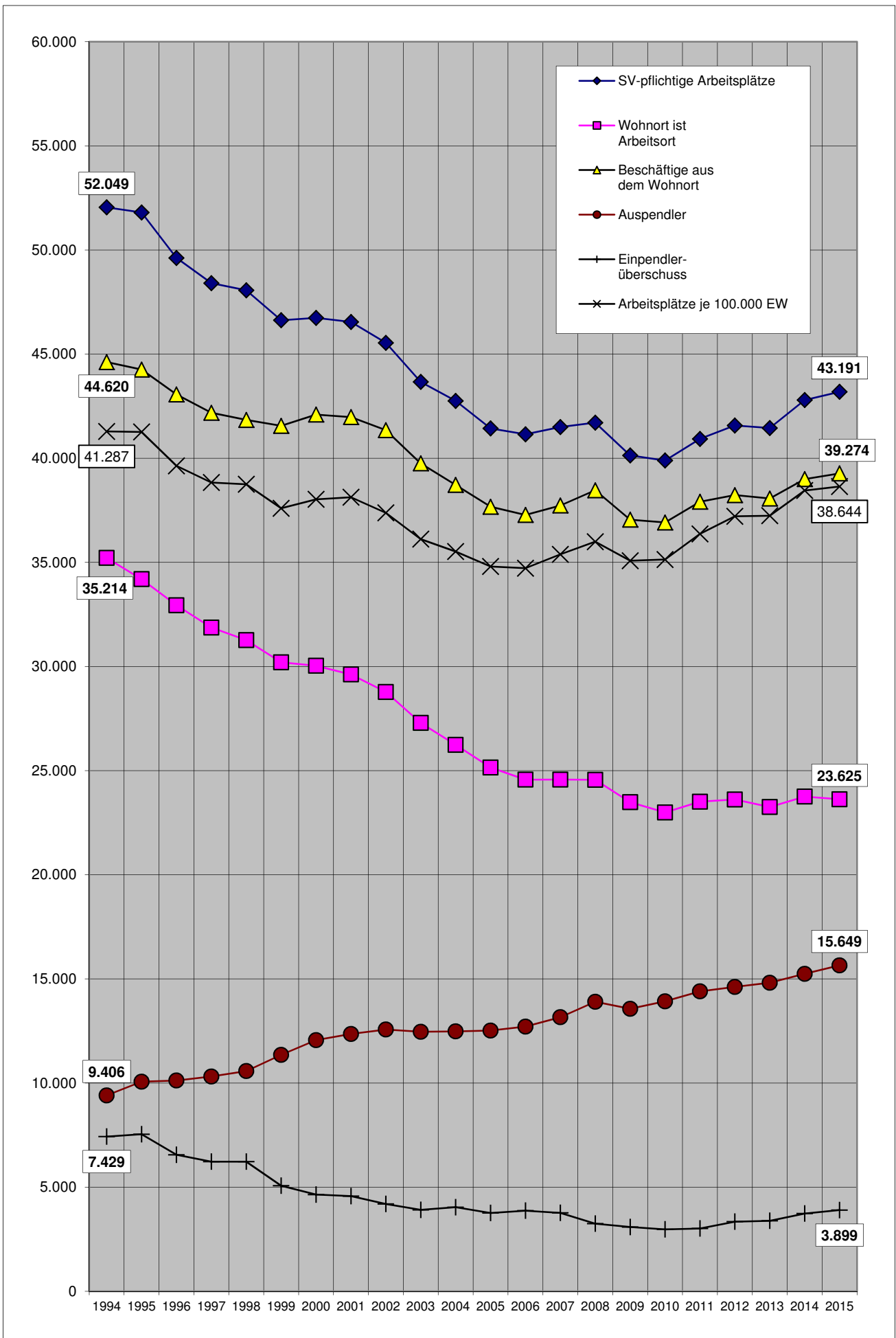


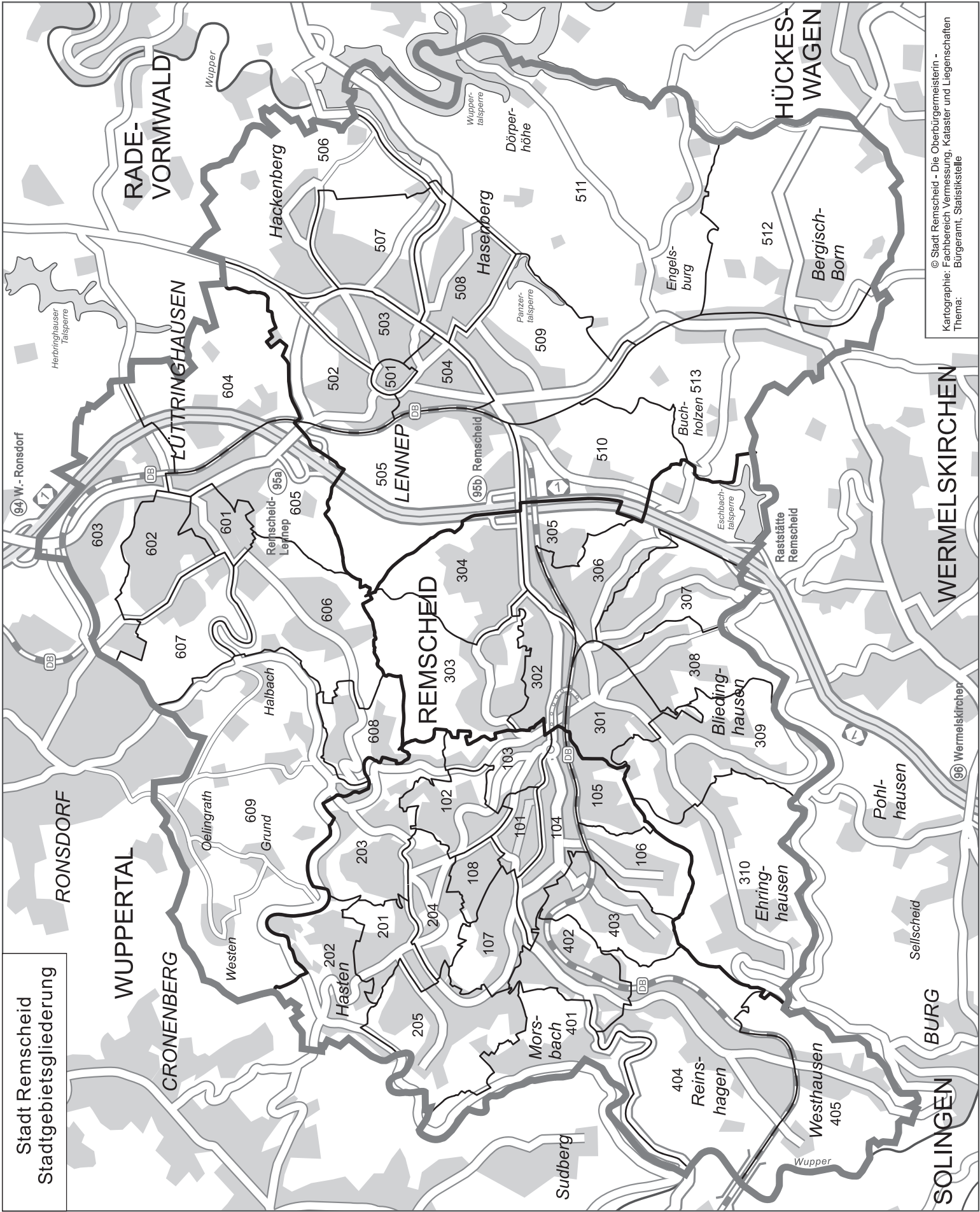
Sozialversicherungspflichtig Beschäftigte am 30.06. d. Jahres

Jahr	SV-pflichtige Arbeitsplätze	Veränd. Arbeitsplätze zum Vorjahr	Arbeitsplätze je 100.000 EW	Wohnort ist Arbeitsort	Beschäftigte aus dem Wohnort
1994	52.049	0	41.287	35.214	44.620
1995	51.803	-246	41.264	34.195	44.260
2000	46.742	116	38.030	30.037	42.098
2001	46.545	-197	38.130	29.621	41.976
2002	45.542	-1.003	37.380	28.779	41.349
2003	43.665	-1.877	36.117	27.292	39.754
2004	42.756	-909	35.521	26.239	38.720
2005	41.432	-1.324	34.803	25.151	37.672
2006	41.150	-282	34.721	24.567	37.278
2007	41.499	349	35.386	24.572	37.733
2008	41.710	211	35.994	24.560	38.463
2009	40.138	-1.572	35.080	23.487	37.052
2010	39.892	-246	35.139	22.993	36.918
2011	40.928	1.036	36.368	23.511	37.913
2012	41.574	646	37.213	23.616	38.232
2013	41.452	-122	37.242	23.253	38.068
2014	42.796	1.344	38.451	23.755	38.999
2015	43.191	395	38.644	23.625	39.274

Jahr	Einpendler	Auspender	Ein-+Auspender	Einpendler-überschuss	Einwohner (31.12.)
1994	16.835	9.406	26.241	7.429	126.065
1995	17.608	10.065	27.673	7.543	125.539
2000	16.705	12.061	28.766	4.644	122.909
2001	16.924	12.355	29.279	4.569	122.070
2002	16.763	12.570	29.333	4.193	121.836
2003	16.373	12.462	28.835	3.911	120.900
2004	16.517	12.481	28.998	4.036	120.369
2005	16.281	12.521	28.802	3.760	119.048
2006	16.583	12.711	29.294	3.872	118.515
2007	16.927	13.161	30.088	3.766	117.274
2008	17.150	13.903	31.053	3.247	115.881
2009	16.651	13.565	30.216	3.086	114.419
2010	16.899	13.925	30.824	2.974	113.527
2011	17.417	14.402	31.819	3.015	112.539
2012	17.958	14.616	32.574	3.342	111.720
2013	18.199	14.815	33.014	3.384	111.304
2014	18.977	15.244	34.221	3.733	111.301
2015	19.548	15.649	35.197	3.899	111.766

Sozialversicherungspflichtige Beschäftigung, Berufspendler





Stadt Remscheid
Stadtgebietsgliederung

© Stadt Remscheid - Die Oberbürgermeisterin -
Kartographie: Fachbereich Vermessung, Kataster und Liegenschaften
Thema: Bürgeramt, Statistikstelle

Stadtgebietsgliederung

Stadtbezirk 1 Alt-Remscheid

Stadtteil

101 Mitte
102 Nordstadt
103 Altstadt
104 Stachelhausen
105 Blumental
106 Honsberg
107 Stadtpark
108 Scheid
201 Hasten Mitte
202 Kratzberg
203 Haddenbach
204 Schöne Aussicht
205 Hölterfeld
401 Morsbach
402 Vieringhausen
403 Kremenholl
404 Reinshagen
405 Westhausen

Stadtbezirk 2 Süd

Stadtteil

301 Zentralpunkt
302 Neuenkamp
303 Fichtenhöhe
304 Wüstenhagen
305 Bökerhöhe
306 Mixsiepen
307 Struck
308 Falkenberg
309 Bliedinghausen
310 Ehringhausen

Stadtbezirk 3 Lennep

Stadtteil

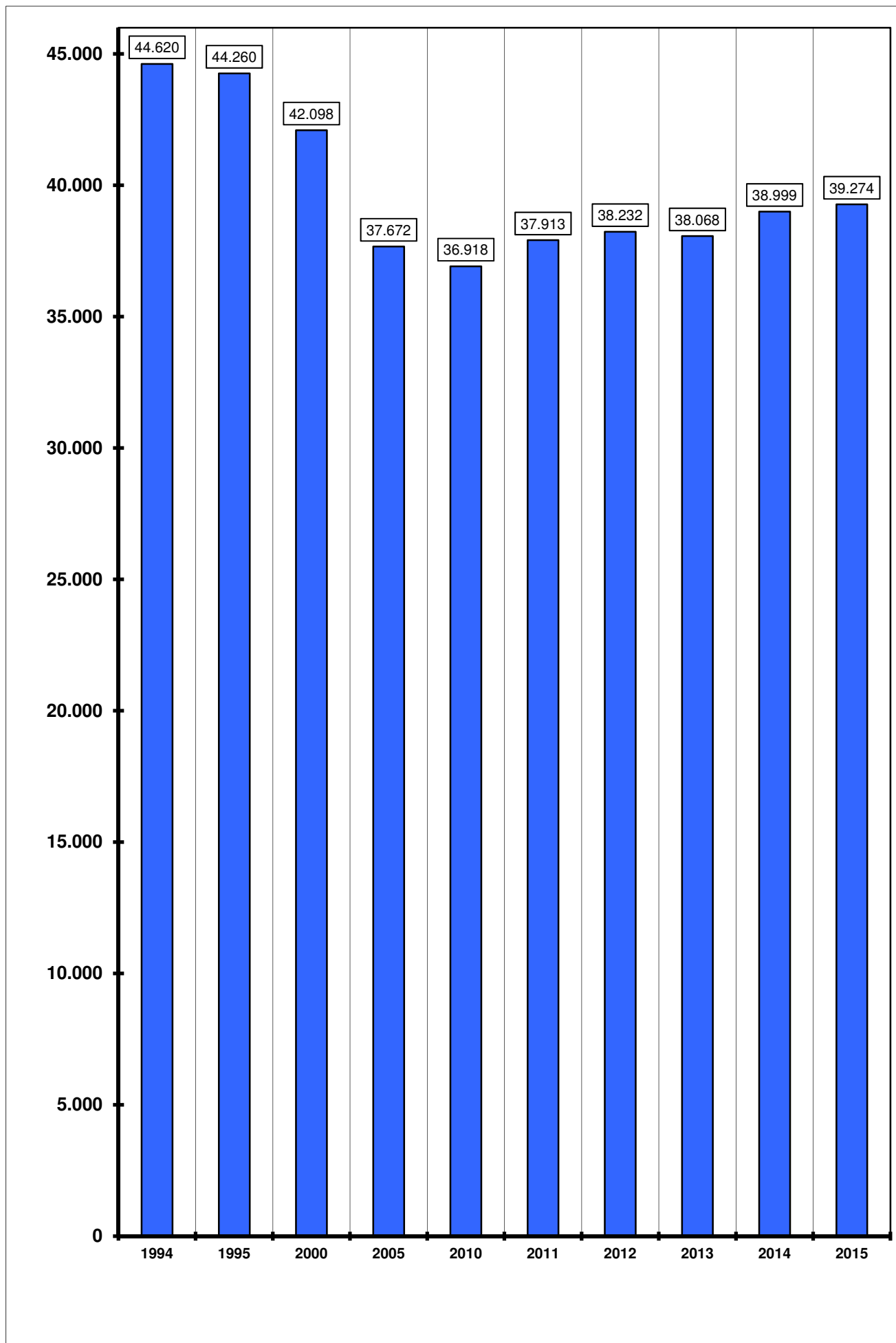
501 Lennep Altstadt
502 Lennep Nord
503 Stadtgarten
504 Lennep Neustadt
505 Lennep West
506 Hackenberg
507 Henkelshof
508 Hasenberg
509 Trecknase
510 Grenzwall
511 Engelsburg
512 Bergisch Born Ost
513 Bergisch Born West

Stadtbezirk 4 Lüttringhausen

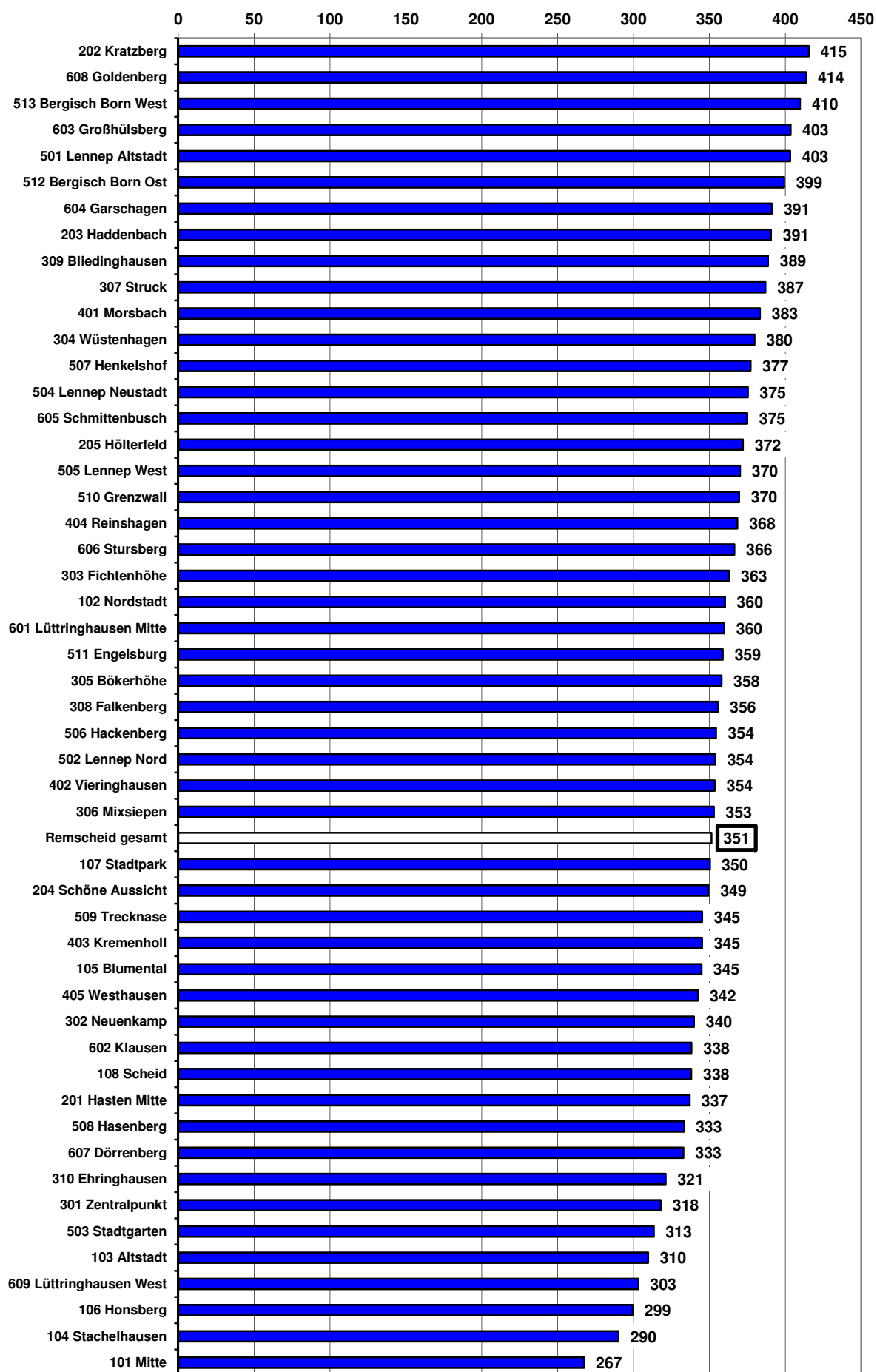
Stadtteil

601 Lüttringhausen Mitte
602 Klausen
603 Großhülsberg
604 Garschagen
605 Schmitzenbusch
606 Stursberg
607 Dörrenberg
608 Goldenberg
609 Lüttringhausen West

Entwicklung der sozialversicherungspflichtig Beschäftigten nach dem Wohnortprinzip



Sozialversicherungspflichtig Beschäftigte auf 1000 Einwohner nach dem Wohnort



Sozialversicherungspflichtig Beschäftigte nach Stadtbezirken und Stadtteilen Männer und Frauen

Stand 30.06.2015		Einw. insges.	SV- beschäft. Einw.	SV- Anteil in %	Männer insges.	SV- beschäft. Männer	SV- Anteil in %	Frauen insges.	SV- beschäft. Frauen	SV- Anteil in %
Remscheid insgesamt		111.766	39.274	35,1	54.859	22.047	40,2	56.907	17.227	30,3
1	Alt-Remscheid	47.647	16.413	34,4	23.429	9.257	39,5	24.218	7.156	29,5
101	- Mitte	2.405	643	26,7	1.102	383	34,8	1.303	260	20,0
102	- Nordstadt	4.408	1.588	36,0	2.146	918	42,8	2.262	670	29,6
103	- Altstadt	2.051	635	31,0	1.028	373	36,3	1.023	262	25,6
104	- Stachelhausen	4.082	1.184	29,0	2.094	751	35,9	1.988	433	21,8
105	- Blumental	1.250	431	34,5	669	269	40,2	581	162	27,9
106	- Honsberg	2.161	647	29,9	1.080	395	36,6	1.081	252	23,3
107	- Stadtpark	3.060	1.072	35,0	1.486	574	38,6	1.574	498	31,6
108	- Scheid	4.390	1.484	33,8	2.161	868	40,2	2.229	616	27,6
201	- Hasten Mitte	1.994	672	33,7	964	372	38,6	1.030	300	29,1
202	- Kratzberg	2.075	862	41,5	1.014	454	44,8	1.061	408	38,5
203	- Haddenbach	3.354	1.310	39,1	1.647	702	42,6	1.707	608	35,6
204	- Schöne Aussicht	2.327	813	34,9	1.114	439	39,4	1.213	374	30,8
205	- Hölterfeld	2.642	983	37,2	1.304	526	40,3	1.338	457	34,2
401	- Morsbach	1.041	399	38,3	510	202	39,6	531	197	37,1
402	- Vieringhausen	2.543	899	35,4	1.266	491	38,8	1.277	408	31,9
403	- Kremenhol	3.616	1.248	34,5	1.782	727	40,8	1.834	521	28,4
404	- Reinshagen	3.401	1.253	36,8	1.663	669	40,2	1.738	584	33,6
405	- Westhausen	847	290	34,2	399	144	36,1	448	146	32,6
2	Süd	24.032	8.440	35,1	11.802	4.826	40,9	12.230	3.614	29,6
301	- Zentralpunkt	6.077	1.932	31,8	3.117	1.226	39,3	2.960	706	23,9
302	- Neuenkamp	2.304	783	34,0	1.128	452	40,1	1.176	331	28,1
303	- Fichtenhöhe	3.488	1.266	36,3	1.664	717	43,1	1.824	549	30,1
304	- Wüstenhagen	935	355	38,0	481	204	42,4	454	151	33,3
305	- Bökerhöhe	648	232	35,8	313	130	41,5	335	102	30,4
306	- Mixsiepen	3.165	1.117	35,3	1.547	630	40,7	1.618	487	30,1
307	- Struck	2.171	840	38,7	1.059	451	42,6	1.112	389	35,0
308	- Falkenberg	703	250	35,6	344	127	36,9	359	123	34,3
309	- Bliedinghausen	3.062	1.190	38,9	1.445	651	45,1	1.617	539	33,3
310	- Ehringhausen	1.479	475	32,1	704	238	33,8	775	237	30,6
3	Lennep	23.939	8.573	35,8	11.662	4.729	40,6	12.277	3.844	31,3
501	- Lennep Altstadt	1.064	429	40,3	514	241	46,9	550	188	34,2
502	- Lennep Nord	2.690	952	35,4	1.337	503	37,6	1.353	449	33,2
503	- Stadtgarten	2.470	774	31,3	1.146	435	38,0	1.324	339	25,6
504	- Lennep Neustadt	3.216	1.207	37,5	1.587	664	41,8	1.629	543	33,3
505	- Lennep West	1.140	422	37,0	587	234	39,9	553	188	34,0
506	- Hackenberg	2.585	916	35,4	1.244	514	41,3	1.341	402	30,0
507	- Henkels Hof	3.023	1.140	37,7	1.495	619	41,4	1.528	521	34,1
508	- Hasenberg	4.088	1.362	33,3	1.928	764	39,6	2.160	598	27,7
509	- Trecknase	1.289	445	34,5	640	248	38,8	649	197	30,4
510	- Grenzwall	414	153	37,0	196	83	42,3	218	70	32,1
511	- Engelsburg	432	155	35,9	216	89	41,2	216	66	30,6
512	- Bergisch Born Ost	764	305	39,9	397	170	42,8	367	135	36,8
513	- Bergisch Born West	764	313	41,0	375	165	44,0	389	148	38,0
4	Lüttringhausen	16.148	5.780	35,8	7.966	3.204	40,2	8.182	2.576	31,5
601	- Lüttringh. Mitte	1.837	661	36,0	899	354	39,4	938	307	32,7
602	- Klausen	3.915	1.324	33,8	1.970	787	39,9	1.945	537	27,6
603	- Großhülsberg	1.259	508	40,3	628	286	45,5	631	222	35,2
604	- Garschagen	225	88	39,1	112	46	41,1	113	42	37,2
605	- Schmittenbusch	2.675	1.003	37,5	1.314	538	40,9	1.361	465	34,2
606	- Stursberg	2.216	812	36,6	1.068	443	41,5	1.148	369	32,1
607	- Dörrenberg	1.571	523	33,3	770	292	37,9	801	231	28,8
608	- Goldenberg	1.071	443	41,4	529	234	44,2	542	209	38,6
609	- Lüttringh. West	1.379	418	30,3	676	224	33,1	703	194	27,6
nicht zuordbar			68			31			37	

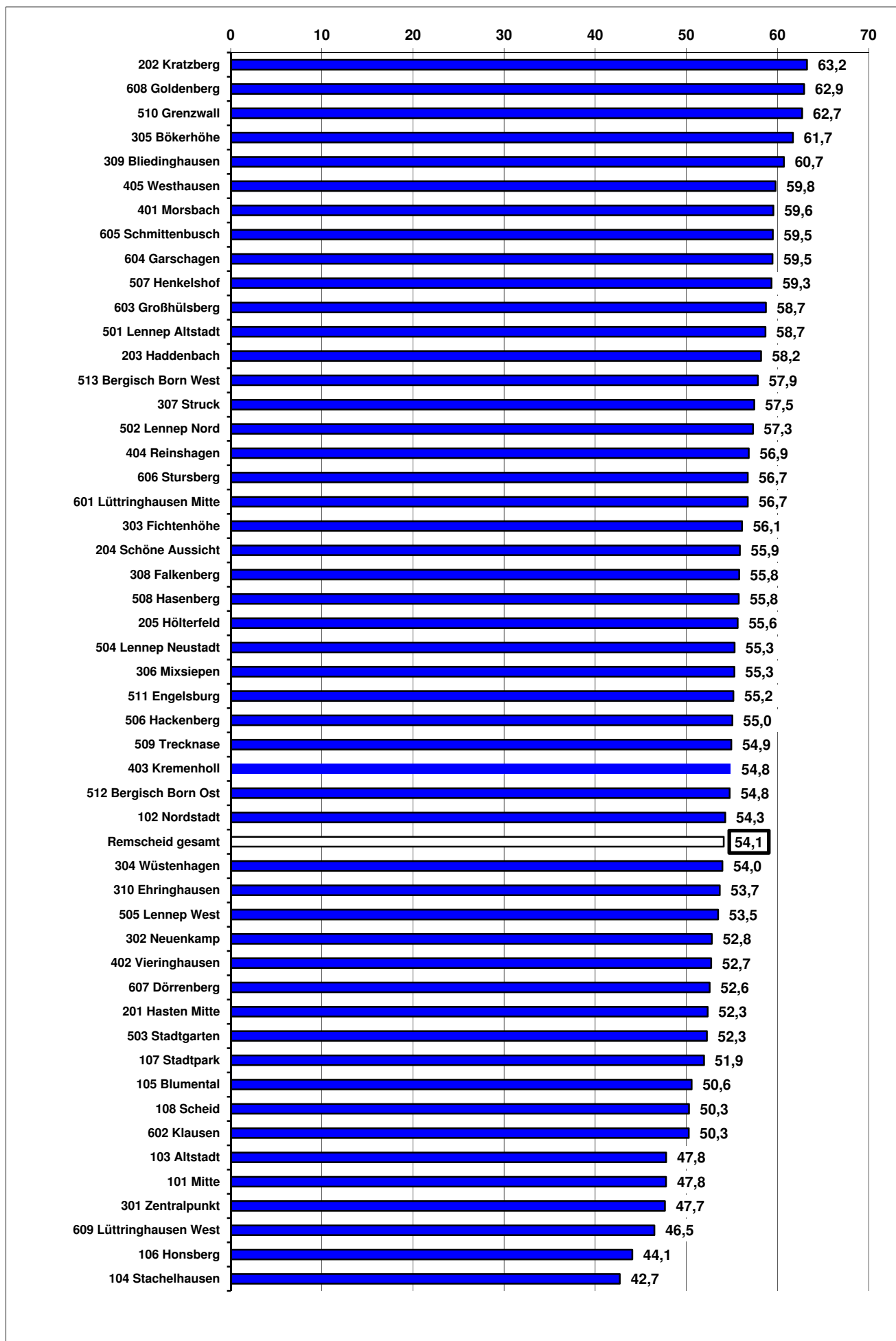
Sozialversicherungspflichtig Beschäftigte nach Stadtbezirken und Stadtteilen Deutsche und Ausländer/innen

Stand 30.06.2015		Einw. insges.	SV- beschäft. Einw.	SV- Anteil in %	Deutsche insges.	SV-- beschäft. Dtsche	SV- Anteil in %	Ausl. insges.	SV- beschäft. Ausl.	SV- Anteil in %
Remscheid insgesamt		111.766	39.274	35,1	94.183	33.941	36,0	17.583	5.333	30,3
1	Alt-Remscheid	47.647	16.413	34,4	38.470	13.795	35,9	9.177	2.618	28,5
101	- Mitte	2.405	643	26,7	1.859	497	26,7	546	146	26,7
102	- Nordstadt	4.408	1.588	36,0	3.394	1.257	37,0	1.014	331	32,6
103	- Altstadt	2.051	635	31,0	1.464	481	32,9	587	154	26,2
104	- Stachelhausen	4.082	1.184	29,0	2.474	812	32,8	1.608	372	23,1
105	- Blumental	1.250	431	34,5	949	353	37,2	301	78	25,9
106	- Honsberg	2.161	647	29,9	1.351	463	34,3	810	184	22,7
107	- Stadtpark	3.060	1.072	35,0	2.566	914	35,6	494	158	32,0
108	- Scheid	4.390	1.484	33,8	3.168	1.150	36,3	1.222	334	27,3
201	- Hasten Mitte	1.994	672	33,7	1.700	578	34,0	294	94	32,0
202	- Kratzberg	2.075	862	41,5	1.948	809	41,5	127	53	41,7
203	- Haddenbach	3.354	1.310	39,1	3.082	1.210	39,3	272	100	36,8
204	- Schöne Aussicht	2.327	813	34,9	2.070	719	34,7	257	94	36,6
205	- Hölterfeld	2.642	983	37,2	2.294	888	38,7	348	95	27,3
401	- Morsbach	1.041	399	38,3	996	391	39,3	45	8	17,8
402	- Vieringhausen	2.543	899	35,4	2.220	799	36,0	323	100	31,0
403	- Kremenhol	3.616	1.248	34,5	2.991	1.041	34,8	625	207	33,1
404	- Reinshagen	3.401	1.253	36,8	3.125	1.157	37,0	276	96	34,8
405	- Westhausen	847	290	34,2	819	276	33,7	28	14	50,0
2	Süd	24.032	8.440	35,1	19.943	7.124	35,7	4.089	1.316	32,2
301	- Zentralpunkt	6.077	1.932	31,8	4.166	1.373	33,0	1.911	559	29,3
302	- Neuenkamp	2.304	783	34,0	1.874	652	34,8	430	131	30,5
303	- Fichtenhöhe	3.488	1.266	36,3	3.015	1.084	36,0	473	182	38,5
304	- Wüstenhagen	935	355	38,0	780	308	39,5	155	47	30,3
305	- Bökerhöhe	648	232	35,8	608	216	35,5	40	16	40,0
306	- Mixsiepen	3.165	1.117	35,3	2.745	962	35,0	420	155	36,9
307	- Struck	2.171	840	38,7	1.943	758	39,0	228	82	36,0
308	- Falkenberg	703	250	35,6	655	231	35,3	48	19	39,6
309	- Bliedinghausen	3.062	1.190	38,9	2.756	1.090	39,6	306	100	32,7
310	- Ehringhausen	1.479	475	32,1	1.401	450	32,1	78	25	32,1
3	Lennep	23.939	8.573	35,8	21.311	7.777	36,5	2.628	796	30,3
501	- Lennep Altstadt	1.064	429	40,3	892	382	42,8	172	47	27,3
502	- Lennep Nord	2.690	952	35,4	2.533	891	35,2	157	61	38,9
503	- Stadtgarten	2.470	774	31,3	2.194	712	32,5	276	62	22,5
504	- Lennep Neustadt	3.216	1.207	37,5	2.571	1.019	39,6	645	188	29,1
505	- Lennep West	1.140	422	37,0	914	363	39,7	226	59	26,1
506	- Hackenberg	2.585	916	35,4	2.374	846	35,6	211	70	33,2
507	- Henkelshof	3.023	1.140	37,7	2.868	1.077	37,6	155	63	40,6
508	- Hasenberg	4.088	1.362	33,3	3.584	1.182	33,0	504	180	35,7
509	- Trecknase	1.289	445	34,5	1.098	420	38,3	191	25	13,1
510	- Grenzwall	414	153	37,0	398	138	34,7	16	15	93,8
511	- Engelsburg	432	155	35,9	423	153	36,2	9	2	22,2
512	- Bergisch Born Ost	764	305	39,9	745	300	40,3	19	5	26,3
513	- Bergisch Born West	764	313	41,0	717	294	41,0	47	19	40,4
4	Lüttringhausen	16.148	5.780	35,8	14.459	5.182	35,8	1.689	598	35,4
601	- Lüttringh. Mitte	1.837	661	36,0	1.651	595	36,0	186	66	35,5
602	- Klausen	3.915	1.324	33,8	3.174	1.078	34,0	741	246	33,2
603	- Großhülsberg	1.259	508	40,3	1.104	455	41,2	155	53	34,2
604	- Garschagen	225	88	39,1	218	86	39,4	7	2	28,6
605	- Schmittenbusch	2.675	1.003	37,5	2.457	909	37,0	218	94	43,1
606	- Stursberg	2.216	812	36,6	2.082	751	36,1	134	61	45,5
607	- Dörrenberg	1.571	523	33,3	1.427	485	34,0	144	38	26,4
608	- Goldenberg	1.071	443	41,4	1.003	417	41,6	68	26	38,2
609	- Lüttringh. West	1.379	418	30,3	1.343	406	30,2	36	12	33,3
nicht zuordbar			68			63			5	

Sozialversicherungspflichtig Beschäftigte nach Altersgruppen und ihre Anteile

Stand 30.06.2015		15 bis u. 65J. insges.	SV- beschäft. Einw.	SV- Anteil in %	15 bis u. 20J. insges.	SV- beschäft. u. 20J	SV- Anteil in %	20-24J insges.	SV- beschäft. 20-24J	SV- Anteil in %
Remscheid insgesamt		72.605	39.274	54,1	5.901	634	10,7	6.274	3.414	54,4
1	Alt-Remscheid	31.169	16.413	52,7	2.468	235	9,5	2.813	1.498	53,3
101	- Mitte	1.346	643	47,8	110	8	7,3	121	51	42,1
102	- Nordstadt	2.926	1.588	54,3	207	20	9,7	286	146	51,0
103	- Altstadt	1.329	635	47,8	94	3	3,2	139	63	45,3
104	- Stachelhausen	2.773	1.184	42,7	272	22	8,1	285	139	48,8
105	- Blumental	852	431	50,6	64	6	9,4	96	47	49,0
106	- Honsberg	1.468	647	44,1	144	14	9,7	151	75	49,7
107	- Stadtpark	2.064	1.072	51,9	165	19	11,5	201	96	47,8
108	- Scheid	2.951	1.484	50,3	208	21	10,1	314	160	51,0
201	- Hasten Mitte	1.284	672	52,3	125	9	7,2	122	66	54,1
202	- Kratzberg	1.363	862	63,2	103	14	13,6	100	62	62,0
203	- Haddenbach	2.251	1.310	58,2	192	14	7,3	170	119	70,0
204	- Schöne Aussicht	1.455	813	55,9	100	4	4,0	119	61	51,3
205	- Hölterfeld	1.767	983	55,6	124	16	12,9	148	83	56,1
401	- Morsbach	670	399	59,6	44	4	9,1	51	29	56,9
402	- Vieringhausen	1.705	899	52,7	111	14	12,6	114	71	62,3
403	- Kremenholll	2.276	1.248	54,8	177	21	11,9	201	108	53,7
404	- Reinschagen	2.204	1.253	56,9	189	19	10,1	164	92	56,1
405	- Westhausen	485	290	59,8	39	7	17,9	31	30	96,8
2	Süd	15.603	8.440	54,1	1.312	133	10,1	1.364	729	53,4
301	- Zentralpunkt	4.054	1.932	47,7	345	40	11,6	425	232	54,6
302	- Neuenkamp	1.483	783	52,8	106	10	9,4	120	54	45,0
303	- Fichtenhöhe	2.256	1.266	56,1	214	22	10,3	210	106	50,5
304	- Wüstenhagen	658	355	54,0	54	3	5,6	55	28	50,9
305	- Bökerhöhe	376	232	61,7	41	5	12,2	25	21	84,0
306	- Mixsiepen	2.021	1.117	55,3	166	18	10,8	159	82	51,6
307	- Struck	1.462	840	57,5	128	11	8,6	125	69	55,2
308	- Falkenberg	448	250	55,8	39	5	12,8	28	14	50,0
309	- Bliedinghausen	1.960	1.190	60,7	143	16	11,2	156	92	59,0
310	- Ehringhausen	885	475	53,7	76	3	3,9	61	31	50,8
3	Lennep	15.306	8.573	56,0	1.280	163	12,7	1.282	721	56,2
501	- Lennep Altstadt	731	429	58,7	64	11	17,2	64	51	79,7
502	- Lennep Nord	1.661	952	57,3	106	18	17,0	127	69	54,3
503	- Stadtgarten	1.481	774	52,3	149	18	12,1	123	53	43,1
504	- Lennep Neustadt	2.183	1.207	55,3	138	15	10,9	202	122	60,4
505	- Lennep West	789	422	53,5	67	13	19,4	64	29	45,3
506	- Hackenberg	1.664	916	55,0	147	14	9,5	137	88	64,2
507	- Henkelschhof	1.921	1.140	59,3	181	18	9,9	153	84	54,9
508	- Hasenberg	2.443	1.362	55,8	197	22	11,2	203	116	57,1
509	- Trecknase	810	445	54,9	62	7	11,3	75	32	42,7
510	- Grenzwall	244	153	62,7	20	3	15,0	17	10	58,8
511	- Engelsburg	281	155	55,2	26	5	19,2	21	11	52,4
512	- Bergisch Born Ost	557	305	54,8	78	12	15,4	38	24	63,2
513	- Bergisch Born West	541	313	57,9	45	7	15,6	58	32	55,2
4	Lüttringhausen	10.527	5.780	54,9	841	103	12,2	815	463	56,8
601	- Lüttringh. Mitte	1.165	661	56,7	79	11	13,9	84	42	50,0
602	- Klausen	2.634	1.324	50,3	265	33	12,5	236	149	63,1
603	- Großhülsberg	865	508	58,7	61	11	18,0	80	54	67,5
604	- Garschagen	148	88	59,5	8	5	62,5	15	9	60,0
605	- Schmittenbusch	1.686	1.003	59,5	129	16	12,4	131	70	53,4
606	- Stursberg	1.431	812	56,7	81	9	11,1	87	54	62,1
607	- Dörrenberg	995	523	52,6	91	10	11,0	67	29	43,3
608	- Goldenberg	704	443	62,9	58	4	6,9	51	30	58,8
609	- Lüttringh. West	899	418	46,5	69	4	5,8	64	26	40,6
nicht zuordbar			68			0			3	

Sozialversicherungspflichtig Beschäftigte Anteil an der erwerbsfähigen Bevölkerung in %



**Sozialversicherungspflichtig
Beschäftigte
nach dem**

**Arbeitsortprinzip
in
Remscheid**

Erläuterungen:

Mit der vorliegenden Veröffentlichung werden statistische Ergebnisse zu den sozialversicherungspflichtig Beschäftigten mit **Arbeitsort in Remscheid** am 30.06. des Jahres dargestellt. Die Daten stammen aus der vierteljährlichen Bestandsauswertung der bei der Bundesagentur für Arbeit (BA) im Rahmen des integrierten Meldeverfahrens zur Sozialversicherung geführten Versichertenkonten.

Nachgewiesen werden hier **beschäftigte Personen**, und nicht **Beschäftigungsfälle**. Das heißt: Personen mit mehr als einem Beschäftigungsverhältnis (BV) werden nur einmal nachgewiesen, und zwar mit ihrem überwiegenden BV. Ausschließlich geringfügig Beschäftigte, die nur wegen der gesetzlichen Neuregelung in den Kreis der sozialversicherungspflichtig Beschäftigten gelangt sind, werden in den vorliegenden Tabellen nicht nachgewiesen.

Die Ergebnisse haben bis drei Jahre nach dem Stichtag vorläufigen Charakter. Diese innerhalb eines Zeitraumes von drei Jahren zu korrigieren, behält sich die BA vor.

Aktueller Hinweis zum Stichtag 30.06.2014:

Die Statistik der BA berichtet regelmäßig über die Struktur und die Entwicklung der sozialversicherungspflichtig und der geringfügig Beschäftigten. Wegen einer Umstellung im Erhebungsverfahren war für einen vorübergehenden Zeitraum weder eine Berichterstattung zur „ausgeübten Tätigkeit“ der Beschäftigten, noch zu ihrer „Ausbildung“ oder zu ihrer „Arbeitszeit“ möglich. Das betraf die Stichtage nach dem 30. Juni 2011. Ab dem Stichtag 31. Dezember 2012 können diese Merkmale in der Beschäftigungsstatistik wieder berichtet werden.

Mit der Umstellung war nicht nur eine Lücke in der Berichterstattung verbunden, sondern es gibt auch spezifische Umstellungseffekte, die sich in teilweise deutlich gegenüber den Vorjahren abweichenden Ergebnissen zeigen.

„In der Beschäftigungsstatistik wurden im Dezember 2014 die Angaben zu den Merkmalen „Schulabschluss“, „Berufsabschluss“ sowie „Ausbildung“ durch geänderte Datenverarbeitung qualitativ verbessert. Es konnten insbesondere die Fälle der Kategorie „unbekannt“ deutlich reduziert werden. Dies führt zu einer höheren Aussagekraft in den Bildungsmerkmalen. Die Änderung erfolgte auch für rückwirkende Stichtage (ab 1999). Die vorliegenden Daten können deshalb von zuvor veröffentlichten Daten abweichen.“

Quelle: IT.NRW

Sozialversicherungspflichtig Beschäftigte am 30.06.nach dem Arbeitsortprinzip

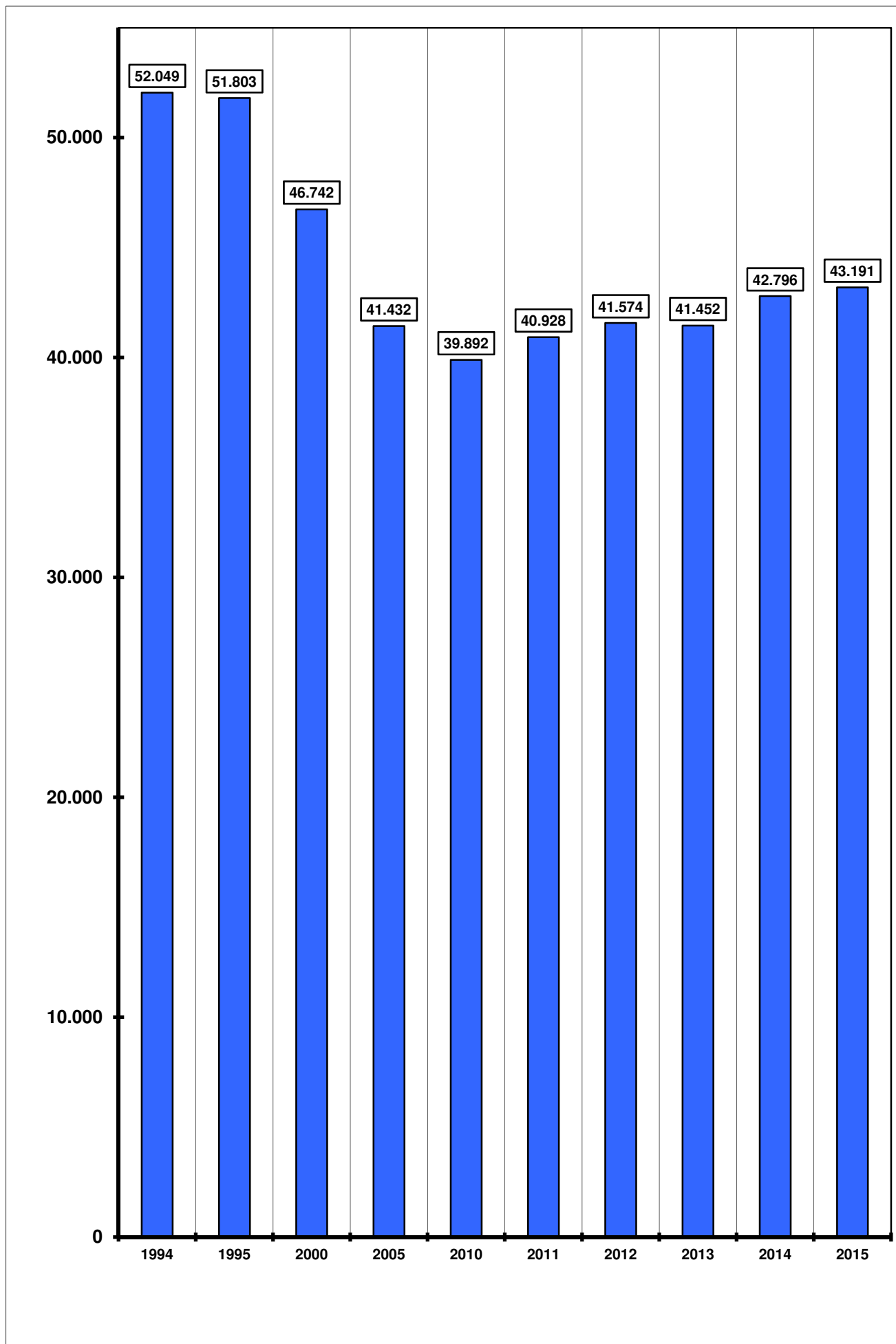
Jahr	Beschäftigte								
	insgesamt			Deutsche			Ausländer		
	zusammen	männlich	weiblich	zusammen	männlich	weiblich	zusammen	männlich	weiblich
2003	43.665	26.172	17.493	37.871	22.017	15.854	5.794	4.155	1.639
2004	42.756	25.686	17.070	37.211	21.720	15.491	5.545	3.966	1.579
2005	41.432	24.710	16.722	36.220	20.962	15.258	5.212	3.748	1.464
2006	41.150	24.594	16.556	35.942	20.823	15.119	5.208	3.771	1.437
2007	41.499	25.058	16.441	36.161	21.216	14.945	5.338	3.842	1.496
2008	41.710	25.000	16.710	36.264	21.135	15.129	5.446	3.865	1.581
2009	40.138	23.481	16.657	35.036	19.954	15.082	5.095	3.522	1.573
2010	39.892	23.292	16.600	34.932	19.853	15.079	4.943	3.428	1.515
2011	40.928	24.108	16.820	35.724	20.534	15.190	5.181	3.562	1.619
2012	41.574	24.446	17.128	36.143	20.747	15.396	5.403	3.680	1.723
2013	41.452	24.231	17.221	35.952	20.541	15.411	5.485	3.682	1.803
2014	42.796	25.045	17.751	37.356	21.383	15.973	5.414	3.649	1.765
2015	43.191	25.027	18.164	37.812	21.474	16.338	5.359	3.542	1.817

**Sozialversicherungspflichtig Beschäftigte am 30.06. d. Jahres
nach dem Arbeitsortprinzip**

Wirtschaftszweig	2012	2013	2014	2015
A Land-, Forstwirtschaft, Fischerei	20	22	21	21
Produzierendes Gewerbe	19.078	18.999	19.230	19.304
darunter				
C Verarbeitendes Gewerbe	15.076	16.756	16.961	17.006
D Energieversorgung	491	267	x	.
E Wasserversorgung, Entsorgung, Beseitigung von Umweltverschm.	(D+E)	203	207	.
F Baugewerbe	3.511	1.773	1.790	1.730
Handel, Gastgewerbe und Verkehr	6.972	6.976	6.863	7.096
davon:				
G Handel	5.092	5.119	4.992	5.149
I Gastgewerbe	1.164	1.135	1.186	1.216
H Verkehr und Lagerei	716	722	685	731
sonstige Dienstleistungen	15.503	15.452	16.674	16.770
darunter:				
J Information und Kommunikation	496	519	574	563
K Finanz-, Versicherungsdienstleistungen	906	899	892	914
L Grundstücks- und Wohnungswesen	155	161	176	183
M technische Dienstleistungen	5.365	1.424	1.421	1.448
N Sonstige wirtschaftl. Dienstleistungen	(M+N)	3.829	4.146	4.049
O Öffentliche Verwaltung, Verteidigung; Sozialversicherung	7.732	1.490 (O+U)	1.460 (O+U)	1.359 (O+U)
P Erziehung und Unterricht	(O-Q)			
Q Gesundheits- und Sozialwesen		7.130 (P-T)	8.005 (P-T)	8254 (P-T)
R Kunst, Unterhaltung und Erholung	849			
S Sonstige Dienstleistungen	(R-U)			
T+U Private Haushalte; Exterritoriale Organi- sationen und Körperschaften				
insgesamt	41.574	41.452	42.796	43.191

Altersgruppen	2012	2013	2014	2015
unter 20	642	661	718	666
20-25	3.422	3.316	3.420	3.329
25-30	3.900	3.941	4.246	4.384
30-40	7.989	7.984	8.237	8.403
40-50	12.484	11.931	11.620	11.217
50-65	12.807	13.254	14.157	14.773
über 65	330	365	398	419

Entwicklung der sozialversicherungspflichtig Beschäftigten nach dem Arbeitsortprinzip (Arbeitsstellen in Remscheid)



Stadt Remscheid
Der Oberbürgermeister
Fachdienst Bürger, Sicherheit und Ordnung
Statistikstelle
Elberfelder Str. 36
42853 Remscheid

Weitere Veröffentlichungen zum Download unter www.remscheid.de:

Statistisches Jahrbuch

Remscheider Einwohner/innen am 31. Dezember ...

Bestand nach Stadtbezirken/-teilen, Alter, Nationalität etc.

Eheschließungen, Geburten, Sterbefälle und Einbürgerungen

Wanderungsbewegung

inner-, und außerstädtische Zu- und Fortzüge nach Alter,
Nationalität, Herkunfts- und Zielorten

Remscheid im Städtevergleich

Informationen zu zehn ausgewählten kreisfreien Städten
zu den Themen: Gemeindefinanzen, Erwerbstätigkeit und Wirtschaft

Aktuelle Remscheider Wirtschaftsdaten

Umfassende Information über aktuelle Wirtschaftsdaten aus versch. Quellen

Bevölkerungsprognose 2015 - 2035

Vorausschätzung der Remscheider Bevölkerung -

Bundestagswahl 2013

Ergebnis für Remscheid und Wahlkreis 104 - Solingen - Remscheid - Wuppertal II

Europawahl 2014 - Ergebnis für Remscheid

Kommunalwahl 2014

Ergebnis der Wahl des Oberbürgermeisters, der Oberbürgermeisterin - Rates -
Bezirksvertretungen - Integrationsrat, Seniorenbeirat

Landtagswahl 2012 - Ergebnis für Remscheid

Arbeitslose in Remscheid

nach Stadtteilen am 31.12.

Sozialversicherungspflichtig Beschäftigte in Remscheid

nach Stadtteilen

Statistikatlas

Remscheider Stadtteile im Vergleich

Demografiemonitoring Stadt Remscheid