

Daten • Fakten • Aktuelles

# Kultur

# 2014



Herausgegeben im Auftrag  
der Oberbürgermeisterin  
der Stadt Mülheim an der Ruhr

Referat V.1  
Stadtforschung und Statistik  
Technisches Rathaus  
Hans-Böckler-Platz 5  
45468 Mülheim an der Ruhr

Tel: 02 08 / 4 55 68 12

Fax: 02 08 / 4 55 58 68 12

E-Mail: [Klaus.Thoer@muelheim-ruhr.de](mailto:Klaus.Thoer@muelheim-ruhr.de)

Internet: <http://www.muelheim-ruhr.de/statistik>

Titelgestaltung:  
Mülheimer Stadtmarketing und Tourismus GmbH (MST)

© Nachdruck (auch auszugsweise) nur mit Quellenangabe.

# Kultur 2014

Inhaltsverzeichnis	Seite
1.01	Veranstaltungen des Theater- und Koordinierungsbüros seit 2004 ..... 3
•	Besucher der Veranstaltungen des Theater- u. Koordinierungsbüro ..... 3
1.02	Besucher und Veranstaltungen der Begegnungsstätten seit 2004 ..... 4
1.03	Mülheimer Theatertage seit 1976..... 5
•	Besucher der Mülheimer Theatertage seit 1976..... 6
1.04	Veranstaltungen des "Theater an der Ruhr gGmbH" seit 2007 ..... 6
•	Theater an der Ruhr: Besucherzahlen..... 7
1.05	Sonstige Kulturveranstaltungen seit 2009 ..... 7
1.06	Besucher Haus Ruhrnatur, Aquarius und Camera Obscura seit 2009..... 8
1.07	Besucher der städtischen Museen seit 2008..... 8
•	Ausstellungen 2014 im Kunstmuseum in der Alten Post..... 8
1.08	Kurse und Teilnehmer der Mal- u. Fotoschule des Kunstmuseums „Alte Post“ ..... 8
1.09	Ausgeliehene Medien der Stadtbibliothek nach Mediengruppen und einzelnen Bibliotheken 2014..... 9
•	Ausgeliehene Medien der Stadtteilbüchereien, Fahrbücherei und Gustav-Heinemann- Bücherei 2014..... 9
1.10	Medienbestand der Stadtbibliothek nach Mediengruppen und einzelnen Bibliotheken- 2014 ..... 10
1.11	Medienbestand der Stadtbibliothek nach einzelnen Bibliotheken seit 2008 ..... 10
•	Medienbestand der Stadtbibliothek seit 2002..... 11
1.12	Entleiher und ausgeliehene Medien in den einzelnen Bibliotheken seit 2012 ..... 11
1.13	Benutzer der Stadtbibliothek nach dem Alter 2014..... 12
•	Aufstellung über die durchgeführten Veranstaltungen der Stadtbibliothek 2014..... 12
1.14.1	Benutzer und Anfragen des Stadtarchivs ..... 13
1.14.2	Benutzung der Stadtarchivs ..... 13
1.15	Bestände des Stadtarchivs seit 2009 ..... 13
1.16	Musikschule - Schüler, Lehrer, Unterrichtsstunden - seit 2003..... 14
1.17	Belegung der Volkshochschulkurse nach Stoffgruppen seit 2010 ..... 15
1.18	Einzelveranstaltungen der Volkshochschule seit 2009 ..... 15
1.19	Studienfahrten, Exkursionen der Volkshochschule seit 2009 ..... 16
1.20	Teilnehmer der Volkshochschulkurse nach dem Alter seit 2007..... 16
•	Teilnehmer an Volkshochschulkursen in Mülheim seit 1990..... 17

Ansprechpartner:

**Klaus Thoer**

( 02 08 - 4 55 68 12 / Fax:02 08 - 4 55 58 68 12

E-Mail: [Klaus.Thoer@muelheim-ruhr.de](mailto:Klaus.Thoer@muelheim-ruhr.de)



# Kultur 2014

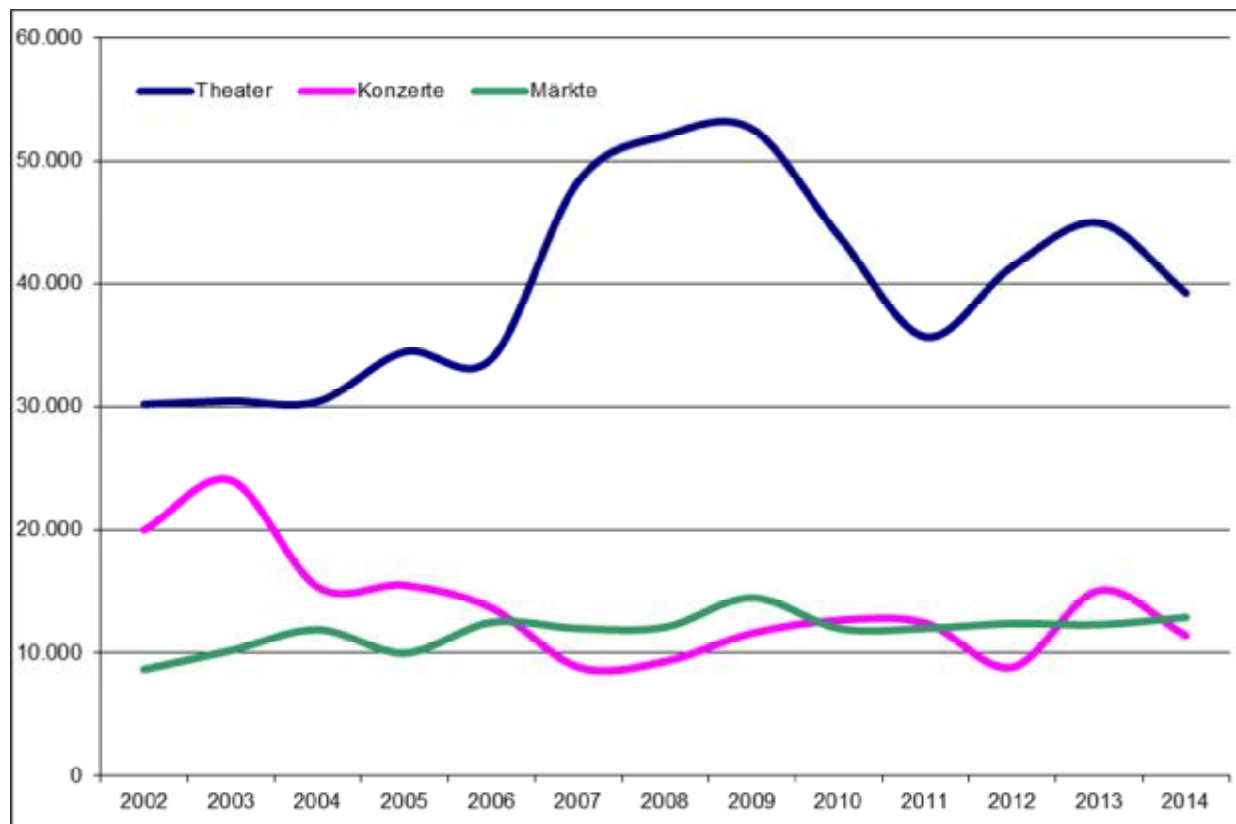
## 1.01 Veranstaltungen des Theater- und Koordinierungsbüros <sup>1)</sup> seit 2004

	Jahr	Veranstaltungen			
		Insgesamt	davon		
			Theater	Konzerte	Märkte
Veranstaltungen	2007	278	254	21	3
	2008	269	246	20	3
	2009	283	259	21	3
	2010	266	230	33	3
	2011	247	219	25	3
	2012	259	227	29	3
	2013	265	231	31	3
	<b>2014</b>	<b>244</b>	<b>219</b>	<b>22</b>	<b>3</b>
Besucher	2007	69.223	48.344	8.879	12.000
	2008	73.438	52.005	9.333	12.100
	2009	78.675	52.569	11.606	14.500
	2010	68.570	43.911	12.659	12.000
	2011	60.152	35.716	12.436	12.000
	2012	62.664	41.398 r	8.866 r	12.400 r
	2013	72.350	44.948	15.102	12.300
	<b>2014</b>	<b>63.553</b>	<b>39.243</b>	<b>11.410</b>	<b>12.900</b>

1) Theater und Koordinierungsbüro: Stadthalle, Ringlokschuppen, Theater an der Ruhr im Raffelbergpark, Schulveranstaltungen

Quelle: Kulturbetrieb Mülheim an der Ruhr

### Besucher der Veranstaltungen des Theater- und Koordinierungsbüros



# Kultur 2014

## 1.02 Besucher und Veranstaltungen der Begegnungsstätten seit 2004

Veranstaltungen									
Jahr	Alte Post			Feldmann-Stiftung			Kloster Saarn		
	Veranstaltungen	Besucher	Besucher je Veranstaltung	Veranstaltungen	Besucher	Besucher je Veranstaltung	Veranstaltungen	Besucher	Besucher je Veranstaltung
2004	45	4 652	103,4	155	32 004	206,5	84	8 797	104,7
2005	25	1 643	65,7	144	28 310	196,6	84	9 113	108,5
2006	31	2 756	88,9	131	29 795	227,4	88	8 100	92,0
2007	26	2 260	86,9	145	31 892	219,9	89	8 714	97,9
2008	22	1 805	82,0	155	29 395	189,6	93	7 623	82,0
2009	11	956	86,9	131	29 973	228,8	85	7 557	88,9
2010	23	1 818	79,0	126	25 657	203,6	96	8 020	83,5
2011	47	2 835	60,3	134	30 408	226,9	92	8 493	92,3
2012	37	1 998	54,0	115	27 928	242,9	90	9 789	108,8
2013	36	2 495	69,3	114	28 108	246,6	92	8 177	88,9
<b>2014</b>	<b>27</b>	<b>2 238</b>	<b>82,9</b>	<b>114</b>	<b>23 102</b>	<b>202,6</b>	<b>102</b>	<b>7 591</b>	<b>74,4</b>

Vermietungen								
Jahr	Feldmann-Stiftung				Kloster Saarn			
	Vermietung	Besucher	Besucher je Vermietung	sonstige Nutzer / Besucher	Vermietung	Besucher	Besucher je Vermietung	sonstige Nutzer / Besucher
2004	129	6 202	48,1	28 800	79	5 950	75,3	20 760
2005	143	7 735	54,1	29 500	123	8 350	67,9	18 980
2006	139	6 650	47,8	29 900	108	6 850	63,4	21 020
2007	137	7 150	52,2	30 300	128	8 250	64,5	27 650
2008	120	5 995	50,0	29 700	119	7 800	65,5	28 015
2009	147	7 490	51,0	29 800	105	7 400	70,5	35 600
2010	147	7 395	50,3	29 900	64	4 300	67,2	32 995
2011	133	6 725	50,6	30 100	69	4 410	63,9	25 807
2012	130	6 565	50,5	30 100	77	4 780	62,1	31 568
2013	130	6 150	47,3	29 300	61	4 290	70,3	30 974
<b>2014</b>	<b>125</b>	<b>5 625</b>	<b>45,0</b>	<b>29 500</b>	<b>56</b>	<b>3 640</b>	<b>65,0</b>	<b>29 362</b>

Jahr	Gesamtbesucher		
	Alte Post	Feldmann-Stiftung	Kloster Saarn
2004	4 652	67 006	35 507
2005	1 643	65 545	36 443
2006	2 756	66 345	35 970
2007	2 260	69 342	44 614
2008	1 805	65 090	43 438
2009	956	67 263	50 557
2010	1 818	62 952	45 315
2011	2 835	67 233	38 710
2012	1 998	64 593	46 137
2013	2 495	63 558	43 441
<b>2014</b>	<b>2 238</b>	<b>58 227</b>	<b>40 593</b>

Quelle: Kulturbetrieb Mülheim an der Ruhr



# Kultur 2014

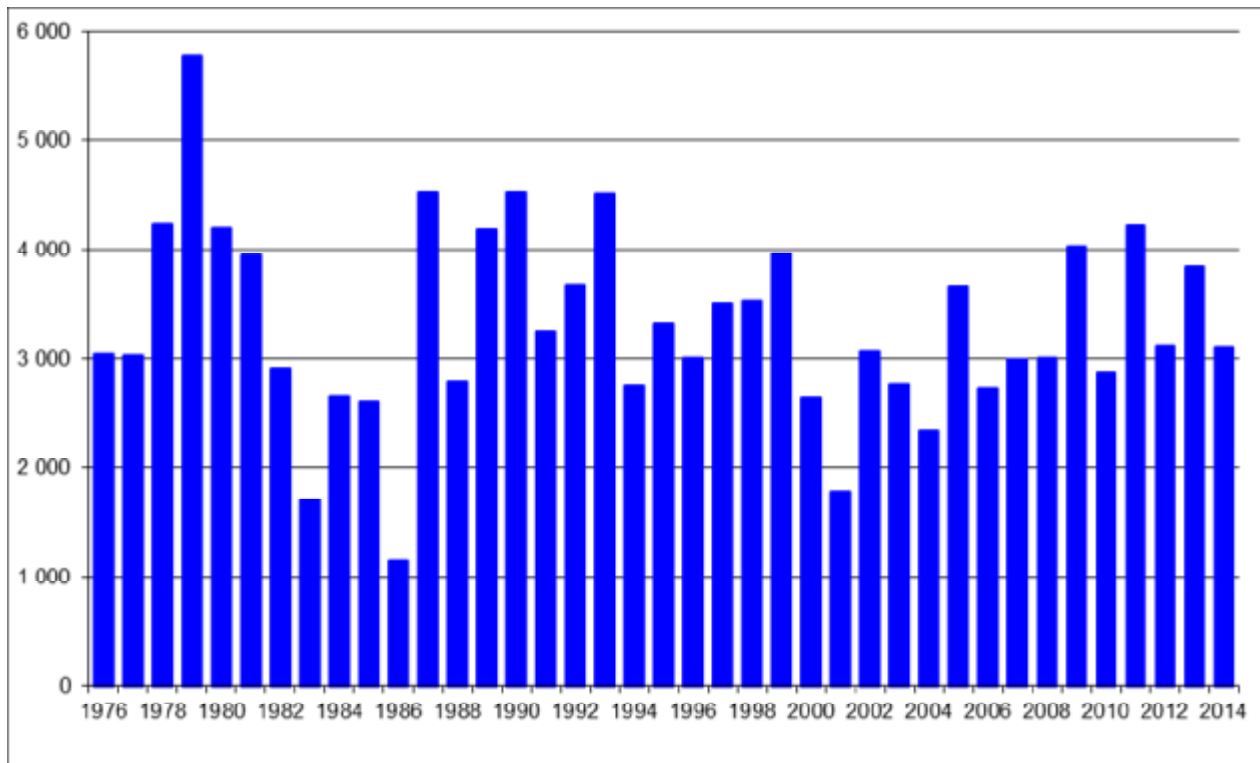
## 1.03 Mülheimer Theatertage seit 1976

Jahr	Dramatikerpreis		Besucher insgesamt
	Autor	Aufführung	
1976	Franz Xaver Kroetz	Das Nest (Studio auf der Bühne)	3 042
1977	Gerlind Reinshagen	Sonntagskinder	3 026
1978	Martin Sperr	Die Spitzeder	4 226
1979	Heiner Müller	Germania - Tod in Berlin	5 769
1980	Ernst Jandel	Aus der Fremde	4 192
1981	Peter Greiner	Kiez	3 950
1982	Botho Strauß	Kalldewey, Farce	2 907
1983	George Tabori	Jubiläum (Studio auf der Bühne)	1 696
1984	Lukas B. Suter	Schreibers Garten (Studio auf der Bühne)	2 657
1985	Klaus Pohl	Das alte Land	2 607
1986	Herbert Achternbusch	Gust	1 150
1987	Volker Ludwig	Linie 1	4 521
1988	Rainald Goetz	Krieg	2 788
1989	Tankred Dorst	Korbes	4 188
1990	George Tabori	Weismann und Rotgesicht	4 520
1991	Georg Seidel	Villa Jugend	3 251
1992	Werner Schwab	Volksvernichtung oder Meine Leber ist sinnlos	3 675
1993	Rainald Goetz	Katarakt	4 517
1994	Herbert Achternbusch	Der Stiefel und sein Socken	2 751
1995	Einar Schleaf	Totentrompeten	3 330
1996	Werner Buhss	Bevor wir Greise wurden	3 012
1997	Urs Widmer	Top Dogs	3 495
1998	Dea Loher	Adam Geist	3 519
1999	Oliver Bukowski	Gäste	3 954
2000	Rainald Goetz	Jeff Koons	2 638
2001	René Pollesch	world wide web-slums	1 778
2002	Elfriede Jelinek	Macht nichts	3 060
2003	Fritz Kater	zeit zu lieben, zeit zu sterben	2 760
2004	Elfriede Jelinek	Das Werk	2 332
2005	Lukas Bärfuss	Der Bus (Das Zeug einer Heiligen)	3 667
2006	René Pollesch	Cappuccetto Rosso	2 725
2007	Helgard Haug & Daniel Wetzell	Karl Marx: Das Kapital, Erster Band	2 998
2008	Dea Loher	Das letzte Feuer	3 006
2009	Elfriede Jelinek	Rechnitz ( Der Würgeengel)	4 031
2010	Roland Schimmelpfennig	Der goldene Drache	2 880
2011	Elfriede Jelinek	Winterreise	4 219
2012	Peter Handke	Immer noch Sturm	3 107
2013	Katja Brunner	Von den Beinen zu kurz	3 843
2014	Wolfram Höll	"Und dann"	3 098

Quelle: Kulturbetrieb Mülheim an der Ruhr



Besucher der Mülheimer Theatertage seit 1976



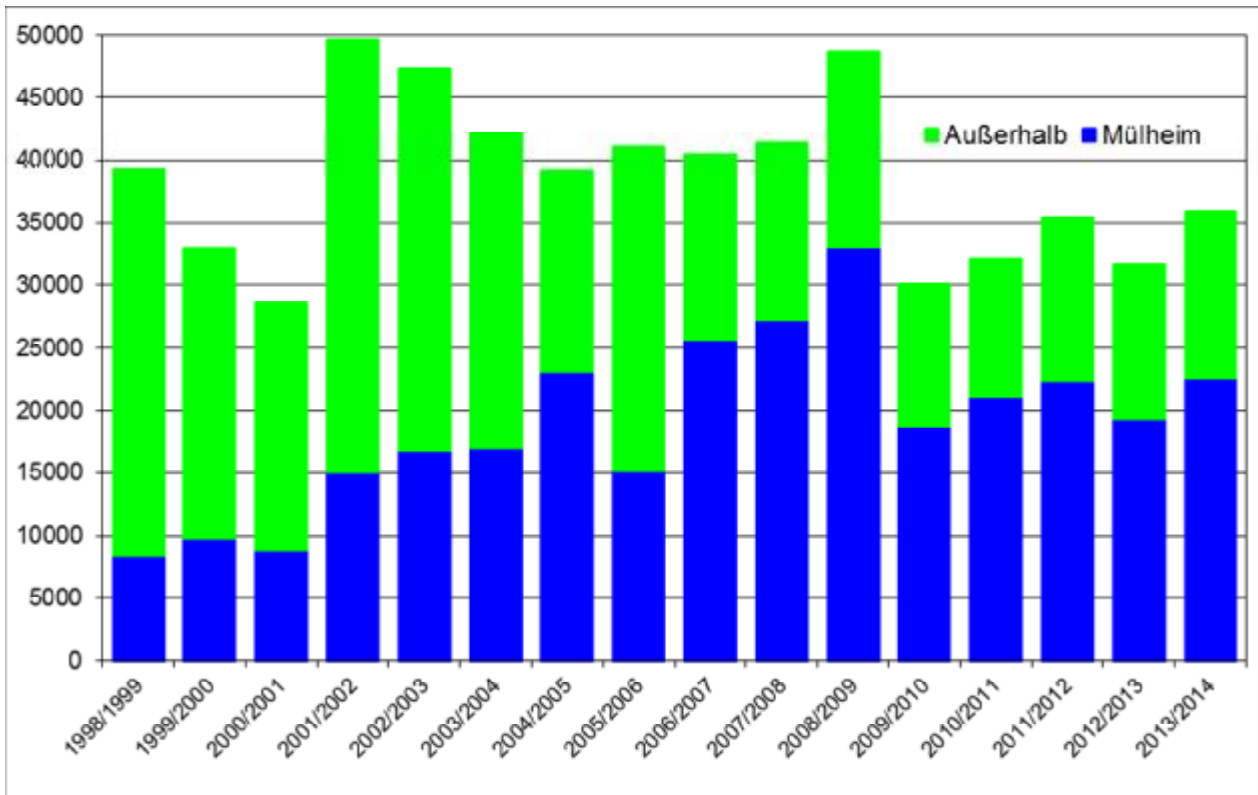
## 1.04 Veranstaltungen des "Theater an der Ruhr gGmbH" seit 2007

Veranstaltungsort	Spielzeit 07/08	Spielzeit 08/09	Spielzeit t 09/10	Spielzeit t 10/11	Spielzeit t 11/12	Spielzeit t 12/13	Spielzeit t 13/14
<b>Mülheim an der Ruhr</b>							
Stadhalle und Theater im Raffelbergpark							
Veranstaltungen	270	269	220	259	232	196	232
Besucher	27.271	33.032	18.667	21.079	22.395	19.291	22.579
<b>Außerhalb von Mülheim an der Ruhr</b>							
Veranstaltungen	42	62	45	54	51	41	44
Besucher	14.128	15.623	11.481	11.025	12.992	12.334	13.367
<b>Insgesamt</b>							
Veranstaltungen	<b>312</b>	<b>331</b>	<b>265</b>	<b>313</b>	<b>283</b>	<b>237</b>	<b>276</b>
Besucher	<b>41.399</b>	<b>48.655</b>	<b>30.148</b>	<b>32.104</b>	<b>35.387</b>	<b>31.625</b>	<b>35.946</b>

Quelle: Theater an der Ruhr gGmbH



## Theater an der Ruhr: Besucherzahlen



### 1.05 Sonstige Kulturveranstaltungen seit 2009

Veranstaltungsort	2009	2010	2011	2012	2013	2014
<b>Mülheimer-Backstein-Theater (Theater am Ev. Krankenhaus)</b>						
<b>Große Bühne</b>						
Aufführungen	18	17	18	17	18	17
Besucher	3.328	2.776	3.169	3.127	3.023	2.715
Besucher je Aufführung	185	163	176	184	168	160
<b>Kleine Bühne</b>						
Aufführungen	.	.	26	22	19	16
Besucher	.	.	1 976	1 826	1 487	1 236
Besucher je Aufführung	x	x	76	83	78	77
<b>Ruhrsommer <sup>1) 2)</sup></b>						
Aufführungen / Veranstaltungen	22	17	36	62	93	91
Besucher	20.210	9.680	20.500	38.663	80.800	79.000
Besucher je Aufführung / Veranstaltung	919	569	569	624	869	868
<b>Theater "Mülheimer Spätlese" (Seniorentheater) <sup>3)</sup></b>						
Aufführungen	32	26	30	34	16	19
Besucher	1.400	1.033	1.500	1.410	926	682
Besucher je Aufführung	44	40	50	41	58	36

1) Kulturelles Sommerprogramm der Veranstaltergemeinschaft aus Kulturbetriebe, Ringlokschuppen, Theater an der Ruhr, Jugendamt 2) Ruhrsommer beinhaltet u. a. : Straßentheater, Castle Rock Open- Air , Open-Air-Kino, Burgfolk Festival

3) Das Ensemble des Theater Mülheimer Spätlese gehört seit dem 01.08.2013 zum Theater an der Ruhr

Quellen: Mülheimer-Backstein-Studio, Kulturbetrieb Mülheim an der Ruhr, Theater "Mülheimer Spätlese"





# Kultur 2014

## 1.06 Besucher Aquarius, Haus Ruhrnatur, Leder- und Gerbermuseum und Camera Obscura seit 2009

Jahr	Aquarius	Haus Ruhrnatur	Leder- und Gerbermuseum <sup>1) 3)</sup>	Camera Obscura <sup>2)</sup>
2009	39.098	12.675	-	21.820
2010	47.632	19.426	-	21.406
2011	40.658	20.686	-	20.012
2012	37.850	25.086	-	20.522
2013	35.913	24.851	-	19.373
<b>2014</b>	<b>34.337</b>	<b>22.476</b>	-	<b>18.412</b>

1) Eröffnung September 2006 2) Eröffnung September 2006 3) Das Museum übermittelt keine Besucherzahlen  
 Quelle: RWW Rheinisch-Westfälische Wasserwerksgesellschaft mbH, Mülheimer Stadtmarketing und Tourismus GmbH, Leder- und Gerbermuseum

## 1.07 Besucher der städtischen Museen seit 2008

Besucher	2008	2009	2010	2011	2012	2013	2014
Städtische Museen insgesamt	22.174	16.312	29.427	27.766	32.508 r	28.653	4.969
davon							
Kunstmuseum "Alte Post"	15.530	11.837	24.708 r	21.071	25.810	22.870	49.603
Tersteegenhaus, Teinerstraße	846	865	907 r	2.348	1.465	2.588	1.114
Büromuseum, Rathausturm	619	geschl.	geschl.	geschl.	geschl.	geschl.	geschl.
Stadtgeschichtliches Museum (Standort: Hochschloss Broich)	5.179	3.610	3.812 r	4.347	5.233	3.195	3.855

Quelle: Kulturbetrieb Mülheim an der Ruhr r = berichtigte Zahl

### Ausstellungen 2014 im Kunstmuseum in der Alten Post

#### Ganzjährig im Bereich der Dauerausstellung:

Ständige Präsentation der Kunst des 20. Jahrhunderts

- Deutscher Expressionismus, Sammlung Karl und Maria Ziegler -

02.02.2014 - 27.04.2014: August Macke. Sehnsucht nach dem verlorenen Paradies

11.02.2014 - 27.04.2014: Kunst und Erster Weltkrieg

16.02.2014 - 27.04.2014: Besucherforum

18.05.2014 - 17.08.2014: Käfer, Crash & Capri-Batterie. Wie Künstler Technik sehen.

22.06.2014 - 24.08.2014: gestern die Stadt von morgen

27.06.2014 - 16.11.2014: Hommage à Heinrich Siepman

07.09.2014 - 16.11.2014: RUHR KUNST SZENE: Der subversive Geist

07.12.2014 - 18.01.2015: Jahresausstellung Mülheimer Künstlerinnen und Künstler

07.12.2014 - 18.01.2015: Schnittlinien. Corinna Krebber, Alexander Voß

## 1.08 Kurse und Teilnehmer der Mal- und Fotoschule des Kunstmuseums "Alte Post" seit 2010

Kurse	2010		2011		2012		2013		2014	
	Kurse	Teilnehmer	Kurse	Teilnehmer	Kurse	Teilnehmer	Kurse	Teilnehmer	Kurse	Teilnehmer
Mal- und Fotoschul- kurse insgesamt	27	234	25	245	28	254	25	219	23	194
dav. Malschule 1. HJ	11	173	10	224	14	237	12	213	11	194
Malschule 2. HJ	11		13		12		12		12	
Fotoschule 1. HJ	3	61	1	21	1	17	1	6	- <sup>1)</sup>	- <sup>1)</sup>
Fotoschule 2. HJ	2		1		1		- <sup>1)</sup>		- <sup>1)</sup>	

1) Im 2. Halbjahr 2013 aufgelöst.

Quelle: Kulturbetrieb Mülheim an der Ruhr



# Kultur 2014

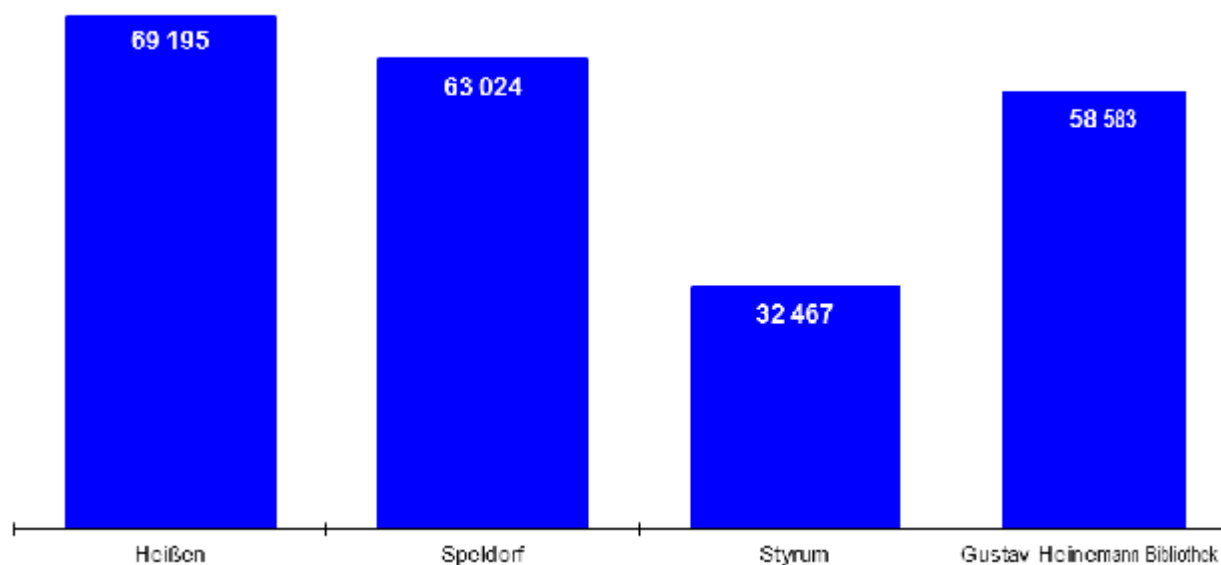
## 1.09 Ausgeliehene Medien der Stadtbibliothek n. Mediengruppen u. einzelnen Bibliotheken 2014

Mediengruppe	Zentralbibliothek	Stadtteilbibliothek			Bücherbus <sup>1)</sup>	Gustav-Heinemannbibliothek	Insgesamt
		Heißen	Speldorf	Styrum			
<b>Erwachsenen-Bücher</b>	240.304	22.574	20.146	10.004	-	13.653	<b>306 681</b>
davon							
Sachliteratur	137.864	5.036	6.190	3.974	-	4.913	<b>157 977</b>
schöne Literatur	102.440	17.538	13.956	6.030	-	8.740	<b>148 704</b>
<b>Kinder- u. Jugendliteratur</b>	103.047	22.472	17.710	11.337	-	18.254	<b>172 820</b>
<b>Magazin</b>	999	x	x	x	-	x	<b>999</b>
<b>Theaterdokumentation</b>	27	0	0	0	-	0	<b>27</b>
<b>Bücher insgesamt</b>	344.377	45.046	37.856	21.341	-	31.907	<b>480 527</b>
<b>Analoge und Digitale Medien</b>	229.641	20.661	21.391	9.842	-	22.140	<b>303 675</b>
<b>E-Books</b>	-	-	-	-	-	-	<b>21 074</b>
<b>Sonstige Medien insg.</b>	23 036	3 488	3 777	1 284	-	4 536	<b>36 121</b>
davon							
Zeitungen, Zeitschriften	12.941	3.043	3.134	904	-	4.236	<b>24 258</b>
Noten	4.535	0	0	0	-	0	<b>4 535</b>
Spiele	5.560	445	643	380	-	300	<b>7 328</b>
<b>Fernleihe</b>	-	-	-	-	-	-	<b>1 804</b>
<b>Gesamtausleihe</b>	<b>597.054</b>	<b>69.195</b>	<b>63.024</b>	<b>32.467</b>	-	<b>58.583</b>	<b>843.201</b>
Desgl. 2013	646.991	55.770	71.708	37.171	-	54.469	866.109
Desgl. 2012	682.329	51.589	71.074	33.395	-	62.423	900.810
Desgl. 2011	662 671	53 003	63 310	35 428	-	64 210	878 622
Desgl. 2010	694 306	55 789	82 252	42 414	54 237	68 546	997 644

1) Bücherbus in 2011 eingestellt.

Quelle: Kulturbetrieb Mülheim an der Ruhr - Stadtbibliothek -

## Ausgeliehene Medien in den Stadtteilbibliotheken und Gustav-Heinemann-Bibliothek 2014



# Kultur 2014

## 1.10 Medienbestand der Stadtbibliothek nach Mediengruppen und einzelnen Bibliotheken 2014

Mediengruppe	Stadtbibliothek im Medien-Haus	Schul- und Stadtteilbibliothek			Gustav-Heinemann-bibliothek	Insgesamt	
		Heißen	Speldorf	Styrum		Anzahl	vH
<b>Erwachsenen-Bücher</b>	71.998	9.184	8.617	6.442	8.105	<b>104.346</b>	<b>44,55</b>
davon							
Sachliteratur	50.730	4.609	4.246	3.620	3.660	<b>66.865</b>	<b>64,08</b>
schöne Literatur	21.268	4.575	4.371	2.822	4.445	<b>37.481</b>	<b>35,92</b>
<b>Kinder- u. Jugendliteratur</b>	19.436	6.124	5.180	5.432	6.910	<b>43.082</b>	<b>18,40</b>
<b>Magazin</b>	20.759	-	-	-	-	<b>20.759</b>	<b>8,86</b>
<b>Theaterdokumentation</b>	3.393	-	-	-	-	<b>3.393</b>	<b>1,45</b>
<b>Bücher insgesamt</b>	115.586	15.308	13.797	11.874	15.015	<b>171.580</b>	<b>73,26</b>
<b>Analoge u. digitale Medien</b>	25.400	3.151	3.062	2.374	2.899	<b>36.886</b>	<b>15,75</b>
<b>E-Books</b>	-	-	-	-	-	<b>5.286</b>	<b>2,26</b>
<b>Sonstige Medien insg.</b>	17.153	1.019	761	603	909	<b>20.445</b>	<b>8,73</b>
davon							
Zeitungen, Zeitschriften	3.998	904	634	500	796	<b>6.832</b>	<b>33,42</b>
Noten	6.285	-	-	-	-	<b>6.285</b>	<b>30,74</b>
Spiele	6.870	115	127	103	113	<b>7.328</b>	<b>35,84</b>
<b>Medien insgesamt</b>	<b>158 139</b>	<b>19 478</b>	<b>17 620</b>	<b>14 851</b>	<b>18 823</b>	<b>234 197</b>	<b>100</b>

Quelle: Kulturbetrieb Mülheim an der Ruhr - Stadtbibliothek -

## 1.11 Medienbestand der Stadtbibliothek nach einzelnen Bibliotheken seit 2008

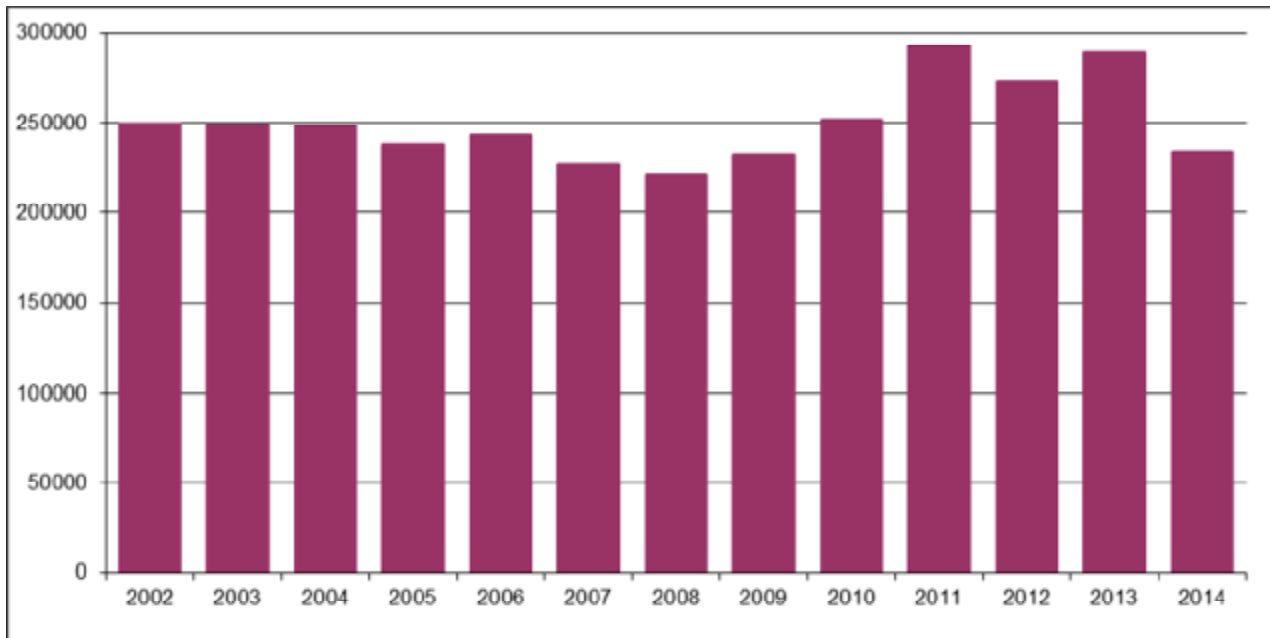
bibliothek	2008	2009	2010	2011	2012	2013	2014
Zentralbibliothek	157 738	158 707	178 820	224 438	202 148	214 486	<b>157 271</b>
Stadtteilbibliothek							
Heißen	12 972	14 942	15 501	17 349	17 356	18.564	<b>19.480</b>
Speldorf	15 502	17 745	17 310	18 067	17 780	17.319	<b>17.656</b>
Styrum	11 832	13 403	13 478	14 972	14 769	14.674	<b>14.853</b>
Bücherbus <sup>1)</sup>	9 414	11 396	9 409	-	-	-	
Gustav-Heinemann-Bibliothek	13 719	15 983	17 398	17 484	17 581	17.986	<b>18.943</b>
E-Books etc.	-	-	-	-	3 276	5.286	<b>5 994</b>
<b>Insgesamt</b>	<b>221 177</b>	<b>232 176</b>	<b>251 916</b>	<b>292 310</b>	<b>272 910</b>	<b>288 315</b>	<b>234 197</b>

1) Bücherbus in 2011 eingestellt

Quelle: Kulturbetrieb Mülheim an der Ruhr - Stadtbibliothek -



## Medienbestand der Stadtbibliothek seit 2002



### 1.12 Entleiher und ausgeliehene Medien in den einzelnen Bibliotheken seit 2012

Bibliothek	2012			2013			2014		
	Ausleihen	Entleiher	Ausleihen je Entleiher	Ausleihen	Entleiher	Ausleihen je Entleiher	Ausleihen	Entleiher	Ausleihen je Entleiher
Stadtbibliothek im MedienHaus	660.351	11.074	60	646.991	10.333	63	<b>597.054</b>	<b>9.878</b>	<b>60</b>
Fernleihe			x						
aktiv	810	x	x	1.150	x	x	<b>469</b>	<b>x</b>	<b>x</b>
passiv	866	x	x	778	x	x	<b>1.335</b>	<b>x</b>	<b>x</b>
Stadtteilbibliothek									
Heißen	51.589	1.102	47	55.770	1.128	49	<b>69.195</b>	<b>1.151</b>	<b>60</b>
Speldorf	71.074	1.154	62	71.708	1.058	68	<b>63.024</b>	<b>1.030</b>	<b>61</b>
Styrum	33.395	836	40	37.171	844	44	<b>32.467</b>	<b>795</b>	<b>41</b>
Bücherbus <sup>1)</sup>	-	-	-	-	-	-	-	-	-
Gustav-Heinemann-Bibliothek	62.423	1.385	45	54.469	1.198	45	<b>58.583</b>	<b>1.206</b>	<b>49</b>
Onleihe / Sonstiges	20.547	-	-	18.046	-	x	<b>21.074</b>	-	<b>x</b>
<b>Insgesamt</b>	<b>901.055</b>	<b>15.551</b>	<b>58</b>	<b>886.083</b>	<b>14.561</b>	<b>61</b>	<b>843.201</b>	<b>14.060</b>	<b>60</b>

1) Bücherbus in 2011 eingestellt.

Quelle: Kulturbetrieb Mülheim an der Ruhr - Stadtbibliothek -

# Kultur 2014

## 1.13 Benutzer der Stadtbibliothek nach dem Alter 2014

Benutzer	Stadt- bibliothek im Medien- Haus	Schul- und Stadtteilbibliothek			Gustav- Heinemann- bibliothek	Insgesamt
		Heißen	Speldorf	Styrum		
Aktive Benutzer davon Institute	9 763	1 151	1 030	795	1 206	<b>13 945</b> <b>562</b>
Aktive Benutzer im Alter von ...						
bis 5 Jahren	77	39	60	36	19	<b>231</b>
6 bis 9	870	212	176	212	138	<b>1 608</b>
10 bis 15	1.923	246	198	300	477	<b>3 144</b>
16 bis 19	973	80	51	41	114	<b>1 259</b>
20 bis 40	2.014	161	131	78	109	<b>2 493</b>
41 bis 65	3.047	309	320	94	289	<b>4 059</b>
66 und darüber	848	98	91	33	59	<b>1 129</b>
ohne Angabe	11	6	3	1	1	<b>22</b>

Quelle: Kulturbetrieb Mülheim an der Ruhr - Stadtbibliothek -

### Aufstellung über die durchgeführten Veranstaltungen der Stadtbibliothek im Jahre 2014:

Die Stadtbibliothek führte insgesamt **755** Veranstaltungen mit **24.315** BesucherInnen durch.

Hiervon wurden **360** Veranstaltungen und Führungen in Zusammenarbeit mit Schulen bzw. schulorientiert durchgeführt, mit **7.263** TeilnehmerInnen

Angebote für Kindergärten und Vorschule **226** mit **5.686** TeilnehmerInnen.

Zu den bedeutenden Veranstaltungen gehören :

<b>21.10.2014 - 12.11.2014</b>	<b>"16. Mülheimer Herbstblätter"</b>
<b>24.11.2014 - 30.11.2014</b>	<b>"Mülheimer Kinderliterartage"</b>
	<b>"Mittwochs ...im MedienHaus"</b>
	<b>"LiteraTouren im Medienhaus"</b>
	<b>"Am Lagerfeuer" und "Repair Café"</b>
	<b>Eine Aktionswoche in jeder Zweigstelle</b>
	<b>8 Ausstellungen</b>

Quelle: Kulturbetrieb Mülheim an der Ruhr - Stadtbibliothek -



# Kultur 2014

## 1.14.1 Benutzer und Anfragen des Stadtarchivs

Benutzer / Anfragen	2009	2010	2011	2012	2013	2014
Benutzer	1 495	1 710	1 224	1 314	944	<b>1 130</b>
Recherchen / Anfragen	2 396	2 504	2 574	2 636	2 264	<b>2 012</b>
Vorgelegte Archivalien	8 086	8 554	7 449	6 503	5 283	<b>4 935</b>
Öffnungstage	152	151	163	165	138	<b>154</b>

Quelle: Kulturbetrieb Stadt Mülheim an der Ruhr - Stadtarchiv -

## 1.14.2 Benutzung des Stadtarchivs

Benutzung (verwaltungsintern)	2009	2010	2011	2012	2013	2014
Akten Zwischenarchiv (lfd.m)	6 219	6 098	5 962	6 108	6 006	<b>6 075</b>
Aktenabgaben (lfd.m)	771	173	169	494	172	<b>187</b>
Aktenkassationen (lfd.m)	242	294	305	348	274	<b>118</b>
Ausgeliehene Akten	1 472	1 222	1 005	1 859	1 109	<b>1 232</b>

1) Die vorherig abgedruckte Zahl "35" war eine Monatszahl

Quelle: Kulturbetrieb Stadt Mülheim an der Ruhr - Stadtarchiv -

## 1.15 Bestände des Stadtarchivs seit 2009

Bestände	2009	2010	2011	2012	2013	2014
Urkunden	1 085	1 085	1 096	1 096	1 097	<b>1 097</b>
Amtliches Schriftgut (lfd.m)	567	580	624	627	755	<b>805</b>
Karten / Pläne	6 775	6 775	6 786	7 241	7 272	<b>7 379</b>
Nachlässe	26	27	27	28	29	<b>30</b>
Fotosammlung (thematische Mappen)	2 280	2 279	2 306	2 334	2 389	<b>2 400</b>
Zeitungen (lfd. m)	469	472	474	479	637	<b>642</b>
Stadtgeschichtliche Sammlungen (lfd.m)	262	267	273	279	309	<b>311</b>
Archivbibliothek (Bände)	25 147	25 186	25 334	25 379	25 379	<b>25 605</b>
Historische Buchbestände (Bände)	711	653	653	653	653	<b>653</b>

1) Zählfehler

Quelle: Kulturbetrieb Stadt Mülheim an der Ruhr - Stadtarchiv -



1.16 Musikschule - Schüler, Lehrer, Unterrichtsstunden - seit 2003

Jahr	Schüler										Lehrer			Projekt, Kurse & Work-shops <sup>2)</sup>	
	Unter-richtsbele-gungen	Mus. Früh-erziehung / Aufbau-stufe	Grund-aus-bildung	OGATA <sup>1)</sup>	Instru-mental-unterricht	Ergän-zungs-unterricht	Sonder-pädago-gischer Unterricht	JeKI <sup>3)</sup>		insge-samt	davon haupt- neben- amtliche und- berufliche	Anzahl der Außen-stellen in Mülheim <sup>1)</sup>	Unterrichts-stunden (Wochen-stunden)	Anzahl	Teil-nehmer
								1.   2.-4. Schuljahr							
2003	1 843	290	160	-	1 041	313	39	-	44	10	34	23	772	135	415
2004	1 849	281	113	72	1 045	302	36	-	45	6	39	31	782	145	410
2005	1 867	285	163	72	1 056	254	37	-	50	10	40	34	805	143	475
2006	1 967	420	74	69	1 085	283	36	-	50	10	40	35	817	177	602
2007	1 939	405	159	52	1 012	270	41	-	50	10	40	35	821	194	646
2008	2 541	405	63	51	1 043	256	38	600	50	10	40	36	851	222	659
2009	3 116	395	9	26	1 019	270	44	950	57	9	48	38	1 033	183	593
2010	3 479	347	-	-	978	261	47	1 112	66	9	57	38	1 271	185	526
2011	4 300	600	-	-	1 140	307	53	1 200	72	9	63	40	1 320	170	273
2012	3 728	368	-	-	923	237	56	1 180	76	8	68	45	1 040	152	273
2013	3 925	385	-	-	1 180	278	54	1 114	76	7	69	40	971	131	232
<b>2014</b>	<b>3 665</b>	<b>398</b>	-	-	<b>922</b>	<b>189</b>	<b>40</b>	<b>1 258</b>	<b>67</b>	<b>9</b>	<b>58</b>	<b>40</b>	<b>1 022</b>	<b>113</b>	<b>171</b>

1) Schulen, Kindertageseinrichtungen, offene Ganztagsgrundschule (OGATA). 2) Das Zusatzangebot "Projekte, Kurse & Workshops" gilt für Jugendliche und Erwachsene und ist in den Unterrichtsbelegungen nicht enthalten. 3) Projekt "Jedem Kind ein Instrument - JeKI" von Schuljahr 2007/2008 bis 2011  
 Quelle: Kulturbetrieb Mülheim an der Ruhr - Musikschule -



1.17 Belegung der Volkshochschulkurse nach Stoffgruppen seit 2010

Stoffgruppe	2010			2011			2012			2013			2014		
	Veranstaltungen	Teilnehmer	Unterrichtsstunden	Veranstaltungen	Teilnehmer	Unterrichtsstunden	Veranstaltungen	Teilnehmer	Unterrichtsstunden	Veranstaltungen	Teilnehmer	Unterrichtsstunden	Veranstaltungen	Teilnehmer	Unterrichtsstunden
1 Politik - Umwelt	52	1.220	675	55	601	74	1.059	690	53	436	807	38	544	1.298	
2 Kultur - Gestalten	143	1.564	2.695	150	1.610	176	2.905	1.764	177	3.073	1.835	151	2.802	1.598	
3 Gesundheit	111	1.408	1.921	107	1.286	124	2.141	1.421	119	1.883	1.440	108	1.859	1.280	
4 Sprachen	378	4.267	15.001	370	4.433	417	13.359	4.422	377	13.235	4.253	377	14.119	4.457	
5 Arbeit - Beruf	239	2.312	6.437	301	3.036	306	5.473	2.475	247	3.955	2.036	292	4.847	2.332	
6 Grundbildung - Schulabschlüsse	13	284	2.139	12	222	26	3.241	337	68	2.784	1.253	35	2.582	367	
<b>Insgesamt</b>	<b>936</b>	<b>11.055</b>	<b>28.868</b>	<b>995</b>	<b>11.188</b>	<b>1.123</b>	<b>28.178</b>	<b>11.109</b>	<b>1.041</b>	<b>25.366</b>	<b>11.624</b>	<b>1.001</b>	<b>26.753</b>	<b>11.332</b>	

Quelle: Kulturbetrieb Mülheim an der Ruhr - Heinrich-Thöne-Volkshochschule -

1.18 Einzelveranstaltungen der Volkshochschule seit 2009

Stoffgruppe	2009		2010		2011		2012		2013		2014	
	Einzelveranstaltungen	Besucher	Einzelveranstaltungen	Besucher	Einzelveranstaltungen	Besucher	Einzelveranstaltungen	Besucher	Einzelveranstaltungen	Besucher	Einzelveranstaltungen	Besucher
1 Politik - Gesellschaft - Umwelt	31	2.878	31	2.631	49	2.875	18	3.176	11	2.450	11	776
2 Kultur - Gestalten	9	1.555	22	3.708	16	703	8	338	18	2.997	29	5.167
3 Gesundheit	1	175	-	-	9	80	2	23	2	348	8	418
4 Sprachen	8	216	14	394	22	316	4	164	5	288	2	273
5 Arbeit - Beruf	-	-	5	26	3	50	1	300	3	291	13	445
6 Grundbildung - Schulabschlüsse	1	8	-	-	-	-	-	-	1	5	3	9
<b>Insgesamt</b>	<b>50</b>	<b>4.832</b>	<b>72</b>	<b>6.759</b>	<b>99</b>	<b>4.024</b>	<b>33</b>	<b>4.001</b>	<b>40</b>	<b>6.379</b>	<b>66</b>	<b>7.088</b>

Quelle: Kulturbetrieb Mülheim an der Ruhr - Heinrich-Thöne-Volkshochschule -





## 1.20 Teilnehmer der Volkshochschulkurse nach dem Alter 2007

### 1.19 Studienfahrten, Exkursionen der Volkshochschule seit 2009

Stoffgruppe	2009		2010		2011		2012		2013		2014	
	Anzahl	Teilnehmer	Anzahl	Teilnehmer	Anzahl	Teilnehmer	Anzahl	Teilnehmer	Anzahl	Teilnehmer	Anzahl	Teilnehmer
1 Politik - Gesellschaft Umwelt	-	-	22	394	-	-	-	-	-	-	-	-
2 Kultur - Gestalten	-	-	2	16	7	30	11	104	16	181	19	203
Sonstige Stoffgruppen	-	-	-	-	-	-	-	-	-	-	-	-
<b>Insgesamt</b>	-	-	<b>24</b>	<b>410</b>	<b>7</b>	<b>101</b>	<b>11</b>	<b>104</b>	<b>16</b>	<b>118</b>	<b>19</b>	<b>203</b>

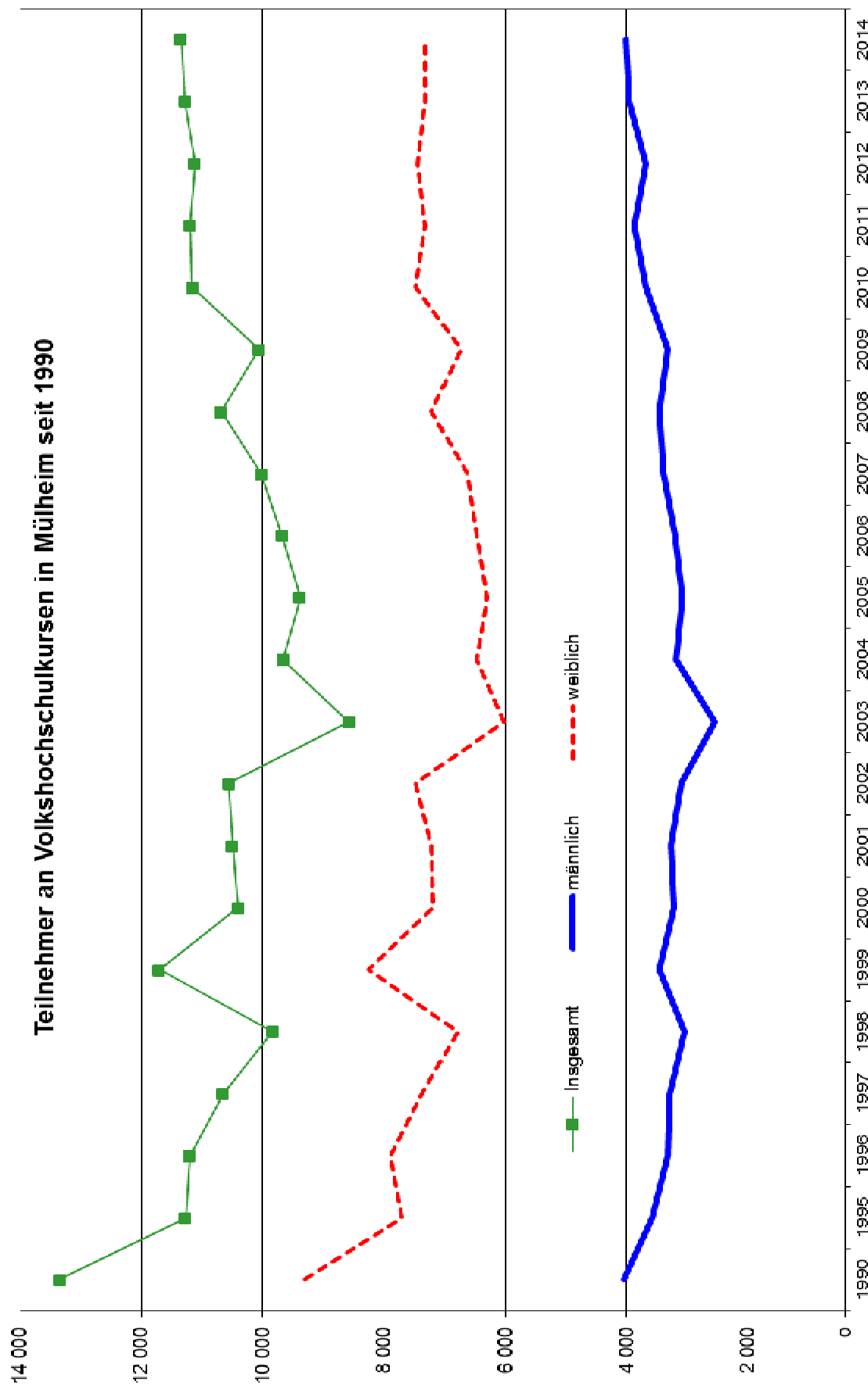
Quelle: Kulturbetrieb Mülheim an der Ruhr - Heinrich-Thöne-Volkshochschule -

### 1.20 Teilnehmer der Volkshochschulkurse nach dem Alter seit 2007

Alter der Teilnehmer von ... bis unter ... Jahren	2007		2008		2009		2010		2011		2012		2013		2014	
	abs.	vH	abs.	vH	abs.	vH	abs.	vH	abs.	vH	abs.	vH	abs.	vH	abs.	vH
unter 18	257	2,6	293	2,7	153	1,5	1.085	9,7	993	8,9	307	2,8	286	2,5	286	2,5
18 bis 25	673	6,7	548	5,1	418	4,2	1.082	9,7	607	5,4	492	4,4	528	4,7	570	5,1
25 bis 35	770	7,7	1.081	10,1	1.007	10,0	1.626	14,6	1.499	13,4	1.320	11,9	1.378	12,2	1.353	12,0
35 bis 50	1.356	13,5	1.712	16,0	1.606	16,0	2.080	18,6	4.975	44,5	1.676	15,1	1.776	15,7	1.626	14,4
50 bis 65	333	3,3	469	4,4	550	5,5	1.302	11,7	954	8,5	935	8,4	1.091	9,7	1.184	10,5
65 und älter	404	4,0	576	5,4	704	7,0	833	7,5	836	7,5	974	8,8	1.061	9,4	1.130	10,0
Ohne Angabe	6.226	62,1	5.999	56,2	5.614	55,8	3.148	28,2	1.324	11,8	5.405	48,7	5.160	45,7	5.183	45,9
<b>Insgesamt</b>	<b>10.019</b>	<b>100</b>	<b>10.678</b>	<b>100</b>	<b>10.052</b>	<b>100</b>	<b>11.156</b>	<b>100</b>	<b>11.188</b>	<b>100</b>	<b>11.109</b>	<b>100</b>	<b>11.280</b>	<b>100</b>	<b>11.332</b>	<b>100</b>
dav. männlich	3.390	33,8	3.460	32,4	3.317	33,0	3.681	33,0	3.871	34,6	3.678	33,1	3.962	35,1	4.009	35,5
weiblich	6.629	66,2	7.218	67,6	6.735	67,0	7.475	67,0	7.317	65,4	7.431	66,9	7.318	64,9	7.323	64,9

Quelle: Kulturbetrieb Mülheim an der Ruhr - Heinrich-Thöne-Volkshochschule -





## ABKÜRZUNGEN

€	=	Euro	m	=	Meter	t	=	Tonne
ct	=	Cent	cm	=	Zentimeter	g	=	Gramm
T€	=	1000 EURO	ccm	=	Kubikzentimeter	kg	=	Kilogramm
DM	=	Deutsche Mark	mm	=	Millimeter	Std.	=	Stunde
Pf	=	Pfennig	qm	=	Quadratmeter	Sek	=	Sekunde
Mill.	=	Million	cbm	=	Kubikmeter	W	=	Watt
Mrd.	=	Milliarde	km	=	Kilometer	kW	=	Kilowatt
%	=	Prozent	a	=	Ar	kWh	=	Kilowattstunde
vH	=	vom Hundert	ha	=	Hektar	MWh	=	Megawattstunde
abs.	=	absolut	l	=	Liter	RB	=	Regierungsbezirk
Nr.	=	Nummer	NN	=	Normalnull	JA	=	Jahresanfang
St.	=	Stück	NHN	=	Normalhöhen-Null	JE	=	Jahresende
Ø	=	Durchmesser	LDS NW	=	Landesamt für Datenverarbeitung und Statistik Nordrhein-Westfalen			

## ZEICHENERKLÄRUNGEN

-	=	nichts vorhanden	r	=	berichtigte Zahl	•	=	Abbildung
x	=	Tabellenfach gesperrt, weil Aussage nicht sinnvoll				•	=	Textbeitrag
.	=	Zahlenwert unbekannt oder geheimzuhalten						
0,0	=	weniger als die Hälfte von 1 in der letzten besetzten Stelle, jedoch mehr als nichts						

## HINWEISE

davon / dav. = vollständige Aufgliederung einer Summe      darunter / dar. = teilweise Ausgliederung einer Summe

und zwar = teilweise Ausgliederung einer Summe nach verschiedenen nicht summierbaren Merkmalen

Umrechnung DM / Euro mit dem festgelegten Umrechnungskurs      **1 Euro = 1,95583 DM**  
1 DM = 0,51 Euro

