

# Kinderbetreuung in Neuss

Bedarfsplan 2013/2014

---

Stadt Neuss  
Jugendamt  
Michaelstr. 50  
41460 Neuss



**Kinder brauchen unsere besondere  
Fürsorge, weil sie unsere Zukunft  
sind.**

**Sir Peter Ustinov, englischer Schauspieler, Regisseur,  
Schriftsteller, Unicef-Botschafter**

## **Inhaltsverzeichnis**

1. Tagesbetreuung für Kinder in Einrichtungen
2. Plätze für Kinder unter drei Jahren
3. Plätze für Kinder von 3 Jahren bis zum Schuleintritt
4. Plätze für Kinder mit Behinderung
5. Tagesbetreuung für schulpflichtige Kinder
6. Darstellung der Stadtteile
7. Gesamtauswertung und Versorgungsquote für Kinder mit Rechtsanspruch
8. Sprachstandstest Delfin 4 für das Jahr 2013
9. Kindertagespflege

# 1. Tagesbetreuung für Kinder in Einrichtungen

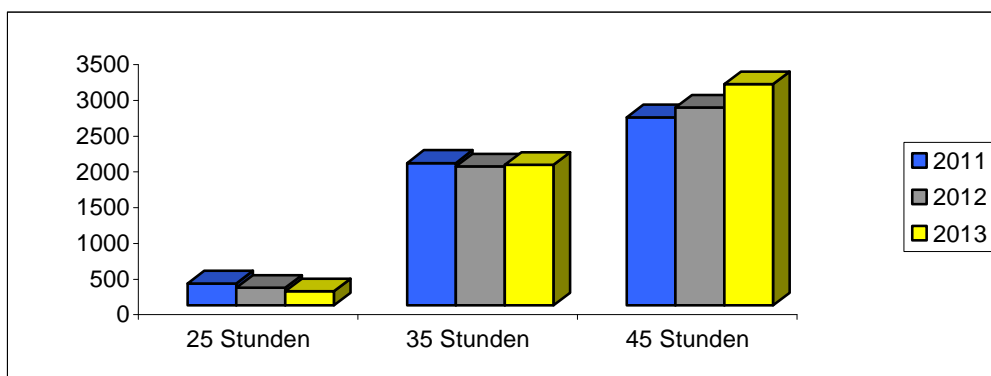
Die Stadt Neuss erstellt jährlich eine Bedarfserhebung für die Betreuung von Kindern in Kindertageseinrichtungen und in der Kindertagespflege. Diese Erhebung dient dazu, die prognostische Planung für die Betreuungsangebote regelmäßig zu überprüfen und gegebenenfalls anzupassen. Der gesetzliche Auftrag für die Planung leitet sich aus den §§ 79, 80 des SGB VIII ab.

Die diesjährige Planung bezieht sich auf die Kindergartenjahre 2013/2014 ff.

Der Jugendhilfeplanung liegen folgende Kinderzahlen vom Neusser Amt für Statistik (Amt 12) zugrunde. Die Zahlen beziehen sich jahrgangsbezogen auf die Anzahl der gemeldeten Kinder in Neuss zum Stichtag 01.01.2013.

| Anzahl der Kinder mit Geburtsjahrgang |              |              |              |              |              |              |              |
|---------------------------------------|--------------|--------------|--------------|--------------|--------------|--------------|--------------|
| 2007                                  | 2008         | 2009         | 2007-2009    | 2010         | 2011         | 2012         | 2010-2012    |
| 5 -< 6                                | 4 -< 5       | 3 -< 4       | 3 -< 6       | 2 -< 3       | 1 -< 2       | < 1          | 0 -< 3       |
| <b>1 427</b>                          | <b>1 505</b> | <b>1 410</b> | <b>4 342</b> | <b>1 438</b> | <b>1 377</b> | <b>1 312</b> | <b>4 127</b> |

Die Stichtagsmeldungen nach dem Kinderbildungsgesetz (KiBiz) zum 15.03.2013 für das Kindergartenjahr 2013/2014 ergeben, dass die 25 Stundenbetreuung noch weniger in Anspruch genommen wird als in den Vorjahren, während das Interesse an 45 Betreuungsstunden deutlich angestiegen ist. Die Wahl der Betreuungszeit von 35 Stunden ist relativ konstant geblieben.



Die Versorgungsquote von 101,5% für Kinder im Alter von drei Jahren bis zum Schuleintritt entspricht der Quote aus dem letzten Kindergartenjahr 2012/13.

Das Platzangebot für Kinder unter drei Jahren in Kindertageseinrichtungen wird sich zum 01.08.2013 im Vergleich zum letzten Kindergartenjahr um insgesamt 368 Plätze erhöhen.

## 2. Plätze für Kinder unter drei Jahren

### Die aktuelle U3-Platzquote zum 01.08.2013

In den 79 Neusser Kindertageseinrichtungen und der Kindertagespflege können ab dem 01.08.2013 insgesamt 1.210 Plätze (incl. der Plätze für Kinder mit Behinderung unter drei Jahren) VON Kindern unter drei Jahren belegt werden. Davon können 380 Plätze von Kindertagespflegepersonen angeboten werden.

Bei einer Gesamtzahl von 3.143 (Grundlage bilden 2 ¼ Jahrgängen) zu versorgenden Kindern unter drei Jahren im Jahr 2013 entspricht das einer Platzquote von 38,50%.  
(siehe Tabelle)

| Stadt Neuss<br>Planung 1.8.2013 | Plätze       | Kinder U 3** | Bedarfsdeckung |
|---------------------------------|--------------|--------------|----------------|
| Kindertages-<br>einrichtungen   | 830*         | 3.143        | 26,41%         |
| Kindertagespflege               | 380          | 3.143        | 12,09%         |
| <b>Gesamt</b>                   | <b>1.210</b> | <b>3.143</b> | <b>38,50%</b>  |

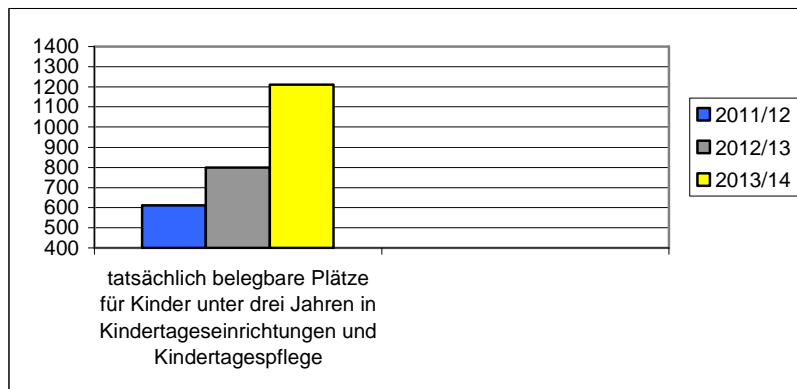
\* Plätze, die zum 01.08.2013 belegbar sind.

\*\*Basis der Berechnung bilden zwei Jahrgänge zu 100% und ein Jahrgang zu 25 %.

Am 22.05.2012 wurde vom Rat der Stadt Neuss der Ausbau von ca. 530 Plätzen in Kindertageseinrichtungen und der Kindertagespflege beschlossen.

Durch Umwandlungen bereits vorhandener Plätze, Neubauten, Schaffung neuer Großtagespflegen und provisorischen Kindertageseinrichtungen können bereits zum 01.08.2013 rund 400 Plätze geschaffen werden, sodass in diesem Jahr die über

100%ige Deckung von Plätzen für Kinder über drei Jahren erhalten wird und sich die Quote der Betreuungsplätze für Kinder unter drei Jahren auf 38,50% erhöht hat.



Die Graphik stellt den Zuwachs in den letzten 2 Jahren von Plätzen für Kinder unter drei Jahren dar.

### Entwicklung der Ausbauplanung

Der Jugendhilfeausschuss vom 09.11.2005 empfahl damals für 2010 eine Bedarfsdeckung von 20% für unter Dreijährige in Kindertageseinrichtungen und in der Kindertagespflege umzusetzen. Diese Maßgabe wurde mit rund 21% zum Kindergartenjahr 2010/2011 sogar übertroffen. Zwischenzeitlich hatte die Landesregierung in Abstimmung mit den kommunalen Spitzenverbänden für den 01.08.2010 den Rechtsanspruch für Zweijährige beschlossen. Darüber hinaus wurde zwischen Bund und Ländern die Vereinbarung darüber getroffen, dass ab dem 01.08.2013 eine 35% ige Versorgung aller Kinder vom vollendeten 1. bis zum vollendeten 3. Lebensjahr umgesetzt werden soll.

In der Bedarfsplanung für das Kindergartenjahr 2010/11 wurde die von Land geforderten 35% dem Jugendhilfeausschuss vorgestellt und das Jugendamt wurde beauftragt die Schaffung der U3 Betreuung dahingehend weiter zu verfolgen. Weitere Plätze konnten ausgebaut aber durch den alleinigen Rechtsanspruch der dreijährigen nicht alle belegt werden (siehe gelbe und rote Linie).

Für die kommenden Jahre wurden vom Amt für Statistik 2011 stabilen Kinderzahlen für Neuss prognostiziert, sodass die Verwaltung im Bedarfsplan 2011/12 eine 43% Ausbaquote für Neuss vorschlug.

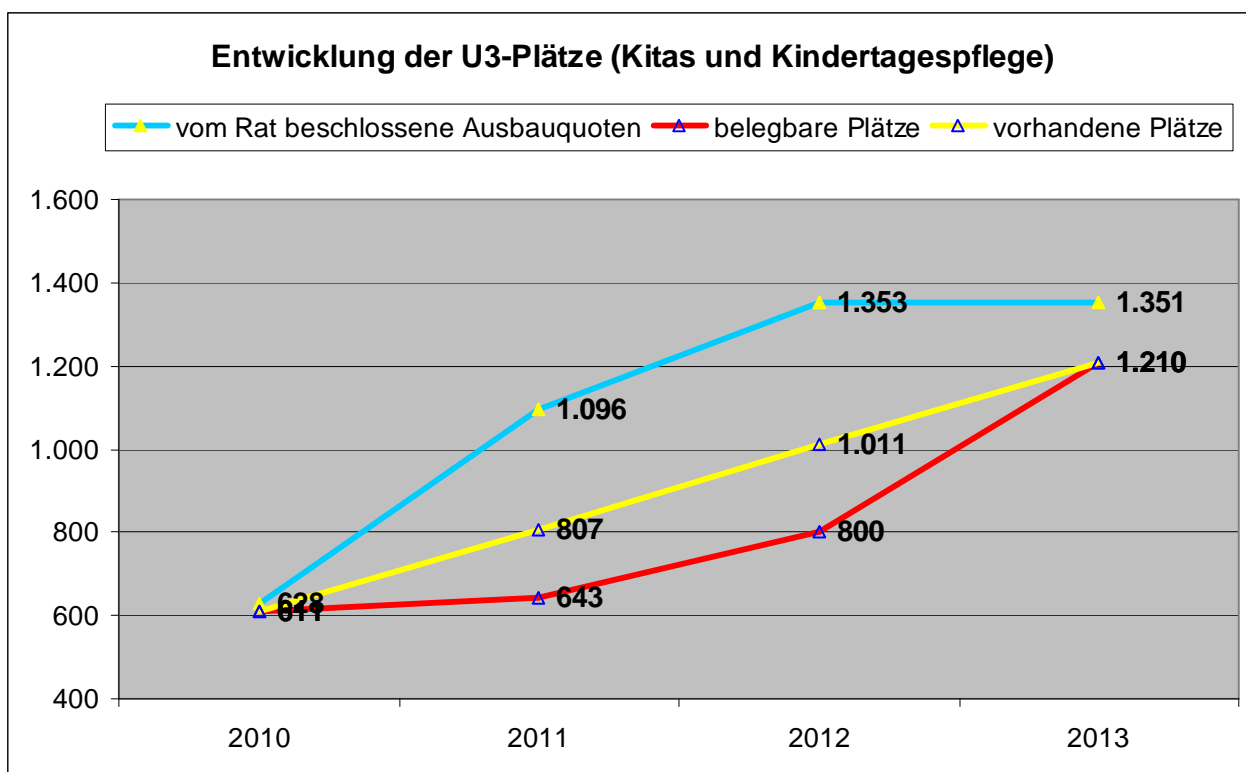
Am 12.12.2011 wurde die Verwaltung dann vom Rat der Stadt Neuss beauftragt, die Schaffung der U3-Betreuung voranzutreiben. Hierbei sollen für 2 ¼ Jahrgänge der unter Dreijährigen Betreuungsplätze für 43% dieser Kinder geschaffen werden (siehe hellblaue Linie).

Im Kindergartenjahr 2012/13 waren tatsächlich bereits 1.011 Plätze (siehe gelbe Linie) vorhanden, die jedoch aufgrund der zu versorgenden über dreijährigen Kinder (Rechtsanspruch) noch nicht in Gänze belegt werden konnten (siehe rote Linie).

Um die 43%ige Versorgungsquote (siehe hellblaue Linie) für Kinder unter drei Jahren ohne Verlust an Plätzen für Kinder über drei Jahren zu erreichen, beschloss der Rat am 22.5.2012, dass 530 Plätze in Kitas und Kindertagespflege geschaffen werden müssen.

Am 01.08.2013 können in der Stadt Neuss nun 1.210 Betreuungsplätze für unter Dreijährige in Kindertageseinrichtungen sowie in Kindertagespflege belegt werden (siehe rote Linie).

Dies entspricht auch der Zahl, der bereits geschaffenen Plätze bis zum 01.08.2013.



Die noch 141 zu schaffenden Plätze finden sich in der Ausbauplanung für Kinder wieder.



### 3. Plätze für Kinder von 3 Jahren bis zum Schuleintritt

In den 79 Neusser Kindertageseinrichtungen können ab dem 01.08.2013 insgesamt 4.409 Plätze (incl. der Plätze für Kinder mit Behinderung) für Kinder von 3 Jahren bis zum Schuleintritt angeboten werden.

Die Entwicklung der Kinderzahlen im Alter ab drei Jahren im Zeitraum 2012-2015 in Neuss ist stabil.

(Die Kinderzahl mit Rechtsanspruch ab 3 Jahren betrug im Zeitraum 2012/13 4.364, im Zeitraum 2013/14 4.342 und wird im Jahr 2014/15 voraussichtlich bei 4.353 Kindern liegen).

Es wird eine 101,5% Versorgungsquote für die Kinder im **gesamten Stadtgebiet** erreicht.

In der Stadtteilbetrachtung ist deshalb darauf zu achten, dass Stadtteile mit einer Versorgung über 100% eine Ausgleichsfunktion für Kinder aus den benachbarten Planräumen haben, deren Kapazitäten nicht ausreichend sind.

### 4. Plätze für Kinder mit Behinderung

Der LVR beschreitet zur Förderung der frühkindlichen inklusiven Bildung im Rheinland ein Vier-Säulen-Modell. Die vier Säulen sind:

- die integrative Gruppe
- die heilpädagogische Gruppe
- die Einzelintegration in einer Regelgruppe sowie
- das Modell zur Bildung, Betreuung und Förderung von Kindern mit Behinderung vor dem 3. Lebensjahr.

Die Neusser Einrichtungen können mit ihren Angeboten von integrativen Gruppen, im Modell zur Bildung, Betreuung und Förderung von Kindern mit Behinderung vor dem 3. Lebensjahr und Einzelintegrationen in Regeleinrichtungen zum Beginn des Kindergartenjahres 13/14 insgesamt 99 Plätze anbieten.

Nach der Neuerung im 1.KiBiz - Änderungsgesetz im Jahre 2011 werden auch unterjährig erhöhte Pauschalen vom Land bewilligt, wenn eine festgestellte Behinderung vorliegt. Dies war in den Jahren zuvor leider nicht möglich.

So können auch in Neuss unterjährig weitere Plätze durch Einzelintegration für Kinder mit Behinderung in Regeleinrichtungen entstehen.

Um auf die steigende Nachfrage in Neuss an Plätzen für Kinder mit Behinderung reagieren zu können, werden bereits alle Kitaneubauten behindertengerecht für Kinder ausgestattet.

Desweiteren werden in jedem Kindergartenjahr Umwandlung von Regelgruppen in integrative Gruppen geprüft und eingerichtet, wenn es der Gesamtbedarf zulässt.

## **5. Tagesbetreuung für schulpflichtige Kinder**

Nach § 24 Absatz 2 SGB VIII ist ein bedarfsgerechtes Angebot an Plätzen in Tageseinrichtungen und der Kindertagespflege vorzuhalten.

Dieses Angebot erfolgt für Schulkinder ganz überwiegend in Form der Offenen Ganztagschule (OGS).

Der Ratsbeschluss vom 13.05.2005 sah vor, neben dem sich seinerzeit gerade entstehenden OGS- Angeboten noch Hortgruppen anzubieten, um Schulkinder nachmittags betreuen zu können. In den vergangenen Jahren stieg das Angebot an Plätzen in der OGS stetig. Für das kommende Schuljahr wurden für die städtischen Schulen 3.143 OGS-Plätze für 24 Grundschulen (6-10jährige) und 2 Förderschulen (6-12jährige) beantragt. Zusätzlich bietet die Michael-Ende-Schule (Förderschule der Primarstufe in Trägerschaft des Kreises mit kreisweitem Einzugsbereich) zum kommenden Schuljahr 60 OGS-Plätze an.

Die Träger der Kindertageseinrichtungen in Neuss meldeten für das kommende Kindergartenjahr 2013/2014 19 Plätze für Schulkinder, in der Kita Vogelsangstraße (auslaufend) und in in der Lern- und Spielgruppe in Weckhoven.

## **6. Darstellung der Stadtteile**

1. Erweiterte Innenstadt
2. Nordstadt
3. Erfttal
4. Gnadental
5. Grimlinghausen
6. Holzheim
7. Grefrath
8. Reuschenberg
9. Weckhoven
10. Hoisten/Speck, Wehl, Helpenstein
11. Uedesheim
12. Norf
13. Rosellen

## 1. Stadtteilanalyse: Erweiterte Innenstadt

| Einrichtung  | KiBiz (Kinder) 3-6 |                 |                 | KiBiz (Kinder) 2-6 |               |               |           | KiBiz (Kinder) 0 - U3 |                |                | KiBiz (Kinder) Hort | KiBiz (Kinder) integr. |             |
|--|--------------------|-----------------|-----------------|--------------------|---------------|---------------|-----------|-----------------------|----------------|----------------|---------------------|------------------------|-------------|
|  | Gf. III 25 Std.    | Gf. III 35 Std. | Gf. III 45 Std. | Gf. I 25 Std.      | Gf. I 35 Std. | Gf. I 45 Std. | davon U3  | Gf. II 25 Std.        | Gf. II 35 Std. | Gf. II 45 Std. | Gf III              | Gf III                 |             |
| Kath. KGV Neuss-Mitte<br>Weberstr. 37                              | 3                  | 23              | 45              |                    |               |               |           |                       |                | 11             |                     |                        | 82          |
| KinderHut<br>Alexianerplatz 2                                      |                    |                 |                 | 7                  | 13            | 6             |           |                       |                |                |                     |                        | 20          |
| Kath. KGV Neuss-Mitte<br>Kapitelstr.30                             |                    |                 |                 | 26                 | 65            | 22            |           |                       |                |                |                     |                        | 91          |
| Kindertageseinrichtung<br>Kaarster Straße e.V.<br>Rheydter Str.176 | 5                  | 15              | 28              | 21                 | 21            | 12            |           |                       |                |                |                     |                        | 90          |
| Kath. KGV Neuss-Mitte<br>Münsterplatz 16a                          |                    | 10              | 38              |                    |               | 20            | 6         |                       |                |                |                     |                        | 68          |
| St. Piuskirchplatz 4   |                    |                 |                 | 6                  | 17            | 43            | 16        |                       |                |                |                     |                        | 66          |
| Kita Libelle<br>Preußenstr.88                                      |                    | 25              | 24              |                    |               |               |           |                       |                | 11             |                     |                        | 60          |
| Kita Weberstr. e.V.  | 9                  | 24              | 40              |                    | 20            | 20            | 12        |                       |                |                |                     |                        | 113         |
| Evangelische Jugendhilfe<br>Neuss-Süd gGmbH<br>Drususallee 59      |                    | 15              | 30              |                    |               |               |           |                       |                |                |                     |                        | 45          |
| Einsteinstr. 196   |                    | 18              | 23              |                    |               | 20            | 6         |                       |                |                |                     |                        | 61          |
| An der Hammer Brücke2  |                    | 5               | 20              |                    | 8             | 32            | 12        |                       |                |                |                     |                        | 65          |
| Lebenshilfe e.V.<br>Am Baldhof                                     |                    | 5               | 26              |                    |               | 20            | 4         |                       |                |                |                     | 6                      | 57          |
| SKF<br>Hafenstr.   |                    |                 |                 |                    |               |               |           | 1                     |                | 10             |                     |                        | 11          |
| Stadt Neuss<br>Mühlenstr.  | 5                  | 20              | 40              |                    |               |               |           |                       |                |                |                     |                        | 65          |
| Hort Oberstr.  |                    | 20              | 5               |                    |               |               |           | 5                     | 5              |                |                     |                        | 35          |
| Rheydter Str.  |                    | 12              | 28              |                    |               |               |           |                       |                |                |                     | 20                     | 60          |
| Meertal  | 15                 | 30              | 25              |                    |               |               |           |                       |                |                |                     |                        | 70          |
| <b>GESAMT KINDER</b>   | <b>37</b>          | <b>222</b>      | <b>372</b>      | <b>6</b>           | <b>99</b>     | <b>254</b>    | <b>96</b> | <b>0</b>              | <b>6</b>       | <b>37</b>      | <b>0</b>            | <b>26</b>              | <b>1059</b> |

+ zuzüglich 86 Plätze der nicht KiBiz geförderten Kindertageseinrichtung der Internationalen Schule am Rhein (ISR)

**Betreuungsangebot Innenstadt 2013/2014**

| Innenstadt | Plätze<br>Kitas | Kinder U3<br>Rechtsanspruch | Bedarfsdeckung | Kinder-<br>Folgejahre                  |
|------------|-----------------|-----------------------------|----------------|--|
| 2012/13    | 964             | 902                         | 106,9%         |  |
| 2013/14    | 920             | 909                         | 101,2%         | 2014 = 959 Kinder<br>2015 = 937 Kinder |

|   |
|---|
| <b>Versorgung von Kindern in Kitas über drei Jahren in<br/>der Innenstadt</b> |
|---|

|               |
|---------------|
| <b>101,2%</b> |
|---------------|

| Innenstadt | Plätze<br>Kitas | Kinder U3<br>Rechtsanspruch<br>2 ¼ Jahrgänge | Bedarfsdeckung | Kinder-<br>Folgejahre |
|------------|-----------------|--|----------------|-----------------------|
| 2012/13    | 76              | 739  | 10,3%          | k.A.                  |
| 2013/14    | 139             | 721  | 16,6%          | k.A.                  |

| Innenstadt | Plätze<br>Kitapflege | Kinder U3<br>Rechtsanspruch<br>2 ¼ Jahrgänge | Bedarfsdeckung | Kinder-<br>Folgejahre |
|------------|----------------------|--|----------------|-----------------------|
| 2012/13    | 72                   | 739  | 9,7%           | k.A.                  |
| 2013/14    | 99                   | 721  | 13,7%          | k.A.                  |

|  |
|--|
| <b>Versorgung von Kindern unter drei Jahren in Kitas<br/>und Kindertagespflege in der Innenstadt</b> |
|--|

|              |
|--------------|
| <b>30,3%</b> |
|--------------|

**Veränderungen**

Zum 1.08. findet ein Trägerwechsel für die Kindertageseinrichtungen Einsteinstr. und Drususallee statt. Das Diakonische Werk Neuss e.V. übernimmt die Einrichtungen der Evangelische Jugendhilfe Neuss-Süd gGmbH. Das Betreuungsangebot in Kindertageseinrichtungen im U3 Bereich ist im Innenstadtbereich um 63 Plätze gestiegen.

**Familienzentrum**

Die Kindertageseinrichtungen des Kirchengemeindeverbands Neuss-Mitte auf dem Münsterplatz und des Diakonischen Werkes Neuss e.V. Einsteinstr. sind zertifiziert. Die Kindertageseinrichtung der Lebenshilfe Neuss "Am Baldhof" ist in der Zertifizierung.

**Ausblick**

In den nächsten Jahren ist mit einem deutlichen Anstieg der Kinderzahlen zu rechnen. Im Jahr 2013 und 2014 sollen rund 425 neue Wohneinheiten in ca. 7 Bereichen der gesamten Innenstadt über Bauleitplanung entstehen. Diese beiden Faktoren werden in der Ausbauplanung berücksichtigt.

Für 2016 gibt es ein Wettbewerbsentwurf für ein Neubaugebiet mit ca. 500 Einheiten auf dem Gelände der Alexianerbrüder. Hier muss der Bau einer neuen Kindertageseinrichtung in diesem Areal mit eingeplant werden.

## 2. Stadtteilanalyse: Nordstadt

| Einrichtung                   | KiBiz<br>(Kinder)<br>3-6 |                          |                         | KiBiz<br>(Kinder)<br>2-6 |                       |                       |             | KiBiz<br>(Kinder)<br>0 - U3 |                        |                        | KiBiz<br>(Kinder)<br>Hort | KiBiz<br>(Kinder)<br>integr. |    |      |
|-------------------------------|--------------------------|--------------------------|-------------------------|--------------------------|-----------------------|-----------------------|-------------|-----------------------------|------------------------|------------------------|---------------------------|------------------------------|----|------|
|                               | Gf.<br>III<br>25<br>Std. | Gf.<br>III<br>35<br>Std. | Gf<br>III<br>45<br>Std. | Gf<br>I<br>25<br>Std.    | Gf<br>I<br>35<br>Std. | Gf<br>I<br>45<br>Std. | davon<br>U3 | Gf<br>II<br>25<br>Std.      | Gf<br>II<br>35<br>Std. | Gf<br>II<br>45<br>Std. | Gf III                    | Gf III                       |    |      |
| <b>Stadt Neuss</b>            |                          |                          |                         |                          |                       |                       |             |                             |                        |                        |                           |                              |    |      |
| Wingender Str.33              |                          | 7                        | 26                      |                          | 18                    | 22                    | 12          |                             |                        |                        |                           |                              | 5  | 78   |
| Am Kivitzbusch 7              |                          | 3                        | 7                       |                          | 8                     | 12                    | 12          |                             |                        |                        |                           |                              | 15 | 45   |
| Vogelsangstr. 63              |                          | 40                       | 26                      |                          | 20                    | 20                    | 12          |                             |                        |                        | 4                         |                              |    | 110  |
| <b>SKF</b>                    |                          |                          |                         |                          |                       |                       |             |                             |                        |                        |                           |                              |    |      |
| Kurze Str. 51                 | 7                        | 27                       | 17                      |                          | 15                    | 27                    | 12          |                             |                        | 11                     |                           |                              |    | 104  |
| <b>Ev. Verein</b>             |                          |                          |                         |                          |                       |                       |             |                             |                        |                        |                           |                              |    |      |
| Kivitzbusch 7a                | 7                        | 19                       | 24                      | 8                        | 16                    | 16                    | 12          |                             |                        |                        |                           |                              |    | 90   |
| Heerdter Straße.              | 3                        | 6                        | 12                      |                          |                       | 40                    | 12          |                             |                        |                        |                           | 1                            |    | 62   |
| <b>Kath. KGV Neuss-Nord</b>   |                          |                          |                         |                          |                       |                       |             |                             |                        |                        |                           |                              |    |      |
| Gladbacher Str. 10            |                          |                          | 22                      |                          | 17                    | 5                     | 6           |                             |                        |                        |                           |                              |    | 44   |
| Plankstr. 51 a                |                          | 33                       | 35                      |                          |                       |                       |             |                             |                        |                        |                           |                              |    | 68   |
| Weißerberger Weg              | 7                        | 17                       | 43                      |                          |                       |                       |             |                             |                        |                        |                           |                              |    | 67   |
| Daimler Str. 242              |                          |                          |                         | 5                        | 40                    | 21                    | 16          |                             |                        |                        |                           |                              |    | 66   |
| <b>Caritasverband</b>         |                          |                          |                         |                          |                       |                       |             |                             |                        |                        |                           |                              |    |      |
| Bockholtstr. 51               |                          |                          |                         | 1                        |                       | 43                    | 12          |                             |                        |                        |                           |                              |    | 44   |
| <b>Lebenshilfe e.V.</b>       |                          |                          |                         |                          |                       |                       |             |                             |                        |                        |                           |                              |    |      |
| Marienburger Str.             | 1                        | 29                       | 26                      | 1                        | 10                    | 9                     | 5           |                             |                        |                        |                           | 5                            |    | 81   |
| <b>Diakonisches Werk</b>      |                          |                          |                         |                          |                       |                       |             |                             |                        |                        |                           |                              |    |      |
| Kotthäuser Weg                |                          | 15                       | 50                      |                          |                       |                       |             |                             |                        |                        |                           |                              |    | 65   |
| Furtherhofstr. 42             |                          | 11                       | 14                      |                          |                       | 40                    | 12          |                             |                        |                        |                           |                              |    | 65   |
| Freiheitsstr. 30              |                          |                          |                         |                          | 40                    | 40                    | 24          |                             | 5                      | 5                      |                           |                              |    | 90   |
| <b>Awo</b>                    |                          |                          |                         |                          |                       |                       |             |                             |                        |                        |                           |                              |    |      |
| Kaarster Str.                 |                          |                          |                         |                          | 40                    | 40                    | 24          |                             |                        |                        |                           |                              |    | 80   |
| Daimlerstr.                   |                          |                          |                         |                          | 20                    | 20                    | 12          |                             |                        |                        |                           |                              |    | 40   |
| <b>Kindertageseinrichtung</b> |                          |                          |                         |                          |                       |                       |             |                             |                        |                        |                           |                              |    |      |
| <b>Kaarster Straße e.V.</b>   |                          |                          |                         |                          |                       |                       |             |                             |                        |                        |                           |                              |    |      |
| Kaarster Str. 125             | 10                       | 25                       | 70                      |                          |                       | 20                    | 6           |                             |                        |                        |                           |                              |    | 125  |
| <b>KinderHut</b>              |                          |                          |                         |                          |                       |                       |             |                             |                        |                        |                           |                              |    |      |
| Am Hasenberg                  |                          |                          |                         |                          | 9                     | 13                    | 4           | 5                           | 17                     | 11                     |                           |                              |    | 55   |
| <b>GESAMT KINDER</b>          | 35                       | 232                      | 372                     | 14                       | 254                   | 388                   | 189         | 5                           | 22                     | 27                     | 4                         | 26                           |    | 1379 |

Betreuungsangebot Nordstadt 2013/2014

| Nordstadt | Plätze Kitas | Kinder U3 Rechtsanspruch | Bedarfsdeckung | Kinder-Folgejahre                        |
|-----------|--------------|--------------------------|----------------|--|
| 2012/13   | 1096         | 1167                     | 93,9%          |  |
| 2013/14   | 1136         | 1137                     | 99,9%          | 2014 = 1115 Kinder<br>2015 = 1088 Kinder |

| Versorgung von Kindern in Kitas über drei Jahren in der Nordstadt |
|---|
| <b>99,9%</b>  |

| Nordstadt | Plätze Kitas | Kinder U3 Rechtsanspruch<br>2 ¼ Jahrgänge | Bedarfsdeckung | Kinder-Folgejahre |
|-----------|--------------|---|----------------|-------------------|
| 2012/13   | 81           | 809                                       | 10,0%          | k.A.              |
| 2013/14   | 243          | 820                                       | 29,6%          | k.A.              |

| Nordstadt | Plätze Kitapflege | Kinder U3 Rechtsanspruch<br>2 ¼ Jahrgänge | Bedarfsdeckung | Kinder-Folgejahre |
|-----------|-------------------|---|----------------|-------------------|
| 2012/13   | 79                | 809                                       | 9,8%           | k.A.              |
| 2013/14   | 109               | 820                                       | 13,3%          | k.A.              |

| Versorgung von Kindern unter drei Jahren in Kitas und Kindertagespflege in der Nordstadt |
|--|
| <b>42,9%</b>   |

### Veränderungen

In der Nordstadt werden zum 01.08.2013 zwei neue Einrichtungen (Provisorien) der AWO Neuss und eine des Diakonischen Werkes eröffnet. Das Betreuungsangebot in Kindertageseinrichtungen im U3 Bereich ist um 162 Plätze gestiegen. Auch die fehlenden Plätze für Kinder über drei konnten durch die neuen Einrichtungen geschaffen werden.

### Familienzentrum

1. Die Kindertageseinrichtungen Kaarster Str. e. V. (Blaues Haus) und die Einrichtung des Caritasverbandes Bockholtstr. sind zertifiziert. Die Kindertageseinrichtung Schatzinsel des Diakonischen Werkes auf der Furtherhofstr. befindet sich in der Rezertifizierung.
2. Der Verbund der städtischen Kindertageseinrichtungen Wingenderstr. und Kivitzbusch sind zertifiziert.

### Ausblick

In den nächsten zwei Jahren sollen drei provisorische Einrichtungen durch Festbauten abgelöst werden.

Für 2013/2014 sind 35 Wohneinheiten über Bauleitplanung in laufenden Planverfahren in Vorbereitung. Gleichzeitig ist mit sinkenden Kinderzahlen zu rechnen. Die Entwicklung wird beobachtet.

### 3. Stadtteilanalyse: Erfttal

| Einrichtung  | KiBiz (Kinder) 3-6    |                       |                       | KiBiz (Kinder) 2-6  |                     |                     |          | KiBiz (Kinder) 0 – U3 |                      |                      | KiBiz (Kinder) Hort | KiBiz (Kinder) integr. |     |
|--|-----------------------|-----------------------|-----------------------|---------------------|---------------------|---------------------|----------|-----------------------|----------------------|----------------------|---------------------|------------------------|-----|
|  | Gf. III<br>25<br>Std. | Gf. III<br>35<br>Std. | Gf. III<br>45<br>Std. | Gf. I<br>25<br>Std. | Gf. I<br>35<br>Std. | Gf. I<br>45<br>Std. | davon U3 | Gf. II<br>25<br>Std.  | Gf. II<br>35<br>Std. | Gf. II<br>45<br>Std. | Gf. III             | Gf. III                |     |
| Evangelische Jugendhilfe Neuss-Süd gGmbH<br>Bedburger Str. |                       | 35                    | 35                    |                     |                     | 20                  | 6        |                       |                      |                      |                     |                        | 90  |
| DRK<br>Harffer Str. 11a                                    |                       |                       | 10                    |                     | 9                   | 48                  | 12       |                       |                      | 11                   |                     | 7                      | 85  |
| Kath. KGV Neuss-Rund um die Erftmündung<br>Harffer Str. 52 |                       |                       |                       |                     | 26                  | 40                  | 16       |                       |                      |                      |                     |                        | 66  |
| <b>GESAMT KINDER</b>                                       |                       | 35                    | 45                    | 0                   | 35                  | 108                 | 34       | 0                     | 0                    | 11                   | 0                   | 7                      | 241 |

#### Betreuungsangebot Erfttal 2013/2014

| Erfttal | Plätze Kitas | Kinder U3 Rechtsanspruch | Bedarfsdeckung | Kinder-Folgejahre                      |
|---------|--------------|--------------------------|----------------|--|
| 2012/13 | 217          | 197                      | 110,2%         |  |
| 2013/14 | 196          | 202                      | 97,0%          | 2014 = 183 Kinder<br>2015 = 187 Kinder |

**Versorgung von Kindern in Kitas über drei Jahren in Erfttal**

**97,0%**

| Erfttal | Plätze Kitas | Kinder U3 Rechtsanspruch<br>2 ¼ Jahrgänge | Bedarfsdeckung | Kinder-Folgejahre |
|---------|--------------|---|----------------|-------------------|
| 2012/13 | 34           | 126                                       | 27,0%          | k.A.              |
| 2013/14 | 45           | 136                                       | 33,1%          | k.A.              |



| Erfttal | Plätze<br>Kitapflege | Kinder U3<br>Rechtsanspruch<br>2 ¼ Jahrgänge | Bedarfsdeckung | Kinder-<br>Folgejahre |
|---------|----------------------|--|----------------|-----------------------|
| 2012/13 | 9                    | 126  | 7,1%           | k.A.                  |
| 2013/14 | 9                    | 136  | 6,6 %          | k.A.                  |

|   |
|---|
| <b>Versorgung von Kindern unter drei Jahren in<br/>Kitas und Kindertagespflege in Erfttal</b> |
| <b>39,7%</b>  |

### **Veränderungen**

Im Betreuungsangebot hat sich die Anzahl von U3 Plätze von 34 auf 45 Plätze erhöht. Die Kindertageseinrichtung der Evangelischen Jugendhilfe Neuss-Süd gGmbH auf der Bedburger Str. betreibt die Notgruppe weiter, bis der erhöhte Bedarf an Plätzen in Erfttal nicht mehr besteht.

### **Familienzentrum**

Die Kindertageseinrichtung des DRK Harffer Str. ist zertifiziert.

### **Ausblick**

Zunächst laufen hier im Stadtteil derzeit keine weiteren Bebauungsplanverfahren mit Wohnungsbau.

Die Kinderzahlen sind leicht rückläufig, sodass im Augenblick kein gesonderter Planungsbedarf besteht.

## 4. Stadtteilanalyse: Gnadental

| Einrichtung  | KiBiz (Kinder) 3-6 |                 |                 | KiBiz (Kinder) 2-6 |               |               |           | KiBiz (Kinder) 0 - U3 |                |                | KiBiz (Kinder) Hort | KiBiz (Kinder) integr. |            |
|--|--------------------|-----------------|-----------------|--------------------|---------------|---------------|-----------|-----------------------|----------------|----------------|---------------------|------------------------|------------|
|  | Gf. III 25 Std.    | Gf. III 35 Std. | Gf. III 45 Std. | Gf. I 25 Std.      | Gf. I 35 Std. | Gf. I 45 Std. | davon U3  | Gf. II 25 Std.        | Gf. II 35 Std. | Gf. II 45 Std. | Gf III              | Gf III                 |            |
| Kath. KGV Neuss- Rund um die Erftmündung Konradstr. 25     | 2                  | 15              | 27              | 3                  | 11            | 8             | 6         |                       |                |                |                     |                        | 66         |
| Evangelische Jugendhilfe Neuss-Süd gGmbH Gnadentaler Allee |                    | 20              | 25              |                    |               | 20            | 6         |                       |                |                |                     |                        | 65         |
| SKF Dunantstr.   |                    |                 |                 | 1                  |               | 66            | 12        |                       |                |                | 21                  |                        | 88         |
| <b>GESAMT KINDER</b>                                       | <b>2</b>           | <b>35</b>       | <b>52</b>       | <b>3</b>           | <b>12</b>     | <b>94</b>     | <b>24</b> |                       |                | <b>21</b>      |                     |                        | <b>219</b> |

### Betreuungsangebot Gnadental 2013/2014

| Gnadental | Plätze Kitas | Kinder U3 Rechtsanspruch | Bedarfsdeckung | Kinder-Folgejahre                      |
|-----------|--------------|--------------------------|----------------|--|
| 2012/13   | 168          | 155                      | 108,4%         |  |
| 2013/14   | 174          | 150                      | 116,0          | 2014 = 146 Kinder<br>2015 = 123 Kinder |

|   |
|---|
| Versorgung von Kindern in Kitas über drei Jahren in Gnadental |
| <b>116,0%</b>   |

| Gnadental | Plätze Kitas | Kinder U3 Rechtsanspruch<br>2 ¼ Jahrgänge | Bedarfsdeckung | Kinder-Folgejahre |
|-----------|--------------|---|----------------|-------------------|
| 2012/13   | 43           | 97  | 44,3%          | k.A.              |
| 2013/14   | 45           | 93  | 48,4%          | k.A.              |

| Gnadental | Plätze<br>Kitapflege | Kinder U3<br>Rechtsanspruch<br>2 ¼ Jahrgänge | Bedarfsdeckung | Kinder-<br>Folgejahre |
|-----------|----------------------|--|----------------|-----------------------|
| 2012/13   | 19                   | 97   | 19,6%          | k.A.                  |
| 2013/14   | 19                   | 93   | 20,4%          | k.A.                  |

|   |
|---|
| <b>Versorgung von Kindern unter drei Jahren in<br/>Kitas und Kindertagespflege in Gnadental</b> |
| <b>68,8%</b>  |

### Veränderungen

Das Betreuungsangebot ist konstant, es sind 2 Plätze für Kinder unter drei Jahren in Kindertageseinrichtungen dazu gekommen.

### Familienzentrum

Die Kindertageseinrichtungen Haus Regenbogen des SkFs auf der Dunantstr. ist zertifiziert.

### Ausblick

Auch wenn die Kinderzahlen in Gnadental selbst weiter sinken, haben die Kitas in diesem Stadtteil in den kommenden Jahren eine wichtige Ausgleichsfunktion für benachbarte Stadtteile.

Für 2014 sind ca. 30 Wohneinheiten auf der Dunantstraße geplant. Der ggf. entstehende Mehrbedarf an Plätzen kann in den bestehenden Einrichtungen abgedeckt werden.

## 5. Stadtteilanalyse: Grimlinghausen

| Einrichtung   | KiBiz (Kinder) 3-6    |                       |                       | KiBiz (Kinder) 2-6  |                     |                     |          | KiBiz (Kinder) 0 - U3 |                      |                      | KiBiz (Kinder) Hort | KiBiz (Kinder) integr. |     |
|---|-----------------------|-----------------------|-----------------------|---------------------|---------------------|---------------------|----------|-----------------------|----------------------|----------------------|---------------------|------------------------|-----|
|   | Gf. III<br>25<br>Std. | Gf. III<br>35<br>Std. | Gf. III<br>45<br>Std. | Gf. I<br>25<br>Std. | Gf. I<br>35<br>Std. | Gf. I<br>45<br>Std. | davon U3 | Gf. II<br>25<br>Std.  | Gf. II<br>35<br>Std. | Gf. II<br>45<br>Std. | Gf III              | Gf III                 |     |
| <b>Lebenshilfe</b><br>Jakob-Herbert-Str.  |                       | 13                    | 28                    |                     |                     | 20                  | 6        |                       |                      |                      |                     | 12                     | 73  |
| <b>Kath. KGV Neuss-</b><br><b>Rund um die</b><br><b>Erftmündung</b><br>Cyriacusstr. 37b | 4                     | 28                    | 36                    |                     |                     |                     |          |                       |                      |                      |                     |                        | 68  |
| <b>DRK</b><br>Wahlenstr. 14a  |                       | 14                    | 35                    |                     | 17                  | 27                  | 12       |                       |                      |                      |                     | 1                      | 94  |
| <b>GESAMT KINDER</b>  | 4                     | 55                    | 99                    |                     | 17                  | 47                  | 18       |                       |                      |                      |                     | 13                     | 235 |

### Betreuungsangebot Grimlinghausen 2013/2014

| Grimlinghausen | Plätze<br>Kitas | Kinder U3<br>Rechtsanspruch | Bedarfsdeckung | Kinder-<br>Folgejahre                  |
|----------------|-----------------|-----------------------------|----------------|--|
| 2012/13        | 218             | 229                         | 95,2%          |  |
| 2013/14        | 217             | 236                         | 92,0%          | 2014 = 248 Kinder<br>2015 = 259 Kinder |

|   |
|---|
| <b>Versorgung von Kindern in Kitas über drei<br/>Jahren in Grimlinghausen</b> |
| <b>92,0%</b>  |

| Grimlinghausen | Plätze<br>Kitas | Kinder U3<br>Rechtsanspruch<br>2 ¼ Jahrgänge | Bedarfsdeckung | Kinder-<br>Folgejahre |
|----------------|-----------------|--|----------------|-----------------------|
| 2012/13        | 18              | 202  | 8,9%           | k.A.                  |
| 2013/14        | 18              | 188  | 9,6%           | k.A.                  |

| Grimlinghausen | Plätze<br>Kita-<br>pflege | Kinder U3<br>Rechtsanspruch<br>2 ¼ Jahrgänge | Bedarfsdeckung | Kinder-<br>Folgejahre |
|----------------|---------------------------|--|----------------|-----------------------|
| 2012/13        | 40                        | 202  | 19,8%          | k.A.                  |
| 2013/14        | 40                        | 188  | 21,3%          | k.A.                  |

|  |
|--|
| <b>Versorgung von Kindern unter drei Jahren in<br/>Kitas und Kindertagespflege in Grimlinghausen</b> |
| <b>30,9%</b>   |

### Veränderungen

Das Betreuungsangebot in den Einrichtungen hat sich zum Vorjahr nicht verändert.

### Familienzentrum

Die Kindertageseinrichtung der Lebenshilfe Jakob-Herbert-Str. ist zertifiziert.

### Ausblick:

Um den steigenden Bedarf an Plätzen in Grimlinghausen in den kommenden Jahren gerecht zu werden, ist eine weitere Kindertageseinrichtung auf der Vollmerswertherstr. im Stadtteil geplant.

## 6. Stadtteilanalyse: Holzheim

| Einrichtung   | KiBiz (Kinder) 3-6    |                       |                       | KiBiz (Kinder) 2-6  |                     |                     |          | KiBiz (Kinder) 0 - U3 |                      |                      | KiBiz (Kin der) Hort | KiBiz (Kinder integr.) |     |
|---|-----------------------|-----------------------|-----------------------|---------------------|---------------------|---------------------|----------|-----------------------|----------------------|----------------------|----------------------|------------------------|-----|
|   | Gf. III<br>25<br>Std. | Gf. III<br>35<br>Std. | Gf. III<br>45<br>Std. | Gf. I<br>25<br>Std. | Gf. I<br>35<br>Std. | Gf. I<br>45<br>Std. | davon U3 | Gf. II<br>25<br>Std.  | Gf. II<br>35<br>Std. | Gf. II<br>45<br>Std. | Gf. III              | Gf. III                |     |
| <b>AWO</b><br>Bahnhofstr. 21  |                       | 25                    |                       |                     | 25                  | 16                  | 12       |                       |                      |                      |                      |                        | 66  |
| <b>Kath. KGV Neuss West/Korschenbroich</b><br>Martinstr. 15-17        |                       | 11                    | 10                    |                     | 61                  | 27                  | 22       |                       |                      |                      |                      |                        | 109 |
| <b>Elterninit.</b><br>Insel Hombroich                                 |                       | 3                     | 17                    |                     |                     |                     |          |                       |                      |                      |                      |                        | 20  |
| <b>Evangelische Jugendhilfe Neuss-Süd gGmbH</b><br>Albert-Schatz-Str. |                       | 20                    | 7                     |                     | 7                   | 33                  | 12       |                       |                      |                      |                      |                        | 67  |
| <b>GESAMT KINDER</b>  |                       | 59                    | 34                    |                     | 93                  | 76                  | 46       |                       |                      |                      |                      |                        | 262 |

### Betreuungsangebot Holzheim 2013/2014

| Holzheim | Plätze Kitas | Kinder Ü3 Rechtsanspruch | Bedarfsdeckung | Kinder-Folgejahre                      |
|----------|--------------|--------------------------|----------------|--|
| 2012/13  | 221          | 194                      | 113,9%         |  |
| 2013/14  | 216          | 189                      | 114,3%         | 2014 = 187 Kinder<br>2015 = 192 Kinder |

|   |
|---|
| <b>Versorgung von Kindern in Kitas über drei Jahren in Holzheim</b> |
| <b>114,3%</b>   |

| Holzheim | Plätze<br>Kitas | Kinder U3<br>Rechtsanspruch<br>2 ¼ Jahrgänge | Bedarfsdeckung | Kinder-<br>Folgejahre |
|----------|-----------------|--|----------------|-----------------------|
| 2012/13  | 26              | 134  | 19,4%          | k. A.                 |
| 2013/14  | 46              | 143  | 32,2%          | k. A.                 |

| Holzheim | Plätze<br>Kitapflege | Kinder U3<br>Rechtsanspruch<br>2 ¼ Jahrgänge | Bedarfsdeckung | Kinder-<br>Folgejahre |
|----------|----------------------|--|----------------|-----------------------|
| 2012/13  | 15                   | 134  | 11,2%          | k. A.                 |
| 2013/14  | 15                   | 143  | 10,5%          | k. A.                 |

| Versorgung von Kindern unter drei Jahren in<br>Kitas und Kindertagespflege in Holzheim |
|--|
| <b>42,7%</b>   |

### Veränderungen

Das Betreuungsangebot in Kindertageseinrichtungen im U3 Bereich ist um 20 Plätze gestiegen. Aufgrund der in diesem Jahr benötigten Plätze für Kinder ab drei Jahren und der notwendigen Umsetzung von geschaffenen Plätzen für Kinder unter drei Jahren zum 01.08.2013 wird eine provisorische zusätzliche Gruppe in der Kindertageseinrichtungen Martinstr. des Kath. KGV Neuss West/Korschenbroich eingerichtet.

### Familienzentrum

Die Kindertageseinrichtungen Maria Regina des Kath. KGV Neuss West/Korschenbroich ist als Verbundfamilienzentrum ist in der Rezertifizierung.

### Ausblick

Auf dem Blausteinweg sollen 2013 und 2014 rund 190 Wohneinheiten entstehen. Diese Größenordnung wird erheblichen Einfluss auf die Kinderentwicklung in diesem Stadtteil haben. Dieser Bedarf wird in der Ausbauplanung berücksichtigt.

## 7. Stadtteilanalyse: Grefrath

| Einrichtung                                       | KiBiz (Kinder) 3-6 |                 |                 | KiBiz (Kinder) 2-6 |               |               |           | KiBiz (Kinder) 0 - U3 |                |                | KiBiz (Kinder) Hort | KiBiz (Kinder) integr. |            |
|---|--------------------|-----------------|-----------------|--------------------|---------------|---------------|-----------|-----------------------|----------------|----------------|---------------------|------------------------|------------|
|   | Gf. III 25 Std.    | Gf. III 35 Std. | Gf. III 45 Std. | Gf. I 25 Std.      | Gf. I 35 Std. | Gf. I 45 Std. | davon U3  | Gf. II 25 Std.        | Gf. II 35 Std. | Gf. II 45 Std. | Gf III              | Gf III                 |            |
| Kath. KGV Neuss West/Korschenbroich Mergelsweg 49 | 15                 | 13              | 21              |                    | 36            | 4             | 8         |                       |                |                |                     |                        | 89         |
| Diakonie Neuss Trockenpützstr.                    |                    |                 |                 | 2                  | 20            | 18            | 12        |                       |                |                |                     |                        | 40         |
| <b>GESAMT KINDER</b>                              | <b>15</b>          | <b>13</b>       | <b>21</b>       | <b>2</b>           | <b>56</b>     | <b>22</b>     | <b>20</b> | <b>0</b>              | <b>0</b>       | <b>0</b>       | <b>0</b>            | <b>0</b>               | <b>129</b> |

### Betreuungsangebot Grefrath 2013/2014

| Grefrath | Plätze Kitas | Kinder U3 Rechtsanspruch | Bedarfsdeckung | Kinder-Folgejahre                     |
|----------|--------------|--------------------------|----------------|---------------------------------------|
| 2012/13  | 81           | 94                       | 86,2%          |                                       |
| 2013/14  | 109          | 96                       | 113,5%         | 2014 = 101 Kinder<br>2015 = 85 Kinder |

|  |
|--|
| Versorgung von Kindern in Kitas über drei Jahren in Grefrath |
| <b>113,5%</b>  |

| Grefrath | Plätze Kitas | Kinder U3 Rechtsanspruch<br>2 ¼ Jahrgänge | Bedarfsdeckung | Kinder-Folgejahre |
|----------|--------------|---|----------------|-------------------|
| 2012/13  | 8            | 63  | 12,7%          | k. A.             |
| 2013/14  | 20           | 62  | 32,3%          | k. A.             |



| <b>Grefrath</b> | <b>Plätze<br/>Kita-<br/>pflege</b> | <b>Kinder U3<br/>Rechtsanspruch</b><br>2 ¼ Jahrgänge | <b>Bedarfsdeckung</b> | <b>Kinder-<br/>Folgejahre</b> |
|-----------------|------------------------------------|--|-----------------------|-------------------------------|
| 2012/13         | 14                                 | 63   | 22,2%                 | k. A.                         |
| 2013/14         | 7                                  | 62   | 11,3%                 | k. A.                         |

|  |
|--|
| <b>Versorgung von Kindern unter drei Jahren in<br/>Kitas und Kindertagespflege in Grefrath</b> |
| <b>43,6%</b>   |

### **Veränderungen**

Zum Kindergartenjahr 2013/2014 eröffnet unter der Trägerschaft des Diakonischen Werkes Neuss e.V. eine Einrichtung auf der Trockenpützstr. Dadurch erweitert sich das Betreuungsangebot in Kitas in Grefrath um 12 Plätze für Kinder unter drei Jahren und 28 Plätze für Kinder über drei Jahren.

### **Familienzentrum**

Die Kindertageseinrichtungen St. Stephanus des Kath. KGV Neuss West/Korschenbroich ist als Verbundfamilienzentrum ist in der Rezertifizierung.

### **Ausblick**

In den kommenden zwei Jahren sind hier keine Neubaumaßnahmen über Bebauungspläne geplant.

Durch die Erweiterung des Betreuungsangebotes konnte eine über 100%ige Deckung an Plätzen für Kinder über drei Jahren in Grefrath geschaffen werden. Holzheim diente in den Jahren zuvor immer als ausgleichender Stadtteil für fehlende Plätze in Grefrath. Durch den kommenden Anstieg von Kindern (Neubaugebiet Blausteinsweg) in Holzheim wird Grefrath diese Funktion zumindest teilweise auch für Holzheim übernehmen können.

## 8. Stadtteilanalyse: Reuschenberg / Selikum

| Einrichtung  | KiBiz (Kinder) 3-6 |                 |                 | KiBiz (Kinder) 2-6 |               |               |          | KiBiz (Kinder) 0 - U3 |                |                | KiBiz (Kinder) Hort | KiBiz (Kinder) integr. |     |
|--|--------------------|-----------------|-----------------|--------------------|---------------|---------------|----------|-----------------------|----------------|----------------|---------------------|------------------------|-----|
|  | Gf. III 25 Std.    | Gf. III 35 Std. | Gf. III 45 Std. | Gf. I 25 Std.      | Gf. I 35 Std. | Gf. I 45 Std. | davon U3 | Gf. II 25 Std.        | Gf. II 35 Std. | Gf. II 45 Std. | Gf III              | Gf III                 |     |
| <b>Stadt Neuss</b><br>Cranachstr. 89a                            |                    | 9               | 21              |                    |               |               |          |                       |                |                |                     | 15                     | 45  |
| <b>Kath. KGV Neuss West/Korschenbroich</b><br>Lupinenstr. 149    | 1                  | 11              | 12              |                    | 10            | 34            | 12       | 2                     | 4              | 4              |                     |                        | 78  |
| <b>Evgl. Verein</b><br>Tulpenstr. 6                              | 5                  | 24              | 21              | 5                  | 6             | 9             | 6        |                       |                |                |                     |                        | 70  |
| <b>Evangelische Jugendhilfe Neuss-Süd gGmbH</b><br>Lutherstr. 2a |                    | 20              | 25              |                    |               |               |          |                       |                |                |                     |                        | 45  |
| <b>GESAMT</b>  |                    |                 |                 |                    |               |               |          |                       |                |                |                     |                        |     |
| <b>GESAMT KINDER</b>   | 6                  | 64              | 79              | 5                  | 16            | 43            | 18       | 2                     | 4              | 4              | 0                   | 15                     | 238 |

### Betreuungsangebot Reuschenberg/Selikum 2013/2014

| Reuschenberg/Selikum | Plätze Kitas | Kinder U3 Rechtsanspruch | Bedarfsdeckung | Kinder-Folgejahre                      |
|----------------------|--------------|--------------------------|----------------|--|
| 2012/13              | 217          | 195                      | 111,3%         |  |
| 2013/14              | 210          | 199                      | 105,5%         | 2014 = 202 Kinder<br>2015 = 192 Kinder |

|  |
|--|
| Versorgung von Kindern in Kitas über drei Jahren in Reuschenberg/Selikum |
| <b>105,5%</b>  |

| Reuschenberg/Selikum | Plätze Kitas | Kinder U3 Rechtsanspruch<br>2 ¼ Jahrgänge | Bedarfsdeckung | Kinder-Folgejahre |
|----------------------|--------------|---|----------------|-------------------|
| 2012/13              | 14           | 137                                       | 10,2%          | k. A.             |
| 2013/14              | 28           | 136                                       | 20,6%          | k. A.             |

| Reuschenberg/<br>Selikum | Plätze<br>Kita-<br>pflege | Kinder U3<br>Rechtsanspruch<br>2 ¼ Jahrgänge | Bedarfsdeckung | Kinder-<br>Folgejahre |
|--------------------------|---------------------------|--|----------------|-----------------------|
| 2012/13                  | 17                        | 137  | 12,4%          | k.A.                  |
| 2013/14                  | 17                        | 136  | 12,5%          | k.A.                  |

|  |
|--|
| <b>Versorgung von Kindern unter drei Jahren in<br/>Kitas und Kindertagespflege in<br/>Reuschenberg/Selikum</b> |
| <b>33,1%</b>   |

### Veränderungen

Aufgrund der in diesem Jahr benötigten Plätze für Kinder ab drei Jahren und der notwendigen Umsetzung von geschaffenen Plätzen für Kinder unter drei Jahren wird eine provisorische zusätzliche Gruppe in der Kindertageseinrichtungen St. Hubertus des Kath. KGV Neuss West/Korschenbroich eingerichtet.

Das Betreuungsangebot in Kindertageseinrichtungen im U3 Bereich ist um 14 Plätze gestiegen.

### Familienzentrum

Die Kindertageseinrichtungen St. Hubertus des Kath. KGV Neuss West/Korschenbroich ist als Verbundfamilienzentrum ist in der Rezertifizierung.

### Ausblick

Die Kinderzahlen in Reuschenberg sind leicht sinkend und in den kommenden Jahren sind keine neuen Wohnungsbaugelände in Reuschenberg geplant, sodass im Augenblick kein gesonderter Planungsbedarf besteht.

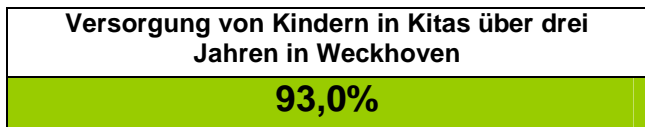
## 9. Stadtteilanalyse: Weckhoven

| Einrichtung   | KiBiz (Kinder)        |                       |                       | KiBiz (Kinder)      |                     |                     |           | KiBiz (Kinder)       |                      |                      | Hort KiBiz (Kinder) | KiBiz (Kinder) integr |            |    |
|---|-----------------------|-----------------------|-----------------------|---------------------|---------------------|---------------------|-----------|----------------------|----------------------|----------------------|---------------------|-----------------------|------------|----|
|   | Gf. III<br>25<br>Std. | Gf. III<br>35<br>Std. | Gf. III<br>45<br>Std. | Gf. I<br>25<br>Std. | Gf. I<br>35<br>Std. | Gf. I<br>45<br>Std. | davon U3  | Gf. II<br>25<br>Std. | Gf. II<br>35<br>Std. | Gf. II<br>45<br>Std. | Gf III              | GF III                |            |    |
| Kath. KGV Neusser Süden<br>Max.-Kolbe-Str.                    |                       |                       |                       | 26                  | 14                  | 52                  | 16        |                      |                      |                      |                     |                       |            | 92 |
| Evangelische Jugendhilfe Neuss-Süd gGmbH<br>Am Palmstrauch 11 |                       | 20                    | 45                    |                     |                     |                     |           |                      |                      |                      |                     |                       | 2          | 67 |
| Hüttenstr. 3  |                       | 6                     | 19                    |                     | 13                  | 27                  | 12        |                      |                      |                      |                     |                       |            | 65 |
| SKF<br>Hülchrather Str.                                       |                       |                       | 42                    |                     |                     | 22                  | 6         |                      |                      |                      | 11                  |                       |            | 75 |
| Diakonisches W.<br>Edith-Stein-Str.                           |                       |                       |                       |                     |                     |                     |           |                      |                      |                      |                     | 15                    |            | 15 |
| <b>GESAMT KINDER</b>  | <b>0</b>              | <b>26</b>             | <b>106</b>            | <b>26</b>           | <b>27</b>           | <b>101</b>          | <b>34</b> | <b>0</b>             | <b>0</b>             | <b>11</b>            | <b>15</b>           | <b>2</b>              | <b>314</b> |    |

\*Auf den Hort entfallen 15 Plätze.

### Betreuungsangebot Weckhoven 2013/2014

| Weckhoven | Plätze Kitas | Kinder U3 Rechtsanspruch | Bedarfsdeckung | Kinder-Folgejahre                      |
|-----------|--------------|--------------------------|----------------|--|
| 2012/13   | 262          | 273                      | 96,0%          |  |
| 2013/14   | 254          | 273                      | 93,0%          | 2014 = 257 Kinder<br>2015 = 244 Kinder |



| <b>Weckhoven</b> | <b>Plätze<br/>Kitas</b> | <b>Kinder U3<br/>Rechtsanspruch</b><br>2 ¼ Jahrgänge | <b>Bedarfsdeckung</b> | <b>Kinder-<br/>Folgejahre</b> |
|------------------|-------------------------|--|-----------------------|-------------------------------|
| 2012/13          | 31                      | 180  | 17,2%                 | k. A.                         |
| 2013/14          | 45                      | 168  | 26,8%                 | k. A.                         |

| <b>Weckhoven</b> | <b>Plätze<br/>Kita-<br/>pflege</b> | <b>Kinder U3<br/>Rechtsanspruch</b><br>2 ¼ Jahrgänge | <b>Bedarfsdeckung</b> | <b>Kinder-<br/>Folgejahre</b> |
|------------------|------------------------------------|--|-----------------------|-------------------------------|
| 2012/13          | 7                                  | 180  | 3,9%                  | k. A.                         |
| 2013/14          | 7                                  | 168  | 4,2%                  | k. A.                         |

|   |
|---|
| <b>Versorgung von Kindern unter drei Jahren in<br/>Kitas und Kindertagespflege in Weckhoven</b> |
| <b>31,0%</b>  |

### **Veränderungen**

Das Betreuungsangebot in Kindertageseinrichtungen für Kinder unter drei Jahren hat sich um 14 Plätze erweitert.

### **Familienzentrum**

Die Kindertageseinrichtung des SkF Hülchrather Str. 35a ist zertifiziert.

### **Ausblick**

Für 2015 gibt es Vorbereitungen für ein Neubaugebiet mit ca. 160 Einheiten auf der Hülchrather Straße. Dieser Bedarf wird in der Ausbauplanung berücksichtigt.

**10. Stadtteilanalyse: Hoisten , Speck, Wehl, Helpenstein**

| Einrichtung  | KiBiz (Kinder) 3-6 |                 |                 | KiBiz (Kinder) 2-6 |               |               |           | KiBiz (Kinder) 0 - U3 |                |                | KiBiz (Kinder) Hort | KiBiz (Kinder) integr. |            |    |
|--|--------------------|-----------------|-----------------|--------------------|---------------|---------------|-----------|-----------------------|----------------|----------------|---------------------|------------------------|------------|----|
|  | Gf. III 25 Std.    | Gf. III 35 Std. | Gf. III 45 Std. | Gf. I 25 Std.      | Gf. I 35 Std. | Gf. I 45 Std. | davon U3  | Gf. II 25 Std.        | Gf. II 35 Std. | Gf. II 45 Std. | Gf III              | Gf III                 |            |    |
| Kath. KGV Neusser Süden<br>Schützenstr. 6            | 12                 | 25              | 15              | 3                  | 12            | 6             | 6         |                       |                |                |                     |                        | 73         |    |
| Elterninit. Kiga Helpenstein e.V<br>An den Weiden 32 |                    | 21              | 2               |                    | 6             | 12            | 6         |                       |                |                |                     |                        | 2          | 43 |
| <b>GESAMT KINDER</b>                                 | <b>12</b>          | <b>46</b>       | <b>17</b>       | <b>3</b>           | <b>18</b>     | <b>18</b>     | <b>12</b> | <b>0</b>              | <b>0</b>       | <b>0</b>       | <b>0</b>            | <b>2</b>               | <b>116</b> |    |

**Betreuungsangebot Hoisten, Speck, Wehl, Helpenstein 2013/2014**

| Hoisten, Speck, Wehl, Helpenstein | Plätze Kitas | Kinder U3 Rechtsanspruch | Bedarfsdeckung | Kinder-Folgejahre                     |
|-----------------------------------|--------------|--------------------------|----------------|---------------------------------------|
| 2012/13                           | 105          | 113                      | 92,9%          |                                       |
| 2013/14                           | 104          | 112                      | 92,9%          | 2014 = 102 Kinder<br>2015 = 97 Kinder |

|   |
|---|
| <p>Versorgung von Kindern in Kitas über drei Jahren in Hoisten, Speck, Wehl, Helpenstein</p> <p style="background-color: #92d050; padding: 5px;"><b>92,9%</b></p> |
|---|

Bedarfsplan 2013/2014

| Hoisten, Speck, Wehl, Helpenstein | Plätze Kitas | Kinder U3 Rechtsanspruch<br>2 ¼ Jahrgänge | Bedarfsdeckung | Kinder-Folgejahre |
|-----------------------------------|--------------|---|----------------|-------------------|
| 2012/13                           | 10           | 71  | 14,1%          | k. A.             |
| 2013/14                           | 12           | 66  | 18,2%          | k. A.             |

| Hoisten, Speck, Wehl, Helpenstein | Plätze Kita-pflege | Kinder U3 Rechtsanspruch<br>2 ¼ Jahrgänge | Bedarfsdeckung | Kinder-Folgejahre |
|-----------------------------------|--------------------|---|----------------|-------------------|
| 2012/13                           | 4                  | 71  | 5,6%           | k. A.             |
| 2013/14                           | 4                  | 66  | 6,1%           | k. A.             |

|   |
|---|
| <b>Versorgung von Kindern unter drei Jahren in<br/>Kitas und Kindertagespflege in Hoisten, Speck,<br/>Wehl, Helpenstein</b> |
| <b>24,3%</b>  |

**Veränderungen**

Das Betreuungsangebot in diesen Stadtteilen ist konstant, für unter Dreijährige wurde in Kitas das Angebot um 2 Plätze erweitert.

**Ausblick**

Im kommenden Jahr ist der Abschluss eines Bebauungsplanverfahrens für 40 Wohneinheiten in Hoisten Schluchenhausstraße geplant.  
Die weitere Entwicklung der Kinderzahlen wird beobachtet.

## 11. Stadtteilanalyse: Uedesheim

| Einrichtung  | KiBiz (Kinder)  |                 |                 | KiBiz (Kinder) |              |              |           | KiBiz (Kinder) |               |               | Hort KiBiz (Kinder) | KiBiz (Kinder) integr. |            |
|--|-----------------|-----------------|-----------------|----------------|--------------|--------------|-----------|----------------|---------------|---------------|---------------------|------------------------|------------|
|  | Gf. III 25 Std. | Gf. III 35 Std. | Gf. III 45 Std. | Gf I 25 Std.   | Gf I 35 Std. | Gf I 45 Std. | davon U3  | Gf II 25 Std.  | Gf II 35 Std. | Gf II 45 Std. | Gf III              | Gf III                 |            |
| Kath. KGV Neuss-Rund um die Erftmündung Rheinfahrstr.  | 1               | 0               | 16              | 1              | 29           | 10           | 12        |                |               |               |                     |                        | 57         |
| Evangelische Jugendhilfe Neuss-Süd gGmbH Schmiedeweg 1 |                 |                 |                 |                | 20           | 20           | 12        |                |               |               |                     |                        | 40         |
| Joh.-Bugenhagen-Str.                                   |                 | 30              | 15              |                |              | 20           | 6         |                |               |               |                     |                        | 65         |
| <b>GESAMT KINDER</b>                                   | <b>1</b>        | <b>30</b>       | <b>31</b>       | <b>1</b>       | <b>49</b>    | <b>50</b>    | <b>30</b> | <b>0</b>       | <b>0</b>      | <b>0</b>      | <b>0</b>            | <b>0</b>               | <b>162</b> |

### Betreuungsangebot Uedesheim 2013/2014

| Uedesheim | Plätze Kitas | Kinder Ü3 Rechtsanspruch | Bedarfsdeckung | Kinder-Folgejahre                      |
|-----------|--------------|--------------------------|----------------|--|
| 2012/13   | 121          | 148                      | 81,8%          |  |
| 2013/14   | 132          | 123                      | 107,3%         | 2014 = 122 Kinder<br>2015 = 116 Kinder |

|  |
|--|
| <b>Versorgung von Kindern in Kitas über drei Jahren in Uedesheim</b> |
| <b>107,3%</b>  |

| Uedesheim | Plätze Kitas | Kinder Ü3 Rechtsanspruch<br>2 ¼ Jahrgänge | Bedarfsdeckung | Kinder-Folgejahre |
|-----------|--------------|---|----------------|-------------------|
| 2012/13   | 12           | 87  | 13,8%          | k. A.             |
| 2013/14   | 30           | 92  | 32,6%          | k. A.             |



| Uedesheim | Plätze<br>Kitapflege | Kinder U3<br>Rechtsanspruch<br>2 ¼ Jahrgänge | Bedarfsdeckung | Kinder-<br>Folgejahre |
|-----------|----------------------|--|----------------|-----------------------|
| 2012/13   | 0                    | 87   | 0,0%           | k. A.                 |
| 2013/14   | 2                    | 92   | 2,2%           | k. A.                 |

|   |
|---|
| <b>Versorgung von Kindern unter drei Jahren in<br/>Kitas und Kindertagespflege in Uedesheim</b> |
| <b>34,8%</b>  |

**Veränderungen**

Aufgrund der in diesem Jahr benötigten Plätze für Kinder ab drei Jahren und der notwendigen Umsetzung von geschaffenen Plätzen für Kinder unter drei Jahren zum 01.08.2013 wird eine provisorische zusätzliche Gruppe in der Kindertageseinrichtung St. Martinus des Kirchengemeindeverbandes Neuss - Rund um die Erftmündung eingerichtet.

Auf dem Schmiedeweg 1 eröffnet eine zweigruppige Einrichtung in der Trägerschaft der Evangelische Jugendhilfe Neuss-Süd gGmbH.

**Ausblick**

Im Kreuzfeld wird in den nächsten Jahren ein Neubaugebiet mit 150 Wohneinheiten entstehen. Der entstehende Bedarf wird bereits städtebaulich mit eingeplant.

## 12. Stadtteilanalyse: Norf

| Einrichtung                              | KiBiz (Kinder) 3-6    |                       |                       | KiBiz (Kinder) 2-6  |                     |                     |             | KiBiz (Kinder) 0 - U3 |                      |                      | KiBiz (Kinder) Hort | KiBiz (Kinder) integr. |            |
|--|-----------------------|-----------------------|-----------------------|---------------------|---------------------|---------------------|-------------|-----------------------|----------------------|----------------------|---------------------|------------------------|------------|
|  | Gf. III<br>25<br>Std. | Gf. III<br>35<br>Std. | Gf. III<br>45<br>Std. | Gf. I<br>25<br>Std. | Gf. I<br>35<br>Std. | Gf. I<br>45<br>Std. | davon<br>U3 | Gf. II<br>25<br>Std.  | Gf. II<br>35<br>Std. | Gf. II<br>45<br>Std. | Gf III              | Gf III                 |            |
| Kath. KGV Neusser Süden<br>Lahnstr. 9-11 |                       | 9                     | 18                    |                     | 7                   | 15                  | 6           |                       | 4                    | 6                    |                     |                        | 59         |
| Müggenburgstr.                           | 5                     | 17                    | 5                     | 2                   | 12                  | 3                   | 6           |                       |                      |                      |                     |                        | 48         |
| NoNi<br>Emsstr.                          |                       | 22                    | 23                    |                     | 20                  | 20                  | 12          |                       |                      |                      |                     |                        | 85         |
| Stadt Neuss<br>Lessingplatz              | 5                     | 23                    | 17                    |                     | 19                  | 21                  | 12          |                       |                      |                      |                     |                        | 85         |
| Johanniter<br>An der Norf                |                       | 18                    | 5                     |                     | 19                  | 23                  | 12          |                       |                      |                      |                     |                        | 65         |
| SKM Neuss<br>Ruhrstr. 45                 |                       |                       |                       |                     |                     |                     |             |                       |                      | 11                   |                     |                        | 11         |
| <b>GESAMT KINDER</b>                     | <b>10</b>             | <b>89</b>             | <b>68</b>             | <b>2</b>            | <b>77</b>           | <b>86</b>           | <b>48</b>   | <b>0</b>              | <b>4</b>             | <b>17</b>            | <b>0</b>            | <b>0</b>               | <b>353</b> |

### Betreuungsangebot Norf 2013/2014

| Norf    | Plätze<br>Kitas | Kinder Ü3<br>Rechtsanspruch | Bedarfsdeckung | Kinder-<br>Folgejahre                  |
|---------|-----------------|-----------------------------|----------------|--|
| 2012/13 | 298             | 273                         | 109,2%         |  |
| 2013/14 | 284             | 269                         | 105,6%         | 2014 = 270 Kinder<br>2015 = 259 Kinder |

Versorgung von Kindern in Kitas über drei  
Jahren in Norf

**105,6%**

| Norf    | Plätze<br>Kitas | Kinder U3<br>Rechtsanspruch<br>2 ¼ Jahrgänge | Bedarfsdeckung | Kinder-<br>Folgejahre |
|---------|-----------------|--|----------------|-----------------------|
| 2012/13 | 43              | 203  | 21,2%          | k. A.                 |
| 2013/14 | 69              | 182  | 37,9%          | k. A.                 |

| Norf    | Plätze<br>Kitapflege | Kinder U3<br>Rechtsanspruch<br>2 ¼ Jahrgänge | Bedarfsdeckung | Kinder-<br>Folgejahre |
|---------|----------------------|--|----------------|-----------------------|
| 2012/13 | 9                    | 203  | 4,4%           | k. A.                 |
| 2013/14 | 9                    | 182  | 4,9%           | k. A.                 |

| Versorgung von Kindern unter drei Jahren in<br>Kitas und Kindertagespflege in Norf |
|--|
| <b>42,8%</b>   |

### Veränderungen

Die Anzahl der Plätze für Kinder unter drei Jahren hat sich um 26 erhöht.  
Zum 01.08.2013 eröffnet eine neue eingruppige Einrichtung für Kinder unter drei Jahren in der Trägerschaft des SKM Neuss.

### Familienzentrum

Die Kindertageseinrichtung der Johanniter An der Norf ist zertifiziert.

### Ausblick

Die Kinderzahlen sind nicht steigend. In zukünftigen Jahren wird es eine Wohnbauentwicklung von 135 Wohneinheiten an der Nievenheimer Straße geben. Bei Realisierung dieses Vorhabens, wird eine neue Kindertageseinrichtung bedarfsgerecht mit errichtet.

## 13. Stadtteilanalyse: Rosellen

| Einrichtung                             | KiBiz (Kinder) 3-6    |                       |                       | KiBiz (Kinder) 2-6  |                     |                     |           | KiBiz (Kinder) 0 - U3 |                      |                      | KiBiz (Kinder) Hort | KiBiz (Kinder) integr. |            |
|---|-----------------------|-----------------------|-----------------------|---------------------|---------------------|---------------------|-----------|-----------------------|----------------------|----------------------|---------------------|------------------------|------------|
|   | Gf. III<br>25<br>Std. | Gf. III<br>35<br>Std. | Gf. III<br>45<br>Std. | Gf. I<br>25<br>Std. | Gf. I<br>35<br>Std. | Gf. I<br>45<br>Std. | davon U3  | Gf. II<br>25<br>Std.  | Gf. II<br>35<br>Std. | Gf. II<br>45<br>Std. | Gf III              | Gf III                 |            |
| Kath. KGV Neusser Süden<br>Brunnenstr.3 |                       | 36                    | 15                    |                     |                     |                     |           |                       |                      |                      |                     |                        | 51         |
| DRK<br>August-Macke-Str.                |                       | 19                    | 4                     |                     |                     | 63                  | 12        |                       |                      | 10                   |                     | 2                      | 98         |
| St.Antoniusstr.14                       | 5                     | 21                    | 16                    |                     | 9                   | 11                  | 6         |                       |                      |                      |                     |                        | 62         |
| NoNi<br>Föhrenstr.                      |                       | 25                    | 20                    |                     | 24                  | 16                  | 12        |                       |                      |                      |                     |                        | 85         |
| Neusser-Landstr.5                       |                       | 15                    | 30                    |                     | 20                  | 20                  | 12        |                       |                      |                      |                     |                        | 85         |
| Lebenshilfe<br>Am Henselsgraben         |                       | 15                    | 17                    |                     | 15                  | 25                  | 12        |                       | 5                    | 5                    |                     | 6                      | 88         |
| Holbeinstr.                             |                       |                       |                       |                     | 31                  | 31                  | 16        |                       |                      |                      |                     |                        | 62         |
| Waldkindergarten                        |                       | 20                    |                       |                     |                     |                     |           |                       |                      |                      |                     |                        | 20         |
| <b>GESAMT KINDER</b>                    | <b>5</b>              | <b>151</b>            | <b>102</b>            |                     | <b>99</b>           | <b>166</b>          | <b>70</b> | <b>00</b>             | <b>05</b>            | <b>15</b>            |                     |                        | <b>551</b> |

Die Firma Janssen-Cilag bietet in ihrem firmeneigenen Kindergarten 24 Plätze für Kinder unter drei Jahren an.

### Betreuungsangebot Rosellen 2013/2014

| Rosellen | Plätze<br>Kitas | Kinder U3<br>Rechtsanspruch | Bedarfsdeckung | Kinder-<br>Folgejahre                  |
|----------|-----------------|-----------------------------|----------------|--|
| 2012/13  | 463             | 424                         | 109,2%         |  |
| 2013/14  | 461             | 447                         | 103,1%         | 2014 = 461 Kinder<br>2015 = 446 Kinder |

**Versorgung von Kindern in Kitas über drei  
Jahren in Rosellen**

**103,1%**

| Rosellen | Plätze<br>Kitas | Kinder U3<br>Rechtsanspruch<br>2 ¼ Jahrgänge | Bedarfsdeckung | Kinder-<br>Folgejahre |
|----------|-----------------|--|----------------|-----------------------|
| 2012/13  | 66*             | 301  | 21,9%          | k. A.                 |
| 2013/14  | 90*             | 330  | 27,3%          | k. A.                 |

\*zuzüglich 24 betriebseigene Plätze von Janssen-Cilag

| Rosellen | Plätze<br>Kitapflege | Kinder U3<br>Rechtsanspruch<br>2 ¼ Jahrgänge | Bedarfsdeckung | Kinder-<br>Folgejahre |
|----------|----------------------|--|----------------|-----------------------|
| 2012/13  | 43                   | 301  | 14,3%          | k. A.                 |
| 2013/14  | 43                   | 330  | 13,0%          | k. A.                 |

|  |
|--|
| <b>Versorgung von Kindern unter drei Jahren in<br/>Kitas und Kindertagespflege in Rosellen</b> |
| <b>40,3%</b>   |

### Veränderungen

Das Betreuungsangebot in Kindertageseinrichtungen im U3 Bereich ist in Rosellen um 63 Plätze gestiegen.

Die Einrichtung der Lebenshilfe auf der Holbeinstr. ist am 01.03.2013 mit den 4 bestehenden Gruppen in die neue Einrichtung umgezogen.

Das Provisorium wird aufgrund des Bedarfes für Kinder U3 in dem Stadtteil ab dem 1.8.2013 dreigruppig von der Lebenshilfe weitergeführt. Ebenso wird, eine zusätzliche Gruppen in der neuen Einrichtung am Am Henselsgraben 19 eingerichtet.

### Familienzentrum

Die Kindertageseinrichtungen „Wurzelzwerge“ des Deutschen Roten Kreuzes ist in der Rezertifizierung.

### Ausblick

In Allerheiligen sind in den kommenden Jahren weitere 160 neue Wohneinheiten geplant. Der entstehende Bedarf wird städtebaulich mit eingeplant.

## 7. Gesamtauswertung und Versorgungsquote für Kinder mit Rechtsanspruch

### Darstellung der Plätze Ü3 und U3 (1.8.2013)

| Einrichtung          | KiBiz (Kinder) 3-6 |                    |                   | KiBiz (Kinder) 2-6 |                 |                 |             | KiBiz (Kinder) 0-u3 |                  |                  | Hortgesamt | Integr gesamt |
|----------------------|--------------------|--------------------|-------------------|--------------------|-----------------|-----------------|-------------|---------------------|------------------|------------------|------------|---------------|
|                      | Gf. III<br>25 Std. | Gf. III<br>35 Std. | Gf III<br>45 Std. | Gf I<br>25 Std.    | Gf I<br>35 Std. | Gf I<br>45 Std. | davon<br>U3 | Gf II<br>25 Std.    | Gf II<br>35 Std. | Gf II<br>45 Std. |            |               |
| <b>GESAMT PLÄTZE</b> | <b>127</b>         | <b>1.057</b>       | <b>1.398</b>      | <b>62</b>          | <b>852</b>      | <b>1453</b>     | <b>639</b>  | <b>7</b>            | <b>41</b>        | <b>143</b>       | <b>19</b>  | <b>99</b>     |

### Darstellung der Versorgungsquote für über Dreijährige bis zum Schuleintritt

| Stadt Neuss<br>gesamt | Rechtsan-<br>spruch | 01.08.2013            | Vorjahr        | Anzahl Kinder<br>Folgejahre |
|-----------------------|---------------------|-----------------------|----------------|-----------------------------|
| Plätze                | Kinder              | <b>Bedarfsdeckung</b> | Bedarfsdeckung | 2014 = 4353<br>2015 = 4225  |
| 4.409*                | 4.342               | <b>101,5%</b>         | <b>101,5%</b>  |                             |

\* KiBiz bzw. kommunal geförderte Plätze

### nachrichtlich gesamt (Ü3- und U3-Buchungsverhalten)

| Buchungsstunden      | Plätze 2013     | Vorjahr         |
|----------------------|-----------------|-----------------|
| 25 Stunden           | 196 = 3,7%      | 248 = 5,0%      |
| 35 Stunden           | 1.969 = 37,5%   | 1.947 = 39,3%   |
| 45 Stunden           | 3.093 = 58,8%   | 2.765 = 55,7%   |
| <b>Plätze Gesamt</b> | <b>5.258***</b> | <b>4.960***</b> |

\* einschl. Hortplätze

\*\* einschl. integrative Plätze

\*\*\* zuzüglich der nicht KiBiz-geförderten Plätze der Kindertageseinrichtung der ISR und Jansen Cilag

Im Vorjahr lag die Zahl der Kinder im Alter von drei Jahren bis zum Schulbeginn bei 4.364. Seither ist die Zahl um 22 Kinder auf 4.342 leicht gefallen. Sie wird sich aber in den kommenden Jahren weiter verringern. Das Betreuungsangebot wird in 79 KiBiz-geförderten Einrichtungen und zwei privaten vorgehalten. Die Versorgungsquote der Plätze für Kinder ab drei Jahren liegt bei 101,5 %. Auch in diesem Jahr haben erneut einige Träger ihr Platzangebot zugunsten der Kinder unter drei Jahren geändert. Die Quote zeigt aber auch, dass bei weiterer Umwandlung von Plätzen die Versorgung der 3 bis 6-jährigen Kinder genau beobachtet werden muss. Nach wie vor muss auch weiter berücksichtigt werden, dass durch das im vorletzten Jahr in Kraft getretene Schulgesetz der Einschulungstichtag auf den 30.09. festgelegt wurde. Dies bedeutet, dass ca.140 Kinder wieder länger in den Einrichtungen verweilen und dadurch eine geringere Anzahl von U3-Kindern aufgenommen werden können.

## **8. Sprachstandstest Delfin 4 für das Jahr 2013**

### **Sprachstandsfeststellung zwei Jahre vor der Einschulung**

Eine altersgemäße Sprachentwicklung und die Beherrschung der deutschen Sprache sind Voraussetzung für ein erfolgreiches Lernen. Die Landesregierung hat sich das Ziel gesetzt, eine stabile Grundlage für das schulische Fortkommen aller Kinder zu legen und den Einfluss der sozialen Herkunft auf den Bildungserfolg zu verringern.

In Nordrhein-Westfalen wird deshalb gemäß § 36 Abs. 2 Schulgesetz (SchulG) der Sprachstand aller Kinder bereits zwei Jahre vor der Einschulung in Verantwortung der staatlichen Schulämter festgestellt. Dazu werden in ganz Nordrhein-Westfalen die von der TU Dortmund (Frau Prof. Dr. L. Fried) entwickelten wissenschaftlichen Instrumentarien „Besuch im Zoo“ und „Besuch im Pfiffikus Haus“ im Verfahren Delfin 4 eingesetzt.

Resultierend daraus erhalten einige Kinder zusätzliche vorschulische Sprachfördermaßnahmen in Kindertageseinrichtungen und Familienzentren.

Das Verfahren zur Sprachstandsfeststellung hat sich gegenüber dem letzten Durchgang nicht verändert. Die Grundschule nimmt mit den jeweiligen zugeordneten Kindertageseinrichtungen Kontakt auf, um gemeinsam Absprachen in Bezug auf Termin und Organisation des Verfahrens zu treffen. Für die Sprachstandsfeststellung sind jeder Grundschule in der Nähe gelegene Kindertageseinrichtungen zugeordnet worden.

Im Jahr 2012 wurden im Stadtgebiet Neuss ca. Kinder 1417 getestet. Bei 416 Kindern (29,36 %) wurde ein Förderbedarf nach Delfin 4 festgestellt.

Am Verfahren zur Sprachstandsfeststellung nehmen Kinder aus Kindertageseinrichtungen teil, die zwei Jahre später schulpflichtig werden.

Für das Jahr 2013 werden alle Kinder mit dem Geburtsdatum 01.10.2008– 30.09.2009 getestet.

Die 1. Stufe hat dieses Jahr zwischen dem 08. April und dem 03. Mai stattgefunden.

Die 2. Stufe findet dieses Jahr zwischen dem 03. Juni dem 5. Juli statt.

## 10. Kindertagespflege

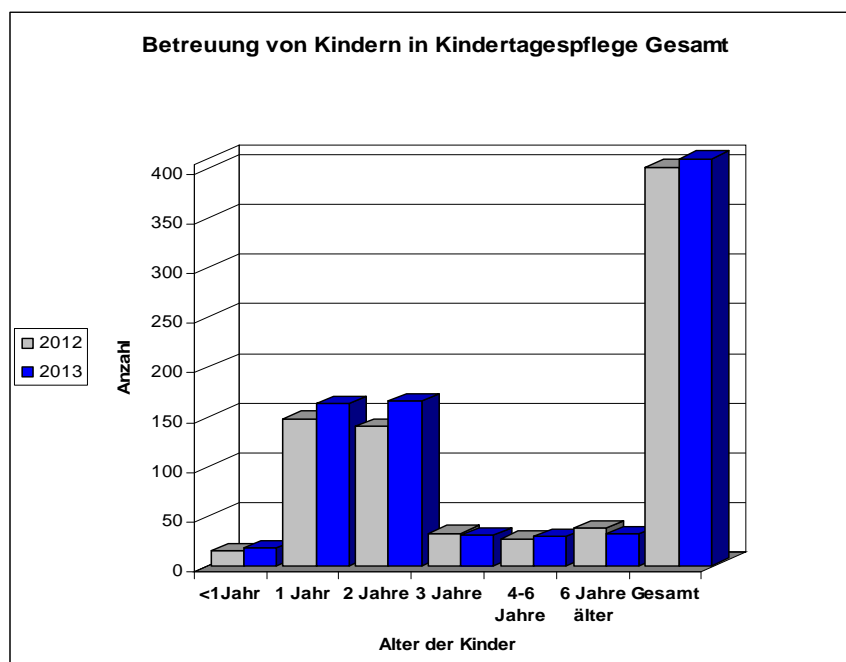
In der Kindertagespflege werden Kinder bedarfsgerecht auch unterjährig in Betreuung aufgenommen. Somit ist die Jugendhilfeplanung der Kindertagespflege nicht an das Kindergartenjahr gebunden.

Durch die Inbetriebnahme von drei weiteren Großtagespflegestellen zum August 2013, können 380 Kindern Plätze bei Tagespflegeperson angeboten werden.

In der Folge werden die Zahlen zum 1. März diesen Jahres dargestellt, die für die Statistik des Landes Nordrhein-Westfalen relevant sind.

Am 01.03.2013 wurden insgesamt 439 Kinder (Vorjahr 401) im Alter von 0-13 Jahren in der Kindertagespflege betreut. 359 Kinder (Vorjahr 309) hiervon waren zum diesem Zeitpunkt unter drei Jahre alt bzw. nahmen nur das Betreuungsangebot Kindertagespflege in Anspruch. 80 Kinder (Vorjahr 92) waren zwischen 3 und 13 Jahren und wurden ergänzend zu anderen Betreuungsangeboten (Kindertageseinrichtungen und Schulen bzw. OGS) betreut. Dies bedeutet einen Anstieg gegenüber dem Jahr 2012 in Höhe von ca. 16 Prozent.

Ausschlaggebend für die hohe Akzeptanz der Betreuung von Kindern unter drei Jahren, in Kindertagespflege ist der individuelle und familienähnliche Charakter dieser Betreuungsform. Bei Betrachtung der einzelnen Jahrgänge fällt auf, dass ein Anstieg der Betreuung der Kinder zwischen einem und zwei Jahren zu verzeichnen ist. Die anhaltende Zunahme von Erwerbstätigkeit der Eltern ist ein Grund für die weiterhin steigende Nachfrage von Betreuungsplätzen bei Tagespflegepersonen. In Anbetracht des Rechtsanspruches auf einen Betreuungsplatz für Kinder ab einem Jahr ist davon auszugehen, dass die Inanspruchnahme der Kindertagespflege weiter steigen wird.

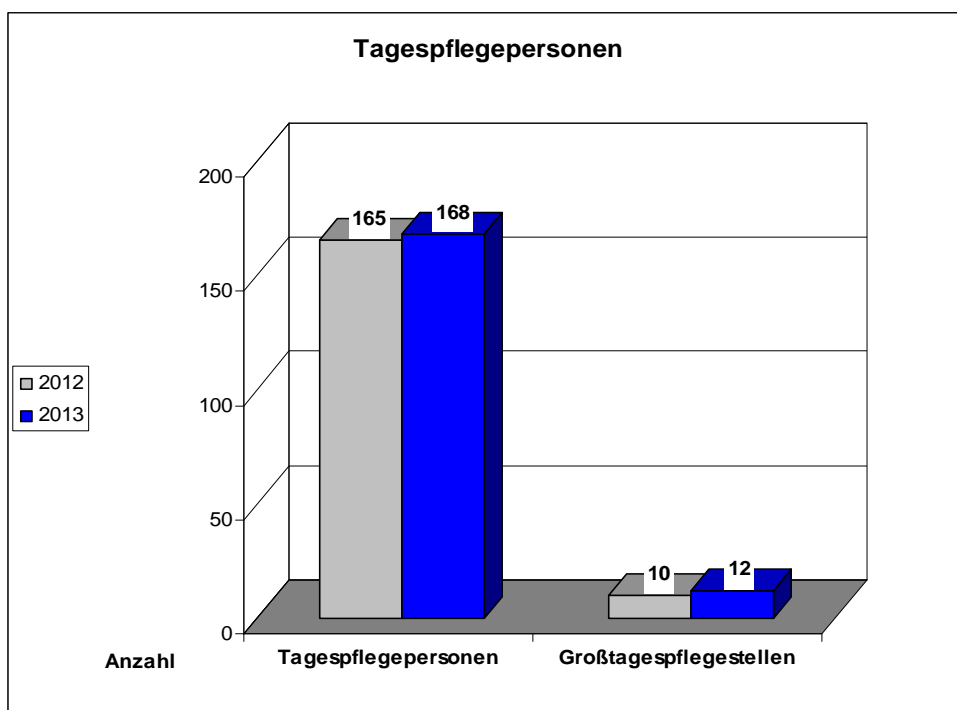




Ein Rückgang ist bei den Kindern ab 3 Jahren zu erkennen. Dies hat seine Ursache in dem weiteren Ausbau der schulischen Betreuung und einem steigendem Angebot von Ganztagsplätzen in den Kindertageseinrichtungen.

Im Stadtgebiet Neuss waren am 01.03.2013 168 Tagespflegepersonen tätig. Hier variiert das Angebot der Kindertagespflege von Tagesmütter/-väter die nur ein bis zwei Kinder betreuen bis zu Tagesmüttern/ -vätern, die bis zu fünf gleichzeitig anwesende Kinder betreuen.

31 Tagespflegepersonen sind in 12 Großtagespflegestellen aktiv, die die Betreuung in der Kindertagespflege einrichtungähnlicher machen, die aber durch ihren abgeschlossenen Charakter und ihr pädagogisches Konzept weiterhin eine familienähnliche Betreuung anbieten. Diese Angebote im pädagogischen Bereich sowie die unterschiedliche Ausgestaltung der Örtlichkeiten bieten eine Vielfalt an Betreuungskonzepten und unterstreichen hierdurch die individuelle sowie bedarfsgerechte Betreuung in der Kindertagespflege.



Neben dem Ausbau von weiteren städtischen Großtagespflegestellen, die Tagespflegepersonen zur Verfügung gestellt werden soll, plant die Stadt Neuss zum Sommer diesen Jahres in Räumlichkeiten des Rathauses auf der Michaelstraße eine betriebliche Großtagespflegestelle zu errichten. Hier sollen bis zu 9 Kinder von städtischen Beschäftigten ein Betreuungsplatz in unmittelbarer Nähe zum Arbeitsplatz angeboten werden. Diese Initiative ist ein familienfreundliches Angebot, dass die Stadt Neuss als Arbeitgeber seiner Mitarbeiterschaft zur Verfügung stellt. Dieses Angebot zur Vereinbarkeit von Beruf und Familie ist auch ein Thema für Unternehmen.