

Ein Blick auf ...

KRAFTFAHRZEUGE IN ESSEN

Kraftfahrzeugbestand
am 30.09.2011 bis 2013

11/2013



Amt für Statistik,
Stadtforschung und Wahlen

STADT
ESSEN

Erläuterungen

- nichts (genau Null)
- . nicht bekannt oder geheim zu halten
- × Aussage nicht sinnvoll
- 0 mehr als nichts, weniger als die kleinste dargestellte Einheit

Herausgeber: Stadt Essen
Der Oberbürgermeister
Amt für Statistik, Stadtforschung und Wahlen
Telefon: 0201/88-12000
Fax: 0201/88-12012
E-Mail: amt12@essen.de

Schriftenreihe: Ein Blick auf ...

**Bildnachweis für die
Titelseite:** © Foto von Elke Brochhagen

Nachdruck - auch auszugsweise -
nur mit Quellenangabe gestattet.

A Kraftfahrzeuge

A 1 Bestand an Kraftfahrzeugen¹ insgesamt und Kraftfahrzeugen¹ mit Fahrberechtigung nach Fahrzeugart

	30.09.2011 ²		30.09.2012 ²		30.09.2013 ²	
	Anzahl	Prozent	Anzahl	Prozent	Anzahl	Prozent
Bestand an Kraftfahrzeugen¹ insgesamt	312.518	100	315.957	100	319.221	100
darunter ...						
schadstoffreduziert ³	267.848	85,7	270.638	85,7	273.306	85,6
darunter ...						
Kraftfahrzeuge¹ mit Fahrberechtigung	308.517	98,7	311.286	98,5	313.841	98,3
davon ...						
Personenkraftwagen	266.059	86,2	268.611	86,3	270.974	86,3
Krafträder insgesamt	21.114	6,8	20.926	6,7	21.089	6,7
davon ...						
zulassungspflichtige Krafträder	17.532	5,7	17.432	5,6	17.655	5,6
zulassungsfreie Krafträder ⁴	3.582	1,2	3.494	1,1	3.434	1,1
Lastkraftwagen	15.062	4,9	15.394	4,9	15.407	4,9
Zugmaschinen	1.147	0,4	1.228	0,4	1.255	0,4
Kraftomnibusse	418	0,1	411	0,1	392	0,1
Wohnmobile	1.429	0,5	1.450	0,5	1.496	0,5
zulassungsfreie sonstige Kraftfahrzeuge	3.288	1,1	3.266	1,0	3.228	1,0
darunter ...						
Neuzulassungen vom 01.01. bis 30.09.	17.250	5,6	16.556	5,3	16.345	5,2

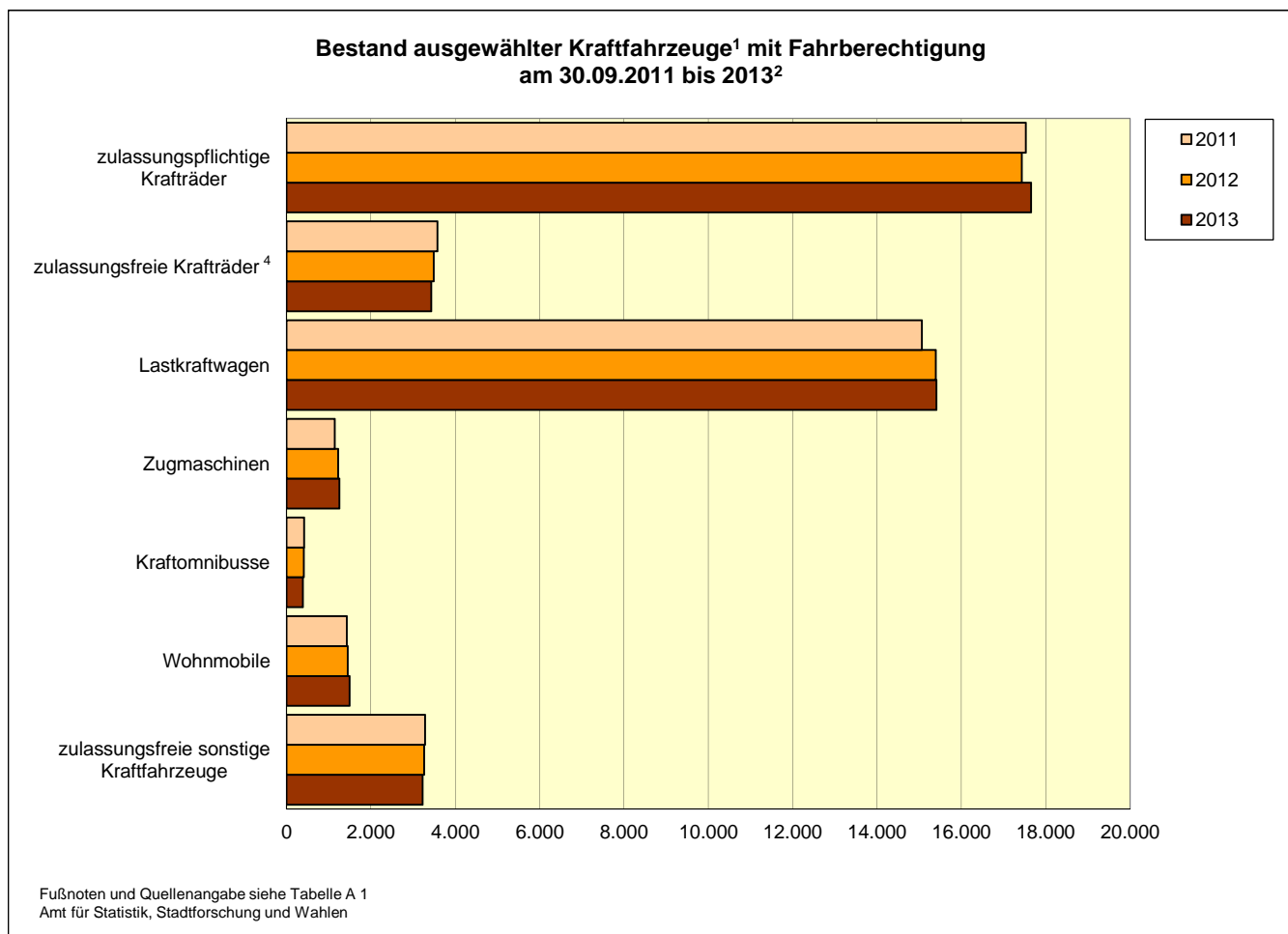
1) ohne Anhänger und Auflieger; einschließlich Behördenfahrzeuge und auswärtige Halter/-innen

2) der Stichtag 30.09. wurde gewählt, da saisonbedingt Krafträder, Cabriolets usw. in den Wintermonaten abgemeldet werden

3) nur schadstoffarme Fahrzeuge mit Erstzulassung nach dem 30.06.1985

4) Leichtkrafträder, Motorroller etc. ohne Fahrzeugbrief, d.h. nur mit Betriebserlaubnis

Quelle: Straßenverkehrsamt



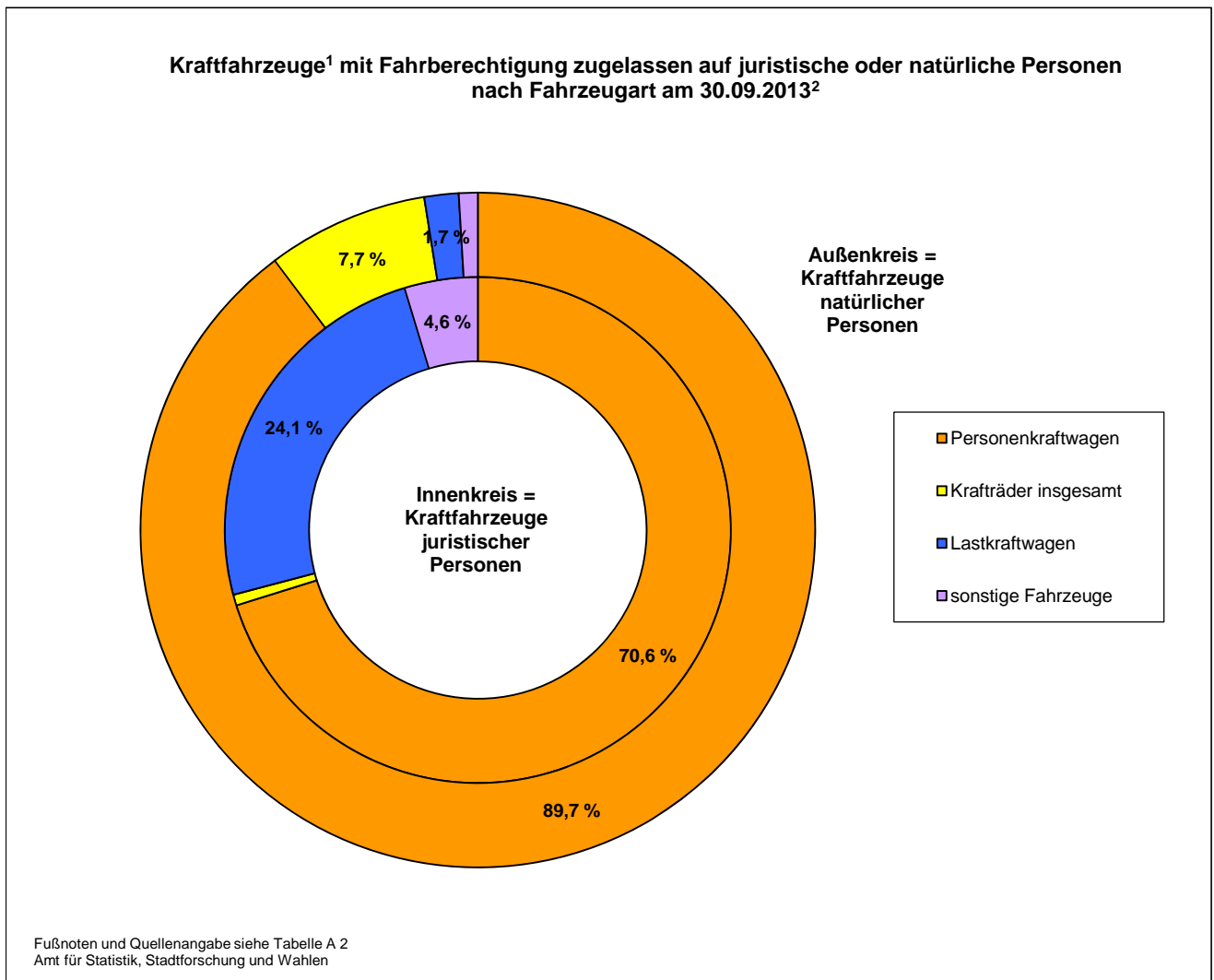
A 2 Kraftfahrzeuge¹ mit Fahrberechtigung zugelassen auf juristische oder natürliche Personen nach Fahrzeugart

	30.09.2011 ²		30.09.2012 ²		30.09.2013 ²	
	Anzahl	Prozent	Anzahl	Prozent	Anzahl	Prozent
Kraftfahrzeuge¹ mit Fahrberechtigung	304.128	100	307.190	100	309.820	100
davon zugelassen auf ...						
juristische Personen	42.687	14,0	43.541	14,2	44.001	14,2
darunter ...		100		100		100
Personenkraftwagen	29.856	69,9	30.560	70,2	31.045	70,6
Krafträder insgesamt	334	0,8	304	0,7	291	0,7
Lastkraftwagen	10.520	24,6	10.640	24,4	10.625	24,1
natürliche Personen	261.441	86,0	263.649	85,8	265.819	85,8
darunter ...		100		100		100
Personenkraftwagen	234.520	89,7	236.630	89,8	238.497	89,7
Krafträder insgesamt	20.540	7,9	20.376	7,7	20.533	7,7
Lastkraftwagen	4.114	1,6	4.354	1,7	4.430	1,7

1) ohne Anhänger und Auflieger; ohne Behördenfahrzeuge und auswärtige Halter/-innen

2) der Stichtag 30.09. wurde gewählt, da saisonbedingt Krafträder, Cabriolets usw. in den Wintermonaten abgemeldet werden

Quelle: Kraftfahrzeugdatei



A 3 Personenkraftwagen¹ natürlicher Personen mit Fahrberechtigung nach Hubraumklassen und dem Fahrzeugalter

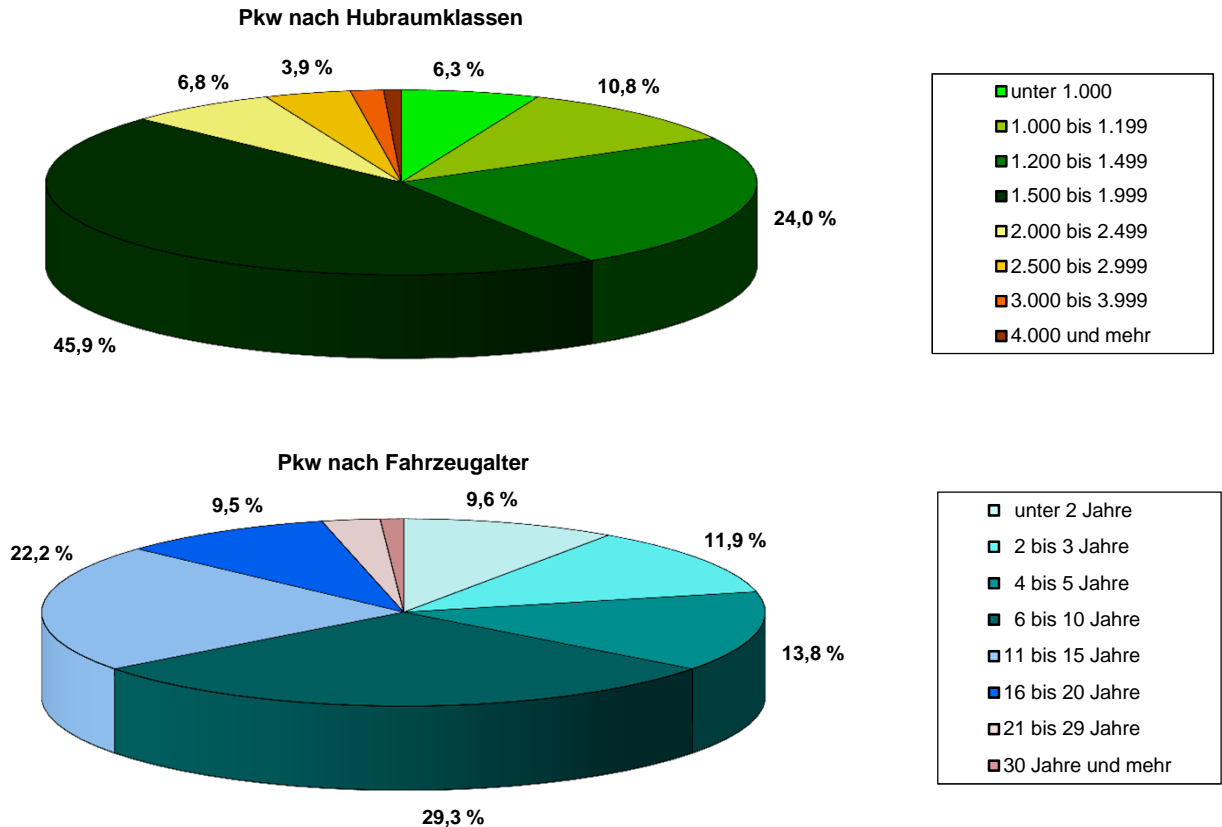
	30.09.2011 ²		30.09.2012 ²		30.09.2013 ²	
	Anzahl	Prozent	Anzahl	Prozent	Anzahl	Prozent
Personenkraftwagen¹ natürlicher Personen mit Fahrberechtigung	234.520	100	236.630	100	238.497	100
davon mit Hubraum in ... ccm						
unter 1.000	14.108	6,0	14.462	6,1	14.956	6,3
1.000 bis 1.199	23.113	9,9	24.319	10,3	25.742	10,8
1.200 bis 1.499	54.898	23,4	56.212	23,8	57.169	24,0
1.500 bis 1.999	111.372	47,5	110.541	46,7	109.587	45,9
2.000 bis 2.499	16.721	7,1	16.450	7,0	16.167	6,8
2.500 bis 2.999	9.034	3,9	9.248	3,9	9.368	3,9
3.000 bis 3.999	3.543	1,5	3.592	1,5	3.593	1,5
4.000 und mehr	1.731	0,7	1.806	0,8	1.915	0,8
davon mit einem Fahrzeugalter von ... Jahren						
unter 2	23.010	9,8	23.221	9,8	22.899	9,6
2 bis 3	32.617	13,9	32.502	13,7	28.403	11,9
4 bis 5	31.132	13,3	29.184	12,3	32.986	13,8
6 bis 10	67.973	29,0	69.396	29,3	69.938	29,3
11 bis 15	54.040	23,0	53.624	22,7	52.864	22,2
16 bis 20	18.894	8,1	20.538	8,7	22.731	9,5
21 bis 29	4.756	2,0	5.810	2,5	6.191	2,6
30 und mehr	2.098	0,9	2.355	1,0	2.485	1,0

1) ohne auswärtige Halter/-innen

2) der Stichtag 30.09. wurde gewählt, da saisonbedingt Krafträder, Cabriolets usw. in den Wintermonaten abgemeldet werden

Quelle: Kraftfahrzeugdatei

Personenkraftwagen¹ natürlicher Personen mit Fahrberechtigung nach Hubraumklassen und Fahrzeugalter am 30.09.2013²



Fußnoten und Quellenangabe siehe Tabelle A 3
Amt für Statistik, Stadtforschung und Wahlen

A 4 Halter/-innen¹ von Personenkraftwagen² mit Fahrberechtigung nach Geschlecht und Altersgruppen

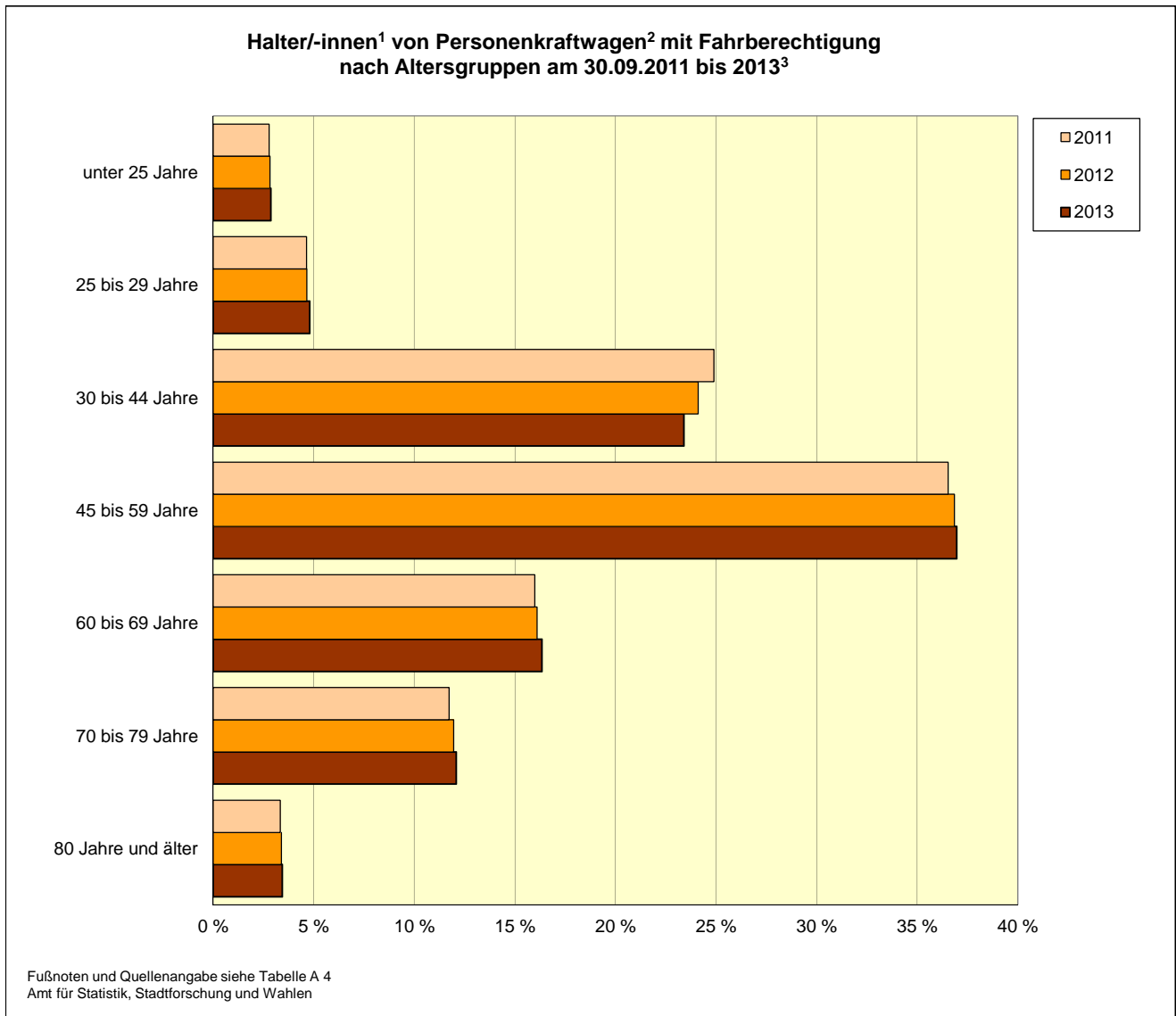
	30.09.2011 ³		30.09.2012 ³		30.09.2013 ³	
	Anzahl	Prozent	Anzahl	Prozent	Anzahl	Prozent
Halter/-innen¹ von Personenkraftwagen² mit Fahrberechtigung	234.520	100	236.630	100	238.497	100
darunter ...						
männlich	145.068	61,9	145.833	61,6	146.211	61,3
weiblich	89.312	38,1	90.639	38,3	92.158	38,6
darunter im Alter von ... Jahren						
unter 25	6.519	2,8	6.702	2,8	6.860	2,9
25 bis 29	10.903	4,6	11.024	4,7	11.449	4,8
30 bis 44	58.373	24,9	57.052	24,1	55.814	23,4
45 bis 59	85.702	36,5	87.214	36,9	88.162	37,0
60 bis 69	37.497	16,0	38.108	16,1	38.995	16,4
70 bis 79	27.499	11,7	28.302	12,0	28.839	12,1
80 und älter	7.839	3,3	8.049	3,4	8.204	3,4

1) nur natürliche Personen

2) ohne auswärtige Halter/-innen

3) der Stichtag 30.09. wurde gewählt, da saisonbedingt Krafträder, Cabriolets usw. in den Wintermonaten abgemeldet werden

Quelle: Kraftfahrzeugdatei



B Personenkraftwagen¹ in den Stadtbezirken und Stadtteilen am 30.09.2013²

B 1 Kraftfahrzeugdichte

Stadtteil Stadtbezirk Stadt	Bevölkerung am Ort der Hauptwohnung		Personenkraftwagen ¹ natürlicher Personen mit Fahrberechtigung		
	ins- gesamt	darunter ...	Anzahl	je 1.000 ...	
		18-Jährige und Ältere		Einwohner/ -innen	18-Jährige und Ältere
	Anzahl	Anzahl			
01 Stadtkern	3.547	3.065	612	173	200
02 Ostviertel	6.577	5.536	1.574	239	284
03 Nordviertel	7.892	6.554	1.717	218	262
04 Westviertel	2.095	1.896	502	240	265
05 Südviertel	11.260	9.971	3.520	313	353
06 Südostviertel	11.690	9.959	3.364	288	338
11 Huttrop	14.771	12.625	5.908	400	468
36 Frillendorf	5.718	4.890	2.470	432	505
Stadtbezirk I	63.550	54.496	19.667	309	361
10 Rüttscheid	28.393	25.210	11.666	411	463
12 Rellinghausen	3.692	3.179	1.777	481	559
13 Bergerhausen	11.495	9.999	5.885	512	589
14 Stadtwald	9.981	8.569	5.426	544	633
Stadtbezirk II	53.561	46.957	24.754	462	527
07 Altendorf	20.891	17.267	5.845	280	339
08 Frohnhausen	31.490	27.052	11.180	355	413
09 Holsterhausen	25.180	22.238	8.664	344	390
15 Fulerum	3.318	2.863	1.769	533	618
28 Haarzopf	6.647	5.698	3.900	587	684
41 Margarethenhöhe	7.319	6.225	3.260	445	524
Stadtbezirk III	94.845	81.343	34.618	365	426
16 Schönebeck	9.953	8.603	5.308	533	617
17 Bedingrade	12.019	10.428	6.212	517	596
18 Frintrop	8.582	7.398	4.030	470	545
19 Dellwig	9.044	7.723	4.054	448	525
20 Gerschede	7.654	6.525	3.688	482	565
21 Borbeck-Mitte	13.707	11.878	5.671	414	477
22 Bochohd	17.687	14.742	6.846	387	464
23 Bergeborbeck	4.351	3.485	1.490	342	428
Stadtbezirk IV	82.997	70.782	37.299	449	527
24 Altenessen-Nord	16.858	13.741	6.465	383	470
25 Altenessen-Süd	25.588	21.106	8.416	329	399
40 Karnap	7.746	6.382	3.096	400	485
50 Vogelheim	5.863	4.815	2.086	356	433
Stadtbezirk V	56.055	46.044	20.063	358	436
37 Schonnebeck	11.196	9.297	4.832	432	520
38 Stoppenberg	16.909	13.907	6.877	407	494
39 Katernberg	22.871	18.321	8.226	360	449
Stadtbezirk VI	50.976	41.525	19.935	391	480
34 Steele	16.648	14.318	6.391	384	446
35 Kray	18.937	15.779	7.225	382	458
45 Freisenbruch	16.234	13.455	6.425	396	478
46 Horst	9.766	8.258	4.322	443	523
47 Leithe	6.861	5.788	2.877	419	497
Stadtbezirk VII	68.446	57.598	27.240	398	473
31 Heisingen	12.784	10.908	7.278	569	667
32 Kupferdreh	11.190	9.473	5.603	501	591
33 Byfang	2.008	1.761	1.248	622	709
43 Überraehr-Hinsel	8.085	7.026	3.796	470	540
44 Überraehr-Holthausen	8.224	7.010	3.851	468	549
48 Burgaltendorf	9.524	8.166	5.560	584	681
Stadtbezirk VIII	51.815	44.344	27.336	528	616
26 Bredeney	10.574	9.075	6.317	597	696
27 Schuir	1.482	1.271	925	624	728
29 Werden	9.727	8.412	4.740	487	563
30 Heidhausen	6.441	5.463	3.574	555	654
42 Fischlaken	4.362	3.685	2.566	588	696
49 Kettwig	17.534	15.042	9.462	540	629
Stadtbezirk IX	50.120	42.948	27.584	550	642
Stadt Essen³	572.365	486.037	238.497	417	491

1) ohne auswärtige Halter/-innen

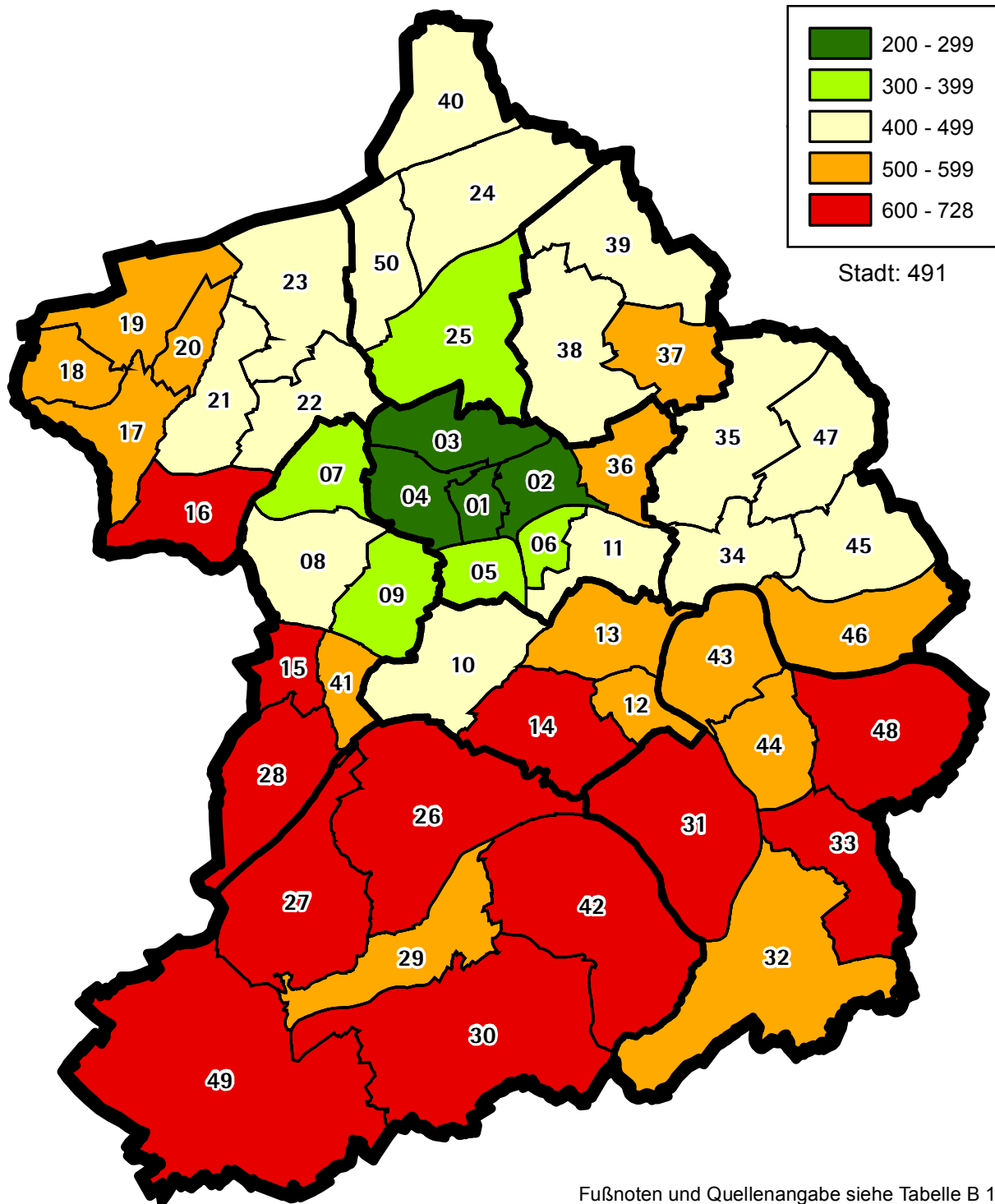
2) der Stichtag 30.09. wurde gewählt, da saisonbedingt Krafträder, Cabriolets usw. in den Wintermonaten abgemeldet werden

3) einschließlich nicht zuzuordnenden

Quelle: Kraftfahrzeugdatei

Personenkraftwagen¹ natürlicher Personen mit Fahrberechtigung im Alter von 18 und mehr Jahren in den Stadtteilen am 30.09.2013²

je 1.000



Fußnoten und Quellenangabe siehe Tabelle B 1

- | | | | | |
|-----------------|------------------|--------------------|----------------|-------------------------|
| 1 Stadtkern | 11 Huttrop | 21 Borbeck-Mitte | 31 Heisingen | 41 Margarethenhöhe |
| 2 Ostviertel | 12 Rellinghausen | 22 Bochold | 32 Kupferdreh | 42 Fischlaken |
| 3 Nordviertel | 13 Bergerhausen | 23 Bergeborbeck | 33 Byfang | 43 Überraehr-Hinsel |
| 4 Westviertel | 14 Stadtwald | 24 Altenessen-Nord | 34 Steele | 44 Überraehr-Holthausen |
| 5 Südviertel | 15 Fulerum | 25 Altenessen-Süd | 35 Kray | 45 Freisenbruch |
| 6 Südostviertel | 16 Schönebeck | 26 Bredeney | 36 Frillendorf | 46 Horst |
| 7 Altendorf | 17 Bedingrade | 27 Schuir | 37 Schonnebeck | 47 Leithe |
| 8 Frohnhausen | 18 Frintrop | 28 Haarzopf | 38 Stoppenberg | 48 Burgaltendorf |
| 9 Holsterhausen | 19 Dellwig | 29 Werden | 39 Katernberg | 49 Kettwig |
| 10 Rüttenscheid | 20 Gerschede | 30 Heidhausen | 40 Karnap | 50 Vogelheim |

B 2 Personenkraftwagen¹ natürlicher Personen mit Fahrberechtigung nach dem Fahrzeualter am 30.09.2013²

Stadtteil Stadtbezirk Stadt	Personenkraftwagen ¹ natürlicher Personen mit Fahrberechtigung						
	ins- gesamt	davon mit einem Fahrzeualter von ...					
		unter 6 Jahren		6 bis 10 Jahren		11 Jahren und mehr	
	Anzahl	Anzahl	Prozent	Anzahl	Prozent	Anzahl	Prozent
01 Stadtkern	612	147	24,0	191	31,2	274	44,8
02 Ostviertel	1.574	401	25,5	462	29,4	711	45,2
03 Nordviertel	1.717	421	24,5	494	28,8	802	46,7
04 Westviertel	502	200	39,8	140	27,9	162	32,3
05 Südviertel	3.520	1.181	33,6	1.056	30,0	1.283	36,4
06 Südostviertel	3.364	1.013	30,1	976	29,0	1.375	40,9
11 Huttrop	5.908	2.001	33,9	1.751	29,6	2.156	36,5
36 Frillendorf	2.470	858	34,7	724	29,3	888	36,0
Stadtbezirk I	19.667	6.222	31,6	5.794	29,5	7.651	38,9
10 Rüttenscheid	11.666	4.471	38,3	3.452	29,6	3.743	32,1
12 Rellinghausen	1.777	666	37,5	528	29,7	583	32,8
13 Bergerhausen	5.885	2.242	38,1	1.698	28,9	1.945	33,1
14 Stadtwald	5.426	2.191	40,4	1.592	29,3	1.643	30,3
Stadtbezirk II	24.754	9.570	38,7	7.270	29,4	7.914	32,0
07 Altendorf	5.845	1.668	28,5	1.643	28,1	2.534	43,4
08 Frohnhausen	11.180	3.622	32,4	3.244	29,0	4.314	38,6
09 Holsterhausen	8.664	2.898	33,4	2.513	29,0	3.253	37,5
15 Fulerum	1.769	672	38,0	568	32,1	529	29,9
28 Haarzopf	3.900	1.578	40,5	1.124	28,8	1.198	30,7
41 Margarethenhöhe	3.260	1.183	36,3	975	29,9	1.102	33,8
Stadtbezirk III	34.618	11.621	33,6	10.067	29,1	12.930	37,4
16 Schönebeck	5.308	2.113	39,8	1.533	28,9	1.662	31,3
17 Bedingrade	6.212	2.335	37,6	1.782	28,7	2.095	33,7
18 Frintrop	4.030	1.501	37,2	1.150	28,5	1.379	34,2
19 Dellwig	4.054	1.367	33,7	1.160	28,6	1.527	37,7
20 Gerschede	3.688	1.339	36,3	1.092	29,6	1.257	34,1
21 Borbeck-Mitte	5.671	1.993	35,1	1.625	28,7	2.053	36,2
22 Bochold	6.846	2.150	31,4	1.954	28,5	2.742	40,1
23 Bergeborbeck	1.490	424	28,5	436	29,3	630	42,3
Stadtbezirk IV	37.299	13.222	35,4	10.732	28,8	13.345	35,8
24 Altenessen-Nord	6.465	2.041	31,6	1.948	30,1	2.476	38,3
25 Altenessen-Süd	8.416	2.397	28,5	2.417	28,7	3.602	42,8
40 Karnap	3.096	1.050	33,9	869	28,1	1.177	38,0
50 Vogelheim	2.086	596	28,6	607	29,1	883	42,3
Stadtbezirk V	20.063	6.084	30,3	5.841	29,1	8.138	40,6
37 Schonnebeck	4.832	1.650	34,1	1.428	29,6	1.754	36,3
38 Stoppenberg	6.877	2.304	33,5	2.066	30,0	2.507	36,5
39 Katernberg	8.226	2.491	30,3	2.404	29,2	3.331	40,5
Stadtbezirk VI	19.935	6.445	32,3	5.898	29,6	7.592	38,1
34 Steele	6.391	2.204	34,5	1.895	29,7	2.292	35,9
35 Kray	7.225	2.228	30,8	2.037	28,2	2.960	41,0
45 Freisenbruch	6.425	2.107	32,8	1.914	29,8	2.404	37,4
46 Horst	4.322	1.556	36,0	1.320	30,5	1.446	33,5
47 Leithe	2.877	990	34,4	860	29,9	1.027	35,7
Stadtbezirk VII	27.240	9.085	33,4	8.026	29,5	10.129	37,2
31 Heisingen	7.278	3.010	41,4	2.234	30,7	2.034	27,9
32 Kupferdreh	5.603	2.199	39,2	1.643	29,3	1.761	31,4
33 Byfang	1.248	458	36,7	393	31,5	397	31,8
43 Überruhr-Hinsel	3.796	1.432	37,7	1.114	29,3	1.250	32,9
44 Überruhr-Holthausen	3.851	1.420	36,9	1.145	29,7	1.286	33,4
48 Burgaltendorf	5.560	2.341	42,1	1.651	29,7	1.568	28,2
Stadtbezirk VIII	27.336	10.860	39,7	8.180	29,9	8.296	30,3
26 Bredeney	6.317	2.790	44,2	1.786	28,3	1.741	27,6
27 Schuir	925	322	34,8	285	30,8	318	34,4
29 Werden	4.740	1.901	40,1	1.411	29,8	1.428	30,1
30 Heidhausen	3.574	1.455	40,7	1.064	29,8	1.055	29,5
42 Fischlaken	2.566	1.058	41,2	740	28,8	768	29,9
49 Kettwig	9.462	3.652	38,6	2.844	30,1	2.966	31,3
Stadtbezirk IX	27.584	11.178	40,5	8.130	29,5	8.276	30,0
Stadt Essen³	238.497	84.288	35,3	69.938	29,3	84.271	35,3

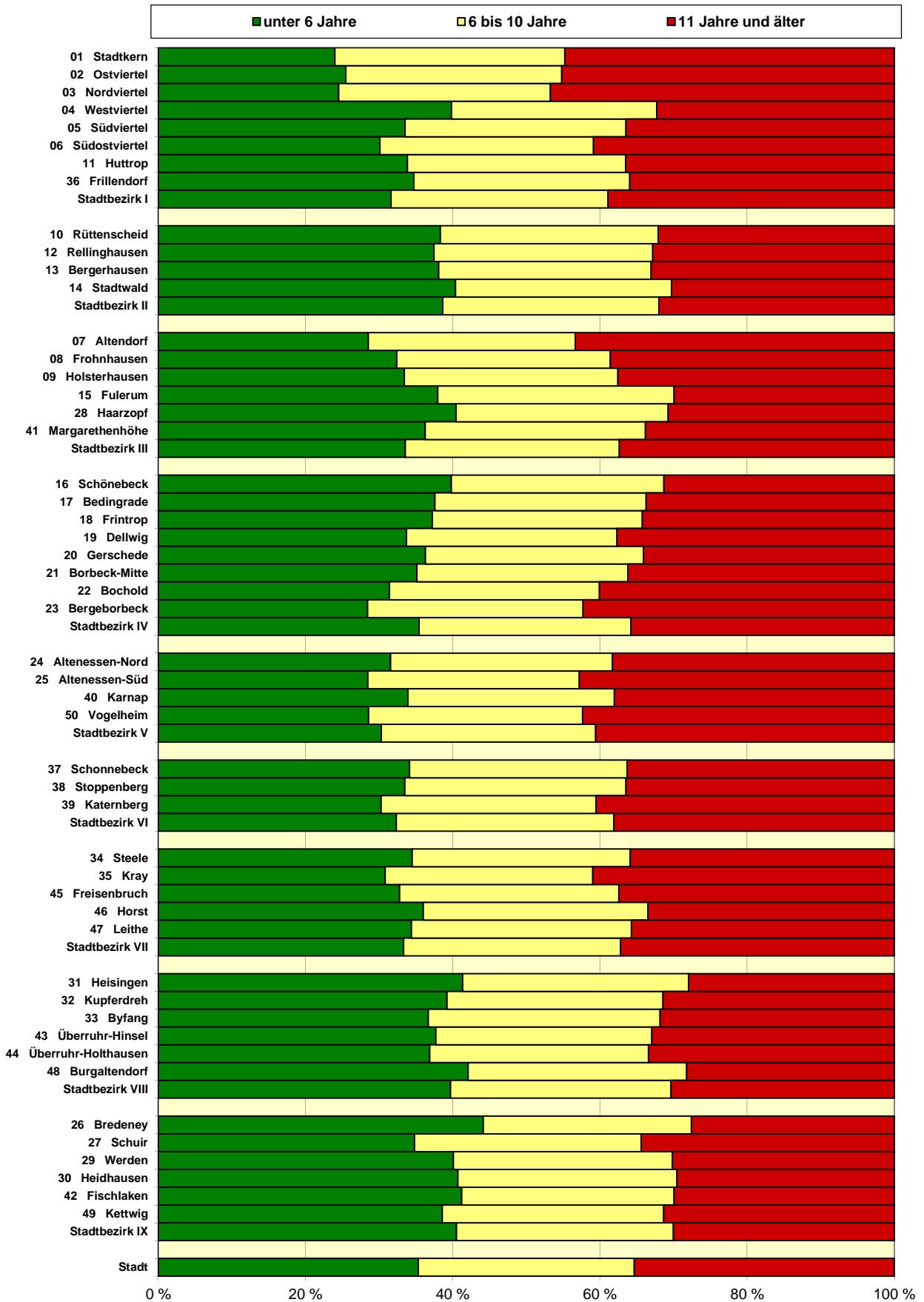
1) ohne auswärtige Halter/-innen

2) der Stichtag 30.09. wurde gewählt, da saisonbedingt Krafträder, Cabriolets usw. in den Wintermonaten abgemeldet werden

3) einschließlich nicht zuzuordnenden

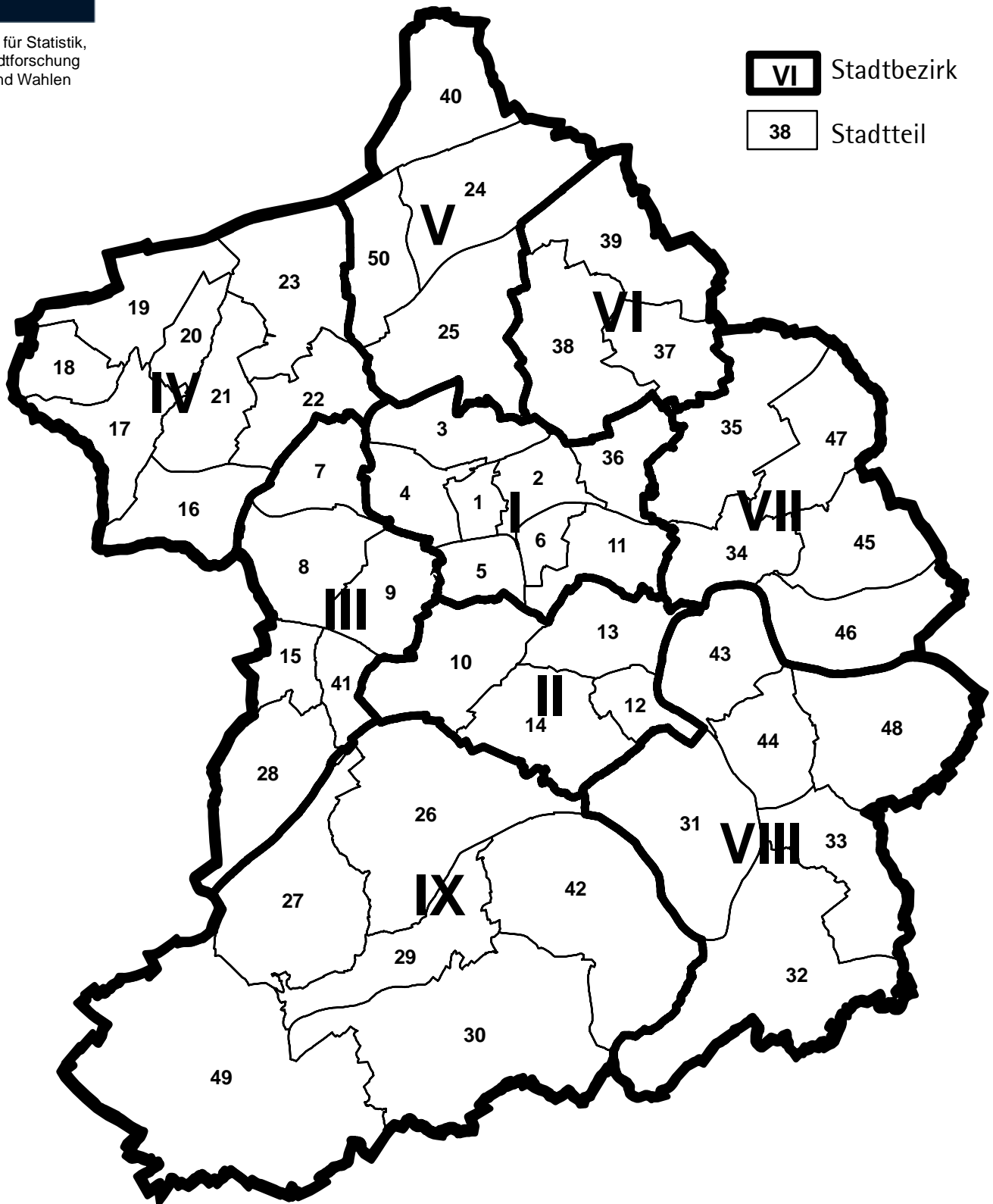
Quelle: Kraftfahrzeugdatei

Personenkraftwagen¹ natürlicher Personen mit Fahrberechtigung nach dem Fahrzeugalter am 30.09.2013²



Fußnoten und Quellenangabe siehe Tabelle B 2
 Amt für Statistik, Stadtforschung und Wahlen

Stadtbezirke und Stadtteile in Essen



VI Stadtbezirk

38 Stadtteil

- 1 Stadtkern
- 2 Ostviertel
- 3 Nordviertel
- 4 Westviertel
- 5 Südviertel
- 6 Südostviertel
- 7 Altendorf
- 8 Frohnhausen
- 9 Holsterhausen
- 10 Rüttenscheid

- 11 Huttrop
- 12 Rellinghausen
- 13 Bergerhausen
- 14 Stadtwald
- 15 Fulerum
- 16 Schönebeck
- 17 Bedingrade
- 18 Frintrop
- 19 Dellwig
- 20 Gerschede

- 21 Borbeck-Mitte
- 22 Bochold
- 23 Bergeborbeck
- 24 Altenessen-Nord
- 25 Altenessen-Süd
- 26 Bredeney
- 27 Schuir
- 28 Haarzopf
- 29 Werden
- 30 Heidhausen

- 31 Heisingen
- 32 Kupferdreh
- 33 Byfang
- 34 Steele
- 35 Kray
- 36 Frillendorf
- 37 Schonnebeck
- 38 Stoppenberg
- 39 Katernberg
- 40 Karnap

- 41 Margarethenhöhe
- 42 Fischlaken
- 43 Überryhr-Hinsel
- 44 Überryhr-Holthausen
- 45 Freisenbruch
- 46 Horst
- 47 Leithe
- 48 Burgaltendorf
- 49 Kettwig
- 50 Vogelheim

