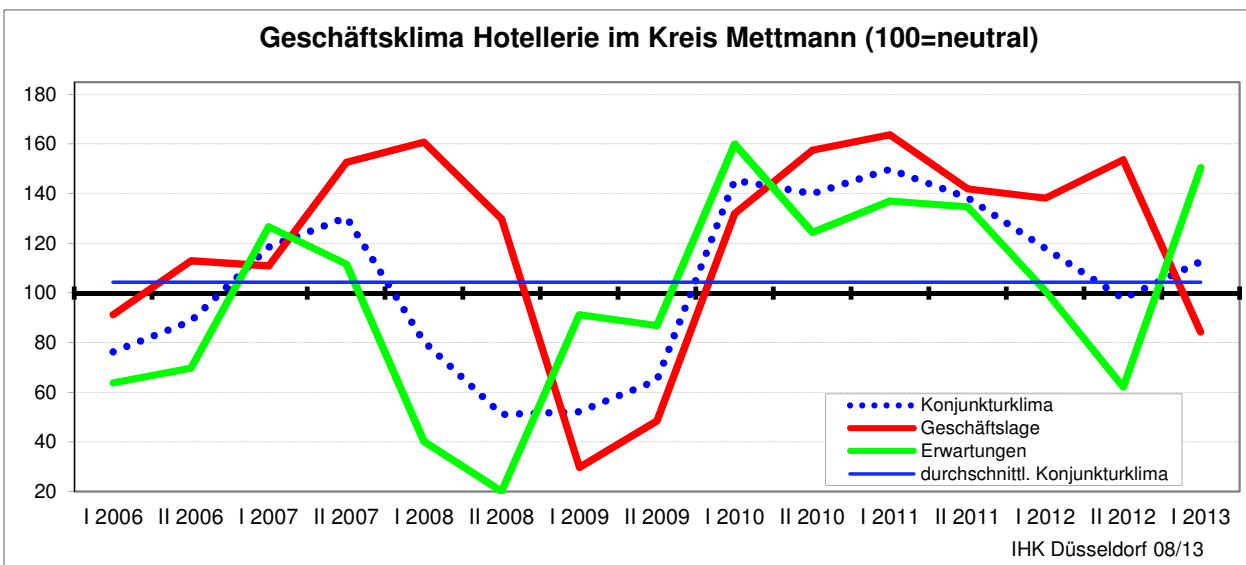
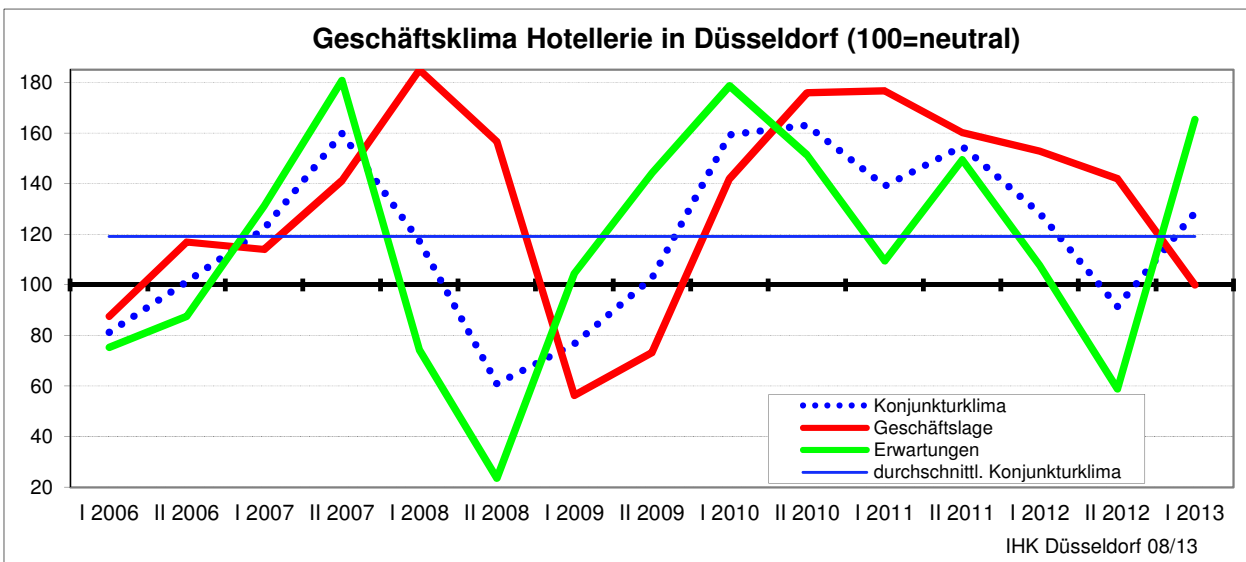
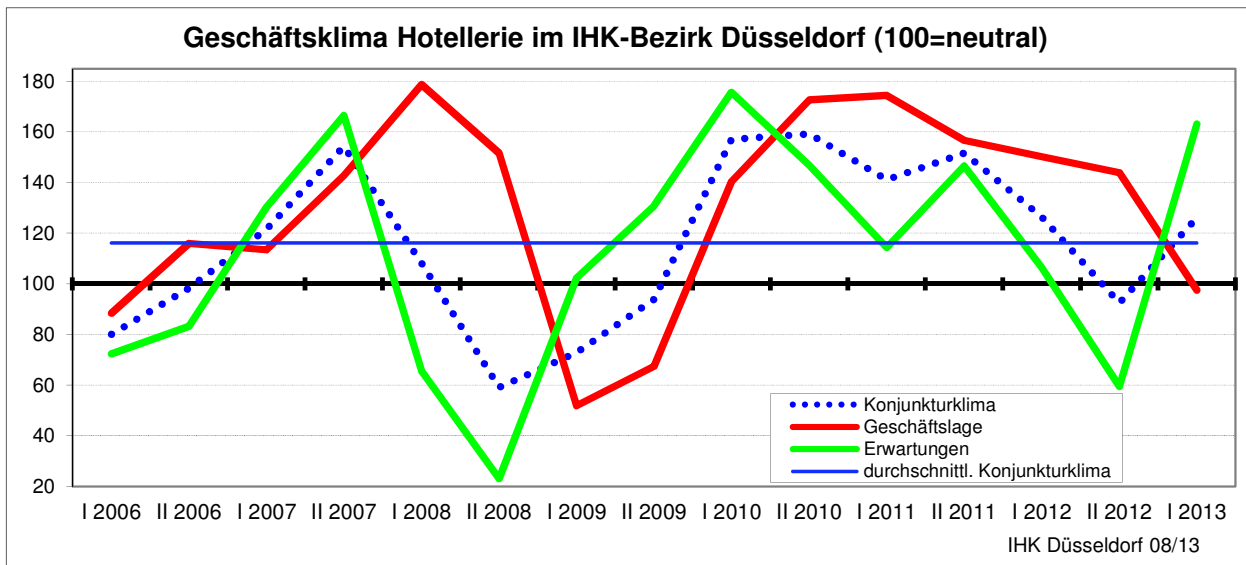


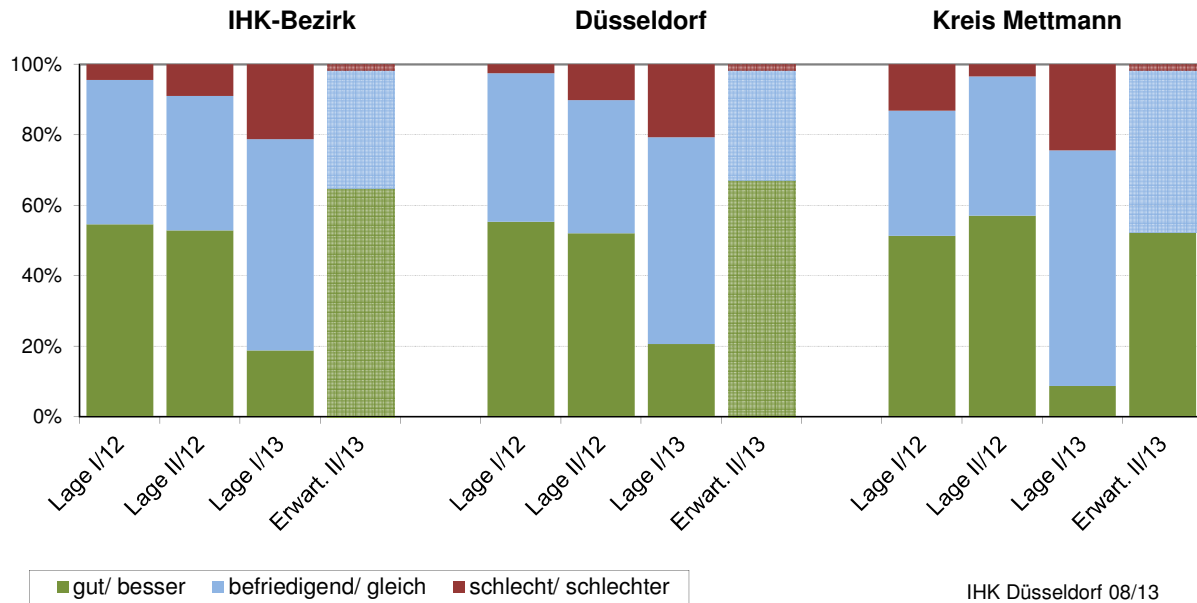
IHK Düsseldorf - August 2013

Branchenbarometer Hotellerie



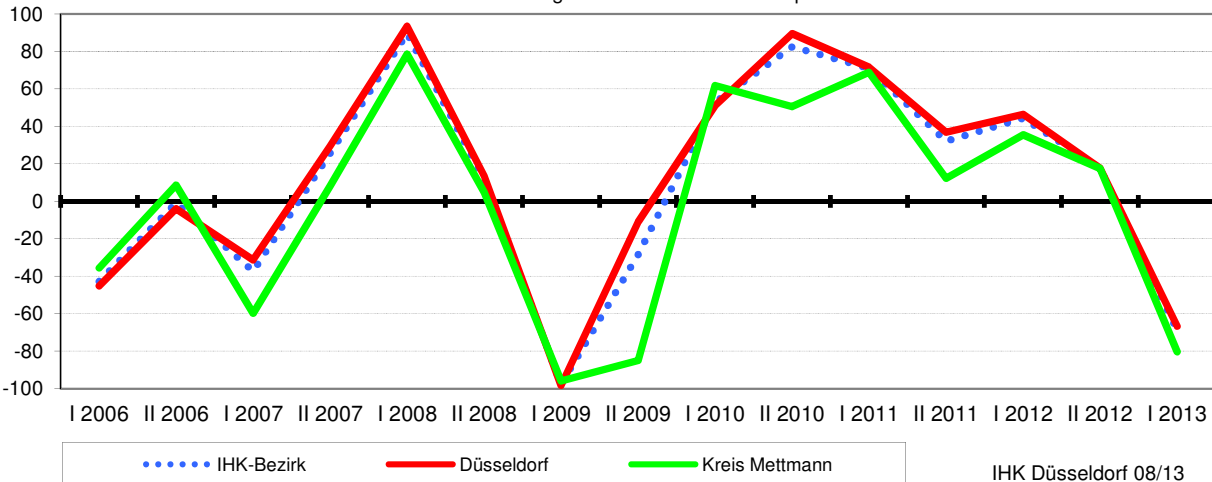
IHK-Branchenbarometer Hotellerie: Geschäftsentwicklung

Angaben in Prozent



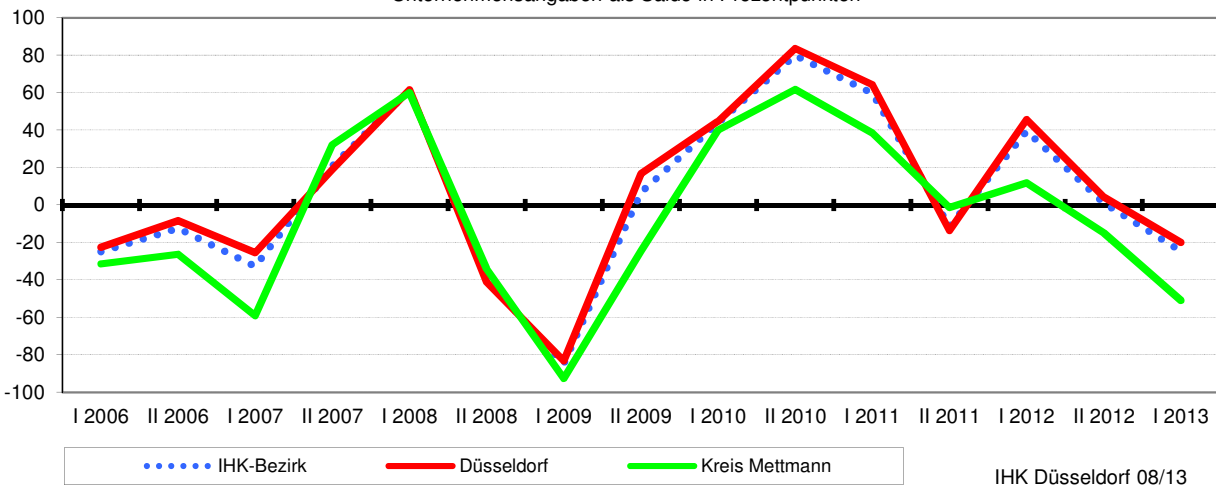
Hotellerie: Umsatzentwicklung gegen Vorhalbjahr

Unternehmensangaben als Saldo in Prozentpunkten

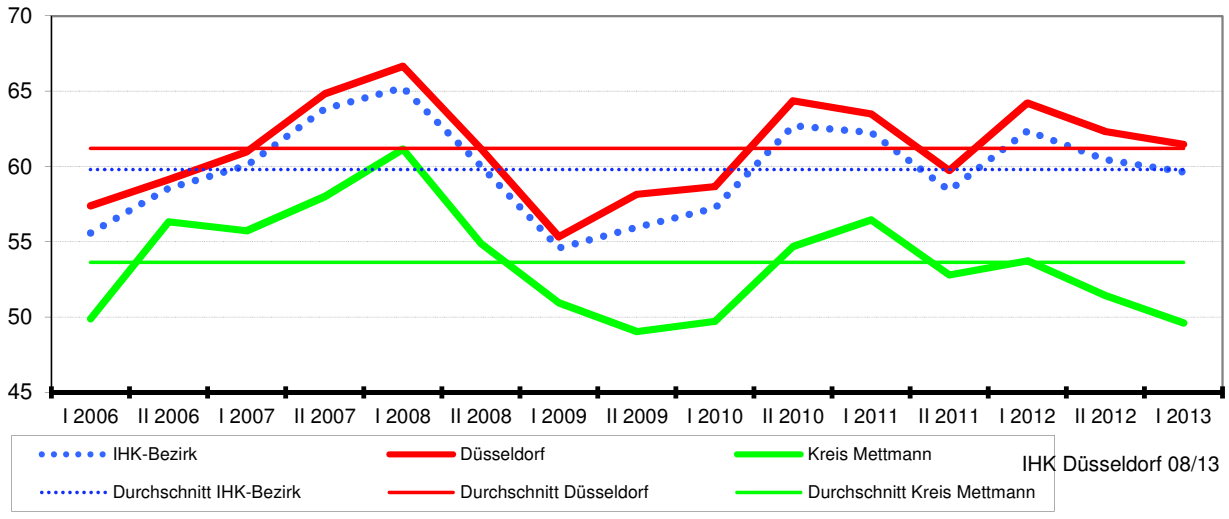


Hotellerie: Veränderung Zimmerauslastung gegen Vorhalbjahr

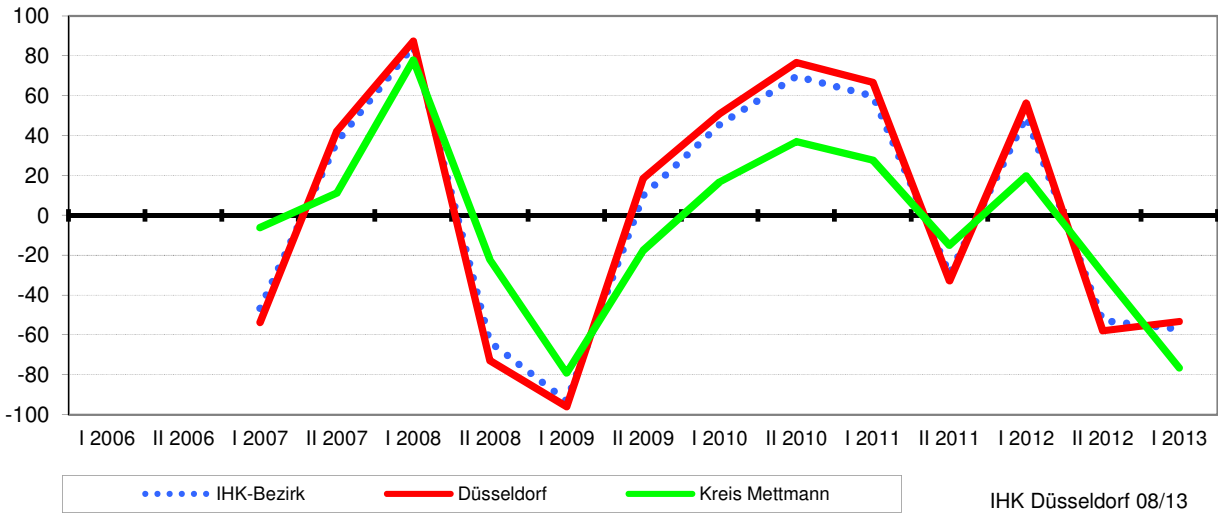
Unternehmensangaben als Saldo in Prozentpunkten



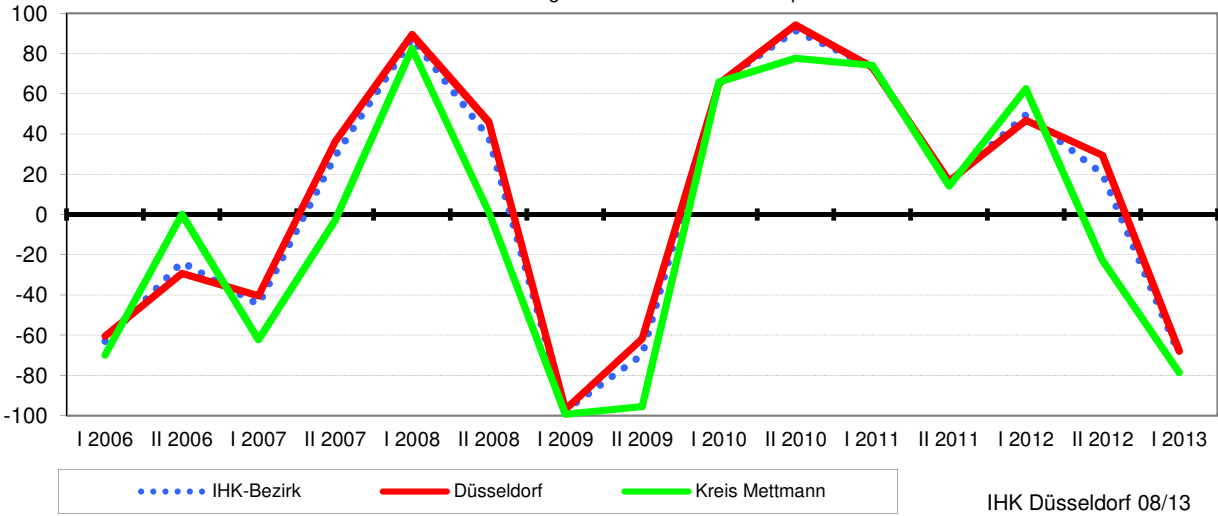
Hotellerie: Durchschnittliche Zimmerauslastung in Prozent



Hotellerie: Veränd. der Übernachtungspreise gegen Vorhalbjahr Unternehmensangaben als Saldo in Prozentpunkten



Hotellerie: Veränd. des Betriebsergebnisses gegen Vorhalbjahr Unternehmensangaben als Saldo in Prozentpunkten



IHK Düsseldorf - Branchenbarometer Hotellerie

I. Halbjahr 2013

Gegenwärtige Geschäftslage*

	IHK-Bezirk	Düsseldorf	Kreis Mettmann
gut	18,8	20,7	8,7
befriedigend	59,9	58,7	66,8
schlecht	21,3	20,7	24,4
Saldo	-2,4	0,0	-15,7

	bis 25 Zimmer	25 b. 100 Zimmer	über 100 Zimmer
	6,1	4,3	25,0
	36,4	57,4	62,5
	57,6	38,3	12,5
	-51,5	-34,0	12,5

	Kettenhotels	Eigenständig
	23,3	4,4
	66,7	48,5
	10,0	47,1
	13,3	-42,6

Umsatzentwicklung insgesamt*

	IHK-Bezirk	Düsseldorf	Kreis Mettmann
gestiegen	4,6	4,9	3,0
gleich geblieben	22,0	23,6	13,8
zurück gegangen	73,4	71,5	83,2
Saldo	-68,8	-66,7	-80,2

	bis 25 Zimmer	25 b. 100 Zimmer	über 100 Zimmer
	3,0	6,5	3,2
	9,1	10,9	25,8
	87,9	82,6	71,0
	-84,8	-76,1	-67,7

	Kettenhotels	Eigenständig
	6,9	3,0
	20,7	9,0
	72,4	88,1
	-65,5	-85,1

darunter: Umsatzentwicklung mit Geschäftsreisenden*

	IHK-Bezirk	Düsseldorf	Kreis Mettmann
gestiegen	7,9	8,1	6,7
gleich geblieben	21,6	23,0	14,7
zurück gegangen	70,5	68,9	78,7
Saldo	-62,7	-60,8	-72,0

	bis 25 Zimmer	25 b. 100 Zimmer	über 100 Zimmer
	3,6	7,7	6,9
	14,3	12,8	24,1
	82,1	79,5	69,0
	-78,6	-71,8	-62,1

	Kettenhotels	Eigenständig
	14,8	1,8
	22,2	10,5
	63,0	87,7
	-48,1	-86,0

Umsatzentwicklung mit Urlaubsreisenden*

	IHK-Bezirk	Düsseldorf	Kreis Mettmann
gestiegen	27,6	30,8	10,3
gleich geblieben	28,0	29,2	22,0
zurück gegangen	44,4	40,0	67,7
Saldo	-16,8	-9,2	-57,4

	bis 25 Zimmer	25 b. 100 Zimmer	über 100 Zimmer
	3,7	11,8	25,0
	25,9	32,4	28,6
	70,4	55,9	46,4
	-66,7	-44,1	-21,4

	Kettenhotels	Eigenständig
	25,9	2,0
	33,3	29,4
	40,7	68,6
	-14,8	-66,7

Durchschnittliche Zimmerauslastung*

	IHK-Bezirk	Düsseldorf	Kreis Mettmann
gestiegen	25,7	26,2	22,5
gleich geblieben	24,1	27,6	4,1
zurück gegangen	50,3	46,1	73,4
Saldo	-24,6	-19,9	-50,8

	bis 25 Zimmer	25 b. 100 Zimmer	über 100 Zimmer
	6,3	0,0	29,0
	6,3	15,9	32,3
	87,5	84,1	38,7
	-81,3	-84,1	-9,7

	Kettenhotels	Eigenständig
	31,0	3,1
	27,6	12,3
	41,4	84,6
	-10,3	-81,5

Zimmerauslastung in Prozent*

	IHK-Bezirk	Düsseldorf	Kreis Mettmann
	59,7	61,5	49,6

	bis 25 Zimmer	25 b. 100 Zimmer	über 100 Zimmer
	43,1	53,5	62,1

	Kettenhotels	Eigenständig
	60,3	48,6

Ab I/2008 geänderte Berechnung. Rückgerechnete Ergebnisse nicht mit früheren Publikationen vergleichbar.

Durchschnittlich erzielter Übernachtungspreis (Zimmerrate)*

	IHK-Bezirk	Düsseldorf	Kreis Mettmann
gestiegen	10,3	12,1	0,9
gleich geblieben	22,3	22,4	21,7
zurück gegangen	67,4	65,4	77,4
Saldo	-57,0	-53,3	-76,5

	bis 25 Zimmer	25 b. 100 Zimmer	über 100 Zimmer
	3,0	4,3	6,7
	51,5	27,7	16,7
	45,5	68,1	76,7
	-42,4	-63,8	-70,0

	Kettenhotels	Eigenständig
	10,7	2,9
	21,4	38,2
	67,9	58,8
	-57,1	-55,9

Betriebsergebnis gegenüber Vorjahr*

	IHK-Bezirk	Düsseldorf	Kreis Mettmann
gestiegen	9,2	9,9	5,3
gleich geblieben	12,1	12,3	10,8
zurück gegangen	78,7	77,8	83,9
Saldo	-69,6	-67,9	-78,6

	bis 25 Zimmer	25 b. 100 Zimmer	über 100 Zimmer
	9,1	6,4	6,5
	6,1	10,6	12,9
	84,8	83,0	80,6
	-75,8	-76,6	-74,2

	Kettenhotels	Eigenständig
	6,9	5,9
	13,8	10,3
	79,3	83,8
	-72,4	-77,9

Für IHK-Bezirk, Düsseldorf bzw. Kreis Mettmann: Nach Zimmerzahl gewichtete Angaben von Hoteliers, jeweils im Januar bzw. im Juli.

* Soweit nicht anders angegeben in vH, Salden in Prozentpunkten.

IHK Düsseldorf - Branchenbarometer Hotellerie

I. Halbjahr 2013

Erwartete Geschäftsentwicklung (im kommenden Halbjahr)*

	IHK-Bezirk	Düsseldorf	Kreis Mettmann	Zimmer			Kettenhotels	Eigenständig
				bis 25	25 b. 100	über 100		
günstiger	64,9	67,2	52,3	45,2	56,5	71,9	63,3	51,5
gleich bleibend	33,4	31,1	45,9	45,2	37,0	28,1	36,7	39,4
ungünstiger	1,8	1,8	1,8	9,7	6,5	0,0	0,0	9,1
Saldo	63,1	65,4	50,5	35,5	50,0	71,9	63,3	42,4

Erwartete Übernachtungspreise (im kommenden Halbjahr)*

	IHK-Bezirk	Düsseldorf	Kreis Mettmann	Zimmer			Kettenhotels	Eigenständig
				bis 25	25 b. 100	über 100		
steigend	61,1	64,1	44,5	19,4	44,7	65,6	56,7	34,3
gleich bleibend	33,8	30,8	49,9	77,4	48,9	31,3	40,0	61,2
fallend	5,1	5,1	5,6	3,2	6,4	3,1	3,3	4,5
Saldo	56,0	59,0	38,9	16,1	38,3	62,5	53,3	29,9

Erwartete Beschäftigtenzahl (im kommenden Halbjahr)*

	IHK-Bezirk	Düsseldorf	Kreis Mettmann	Zimmer			Kettenhotels	Eigenständig
				bis 25	25 b. 100	über 100		
zunehmend	12,2	11,0	18,4	6,7	6,4	15,6	13,3	7,6
gleich bleibend	84,4	86,3	73,9	80,0	83,0	84,4	83,3	78,8
abnehmend	3,4	2,6	7,7	13,3	10,6	0,0	3,3	13,6
Saldo	8,8	8,4	10,7	-6,7	-4,3	15,6	10,0	-6,1

Erwartete Investitionen im Übernachtungsbereich (im kommenden Halbjahr)*

	IHK-Bezirk	Düsseldorf	Kreis Mettmann	Zimmer			Kettenhotels	Eigenständig
				bis 25	25 b. 100	über 100		
zunehmend	25,6	26,9	18,6	25,8	14,9	28,1	23,3	19,4
gleich bleibend	61,0	59,7	68,4	54,8	63,8	62,5	63,3	56,7
abnehmend	13,4	13,4	13,1	19,4	21,3	9,4	13,3	23,9
Saldo	12,3	13,5	5,5	6,5	-6,4	18,8	10,0	-4,5

Erwartete Investitionen im Gastronomiebereich (im kommenden Halbjahr)*

	IHK-Bezirk	Düsseldorf	Kreis Mettmann	Zimmer			Kettenhotels	Eigenständig
				bis 25	25 b. 100	über 100		
zunehmend	15,6	15,1	18,3	10,5	6,9	21,9	17,2	10,3
gleich bleibend	71,1	70,9	72,0	36,8	75,9	68,8	72,4	53,8
abnehmend	13,3	13,9	9,8	52,6	17,2	9,4	10,3	35,9
Saldo	2,3	1,2	8,5	-42,1	-10,3	12,5	6,9	-25,6

aktuelles Geschäftsklima (100 = neutral)

	IHK-Bezirk	Düsseldorf	Kreis Mettmann	Zimmer			Kettenhotels	Eigenständig
				bis 25	25 b. 100	über 100		
Index	126,2	128,6	112,6	81,0	99,5	139,1	136,1	90,4

Für IHK-Bezirk, Düsseldorf bzw. Kreis Mettmann: Nach Zimmerzahl gewichtete Angaben von Hoteliers, jeweils im Januar bzw. im Juli.

* Soweit nicht anders angegeben in vH, Salden in Prozentpunkten.

IHK Düsseldorf - Branchenbarometer Hotellerie

II. Halbjahr 2012

Gegenwärtige Geschäftslage*

	IHK-Bezirk			bis 25 Zimmer			25 b. 100 Zimmer			Kettenhotels		Eigenständig	
	Düsseldorf	Kreis Mettmann		Zimmer	Zimmer	über 100 Zimmer							
gut	52,9	52,1	57,0	34,9	43,5	55,9	54,8	41,6					
befriedigend	38,1	37,8	39,6	46,5	43,5	38,2	38,7	41,6					
schlecht	9,0	10,1	3,4	18,6	13,0	5,9	6,5	16,9					
Saldo	44,0	42,0	53,7	16,3	30,4	50,0	48,4	24,7					

Umsatzentwicklung insgesamt*

	IHK-Bezirk			bis 25 Zimmer			25 b. 100 Zimmer			Kettenhotels		Eigenständig	
	Düsseldorf	Kreis Mettmann		Zimmer	Zimmer	über 100 Zimmer							
gestiegen	41,0	43,6	29,3	27,9	30,4	39,4	45,2	28,6					
gleich geblieben	35,7	30,7	59,0	37,2	34,8	45,5	35,5	36,4					
zurück gegangen	23,3	25,8	11,6	34,9	34,8	15,2	19,4	35,1					
Saldo	17,8	17,8	17,7	-7,0	-4,3	24,2	25,8	-6,5					

darunter: Umsatzentwicklung mit Geschäftsreisenden*

	IHK-Bezirk			bis 25 Zimmer			25 b. 100 Zimmer			Kettenhotels		Eigenständig	
	Düsseldorf	Kreis Mettmann		Zimmer	Zimmer	über 100 Zimmer							
gestiegen	33,9	38,5	11,6	24,3	23,1	32,3	37,0	24,2					
gleich geblieben	41,9	36,3	69,2	40,5	41,0	48,4	40,7	40,9					
zurück gegangen	24,2	25,3	19,2	35,1	35,9	19,4	22,2	34,8					
Saldo	9,7	13,2	-7,7	-10,8	-12,8	12,9	14,8	-10,6					

Umsatzentwicklung mit Urlaubsreisenden*

	IHK-Bezirk			bis 25 Zimmer			25 b. 100 Zimmer			Kettenhotels		Eigenständig	
	Düsseldorf	Kreis Mettmann		Zimmer	Zimmer	über 100 Zimmer							
gestiegen	43,0	45,8	29,2	16,7	29,7	40,0	46,2	18,8					
gleich geblieben	45,5	43,7	54,6	38,9	40,5	53,3	42,3	40,6					
zurück gegangen	11,4	10,5	16,2	44,4	29,7	6,7	11,5	40,6					
Saldo	31,6	35,3	12,9	-27,8	0,0	33,3	34,6	-21,9					

Durchschnittliche Zimmerauslastung*

	IHK-Bezirk			bis 25 Zimmer			25 b. 100 Zimmer			Kettenhotels		Eigenständig	
	Düsseldorf	Kreis Mettmann		Zimmer	Zimmer	über 100 Zimmer							
gestiegen	34,6	38,5	16,2	23,3	32,6	32,4	38,7	26,0					
gleich geblieben	31,8	27,4	52,8	46,5	34,8	35,3	38,7	42,9					
zurück gegangen	33,6	34,1	31,0	30,2	32,6	32,4	22,6	31,2					
Saldo	1,1	4,4	-14,8	-7,0	0,0	0,0	16,1	-5,2					

Zimmerauslastung in Prozent*

IHK-Bezirk	Düsseldorf	Kreis Mettmann	bis 25 Zimmer	25 b. 100 Zimmer	über 100 Zimmer	Kettenhotels	Eigenständig
	60,5	62,3	51,4	49,9	57,1	62,1	62,0
							53,4

Ab I/2008 geänderte Berechnung. Rückgerechnete Ergebnisse nicht mit früheren Publikationen vergleichbar.

Durchschnittlich erzielter Übernachtungspreis (Zimmerrate)*

	IHK-Bezirk			bis 25 Zimmer			25 b. 100 Zimmer			Kettenhotels		Eigenständig	
	Düsseldorf	Kreis Mettmann		Zimmer	Zimmer	über 100 Zimmer							
gestiegen	5,7	5,6	6,4	11,6	13,0	3,1	3,4	11,7					
gleich geblieben	35,8	31,0	58,1	67,4	54,3	34,4	37,9	64,9					
zurück gegangen	58,5	63,5	35,4	20,9	32,6	62,5	58,6	23,4					
Saldo	-52,8	-57,9	-29,0	-9,3	-19,6	-59,4	-55,2	-11,7					

Betriebsergebnis gegenüber Vorjahr*

	IHK-Bezirk			bis 25 Zimmer			25 b. 100 Zimmer			Kettenhotels		Eigenständig	
	Düsseldorf	Kreis Mettmann		Zimmer	Zimmer	über 100 Zimmer							
gestiegen	50,1	56,5	20,9	30,2	29,5	54,8	48,3	33,3					
gleich geblieben	19,9	16,6	35,4	34,9	25,0	22,6	20,7	34,7					
zurück gegangen	29,9	27,0	43,6	34,9	45,5	22,6	31,0	32,0					
Saldo	20,2	29,5	-22,7	-4,7	-15,9	32,3	17,2	1,3					

Für IHK-Bezirk, Düsseldorf bzw. Kreis Mettmann: Nach Zimmerzahl gewichtete Angaben von Hoteliers, jeweils im Januar bzw. im Juli.

* Soweit nicht anders angegeben in vH, Salden in Prozentpunkten.

IHK Düsseldorf - Branchenbarometer Hotellerie

II. Halbjahr 2012

Erwartete Geschäftsentwicklung (im kommenden Halbjahr)*

	IHK-Bezirk			Kreis Mettmann			Kettenhotels			Eigenständig		
	Düsseldorf			bis 25 Zimmer	25 b. 100 Zimmer	über 100 Zimmer						
günstiger	9,1	9,8	6,1	9,5	2,2	9,4	10,3		6,6			
gleich bleibend	41,2	39,3	49,9	71,4	60,9	31,3	37,9		65,8			
ungünstiger	49,7	50,9	43,9	19,0	37,0	59,4	51,7		27,6			
Saldo	-40,5	-41,1	-37,8	-9,5	-34,8	-50,0	-41,4		-21,1			

Erwartete Übernachtungspreise (im kommenden Halbjahr)*

	IHK-Bezirk			Kreis Mettmann			Kettenhotels			Eigenständig		
	Düsseldorf			bis 25 Zimmer	25 b. 100 Zimmer	über 100 Zimmer						
steigend	13,9	12,7	19,7	9,5	17,4	12,5	6,9		11,8			
gleich bleibend	36,8	34,3	49,0	73,8	50,0	34,4	34,5		67,1			
fallend	49,3	53,1	31,3	16,7	32,6	53,1	58,6		21,1			
Saldo	-35,4	-40,4	-11,5	-7,1	-15,2	-40,6	-51,7		-9,2			

Erwartete Beschäftigtenzahl (im kommenden Halbjahr)*

	IHK-Bezirk			Kreis Mettmann			Kettenhotels			Eigenständig		
	Düsseldorf			bis 25 Zimmer	25 b. 100 Zimmer	über 100 Zimmer						
zunehmend	4,6	5,5	0,0	2,4	0,0	6,3	3,4		1,3			
gleich bleibend	89,0	87,0	98,6	78,6	84,8	90,6	89,7		81,6			
abnehmend	6,4	7,5	1,4	19,0	15,2	3,1	6,9		17,1			
Saldo	-1,9	-2,0	-1,4	-16,7	-15,2	3,1	-3,4		-15,8			

Erwartete Investitionen im Übernachtungsbereich (im kommenden Halbjahr)*

	IHK-Bezirk			Kreis Mettmann			Kettenhotels			Eigenständig		
	Düsseldorf			bis 25 Zimmer	25 b. 100 Zimmer	über 100 Zimmer						
zunehmend	19,1	16,9	29,9	20,9	15,6	18,8	25,0		15,6			
gleich bleibend	59,2	58,5	62,6	60,5	64,4	56,3	50,0		64,9			
abnehmend	21,7	24,6	7,5	18,6	20,0	25,0	25,0		19,5			
Saldo	-2,6	-7,7	22,4	2,3	-4,4	-6,3	0,0		-3,9			

Erwartete Investitionen im Gastronomiebereich (im kommenden Halbjahr)*

	IHK-Bezirk			Kreis Mettmann			Kettenhotels			Eigenständig		
	Düsseldorf			bis 25 Zimmer	25 b. 100 Zimmer	über 100 Zimmer						
zunehmend	8,9	4,7	29,3	13,3	9,1	9,4	13,8		11,3			
gleich bleibend	70,5	71,9	63,7	56,7	72,7	68,8	62,1		67,9			
abnehmend	20,6	23,4	7,0	30,0	18,2	21,9	24,1		20,8			
Saldo	-11,7	-18,7	22,4	-16,7	-9,1	-12,5	-10,3		-9,4			

aktuelles Geschäftsklima (100 = neutral)

	IHK-Bezirk			Kreis Mettmann			Kettenhotels			Eigenständig		
	Düsseldorf			bis 25 Zimmer	25 b. 100 Zimmer	über 100 Zimmer						
Index	92,5	91,4	97,7	102,6	92,2	86,6	93,3		99,2			

Für IHK-Bezirk, Düsseldorf bzw. Kreis Mettmann: Nach Zimmerzahl gewichtete Angaben von Hoteliers, jeweils im Januar bzw. im Juli.

* Soweit nicht anders angegeben in vH, Salden in Prozentpunkten.

IHK Düsseldorf- Branchenbarometer Hotellerie

soweit nicht anders angegeben Anteile in vH

Strukturdaten

I. Halbjahr 2013

II. Halbjahr 2012

	IHK-Bezirk	Düsseldorf	Kreis Mettmann	IHK-Bezirk	Düsseldorf	Kreis Mettmann
befragte Betriebe (Anzahl)	365	255	109	385	255	109
<i>nachrichtl.: geöffnete Betriebe lt. amtl. Statistik*</i>	331	227	104	334	230	104
antwortende Hotels (Anzahl)	112	82	30	123	90	33
Anteil im IHK-Bezirk (in vH)	100,0	73,2	26,8	100,0	73,2	26,8
Rücklaufquote	30,7%	32,2%	27,5%	31,9%	35,3%	30,3%
Betriebsgröße (eigene Beschäftigte)						
1-9 Beschäftigte	42,7	37,5	56,7	46,3	43,2	54,5
10-19 Beschäftigte	22,7	26,3	13,3	22,3	25,0	15,2
20-49 Beschäftigte	13,6	11,3	20,0	11,6	9,1	18,2
50-99 Beschäftigte	12,7	15,0	6,7	13,2	14,8	9,1
100-199 Beschäftigte	7,3	8,8	3,3	6,6	8,0	3,0
200 u. mehr Beschäftigte	0,9	1,3	0,0	0,0	0,0	0,0
<i>nachrichtl.: geschätzte Beschäftigtenzahl der teilnehmenden Hotels</i>						
Anzahl	3.685	3.030	655	3.575	2.825	750
Anteil im IHK-Bezirk (in vH)	100,0	82,2	17,8	100,0	79,0	21,0
davon: Auszubildende						
keine	55,6	54,4	58,6	59,5	58,3	62,5
1-3 Auszubildende	13,9	11,4	20,7	12,9	11,9	15,6
4-5 Auszubildende	3,7	3,8	3,4	5,2	3,6	9,4
6-9 Auszubildende	8,3	8,9	6,9	5,2	7,1	0,0
10 u. mehr Auszubildende	18,5	21,5	10,3	17,2	19,0	12,5
<i>nachrichtl.: geschätzte Anzahl der Auszubildenden in den teilnehmenden Hotels</i>						
Anzahl	316	254	62	302	239	64
Anteil im IHK-Bezirk	100,0	80,5	19,5	100,0	79,0	21,0
regelmäßige Mitarbeiter v. Fremdfirmen						
keine	62,7	56,3	80,0	64,2	58,6	78,8
1-4 Personen	10,9	12,5	6,7	8,3	10,3	3,0
5-9 Personen	6,4	6,3	6,7	9,2	8,0	12,1
10-19 Personen	13,6	16,3	6,7	13,3	16,1	6,1
20-49 Personen	4,5	6,3	0,0	4,2	5,7	0,0
50 u. mehr Personen	1,8	2,5	0,0	0,8	1,1	0,0
<i>nachrichtl.: geschätzte Fremdfirmen-Mitarbeiterzahl in den teilnehmenden Hotels</i>						
Anzahl	629	580	49	592	532	61
Anteil im IHK-Bezirk	100,0	92,2	7,8	100,0	89,8	10,2
Anzahl der Zimmer						
bis 10	8,0	4,9	16,7	8,9	7,8	12,1
11 bis 25	21,4	18,3	30,0	26,0	23,3	33,3
26 bis 50	25,9	29,3	16,7	26,8	28,9	21,2
51 bis 100	16,1	14,6	20,0	10,6	8,9	15,2
101 bis 200	15,2	14,6	16,7	16,3	15,6	18,2
über 200	13,4	18,3	0,0	11,4	15,6	0,0
<i>nachrichtl.: Summe der angebotenen Zimmer der antwortenden Hotels</i>						
Anzahl	10.088	8.545	1.543	9.986	8.268	1.718
Anteil im IHK-Bezirk (in vH)	100,0	84,7	15,3	100,0	82,8	17,2
<i>nachrichtl.: Bettenzahl lt. amtlicher Statistik*</i>	31.434	24.177	7.257	31.718	24.704	7.014
Anteil im IHK-Bezirk	100,0	76,9	23,1	100,0	77,9	22,1
Gäste-Übernachtungen						
durch Umfrage erfasst (geschätzte Anzahl)	1.453.000	1.268.000	185.000	1.481.000	1.264.000	217.000
<i>in amtlicher Statistik ausgewiesen (Anzahl)**</i>	2.396.000	1.970.000	426.000	2.487.570	2.040.164	447.406
<i>Veränderung gegen Vorjahr (in vH)</i>	-3,7	-2,3	-10,0	4,2	5,1	0,1
erfasster Anteil (in vH)	60,6	64,4	43,4	59,5	62,0	48,5
Jahresumsatz						
unter 125 Tsd. €	12,7	6,3	30,0	17,4	12,5	30,3
125 bis 250 Tsd. €	12,7	11,3	16,7	14,9	14,8	15,2
250 bis 500 Tsd. €	15,5	17,5	10,0	14,0	14,8	12,1
500 Tsd. bis 1. Mill. €	13,6	13,8	13,3	13,2	12,5	15,2
1 bis 2,5 Mill. €	16,4	16,3	16,7	14,0	14,8	12,1
2,5 bis 10 Mill. €	21,8	25,0	13,3	20,7	22,7	15,2
über 10 Mill. €	7,3	10,0	0,0	5,8	8,0	0,0
<i>nachrichtl.: geschätzter Jahresumsatz der teilnehmenden Hotels in Millionen Euro</i>						
Umsatz	323,2	283,4	39,7	314,9	269,4	45,4
Anteil im IHK-Bezirk	100,0	87,7	12,3	100,0	85,6	14,4
Betriebsart						
Mitglied einer Kette	27,3	31,3	16,7	25,0	26,4	21,2
Mitglied einer (losen) Kooperation	6,4	7,5	3,3	5,8	6,9	3,0
Franchisenehmer	6,4	6,3	6,7	5,8	6,9	3,0
Eigenständiges Unternehmen	60,0	55,0	73,3	63,3	59,8	72,7

* jeweils letztverfügbarer Monat; ** wenn auf Tausend gerundet, im aktuellen Halbjahr eigene Schätzung.