

### Zeichenerklärung

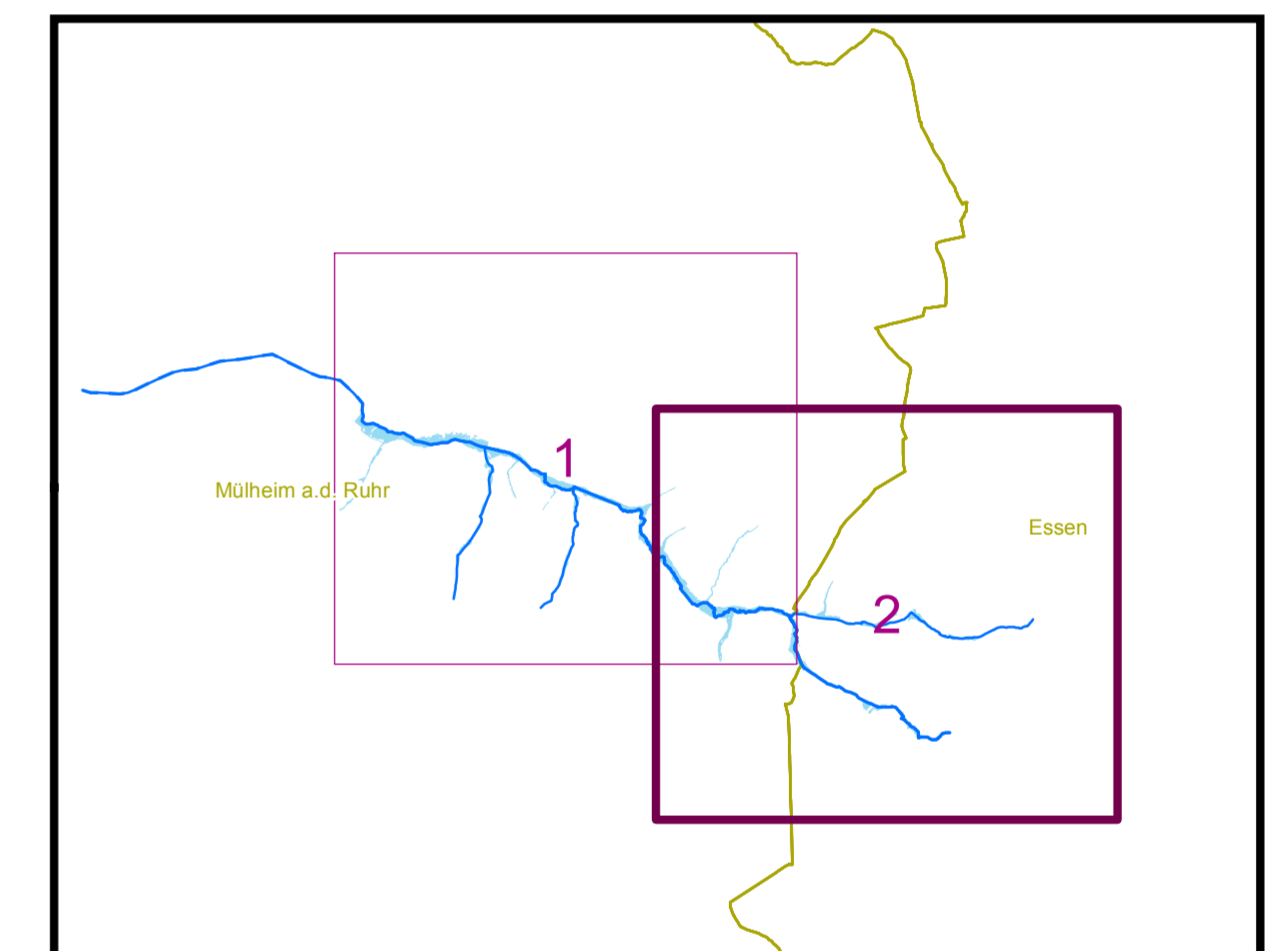
- Überschwemmungsgebiet HQ<sub>100</sub>
- Fließgewässer
- Fließgewässer (verrohrt)

### Verwaltungsgrenzen

- Regierungsbezirk
- Kreise und Kreisfreie Städte
- Gemeinden

### Gewässerstationierung (GSK3C)

- 1 Kilometer
- 500 Meter
- 100 Meter



### Bezirksregierung Düsseldorf

Cecilienallee 2  
40474 Düsseldorf

Tel. 0211 475-0  
poststelle@brd.nrw.de



Anlage zur Überschwemmungsgebietsverordnung

### „Rumbach und Nebengewässer“

gemäß § 76 Wasserhaushaltsgesetz, § 112 Landeswassergesetz NRW

Erstellt im April 2014 durch:

**IUS** DIPL.-ING. UWE SZUKAT  
INGENIEURBÜRO FÜR BAUWESEN  
Wasserbau · Siedlungswasserwirtschaft · Umweltechnik · Ingenieurbau  
info@szukat.de Tel.: 0208 - 471921 Mellinghofer Straße 164  
Fax: 0208 - 471925 45473 Mülheim

Copyright Topografische Karten:  
GEObasis NRW, Bezirksregierung Köln

Düsseldorf, den  
Bezirksregierung Düsseldorf  
als Obere Wasserbehörde  
Az.: 54.03.02 - Rumbach

Blattbezeichnung: 2 (2)