

Daten • Fakten • Aktuelles

Kultur

2012



Herausgegeben im Auftrag
der Oberbürgermeisterin
der Stadt Mülheim an der Ruhr

Referat V.1
Stadtforschung und Statistik
Technisches Rathaus
Hans-Böckler-Platz 5
45468 Mülheim an der Ruhr

Tel: 02 08 / 4 55 68 12

Fax: 02 08 / 4 55 58 68 12

E-Mail: Klaus.Thoer@muelheim-ruhr.de

Internet:

<http://www.stadt-mh.de/cms/index.php?action=auswahl&fuid=102d0f6efd37adb9f9a75d3d49607be6>

Titelgestaltung:
Mülheimer Stadtmarketing und Tourismus GmbH (MST)

© Nachdruck (auch auszugsweise) nur mit Quellenangabe.

1.01	Veranstaltungen des Theater- und Koordinierungsbüros seit 2004	3
•	Besucher der Veranstaltungen des Theater- u. Koordinierungsbüro	3
1.02	Besucher und Veranstaltungen der Begegnungsstätten seit 2002	4
1.03	Mülheimer Theatertage seit 1976.....	5
•	Besucher der Mülheimer Theatertage seit 1976.....	5
1.04	Veranstaltungen des "Theater an der Ruhr gGmbH" seit 2005	6
•	Theater an der Ruhr: Besucherzahlen.....	6
1.05	Sonstige Kulturveranstaltungen seit 2006	7
1.06	Besucher Haus Ruhrnatur, Aquarius und Camera Obscura seit 2007	7
1.07	Besucher der städtischen Museen seit 2005.....	7
•	Ausstellungen 2012 im Kunstmuseum in der Alten Post.....	8
1.08	Kurse und Teilnehmer der Mal- u. Fotoschule des Kunstmuseums „Ale Post“	8
1.09	Ausgeliehene Medien der Stadtbücherei nach Mediengruppen und einzelnen Büchereien 2012	8
•	Ausgeliehene Medien der Stadtteilbüchereien, Fahrbücherei und Gustav-Heinemann- Bücherei 2012.....	9
1.10	Medienbestand der Stadtbücherei nach Mediengruppen und einzelnen Büchereien - 2012.....	9
1.11	Medienbestand der Stadtbücherei nach einzelnen Büchereien seit 2006.....	10
•	Medienbestand der Stadtbibliothek seit 2002	10
1.12	Entleiher und ausgeliehene Medien in den einzelnen Büchereien seit 2010.....	10
1.13	Benutzer der Stadtbücherei nach dem Alter 2012	11
•	Aufstellung über die durchgeführten Veranstaltungen der Stadtbücherei 2012	11
1.14.1	Benutzer und Anfragen des Stadtarchivs	11
1.14.2	Benutzung der Stadtarchivs	11
1.15	Bestände des Stadtarchivs seit 2008	12
1.16	Musikschule - Schüler, Lehrer, Unterrichtsstunden - seit 2003.....	12
1.17	Belegung der Volkshochschulkurse nach Stoffgruppen seit 2007	13
1.18	Einzelveranstaltungen der Volkshochschule seit 2005	14
1.19	Studienfahrten, Exkursionen der Volkshochschule seit 2005.....	15
1.20	Teilnehmer der Volkshochschulkurse nach dem Alter seit 2003.....	16
•	Teilnehmer an Volkshochschulkursen in Mülheim seit 1990.....	16

Ansprechpartner:

Klaus Thoer

(02 08 - 4 55 68 12 / Fax:02 08 - 4 55 58 68 12

E-Mail: Klaus.Thoer@muelheim-ruhr.de



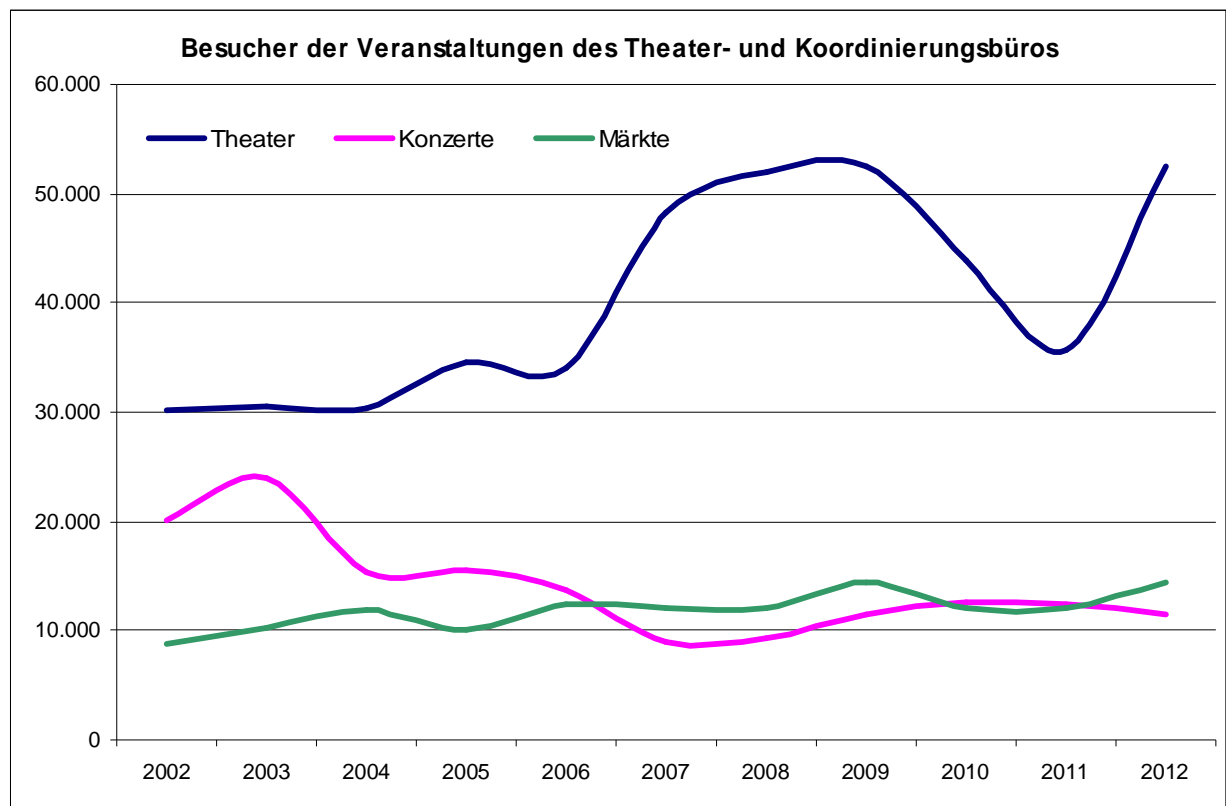
Kultur 2012

1.01 Veranstaltungen des Theater- und Koordinierungsbüros ¹⁾ seit 2004

	Jahr	Veranstaltungen			
		Insgesamt	davon		
			Theater	Konzerte	Märkte
Veranstaltungen	2004	250	217	30	3
	2005	253	210	40	3
	2006	209	175	31	3
	2007	278	254	21	3
	2008	269	246	20	3
	2009	283	259	21	3
	2010	266	230	33	3
	2011	247	219	25	3
	2012	259	227	29	3
Besucher	2004	57 705	30 434	15 371	11 900
	2005	60 022	34 499	15 523	10 000
	2006	60 094	33 933	13 661	12 500
	2007	69 223	48 344	8 879	12 000
	2008	73 438	52 005	9 333	12 100
	2009	78 675	52 569	11 606	14 500
	2010	68 570	43 911	12 659	12 000
	2011	60 152	35 716	12 436	12 000
	2012	78 675	52 569	11 606	14 500

1) Theater und Koordinierungsbüro: Stadthalle, Ringlokschuppen, Theater an der Ruhr im Raffelbergpark, Schulveranstaltungen

Quelle: Kulturbetrieb Mülheim an der Ruhr



Kultur 2012

1.02 Besucher und Veranstaltungen der Begegnungsstätten seit 2002

Veranstaltungen									
Jahr	Alte Post			Feldmann-Stiftung			Kloster Saarn		
	Veranstaltungen	Besucher	Besucher je Veranstaltung	Veranstaltungen	Besucher	Besucher je Veranstaltung	Veranstaltungen	Besucher	Besucher je Veranstaltung
2002	30	2 419	80,6	153	33 231	217,2	79	5 472	69,3
2003	40	3 265	81,6	142	33 396	235,2	80	6 142	76,8
2004	45	4 652	103,4	155	32 004	206,5	84	8 797	104,7
2005	25	1 643	65,7	144	28 310	196,6	84	9 113	108,5
2006	31	2 756	88,9	131	29 795	227,4	88	8 100	92,0
2007	26	2 260	86,9	145	31 892	219,9	89	8 714	97,9
2008	22	1 805	82,0	155	29 395	189,6	93	7 623	82,0
2009	11	956	86,9	131	29 973	228,8	85	7 557	88,9
2010	23	1 818	79,0	126	25 657	203,6	96	8 020	83,5
2011	47	2 835	60,3	134	30 408	226,9	92	8 493	92,3
2012	37	1 998	54,0	115	27 928	242,9	90	9 789	108,8

Vermietungen								
Jahr	Feldmann-Stiftung				Kloster Saarn			
	Vermietung	Besucher	Besucher je Vermietung	sonstige Nutzer / Besucher	Vermietung	Besucher	Besucher je Vermietung	sonstige Nutzer / Besucher
2002	145	7 053	48,6	29 300	85	6 310	74,2	19 928
2003	156	7 647	49,0	29 300	102	8 500	83,3	20 760
2004	129	6 202	48,1	28 800	79	5 950	75,3	20 760
2005	143	7 735	54,1	29 500	123	8 350	67,9	18 980
2006	139	6 650	47,8	29 900	108	6 850	63,4	21 020
2007	137	7 150	52,2	30 300	128	8 250	64,5	27 650
2008	120	5 995	50,0	29 700	119	7 800	65,5	28 015
2009	147	7 490	51,0	29 800	105	7 400	70,5	35 600
2010	147	7 395	50,3	29 900	64	4 300	67,2	32 995
2011	133	6 725	50,6	30 100	69	4 410	63,9	25 807
2012	130	6 565	50,5	30 100	77	4 780	62,1	31 568

Jahr	Gesamtbesucher		
	Alte Post	Feldmann-Stiftung	Kloster Saarn
2002	2 419	69 584	31 710
2003	3 265	70 343	35 492
2004	4 652	67 006	35 507
2005	1 643	65 545	36 443
2006	2 756	66 345	35 970
2007	2 260	69 342	44 614
2008	1 805	65 090	43 438
2009	956	67 263	50 557
2010	1 818	62 952	45 315
2011	2 835	67 233	38 710
2012	1 998	64 593	46 137

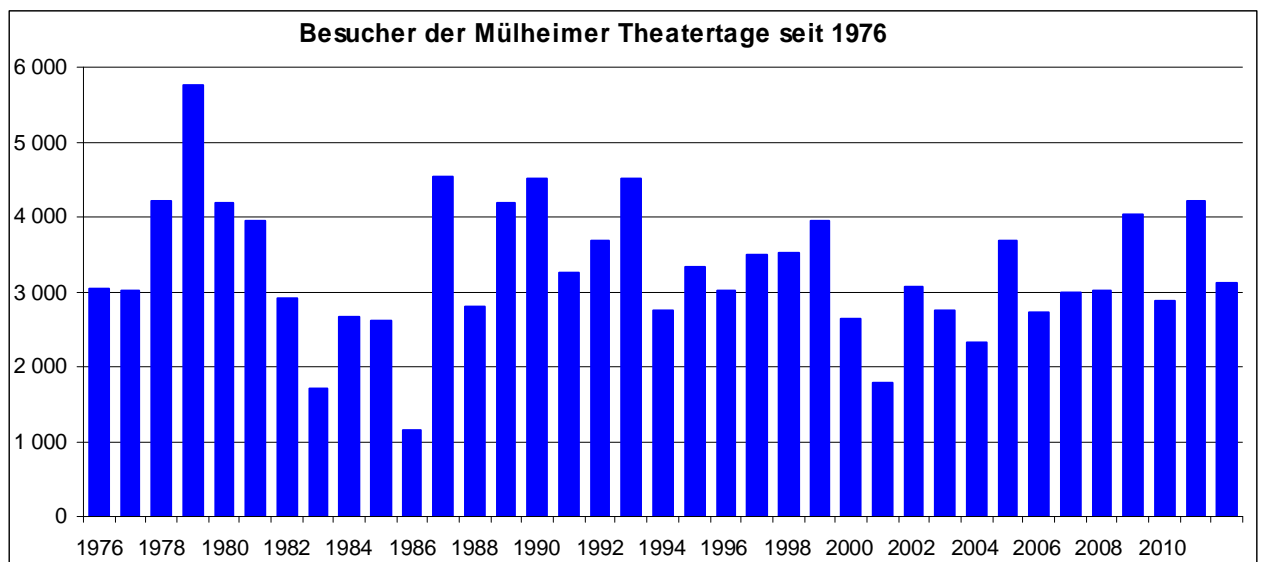
Quelle: Kulturbetrieb Mülheim an der Ruhr



Kultur 2012

1.03 Mülheimer Theatertage seit 1976

Jahr	Dramatikerpreis		Besucher insgesamt
	Autor	Aufführung	
1976	Franz Xaver Kroetz	Das Nest (Studio auf der Bühne)	3 042
1977	Gerlind Reinshagen	Sonntagskinder	3 026
1978	Martin Sperr	Die Spitzeder	4 226
1979	Heiner Müller	Germania - Tod in Berlin	5 769
1980	Ernst Jandel	Aus der Fremde	4 192
1981	Peter Greiner	Kiez	3 950
1982	Botho Strauß	Kalldewey, Farce	2 907
1983	George Tabori	Jubiläum (Studio auf der Bühne)	1 696
1984	Lukas B. Suter	Schreibers Garten (Studio auf der Bühne)	2 657
1985	Klaus Pohl	Das alte Land	2 607
1986	Herbert Achternbusch	Gust	1 150
1987	Volker Ludwig	Linie 1	4 521
1988	Rainald Goetz	Krieg	2 788
1989	Tankred Dorst	Korbes	4 188
1990	George Tabori	Weismann und Rotgesicht	4 520
1991	Georg Seidel	Villa Jugend	3 251
1992	Werner Schwab	Volksvernichtung oder Meine Leber ist sinnlos	3 675
1993	Rainald Goetz	Katarakt	4 517
1994	Herbert Achternbusch	Der Stiefel und sein Socken	2 751
1995	Einar Schleef	Totentrompeten	3 330
1996	Werner Buhss	Bevor wir Greise wurden	3 012
1997	Urs Widmer	Top Dogs	3 495
1998	Dea Loher	Adam Geist	3 519
1999	Oliver Bukowski	Gäste	3 954
2000	Rainald Goetz	Jeff Koons	2 638
2001	René Pollesch	world wide web-slums	1 778
2002	Elfriede Jelinek	Macht nichts	3 060
2003	Fritz Kater	zeit zu lieben, zeit zu sterben	2 760
2004	Elfriede Jelinek	Das Werk	2 332
2005	Lukas Bärfuss	Der Bus (Das Zeug einer Heiligen)	3 667
2006	René Pollesch	Cappuccetto Rosso	2 725
2007	Helgard Haug & Daniel Wetzell	Karl Marx: Das Kapital, Erster Band	2 998
2008	Dea Loher	Das letzte Feuer	3 006
2009	Elfriede Jelinek	Rechnitz (Der Würgeengel)	4 031
2010	Roland Schimmelpfennig	Der goldene Drache	2 880
2011	Elfriede Jelinek	Winterreise	4 219
2012	Peter Handke	Immer noch Sturm	3 107

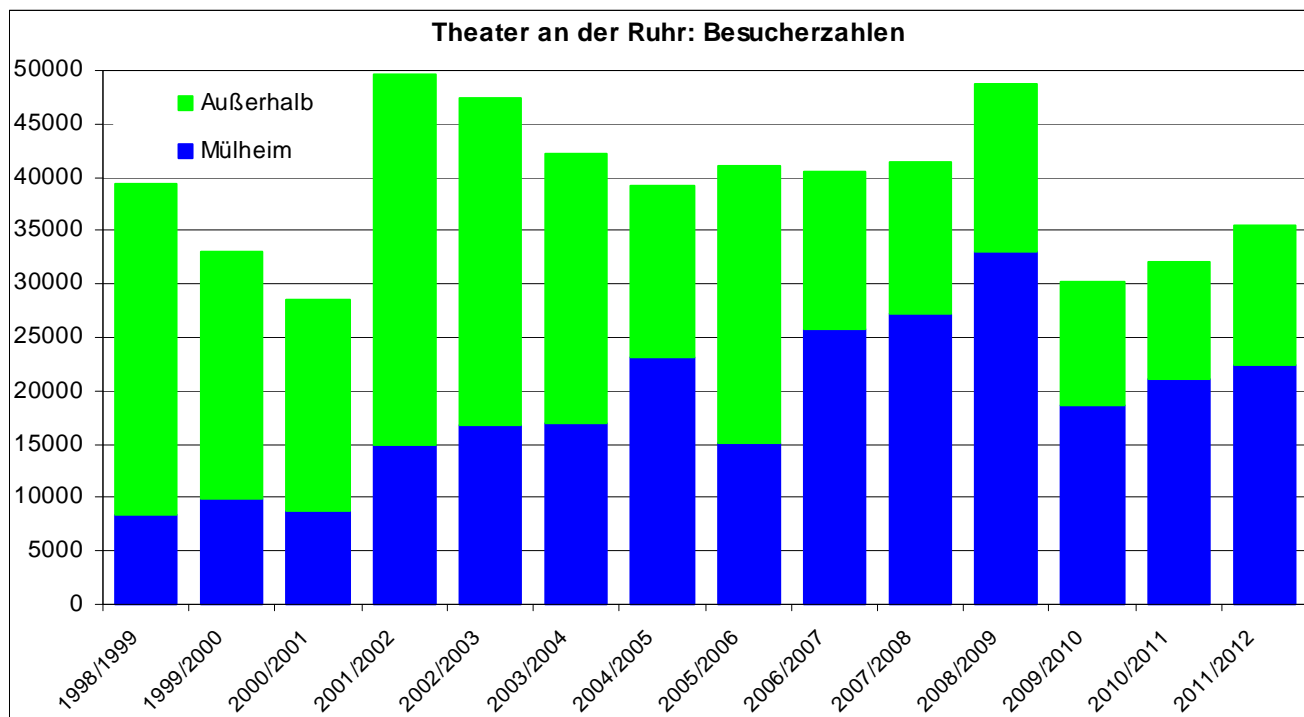


Kultur 2012

1.04 Veranstaltungen des "Theater an der Ruhr gGmbH" seit 2006

Veranstaltungsort	Spielzeit 06/07	Spielzeit 07/08	Spielzeit 08/09	Spielzeit 09/10	Spielzeit 10/11	Spielzeit 11/12
Mülheim an der Ruhr Stadthalle und Theater im Raffelbergpark						
Veranstaltungen	204	270	269	220	259	232
Besucher	25 714	27 271	33 032	18 667	21 079	22 395
Außerhalb von Mülheim an der Ruhr						
Veranstaltungen	49	42	62	45	54	51
Besucher	14 762	14 128	15 623	11 481	11 025	12 992
Insgesamt						
Veranstaltungen	253	312	331	265	313	283
Besucher	40 476	41 399	48 655	30 148	32 104	35 387

Quelle: Theater an der Ruhr gGmbH



Kultur 2012

1.05 Sonstige Kulturveranstaltungen seit 2007

Veranstaltungsort	2007	2008	2009	2010	2011	2012
Mülheimer-Backstein-Theater (Theater am Ev. Krankenhaus)						
Große Bühne						
Aufführungen	16	17	18	17	18	17
Besucher	2 999	3 008	3 328	2 776	3 169	3 127
Besucher je Aufführung	187	177	185	163	176	184
Kleine Bühne						
Aufführungen	26	22
Besucher	1 976	1 826
Besucher je Aufführung	x	x	x	x	76	83
Ruhrsommer ¹⁾²⁾						
Aufführungen / Veranstaltungen	31	29	22	17	36	62
Besucher	24 000	23 410	20 210	9 680	20 500	38 663
Besucher je Aufführung / Veranstaltung	774	807	919	569	569	624
Theater "Mülheimer Spätlese" (Seniorentheater)						
Aufführungen	26	19	32	26	30	34
Besucher	964	877	1 400	1 033	1 500	1 410
Besucher je Aufführung	37	46	44	40	50	41

1) Kulturelles Sommerprogramm der Veranstaltergemeinschaft aus Kulturbetriebe, Ringlokschuppen, Theater an der Ruhr, Jugendamt 2) Ruhrsommer beinhaltet u. a. : Straßentheater, Castle Rock Open- Air, Open-Air-Kino, Burgfolk Festival
 Quellen: Mülheimer-Backstein-Studio, Kulturbetrieb Mülheim an der Ruhr, Theater "Mülheimer Spätlese"

1.06 Besucher Aquarius, Haus Ruhrnatur, Leder- und Gerbermuseum und Camera Obscura seit 2007

Jahr	Aquarius	Haus Ruhrnatur	Leder- und Gerbermuseum ^{1) 3)}	Camera Obscura ²⁾
2007	39 699	21 286	-	18 041
2008	39 627	21 113	-	20 835
2009	39 098	12 675	-	21 820
2010	47 632	19 426	-	21 406
2011	40 658	20 686	-	20 012
2012	37 850	25 086	-	20 522

1) Eröffnung September 2006 2) Eröffnung September 2006 3) Das Museum übermittelt keine Besucherzahlen.

Quelle: RWW Rheinisch-Westfälische Wasserwerksgesellschaft mbH, Mülheimer Stadtmarketing und Tourismus GmbH, Leder- und Gerbermuseum

1.07 Besucher der städtischen Museen seit 2005

Besucher	2005	2006	2007	2008	2009	2010	2011	2012
Städtische Museen insgesamt	19 327	21 518	22 476	22 174	16 312	29 427 r	27 766	32 501
davon								
Kunstmuseum "Alte Post"	18 001	17 307	16 204	15 530	11 837	24 708 r	21 071	25 811
Tersteegenhaus, Teinerstraße	867	1 008	859	846	865	907 r	2 348	1 461
Büromuseum, Rathausturm	459	546	431	619	geschl.	geschl.	geschl.	geschl.
Stadtgeschichtliches Museum (Standort: Hochschloss Broich)	5 621	2 657	4 982	5 179	3 610	3 812 r	4 347	5 231

Quelle: Kulturbetrieb Mülheim an der Ruhr

r = berichtigte Zahl



Ausstellungen 2012 im Kunstmuseum in der Alten Post

Ganzjährig im Bereich der Dauerausstellung:

Ständige Präsentation der Kunst des 20. Jahrhunderts

- Deutscher Expressionismus, Sammlung Karl und Maria Ziegler -

- 15.01.2012 - 04.03.2012: Stahl + Stadt. Ansichten über die Wirklichkeit des Ruhrgebiets
 29.01.2012 - 26.02.2012: Jahresausstellung Mülheimer Künstlerinnen & Künstler
 18.03.2012 - 28.05.2012: Jagd auf die Moderne. Verbotene Künste im Dritten Reich
 23.03.2012 - 28.05.2012: Caroline Bayer + Silke Schatz. Raumzeichnungen
 15.06.2012 - 05.08.2012: Menschenbilder 1964 bis 2011. Fotografien von Heiner Schmitz
 15.06.2012 - 05.08.2012: Etta Gerdes - Fotografien. Bilder kanadischer Landschaftsarchitektur
 26.08.2012 - 28.10.2012: Hendrik Dorgathen. SERIOUS POP. Comics, Zeichnungen, Animationen
 09.09.2012 - 25.11.2012: Franz Marc. Mädchen mit Katze
 18.11.2012 - 13.01.2013: EIN LEBEN. Fotografien von Knut Wolfgang Maron
 08.12.2012 - 17.02.2013: Stefan Kürten. COME ON HOME. Druckgrafik

1.08 Kurse und Teilnehmer der Mal- und Fotoschule des Kunstmuseums "Alte Post" seit 2007

Kurse	2008		2009		2010		2011		2012	
	Kurse	Teilnehmer	Kurse	Teilnehmer	Kurse	Teilnehmer	Kurse	Teilnehmer	Kurse	Teilnehmer
Mal- und Fotoschulkurse insgesamt	18	290	13	202	16	234	15	245	14	254
dav. Malschule 1. HJ	12	236	12	171	11	173	10	224	14	237
Malschule 2. HJ	12		10		11		13		12	
Fotoschule 1. HJ	3	54	2	31	3	61	1	21	1	17
Fotoschule 2. HJ	3		1		2		1		1	

Quelle: Kulturbetrieb Mülheim an der Ruhr

1.09 Ausgeliehene Medien der Stadtbibliothek n. Mediengruppen u. einzelnen Bibliotheken 2012

Mediengruppe	Zentralbibliothek	Stadtteilbibliothek			Bücherbus ¹⁾	Gustav-Heinemannbibliothek	Insgesamt
		Heißen	Speldorf	Styrum			
Erwachsenen-Bücher	253 074	17 121	23 848	10 175	-	17 292	321 510
davon							
Sachliteratur	138 951	5 064	7 226	3 753	-	4 818	159 812
schöne Literatur	114 123	12 057	16 622	6 422	-	12 474	161 698
Kinder- u. Jugendliteratur	115 173	16 021	18 912	11 513	-	21 016	182 635
Magazin	19 156	x	x	x	-	x	19 156
Theaterdokumentation	3 322	0	0	0	-	0	3 322
Bücher insgesamt	390 725	33 142	42 760	21 688	-	38 308	526 623
Analoge und Digitale Medien	240 329	15 399	24 100	10 022	-	19 818	309 668
E-Books	20 302	0	0	0	-	0	20 302
Sonstige Medien insg.	29 297	3 048	4 214	1 685	-	4 297	42 541
davon							
Zeitungen, Zeitschriften	14 713	2 693	3 459	1 297	-	3 880	26 042
Noten	6 831	0	0	0	-	0	6 831
Spiele	7 753	355	755	388	-	417	9 668
Fernleihe	1 676	0	0	0	-	0	1 676
Gesamtausleihe	682 329	51 589	71 074	33 395	-	62 423	900 810
Desgl. 2011	662 671	53 003	63 310	35 428	-	64 210	878 622
Desgl. 2010	694 306	55 789	82 252	42 414	54 237	68 546	997 644
Desgl. 2009	533 157	57 279	86 509	43 347	59 255	66 435	847 982
Desgl. 2008	553 739	51 114	83 224	32 208	61 117	69 544	831 072

1) Bücherbus in 2011 eingestellt.

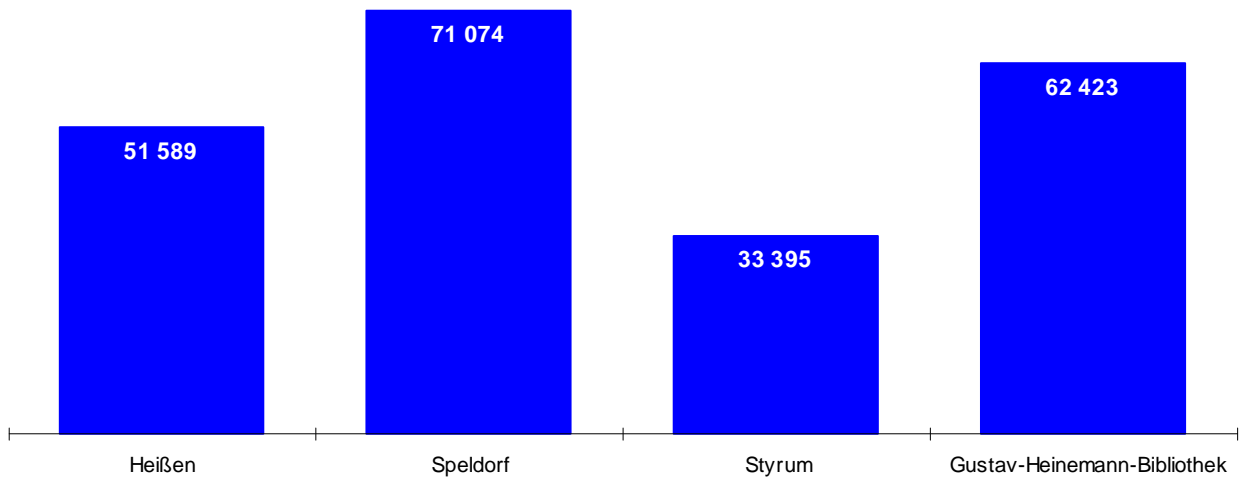
Quelle: Kulturbetrieb Mülheim an der Ruhr - Stadtbibliothek -



Kultur 2012

Ausgeliehene Medien in den Stadtteilbibliotheken und Gustav-Heinemann-Bibliothek

Ausgeliehene Medien in den Stadtteilbibliotheken, Fahrbibliothek und Gustav-Heinemann-Bibliothek 2012



1.10 Medienbestand der Stadtbibliothek nach Mediengruppen und einzelnen Bibliotheken 2012

Mediengruppe	Stadt- bibliothek im Medien- Haus	Schul- und Stadtteilbibliothek			Bücher- bus ¹⁾	Gustav- Heine- mann- bibliothek	Insgesamt	
		Heißen	Speldorf	Styrum			Anzahl	vH
Erwachsene-Bücher	98 467	8 211	8 423	6 384	-	7 713	129 198	47,34
davon								
Sachliteratur	78 242	4 483	4 153	3 769	-	3 519	94 166	72,89
schöne Literatur	20 225	3 728	4 270	2 615	-	4 194	35 032	27,11
Kinder- u. Jugendliteratur	19 224	5 587	5 531	5 400	-	6 309	42 051	15,41
Magazin	24 622	0	0	0	-	0	24 622	9,02
Theaterdokumentation	3 372	0	0	0	-	0	3 372	1,24
Bücher insgesamt	145 685	13 798	13 954	11 784	-	14 022	199 243	73,01
Analoge u. digitale Medien	25 043	2 435	2 882	2 336	-	2 653	35 349	12,95
E-Books	3 276	0	0	0	-	0	3 276	1,20
Sonstige Medien insg.	31 420	1 123	944	649	-	906	35 042	12,84
davon								
Zeitungen, Zeitschriften	13 592	998	808	557	-	777	16 732	47,75
Noten	8 402	0	0	0	-	0	8 402	23,98
Spiele	9 426	125	136	92	-	129	9 908	28,27
Medien insgesamt	205 424	17 356	17 780	14 769	0	17 581	272 910	100

1) Bücherbus in 2011 eingestellt

Quelle: Kulturbetrieb Mülheim an der Ruhr - Stadtbibliothek -

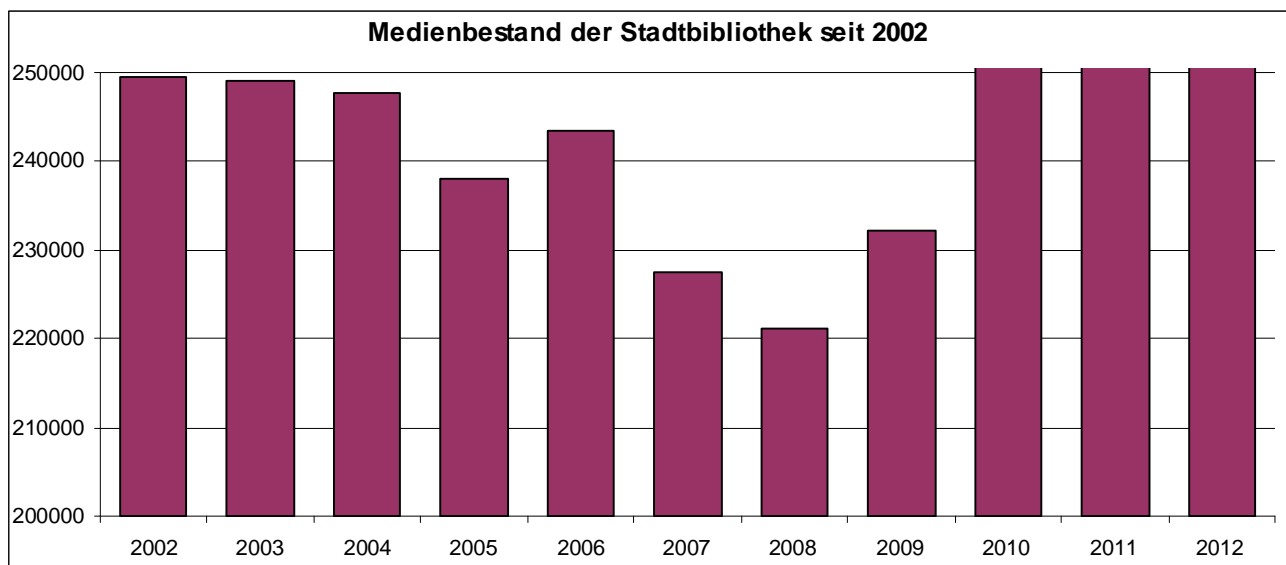
Kultur 2012

1.11 Medienbestand der Stadtbibliothek nach einzelnen Bibliotheken seit 2005

bibliothek	2006	2007	2008	2009	2010	2011	2012
Zentralbibliothek	181 725	165 058	157 738	158 707	178 820	224 438	202 148
Stadtteilbibliothek							
Heißen	12 499	13 280	12 972	14 942	15 501	17 349	17 356
Speldorf	15 770	16 016	15 502	17 745	17 310	18 067	17 780
Styrum	10 478	11 038	11 832	13 403	13 478	14 972	14 769
Bücherbus ¹⁾	9 094	9 244	9 414	11 396	9 409	-	-
Gustav-Heinemann-Bibliothek	13 824	12 799	13 719	15 983	17 398	17 484	17 581
E-Books etc.	-	-	-	-	-	-	3 276
Insgesamt	243 390	227 435	221 177	232 176	251 916	292 310	272 910

1) Bücherbus in 2011 eingestellt

Quelle: Kulturbetrieb Mülheim an der Ruhr - Stadtbibliothek -



1.12 Entleiher und ausgeliehene Medien in den einzelnen Bibliotheken seit 2010

Bibliothek	2010			2011			2012		
	Ausleihen	Entleiher	Ausleihen je Entleiher	Ausleihen	Entleiher	Ausleihen je Entleiher	Ausleihen	Entleiher	Ausleihen je Entleiher
Stadtbibliothek im MedienHaus	691 581	10 494	66	662 671	11 421	58	660 351	11 074	60
Fernleihe				2 633	x	x			
aktiv	1 400	x		x	x	x	810	x	x
passiv	1 325	x		x	x	x	866	x	x
Stadtteilbibliothek									
Heißen	55 789	1 059	53	53 003	1 046	51	51 589	1 102	47
Speldorf	82 252	1 299	63	63 310	1 188	53	71 074	1 154	62
Styrum	42 414	1 012	42	35 428	953	37	33 395	836	40
Bücherbus ¹⁾	54 237	1 685	32	-	-	-	-	-	-
Gustav-Heinemann-Bibliothek	68 546	1 826	38	64 210	1 498	43	62 423	1 385	45
Onleihe / Sonstiges	-	-	-	-	-	-	20 547	-	x
Insgesamt	997 544	17 375	57	881 255	16 106	55	901 055	15 551	58

1) Bücherbus in 2011 eingestellt.

Quelle: Kulturbetrieb Mülheim an der Ruhr - Stadtbibliothek -



Kultur 2012

1.13 Benutzer der Stadtbibliothek nach dem Alter 2012

Benutzer	Stadt- bibliothek im Medien- Haus	Schul- und Stadtteilbibliothek			Bücher- bus ¹⁾	Gustav- Heinemann- bibliothek	Insgesamt
		Heißen	Speldorf	Styrum			
Aktive Benutzer davon Institute	11 074	1 102	1 154	836	-	1 385	15 551 563
Aktive Benutzer im Alter von ...							
bis 5 Jahren	195	29	8	20	-	5	257
6 bis 9	1 255	120	138	145	-	117	1 775
10 bis 15	2 155	300	293	416	-	593	3 757
16 bis 19	1 055	114	100	65	-	174	1 508
20 bis 40	2 186	135	141	80	-	157	2 699
41 bis 65	3 321	302	357	75	-	276	4 331
66 und darüber	888	102	117	35	-	63	1 205
ohne Angabe	19	0	0	0	-	0	19

1) Bücherbus in 2011 eingestellt.

Quelle: Kulturbetrieb Mülheim an der Ruhr - Stadtbibliothek -

Aufstellung über die durchgeführten Veranstaltungen der Stadtbibliothek im Jahre 2012:

Die Stadtbibliothek führte insgesamt **621** Veranstaltungen mit 19.920 BesucherInnen durch.
Hiervon wurden 337 Veranstaltungen und Führungen in Zusammenarbeit mit Schulen bzw. schulorientiert durchgeführt, mit **8.063** TeilnehmerInnen

Zu den bedeutenden Veranstaltungen gehören :

24.10.2012 - 30.11.2012	14. Mülheimer Herbstblätter
12.11.2012 - 17.11.2012	Mülheimer Kinderliterartage
Neue Veranstaltungsreihen: "Anjas Singabend" und "Mittwochs ...im MedienHaus" (jeweils 7)	
Aktionswoche in jeder Zweigstelle + 75 Jahre Schul- und Stadtteilbibliothek Styrum	

Quelle: Kulturbetrieb Mülheim an der Ruhr - Stadtbibliothek -

1.14.1 Benutzer und Anfragen des Stadtarchivs

Benutzer / Anfragen	2008	2009	2010	2011	2012
Benutzer	1 584	1 495	1 710	1 224	1 314
Recherchen / Anfragen	2 221	2 396	2 504	2 574	2 636
Vorgelegte Archivalien	5 546	8 086	8 554	7 449	6 503
Öffnungstage	162	152	151	163	165

1.14.2 Benutzung des Stadtarchivs

Benutzung (verwaltungsintern)	2008	2009	2010	2011	2012
Akten Zwischenarchiv (lfd.m)	5 690	6 219	6 098	5 962	6 108
Aktenabgaben (lfd.m)	300	771	173	169	494
Aktenkassationen (lfd.m)	r 585 ¹⁾	242	294	305	348
Ausgeliehene Akten	1 273	1 472	1 222	1 005	1 859

1) Die vorherig abgedruckte Zahl "35" war eine Monatszahl

Quelle: Kulturbetrieb Stadt Mülheim an der Ruhr - Stadtarchiv -



Kultur 2012

1.15 Bestände des Stadtarchivs seit 2008

Bestände	2008	2009	2010	2011	2012
Urkunden	1 085	1 085	1 085	1 096	1 096
Ämtliches Schriftgut (lfd.m)	527	567	580	624	627
Karten / Pläne	6 759	6 775	6 775	6 786	7 241
Nachlässe	25	26	27	27	28
Fotosammlung (thematische Mappen)	2 268	2 280	2 279	2 306	2 334
Zeitungen (lfd. m)	463	469	472	474	479
Stadtgeschichtliche Sammlungen (lfd.m)	260	262	267	273	279
Archivbibliothek (Bände)	25 503	25 147	25 186	25 334	25 379
Historische Buchbestände (Bände)	r 811 ¹⁾	711	653	653	653

1) Zählfehler

Quelle: Kulturbetrieb Stadt Mülheim an der Ruhr - Stadtarchiv -

1.16 Musikschule - Schüler, Lehrer, Unterrichtsstunden - seit 2003

Jahr	Schüler								
	Unter- richtsbe- legungen	davon						JeKI ³⁾	
		Mus. Früh- erziehung / Aufbau-stufe	Grund- aus- bildung	OGATA ¹⁾	Instru- mental- unterricht	Ergän- zungs- unterricht	Sonder- pädago- gischer Unterricht	1. Schuljahr	2.-4. Schuljahr
2003	1 843	290	160	-	1 041	313	39	-	-
2004	1 849	281	113	72	1 045	302	36	-	-
2005	1 867	285	163	72	1 056	254	37	-	-
2006	1 967	420	74	69	1 085	283	36	-	-
2007	1 939	405	159	52	1 012	270	41	-	-
2008	2 541	405	63	51	1 043	256	38	600	85
2009	3 116	395	9	26	1 019	270	44	950	403
2010	3 479	347	0	0	978	261	47	1 112	734
2011	4 300	600	0	0	1 140	307	53	1 200	1 000
2012	3 728	368	0	0	923	237	56	1 180	964

1.16.1 Musikschule - Schüler, Lehrer, Unterrichtsstunden - seit 2003

Jahr	Lehrer			Anzahl der Außen- stellen in MH ¹⁾	Unte- richts- stunden (Wochen- stunden)	Projekt, Kurse & Work-shops ²⁾	
	insge- samt	davon				Anzahl	Teil-nehmer
		haupt- amtliche und - berufliche	neben- amtliche				
2003	44	10	34	23	772	135	415
2004	45	6	39	31	782	145	410
2005	50	10	40	34	805	143	475
2006	50	10	40	35	817	177	602
2007	50	10	40	35	821	194	646
2008	50	10	40	36	851	222	659
2009	57	9	48	38	1 033	183	593
2010	66	9	57	38	1 271	185	526
2011	72	9	63	40	1 320	170	273
2012	76	8	68	45	1 040	152	273

1) Schulen, Kindertageseinrichtungen, offene Ganztagsgrundschule (OGATA). 2) Das Zusatzangebot "Projekte, Kurse & Workshops" gilt für Jugendliche und Erwachsene und ist in den Unterrichtsbelegungen nicht enthalten. 3) Projekt "Jedem Kind ein Instrumente - JeKI" von Schuljahr 2007/2008 bis 2011

Quelle: Kulturbetrieb Mülheim an der Ruhr - Musikschule -



1.17 Belegung der Volkshochschulkurse nach Stoffgruppen seit 2007

Stoffgruppe	Veranstaltungen	Unterrichtsstunden	Teilnehmer	Veranstaltungen	Unterrichtsstunden	Teilnehmer	Veranstaltungen	Unterrichtsstunden	Teilnehmer
	2007			2008			2009		
1 Politik - Gesellschaft - Umwelt	52	766	1 121	48	829	1 338	66	710	1 064
2 Kultur - Gestalten	73	2 130	899	75	1996	853	112	2290	1228
3 Gesundheit	61	1 554	741	67	1773	850	74	2050	902
4 Sprachen	356	18 800	4 486	393	18170	4878	374	15177	4625
5 Arbeit - Beruf	259	7 838	2 561	250	6458	2555	231	6409	2075
6 Grundbildung - Schulabschlüsse	17	1 939	211	16	1972	204	13	2063	158
Insgesamt	818	33 027	10 019	849	31 198	10 678	870	28 699	10 052

1.17.1 Belegung der Volkshochschulkurse nach Stoffgruppen seit 2005

Stoffgruppe	Veranstaltungen	Unterrichtsstunden	Teilnehmer	Veranstaltungen	Unterrichtsstunden	Teilnehmer	Veranstaltungen	Unterrichtsstunden	Teilnehmer
	2010			2011			2012		
1 Politik - Gesellschaft - Umwelt	52	675	1 220	55	552	601	74	1 059	690
2 Kultur - Gestalten	143	2695	1564	150	2735	1610	176	2905	1764
3 Gesundheit	111	1921	1408	107	1858	1286	124	2141	1421
4 Sprachen	378	15001	4267	370	13546	4433	417	13359	4422
5 Arbeit - Beruf	239	6437	2312	301	7178	3036	306	5473	2475
6 Grundbildung - Schulabschlüsse	13	2139	284	12	2295	222	26	3241	337
Insgesamt	936	28 868	11 055	995	28 164	11 188	1 123	28 178	11 109

Quelle: Kulturbetrieb Mülheim an der Ruhr - Heinrich-Thöne-Volkshochschule -

1.18 Einzelveranstaltungen der Volkshochschule seit 2005

Stoffgruppe	Einzel- veranstaltungen	Besucher	Einzel- veranstaltungen	Besucher	Einzel- veranstaltungen	Besucher	Einzel- veranstaltungen	Besucher
	2005		2006		2007		2008	
1 Politik - Gesellschaft - Umwelt	59	1 661	50	2 178	29	1 991	22	3 159
2 Kultur - Gestalten	14	2 449	8	1 664	4	1 385	8	1 334
3 Gesundheit	2	21	0	0	1	160	-	-
4 Sprachen	4	57	4	80	8	278	-	-
5 Arbeit - Beruf	-	-	3	16	-	-	-	-
6 Grundbildung - Schulabschlüsse	1	12	1	17	1	11	-	-
Insgesamt	80	4 200	66	3 955	43	3 825	30	4 493

1.18 Einzelveranstaltungen der Volkshochschule seit 2004

Stoffgruppe	Einzel- veranstaltungen	Besucher	Einzel- veranstaltungen	Besucher	Einzel- veranstaltungen	Besucher	Einzel- veranstaltungen	Besucher
	2009		2010		2011		2012	
1 Politik - Gesellschaft - Umwelt	31	2 878	31	2 631	49	2 875	18	3 176
2 Kultur - Gestalten	9	1 555	22	3 708	16	703	8	338
3 Gesundheit	1	175	-	-	9	80	2	23
4 Sprachen	8	216	14	394	22	316	4	164
5 Arbeit - Beruf	-	-	5	26	3	50	1	300
6 Grundbildung - Schulabschlüsse	1	8	-	-	0	0	0	0
Insgesamt	50	4 832	72	6 759	99	4 024	33	4 001

Quelle: Kulturbetrieb Mülheim an der Ruhr - Heinrich-Thöne-Volkshochschule -



1.19 Studienfahrten, Exkursionen der Volkshochschule seit 2004

Stoffgruppe	Anzahl	Unter- richts- stunden	Teil- nehmer	Anzahl	Unter- richts- stunden	Teil- nehmer	Anzahl	Unter- richts- stunden	Teil- nehmer	Anzahl	Unter- richts- stunden	Teil- nehmer
	2005			2006			2007			2008		
1 Politik - Gesellschaft - Umwelt	5	408	70	-	-	-	-	-	-	-	-	-
2 Kultur - Gestalten	10	83	246	3	24	94	1	8	6	8	22	139
3 Gesundheit	-	-	-	-	-	-	-	-	-	-	-	-
4 Sprachen	-	-	-	-	-	-	-	-	-	-	-	-
5 Arbeit - Beruf	-	-	-	-	-	-	-	-	-	-	-	-
6 Grundbildung - Schulabschlüsse	-	-	-	-	-	-	-	-	-	-	-	-
Insgesamt	15	491	316	3	24	94	1	8	6	8	22	139

1.19 Studienfahrten, Exkursionen der Volkshochschule seit 2004

Stoffgruppe	Anzahl	Unter- richts- stunden	Teil- nehmer	Anzahl	Unter- richts- stunden	Teil- nehmer	Anzahl	Unter- richts- stunden	Teil- nehmer	Anzahl	Unter- richts- stunden	Teil- nehmer
	2009			2010			2011			2012		
1 Politik - Gesellschaft - Umwelt	-	-	-	22	394	71	-	-	-	-	-	-
2 Kultur - Gestalten	0	0	0	2	16	30	7	45	87	11	73	104
3 Gesundheit	-	-	-	-	-	-	-	-	-	-	-	-
4 Sprachen	-	-	-	-	-	-	-	-	-	-	-	-
5 Arbeit - Beruf	-	-	-	-	-	-	-	-	-	-	-	-
6 Grundbildung - Schulabschlüsse	-	-	-	-	-	-	-	-	-	-	-	-
Insgesamt	0	0	0	24	410	101	7	45	87	11	73	104

Quelle: Kulturbetrieb Mülheim an der Ruhr - Heinrich-Thöne-Volkshochschule -

Kultur 2012

1.20 Teilnehmer der Volkshochschulkurse nach dem Alter seit 2002

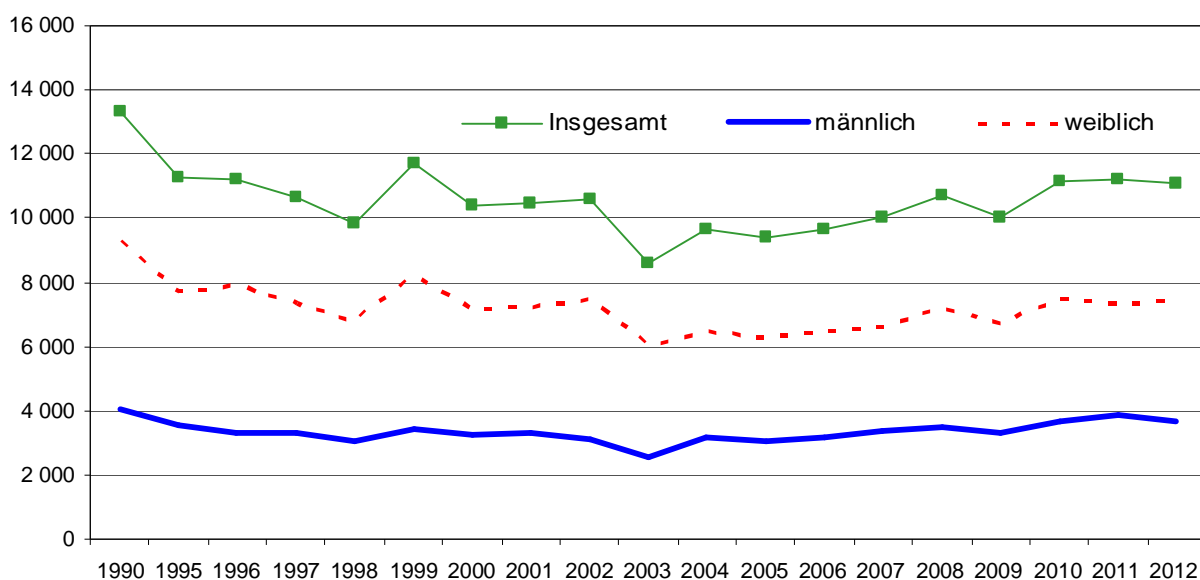
Alter der Teilnehmer von ... bis unter ... Jahren	2003		2004		2005		2006		2007	
	abs.	vH	abs.	vH	abs.	vH	abs.	vH	abs.	vH
unter 18	148	1,7	408	4,2	111	1,2	114	1,2	257	2,6
18 bis 25	534	6,2	532	5,5	210	2,2	407	4,2	673	6,7
25 bis 35	1 101	12,8	894	9,3	187	2,0	460	4,8	770	7,7
35 bis 50	2 591	30,2	2 403	24,9	410	4,4	982	10,2	1 356	13,5
50 bis 65	881	10,3	843	8,7	107	1,1	386	4,0	333	3,3
65 und älter	1 153	13,5	1 005	10,4	146	1,6	674	7,0	404	4,0
Ohne Angabe	2 161	25,2	3 568	37,0	8 199	87,5	6 646	68,7	6 226	62,1
Insgesamt	8 569	100	9 653	100	9 370	100	9 669	100	10 019	100
dav. männlich	2 542	29,7	3 176	32,9	3 069	32,8	3 191	33,0	3 390	33,8
weiblich	6 027	70,3	6 477	67,1	6 301	67,2	6 478	67,0	6 629	66,2

1.20.1 Teilnehmer der Volkshochschulkurse nach dem Alter seit 2002

Alter der Teilnehmer von ... bis unter ... Jahren	2008		2009		2010		2011		2012	
	abs.	vH	abs.	vH	abs.	vH	abs.	vH	abs.	vH
unter 18	293	2,7	153	1,5	1 085	9,7	993	8,9	307	2,8
18 bis 25	548	5,1	418	4,2	1 082	9,7	607	5,4	492	4,4
25 bis 35	1 081	10,1	1 007	10,0	1 626	14,6	1 499	13,4	1 320	11,9
35 bis 50	1 712	16,0	1 606	16,0	2 080	18,6	4 975	44,5	1 676	15,1
50 bis 65	469	4,4	550	5,5	1 302	11,7	954	8,5	935	8,4
65 und älter	576	5,4	704	7,0	833	7,5	836	7,5	974	8,8
Ohne Angabe	5 999	56,2	5 614	55,8	3 148	28,2	1 324	11,8	5 405	48,7
Insgesamt	10 678	100	10 052	100	11 156	100	11 188	100	11 109	100
dav. männlich	3 460	32,4	3 317	33,0	3 681	33,0	3 871	34,6	3 678	33,1
weiblich	7 218	67,6	6 735	67,0	7 475	67,0	7 317	65,4	7 431	66,9

Quelle: Kulturbetrieb Mülheim an der Ruhr - Heinrich-Thöne-Volkshochschule -

Teilnehmer an Volkshochschulkursen in Mülheim seit 1990



ABKÜRZUNGEN

€	=	Euro	m	=	Meter	t	=	Tonne
ct	=	Cent	cm	=	Zentimeter	g	=	Gramm
T€	=	1000 EURO	ccm	=	Kubikzentimeter	kg	=	Kilogramm
DM	=	Deutsche Mark	mm	=	Millimeter	Std.	=	Stunde
Pf	=	Pfennig	qm	=	Quadratmeter	Sek	=	Sekunde
Mill.	=	Million	cbm	=	Kubikmeter	W	=	Watt
Mrd.	=	Milliarde	km	=	Kilometer	kW	=	Kilowatt
%	=	Prozent	a	=	Ar	kWh	=	Kilowattstunde
vH	=	vom Hundert	ha	=	Hektar	MWh	=	Megawattstunde
abs.	=	absolut	l	=	Liter	RB	=	Regierungsbezirk
Nr.	=	Nummer	NN	=	Normalnull	JA	=	Jahresanfang
St.	=	Stück	NHN	=	Normalhöhen-Null	JE	=	Jahresende
Ø	=	Durchmesser	LDS NW	=	Landesamt für Datenverarbeitung und Statistik Nordrhein-Westfalen			

ZEICHENERKLÄRUNGEN

-	=	nichts vorhanden	r	=	berichtigte Zahl	•	=	Abbildung
x	=	Tabellenfach gesperrt, weil Aussage nicht sinnvoll				•	=	Textbeitrag
.	=	Zahlenwert unbekannt oder geheimzuhalten						
0,0	=	weniger als die Hälfte von 1 in der letzten besetzten Stelle, jedoch mehr als nichts						

HINWEISE

davon / dav. = vollständige Aufgliederung einer Summe darunter / dar. = teilweise Ausgliederung einer Summe

und zwar = teilweise Ausgliederung einer Summe nach verschiedenen nicht summierbaren Merkmalen

Umrechnung DM / Euro mit dem festgelegten Umrechnungskurs **1 Euro = 1,95583 DM**
1 DM = 0,51 Euro