

Daten • Fakten • Aktuelles

Kultur

2011



**Herausgegeben im Auftrag
der Oberbürgermeisterin
der Stadt Mülheim an der Ruhr**

**Referat V.1 Stadtforschung und Statistik
Technisches Rathaus
Hans-Böckler-Platz 5
45468 Mülheim an der Ruhr**

**Tel: 02 08 / 4 55 68 12
Fax: 02 08 / 4 55 58 68 12
E-Mail: Klaus.Thoer@muelheim-ruhr.de**

Titelgestaltung: Mülheimer Stadtmarketing und Tourismus GmbH (MST)

© Nachdruck (auch auszugsweise) nur mit Quellenangabe.

Kultur 2011

Inhaltsverzeichnis

Seite

1.01	Veranstaltungen des Theater- und Koordinierungsbüros seit 2004	3
•	Besucher der Veranstaltungen des Theater- u. Koordinierungsbüro	3
1.02	Besucher und Veranstaltungen der Begegnungsstätten seit 2002	4
1.03	Mülheimer Theatertage seit 1976.....	5
•	Besucher der Mülheimer Theatertage seit 1976.....	5
1.04	Veranstaltungen des "Theater an der Ruhr gGmbH" seit 2005	6
•	Theater an der Ruhr: Besucherzahlen.....	6
1.05	Sonstige Kulturveranstaltungen seit 2006	7
1.06	Besucher Haus Ruhrnatur, Aquarius und Camera Obscura seit 2007	7
1.07	Besucher der städtischen Museen seit 2005.....	7
•	Ausstellungen 2011 im Kunstmuseum in der Alten Post.....	8
1.08	Kurse und Teilnehmer der Mal- u. Fotoschule des Kunstmuseums „Ale Post“	8
1.09	Ausgeliehene Medien der Stadtbücherei nach Mediengruppen und einzelnen Büchereien 2011	8
•	Ausgeliehene Medien der Stadtteilbüchereien, Fahrbücherei und Gustav-Heinemann- Bücherei 2011	9
1.10	Medienbestand der Stadtbücherei nach Mediengruppen und einzelnen Büchereien - 2011.....	9
1.11	Medienbestand der Stadtbücherei nach einzelnen Büchereien seit 2005.....	10
•	Medienbestand der Stadtbibliothek seit 2002	10
1.12	Entleiher und ausgeliehene Medien in den einzelnen Büchereien seit 2009.....	10
1.13	Benutzer der Stadtbücherei nach dem Alter 2011	11
•	Aufstellung über die durchgeführten Veranstaltungen der Stadtbücherei 2011	11
1.14.1	Benutzer und Anfragen des Stadtarchivs	11
1.14.2	Benutzung der Stadtarchivs	11
1.15	Bestände des Stadtarchivs seit 2008	12
1.16	Musikschule - Schüler, Lehrer, Unterrichtsstunden - seit 2003.....	12
1.17	Belegung der Volkshochschulkurse nach Stoffgruppen seit 2006	13
1.18	Einzelveranstaltungen der Volkshochschule seit 2004	14
1.19	Studienfahrten, Exkursionen der Volkshochschule seit 2004.....	15
1.20	Teilnehmer der Volkshochschulkurse nach dem Alter seit 2002.....	16
•	Teilnehmer an Volkshochschulkursen in Mülheim seit 1990.....	16

Ansprechpartner:

Klaus Thoer

(02 08 - 4 55 68 12 / Fax:02 08 - 4 55 58 68 12

E-Mail: Klaus.Thoer@muelheim-ruhr.de



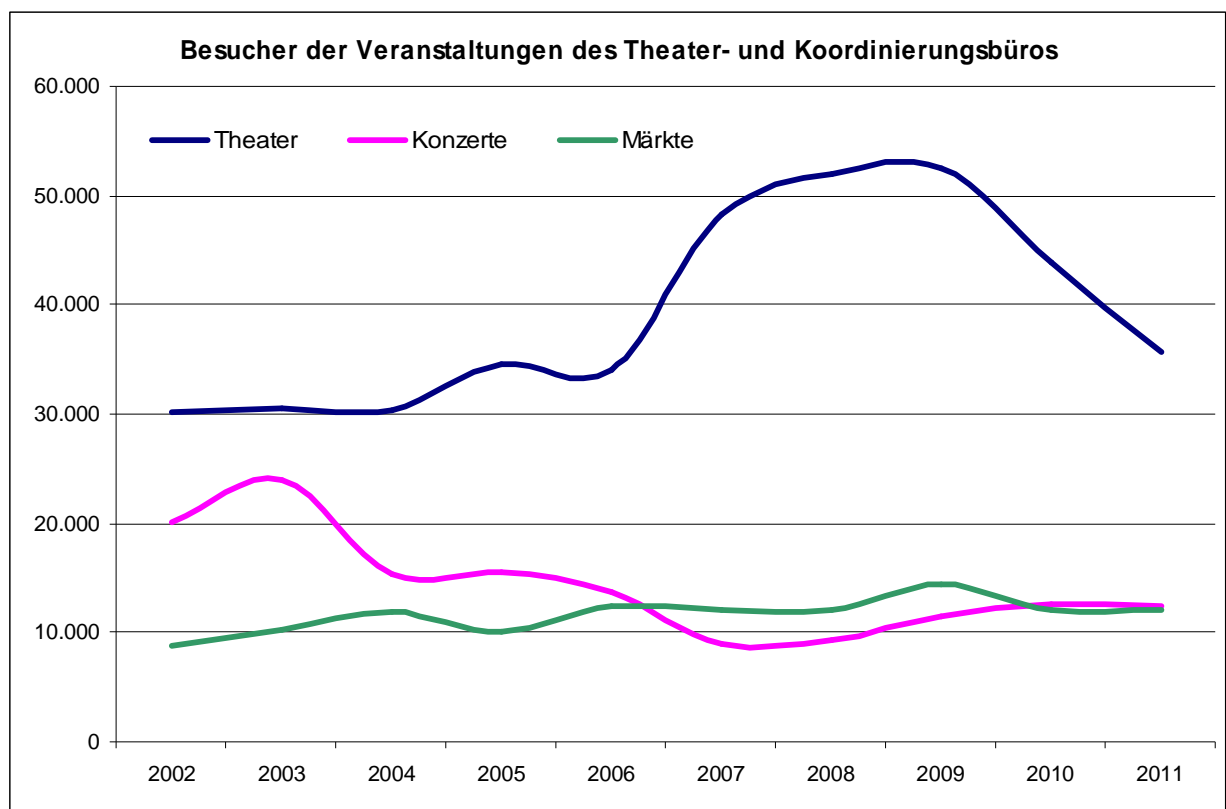
Kultur 2011

1.01 Veranstaltungen des Theater- und Koordinierungsbüros ¹⁾ seit 2004

	Jahr	Veranstaltungen			
		Insgesamt	davon		
			Theater	Konzerte	Märkte
Veranstaltungen	2004	250	217	30	3
	2005	253	210	40	3
	2006	209	175	31	3
	2007	278	254	21	3
	2008	269	246	20	3
	2009	283	259	21	3
	2010	266	230	33	3
	2011	247	219	25	3
Besucher	2004	57 705	30 434	15 371	11 900
	2005	60 022	34 499	15 523	10 000
	2006	60 094	33 933	13 661	12 500
	2007	69 223	48 344	8 879	12 000
	2008	73 438	52 005	9 333	12 100
	2009	78 675	52 569	11 606	14 500
	2010	68 570	43 911	12 659	12 000
	2011	60 152	35 716	12 436	12 000

1) Theater und Koordinierungsbüro: Stadthalle, Ringlokschuppen, Theater an der Ruhr im Raffelbergpark, Schulveranstaltungen

Quelle: Kulturbetrieb Mülheim an der Ruhr



Kultur 2011

1.02 Besucher und Veranstaltungen der Begegnungsstätten seit 2002

Veranstaltungen									
Jahr	Alte Post			Feldmann-Stiftung			Kloster Saarn		
	Veranstaltungen	Besucher	Besucher je Veranstaltung	Veranstaltungen	Besucher	Besucher je Veranstaltung	Veranstaltungen	Besucher	Besucher je Veranstaltung
2002	30	2 419	80,6	153	33 231	217,2	79	5 472	69,3
2003	40	3 265	81,6	142	33 396	235,2	80	6 142	76,8
2004	45	4 652	103,4	155	32 004	206,5	84	8 797	104,7
2005	25	1 643	65,7	144	28 310	196,6	84	9 113	108,5
2006	31	2 756	88,9	131	29 795	227,4	88	8 100	92,0
2007	26	2 260	86,9	145	31 892	219,9	89	8 714	97,9
2008	22	1 805	82,0	155	29 395	189,6	93	7 623	82,0
2009	11	956	86,9	131	29 973	228,8	85	7 557	88,9
2010	23	1 818	79,0	126	25 657	203,6	96	8 020	83,5
2011	47	2 835	60,3	134	30 408	226,9	92	8 493	92,3

Vermietungen								
Jahr	Feldmann-Stiftung				Kloster Saarn			
	Vermietung	Besucher	Besucher je Vermietung	sonstige Nutzer / Besucher	Vermietung	Besucher	Besucher je Vermietung	sonstige Nutzer / Besucher
2002	145	7 053	48,6	29 300	85	6 310	74,2	19 928
2003	156	7 647	49,0	29 300	102	8 500	83,3	20 760
2004	129	6 202	48,1	28 800	79	5 950	75,3	20 760
2005	143	7 735	54,1	29 500	123	8 350	67,9	18 980
2006	139	6 650	47,8	29 900	108	6 850	63,4	21 020
2007	137	7 150	52,2	30 300	128	8 250	64,5	27 650
2008	120	5 995	50,0	29 700	119	7 800	65,5	28 015
2009	147	7 490	51,0	29 800	105	7 400	70,5	35 600
2010	147	7 395	50,3	29 900	64	4 300	67,2	32 995
2011	133	6 725	50,6	30 100	69	4 410	63,9	25 807

Jahr	Gesamtbesucher		
	Alte Post	Feldmann-Stiftung	Kloster Saarn
2002	2 419	69 584	31 710
2003	3 265	70 343	35 492
2004	4 652	67 006	35 507
2005	1 643	65 545	36 443
2006	2 756	66 345	35 970
2007	2 260	69 342	44 614
2008	1 805	65 090	43 438
2009	956	67 263	50 557
2010	1 818	62 952	45 315
2011	2 835	67 233	38 710

Quelle: Kulturbetrieb Mülheim an der Ruhr

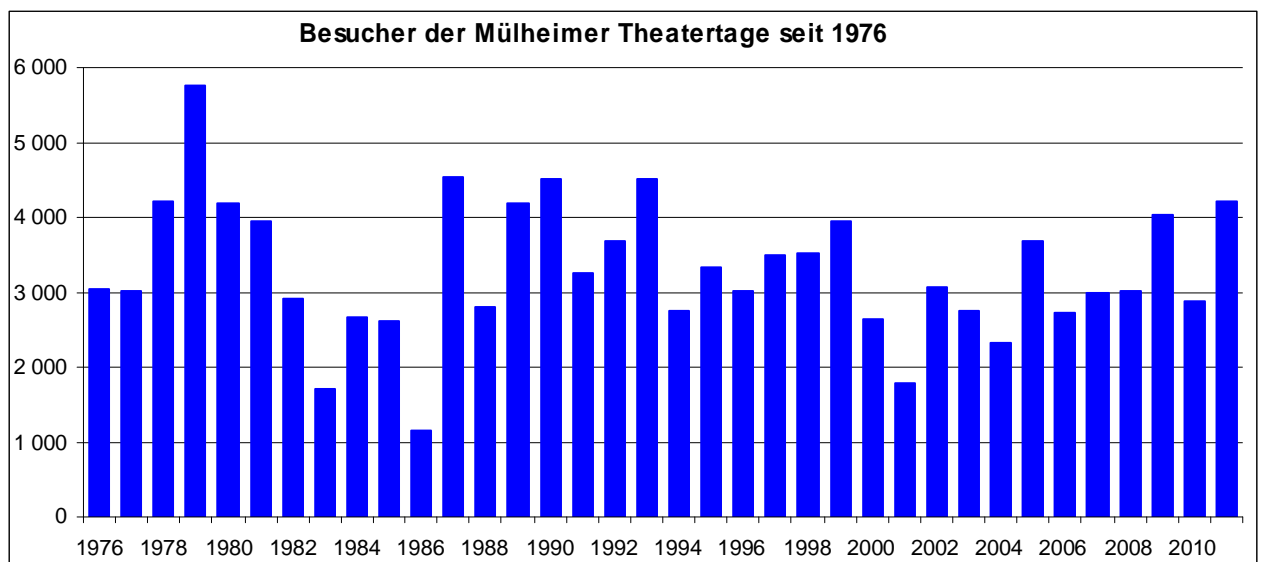


Kultur 2011

1.03 Mülheimer Theatertage seit 1976

Jahr	Dramatikerpreis		Besucher insgesamt
	Autor	Aufführung	
1976	Franz Xaver Kroetz	Das Nest (Studio auf der Bühne)	3 042
1977	Gerlind Reinshagen	Sonntagskinder	3 026
1978	Martin Sperr	Die Spitzeder	4 226
1979	Heiner Müller	Germania - Tod in Berlin	5 769
1980	Ernst Jandel	Aus der Fremde	4 192
1981	Peter Greiner	Kiez	3 950
1982	Botho Strauß	Kalldewey, Farce	2 907
1983	George Tabori	Jubiläum (Studio auf der Bühne)	1 696
1984	Lukas B. Suter	Schreibers Garten (Studio auf der Bühne)	2 657
1985	Klaus Pohl	Das alte Land	2 607
1986	Herbert Achternbusch	Gust	1 150
1987	Volker Ludwig	Linie 1	4 521
1988	Rainald Goetz	Krieg	2 788
1989	Tankred Dorst	Korbes	4 188
1990	George Tabori	Weismann und Rotgesicht	4 520
1991	Georg Seidel	Villa Jugend	3 251
1992	Werner Schwab	Volksvernichtung oder Meine Leber ist sinnlos	3 675
1993	Rainald Goetz	Katarakt	4 517
1994	Herbert Achternbusch	Der Stiefel und sein Socken	2 751
1995	Einar Schleef	Totentrompeten	3 330
1996	Werner Buhss	Bevor wir Greise wurden	3 012
1997	Urs Widmer	Top Dogs	3 495
1998	Dea Loher	Adam Geist	3 519
1999	Oliver Bukowski	Gäste	3 954
2000	Rainald Goetz	Jeff Koons	2 638
2001	René Pollesch	world wide web-slums	1 778
2002	Elfriede Jelinek	Macht nichts	3 060
2003	Fritz Kater	zeit zu lieben, zeit zu sterben	2 760
2004	Elfriede Jelinek	Das Werk	2 332
2005	Lukas Bärfuss	Der Bus (Das Zeug einer Heiligen)	3 667
2006	René Pollesch	Cappuccetto Rosso	2 725
2007	Helgard Haug & Daniel Wetzel	Karl Marx: Das Kapital, Erster Band	2 998
2008	Dea Loher	Das letzte Feuer	3 006
2009	Elfriede Jelinek	Rechnitz (Der Würgeengel)	4 031
2010	Roland Schimmelpfennig	Der goldene Drache	2 880
2011	Elfriede Jelinek	Winterreise	4 219

Quelle: Kulturbetrieb Mülheim an der Ruhr

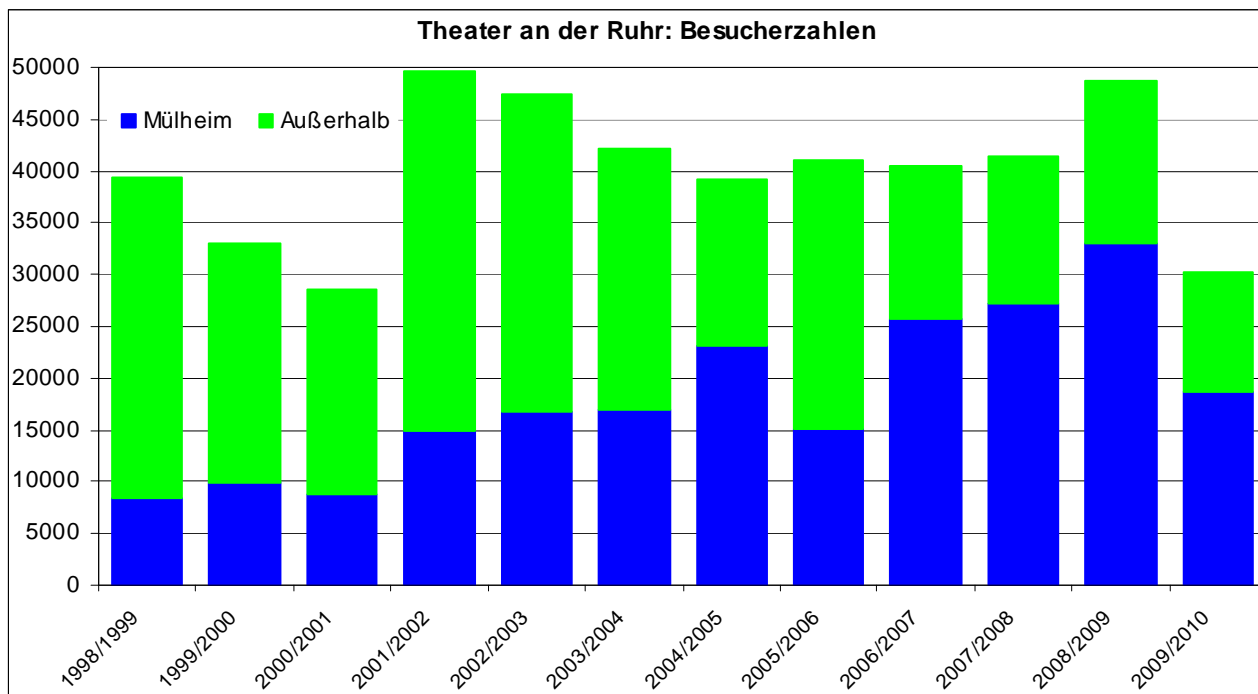


Kultur 2011

1.04 Veranstaltungen des "Theater an der Ruhr gGmbH" seit 2005

Veranstaltungsort	Spielzeit 05/06	Spielzeit 06/07	Spielzeit 07/08	Spielzeit 08/09	Spielzeit 09/10	Spielzeit 10/11
Mülheim an der Ruhr Stadthalle und Theater im Raffelbergpark						
Veranstaltungen	172	204	270	269	220	259
Besucher	15 134	25 714	27 271	33 032	18 667	21 079
Außerhalb von Mülheim an der Ruhr						
Veranstaltungen	65	49	42	62	45	54
Besucher	25 933	14 762	14 128	15 623	11 481	11 025
Insgesamt						
Veranstaltungen	237	253	312	331	265	313
Besucher	41 067	40 476	41 399	48 655	30 148	32 104

Quelle: Theater an der Ruhr gGmbH



Kultur 2011

1.05 Sonstige Kulturveranstaltungen seit 2006

Veranstaltungsort	2006	2007	2008	2009	2010	2011
Mülheimer-Backstein-Theater (Theater am Ev. Krankenhaus)						
Große Bühne						
Aufführungen	17	16	17	18	17	18
Besucher	3 125	2 999	3 008	3 328	2 776	3 169
Besucher je Aufführung	184	187	177	185	163	176
Kleine Bühne						
Aufführungen	26
Besucher	1 976
Besucher je Aufführung	x	x	x	x	x	76
Ruhrsommer ¹⁾²⁾						
Aufführungen / Veranstaltungen	28	31	29	22	17	36
Besucher	23 855	24 000	23 410	20 210	9 680	20 500
Besucher je Aufführung / Veranstaltung	852	774	807	919	569	569
Theater "Mülheimer Spätlese" (Seniorentheater)						
Aufführungen	29	26	19	32	26	30
Besucher	930	964	877	1 400	1 033	1 500
Besucher je Aufführung	32	37	46	44	40	50

1) Kulturelles Sommerprogramm der Veranstaltergemeinschaft aus Kulturbetriebe, Ringlokschuppen, Theater an der Ruhr, Jugendamt 2) Ruhrsommer beinhaltet u. a. : Straßentheater, Castle Rock Open- Air, Open-Air-Kino, Burgfolk Festival
 Quellen: Mülheimer-Backstein-Studio, Kulturbetrieb Mülheim an der Ruhr, Theater "Mülheimer Spätlese"

1.06 Besucher Aquarius, Haus Ruhrnatur, Leder- und Gerbermuseum und Camera Obscura seit 2007

Jahr	Aquarius	Haus Ruhrnatur	Leder- und Gerbermuseum ^{1) 3)}	Camera Obscura ²⁾
2007	39 699	21 286	-	18 041
2008	39 627	21 113	-	20 835
2009	39 098	12 675	-	21 820
2010	47 632	19 426	-	21 406
2011	40 658	20 686		20 012

1) Eröffnung September 2006 2) Eröffnung September 2006 3) Das Museum übermittelt keine Besucherzahlen.

Quelle: RWW Rheinisch-Westfälische Wasserwerksgesellschaft mbH, Mülheimer Stadtmarketing und Tourismus GmbH, Leder- und Gerbermuseum

1.07 Besucher der städtischen Museen seit 2005

Besucher	2005	2006	2007	2008	2009	2010	2011
Städtische Museen insgesamt	19 327	21 518	22 476	22 174	16 312	29 427 r	27 766
davon							
Kunstmuseum "Alte Post"	18 001	17 307	16 204	15 530	11 837	24 708 r	21 071
Tersteegenhaus, Teinerstraße	867	1 008	859	846	865	907 r	2 348
Büromuseum, Rathausurm	459	546	431	619	¹⁾	¹⁾	¹⁾
Stadtgeschichtliches Museum (Standort: Hochschloss Broich)	5 621	2 657	4 982	5 179	3 610	3 812 r	4 347

1) Geschlossen wegen Rathausumbau

Quelle: Kulturbetrieb Mülheim an der Ruhr



Ausstellungen 2011 im Kunstmuseum in der Alten Post

Ganzjährig im Bereich der Dauerausstellung:

Ständige Präsentation der Kunst des 20. Jahrhunderts

- Deutscher Expressionismus, Sammlung Karl und Maria Ziegler -

30.01.2011 - 06.03.2011: Jahresausstellung Mülheimer Künstlerinnen & Künstler

30.01.2011 - 01.05.2011: Picassos Welt der Tiere

18.03.2011 - 01.05.2011: Schach!!

25.03.2011 - 26.06.2011: SIMULACRA. Julia Bünnagel + Patrick Rieve

15.05.2011 - 03.07.2011: KARIUS. Natur - Landschaft - Abstraktion

17.07.2011 - 18.09.2011: Das Bauhaus und danach. Werner Graeff und die Nachkriegsmoderne

17.07.2011 - 18.09.2011: Kurt Rehm: Zeichnungen 1952-1955, Papierschnitte 2000-2010

09.10.2011 - 08.01.2012: Träumender und Sehender. Werner Gilles (1894-1961)

1.08 Kurse und Teilnehmer der Mal- und Fotoschule des Kunstmuseums "Alte Post" seit 2007

Kurse	2007		2008		2009		2010		2011	
	Kurse	Teilnehmer	Kurse	Teilnehmer	Kurse	Teilnehmer	Kurse	Teilnehmer	Kurse	Teilnehmer
Mal- und Fotoschul- kurse insgesamt	30	295	30	290	25	202	27	234	25	245
davon										
Malschule 1. HJ	10	232	12	236	12	171	11	173	10	224
Malschule 2. HJ	12		12		10		11		13	
Fotoschule 1. HJ	4	63	3	54	2	31	3	61	1	21
Fotoschule 2. HJ	4		3		1		2		1	

Quelle: Kulturbetrieb Mülheim an der Ruhr

1.09 Ausgeliehene Medien der Stadtbibliothek n. Mediengruppen u. einzelnen Bibliotheken 2011

Mediengruppe	Zentral- bibliothek	Stadtteilbibliothek			Bücher- bus ¹⁾	Gustav- Heine- mann- bibliothek	Insgesamt
		Heißen	Speldorf	Styrum			
Erwachsenen-Bücher	293 322	20 841	24 692	12 287	-	20 469	371 611
davon							
Sachliteratur	163 408	7 075	8 188	4 688	-	6 593	189 952
schöne Literatur	129 914	13 766	16 504	7 599	-	13 876	181 659
Kinder- u. Jugendliteratur	106 063	15 555	17 104	12 375	-	25 208	176 305
Magazin	1 246	x	x	x	-	x	1 246
Theaterdokumentation	0	0	0	0	-	0	0
Bücher insgesamt	400 631	36 396	41 796	24 662	-	45 677	549 162
Analoge und Digitale Medien	231 695	13 707	17 720	9 209	-	13 772	286 103
Sonstige Medien insg.	27 712	2 900	3 794	1 557	-	4 761	40 724
davon							
Zeitungen, Zeitschriften	16 673	2 521	3 225	1 126	-	4 363	27 908
Noten	6 916	0	0	0	-	0	6 916
Spiele	4 123	379	569	431	-	398	5 900
Fernleihe	2 633	0	0	0	-	0	2 633
Gesamtausleihe	662 671	53 003	63 310	35 428	-	64 210	878 622
Desgl. 2010	694 306	55 789	82 252	42 414	54 237	68 546	997 644
Desgl. 2009	533 157	57 279	86 509	43 347	59 255	66 435	847 982
Desgl. 2008	553 739	51 114	83 224	32 208	61 117	69 544	831 072
Desgl. 2007	538 320	46 659	83 224	32 208	61 117	69 544	831 072

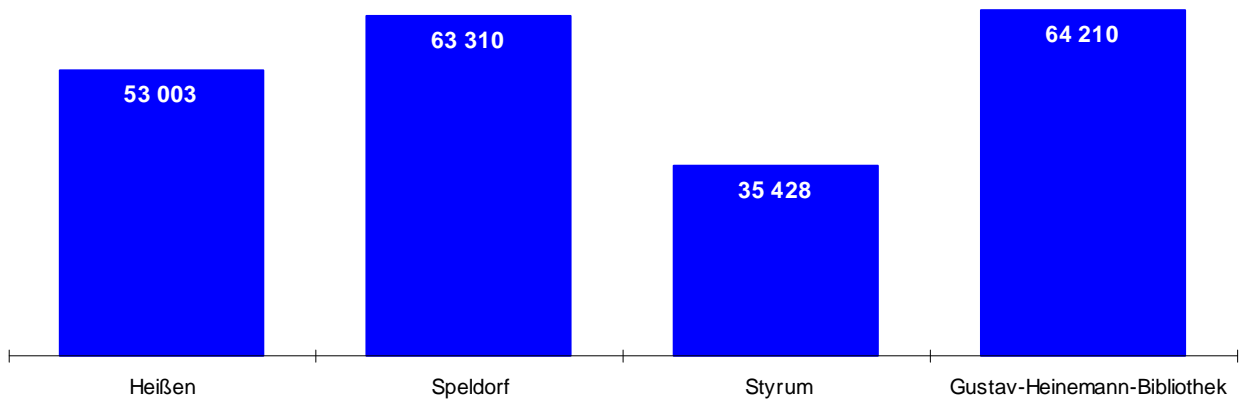
1) Bücherbus in 2011 eingestellt.

Quelle: Kulturbetrieb Mülheim an der Ruhr - Stadtbibliothek -



Kultur 2011

Ausgeliehene Medien in den Stadtteilbibliotheken, Fahrbibliothek und Gustav-Heinemann- Bibliothek 2011



1.10 Medienbestand der Stadtbibliothek nach Mediengruppen und einzelnen Bibliotheken 2011

Mediengruppe	Stadt- bibliothek im Medien- Haus	Schul- und Stadtteilbibliothek			Bücher- bus ¹⁾	Gustav- Heine- mann- bibliothek	Insgesamt	
		Heißen	Speldorf	Styrum			Anzahl	vH
Erwachsene-Bücher	97 726	8 771	9 396	6 979	-	7 841	130 713	44,72
davon								
Sachliteratur	74 478	5 003	4 880	4 099	-	3 863	92 323	70,63
schöne Literatur	23 248	3 768	4 516	2 880	-	3 978	38 390	29,37
Kinder- u. Jugendliteratur	15 895	5 523	5 628	5 383	-	6 409	38 838	13,29
Magazin	26 772	0	0	0	-	0	26 772	9,16
Theaterdokumentation	3 354	0	0	0	-	0	3 354	1,15
Bücher insgesamt	143 747	14 294	15 024	12 362	-	14 250	199 677	68,31
Analoge u. digitale Medien	54 820	1 836	2 054	1 717	-	2 031	62 458	21,37
Sonstige Medien insg.	25 871	1 219	989	893	-	1 203	30 175	10,32
davon								
Zeitungen, Zeitschriften	14 981	1 084	852	764	-	1 090	18 771	62,21
Noten	10 201				-		10 201	33,81
Spiele	689	135	137	129	-	113	1 203	3,99
Medien insgesamt	224 438	17 349	18 067	14 972	0	17 484	292 310	100

1) Bücherbus in 2011 eingestellt

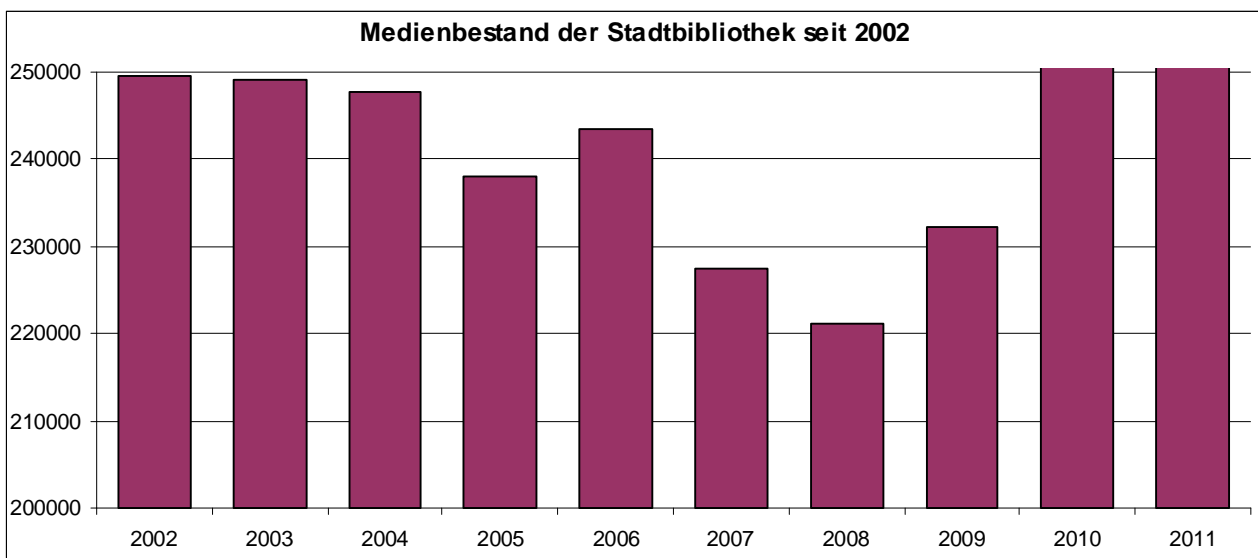
Quelle: Kulturbetrieb Mülheim an der Ruhr - Stadtbibliothek -

Kultur 2011

1.11 Medienbestand der Stadtbibliothek nach einzelnen Bibliotheken seit 2005

bibliothek	2005	2006	2007	2008	2009	2010	2011
Zentralbibliothek	178 365	181 725	165 058	157 738	158 707	178 820	224 438
Stadtteilbibliothek							
Heißen	12 376	12 499	13 280	12 972	14 942	15 501	17 349
Speldorf	14 909	15 770	16 016	15 502	17 745	17 310	18 067
Styrum	9 651	10 478	11 038	11 832	13 403	13 478	14 972
Bücherbus	9 128	9 094	9 244	9 414	11 396	9 409	
Gustav-Heinemann-Bibliothek	13 660	13 824	12 799	13 719	15 983	17 398	17 484
Insgesamt	238 089	243 390	227 435	221 177	232 176	251 916	292 310

Quelle: Kulturbetrieb Mülheim an der Ruhr - Stadtbibliothek -



1.12 Entleiher und ausgeliehene Medien in den einzelnen Bibliotheken seit 2009

Bibliothek	2009			2010			2011		
	Ausleihen	Entleiher	Ausleihen je Entleiher	Ausleihen	Entleiher	Ausleihen je Entleiher	Ausleihen	Entleiher	Ausleihen je Entleiher
Stadtbibliothek im MedienHaus	535 146	9 239	58	691 581	10 494	66	662 671	11 421	58
Fernleihe							2 633	x	x
aktiv	1 586	x		1 400	x		x	x	x
passiv	1 047	x		1 325	x		x	x	x
Stadtteilbibliothek									
Heißen	57 513	1 104	52	55 789	1 059	53	53 003	1 046	51
Speldorf	86 499	1 402	62	82 252	1 299	63	63 310	1 188	53
Styrum	43 335	1 009	43	42 414	1 012	42	35 428	953	37
Bücherbus ¹⁾	59 245	1 845	32	54 237	1 685	32	-	-	-
Gustav-Heinemann-Bibliothek	66 438	1 692	39	68 546	1 826	38	64 210	1 498	43
Insgesamt	850 809	16 291	52	997 544	17 375	57	881 255	16 106	55

1) Bücherbus in 2011 eingestellt.

Quelle: Kulturbetrieb Mülheim an der Ruhr - Stadtbibliothek -



Kultur 2011

1.13 Benutzer der Stadtbibliothek nach dem Alter 2011

Benutzer	Stadt- bibliothek im Medien- Haus	Schul- und Stadtteilbibliothek			Bücher- bus ¹⁾	Gustav- Heinemann- bibliothek	Insgesamt
		Heißen	Speldorf	Styrum			
Aktive Benutzer	11 426	1 044	1 187	953	-	1 496	16 106
davon Institute	241	9	6	35	-	28	319
Aktive Benutzer im Alter von ...							
bis 5 Jahren	176	24	8	21	-	7	236
6 bis 9	984	113	128	164	-	139	1 528
10 bis 15	1 748	302	317	468	-	606	3 441
16 bis 19	956	111	101	87	-	194	1 449
20 bis 40	2 177	126	151	67	-	154	2 675
41 bis 65	3 213	267	365	75	-	304	4 224
66 und darüber	889	92	111	36	-	64	1 192
ohne Angabe	1 042	0	0	0	-	0	1 042

1) Bücherbus in 2011 eingestellt.

Quelle: Kulturbetrieb Mülheim an der Ruhr - Stadtbibliothek -

Aufstellung über die durchgeführten Veranstaltungen der Stadtbibliothek im Jahre 2011:

Die Stadtbibliothek führte insgesamt **665** Veranstaltungen mit 19.759 BesucherInnen durch.
Hiervon wurden **408** Veranstaltungen und Führungen in Zusammenarbeit mit Schulen bzw. schulorientiert durchgeführt, mit **10.551** TeilnehmerInnen

Zu den bedeutenden Veranstaltungen gehören :

27.11.2011 - 02.12.2011	32.MüKiKiTa 2011
12.10.2011 - 16.11.2011	13. Herbstblätter

Quelle: Kulturbetrieb Mülheim an der Ruhr - Stadtbibliothek -

1.14.1 Benutzer und Anfragen des Stadtarchivs

Benutzer / Anfragen	2008	2009	2010
Benutzer	1 584	1 495	1 710
Recherchen / Anfragen	2 221	2 396	2 504
Vorgelegte Archivalien	5 546	8 086	8 554
Öffnungstage	162	152	151

Quelle: Kulturbetrieb Stadt Mülheim an der Ruhr - Stadtarchiv -

1.14.2 Benutzung des Stadtarchivs

Benutzung (verwaltungsintern)	2008	2009	2010
Akten Zwischenarchiv (lfd.m)	5 690	6 219	6 098
Aktenabgaben (lfd.m)	300	771	173
Aktenkassationen (lfd.m)	r 585 ¹⁾	242	294
Ausgeliehene Akten	1 273	1 472	1 222

1) Die vorherig abgedruckte Zahl "35" war eine Monatszahl

Quelle: Kulturbetrieb Stadt Mülheim an der Ruhr - Stadtarchiv -

Kultur 2011

1.15 Bestände des Stadtarchivs

Bestände	2008	2009	2010	2011
Urkunden	1 085	1 085	1 085	1 096
Ämtliches Schriftgut (lfd. m)	527	567	580	624
Karten / Pläne	6 759	6 775	6 775	6 786
Nachlässe	25	26	27	27
Fotosammlung (thematische Mappen)	2 268	2 280	2 279	2 306
Zeitungen (lfd. m)	463	469	472	474
Stadtgeschichtliche Sammlungen (lfd. m)	260	262	267	273
Archivbibliothek (Bände)	25 503	25 147	25 186	25 334
Historische Buchbestände (Bände)	r 811 ¹⁾	711	653	653

1) Zählfehler

Quelle: Kulturbetrieb Stadt Mülheim an der Ruhr - Stadtarchiv -

1.16 Musikschule - Schüler, Lehrer, Unterrichtsstunden - seit 2003

Jahr	Schüler									
	Unter- richtsbe- legungen	davon							JeKI ³⁾	
		Mus. Früh- erziehung / Aufbau-stufe	Grund- aus- bildung	OGATA ¹⁾	Instru- mental- unterricht	Ergän- zungs- unterricht	Sonder- pädago- gischer Unterricht	1.	2.-4.	
						Schuljahr				
2003	1 843	290	160	-	1 041	313	39	-	-	
2004	1 849	281	113	72	1 045	302	36	-	-	
2005	1 867	285	163	72	1 056	254	37	-	-	
2006	1 967	420	74	69	1 085	283	36	-	-	
2007	1 939	405	159	52	1 012	270	41	-	-	
2008	2 541	405	63	51	1 043	256	38	600	85	
2009	3 116	395	9	26	1 019	270	44	950	403	
2010	3 479	347	0	0	978	261	47	1 112	734	
2011	4 300	600	0	0	1 140	307	53	1 200	1 000	

1.16.1 Musikschule - Schüler, Lehrer, Unterrichtsstunden - seit 2003

Jahr	Lehrer			Anzahl der Außen- stellen in MH ¹⁾	Unte- richts- stunden (Wochen- stunden)	Projekt, Kurse & Work-shops ²⁾	
	insge- samt	davon				Anzahl	Teil-nehmer
		haupt- amtliche und - berufliche	neben- amtliche				
2003	44	10	34	23	772	135	415
2004	45	6	39	31	782	145	410
2005	50	10	40	34	805	143	475
2006	50	10	40	35	817	177	602
2007	50	10	40	35	821	194	646
2008	50	10	40	36	851	222	659
2009	57	9	48	38	1 033	183	593
2010	66	9	57	38	1 271	185	526
2011	72	9	63	40	1 320	170	273

1) Schulen, Kindertageseinrichtungen, offene Ganztagsgrundschule (OGATA). 2) Das Zusatzangebot "Projekte, Kurse & Workshops" gilt für Jugendliche und Erwachsene und ist in den Unterrichtsbelegungen nicht enthalten. 3) Projekt "Jedem Kind ein Instru - JeKI" von Schuljahr 2007/2008 bis 2011

Quelle: Kulturbetrieb Mülheim an der Ruhr - Musikschule -



1.17 Belegung der Volkshochschulkurse nach Stoffgruppen seit 2006

Stoffgruppe	Veranstaltungen	Unterrichtsstunden	Teilnehmer	Veranstaltungen	Unterrichtsstunden	Teilnehmer	Veranstaltungen	Unterrichtsstunden	Teilnehmer
	2006			2007			2008		
1 Politik - Gesellschaft - Umwelt	63	933	1 452	52	766	1 121	48	829	1 338
2 Kultur - Gestalten	102	2 289	1 387	73	2 130	899	75	1996	853
3 Gesundheit	55	1 451	703	61	1 554	741	67	1773	850
4 Sprachen	317	17 085	3 692	356	18 800	4 486	393	18170	4878
5 Arbeit - Beruf	222	7 253	2 235	259	7 838	2 561	250	6458	2555
6 Grundbildung - Schulabschlüsse	18	2 039	200	17	1 939	211	16	1972	204
Insgesamt	777	31 050	9 669	818	33 027	10 019	849	31 198	10 678

1.17.1 Belegung der Volkshochschulkurse nach Stoffgruppen seit 2005

Stoffgruppe	Veranstaltungen	Unterrichtsstunden	Teilnehmer	Veranstaltungen	Unterrichtsstunden	Teilnehmer	Veranstaltungen	Unterrichtsstunden	Teilnehmer
	2009			2010			2011		
1 Politik - Gesellschaft - Umwelt	66	710	1 064	52	675	1 220	55	552	601
2 Kultur - Gestalten	112	2290	1228	143	2695	1564	150	2735	1610
3 Gesundheit	74	2050	902	111	1921	1408	107	1858	1286
4 Sprachen	374	15177	4625	378	15001	4267	370	13546	4433
5 Arbeit - Beruf	231	6409	2075	239	6437	2312	301	7178	3036
6 Grundbildung - Schulabschlüsse	13	2063	158	13	2139	284	12	2295	222
Insgesamt	870	28 699	10 052	936	28 868	11 055	995	28 164	11 188

Quelle: Kulturbetrieb Mülheim an der Ruhr - Heinrich-Thöne-Volkshochschule -

1.18 Einzelveranstaltungen der Volkshochschule seit 2004

Stoffgruppe	Einzel- veranstaltungen	Besucher	Einzel- veranstaltungen	Besucher	Einzel- veranstaltungen	Besucher	Einzel- veranstaltungen	Besucher
	2004		2005		2006		2007	
1 Politik - Gesellschaft - Umwelt	38	912	59	1 661	50	2 178	29	1 991
2 Kultur - Gestalten	11	3 307	14	2 449	8	1 664	4	1 385
3 Gesundheit	2	14	2	21	0	0	1	160
4 Sprachen	7	88	4	57	4	80	8	278
5 Arbeit - Beruf	-	-	-	-	3	16	-	-
6 Grundbildung - Schulabschlüsse	-	-	1	12	1	17	1	11
Insgesamt	58	4 321	80	4 200	66	3 955	43	3 825

1.18 Einzelveranstaltungen der Volkshochschule seit 2004

Stoffgruppe	Einzel- veranstaltungen	Besucher	Einzel- veranstaltungen	Besucher	Einzel- veranstaltungen	Besucher	Einzel- veranstaltungen	Besucher
	2008		2009		2010		2011	
1 Politik - Gesellschaft - Umwelt	22	3 159	31	2 878	31	2 631	49	2 875
2 Kultur - Gestalten	8	1 334	9	1 555	22	3 708	16	703
3 Gesundheit	-	-	1	175	-	-	9	80
4 Sprachen	-	-	8	216	14	394	22	316
5 Arbeit - Beruf	-	-	-	-	5	26	3	50
6 Grundbildung - Schulabschlüsse	-	-	1	8	-	-	0	0
Insgesamt	30	4 493	50	4 832	72	6 759	99	4 024

Quelle: Kulturbetrieb Mülheim an der Ruhr - Heinrich-Thöne-Volkshochschule -



Kultur 2011

1.19 Studienfahrten, Exkursionen der Volkshochschule seit 2004

Stoffgruppe	Anzahl	Unter- richts- stunden	Teil- nehmer	Anzahl	Unter- richts- stunden	Teil- nehmer	Anzahl	Unter- richts- stunden	Teil- nehmer	Anzahl	Unter- richts- stunden	Teil- nehmer
	2004			2005			2006			2007		
1 Politik - Gesellschaft - Umwelt	5	24	94	5	408	70	-	-	-	-	-	-
2 Kultur - Gestalten	11	62	260	10	83	246	3	24	94	1	8	6
3 Gesundheit	-	-	-	-	-	-	-	-	-	-	-	-
4 Sprachen	-	-	-	-	-	-	-	-	-	-	-	-
5 Arbeit - Beruf	-	-	-	-	-	-	-	-	-	-	-	-
6 Grundbildung - Schulabschlüsse	-	-	-	-	-	-	-	-	-	-	-	-
Insgesamt	16	86	354	15	491	316	3	24	94	1	8	6

1.19 Studienfahrten, Exkursionen der Volkshochschule seit 2004

Stoffgruppe	Anzahl	Unter- richts- stunden	Teil- nehmer	Anzahl	Unter- richts- stunden	Teil- nehmer	Anzahl	Unter- richts- stunden	Teil- nehmer	Anzahl	Unter- richts- stunden	Teil- nehmer
	2008			2009			2010			2011		
1 Politik - Gesellschaft - Umwelt	-	-	-	-	-	-	22	394	71	-	-	-
2 Kultur - Gestalten	8	22	139	0	0	0	2	16	30	7	45	87
3 Gesundheit	-	-	-	-	-	-	-	-	-	-	-	-
4 Sprachen	-	-	-	-	-	-	-	-	-	-	-	-
5 Arbeit - Beruf	-	-	-	-	-	-	-	-	-	-	-	-
6 Grundbildung - Schulabschlüsse	-	-	-	-	-	-	-	-	-	-	-	-
Insgesamt	8	22	139	0	0	0	24	410	101	7	45	87

Quelle: Kulturbetrieb Mülheim an der Ruhr - Heinrich-Thöne-Volkshochschule -

Kultur 2011

1.20 Teilnehmer der Volkshochschulkurse nach dem Alter seit 2002

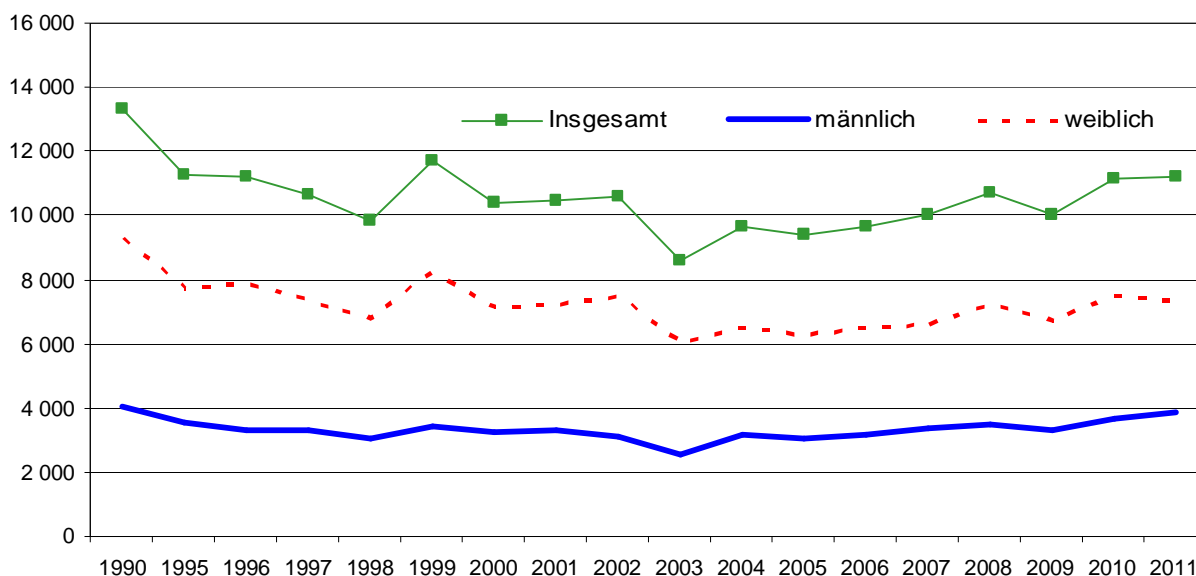
Alter der Teilnehmer von ... bis unter ... Jahren	2002		2003		2004		2005		2006	
	abs.	vH	abs.	vH	abs.	vH	abs.	vH	abs.	vH
unter 18	94	0,9	148	1,7	408	4,2	111	1,2	114	1,2
18 bis 25	677	6,4	534	6,2	532	5,5	210	2,2	407	4,2
25 bis 35	1 390	13,2	1 101	12,8	894	9,3	187	2,0	460	4,8
35 bis 50	3 047	28,9	2 591	30,2	2 403	24,9	410	4,4	982	10,2
50 bis 65	1 123	10,6	881	10,3	843	8,7	107	1,1	386	4,0
65 und älter	1 365	12,9	1 153	13,5	1 005	10,4	146	1,6	674	7,0
Ohne Angabe	2 859	27,1	2 161	25,2	3 568	37,0	8 199	87,5	6 646	68,7
Insgesamt	10 555	100	8 569	100	9 653	100	9 370	100	9 669	100
dav. männlich	3 091	29,3	2 542	29,7	3 176	32,9	3 069	32,8	3 191	33,0
weiblich	7 464	70,7	6 027	70,3	6 477	67,1	6 301	67,2	6 478	67,0

1.20.1 Teilnehmer der Volkshochschulkurse nach dem Alter seit 2002

Alter der Teilnehmer von ... bis unter ... Jahren	2007		2008		2009		2010		2011	
	abs.	vH	abs.	vH	abs.	vH	abs.	vH	abs.	vH
unter 18	257	2,6	293	2,7	153	1,5	1 085	9,7	993	8,9
18 bis 25	673	6,7	548	5,1	418	4,2	1 082	9,7	607	5,4
25 bis 35	770	7,7	1 081	10,1	1 007	10,0	1 626	14,6	1 499	13,4
35 bis 50	1 356	13,5	1 712	16,0	1 606	16,0	2 080	18,6	4 975	44,5
50 bis 65	333	3,3	469	4,4	550	5,5	1 302	11,7	954	8,5
65 und älter	404	4,0	576	5,4	704	7,0	833	7,5	836	7,5
Ohne Angabe	6 226	62,1	5 999	56,2	5 614	55,8	3 148	28,2	1 324	11,8
Insgesamt	10 019	100	10 678	100	10 052	100	11 156	100	11 188	100
dav. männlich	3 390	33,8	3 460	32,4	3 317	33,0	3 681	33,0	3 871	34,6
weiblich	6 629	66,2	7 218	67,6	6 735	67,0	7 475	67,0	7 317	65,4

Quelle: Kulturbetrieb Mülheim an der Ruhr - Heinrich-Thöne-Volkshochschule -

Teilnehmer an Volkshochschulkursen in Mülheim seit 1990



ABKÜRZUNGEN

€	=	Euro	m	=	Meter	t	=	Tonne
ct	=	Cent	cm	=	Zentimeter	g	=	Gramm
T€	=	1000 EURO	ccm	=	Kubikzentimeter	kg	=	Kilogramm
DM	=	Deutsche Mark	mm	=	Millimeter	Std.	=	Stunde
Pf	=	Pfennig	qm	=	Quadratmeter	Sek	=	Sekunde
Mill.	=	Million	cbm	=	Kubikmeter	W	=	Watt
Mrd.	=	Milliarde	km	=	Kilometer	kW	=	Kilowatt
%	=	Prozent	a	=	Ar	kWh	=	Kilowattstunde
vH	=	vom Hundert	ha	=	Hektar	MWh	=	Megawattstunde
abs.	=	absolut	l	=	Liter	RB	=	Regierungsbezirk
Nr.	=	Nummer	NN	=	Normalnull	JA	=	Jahresanfang
St.	=	Stück	NHN	=	Normalhöhen-Null	JE	=	Jahresende
Ø	=	Durchmesser	LDS NW	=	Landesamt für Datenverarbeitung und Statistik Nordrhein-Westfalen			

ZEICHENERKLÄRUNGEN

-	=	nichts vorhanden	r	=	berichtigte Zahl	•	=	Abbildung
x	=	Tabellenfach gesperrt, weil Aussage nicht sinnvoll				•	=	Textbeitrag
.	=	Zahlenwert unbekannt oder geheimzuhalten						
0,0	=	weniger als die Hälfte von 1 in der letzten besetzten Stelle, jedoch mehr als nichts						

HINWEISE

davon / dav. = vollständige Aufgliederung einer Summe darunter / dar. = teilweise Ausgliederung einer Summe

und zwar = teilweise Ausgliederung einer Summe nach verschiedenen nicht summierbaren Merkmalen

Umrechnung DM / Euro mit dem festgelegten Umrechnungskurs **1 Euro = 1,9583 DM**
1 DM = 0,51 Euro