

Migranten im Schulwesen in NRW

Schuljahr 2004/05

Ausländische und ausgesiedelte Schülerinnen und Schüler
 Ausländische Lehrerinnen und Lehrer

Statistische Übersicht Nr. 352

Juli 2005



Ministerium für
 Schule, Jugend und
 Kinder des Landes
 Nordrhein-Westfalen



Impressum:

Gerd Möller	Tel.: 0211/896-3619	gerd.moeller@msjk.nrw.de
Thomas Frein	Tel.: 0211/896-3686	thomas.frein@msjk.nrw.de
Michael Wilpricht	Tel.: 0211/896-3490	michael.wilpricht@msjk.nrw.de

Ministerium für Schule, Jugend und Kinder des Landes Nordrhein-Westfalen
Völklinger Straße 49
40221 Düsseldorf

Inhaltsverzeichnis

1.	AUSLÄNDISCHE SCHÜLERINNEN UND SCHÜLER NACH HERKUNFTSLÄNDERN	2
1.1.	ALPHABETISCH SORTIERT NACH HERKUNFTSLÄNDERN	2
1.2.	SORTIERT NACH DER ANZAHL DER STAATSANGEHÖRIGEN	4
1.3.	SCHULFORMSPEZIFISCH NACH DER STAATSANGEHÖRIGKEIT	6
1.3.1.	<i>Prozentuale Verteilung auf die Schulformen</i>	8
2.	ÜBERSICHT NACH SCHULSTUFEN UND JAHRGÄNGEN.....	10
2.1.	ZUSAMMENFASSUNG NACH SCHULSTUFEN	10
2.2.	ALLE SCHÜLERINNEN UND SCHÜLER	11
2.3.	MIGRANTINNEN UND MIGRANTEN	12
2.3.1.	<i>Anteile an allen Schülerinnen und Schülern</i>	13
2.4.	AUSLÄNDERINNEN UND AUSLÄNDER	14
2.4.1.	<i>Anteile an allen Schülerinnen und Schülern</i>	15
2.5.	AUSSIEDLERINNEN UND AUSSIEDLER.....	16
2.5.1.	<i>Anteile an allen Schülerinnen und Schülern</i>	17
3.	SCHULEN	18
3.1.	NACH DEM MIGRANTENANTEIL	18
3.2.	NACH DEM AUSLÄNDERANTEIL.....	18
4.	KLASSEN.....	19
4.1.	NACH DEM MIGRANTENANTEIL	19
4.1.1.	<i>Verteilung der Klassen innerhalb einer Schulform nach dem Migrantenteil</i>	19
4.1.2.	<i>Verteilung aller Schülerinnen und Schüler nach dem Migrantenteil der Klasse</i>	20
4.1.3.	<i>Verteilung der Migrantinnen und Migranten nach dem Migrantenteil der Klasse</i>	21
4.2.	NACH DEM AUSLÄNDERANTEIL.....	22
4.2.1.	<i>Verteilung der Klassen innerhalb einer Schulform nach dem Ausländeranteil</i>	22
5.	SPRACHLICHE UNTERRICHTSFÄCHER.....	23
6.	SCHULABGÄNGER	27
6.1.	SCHULABGÄNGER MIT ALLGEMEIN BILDENDEN ABSCHLUSSARTEN	28
6.1.1.	<i>alle Schülerinnen und Schüler</i>	30
6.1.2.	<i>Migrantinnen und Migranten</i>	31
6.1.3.	<i>Ausländerinnen und Ausländer</i>	32
6.1.4.	<i>Aussiedlerinnen und Aussiedler</i>	33
6.2.	SCHULABGÄNGER DES BERUFLICHEN BEREICHES	34
7.	VERWALTUNGSBEZIRKE.....	35
7.1.	SCHÜLERINNEN UND SCHÜLER.....	35
7.2.	LEHRERINNEN UND LEHRER	36
8.	ZEITREIHEN	37
8.1.	SCHÜLERINNEN UND SCHÜLER NACH SCHULFORMEN	37
8.2.	AUSLÄNDISCHE UND AUSGESIEDELTE SCHÜLERINNEN UND SCHÜLER NACH SCHULFORMEN	38
8.2.1.	<i>Anteile an allen Schülerinnen und Schülern</i>	38
8.3.	AUSLÄNDISCHE SCHÜLERINNEN UND SCHÜLER NACH SCHULFORMEN	40
8.3.1.	<i>Anteile an allen Schülerinnen und Schülern</i>	41
8.4.	AUSGESIEDELTE SCHÜLERINNEN UND SCHÜLER NACH SCHULFORMEN	42
8.4.1.	<i>Anteile an allen Schülerinnen und Schülern</i>	42

1. Ausländische Schülerinnen und Schüler nach Herkunftsländern

1.1. Alphabetisch sortiert nach Herkunftsländern

Land	Schülerinnen	Schüler	Anteil Schülerinnen	Schülerinnen und Schüler	Anteil an allen ausländischen Schülerinnen und Schülern
Afghanistan	1.582	1.883	45,7%	3.465	1,0%
Albanien	3.891	4.211	48,0%	8.102	2,3%
Algerien	113	124	47,7%	237	0,1%
Andorra	36	43	45,6%	79	0,0%
Äthiopien	143	111	56,3%	254	0,1%
Australien	44	44	50,0%	88	0,0%
Belgien	377	403	48,3%	780	0,2%
Bosnien und Herzegowina	3.972	4.122	49,1%	8.094	2,3%
Brasilien	340	274	55,4%	614	0,2%
Bulgarien	168	128	56,8%	296	0,1%
Chile	33	37	47,1%	70	0,0%
Dänemark	123	129	48,8%	252	0,1%
Estland	78	61	56,1%	139	0,0%
Finnland	95	80	54,3%	175	0,0%
Frankreich	535	588	47,6%	1.123	0,3%
Ghana	363	361	50,1%	724	0,2%
Griechenland	5.780	6.395	47,5%	12.175	3,4%
Großbritannien/Nordirl.	918	1.024	47,3%	1.942	0,5%
Indien	368	429	46,2%	797	0,2%
Indonesien	67	61	52,3%	128	0,0%
Iran, Islam. Republik	2.592	2.719	48,8%	5.311	1,5%
Irland	58	66	46,8%	124	0,0%
Island	31	37	45,6%	68	0,0%
Israel	74	93	44,3%	167	0,0%
Italien	9.890	11.041	47,3%	20.931	5,8%
Japan	213	142	60,0%	355	0,1%
Jordanien	197	196	50,1%	393	0,1%
Kanada	82	73	52,9%	155	0,0%
Korea, Dem. Volksrep.	93	81	53,4%	174	0,0%
Korea, Republik	182	201	47,5%	383	0,1%
Kroatien	2.704	2.961	47,7%	5.665	1,6%
Lettland	161	170	48,6%	331	0,1%
Libanon	3.667	3.926	48,3%	7.593	2,1%
Liechtenstein	3	5	37,5%	8	0,0%
Litauen	203	202	50,1%	405	0,1%
Luxemburg	52	52	50,0%	104	0,0%
Malta	5	4	55,6%	9	0,0%
Marokko	4.685	5.330	46,8%	10.015	2,8%
Mazedonien	1.851	2.034	47,6%	3.885	1,1%
Moldau, Republik	176	168	51,2%	344	0,1%
Monaco	14	11	56,0%	25	0,0%
Neuseeland	6	8	42,9%	14	0,0%
Niederlande	1.219	1.184	50,7%	2.403	0,7%
Norwegen	48	49	49,5%	97	0,0%
Österreich	490	500	49,5%	990	0,3%

Alphabetisch sortiert nach Herkunftsländern [Teil 2]

Land	Schülerinnen	Schüler	Anteil Schülerinnen	Schülerinnen und Schüler	Anteil an allen ausländischen Schülerinnen und Schülern
Pakistan	454	572	44,2%	1.026	0,3%
Philippinen	181	169	51,7%	350	0,1%
Polen	3.561	3.511	50,4%	7.072	2,0%
Portugal	2.526	2.771	47,7%	5.297	1,5%
Rumänien	411	418	49,6%	829	0,2%
Russische Föderation	4.030	3.966	50,4%	7.996	2,2%
San Marino	2	3	40,0%	5	0,0%
Schweden	88	90	49,4%	178	0,0%
Schweiz	168	195	46,3%	363	0,1%
Serbien und Montenegro	8.277	8.991	47,9%	17.268	4,8%
Slowakei	165	126	56,7%	291	0,1%
Slowenien	199	185	51,8%	384	0,1%
Spanien	1.663	1.775	48,4%	3.438	1,0%
Sri Lanka	1.959	1.989	49,6%	3.948	1,1%
Syrien, Arab. Republik	1.187	1.355	46,7%	2.542	0,7%
Thailand	665	538	55,3%	1.203	0,3%
Tschechische Republik	168	164	50,6%	332	0,1%
Tunesien	629	747	45,7%	1.376	0,4%
Türkei	85.180	93.010	47,8%	178.190	49,5%
Ukraine	2.070	2.008	50,8%	4.078	1,1%
Ungarn	164	169	49,2%	333	0,1%
Vereinigte Staaten	397	407	49,4%	804	0,2%
Vietnam	600	614	49,4%	1.214	0,3%
Weißrussland (Belarus)	262	272	49,1%	534	0,1%
Zypern	4	2	66,7%	6	0,0%
Übriges Europa	1.144	1.257	47,6%	2.401	0,7%
Übriges Afrika	3.187	3.233	49,6%	6.420	1,8%
Übriges Amerika	687	664	50,9%	1.351	0,4%
Übriges Asien	3.641	4.065	47,2%	7.706	2,1%
Übriges Ozeanien	26	30	46,4%	56	0,0%
staatenlos	246	297	45,3%	543	0,2%
ungeklärt	741	864	46,2%	1.605	0,4%
ohne Angabe	435	579	42,9%	1.014	0,3%
Ausländerinnen bzw. Ausländer insgesamt	172.839	186.797	48,1%	359.636	100,0%
Gruppe	Schülerinnen	Schüler	Anteil Schülerinnen	Schülerinnen und Schüler	Anteil an allen Schülerinnen und Schülern
Ausländerinnen bzw. Ausländer insgesamt	172.839	186.797	48,1%	359.636	12,3%
Aussiedlerinnen bzw. Aussiedler insgesamt	55.864	62.043	47,4%	117.907	4,0%
Migranten insgesamt	228.703	248.840	47,9%	477.543	16,4%
Schülerinnen bzw. Schüler insgesamt	1.402.791	1.510.541	48,2%	2.913.332	100,0%

1.2. Sortiert nach der Anzahl der Staatsangehörigen

Land	Schülerinnen	Schüler	Anteil Schülerinnen	Schülerinnen und Schüler	Anteil an allen Schülerinnen und Schülern
Schülerinnen bzw. Schüler insgesamt	1.402.791	1.510.541	48,2%	2.913.332	100,0%
Aussiedlerinnen bzw. Aussiedler insgesamt	55.864	62.043	47,4%	117.907	4,05%
Türkei	85.180	93.010	47,8%	178.190	6,12%
Italien	9.890	11.041	47,3%	20.931	0,72%
Serbien und Montenegro	8.277	8.991	47,9%	17.268	0,59%
Griechenland	5.780	6.395	47,5%	12.175	0,42%
Marokko	4.685	5.330	46,8%	10.015	0,34%
Albanien	3.891	4.211	48,0%	8.102	0,28%
Bosnien und Herzegowina	3.972	4.122	49,1%	8.094	0,28%
Russische Föderation	4.030	3.966	50,4%	7.996	0,27%
Libanon	3.667	3.926	48,3%	7.593	0,26%
Polen	3.561	3.511	50,4%	7.072	0,24%
Kroatien	2.704	2.961	47,7%	5.665	0,19%
Iran, Islam. Republik	2.592	2.719	48,8%	5.311	0,18%
Portugal	2.526	2.771	47,7%	5.297	0,18%
Ukraine	2.070	2.008	50,8%	4.078	0,14%
Sri Lanka	1.959	1.989	49,6%	3.948	0,14%
Mazedonien	1.851	2.034	47,6%	3.885	0,13%
Afghanistan	1.582	1.883	45,7%	3.465	0,12%
Spanien	1.663	1.775	48,4%	3.438	0,12%
Syrien, Arab. Republik	1.187	1.355	46,7%	2.542	0,087%
Niederlande	1.219	1.184	50,7%	2.403	0,082%
Großbritannien/Nordirl.	918	1.024	47,3%	1.942	0,067%
Tunesien	629	747	45,7%	1.376	0,047%
Vietnam	600	614	49,4%	1.214	0,042%
Thailand	665	538	55,3%	1.203	0,041%
Frankreich	535	588	47,6%	1.123	0,039%
Pakistan	454	572	44,2%	1.026	0,035%
Österreich	490	500	49,5%	990	0,034%
Rumänien	411	418	49,6%	829	0,028%
Vereinigte Staaten	397	407	49,4%	804	0,028%
Indien	368	429	46,2%	797	0,027%
Belgien	377	403	48,3%	780	0,027%
Ghana	363	361	50,1%	724	0,025%
Brasilien	340	274	55,4%	614	0,021%
Weißrussland (Belarus)	262	272	49,1%	534	0,018%
Litauen	203	202	50,1%	405	0,014%
Jordanien	197	196	50,1%	393	0,013%
Slowenien	199	185	51,8%	384	0,013%
Korea, Republik	182	201	47,5%	383	0,013%
Schweiz	168	195	46,3%	363	0,012%
Japan	213	142	60,0%	355	0,012%
Philippinen	181	169	51,7%	350	0,012%
Moldau, Republik	176	168	51,2%	344	0,012%
Ungarn	164	169	49,2%	333	0,011%
Tschechische Republik	168	164	50,6%	332	0,011%
Lettland	161	170	48,6%	331	0,011%
Bulgarien	168	128	56,8%	296	0,010%
Slowakei	165	126	56,7%	291	0,010%

Sortiert nach der Anzahl der Staatsangehörigen [Teil 2]

Land	Schülerinnen	Schüler	Anteil Schülerinnen	Schülerinnen und Schüler	Anteil an allen Schülerinnen und Schülern
Äthiopien	143	111	56,3%	254	0,0087%
Dänemark	123	129	48,8%	252	0,0086%
Algerien	113	124	47,7%	237	0,0081%
Schweden	88	90	49,4%	178	0,0061%
Finnland	95	80	54,3%	175	0,0060%
Korea, Dem. Volksrep.	93	81	53,4%	174	0,0060%
Israel	74	93	44,3%	167	0,0057%
Kanada	82	73	52,9%	155	0,0053%
Estland	78	61	56,1%	139	0,0048%
Indonesien	67	61	52,3%	128	0,0044%
Irland	58	66	46,8%	124	0,0043%
Luxemburg	52	52	50,0%	104	0,0036%
Norwegen	48	49	49,5%	97	0,0033%
Australien	44	44	50,0%	88	0,0030%
Andorra	36	43	45,6%	79	0,0027%
Chile	33	37	47,1%	70	0,0024%
Island	31	37	45,6%	68	0,0023%
Monaco	14	11	56,0%	25	0,0009%
Neuseeland	6	8	42,9%	14	0,0005%
Malta	5	4	55,6%	9	0,0003%
Liechtenstein	3	5	37,5%	8	0,0003%
Zypern	4	2	66,7%	6	0,0002%
San Marino	2	3	40,0%	5	0,0002%
Übriges Asien	3.641	4.065	47,2%	7.706	0,26%
Übriges Afrika	3.187	3.233	49,6%	6.420	0,22%
Übriges Europa	1.144	1.257	47,6%	2.401	0,082%
Übriges Amerika	687	664	50,9%	1.351	0,046%
Übriges Ozeanien	26	30	46,4%	56	0,002%
ungeklärt	741	864	46,2%	1.605	0,055%
ohne Angabe	435	579	42,9%	1.014	0,035%
staatenlos	246	297	45,3%	543	0,019%
Ausländerinnen, Ausländer, Aussiedlerinnen und Aussiedler insgesamt	228.703	248.840	47,9%	477.543	16,4%

1.3. Schulformspezifisch nach der Staatsangehörigkeit

	Allgemein bildende Schulen										insgesamt	Berufskolleg	Sonderschule BK	Schulen insgesamt
	Grundschule	Hauptschule	Volkschule	Realschule	Gymnasium	Gesamtschule	Freie Waldorfschule	Sonderschule G/H	Sonderschule R/Gy	Weiterbildungskolleg				
(1)	(2)	(3)	(4)	(5)	(6)	(7)	(8)	(9)	(10)	(11)	(12)	(13)	(14)	(15)
Afghanistan	953	521	1	146	376	490	3	463		88	3.041	417	7	3.465
Albanien	2.762	1.892		1.483	374	531	3	193		72	7.310	782	10	8.102
Algerien	86	42		18	14	12		23		5	200	36	1	237
Andorra	10	64						1		1	76	3		79
Äthiopien	54	60		8	25	10	1	12		19	189	64	1	254
Australien	27	6			9	4	3	28			77	11		88
Belgien	152	92	1	40	58	60	7	136		12	558	217	5	780
Bosnien und Herzegowina	2.770	1.101		603	707	720	4	668	3	81	6.657	1.432	5	8.094
Brasilien	177	103		24	25	61	3	82		51	526	87	1	614
Bulgarien	72	37		7	25	21		81		8	251	44	1	296
Chile	22	10			3	7	2	14		2	60	10		70
Dänemark	83	15			31	36	1	45		1	212	40		252
Estland	14	6		3	12	8	1	27		8	79	60		139
Finnland	56	5			14	16	6	60		2	159	16		175
Frankreich	433	64		30	85	84	11	222		18	947	173	3	1.123
Ghana	258	130		38	52	72	2	53		16	621	101	2	724
Griechenland	3.778	1.661	12	502	1.379	1.040	3	1.291	1	149	9.816	2.333	26	12.175
Großbritannien/ Nordirl.	606	214		81	187	208	12	340	1	25	1.674	265	3	1.942
Indien	273	80		33	60	73	1	171		10	701	95	1	797
Indonesien	50	8		4	7	5		24		4	102	25	1	128
Iran, Islam. Republik	1.452	555		160	458	512	11	1.213		302	4.663	637	11	5.311
Irland	39	9			5	10		28		1	92	32		124
Island	23	13		13	6	3		1			59	9		68
Israel	76	21		6	3	17		17		1	141	26		167
Italien	5.806	3.855	19	1.233	1.941	2.072	20	1.140	1	227	16.314	4.557	60	20.931
Japan	112	8		6	18	70	10	86		5	315	40		355
Jordanien	139	67		33	23	35		23		4	324	68	1	393
Kanada	48	12		1	8	20		47			136	19		155
Korea, Dem. Volksrep.	74	2			4	6		59		11	156	17	1	174
Korea, Republik	113	10		1	9	40	6	157		13	349	33	1	383
Kroatien	1.720	652		284	609	361	5	696	1	88	4.416	1.245	4	5.665
Lettland	61	44		8	30	20	1	92		15	271	60		331
Libanon	2.531	1.932		1.197	324	796	1	129		43	6.953	635	5	7.593
Liechtenstein	1			1	2	1		1			6	2		8
Litauen	140	74		6	41	20		67		8	356	49		405
Luxemburg	16	8		14	13	1		31		2	85	17	2	104
Malta	5	1			2						8	1		9
Marokko	3.048	2.007		713	779	1.149	4	394	1	150	8.245	1.751	19	10.015
Mazedonien	1.498	685		287	258	266		166		39	3.199	671	15	3.885
Moldau, Republik	71	29		3	25	34		97		19	278	66		344
Monaco	3				8	12					23	2		25
Neuseeland	4	1		1		3		3		2	14			14
Niederlande	807	233		70	224	178	21	468	1	21	2.023	375	5	2.403
Norwegen	48	1		2	11	12	1	18			93	4		97
Österreich	277	68		21	80	77	13	285	1	19	841	146	3	990
Pakistan	403	216		75	96	95		67		24	976	49	1	1.026
Philippinen	99	70		16	30	29		42		11	297	53		350
Polen	1.873	1.065	3	200	726	577	4	1.049		179	5.676	1.383	13	7.072
Portugal	1.607	855	4	252	653	385	5	485		48	4.294	995	8	5.297
Rumänien	220	133		39	68	60	2	128		16	666	160	3	829
Russische Föderation	2.368	1.277		175	562	531	36	1.651	2	388	6.990	995	11	7.996

Schulformspezifisch nach der Staatsangehörigkeit [Teil 2]

	Allgemein bildende Schulen										insgesamt	Berufskolleg	Sonderschule BK	Schulensgesamt
	Grundschule	Hauptschule	Volksschule	Realschule	Gymnasium	Gesamtschule	Freie Waldorfschule	Sonderschule G/H	Sonderschule R/Gy	Weiterbildungskolleg				
(1)	(2)	(3)	(4)	(5)	(6)	(7)	(8)	(9)	(10)	(11)	(12)	(13)	(14)	(15)
San Marino	2			1	1						4	1		5
Schweden	61	16	1	4	14	24	1	39		3	163	15		178
Schweiz	90	20		5	34	28	4	119		8	308	54	1	363
Serbien und Montenegro	5.601	3.723	1	2.617	1.028	1.232	1	689	1	124	15.017	2.230	21	17.268
Slowakei	95	39		38	15	10		44		10	251	40		291
Slowenien	104	55		28	19	37		34		8	285	98	1	384
Spanien	964	374	2	110	368	342	8	370		61	2.599	832	7	3.438
Sri Lanka	1.716	471		157	453	463	2	411		27	3.700	243	5	3.948
Syrien, Arab. Republik	1.056	612		247	130	162	3	69		49	2.328	200	14	2.542
Thailand	384	309	1	26	94	127	1	61		41	1.044	158	1	1.203
Tschechische Republik	98	40		11	39	25	2	55		3	273	58	1	332
Tunesien	322	269		129	121	186		96		36	1.159	214	3	1.376
Türkei	62.797	31.596	2	10.343	16.005	22.243	63	8.411	13	1.649	153.122	24.733	335	178.190
Ukraine	992	319		32	342	290	6	1.253	1	336	3.571	503	4	4.078
Ungarn	96	34		6	26	21		84		11	278	55		333
Vereinigte Staaten	318	35		12	42	147	8	192		5	759	45		804
Vietnam	479	116		27	110	122	1	233		26	1.114	98	2	1.214
Weißrussland (Belarus)	163	61		9	40	30	2	109		22	436	97	1	534
Zypern	1					1		3			5	1		6
Übriges Europa	865	363	1	193	192	209	1	228		27	2.079	320	2	2.401
Übriges Afrika	2.366	1.349	2	466	367	576	6	342		210	5.684	721	15	6.420
Übriges Amerika	384	267		62	109	126	4	201		39	1.192	156	3	1.351
Übriges Asien	2.330	1.836	2	368	506	727	2	967	2	241	6.981	707	18	7.706
Übriges Ozeanien	7	12		5	2	7		2			35	19	2	56
staatenlos	161	103		92	39	47		34		14	490	53		543
ungeklärt	612	201		105	51	117		87		11	1.184	412	9	1.605
ohne Angabe	154	217		28	245	82	1	24		1	752	262		1.014
Ausländerinnen und Ausländer insgesamt	119.536	62.451	52	22.958	30.851	38.231	319	26.731	29	5.170	306.328	52.633	675	359.636

1.3.1. Prozentuale Verteilung auf die Schulformen

	Allgemein bildende Schulen											Berufs- kolleg	Sonder- schule BK	Schulen ins- gesamt
	Grund- schule	Haupt- schule	Volks- schule	Real- schule	Gym- nasium	Gesamt- schule	Freie Waldorf- schule	Sonder- schule G/H	Sonder- schule R/Gy	Weiter- bildungs- kolleg	ins- ge- samt			
(1)	(2)	(3)	(4)	(5)	(6)	(7)	(8)	(9)	(10)	(11)	(12)	(13)	(14)	(15)
Afghanistan	27,5%	15,0%	0,0%	4,2%	10,9%	14,1%	0,1%	13,4%		2,5%	87,8%	12,0%	0,2%	100,0%
Albanien	34,1%	23,4%		18,3%	4,6%	6,6%	0,0%	2,4%		0,9%	90,2%	9,7%	0,1%	100,0%
Algerien	36,3%	17,7%		7,6%	5,9%	5,1%		9,7%		2,1%	84,4%	15,2%	0,4%	100,0%
Andorra	12,7%	81,0%						1,3%		1,3%	96,2%	3,8%		100,0%
Äthiopien	21,3%	23,6%		3,1%	9,8%	3,9%	0,4%	4,7%		7,5%	74,4%	25,2%	0,4%	100,0%
Australien	30,7%	6,8%			10,2%	4,5%	3,4%	31,8%			87,5%	12,5%		100,0%
Belgien	19,5%	11,8%	0,1%	5,1%	7,4%	7,7%	0,9%	17,4%		1,5%	71,5%	27,8%	0,6%	100,0%
Bosnien und Herzegowina	34,2%	13,6%		7,4%	8,7%	8,9%	0,0%	8,3%	0,0%	1,0%	82,2%	17,7%	0,1%	100,0%
Brasilien	28,8%	16,8%		3,9%	4,1%	9,9%	0,5%	13,4%		8,3%	85,7%	14,2%	0,2%	100,0%
Bulgarien	24,3%	12,5%		2,4%	8,4%	7,1%		27,4%		2,7%	84,8%	14,9%	0,3%	100,0%
Chile	31,4%	14,3%			4,3%	10,0%	2,9%	20,0%		2,9%	85,7%	14,3%		100,0%
Dänemark	32,9%	6,0%			12,3%	14,3%	0,4%	17,9%		0,4%	84,1%	15,9%		100,0%
Estland	10,1%	4,3%		2,2%	8,6%	5,8%	0,7%	19,4%		5,8%	56,8%	43,2%		100,0%
Finnland	32,0%	2,9%			8,0%	9,1%	3,4%	34,3%		1,1%	90,9%	9,1%		100,0%
Frankreich	38,6%	5,7%		2,7%	7,6%	7,5%	1,0%	19,8%		1,6%	84,3%	15,4%	0,3%	100,0%
Ghana	35,6%	18,0%		5,2%	7,2%	9,9%	0,3%	7,3%		2,2%	85,8%	14,0%	0,3%	100,0%
Griechenland	31,0%	13,6%	0,1%	4,1%	11,3%	8,5%	0,0%	10,6%	0,0%	1,2%	80,6%	19,2%	0,2%	100,0%
Großbritannien/ Nordirl.	31,2%	11,0%		4,2%	9,6%	10,7%	0,6%	17,5%	0,1%	1,3%	86,2%	13,6%	0,2%	100,0%
Indien	34,3%	10,0%		4,1%	7,5%	9,2%	0,1%	21,5%		1,3%	88,0%	11,9%	0,1%	100,0%
Indonesien	39,1%	6,3%		3,1%	5,5%	3,9%		18,8%		3,1%	79,7%	19,5%	0,8%	100,0%
Iran, Islam. Republik	27,3%	10,5%		3,0%	8,6%	9,6%	0,2%	22,8%		5,7%	87,8%	12,0%	0,2%	100,0%
Irland	31,5%	7,3%			4,0%	8,1%		22,6%		0,8%	74,2%	25,8%		100,0%
Island	33,8%	19,1%		19,1%	8,8%	4,4%		1,5%			86,8%	13,2%		100,0%
Israel	45,5%	12,6%		3,6%	1,8%	10,2%		10,2%		0,6%	84,4%	15,6%		100,0%
Italien	27,7%	18,4%	0,1%	5,9%	9,3%	9,9%	0,1%	5,4%	0,0%	1,1%	77,9%	21,8%	0,3%	100,0%
Japan	31,5%	2,3%		1,7%	5,1%	19,7%	2,8%	24,2%		1,4%	88,7%	11,3%		100,0%
Jordanien	35,4%	17,0%		8,4%	5,9%	8,9%		5,9%		1,0%	82,4%	17,3%	0,3%	100,0%
Kanada	31,0%	7,7%		0,6%	5,2%	12,9%		30,3%			87,7%	12,3%		100,0%
Korea, Dem. Volksrep.	42,5%	1,1%			2,3%	3,4%		33,9%		6,3%	89,7%	9,8%	0,6%	100,0%
Korea, Republik	29,5%	2,6%		0,3%	2,3%	10,4%	1,6%	41,0%		3,4%	91,1%	8,6%	0,3%	100,0%
Kroatien	30,4%	11,5%		5,0%	10,8%	6,4%	0,1%	12,3%	0,0%	1,6%	78,0%	22,0%	0,1%	100,0%
Lettland	18,4%	13,3%		2,4%	9,1%	6,0%	0,3%	27,8%		4,5%	81,9%	18,1%		100,0%
Libanon	33,3%	25,4%		15,8%	4,3%	10,5%	0,0%	1,7%		0,6%	91,6%	8,4%	0,1%	100,0%
Liechtenstein	12,5%			12,5%	25,0%	12,5%		12,5%			75,0%	25,0%		100,0%
Litauen	34,6%	18,3%		1,5%	10,1%	4,9%		16,5%		2,0%	87,9%	12,1%		100,0%
Luxemburg	15,4%	7,7%		13,5%	12,5%	1,0%		29,8%		1,9%	81,7%	16,3%	1,9%	100,0%
Malta	55,6%	11,1%			22,2%						88,9%	11,1%		100,0%
Marokko	30,4%	20,0%		7,1%	7,8%	11,5%	0,0%	3,9%	0,0%	1,5%	82,3%	17,5%	0,2%	100,0%
Mazedonien	38,6%	17,6%		7,4%	6,6%	6,8%		4,3%		1,0%	82,3%	17,3%	0,4%	100,0%
Moldau, Republik	20,6%	8,4%		0,9%	7,3%	9,9%		28,2%		5,5%	80,8%	19,2%		100,0%
Monaco	12,0%				32,0%	48,0%					92,0%	8,0%		100,0%
Neuseeland	28,6%	7,1%		7,1%		21,4%		21,4%		14,3%	100,0%			100,0%
Niederlande	33,6%	9,7%		2,9%	9,3%	7,4%	0,9%	19,5%	0,0%	0,9%	84,2%	15,6%	0,2%	100,0%
Norwegen	49,5%	1,0%		2,1%	11,3%	12,4%	1,0%	18,6%			95,9%	4,1%		100,0%
Österreich	28,0%	6,9%		2,1%	8,1%	7,8%	1,3%	28,8%	0,1%	1,9%	84,9%	14,7%	0,3%	100,0%
Pakistan	39,3%	21,1%		7,3%	9,4%	9,3%		6,5%		2,3%	95,1%	4,8%	0,1%	100,0%
Philippinen	28,3%	20,0%		4,6%	8,6%	8,3%		12,0%		3,1%	84,9%	15,1%		100,0%
Polen	26,5%	15,1%	0,0%	2,8%	10,3%	8,2%	0,1%	14,8%		2,5%	80,3%	19,6%	0,2%	100,0%
Portugal	30,3%	16,1%	0,1%	4,8%	12,3%	7,3%	0,1%	9,2%		0,9%	81,1%	18,8%	0,2%	100,0%
Rumänien	26,5%	16,0%		4,7%	8,2%	7,2%	0,2%	15,4%		1,9%	80,3%	19,3%	0,4%	100,0%
Russische Föderation	29,6%	16,0%		2,2%	7,0%	6,6%	0,5%	20,6%	0,0%	4,9%	87,4%	12,4%	0,1%	100,0%

Prozentuale Verteilung auf die Schulformen [Teil 2]

	Allgemein bildende Schulen											Berufs- kolleg	Sonder- schule BK	Schulen ins- gesamt
	Grund- schule	Haupt- schule	Volks- schule	Real- schule	Gym- nasium	Gesamt- schule	Freie Waldorf- schule	Sonder- schule G/H	Sonder- schule R/Gy	Weiter- bildungs- kolleg	ins- ge- samt			
(1)	(2)	(3)	(4)	(5)	(6)	(7)	(8)	(9)	(10)	(11)	(12)	(13)	(14)	(15)
San Marino	40,0%			20,0%	20,0%						80,0%	20,0%		100,0%
Schweden	34,3%	9,0%	0,6%	2,2%	7,9%	13,5%	0,6%	21,9%		1,7%	91,6%	8,4%		100,0%
Schweiz	24,8%	5,5%		1,4%	9,4%	7,7%	1,1%	32,8%		2,2%	84,8%	14,9%	0,3%	100,0%
Serbien und Montenegro	32,4%	21,6%	0,0%	15,2%	6,0%	7,1%	0,0%	4,0%	0,0%	0,7%	87,0%	12,9%	0,1%	100,0%
Slowakei	32,6%	13,4%		13,1%	5,2%	3,4%		15,1%		3,4%	86,3%	13,7%		100,0%
Slowenien	27,1%	14,3%		7,3%	4,9%	9,6%		8,9%		2,1%	74,2%	25,5%	0,3%	100,0%
Spanien	28,0%	10,9%	0,1%	3,2%	10,7%	9,9%	0,2%	10,8%		1,8%	75,6%	24,2%	0,2%	100,0%
Sri Lanka	43,5%	11,9%		4,0%	11,5%	11,7%	0,1%	10,4%		0,7%	93,7%	6,2%	0,1%	100,0%
Syrien, Arab. Republik	41,5%	24,1%		9,7%	5,1%	6,4%	0,1%	2,7%		1,9%	91,6%	7,9%	0,6%	100,0%
Thailand	31,9%	25,7%	0,1%	2,2%	7,8%	10,6%	0,1%	5,1%		3,4%	86,8%	13,1%	0,1%	100,0%
Tschechische Republik	29,5%	12,0%		3,3%	11,7%	7,5%	0,6%	16,6%		0,9%	82,2%	17,5%	0,3%	100,0%
Tunesien	23,4%	19,5%		9,4%	8,8%	13,5%		7,0%		2,6%	84,2%	15,6%	0,2%	100,0%
Türkei	35,2%	17,7%	0,0%	5,8%	9,0%	12,5%	0,0%	4,7%	0,0%	0,9%	85,9%	13,9%	0,2%	100,0%
Ukraine	24,3%	7,8%		0,8%	8,4%	7,1%	0,1%	30,7%	0,0%	8,2%	87,6%	12,3%	0,1%	100,0%
Ungarn	28,8%	10,2%		1,8%	7,8%	6,3%		25,2%		3,3%	83,5%	16,5%		100,0%
Vereinigte Staaten	39,6%	4,4%		1,5%	5,2%	18,3%	1,0%	23,9%		0,6%	94,4%	5,6%		100,0%
Vietnam	39,5%	9,6%		2,2%	9,1%	10,0%	0,1%	19,2%		2,1%	91,8%	8,1%	0,2%	100,0%
Weißrussland (Belarus)	30,5%	11,4%		1,7%	7,5%	5,6%	0,4%	20,4%		4,1%	81,6%	18,2%	0,2%	100,0%
Zypern	16,7%					16,7%		50,0%			83,3%	16,7%		100,0%
Übriges Europa	36,0%	15,1%	0,0%	8,0%	8,0%	8,7%	0,0%	9,5%		1,1%	86,6%	13,3%	0,1%	100,0%
Übriges Afrika	36,9%	21,0%	0,0%	7,3%	5,7%	9,0%	0,1%	5,3%		3,3%	88,5%	11,2%	0,2%	100,0%
Übriges Amerika	28,4%	19,8%		4,6%	8,1%	9,3%	0,3%	14,9%		2,9%	88,2%	11,5%	0,2%	100,0%
Übriges Asien	30,2%	23,8%	0,0%	4,8%	6,6%	9,4%	0,0%	12,5%	0,0%	3,1%	90,6%	9,2%	0,2%	100,0%
Übriges Ozeanien	12,5%	21,4%		8,9%	3,6%	12,5%		3,6%			62,5%	33,9%	3,6%	100,0%
staatenlos	29,7%	19,0%		16,9%	7,2%	8,7%		6,3%		2,6%	90,2%	9,8%		100,0%
ungeklärt	38,1%	12,5%		6,5%	3,2%	7,3%		5,4%		0,7%	73,8%	25,7%	0,6%	100,0%
ohne Angabe	15,2%	21,4%		2,8%	24,2%	8,1%	0,1%	2,4%		0,1%	74,2%	25,8%		100,0%
Ausländerinnen und Ausländer insgesamt	33,2%	17,4%	0,0%	6,4%	8,6%	10,6%	0,1%	7,4%	0,0%	1,4%	85,2%	14,6%	0,2%	100,0%

2. Übersicht nach Schulstufen und Jahrgängen

2.1. Zusammenfassung nach Schulstufen

	Allgemein bildende Schulen											Berufs- kolleg	Sonder- schule BK	Schulen ins- gesamt
	Grund- schule	Haupt- schule	Volks- schule	Real- schule	Gym- nasium	Gesamt- schule	Freie Waldorf- schule	Sonder- schule G/H	Sonder- schule R/Gy	Weiter- bildungs- kolleg	ins- ge- samt			
(1)	(2)	(3)	(4)	(5)	(6)	(7)	(8)	(9)	(10)	(11)	(12)	(13)	(14)	(15)
Insgesamt	768.123	282.990	866	344.387	557.038	230.326	17.821	103.869	531	27.690	2.333.641	573.006	6.685	2.913.332
darunter Migrantinnen und Migranten	145.459	86.421	484	45.186	35.296	47.840	320	25.956	55	7.152	394.169	82.488	886	477.543
Migrantenanteil	18,9%	30,5%	55,9%	13,1%	6,3%	20,8%	1,8%	25,0%	10,4%	25,8%	16,9%	14,4%	13,3%	16,4%
davon ausl. Schüler(innen)	119.536	62.451	52	30.851	26.731	38.231	319	22.958	29	5.170	306.328	52.633	675	359.636
Ausländeranteil	15,6%	22,1%	6,0%	9,0%	4,8%	16,6%	1,8%	22,1%	5,5%	18,7%	13,1%	9,2%	10,1%	12,3%
davon ausgesiedelte Schüler(innen)	25.923	23.970	432	14.335	8.565	9.609	1	2.998	26	1.982	87.841	29.855	211	117.907
Aussiedleranteil	3,4%	8,5%	49,9%	4,2%	1,5%	4,2%	0,0%	2,9%	4,9%	7,2%	3,8%	5,2%	3,2%	4,0%
Primarstufe	768.123		272				5.493	28.477			802.365			802.365
darunter Migrantinnen und Migranten	145.459		171				79	5.912			151.621			151.621
Migrantenanteil	18,9%		62,9%				1,4%	20,8%			18,9%			18,9%
davon ausl. Schüler(innen)	119.536		4				79	5.386			125.005			125.005
Ausländeranteil	15,6%		1,5%				1,4%	18,9%			15,6%			15,6%
davon ausgesiedelte Schüler(innen)	25.923		167					526			26.616			26.616
Aussiedleranteil	3,4%		61,4%					1,8%			3,3%			3,3%
Sekundarstufe I		282.990	594	344.387	392.516	193.993	8.831	56.748	457		1.280.516			1.280.516
darunter Migrantinnen und Migranten		86.421	313	45.186	23.149	40.663	165	16.084	51		212.032			212.032
Migrantenanteil		30,5%	52,7%	13,1%	5,9%	21,0%	1,9%	28,3%	11,2%		16,6%			16,6%
davon ausl. Schüler(innen)		62.451	48	30.851	18.351	33.048	164	14.162	25		159.100			159.100
Ausländeranteil		22,1%	8,1%	9,0%	4,7%	17,0%	1,9%	25,0%	5,5%		12,4%			12,4%
davon ausgesiedelte Schüler(innen)		23.970	265	14.335	4.798	7.615	1	1.922	26		52.932			52.932
Aussiedleranteil		8,5%	44,6%	4,2%	1,2%	3,9%	0,0%	3,4%	5,7%		4,1%			4,1%
Sekundarstufe II					164.522	36.333	2.897		74		203.826	573.006	6.685	783.517
darunter Migrantinnen und Migranten					12.147	7.177	49		4		19.377	82.488	886	102.751
Migrantenanteil					7,4%	19,8%	1,7%		5,4%		9,5%	14,4%	13,3%	13,1%
davon ausl. Schüler(innen)					8.380	5.183	49		4		13.616	52.633	675	66.924
Ausländeranteil					5,1%	14,3%	1,7%		5,4%		6,7%	9,2%	10,1%	8,5%
davon ausgesiedelte Schüler(innen)					3.767	1.994					5.761	29.855	211	35.827
Aussiedleranteil					2,3%	5,5%					2,8%	5,2%	3,2%	4,6%
ohne Stufen- zuordnung							600	18.644		27.690	46.934			46.934
darunter Migrantinnen und Migranten							27	3.960		7.152	11.139			11.139
Migrantenanteil							4,5%	21,2%		25,8%	23,7%			23,7%
davon ausl. Schüler(innen)							27	3.410		5.170	8.607			8.607
Ausländeranteil							4,5%	18,3%		18,7%	18,3%			18,3%
davon ausgesiedelte Schüler(innen)								550		1.982	2.532			2.532
Aussiedleranteil								3,0%		7,2%	5,4%			5,4%

2.2. Alle Schülerinnen und Schüler

	Allgemeinbildende Schulen											Berufs- kolleg	Sonder- schule BK	Schulen ins- gesamt
	Grund- schule	Haupt- schule	Volks- schule	Real- schule	Gym- nasium	Gesamt- schule	Freie Waldorf- schule	Sonder- schule G/H	Sonder- schule R/Gy	WBK	ins- ge- samt			
(1)	(2)	(3)	(4)	(5)	(6)	(7)	(8)	(9)	(10)	(11)	(12)	(13)	(14)	(15)
Früherziehung								739			739			739
Schulkindergarten bzw. Sonderschul- kindergarten	6.365							1.728			8.093			8.093
Eingangsklasse bei 11jähriger Schulpflicht								3.043			3.043			3.043
1. Jahrgang	189.134		95				1.373	4.554			195.156			195.156
2. Jahrgang	199.838		53				1.352	5.189			206.432			206.432
3. Jahrgang	188.649		66				1.363	6.013			196.091			196.091
4. Jahrgang	184.137		58				1.405	7.211			192.811			192.811
Primar- stufe	768.123		272				5.493	28.477			802.365			802.365
5. Jahrgang		35.037	113	53.983	69.146	32.147	1.564	7.880	73		199.943			199.943
6. Jahrgang		42.038	86	57.165	68.237	32.158	1.430	9.037	81		210.232			210.232
7. Jahrgang		49.408	111	59.325	67.819	32.392	1.471	10.084	67		220.677			220.677
8. Jahrgang		53.836	83	61.160	66.360	32.561	1.441	10.747	78		226.266			226.266
9. Jahrgang		55.969	115	58.755	61.938	33.435	1.389	10.087	80		221.768			221.768
10. Jahrgang		46.702	86	53.999	59.016	31.300	1.536	8.913	78		201.630			201.630
Sekundar- stufe I		282.990	594	344.387	392.516	193.993	8.831	56.748	457		1.280.516			1.280.516
11. Jahrgang					60.817	14.709	1.157		31		76.714			76.714
12. Jahrgang					55.206	12.219	1.024		25		68.474			68.474
13. Jahrgang					48.499	9.405	716		18		58.638			58.638
Sekundar- stufe II					164.522	36.333	2.897		74		203.826	573.006	6.685	783.517
Vorstufe							19	1.254			1.273			1.273
Unterstufe							124	3.217			3.341			3.341
Mittelstufe							156	4.000			4.156			4.156
Oberstufe							118	3.902			4.020			4.020
Werkstufe							134	3.601			3.735			3.735
Schule für Geistig- behinderte							551	15.974			16.525			16.525
Schule für Kranke							49	2.670			2.719			2.719
ohne Stufen- zuordnung							600	18.644		27.690	46.934			46.934
Schulen insgesamt	768.123	282.990	866	344.387	557.038	230.326	17.821	103.869	531	27.690	2.333.641	573.006	6.685	2.913.332

2.3. Migrantinnen und Migranten

	Allgemein bildende Schulen											Berufs- kolleg	Sonder- schule BK	Schulen ins- gesamt
	Grund- schule	Haupt- schule	Volks- schule	Real- schule	Gym- nasium	Gesamt- schule	Freie Waldorf- schule	Sonder- schule G/H	Sonder- schule R/Gy	Weiter- bildungs- kolleg	ins- ge- samt			
(1)	(2)	(3)	(4)	(5)	(6)	(7)	(8)	(9)	(10)	(11)	(12)	(13)	(14)	(15)
Früherziehung								147			147			147
Schulkindergarten bzw. Sonderschul- kindergarten	2.119							375			2.494			2.494
Eingangsklasse bei 11jähriger Schulpflicht								426			426			426
1. Jahrgang	35.406		71				21	790			36.288			36.288
2. Jahrgang	37.399		27				17	1.048			38.491			38.491
3. Jahrgang	35.460		47				23	1.352			36.882			36.882
4. Jahrgang	35.075		26				18	1.774			36.893			36.893
Primar- stufe	145.459		171				79	5.912			151.621			151.621
5. Jahrgang		10.288	66	7.306	3.803	6.319	20	2.215	9		30.026			30.026
6. Jahrgang		12.421	41	7.534	3.854	6.337	23	2.548	12		32.770			32.770
7. Jahrgang		14.480	64	7.296	3.653	6.540	33	2.845	9		34.920			34.920
8. Jahrgang		16.463	41	7.617	3.863	6.766	28	3.088	5		37.871			37.871
9. Jahrgang		17.786	64	7.705	3.993	7.458	16	2.876	7		39.905			39.905
10. Jahrgang		14.983	37	7.728	3.983	7.243	45	2.512	9		36.540			36.540
Sekundar- stufe I		86.421	313	45.186	23.149	40.663	165	16.084	51		212.032			212.032
11. Jahrgang					4.785	3.120	22		1		7.928			7.928
12. Jahrgang					4.040	2.252	19		2		6.313			6.313
13. Jahrgang					3.322	1.805	8		1		5.136			5.136
Sekundar- stufe II					12.147	7.177	49		4		19.377	82.488	886	102.751
Vorstufe								314			314			314
Unterstufe							9	822			831			831
Mittelstufe							8	914			922			922
Oberstufe							8	865			873			873
Werkstufe							2	787			789			789
Schule für Geistig- behinderte							27	3.702			3.729			3.729
Schule für Kranke								258			258			258
ohne Stufen- zuordnung							27	3.960		7.152	11.139			11.139
Schulen insgesamt	145.459	86.421	484	45.186	35.296	47.840	320	25.956	55	7.152	394.169	82.488	886	477.543

2.3.1. Anteile an allen Schülerinnen und Schülern

	Allgemein bildende Schulen											Berufs- kolleg	Sonder- schule BK	Schulen ins- gesamt
	Grund- schule	Haupt- schule	Volks- schule	Real- schule	Gym- nasium	Gesamt- schule	Freie Waldorf- schule	Sonder- schule G/H	Sonder- schule R/Gy	Weiter- bildungs- kolleg	ins- ge- samt			
(1)	(2)	(3)	(4)	(5)	(6)	(7)	(8)	(9)	(10)	(11)	(12)	(13)	(14)	(15)
Früherziehung								19,9%			19,9%			19,9%
Schulkindergarten bzw. Sonderschul- kindergarten	33,3%							21,7%			30,8%			30,8%
Eingangsklasse bei 11jähriger Schulpflicht								14,0%			14,0%			14,0%
1. Jahrgang	18,7%		74,7%				1,5%	17,3%			18,6%			18,6%
2. Jahrgang	18,7%		50,9%				1,3%	20,2%			18,6%			18,6%
3. Jahrgang	18,8%		71,2%				1,7%	22,5%			18,8%			18,8%
4. Jahrgang	19,0%		44,8%				1,3%	24,6%			19,1%			19,1%
Primar- stufe	18,9%		62,9%				1,4%	20,8%			18,9%			18,9%
5. Jahrgang		29,4%	58,4%	13,5%	5,5%	19,7%	1,3%	28,1%	12,3%		15,0%			15,0%
6. Jahrgang		29,5%	47,7%	13,2%	5,6%	19,7%	1,6%	28,2%	14,8%		15,6%			15,6%
7. Jahrgang		29,3%	57,7%	12,3%	5,4%	20,2%	2,2%	28,2%	13,4%		15,8%			15,8%
8. Jahrgang		30,6%	49,4%	12,5%	5,8%	20,8%	1,9%	28,7%	6,4%		16,7%			16,7%
9. Jahrgang		31,8%	55,7%	13,1%	6,4%	22,3%	1,2%	28,5%	8,8%		18,0%			18,0%
10. Jahrgang		32,1%	43,0%	14,3%	6,7%	23,1%	2,9%	28,2%	11,5%		18,1%			18,1%
Sekundar- stufe I		30,5%	52,7%	13,1%	5,9%	21,0%	1,9%	28,3%	11,2%		16,6%			16,6%
11. Jahrgang					7,9%	21,2%	1,9%		3,2%		10,3%			10,3%
12. Jahrgang					7,3%	18,4%	1,9%		8,0%		9,2%			9,2%
13. Jahrgang					6,8%	19,2%	1,1%		5,6%		8,8%			8,8%
Sekundar- stufe II					7,4%	19,8%	1,7%		5,4%		9,5%	14,4%	13,3%	13,1%
Vorstufe								25,0%			24,7%			24,7%
Unterstufe							7,3%	25,6%			24,9%			24,9%
Mittelstufe							5,1%	22,9%			22,2%			22,2%
Oberstufe							6,8%	22,2%			21,7%			21,7%
Werkstufe							1,5%	21,9%			21,1%			21,1%
Schule für Geistig- behinderte							4,9%	23,2%			22,6%			22,6%
Schule für Kranke								9,7%			9,5%			9,5%
ohne Stufen- zuordnung							4,5%	21,2%		25,8%	23,7%			23,7%
Schulen insgesamt	18,9%	30,5%	55,9%	13,1%	6,3%	20,8%	1,8%	25,0%	10,4%	25,8%	16,9%	14,4%	13,3%	16,4%

2.4. Ausländerinnen und Ausländer

	Allgemeinbildende Schulen											Berufs- kolleg	Sonder- schule BK	Schulen ins- gesamt
	Grund- schule	Haupt- schule	Volks- schule	Real- schule	Gym- nasium	Gesamt- schule	Freie Waldorf- schule	Sonder- schule G/H	Sonder- schule R/Gy	WBK	ins- ge- samt			
(1)	(2)	(3)	(4)	(5)	(6)	(7)	(8)	(9)	(10)	(11)	(12)	(13)	(14)	(15)
Früherziehung								140			140			140
Schulkindergarten bzw. Sonderschul- kindergarten	1.870							350			2.220			2.220
Eingangsklasse bei 11jähriger Schulpflicht								379			379			379
1. Jahrgang	29.582		1				21	724			30.328			30.328
2. Jahrgang	31.178		1				17	957			32.153			32.153
3. Jahrgang	28.764		1				23	1.231			30.019			30.019
4. Jahrgang	28.142		1				18	1.605			29.766			29.766
Primar- stufe	119.536		4				79	5.386			125.005			125.005
5. Jahrgang		8.352	10	5.740	3.312	5.561	20	2.025	3		25.023			25.023
6. Jahrgang		9.672	5	5.696	3.289	5.494	23	2.292	6		26.477			26.477
7. Jahrgang		10.982	9	5.146	2.932	5.456	32	2.551	4		27.112			27.112
8. Jahrgang		11.961	9	5.044	3.048	5.438	28	2.743	2		28.273			28.273
9. Jahrgang		12.120	9	4.767	3.001	5.809	16	2.446	4		28.172			28.172
10. Jahrgang		9.364	6	4.458	2.769	5.290	45	2.105	6		24.043			24.043
Sekundar- stufe I		62.451	48	30.851	18.351	33.048	164	14.162	25		159.100			159.100
11. Jahrgang					3.391	2.269	22		1		5.683			5.683
12. Jahrgang					2.742	1.624	19		2		4.387			4.387
13. Jahrgang					2.247	1.290	8		1		3.546			3.546
Sekundar- stufe II					8.380	5.183	49		4		13.616	52.633	675	66.924
Vorstufe								296			296			296
Unterstufe							9	735			744			744
Mittelstufe							8	804			812			812
Oberstufe							8	739			747			747
Werkstufe							2	603			605			605
Schule für Geistig- behinderte							27	3.177			3.204			3.204
Schule für Kranke								233			233			233
ohne Stufen- zuordnung							27	3.410		5.170	8.607			8.607
Schulen insgesamt	119.536	62.451	52	30.851	26.731	38.231	319	22.958	29	5.170	306.328	52.633	675	359.636

2.4.1. Anteile an allen Schülerinnen und Schülern

	Allgemein bildende Schulen											Berufs- kolleg	Sonder- schule BK	Schulen ins- gesamt
	Grund- schule	Haupt- schule	Volks- schule	Real- schule	Gym- nasium	Gesamt- schule	Freie Waldorf- schule	Sonder- schule G/H	Sonder- schule R/Gy	Weiter- bildungs- kolleg	ins- ge- samt			
(1)	(2)	(3)	(4)	(5)	(6)	(7)	(8)	(9)	(10)	(11)	(12)	(13)	(14)	(15)
Früherziehung								18,9%			18,9%			18,9%
Schulkindergarten bzw. Sonderschul- kindergarten	29,4%							20,3%			27,4%			27,4%
Eingangsklasse bei 11jähriger Schulpflicht								12,5%			12,5%			12,5%
1. Jahrgang	15,6%		1,1%				1,5%	15,9%			15,5%			15,5%
2. Jahrgang	15,6%		1,9%				1,3%	18,4%			15,6%			15,6%
3. Jahrgang	15,2%		1,5%				1,7%	20,5%			15,3%			15,3%
4. Jahrgang	15,3%		1,7%				1,3%	22,3%			15,4%			15,4%
Primar- stufe	15,6%		1,5%				1,4%	18,9%			15,6%			15,6%
5. Jahrgang		23,8%	8,8%	10,6%	4,8%	17,3%	1,3%	25,7%	4,1%		12,5%			12,5%
6. Jahrgang		23,0%	5,8%	10,0%	4,8%	17,1%	1,6%	25,4%	7,4%		12,6%			12,6%
7. Jahrgang		22,2%	8,1%	8,7%	4,3%	16,8%	2,2%	25,3%	6,0%		12,3%			12,3%
8. Jahrgang		22,2%	10,8%	8,2%	4,6%	16,7%	1,9%	25,5%	2,6%		12,5%			12,5%
9. Jahrgang		21,7%	7,8%	8,1%	4,8%	17,4%	1,2%	24,2%	5,0%		12,7%			12,7%
10. Jahrgang		20,1%	7,0%	8,3%	4,7%	16,9%	2,9%	23,6%	7,7%		11,9%			11,9%
Sekundar- stufe I		22,1%	8,1%	9,0%	4,7%	17,0%	1,9%	25,0%	5,5%		12,4%			12,4%
11. Jahrgang					5,6%	15,4%	1,9%		3,2%		7,4%			7,4%
12. Jahrgang					5,0%	13,3%	1,9%		8,0%		6,4%			6,4%
13. Jahrgang					4,6%	13,7%	1,1%		5,6%		6,0%			6,0%
Sekundar- stufe II					5,1%	14,3%	1,7%		5,4%		6,7%	9,2%	10,1%	8,5%
Vorstufe								23,6%			23,3%			23,3%
Unterstufe							7,3%	22,8%			22,3%			22,3%
Mittelstufe							5,1%	20,1%			19,5%			19,5%
Oberstufe							6,8%	18,9%			18,6%			18,6%
Werkstufe							1,5%	16,7%			16,2%			16,2%
Schule für Geistig- behinderte							4,9%	19,9%			19,4%			19,4%
Schule für Kranke								8,7%			8,6%			8,6%
ohne Stufen- zuordnung							4,5%	18,3%		18,7%	18,3%			18,3%
Schulen insgesamt	15,6%	22,1%	6,0%	9,0%	4,8%	16,6%	1,8%	22,1%	5,5%	18,7%	13,1%	9,2%	10,1%	12,3%

2.5. Aussiedlerinnen und Aussiedler

	Allgemeinbildende Schulen											Berufs- kolleg	Sonder- schule BK	Schulen ins- gesamt
	Grund- schule	Haupt- schule	Volks- schule	Real- schule	Gym- nasium	Gesamt- schule	Freie Waldorf- schule	Sonder- schule G/H	Sonder- schule R/Gy	WBK	ins- ge- samt			
(1)	(2)	(3)	(4)	(5)	(6)	(7)	(8)	(9)	(10)	(11)	(12)	(13)	(14)	(15)
Früherziehung								7			7			7
Schulkindergarten bzw. Sonderschul- kindergarten	249							25			274			274
Eingangsklasse bei 11jähriger Schulpflicht								47			47			47
1. Jahrgang	5.824		70					66			5.960			5.960
2. Jahrgang	6.221		26					91			6.338			6.338
3. Jahrgang	6.696		46					121			6.863			6.863
4. Jahrgang	6.933		25					169			7.127			7.127
Primar- stufe	25.923		167					526			26.616			26.616
5. Jahrgang		1.936	56	1.566	491	758		190	6		5.003			5.003
6. Jahrgang		2.749	36	1.838	565	843		256	6		6.293			6.293
7. Jahrgang		3.498	55	2.150	721	1.084	1	294	5		7.808			7.808
8. Jahrgang		4.502	32	2.573	815	1.328		345	3		9.598			9.598
9. Jahrgang		5.666	55	2.938	992	1.649		430	3		11.733			11.733
10. Jahrgang		5.619	31	3.270	1.214	1.953		407	3		12.497			12.497
Sekundar- stufe I		23.970	265	14.335	4.798	7.615	1	1.922	26		52.932			52.932
11. Jahrgang					1.394	851					2.245			2.245
12. Jahrgang					1.298	628					1.926			1.926
13. Jahrgang					1.075	515					1.590			1.590
Sekundar- stufe II					3.767	1.994					5.761	29.855	211	35.827
Vorstufe								18			18			18
Unterstufe								87			87			87
Mittelstufe								110			110			110
Oberstufe								126			126			126
Werkstufe								184			184			184
Schule für Geistig- behinderte								525			525			525
Schule für Kranke								25			25			25
ohne Stufen- zuordnung								550		1.982	2.532			2.532
Schulen insgesamt	25.923	23.970	432	14.335	8.565	9.609	1	2.998	26	1.982	87.841	29.855	211	117.907

2.5.1. Anteile an allen Schülerinnen und Schülern

	Allgemein bildende Schulen											Berufs- kolleg	Sonder- schule BK	Schulen ins- gesamt
	Grund- schule	Haupt- schule	Volks- schule	Real- schule	Gym- nasium	Gesamt- schule	Freie Waldorf- schule	Sonder- schule G/H	Sonder- schule R/Gy	Weiter- bildungs- kolleg	ins- ge- samt			
(1)	(2)	(3)	(4)	(5)	(6)	(7)	(8)	(9)	(10)	(11)	(12)	(13)	(14)	(15)
Früherziehung								0,9%			0,9%			0,9%
Schulkindergarten bzw. Sonderschul- kindergarten	3,9%							1,4%			3,4%			3,4%
Eingangsklasse bei 11jähriger Schulpflicht								1,5%			1,5%			1,5%
1. Jahrgang	3,1%		73,7%					1,4%			3,1%			3,1%
2. Jahrgang	3,1%		49,1%					1,8%			3,1%			3,1%
3. Jahrgang	3,5%		69,7%					2,0%			3,5%			3,5%
4. Jahrgang	3,8%		43,1%					2,3%			3,7%			3,7%
Primar- stufe	3,4%		61,4%					1,8%			3,3%			3,3%
5. Jahrgang		5,5%	49,6%	2,9%	0,7%	2,4%		2,4%	8,2%		2,5%			2,5%
6. Jahrgang		6,5%	41,9%	3,2%	0,8%	2,6%		2,8%	7,4%		3,0%			3,0%
7. Jahrgang		7,1%	49,5%	3,6%	1,1%	3,3%	0,1%	2,9%	7,5%		3,5%			3,5%
8. Jahrgang		8,4%	38,6%	4,2%	1,2%	4,1%		3,2%	3,8%		4,2%			4,2%
9. Jahrgang		10,1%	47,8%	5,0%	1,6%	4,9%		4,3%	3,8%		5,3%			5,3%
10. Jahrgang		12,0%	36,0%	6,1%	2,1%	6,2%		4,6%	3,8%		6,2%			6,2%
Sekundar- stufe I		8,5%	44,6%	4,2%	1,2%	3,9%	0,0%	3,4%	5,7%		4,1%			4,1%
11. Jahrgang					2,3%	5,8%					2,9%			2,9%
12. Jahrgang					2,4%	5,1%					2,8%			2,8%
13. Jahrgang					2,2%	5,5%					2,7%			2,7%
Sekundar- stufe II					2,3%	5,5%					2,8%	5,2%	3,2%	4,6%
Vorstufe								1,4%			1,4%			1,4%
Unterstufe								2,7%			2,6%			2,6%
Mittelstufe								2,8%			2,6%			2,6%
Oberstufe								3,2%			3,1%			3,1%
Werkstufe								5,1%			4,9%			4,9%
Schule für Geistig- behinderte								3,3%			3,2%			3,2%
Schule für Kranke								0,9%			0,9%			0,9%
ohne Stufen- zuordnung								3,0%		7,2%	5,4%			5,4%
Schulen insgesamt	3,4%	8,5%	49,9%	4,2%	1,5%	4,2%	0,0%	2,9%	4,9%	7,2%	3,8%	5,2%	3,2%	4,0%

3. Schulen

3.1. nach dem Migrantenanteil

	Anzahl Schüler und Schülerinnen	Anzahl Migranten und Migrantinnen	Anzahl Schulen insgesamt	Anzahl Schulen mit einem Migrantenanteil von								
				0%	über 0% bis unter 5%	über 5% bis unter 10%	über 10% bis unter 15%	über 15% bis unter 20%	über 20% bis unter 25%	über 25% bis unter 30%	über 30% bis unter 50%	über 50% bis 100%
(1)	(2)	(3)	(4)	(5)	(6)	(7)	(8)	(9)	(10)	(11)	(12)	(13)
Grundschule	768.123	145.459	3.451	92	678	625	502	322	281	218	530	203
Hauptschule	282.990	86.421	733	2	17	55	64	74	94	91	231	105
Volksschule	866	484	2					1				1
Realschule	344.387	45.186	554	3	107	138	117	82	43	26	36	2
Gymnasium	557.038	35.296	627	1	307	212	60	25	10	5	6	1
Gesamtschule	230.326	47.840	216		11	28	36	42	38	20	37	4
Fr. Waldorfs.	17.821	320	49	5	40	3	1					
Sonders. G/H	103.869	25.956	706	17	23	82	95	90	90	89	202	18
Sonders. R/Gy	531	55	2			1	1					
Weiterbildungskolleg	27.690	7.152	55		4	10	3	9	4	3	18	4
Allg. bild. S. insgesamt	2.333.641	394.169	6.395	120	1.187	1.154	879	645	560	452	1.060	338
Berufskolleg	573.006	82.488	357	12	46	68	106	69	34	16	6	
Sonders. BK	6.685	886	20	1	2	4	4	5	4			
Alle Schulen	2.913.332	477.543	6.772	133	1.235	1.226	989	719	598	468	1.066	338

3.2. nach dem Ausländeranteil

	Anzahl Schüler und Schülerinnen	Anzahl Ausländer und Ausländerinnen	Anzahl Schulen insgesamt	Anzahl Schulen mit einem Ausländeranteil von								
				0%	über 0% bis unter 5%	über 5% bis unter 10%	über 10% bis unter 15%	über 15% bis unter 20%	über 20% bis unter 25%	über 25% bis unter 30%	über 30% bis unter 50%	über 50% bis 100%
(1)	(2)	(3)	(4)	(5)	(6)	(7)	(8)	(9)	(10)	(11)	(12)	(13)
Grundschule	768.123	119.536	3.451	131	930	692	459	296	233	185	373	152
Hauptschule	282.990	62.451	733	5	73	132	91	89	78	61	154	50
Volksschule	866	52	2		1	1						
Realschule	344.387	30.851	554	4	219	155	82	41	19	13	19	2
Gymnasium	557.038	26.731	627	1	420	140	32	18	5	4	7	
Gesamtschule	230.326	38.231	216		22	48	46	39	24	12	21	4
Fr. Waldorfs.	17.821	319	49	5	40	3	1					
Sonders. G/H	103.869	22.958	706	17	34	102	122	91	100	83	142	15
Sonders. R/Gy	531	29	2		1	1						
Weiterbildungskolleg	27.690	5.170	55	1	6	14	4	10	6	5	9	
Allg. bild. S. insgesamt	2.333.641	306.328	6.395	164	1.746	1.288	837	584	465	363	725	223
Berufskolleg	573.006	52.633	357	14	104	117	81	34	6	1		
Sonders. BK	6.685	675	20	1	5	3	9	1	1			
Alle Schulen	2.913.332	359.636	6.772	179	1.855	1.408	927	619	472	364	725	223

4. Klassen

4.1. nach dem Migrantenanteil

	Anzahl Schüler und Schülerinnen	Anzahl Migranten und Migranteninnen	Anzahl Klassen insgesamt	Anzahl Klassen mit einem Migrantenanteil von								
				0%	über 0% bis unter 5%	über 5% bis unter 10%	über 10% bis unter 15%	über 15% bis unter 20%	über 20% bis unter 25%	über 25% bis unter 30%	über 30% bis unter 50%	über 50% bis 100%
				(5)	(6)	(7)	(8)	(9)	(10)	(11)	(12)	(13)
(1)	(2)	(3)	(4)	(5)	(6)	(7)	(8)	(9)	(10)	(11)	(12)	(13)
Grundschule	768.123	145.459	32.813	5.065	3.804	4.230	3.980	2.984	2.667	2.300	5.038	2.745
Hauptschule	282.990	86.421	12.484	453	510	900	1.128	1.174	1.155	1.291	3.633	2.240
Volksschule	866	484	34			5	6	1	1	1	4	16
Realschule	344.387	45.186	12.323	1.848	1.954	2.032	2.177	1.324	1.046	727	1.033	182
Gymnasium	392.516	23.149	13.972	4.957	3.594	2.494	1.551	610	306	204	174	82
Gesamtschule	193.993	40.663	6.892	338	433	620	1.307	845	944	729	1.362	314
Sonders. G/H	103.869	25.956	9.453	1.742	3	768	957	833	837	1.006	2.218	1.089
Sonders. R/Gy	457	51	46	18		5	8	5	5	3	1	1
Insgesamt	2.087.201	367.369	88.017	14.421	10.298	11.054	11.114	7.776	6.961	6.261	13.463	6.669

Grundschule mit Schulkindergarten
Gymnasium und Gesamtschule nur Sekundarstufe I

4.1.1. Verteilung der Klassen innerhalb einer Schulform nach dem Migrantenanteil

	Anzahl Schüler und Schülerinnen	Anzahl Migranten und Migranteninnen	Anzahl Klassen insgesamt	Verteilung der Klassen mit einem Migrantenanteil von								
				0%	über 0% bis unter 5%	über 5% bis unter 10%	über 10% bis unter 15%	über 15% bis unter 20%	über 20% bis unter 25%	über 25% bis unter 30%	über 30% bis unter 50%	über 50% bis 100%
				(5)	(6)	(7)	(8)	(9)	(10)	(11)	(12)	(13)
(1)	(2)	(3)	(4)	(5)	(6)	(7)	(8)	(9)	(10)	(11)	(12)	(13)
Grundschule	768.123	145.459	32.813	15,4%	11,6%	12,9%	12,1%	9,1%	8,1%	7,0%	15,4%	8,4%
Hauptschule	282.990	86.421	12.484	3,6%	4,1%	7,2%	9,0%	9,4%	9,3%	10,3%	29,1%	17,9%
Volksschule	866	484	34			14,7%	17,6%	2,9%	2,9%	2,9%	11,8%	47,1%
Realschule	344.387	45.186	12.323	15,0%	15,9%	16,5%	17,7%	10,7%	8,5%	5,9%	8,4%	1,5%
Gymnasium	392.516	23.149	13.972	35,5%	25,7%	17,8%	11,1%	4,4%	2,2%	1,5%	1,2%	0,6%
Gesamtschule	193.993	40.663	6.892	4,9%	6,3%	9,0%	19,0%	12,3%	13,7%	10,6%	19,8%	4,6%
Sonders. G/H	103.869	25.956	9.453	18,4%	0,0%	8,1%	10,1%	8,8%	8,9%	10,6%	23,5%	11,5%
Sonders. R/Gy	457	51	46	39,1%		10,9%	17,4%	10,9%	10,9%	6,5%	2,2%	2,2%
Insgesamt	2.087.201	367.369	88.017	16,4%	11,7%	12,6%	12,6%	8,8%	7,9%	7,1%	15,3%	7,6%

Grundschule mit Schulkindergarten
Gymnasium und Gesamtschule nur Sekundarstufe I

4.1.2. Verteilung aller Schülerinnen und Schüler nach dem Migrantenanteil der Klasse

	Anzahl Migranten und Migrantinnen	Anzahl Schüler und Schülerinnen	Anzahl Schülerinnen und Schüler in Klassen mit einem Migrantenanteil von								
			0%	über 0% bis unter 5%	über 5% bis unter 10%	über 10% bis unter 15%	über 15% bis unter 20%	über 20% bis unter 25%	über 25% bis unter 30%	über 30% bis unter 50%	über 50% bis 100%
(1)	(2)	(3)	(5)	(6)	(7)	(8)	(9)	(10)	(11)	(12)	(13)
Grundschule	145.459	768.123	116.526	94.219	98.673	95.430	70.132	63.102	53.615	116.103	60.323
Hauptschule	86.421	282.990	9.913	12.519	20.522	26.162	26.957	26.683	29.414	83.178	47.642
Volksschule	484	866			111	159	31	28	29	108	400
Realschule	45.186	344.387	51.594	54.802	57.974	60.924	36.994	29.116	19.976	28.491	4.516
Gymnasium	23.149	392.516	139.216	101.731	71.005	43.397	16.804	8.388	5.531	4.619	1.825
Gesamtschule	40.663	193.993	9.367	12.383	17.865	37.458	24.189	26.979	20.418	37.705	7.629
Sonders. G/H	25.956	103.869	14.250	70	9.759	9.933	9.994	9.551	11.539	26.760	12.013
Sonders. R/Gy	51	457	157		58	79	61	53	31	10	8
Insgesamt	367.369	2.087.201	341.023	275.724	275.967	273.542	185.162	163.900	140.553	296.974	134.356

Anteile innerhalb der jeweiligen Schulform (Summe der einzelnen Zeile ist 100%):

	Anzahl Migranten und Migrantinnen	Anzahl Schüler und Schülerinnen	Verteilung der Schüler(innen) in Klassen mit einem Migrantenanteil von								
			0%	über 0% bis unter 5%	über 5% bis unter 10%	über 10% bis unter 15%	über 15% bis unter 20%	über 20% bis unter 25%	über 25% bis unter 30%	über 30% bis unter 50%	über 50% bis 100%
(1)	(2)	(3)	(5)	(6)	(7)	(8)	(9)	(10)	(11)	(12)	(13)
Grundschule	145.459	768.123	15,2%	12,3%	12,8%	12,4%	9,1%	8,2%	7,0%	15,1%	7,9%
Hauptschule	86.421	282.990	3,5%	4,4%	7,3%	9,2%	9,5%	9,4%	10,4%	29,4%	16,8%
Volksschule	484	866			12,8%	18,4%	3,6%	3,2%	3,3%	12,5%	46,2%
Realschule	45.186	344.387	15,0%	15,9%	16,8%	17,7%	10,7%	8,5%	5,8%	8,3%	1,3%
Gymnasium	23.149	392.516	35,5%	25,9%	18,1%	11,1%	4,3%	2,1%	1,4%	1,2%	0,5%
Gesamtschule	40.663	193.993	4,8%	6,4%	9,2%	19,3%	12,5%	13,9%	10,5%	19,4%	3,9%
Sonders. G/H	25.956	103.869	13,7%	0,1%	9,4%	9,6%	9,6%	9,2%	11,1%	25,8%	11,6%
Sonders. R/Gy	51	457	34,4%		12,7%	17,3%	13,3%	11,6%	6,8%	2,2%	1,8%
Insgesamt	367.369	2.087.201	16,3%	13,2%	13,2%	13,1%	8,9%	7,9%	6,7%	14,2%	6,4%

Anteile bezogen auf Schülerinnen und Schüler insgesamt (Summe Zeile „Insgesamt“ ist 100%):

Verteilung der Sek. I bezogen auf Sek. I-Schüler insgesamt	Anzahl Migranten und Migrantinnen	Anzahl Schüler und Schülerinnen	Verteilung der Schüler(innen) in Klassen mit einem Migrantenanteil von								
			0%	über 0% bis unter 5%	über 5% bis unter 10%	über 10% bis unter 15%	über 15% bis unter 20%	über 20% bis unter 25%	über 25% bis unter 30%	über 30% bis unter 50%	über 50% bis 100%
(1)	(2)	(3)	(5)	(6)	(7)	(8)	(9)	(10)	(11)	(12)	(13)
Hauptschule	86.421	282.990	0,8%	1,0%	1,7%	2,2%	2,2%	2,2%	2,4%	6,8%	3,9%
Volksschule	484	866			0,0%	0,0%	0,0%	0,0%	0,0%	0,0%	0,0%
Realschule	45.186	344.387	4,2%	4,5%	4,8%	5,0%	3,0%	2,4%	1,6%	2,3%	0,4%
Gymnasium	23.149	392.516	11,5%	8,4%	5,8%	3,6%	1,4%	0,7%	0,5%	0,4%	0,2%
Gesamtschule	40.663	193.993	0,8%	1,0%	1,5%	3,1%	2,0%	2,2%	1,7%	3,1%	0,6%
Insgesamt	195.903	1.214.752	17,3%	14,9%	13,8%	13,8%	8,6%	7,5%	6,2%	12,7%	5,1%

Grundschule mit Schulkindergarten
Gymnasium und Gesamtschule nur Sekundarstufe I

4.1.3. Verteilung der Migrantinnen und Migranten nach dem Migrantenanteil der Klasse

	Anzahl Schüler und Schülerinnen	Anzahl Migrantinnen und Migrantinnen	Anzahl Migrantinnen und Migranten in Klassen mit einem Migrantenanteil von									
			0%	über 0% bis unter 5%	über 5% bis unter 10%	über 10% bis unter 15%	über 15% bis unter 20%	über 20% bis unter 25%	über 25% bis unter 30%	über 30% bis unter 50%	über 50% bis 100%	
(1)	(2)	(3)	(5)	(6)	(7)	(8)	(9)	(10)	(11)	(12)	(13)	
Grundschule	768.123	145.459		3.804	7.530	11.759	12.023	13.858	14.466	44.112	37.907	
Hauptschule	282.990	86.421		510	1.552	3.254	4.639	5.850	7.992	32.056	30.568	
Volksschule	866	484			7	20	6	6	8	37	400	
Realschule	344.387	45.186		1.954	4.338	7.435	6.394	6.393	5.377	10.520	2.775	
Gymnasium	392.516	23.149		3.594	5.247	5.221	2.875	1.831	1.488	1.660	1.233	
Gesamtschule	193.993	40.663		433	1.304	4.598	4.180	5.900	5.538	13.981	4.729	
Sonders. G/H	103.869	25.956		3	773	1.207	1.695	2.057	3.067	10.079	7.075	
Sonders. R/Gy	457	51			5	10	10	11	8	3	4	
Insgesamt	2.087.201	367.369			10.298	20.756	33.504	31.822	35.906	37.944	112.448	84.691

Anteile innerhalb der jeweiligen Schulform (Summe der einzelnen Zeile ist 100%):

	Anzahl Schüler und Schülerinnen	Anzahl Migrantinnen und Migrantinnen	Verteilung der Migrantinnen und Migranten in Klassen mit einem Migrantenanteil von								
			0%	über 0% bis unter 5%	über 5% bis unter 10%	über 10% bis unter 15%	über 15% bis unter 20%	über 20% bis unter 25%	über 25% bis unter 30%	über 30% bis unter 50%	über 50% bis 100%
(1)	(2)	(3)	(5)	(6)	(7)	(8)	(9)	(10)	(11)	(12)	(13)
Grundschule	768.123	145.459		2,6%	5,2%	8,1%	8,3%	9,5%	9,9%	30,3%	26,1%
Hauptschule	282.990	86.421		0,6%	1,8%	3,8%	5,4%	6,8%	9,2%	37,1%	35,4%
Volksschule	866	484			1,4%	4,1%	1,2%	1,2%	1,7%	7,6%	82,6%
Realschule	344.387	45.186		4,3%	9,6%	16,5%	14,2%	14,1%	11,9%	23,3%	6,1%
Gymnasium	392.516	23.149		15,5%	22,7%	22,6%	12,4%	7,9%	6,4%	7,2%	5,3%
Gesamtschule	193.993	40.663		1,1%	3,2%	11,3%	10,3%	14,5%	13,6%	34,4%	11,6%
Sonders. G/H	103.869	25.956		0,0%	3,0%	4,7%	6,5%	7,9%	11,8%	38,8%	27,3%
Sonders. R/Gy	457	51			9,8%	19,6%	19,6%	21,6%	15,7%	5,9%	7,8%
Insgesamt	2.087.201	367.369		2,8%	5,6%	9,1%	8,7%	9,8%	10,3%	30,6%	23,1%

Anteile bezogen auf Migrantinnen und Migranten insgesamt (Summe Zeile „Insgesamt“ ist 100%):

Verteilung der Sek. I bezogen auf Sek. I-Migranten insgesamt	Anzahl Schüler und Schülerinnen	Anzahl Migrantinnen und Migrantinnen	Verteilung der Migrantinnen und Migranten in Klassen mit einem Migrantenanteil von								
			0%	über 0% bis unter 5%	über 5% bis unter 10%	über 10% bis unter 15%	über 15% bis unter 20%	über 20% bis unter 25%	über 25% bis unter 30%	über 30% bis unter 50%	über 50% bis 100%
(1)	(2)	(3)	(5)	(6)	(7)	(8)	(9)	(10)	(11)	(12)	(13)
Hauptschule	282.990	86.421		0,26%	0,79%	1,66%	2,37%	2,99%	4,08%	16,36%	15,60%
Volksschule	866	484			0,00%	0,01%	0,00%	0,00%	0,00%	0,02%	0,20%
Realschule	344.387	45.186		1,00%	2,21%	3,80%	3,26%	3,26%	2,74%	5,37%	1,42%
Gymnasium	392.516	23.149		1,83%	2,68%	2,67%	1,47%	0,93%	0,76%	0,85%	0,63%
Gesamtschule	193.993	40.663		0,22%	0,67%	2,35%	2,13%	3,01%	2,83%	7,14%	2,41%
Insgesamt	1.214.752	195.903		0,00%	0,39%	0,62%	0,87%	1,05%	1,57%	5,14%	3,61%

Grundschule mit Schulkindergarten
Gymnasium und Gesamtschule nur Sekundarstufe I

4.2. nach dem Ausländeranteil

	Anzahl Schüler und Schülerinnen	Anzahl Ausländer und Ausländerinnen	Anzahl Klassen insgesamt	Anzahl Klassen mit einem Ausländeranteil von								
				0%	über 0%	über 5%	über 10%	über 15%	über 20%	über 25%	über 30%	über 50%
					bis unter 5%	bis unter 10%	bis unter 15%	bis unter 20%	bis unter 25%	bis unter 30%	bis unter 50%	bis 100%
(1)	(2)	(3)	(4)	(5)	(6)	(7)	(8)	(9)	(10)	(11)	(12)	(13)
Grundschule	768.123	119.536	32.813	6.691	4.606	4.725	4.055	2.768	2.312	1.890	3.797	1.969
Hauptschule	282.990	62.451	12.484	1.240	1.017	1.575	1.545	1.242	1.127	1.048	2.468	1.222
Volksschule	866	52	34	16	5	5	3	2	1	2		
Realschule	344.387	30.851	12.323	3.206	2.657	2.170	1.811	899	592	373	502	113
Gymnasium	392.516	18.351	13.972	5.984	3.636	2.245	1.155	419	203	143	140	47
Gesamtschule	193.993	33.048	6.892	623	656	854	1.462	795	762	614	915	211
Sonders. G/H	103.869	22.958	9.453	2.006	5	944	1.075	866	863	944	1.931	819
Sonders. R/Gy	457	25	46	26		9	7	3	1			
Insgesamt	2.087.201	287.272	88.017	19.792	12.582	12.527	11.113	6.994	5.861	5.014	9.753	4.381

Grundschule mit Schulkindergarten
 Gymnasium und Gesamtschule nur Sekundarstufe I

4.2.1. Verteilung der Klassen innerhalb einer Schulform nach dem Ausländeranteil

	Anzahl Schüler und Schülerinnen	Anzahl Ausländer und Ausländerinnen	Anzahl Klassen insgesamt	Verteilung der Klassen mit einem Ausländeranteil von								
				0%	über 0%	über 5%	über 10%	über 15%	über 20%	über 25%	über 30%	über 50%
					bis unter 5%	bis unter 10%	bis unter 15%	bis unter 20%	bis unter 25%	bis unter 30%	bis unter 50%	bis 100%
(1)	(2)	(3)	(4)	(5)	(6)	(7)	(8)	(9)	(10)	(11)	(12)	(13)
Grundschule	768.123	119.536	32.813	20,4%	14,0%	14,4%	12,4%	8,4%	7,0%	5,8%	11,6%	6,0%
Hauptschule	282.990	62.451	12.484	9,9%	8,1%	12,6%	12,4%	9,9%	9,0%	8,4%	19,8%	9,8%
Volksschule	866	52	34	47,1%	14,7%	14,7%	8,8%	5,9%	2,9%	5,9%		
Realschule	344.387	30.851	12.323	26,0%	21,6%	17,6%	14,7%	7,3%	4,8%	3,0%	4,1%	0,9%
Gymnasium	392.516	18.351	13.972	42,8%	26,0%	16,1%	8,3%	3,0%	1,5%	1,0%	1,0%	0,3%
Gesamtschule	193.993	33.048	6.892	9,0%	9,5%	12,4%	21,2%	11,5%	11,1%	8,9%	13,3%	3,1%
Sonders. G/H	103.869	22.958	9.453	21,2%	0,1%	10,0%	11,4%	9,2%	9,1%	10,0%	20,4%	8,7%
Sonders. R/Gy	457	25	46	56,5%		19,6%	15,2%	6,5%	2,2%			
Insgesamt	2.087.201	287.272	88.017	22,5%	14,3%	14,2%	12,6%	7,9%	6,7%	5,7%	11,1%	5,0%

Grundschule mit Schulkindergarten
 Gymnasium und Gesamtschule nur Sekundarstufe I

5. Sprachliche Unterrichtsfächer

Unterrichtsfach	Grundschule				Hauptschule			
	Schulen	Lerngruppen	erteilte Stunden	Teilnehmer	Schulen	Lerngruppen	erteilte Stunden	Teilnehmer
(1)	(2)	(3)	(4)	(5)	(2)	(3)	(4)	(5)
Deutsch	3.016	32.960	99.871	526.498	733	27.905	88.377	498.634
Fremdsprachen	3.449	15.978	32.032	372.041	732	16.117	59.153	321.423
Chinesisch								
Englisch	3.449	15.978	32.032	372.041	732	16.007	58.917	319.548
Französisch					40	83	180	1.428
Griechisch								
Hebräisch								
Italienisch								
Japanisch								
Latein								
Neugriechisch								
Niederländisch					10	22	46	372
Polnisch								
Portugiesisch								
Russisch								
Spanisch								
Türkisch								
Sonstige Fremdsprachen					4	5	10	75
Muttersprachlicher Unterricht	940	3.797	12.949	59.770	366	2.025	5.944	30.474
Albanisch, Muttersprachl. Unterricht	29	46	202	778	26	49	186	658
Arabisch, Muttersprachl. Unterricht	92	178	691	2.746	54	124	388	1.609
Bosnisch, Muttersprachl. Unterricht	15	21	106	372	9	16	69	201
Griechisch, Muttersprachl. Unterricht	74	185	902	2.896	25	59	242	733
Italienisch, Muttersprachl. Unterricht	118	267	1.048	3.351	54	139	522	1.848
Kroatisch, Muttersprachl. Unterricht	29	49	268	766	23	43	155	489
Makedonisch, Muttersprachl. Unterricht	5	6	13	100	2	2	9	25
Polnisch, Muttersprachl. Unterricht	19	38	162	630	12	27	93	428
Portugiesisch, Muttersprachl. Unterricht	31	72	313	1.071	21	57	237	1.034
Russisch, Muttersprachlicher Unterricht	18	42	136	817	49	141	444	2.165
Serbisch, Muttersprachl. Unterricht	16	27	141	441	10	16	85	193
Slowenisch, Muttersprachl. Unterricht					1	1	4	8
Spanisch, Muttersprachl. Unterricht	45	94	453	1.657	22	62	238	864
Türkisch, Muttersprachl. Unterricht	733	2.661	7.966	42.214	264	1.278	3.225	20.024
Muttersprachlicher Unterricht - sonstige Sprache	31	111	548	1.931	6	11	47	195
Muttersprache anstelle einer Pflichtfremdsprache								
Albanisch als Pflichtfremdsprache								
Italienisch als Pflichtfremdsprache								
Russisch als Pflichtfremdsprache								
Spanisch als Pflichtfremdsprache								
Türkisch als Pflichtfremdsprache								
Insgesamt		19.775	44.981	431.811		18.142	65.097	351.897

Bei den Grundschulen wird der Deutschanteil eines fächerübergreifenden Primarstufenunterrichtes mit Sprache, Sachkunde, Mathematik und Förderunterricht hier nicht betrachtet. Für eine vollständige Übersicht der Unterrichtsfächer siehe „Das Schulwesen in Nordrhein-Westfalen aus quantitativer Sicht“.

Sprachliche Unterrichtsfächer [Teil 2]

Unterrichtsfach	Realschule				Gymnasium			
	Schulen	Lerngruppen	erteilte Stunden	Teilnehmer	Schulen	Lerngruppen	erteilte Stunden	Teilnehmer
(1)	(2)	(3)	(4)	(5)	(2)	(3)	(4)	(5)
Deutsch	554	17.132	58.643	426.323	627	23.594	82.539	598.801
Fremdsprachen	554	19.641	72.838	504.809	627	43.857	154.617	1.022.234
Chinesisch					6	9	30	146
Englisch	554	14.497	56.450	381.550	627	22.735	83.059	575.442
Französisch	553	4.614	15.046	112.093	626	9.767	32.663	200.839
Griechisch					46	126	398	1.549
Hebräisch					14	33	98	289
Italienisch	39	57	123	1.101	117	536	1.865	11.126
Japanisch					9	27	83	570
Latein	4	5	10	65	626	8.035	27.201	178.774
Neugriechisch					5	9	25	94
Niederländisch	58	263	807	5.975	39	194	696	4.157
Polnisch	5	21	28	517	2	2	2	35
Portugiesisch					1	10	38	148
Russisch	7	7	13	91	97	249	830	3.890
Spanisch	87	135	281	2.674	341	2.055	7.425	44.056
Türkisch	6	18	31	297	9	55	164	746
Sonstige Fremdsprachen	16	24	49	446	4	15	40	373
Muttersprachlicher Unterricht	34	163	336	2.289	20	49	125	795
Albanisch, Muttersprachl. Unterricht								
Arabisch, Muttersprachl. Unterricht					2	2	4	24
Bosnisch, Muttersprachl. Unterricht								
Griechisch, Muttersprachl. Unterricht	4	10	21	61	1	2	5	24
Italienisch, Muttersprachl. Unterricht	1	1	2	3				
Kroatisch, Muttersprachl. Unterricht	1	2	5	24				
Makedonisch, Muttersprachl. Unterricht								
Polnisch, Muttersprachl. Unterricht	1	4	12	39	2	2	12	51
Portugiesisch, Muttersprachl. Unterricht					1	1	2	6
Russisch, Muttersprachlicher Unterricht					2	6	12	48
Serbisch, Muttersprachl. Unterricht								
Slowenisch, Muttersprachl. Unterricht								
Spanisch, Muttersprachl. Unterricht	1	1	4	2	1	1	5	30
Türkisch, Muttersprachl. Unterricht	29	143	286	2.133	10	29	70	519
Muttersprachlicher Unterricht - sonstige Sprache	1	2	6	27	2	6	15	93
Muttersprache anstelle einer Pflichtfremdsprache	2	1	2	11	4	4	11	55
Albanisch als Pflichtfremdsprache								
Italienisch als Pflichtfremdsprache								
Russisch als Pflichtfremdsprache					2	3	9	40
Spanisch als Pflichtfremdsprache	1	1	2	11				
Türkisch als Pflichtfremdsprache					1	1	2	15
Insgesamt		19.805	73.176	507.109		43.910	154.753	1.023.084

Sprachliche Unterrichtsfächer [Teil 3]

Unterrichtsfach	Gesamtschule				Sonderschule Bereich G/H			
	Schulen	Lerngruppen	erteilte Stunden	Teilnehmer	Schulen	Lerngruppen	erteilte Stunden	Teilnehmer
(1)	(2)	(3)	(4)	(5)	(2)	(3)	(4)	(5)
Deutsch	216	17.058	47.981	370.757	669	14.462	56.207	138.063
Fremdsprachen	216	16.892	54.899	374.649	468	3.105	9.429	29.286
Chinesisch								
Englisch	216	12.437	41.146	290.118	467	3.016	9.155	28.791
Französisch	212	1.860	5.605	36.398	22	59	199	340
Griechisch	3	15	40	131				
Hebräisch	1	1	2	12				
Italienisch	28	182	637	3.671	1	1	8	4
Japanisch								
Latein	194	1.048	3.144	17.379	11	18	50	74
Neugriechisch								
Niederländisch	16	88	273	1.863				
Polnisch	1	1	2	14				
Portugiesisch	1	3	9	46				
Russisch	10	25	83	332				
Spanisch	136	960	3.190	19.687				
Türkisch	46	259	729	4.841				
Sonstige Fremdsprachen	3	13	40	157	2	11	17	77
Muttersprachlicher Unterricht	71	476	1.039	8.525	91	300	660	2.269
Albanisch, Muttersprachl. Unterricht	2	2	6	26	3	5	9	50
Arabisch, Muttersprachl. Unterricht	4	5	19	72	10	23	55	222
Bosnisch, Muttersprachl. Unterricht					1	1	3	12
Griechisch, Muttersprachl. Unterricht	7	13	41	128	1	1	2	3
Italienisch, Muttersprachl. Unterricht	3	13	36	196	6	15	26	69
Kroatisch, Muttersprachl. Unterricht	1	1	4	10	1	1	3	8
Makedonisch, Muttersprachl. Unterricht								
Polnisch, Muttersprachl. Unterricht	2	3	11	28				
Portugiesisch, Muttersprachl. Unterricht								
Russisch, Muttersprachlicher Unterricht	1	2	5	33				
Serbisch, Muttersprachl. Unterricht					1	1	3	4
Slowenisch, Muttersprachl. Unterricht								
Spanisch, Muttersprachl. Unterricht								
Türkisch, Muttersprachl. Unterricht	67	436	914	8.017	81	251	556	1.871
Muttersprachlicher Unterricht - sonstige Sprache	1	1	3	15	1	2	3	30
Muttersprache anstelle einer Pflichtfremdsprache	9	59	182	1.085	8	19	43	182
Albanisch als Pflichtfremdsprache					1	1	2	4
Italienisch als Pflichtfremdsprache	1	8	23	99				
Russisch als Pflichtfremdsprache								
Spanisch als Pflichtfremdsprache								
Türkisch als Pflichtfremdsprache	11	51	159	986	5	18	41	178
Insgesamt		17.427	56.120	384.259		3.424	10.132	31.737

Sprachliche Unterrichtsfächer [Teil 4]

Unterrichtsfach	Betrachte Schulformen insgesamt (G, H, R, Ge, Gy, SO G/H)				Anzahl der Lehrbefähigungen (alle Schulformen)
	Schulen	Lerngruppen	erteilte Stunden	Teilnehmer	
(1)	(2)	(3)	(4)	(5)	(6)
Deutsch	5.815	133.111	433.619	2.559.076	144.213
Fremdsprachen	6.046	115.590	382.968	2.624.442	41.353
Chinesisch	6	9	30	146	14
Englisch	6.045	84.670	280.759	1.967.490	27.462
Französisch	1.453	16.383	53.693	351.098	8.155
Griechisch	49	141	438	1.680	316
Hebräisch	15	34	100	301	21
Italienisch	185	776	2.633	15.902	342
Japanisch	9	27	83	570	26
Latein	835	9.106	30.405	196.292	2.575
Neugriechisch	5	9	25	94	12
Niederländisch	123	567	1.822	12.367	199
Polnisch	8	24	32	566	
Portugiesisch	2	13	47	194	9
Russisch	114	281	926	4.313	532
Spanisch	564	3.150	10.896	66.417	1.451
Türkisch	61	332	924	5.884	196
Sonstige Fremdsprachen	29	68	156	1.128	43
Muttersprachlicher Unterricht	1.522	6.810	21.053	104.122	1.154
Albanisch, Muttersprachl. Unterricht	60	102	403	1.512	11
Arabisch, Muttersprachl. Unterricht	162	332	1.157	4.673	62
Bosnisch, Muttersprachl. Unterricht	25	38	178	585	32
Griechisch, Muttersprachl. Unterricht	112	270	1.213	3.845	59
Italienisch, Muttersprachl. Unterricht	182	435	1.634	5.467	101
Kroatisch, Muttersprachl. Unterricht	55	96	435	1.297	44
Makedonisch, Muttersprachl. Unterricht	7	8	22	125	11
Polnisch, Muttersprachl. Unterricht	36	74	290	1.176	18
Portugiesisch, Muttersprachl. Unterricht	53	130	552	2.111	33
Russisch, Muttersprachlicher Unterricht	70	191	597	3.063	30
Serbisch, Muttersprachl. Unterricht	27	44	229	638	28
Slowenisch, Muttersprachl. Unterricht	1	1	4	8	3
Spanisch, Muttersprachl. Unterricht	69	158	700	2.553	48
Türkisch, Muttersprachl. Unterricht	1.184	4.798	13.017	74.778	635
Muttersprachlicher Unterricht - sonstige Sprache	42	133	622	2.291	39
Muttersprache anstelle einer Pflichtfremdsprache	23	83	238	1.333	
Albanisch als Pflichtfremdsprache	1	1	2	4	
Italienisch als Pflichtfremdsprache	1	8	23	99	
Russisch als Pflichtfremdsprache	2	3	9	40	
Spanisch als Pflichtfremdsprache	1	1	2	11	
Türkisch als Pflichtfremdsprache	17	70	202	1.179	
Insgesamt		122.483	404.259	2.729.897	

Für die Aufteilung der Lehrbefähigungen auf die einzelnen Schulformen siehe „Das Schulwesen in Nordrhein-Westfalen aus quantitativer Sicht“.

6. Schulabgänger

6.1. Schulabgänger mit allgemein bildenden Abschlussarten

Abschlussart 2004/05	H	V	R	GY	GE	FW	S G/H	S R/GY	S BK	BK	WBK	alle Schulformen
(1)	(2)	(3)	(4)	(5)	(6)	(7)	(8)	(9)	(10)	(11)	(12)	(13)=(2)...(12)
alle Schülerinnen und Schüler	52.134	51	50.695	55.896	32.010	1.168	10.283	76	348	61.289	5.692	269.642
davon												
ohne Hauptschulabschluss \ andere Abschlussarten	5.477	1	488	181	1.177	33	7.002					14.359
Hauptschulabschluss insgesamt	30.421	24	1.824	911	9.033	164	3.200	7	107	5.741	981	52.413
Fachoberschulreife insgesamt	16.236	26	48.383	6.624	13.186	449	81	55	176	15.278	1.573	102.067
Fachhochschulreife insgesamt				4.201	1.425	2		2	42	35.070	1.105	41.847
Hochschulreife insgesamt				43.979	7.189	520		12	23	5.200	2.033	58.956
Migrantinnen und Migranten	17.065	8	7.147	3.877	6.961	22	2.787	5	65	9.365	1.168	48.470
davon												
ohne Hauptschulabschluss \ andere Abschlussarten	2.019		79	31	274	3	2.047					4.453
Hauptschulabschluss insgesamt	9.827	7	333	125	2.378	4	726		30	1.615	238	15.283
Fachoberschulreife insgesamt	5.219	1	6.735	695	2.798	11	14	5	29	3.180	370	19.057
Fachhochschulreife insgesamt				469	336				5	4.128	225	5.163
Hochschulreife insgesamt				2.557	1.175	4			1	442	335	4.514
Aussiedlerinnen und Aussiedler	6.353	3	3.351	1.185	1.848		511	3	17	3.600	409	17.280
davon												
ohne Hauptschulabschluss \ andere Abschlussarten	465		23	9	63		361					921
Hauptschulabschluss insgesamt	3.614	3	113	46	535		150		11	498	53	5.023
Fachoberschulreife insgesamt	2.274		3.215	202	834			3	4	1.176	93	7.801
Fachhochschulreife insgesamt				144	93				2	1.696	62	1.997
Hochschulreife insgesamt				784	323					230	201	1.538
Ausländerinnen und Ausländer	10.712	5	3.796	2.692	5.113	22	2.276	2	48	5.765	759	31.190
davon												
ohne Hauptschulabschluss \ andere Abschlussarten	1.554		56	22	211	3	1.686					3.532
Hauptschulabschluss insgesamt	6.213	4	220	79	1.843	4	576		19	1.117	185	10.260
Fachoberschulreife insgesamt	2.945	1	3.520	493	1.964	11	14	2	25	2.004	277	11.256
Fachhochschulreife insgesamt				325	243				3	2.432	163	3.166
Hochschulreife insgesamt				1.773	852	4			1	212	134	2.976

Schulabgänger mit allgemein bildenden Abschlussarten [Teil 2]

Abschlussart 2004/05	H	V	R	GY	GE	FW	S G/H	S R/GY	S BK	BK	WBK	alle Schulformen
(1)	(2)	(3)	(4)	(5)	(6)	(7)	(8)	(9)	(10)	(11)	(12)	(13)=(2)...(12)
alle Schülerinnen und Schüler	52.134	51	50.695	55.896	32.010	1.168	10.283	76	348	61.289	5.692	269.642
davon												
ohne Hauptschulabschluss \ andere Abschlussarten	5.477	1	488	181	1.177	33	7.002					14.359
Hauptschulabschluss insgesamt	30.421	24	1.824	911	9.033	164	3.200	7	107	5.741	981	52.413
Fachoberschulreife insgesamt	16.236	26	48.383	6.624	13.186	449	81	55	176	15.278	1.573	102.067
Fachhochschulreife insgesamt				4.201	1.425	2		2	42	35.070	1.105	41.847
Hochschulreife insgesamt				43.979	7.189	520		12	23	5.200	2.033	58.956
Migranten (Anteil an allen Schülerinnen und Schülern)	32,7%	15,7%	14,1%	6,9%	21,7%	1,9%	27,1%	6,6%	18,7%	15,3%	20,5%	18,0%
davon												
ohne Hauptschulabschluss \ andere Abschlussarten	36,9%		16,2%	17,1%	23,3%	9,1%	29,2%					31,0%
Hauptschulabschluss insgesamt	32,3%	29,2%	18,3%	13,7%	26,3%	2,4%	22,7%		28,0%	28,1%	24,3%	29,2%
Fachoberschulreife insgesamt	32,1%	3,8%	13,9%	10,5%	21,2%	2,4%	17,3%	9,1%	16,5%	20,8%	23,5%	18,7%
Fachhochschulreife insgesamt				11,2%	23,6%				11,9%	11,8%	20,4%	12,3%
Hochschulreife insgesamt				5,8%	16,3%	0,8%			4,3%	8,5%	16,5%	7,7%
Aussiedler (Anteil an allen Schülerinnen und Schülern)	12,2%	5,9%	6,6%	2,1%	5,8%		5,0%	3,9%	4,9%	5,9%	7,2%	6,4%
davon												
ohne Hauptschulabschluss \ andere Abschlussarten	8,5%		4,7%	5,0%	5,4%		5,2%					6,4%
Hauptschulabschluss insgesamt	11,9%	12,5%	6,2%	5,0%	5,9%		4,7%		10,3%	8,7%	5,4%	9,6%
Fachoberschulreife insgesamt	14,0%		6,6%	3,0%	6,3%			5,5%	2,3%	7,7%	5,9%	7,6%
Fachhochschulreife insgesamt				3,4%	6,5%				4,8%	4,8%	5,6%	4,8%
Hochschulreife insgesamt				1,8%	4,5%					4,4%	9,9%	2,6%
Ausländer (Anteil an allen Schülerinnen und Schülern)	20,5%	9,8%	7,5%	4,8%	16,0%	1,9%	22,1%	2,6%	13,8%	9,4%	13,3%	11,6%
davon												
ohne Hauptschulabschluss \ andere Abschlussarten	28,4%		11,5%	12,2%	17,9%	9,1%	24,1%					24,6%
Hauptschulabschluss insgesamt	20,4%	16,7%	12,1%	8,7%	20,4%	2,4%	18,0%		17,8%	19,5%	18,9%	19,6%
Fachoberschulreife insgesamt	18,1%	3,8%	7,3%	7,4%	14,9%	2,4%	17,3%	3,6%	14,2%	13,1%	17,6%	11,0%
Fachhochschulreife insgesamt				7,7%	17,1%				7,1%	6,9%	14,8%	7,6%
Hochschulreife insgesamt				4,0%	11,9%	0,8%			4,3%	4,1%	6,6%	5,0%

6.1.1. alle Schülerinnen und Schüler

Abschlussart 2004/05	H	V	R	GY	GE	FW	S G/H	S R/GY	S BK	BK	WBK	alle Schulformen
(1)	(2)	(3)	(4)	(5)	(6)	(7)	(8)	(9)	(10)	(11)	(12)	(13)=(2)...(12)
Ohne Abschluss	5.448	1	483	181	1.146		953					8.212
Abschlusszeugnis der Schule für Geistigbehinderte, Waldorfschule	4		4		15	33	1.497					1.553
Abgangszeugnis der Schule für Lernbehinderte	10				8		1.122					1.140
Abschlusszeugnis der Schule für Lernbehinderte ohne Hauptschul- abschluss \ andere Abschlussarten	15		1		8		3.430					3.454
	5.477	1	488	181	1.177	33	7.002					14.359
	10,5%	2,0%	1,0%	0,3%	3,7%	2,8%	68,1%					5,3%
Hauptschulabschluss	4.524		255	175	642		2.634	1	78	2.687	425	11.421
Hauptschulabschluss mit Berechtigung zum Besuch der Klasse 10, Typ B	350		722	383	760	125	15	2				2.357
Sekundarabschluss I (HSA nach Klasse 10)	25.547	24	847	353	7.631	39	551	4	29	3.054	556	38.635
Hauptschulabschluss insgesamt	30.421	24	1.824	911	9.033	164	3.200	7	107	5.741	981	52.413
	58,4%	47,1%	3,6%	1,6%	28,2%	14,0%	31,1%	9,2%	30,7%	9,4%	17,2%	19,4%
Sekundarabschluss I (FOR ohne Qualifikationsvermerk)	8.920	10	25.900	294	9.540		52	25	155	12.330	515	57.741
Sekundarabschluss I (FOR mit Qualifikationsvermerk)	7.316	16	22.483	5.113	2.940		29	28	21	2.948	1.058	41.952
Ohne Versetzungsvermerk aus JG 11 (FOR)				1.217	706			2				1.925
Fachoberschulreife insgesamt	16.236	26	48.383	6.624	13.186	449	81	55	176	15.278	1.573	102.067
	31,1%	51,0%	95,4%	11,9%	41,2%	38,4%	0,8%	72,4%	50,6%	24,9%	27,6%	37,9%
Fachhochschulreife (schulischer Teil)				4.201	1.425	2		2	32	13.875	421	19.958
Fachhochschulreife									10	21.195	684	21.889
Fachhochschulreife insgesamt				4.201	1.425	2		2	42	35.070	1.105	41.847
				7,5%	4,5%	0,2%		2,6%	12,1%	57,2%	19,4%	15,5%
Allgemeine Hochschulreife				43.979	7.189	520		12	23	5.175	2.033	58.931
Fachgebundene Hochschulreife										25		25
Hochschulreife insgesamt				43.979	7.189	520		12	23	5.200	2.033	58.956
				78,7%	22,5%	44,5%		15,8%	6,6%	8,5%	35,7%	21,9%
Insgesamt	52.134	51	50.695	55.896	32.010	1.168	10.283	76	348	61.289	5.692	269.642

6.1.2. Migrantinnen und Migranten

Abschlussart 2004/05	H	V	R	GY	GE	FW	S G/H	S R/GY	S BK	BK	WBK	alle Schulformen
(1)	(2)	(3)	(4)	(5)	(6)	(7)	(8)	(9)	(10)	(11)	(12)	(13)=(2)...(12)
Ohne Abschluss	2.015		78	31	272		311					2.707
Abschlusszeugnis der Schule für Geistigbehinderte, Waldorfschule			1		1	3	275					280
Abgangszeugnis der Schule für Lernbehinderte	1						385					386
Abschlusszeugnis der Schule für Lernbehinderte	3				1		1.076					1.080
ohne Hauptschul- abschluss \ andere	2.019		79	31	274	3	2.047					4.453
	11,8%		1,1%	0,8%	3,9%	13,6%	73,4%					9,2%
Hauptschulabschluss	1.576		38	19	155		656		25	790	95	3.354
Hauptschulabschluss mit Berechtigung zum Besuch der Klasse 10, Typ B	142		123	65	210	2	1					543
Sekundarabschluss I (HSA nach Klasse 10)	8.109	7	172	41	2.013	2	69		5	825	143	11.386
Hauptschulabschluss insgesamt	9.827	7	333	125	2.378	4	726		30	1.615	238	15.283
	57,6%	87,5%	4,7%	3,2%	34,2%	18,2%	26,0%		46,2%	17,2%	20,4%	31,5%
Sekundarabschluss I (FOR ohne Qualifikationsvermerk)	2.793		3.611	34	2.011		10	2	26	2.586	138	11.211
Sekundarabschluss I (FOR mit Qualifikationsvermerk)	2.426	1	3.124	419	621		4	3	3	594	232	7.427
Ohne Versetzungsvermerk aus JG 11 (FOR)				242	166							408
Fachoberschulreife insgesamt	5.219	1	6.735	695	2.798	11	14	5	29	3.180	370	19.057
	30,6%	12,5%	94,2%	17,9%	40,2%	50,0%	0,5%	100,0%	44,6%	34,0%	31,7%	39,3%
Fachhochschulreife (schulischer Teil)				469	336				4	2.333	134	3.276
Fachhochschulreife									1	1.795	91	1.887
Fachhochschulreife insgesamt				469	336				5	4.128	225	5.163
				12,1%	4,8%				7,7%	44,1%	19,3%	10,7%
Allgemeine Hochschulreife				2.557	1.175	4			1	439	335	4.511
Fachgebundene Hochschulreife										3		3
Hochschulreife insgesamt				2.557	1.175	4			1	442	335	4.514
				66,0%	16,9%	18,2%			1,5%	4,7%	28,7%	9,3%
Insgesamt	17.065	8	7.147	3.877	6.961	22	2.787	5	65	9.365	1.168	48.470

6.1.3. Ausländerinnen und Ausländer

Abschlussart 2004/05	H	V	R	GY	GE	FW	S G/H	S R/GY	S BK	BK	WBK	alle Schulformen
(1)	(2)	(3)	(4)	(5)	(6)	(7)	(8)	(9)	(10)	(11)	(12)	(13)=(2)...(12)
Ohne Abschluss	1.551		55	22	209		275					2.112
Abschlusszeugnis der Schule für Geistigbehinderte, Waldorfschule			1		1	3	212					217
Abgangszeugnis der Schule für Lernbehinderte							338					338
Abschlusszeugnis der Schule für Lernbehinderte ohne Hauptschul- abschluss \ andere	3 1.554 14,5%				1 211 4,1%	3 1.686 13,6%	861 1.686 74,1%					865 3.532 11,3%
Hauptschulabschluss	1.064		29	14	123		519		17	609	75	2.450
Hauptschulabschluss mit Berechtigung zum Besuch der Klasse 10, Typ B	99		87	37	172	2	1					398
Sekundarabschluss I (HSA nach Klasse 10)	5.050	4	104	28	1.548	2	56		2	508	110	7.412
Hauptschulabschluss insgesamt	6.213 58,0%	4 80,0%	220 5,8%	79 2,9%	1.843 36,0%	4 18,2%	576 25,3%		19 39,6%	1.117 19,4%	185 24,4%	10.260 32,9%
Sekundarabschluss I (FOR ohne Qualifikationsvermerk)	1.666		1.926	25	1.427		10	1	22	1.642	104	6.823
Sekundarabschluss I (FOR mit Qualifikationsvermerk)	1.279	1	1.594	285	411		4	1	3	362	173	4.113
Ohne Versetzungsvermerk aus JG 11 (FOR)				183	126							309
Fachoberschulreife insgesamt	2.945 27,5%	1 20,0%	3.520 92,7%	493 18,3%	1.964 38,4%	11 50,0%	14 0,6%	2 100,0%	25 52,1%	2.004 34,8%	277 36,5%	11.256 36,1%
Fachhochschulreife (schulischer Teil)				325	243				2	1.375	81	2.026
Fachhochschulreife									1	1.057	82	1.140
Fachhochschulreife insgesamt				325 12,1%	243 4,8%				3 6,3%	2.432 42,2%	163 21,5%	3.166 10,2%
Allgemeine Hochschulreife				1.773	852	4			1	211	134	2.975
Fachgebundene Hochschulreife										1		1
Hochschulreife insgesamt				1.773 65,9%	852 16,7%	4 18,2%			1 2,1%	212 3,7%	134 17,7%	2.976 9,5%
Insgesamt	10.712	5	3.796	2.692	5.113	22	2.276	2	48	5.765	759	31.190

6.1.4. Aussiedlerinnen und Aussiedler

Abschlussart 2004/05	H	V	R	GY	GE	FW	S G/H	S R/GY	S BK	BK	WBK	alle Schulformen
(1)	(2)	(3)	(4)	(5)	(6)	(7)	(8)	(9)	(10)	(11)	(12)	(13)=(2)...(12)
Ohne Abschluss	464		23	9	63		36					595
Abschlusszeugnis der Schule für Geistigbehinderte, Waldorfschule							63					63
Abgangszeugnis der Schule für Lernbehinderte	1						47					48
Abschlusszeugnis der Schule für Lernbehinderte							215					215
ohne Hauptschul- abschluss \ andere	465		23	9	63		361					921
	7,3%		0,7%	0,8%	3,4%		70,6%					5,3%
Hauptschulabschluss	512		9	5	32		137		8	181	20	904
Hauptschulabschluss mit Berechtigung zum Besuch der Klasse 10, Typ B	43		36	28	38							145
Sekundarabschluss I (HSA nach Klasse 10)	3.059	3	68	13	465		13		3	317	33	3.974
Hauptschulabschluss insgesamt	3.614	3	113	46	535		150		11	498	53	5.023
	56,9%	100,0%	3,4%	3,9%	29,0%		29,4%		64,7%	13,8%	13,0%	29,1%
Sekundarabschluss I (FOR ohne Qualifikationsvermerk)	1.127		1.685	9	584			1	4	944	34	4.388
Sekundarabschluss I (FOR mit Qualifikationsvermerk)	1.147		1.530	134	210			2		232	59	3.314
Ohne Versetzungsvermerk aus JG 11 (FOR)				59	40							99
Fachoberschulreife insgesamt	2.274		3.215	202	834			3	4	1.176	93	7.801
	35,8%		95,9%	17,0%	45,1%			100,0%	23,5%	32,7%	22,7%	45,1%
Fachhochschulreife (schulischer Teil)				144	93				2	958	53	1.250
Fachhochschulreife										738	9	747
Fachhochschulreife insgesamt				144	93				2	1.696	62	1.997
				12,2%	5,0%				11,8%	47,1%	15,2%	11,6%
Allgemeine Hochschulreife				784	323					228	201	1.536
Fachgebundene Hochschulreife										2		2
Hochschulreife insgesamt				784	323					230	201	1.538
				66,2%	17,5%					6,4%	49,1%	8,9%
Insgesamt	6.353	3	3.351	1.185	1.848		511	3	17	3.600	409	17.280

6.2. Schulabgänger des beruflichen Bereiches

Abschlussart 2004/05	FW	BK	S BK	alle Schulformen				
				darunter weibliche Abgängerinnen		darunter ausländische Abgängerinnen und Abgänger		
				(5)=(2)_(4)	(6)	(7)	(8)	(9)
(1)	(2)	(3)	(4)	(5)=(2)_(4)	(6)	(7)	(8)	(9)
Abschlusszeugnis		6.959	120	7.079	3.542	50,0%	1.149	16,2%
Abschlusszeugnis und HSA		2.052	46	2.098	843	40,2%	461	22,0%
Allgemeine Hochschulreife		3.104		3.104	1.573	50,7%	132	4,3%
Berufliche Kenntnisse		2.317		2.317	1.535	66,2%	218	9,4%
Berufliche Kenntnisse und allgemeine Hochschulreife		1.743	22	1.765	922	52,2%	70	4,0%
Berufliche Kenntnisse und fachgebundene Hochschulreife		7		7	4	57,1%		
Berufs- u. Sekundarabschluss I (FOR mit Qual.vermerk)		641	5	646	568	87,9%	61	9,4%
Berufs- u. Sekundarabschluss I (FOR ohne Qual.vermerk)	11	1.007		1.018	912	89,6%	111	10,9%
Berufsabschluss		2.158	3	2.161	1.608	74,4%	244	11,3%
Berufsabschluss und allgemeine Hochschulreife		328	1	329	175	53,2%	10	3,0%
Berufsabschluss und Fachhochschulreife		4.057		4.057	1.717	42,3%	241	5,9%
Berufsgrundbildung		4.254	37	4.291	1.963	45,7%	596	13,9%
Berufsgrundbildung u. Sekundarabschluss I (FOR mit Qual.vermerk)		1.514	9	1.523	932	61,2%	211	13,9%
Berufsgrundbildung u. Sekundarabschluss I (FOR ohne Qual.vermerk)		5.387	43	5.430	2.706	49,8%	843	15,5%
Berufsgrundbildung u. Sekundarabschluss I (HSA nach Klasse 10)		2.128	25	2.153	930	43,2%	346	16,1%
Berufsschul- und Sekundarabschluss I (FOR ohne Qual.vermerk)		2.335	73	2.408	1.147	47,6%	238	9,9%
Berufsschulabschluss	1	86.481	963	87.445	38.756	44,3%	6.490	7,4%
Berufsschulabschluss u. Fachhochschulreife		653	1	654	206	31,5%	49	7,5%
Erw. berufliche Kenntnisse und Fachhochschulreife		266		266	147	55,3%	27	10,2%
Erw. berufliche Kenntnisse und FHR (schulischer Teil)		8.671	28	8.699	4.484	51,5%	842	9,7%
Erweiterte berufliche Kenntnisse		623		623	412	66,1%	45	7,2%
Fachgebundene Hochschulreife		18		18	7	38,9%	1	5,6%
Fachhochschulreife		7.193		7.193	3.587	49,9%	374	5,2%
Fachhochschulreife (schulischer Teil)		5.204	4	5.208	2.594	49,8%	535	10,3%
Fachschulabschluss		6.178	5	6.183	3.897	63,0%	227	3,7%
Fachschulabschluss und Fachhochschulreife		6.949		6.949	3.144	45,2%	297	4,3%
Fachschulabschluss und Fachoberschulreife		491		491	312	63,5%	17	3,5%
Hauptschulabschluss		635	32	667	350	52,5%	165	24,7%
Ohne Abschluss		73.933	1.218	75.151	32.230	42,9%	12.192	16,2%
Schulwechsler, die im selben Bildungsgang verbleiben		2.923	1	2.924	890	30,4%	177	6,1%
Sekundarabschluss I (FOR mit Qualifikationsvermerk)		793	7	800	457	57,1%	93	11,6%
Sekundarabschluss I (FOR ohne Qualifikationsvermerk)		3.110	39	3.149	1.646	52,3%	455	14,4%
Sekundarabschluss I (HSA nach Klasse 10)		926	4	930	413	44,4%	164	17,6%
Vert. berufliche Kenntnisse		141		141	93	66,0%	6	4,3%
Vert. berufliche Kenntnisse und Fachhochschulreife		2.077	9	2.086	1.036	49,7%	70	3,4%
Zeugnis der Hiberniaschule, Waldorfschule	6			6				
Insgesamt	18	247.256	2.695	249.969	115.738	46,3%	27.157	10,9%

Abkürzungen:

FW: Freie Waldorfschule / Hiberniaschule

Berufskolleg: Berufskolleg

S Berufskolleg: Sonderschule im Bereich Berufskolleg

7. Verwaltungsbezirke

7.1. Schülerinnen und Schüler

Verwaltungsbezirk	Alle Schüler(innen)	Ausländer(innen)	Anteil an allen S.	Aussiedler(innen)	Anteil an allen S.	Migrantinnen / Migranten	Anteil an allen S.
(1)	(2)	(3)	(4)	(5)	(6)	(7)	(8)
Krfr.Stadt Düsseldorf	85.897	16.322	19,0%	1.373	1,6%	17.695	20,6%
Krfr.Stadt Duisburg	79.472	18.820	23,7%	1.122	1,4%	19.942	25,1%
Krfr.Stadt Essen	90.603	12.960	14,3%	1.358	1,5%	14.318	15,8%
Krfr.Stadt Krefeld	41.108	5.680	13,8%	1.438	3,5%	7.118	17,3%
Krfr.Stadt Mönchengladbach	45.085	5.508	12,2%	1.223	2,7%	6.731	14,9%
Krfr.Stadt Mülheim an der Ruhr	23.569	3.134	13,3%	292	1,2%	3.426	14,5%
Krfr.Stadt Oberhausen	31.952	5.576	17,5%	391	1,2%	5.967	18,7%
Krfr.Stadt Remscheid	19.660	3.969	20,2%	888	4,5%	4.857	24,7%
Krfr.Stadt Solingen	25.116	4.726	18,8%	631	2,5%	5.357	21,3%
Krfr.Stadt Wuppertal	54.917	9.958	18,1%	1.748	3,2%	11.706	21,3%
Kreis Kleve	50.880	2.365	4,6%	1.274	2,5%	3.639	7,2%
Kreis Mettmann	69.632	9.487	13,6%	1.779	2,6%	11.266	16,2%
Rhein-Kreis Neuss	66.999	8.084	12,1%	1.804	2,7%	9.888	14,8%
Kreis Viersen	47.294	3.277	6,9%	930	2,0%	4.207	8,9%
Kreis Wesel	74.415	7.617	10,2%	1.651	2,2%	9.268	12,5%
Regierungsbezirk Düsseldorf	806.599	117.483	14,6%	17.902	2,2%	135.385	16,8%
Krfr.Stadt Aachen	41.995	6.282	15,0%	938	2,2%	7.220	17,2%
Krfr.Stadt Bonn	55.341	7.598	13,7%	1.686	3,0%	9.284	16,8%
Krfr.Stadt Köln	151.376	33.889	22,4%	2.265	1,5%	36.154	23,9%
Krfr.Stadt Leverkusen	27.423	3.803	13,9%	851	3,1%	4.654	17,0%
Kreis Aachen	46.645	5.750	12,3%	520	1,1%	6.270	13,4%
Kreis Düren	42.880	3.969	9,3%	1.083	2,5%	5.052	11,8%
Rhein-Erft-Kreis	67.201	8.639	12,9%	846	1,3%	9.485	14,1%
Kreis Euskirchen	31.929	1.622	5,1%	1.665	5,2%	3.287	10,3%
Kreis Heinsberg	43.293	3.244	7,5%	2.021	4,7%	5.265	12,2%
Oberbergischer Kreis	49.197	4.123	8,4%	3.250	6,6%	7.373	15,0%
Rhein.-Berg. Kreis	41.497	3.555	8,6%	581	1,4%	4.136	10,0%
Rhein-Sieg Kreis	85.248	8.463	9,9%	4.326	5,1%	12.789	15,0%
Regierungsbezirk Köln	684.025	90.937	13,3%	20.032	2,9%	110.969	16,2%
Krfr.Stadt Bottrop	16.293	2.258	13,9%	259	1,6%	2.517	15,4%
Krfr.Stadt Gelsenkirchen	44.425	10.017	22,5%	655	1,5%	10.672	24,0%
Krfr.Stadt Münster	52.389	3.949	7,5%	2.285	4,4%	6.234	11,9%
Kreis Borken	70.030	3.651	5,2%	1.006	1,4%	4.657	6,7%
Kreis Coesfeld	39.483	1.395	3,5%	1.435	3,6%	2.830	7,2%
Kreis Recklinghausen	103.181	13.790	13,4%	2.607	2,5%	16.397	15,9%
Kreis Steinfurt	79.328	4.878	6,1%	4.350	5,5%	9.228	11,6%
Kreis Warendorf	46.749	3.974	8,5%	3.139	6,7%	7.113	15,2%
Regierungsbezirk Münster	451.878	43.912	9,7%	15.736	3,5%	59.648	13,2%
Krfr.Stadt Bielefeld	58.900	8.742	14,8%	4.834	8,2%	13.576	23,0%
Kreis Gütersloh	58.816	5.326	9,1%	5.086	8,6%	10.412	17,7%
Kreis Herford	44.973	3.911	8,7%	4.437	9,9%	8.348	18,6%
Kreis Höxter	29.573	1.096	3,7%	3.452	11,7%	4.548	15,4%
Kreis Lippe	59.324	4.347	7,3%	7.815	13,2%	12.162	20,5%
Kreis Minden-Lübbecke	56.277	3.290	5,8%	7.609	13,5%	10.899	19,4%
Kreis Paderborn	54.591	3.324	6,1%	5.875	10,8%	9.199	16,9%
Regierungsbezirk Detmold	362.454	30.036	8,3%	39.108	10,8%	69.144	19,1%
Krfr.Stadt Bochum	55.550	7.105	12,8%	1.224	2,2%	8.329	15,0%
Krfr.Stadt Dortmund	90.833	15.780	17,4%	2.244	2,5%	18.024	19,8%
Krfr.Stadt Hagen	36.556	7.122	19,5%	1.056	2,9%	8.178	22,4%
Krfr.Stadt Hamm	30.920	4.343	14,0%	1.653	5,3%	5.996	19,4%
Krfr.Stadt Herne	24.435	4.799	19,6%	409	1,7%	5.208	21,3%
Ennepe-Ruhr-Kreis	47.710	5.518	11,6%	1.288	2,7%	6.806	14,3%
Hochsauerlandkreis	50.821	3.856	7,6%	2.172	4,3%	6.028	11,9%
Märkischer Kreis	76.235	11.108	14,6%	4.616	6,1%	15.724	20,6%
Kreis Olpe	24.427	2.209	9,0%	872	3,6%	3.081	12,6%
Kreis Siegen-Wittgenstein	51.441	4.424	8,6%	2.492	4,8%	6.916	13,4%
Kreis Soest	53.183	3.293	6,2%	3.959	7,4%	7.252	13,6%
Kreis Unna	66.265	7.711	11,6%	3.144	4,7%	10.855	16,4%
Regierungsbezirk Arnsberg	608.376	77.268	12,7%	25.129	4,1%	102.397	16,8%
Land Nordrhein-Westfalen	2.913.332	359.636	12,3%	117.907	4,0%	477.543	16,4%

7.2. Lehrerinnen und Lehrer

Verwaltungsbezirk	Lehrerinnen	Lehrer	Lehrkräfte Insgesamt	Ausl. Leh- rerinnen	Ausländ. Lehrer	Ausl. Lehr- kräfte insg.	Anteil an allen Lehrkr.
(1)	(2)	(3)	(4)	(5)	(6)	(7)	(8)
Krfr.Stadt Düsseldorf	3.349	1.825	5.174	98	52	150	2,9%
Krfr.Stadt Duisburg	3.050	1.920	4.970	39	38	77	1,5%
Krfr.Stadt Essen	3.730	2.104	5.834	19	29	48	0,8%
Krfr.Stadt Krefeld	1.708	919	2.627	24	19	43	1,6%
Krfr.Stadt Mönchengladbach	1.788	1.087	2.875	17	13	30	1,0%
Krfr.Stadt Mülheim an der Ruhr	1.004	525	1.529	7	3	10	0,7%
Krfr.Stadt Oberhausen	1.265	738	2.003	8	17	25	1,2%
Krfr.Stadt Remscheid	790	492	1.282	15	12	27	2,1%
Krfr.Stadt Solingen	1.040	558	1.598	10	8	18	1,1%
Krfr.Stadt Wuppertal	2.277	1.290	3.567	25	6	31	0,9%
Kreis Kleve	1.846	1.204	3.050	10	12	22	0,7%
Kreis Mettmann	3.090	1.411	4.501	20	13	33	0,7%
Rhein-Kreis Neuss	2.713	1.422	4.135	19	9	28	0,7%
Kreis Viersen	1.807	1.043	2.850	12	5	17	0,6%
Kreis Wesel	2.930	1.789	4.719	17	14	31	0,7%
Regierungsbezirk Düsseldorf	32.387	18.327	50.714	340	250	590	1,2%
Krfr.Stadt Aachen	1.817	946	2.763	17	6	23	0,8%
Krfr.Stadt Bonn	2.298	1.221	3.519	32	18	50	1,4%
Krfr.Stadt Köln	6.170	3.276	9.446	81	75	156	1,7%
Krfr.Stadt Leverkusen	1.066	648	1.714	14	3	17	1,0%
Kreis Aachen	1.898	1.010	2.908	14	7	21	0,7%
Kreis Düren	1.739	980	2.719	11	11	22	0,8%
Rhein-Erft-Kreis	2.893	1.298	4.191	20	22	42	1,0%
Kreis Euskirchen	1.302	760	2.062	7	7	14	0,7%
Kreis Heinsberg	1.571	1.014	2.585	14	11	25	1,0%
Oberbergischer Kreis	1.914	1.149	3.063	11	6	17	0,6%
Rhein.-Berg. Kreis	1.887	869	2.756	11	11	22	0,8%
Rhein-Sieg Kreis	3.754	1.677	5.431	21	22	43	0,8%
Regierungsbezirk Köln	28.309	14.848	43.157	253	199	452	1,0%
Krfr.Stadt Bottrop	635	383	1.018	4	3	7	0,7%
Krfr.Stadt Gelsenkirchen	1.768	1.060	2.828	20	13	33	1,2%
Krfr.Stadt Münster	2.027	1.259	3.286	4	5	9	0,3%
Kreis Borken	2.446	1.714	4.160	10	8	18	0,4%
Kreis Coesfeld	1.649	890	2.539	5	1	6	0,2%
Kreis Recklinghausen	4.005	2.539	6.544	25	26	51	0,8%
Kreis Steinfurt	3.159	1.866	5.025	11	6	17	0,3%
Kreis Warendorf	1.953	1.027	2.980	7	9	16	0,5%
Regierungsbezirk Münster	17.642	10.738	28.380	86	71	157	0,6%
Krfr.Stadt Bielefeld	2.439	1.528	3.967	17	15	32	0,8%
Kreis Gütersloh	2.332	1.365	3.697	13	4	17	0,5%
Kreis Herford	1.725	1.184	2.909	8	8	16	0,6%
Kreis Höxter	1.081	802	1.883	3	3	6	0,3%
Kreis Lippe	2.402	1.471	3.873	6	5	11	0,3%
Kreis Minden-Lübbecke	2.152	1.441	3.593	9	8	17	0,5%
Kreis Paderborn	2.241	1.290	3.531	4	4	8	0,2%
Regierungsbezirk Detmold	14.372	9.081	23.453	60	47	107	0,5%
Krfr.Stadt Bochum	2.310	1.311	3.621	9	10	19	0,5%
Krfr.Stadt Dortmund	3.671	2.082	5.753	34	21	55	1,0%
Krfr.Stadt Hagen	1.312	857	2.169	9	6	15	0,7%
Krfr.Stadt Hamm	1.200	736	1.936	6	5	11	0,6%
Krfr.Stadt Herne	1.004	650	1.654	8	5	13	0,8%
Ennepe-Ruhr-Kreis	1.988	1.111	3.099	9	5	14	0,5%
Hochsauerlandkreis	1.721	1.347	3.068	4	6	10	0,3%
Märkischer Kreis	2.818	1.903	4.721	10	12	22	0,5%
Kreis Olpe	884	629	1.513	1	4	5	0,3%
Kreis Siegen-Wittgenstein	1.605	1.422	3.027	7	1	8	0,3%
Kreis Soest	2.057	1.295	3.352	10	7	17	0,5%
Kreis Unna	2.529	1.602	4.131	16	10	26	0,6%
Regierungsbezirk Arnsberg	23.099	14.945	38.044	123	92	215	0,6%
Land Nordrhein-Westfalen	115.809	67.939	183.748	862	659	1.521	0,8%

8. Zeitreihen

8.1. Schülerinnen und Schüler nach Schulformen

Jahr	Allgemein bildende Schulen									Berufs- kolleg	Ins- gesamt
	Grund- schule	Haupt- schule	Real- schule	Gym- nasium	Gesamt- Schule	Freie Waldorf- schule	Sonder- schule	WBK	Ins- gesamt		
(1)	(2)	(4)	(5)	(6)	(7)	(8)	(9)	(10)	(11)	(12)	(13)
1970	1.078.789	646.057	242.725	392.008	5.424	1.234	107.871	9.875	2.483.983	591.806	3.075.789
1971	1.165.525	619.687	246.286	410.180	8.833	2.967	114.232	10.345	2.578.055	598.872	3.176.927
1972	1.185.672	614.799	261.651	445.026	12.327	3.353	119.281	10.680	2.652.789	610.905	3.263.694
1973	1.168.211	612.378	279.351	488.723	16.386	3.667	121.157	11.712	2.701.585	617.527	3.319.112
1974	1.157.726	626.441	295.478	521.598	20.811	3.894	120.883	12.649	2.759.480	621.584	3.381.064
1975	1.128.155	653.439	310.477	554.518	25.514	4.195	122.239	13.315	2.811.852	611.113	3.422.965
1976	1.075.887	680.306	329.823	577.368	31.175	4.534	125.095	12.925	2.837.113	587.426	3.424.539
1977	1.012.849	678.579	350.564	596.102	36.563	5.002	125.168	13.544	2.818.371	591.422	3.409.793
1978	937.762	661.257	365.439	612.767	40.694	5.383	121.507	13.328	2.758.137	627.750	3.385.887
1979	857.531	636.979	368.518	634.129	45.087	5.750	116.403	13.618	2.678.015	670.310	3.348.325
1980	791.133	625.052	362.784	648.354	47.495	6.313	114.180	14.485	2.609.796	683.116	3.292.912
1981	738.141	621.954	354.284	648.148	49.866	6.810	111.048	15.622	2.545.873	677.917	3.223.790
1982	692.806	586.850	343.010	632.122	52.388	7.200	106.554	15.981	2.436.911	676.367	3.113.278
1983	665.135	538.385	325.640	604.875	55.072	8.659	100.689	16.035	2.314.490	683.620	2.998.110
1984	645.235	480.108	303.091	571.020	57.274	9.193	95.367	16.562	2.177.850	703.668	2.881.518
1985	632.529	431.571	283.066	540.141	60.458	9.805	91.621	17.086	2.066.277	714.923	2.781.200
1986	636.935	396.198	265.778	512.075	66.479	10.259	88.581	18.705	1.995.010	698.667	2.693.677
1987	646.834	357.885	251.660	494.253	74.658	11.098	85.132	20.402	1.941.922	675.235	2.617.157
1988	665.194	330.150	241.238	481.152	85.682	11.704	82.548	22.878	1.920.546	646.562	2.567.108
1989	690.801	312.105	235.802	472.931	97.961	12.261	81.491	24.385	1.927.737	605.640	2.533.377
1990	715.955	306.884	239.598	471.796	112.696	12.790	82.894	25.845	1.968.458	575.212	2.543.670
1991	727.177	299.191	244.823	474.314	127.461	13.346	84.781	26.117	1.997.210	552.703	2.549.913
1992	739.641	292.057	252.069	481.820	143.119	14.111	87.081	21.329	2.031.227	534.897	2.566.124
1993	756.121	286.158	260.431	490.558	157.798	14.631	89.523	20.019	2.075.239	520.008	2.595.247
1994	778.631	283.237	267.973	494.327	170.443	15.201	91.414	19.136	2.120.362	504.035	2.624.397
1995	805.188	282.437	277.061	499.443	180.931	15.579	91.789	19.788	2.172.216	492.989	2.665.205
1996	827.533	280.324	285.936	507.953	191.076	15.875	91.016	20.346	2.220.059	493.499	2.713.558
1997	842.729	277.803	294.623	519.329	200.105	16.058	92.402	20.198	2.263.247	505.715	2.768.962
1998	841.141	273.214	305.251	529.621	207.039	16.369	93.235	20.724	2.286.594	518.406	2.805.000
1999	835.826	273.471	314.348	534.620	211.179	16.546	96.284	20.399	2.302.673	534.771	2.837.444
2000	824.517	277.737	324.491	534.367	214.025	16.710	100.120	20.716	2.312.683	546.994	2.859.677
2001	800.419	285.972	334.439	536.299	217.721	16.760	104.099	21.655	2.317.364	554.220	2.871.584
2002	783.015	291.036	343.085	541.286	221.991	17.057	107.962	23.580	2.329.012	557.089	2.886.101
2003	778.927	291.824	346.473	547.513	226.540	17.480	110.650	26.068	2.345.475	562.632	2.908.107
2004	768.395	283.584	344.387	557.038	230.326	17.821	111.085	27.690	2.340.326	573.006	2.913.332

zu 2 und 4: Grund- und Hauptschule einschl. Volksschule

zu 9: Sonderschule im Bildungsbereich Grund- und Hauptschule, Realschule/Gymnasium und Berufskolleg

zu 10: Weiterbildungskolleg (Abendrealschule, Abendgymnasium, Kolleg)

Quelle: Amtliche Schuldaten NRW

8.2. Ausländische und ausgesiedelte Schülerinnen und Schüler nach Schulformen

Jahr	Allgemein bildende Schulen									Berufs- kolleg	Ins- gesamt
	Grund- schule	Haupt- schule	Real- schule	Gym- nasium	Gesamt- Schule	Freie Waldorf- schule	Sonder- schule	WBK	Ins- gesamt		
(1)	(2)	(3)	(4)	(5)	(6)	(7)	(8)	(9)	(10)	(11)	(12)
1988	114.744	90.325	22.940	26.536	16.390	235	15.560	2.835	289.565	48.255	337.820
1989	127.780	95.972	25.534	29.431	19.989	238	16.196	2.925	318.065	53.697	371.762
1990	142.439	103.192	28.897	32.922	23.825	225	17.445	3.449	352.394	60.557	412.951
1991	149.476	105.139	31.252	35.230	27.702	259	18.655	5.106	372.819	67.301	440.120
1992	155.820	105.751	33.632	36.448	31.507	267	19.791	3.774	386.990	75.016	462.006
1993	160.511	104.734	36.221	37.044	36.004	297	20.857	3.535	399.203	81.061	480.264
1994	165.394	105.045	38.781	36.957	39.381	328	21.803	3.870	411.559	84.019	495.578
1995	172.405	106.796	41.347	37.120	42.099	319	22.520	4.334	426.940	84.435	511.375
1996	178.891	106.743	44.508	38.580	44.915	303	22.177	5.570	441.687	85.629	527.316
1997	178.624	105.101	47.706	39.660	47.398	300	22.649	5.740	447.178	87.493	534.671
1998	170.553	99.958	50.009	39.811	48.289	306	23.104	6.144	438.174	87.894	526.068
1999	166.097	97.554	50.609	38.671	49.488	302	23.606	5.621	431.948	86.969	518.917
2000	161.972	96.776	51.355	38.007	49.862	291	24.851	5.831	428.945	84.389	513.334
2001	156.405	96.986	50.801	37.187	49.228	281	25.774	5.822	422.484	83.518	506.002
2002	153.360	95.091	49.468	36.539	48.813	312	26.925	6.374	416.882	83.771	500.653
2003	151.216	91.664	46.423	35.741	46.817	308	26.766	6.750	405.685	83.444	489.129
2004	145.630	86.734	45.186	35.296	47.840	320	26.897	7.152	395.055	82.488	477.543

8.2.1. Anteile an allen Schülerinnen und Schülern

Jahr	Allgemein bildende Schulen									Berufs- kolleg	Ins- gesamt
	Grund- schule	Haupt- schule	Real- schule	Gym- nasium	Gesamt- Schule	Freie Waldorf- schule	Sonder- schule	WBK	Ins- gesamt		
(1)	(2)	(3)	(4)	(5)	(6)	(7)	(8)	(9)	(10)	(11)	(12)
1988	17,2%	27,4%	9,5%	5,5%	19,1%	2,0%	18,8%	12,4%	15,1%	7,5%	13,2%
1989	18,5%	30,7%	10,8%	6,2%	20,4%	1,9%	19,9%	12,0%	16,5%	8,9%	14,7%
1990	19,9%	33,6%	12,1%	7,0%	21,1%	1,8%	21,0%	13,3%	17,9%	10,5%	16,2%
1991	20,6%	35,1%	12,8%	7,4%	21,7%	1,9%	22,0%	19,6%	18,7%	12,2%	17,3%
1992	21,1%	36,2%	13,3%	7,6%	22,0%	1,9%	22,7%	17,7%	19,1%	14,0%	18,0%
1993	21,2%	36,6%	13,9%	7,6%	22,8%	2,0%	23,3%	17,7%	19,2%	15,6%	18,5%
1994	21,2%	37,1%	14,5%	7,5%	23,1%	2,2%	23,9%	20,2%	19,4%	16,7%	18,9%
1995	21,4%	37,8%	14,9%	7,4%	23,3%	2,0%	24,5%	21,9%	19,7%	17,1%	19,2%
1996	21,6%	38,1%	15,6%	7,6%	23,5%	1,9%	24,4%	27,4%	19,9%	17,4%	19,4%
1997	21,2%	37,8%	16,2%	7,6%	23,7%	1,9%	24,5%	28,4%	19,8%	17,3%	19,3%
1998	20,3%	36,6%	16,4%	7,5%	23,3%	1,9%	24,8%	29,6%	19,2%	17,0%	18,8%
1999	19,9%	35,7%	16,1%	7,2%	23,4%	1,8%	24,5%	27,6%	18,8%	16,3%	18,3%
2000	19,6%	34,8%	15,8%	7,1%	23,3%	1,7%	24,8%	28,1%	18,5%	15,4%	18,0%
2001	19,5%	33,9%	15,2%	6,9%	22,6%	1,7%	24,8%	26,9%	18,2%	15,1%	17,6%
2002	19,6%	32,7%	14,4%	6,8%	22,0%	1,8%	24,9%	27,0%	17,9%	15,0%	17,3%
2003	19,2%	31,5%	13,6%	6,5%	21,2%	1,7%	24,7%	26,9%	17,3%	14,7%	16,8%
2004	19,0%	30,6%	13,1%	6,3%	20,8%	1,8%	24,2%	25,8%	16,9%	14,4%	16,4%

zu 2 und 4: Grund- und Hauptschule einschl. Volksschule

zu 9: Sonderschule im Bildungsbereich Grund- und Hauptschule, Realschule/Gymnasium und Berufskolleg

zu 10: Weiterbildungskolleg (Abendrealschule, Abendgymnasium, Kolleg)

Quelle: Amtliche Schuldaten NRW

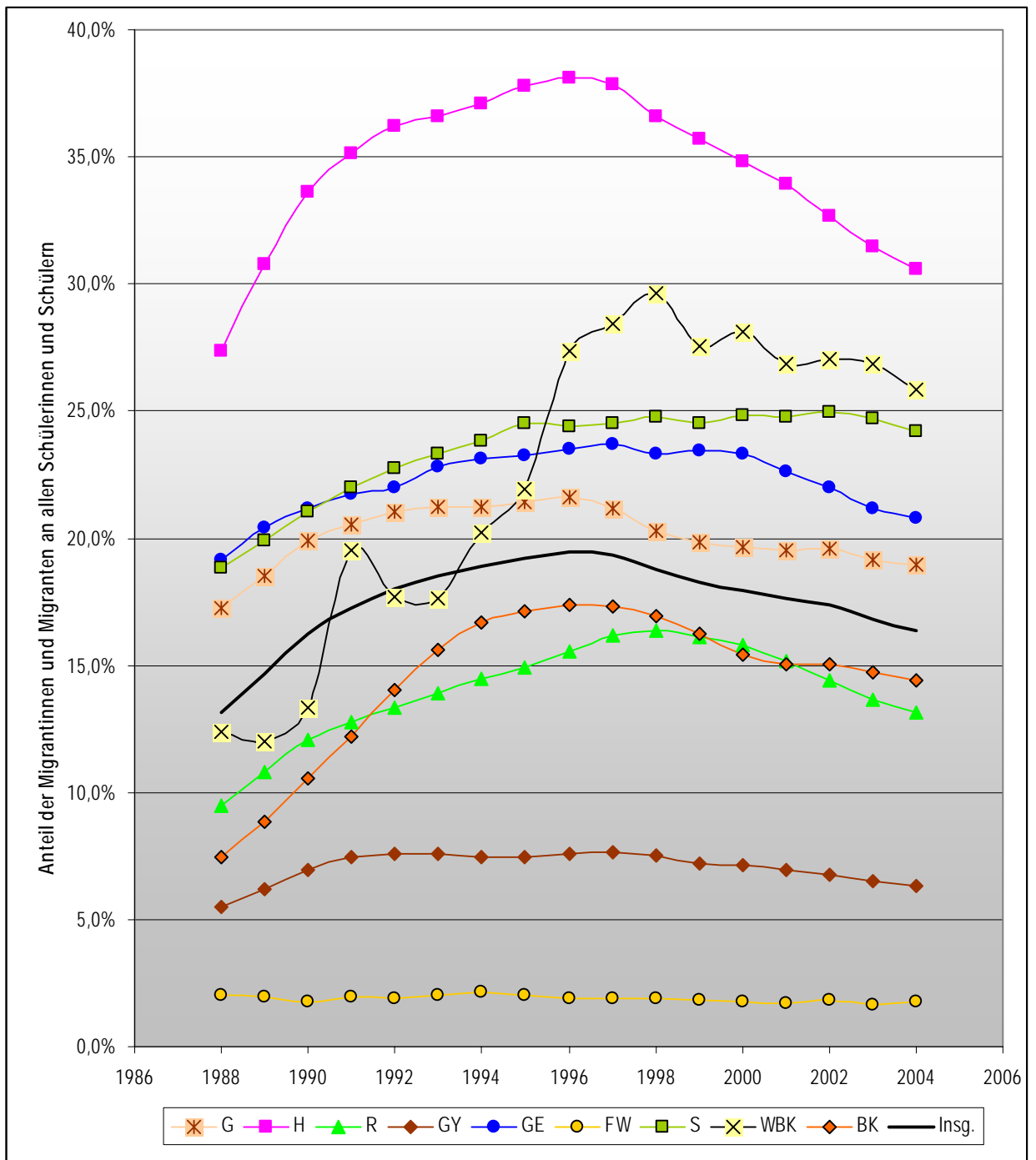


Abbildung 1: Entwicklung der Anteile der Migrantinnen und Migranten in den einzelnen Schulformen

8.3. Ausländische Schülerinnen und Schüler nach Schulformen

Jahr	Allgemein bildende Schulen									Berufskolleg	Insgesamt
	Grundschule	Hauptschule	Realschule	Gymnasium	Gesamt-Schule	Freie Waldorfschule	Sonderschule	WBK	Insgesamt		
(1)	(2)	(4)	(5)	(6)	(7)	(8)	(9)	(10)	(11)	(12)	(13)
1970	28.280	11.526	1.428	2.940	62	23	1.135	72	45.466	7.092	52.558
1971	41.959	16.317	1.753	3.650	87	58	1.632	104	65.560	9.406	74.966
1972	49.700	21.102	2.158	4.429	134	46	2.043	144	79.756	12.369	92.125
1973	56.500	26.159	2.690	5.383	271	67	2.457	182	93.709	14.665	108.374
1974	65.570	31.817	3.263	6.410	356	69	2.929	223	110.637	16.723	127.360
1975	73.693	36.134	3.827	7.208	512	75	3.516	262	125.227	16.812	142.039
1976	77.774	39.830	4.335	7.944	698	92	3.899	255	134.827	16.545	151.372
1977	83.644	43.813	5.029	8.471	913	103	4.585	288	146.846	17.450	164.296
1978	93.520	51.148	5.845	9.331	1.175	123	5.431	284	166.857	19.047	185.904
1979	103.731	60.415	6.747	10.410	1.605	134	6.258	320	189.620	22.466	212.086
1980	115.241	74.313	8.153	12.015	2.178	157	7.671	406	220.134	29.547	249.681
1981	121.273	85.310	9.988	13.423	3.015	178	9.241	488	242.916	36.840	279.756
1982	120.299	89.853	11.847	14.859	4.192	190	10.912	643	252.795	36.571	289.366
1983	112.577	88.657	13.597	16.226	5.459	186	12.401	720	249.823	34.948	284.771
1984	99.206	80.026	14.682	17.096	6.552	211	13.102	772	231.647	33.995	265.642
1985	93.611	77.706	16.124	18.330	8.015	203	13.803	904	228.696	34.917	263.613
1986	93.714	78.788	17.346	19.918	10.034	222	14.486	1.232	235.740	36.521	272.261
1987	95.788	79.063	18.693	21.425	12.253	243	14.601	1.848	243.914	39.756	283.670
1988	97.860	79.065	19.876	23.201	15.194	226	14.877	2.131	252.430	43.205	295.635
1989	99.447	78.701	20.955	24.724	17.963	224	15.240	2.022	259.276	48.178	307.454
1990	99.671	78.099	21.897	25.917	20.459	210	15.981	2.517	264.751	52.734	317.485
1991	101.061	77.177	22.851	27.230	23.093	240	16.750	3.642	272.044	57.640	329.684
1992	104.612	77.113	23.395	28.084	25.839	249	17.433	2.735	279.460	62.116	341.576
1993	107.480	74.894	23.881	28.525	28.394	281	18.143	2.578	284.176	65.335	349.511
1994	111.780	72.383	23.960	28.335	30.131	318	18.836	2.752	288.495	65.686	354.181
1995	117.871	70.205	24.213	28.307	31.492	312	19.172	3.353	294.925	64.207	359.132
1996	125.332	68.074	24.887	28.663	32.892	296	18.753	4.330	303.227	64.198	367.425
1997	129.412	65.787	25.543	29.007	33.786	295	19.032	4.438	307.300	63.560	370.860
1998	127.871	61.696	26.399	28.590	34.398	303	19.421	4.555	303.233	62.100	365.333
1999	128.712	60.864	27.103	28.169	34.709	295	19.850	4.508	304.210	60.769	364.979
2000	127.811	61.115	28.374	27.502	35.266	277	21.017	4.585	305.947	57.472	363.419
2001	125.047	62.775	29.034	26.887	35.732	276	22.025	4.430	306.206	55.830	362.036
2002	123.887	63.942	29.896	26.657	36.490	305	23.265	4.853	309.295	53.746	363.041
2003	122.046	64.068	30.685	26.599	37.632	288	23.804	5.110	310.232	53.232	363.464
2004	119.540	62.499	30.851	26.731	38.231	319	23.662	5.170	307.003	52.633	359.636

zu 2 und 4: Grund- und Hauptschule einschl. Volksschule

zu 9: Sonderschule im Bildungsbereich Grund- und Hauptschule, Realschule/Gymnasium und Berufskolleg

zu 10: Weiterbildungskolleg (Abendrealschule, Abendgymnasium, Kolleg)

Quelle: Amtliche Schuldaten NRW

8.3.1. Anteile an allen Schülerinnen und Schülern

Jahr	Allgemein bildende Schulen									Berufs- kolleg	Ins- gesamt
	Grund- schule	Haupt- schule	Real- schule	Gym- nasium	Gesamt- Schule	Freie Waldorf- schule	Sonder- schule	WBK	Ins- gesamt		
(1)	(2)	(4)	(5)	(6)	(7)	(8)	(9)	(10)	(11)	(12)	(13)
1970	2,6%	1,8%	0,6%	0,7%	1,1%	1,9%	1,1%	0,7%	1,8%	1,2%	1,7%
1971	3,6%	2,6%	0,7%	0,9%	1,0%	2,0%	1,4%	1,0%	2,5%	1,6%	2,4%
1972	4,2%	3,4%	0,8%	1,0%	1,1%	1,4%	1,7%	1,3%	3,0%	2,0%	2,8%
1973	4,8%	4,3%	1,0%	1,1%	1,7%	1,8%	2,0%	1,6%	3,5%	2,4%	3,3%
1974	5,7%	5,1%	1,1%	1,2%	1,7%	1,8%	2,4%	1,8%	4,0%	2,7%	3,8%
1975	6,5%	5,5%	1,2%	1,3%	2,0%	1,8%	2,9%	2,0%	4,5%	2,8%	4,1%
1976	7,2%	5,9%	1,3%	1,4%	2,2%	2,0%	3,1%	2,0%	4,8%	2,8%	4,4%
1977	8,3%	6,5%	1,4%	1,4%	2,5%	2,1%	3,7%	2,1%	5,2%	3,0%	4,8%
1978	10,0%	7,7%	1,6%	1,5%	2,9%	2,3%	4,5%	2,1%	6,0%	3,0%	5,5%
1979	12,1%	9,5%	1,8%	1,6%	3,6%	2,3%	5,4%	2,3%	7,1%	3,4%	6,3%
1980	14,6%	11,9%	2,2%	1,9%	4,6%	2,5%	6,7%	2,8%	8,4%	4,3%	7,6%
1981	16,4%	13,7%	2,8%	2,1%	6,0%	2,6%	8,3%	3,1%	9,5%	5,4%	8,7%
1982	17,4%	15,3%	3,5%	2,4%	8,0%	2,6%	10,2%	4,0%	10,4%	5,4%	9,3%
1983	16,9%	16,5%	4,2%	2,7%	9,9%	2,1%	12,3%	4,5%	10,8%	5,1%	9,5%
1984	15,4%	16,7%	4,8%	3,0%	11,4%	2,3%	13,7%	4,7%	10,6%	4,8%	9,2%
1985	14,8%	18,0%	5,7%	3,4%	13,3%	2,1%	15,1%	5,3%	11,1%	4,9%	9,5%
1986	14,7%	19,9%	6,5%	3,9%	15,1%	2,2%	16,4%	6,6%	11,8%	5,2%	10,1%
1987	14,8%	22,1%	7,4%	4,3%	16,4%	2,2%	17,2%	9,1%	12,6%	5,9%	10,8%
1988	14,7%	23,9%	8,2%	4,8%	17,7%	1,9%	18,0%	9,3%	13,1%	6,7%	11,5%
1989	14,4%	25,2%	8,9%	5,2%	18,3%	1,8%	18,7%	8,3%	13,4%	8,0%	12,1%
1990	13,9%	25,4%	9,1%	5,5%	18,2%	1,6%	19,3%	9,7%	13,4%	9,2%	12,5%
1991	13,9%	25,8%	9,3%	5,7%	18,1%	1,8%	19,8%	13,9%	13,6%	10,4%	12,9%
1992	14,1%	26,4%	9,3%	5,8%	18,1%	1,8%	20,0%	12,8%	13,8%	11,6%	13,3%
1993	14,2%	26,2%	9,2%	5,8%	18,0%	1,9%	20,3%	12,9%	13,7%	12,6%	13,5%
1994	14,4%	25,6%	8,9%	5,7%	17,7%	2,1%	20,6%	14,4%	13,6%	13,0%	13,5%
1995	14,6%	24,9%	8,7%	5,7%	17,4%	2,0%	20,9%	16,9%	13,6%	13,0%	13,5%
1996	15,1%	24,3%	8,7%	5,6%	17,2%	1,9%	20,6%	21,3%	13,7%	13,0%	13,5%
1997	15,4%	23,7%	8,7%	5,6%	16,9%	1,8%	20,6%	22,0%	13,6%	12,6%	13,4%
1998	15,2%	22,6%	8,6%	5,4%	16,6%	1,9%	20,8%	22,0%	13,3%	12,0%	13,0%
1999	15,4%	22,3%	8,6%	5,3%	16,4%	1,8%	20,6%	22,1%	13,2%	11,4%	12,9%
2000	15,5%	22,0%	8,7%	5,1%	16,5%	1,7%	21,0%	22,1%	13,2%	10,5%	12,7%
2001	15,6%	22,0%	8,7%	5,0%	16,4%	1,6%	21,2%	20,5%	13,2%	10,1%	12,6%
2002	15,8%	22,0%	8,7%	4,9%	16,4%	1,8%	21,5%	20,6%	13,3%	9,6%	12,6%
2003	15,7%	22,0%	8,9%	4,9%	16,6%	1,6%	21,5%	19,6%	13,2%	9,5%	12,5%
2004	15,6%	22,0%	9,0%	4,8%	16,6%	1,8%	21,3%	18,7%	13,1%	9,2%	12,3%

zu 2 und 4: Grund- und Hauptschule einschl. Volksschule

zu 9: Sonderschule im Bildungsbereich Grund- und Hauptschule, Realschule/Gymnasium und Berufskolleg

zu 10: Weiterbildungskolleg (Abendrealschule, Abendgymnasium, Kolleg)

Quelle: Amtliche Schuldaten NRW

8.4. Ausgesiedelte Schülerinnen und Schüler nach Schulformen

Jahr	Allgemein bildende Schulen									Berufskolleg	Insgesamt
	Grundschule	Hauptschule	Realschule	Gymnasium	Gesamt-Schule	Freie Waldorfschule	Sonderschule	WBK	Insgesamt		
(1)	(2)	(3)	(4)	(5)	(6)	(7)	(8)	(9)	(10)	(11)	(12)
1988	16.884	11.260	3.064	3.335	1.196	9	683	704	37.135	5.050	42.185
1989	28.333	17.271	4.579	4.707	2.026	14	956	903	58.789	5.519	64.308
1990	42.768	25.093	7.000	7.005	3.366	15	1.464	932	87.643	7.823	95.466
1991	48.415	27.962	8.401	8.000	4.609	19	1.905	1.464	100.775	9.661	110.436
1992	51.208	28.638	10.237	8.364	5.668	18	2.358	1.039	107.530	12.900	120.430
1993	53.031	29.840	12.340	8.519	7.610	16	2.714	957	115.027	15.726	130.753
1994	53.614	32.662	14.821	8.622	9.250	10	2.967	1.118	123.064	18.333	141.397
1995	54.534	36.591	17.134	8.813	10.607	7	3.348	981	132.015	20.228	152.243
1996	53.559	38.669	19.621	9.917	12.023	7	3.424	1.240	138.460	21.431	159.891
1997	49.212	39.314	22.163	10.653	13.612	5	3.617	1.302	139.878	23.933	163.811
1998	42.682	38.262	23.610	11.221	13.891	3	3.683	1.589	134.941	25.794	160.735
1999	37.385	36.690	23.506	10.502	14.779	7	3.756	1.113	127.738	26.200	153.938
2000	34.161	35.661	22.981	10.505	14.596	14	3.834	1.246	122.998	26.917	149.915
2001	31.358	34.211	21.767	10.300	13.496	5	3.749	1.392	116.278	27.688	143.966
2002	29.473	31.149	19.572	9.882	12.323	7	3.660	1.521	107.587	30.025	137.612
2003	27.329	27.722	16.527	9.084	10.327	3	3.501	1.897	96.390	29.698	126.088
2004	26.090	24.235	14.335	8.565	9.609	1	3.235	1.982	88.052	29.855	117.907

8.4.1. Anteile an allen Schülerinnen und Schülern

Jahr	Allgemein bildende Schulen									Berufskolleg	Insgesamt
	Grundschule	Hauptschule	Realschule	Gymnasium	Gesamt-Schule	Freie Waldorfschule	Sonderschule	WBK	Insgesamt		
(1)	(2)	(3)	(4)	(5)	(6)	(7)	(8)	(9)	(10)	(11)	(12)
1988	2,5%	3,4%	1,3%	0,7%	1,4%	0,1%	0,8%	3,1%	1,9%	0,8%	1,6%
1989	4,1%	5,5%	1,9%	1,0%	2,1%	0,1%	1,2%	3,7%	3,0%	0,9%	2,5%
1990	6,0%	8,2%	2,9%	1,5%	3,0%	0,1%	1,8%	3,6%	4,5%	1,4%	3,8%
1991	6,7%	9,3%	3,4%	1,7%	3,6%	0,1%	2,2%	5,6%	5,0%	1,7%	4,3%
1992	6,9%	9,8%	4,1%	1,7%	4,0%	0,1%	2,7%	4,9%	5,3%	2,4%	4,7%
1993	7,0%	10,4%	4,7%	1,7%	4,8%	0,1%	3,0%	4,8%	5,5%	3,0%	5,0%
1994	6,9%	11,5%	5,5%	1,7%	5,4%	0,1%	3,2%	5,8%	5,8%	3,6%	5,4%
1995	6,8%	13,0%	6,2%	1,8%	5,9%	0,0%	3,6%	5,0%	6,1%	4,1%	5,7%
1996	6,5%	13,8%	6,9%	2,0%	6,3%	0,0%	3,8%	6,1%	6,2%	4,3%	5,9%
1997	5,8%	14,2%	7,5%	2,1%	6,8%	0,0%	3,9%	6,4%	6,2%	4,7%	5,9%
1998	5,1%	14,0%	7,7%	2,1%	6,7%	0,0%	4,0%	7,7%	5,9%	5,0%	5,7%
1999	4,5%	13,4%	7,5%	2,0%	7,0%	0,0%	3,9%	5,5%	5,5%	4,9%	5,4%
2000	4,1%	12,8%	7,1%	2,0%	6,8%	0,1%	3,8%	6,0%	5,3%	4,9%	5,2%
2001	3,9%	12,0%	6,5%	1,9%	6,2%	0,0%	3,6%	6,4%	5,0%	5,0%	5,0%
2002	3,8%	10,7%	5,7%	1,8%	5,6%	0,0%	3,4%	6,5%	4,6%	5,4%	4,8%
2003	3,5%	9,5%	4,8%	1,7%	4,6%	0,0%	3,2%	7,3%	4,1%	5,3%	4,3%
2004	3,4%	8,5%	4,2%	1,5%	4,2%	0,0%	2,9%	7,2%	3,8%	5,2%	4,0%

zu 2 und 4: Grund- und Hauptschule einschl. Volksschule

zu 9: Sonderschule im Bildungsbereich Grund- und Hauptschule, Realschule/Gymnasium und Berufskolleg

zu 10: Weiterbildungskolleg (Abendrealschule, Abendgymnasium, Kolleg)

Quelle: Amtliche Schuldaten NRW