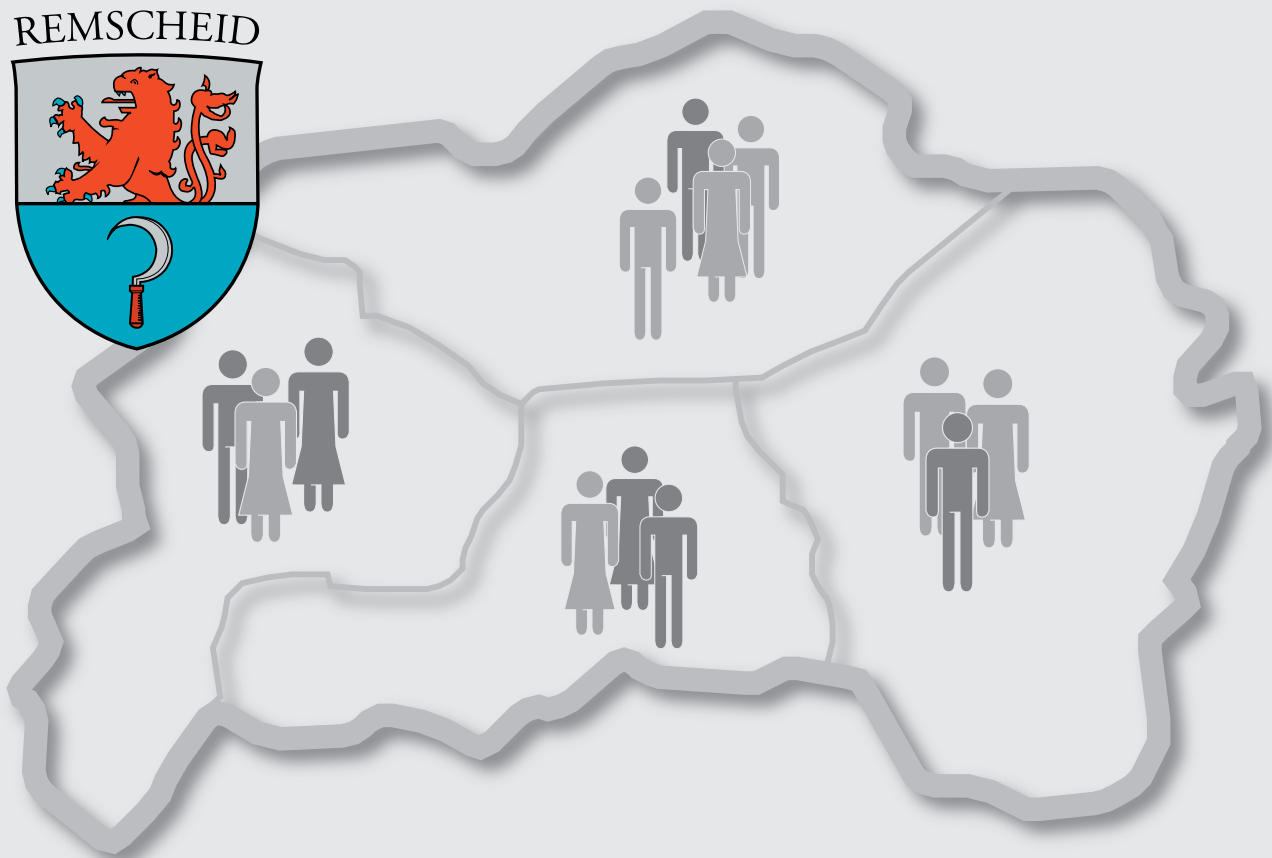
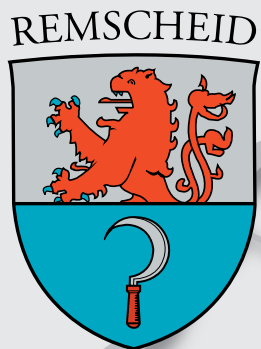


INFORMATIONEN DER STATISTIKSTELLE



**Sozialversicherungspflichtig
Beschäftigte nach dem
Wohnortprinzip im Juni 2013**

**Sozialversicherungspflichtig
Beschäftigte nach dem
Arbeitsortprinzip im Juni 2013**

Herausgeber und Bearbeitung:

Stadt Remscheid
Die Oberbürgermeisterin
Fachdienst Bürger, Sicherheit und Ordnung
Statistikstelle

Friedhelm Possardt, Tel.: (02191) 16 - 36 64

Fax: (02191) 16 - 1 36 64

E-Mail: friedhelm.possardt@remscheid.de
www.remscheid.de

erschieden im: März 2014

Nachdruck, auch im Auszug, ist nur mit Quellenangabe gestattet.

Inhalt

	Seite
Definitionen zur Erwerbstätigkeit	4
Meldeverfahren zur Sozialversicherung	5
Entwicklung der sozialvers.pflichtigen Beschäftigung, Pendlerströme	6,7
Stadtgebietsgliederung	8,9

Sozialversicherungspflichtige nach dem Wohnort prinzip:

Bestand nach Stadtteilen:

- Entwicklung der sozialversicherungspflichtig Beschäftigten - Wohnortprinzip	10
- sozialversicherungspflichtig Beschäftigte in den Stadtteilen - auf 1.000 EW -	11
- Männer und Frauen	12
- Deutsche und Ausländer/innen	13
- Alter unter 20 und 20 bis 24 Jahre	14
- Anteil an der erwerbsfähigen Bevölkerung	15
- Anteil an der erwerbsfähigen Bevölkerung , Grafik.....	16

Sozialversicherungspflichtige nach dem Arbeitsort prinzip:

- Erläuterungen	18
- männlich - weiblich - Deutsche - Ausländer/innen -	19
- nach Wirtschaftszweigen - 2010 bis 2013 -	20
- Entwicklung der sozialversicherungspflichtig Beschäftigten - Arbeitsortprinzip	21
- weitere Veröffentlichungen der Statistikstelle zum Download	

Definitionen zur Erwerbstätigkeit

Sozialversicherungspflichtig Beschäftigte

Arbeitnehmer und Arbeitnehmerinnen einschl. der zu ihrer Berufsausbildung Beschäftigten, die krankenversicherungspflichtig, rentenversicherungspflichtig und/oder beitragspflichtig sind zur Bundesanstalt für Arbeit oder für die von den Arbeitgebern Beitragsteile zu den gesetzlichen Rentenversicherungen zu entrichten sind. Zu diesem Personenkreis gehören: Arbeiter/innen, Angestellte und Auszubildende, sofern es sich bei ihrer Erwerbstätigkeit nicht um eine sog. geringfügige Beschäftigung bzw. geringfügige selbstständige Tätigkeit handelt. Eine solche ist weder versicherungspflichtig noch beitragspflichtig. Eine Erwerbstätigkeit wird versicherungsrechtlich dann als eine geringfügige Beschäftigung bzw. geringfügige selbstständige Tätigkeit bezeichnet, wenn sie nur „**kurzfristig**“ ausgeübt oder nur „**geringfügig entlohnt**“ wird.

-kurzfristig, wenn sie im Laufe eines Jahres ihrer Eigenschaft nach oder im voraus vertraglich auf eine Dauer von höchstens zwei Monaten oder 50 Arbeitstage begrenzt ist.

-geringfügig, entlohnt, wenn sie zwar laufend oder in regelmäßiger Wiederkehr ausgeübt wird, die vereinbarte Wochenarbeitszeit aber unter 15 Stunden liegt.

Mehrfachbeschäftigte, die gleichzeitig zwei oder mehr versicherungspflichtigen Beschäftigungen nachgehen, werden nur nach den Merkmalen der zuletzt aufgenommenen Beschäftigung erfasst.

Erwerbspersonen

Alle am Erwerbsleben Beteiligten, die 15 Jahre und älter sind, ohne Rücksicht auf ihre vertragsmäßige oder tatsächlich geleistete Arbeitszeit. Zu dieser Gruppe gehören die *Erwerbstätigen* und die Erwerbslosen.

Erwerbstätige

Personen, 15 Jahre und älter, die in einem Arbeitsverhältnis stehen (einschließlich *mithelfender Familienangehöriger* und Soldaten) oder *selbständig* ein Gewerbe oder einen freien Beruf oder eine Landwirtschaft betreiben.

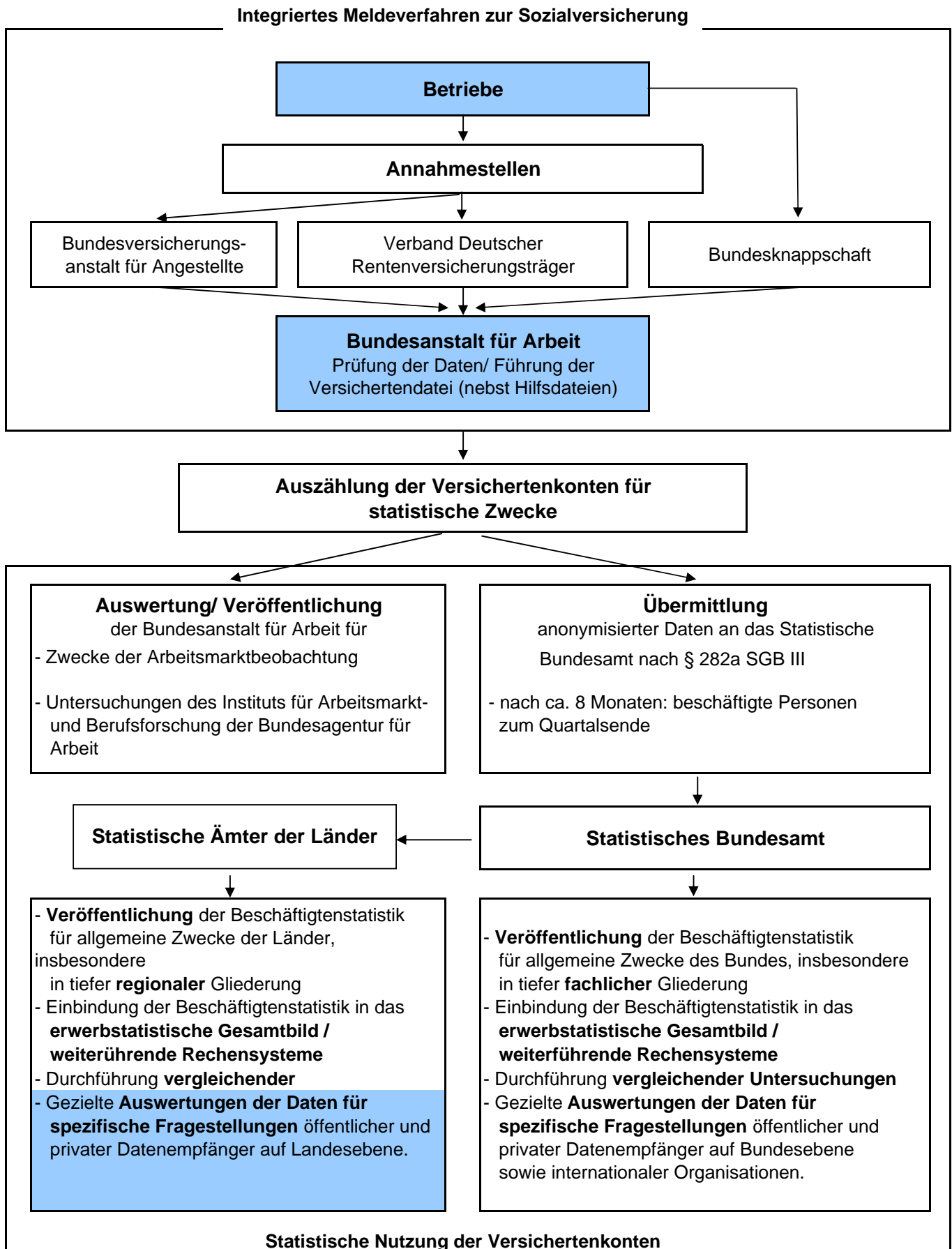
Hinweis

Die [kleinräumigen Daten der ortsansässigen Beschäftigten](#) werden von der **Bundes-Agentur für Arbeit (BA)** zur Verfügung gestellt.

Die Daten der [Beschäftigten in Remscheider Arbeitsstätten](#) stammen aus Veröffentlichungen des **Landesbetrieb für Information und Technik NRW (IT.NRW)**.

Ein leeres **Tabellenfach** hat den Wert 0 oder ist aus Datenschutzgründen nicht besetzt.

Von der Meldung des Arbeitgebers zur Statistik

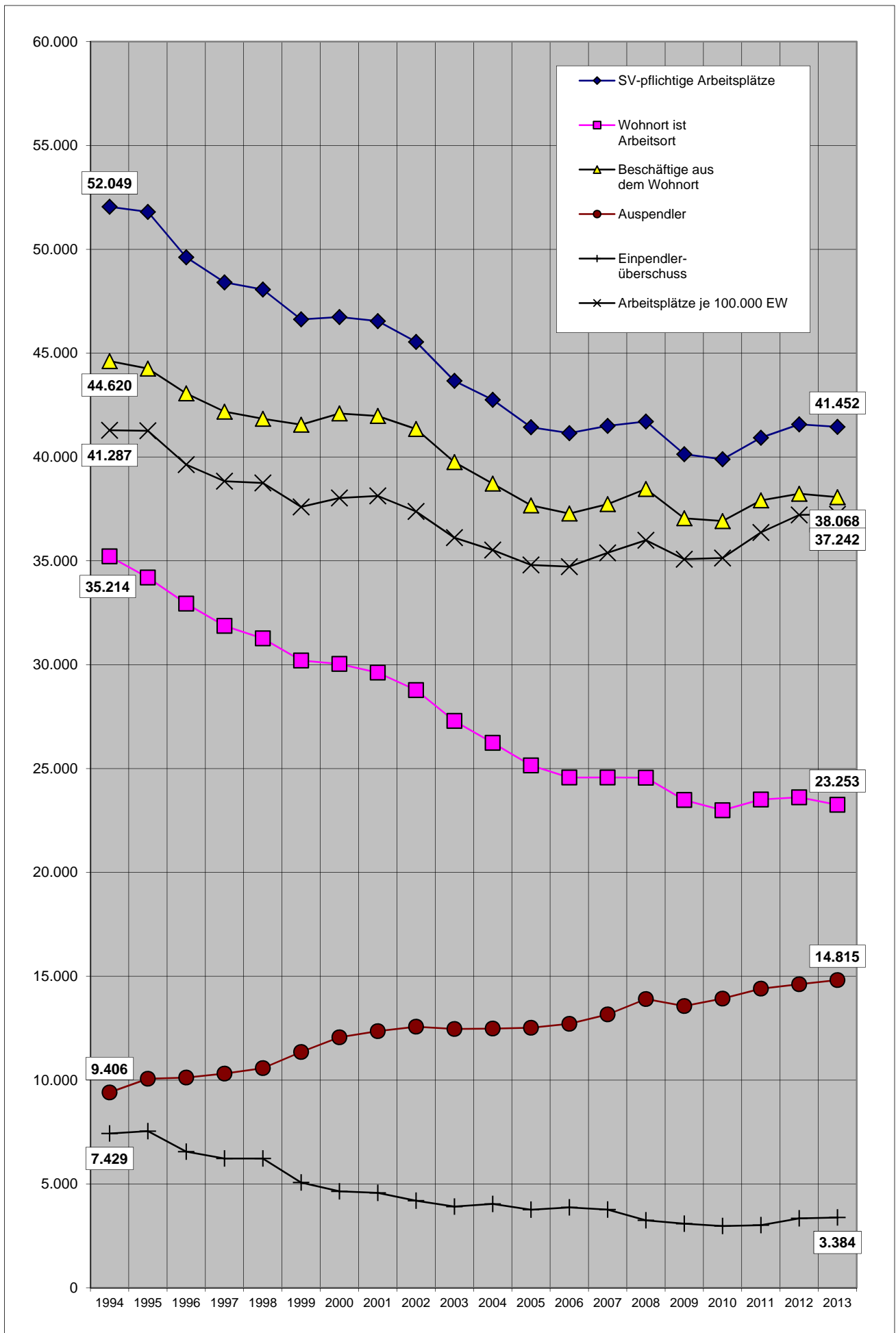


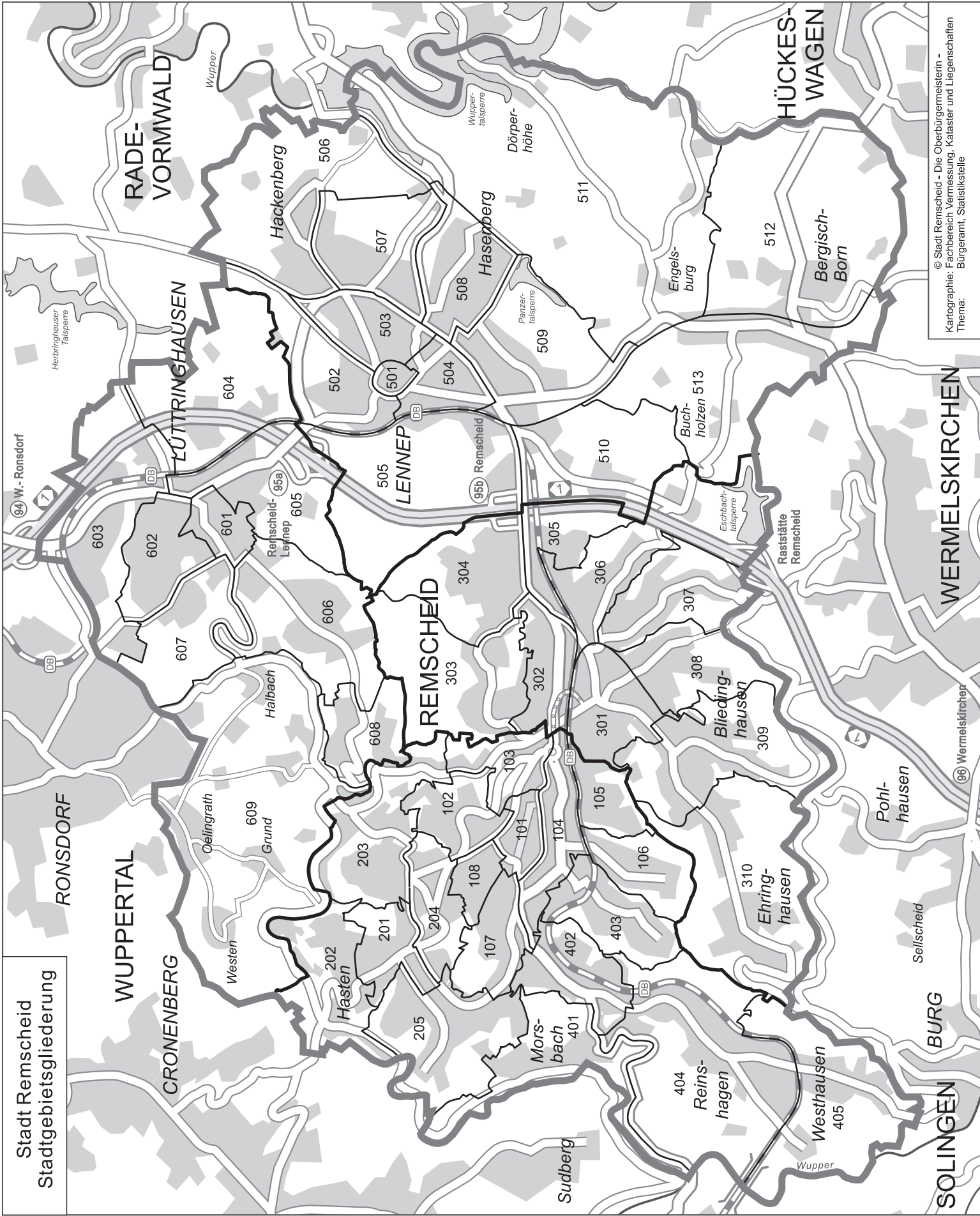
Sozialversicherungspflichtig Beschäftigte am 30.06. d. Jahres

Jahr	SV-pflichtige Arbeitsplätze	Abnahme Arbeitsplätze abs	Arbeitsplätze je 100.000 EW	Wohnort ist Arbeitsort	Beschäftigte aus dem Wohnort
1994	52.049	0	41.287	35.214	44.620
1995	51.803	-246	41.264	34.195	44.260
1996	49.618	-2.431	39.635	32.942	43.063
1997	48.410	-3.639	38.837	31.871	42.185
1998	48.065	-3.984	38.753	31.266	41.841
1999	46.626	-5.423	37.598	30.204	41.557
2000	46.742	-5.307	38.030	30.037	42.098
2001	46.545	-5.504	38.130	29.621	41.976
2002	45.542	-6.507	37.380	28.779	41.349
2003	43.665	-8.384	36.117	27.292	39.754
2004	42.756	-9.293	35.521	26.239	38.720
2005	41.432	-10.617	34.803	25.151	37.672
2006	41.150	-10.899	34.721	24.567	37.278
2007	41.499	-10.550	35.386	24.572	37.733
2008	41.710	-10.339	35.994	24.560	38.463
2009	40.138	-11.911	35.080	23.487	37.052
2010	39.892	-12.157	35.139	22.993	36.918
2011	40.928	-11.121	36.368	23.511	37.913
2012	41.574	-10.475	37.213	23.616	38.232
2013	41.452	-10.597	37.242	23.253	38.068

Jahr	Einpendler	Auspendler	Ein++Auspendler	Einpendler- überschuss	Einwohner
1994	16.835	9.406	26.241	7.429	126.065
1995	17.608	10.065	27.673	7.543	125.539
1996	16.676	10.121	26.797	6.555	125.188
1997	16.539	10.314	26.853	6.225	124.648
1998	16.799	10.575	27.374	6.224	124.030
1999	16.422	11.353	27.775	5.069	124.012
2000	16.705	12.061	28.766	4.644	122.909
2001	16.924	12.355	29.279	4.569	122.070
2002	16.763	12.570	29.333	4.193	121.836
2003	16.373	12.462	28.835	3.911	120.900
2004	16.517	12.481	28.998	4.036	120.369
2005	16.281	12.521	28.802	3.760	119.048
2006	16.583	12.711	29.294	3.872	118.515
2007	16.927	13.161	30.088	3.766	117.274
2008	17.150	13.903	31.053	3.247	115.881
2009	16.651	13.565	30.216	3.086	114.419
2010	16.899	13.925	30.824	2.974	113.527
2011	17.417	14.402	31.819	3.015	112.539
2012	17.958	14.616	32.574	3.342	111.720
2013	18.199	14.815	33.014	3.384	111.304

Sozialversicherungspflichtige Beschäftigung, Berufspendler





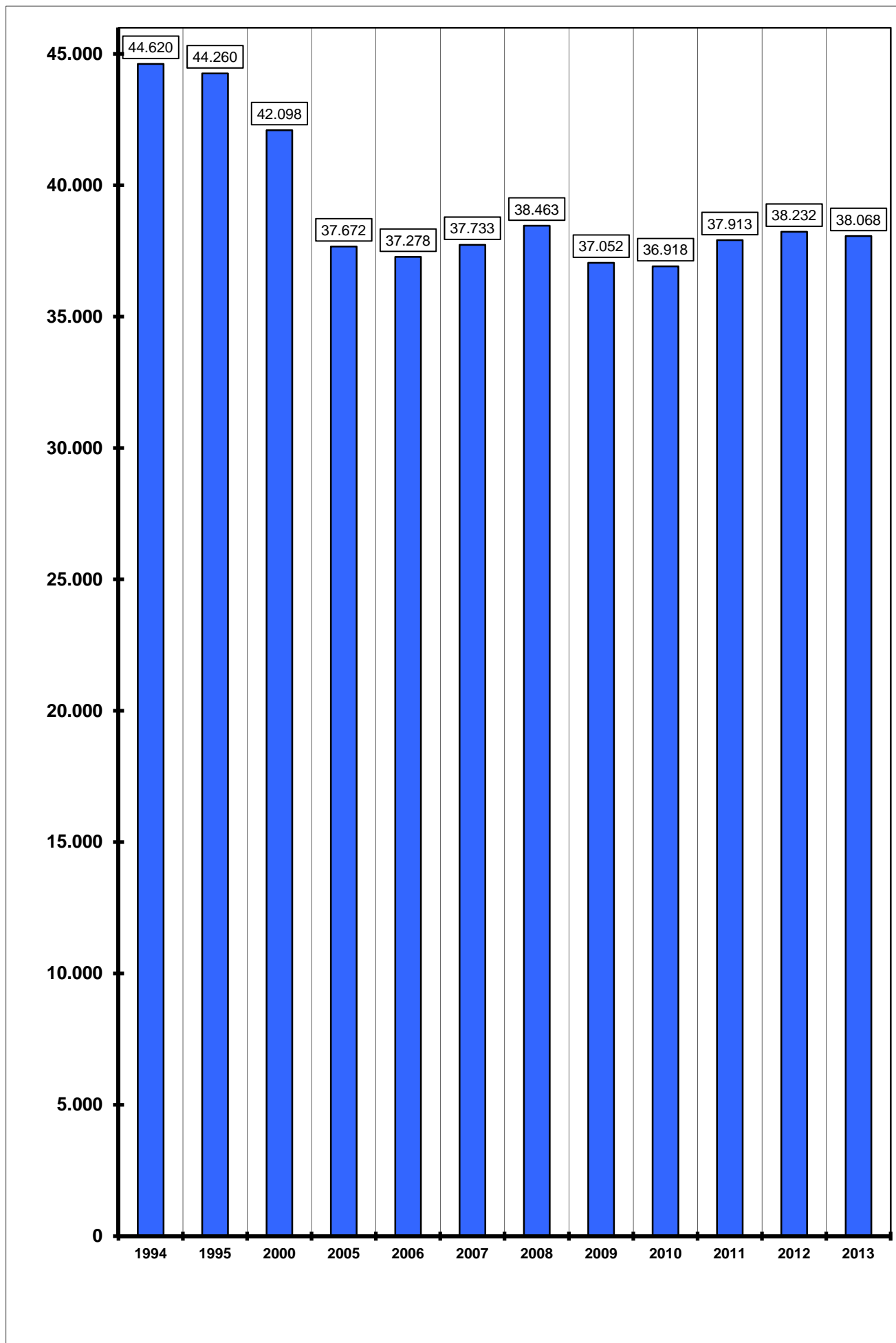
Stadt Remscheid
Stadtgebietsgliederung

© Stadt Remscheid - Die Oberbürgermeisterin -
Kartographie: Fachbereich Vermessung, Kataster und Liegenschaften
Thema: Bürgeramt, Statistikstelle

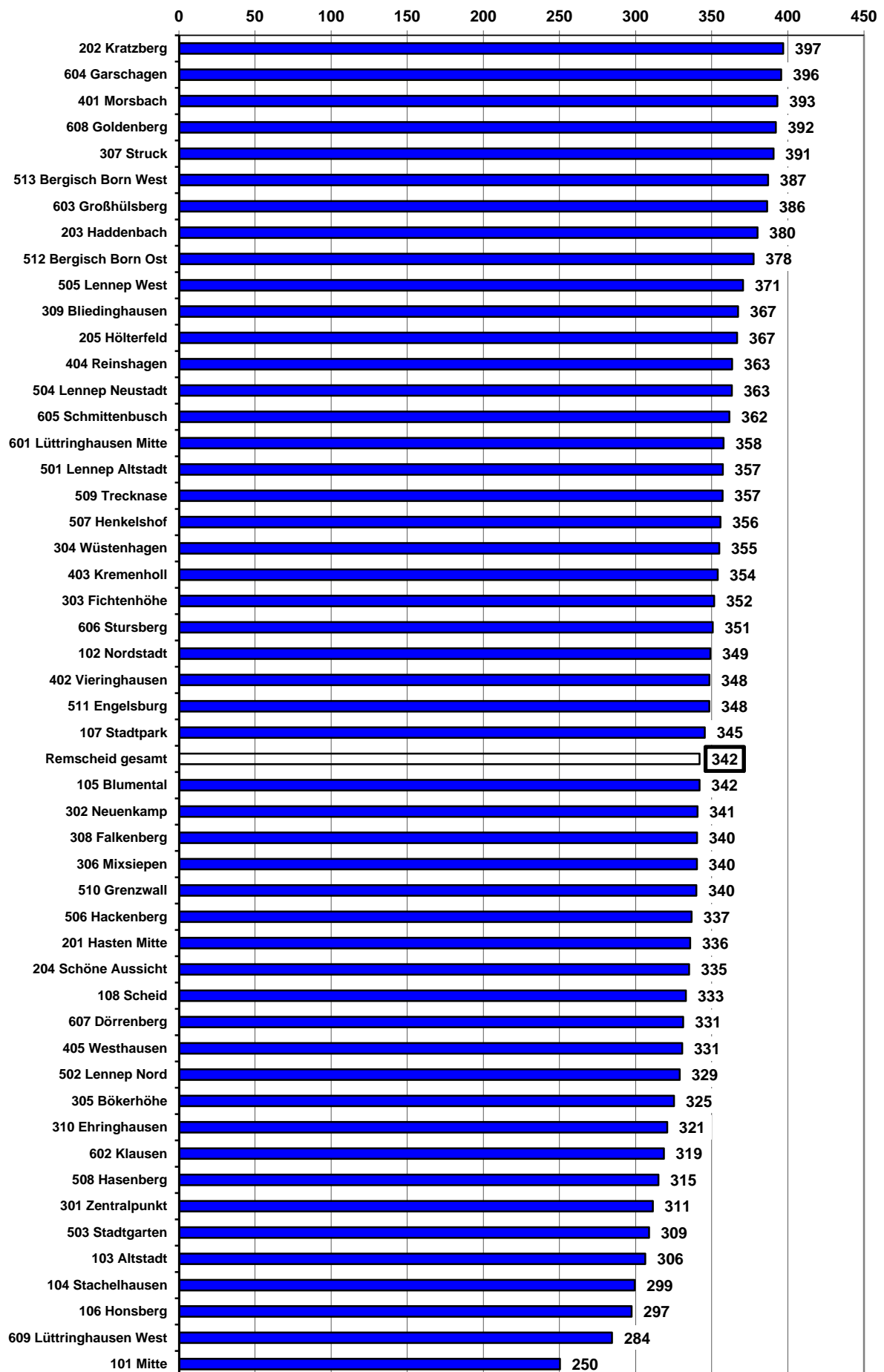
Stadtgebietsgliederung

Stadtbezirk 1 Alt-Remscheid	Stadtbezirk 2 Süd	Stadtbezirk 3 Lennep	Stadtbezirk 4 Lüttringhausen
Stadtteil	Stadtteil	Stadtteil	Stadtteil
101 Mitte	301 Zentralpunkt	501 Lennep Altstadt	601 Lüttringhausen Mitte
102 Nordstadt	302 Neuenkamp	502 Lennep Nord	602 Klausen
103 Altstadt	303 Fichtenhöhe	503 Stadtgarten	603 Großhülsberg
104 Stachelhausen	304 Wüstenhagen	504 Lennep Neustadt	604 Garschagen
105 Blumental	305 Bökerhöhe	505 Lennep West	605 Schmitzenbusch
106 Honsberg	306 Mixsiepen	506 Hackenberg	606 Stursberg
107 Stadtpark	307 Struck	507 Henkelshof	607 Dörrenberg
108 Scheid	308 Falkenberg	508 Hasenberg	608 Goldenberg
201 Hasten Mitte	309 Bliedinghausen	509 Trecknase	609 Lüttringhausen West
202 Kratzberg	310 Ehringhausen	510 Grenzwall	
203 Haddenbach		511 Engelsburg	
204 Schöne Aussicht		512 Bergisch Born Ost	
205 Hölterfeld		513 Bergisch Born West	
401 Morsbach			
402 Vieringhausen			
403 Kremenhol			
404 Reinshagen			
405 Westhausen			

Entwicklung der sozialversicherungspflichtig Beschäftigten nach dem Wohnortprinzip



Sozialversicherungspflichtig Beschäftigte auf 1000 Einwohner nach dem Wohnort



Sozialversicherungspflichtig Beschäftigte nach Stadtbezirken und Stadtteilen Männer und Frauen

Stand 30.06.2013		Einw. insges.	SV- beschäft. Einw.	SV- Anteil in %	Männer insges.	SV-- beschäft. Männer	SV- Anteil in %	Frauen insges.	SV- beschäft. Frauen	SV- Anteil in %
Remscheid insgesamt		111.304	38.068	34,2	54.355	21.532	39,6	56.949	16.536	29,0
1	Alt-Remscheid	47.178	16.045	34,0	23.051	9.048	39,3	24.127	6.997	29,0
101	- Mitte	2.417	605	25,0	1.100	366	33,3	1.317	239	18,1
102	- Nordstadt	4.340	1.515	34,9	2.106	838	39,8	2.234	677	30,3
103	- Altstadt	2.027	621	30,6	1.007	367	36,4	1.020	254	24,9
104	- Stachelhausen	3.774	1.130	29,9	1.919	727	37,9	1.855	403	21,7
105	- Blumental	1.231	421	34,2	644	247	38,4	587	174	29,6
106	- Honsberg	2.139	636	29,7	1.045	402	38,5	1.094	234	21,4
107	- Stadtpark	3.048	1.053	34,5	1.498	577	38,5	1.550	476	30,7
108	- Scheid	4.315	1.437	33,3	2.090	840	40,2	2.225	597	26,8
201	- Hasten Mitte	1.992	669	33,6	949	380	40,0	1.043	289	27,7
202	- Kratzberg	2.086	828	39,7	1.015	445	43,8	1.071	383	35,8
203	- Haddenbach	3.423	1.301	38,0	1.685	693	41,1	1.738	608	35,0
204	- Schöne Aussicht	2.378	797	33,5	1.143	432	37,8	1.235	365	29,6
205	- Hölterfeld	2.599	953	36,7	1.279	503	39,3	1.320	450	34,1
401	- Morsbach	1.081	425	39,3	532	213	40,0	549	212	38,6
402	- Vieringhausen	2.531	882	34,8	1.232	481	39,0	1.299	401	30,9
403	- Kremenholz	3.537	1.252	35,4	1.737	721	41,5	1.800	531	29,5
404	- Reinshagen	3.404	1.237	36,3	1.671	674	40,3	1.733	563	32,5
405	- Westhausen	856	283	33,1	399	142	35,6	457	141	30,9
2	Süd	23.745	8.118	34,2	11.654	4.691	40,3	12.091	3.427	28,3
301	- Zentralpunkt	5.878	1.830	31,1	3.001	1.160	38,7	2.877	670	23,3
302	- Neuenkamp	2.231	760	34,1	1.079	440	40,8	1.152	320	27,8
303	- Fichtenhöhe	3.427	1.205	35,2	1.654	703	42,5	1.773	502	28,3
304	- Wüstenhagen	941	334	35,5	482	194	40,2	459	140	30,5
305	- Bökerhöhe	655	213	32,5	317	112	35,3	338	101	29,9
306	- Mixsiepen	3.221	1.096	34,0	1.583	630	39,8	1.638	466	28,4
307	- Struck	2.171	848	39,1	1.050	467	44,5	1.121	381	34,0
308	- Falkenberg	711	242	34,0	355	126	35,5	356	116	32,6
309	- Bliedinghausen	3.079	1.131	36,7	1.454	630	43,3	1.625	501	30,8
310	- Ehringhausen	1.431	459	32,1	679	229	33,7	752	230	30,6
3	Lennep	24.097	8.242	34,2	11.690	4.641	39,7	12.407	3.601	29,0
501	- Lennep Altstadt	1.086	388	35,7	525	220	41,9	561	168	29,9
502	- Lennep Nord	2.730	898	32,9	1.350	486	36,0	1.380	412	29,9
503	- Stadtgarten	2.448	756	30,9	1.121	423	37,7	1.327	333	25,1
504	- Lennep Neustadt	3.235	1.175	36,3	1.601	671	41,9	1.634	504	30,8
505	- Lennep West	1.128	418	37,1	566	240	42,4	562	178	31,7
506	- Hackenberg	2.607	878	33,7	1.262	513	40,6	1.345	365	27,1
507	- Henkelshof	3.098	1.102	35,6	1.517	608	40,1	1.581	494	31,2
508	- Hasenberg	4.098	1.291	31,5	1.933	747	38,6	2.165	544	25,1
509	- Trecknase	1.246	445	35,7	605	241	39,8	641	204	31,8
510	- Grenzwall	456	155	34,0	215	82	38,1	241	73	30,3
511	- Engelsburg	442	154	34,8	222	85	38,3	220	69	31,4
512	- Bergisch Born Ost	784	296	37,8	403	164	40,7	381	132	34,6
513	- Bergisch Born West	739	286	38,7	370	161	43,5	369	125	33,9
4	Lüttringhausen	16.284	5.603	34,4	7.960	3.124	39,2	8.324	2.479	29,8
601	- Lüttringh. Mitte	1.825	653	35,8	893	354	39,6	932	299	32,1
602	- Klausen	3.964	1.263	31,9	1.964	740	37,7	2.000	523	26,2
603	- Großhülsberg	1.268	490	38,6	641	281	43,8	627	209	33,3
604	- Garschagen	230	91	39,6	112	42	37,5	118	49	41,5
605	- Schmittenbusch	2.674	967	36,2	1.300	530	40,8	1.374	437	31,8
606	- Stursberg	2.227	781	35,1	1.056	435	41,2	1.171	346	29,5
607	- Dörrenberg	1.603	531	33,1	786	300	38,2	817	231	28,3
608	- Goldenberg	1.094	429	39,2	531	232	43,7	563	197	35,0
609	- Lüttringh. West	1.399	398	28,4	677	210	31,0	722	188	26,0
nicht zuordbar			60			28			32	

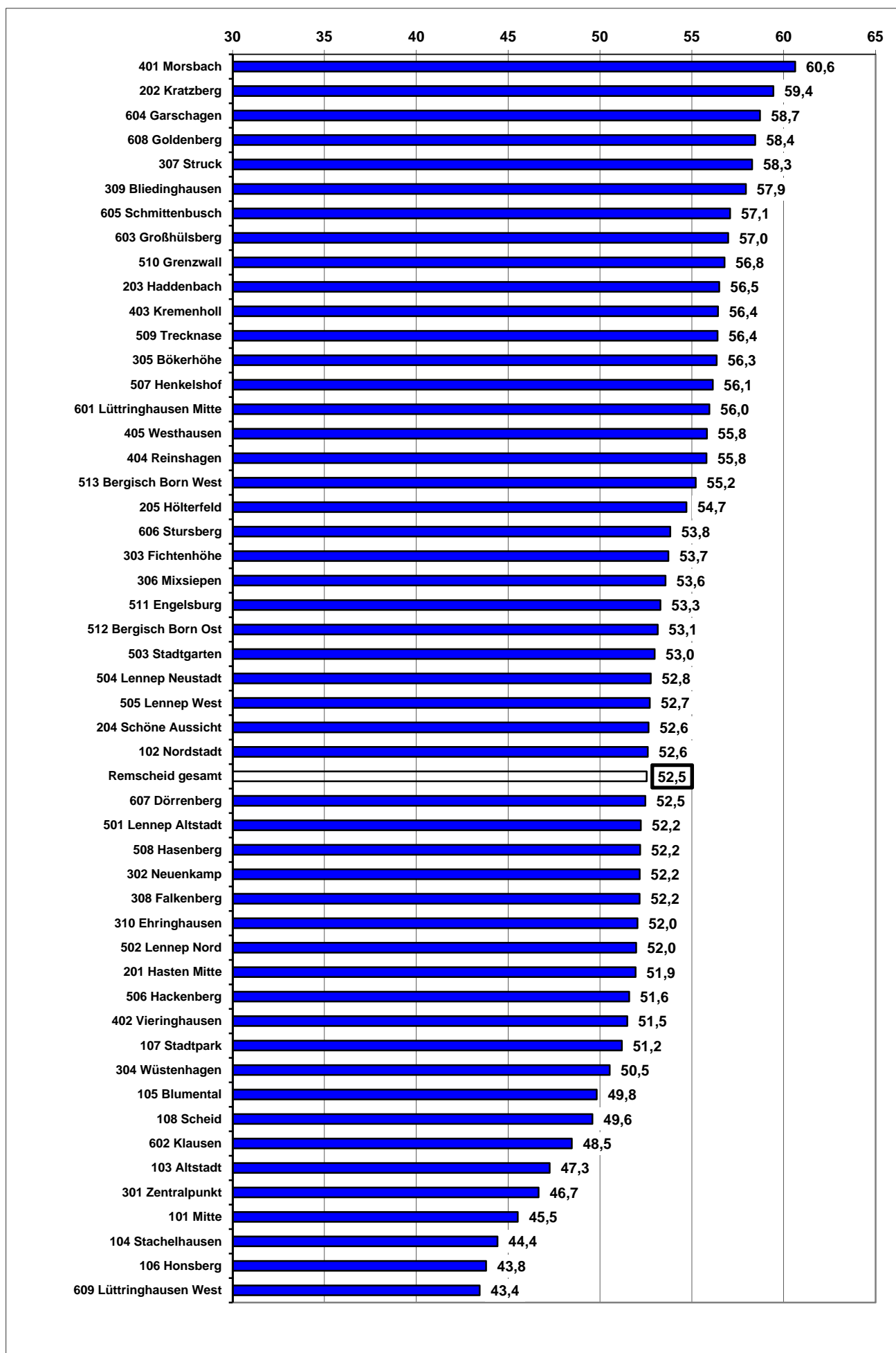
Sozialversicherungspflichtig Beschäftigte nach Stadtbezirken und Stadtteilen Deutsche und Ausländer/innen

Stand 30.06.2013		Einw. insges.	SV- beschäft. Einw.	SV- Anteil in %	Deutsche insges.	SV-- beschäft. Dtsche	SV- Anteil in %	Ausl. insges.	SV- beschäft. Ausl.	SV- Anteil in %
Remscheid insgesamt		111.304	38.068	34,2	95.479	32.613	34,2	15.825	5.455	34,5
1	Alt-Remscheid	47.178	16.045	34,0	39.188	13.290	33,9	7.990	2.755	34,5
101	- Mitte	2.417	605	25,0	1.940	466	24,0	477	139	29,1
102	- Nordstadt	4.340	1.515	34,9	3.442	1.175	34,1	898	340	37,9
103	- Altstadt	2.027	621	30,6	1.507	437	29,0	520	184	35,4
104	- Stachelhausen	3.774	1.130	29,9	2.531	728	28,8	1.243	402	32,3
105	- Blumental	1.231	421	34,2	956	334	34,9	275	87	31,6
106	- Honsberg	2.139	636	29,7	1.446	437	30,2	693	199	28,7
107	- Stadtpark	3.048	1.053	34,5	2.585	888	34,4	463	165	35,6
108	- Scheid	4.315	1.437	33,3	3.222	1.076	33,4	1.093	361	33,0
201	- Hasten Mitte	1.992	669	33,6	1.716	576	33,6	276	93	33,7
202	- Kratzberg	2.086	828	39,7	1.965	773	39,3	121	55	45,5
203	- Haddenbach	3.423	1.301	38,0	3.176	1.201	37,8	247	100	40,5
204	- Schöne Aussicht	2.378	797	33,5	2.131	700	32,8	247	97	39,3
205	- Hölterfeld	2.599	953	36,7	2.331	863	37,0	268	90	33,6
401	- Morsbach	1.081	425	39,3	1.036	415	40,1	45	10	22,2
402	- Vieringhausen	2.531	882	34,8	2.230	778	34,9	301	104	34,6
403	- Kremenholz	3.537	1.252	35,4	2.994	1.045	34,9	543	207	38,1
404	- Reinshagen	3.404	1.237	36,3	3.156	1.126	35,7	248	111	44,8
405	- Westhausen	856	283	33,1	824	272	33,0	32	11	34,4
2	Süd	23.745	8.118	34,2	19.940	6.826	34,2	3.805	1.292	34,0
301	- Zentralpunkt	5.878	1.830	31,1	4.149	1.293	31,2	1.729	537	31,1
302	- Neuenkamp	2.231	760	34,1	1.869	626	33,5	362	134	37,0
303	- Fichtenhöhe	3.427	1.205	35,2	2.953	1.018	34,5	474	187	39,5
304	- Wüstenhagen	941	334	35,5	769	293	38,1	172	41	23,8
305	- Bökerhöhe	655	213	32,5	620	195	31,5	35	18	51,4
306	- Mixsiepen	3.221	1.096	34,0	2.802	940	33,5	419	156	37,2
307	- Struck	2.171	848	39,1	1.965	762	38,8	206	86	41,7
308	- Falkenberg	711	242	34,0	665	220	33,1	46	22	47,8
309	- Bliedinghausen	3.079	1.131	36,7	2.787	1.040	37,3	292	91	31,2
310	- Ehringhausen	1.431	459	32,1	1.361	439	32,3	70	20	28,6
3	Lennep	24.097	8.242	34,2	21.696	7.454	34,4	2.401	788	32,8
501	- Lennep Altstadt	1.086	388	35,7	931	333	35,8	155	55	35,5
502	- Lennep Nord	2.730	898	32,9	2.585	842	32,6	145	56	38,6
503	- Stadtgarten	2.448	756	30,9	2.227	698	31,3	221	58	26,2
504	- Lennep Neustadt	3.235	1.175	36,3	2.621	968	36,9	614	207	33,7
505	- Lennep West	1.128	418	37,1	920	366	39,8	208	52	25,0
506	- Hackenberg	2.607	878	33,7	2.400	812	33,8	207	66	31,9
507	- Henkelshof	3.098	1.102	35,6	2.938	1.040	35,4	160	62	38,8
508	- Hasenberg	4.098	1.291	31,5	3.646	1.124	30,8	452	167	36,9
509	- Trecknase	1.246	445	35,7	1.091	416	38,1	155	29	18,7
510	- Grenzwall	456	155	34,0	434	145	33,4	22	10	45,5
511	- Engelsburg	442	154	34,8						
512	- Bergisch Born Ost	784	296	37,8						
513	- Bergisch Born West	739	286	38,7	704	269	38,2	35	17	48,6
4	Lüttringhausen	16.284	5.603	34,4	14.655	4.991	34,1	1.629	612	37,6
601	- Lüttringh. Mitte	1.825	653	35,8	1.668	590	35,4	157	63	40,1
602	- Klausen	3.964	1.263	31,9	3.219	994	30,9	745	269	36,1
603	- Großhülsberg	1.268	490	38,6	1.134	441	38,9	134	49	36,6
604	- Garschagen	230	91	39,6	223	85	38,1	7	6	85,7
605	- Schmittenbusch	2.674	967	36,2	2.469	871	35,3	205	96	46,8
606	- Stursberg	2.227	781	35,1	2.103	723	34,4	124	58	46,8
607	- Dörrenberg	1.603	531	33,1	1.448	494	34,1	155	37	23,9
608	- Goldenberg	1.094	429	39,2	1.029	403	39,2	65	26	40,0
609	- Lüttringh. West	1.399	398	28,4	1.362	390	28,6	37	8	21,6
	nicht zuordbar		60			52			8	

Sozialversicherungspflichtig Beschäftigte nach Altersgruppen und ihre Anteile

Stand 30.06.2013		15-64J. insges.	SV- beschäft. Einw.	SV- Anteil in %	15-19J. insges.	SV-- beschäft. u. 20J	SV- Anteil in %	20-24J insges.	SV- beschäft. 20-24J	SV- Anteil in %
Remscheid insgesamt		72.454	38.068	52,5	5.996	644	10,7	6.431	3.458	53,8
1	Alt-Remscheid	30.916	16.045	51,9	2.505	256	10,2	2.859	1.563	54,7
101	- Mitte	1.329	605	45,5	104	7	6,7	109	48	44,0
102	- Nordstadt	2.880	1.515	52,6	221	21	9,5	287	168	58,5
103	- Altstadt	1.314	621	47,3	101	9	8,9	134	69	51,5
104	- Stachelhausen	2.544	1.130	44,4	229	19	8,3	282	142	50,4
105	- Blumental	845	421	49,8	61	6	9,8	97	55	56,7
106	- Honsberg	1.452	636	43,8	137	12	8,8	166	89	53,6
107	- Stadtpark	2.057	1.053	51,2	172	20	11,6	188	95	50,5
108	- Scheid	2.898	1.437	49,6	211	27	12,8	294	140	47,6
201	- Hasten Mitte	1.288	669	51,9	122	11	9,0	107	61	57,0
202	- Kratzberg	1.393	828	59,4	122	12	9,8	107	60	56,1
203	- Haddenbach	2.303	1.301	56,5	181	26	14,4	218	131	60,1
204	- Schöne Aussicht	1.514	797	52,6	112	10	8,9	136	79	58,1
205	- Hölterfeld	1.742	953	54,7	120	15	12,5	139	74	53,2
401	- Morsbach	701	425	60,6	47	8	17,0	49	32	65,3
402	- Vieringhausen	1.713	882	51,5	136	13	9,6	147	83	56,5
403	- Kremenholll	2.219	1.252	56,4	183	21	11,5	202	120	59,4
404	- Reinshagen	2.217	1.237	55,8	209	14	6,7	162	91	56,2
405	- Westhausen	507	283	55,8	37	5	13,5	35	26	74,3
2	Süd	15.460	8.118	52,5	1.333	154	11,6	1.359	684	50,3
301	- Zentralpunkt	3.922	1.830	46,7	337	39	11,6	417	198	47,5
302	- Neuenkamp	1.457	760	52,2	108	12	11,1	139	71	51,1
303	- Fichtenhöhe	2.243	1.205	53,7	234	26	11,1	209	101	48,3
304	- Wüstenhagen	661	334	50,5	45	5	11,1	50	18	36,0
305	- Bökerhöhe	378	213	56,3	36	8	22,2	26	15	57,7
306	- Mixsiepen	2.046	1.096	53,6	175	26	14,9	168	87	51,8
307	- Struck	1.455	848	58,3	135	18	13,3	132	79	59,8
308	- Falkenberg	464	242	52,2				32	10	31,3
309	- Bliedinghausen	1.952	1.131	57,9	144	16	11,1	136	81	59,6
310	- Ehringhausen	882	459	52,0				50	24	48,0
3	Lennep	15.483	8.242	53,2	1.283	140	10,9	1.364	720	52,8
501	- Lennep Altstadt	743	388	52,2	58	4	6,9	94	52	55,3
502	- Lennep Nord	1.728	898	52,0	127	8	6,3	131	61	46,6
503	- Stadtgarten	1.427	756	53,0	133	14	10,5	108	61	56,5
504	- Lennep Neustadt	2.227	1.175	52,8	138	26	18,8	212	104	49,1
505	- Lennep West	793	418	52,7	69	9	13,0	63	28	44,4
506	- Hackenberg	1.702	878	51,6	156	18	11,5	157	88	56,1
507	- Henkelshof	1.963	1.102	56,1	174	20	11,5	163	82	50,3
508	- Hasenberg	2.474	1.291	52,2	204	26	12,7	236	132	55,9
509	- Trecknase	789	445	56,4	61	5	8,2	67	42	62,7
510	- Grenzwall	273	155	56,8				22	5	22,7
511	- Engelsburg	289	154	53,3				23	11	47,8
512	- Bergisch Born Ost	557	296	53,1	81	4	4,9	39	27	69,2
513	- Bergisch Born West	518	286	55,2				49	27	55,1
4	Lüttringhausen	10.595	5.603	52,9	875	93	10,6	849	487	57,4
601	- Lüttringh. Mitte	1.167	653	56,0	85	13	15,3	72	46	63,9
602	- Klausen	2.606	1.263	48,5	275	27	9,8	270	165	61,1
603	- Großhülsberg	860	490	57,0	64	8	12,5	67	44	65,7
604	- Garschagen	155	91	58,7	9	2	22,2	12	7	58,3
605	- Schmittenbusch	1.694	967	57,1	133	18	13,5	138	72	52,2
606	- Stursberg	1.451	781	53,8	87	7	8,0	102	63	61,8
607	- Dörrenberg	1.012	531	52,5	74	10	13,5	84	41	48,8
608	- Goldenberg	734	429	58,4	75	3	4,0	40	23	57,5
609	- Lüttringh. West	916	398	43,4	73	5	6,8	64	26	40,6
	nicht zuordbar		60			1			4	

Sozialversicherungspflichtig Beschäftigte Anteil an der erwerbsfähigen Bevölkerung in %



**Sozialversicherungspflichtig
Beschäftigte
nach dem**

**Arbeitsortprinzip
in
Remscheid**

Erläuterungen:

Mit der vorliegenden Veröffentlichung werden statistische Ergebnisse zu den sozialversicherungspflichtig Beschäftigten mit **Arbeitsort in Remscheid** am 30.06. des Jahres dargestellt. Die Daten stammen aus der vierteljährlichen Bestandsauswertung der bei der Bundesagentur für Arbeit (BA) im Rahmen des integrierten Meldeverfahrens zur Sozialversicherung geführten Versichertenkonten.

Nachgewiesen werden hier **beschäftigte Personen**, und nicht **Beschäftigungsfälle**. Das heißt: Personen mit mehr als einem Beschäftigungsverhältnis (BV) werden nur einmal nachgewiesen, und zwar mit ihrem überwiegenden BV. Ausschließlich geringfügig Beschäftigte, die nur wegen der gesetzlichen Neuregelung in den Kreis der sozialversicherungspflichtig Beschäftigten gelangt sind, werden in den vorliegenden Tabellen nicht nachgewiesen.

Die Ergebnisse haben bis drei Jahre nach dem Stichtag vorläufigen Charakter. Diese innerhalb eines Zeitraumes von drei Jahren zu korrigieren, behält sich die BA vor.

Quelle: IT.NRW

Sozialversicherungspflichtig Beschäftigte am 30.06.nach dem Arbeitsortprinzip

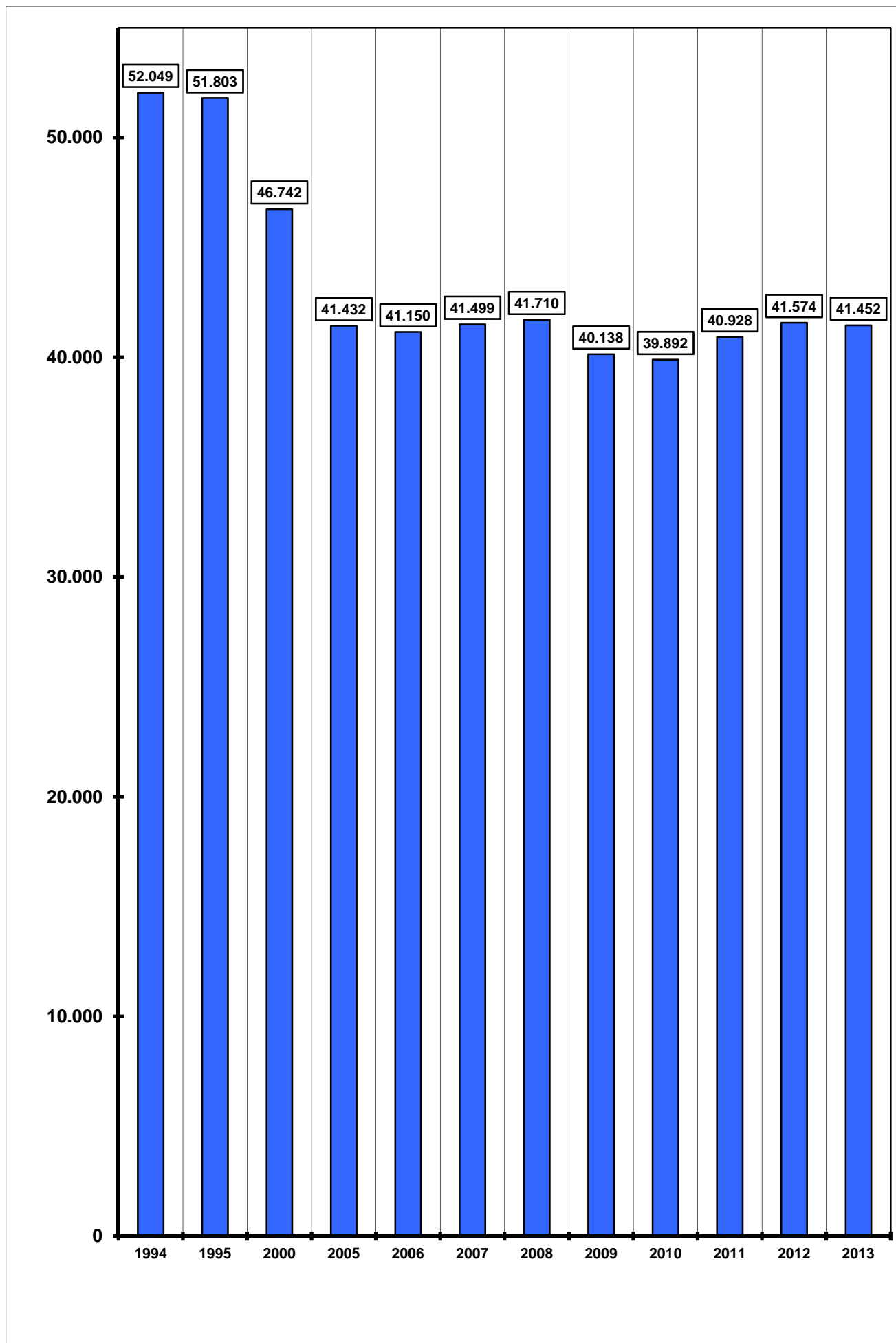
Jahr	Beschäftigte								
	insgesamt			Deutsche			Ausländer		
	zusammen	männlich	weiblich	zusammen	männlich	weiblich	zusammen	männlich	weiblich
2003	43.665	26.172	17.493	37.871	22.017	15.854	5.794	4.155	1.639
2004	42.756	25.686	17.070	37.211	21.720	15.491	5.545	3.966	1.579
2005	41.432	24.710	16.722	36.220	20.962	15.258	5.212	3.748	1.464
2006	41.150	24.594	16.556	35.942	20.823	15.119	5.208	3.771	1.437
2007	41.499	25.058	16.441	36.161	21.216	14.945	5.338	3.842	1.496
2008	41.710	25.000	16.710	36.264	21.135	15.129	5.446	3.865	1.581
2009	40.138	23.481	16.657	35.036	19.954	15.082	5.095	3.522	1.573
2010	39.892	23.292	16.600	34.932	19.853	15.079	4.943	3.428	1.515
2011	40.928	24.108	16.820	35.724	20.534	15.190	5.181	3.562	1.619
2012	41.574	24.446	17.128	36.143	20.747	15.396	5.403	3.680	1.723
2013	41.452	24.231	17.221	35.952	20.541	15.411	5.485	3.682	1.803

**Sozialversicherungspflichtig Beschäftigte am 30.06. d. Jahres
nach dem Arbeitsortprinzip**

Wirtschaftszweig	2010	2011	2012	2013
A Land-, Forstwirtschaft, Fischerei	25	24	20	22
Produzierendes Gewerbe	18.443	18.671	19.078	18.999
darunter				
C Verarbeitendes Gewerbe	14.597	14.681	15.076	16.756
D Energieversorgung	290	286	491	267
E Wasserversorgung, Entsorgung, Beseitigung von Umweltverschm.	207	204	(D+E)	203
F Baugewerbe	3.349	3.500	3.511	1.773
Handel, Gastgewerbe und Verkehr	6.763	6.939	6.972	6.976
davon:				
G Handel	5.026	5.057	5.092	5.119
I Gastgewerbe	630	696	1.164	1.135
H Verkehr und Lagerei	1.107	1.186	716	722
sonstige Dienstleistungen	14.656	15.294	15.503	15.452
darunter:				
J Information und Kommunikation	530	557	496	519
K Finanz-, Versicherungsdienstleistungen	938	922	906	899
L Grundstücks- und Wohnungswesen	138	143	155	161
M technische Dienstleistungen	1.341	1.354	5.365	1.424
N Sonstige wirtschaftl. Dienstleistungen	3.289	3.860	(M+N)	3.829
O Öffentliche Verwaltung, Verteidigung; Sozialversicherung	1.535	1.506	7.732	1.490
P Erziehung und Unterricht	1.077	1.135	(O-Q)	(O+U)
Q Gesundheits- und Sozialwesen	4.917	4.969		
R Kunst, Unterhaltung und Erholung	210	206		7.130
S Sonstige Dienstleistungen	647	607	849	(P-T)
T+U Private Haushalte; Exterritoriale Organi- sationen und Körperschaften	34	35	(R-U)	
insgesamt	39.892	40.928	41.574	41.452

Altersgruppen	2010	2011	2012	2013
unter 20	698	677	642	661
20-25	3.393	3.518	3.422	3.316
25-30	3.698	3.789	3.900	3.941
30-40	7.761	7.798	7.989	7.984
40-50	12.696	12.685	12.484	11.931
50-65	11.376	12.164	12.807	13.254
über 65	270	297	330	365

Entwicklung der sozialversicherungspflichtig Beschäftigten nach dem Arbeitsortprinzip (Arbeitsstellen in Remscheid)



Stadt Remscheid
Die Oberbürgermeisterin
Fachdienst Bürger, Sicherheit und Ordnung
Statistikstelle
Elberfelder Str. 36
42853 Remscheid

Weitere Veröffentlichungen zum Download unter www.remscheid.de:

Statistisches Jahrbuch

Remscheider Einwohner/innen am 31. Dezember ...

Bestand nach Stadtbezirken/-teilen, Alter, Nationalität etc.

Eheschließungen, Geburten, Sterbefälle und Einbürgerungen

Wanderungsbewegung

inner-, und außerstädtische Zu- und Fortzüge nach Alter,
Nationalität, Herkunfts- und Zielorten

Remscheid im Städtevergleich

Informationen zu zehn ausgewählten kreisfreien Städten
zu den Themen: Gemeindefinanzen, Erwerbstätigkeit und Wirtschaft

Aktuelle Remscheider Wirtschaftsdaten

Umfassende Information über aktuelle Wirtschaftsdaten aus versch. Quellen

Bevölkerungsprognose 2011 - 2030

Vorausschätzung der Remscheider Bevölkerung -

Bundestagswahl 2013

Ergebnis für Remscheid und Wahlkreis 104 - Solingen - Remscheid - Wuppertal II

Europawahl 2009 - Ergebnis für Remscheid

Kommunalwahl 2009

Ergebnis der Wahl des Oberbürgermeisters, der Oberbürgermeisterin - Rates -
Bezirksvertretungen - Ausschuss für Migrationsfragen

Landtagswahl 2012 - Ergebnis für Remscheid

Arbeitslose in Remscheid

nach Stadtteilen am 31.12.

Versicherungspflichtig Beschäftigte in Remscheid

nach Stadtteilen

Statistikatlas

Remscheider Stadtteile im Vergleich

Demografiemonitoring Stadt Remscheid