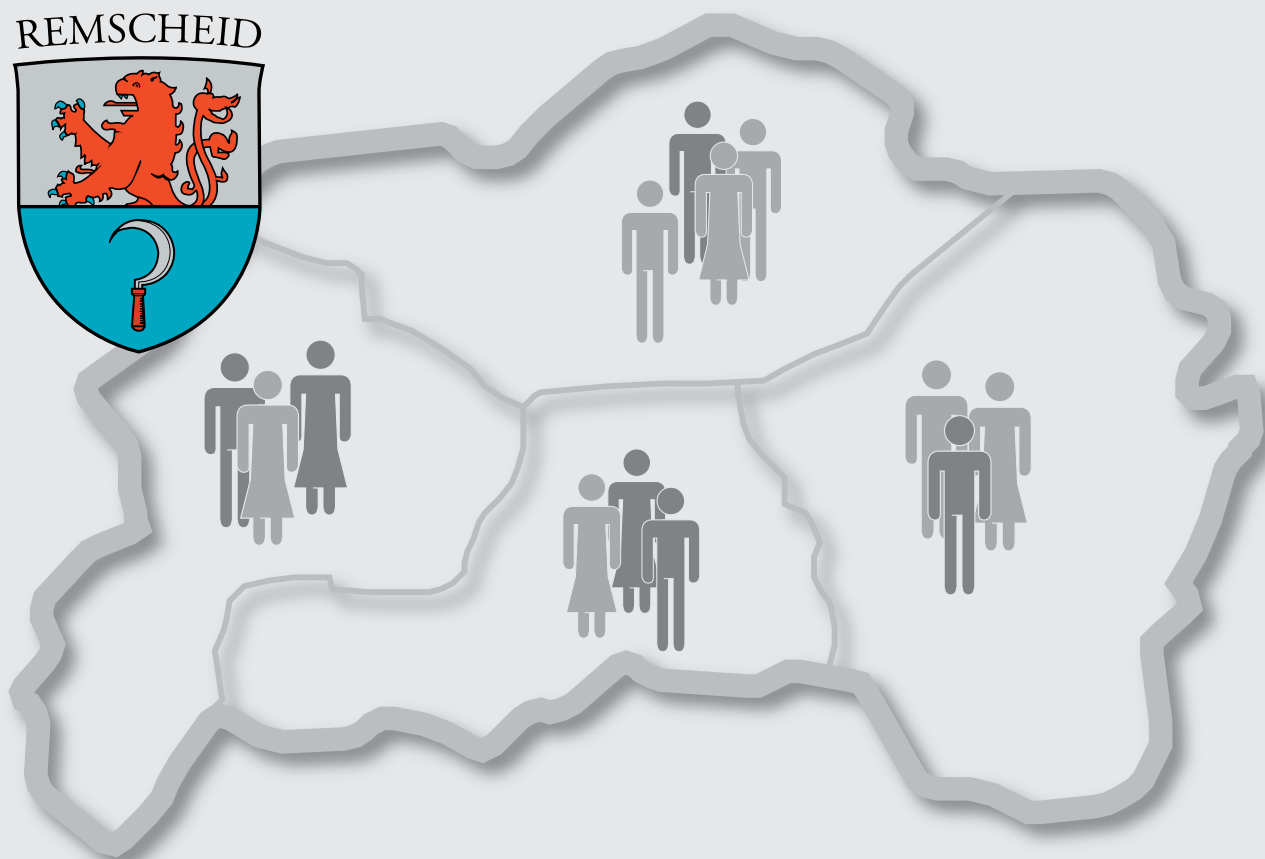
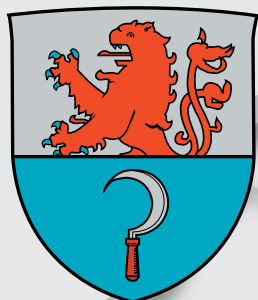


INFORMATIONEN DER STATISTIKSTELLE

REMSCHEID



**Sozialversicherungspflichtig
Beschäftigte nach dem
Wohnortprinzip im Juni 2009**
**Sozialversicherungspflichtig
Beschäftigte nach dem
Arbeitsortprinzip im Juni 2009**

Herausgeber und Bearbeitung:

Stadt Remscheid
Die Oberbürgermeisterin
Zentraldienst Stadtentwicklung und Wirtschaft
Statistikstelle

Friedhelm Possardt, Tel.: (02191) 16 - 36 64

Fax: (02191) 16 - 1 36 64

E-Mail: possardt@str.de
www.remscheid.de

Preis: 7,50 EUR

ersienen im: Mai 2010

Erscheinungsweise: jährlich

Nachdruck, auch im Auszug, ist nur mit Quellenangabe gestattet.

Inhalt

	Seite
Definitionen zur Erwerbstätigkeit	4
Meldeverfahren zur Sozialversicherung	5
Stadtgebietsgliederung	6, 7

Sozialversicherungspflichtige nach dem Wohnort prinzip:

Bestand nach Stadtteilen:

- Entwicklung der sozialversicherungspflichtig Beschäftigten - Wohnortprinzip	8
- sozialversicherungspflichtig Beschäftigte in den Stadtteilen - auf 1.000 EW -	9
- Männer und Frauen	10
- Deutsche und Ausländer/innen	11
- Alter unter 20 und 20 bis 24 Jahre	12
- sozialversicherungspflichtig Beschäftigte in den Stadtbezirken - Graphik	13
- Anteil an der erwerbsfähigen Bevölkerung	14

Sozialversicherungspflichtige nach dem Arbeitsort prinzip:

- Erläuterungen	16
- männlich - weiblich - Deutsche - Ausländer/innen -	17
- nach Wirtschaftszweigen - 2004 bis 2009 -	18
- Entwicklung der sozialversicherungspflichtig Beschäftigten - Arbeitsortprinzip	19
- Bestellschein	

Definitionen zur Erwerbstätigkeit

Sozialversicherungspflichtig Beschäftigte

Arbeitnehmer und Arbeitnehmerinnen einschl. der zu ihrer Berufsausbildung Beschäftigten, die krankenversicherungspflichtig, rentenversicherungspflichtig und/oder beitragspflichtig sind zur Bundesanstalt für Arbeit oder für die von den Arbeitgebern Beitragsteile zu den gesetzlichen Rentenversicherungen zu entrichten sind. Zu diesem Personenkreis gehören: Arbeiter/innen, Angestellte und Auszubildende, sofern es sich bei ihrer Erwerbstätigkeit nicht um eine sog. geringfügige Beschäftigung bzw. geringfügige selbstständige Tätigkeit handelt. Eine solche ist weder versicherungspflichtig noch beitragspflichtig. Eine Erwerbstätigkeit wird versicherungsrechtlich dann als eine geringfügige Beschäftigung bzw. geringfügige selbstständige Tätigkeit bezeichnet, wenn sie nur „**kurzfristig**“ ausgeübt oder nur „**geringfügig entlohnt**“ wird.

-**kurzfristig**, wenn sie im Laufe eines Jahres ihrer Eigenschaft nach oder im voraus vertraglich auf eine Dauer von höchstens zwei Monaten oder 50 Arbeitstage begrenzt ist.

-**geringfügig**, entlohnt, wenn sie zwar laufend oder in regelmäßiger Wiederkehr ausgeübt wird, die vereinbarte Wochenarbeitszeit aber unter 15 Stunden liegt.

Mehrfachbeschäftigte, die gleichzeitig zwei oder mehr versicherungspflichtigen Beschäftigungen nachgehen, werden nur nach den Merkmalen der zuletzt aufgenommenen Beschäftigung erfasst.

Erwerbspersonen

Alle am Erwerbsleben Beteiligten, die 15 Jahre und älter sind, ohne Rücksicht auf ihre vertragsmäßige oder tatsächlich geleistete Arbeitszeit. Zu dieser Gruppe gehören die *Erwerbstätigen* und die Erwerbslosen.

Erwerbstätige

Personen, 15 Jahre und älter, die in einem Arbeitsverhältnis stehen (einschließlich *mithelfender Familienangehöriger* und Soldaten) oder *selbständig* ein Gewerbe oder einen freien Beruf oder eine Landwirtschaft betreiben.

Hinweis

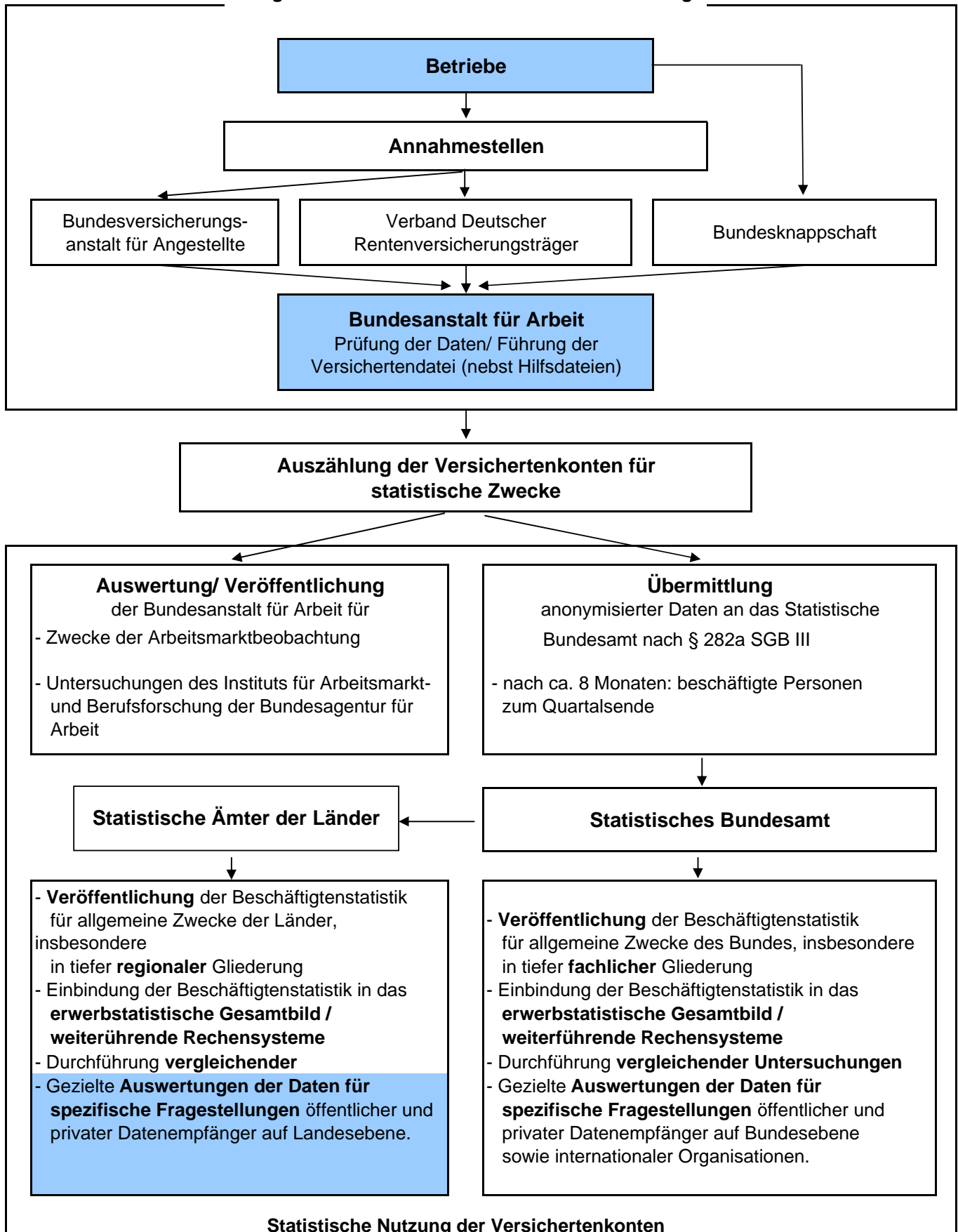
Die [kleinräumigen Daten der ortsansässigen Beschäftigten](#) werden von der **Bundes-Agentur für Arbeit (BA)** zur Verfügung gestellt.

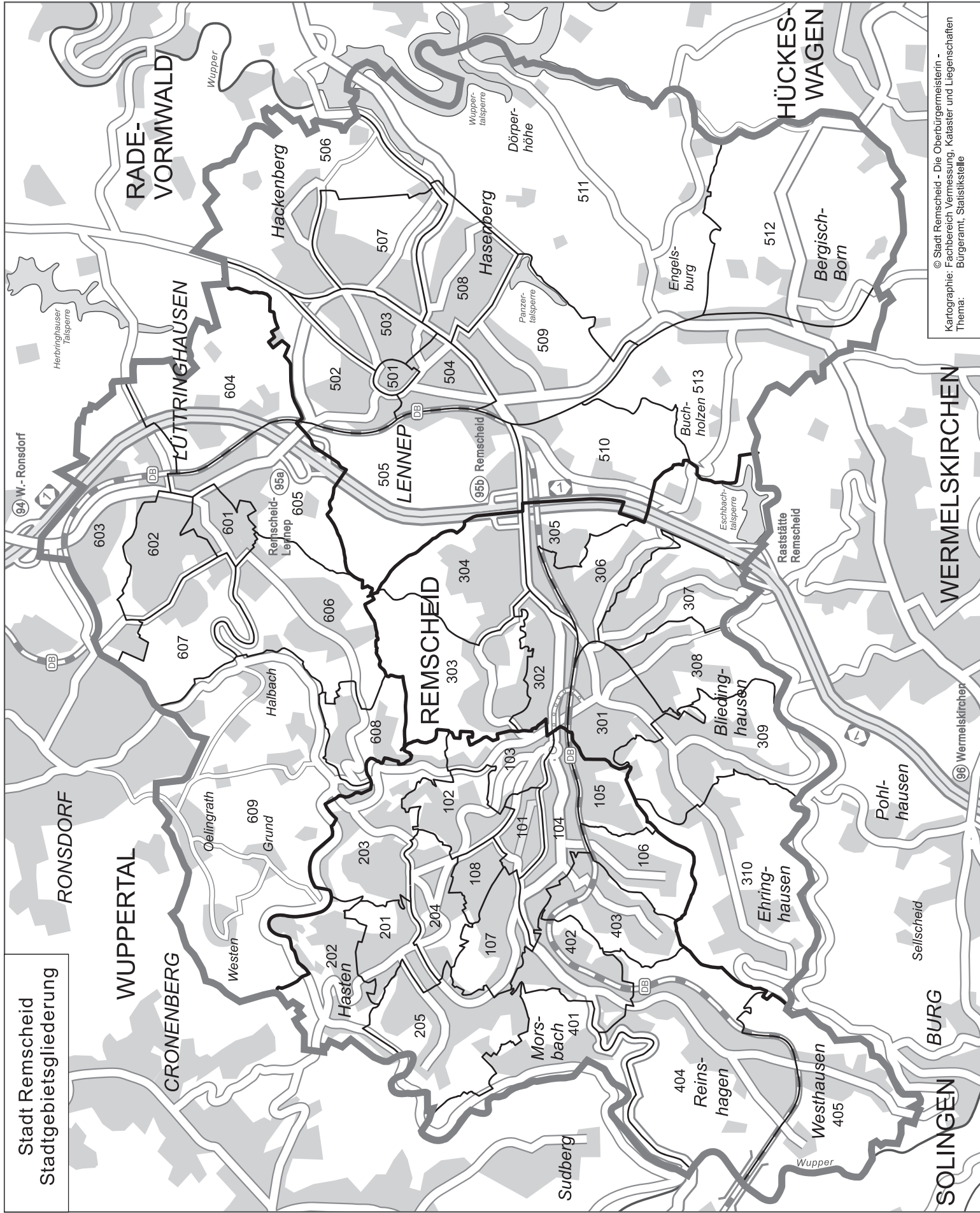
Die Daten der [Beschäftigten in Remscheider Arbeitsstätten](#) stammen aus Veröffentlichungen des **Landesbetrieb für Information und Technik NRW (IT.NRW)**.

Ein **Tabellenfach** ist aus Datenschutzgründen (< 5 = .) nicht besetzt.

Von der Meldung des Arbeitgebers zur Statistik

Integriertes Meldeverfahren zur Sozialversicherung





Stadt Remscheid
Stadtgebietsgliederung

© Stadt Remscheid - Die Oberbürgermeisterin -
Kartographie: Fachbereich Vermessung, Kataster und Liegenschaften
Thema:

Stadtgebietsgliederung

Stadtbezirk 1 - Alt-Remscheid

Stadtteil

- 101 Mitte
- 102 Nordstadt
- 103 Altstadt
- 104 Stachelhausen
- 105 Blumental
- 106 Honsberg
- 107 Stadtpark
- 108 Scheid
- 201 Hasten Mitte
- 202 Kratzberg
- 203 Haddenbach
- 204 Schöne Aussicht
- 205 Hölterfeld
- 401 Morsbach
- 402 Vieringhausen
- 403 Kremenholl
- 404 Reinshagen
- 405 Westhausen

Stadtbezirk 2 - Süd

Stadtteil

- 301 Zentralpunkt
- 302 Neuenkamp
- 303 Fichtenhöhe
- 304 Wüstenhagen
- 305 Bökerhöhe
- 306 Mixsiepen
- 307 Struck
- 308 Falkenberg
- 309 Bliedinghausen
- 310 Ehringhausen

Stadtbezirk 3 - Lennep

Stadtteil

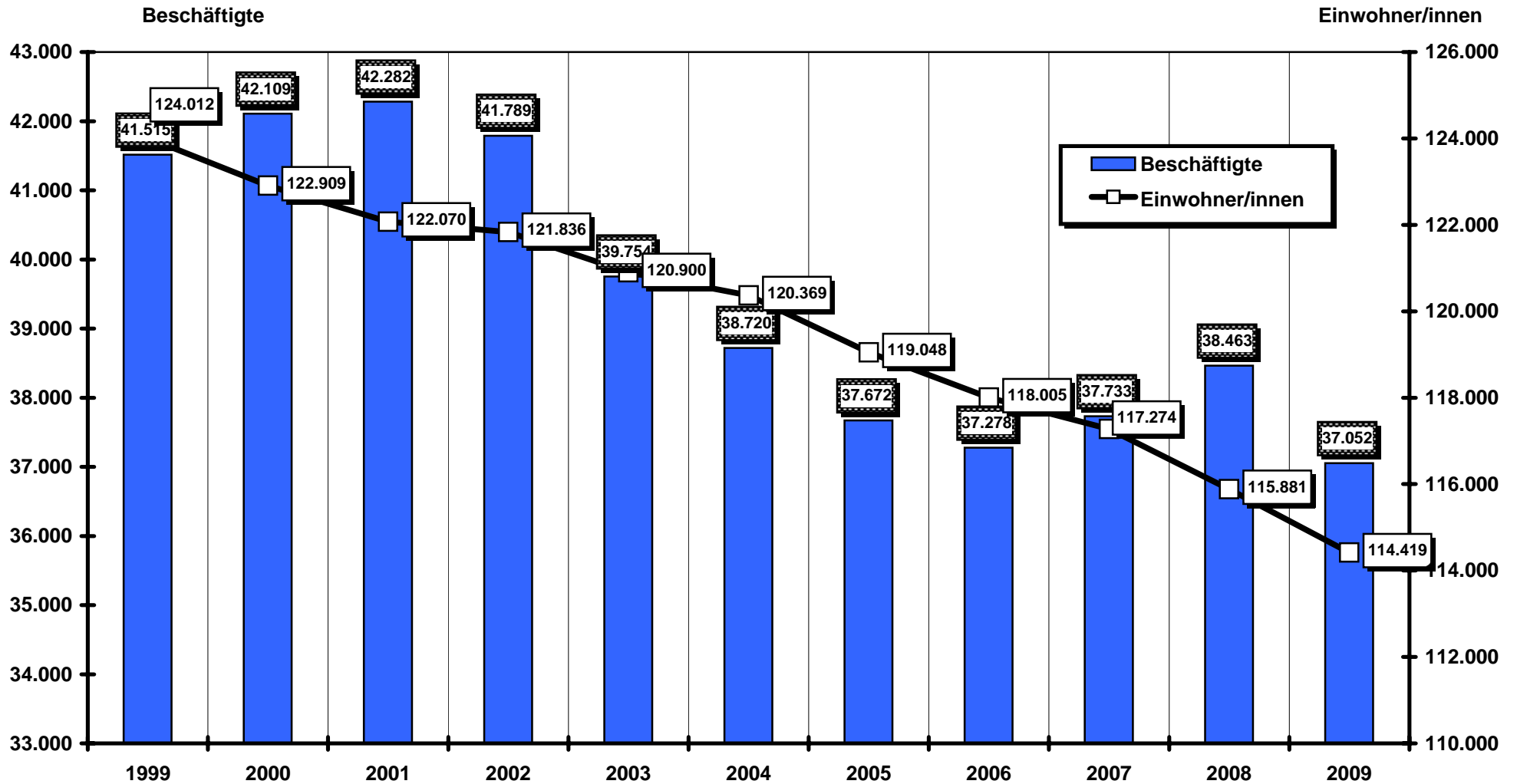
- 501 Lennep Altstadt
- 502 Lennep Nord
- 503 Stadtgarten
- 504 Lennep Neustadt
- 505 Lennep West
- 506 Hackenberg
- 507 Henkelshof
- 508 Hasenberg
- 509 Trecknase
- 510 Grenzwall
- 511 Engelsburg
- 512 Bergisch Born Ost
- 513 Bergisch Born West

Stadtbezirk 4 - Lüttringhausen

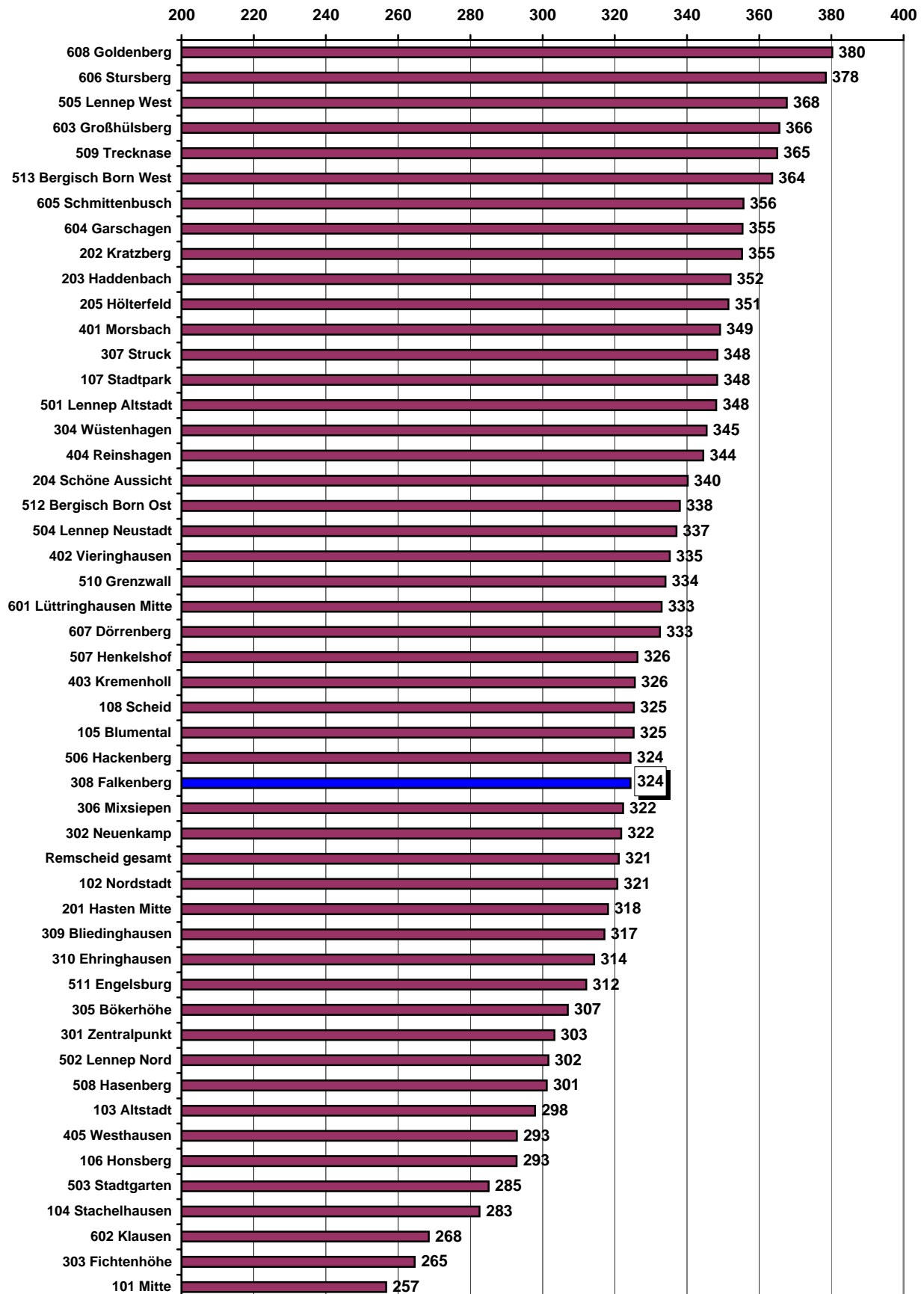
Stadtteil

- 601 Lüttringhausen Mitte
- 602 Klausen
- 603 Großhülsberg
- 604 Garschagen
- 605 Schmitzenbusch
- 606 Stursberg
- 607 Dörrenberg
- 608 Goldenberg
- 609 Lüttringhausen West

Entwicklung der sozialversicherungspflichtig Beschäftigten in Remscheid nach dem Wohnortprinzip Entwicklung der Bevölkerung



Sozialversicherungspflichtig Beschäftigte auf 1.000 Einwohner nach dem Wohnort



Sozialversicherungspflichtig Beschäftigte Männer - Frauen

Stadtbezirke / Stadtteile		insgesamt	Männer	in %	Frauen	in %
1 -	Alt-Remscheid	15.616	8.901	57,0	6.715	43,0
101	Mitte	614	360	58,6	254	41,4
102	Nordstadt	1.399	807	57,7	592	42,3
103	Altstadt	623	386	62,0	237	38,0
104	Stachelhausen	1.094	696	63,6	398	36,4
105	Blumental	415	244	58,8	171	41,2
106	Honsberg	703	432	61,5	271	38,5
107	Stadtpark	1.057	584	55,3	473	44,7
108	Scheid	1.357	784	57,8	573	42,2
201	Hasten Mitte	641	362	56,5	279	43,5
202	Kratzberg	757	413	54,6	344	45,4
203	Haddenbach	1.252	696	55,6	556	44,4
204	Schöne Aussicht	809	436	53,9	373	46,1
205	Hölterfeld	925	511	55,2	414	44,8
401	Morsbach	383	208	54,3	175	45,7
402	Vieringhausen	872	482	55,3	390	44,7
403	Kremenholl	1.228	712	58,0	516	42,0
404	Reinshagen	1.224	645	52,7	579	47,3
405	Westhausen	263	143	54,4	120	45,6
2 -	Süd	7.510	4.334	57,7	3.176	42,3
301	Zentralpunkt	1.811	1121	61,9	690	38,1
302	Neuenkamp	715	421	58,9	294	41,1
303	Fichtenhöhe	905	535	59,1	370	40,9
304	Wüstenhagen	332	189	56,9	143	43,1
305	Bökerhöhe	206	104	50,5	102	49,5
306	Mixsiepen	1.069	611	57,2	458	42,8
307	Struck	785	435	55,4	350	44,6
308	Falkenberg	241	135	56,0	106	44,0
309	Bliedinghausen	1.012	565	55,8	447	44,2
310	Ehringhausen	434	218	50,2	216	49,8
3 -	Lennep	8.114	4.576	56,4	3.538	43,6
501	Lennep Altstadt	378	212	56,1	166	43,9
502	Lennep Nord	846	466	55,1	380	44,9
503	Stadtgarten	704	389	55,3	315	44,7
504	Lennep Neustadt	1.105	623	56,4	482	43,6
505	Lennep West	425	254	59,8	171	40,2
506	Hackenberg	894	510	57,0	384	43,0
507	Henkelshof	1.124	626	55,7	498	44,3
508	Hasenberg	1.323	754	57,0	569	43,0
509	Trecknase	438	238	54,3	200	45,7
510	Grenzwall	156	81	51,9	75	48,1
511	Engelsburg	147	87	59,2	60	40,8
512	Bergisch Born Ost	290	171	59,0	119	41,0
513	Bergisch Born West	284	165	58,1	119	41,9
4 -	Lüttringhausen	5.500	3.110	56,5	2.390	43,5
601	Lüttringhausen Mitte	628	342	54,5	286	45,5
602	Klausen	1.149	685	59,6	464	40,4
603	Großhülsberg	491	281	57,2	210	42,8
604	Garschagen	86	40	46,5	46	53,5
605	Schmitzenbusch	957	543	56,7	414	43,3
606	Stursberg	858	459	53,5	399	46,5
607	Dörrenberg	541	323	59,7	218	40,3
608	Goldenberg	424	233	55,0	191	45,0
609	Lüttringhausen West	366	204	55,7	162	44,3
		36.740	20.921	56,9	15.819	43,1
	nicht zuordbar	312	193		119	
Remscheid gesamt		37.052	21.114	57,0	15.938	43,0

Sozialversicherungspflichtig Beschäftigte Deutsche - Ausländer/innen

Stadtbezirke / Stadtteile		insgesamt	Deutsche	in %	Ausländer/ innen	in %
1 -	Alt-Remscheid	15.616	13.050	83,6	2.566	16,4
101	Mitte	614	474	77,2	140	22,8
102	Nordstadt	1.399	1131	80,8	268	19,2
103	Altstadt	623	442	70,9	181	29,1
104	Stachelhausen	1.094	693	63,3	401	36,7
105	Blumental	415	330	79,5	85	20,5
106	Honsberg	703	469	66,7	234	33,3
107	Stadtpark	1.057	907	85,8	150	14,2
108	Scheid	1.357	1039	76,6	318	23,4
201	Hasten Mitte	641	558	87,1	83	12,9
202	Kratzberg	757	714	94,3	43	5,7
203	Haddenbach	1.252	1188	94,9	64	5,1
204	Schöne Aussicht	809	711	87,9	98	12,1
205	Hölterfeld	925	846	91,5	79	8,5
401	Morsbach	383	369	96,3	14	3,7
402	Vieringhausen	872	755	86,6	117	13,4
403	Kremenhöll	1.228	1041	84,8	187	15,2
404	Reinshagen	1.224	1129	92,2	95	7,8
405	Westhausen	263	254	96,6	9	3,4
2 -	Süd	7.510	6.352	84,6	1.158	15,4
301	Zentralpunkt	1.811	1296	71,6	515	28,4
302	Neuenkamp	715	589	82,4	126	17,6
303	Fichtenhöhe	905	779	86,1	126	13,9
304	Wüstenhagen	332	294	88,6	38	11,4
305	Bökerhöhe	206	192	93,2	14	6,8
306	Mixsiepen	1.069	932	87,2	137	12,8
307	Struck	785	710	90,4	75	9,6
308	Falkenberg	241	228	94,6	13	5,4
309	Bliedinghausen	1.012	913	90,2	99	9,8
310	Ehringhausen	434	419	96,5	15	3,5
3 -	Lennep	8.114	7.358	90,7	756	9,3
501	Lennep Altstadt	378	315	83,3	63	16,7
502	Lennep Nord	846	798	94,3	48	5,7
503	Stadtgarten	704	655	93,0	49	7,0
504	Lennep Neustadt	1.105	928	84,0	177	16,0
505	Lennep West	425	354	83,3	71	16,7
506	Hackenberg	894	825	92,3	69	7,7
507	Henkelshof	1.124	1061	94,4	63	5,6
508	Hasenberg	1.323	1164	88,0	159	12,0
509	Trecknase	438	416	95,0	22	5,0
510	Grenzwall	156	148	94,9	8	5,1
511	Engelsburg	147	144	98,0	3	2,0
512	Bergisch Born Ost	290	282	97,2	8	2,8
513	Bergisch Born West	284	268	94,4	16	5,6
4 -	Lüttringhausen	5.500	4.891	88,9	609	11,1
601	Lüttringhausen Mitte	628	548	87,3	80	12,7
602	Klausen	1.149	881	76,7	268	23,3
603	Großhülsberg	491	439	89,4	52	10,6
604	Garschagen	86	82	95,3	4	4,7
605	Schmittenbusch	957	879	91,8	78	8,2
606	Stursberg	858	808	94,2	50	5,8
607	Dörrenberg	541	494	91,3	47	8,7
608	Goldenberg	424	405	95,5	19	4,5
609	Lüttringhausen West	366	355	97,0	11	3,0
	nicht zuordbar	312	259	83,0	53	17,0
Remscheid gesamt		37.052	31.910	86,1	5.142	13,9

Sozialversicherungspflichtig Beschäftigte unter 20 Jahre und 20 - 24 Jahre an der Gesamtzahl der sv-pfl. Beschäftigten

Stadtbezirke / Stadtteile		gesamt	unter 20 Jahre	in %	20 - 24 Jahre	in %
1 -	Alt-Remscheid	15.616	315	2,0	1.333	8,5
101	Mitte	614	10	1,6	52	8,5
102	Nordstadt	1.399	28	2,0	130	9,3
103	Altstadt	623	15	2,4	61	9,8
104	Stachelhausen	1.094	26	2,4	140	12,8
105	Blumental	415	.	.	32	7,7
106	Honsberg	703	20	2,8	78	11,1
107	Stadtpark	1.057	18	1,7	93	8,8
108	Scheid	1.357	16	1,2	132	9,7
201	Hasten Mitte	641	11	1,7	50	7,8
202	Kratzberg	757	12	1,6	47	6,2
203	Haddenbach	1.252	36	2,9	97	7,7
204	Schöne Aussicht	809	15	1,9	66	8,2
205	Hölterfeld	925	21	2,3	55	5,9
401	Morsbach	383	6	1,6	23	6,0
402	Vieringhausen	872	21	2,4	72	8,3
403	Kremenholl	1.228	36	2,9	90	7,3
404	Reinshagen	1.224	18	1,5	100	8,2
405	Westhausen	263	.	.	15	5,7
2 -	Süd	7.510	152	2,0	619	8,2
301	Zentralpunkt	1.811	47	2,6	198	10,9
302	Neuenkamp	715	15	2,1	44	6,2
303	Fichtenhöhe	905	21	2,3	73	8,1
304	Wüstenhagen	332	8	2,4	26	7,8
305	Bökerhöhe	206	7	3,4	14	6,8
306	Mixsiepen	1.069	23	2,2	83	7,8
307	Struck	785	12	1,5	59	7,5
308	Falkenberg	241	.	.	17	7,1
309	Bliedinghausen	1.012	15	1,5	81	8,0
310	Ehringhausen	434	.	.	24	5,5
3 -	Lennep	8.114	176	2,2	762	9,4
501	Lennep Altstadt	378	8	2,1	44	11,6
502	Lennep Nord	846	17	2,0	74	8,7
503	Stadtgarten	704	13	1,8	66	9,4
504	Lennep Neustadt	1.105	19	1,7	103	9,3
505	Lennep West	425	5	1,2	49	11,5
506	Hackenberg	894	20	2,2	91	10,2
507	Henkelshof	1.124	25	2,2	103	9,2
508	Hasenberg	1.323	32	2,4	134	10,1
509	Trecknase	438	7	1,6	33	7,5
510	Grenzwall	156	.	.	10	6,4
511	Engelsburg	147	.	.	9	6,1
512	Bergisch Born Ost	290	16	5,5	17	5,9
513	Bergisch Born West	284	7	2,5	29	10,2
4 -	Lüttringhausen	5.500	120	2,2	475	8,6
601	Lüttringhausen Mitte	628	7	1,1	57	9,1
602	Klausen	1.149	37	3,2	150	13,1
603	Großhülsberg	491	8	1,6	37	7,5
604	Garschagen	86	.	.	6	7,0
605	Schmittenbusch	957	21	2,2	55	5,7
606	Stursberg	858	13	1,5	68	7,9
607	Dörrenberg	541	15	2,8	51	9,4
608	Goldenberg	424	5	1,2	25	5,9
609	Lüttringhausen West	366	12	3,3	26	7,1
	nicht zuordbar	36.740	763	2,1	3.189	8,7
		312	8	2,6	14	4,5
Remscheid gesamt		37.052	771	2,1	3.203	8,6

Zentraldienst Stadtentwicklung und Wirtschaft, Statistikstelle, BA

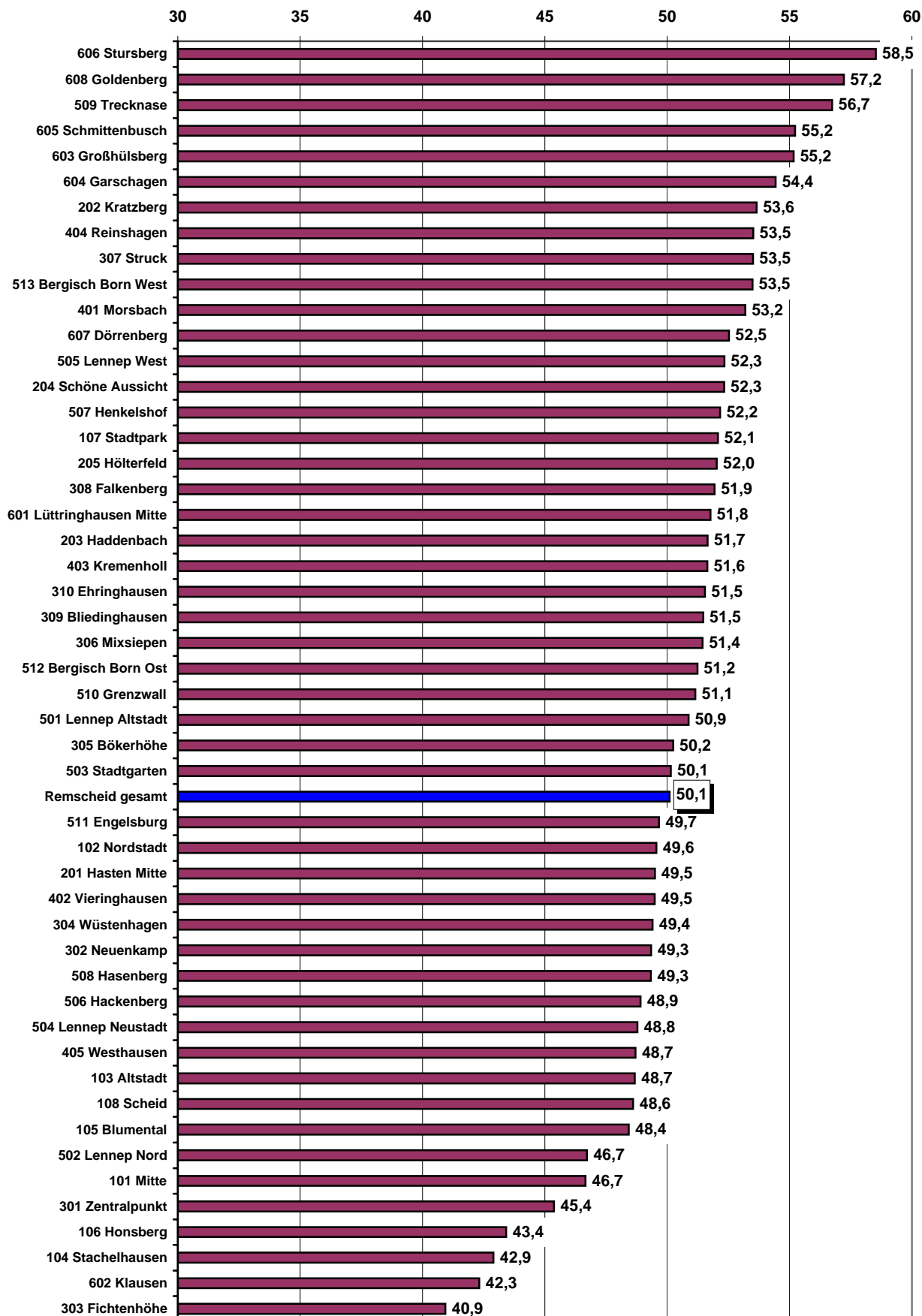
Sozialversicherungspflichtig Beschäftigte Anteil an der erwerbsfähigen Bevölkerung

(Alter vom vollendeten 15. bis zum noch nicht vollendeten 65. Lebensjahr)

Stadtbezirke / Stadtteile		Beschäftigte insgesamt	Bevölkerung Alter von 15 - 65 Jahre	Anteil in %
1 -	Alt-Remscheid	15.616	31.408	49,7
101	Mitte	614	1.316	46,7
102	Nordstadt	1.399	2.823	49,6
103	Altstadt	623	1.280	48,7
104	Stachelhausen	1.094	2.550	42,9
105	Blumental	415	857	48,4
106	Honsberg	703	1.619	43,4
107	Stadtspark	1.057	2.030	52,1
108	Scheid	1.357	2.792	48,6
201	Hasten Mitte	641	1.295	49,5
202	Kratzberg	757	1.411	53,6
203	Haddenbach	1.252	2.424	51,7
204	Schöne Aussicht	809	1.546	52,3
205	Hölterfeld	925	1.778	52,0
401	Morsbach	383	720	53,2
402	Vieringhausen	872	1.762	49,5
403	Kremenholz	1.228	2.378	51,6
404	Reinshagen	1.224	2.287	53,5
405	Westhausen	263	540	48,7
2 -	Süd	7.510	15.550	48,3
301	Zentralpunkt	1.811	3.991	45,4
302	Neuenkamp	715	1.449	49,3
303	Fichtenhöhe	905	2.211	40,9
304	Wüstenhagen	332	672	49,4
305	Bökerhöhe	206	410	50,2
306	Mixsiepen	1.069	2.078	51,4
307	Struck	785	1.467	53,5
308	Falkenberg	241	464	51,9
309	Bliedinghausen	1.012	1.966	51,5
310	Ehringhausen	434	842	51,5
3 -	Lennep	8.114	16.170	50,2
501	Lennep Altstadt	378	743	50,9
502	Lennep Nord	846	1.811	46,7
503	Stadtgarten	704	1.404	50,1
504	Lennep Neustadt	1.105	2.265	48,8
505	Lennep West	425	812	52,3
506	Hackenberg	894	1.828	48,9
507	Henkelshof	1.124	2.155	52,2
508	Hasenberg	1.323	2.682	49,3
509	Trecknase	438	772	56,7
510	Grenzwall	156	305	51,1
511	Engelsburg	147	296	49,7
512	Bergisch Born Ost	290	566	51,2
513	Bergisch Born West	284	531	53,5
4 -	Lüttringhausen	5.500	10.898	50,5
601	Lüttringhausen Mitte	628	1.213	51,8
602	Klausen	1.149	2.715	42,3
603	Großhülsberg	491	890	55,2
604	Garschagen	86	158	54,4
605	Schmitzenbusch	957	1.733	55,2
606	Stursberg	858	1.466	58,5
607	Dörrenberg	541	1.030	52,5
608	Goldenberg	424	741	57,2
609	Lüttringhausen West	366	952	38,4
	nicht zuordbar	312		
		36.740	74.026	49,6
Remscheid gesamt		37.052	74.026	50,1

Zentraldienst Stadtentwicklung und Wirtschaft, Statistikstelle, BA

Sozialversicherungspflichtig Beschäftigte Anteil an der erwerbsfähigen Bevölkerung in %



Zentraldienst Stadtentwicklung und Wirtschaft, Statistikstelle, BA

**Sozialversicherungspflichtig
Beschäftigte
nach dem**

**Arbeitsortprinzip
in
Remscheid**

Erläuterungen:

Mit der vorliegenden Veröffentlichung werden statistische Ergebnisse zu den sozialversicherungspflichtig Beschäftigten mit **Arbeitsort in Remscheid** am 30.06.2009 dargestellt. Die Daten stammen aus der vierteljährlichen Bestandsauswertung der bei der Bundesagentur für Arbeit (BA) im Rahmen des integrierten Meldeverfahrens zur Sozialversicherung geführten Versichertenkonten.

Nachgewiesen werden hier **beschäftigte Personen**, und nicht **Beschäftigungsfälle**. Das heißt: Personen mit mehr als einem Beschäftigungsverhältnis (BV) werden nur einmal nachgewiesen, und zwar mit ihrem überwiegenden BV. Ausschließlich geringfügig Beschäftigte, die nur wegen der gesetzlichen Neuregelung in den Kreis der sozialversicherungspflichtig Beschäftigten gelangt sind, werden in den vorliegenden Tabellen nicht nachgewiesen.

Die Ergebnisse haben bis drei Jahre nach dem Stichtag vorläufigen Charakter. Diese innerhalb eines Zeitraumes von drei Jahren zu korrigieren, behält sich die BA vor.

Quelle: IT.NRW

Sozialversicherungspflichtig Beschäftigte in Remscheid nach dem Arbeitsortprinzip zum 30.06.

	Beschäftigte								
	insgesamt			Deutsche			Ausländer		
	zusammen	männlich	weiblich	zusammen	männlich	weiblich	zusammen	männlich	weiblich
2003	43.665	26.172	17.493	37.871	22.017	15.854	5.794	4.155	1.639
2004	42.756	25.686	17.070	37.211	21.720	15.491	5.545	3.966	1.579
2005	41.432	24.710	16.722	36.220	20.962	15.258	5.212	3.748	1.464
2006	41.150	24.594	16.556	35.942	20.823	15.119	5.208	3.771	1.437
2007	41.499	25.058	16.441	36.161	21.216	14.945	5.338	3.842	1.496
2008	41.710	25.000	16.710	36.264	21.135	15.129	5.446	3.865	1.581
2009	40.138	23.481	16.657	35.036	19.954	15.082	5.095	3.522	1.573

davon	in Vollzeit	in Teilzeit	Azubis
2009	33.632	6.497	2.068

Zentraldienst Stadtentwicklung und Wirtschaft, Statistikstelle, IT.NRW

Sozialversicherungspflichtig Beschäftigte in Remscheid

nach dem **Arbeitsortprinzip**

Merkmal	6.2009	6.2008	03. 2007	2006	2005	2004
Land-, Forstwirtschaft, Fischerei	33	51	188	.	.	.
Produzierendes Gewerbe	19.145	20.050	20.267	.	.	.
davon:						
Verarbeitendes Gewerbe	15.368	16.170	18.192	18.025	18.858	19.582
Baugewerbe	3.277	3.380	1.785	1.680	1.755	1.843
Handel, Gastgewerbe und Verkehr	6.995	7.038	7.228	7.295	7.343	7.406
davon:						
Handel	5.260	5.138	5.094	5.191	5.229	4.982
Gastgewerbe	661	668	685	681	670	729
Verkehr und Lagerei	1.074	1.232	1.449	1.423	1.444	1.644
sonstige Dienstleistungen	13.694	14.569	13.635	13.295	13.307	13.366
davon:						
Kredit- und Versicherungsgewerbe	941	899	902	908	921	946
Grundstückswesen, Vermietung, Dienstleistung für Unternehmen	4.650	5.497	4.357	3.986	3.940	3.864
Öffentliche Verwaltung u. ä.	1.591	1.666	1.860	1.878	1.854	1.919
Öffentliche und private Dienstleistungen	6.782	6.507	6.516	6.523	6.592	6.637
insgesamt *)	40.138	41.710	41.320	40.800	41.265	42.756

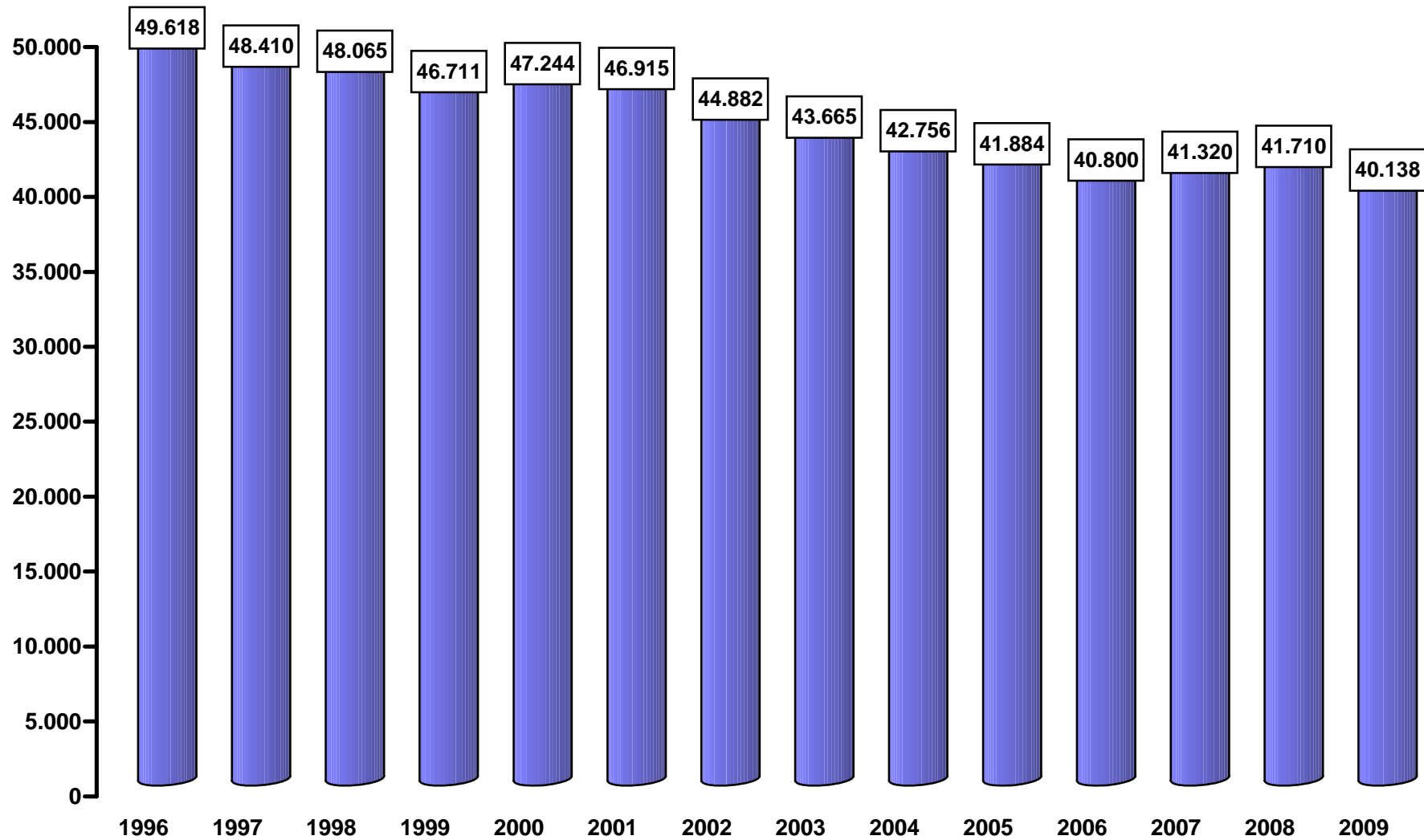
*) einschl. ohne Angabe des Wirtschaftszweiges

Altersgruppen für		alte Altersgruppen					
2007		2009	2008	2006	2005	2004	
15 - 24 Jahre	4.378	782	843	unter 20	935	1.050	868
25 - 34 Jahre	7.673	3.286	3.511	20-25	3.310	3.401	3.490
35 - 44 Jahre	12.559	3.699	4.009	25-30	3.732	3.701	3.836
45 - 54 Jahre	11.093	8.100	8.873	30-40	9.893	10.177	11.624
55 - 64 Jahre	5.369	12.910	13.348	40-50	12.813	12.788	12.679
über 65 Jahre	258	11.094	10.830	50-65	9.871	9.882	9.987
Gesamt	41.320	267	296	über 65	266	266	272

Zentraldienst Stadtentwicklung und Wirtschaft, Statistikstelle, IT.NRW

Entwicklung der sozialversicherungspflichtigen Beschäftigten in Remscheid

nach dem **Arbeitsortprinzip** (Arbeitsstellen in Remscheid)



Stadt Remscheid
 Die Oberbürgermeisterin
 Stadtentwicklung und Wirtschaft - **Statistikstelle**
 Ludwigstrasse 14
 42853 Remscheid

Tel: 02191 / 16-3664
 Fax: 02191 / 16-13664
<mailto:possardt@str.de>

Bestellschein

— Statistisches Jahrbuch

Remscheider Einwohner/innen am 31. Dezember ...

Bestand nach Stadtbezirken/-teilen, Alter, Nationalität etc.

Eheschließungen, Geburten, Sterbefälle und Einbürgerungen

Wanderungsbewegung

inner-, und außerstädtische Zu- und Fortzüge nach Alter, Nationalität, Herkunfts- und Zielorten

Remscheid im Städtevergleich

Informationen zu zehn ausgewählten kreisfreien Städten zu den Themen: Gemeindefinanzen, Erwerbstätigkeit und Wirtschaft

Aktuelle Remscheider Wirtschaftsdaten

Umfassende Information über aktuelle Wirtschaftsdaten aus versch. Quellen

Bevölkerungsprognose 2005 - 2025

Vorausschätzung der Remscheider Bevölkerung -

Bundestagswahl 2009

Ergebnis für Remscheid und Wahlkreis 104 - Solingen - Remscheid - Wuppertal II

Europawahl 2009 - Ergebnis für Remscheid

Kommunalwahl 2009

Ergebnis der Wahl des Oberbürgermeisters, der Oberbürgermeisterin - Rates Bezirksvertretungen - Ausschuss für Migrationsfrage

Landtagswahl 2005 - Ergebnis für Remscheid

Wahlen in Remscheid 1998 - 2000

Wahlergebnisse nach Kommunalwahl- / Stimmbezirk

Arbeitslose in Remscheid

nach Stadtteilen am 31.12.

Versicherungspflichtig Beschäftigte in Remscheid

nach Stadtteilen

Straßenverzeichnis

Stadtkarte -Stadtteile- 1:15.000

Einzelpreise Euro	An- zahl
15,00	
10,00	
7,50	
7,50	
7,50	
7,50	
10,00	
7,50	
7,50	
10,00	
7,50	
10,00	
7,50	
7,50	
10,00	
5,00	

Absender:

 Datum/Unterschrift