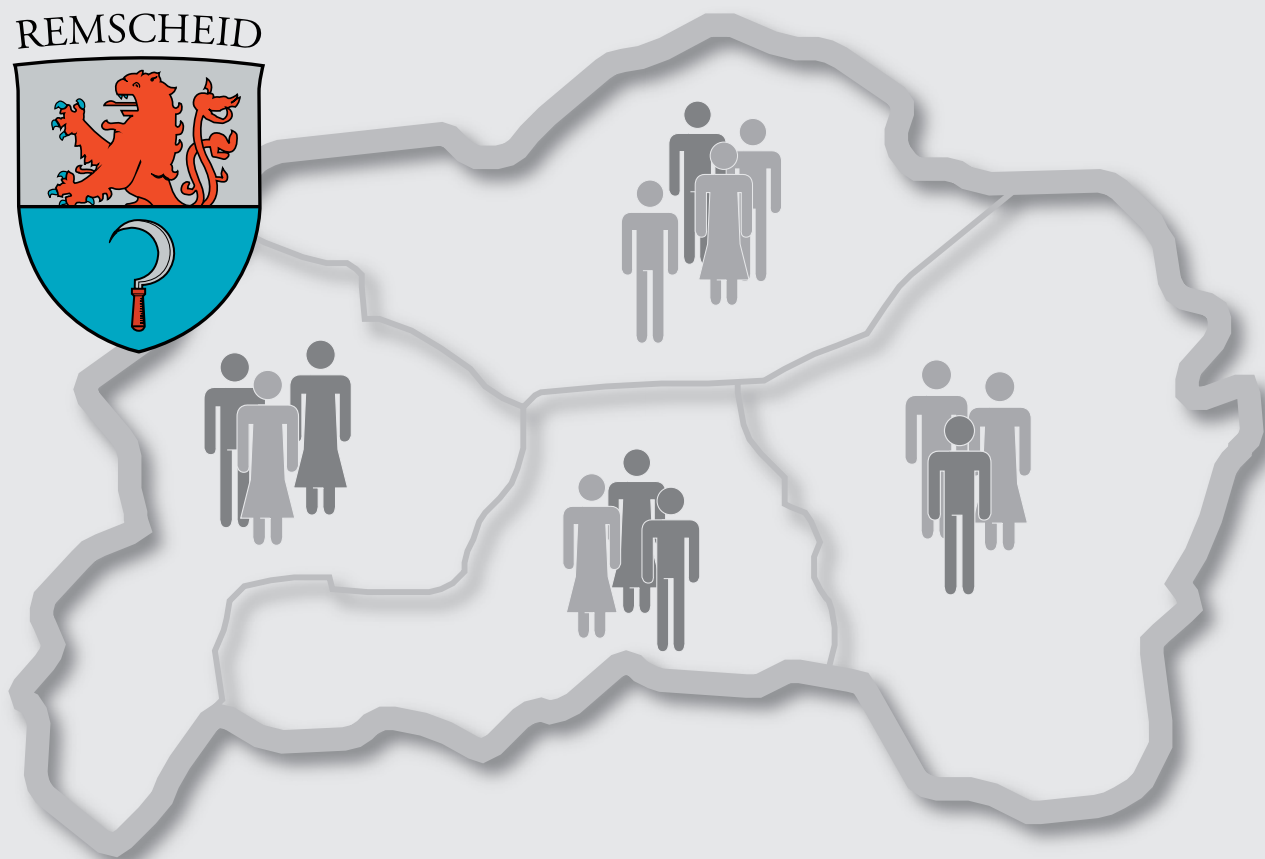
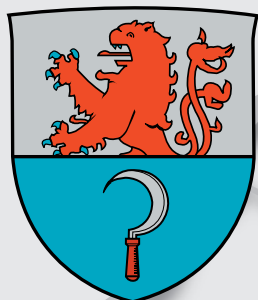


INFORMATIONEN DER STATISTIKSTELLE

REMSCHEID



**Sozialversicherungspflichtig
Beschäftigte nach dem
Wohnortprinzip im Juni 2008**
**Sozialversicherungspflichtig
Beschäftigte nach dem
Arbeitsortprinzip im Juni 2008**

Herausgeber und Bearbeitung:

Stadt Remscheid
Die Oberbürgermeisterin
Zentraldienst Stadtentwicklung und Wirtschaft
Statistikstelle

Friedhelm Possardt, Tel.: (02191) 16 - 36 64

Fax: (02191) 16 - 1 36 64

E-Mail: possardt@str.de
www.remscheid.de

Preis: 7,50 EUR

erschieden im: Oktober 2009

Erscheinungsweise: jährlich

Nachdruck, auch im Auszug, ist nur mit Quellenangabe gestattet.

Inhalt

	Seite
Definitionen zur Erwerbstätigkeit	4
Meldeverfahren zur Sozialversicherung	5
Stadtgebietsgliederung	6, 7

Sozialversicherungspflichtige nach dem Wohnort prinzip:

Bestand nach Stadtteilen:

- Entwicklung der sozialversicherungspflichtig Beschäftigten - Wohnortprinzip	8
- sozialversicherungspflichtig Beschäftigte in den Stadtteilen - auf 1.000 EW -	9
- Männer und Frauen	10
- Deutsche und Ausländer/innen	11
- Alter unter 20 und 20 bis 24 Jahre	12
- sozialversicherungspflichtig Beschäftigte in den Stadtbezirken - Graphik	13
- Anteil an der erwerbsfähigen Bevölkerung	14

Sozialversicherungspflichtige nach dem Arbeitsort prinzip:

- Erläuterungen	16
- männlich - weiblich - Deutsche - Ausländer/innen -	17
- nach Wirtschaftszweigen - 2004 bis 2008 -	18
- Entwicklung der sozialversicherungspflichtig Beschäftigten - Arbeitsortprinzip	19
- Bestellschein	

Definitionen zur Erwerbstätigkeit

Sozialversicherungspflichtig Beschäftigte

Arbeitnehmer und Arbeitnehmerinnen einschl. der zu ihrer Berufsausbildung Beschäftigten, die krankenversicherungspflichtig, rentenversicherungspflichtig und/oder beitragspflichtig sind zur Bundesanstalt für Arbeit oder für die von den Arbeitgebern Beitragsteile zu den gesetzlichen Rentenversicherungen zu entrichten sind. Zu diesem Personenkreis gehören: Arbeiter/innen, Angestellte und Auszubildende, sofern es sich bei ihrer Erwerbstätigkeit nicht um eine sog. geringfügige Beschäftigung bzw. geringfügige selbstständige Tätigkeit handelt. Eine solche ist weder versicherungspflichtig noch beitragspflichtig. Eine Erwerbstätigkeit wird versicherungsrechtlich dann als eine geringfügige Beschäftigung bzw. geringfügige selbstständige Tätigkeit bezeichnet, wenn sie nur „**kurzfristig**“ ausgeübt oder nur „**geringfügig entlohnt**“ wird.

-**kurzfristig**, wenn sie im Laufe eines Jahres ihrer Eigenschaft nach oder im voraus vertraglich auf eine Dauer von höchstens zwei Monaten oder 50 Arbeitstage begrenzt ist.

-**geringfügig**, entlohnt, wenn sie zwar laufend oder in regelmäßiger Wiederkehr ausgeübt wird, die vereinbarte Wochenarbeitszeit aber unter 15 Stunden liegt.

Mehrfachbeschäftigte, die gleichzeitig zwei oder mehr versicherungspflichtigen Beschäftigungen nachgehen, werden nur nach den Merkmalen der zuletzt aufgenommenen Beschäftigung erfasst.

Erwerbspersonen

Alle am Erwerbsleben Beteiligten, die 15 Jahre und älter sind, ohne Rücksicht auf ihre vertragsmäßige oder tatsächlich geleistete Arbeitszeit. Zu dieser Gruppe gehören die *Erwerbstätigen* und die Erwerbslosen.

Erwerbstätige

Personen, 15 Jahre und älter, die in einem Arbeitsverhältnis stehen (einschließlich *mithelfender Familienangehöriger* und Soldaten) oder *selbständig* ein Gewerbe oder einen freien Beruf oder eine Landwirtschaft betreiben.

Hinweis

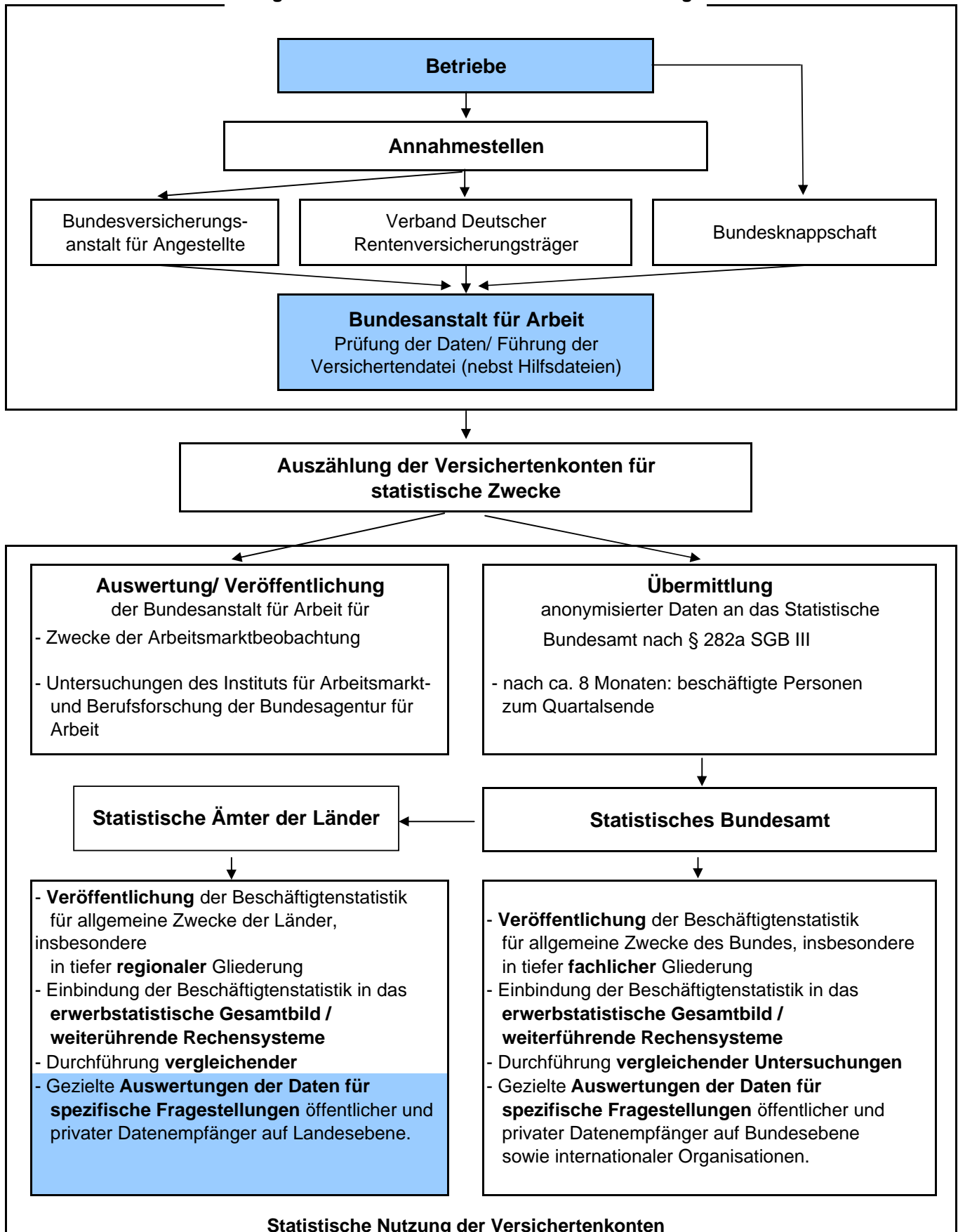
Die [kleinräumigen Daten der ortsansässigen Beschäftigten](#) werden von der **Bundes-Agentur für Arbeit (BA)** zur Verfügung gestellt.

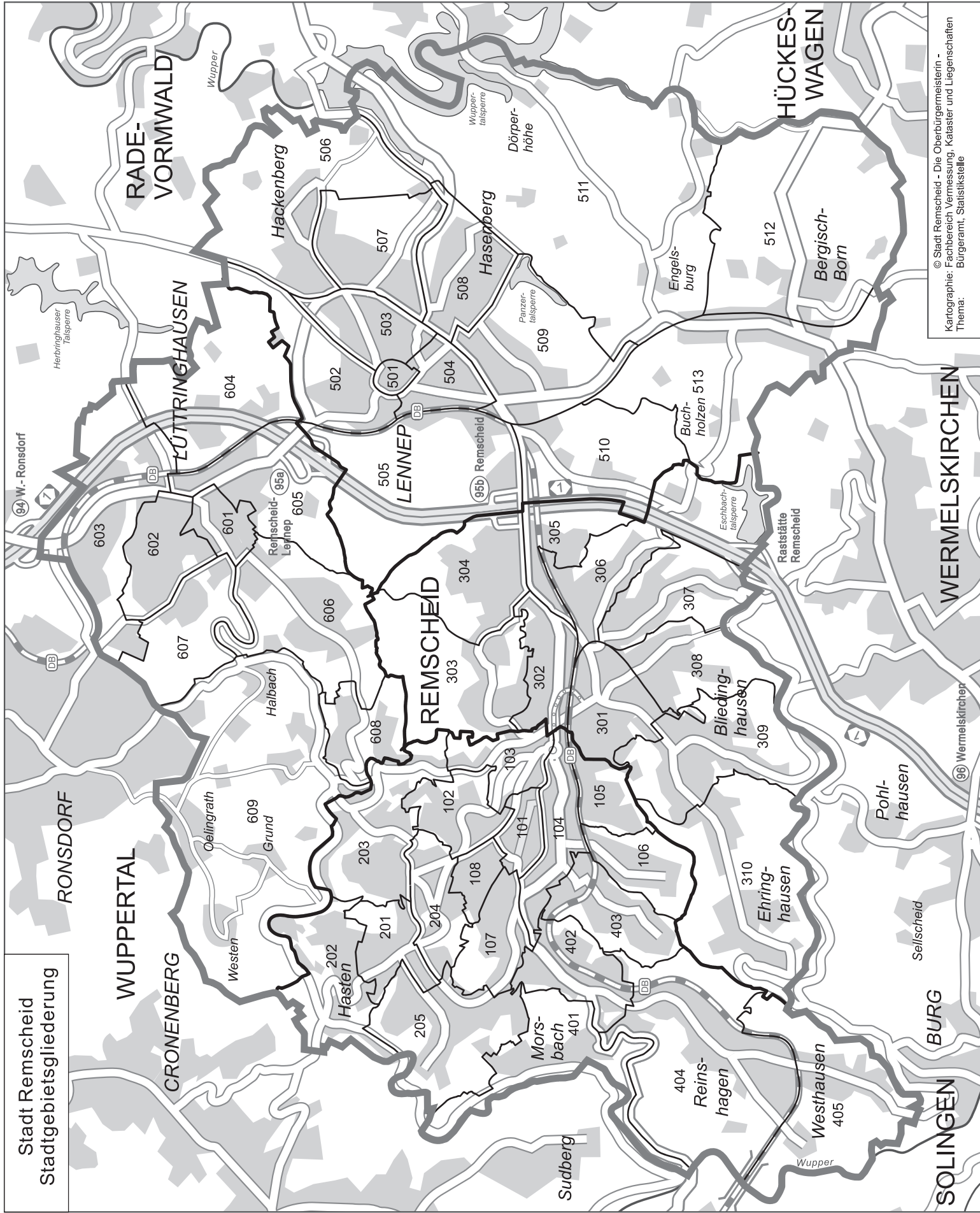
Die Daten der [Beschäftigten in Remscheider Arbeitsstätten](#) stammen aus Veröffentlichungen des **Landesbetrieb für Information und Technik NRW (IT.NRW)**.

Ein **Tabellenfach** ist aus Datenschutzgründen (< 5 = .) nicht besetzt.

Von der Meldung des Arbeitgebers zur Statistik

Integriertes Meldeverfahren zur Sozialversicherung





© Stadt Remscheid - Die Oberbürgermeisterin -
 Kartographie: Fachbereich Vermessung, Kataster und Liegenschaften
 Thema: Bürgeramt, Statistikstelle

Stadtgebietsgliederung

Stadtbezirk 1 - Alt-Remscheid

Stadtteil

101 Mitte
102 Nordstadt
103 Altstadt
104 Stachelhausen
105 Blumental
106 Honsberg
107 Stadtpark
108 Scheid
201 Hasten Mitte
202 Kratzberg
203 Haddenbach
204 Schöne Aussicht
205 Hölterfeld
401 Morsbach
402 Vieringhausen
403 Kremenholl
404 Reinshagen
405 Westhausen

Stadtbezirk 2 - Süd

Stadtteil

301 Zentralpunkt
302 Neuenkamp
303 Fichtenhöhe
304 Wüstenhagen
305 Bökerhöhe
306 Mixsiepen
307 Struck
308 Falkenberg
309 Bliedinghausen
310 Ehringhausen

Stadtbezirk 3 - Lennep

Stadtteil

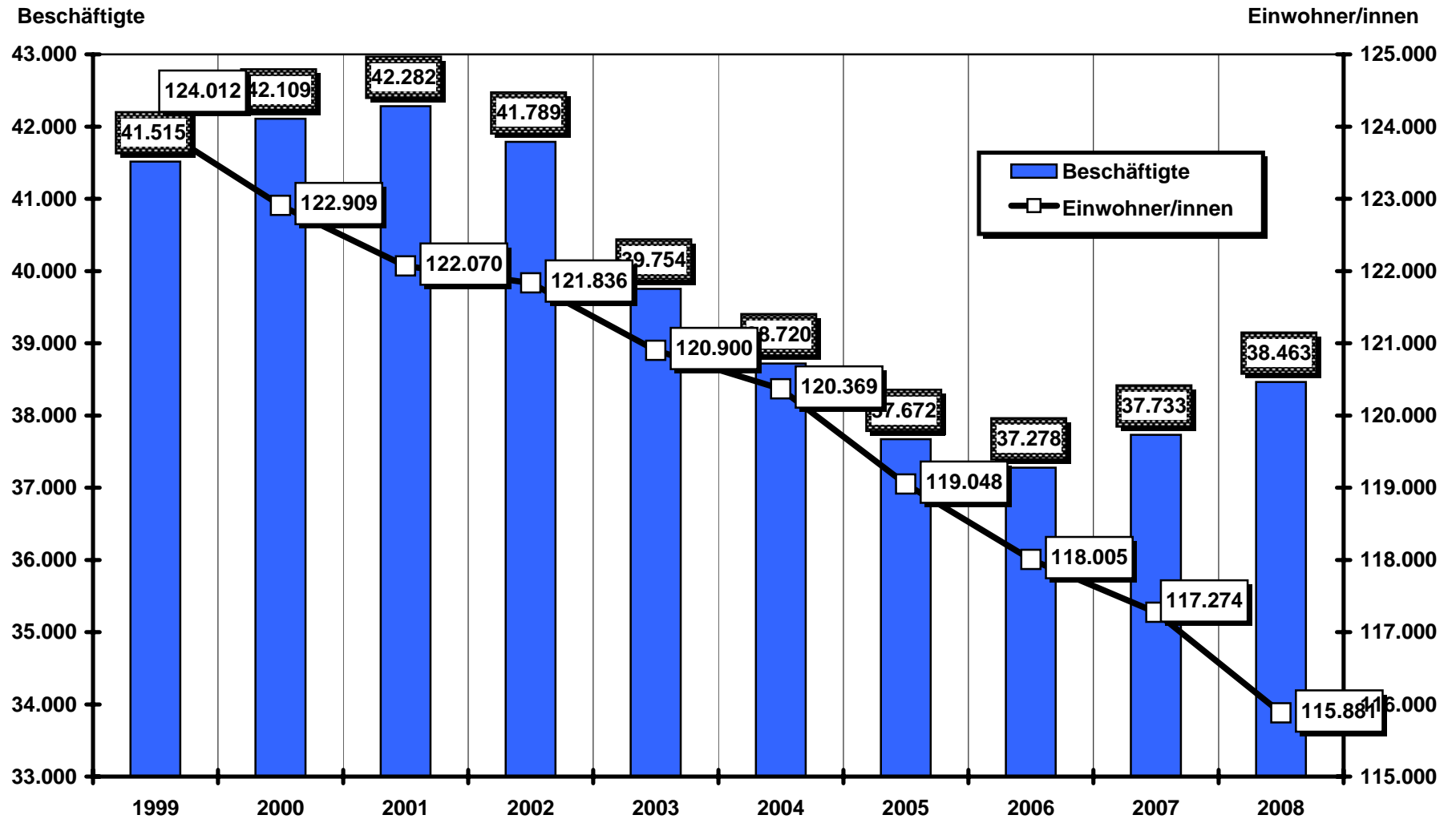
501 Lennep Altstadt
502 Lennep Nord
503 Stadtgarten
504 Lennep Neustadt
505 Lennep West
506 Hackenberg
507 Henkelshof
508 Hasenberg
509 Trecknase
510 Grenzwall
511 Engelsburg
512 Bergisch Born Ost
513 Bergisch Born West

Stadtbezirk 4 - Lüttringhausen

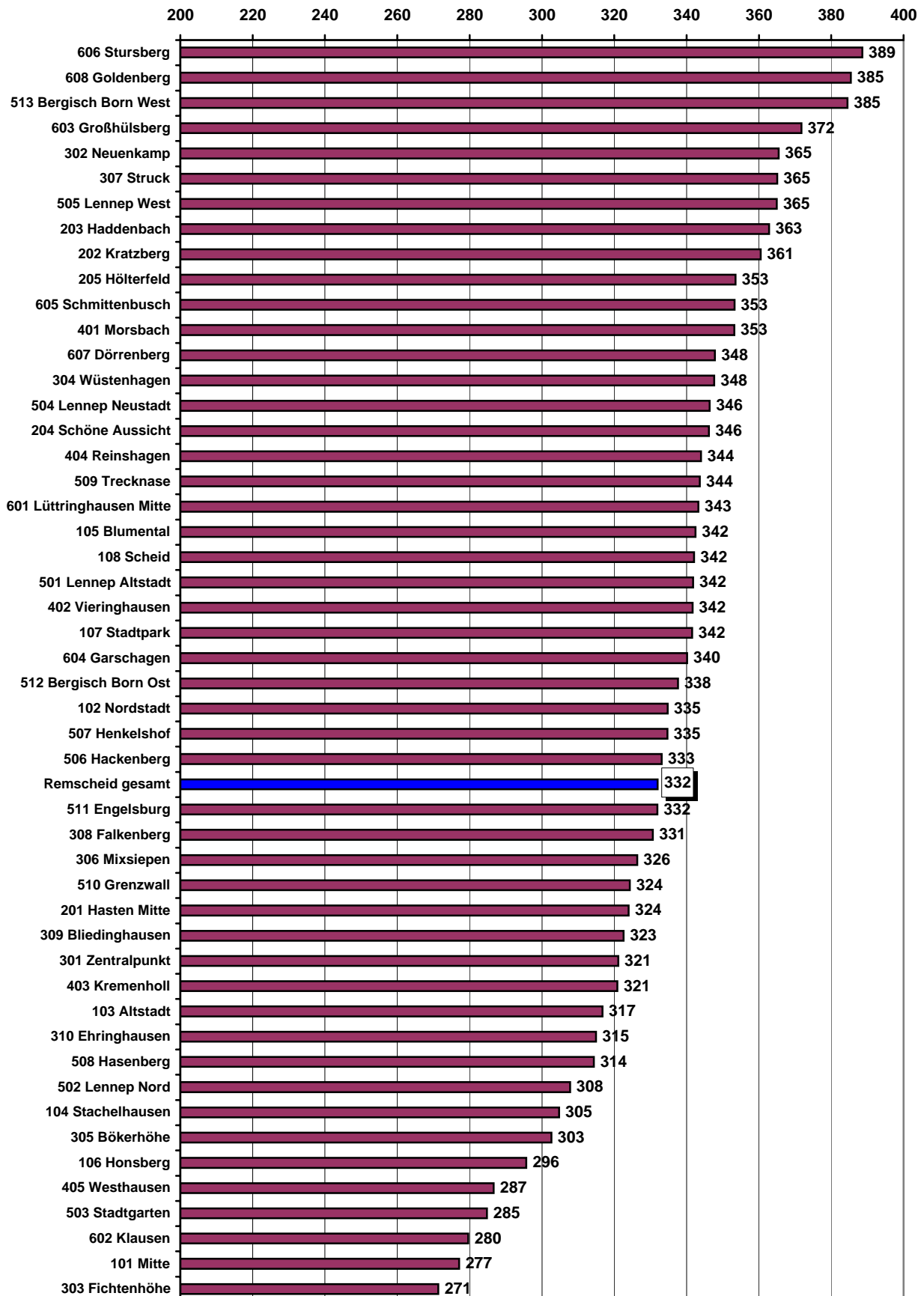
Stadtteil

601 Lüttringhausen Mitte
602 Klausen
603 Großhülsberg
604 Garschagen
605 Schmitzenbusch
606 Stursberg
607 Dörrenberg
608 Goldenberg
609 Lüttringhausen West

Entwicklung der sozialversicherungspflichtig Beschäftigten in Remscheid nach dem Wohnortprinzip Entwicklung der Bevölkerung



Sozialversicherungspflichtig Beschäftigte auf 1.000 Einwohner nach dem Wohnort



Sozialversicherungspflichtig Beschäftigte Männer - Frauen

Stadtbezirke / Stadtteile		insgesamt	Männer	in %	Frauen	in %
1 -	Alt-Remscheid	16.233	9.504	58,5	6.729	41,5
101	Mitte	673	399	59,3	274	40,7
102	Nordstadt	1.482	868	58,6	614	41,4
103	Altstadt	656	416	63,4	240	36,6
104	Stachelhausen	1.209	775	64,1	434	35,9
105	Blumental	451	268	59,4	183	40,6
106	Honsberg	748	489	65,4	259	34,6
107	Stadtspark	1.057	610	57,7	447	42,3
108	Scheid	1.413	829	58,7	584	41,3
201	Hasten Mitte	670	399	59,6	271	40,4
202	Kratzberg	778	430	55,3	348	44,7
203	Haddenbach	1.312	733	55,9	579	44,1
204	Schöne Aussicht	825	452	54,8	373	45,2
205	Hölterfeld	935	527	56,4	408	43,6
401	Morsbach	397	224	56,4	173	43,6
402	Vieringhausen	886	505	57,0	381	43,0
403	Kremenholl	1.226	755	61,6	471	38,4
404	Reinshagen	1.251	681	54,4	570	45,6
405	Westhausen	264	144	54,5	120	45,5
2 -	Süd	7.893	4.637	58,7	3.256	41,3
301	Zentralpunkt	1.947	1220	62,7	727	37,3
302	Neuenkamp	796	472	59,3	324	40,7
303	Fichtenhöhe	939	557	59,3	382	40,7
304	Wüstenhagen	333	190	57,1	143	42,9
305	Bökerhöhe	207	108	52,2	99	47,8
306	Mixsiepen	1.119	664	59,3	455	40,7
307	Struck	829	463	55,9	366	44,1
308	Falkenberg	247	146	59,1	101	40,9
309	Bliedinghausen	1.030	595	57,8	435	42,2
310	Ehringhausen	446	222	49,8	224	50,2
3 -	Lennep	8.342	4.762	57,1	3.580	42,9
501	Lennep Altstadt	376	212	56,4	164	43,6
502	Lennep Nord	863	471	54,6	392	45,4
503	Stadtgarten	743	425	57,2	318	42,8
504	Lennep Neustadt	1.145	671	58,6	474	41,4
505	Lennep West	420	247	58,8	173	41,2
506	Hackenbergr	923	533	57,7	390	42,3
507	Henkelshof	1.141	650	57,0	491	43,0
508	Hasenberg	1.391	800	57,5	591	42,5
509	Trecknase	444	238	53,6	206	46,4
510	Grenzwall	155	80	51,6	75	48,4
511	Engelsburg	154	91	59,1	63	40,9
512	Bergisch Born Ost	289	174	60,2	115	39,8
513	Bergisch Born West	298	170	57,0	128	43,0
4 -	Lüttringhausen	5.680	3.279	57,7	2.401	42,3
601	Lüttringhausen Mitte	658	356	54,1	302	45,9
602	Klausen	1.223	767	62,7	456	37,3
603	Großhülsberg	497	283	56,9	214	43,1
604	Garschagen	83	42	50,6	41	49,4
605	Schmitzenbusch	970	567	58,5	403	41,5
606	Stursberg	891	486	54,5	405	45,5
607	Dörrenberg	552	323	58,5	229	41,5
608	Goldenberg	444	243	54,7	201	45,3
609	Lüttringhausen West	362	212	58,6	150	41,4
		38.148	22.182	58,1	15.966	41,9
	nicht zuordbar	315	189		126	
Remscheid gesamt		38.463	22.371	58,2	16.092	41,8

Sozialversicherungspflichtig Beschäftigte Deutsche - Ausländer/innen

Stadtbezirke / Stadtteile		insgesamt	Deutsche	in %	Ausländer/ innen	in %
1 -	Alt-Remscheid	16.233	13.487	83,1	2.746	16,9
101	Mitte	673	524	77,9	149	22,1
102	Nordstadt	1.482	1202	81,1	280	18,9
103	Altstadt	656	473	72,1	183	27,9
104	Stachelhausen	1.209	761	62,9	448	37,1
105	Blumental	451	352	78,0	99	22,0
106	Honsberg	748	501	67,0	247	33,0
107	Stadtspark	1.057	899	85,1	158	14,9
108	Scheid	1.413	1082	76,6	331	23,4
201	Hasten Mitte	670	576	86,0	94	14,0
202	Kratzberg	778	737	94,7	41	5,3
203	Haddenbach	1.312	1225	93,4	87	6,6
204	Schöne Aussicht	825	730	88,5	95	11,5
205	Hölterfeld	935	842	90,1	93	9,9
401	Morsbach	397	384	96,7	13	3,3
402	Vieringhausen	886	765	86,3	121	13,7
403	Kremenhöll	1.226	1027	83,8	199	16,2
404	Reinshagen	1.251	1150	91,9	101	8,1
405	Westhausen	264	257	97,3	7	2,7
2 -	Süd	7.893	6.661	84,4	1.232	15,6
301	Zentralpunkt	1.947	1387	71,2	560	28,8
302	Neuenkamp	796	661	83,0	135	17,0
303	Fichtenhöhe	939	815	86,8	124	13,2
304	Wüstenhagen	333	296	88,9	37	11,1
305	Bökerhöhe	207	193	93,2	14	6,8
306	Mixsiepen	1.119	970	86,7	149	13,3
307	Struck	829	747	90,1	82	9,9
308	Falkenberg	247	235	95,1	12	4,9
309	Bliedinghausen	1.030	932	90,5	98	9,5
310	Ehringhausen	446	425	95,3	21	4,7
3 -	Lennep	8.342	7.538	90,4	804	9,6
501	Lennep Altstadt	376	316	84,0	60	16,0
502	Lennep Nord	863	814	94,3	49	5,7
503	Stadtgarten	743	693	93,3	50	6,7
504	Lennep Neustadt	1.145	945	82,5	200	17,5
505	Lennep West	420	361	86,0	59	14,0
506	Hackenber	923	846	91,7	77	8,3
507	Henkelshof	1.141	1075	94,2	66	5,8
508	Hasenberg	1.391	1213	87,2	178	12,8
509	Trecknase	444	420	94,6	24	5,4
510	Grenzwall	155	145	93,5	10	6,5
511	Engelsburg	154	149	96,8	5	3,2
512	Bergisch Born Ost	289	281	97,2	8	2,8
513	Bergisch Born West	298	280	94,0	18	6,0
4 -	Lüttringhausen	5.680	5.041	88,8	639	11,3
601	Lüttringhausen Mitte	658	576	87,5	82	12,5
602	Klausen	1.223	927	75,8	296	24,2
603	Großhülsberg	497	448	90,1	49	9,9
604	Garschagen	83	79	95,2	4	4,8
605	Schmittenbusch	970	894	92,2	76	7,8
606	Stursberg	891	840	94,3	51	5,7
607	Dörrenberg	552	503	91,1	49	8,9
608	Goldenberg	444	425	95,7	19	4,3
609	Lüttringhausen West	362	349	96,4	13	3,6
	nicht zuordbar	315	259		56	
Remscheid gesamt		38.463	32.986	85,8	5.477	14,2

Sozialversicherungspflichtig Beschäftigte unter 20 Jahre und 20 - 24 Jahre

Stadtbezirke / Stadtteile		gesamt	unter 20 Jahre	in %	20 - 24 Jahre	in %
1 -	Alt-Remscheid	1.836	338	18,4	1.498	81,6
101	Mitte	82	10	12,2	72	87,8
102	Nordstadt	160	30	18,8	130	81,3
103	Altstadt	86	19	22,1	67	77,9
104	Stachelhausen	199	31	15,6	168	84,4
105	Blumental	52	14	26,9	38	73,1
106	Honsberg	104	21	20,2	83	79,8
107	Stadtpark	113	20	17,7	93	82,3
108	Scheid	165	18	10,9	147	89,1
201	Hasten Mitte	79	12	15,2	67	84,8
202	Kratzberg	71	9	12,7	62	87,3
203	Haddenbach	144	35	24,3	109	75,7
204	Schöne Aussicht	87	20	23,0	67	77,0
205	Hölderfeld	79	16	20,3	63	79,7
401	Morsbach	32	.	9,4	29	90,6
402	Vieringhausen	102	22	21,6	80	78,4
403	Kremenholl	137	32	23,4	105	76,6
404	Reinshagen	126	22	17,5	104	82,5
405	Westhausen	18	.	22,2	14	77,8
2 -	Süd	895	172	19,2	723	80,8
301	Zentralpunkt	277	53	19,1	224	80,9
302	Neuenkamp	85	14	16,5	71	83,5
303	Fichtenhöhe	119	27	22,7	92	77,3
304	Wüstenhagen	34	9	26,5	25	73,5
305	Bökerhöhe	18	.	16,7	15	83,3
306	Mixsiepen	128	30	23,4	98	76,6
307	Struck	86	14	16,3	72	83,7
308	Falkenberg	20	.	5,0	19	95,0
309	Bliedinghausen	97	16	16,5	81	83,5
310	Ehringhausen	31	5	16,1	26	83,9
3 -	Lennep	960	201	20,9	759	79,1
501	Lennep Altstadt	49	7	14,3	42	85,7
502	Lennep Nord	92	13	14,1	79	85,9
503	Stadtgarten	81	22	27,2	59	72,8
504	Lennep Neustadt	121	28	23,1	93	76,9
505	Lennep West	59	9	15,3	50	84,7
506	Hackenberg	120	25	20,8	95	79,2
507	Henkelshof	126	24	19,0	102	81,0
508	Hasenberg	169	35	20,7	134	79,3
509	Trecknase	48	9	18,8	39	81,3
510	Grenzwall	10	.	20,0	8	80,0
511	Engelsburg	12	.	25,0	9	75,0
512	Bergisch Born Ost	34	12	35,3	22	64,7
513	Bergisch Born West	39	12	30,8	27	69,2
4 -	Lüttringhausen	627	136	21,7	491	78,3
601	Lüttringhausen Mitte	71	12	16,9	59	83,1
602	Klausen	187	52	27,8	135	72,2
603	Großhülsberg	45	9	20,0	36	80,0
604	Garschagen	8	.	12,5	7	87,5
605	Schmitzenbusch	78	18	23,1	60	76,9
606	Stursberg	101	15	14,9	86	85,1
607	Dörrenberg	71	19	26,8	52	73,2
608	Goldenberg	38	5	13,2	33	86,8
609	Lüttringhausen West	28	5	17,9	23	82,1
	nicht zuordbar	4.318	847	19,6	3.471	80,4
		20	8	40	12	60
Remscheid gesamt		4.338	855	19,7	3.483	80,3

Zentraldienst Stadtentwicklung und Wirtschaft, Statistikstelle, BA

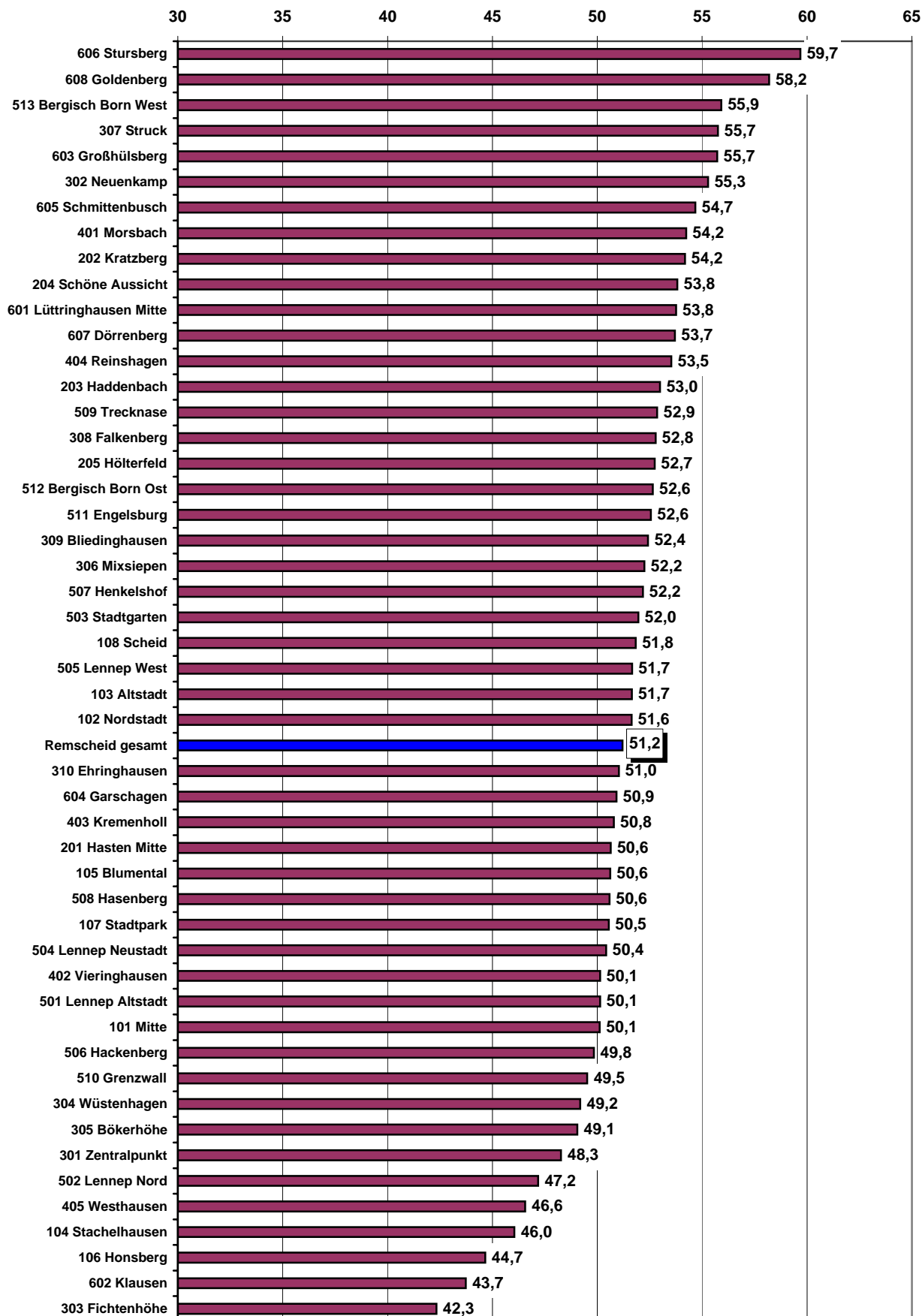
Sozialversicherungspflichtig Beschäftigte Anteil an der erwerbsfähigen Bevölkerung

(Alter vom vollendeten 15. bis zum noch nicht vollendeten 65. Lebensjahr)

Stadtbezirke / Stadtteile		Beschäftigte insgesamt	Bevölkerung Alter von 15 - 65 Jahre	Anteil in %
1 -	Alt-Remscheid	16.233	31.850	51,0
101	Mitte	673	1.343	50,1
102	Nordstadt	1.482	2.870	51,6
103	Altstadt	656	1.270	51,7
104	Stachelhausen	1.209	2.626	46,0
105	Blumental	451	891	50,6
106	Honsberg	748	1.675	44,7
107	Stadtspark	1.057	2.091	50,5
108	Scheid	1.413	2.726	51,8
201	Hasten Mitte	670	1.323	50,6
202	Kratzberg	778	1.436	54,2
203	Haddenbach	1.312	2.476	53,0
204	Schöne Aussicht	825	1.533	53,8
205	Hölterfeld	935	1.773	52,7
401	Morsbach	397	732	54,2
402	Vieringhausen	886	1.767	50,1
403	Kremenholz	1.226	2.414	50,8
404	Reinshagen	1.251	2.337	53,5
405	Westhausen	264	567	46,6
2 -	Süd	7.893	15.727	50,2
301	Zentralpunkt	1.947	4.034	48,3
302	Neuenkamp	796	1.440	55,3
303	Fichtenhöhe	939	2.218	42,3
304	Wüstenhagen	333	677	49,2
305	Bökerhöhe	207	422	49,1
306	Mixsiepen	1.119	2.142	52,2
307	Struck	829	1.487	55,7
308	Falkenberg	247	468	52,8
309	Bliedinghausen	1.030	1.965	52,4
310	Ehringhausen	446	874	51,0
3 -	Lennep	8.342	16.410	50,8
501	Lennep Altstadt	376	750	50,1
502	Lennep Nord	863	1.829	47,2
503	Stadtgarten	743	1.430	52,0
504	Lennep Neustadt	1.145	2.271	50,4
505	Lennep West	420	813	51,7
506	Hackenbergr	923	1.852	49,8
507	Henkelshof	1.141	2.187	52,2
508	Hasenberg	1.391	2.750	50,6
509	Trecknase	444	840	52,9
510	Grenzwall	155	313	49,5
511	Engelsburg	154	293	52,6
512	Bergisch Born Ost	289	549	52,6
513	Bergisch Born West	298	533	55,9
4 -	Lüttringhausen	5.680	11.099	51,2
601	Lüttringhausen Mitte	658	1.224	53,8
602	Klausen	1.223	2.797	43,7
603	Großhülsberg	497	892	55,7
604	Garschagen	83	163	50,9
605	Schmittbusch	970	1.774	54,7
606	Stursberg	891	1.493	59,7
607	Dörrenberg	552	1.028	53,7
608	Goldenberg	444	763	58,2
609	Lüttringhausen West	362	965	37,5
	nicht zuordbar	315		
		38.148	75.086	50,8
Remscheid gesamt		38.463	75.086	51,2

Zentraldienst Stadtentwicklung und Wirtschaft, Statistikstelle, BA

Sozialversicherungspflichtig Beschäftigte Anteil an der erwerbsfähigen Bevölkerung in %



Zentraldienst Stadtentwicklung und Wirtschaft, Statistikstelle, BA

**Sozialversicherungspflichtig
Beschäftigte
nach dem**

**Arbeitsortprinzip
in
Remscheid**

Erläuterungen:

Mit der vorliegenden Veröffentlichung werden statistische Ergebnisse zu den sozialversicherungspflichtig Beschäftigten mit **Arbeitsort in Remscheid** am 30.06.2008 dargestellt. Die Daten stammen aus der vierteljährlichen Bestandsauswertung der bei der Bundesagentur für Arbeit (BA) im Rahmen des integrierten Meldeverfahrens zur Sozialversicherung geführten Versichertenkonten.

Nachgewiesen werden hier **beschäftigte Personen**, und nicht **Beschäftigungsfälle**. Das heißt: Personen mit mehr als einem Beschäftigungsverhältnis (BV) werden nur einmal nachgewiesen, und zwar mit ihrem überwiegenden BV. Ausschließlich geringfügig Beschäftigte, die nur wegen der gesetzlichen Neuregelung in den Kreis der sozialversicherungspflichtig Beschäftigten gelangt sind, werden in den vorliegenden Tabellen nicht nachgewiesen.

Die Ergebnisse haben bis drei Jahre nach dem Stichtag vorläufigen Charakter. Diese innerhalb eines Zeitraumes von drei Jahren zu korrigieren, behält sich die BA vor.

Quelle: IT.NRW

Sozialversicherungspflichtig Beschäftigte in Remscheid nach dem Arbeitsortprinzip zum 30.06.

	Beschäftigte								
	insgesamt			Deutsche			Ausländer *)		
	zusammen	männlich	weiblich	zusammen	männlich	weiblich	zusammen	männlich	weiblich
2003	43.665	26.172	17.493	37.871	22.017	15.854	5.794	4.155	1.639
2004	42.756	25.686	17.070	37.211	21.720	15.491	5.545	3.966	1.579
2005	41.432	24.710	16.722	36.220	20.962	15.258	5.212	3.748	1.464
2006	41.150	24.594	16.556	35.942	20.823	15.119	5.208	3.771	1.437
2007	41.499	25.058	16.441	36.161	21.216	14.945	5.338	3.842	1.496
2008	41.710	25.000	16.710	36.264	21.135	15.129	5.446	3.865	1.581

davon	in Vollzeit	in Teilzeit	Azubis
2008	35.465	6.238	1.983

Zentraldienst Stadtentwicklung und Wirtschaft, Statistikstelle, BA

Sozialversicherungspflichtig Beschäftigte in Remscheid

nach dem **Arbeitsortprinzip**

Merkmal	6.2008	03. 2007	2006	2005	2004
Land-, Forstwirtschaft, Fischerei	51	188	.	.	.
Produzierendes Gewerbe	20.050	20.267	.	.	.
davon:					
Verarbeitendes Gewerbe	16.170	18.192	18.025	18.858	19.582
Baugewerbe	3.380	1.785	1.680	1.755	1.843
Handel, Gastgewerbe und Verkehr	7.038	7.228	7.295	7.343	7.406
davon:					
Handel	5.138	5.094	5.191	5.229	4.982
Gastgewerbe	668	685	681	670	729
Verkehr und Nachrichtenübermittlung	1.232	1.449	1.423	1.444	1.644
sonstige Dienstleistungen	14.569	13.635	13.295	13.307	13.366
davon:					
Kredit- und Versicherungsgewerbe	899	902	908	921	946
Grundstückswesen, Vermietung, Dienstleistung für Unternehmen	5.497	4.357	3.986	3.940	3.864
Öffentliche Verwaltung u. ä.	1.666	1.860	1.878	1.854	1.919
Öffentliche und private Dienstleistungen	6.507	6.516	6.523	6.592	6.637
insgesamt *)	41.710	41.320	40.800	41.265	42.756

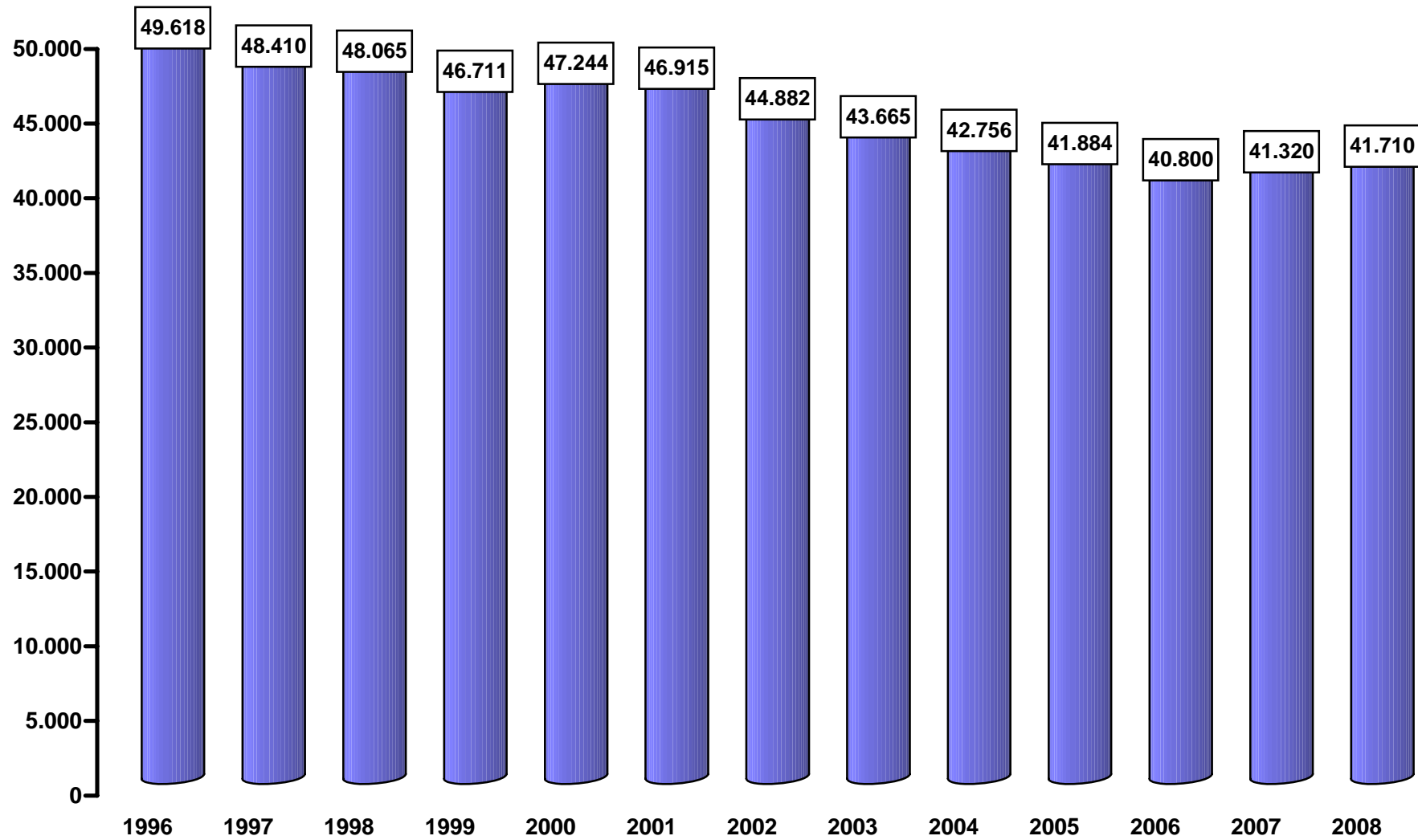
*) einschl. ohne Angabe des Wirtschaftszweiges

neue Altersgruppen		alte Altersgruppen				
2007		2008	2006		2005	2004
15 - 24 Jahre	4.378	843	unter 20	935	1.050	868
25 - 34 Jahre	7.673	3.511	20-25	3.310	3.401	3.490
35 - 44 Jahre	12.559	4.009	25-30	3.732	3.701	3.836
45 - 54 Jahre	11.093	8.873	30-40	9.893	10.177	11.624
55 - 64 Jahre	5.369	13.348	40-50	12.813	12.788	12.679
über 65 Jahre	258	10.830	50-65	9.871	9.882	9.987
Gesamt	41.320	296	über 65	266	266	272

Zentraldienst Stadtentwicklung und Wirtschaft, Statistikstelle, IT.NRW

Entwicklung der sozialversicherungspflichtigen Beschäftigten in Remscheid

nach dem **Arbeitsortprinzip** (Arbeitsstellen in Remscheid)



Stadt Remscheid
 Die Oberbürgermeisterin
 Stadtentwicklung und Wirtschaft - **Statistikstelle**
 Ludwigstrasse 14
 42853 Remscheid

Tel: 02191 / 16-3664
 Fax: 02191 / 16-13664
<mailto:possardt@str.de>

Bestellschein

— Statistisches Jahrbuch

Remscheider Einwohner/innen am 31. Dezember ...

Bestand nach Stadtbezirken/-teilen, Alter, Nationalität etc.

Eheschließungen, Geburten, Sterbefälle und Einbürgerungen

Wanderungsbewegung

inner-, und außerstädtische Zu- und Fortzüge nach Alter, Nationalität, Herkunfts- und Zielorten

Remscheid im Städtevergleich

Informationen zu zehn ausgewählten kreisfreien Städten zu den Themen: Gemeindefinanzen, Erwerbstätigkeit und Wirtschaft

Aktuelle Remscheider Wirtschaftsdaten

Umfassende Information über aktuelle Wirtschaftsdaten aus versch. Quellen

Bevölkerungsprognose 2000 - 2020

Vorausschätzung der Remscheider Bevölkerung -

Bundestagswahl 2005

Ergebnis für Remscheid und Wahlkreis 104 - Solingen - Remscheid - Wuppertal II

Europawahl 2009 - Ergebnis für Remscheid

Kommunalwahl 2004

Ergebnis der Wahl des Oberbürgermeisters, der Oberbürgermeisterin - Rates Bezirksvertretungen - Ausschuss für Migrationsfrage

Landtagswahl 2005 - Ergebnis für Remscheid

Wahlen in Remscheid 1998 - 2000

Wahlergebnisse nach Kommunalwahl- / Stimmbezirk

Arbeitslose in Remscheid

nach Stadtteilen am 31.12.

Versicherungspflichtig Beschäftigte in Remscheid

nach Stadtteilen

Straßenverzeichnis

Stadtkarte -Stadtteile- 1:15.000

Einzelpreise Euro	An- zahl
15,00	
10,00	
7,50	
7,50	
7,50	
7,50	
10,00	
7,50	
7,50	
10,00	
7,50	
10,00	
7,50	
7,50	
10,00	
5,00	

Absender:

 Datum/Unterschrift