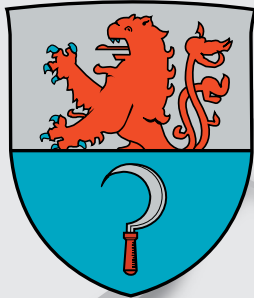


INFORMATION – BÜRGERAMT – STATISTIKSTELLE

REMSCHEID



Remscheider Wanderungen 2006

Herausgeber und Bearbeitung:

**Stadt Remscheid
Die Oberbürgermeisterin**

Bürgeramt - Statistikstelle

Bernd Hoffmann, Tel.: (02191) 16 - 39 84

Fax: (02191) 16 - 1 - 39 84

E-Mail: hoffmannbe@str.de

www.remscheid.de

Preis: 7,50 EURO

erschienen im Oktober 2007

Erscheinungsweise: jährlich

Nachdruck, auch im Auszug, ist nur mit Quellenangabe gestattet.

Inhaltsangabe

Wanderungsbewegung in Remscheid 2006

	Seite
Auf einen Blick	5
Zu- und Fortzüge von Deutschen in den letzten 20 Jahren	6
Zu- und Fortzüge von Ausländer/innen in den letzten 20 Jahren	8
Zu- und Fortzüge der Stadtbezirke und Stadtteile	10
Zu- und Fortzüge nach Altersgruppen	12
Zu- und Fortzüge nach Herkunfts-/Zielorten	14
Saldo der Zu- und Fortzüge nach Herkunfts-/Zielorten und Altersgruppen	16
Umzüge innerhalb Remscheids	18
Umzüge - Gewinn/Verlust der Stadtteile	20
weitere Veröffentlichungen der Statistikstelle	23

Auf einen Blick

im Jahr 2006

zogen nach Remscheid	3383 Menschen
zogen fort von Remscheid	3948 Menschen
darunter waren	12 Zuziehende mit Zweitwohnsitz
darunter waren	129 Fortziehende mit Zweitwohnsitz
Saldo der Deutschen	-373
Saldo der Ausländer/innen	-192

Saldo der Stadtbezirke

Alt-Remscheid	-149
Süd	-79
Lennep	-284
Lüttringhausen	-53

Saldo nach Altersgruppen

0 - 5 jährige	-27
6 - 14 jährige	-70
15 - 17 jährige	-10
18 - 24 jährige	-34
25 - 34 jährige	-119
35 - 49 jährige	-102
50 - 59 jährige	-46
60 - 64 jährige	-60
65 jährige und ältere	-97

innerhalb Remscheids zogen 9143 Menschen um

Saldo der Stadtbezirke

Alt-Remscheid	-124
Süd	128
Lennep	57
Lüttringhausen	-61

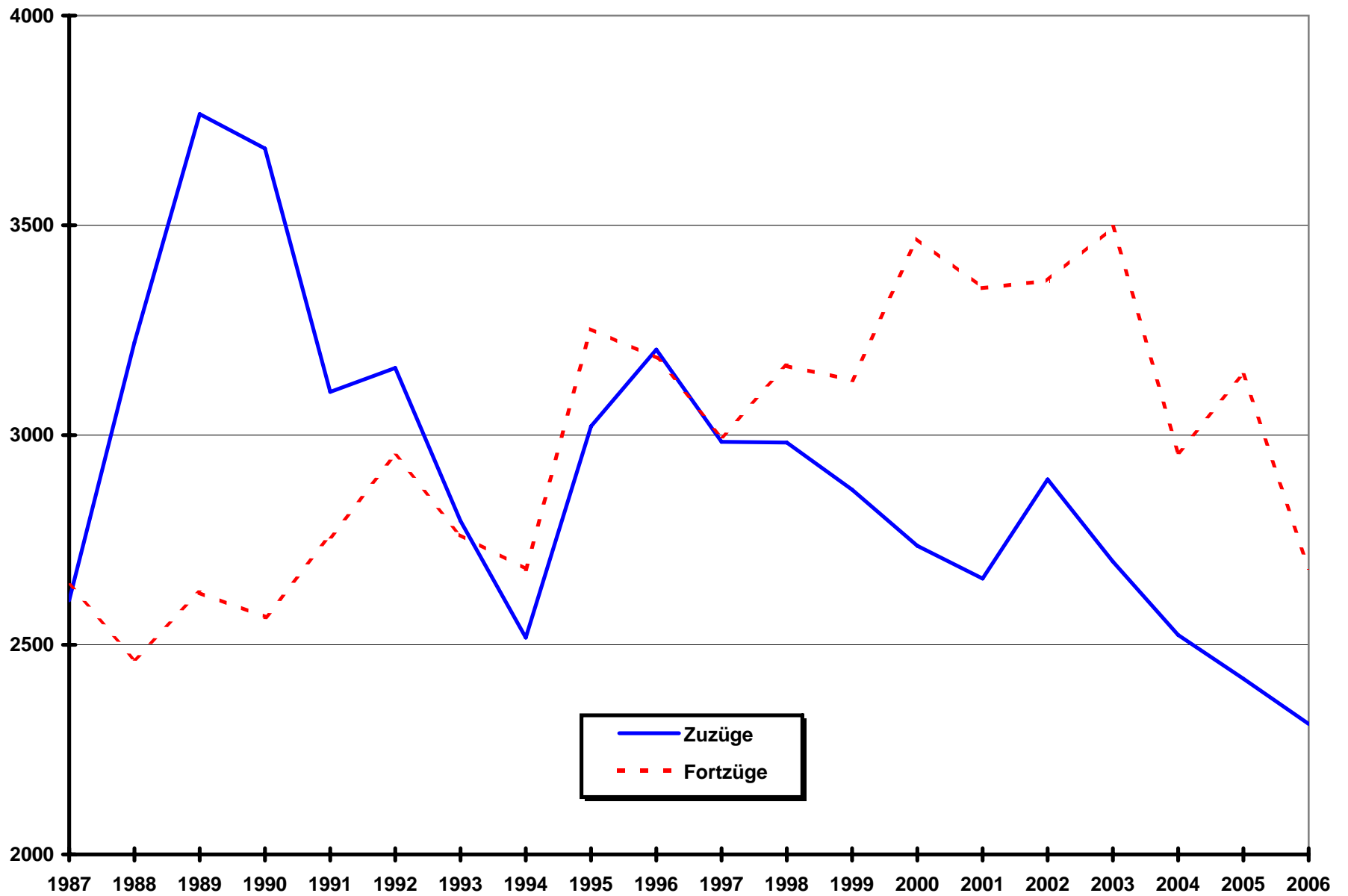
Zu- und Fortzüge von Deutschen in den letzten 20 Jahren

Alter	Zuzüge ...																			
	1987	1988	1989	1990	1991	1992	1993	1994	1995	1996	1997	1998	1999	2000	2001	2002	2003	2004	2005	2006
0 - 5	216	302	320	323	220	322	261	219	248	278	236	259	226	227	250	236	207	213	170	142
6 - 14	178	282	384	320	222	239	215	234	227	287	263	224	249	242	198	223	175	176	177	138
15 - 17	68	81	135	85	89	93	67	60	106	90	87	77	66	80	65	93	71	68	79	67
18 - 24	586	671	745	729	637	488	420	391	470	453	431	412	441	437	443	519	479	455	460	445
25 - 34	796	949	1100	1143	970	1051	933	818	964	1027	898	959	823	796	724	719	672	603	570	553
35 - 49	448	555	666	686	558	614	556	479	595	662	698	668	698	618	643	736	706	649	621	608
50 - 59	148	185	214	193	213	173	170	149	173	184	147	185	149	160	139	171	173	146	149	168
60 - 64	43	54	55	52	47	49	37	35	60	68	68	50	59	51	62	57	62	62	58	45
65 u. älter	123	142	146	152	147	131	136	132	178	155	156	148	159	125	134	140	153	151	135	145
insgesamt	2606	3221	3765	3683	3103	3160	2795	2517	3021	3204	2984	2982	2870	2736	2658	2894	2698	2523	2419	2311

Alter	Fortzüge ...																			
	1987	1988	1989	1990	1991	1992	1993	1994	1995	1996	1997	1998	1999	2000	2001	2002	2003	2004	2005	2006
0 - 5	223	166	203	173	191	197	222	196	256	255	217	198	234	229	227	250	209	202	230	156
6 - 14	129	130	166	148	163	164	147	141	213	222	202	219	214	192	211	230	182	191	201	176
15 - 17	35	38	43	28	33	51	63	34	62	55	46	57	45	55	62	61	69	57	67	72
18 - 24	574	538	526	479	532	509	412	402	470	426	423	363	413	482	471	530	577	567	588	508
25 - 34	851	801	822	865	917	1001	954	922	1086	1055	966	1036	888	919	891	782	807	728	767	644
35 - 49	420	427	478	460	467	577	504	536	621	636	608	734	772	736	704	759	801	690	760	663
50 - 59	127	140	147	185	167	176	188	199	215	198	190	214	154	286	257	284	253	201	195	200
60 - 64	97	63	65	53	72	63	56	68	88	88	109	108	111	205	182	186	182	97	83	68
65 u. älter	185	164	174	175	216	212	216	182	242	248	236	236	300	364	345	286	416	226	252	197
insgesamt	2641	2467	2624	2566	2758	2950	2762	2680	3253	3183	2997	3165	3131	3468	3350	3368	3496	2959	3143	2684

Alter	Gewinn/Verlust ...																			
	1987	1988	1989	1990	1991	1992	1993	1994	1995	1996	1997	1998	1999	2000	2001	2002	2003	2004	2005	2006
0 - 5	-7	136	117	150	29	125	39	23	-8	23	19	61	-8	-2	23	-14	-2	11	-60	-14
6 - 14	49	152	218	172	59	75	68	93	14	65	61	5	35	50	-13	-7	-7	-15	-24	-38
15 - 17	33	43	92	57	56	42	4	26	44	35	41	20	21	25	3	32	2	11	12	-5
18 - 24	12	133	219	250	105	-21	8	-11	0	27	8	49	28	-45	-28	-11	-98	-112	-128	-63
25 - 34	-55	148	278	278	53	50	-21	-104	-122	-28	-68	-77	-65	-123	-167	-63	-135	-125	-197	-91
35 - 49	28	128	188	226	91	37	52	-57	-26	26	90	-66	-74	-118	-61	-23	-95	-41	-139	-55
50 - 59	21	45	67	8	46	-3	-18	-50	-42	-14	-43	-29	-5	-126	-118	-113	-80	-55	-46	-32
60 - 64	-54	-9	-10	-1	-25	-14	-19	-33	-28	-20	-41	-58	-52	-154	-120	-129	-120	-35	-25	-23
65 u. älter	-62	-22	-28	-23	-69	-81	-80	-50	-64	-93	-80	-88	-141	-239	-211	-146	-263	-75	-117	-52
insgesamt	-35	754	1141	1117	345	210	33	-163	-232	21	-13	-183	-261	-732	-692	-474	-798	-436	-724	-373

Zu- und Fortzüge von Deutschen in den letzten 20 Jahren



Zu- und Fortzüge von Ausländer/innen in den letzten 20 Jahren

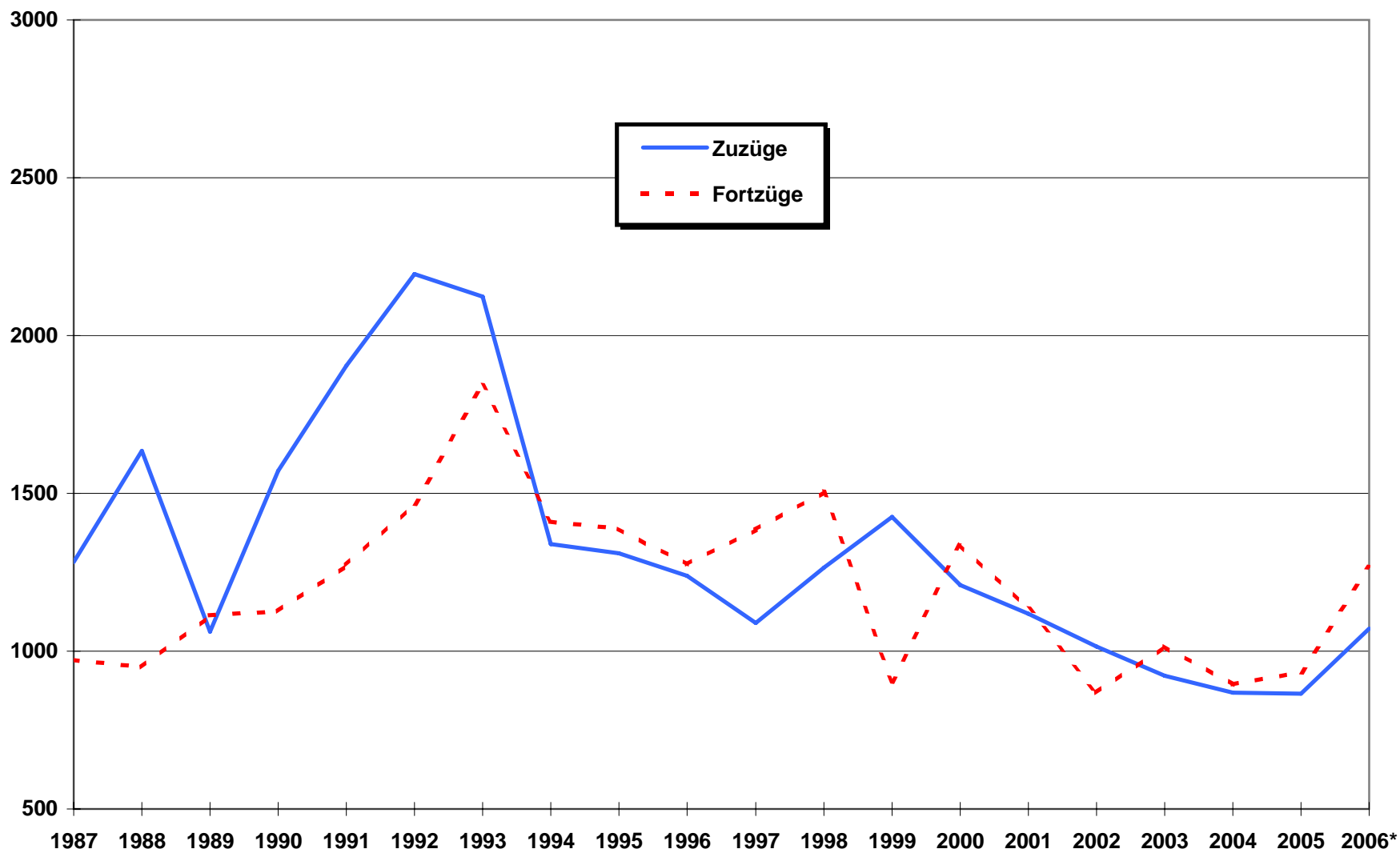
Zuzüge ...																				
Alter	1987	1988	1989	1990	1991	1992	1993	1994	1995	1996	1997	1998	1999	2000	2001	2002	2003	2004	2005	2006*
0 - 5	120	174	90	161	200	222	209	84	99	88	66	100	113	96	76	43	31	39	33	94
6 - 14	222	267	181	228	237	287	242	119	104	105	105	100	146	77	95	84	59	62	62	86
15 - 17	95	125	90	109	128	124	111	70	62	44	30	61	55	45	46	37	34	42	44	30
18 - 24	389	397	294	412	505	514	489	337	349	332	320	376	357	334	281	237	232	203	187	256
25 - 34	243	418	227	414	475	608	576	378	394	342	303	399	410	351	333	345	275	290	299	332
35 - 49	165	182	135	181	276	341	364	262	216	253	197	180	269	217	215	202	220	163	178	189
50 - 59	40	51	35	49	62	72	85	51	51	55	43	28	44	46	51	41	43	39	35	53
60 - 64	4	8	3	7	7	6	23	24	16	14	9	12	14	25	8	15	10	17	11	12
65 u. aelter	5	13	7	11	14	21	24	15	19	5	17	9	18	18	14	10	18	14	17	20
insgesamt	1283	1635	1062	1572	1904	2195	2123	1340	1310	1238	1090	1265	1426	1209	1119	1014	922	869	866	1072

Fortzüge ...																				
Alter	1987	1988	1989	1990	1991	1992	1993	1994	1995	1996	1997	1998	1999	2000	2001	2002	2003	2004	2005	2006*
0 - 5	60	80	120	103	136	113	163	106	110	87	117	156	61	104	69	53	40	52	28	107
6 - 14	118	122	145	140	149	145	239	106	110	107	126	211	82	153	82	71	80	68	73	118
15 - 17	42	38	51	37	61	50	76	37	45	30	32	60	29	35	25	24	25	26	22	35
18 - 24	221	203	220	220	261	297	337	266	260	268	253	238	166	247	211	177	172	150	166	227
25 - 34	201	213	295	340	361	390	513	443	399	374	357	432	294	357	307	238	280	260	288	360
35 - 49	184	164	171	184	195	312	327	269	275	250	303	282	163	273	248	173	246	191	190	236
50 - 59	82	74	61	50	69	88	99	85	77	65	83	58	44	84	79	59	83	50	75	67
60 - 64	40	30	26	32	22	46	52	62	77	58	66	34	42	44	71	41	49	49	49	49
65 u. aelter	24	25	24	20	19	27	37	36	35	36	47	34	21	42	41	32	42	49	43	65
insgesamt	972	949	1113	1126	1273	1468	1843	1410	1388	1275	1384	1505	902	1339	1133	868	1017	895	934	1264

Gewinn/Verlust ...																				
Alter	1987	1988	1989	1990	1991	1992	1993	1994	1995	1996	1997	1998	1999	2000	2001	2002	2003	2004	2005	2006*
0 - 5	60	94	-30	58	64	109	46	-22	-11	1	-51	-56	52	-8	7	-10	-9	-13	5	-13
6 - 14	104	145	36	88	88	142	3	13	-6	-2	-21	-111	64	-76	13	13	-21	-6	-11	-32
15 - 17	53	87	39	72	67	74	35	33	17	14	-2	1	26	10	21	13	9	16	22	-5
18 - 24	168	194	74	192	244	217	152	71	89	64	67	138	191	87	70	60	60	53	21	29
25 - 34	42	205	-68	74	114	218	63	-65	-5	-32	-54	-33	116	-6	26	107	-5	30	11	-28
35 - 49	-19	18	-36	-3	81	29	37	-7	-59	3	-106	-102	106	-56	-33	29	-26	-28	-12	-47
50 - 59	-42	-23	-26	-1	-7	-16	-14	-34	-26	-10	-40	-30	0	-38	-28	-18	-40	-11	-40	-14
60 - 64	-36	-22	-23	-25	-15	-40	-29	-38	-61	-44	-57	-22	-28	-19	-63	-26	-39	-32	-38	-37
65 u. aelter	-19	-12	-17	-9	-5	-6	-13	-21	-16	-31	-30	-25	-3	-24	-27	-22	-24	-35	-26	-45
insgesamt	311	686	-51	446	631	727	280	-70	-78	-37	-294	-240	524	-130	-14	146	-95	-26	-68	-192

ab 2006 nicht nur Ausländer/innen sondern alle Menschen mit Migrationshintergrund

Zu- und Fortzüge von Ausländer/innen in den letzten 20 Jahren

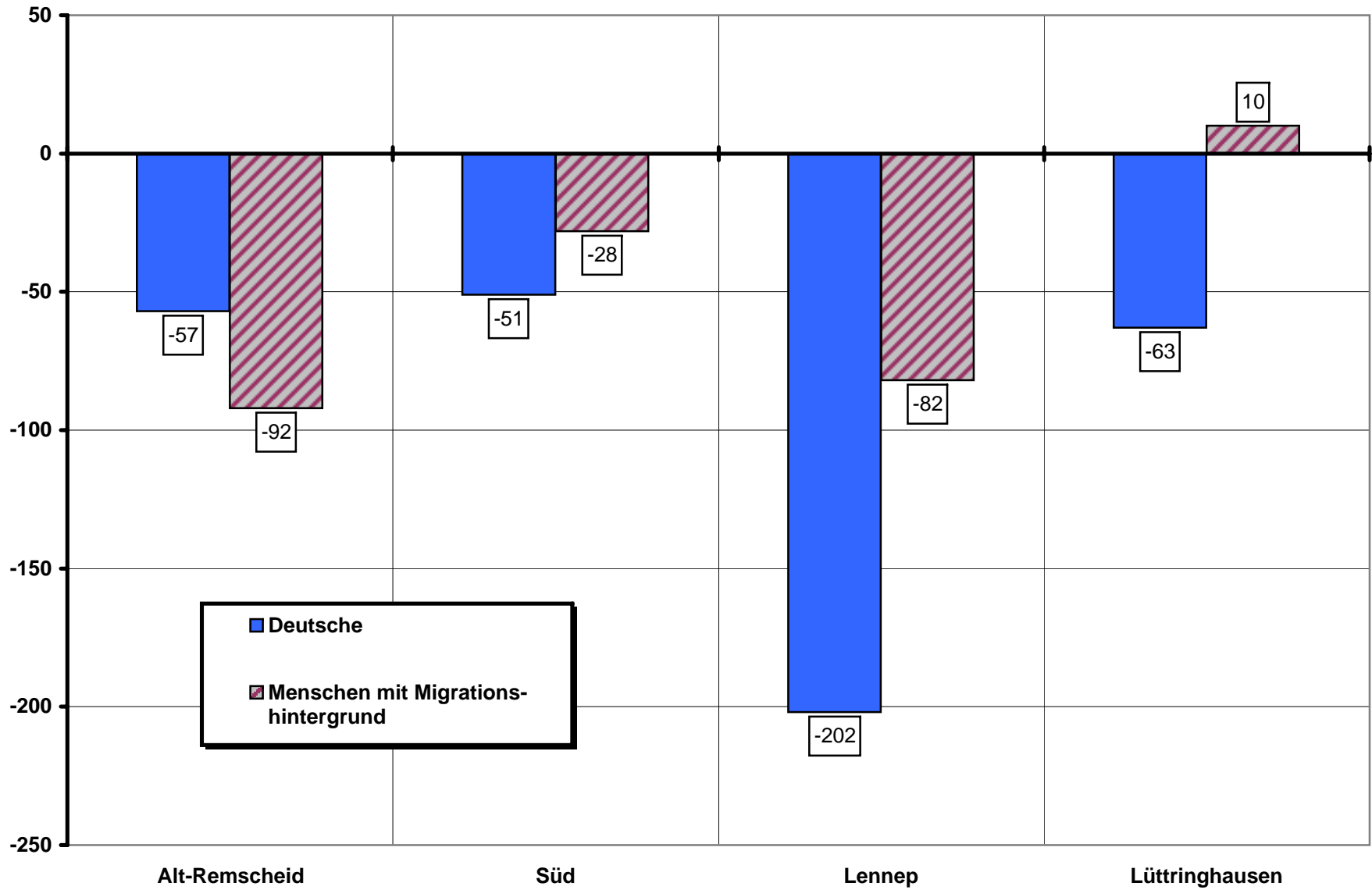


Zu- und Fortzüge in den Stadtteilen 2006

Stadtteil	Zuzüge			Fortzüge			Saldo		
	Deutsche	Menschen mit Migrationshintergrund MH *	insges.	Deutsche	Menschen mit MH *	insges.	Deutsche	Menschen mit MH *	insges.
Remscheid insgesamt	2311	1072	3383	2684	1264	3948	-373	-192	-565
Alt-Remscheid	973	462	1435	1030	554	1584	-57	-92	-149
101 - Mitte	95	39	134	61	36	97	34	3	37
102 - Nordstadt	121	63	184	105	52	157	16	11	27
103 - Altstadt	32	36	68	38	27	65	-6	9	3
104 - Stachelhauser	62	68	130	60	75	135	2	-7	-5
105 - Blumental	23	4	27	32	19	51	-9	-15	-24
106 - Honsberg	28	19	47	42	37	79	-14	-18	-32
107 - Stadtpark	58	28	86	72	34	106	-14	-6	-20
108 - Scheid	81	31	112	109	63	172	-28	-32	-60
201 - Hasten Mitte	53	21	74	52	34	86	1	-13	-12
202 - Kratzberg	53	19	72	52	14	66	1	5	6
203 - Haddenbach	63	19	82	76	23	99	-13	-4	-17
204 - Schöne Aussicht	41	26	67	36	23	59	5	3	8
205 - Hölterfeld	62	29	91	68	15	83	-6	14	8
401 - Morsbach	17	4	21	31	3	34	-14	1	-13
402 - Vieringhauser	67	19	86	59	24	83	8	-5	3
403 - Kremenhol	38	11	49	42	50	92	-4	-39	-43
404 - Reinshagen	70	23	93	75	20	95	-5	3	-2
405 - Westhausen	9	3	12	20	5	25	-11	-2	-13
Süd	438	253	691	489	281	770	-51	-28	-79
301 - Zentralpunkt	115	97	212	119	132	251	-4	-35	-39
302 - Neuenkamp	34	20	54	45	17	62	-11	3	-8
303 - Fichtenhöhe	22	19	41	30	17	47	-8	2	-6
304 - Wüstenhagen	24	34	58	22	36	58	2	-2	0
305 - Bökerhöhe	6	2	8	14	1	15	-8	1	-7
306 - Mixsieper	61	27	88	64	25	89	-3	2	-1
307 - Struck	49	10	59	59	5	64	-10	5	-5
308 - Falkenberg	11	3	14	7	1	8	4	2	6
309 - Bliedinghauser	75	17	92	90	10	100	-15	7	-8
310 - Ehringhausen	41	24	65	39	37	76	2	-13	-11
Lennep	477	212	689	679	294	973	-202	-82	-284
501 - Lennep Altstadt	28	13	41	45	17	62	-17	-4	-21
502 - Lennep Norc	89	14	103	111	31	142	-22	-17	-39
503 - Stadtgarter	43	23	66	48	43	91	-5	-20	-25
504 - Lennep Neustad	84	39	123	91	44	135	-7	-5	-12
505 - Lennep West	21	11	32	28	11	39	-7	0	-7
506 - Hackenberg	43	14	57	37	23	60	6	-9	-3
507 - Henkelshof	35	16	51	86	17	103	-51	-1	-52
508 - Hasenberg	58	48	106	86	52	138	-28	-4	-32
509 - Trecknase	18	14	32	41	38	79	-23	-24	-47
510 - Grenzwall	3	7	10	10	1	11	-7	6	-1
511 - Engelsburg	21	2	23	21	1	22	0	1	1
512 - Bergisch Born Ost	11	4	15	30	5	35	-19	-1	-20
513 - Bergisch Born West	23	7	30	45	11	56	-22	-4	-26
Lüttringhauser	423	145	568	486	135	621	-63	10	-53
601 - Lüttringh. Mitte	50	9	59	58	11	69	-8	-2	-10
602 - Klausen	154	60	214	96	63	159	58	-3	55
603 - Großhülsberg	30	7	37	61	8	69	-31	-1	-32
604 - Garschagen	9	0	9	11	1	12	-2	-1	-3
605 - Schmittbusch	35	17	52	63	17	80	-28	0	-28
606 - Stursberg	57	14	71	93	12	105	-36	2	-34
607 - Dörrenberg	26	28	54	35	13	48	-9	15	6
608 - Goldenberg	18	2	20	32	8	40	-14	-6	-20
609 - Lüttringh. West	44	8	52	37	2	39	7	6	13

* Migrationshintergrund ist ausländisch oder deutsch mit einer weiteren Nationalität oder Eingebürgerte

Saldo der Zu- und Fortzüge in den Stadtteilen 2006

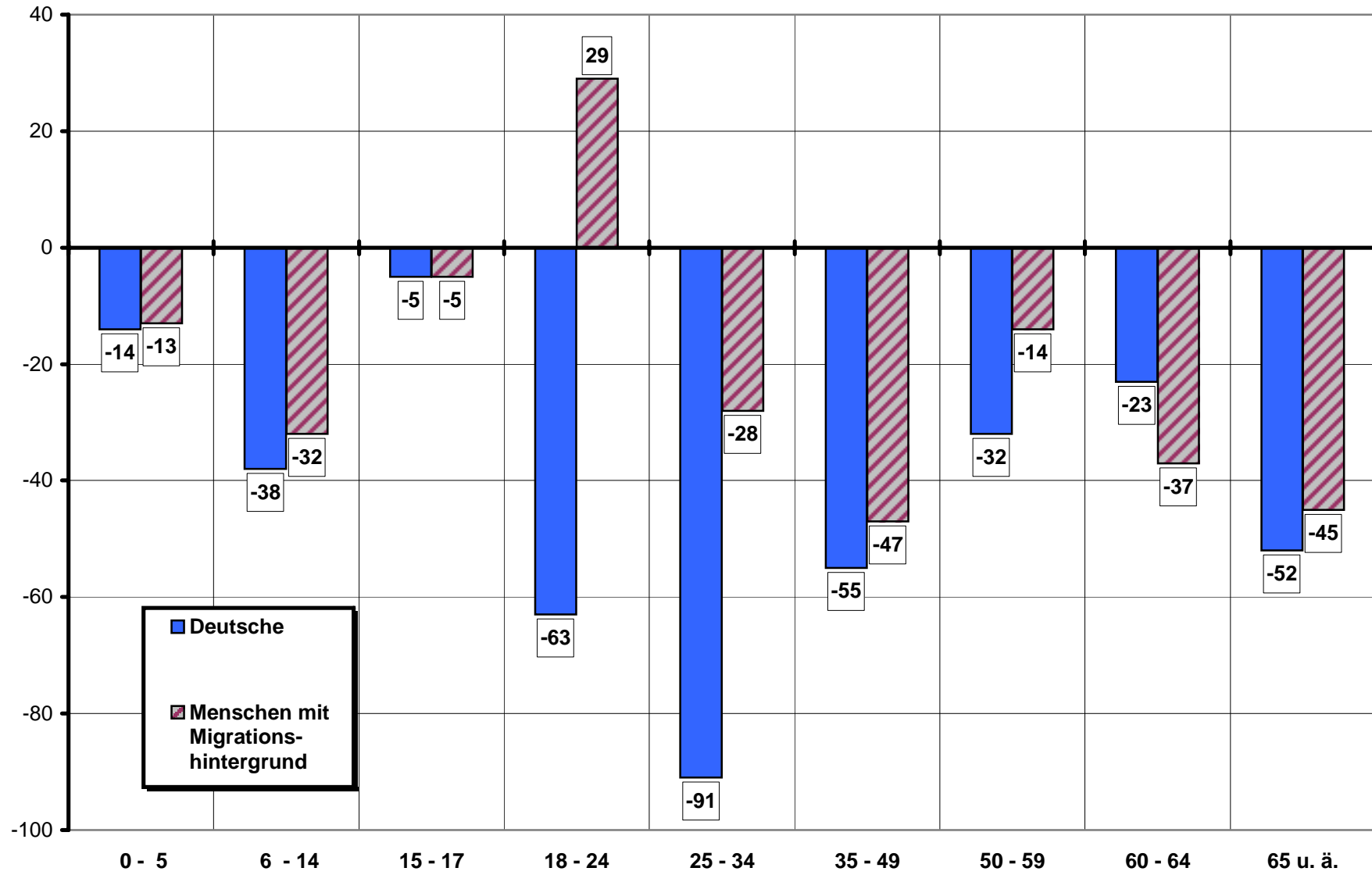


Zu- und Fortzüge nach Altersgruppen 2006

Altersgruppe	Zuzüge			Fortzüge			Saldo		
	Deutsche	Menschen mit Migrations- hintergrund	insges.	Deutsche	Menschen mit Migrations- hintergrund	insges.	Deutsche	Menschen mit Migrations- hintergrund	insges.
0 - 5	142	94	236	156	107	263	-14	-13	-27
6 - 14	138	86	224	176	118	294	-38	-32	-70
15 - 17	67	30	97	72	35	107	-5	-5	-10
18 - 24	445	256	701	508	227	735	-63	29	-34
25 - 34	553	332	885	644	360	1004	-91	-28	-119
35 - 49	608	189	797	663	236	899	-55	-47	-102
50 - 59	168	53	221	200	67	267	-32	-14	-46
60 - 64	45	12	57	68	49	117	-23	-37	-60
65 u. ä.	145	20	165	197	65	262	-52	-45	-97
insgesamt	2311	1072	3383	2684	1264	3948	-373	-192	-565

* Migrationshintergrund ist ausländisch oder deutsch mit einer weiteren Nationalität oder Eingebürgerte

Saldo der zu- und Fortzüge nach Altersgruppen

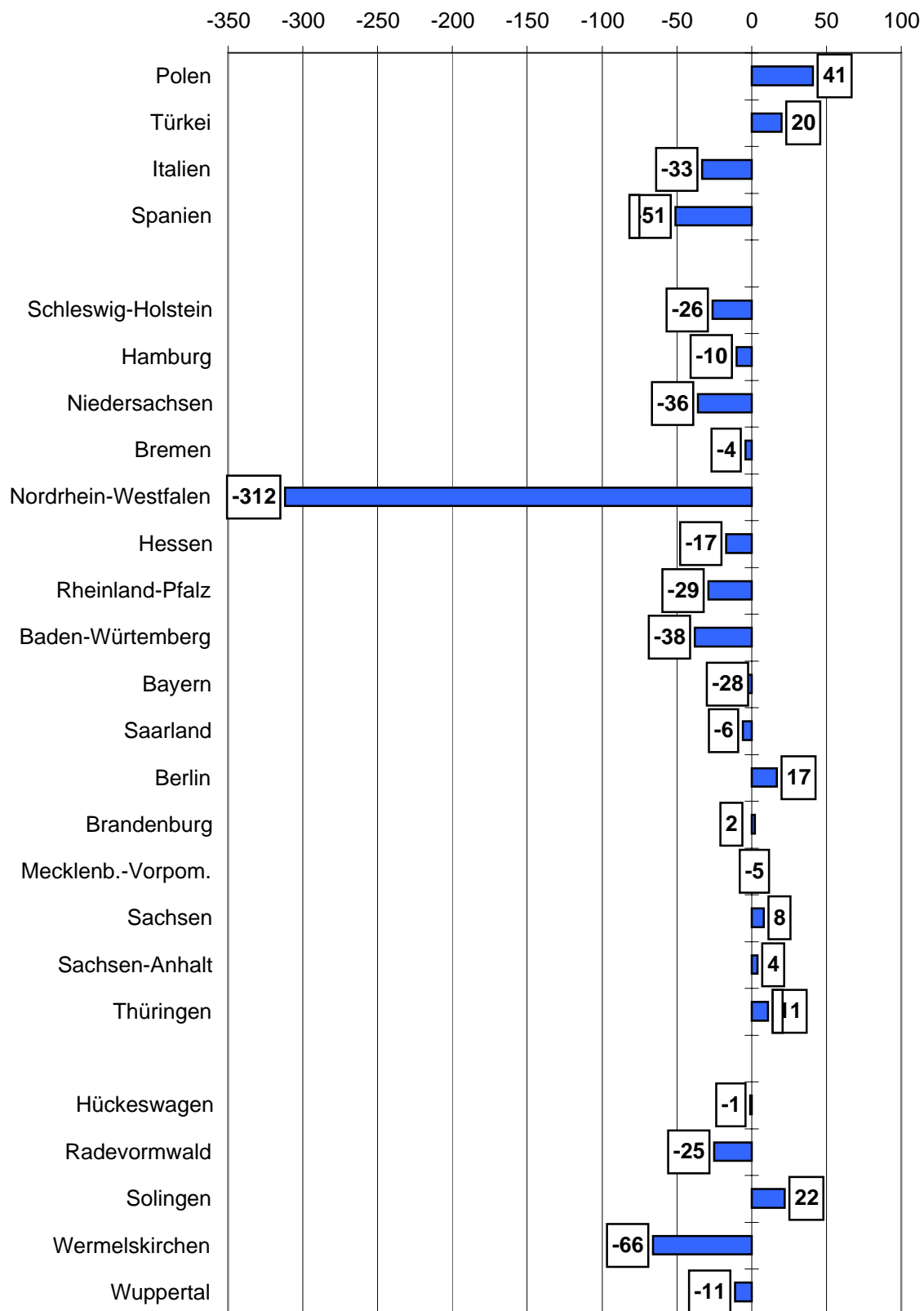


Zu- und Fortzüge nach Herkunfts-/Zielorten 2006

Herkunfts-/Zielort	Zuzüge			Fortzüge			Saldo		
	Deutsche	MH * insges.	Menschen mit Migrationshintergrund insges.	Deutsche	MH * insges.	Menschen mit Migrationshintergrund insges.	Deutsche	MH * insges.	Menschen mit Migrationshintergrund insges.
Zuzüge insgesamt	2311	1072	3383	2684	1264	3948	-373	-192	-565
Ausland	43	362	405	75	318	393	-32	44	12
darunter:									
Polen	1	81	82	2	39	41	-1	42	41
Türkei	1	62	63	2	41	43	-1	21	20
Italien	0	44	44	4	73	77	-4	-29	-33
Portugal	2	14	16	0	18	18	2	-4	-2
Frankreich	9	6	15	1	6	7	8	0	8
Mazedonien	0	14	14	0	2	2	0	12	12
Serbien und Montenegro	0	12	12	1	5	6	-1	7	6
China, einschl. Tibet	4	7	11	0	1	1	4	6	10
Russische Föderation	0	11	11	0	11	11	0	0	0
Spanien	4	7	11	8	54	62	-4	-47	-51
Brasilien	2	8	10	1	1	2	1	7	8
Bosnien und Herzegowina	0	9	9	0	2	2	0	7	7
Pakistan	3	4	7	2	4	6	1	0	1
Thailand	1	6	7	1	0	1	0	6	6
Deutschland	2108	628	2736	2439	766	3205	-331	-138	-469
Bundesländer									
Schleswig-Holstein	15	1	16	41	1	42	-26	0	-26
Hamburg	10	4	14	17	7	24	-7	-3	-10
Niedersachsen	60	21	81	89	28	117	-29	-7	-36
Bremen	0	0	0	3	1	4	-3	-1	-4
Nordrhein-Westfalen	1731	503	2234	1938	608	2546	-207	-105	-312
Hessen	55	16	71	60	28	88	-5	-12	-17
Rheinland-Pfalz	43	2	45	60	14	74	-17	-12	-29
Baden-Württemberg	34	29	63	61	40	101	-27	-11	-38
Bayern	37	27	64	69	23	92	-32	4	-28
Saarland	3	0	3	7	2	9	-4	-2	-6
Berlin	43	5	48	19	12	31	24	-7	17
Brandenburg	21	4	25	23	0	23	-2	4	2
Mecklenb.-Vorpom.	8	2	10	15	0	15	-7	2	-5
Sachsen	13	7	20	12	0	12	1	7	8
Sachsen-Anhalt	17	1	18	13	1	14	4	0	4
Thüringen	18	6	24	12	1	13	6	5	11
Nachbargemeinden:	1012	244	1256	1074	263	1337	-62	-19	-81
Hückeswagen	98	11	109	77	33	110	21	-22	-1
Radevormwald	122	30	152	147	30	177	-25	0	-25
Solingen	118	52	170	112	36	148	6	16	22
Wermelskirchen	217	52	269	287	48	335	-70	4	-66
Wuppertal	457	99	556	451	116	567	6	-17	-11
ohne Angabe/unbekannt	160	82	242	170	180	350	-10	-98	-108

* Migrationshintergrund ist ausländisch oder deutsch mit einer weiteren Nationalität oder Eingebürgerte

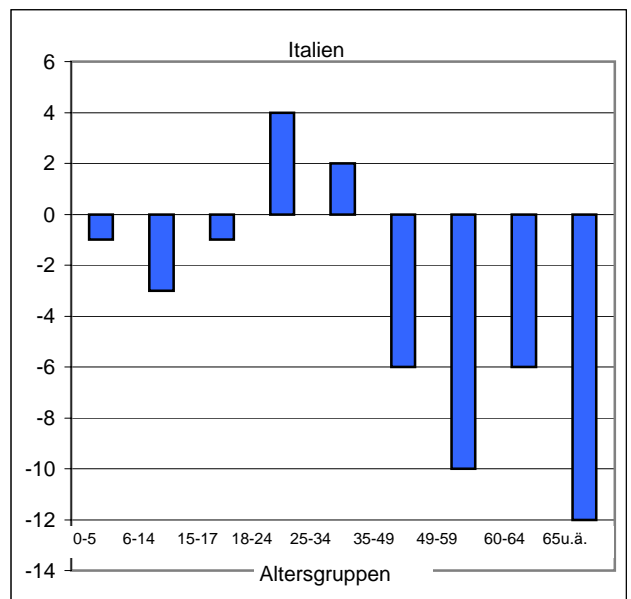
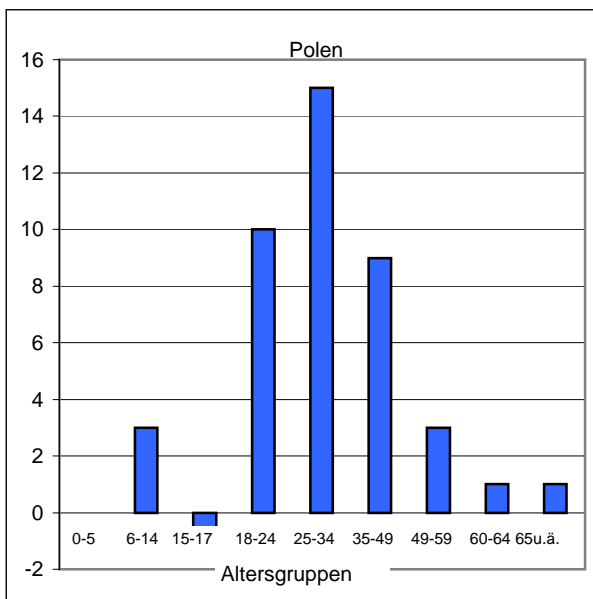
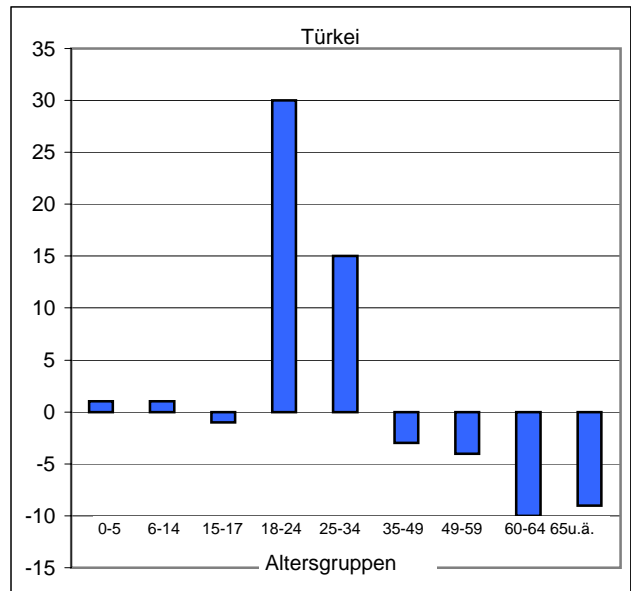
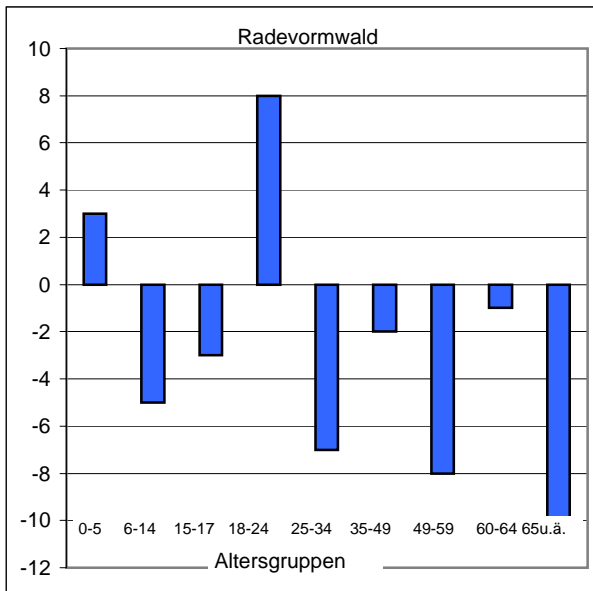
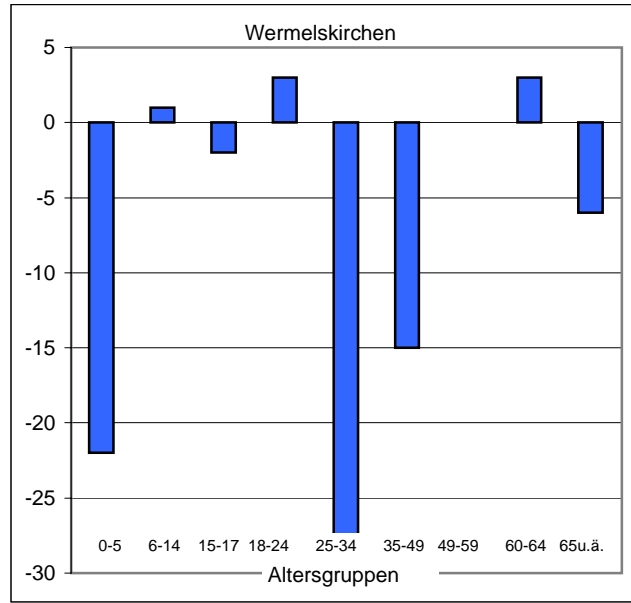
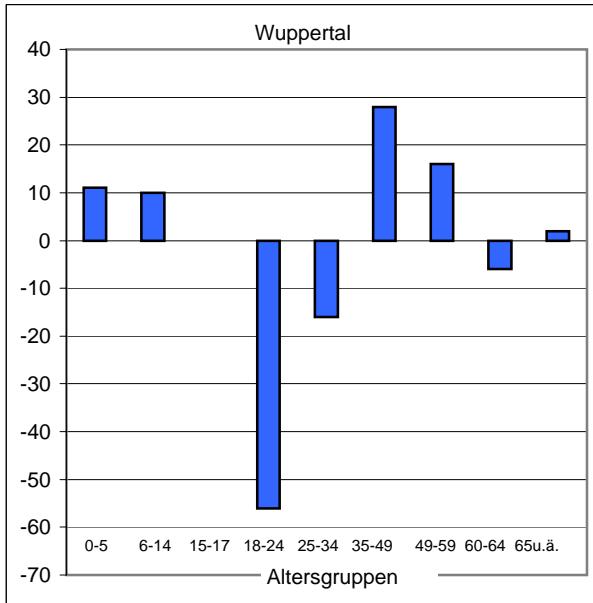
Saldo der Zu- und Fortzüge nach ausgewählten Herkunfts-/Zielorten 2006



Saldo der Zu- und Fortzüge nach Herkunfts-/Zielorten und Altersgruppen 2006

Saldo Herkunfts-/Zielort	Alter von ... bis Jahren									
	0-5	6-14	15-17	18-24	25-34	35-49	50-59	60-64	65 u.ä.	insg.
insgesamt	-27	-70	-10	-34	-119	-102	-46	-60	-97	-565
Ausland	-5	4	0	72	33	-3	-23	-35	-31	12
darunter:										
Polen	0	3	-1	10	15	9	3	1	1	41
Türkei	1	1	-1	30	15	-3	-4	-10	-9	20
Italien	-1	-3	-1	4	2	-6	-10	-6	-12	-33
Portugal	-2	0	0	4	3	1	-1	-5	-2	-2
Frankreich	1	1	0	0	1	6	-1	1	-1	8
Mazedonien	1	4	0	2	4	2	0	0	-1	12
Serbien und Montenegro	1	0	1	3	3	-1	-1	0	0	6
China, einschl. Tibet	2	0	0	2	2	4	0	0	0	10
Russische Föderation	0	0	-1	0	0	0	0	0	1	0
Spanien	-4	-2	0	-2	-12	-6	-8	-15	-2	-51
Brasilien	3	0	0	2	4	0	-1	0	0	8
Bosnien und Herzegowina	0	2	0	3	1	3	0	0	-2	7
Pakistan	0	1	-1	1	0	0	0	0	0	1
Thailand	0	2	1	1	1	1	0	0	0	6
Deutschland	-11	-61	1	-96	-145	-60	-17	-19	-61	-469
Bundesländer										
Schleswig-Holstein	0	-3	-2	-4	0	-3	-3	-7	-4	-26
Hamburg	-2	2	0	1	-12	1	0	0	0	-10
Niedersachsen	-1	-2	-2	-4	4	-10	-10	-1	-10	-36
Bremen	0	0	0	-3	-1	0	0	0	0	-4
Nordrhein-Westfalen	-1	-49	7	-88	-103	-44	2	-7	-29	-312
Hessen	-3	5	1	-10	-1	-4	0	-1	-4	-17
Rheinland-Pfalz	-2	-3	0	0	-9	-7	-8	0	0	-29
Baden-Württemberg	-3	-8	-6	-7	-5	-4	2	-2	-5	-38
Bayern	-2	-2	0	-9	-16	2	2	2	-5	-28
Saarland	-2	-1	0	-1	-2	0	0	0	0	-6
Berlin	1	8	2	1	0	1	2	0	2	17
Brandenburg	1	-4	1	6	-3	1	0	0	0	2
Mecklenb.-Vorpom.	-1	-1	0	0	0	1	-2	0	-2	-5
Sachsen	1	0	0	10	1	-1	-2	-2	1	8
Sachsen-Anhalt	2	-1	-1	2	3	1	0	-1	-1	4
Thüringen	1	-2	1	10	-1	6	0	0	-4	11
Nachbargemeinden	0	6	6	-38	-71	18	9	-6	-5	-81
Hückeswagen	-2	-9	7	3	-10	-2	-1	3	10	-1
Radevormwald	3	-5	-3	8	-7	-2	-8	-1	-10	-25
Solingen	10	9	4	4	-10	9	2	-5	-1	22
Wermelskirchen	-22	1	-2	3	-28	-15	0	3	-6	-66
Wuppertal	11	10	0	-56	-16	28	16	-6	2	-11
ohne Angabe/unbekannt	-11	-13	-11	-10	-7	-39	-6	-6	-5	-108

Saldo der Zu- und Fortzüge nach Herkunfts-/Zielorten und Altersgruppen 2006



Umzüge innerhalb Remscheids 2006

von Stadtbezirk ...	nach Stadtbezirk ...				insgesamt
	Alt-Remscheid	Süd	Lennep	Lüttringhausen	
Alt-Remscheid	3138	748	304	218	4408
Saldo	X	84	45	-5	
in % der Fortgezogenen	71,2	17,0	6,9	4,9	
Süd	664	963	139	76	1842
Saldo	-84	X	-18	-26	
in % der Fortgezogenen	36,0	52,3	7,5	4,1	
Lennep	259	157	1161	166	1743
Saldo	-45	18	X	-30	
in % der Fortgezogenen	14,9	9,0	66,6	9,5	
Lüttringhausen	223	102	196	629	1150
Saldo	5	26	30	X	
in % der Fortgezogenen	19,4	8,9	17,0	54,7	
insgesamt	4284	1970	1800	1089	9143
Saldo	-124	128	57	-61	0

Saldo der Umzüge innerhalb Remscheids 2006

