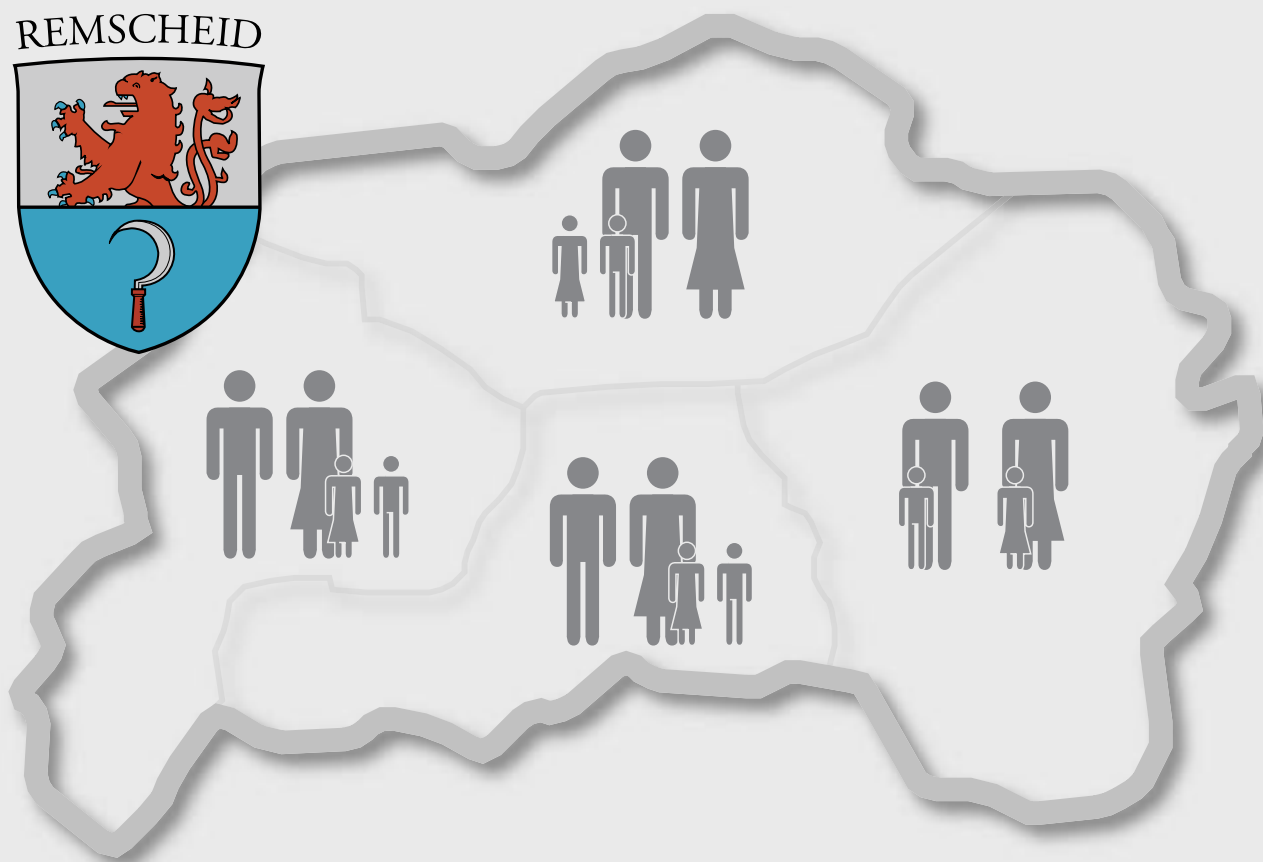
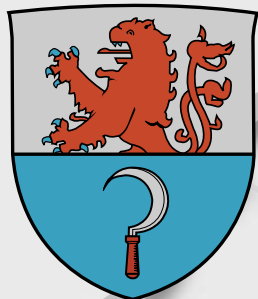


## INFORMATIONEN DER STATISTIKSTELLE

REMSCHEID



**Remscheider Einwohner/Innen  
am 31. Dezember 2009**

Herausgeber und Bearbeitung:

**Stadt Remscheid**  
**Die Oberbürgermeisterin**  
**Zentraldienst Stadtentwicklung und Wirtschaft**  
**Statistikstelle**

Friedhelm Possardt, Tel.: (02191) 16 - 36 64

Fax: (02191) 16 - 1 36 64

E-Mail: [possardt@str.de](mailto:possardt@str.de)  
[www.remscheid.de](http://www.remscheid.de)

Preis: 7,50 EUR

ersienen im: April 2010

Erscheinungsweise: jährlich

Nachdruck, auch im Auszug, ist nur mit Quellenangabe gestattet.

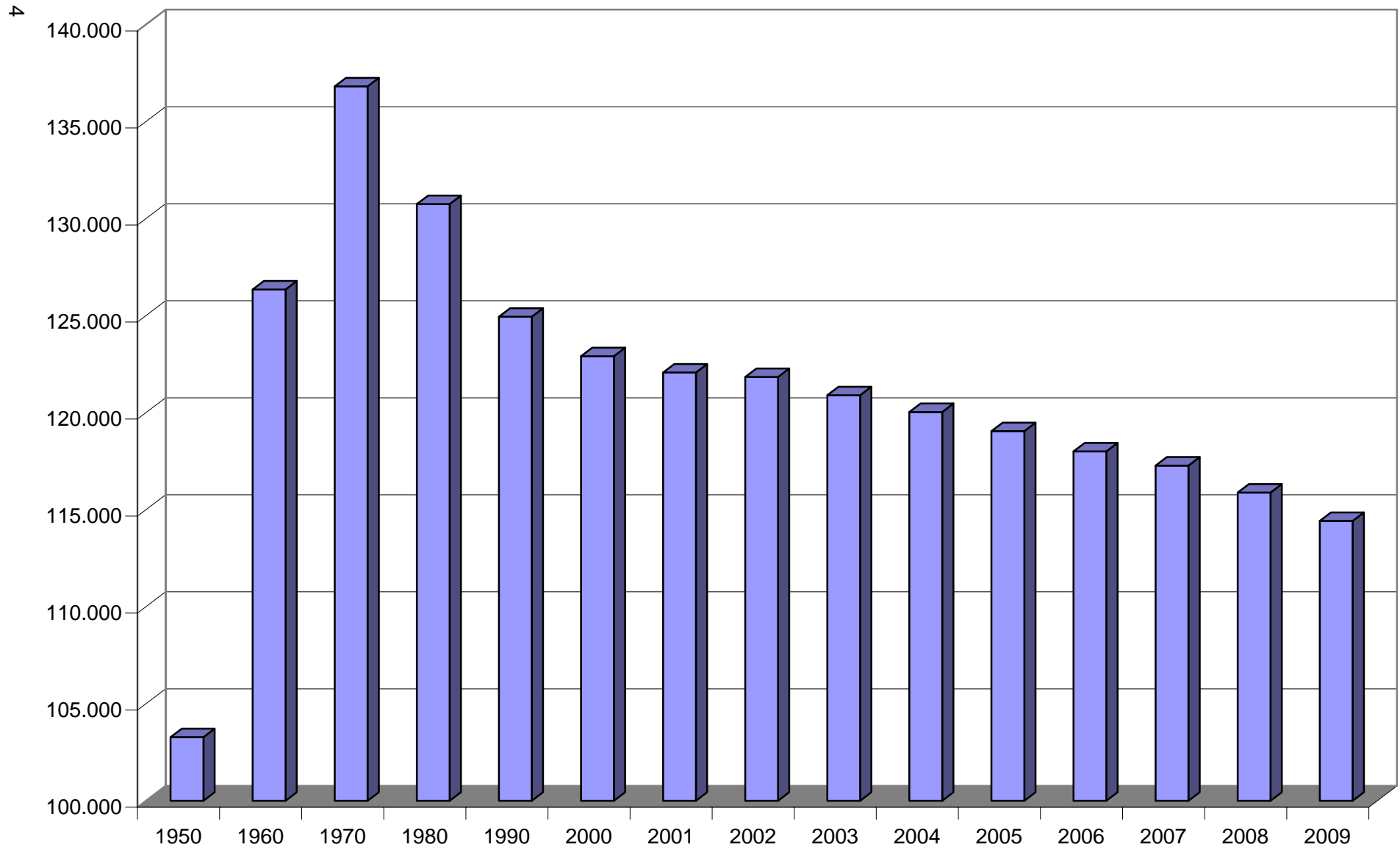
# Inhaltsangabe

## Remscheider Einwohner/innen am 31.12.2009

	Seite
<b>Auf einen Blick</b>	5
Einwohner/innen Remscheids <b>nach Stadtbezirken und Stadtteilen</b>	6
<b>Einwohnerentwicklung</b> der Remscheider Stadtteile	8
<b>Einwohnerdichte</b> Remscheids nach Stadtbezirken und Stadtteilen	10
<b>Ausländer/innen</b> in Remscheid	12
Deutsche mit <b>weiterer Staatsangehörigkeit</b>	14
<b>Eingebürgerte</b> Deutsche nach früherer Staatsangehörigkeit	16
Einwohner/innen mit <b>Migrationshintergrund</b> in den Remscheider Stadtteilen	18
Einwohner/innen Remscheids nach <b>Familienstand</b>	20
Einwohner/innen Remscheids nach der <b>Konfession</b>	22
Einwohner/innen Remscheids nach <b>Altersgruppen</b> in den Stadtbezirken	24
<b>Entwicklung der Altersgruppen</b> seit 2000	26
Einwohner/innen Remscheids nach <b>Alter</b>	27
Einwohner/innen Remscheids nach <b>Straßen - alphabetisch</b>	30
Karte - Stadtgebietsgliederung	38
Veröffentlichungen der Statistikstelle	39

Berechnungsgrundlage: Einwohnerbestand des Einwohnermeldeamtes,  
Einwohner/innen am Ort der Hauptwohnung

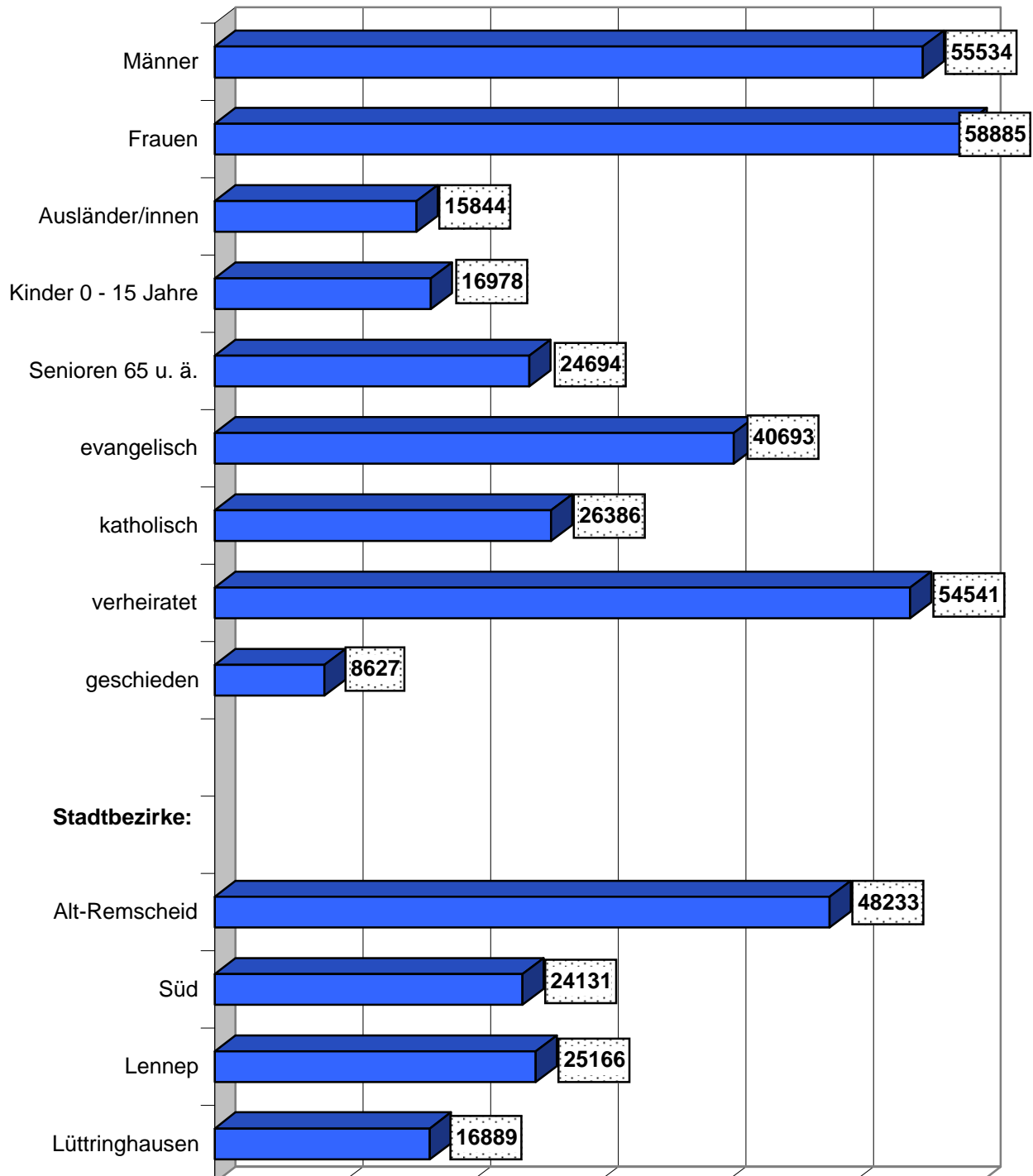
## Bevölkerungsentwicklung in Remscheid seit 1950



# Einwohner/innen mit Hauptwohnsitz in Remscheid am 31.12.2009

**insgesamt: 114.419**

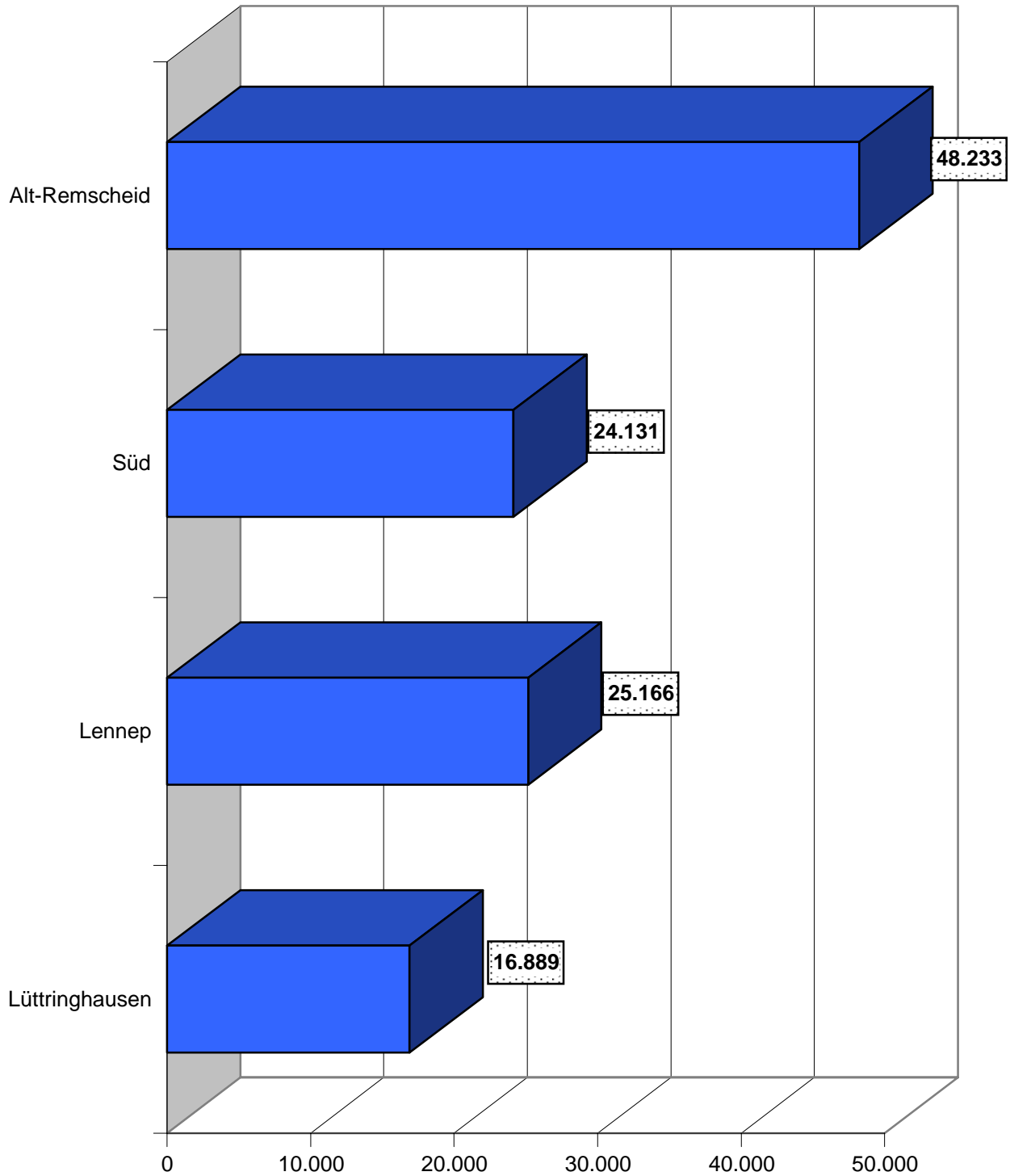
davon:



## Einwohner/innen Remscheids nach Stadtbezirken und Stadtteilen

Stand 31.12.2009	Deutsche			Ausländer/innen			Einwohner/innen		
	Männer	Frauen	insges.	Männer	Frauen	insges.	Männer	Frauen	insges.
<b>Remscheid insgesamt</b>	<b>47.274</b>	<b>51.301</b>	<b>98.575</b>	<b>8.260</b>	<b>7.584</b>	<b>15.844</b>	<b>55.534</b>	<b>58.885</b>	<b>114.419</b>
<b>1 Alt-Remscheid</b>	<b>19.197</b>	<b>21.012</b>	<b>40.209</b>	<b>4.168</b>	<b>3.856</b>	<b>8.024</b>	<b>23.365</b>	<b>24.868</b>	<b>48.233</b>
101 - Mitte	835	1.093	1.928	239	225	464	1.074	1.318	2.392
102 - Nordstadt	1.661	1.886	3.547	439	376	815	2.100	2.262	4.362
103 - Altstadt	736	807	1.543	287	261	548	1.023	1.068	2.091
104 - Stachelhausen	1.277	1.301	2.578	669	625	1.294	1.946	1.926	3.872
105 - Blumental	485	502	987	156	133	289	641	635	1.276
106 - Honsberg	756	837	1.593	413	395	808	1.169	1.232	2.401
107 - Stadtpark	1.232	1.342	2.574	244	216	460	1.476	1.558	3.034
108 - Scheid	1.501	1.712	3.213	510	449	959	2.011	2.161	4.172
201 - Hasten Mitte	799	915	1.714	143	158	301	942	1.073	2.015
202 - Kratzberg	972	1.048	2.020	50	61	111	1.022	1.109	2.131
203 - Haddenbach	1.603	1.714	3.317	126	113	239	1.729	1.827	3.556
204 - Schöne Aussicht	1.019	1.115	2.134	121	123	244	1.140	1.238	2.378
205 - Hölterfeld	1.170	1.214	2.384	128	120	248	1.298	1.334	2.632
401 - Morsbach	517	532	1.049	27	21	48	544	553	1.097
402 - Vieringhausen	1.099	1.177	2.276	168	157	325	1.267	1.334	2.601
403 - Kremenholz	1.561	1.645	3.206	293	273	566	1.854	1.918	3.772
404 - Reinshagen	1.564	1.722	3.286	139	128	267	1.703	1.850	3.553
405 - Westhausen	410	450	860	16	22	38	426	472	898
<b>2 Süd</b>	<b>9.795</b>	<b>10.588</b>	<b>20.383</b>	<b>1.963</b>	<b>1.785</b>	<b>3.748</b>	<b>11.758</b>	<b>12.373</b>	<b>24.131</b>
301 - Zentralpunkt	2.080	2.177	4.257	900	814	1.714	2.980	2.991	5.971
302 - Neuenkamp	901	979	1.880	176	166	342	1.077	1.145	2.222
303 - Fichtenhöhe	1.438	1.520	2.958	233	230	463	1.671	1.750	3.421
304 - Wüstenhagen	378	423	801	101	59	160	479	482	961
305 - Bökerhöhe	312	326	638	16	17	33	328	343	671
306 - Mixsiepen	1.385	1.494	2.879	236	202	438	1.621	1.696	3.317
307 - Struck	987	1.059	2.046	109	98	207	1.096	1.157	2.253
308 - Falkenberg	352	345	697	21	25	46	373	370	743
309 - Bliedinghausen	1.335	1.556	2.891	150	150	300	1.485	1.706	3.191
310 - Ehringhausen	627	709	1.336	21	24	45	648	733	1.381
<b>3 Lennep</b>	<b>10.946</b>	<b>11.856</b>	<b>22.802</b>	<b>1.240</b>	<b>1.124</b>	<b>2.364</b>	<b>12.186</b>	<b>12.980</b>	<b>25.166</b>
501 - Lennep Altstadt	445	470	915	92	79	171	537	549	1.086
502 - Lennep Nord	1.305	1.336	2.641	83	81	164	1.388	1.417	2.805
503 - Stadtgarten	1.017	1.273	2.290	107	73	180	1.124	1.346	2.470
504 - Lennep Neustadt	1.291	1.395	2.686	323	269	592	1.614	1.664	3.278
505 - Lennep West	478	464	942	103	111	214	581	575	1.156
506 - Hackenberg	1.221	1.288	2.509	114	133	247	1.335	1.421	2.756
507 - Henkelshof	1.579	1.676	3.255	98	92	190	1.677	1.768	3.445
508 - Hasenberg	1.811	2.113	3.924	244	225	469	2.055	2.338	4.393
509 - Trecknase	558	586	1.144	34	22	56	592	608	1.200
510 - Grenzwall	217	226	443	11	13	24	228	239	467
511 - Engelsburg	230	234	464	4	3	7	234	237	471
512 - Bergisch Born Ost	427	417	844	5	9	14	432	426	858
513 - Bergisch Born West	367	378	745	22	14	36	389	392	781
<b>4 Lüttringhauser</b>	<b>7.336</b>	<b>7.845</b>	<b>15.181</b>	<b>889</b>	<b>819</b>	<b>1.708</b>	<b>8.225</b>	<b>8.664</b>	<b>16.889</b>
601 - Lüttringh. Mitte	814	893	1.707	99	80	179	913	973	1.886
602 - Klausen	1.655	1.786	3.441	418	421	839	2.073	2.207	4.280
603 - Großhülsberg	597	620	1.217	71	55	126	668	675	1.343
604 - Garschagen	111	121	232	8	2	10	119	123	242
605 - Schmittenbusch	1.214	1.278	2.492	113	86	199	1.327	1.364	2.691
606 - Stursberg	996	1.165	2.161	55	51	106	1.051	1.216	2.267
607 - Dörrenberg	735	747	1.482	74	71	145	809	818	1.627
608 - Goldenberg	536	518	1.054	31	30	61	567	548	1.115
609 - Lüttringh. West	678	717	1.395	20	23	43	698	740	1.438

# Einwohner/innen Remscheids nach Stadtbezirken am 31.12.2009

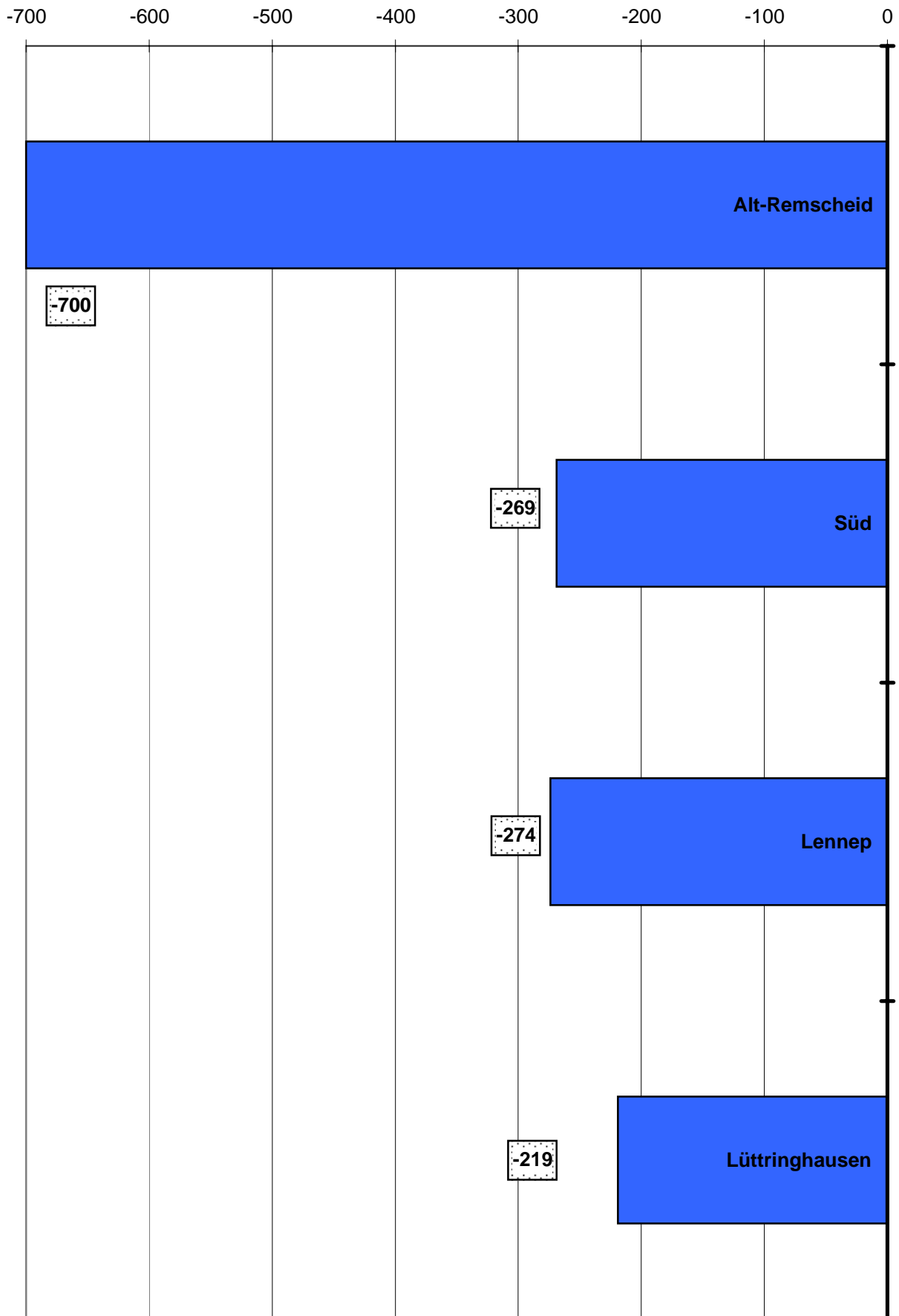


## Einwohnerentwicklung der Remscheider Stadtbezirke und Stadtteile

Stand 31.12. ...	1995	2000	2005	2007	2008	2009	Veränd. zum Vorjahr in %	Veränd. seit 1995 in %
<b>Remscheid insgesamt</b>	<b>125539</b>	<b>122909</b>	<b>119048</b>	<b>117274</b>	<b>115881</b>	<b>114419</b>	<b>-1,3</b>	<b>-8,9</b>
<b>1 Alt-Remscheid</b>	<b>53985</b>	<b>52725</b>	<b>50480</b>	<b>49454</b>	<b>48933</b>	<b>48233</b>	<b>-1,4</b>	<b>-10,7</b>
101 - Mitte	2359	2475	2487	2466	2429	2392	-1,5	1,4
102 - Nordstadt	4879	4793	4539	4556	4427	4362	-1,5	-10,6
103 - Altstadt	2275	2100	2140	2118	2071	2091	1,0	-8,1
104 - Stachelhausen	4280	4135	3986	3964	3967	3872	-2,4	-9,5
105 - Blumental	1784	1503	1383	1333	1317	1276	-3,1	-28,5
106 - Honsberg	3517	3215	2763	2640	2530	2401	-5,1	-31,7
107 - Stadtpark	3303	3363	3230	3077	3095	3034	-2,0	-8,1
108 - Scheid	4614	4529	4339	4153	4131	4172	1,0	-9,6
201 - Hasten Mitte	1947	1932	2052	2049	2068	2015	-2,6	3,5
202 - Kratzberg	2267	2219	2167	2176	2158	2131	-1,3	-6,0
203 - Haddenbach	4009	3865	3783	3649	3616	3556	-1,7	-11,3
204 - Schöne Aussicht	2555	2504	2434	2406	2383	2378	-0,2	-6,9
205 - Hölterfeld	2859	2792	2657	2633	2645	2632	-0,5	-7,9
401 - Morsbach	1245	1170	1174	1130	1124	1097	-2,4	-11,9
402 - Vieringhausen	3192	3131	2814	2636	2593	2601	0,3	-18,5
403 - Kremenholz	3989	4211	3958	3882	3821	3772	-1,3	-5,4
404 - Reinschagen	3952	3899	3646	3665	3637	3553	-2,3	-10,1
405 - Westhausen	959	889	928	921	921	898	-2,5	-6,4
<b>2 Süd</b>	<b>26020</b>	<b>24676</b>	<b>24543</b>	<b>24629</b>	<b>24400</b>	<b>24131</b>	<b>-1,1</b>	<b>-7,3</b>
301 - Zentralpunkt	7337	6630	6324	6178	6063	5971	-1,5	-18,6
302 - Neuenkamp	2617	2376	2286	2243	2178	2222	2,0	-15,1
303 - Fichtenhöhe	2733	2713	3047	3424	3461	3421	-1,2	25,2
304 - Wüstenhagen	970	1006	990	980	958	961	0,3	-0,9
305 - Bökerhöhe	747	731	712	685	684	671	-1,9	-10,2
306 - Mixsiepen	3560	3471	3546	3379	3429	3317	-3,3	-6,8
307 - Struck	2365	2387	2292	2294	2271	2253	-0,8	-4,7
308 - Falkenberg	814	765	733	755	747	743	-0,5	-8,7
309 - Bliedinghausen	3129	3009	3163	3220	3193	3191	-0,1	2,0
310 - Ehringhausen	1748	1588	1450	1471	1416	1381	-2,5	-21,0
<b>3 Lennep</b>	<b>26716</b>	<b>27372</b>	<b>26355</b>	<b>25812</b>	<b>25440</b>	<b>25166</b>	<b>-1,1</b>	<b>-5,8</b>
501 - Lennep Altstadt	1318	1232	1138	1120	1100	1086	-1,3	-17,6
502 - Lennep Nord	2955	3032	2916	2870	2804	2805	0,0	-5,1
503 - Stadtgarten	2684	2705	2645	2602	2609	2470	-5,3	-8,0
504 - Lennep Neustadt	3703	3532	3399	3330	3306	3278	-0,8	-11,5
505 - Lennep West	1406	1353	1226	1183	1151	1156	0,4	-17,8
506 - Hackenberg	2821	2905	2839	2796	2771	2756	-0,5	-2,3
507 - Henkelshof	3317	3586	3508	3482	3409	3445	1,1	3,9
508 - Hasenberg	4806	4722	4591	4507	4425	4393	-0,7	-8,6
509 - Trecknase	1339	1511	1388	1284	1292	1200	-7,1	-10,4
510 - Grenzwall	494	506	458	472	478	467	-2,3	-5,5
511 - Engelsburg	505	512	486	478	464	471	1,5	-6,7
512 - Bergisch Born Ost	600	892	910	879	856	858	0,2	43,0
513 - Bergisch Born West	768	884	851	809	775	781	0,8	1,7
<b>4 Lüttringhauser</b>	<b>18818</b>	<b>18136</b>	<b>17670</b>	<b>17379</b>	<b>17108</b>	<b>16889</b>	<b>-1,3</b>	<b>-10,3</b>
601 - Lüttringh. Mitte	2014	1976	1879	1896	1917	1886	-1,6	-6,4
602 - Klausen	4530	4393	4407	4422	4374	4280	-2,1	-5,5
603 - Großhülsberg	1574	1520	1421	1372	1337	1343	0,4	-14,7
604 - Garschagen	272	268	253	242	244	242	-0,8	-11,0
605 - Schmittbusch	2868	2853	2870	2788	2746	2691	-2,0	-6,2
606 - Stursberg	2770	2628	2468	2415	2293	2267	-1,1	-18,2
607 - Dörrenberg	1884	1690	1673	1609	1587	1627	2,5	-13,6
608 - Goldenberg	1317	1242	1177	1152	1152	1115	-3,2	-15,3
609 - Lüttringh. West	1589	1566	1522	1483	1458	1438	-1,4	-9,5



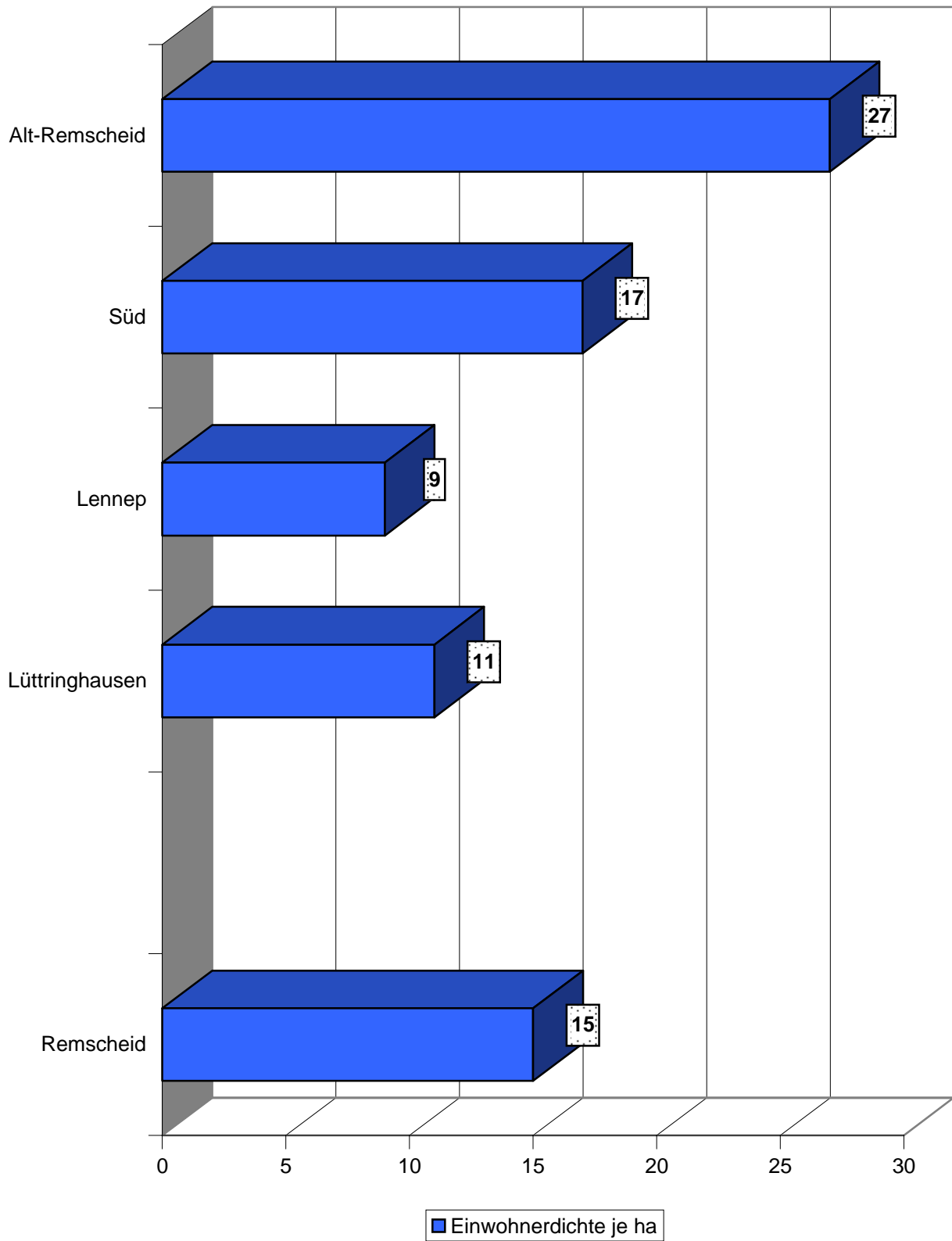
# Einwohnerentwicklung der Remscheider Stadtbezirke 2009



## Einwohnerdichte Remscheids nach Stadtbezirken und Stadtteilen

Stand 31.12.2009	Einwohner/innen	Fläche/ha	Einwohner/ha
<b>Remscheid insgesamt</b>			
	114.419	7461	15
<b>1</b>	<b>Alt-Remscheid</b>	<b>48.233</b>	<b>1796</b>
			<b>27</b>
101	- Mitte	2.392	38
102	- Nordstadt	4.362	62
103	- Altstadt	2.091	60
104	- Stachelhausen	3.872	60
105	- Blumental	1.276	58
106	- Honsberg	2.401	73
107	- Stadtpark	3.034	60
108	- Scheid	4.172	31
201	- Hasten Mitte	2.015	54
202	- Kratzberg	2.131	116
203	- Haddenbach	3.556	145
204	- Schöne Aussicht	2.378	68
205	- Hölterfeld	2.632	167
401	- Morsbach	1.097	99
402	- Vieringhausen	2.601	95
403	- Kremenholl	3.772	96
404	- Reinshagen	3.553	311
405	- Westhausen	898	203
<b>2</b>	<b>Süd</b>	<b>24.131</b>	<b>1388</b>
			<b>17</b>
301	- Zentralpunkt	5.971	103
302	- Neuenkamp	2.222	55
303	- Fichtenhöhe	3.421	194
304	- Wüstenhagen	961	116
305	- Bökerhöhe	671	69
306	- Mixsiepen	3.317	170
307	- Struck	2.253	128
308	- Falkenberg	743	104
309	- Bliedinghausen	3.191	181
310	- Ehringhausen	1.381	268
<b>3</b>	<b>Lennep</b>	<b>25.166</b>	<b>2746</b>
			<b>9</b>
501	- Lennep Altstadt	1.086	12
502	- Lennep Nord	2.805	126
503	- Stadtgarten	2.470	61
504	- Lennep Neustadt	3.278	50
505	- Lennep West	1.156	306
506	- Hackenberg	2.756	260
507	- Henkelshof	3.445	128
508	- Hasenberg	4.393	101
509	- Trecknase	1.200	179
510	- Grenzwall	467	173
511	- Engelsburg	471	739
512	- Bergisch Born Ost	858	351
513	- Bergisch Born West	781	260
<b>4</b>	<b>Lüttringhausen</b>	<b>16.889</b>	<b>1531</b>
			<b>11</b>
601	- Lüttringh. Mitte	1.886	39
602	- Klausen	4.280	74
603	- Großhülsberg	1.343	202
604	- Garschagen	242	203
605	- Schmittbusch	2.691	146
606	- Stursberg	2.267	190
607	- Dörrenberg	1.627	120
608	- Goldenberg	1.115	68
609	- Lüttringh. West	1.438	489

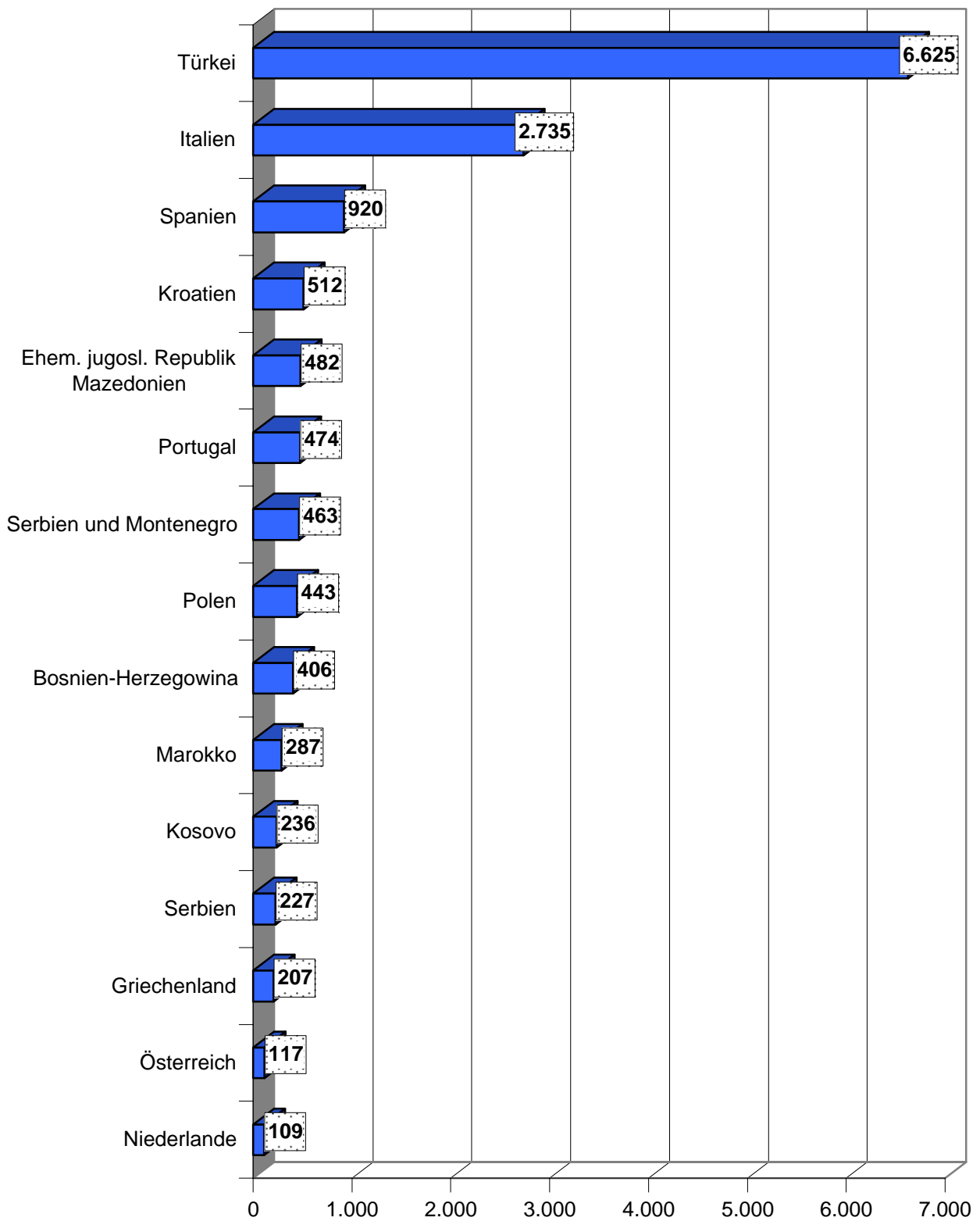
# Einwohnerdichte Remscheids nach Stadtbezirken am 31.12.2009



**Ausländer/innen in Remscheid  
am 31.12.2009**

Staat	Schlüssel-Nr	Männer	Frauen	insgesamt
Türkei	163	3.522	3.103	6.625
Italien	137	1.584	1.151	2.735
Spanien	161	482	438	920
Kroatien	130	254	258	512
Ehem. jugosl. Republik Mazedonien	144	253	229	482
Portugal	153	252	222	474
Serbien und Montenegro	132	238	225	463
Polen	152	188	255	443
Bosnien-Herzegowina	122	209	197	406
Marokko	252	141	146	287
Kosovo	150	131	105	236
Serbien	133	108	119	227
Griechenland	134	115	92	207
Österreich	151	53	64	117
Niederlande	148	50	59	109
Russische Föderation	160	44	56	100
Kasachstan	444	46	52	98
Slowenien	131	38	46	84
Thailand	476	6	68	74
Großbritannien	168	41	31	72
Frankreich	129	29	37	66
Rumänien	154	13	33	46
Sri Lanka	431	21	24	45
Syrien	475	20	24	44
Ukraine	166	13	31	44
China	479	22	21	43
Bulgarien	125	17	25	42
Iran	439	25	16	41
Litauen	142	11	25	36
Vietnam	432	16	19	35
Belgien	124	18	13	31
Vereinigte Staaten von Amerika	368	14	17	31
Tunesien	285	16	14	30
Brasilien	327	3	24	27
Angola	223	11	12	23
Ungarn	165	8	14	22
übrige Nationen		248	319	567
		8.260	7.584	15.844

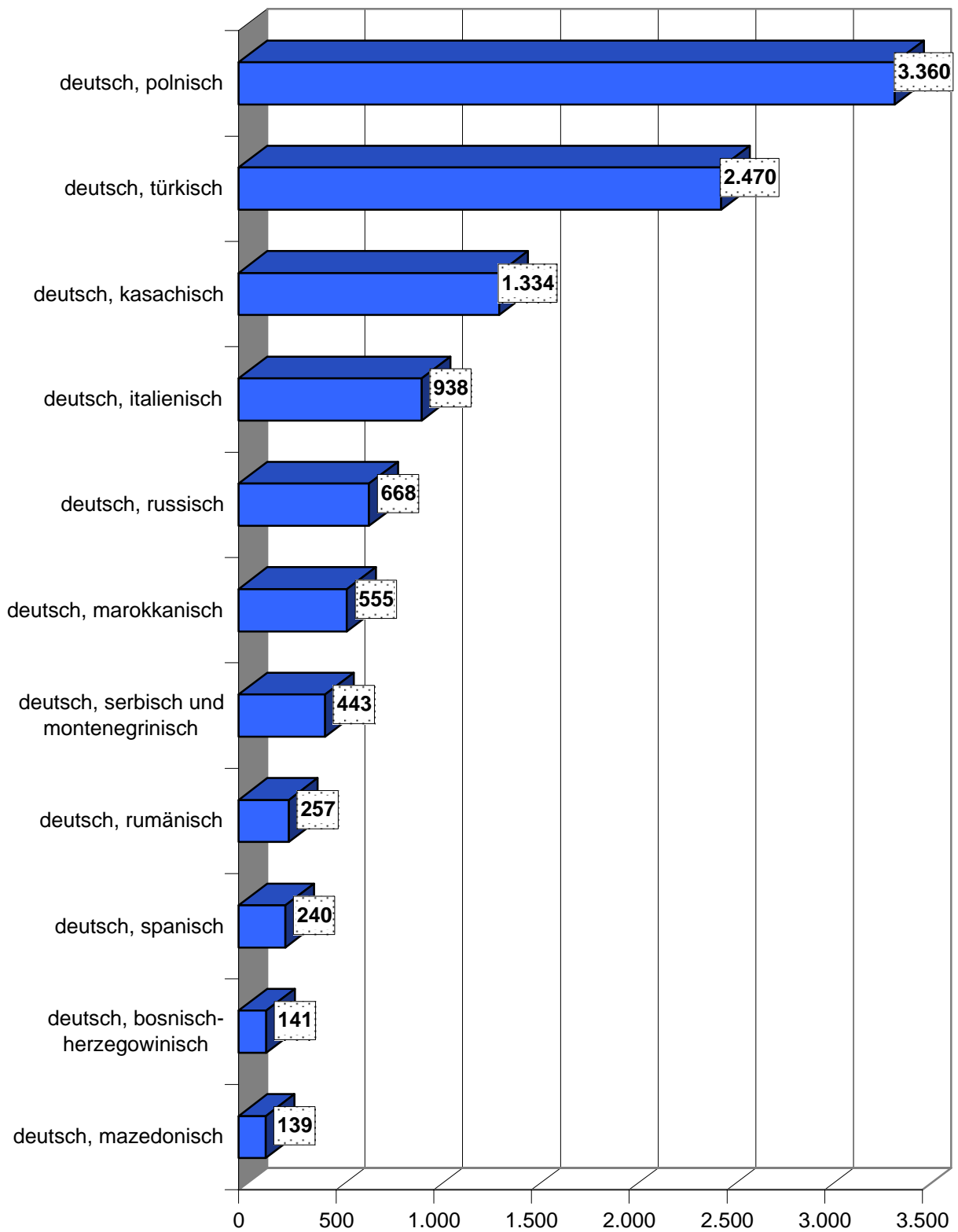
## Ausländer/innen nach den am stärksten vertretenen Nationen am 31.12.2009



**Deutsche mit weiterer Staatsangehörigkeit  
am 31.12.2009**

weitere Staatsangehörigkeit	Männer	Frauen	insgesamt	darunter Kinder unter 6 Jahren	Anteil in %
deutsch, polnisch	1.648	1.712	3.360	221	6,6
deutsch, türkisch	1.253	1.217	2.470	979	39,6
deutsch, kasachisch	653	681	1.334	142	10,6
deutsch, italienisch	474	464	938	245	26,1
deutsch, russisch	312	356	668	42	6,3
deutsch, marokkanisch	294	261	555	93	16,8
deutsch, serbisch und montenegrinisch	221	222	443	74	16,7
deutsch, rumänisch	112	145	257	19	7,4
deutsch, spanisch	116	124	240	75	31,3
deutsch, bosnisch-herzegowinisch	74	67	141	49	34,8
deutsch, mazedonisch	81	58	139	60	43,2
deutsch, sowjetisch	65	69	134	8	6,0
deutsch, kroatisch	54	53	107	27	25,2
deutsch, niederländisch	45	50	95	15	15,8
deutsch, portugiesisch	43	44	87	29	33,3
deutsch, griechisch	33	33	66	16	24,2
deutsch, kirgisisch	31	35	66	5	7,6
deutsch, iranisch	29	31	60	9	15,0
deutsch, vietnamesisch	31	25	56	13	23,2
deutsch, österreichisch	20	32	52	7	13,5
deutsch, ukrainisch	22	27	49	9	18,4
deutsch, britisch	15	28	43	5	11,6
deutsch, tunesisch	24	19	43	11	25,6
deutsch, sri-lankisch	21	20	41	13	31,7
deutsch, französisch	15	24	39	6	15,4
deutsch, brasilianisch	17	21	38	8	21,1
deutsch, amerikanisch	16	20	36	5	13,9
deutsch, ungarisch	18	13	31	2	6,5
deutsch, thailändisch	11	19	30	6	20,0
deutsch, pakistanisch	17	12	29	7	24,1
deutsch, russisch, kasachisch	15	14	29	11	37,9
deutsch, slowenisch	10	17	27	6	22,2
deutsch, libanesisch	16	9	25	1	4,0
deutsch, serbisch	15	8	23	11	47,8
deutsch, usbekisch	10	11	21	4	19,0
alle übrigen	368	371	739	297	40,2
<b>insgesamt</b>	<b>6.199</b>	<b>6.312</b>	<b>12.511</b>	<b>2.530</b>	<b>20,2</b>

## Deutsche mit weiterer Staatsangehörigkeit am 31.12.2009

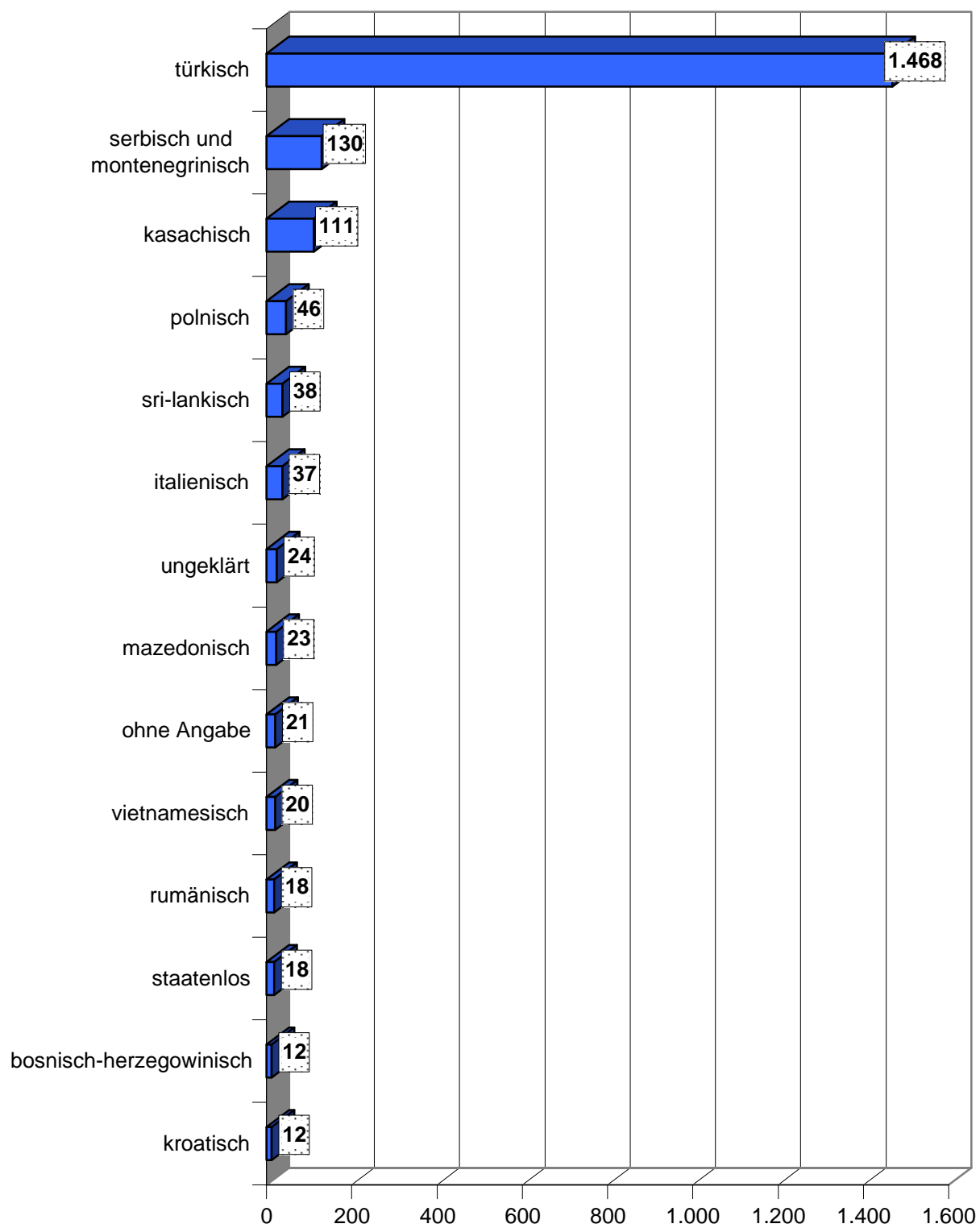


**Eingebürgerte Deutsche nach früherer Staatsangehörigkeit  
am 31.12.2009**

frühere Staatsangehörigkeit	Männer	Frauen	insgesamt
türkisch	716	752	1.468
serbisch und montenegrinisch	54	76	130
kasachisch	51	60	111
polnisch	16	30	46
sri-lankisch	28	10	38
italienisch	14	23	37
ungeklärt	9	15	24
mazedonisch	18	5	23
ohne Angabe	9	12	21
vietnamesisch	11	9	20
rumänisch	7	11	18
staatenlos	8	10	18
bosnisch-herzegowinisch	5	7	12
kroatisch	7	5	12
alle übrigen	65	93	158
<b>insgesamt</b>	<b>1.018</b>	<b>1.118</b>	<b>2.136</b>



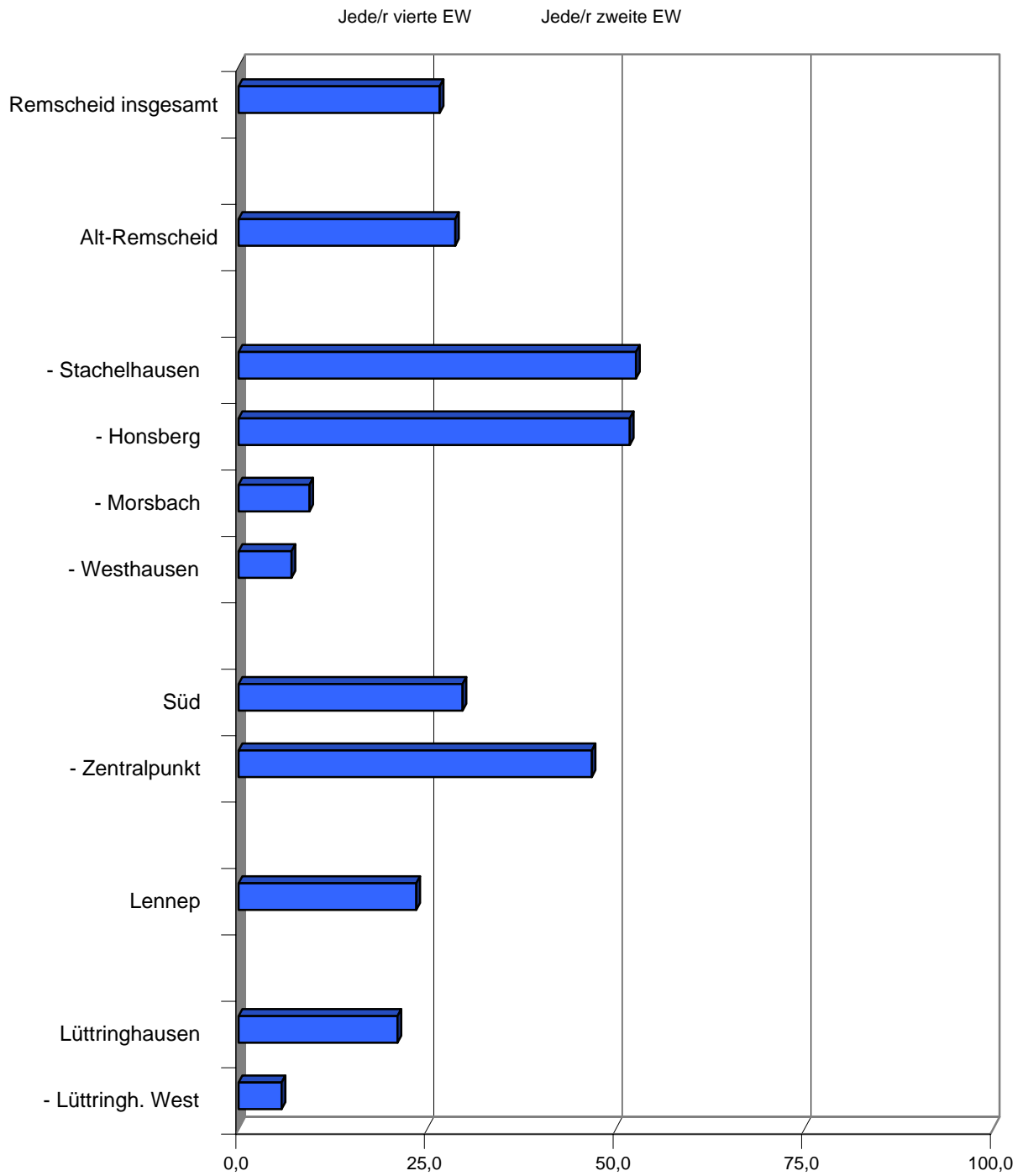
## Eingebürgerte Deutsche nach früherer Staatsangehörigkeit am 31.12.2009



## Einwohner/innen mit Migrationshintergrund in den Remscheider Stadtteilen

Stand 31.12.2009	alle Einwohner/innen	darunter ...		Deutsche mit weiterer Nationalität	Eingebürgerte ehem. Ausländer/innen	alle Ew Migrationshintergrund	Anteil in %
		Ausländer/innen					
<b>Remscheid insgesamt</b>	<b>114.419</b>	<b>15.844</b>		<b>12.511</b>	<b>2.136</b>	<b>30.491</b>	<b>26,6</b>
<b>1 Alt-Remscheid</b>	<b>48.233</b>	<b>8.024</b>		<b>4.683</b>	<b>1.138</b>	<b>13.845</b>	<b>28,7</b>
101 - Mitte	2.392	464		240	49	753	31,5
102 - Nordstadt	4.362	815		460	95	1.370	31,4
103 - Altstadt	2.091	548		266	75	889	42,5
104 - Stachelhausen	3.872	1.294		539	207	2.040	52,7
105 - Blumental	1.276	289		162	31	482	37,8
106 - Honsberg	2.401	808		347	90	1.245	51,9
107 - Stadtpark	3.034	460		246	56	762	25,1
108 - Scheid	4.172	959		489	157	1.605	38,5
201 - Hasten Mitte	2.015	301		154	34	489	24,3
202 - Kratzberg	2.131	111		106	22	239	11,2
203 - Haddenbach	3.556	239		185	49	473	13,3
204 - Schöne Aussicht	2.378	244		210	37	491	20,6
205 - Hölterfeld	2.632	248		202	47	497	18,9
401 - Morsbach	1.097	48		47	8	103	9,4
402 - Vieringhausen	2.601	325		199	63	587	22,6
403 - Kremenholl	3.772	566		489	87	1.142	30,3
404 - Reinshagen	3.553	267		318	30	615	17,3
405 - Westhausen	898	38		24	1	63	7,0
<b>2 Süd</b>	<b>24.131</b>	<b>3.748</b>		<b>2.797</b>	<b>618</b>	<b>7.163</b>	<b>29,7</b>
301 - Zentralpunkt	5.971	1.714		834	247	2.795	46,8
302 - Neuenkamp	2.222	342		319	60	721	32,4
303 - Fichtenhöhe	3.421	463		588	108	1.159	33,9
304 - Wüstenhagen	961	160		62	17	239	24,9
305 - Bökerhöhe	671	33		31	9	73	10,9
306 - Mixsiepen	3.317	438		396	89	923	27,8
307 - Struck	2.253	207		176	29	412	18,3
308 - Falkenberg	743	46		49	5	100	13,5
309 - Bliedinghausen	3.191	300		284	48	632	19,8
310 - Ehringhausen	1.381	45		58	6	109	7,9
<b>3 Lennep</b>	<b>25.166</b>	<b>2.364</b>		<b>3.318</b>	<b>245</b>	<b>5.927</b>	<b>23,6</b>
501 - Lennep Altstadt	1.086	171		85	10	266	24,5
502 - Lennep Nord	2.805	164		198	11	373	13,3
503 - Stadtgarten	2.470	180		351	32	563	22,8
504 - Lennep Neustadt	3.278	592		324	46	962	29,3
505 - Lennep West	1.156	214		116	14	344	29,8
506 - Hackenberg	2.756	247		693	31	971	35,2
507 - Henkelshof	3.445	190		356	28	574	16,7
508 - Hasenberg	4.393	469		968	57	1.494	34,0
509 - Trecknase	1.200	56		95	10	161	13,4
510 - Grenzwall	467	24		22	2	48	10,3
511 - Engelsburg	471	7		6		13	2,8
512 - Bergisch Born Ost	858	14		55	1	70	8,2
513 - Bergisch Born West	781	36		49	3	88	11,3
<b>4 Lüttringhausen</b>	<b>16.889</b>	<b>1.708</b>		<b>1.713</b>	<b>135</b>	<b>3.556</b>	<b>21,1</b>
601 - Lüttringh. Mitte	1.886	179		114	3	296	15,7
602 - Klausen	4.280	839		830	77	1.746	40,8
603 - Großhülsberg	1.343	126		81	4	211	15,7
604 - Garschagen	242	10		11		21	8,7
605 - Schmitzenbusch	2.691	199		265	21	485	18,0
606 - Stursberg	2.267	106		142	9	257	11,3
607 - Dörrenberg	1.627	145		156	14	315	19,4
608 - Goldenberg	1.115	61		79	3	143	12,8
609 - Lüttringh. West	1.438	43		35	4	82	5,7

# Anteil der Migrationsbevölkerung in den Stadtbezirken und ausgewählten Stadtteilen am 31.12.2009



## Einwohner/innen Remscheids nach Familienstand

Stand 31.12.2009 Familienstand	Altersgruppe ...						
	0 - 17	18 - 24	25 - 34	35 - 49	50 - 64	65 u. ä.	insges.

ledig	19.585	8.852	6.115	4.826	1.672	974	42.024
verheiratet		656	5.725	17.811	16.043	14.306	54.541
davon getrennt lebend		34	392	1.074	713	346	2.559
Ehe aufgehoben				.			.
in eingetragener Lebenspartnerschaft			13	28	7	6	54
aufgehobene Lebenspartnerschaft				.			.
durch Tod aufgelöste Lebenspartnerschaft					.	.	.
verwitwet			17	223	1.145	7.783	9.168
geschieden		17	493	3.515	2.978	1.624	8.627

<b>Summen</b>	<b>19.585</b>	<b>9.525</b>	<b>12.363</b>	<b>26.406</b>	<b>21.846</b>	<b>24.694</b>	<b>114.419</b>
---------------	---------------	--------------	---------------	---------------	---------------	---------------	----------------

### Anteil der Frauen

ledig	9.580	4.264	2.473	1.735	603	569	19.224
verheiratet	0	474	3.333	9.095	7.999	6.336	27.237
davon getrennt lebend		24	233	524	356	148	1.285
Ehe aufgehoben							
in eingetragener Lebenspartnerschaft			10	16		.	.
aufgehobene Lebenspartnerschaft				.			.
durch Tod aufgelöste Lebenspartnerschaft							
verwitwet			13	174	912	6.488	7.587
geschieden		13	317	1.921	1.541	1.015	4.807

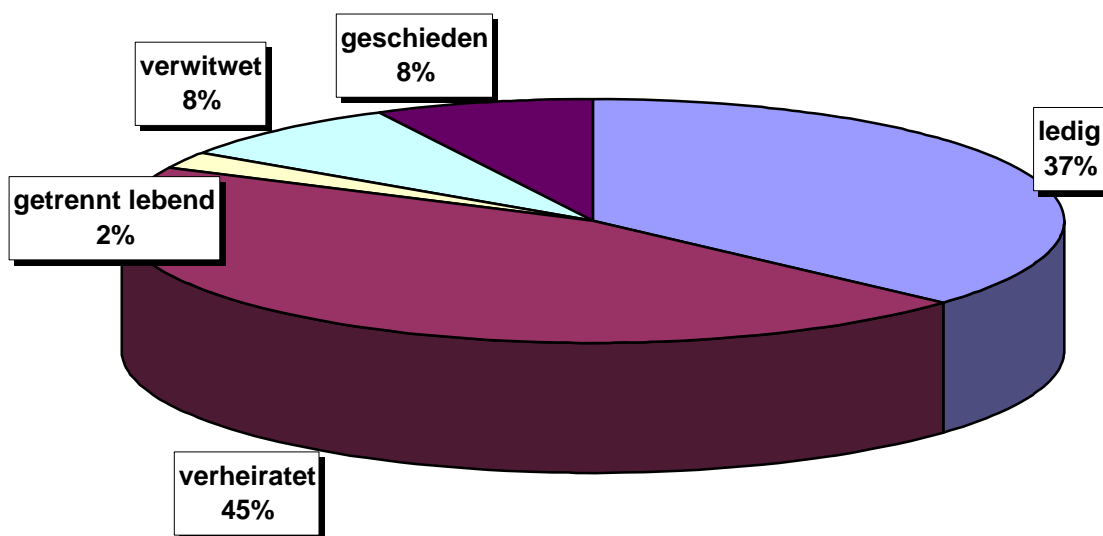
<b>Summen</b>	<b>9.580</b>	<b>4.751</b>	<b>6.146</b>	<b>12.943</b>	<b>11.055</b>	<b>14.410</b>	<b>58.885</b>
---------------	--------------	--------------	--------------	---------------	---------------	---------------	---------------

### Anteil der Frauen in %

ledig	48,9	48,2	40,4	36,0	36,1	58,4	45,7
verheiratet	0,0	72,3	58,2	51,1	49,9	44,3	49,9
davon getrennt lebend		70,6	59,4	48,8	49,9	42,8	50,2
Ehe aufgehoben							
in eingetragener Lebenspartnerschaft			76,9	57,1			
aufgehobene Lebenspartnerschaft							
durch Tod aufgelöste Lebenspartnerschaft							
verwitwet			76,5	78,0	79,7	83,4	82,8
geschieden		76,5	64,3	54,7	51,7	62,5	55,7

	<b>48,9</b>	<b>49,9</b>	<b>49,7</b>	<b>49,0</b>	<b>50,6</b>	<b>58,4</b>	<b>51,5</b>
--	-------------	-------------	-------------	-------------	-------------	-------------	-------------

## Einwohner/innen Remscheids nach dem Familienstand am 31.12.2009



## Einwohner/innen Remscheids nach Konfession

Stand 31.12.2009 Konfession	Altersgruppe ...						
	0 - 17	18 - 24	25 - 34	35 - 49	50 - 64	65 u. ä.	insges.
evangelisch	5.510	3.653	3.689	8.507	6.870	12.464	40.693
römisch-katholisch	4.087	2.338	3.290	6.084	5.171	5.416	26.386
verschiedenes, ohne Religion	9.988	3.534	5.384	11.815	9.805	6.814	47.340
<b>insgesamt</b>	<b>19.585</b>	<b>9.525</b>	<b>12.363</b>	<b>26.406</b>	<b>21.846</b>	<b>24.694</b>	<b>114.419</b>

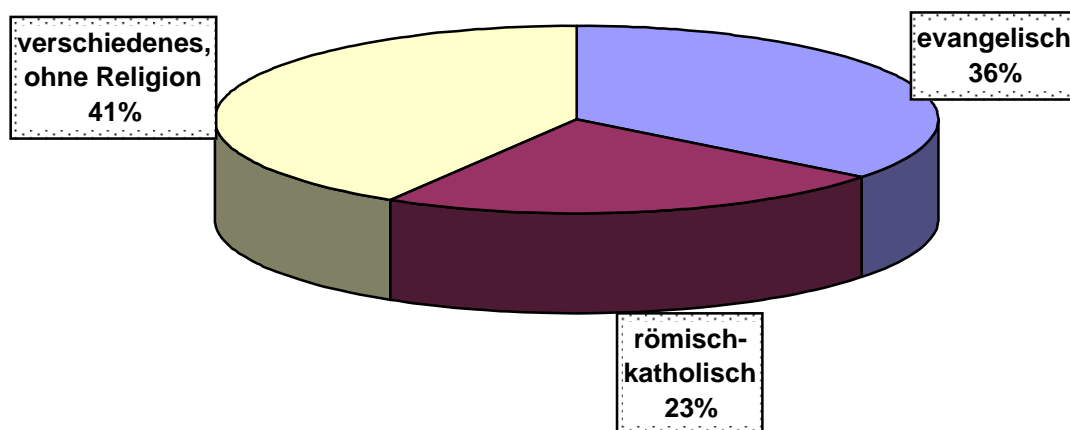
### Anteil der Frauen

evangelisch	2.760	1.880	1.855	4.790	3.924	8.169	23.378
römisch-katholisch	2.002	1.178	1.716	3.266	2.768	3.358	14.288
verschiedenes, ohne Religion	4.818	1.693	2.575	4.887	4.363	2.883	21.219
<b>insgesamt</b>	<b>9.580</b>	<b>4.751</b>	<b>6.146</b>	<b>12.943</b>	<b>11.055</b>	<b>14.410</b>	<b>58.885</b>

### Anteil der Frauen in %

evangelisch	50,1	51,5	50,3	56,3	57,1	65,5	57,4
römisch-katholisch	49,0	50,4	52,2	53,7	53,5	62,0	54,1
verschiedenes, ohne Religion	48,2	47,9	47,8	41,4	44,5	42,3	44,8

## Einwohner/innen Remscheids nach der Konfession am 31.12.2009

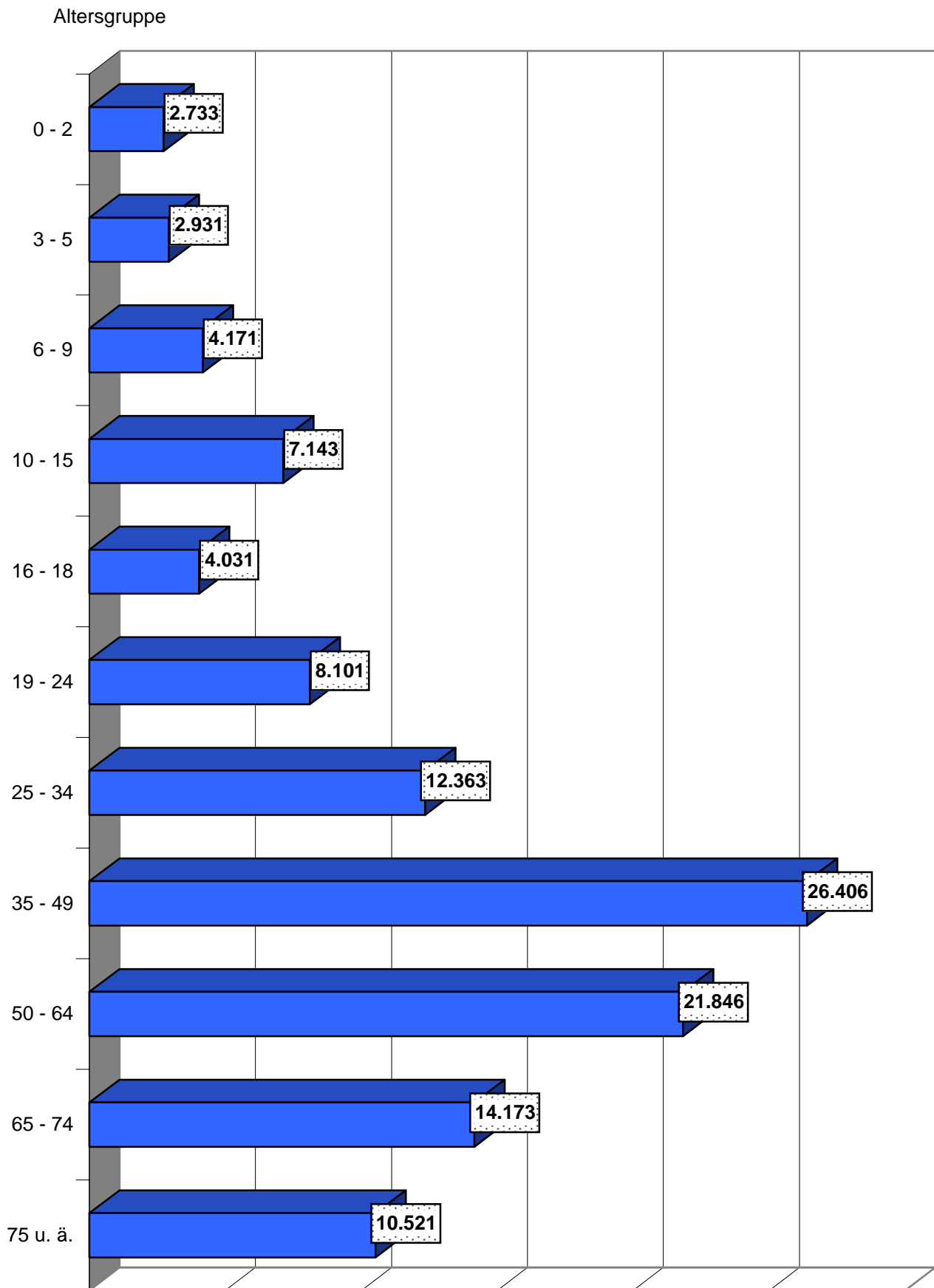


## Einwohner/innen Remscheids nach Altersgruppen in den Stadtbezirken

Stand 31.12.2009	Alt-Remscheid		Süd		Lennep		Lüttringhausen		Remscheid	
	Anzahl	in %	Anzahl	in %	Anzahl	in %	Anzahl	in %	Anzahl	in %
Gruppe ... Jahre										
0 - 2	1.216	2,5	589	2,4	546	2,2	382	2,3	2.733	2,4
3 - 5	1.267	2,6	631	2,6	604	2,4	429	2,5	2.931	2,6
6 - 9	1.675	3,5	955	4,0	941	3,7	600	3,6	4.171	3,6
10 - 15	2.869	5,9	1.573	6,5	1.611	6,4	1.090	6,5	7.143	6,2
16 - 18	1.627	3,4	832	3,4	960	3,8	612	3,6	4.031	3,5
19 - 24	3.493	7,2	1.678	7,0	1.808	7,2	1.122	6,6	8.101	7,1
25 - 34	5.757	11,9	2.571	10,7	2.486	9,9	1.549	9,2	12.363	10,8
35 - 49	11.116	23,0	5.664	23,5	5.617	22,3	4.009	23,7	26.406	23,1
50 - 64	8.890	18,4	4.514	18,7	5.019	19,9	3.423	20,3	21.846	19,1
65 - 74	5.868	12,2	2.902	12,0	3.194	12,7	2.209	13,1	14.173	12,4
75 u. ä.	4.455	9,2	2.222	9,2	2.380	9,5	1.464	8,7	10.521	9,2
<b>insgesamt</b>	<b>48.233</b>	<b>100</b>	<b>24.131</b>	<b>100</b>	<b>25.166</b>	<b>100</b>	<b>16.889</b>	<b>100</b>	<b>114.419</b>	<b>100</b>

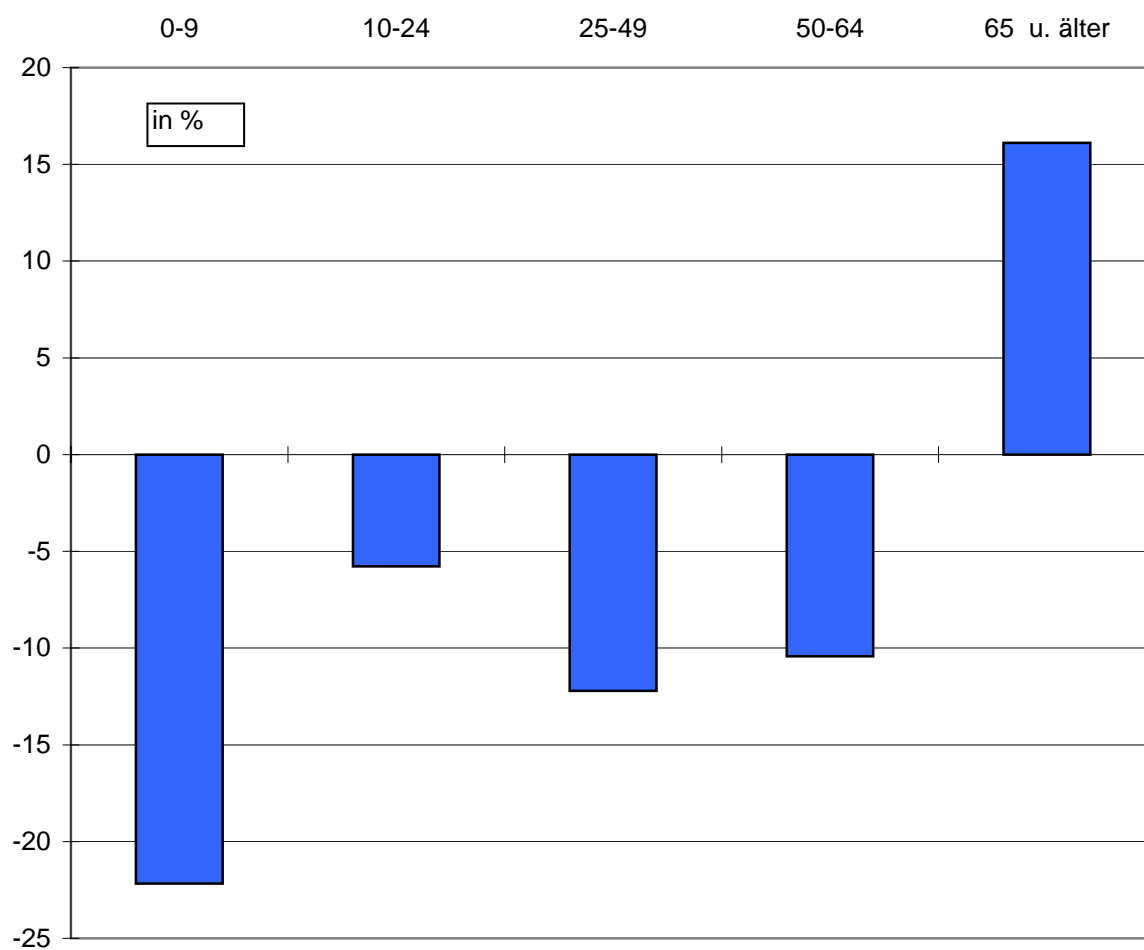


# Einwohner/innen Remscheids nach Altersgruppen am 31.12.2009



## Entwicklung der Altersgruppen

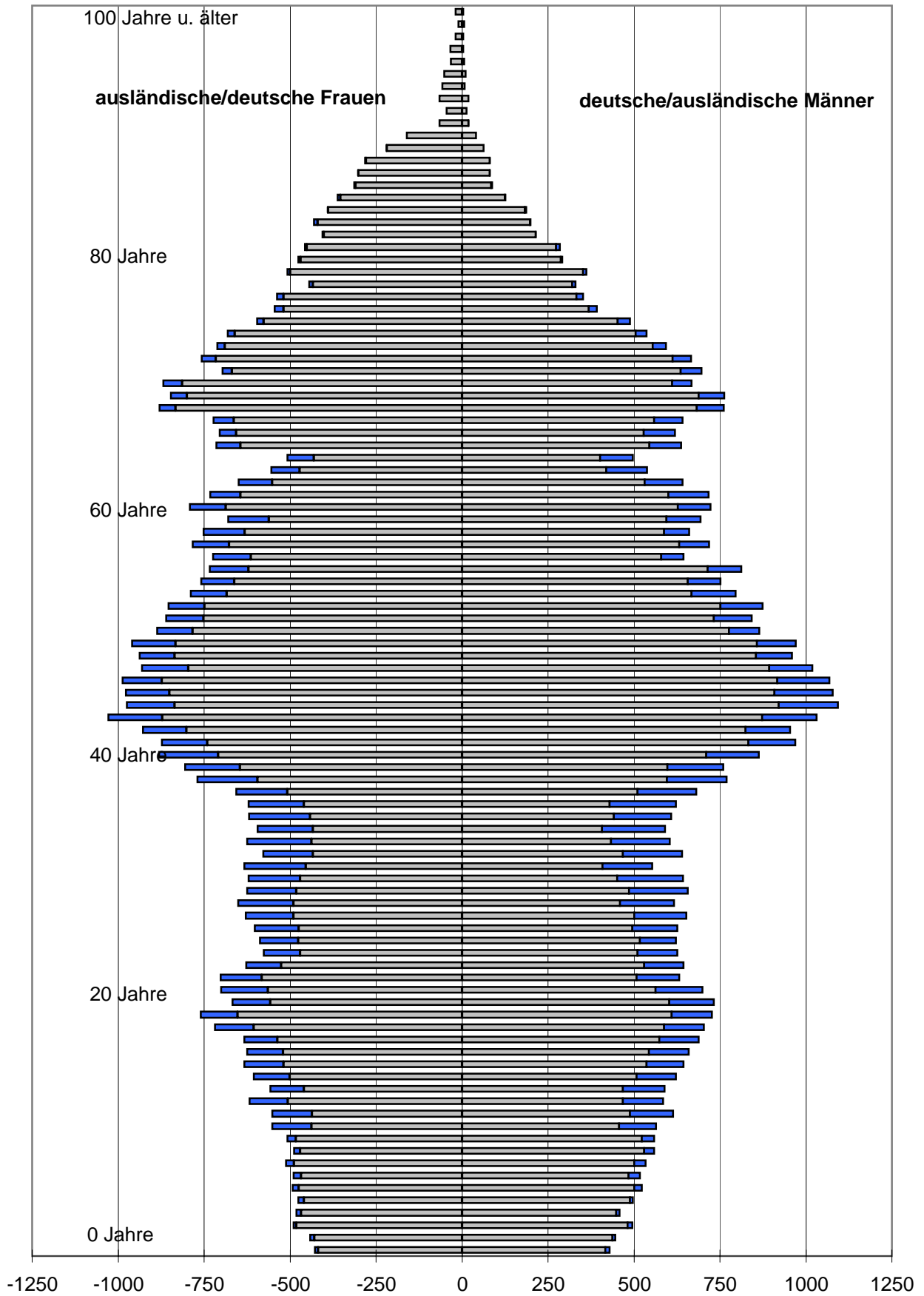
Stand 31.12. ... Gruppe ... Jahre	2000	2007	2008	2009	Veränderung seit 2000 Anzahl	Veränderung seit 2000 in %
0 - 2	3.526	2.922	2.812	2.733	-793	-22,5
3 - 5	3.694	3.100	2.999	2.931	-763	-20,7
6 - 9	5.418	4.460	4.295	4.171	-1247	-23,0
10 - 15	8.502	7.526	7.342	7.143	-1359	-16,0
16 - 18	3.891	4.405	4.260	4.031	140	3,6
19 - 24	8.064	7.945	7.941	8.101	37	0,5
25 - 34	16.686	12.728	12.567	12.363	-4323	-25,9
35 - 49	27.472	27.881	27.182	26.406	-1066	-3,9
50 - 64	24.390	21.817	21.849	21.846	-2544	-10,4
65 - 74	11.940	14.276	14.293	14.173	2233	18,7
75 u. ä.	9.326	10.214	10.341	10.521	1195	12,8
<b>insgesamt</b>	<b>122.909</b>	<b>117.274</b>	<b>115.881</b>	<b>114.419</b>	<b>-8.490</b>	<b>-6,9</b>



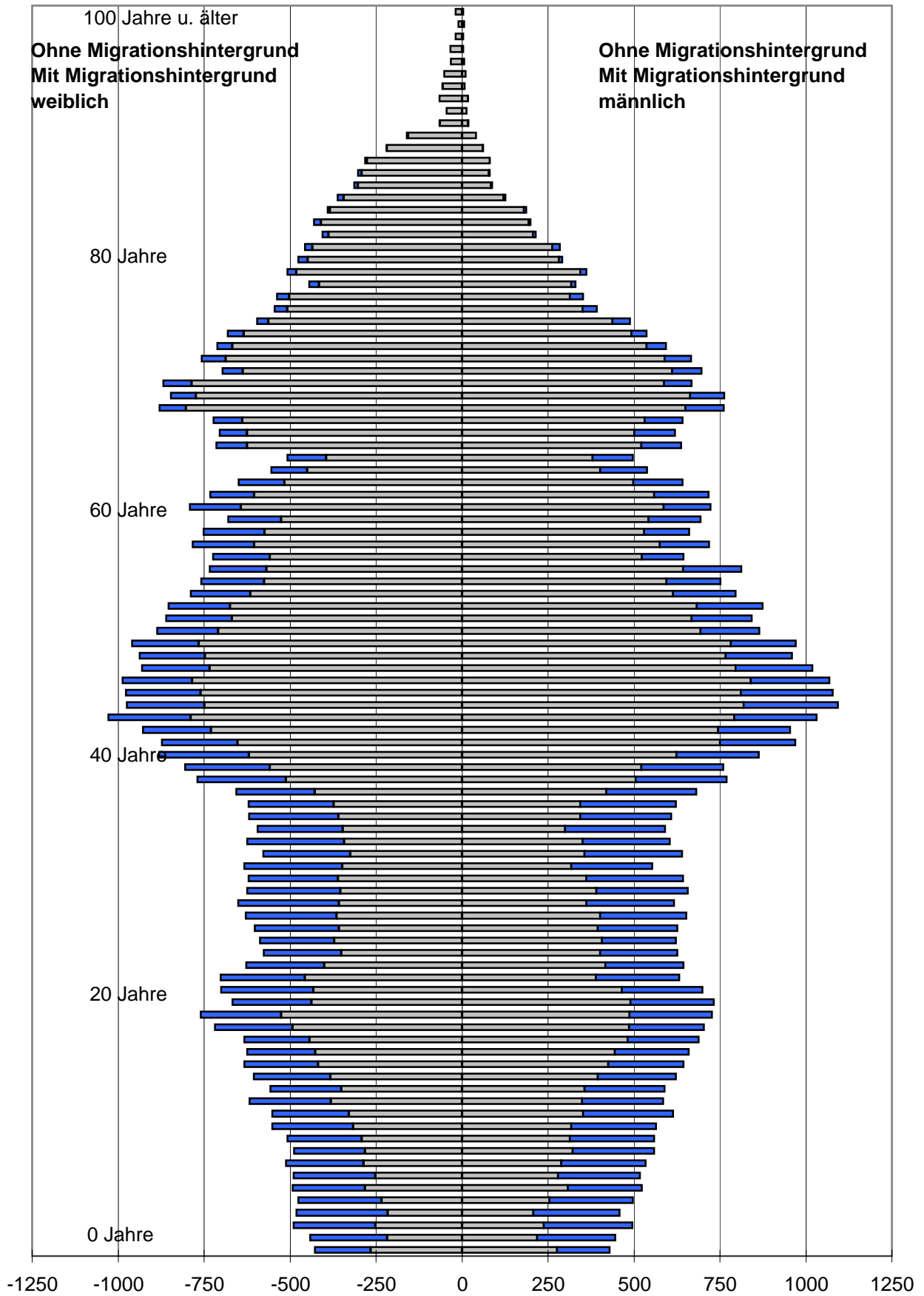
## Einwohner/innen Remscheid's nach Alter

Stand 31.12.2009	Deutsche			Ausländer/innen			Einwohner/innen		
	Alter	Männer	Frauen	insges.	Männer	Frauen	insges.	Männer	Frauen
0	416	418	834	15	10	25	431	428	859
1	437	429	866	10	13	23	447	442	889
2	481	481	962	15	8	23	496	489	985
3	448	468	916	11	13	24	459	481	940
4	488	459	947	10	17	27	498	476	974
5	501	474	975	23	19	42	524	493	1.017
6	484	468	952	35	21	56	519	489	1.008
7	500	488	988	35	24	59	535	512	1.047
8	529	471	1.000	31	17	48	560	488	1.048
9	523	483	1.006	37	25	62	560	508	1.068
10	456	437	893	110	115	225	566	552	1.118
11	488	436	924	127	116	243	615	552	1.167
12	467	506	973	119	112	231	586	618	1.204
13	468	460	928	122	97	219	590	557	1.147
14	507	501	1.008	116	104	220	623	605	1.228
15	537	518	1.055	109	115	224	646	633	1.279
16	544	520	1.064	117	104	221	661	624	1.285
17	574	537	1.111	115	96	211	689	633	1.322
18	587	605	1.192	118	114	232	705	719	1.424
19	610	652	1.262	118	107	225	728	759	1.487
20	602	557	1.159	131	111	242	733	668	1.401
21	563	564	1.127	138	136	274	701	700	1.401
22	508	582	1.090	125	120	245	633	702	1.335
23	529	525	1.054	117	102	219	646	627	1.273
24	511	470	981	117	106	223	628	576	1.204
25	517	476	993	106	112	218	623	588	1.211
26	495	475	970	132	128	260	627	603	1.230
27	501	490	991	153	139	292	654	629	1.283
28	459	490	949	159	161	320	618	651	1.269
29	485	481	966	173	144	317	658	625	1.283
30	451	471	922	193	149	342	644	620	1.264
31	408	454	862	146	179	325	554	633	1.187
32	467	433	900	174	145	319	641	578	1.219
33	433	438	871	173	186	359	606	624	1.230
34	407	433	840	185	162	347	592	595	1.187
35	441	442	883	169	177	346	610	619	1.229
36	429	459	888	194	161	355	623	620	1.243
37	510	507	1.017	172	150	322	682	657	1.339
38	596	594	1.190	174	175	349	770	769	1.539
39	597	645	1.242	164	160	324	761	805	1.566
40	710	708	1.418	154	173	327	864	881	1.745
41	832	741	1.573	139	131	270	971	872	1.843
42	825	801	1.626	130	126	256	955	927	1.882
43	872	871	1.743	160	157	317	1.032	1.028	2.060
44	921	835	1.756	173	140	313	1.094	975	2.069
45	908	850	1.758	171	127	298	1.079	977	2.056
46	916	872	1.788	153	115	268	1.069	987	2.056
47	893	796	1.689	127	134	261	1.020	930	1.950
48	854	835	1.689	107	102	209	961	937	1.898
49	857	833	1.690	115	126	241	972	959	1.931
50	776	783	1.559	90	104	194	866	887	1.753
51	732	752	1.484	111	108	219	843	860	1.703
52	751	748	1.499	124	105	229	875	853	1.728
53	667	684	1.351	130	105	235	797	789	1.586
54	656	662	1.318	97	96	193	753	758	1.511
55	714	621	1.335	99	113	212	813	734	1.547
56	579	614	1.193	66	110	176	645	724	1.369
57	632	677	1.309	88	106	194	720	783	1.503
58	587	632	1.219	75	120	195	662	752	1.414
59	594	561	1.155	101	119	220	695	680	1.375
60	627	686	1.313	97	106	203	724	792	1.516
61	600	644	1.244	118	88	206	718	732	1.450
62	531	552	1.083	112	97	209	643	649	1.292
63	419	472	891	120	82	202	539	554	1.093
64	402	431	833	96	77	173	498	508	1.006
65	545	644	1.189	93	70	163	638	714	1.352
66	528	656	1.184	92	49	141	620	705	1.325
67	558	663	1.221	84	60	144	642	723	1.365
68	682	833	1.515	81	46	127	763	879	1.642
69	688	800	1.488	76	46	122	764	846	1.610
70	611	814	1.425	58	54	112	669	868	1.537
71	636	669	1.305	61	27	88	697	696	1.393
72	612	715	1.327	55	42	97	667	757	1.424
73	555	690	1.245	40	21	61	595	711	1.306
74	505	661	1.166	33	20	53	538	681	1.219
75	453	576	1.029	37	20	57	490	596	1.086
76	369	519	888	24	26	50	393	545	938
77	333	518	851	20	20	40	353	538	891
78	320	433	753	11	11	22	331	444	775
79	352	500	852	11	7	18	363	507	870
80	287	469	756	6	7	13	293	476	769
81	274	451	725	12	6	18	286	457	743
82	214	402	616	2	3	5	216	405	621
83	197	420	617	4	11	15	201	431	632
84	183	389	572	5	2	7	188	391	579
85	125	353	478	3	8	11	128	361	489
86	85	309	394	4	5	9	89	314	403
87	80	301	381	2	1	3	82	302	384
88	81	279	360	1	3	4	82	282	364
89	62	219	281	1	1	2	63	220	283
90	40	160	200	1	1	2	40	161	201
91	18	65	83	2	2	4	20	65	85
92	13	45	58	0	0	0	13	45	58
93	18	66	84	0	0	0	18	66	84
94	7	57	64	1	1	2	8	57	65
95	11	52	63	0	0	0	11	52	63
96	6	32	38	0	0	0	6	32	38
97	4	34	38	0	0	0	4	34	38
98	4	19	23	0	0	0	4	19	23
99	6	11	17	0	0	0	6	11	17
100 u. ä.	3	19	22	0	0	0	3	19	22
<b>insgesamt</b>	<b>47.274</b>	<b>51.301</b>	<b>98.575</b>	<b>8.260</b>	<b>7.584</b>	<b>15.844</b>	<b>55.534</b>	<b>58.885</b>	<b>114.419</b>

# Einwohner/innen Remscheids nach Alter am 31.12.2009



# Einwohner/innen Remscheids nach Alter am 31.12.2009



## Einwohner/innen Remscheids nach Straßen - alphabetisch, Stand 31.12.2009

A.-v.-Droste-Hülshoff-Weg	.
Abraham-Hering-Straße	29
Ackerstraße	265
Adam-Stegerwald-Straße	157
Adlerstraße	180
Adolf-Clarenbach-Straße	67
Adolfstraße	130
Adolf-Westen-Straße	188
Agnes-Miegel-Weg	74
Ahornstraße	46
Albert-Einstein-Straße	630
Albert-Schmidt-Allee	314
Albert-Schweitzer-Straße	68
Albertstraße	33
Albert-Tillmanns-Weg	78
Albrecht-Thaer-Straße	66
Alexanderstraße	284
Alleestraße	743
Alte Bismarckstraße	113
Alte Freiheitstraße	66
Alte Kölner Straße	136
Alte Pulvermühle	11
Alte Rathausstraße	45
Alte Straße	49
Alter Markt	59
Am Alten Flugplatz	339
Am Anger	184
Am Bahnhof	.
Am Blaffertsberg	90
Am Breithammer	23
Am Bruch	99
Am Brunnen	63
Am Buchenwald	21
Am Drosselsang	17
Am Finkenschlag	70
Am Ginsterbusch	89
Am Goldenbergshammer	13
Am Grafenwald	98
Am Hagen	108
Am Hardtpark	66
Am Hasenclev	95
Am Hohen Wald	115
Am Holscheidsberg	108
Am Honsbergpark	101
Am Johannisberg	16
Am Kegelhäuschen	22
Am Königstein	14
Am Kranen	64
Am Langen Siepen	93
Am Lennep Hof	465
Am Meisenhort	28
Am Müggenbach	28
Am Rather Berg	54

Am Schellenberg	38
Am Schützenplatz	112
Am Sieper Park	149
Am Singerberg	23
Am Stadion	80
Am Stadtwald	370
Am Ueling	346
Am Wahlbusch	45
Am Wallenberg	10
Am Weidenbroich	.
Am Weyerhofsfield	37
Am Wiesenhang	118
Amboßweg	18
An den Hülsen	46
An der Hasenjagd	5
An der Windmühle	276
Anton-Küppers-Weg	130
Arnoldstraße	123
Arnold-Wilhelm-Straße	187
Artur-Sommer-Straße	242
Arturstraße	96
Asternweg	45
Aue	87
Auf dem Knapp	64
Auf dem Langefeld	10
Auf der Hardt	7
Auf'm Heidchen	57
August-Brauer-Weg	40
Augustenstraße	188
August-Erbschloe-Straße	36
Augustinusstraße	149
Augustplatz	7
Auguststraße	181
Bachstraße	9
Bäckerstraße	30
Bahnhof	6
Bahnhofstraße	47
Bahnstraße	60
Baisiepen	19
Baisieper Straße	855
Bandwinkerweg	122
Bankstraße	34
Barlachweg	45
Barmer Straße	481
Baumschulenweg	27
Baustraße	283
Becherstraße	148
Beethovenstraße	135
Bergfrieder Weg	39
Berghausen	97
Berghauser Straße	102
Bergjisch Born	576
Bergstraße	28

## Einwohner/innen Remscheids nach Straßen - alphabetisch, Stand 31.12.2009

Bergwerkstraße	146
Berliner Straße	44
Bermesgasse	102
Bernhardstraße	93
Beyenburger Straße	190
Birgden I	50
Birgden II	5
Birgden III	110
Birgdener Berg	58
Birgder Hammer	127
Birke	13
Birkenstraße	401
Birker Feld	88
Birker Weg	101
Bismarckstraße	679
Blecherweg	54
Bliedinghauser Straße	314
Blücherstraße	54
Blume	13
Blumenstraße	338
Blumentalstraße	384
Bocksgasse	5
Boelckestraße	41
Bogenstraße	61
Böhlefeld	9
Bornbach	40
Bornbacher Straße	16
Bornefelder Straße	119
Borner Straße	193
Bornsiepen	45
Bornstal	14
Botengasse	15
Brandgasse	.
Bredestraße	160
Brehmstraße	33
Breitenbruch	7
Bremen	9
Breslauer Straße	236
Brucher Straße	142
Brückenstraße	307
Brüderstraße	331
Brunnengasse	229
Büchel	246
Büchelstraße	330
Büchener Straße	34
Buchenstraße	159
Buchholzen	28
Buchholzer Weg	47
Bungestraße	5
Burger Straße	1479
Buscher Hof	23
Buschstraße	73
Carl-Borchardt-Straße	42

Carl-Friederichs-Straße	423
Carl-Grüber-Weg	15
Carl-Hessenbruch-Weg	.
Carl-Klein-Straße	159
Christhauser Straße	320
Christian-Meyer-Straße	482
Christianstraße	279
Claudiusweg	45
Cleffstraße	9
Clemenshammer	67
Dachsweg	69
Dahlienweg	29
Damaschkestraße	194
Dammstraße	58
Daniel-Schürmann-Straße	273
Danziger Straße	146
David-Dominicus-Straße	101
Dicke Eiche	98
Diederichsstraße	92
Diepmannsbach	.
Diepmannsbacher Straße	64
Doddestraße	227
Dorfmühler Straße	67
Dorfzüllershammer	9
Dorfstraße	64
Dörpe	10
Dörperhöhe	68
Dörpersteeg	10
Dörpholz	9
Dörpmühle	19
Dörrenberg	383
Dowidatsiedlung	244
Dr.-Walther-Hartmann-Straße	25
Dreherstraße	18
Dreiangelstraße	70
Dresdner Straße	218
Düppelstraße	240
Durchholz	69
Düringer Straße	130
Düstergasse	109
Eberhardstraße	466
Edelhoffstraße	517
Eduardstraße	16
Ehringhausen	297
Eibenweg	149
Eichendahler Hof	.
Eichendorffweg	72
Eichenhof	5
Eichenstraße	198
Eisenstraße	28
Eisernsteinstraße	28
Elberfelder Straße	480
Elbersstraße	101

## Einwohner/innen Remscheids nach Straßen - alphabetisch, Stand 31.12.2009

Elisabethplatz	28
Elisabethstraße	150
Emilienstraße	229
Emil-Nohl-Straße	1340
Emil-Rittershaus-Straße	131
Endringhausen	45
Endringhauser Straße	5
Engelbertstraße	93
Engelsberg	125
Engelsburg	44
Engelspassage	.
Erdelenstraße	370
Erholungstraße	15
Erich-Thienes-Straße	59
Erlenstraße	167
Ernststraße	89
Erwin-Stursberg-Weg	69
Eschbachtal	.
Eschenstraße	286
Eugenstraße	55
Ewaldstraße	199
Fachschulstraße	186
Falkenberg	188
Falkenberger Straße	141
Färberweg	9
Farrenbracken	49
Fasanenweg	55
Fastenrathstraße	6
Feilenhauerweg	155
Felder Hof	10
Felder Höhe	.
Feldstraße	169
Ferdinand-Lassalle-Straße	75
Fichtenstraße	404
Finkengasse	17
Fischerstraße	264
Fliederweg	187
Flügel	5
Flurstraße	184
Flurweg	18
Föhrenstraße	166
Fontanestraße	335
Forsten	75
Franckestraße	40
Frantzenhäuschen	14
Franz-Heinrich-Straße	23
Franzstraße	94
Franz-Vogt-Straße	.
Freiheitstraße	1381
Freiherr-vom-Stein-Straße	71
Friedensstraße	43
Friedhofstraße	63
Friedrich-Naumann-Weg	46

Friedrichstraße	375
Fritz-Figge-Weg	7
Fritz-Reuter-Straße	106
Fuchsweg	97
Fürberg	67
Fürberger Land	89
Fürberger Straße	168
Gabelsbergerstraße	45
Gänsemarkt	75
Garnixhäuschen	.
Garschager Heide	31
Garschager Straße	242
Gartenstraße	323
Geibelstraße	95
Georg-Schirmer-Straße	69
Gerberstraße	76
Gerdastraße	53
Gerhart-Hauptmann-Straße	40
Gerstau	86
Gertenbachstraße	214
Geschwister-Scholl-Str.	151
Gesundheitstraße	339
Gewerbeschulstraße	92
Glassiepen	8
Glockenstahlstraße	.
Gneisenaustraße	26
Gockelshütte	11
Goethestraße	41
Goetheweg	76
Goldenberg	32
Goldenberger Kirchweg	15
Grenzwall	207
Greuel	64
Greuelgasse	.
Greulingstraße	397
Großberghausen	61
Großhülsberg	42
Grund	125
Grunder Schulweg	66
Gründerhammer	38
Grüne	18
Grünenplatz	.
Grünenplatzstraße	15
Grünental	7
Grunerstraße	28
Grünstraße	57
Güldenwerth	345
Güldenwerther Bahnhofstr.	44
Gust.-Herm.-Halbach-Str.	17
Gustav-Michel-Weg	.
Gustavstraße	26
Gustav-Theill-Straße	.
Güterstraße	39



## Einwohner/innen Remscheids nach Straßen - alphabetisch, Stand 31.12.2009

Hackenberg	273
Hackenberger Straße	592
Haddenbacher Straße	430
Haddenbrocker Straße	426
Hagedornweg	30
Hägener Mühle	51
Hägener Straße	326
Hainstraße	199
Halbach	69
Halle	15
Halskestraße	315
Hammerstraße	117
Hammertal	10
Hammesberger Straße	293
Handelsweg	13
Hangberger Mühle	6
Hangweg	.
Hans-Bertram-Weg	242
Hans-Böckler-Straße	892
Hans-Potyka-Straße	163
Hardtstraße	13
Haselnußweg	95
Hasenberger Weg	282
Hasencleverstraße	30
Hastener Straße	624
Haster Aue	35
Hatzelangk	47
Hebbelstraße	50
Heidestraße	84
Heidmannstraße	406
Heinrich-Geißler-Straße	160
Heinrich-Hertz-Straße	98
Heintjeshammer	.
Henkelshof	1141
Hentzenallee	221
Herbringhauser Straße	49
Herderstraße	66
Hermann-Löns-Straße	109
Hermannsmühle	.
Hermannstraße	246
Heusiepen	11
Heydt	18
Hildegardstraße	.
Hindemithstraße	97
Hindenburgstraße	1046
Hinter dem Anger	97
Hittorfstraße	100
Hochstraße	171
Hof Glassiepen	108
Hof Güldenwerth	161
Hof Heidhof	155
Hof Vieringhausen	22
Hoffeldstraße	66

Hoffmeisterstraße	193
Hohenbirke	94
Hohenbirker Straße	318
Hohenhagen	128
Hohenhagener Straße	272
Höhenweg	327
Hölkenstraße	48
Holunderweg	37
Holz	246
Holzer Straße	.
Honsberg Sonnenbad	.
Honsberger Straße	889
Horrenbeek	64
Hügelstraße	172
Hugo-Paul-Straße	51
Hülsberger Straße	398
Humboldtstraße	88
Hüttenstraße	47
Hütz	73
Ibacher Feld	78
Ibacher Mühle	142
Ibacher Straße	350
Ibrucher Straße	39
Im Alten Berge	10
Im Haddenbruch	189
Im Laspert	78
Im Loborn	113
Im Loh	51
Im Mittenfeld	153
Im Rosenhof	284
Im Schmittenhof	133
Im Ziegelfeld	67
In der Kasch	19
In der Lehmkuhle	46
Industriehof Trecknase	15
Industriestraße	43
Intzeplatz	28
Intzestraße	870
Jacobsmühle	.
Jägerwald	22
Jahnstraße	10
Jammertal	.
Jan-Wellem-Straße	133
Joachimstraße	91
Joh.-Dan.-Fuhrmann-Str.	62
Joh.-Seb.-Bach-Straße	200
Johannesstraße	155
Johanniterstraße	27
Johann-Peter-Frohn-Str.	59
Johann-Scheibler-Straße	81
Josefstraße	54
Jöstingstraße	66
Julius-Cäsar-Straße	40

## Einwohner/innen Remscheids nach Straßen - alphabetisch, Stand 31.12.2009

Julius-Landsberg-Straße	80
Julius-Leber-Straße	111
Julius-Lindenberg-Straße	116
Julius-Plücker-Straße	164
Julius-Spietersbach-Str	29
Justus-von-Liebig-Straße	87
Kaiser-Wilhelm-Straße	122
Kaltenborn	.
Kantstraße	96
Karl-Arnold-Straße	447
Karl-Dowidat-Straße	145
Karl-Evang-Straße	314
Karl-Kahlhöfer-Straße	9
Karl-Lips-Straße	45
Karl-Michel-Straße	190
Karlsruhe	8
Karlstraße	33
Kastanienstraße	303
Keiperstraße	65
Kellershammer	7
Kimmenau	7
Kimmenauer Weg	76
Kippdorfstraße	820
Kipperstraße	38
Kippshütte	25
Kirchberg	5
Kirchgasse	.
Kirchhofstraße	69
Kirchplatz	22
Klausen	36
Klausener Straße	340
Klauser Delle	244
Klauser Feld	200
Kleebach	.
Klein-Becker-Straße	49
Kleine Flurstraße	112
Kleine Güterstraße	15
Klostergasse	33
Knusthöhe	251
Kochstraße	78
Kölner Straße	673
Kolpingstraße	73
Königsberger Straße	188
Königstraße	1242
Konrad-Adenauer-Straße	46
Kottenweg	10
Kranenholl	.
Kraner Hof	49
Kraner Weg	65
Kranerhöhe	44
Kraspütt	27
Kratzberger Straße	195
Kräwinklerbrücke	19

Kremenholl	112
Kremenholler Straße	658
Kreuzbergstraße	288
Krimstraße	15
Kronenstraße	22
Kronprinzenstraße	103
Küchengasse	11
Küppelstein	53
Küppelsteiner Straße	143
Kurze Straße	22
Lange Straße	448
Langenbusch	24
Langenhaus	179
Lärchenstraße	57
Leipziger Straße	70
Lempstraße	5
Lenhartzhammer	26
Lenneper Straße	958
Lerchenweg	23
Lessingstraße	31
Leverkusen	9
Leverkuser Straße	174
Leyermühle	60
Liegnitzer Straße	80
Lieserstraße	108
Linde	176
Lindenallee	267
Lindenhofstraße	230
Linkläuer Straße	11
Lobach	48
Lobachstraße	104
Lobirke	.
Loborner Straße	157
Lockfinker Straße	902
Lohengrinstraße	210
Losenbücheler Straße	190
Luchsweg	28
Luckhausen	27
Luckhauser Straße	.
Lüdorf	42
Ludwig-Lemmer-Straße	101
Ludwig-Steil-Platz	6
Ludwigstraße	149
Luisenstraße	45
Lüttringhauser Straße	724
Magdeburger Straße	90
Mandtstraße	62
Marathonstraße	96
Marienstraße	97
Markt	314
Marktgasse	.
Martin-Luther-Straße	497
Martinsgasse	22

## Einwohner/innen Remscheids nach Straßen - alphabetisch, Stand 31.12.2009

Martinstraße	54
Masurenstraße	169
Mattheystraße	18
Mauerstraße	44
Max-Eyth-Straße	86
Max-Planck-Straße	192
Maxstraße	197
Max-von-Laue-Straße	427
Mebusmühle	5
Meistersingerstraße	63
Memeler Straße	50
Menninghauser Straße	319
Metzer Straße	331
Minoritengasse	31
Mittelgarschagen	14
Mixsieper Straße	77
Mollplatz	8
Moltkestraße	114
Montanusweg	100
Moritzstraße	134
Morsbach	150
Morsbacher Straße	172
Morsbachtalstraße	14
Mozartstraße	224
Mühlenstraße	96
Mühlenteich	.
Müllersberg	17
Munsterplatz	54
Nagelsberg	16
Nelkenweg	55
Neuenhof	365
Neuenkamper Straße	124
Neunteich	.
Neuenweg	26
Neugasse	27
Neuland	14
Neumeyerstraße	115
Neuplatz	103
Neuplatzer Weg	61
Neustraße	91
Niederfeldbach	8
Niederlangenbach	5
Nordstraße	1105
Nüdelshalbach	265
Oberfeldbach	36
Obergarschagen	93
Oberhöterfelder Straße	151
Oberhütter Straße	116
Oberlangenbach	.
Oberreinschagen	201
Oberstraße	37
Obertalstraße	110
Oelingrath	121

Oelmühle	94
ohne festen Wohnsitz	10
Olper Höhe	58
Osterbusch	114
Oststraße	62
Oswald-Greb-Straße	43
Otto-Hahn-Straße	437
Otto-Lilienthal-Weg	86
Otto-Pfeiffer-Weg	36
Ottostraße	43
Palmstraße	258
Papenberg	10
Papenberger Straße	364
Parallelstraße	40
Parkstraße	115
Parzivalstraße	60
Pastoratstraße	23
Paul-Figge-Straße	48
Paul-Kottsieper-Str.	113
Paul-Krause-Straße	71
Paulsgasse	.
Paulstraße	158
Paul-Windgassen-Straße	241
Pestalozzistraße	90
Petersgasse	10
Peterstraße	346
Philipp-Melanchthon-Str.	53
Pickertstraße	29
Piepersberg	22
Pilgergasse	14
Platanenallee	295
Platz	159
Poststraße	252
Postweg	24
Prangerkotten	6
Pulverstraße	115
Querstraße	58
Rademachershof	10
Rader Straße	93
Raiffeisenstraße	17
Raspelweg	55
Rath	108
Rathausstraße	11
Rather Höhe	29
Rather Kopf	178
Rather Ring	251
Rather Straße	184
Reinhard-Mannesmann-Str.	11
Reinshagener Straße	808
Reinwardtstraße	375
Remscheider Straße	1322
Repslöh	14
Rheingoldstraße	83

## Einwohner/innen Remscheids nach Straßen - alphabetisch, Stand 31.12.2009

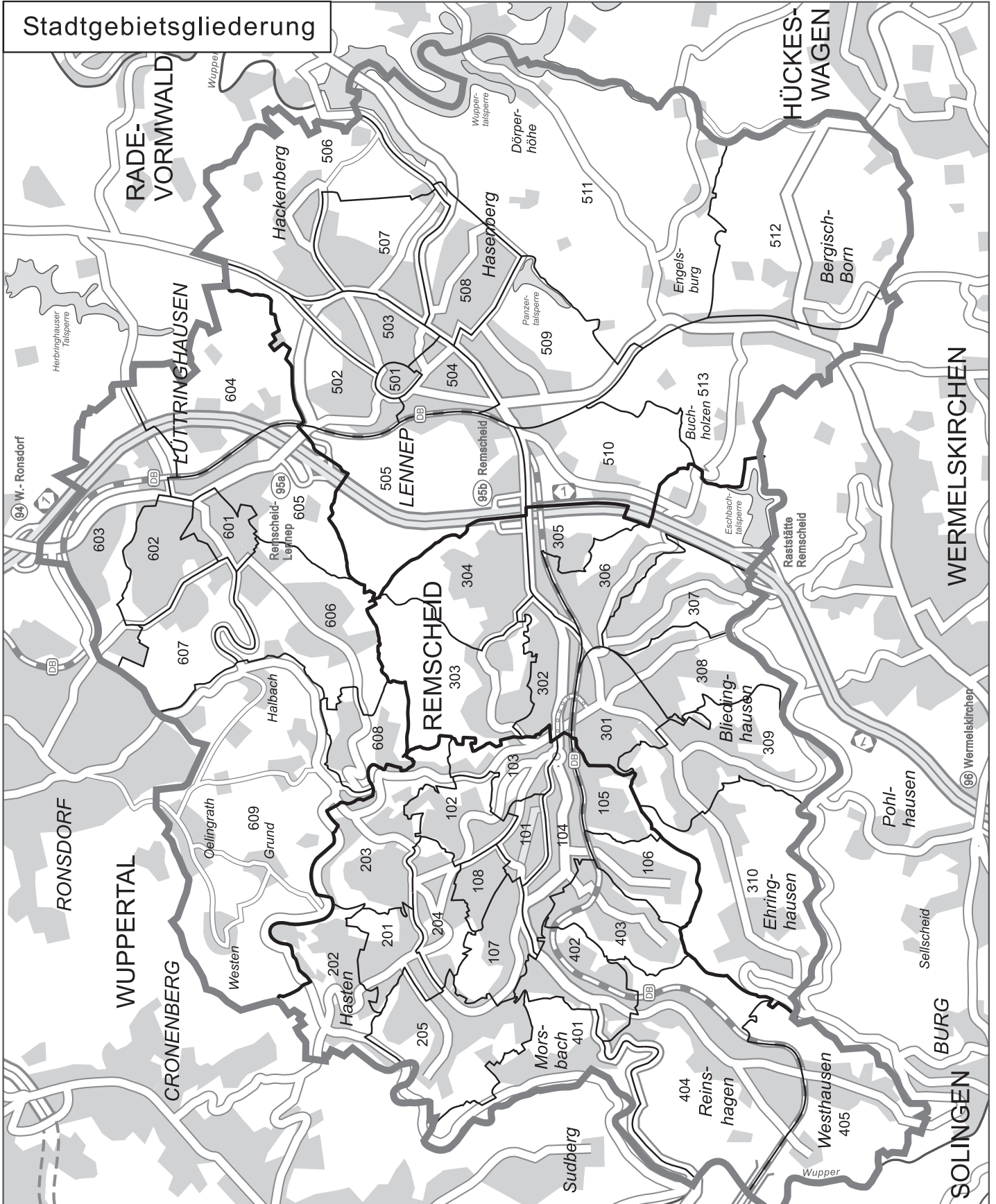
Rheinstraße	73
Richard-Koenigs-Straße	58
Richard-Pick-Straße	107
Richardstraße	45
Richthofenstraße	367
Richtweg	10
Ringelstraße	150
Ringstraße	562
Ritterstraße	140
Robbelschan	20
Robert-Koch-Straße	58
Röhrenstraße	43
Ronsdorfer Straße	556
Röntgenstraße	290
Roonstraße	100
Rosenhügeler Straße	719
Rosenstraße	71
Rosentalstraße	26
Rospattstraße	316
Roswi.-v.-Gandersheim-Weg	146
Rotdornallee	195
Rotzkotten	12
Rudloffstraße	15
Rudolf-Diesel-Platz	27
Rudolf-Stosberg-Straße	242
Rudolfstraße	137
Saarbrücker Straße	254
Sackgasse	13
Salemstraße	276
Sandkuhlstraße	57
Sauerbronnstraße	169
Saverneweg	74
Schallerstraße	74
Scharffstraße	22
Scharnhorststraße	122
Scheider Straße	227
Schillerstraße	103
Schimmelbuschweg	38
Schlachthofstraße	244
Schlepenpohl	13
Schlieperfeld	175
Schlittschuhweg	60
Schlosserstraße	13
Schmiedestraße	32
Schmittenbuscher Straße	106
Schneppendahl	68
Schneppendahler Weg	417
Schrevereide	10
Schrödershöhe	89
Schulgasse	.
Schulstraße	99
Schüttendelle	139
Schützenstraße	592

Schwarzer Weg	39
Schwelmer Straße	329
Schwesternstraße	22
Sedanstraße	842
Semmelweisstraße	27
Sensburger Straße	400
Sichelstraße	39
Siemensstraße	360
Sieper Straße	216
Singerberger Hammer	9
Sirachskotten	5
Solinger Straße	286
Sonnenhof	177
Sonnenschein	5
Sonnenstraße	101
Spelsberg	38
Spelsberger Hammer	13
Sperberstraße	59
Spichernstraße	62
Spielberggasse	63
Splittergasse	9
Stachelhauser Straße	246
Stahlstraße	32
Stakelhusen	25
Stauffenbergstraße	251
Steeggasse	6
Steinackerstraße	87
Steinberg	186
Steinberger Straße	350
Steinstraße	315
Steinweg	28
Stephanstraße	455
Sternstraße	32
Stettiner Straße	183
Stockder Straße	764
Stöcken	18
Stöckenberger Straße	69
Stollen	49
Stolper Straße	25
Stoppelfeld	73
Stormstraße	279
Stresemannstraße	60
Struck	112
Strucker Hang	31
Strucker Straße	496
Stursberg I	231
Stursberg II	62
Stursberger Straße	246
Stuttgarter Straße	135
Südstraße	106
Tackermühle	14
Talsperre	.
Talsperrenweg	74

## Einwohner/innen Remscheids nach Straßen - alphabetisch, Stand 31.12.2009

Talstraße	225
Tannenbergstraße	108
Tannenstraße	65
Tannhäuserstraße	30
Taubenstraße	66
Tefental	18
Tefentaler Straße	105
Teichstraße	93
Tente	8
Tenter Weg	161
Tersteegenstraße	503
Theodor-Körner-Straße	243
Theodorstraße	23
Thomasstraße	73
Thüringsberg	100
Timmersfeld	472
Trecknase	15
Treppenstraße	8
Tuchmachergasse	.
Tulpenweg	76
Tyrol	37
Tyroler Straße	75
Ueberfeld	69
Ueberfelder Straße	162
Uhlandstraße	37
Ulmenstraße	94
Untergarschagen	23
Unterhölterfelder Straße	351
Unterhützer Straße	274
Unterreinshagen	116
Untertalstraße	105
Unterwesthausen	86
Vereinsstraße	91
Vieringhausen	453
Viktoriastraße	63
Virchowstraße	44
Volkeshaus	43
Von-Bodelschwingh-Siedlg.	352
Von-Bottlenberg-Straße	74
Vor dem Anger	31
Vorm Berg	42
Voßholter Straße	53
Voßnackstraße	124
Vulkanstraße	5
Waldhofstraße	.
Waldstraße	324
Walkürenstraße	79
Wallburgstraße	138
Wallstraße	148
Walter-Freitag-Straße	24
Walter-Lenz-Straße	8
Walterstraße	156
Walther-Rathenau-Straße	71

Weberstraße	18
Weidengasse	11
Weißenburgstraße	12
Wellershausen	6
Wermelskirchener Straße	203
Werner-Heisenberg-Straße	70
Wernerstraße	31
Werner-von-Siemens-Str.	23
Werthstraße	47
Westen	227
Westerholt	14
Westhausen	79
Westhauser Straße	271
Westring	74
Weststraße	128
Wetterauer Straße	70
Wiechertweg	98
Wiedenhof	23
Wiedenhofstraße	138
Wiesenstraße	53
Wilhelm-Aschenberg-Str.	26
Wilhelm-Engels-Straße	87
Wilhelm-Rees-Straße	32
Wilhelm-Schuy-Straße	7
Wilhelmstraße	381
Winkelstraße	76
Winterstraße	34
Wohlfahrtstraße	85
Wolfstraße	221
Wörthstraße	560
Wülfingstraße	101
Wupperstraße	41
Wüste	75
Wüstenhagener Straße	145
Yorckstraße	169
Zeppelinstraße	148
Ziegelstraße	169
Zillertal	.
Zum Brodtberg	19
Zum Danielshammer	62
Zum Schützenfeld	.
Zum Stadtgarten	65
Zum Walkhäuschen	31
Zur Böckerswiese	116
Zur Böckerhöhe	77
Zur Eiche	188



**Stadt Remscheid**  
 Die Oberbürgermeisterin  
 Stadtentwicklung und Wirtschaft - **Statistikstelle**  
 Ludwigstrasse 14  
 42853 Remscheid

Tel: 02191 / 16-2854  
 Fax: 02191 / 16-12854  
<mailto:junkers@str.de>

## Bestellschein

### — Statistisches Jahrbuch

#### **Remscheider Einwohner/innen am 31. Dezember ...**

Bestand nach Stadtbezirken/-teilen, Alter, Nationalität etc.

#### **Eheschließungen, Geburten, Sterbefälle und Einbürgerungen**

#### **Wanderungsbewegung**

inner-, und außerstädtische Zu- und Fortzüge nach Alter, Nationalität, Herkunfts- und Zielorten

#### **Remscheid im Städtevergleich**

Informationen zu zehn ausgewählten kreisfreien Städten zu den Themen: Gemeindefinanzen, Erwerbstätigkeit und Wirtschaft

#### **Aktuelle Remscheider Wirtschaftsdaten**

Umfassende Information über aktuelle Wirtschaftsdaten aus versch. Quellen

#### **Bevölkerungsprognose 2005 - 2025**

Vorausschätzung der Remscheider Bevölkerung -

#### **Bundestagswahl 2009**

Ergebnis für Remscheid und Wahlkreis 104 - Solingen - Remscheid - Wuppertal II

#### **Europawahl 2009** - Ergebnis für Remscheid

#### **Kommunalwahl 2009**

Ergebnis der Wahl des Oberbürgermeisters, der Oberbürgermeisterin - Rates Bezirksvertretungen - Ausschuss für Migrationsfrage

#### **Landtagswahl 2005** - Ergebnis für Remscheid

#### **Wahlen in Remscheid 1998 - 2000**

Wahlergebnisse nach Kommunalwahl- / Stimmbezirk

#### **Arbeitslose in Remscheid**

nach Stadtteilen am 31.12.

#### **Versicherungspflichtig Beschäftigte in Remscheid**

nach Stadtteilen

#### **Straßenverzeichnis**

#### **Stadtkarte** -Stadtteile- 1:15.000

Einzelpreise Euro	An- zahl
15,00	
10,00	
7,50	
7,50	
7,50	
7,50	
10,00	
7,50	
7,50	
10,00	
7,50	
10,00	
7,50	
7,50	
10,00	
5,00	

Absender:

---



---



---



---

\_\_\_\_\_  
 Datum/Unterschrift