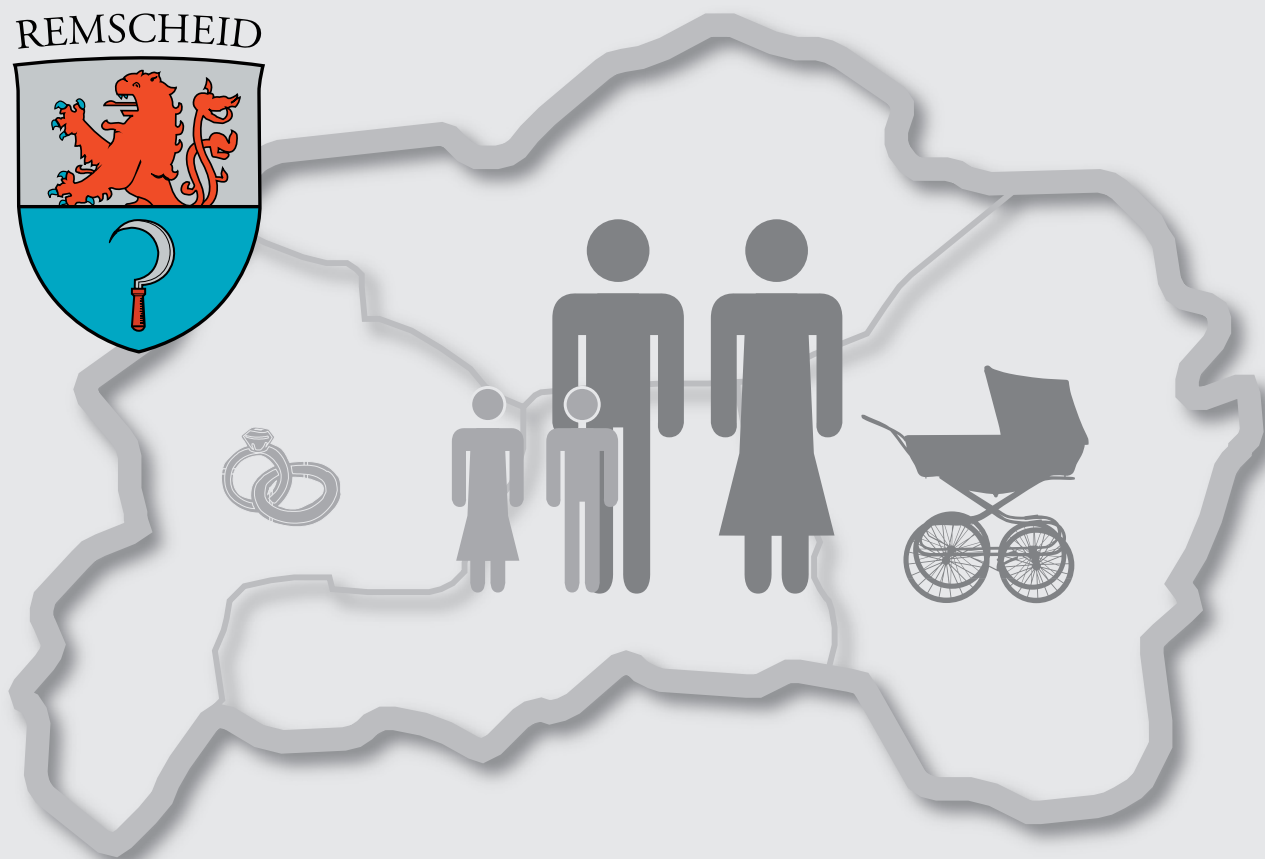
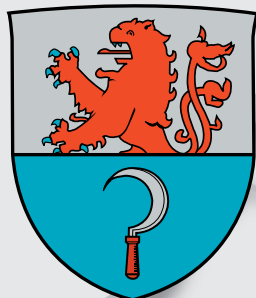


**INFORMATIONEN DER STATISTIKSTELLE**

REMSCHEID



**Remscheider  
Eheschließungen  
Geburten  
Sterbefälle  
Einbürgerungen  
2009**

Herausgeber und Bearbeitung:

**Stadt Remscheid**  
**Die Oberbürgermeisterin**  
**Zentraldienst Stadtentwicklung und Wirtschaft**  
**Statistikstelle**

Friedhelm Possardt, Tel.: (02191) 16 - 36 64

Fax: (02191) 16 - 1 36 64

E-Mail: [possardt@str.de](mailto:possardt@str.de)  
[www.remscheid.de](http://www.remscheid.de)

Preis: 7,50 EUR

erschieden im: Juli 2010

Erscheinungsweise: jährlich

Nachdruck, auch im Auszug, ist nur mit Quellenangabe gestattet.

# Inhaltsangabe

## Eheschließungen, Geburten, Sterbefälle, Einbürgerungen 2009

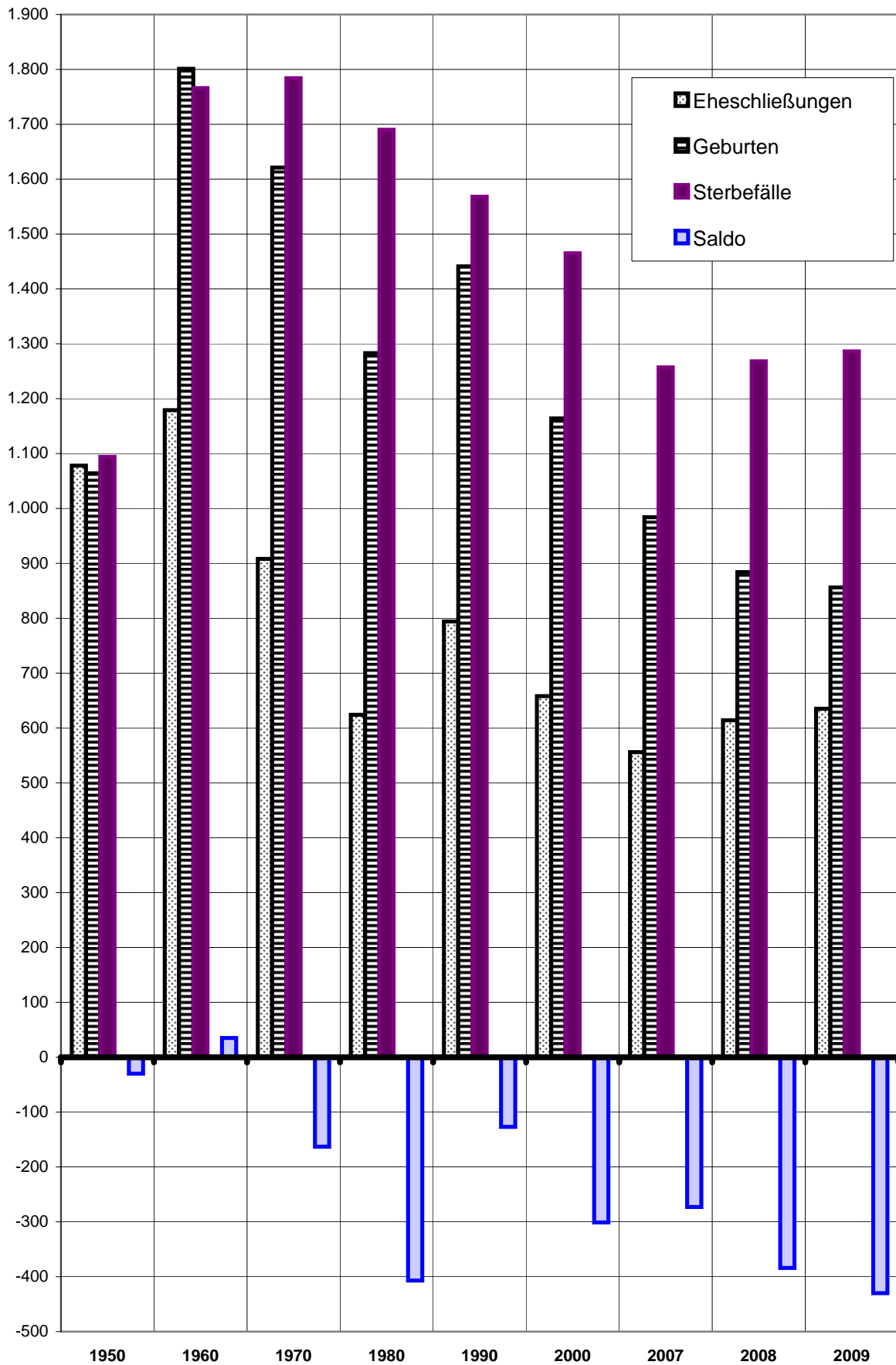
	Seite
Eheschließungen, Geburten, Sterbefälle in Remscheid seit 1950	4
Eheschließungen nach dem Alter der Eheschließenden	6
Eheschließende nach der Staatsangehörigkeit der Ehepartner/innen	8
Geburten in den Stadtbezirken	10
Geburten nach der Staatsangehörigkeit des Kindes	12
Geburten nach dem Alter der Mütter	14
Geburten nach Geburtsort	16
Einbürgerungen	18
Sterbefälle in den Stadtbezirken	20
Sterbefälle nach dem Alter der Verstorbenen	22
weitere Veröffentlichungen der Statistikstelle	23

## Eheschließungen, Geburten, Sterbefälle in Remscheid seit 1950

	1950	1960	1970	1980	1990	2000	2007	2008	2009
Eheschließungen	1.078	1.179	908	624	794	658	556	614	635
pro 1.000 EW	10,4	9,3	6,6	4,8	6,4	5,4	4,7	5,3	5,5
Geburten	1.064	1.801	1.621	1.283	1.441	1.164	984	884	856
pro 1.000 EW	10,3	14,3	11,8	9,8	11,5	9,5	8,4	7,6	7,5
Sterbefälle	1.094	1.766	1.784	1.690	1.568	1.465	1.257	1.268	1.286
pro 1.000 EW	10,6	14,0	13,0	12,9	12,5	11,9	10,7	10,9	11,2
Geburten/Sterbe- Saldo	-30	35	-163	-407	-127	-301	-273	-384	-430
pro 1.000 EW	-0,3	0,3	-1,2	-3,1	-1,0	-2,4	-2,3	-3,3	-3,8
Einwohner/innen	103.276	126.348	136.814	130.746	124.944	122.909	117.274	115.881	114.419

---

## Eheschließungen, Geburten und Sterbefälle in Remscheid seit 1950

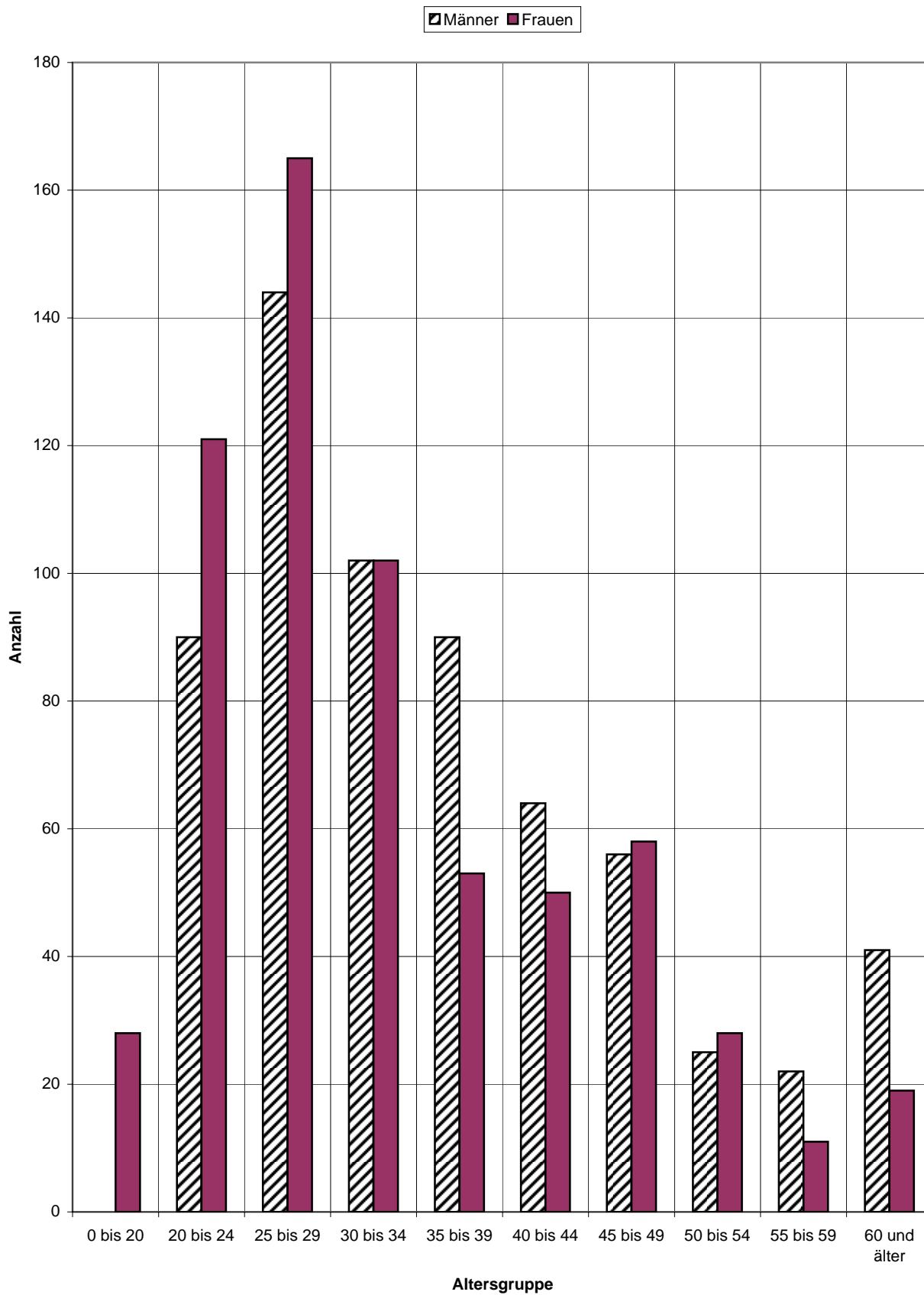


## Eheschließungen 2009 nach dem Alter der Eheschließenden

Alter des Mannes ...	der Frau ...										insgesamt
	unter 20	20 bis 24	25 bis 29	30 bis 34	35 bis 39	40 bis 44	45 bis 49	50 bis 54	55 bis 59	60 u.ä.	
unter 20 Jahre	.										
20 - 24 Jahre	18	53	15	3	.						90
25 - 29 Jahre	4	44	80	14	.						144
30 - 34 Jahre	3	11	43	39	5			.			102
35 - 39 Jahre		10	18	28	23	6	3	.		.	90
40 - 44 Jahre		.	5	10	13	18	12	4			64
45 - 49 Jahre	.	.	.	3	7	14	18	7	.		56
50 - 54 Jahre			.	3	.	6	12	.			25
55 - 59 Jahre				.	.	3	7	5	5		22
60 Jahre u. ä.				.		3	6	8	5	18	41
<b>insgesamt</b>	<b>28</b>	<b>121</b>	<b>165</b>	<b>102</b>	<b>53</b>	<b>50</b>	<b>58</b>	<b>28</b>	<b>11</b>	<b>19</b>	<b>635</b>

. = Zahlen unter 3 unterliegen dem Datenschutz

## Eheschließungen 2009 nach der Altersgruppe der Eheschließenden

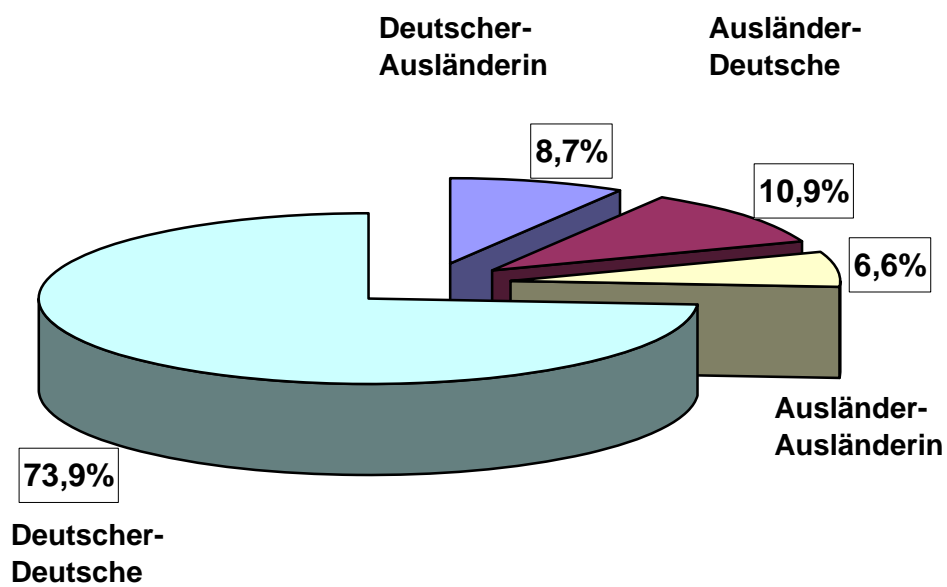


## Eheschließende 2009 nach der Staatsangehörigkeit der Ehepartner/innen

Staatsangehörigkeit	... der Frau				
	deutsch	türkisch	italienisch	andere	insgesamt
... des Mannes					
deutsch	418	12	5	28	463
deutsch, weitere	51	.	.	7	61
türkisch	28	14	.	.	42
italienisch	17	.	3	.	22
andere	24	.	.	22	47
<b>insgesamt</b>	<b>538</b>	<b>27</b>	<b>11</b>	<b>59</b>	<b>635</b>



# Eheschließende 2009 nach Staatsangehörigkeit der Ehepartner/innen



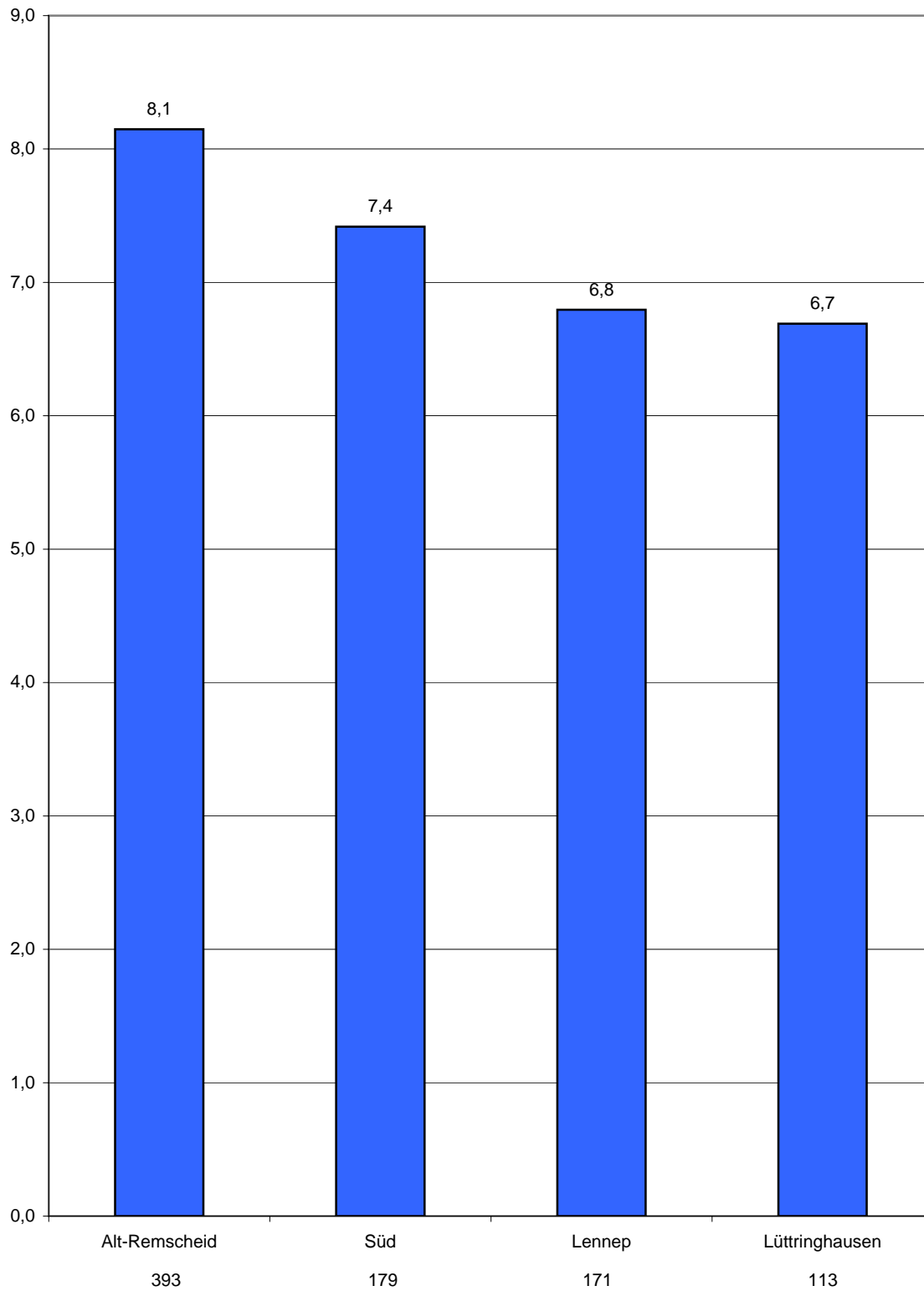
## Geburten in den Stadtbezirken

Jahr 2009	Geburten			darunter ...	Anteil in %	EW	Geburten pro 1.000 EW
	Jungen	Mädchen	insges.	Kinder mit Migrations- hintergrund*		insges.	
1 Alt-Remscheid	195	198	393	154	39,2	48.233	8,1
2 Süd	89	90	179	66	36,9	24.131	7,4
3 Lennep	91	80	171	57	33,3	25.166	6,8
4 Lüttringhausen	51	62	113	41	36,3	16.889	6,7
<b>Remscheid insgesamt</b>	<b>426</b>	<b>430</b>	<b>856</b>	<b>318</b>	<b>37,1</b>	<b>114.419</b>	<b>7,5</b>

\* Migrationshintergrund ist ausländisch oder deutsch mit einer weiteren Nationalität  
 Ab September 2009 bekommen Neugeborene mit Anspruch auf die deutsche Staatsbürgerschaft  
 nur noch dann eine ausländische Staatsbürgerschaft, wenn diese durch die Eltern nachgewiesen wird.

## Geburten 2009 in den Stadtbezirken

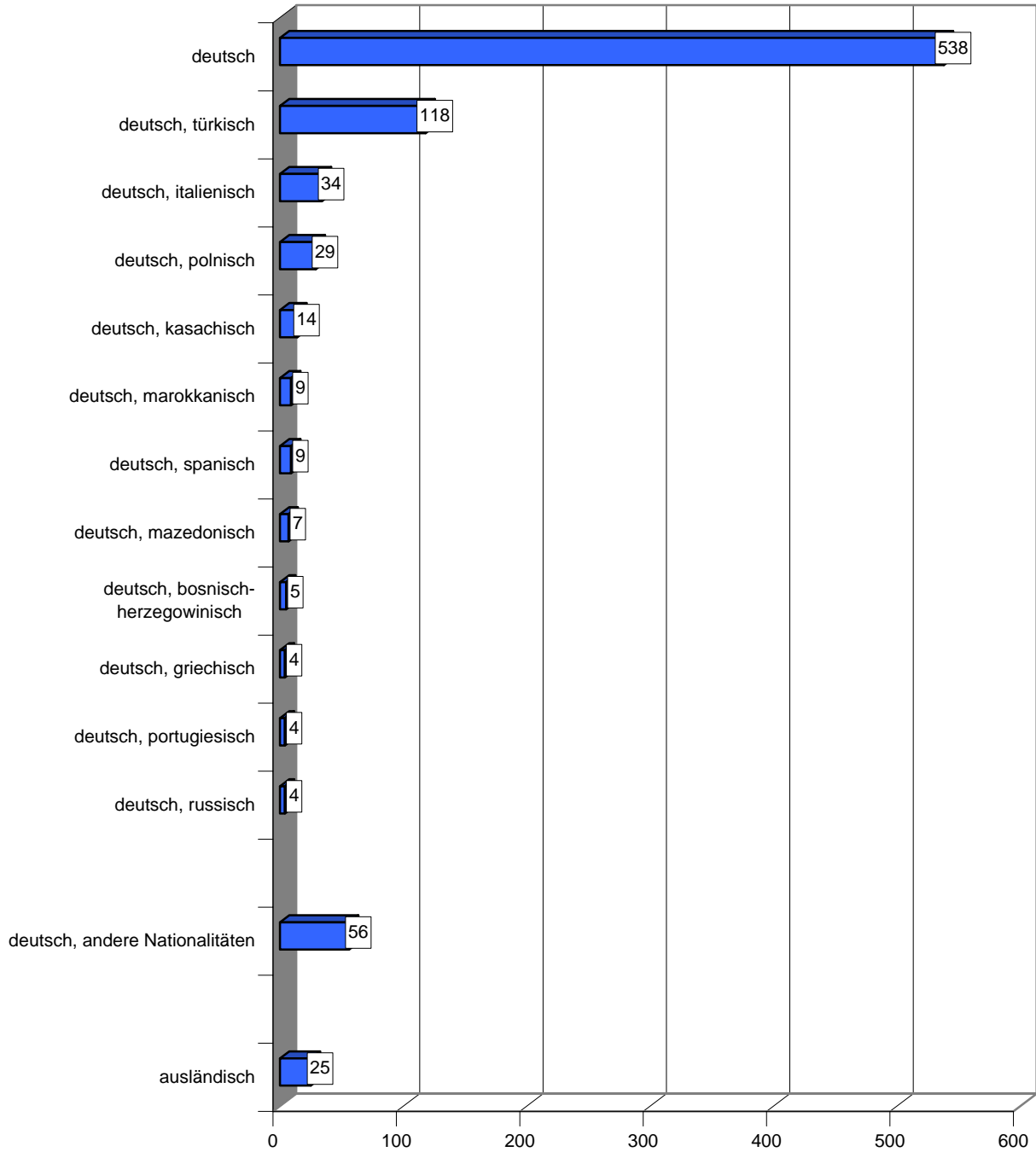
auf 1000 Einwohner/inen



## Geburten 2009 nach Staatsangehörigkeit des Kindes

Staatsangehörigkeit	Jungen	Mädchen	insgesamt
deutsch	273	265	538
deutsch, türkisch	47	71	118
deutsch, italienisch	21	13	34
deutsch, polnisch	12	17	29
deutsch, kasachisch	5	9	14
deutsch, marokkanisch	4	5	9
deutsch, spanisch	3	6	9
deutsch, mazedonisch	3	4	7
deutsch, bosnisch-herzegowinisch	5		5
deutsch, griechisch	2	2	4
deutsch, portugiesisch	2	2	4
deutsch, russisch	3	1	4
deutsch, andere Nationalitäten	31	25	56
ausländisch	15	10	25
<b>insgesamt</b>	<b>426</b>	<b>430</b>	<b>856</b>

## Geburten 2009 nach Staatsangehörigkeit des Kindes



## Geburten nach dem Alter der Mütter

Altersgruppe	1980	1990	2000	2007	2008	2009
unter 20	97	83	54	48	27	33
20 - 24	433	404	203	186	175	160
25 - 29	459	543	253	304	297	264
30 - 34	215	315	240	274	224	258
35 - 39	62	85	99	143	130	120
40 und älter	17	11	11	29	31	21

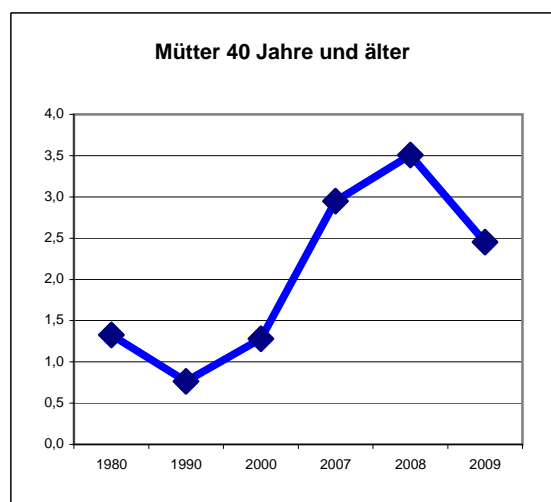
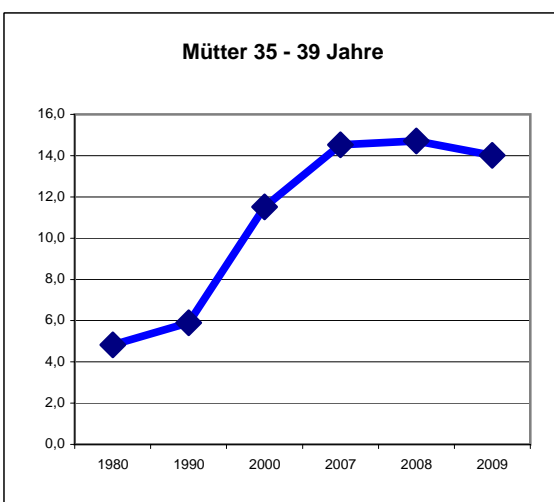
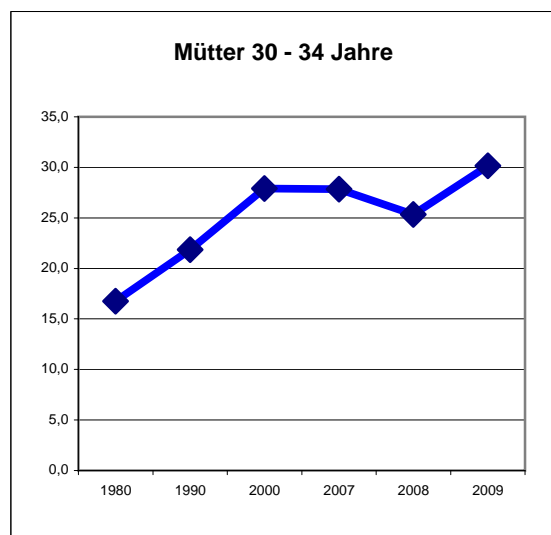
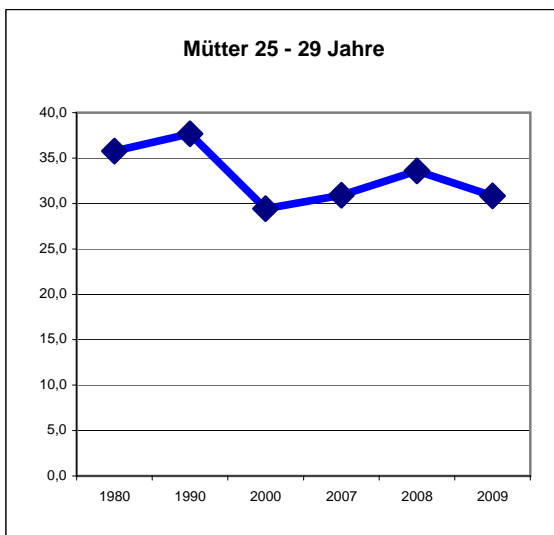
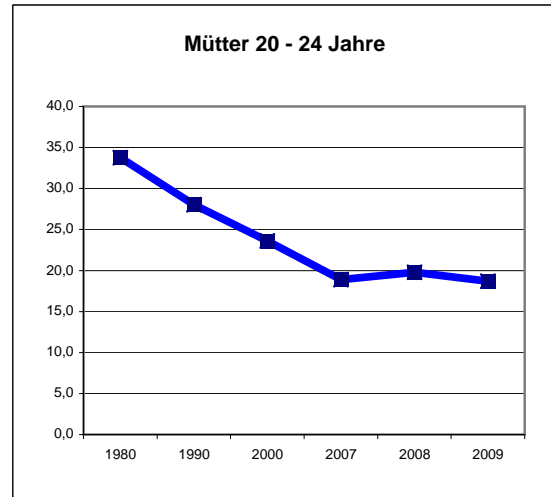
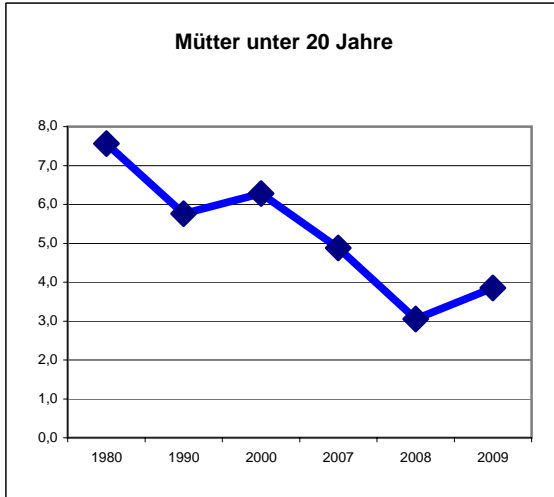
Geburten insgesamt	1283	1441	860	984	884	856
--------------------	------	------	-----	-----	-----	-----

2000 ohne Geburten außerhalb Remscheids

Anteil in %	1980	1990	2000	2007	2008	2009
unter 20	7,6	5,8	6,3	4,9	3,1	3,9
20 - 24	33,7	28,0	23,6	18,9	19,8	18,7
25 - 29	35,8	37,7	29,4	30,9	33,6	30,8
30 - 34	16,8	21,9	27,9	27,8	25,3	30,1
35 - 39	4,8	5,9	11,5	14,5	14,7	14,0
40 und älter	1,3	0,8	1,3	2,9	3,5	2,5

Geburten insgesamt	100	100	100	100	100	100
--------------------	-----	-----	-----	-----	-----	-----

## Geburten nach der Altersgruppe der Mütter in %

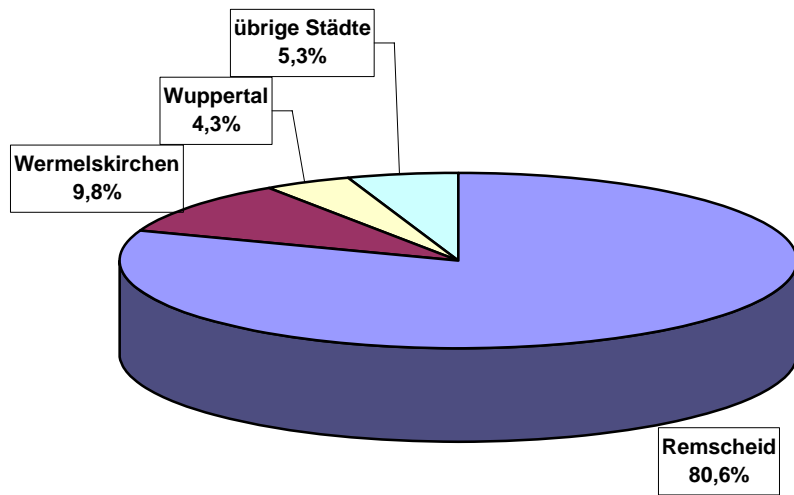


## Geburten nach Geburtsort

Geburtsort	2005	in %	2006	in %	2007	in %	2008	in %	2009	in %
Remscheid	732	73,4	696	73,2	768	78,0	689	77,9	690	80,6
Wermelskirchen	139	13,9	133	14,0	127	12,9	106	12,0	84	9,8
Wuppertal	78	7,8	75	7,9	47	4,8	54	6,1	37	4,3
übrige Städte	48	4,8	47	4,9	42	4,3	35	4,0	45	5,3
insgesamt	997	100	951	100	984	100	884	100	856	100



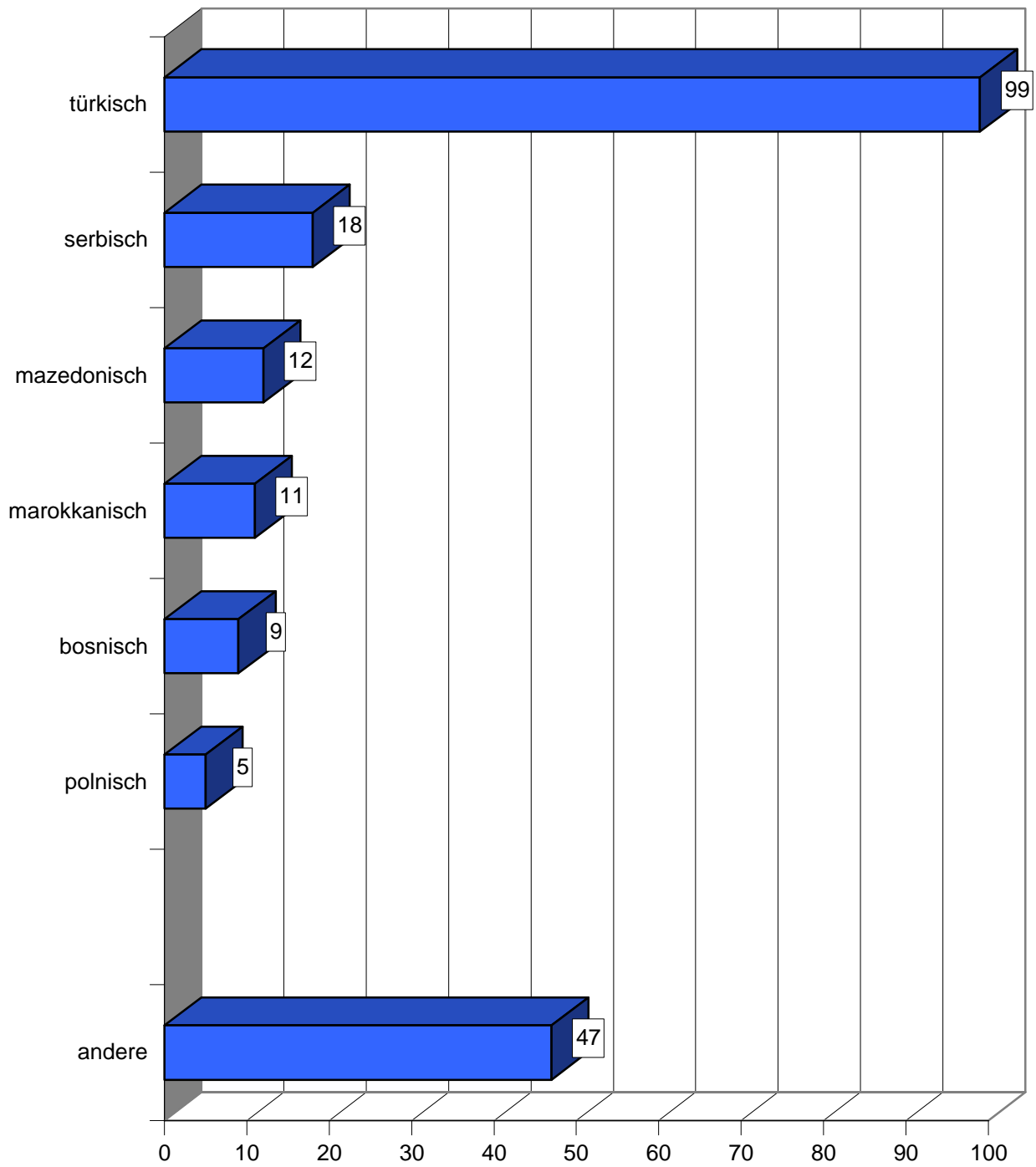
## Geburten 2009 nach Geburtsort



## Einbürgerungen in Remscheid

erste bisherige Staatsangehörigkeit	2004	2005	2006	2007	2008	2009
türkisch	118	118	125	134	102	99
serbisch	.	23	36	24	11	18
mazedonisch					14	12
marokkanisch	14	18	14	15	16	11
bosnisch					6	9
polnisch	14	21	13	8	6	5
andere	55	42	60	63	60	47
insgesamt	201	222	248	244	195	201

## Einbürgerungen 2009 nach vorheriger Staatsangehörigkeit

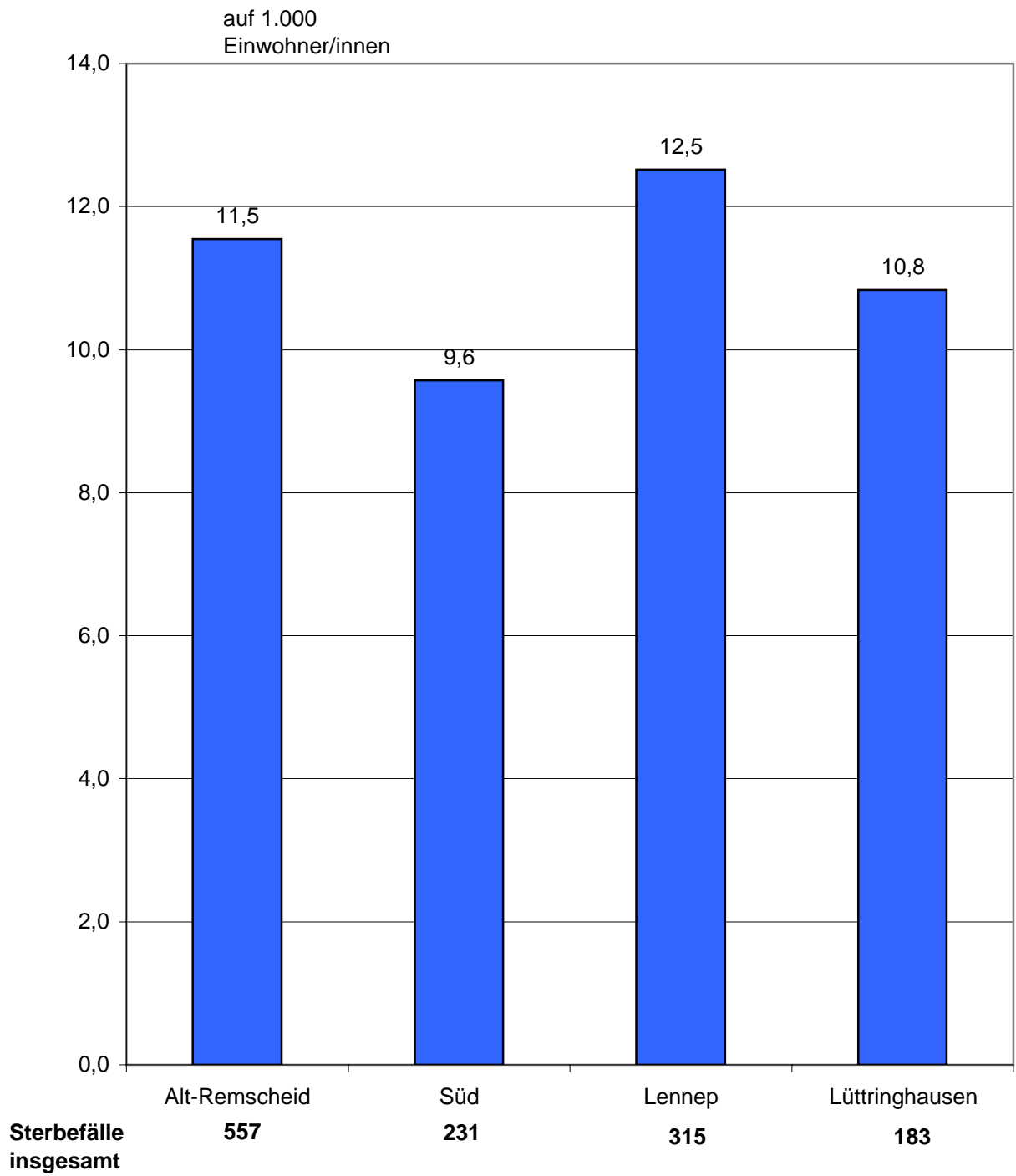


## Sterbefälle in den Stadtbezirken

Jahr 2009	Sterbefälle			darunter ... Personen mit Migrations- hintergrund*		EW insges.	Sterbefälle pro 1.000 EW
	Männer	Frauen	insges.		Anteil in %		
1 Alt-Remscheid	264	293	557	36	6,5	48.233	11,5
2 Süd	122	109	231	14	6,1	24.131	9,6
3 Lennep	130	185	315	21	6,7	25.166	12,5
4 Lüttringhausen	89	94	183	16	8,7	16.889	10,8
<b>Remscheid insgesamt</b>	<b>605</b>	<b>681</b>	<b>1.286</b>	<b>87</b>	<b>6,8</b>	<b>114.419</b>	<b>11,2</b>

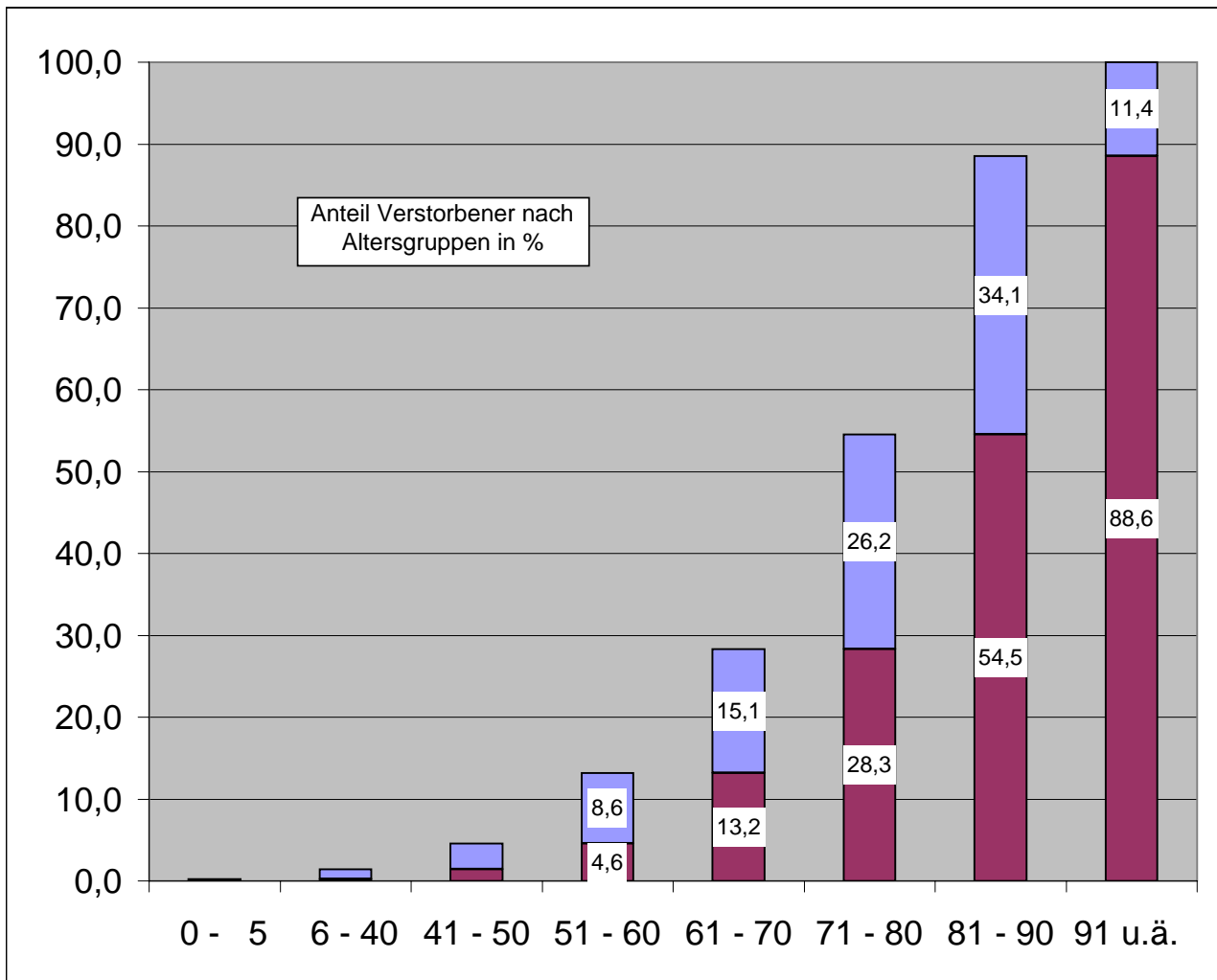
\* Migrationshintergrund ist ausländisch oder deutsch mit einer weiteren Nationalität

## Sterbefälle 2009 in den Stadtbezirken



## Sterbefälle 2009 nach dem Alter der Verstorbenen

Alter von ... bis	Sterbefälle			Anteil der Altersgruppe in %	Anteil der Altersgruppe in % kumuliert	darunter Personen mit Migrationshintergrund*
	Männer	Frauen	insgesamt			
0 - 5	1	2	3	0,2	0,2	2
6 - 40	11	4	15	1,2	1,4	3
41 - 50	26	15	41	3,2	4,6	7
51 - 60	69	42	111	8,6	13,2	18
61 - 70	127	67	194	15,1	28,3	20
71 - 80	186	151	337	26,2	54,5	19
81 - 90	161	277	438	34,1	88,6	16
91 - 100 u.ä.	24	123	147	11,4	100,0	2
<b>insgesamt</b>	<b>605</b>	<b>681</b>	<b>1.286</b>	<b>100,0</b>		<b>87</b>



**Stadt Remscheid**  
 Die Oberbürgermeisterin  
 Stadtentwicklung und Wirtschaft - **Statistikstelle**  
 Ludwigstrasse 14  
 42853 Remscheid

Tel: 02191 / 16-3664  
 Fax: 02191 / 16-13664  
<mailto:possardt@str.de>

## Bestellschein

### — Statistisches Jahrbuch

#### **Remscheider Einwohner/innen am 31. Dezember ...**

Bestand nach Stadtbezirken/-teilen, Alter, Nationalität etc.

#### **Eheschließungen, Geburten, Sterbefälle und Einbürgerungen**

#### **Wanderungsbewegung**

inner-, und außerstädtische Zu- und Fortzüge nach Alter, Nationalität, Herkunfts- und Zielorten

#### **Remscheid im Städtevergleich**

Informationen zu zehn ausgewählten kreisfreien Städten zu den Themen: Gemeindefinanzen, Erwerbstätigkeit und Wirtschaft

#### **Aktuelle Remscheider Wirtschaftsdaten**

Umfassende Information über aktuelle Wirtschaftsdaten aus versch. Quellen

#### **Bevölkerungsprognose 2005 - 2025**

Vorausschätzung der Remscheider Bevölkerung -

#### **Bundestagswahl 2009**

Ergebnis für Remscheid und Wahlkreis 104 - Solingen - Remscheid - Wuppertal II

#### **Europawahl 2009** - Ergebnis für Remscheid

#### **Kommunalwahl 2009**

Ergebnis der Wahl des Oberbürgermeisters, der Oberbürgermeisterin - Rates Bezirksvertretungen - Ausschuss für Migrationsfrage

#### **Landtagswahl 2010** - Ergebnis für Remscheid

#### **Wahlen in Remscheid 1998 - 2000**

Wahlergebnisse nach Kommunalwahl- / Stimmbezirk

#### **Arbeitslose in Remscheid**

nach Stadtteilen am 31.12.

#### **Versicherungspflichtig Beschäftigte in Remscheid**

nach Stadtteilen

#### **Straßenverzeichnis**

#### **Stadtkarte** -Stadtteile- 1:15.000

Einzelpreise Euro	An- zahl
15,00	
10,00	
7,50	
7,50	
7,50	
7,50	
10,00	
7,50	
7,50	
10,00	
7,50	
10,00	
7,50	
7,50	
10,00	
5,00	

Absender:

---



---



---



---

\_\_\_\_\_  
 Datum/Unterschrift