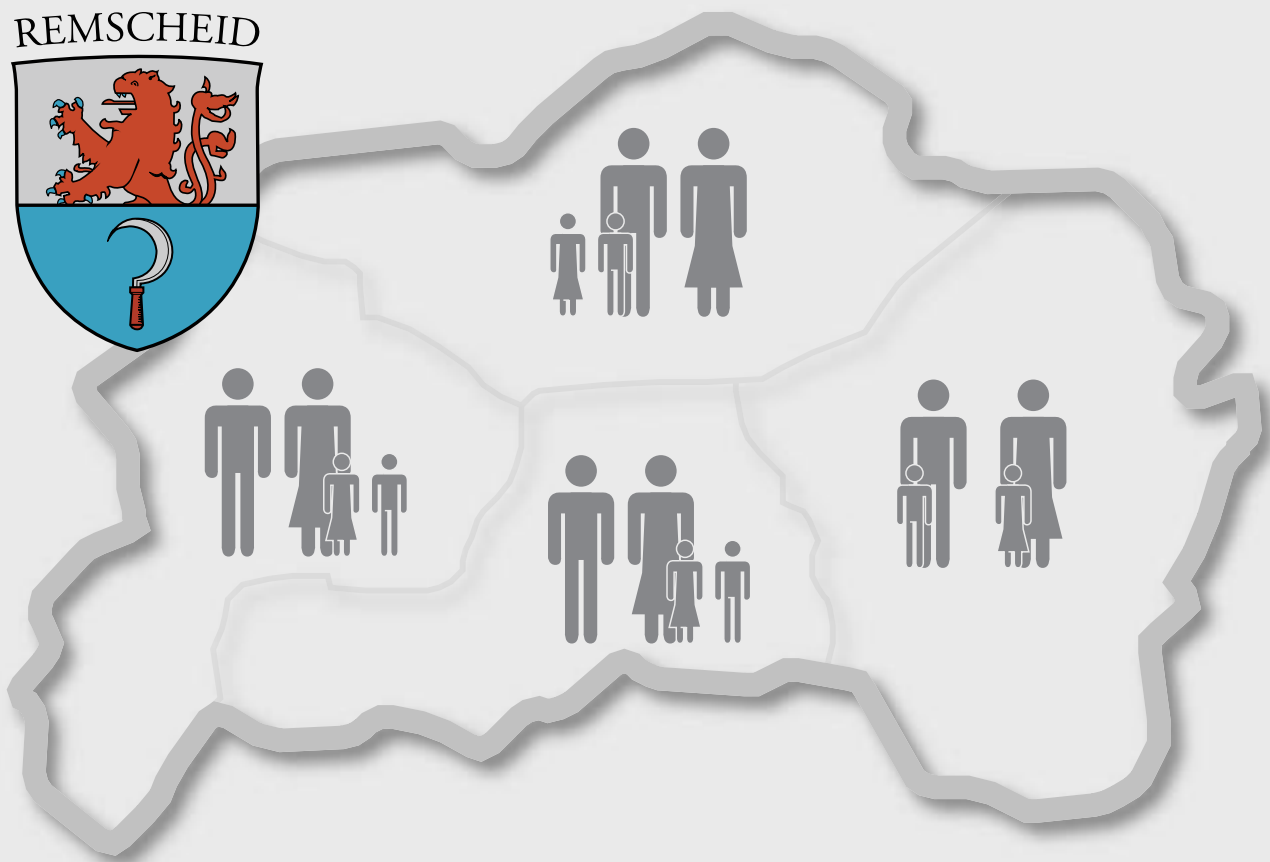
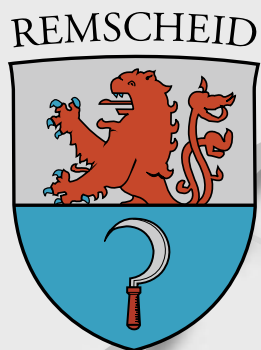


INFORMATIONEN DER STATISTIKSTELLE



**Remscheider Einwohner/innen
am 31. Dezember 2012**

Herausgeber und Bearbeitung:

Stadt Remscheid
Die Oberbürgermeisterin
Zentraldienst Stadtentwicklung, Wirtschaft und Liegenschaften
Statistikstelle

Friedhelm Possardt, Tel.: (02191) 16 - 36 64

Fax: (02191) 16 - 1 36 64

E-Mail: friedhelm.possardt@remscheid.de
www.remscheid.de

erschiene n im: März 2013

Nachdruck, auch im Auszug, ist nur mit Quellenangabe gestattet.

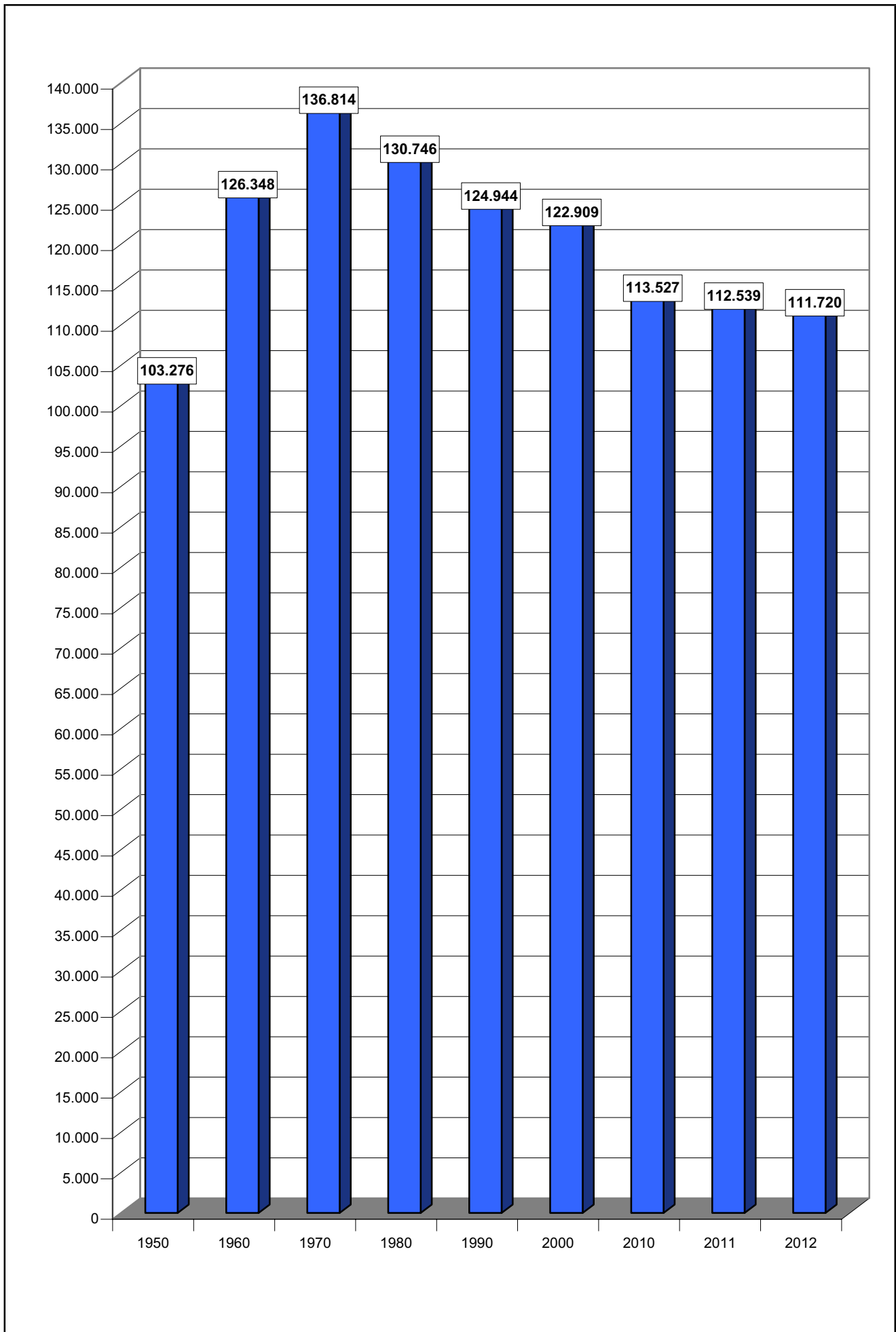
Inhaltsangabe

Remscheider Einwohner/innen am 31.12.2012

	Seite
Entwicklung der Remscheider Bevölkerung seit 1950	4
Auf einen Blick	5
Einwohner/innen Remscheids nach Stadtbezirken und Stadtteilen	6
Einwohnerentwicklung der Remscheider Stadtteile	8
Einwohnerdichte Remscheids nach Stadtbezirken und Stadtteilen	10
Ausländer/innen in Remscheid	12
Deutsche mit weiterer Staatsangehörigkeit	14
Eingebürgerte Deutsche nach früherer Staatsangehörigkeit	16
Einwohner/innen mit Migrationshintergrund in den Remscheider Stadtteilen	18
Einwohnerentwicklung der Remscheider Stadtteile Grafiken.....	20
Einwohner/innen Remscheids nach Familienstand	22
Einwohner/innen Remscheids nach der Konfession	24
Einwohner/innen Remscheids nach Altersgruppen in den Stadtbezirken	26
Entwicklung der Altersgruppen seit 2000	28
Einwohner/innen Remscheids nach Alter	29
Karte - Stadtgebietsgliederung	32
Veröffentlichungen der Statistikstelle	33

Berechnungsgrundlage: Einwohnerbestand des Einwohnermeldeamtes,
Einwohner/innen am Ort der Hauptwohnung

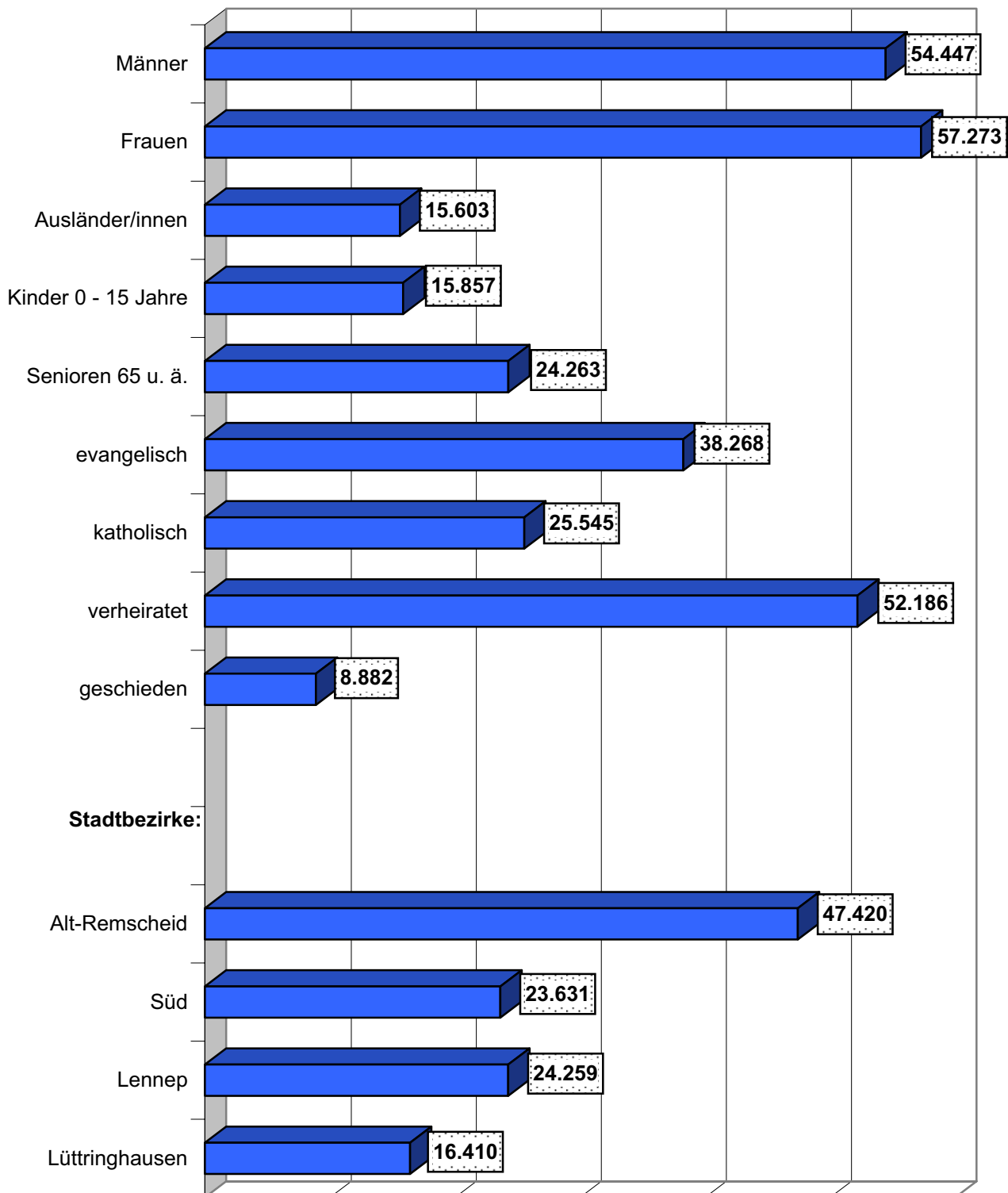
Entwicklung der Remscheider Bevölkerung seit 1950



Einwohner/innen mit Hauptwohnsitz in Remscheid am 31.12.2012

insgesamt: 111.720

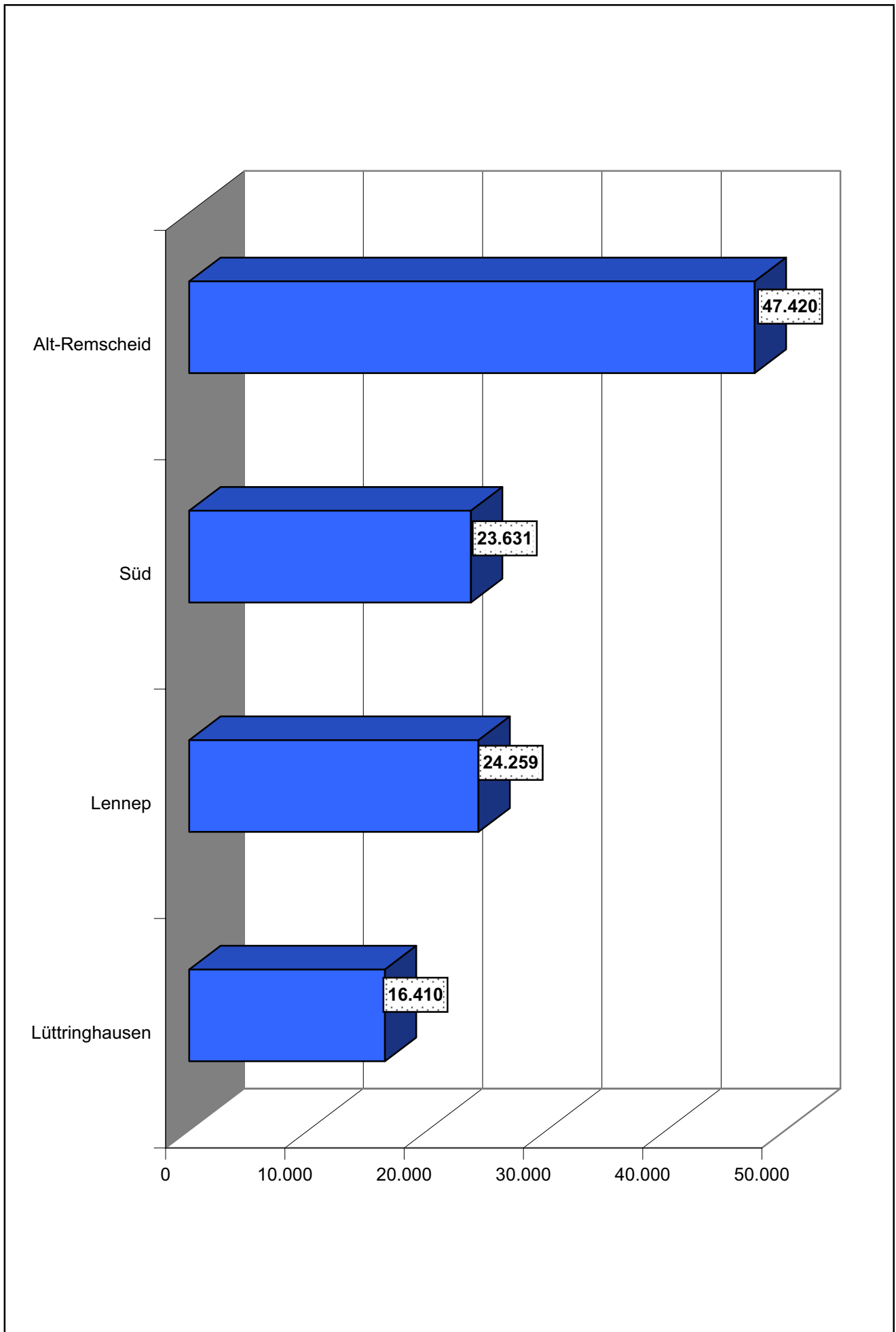
darunter:



Einwohner/innen Remscheids nach Stadtbezirken und Stadtteilen

Stand 31.12.2012		Deutsche			Ausländer/innen			Einwohner/innen		
		Männer	Frauen	insges.	Männer	Frauen	insges.	Männer	Frauen	insges.
Remscheid insgesamt		46.368	49.749	96.117	8.079	7.524	15.603	54.447	57.273	111.720
1	Alt-Remscheid	19.007	20.530	39.537	4.075	3.808	7.883	23.082	24.338	47.420
101	- Mitte	881	1.086	1.967	228	248	476	1.109	1.334	2.443
102	- Nordstadt	1.624	1.845	3.469	456	383	839	2.080	2.228	4.308
103	- Altstadt	716	788	1.504	279	253	532	995	1.041	2.036
104	- Stachelhausen	1.274	1.291	2.565	663	590	1.253	1.937	1.881	3.818
105	- Blumental	477	474	951	143	118	261	620	592	1.212
106	- Honsberg	716	783	1.499	370	347	717	1.086	1.130	2.216
107	- Stadtpark	1.241	1.346	2.587	244	216	460	1.485	1.562	3.047
108	- Scheid	1.535	1.660	3.195	523	512	1.035	2.058	2.172	4.230
201	- Hasten Mitte	834	923	1.757	128	145	273	962	1.068	2.030
202	- Kratzberg	955	1.030	1.985	57	64	121	1.012	1.094	2.106
203	- Haddenbach	1.559	1.650	3.209	129	117	246	1.688	1.767	3.455
204	- Schöne Aussicht	1.009	1.132	2.141	126	116	242	1.135	1.248	2.383
205	- Hölterfeld	1.128	1.188	2.316	131	122	253	1.259	1.310	2.569
401	- Morsbach	515	525	1.040	22	24	46	537	549	1.086
402	- Vieringhausen	1.096	1.183	2.279	160	143	303	1.256	1.326	2.582
403	- Kremenhol	1.499	1.561	3.060	270	272	542	1.769	1.833	3.602
404	- Reinshagen	1.552	1.616	3.168	131	120	251	1.683	1.736	3.419
405	- Westhausen	396	449	845	15	18	33	411	467	878
2	Süd	9.654	10.234	19.888	1.951	1.792	3.743	11.605	12.026	23.631
301	- Zentralpunkt	2.078	2.058	4.136	887	821	1.708	2.965	2.879	5.844
302	- Neuenkamp	902	975	1.877	183	164	347	1.085	1.139	2.224
303	- Fichtenhöhe	1.388	1.479	2.867	239	233	472	1.627	1.712	3.339
304	- Wüstenhagen	366	414	780	111	54	165	477	468	945
305	- Bökerhöhe	293	318	611	18	18	36	311	336	647
306	- Mixsiepen	1.368	1.455	2.823	225	204	429	1.593	1.659	3.252
307	- Struck	952	1.022	1.974	101	96	197	1.053	1.118	2.171
308	- Falkenberg	332	329	661	21	29	50	353	358	711
309	- Bliedinghausen	1.334	1.491	2.825	136	138	274	1.470	1.629	3.099
310	- Ehringhausen	641	693	1.334	30	35	65	671	728	1.399
3	Lennep	10.557	11.362	21.919	1.183	1.157	2.340	11.740	12.519	24.259
501	- Lennep Altstadt	442	469	911	74	77	151	516	546	1.062
502	- Lennep Nord	1.292	1.323	2.615	81	78	159	1.373	1.401	2.774
503	- Stadtgarten	1.016	1.259	2.275	114	105	219	1.130	1.364	2.494
504	- Lennep Neustadt	1.270	1.340	2.610	331	278	609	1.601	1.618	3.219
505	- Lennep West	458	460	918	104	109	213	562	569	1.131
506	- Hackenberg	1.169	1.247	2.416	100	112	212	1.269	1.359	2.628
507	- Henkelshof	1.449	1.524	2.973	69	87	156	1.518	1.611	3.129
508	- Hasenberg	1.739	1.973	3.712	227	229	456	1.966	2.202	4.168
509	- Trecknase	546	565	1.111	38	41	79	584	606	1.190
510	- Grenzwall	211	227	438	9	12	21	220	239	459
511	- Engelsburg	216	222	438	3	3	6	219	225	444
512	- Bergisch Born Ost	396	389	785	11	11	22	407	400	807
513	- Bergisch Born West	353	364	717	22	15	37	375	379	754
4	Lüttringhausen	7.150	7.623	14.773	870	767	1.637	8.020	8.390	16.410
601	- Lüttringh. Mitte	800	879	1.679	86	75	161	886	954	1.840
602	- Klausen	1.606	1.655	3.261	390	369	759	1.996	2.024	4.020
603	- Großhülsberg	566	591	1.157	80	52	132	646	643	1.289
604	- Garschagen	104	112	216	5	2	7	109	114	223
605	- Schmittenbusch	1.206	1.283	2.489	111	94	205	1.317	1.377	2.694
606	- Stursberg	979	1.129	2.108	60	56	116	1.039	1.185	2.224
607	- Dörrenberg	700	746	1.446	84	72	156	784	818	1.602
608	- Goldenberg	521	534	1.055	36	29	65	557	563	1.120
609	- Lüttringh. West	668	694	1.362	18	18	36	686	712	1.398

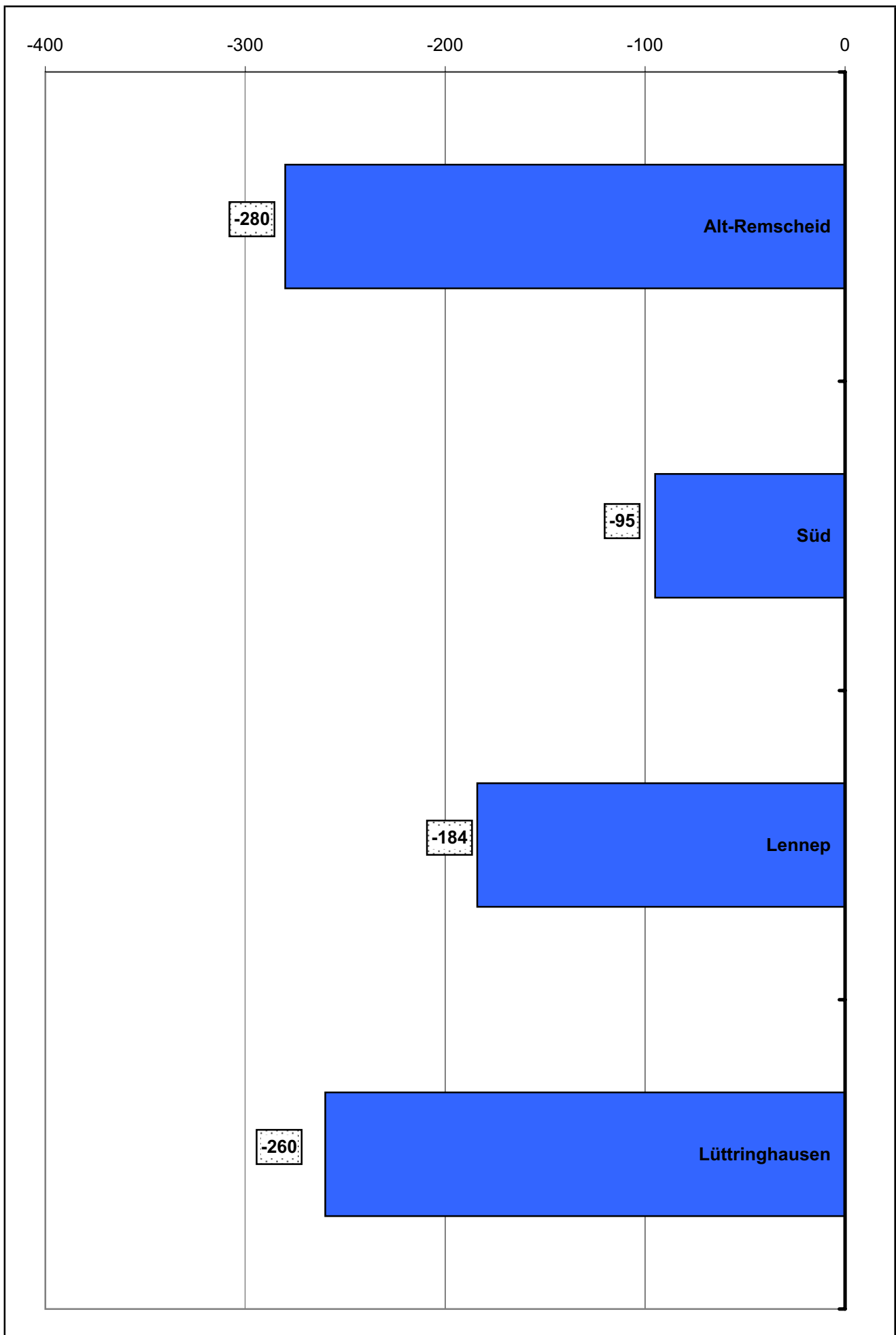
**Einwohner/innen Remscheids nach Stadtbezirken
am 31.12.2012**



Einwohnerentwicklung der Remscheider Stadtbezirke und Stadtteile

Stand 31.12. ...	2007	2008	2009	2010	2011	2012	Veränd. z. Vorjahr in %	Veränd. seit 2007 in %
Remscheid insgesamt	117.274	115.881	114.419	113.527	112.539	111.720	-0,7	-4,7
1 Alt-Remscheid	49.454	48.933	48.233	47.955	47.700	47.420	-0,6	-4,1
101 - Mitte	2.466	2.429	2.392	2.449	2.476	2.443	-1,3	-0,9
102 - Nordstadt	4.556	4.427	4.362	4.281	4.286	4.308	0,5	-5,4
103 - Altstadt	2.118	2.071	2.091	2.075	2.050	2.036	-0,7	-3,9
104 - Stachelhausen	3.964	3.967	3.872	3.814	3.862	3.818	-1,1	-3,7
105 - Blumental	1.333	1.317	1.276	1.223	1.242	1.212	-2,4	-9,1
106 - Honsberg	2.640	2.530	2.401	2.340	2.251	2.216	-1,6	-16,1
107 - Stadtpark	3.077	3.095	3.034	3.047	3.062	3.047	-0,5	-1,0
108 - Scheid	4.153	4.131	4.172	4.158	4.106	4.230	3,0	1,9
201 - Hasten Mitte	2.049	2.068	2.015	2.045	2.012	2.030	0,9	-0,9
202 - Kratzberg	2.176	2.158	2.131	2.141	2.115	2.106	-0,4	-3,2
203 - Haddenbach	3.649	3.616	3.556	3.538	3.524	3.455	-2,0	-5,3
204 - Schöne Aussicht	2.406	2.383	2.378	2.362	2.315	2.383	2,9	-1,0
205 - Hölterfeld	2.633	2.645	2.632	2.606	2.638	2.569	-2,6	-2,4
401 - Morsbach	1.130	1.124	1.097	1.084	1.102	1.086	-1,5	-3,9
402 - Vieringhausen	2.636	2.593	2.601	2.670	2.647	2.582	-2,5	-2,0
403 - Kremenholz	3.882	3.821	3.772	3.738	3.646	3.602	-1,2	-7,2
404 - Reinshagen	3.665	3.637	3.553	3.500	3.486	3.419	-1,9	-6,7
405 - Westhausen	921	921	898	884	880	878	-0,2	-4,7
2 Süd	24.629	24.400	24.131	23.991	23.726	23.631	-0,4	-4,1
301 - Zentralpunkt	6.178	6.063	5.971	5.879	5.822	5.844	0,4	-5,4
302 - Neuenkamp	2.243	2.178	2.222	2.253	2.202	2.224	1,0	-0,8
303 - Fichtenhöhe	3.424	3.461	3.421	3.450	3.409	3.339	-2,1	-2,5
304 - Wüstenhagen	980	958	961	947	942	945	0,3	-3,6
305 - Bökerhöhe	685	684	671	680	675	647	-4,1	-5,5
306 - Mixsiepen	3.379	3.429	3.317	3.309	3.292	3.252	-1,2	-3,8
307 - Struck	2.294	2.271	2.253	2.216	2.194	2.171	-1,0	-5,4
308 - Falkenberg	755	747	743	745	722	711	-1,5	-5,8
309 - Bliedinghausen	3.220	3.193	3.191	3.137	3.112	3.099	-0,4	-3,8
310 - Ehringhausen	1.471	1.416	1.381	1.375	1.356	1.399	3,2	-4,9
3 Lennep	25.812	25.440	25.166	24.799	24.443	24.259	-0,8	-6,0
501 - Lennep Altstadt	1.120	1.100	1.086	1.085	1.071	1.062	-0,8	-5,2
502 - Lennep Nord	2.870	2.804	2.805	2.829	2.777	2.774	-0,1	-3,3
503 - Stadtgarten	2.602	2.609	2.470	2.462	2.486	2.494	0,3	-4,2
504 - Lennep Neustadt	3.330	3.306	3.278	3.260	3.264	3.219	-1,4	-3,3
505 - Lennep West	1.183	1.151	1.156	1.132	1.120	1.131	1,0	-4,4
506 - Hackenberg	2.796	2.771	2.756	2.703	2.636	2.628	-0,3	-6,0
507 - Henkelshof	3.482	3.409	3.445	3.300	3.182	3.129	-1,7	-10,1
508 - Hasenberg	4.507	4.425	4.393	4.295	4.229	4.168	-1,4	-7,5
509 - Trecknase	1.284	1.292	1.200	1.189	1.170	1.190	1,7	-7,3
510 - Grenzwall	472	478	467	458	451	459	1,8	-2,8
511 - Engelsburg	478	464	471	471	466	444	-4,7	-7,1
512 - Bergisch Born Ost	879	856	858	835	804	807	0,4	-8,2
513 - Bergisch Born West	809	775	781	780	787	754	-4,2	-6,8
4 Lüttringhausen	17.379	17.108	16.889	16.782	16.670	16.410	-1,6	-5,6
601 - Lüttringh. Mitte	1.896	1.917	1.886	1.866	1.834	1.840	0,3	-3,0
602 - Klausen	4.422	4.374	4.280	4.176	4.074	4.020	-1,3	-9,1
603 - Großhülsberg	1.372	1.337	1.343	1.340	1.318	1.289	-2,2	-6,0
604 - Garschagen	242	244	242	235	227	223	-1,8	-7,9
605 - Schmittenbusch	2.788	2.746	2.691	2.714	2.746	2.694	-1,9	-3,4
606 - Stursberg	2.415	2.293	2.267	2.268	2.271	2.224	-2,1	-7,9
607 - Dörrenberg	1.609	1.587	1.627	1.638	1.635	1.602	-2,0	-0,4
608 - Goldenberg	1.152	1.152	1.115	1.120	1.129	1.120	-0,8	-2,8
609 - Lüttringh. West	1.483	1.458	1.438	1.425	1.436	1.398	-2,6	-5,7

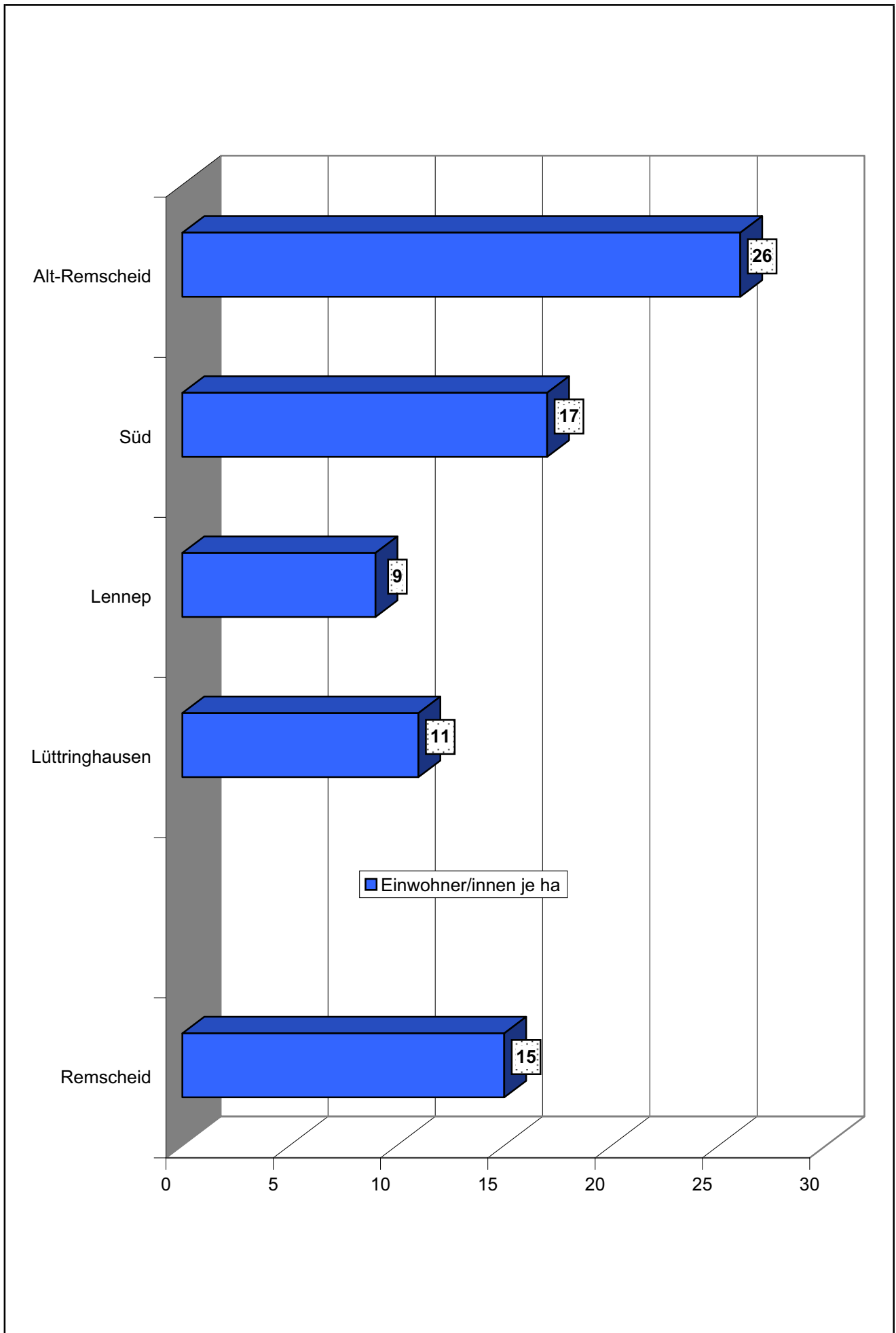
Einwohnerentwicklung der Remscheider Stadtbezirke 2012



Einwohnerdichte Remscheids nach Stadtbezirken und Stadtteilen

Stand 31.12.2012	Einwohner/innen	Fläche in ha	Einwohner/ha
Remscheid insgesamt	111.720	7461	15
1 Alt-Remscheid	47.420	1796	26
101 - Mitte	2.443	38	64
102 - Nordstadt	4.308	62	69
103 - Altstadt	2.036	60	34
104 - Stachelhausen	3.818	60	64
105 - Blumental	1.212	58	21
106 - Honsberg	2.216	73	30
107 - Stadtpark	3.047	60	51
108 - Scheid	4.230	31	136
201 - Hasten Mitte	2.030	54	38
202 - Kratzberg	2.106	116	18
203 - Haddenbach	3.455	145	24
204 - Schöne Aussicht	2.383	68	35
205 - Hölterfeld	2.569	167	15
401 - Morsbach	1.086	99	11
402 - Vieringhausen	2.582	95	27
403 - Kremenholz	3.602	96	38
404 - Reinschagen	3.419	311	11
405 - Westhausen	878	203	4
2 Süd	23.631	1388	17
301 - Zentralpunkt	5.844	103	57
302 - Neuenkamp	2.224	55	40
303 - Fichtenhöhe	3.339	194	17
304 - Wüstenhagen	945	116	8
305 - Bökerhöhe	647	69	9
306 - Mixsiepen	3.252	170	19
307 - Struck	2.171	128	17
308 - Falkenberg	711	104	7
309 - Bliedinghausen	3.099	181	17
310 - Ehringhausen	1.399	268	5
3 Lennep	24.259	2746	9
501 - Lennep Altstadt	1.062	12	89
502 - Lennep Nord	2.774	126	22
503 - Stadtgarten	2.494	61	41
504 - Lennep Neustadt	3.219	50	64
505 - Lennep West	1.131	306	4
506 - Hackenberg	2.628	260	10
507 - Henkelshof	3.129	128	24
508 - Hasenberg	4.168	101	41
509 - Trecknase	1.190	179	7
510 - Grenzwall	459	173	3
511 - Engelsburg	444	739	1
512 - Bergisch Born Ost	807	351	2
513 - Bergisch Born West	754	260	3
4 Lüttringhausen	16.410	1531	11
601 - Lüttringh. Mitte	1.840	39	47
602 - Klausen	4.020	74	54
603 - Großhülsberg	1.289	202	6
604 - Garschagen	223	203	1
605 - Schmitzenbusch	2.694	146	18
606 - Stursberg	2.224	190	12
607 - Dörrenberg	1.602	120	13
608 - Goldenberg	1.120	68	16
609 - Lüttringh. West	1.398	489	3

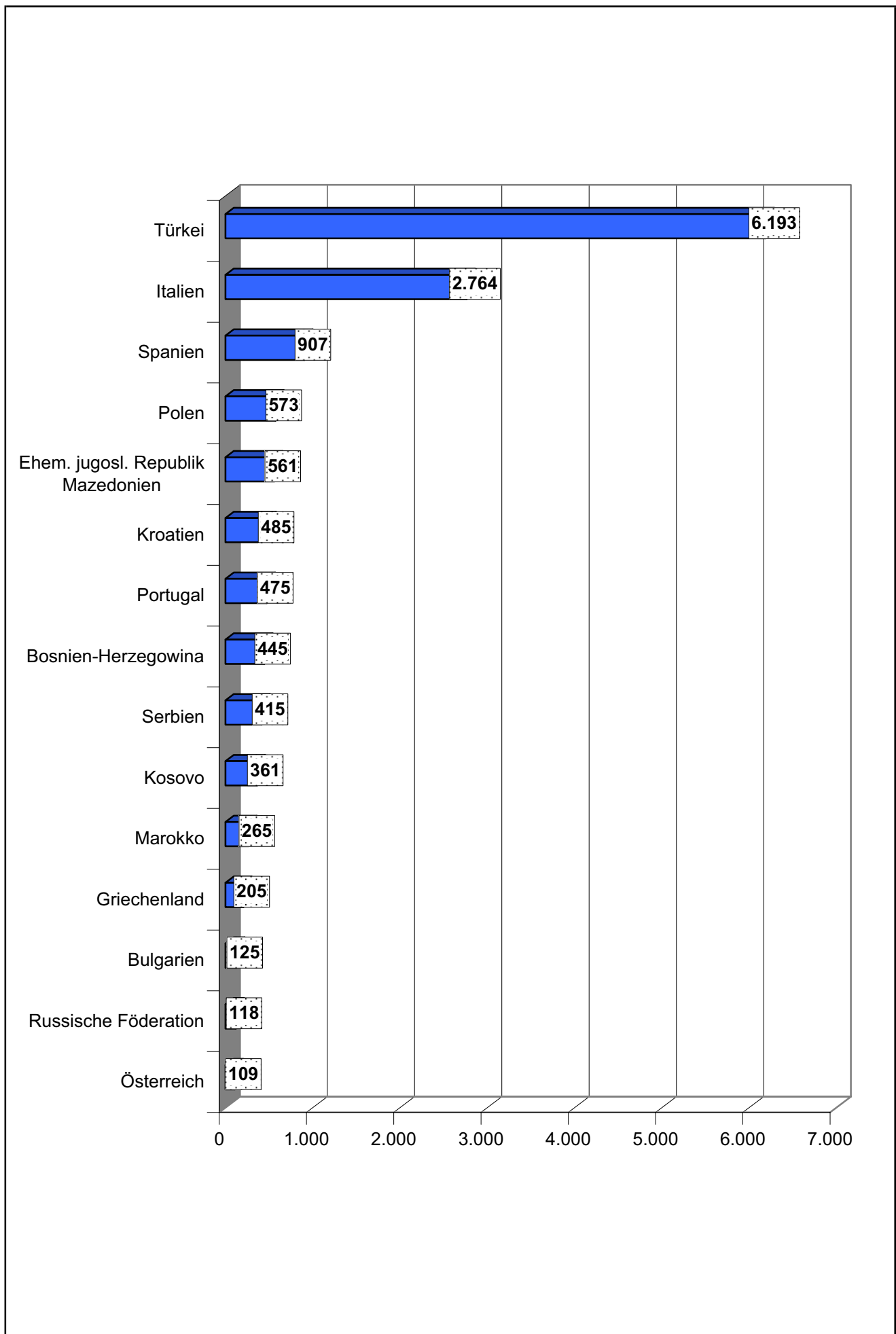
Einwohnerdichte Remscheids nach Stadtbezirken am 31.12.2012



Ausländer/innen in Remscheid am 31.12.2012

Staat	Schlüssel-Nr	Männer	Frauen	insgesamt
Türkei	163	3.250	2.943	6.193
Italien	137	1.615	1.149	2.764
Spanien	161	476	431	907
Polen	152	262	311	573
Ehem. jugosl. Republik Mazedonien	144	288	273	561
Kroatien	130	234	251	485
Portugal	153	247	228	475
Bosnien-Herzegowina	122	217	228	445
Serbien	133	198	217	415
Kosovo	150	194	167	361
Marokko	252	123	142	265
Griechenland	134	108	97	205
Bulgarien	125	69	56	125
Russische Föderation	160	48	70	118
Österreich	151	48	61	109
Niederlande	148	45	56	101
Rumänien	154	43	44	87
Kasachstan	444	36	45	81
Slowenien	131	39	37	76
Thailand	476	5	68	73
Frankreich	129	27	36	63
Großbritannien	168	35	26	61
Syrien	475	22	25	47
Sri Lanka	431	21	25	46
Litauen	142	12	32	44
China	479	13	27	40
Ukraine	166	9	31	40
Vietnam	432	20	20	40
Iran	439	23	16	39
Ungarn	165	20	17	37
Brasilien	327	6	27	33
Tunesien	285	17	12	29
Afghanistan	423	16	11	27
Montenegro	140	16	10	26
weitere Nationen		277	335	612
Gesamt		8.079	7.524	15.603

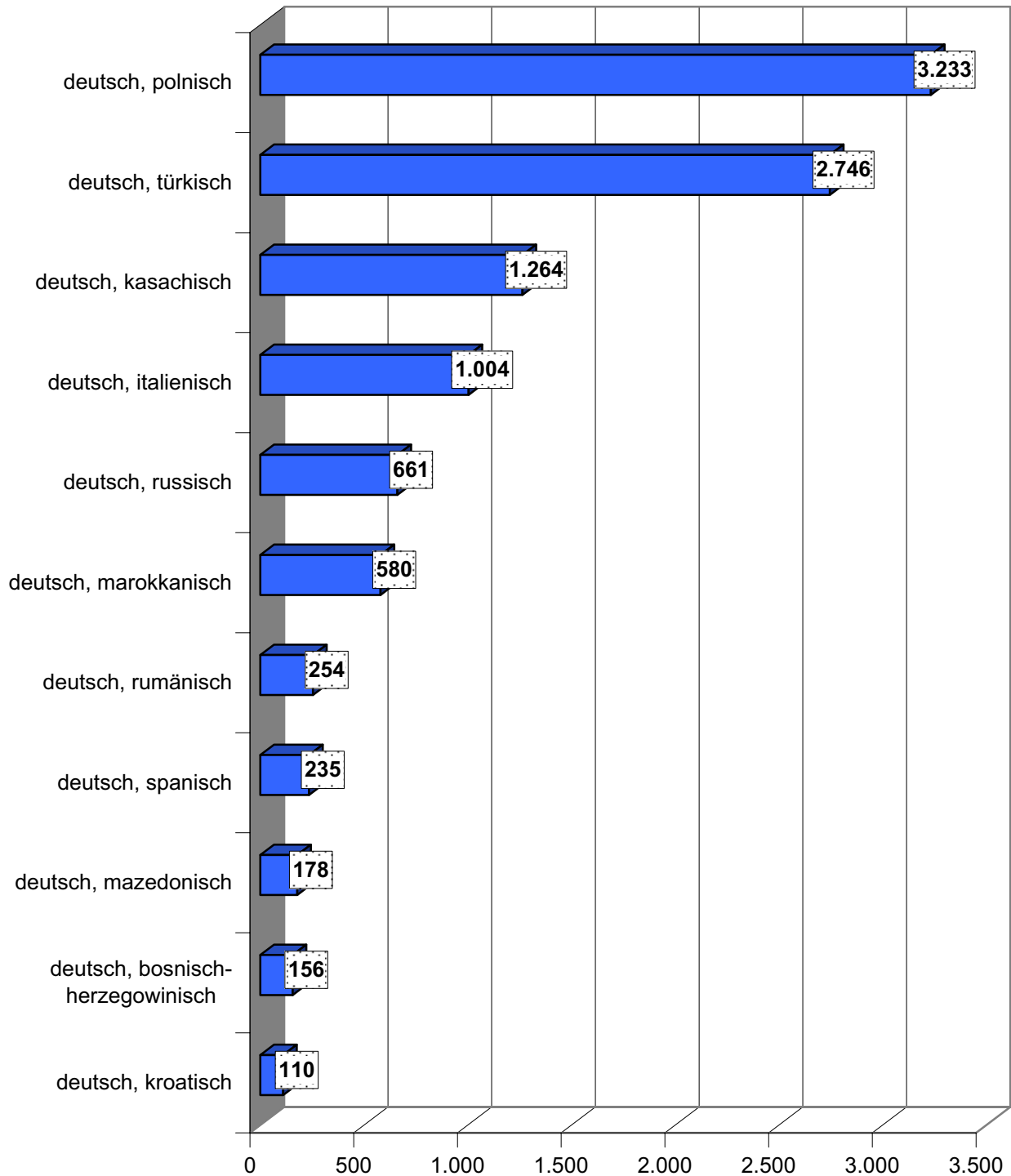
**Ausländer/innen nach den am stärksten vertretenen Nationen
am 31.12.2012**



**Deutsche mit weiterer Staatsangehörigkeit
am 31.12.2012**

weitere Staatsangehörigkeit	Männer	Frauen	insgesamt	darunter Kinder unter 6 jahren	Anteil in %
deutsch, polnisch	1.593	1.640	3.233	125	3,9
deutsch, türkisch	1.405	1.341	2.746	639	23,3
deutsch, kasachisch	620	644	1.264	61	4,8
deutsch, italienisch	518	486	1.004	154	15,3
deutsch, russisch	310	351	661	19	2,9
deutsch, marokkanisch	305	275	580	57	9,8
deutsch, rumänisch	112	142	254	5	2,0
deutsch, spanisch	116	119	235	36	15,3
deutsch, mazedonisch	97	81	178	59	33,1
deutsch, bosnisch-herzegowinisch	87	69	156	29	18,6
deutsch, kroatisch	54	56	110	16	14,5
deutsch, niederländisch	44	47	91	6	6,6
deutsch, portugiesisch	46	44	90	16	17,8
deutsch, griechisch	37	38	75	9	12,0
deutsch, kirgisisch	33	31	64	3	4,7
deutsch, serbisch	36	28	64	11	17,2
deutsch, iranisch	28	24	52	5	9,6
deutsch, österreichisch	21	31	52	4	7,7
deutsch, vietnamesisch	26	25	51	6	11,8
deutsch, kosovarisch	27	18	45	24	53,3
deutsch, ukrainisch	20	23	43	3	7,0
deutsch, tunesisch	22	20	42	6	14,3
deutsch, sri-lankisch	20	21	41	7	17,1
deutsch, britisch	14	26	40	3	7,5
deutsch, slowenisch	14	24	38	6	15,8
deutsch, brasilianisch	15	22	37	5	13,5
deutsch, französisch	13	23	36	2	5,6
deutsch, russisch, kasachisch	15	18	33	7	21,2
deutsch, amerikanisch	15	17	32	2	6,3
alle übrigen	415	413	828	180	21,7
insgesamt	6.078	6.097	12.175	1.505	12,4

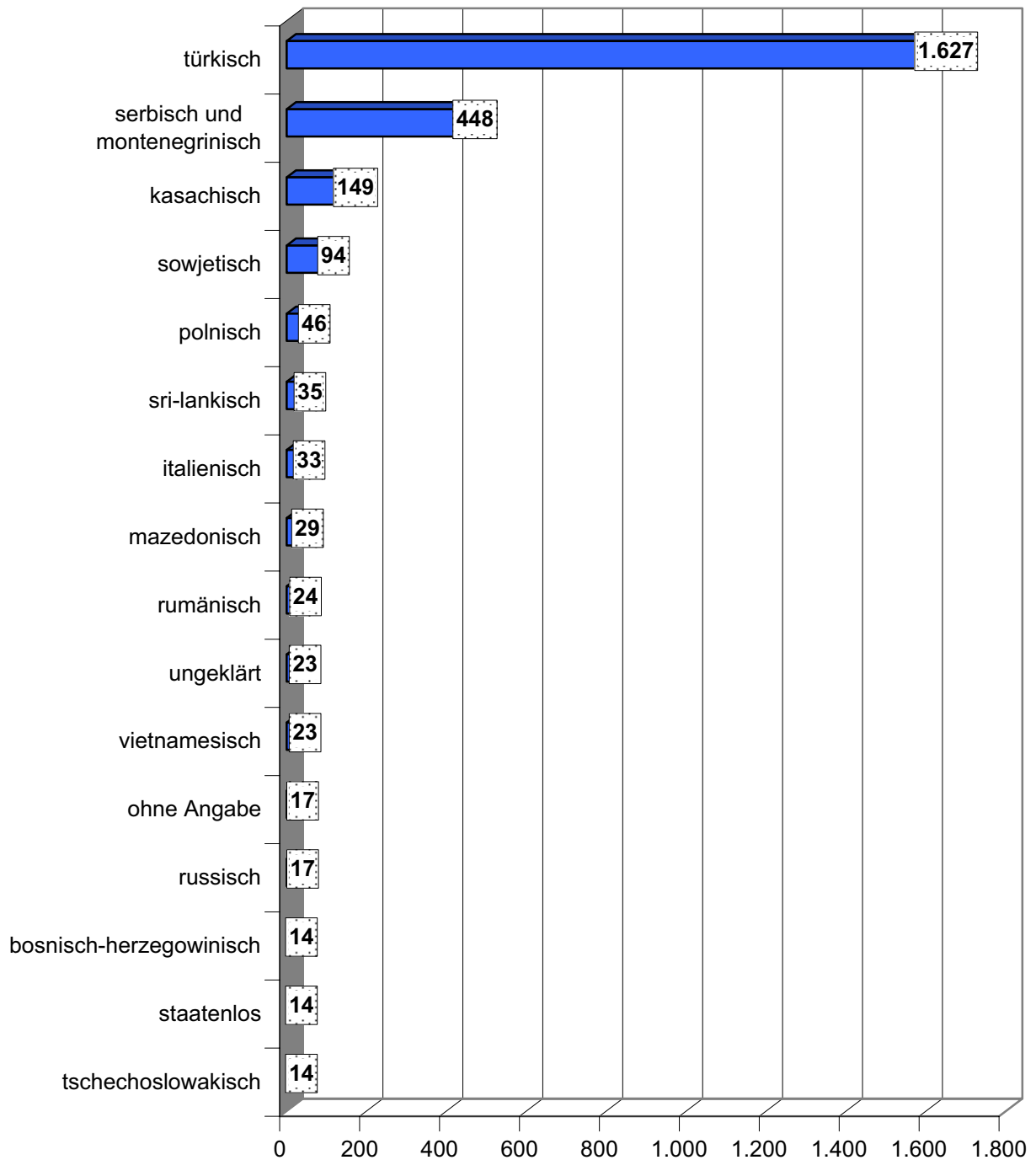
Deutsche mit weiterer Staatsangehörigkeit am 31.12.2012



**Eingebürgerte Deutsche nach früherer Staatsangehörigkeit
am 31.12.2012**

frühere Staatsangehörigkeit	Männer	Frauen	insgesamt
türkisch	828	799	1.627
serbisch und montenegrinisch	216	232	448
kasachisch	65	84	149
sowjetisch	40	54	94
polnisch	18	28	46
sri-lankisch	26	9	35
italienisch	12	21	33
mazedonisch	23	6	29
rumänisch	10	14	24
ungeklärt	9	14	23
vietnamesisch	13	10	23
ohne Angabe	8	9	17
russisch	8	9	17
bosnisch-herzegowinisch	7	7	14
staatenlos	8	6	14
tschechoslowakisch	6	8	14
alle übrigen	70	92	162
insgesamt	1.367	1.402	2.769

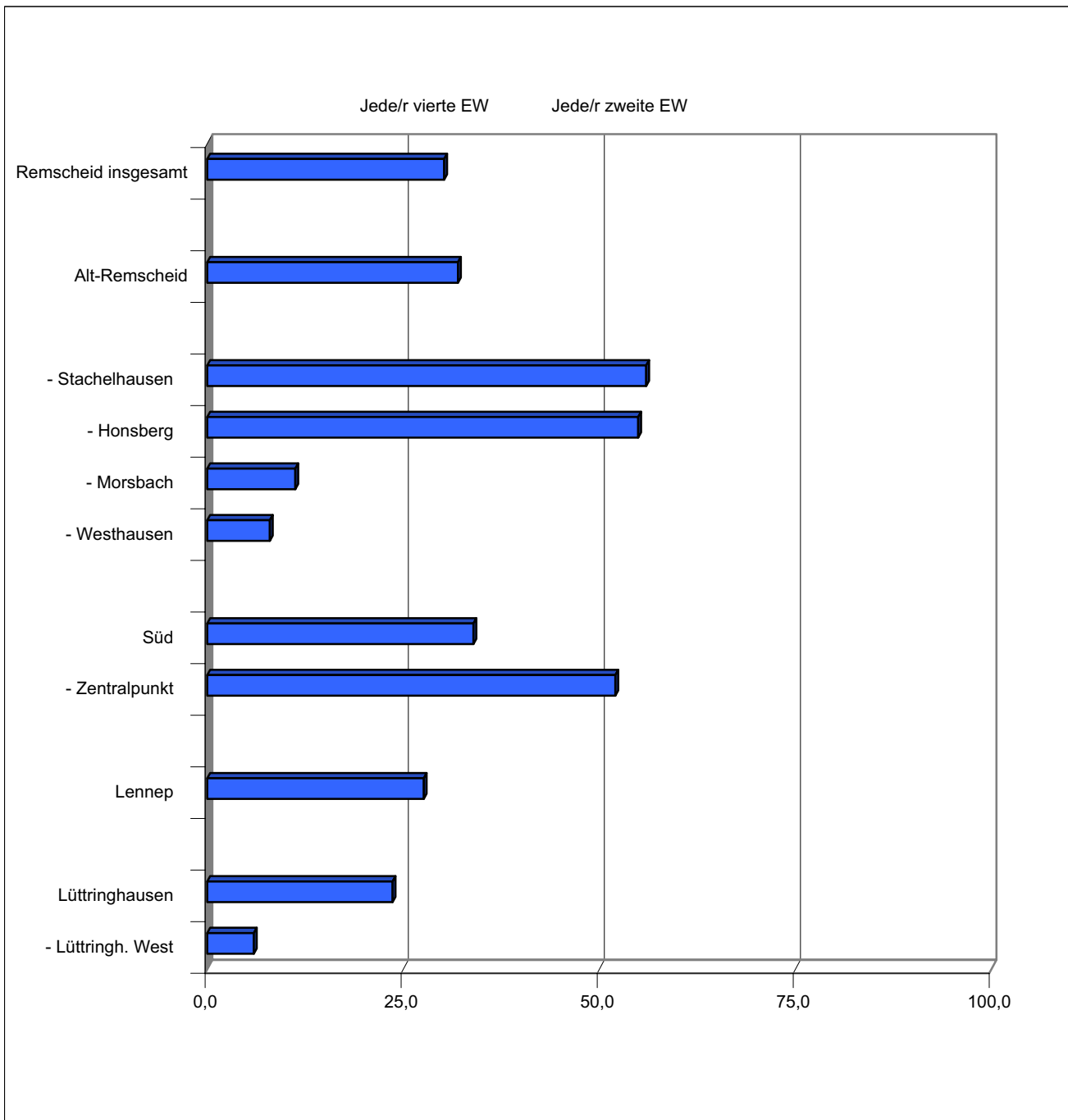
Eingebürgerte Deutsche nach früherer Staatsangehörigkeit am 31.12.2012



Einwohner/innen mit Migrationshintergrund in den Remscheider Stadtteilen

Stand 31.12.2012	alle Einwohner- /innen	darunter ...					alle Ew Migrations- hintergrund	Anteil in %
		Ausländer- /innen	Deutsche mit weiterer Nationalität	Eingebür- gerte ehem. Ausländer- /innen	Übrige			
Remscheid insgesamt	111.720	15.603	12.175	2.769	3.210	33.757	30,2	
1 Alt-Remscheid	47.420	7.883	4.688	1.388	1.200	15.159	32,0	
101 - Mitte	2.443	476	250	63	53	842	34,5	
102 - Nordstadt	4.308	839	482	118	109	1.548	35,9	
103 - Altstadt	2.036	532	241	81	49	903	44,4	
104 - Stachelhausen	3.818	1.253	531	217	136	2.137	56,0	
105 - Blumental	1.212	261	147	34	33	475	39,2	
106 - Honsberg	2.216	717	331	112	58	1.218	55,0	
107 - Stadtpark	3.047	460	300	84	83	927	30,4	
108 - Scheid	4.230	1.035	477	221	133	1.866	44,1	
201 - Hasten Mitte	2.030	273	161	37	49	520	25,6	
202 - Kratzberg	2.106	121	109	22	33	285	13,5	
203 - Haddenbach	3.455	246	200	37	71	554	16,0	
204 - Schöne Aussicht	2.383	242	194	58	69	563	23,6	
205 - Hölterfeld	2.569	253	215	47	58	573	22,3	
401 - Morsbach	1.086	46	57	8	11	122	11,2	
402 - Vieringhausen	2.582	303	208	75	54	640	24,8	
403 - Kremenholl	3.602	542	467	126	113	1.248	34,6	
404 - Reinshagen	3.419	251	292	46	79	668	19,5	
405 - Westhausen	878	33	26	2	9	70	8,0	
2 Süd	23.631	3.743	2.759	792	728	8.022	33,9	
301 - Zentralpunkt	5.844	1.708	847	303	183	3.041	52,0	
302 - Neuenkamp	2.224	347	348	94	77	866	38,9	
303 - Fichtenhöhe	3.339	472	587	135	124	1.318	39,5	
304 - Wüstenhagen	945	165	52	29	26	272	28,8	
305 - Bökerhöhe	647	36	21	4	7	68	10,5	
306 - Mixsiepen	3.252	429	370	108	112	1.019	31,3	
307 - Struck	2.171	197	151	41	59	448	20,6	
308 - Falkenberg	711	50	44	10	21	125	17,6	
309 - Bliedinghausen	3.099	274	279	60	85	698	22,5	
310 - Ehringhausen	1.399	65	60	8	34	167	11,9	
3 Lennep	24.259	2.340	3.115	368	875	6.698	27,6	
501 - Lennep Altstadt	1.062	151	85	13	29	278	26,2	
502 - Lennep Nord	2.774	159	184	22	64	429	15,5	
503 - Stadtgarten	2.494	219	335	34	79	667	26,7	
504 - Lennep Neustadt	3.219	609	325	66	98	1.098	34,1	
505 - Lennep West	1.131	213	106	18	40	377	33,3	
506 - Hackenberg	2.628	212	618	34	164	1.028	39,1	
507 - Henkelshof	3.129	156	370	53	135	714	22,8	
508 - Hasenberg	4.168	456	863	80	182	1.581	37,9	
509 - Trecknase	1.190	79	106	20	46	251	21,1	
510 - Grenzwall	459	21	19	3	3	46	10,0	
511 - Engelsburg	444	6	7	1	7	21	4,7	
512 - Bergisch Born Ost	807	22	47	12	3	84	10,4	
513 - Bergisch Born West	754	37	50	12	25	124	16,4	
4 Lüttringhausen	16.410	1.637	1.613	221	407	3.878	23,6	
601 - Lüttringh. Mitte	1.840	161	123	103	-57	330	17,9	
602 - Klausen	4.020	759	740	12	225	1.736	43,2	
603 - Großhülsberg	1.289	132	82	1	36	251	19,5	
604 - Garschagen	223	7	6	36	-34	15	6,7	
605 - Schmittenbusch	2.694	205	257	30	73	565	21,0	
606 - Stursberg	2.224	116	137	23	54	330	14,8	
607 - Dörrenberg	1.602	156	160	9	68	393	24,5	
608 - Goldenberg	1.120	65	81	7	22	175	15,6	
609 - Lüttringh. West	1.398	36	27		20	83	5,9	

Anteil der Migrationsbevölkerung in den Stadtbezirken und ausgewählten Stadtteilen am 31.12.2012

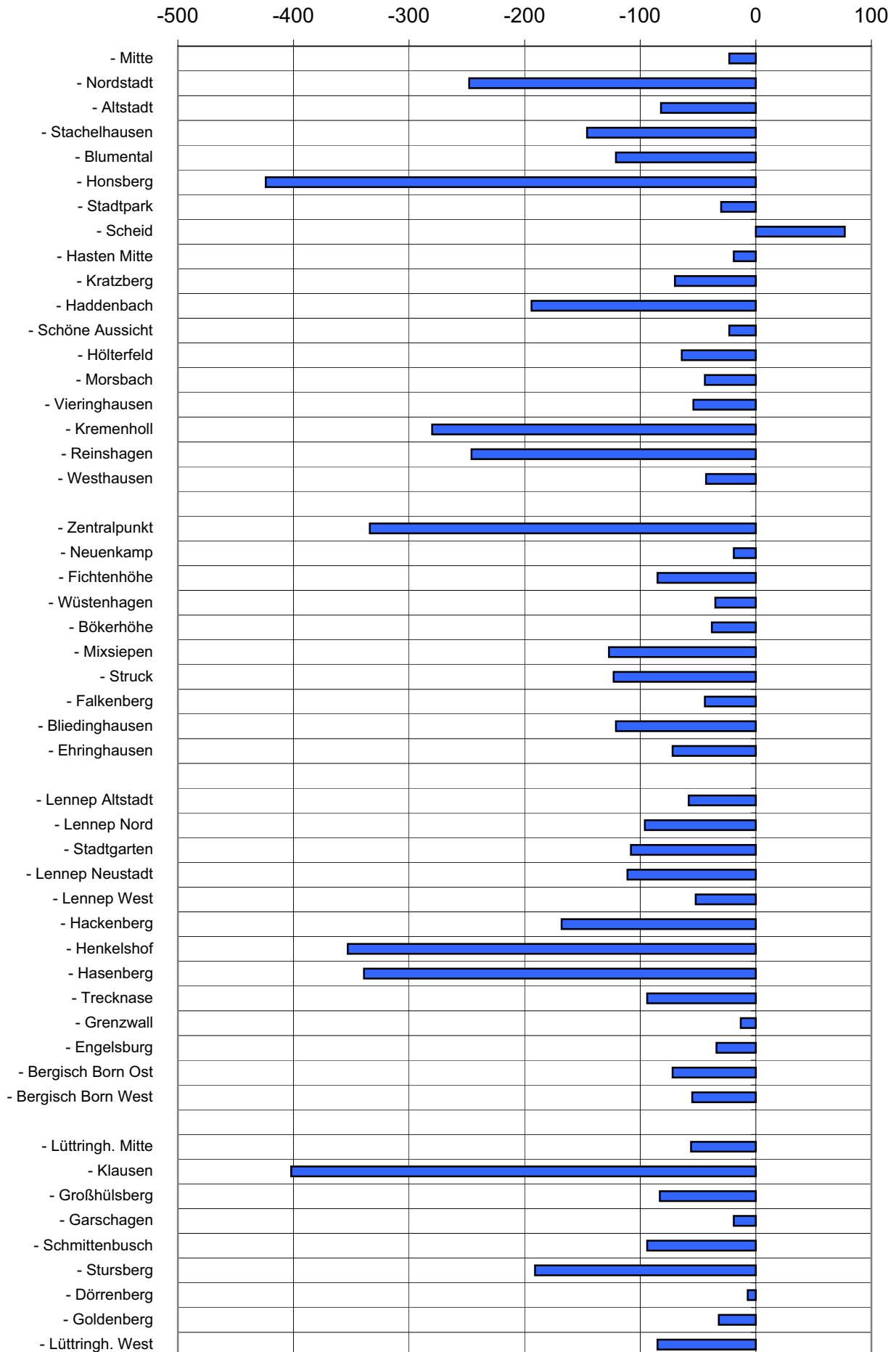


Migrationshintergrund:

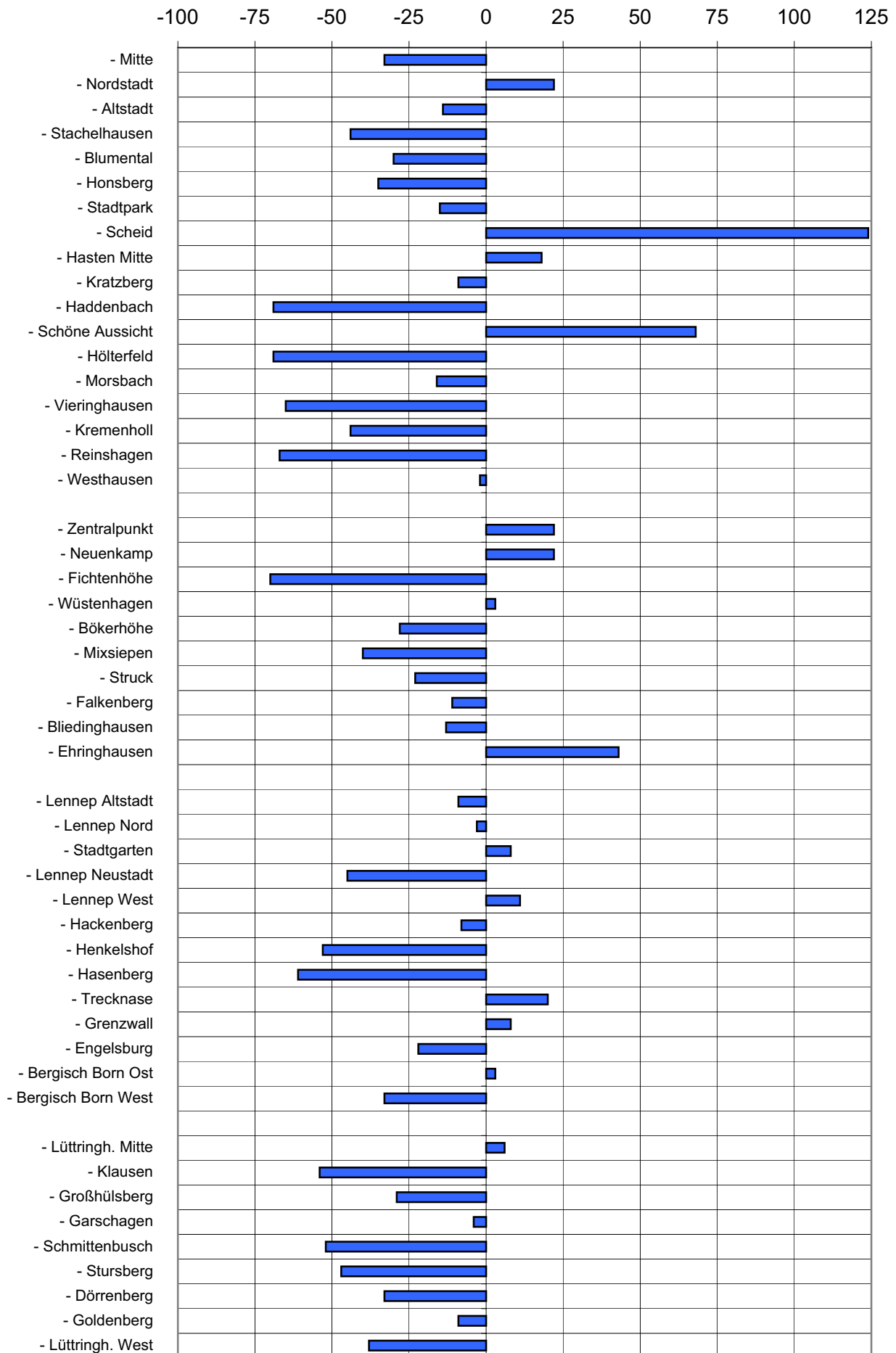
Als Person mit Migrationshintergrund wird hier verstanden,

- oder wer (als Ausländer) eine ausländische Staatsangehörigkeit besitzt
- oder wer neben der deutschen eine weitere Staatsangehörigkeit besitzt
- oder wer eingebürgert wurde
- oder wer im Ausland geboren wurde und nach 1949 zugewandert ist
- oder wer ein Elternteil hat, das eine ausländische Staatsangehörigkeit besitzt
- oder wer ein Elternteil hat, das im Ausland geboren wurde und nach 1949 zugewandert ist

Entwicklung der Einwohnerzahlen in den Stadtteilen vom 31.12.2007 bis zum 31.12.2012



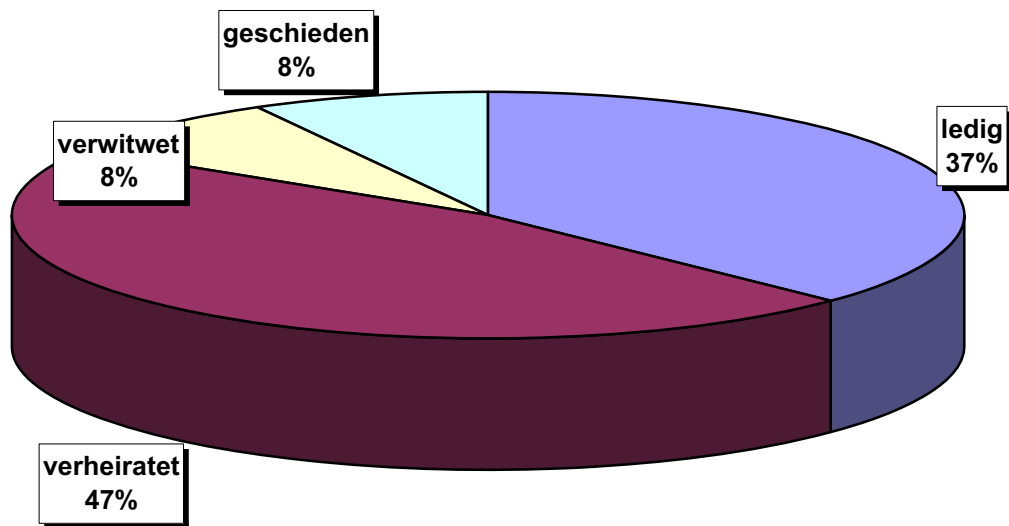
Entwicklung der Einwohnerzahlen in den Stadtteilen im Jahr 2012



Einwohner/innen Remscheids nach Familienstand

Stand 31.12.2012 Familienstand	Altersgruppe ...						
	0 - 17	18 - 24	25 - 34	35 - 49	50 - 64	65 u.ä.	insges.
ledig	18.242	8.606	6.642	4.823	2.082	937	41.332
verheiratet	.	496	5.167	15.872	16.701	13.950	52.186
Ehe aufgehoben
in eingetragener Lebenspartnerschaft	.	.	12	34	29	.	80
aufgehobene Lebenspartnerschaft	.	.	5	6	.	.	12
durch Tod aufgelöste Lebenspartnerschaft
verwitwet	.	.	13	190	1.134	7.632	8.969
geschieden	.	19	445	3.140	3.552	1.726	8.882
nicht bekannt	.	17	47	121	56	11	252
Summen	18.242	9.139	12.331	24.187	23.558	24.263	111.720
Anteil der Frauen absolut							
ledig	8.930	4.049	2.762	1.749	737	521	18.748
verheiratet	.	362	3.069	8.159	8.358	6.150	26.098
Ehe aufgehoben
in eingetragener Lebenspartnerschaft	.	.	8	18	14	.	41
aufgehobene Lebenspartnerschaft	7
durch Tod aufgelöste Lebenspartnerschaft
verwitwet	.	.	12	156	894	6.299	7.361
geschieden	.	14	281	1.735	1.826	1.079	4.935
nicht bekannt	.	11	15	33	16	6	81
Summen	8.930	4.437	6.150	11.853	11.847	14.056	57.273
Anteil der Frauen in %							
ledig	49,0%	47,0%	41,6%	36,3%	35,4%	55,6%	45,4%
verheiratet		73,0%	59,4%	51,4%	50,0%	44,1%	50,0%
Ehe aufgehoben							
in eingetragener Lebenspartnerschaft			66,7%	52,9%	48,3%		51,3%
aufgehobene Lebenspartnerschaft							58,3%
durch Tod aufgelöste Lebenspartnerschaft							
verwitwet			92,3%	82,1%	78,8%	82,5%	82,1%
geschieden		73,7%	63,1%	55,3%	51,4%	62,5%	55,6%
nicht bekannt		64,7%	31,9%	27,3%	28,6%	54,5%	32,1%
	49,0%	48,6%	49,9%	49,0%	50,3%	57,9%	51,3%

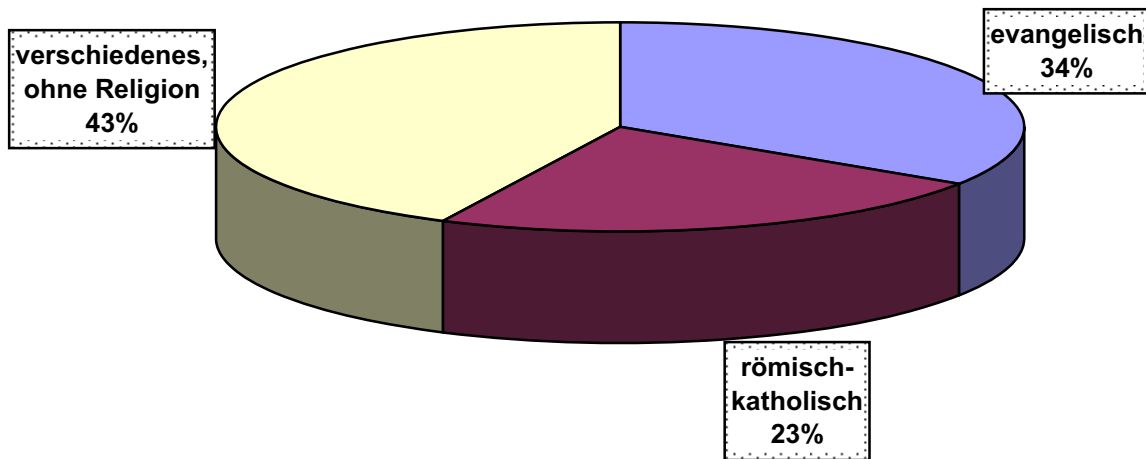
**Einwohner/innen Remscheids nach Familienstand
am 31.12.2012**



Einwohner/innen Remscheids nach Konfession

Stand 31.12.2012	Altersgruppe ...						
	0 - 17	18 - 24	25 - 34	35 - 49	50 - 64	65 u.ä.	insges.
Konfession							
evangelisch	4.658	3.453	3.787	7.358	7.324	11.688	38.268
römisch-katholisch	3.717	2.214	3.199	5.538	5.582	5.295	25.545
verschiedenes, ohne Religion	9.867	3.472	5.345	11.291	10.652	7.280	47.907
insgesamt	18.242	9.139	12.331	24.187	23.558	24.263	111.720
Anteil der Frauen							
evangelisch	2.343	1.737	1.916	4.142	4.165	7.657	21.960
römisch-katholisch	1.825	1.072	1.641	2.980	2.920	3.287	13.725
verschiedenes, ohne Religion	4.762	1.628	2.593	4.731	4.762	3.112	21.588
insgesamt	8.930	4.437	6.150	11.853	11.847	14.056	57.273
Anteil der Frauen in %							
evangelisch	50,3	50,3	50,6	56,3	56,9	65,5	57,4
römisch-katholisch	49,1	48,4	51,3	53,8	52,3	62,1	53,7
verschiedenes, ohne Religion	48,3	46,9	48,5	41,9	44,7	42,7	45,1

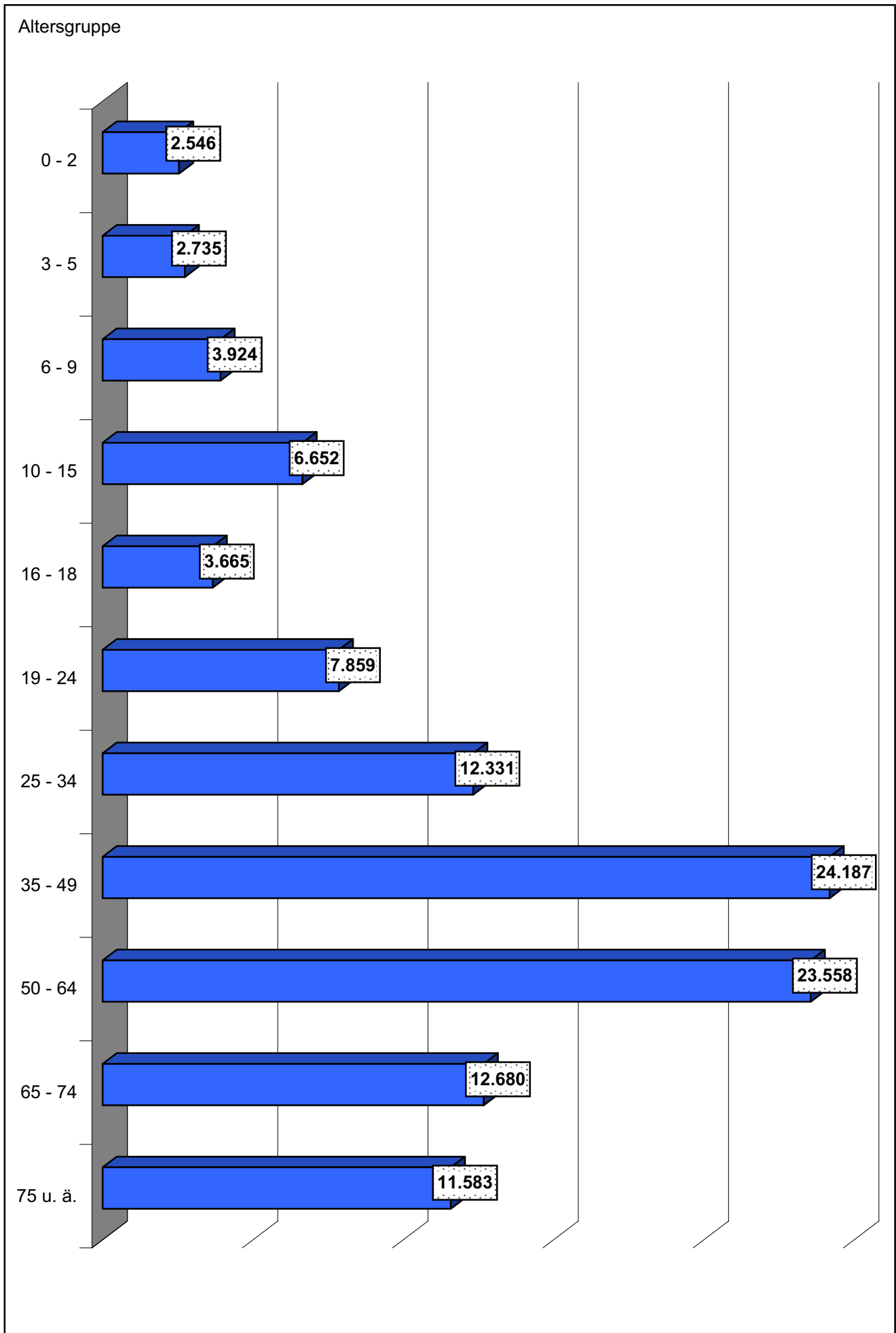
**Einwohner/innen Remscheid nach der Konfession
am 31.12.2012**



Einwohner/innen Remscheids nach Altersgruppen in den Stadtbezirken

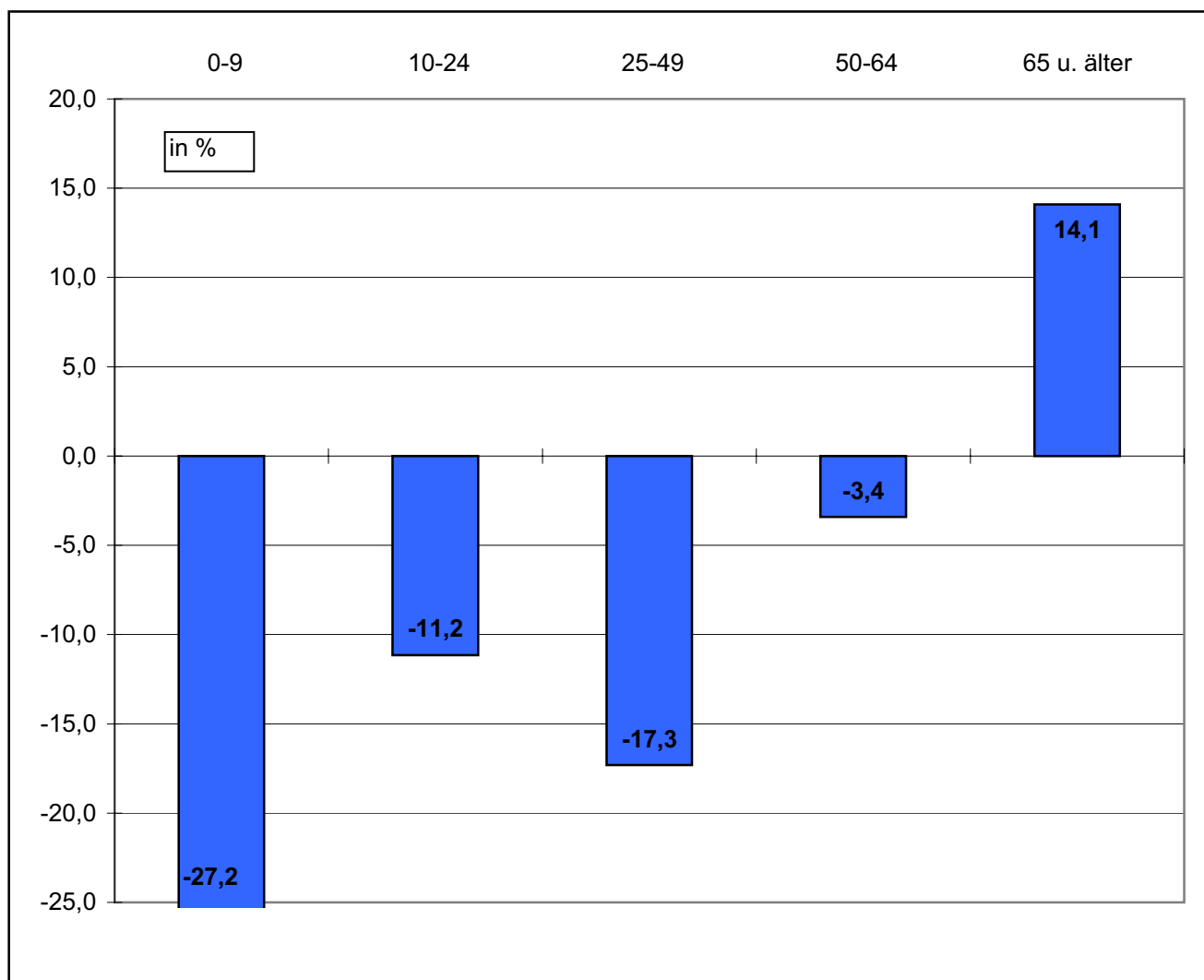
Stand 31.12.2012	Alt-Remscheid		Süd		Lennep		Lüttringhausen		Remscheid	
	Anzahl	in %	Anzahl	in %	Anzahl	in %	Anzahl	in %	Anzahl	in %
Gruppe ... Jahre										
0 - 2	1.101	2,3	571	2,4	518	2,1	356	2,2	2.546	2,3
3 - 5	1.201	2,5	591	2,5	567	2,3	376	2,3	2.735	2,4
6 - 9	1.625	3,4	880	3,7	868	3,6	551	3,4	3.924	3,5
10 - 15	2.712	5,7	1.480	6,3	1.474	6,1	986	6,0	6.652	6,0
16 - 18	1.518	3,2	797	3,4	809	3,3	541	3,3	3.665	3,3
19 - 24	3.490	7,4	1.605	6,8	1.696	7,0	1.068	6,5	7.859	7,0
25 - 34	5.590	11,8	2.655	11,2	2.444	10,1	1.642	10,0	12.331	11,0
35 - 49	10.338	21,8	5.176	21,9	5.084	21,0	3.589	21,9	24.187	21,6
50 - 64	9.650	20,4	4.901	20,7	5.351	22,1	3.656	22,3	23.558	21,1
65 - 74	5.234	11,0	2.591	11,0	2.881	11,9	1.974	12,0	12.680	11,3
75 u. ä.	4.961	10,5	2.384	10,1	2.567	10,6	1.671	10,2	11.583	10,4
insgesamt	47.420	100,0	23.631	100,0	24.259	100,0	16.410	100,0	111.720	100,0

Einwohner/innen Remscheids nach Altersgruppen am 31.12.2012



Entwicklung der Altersgruppen

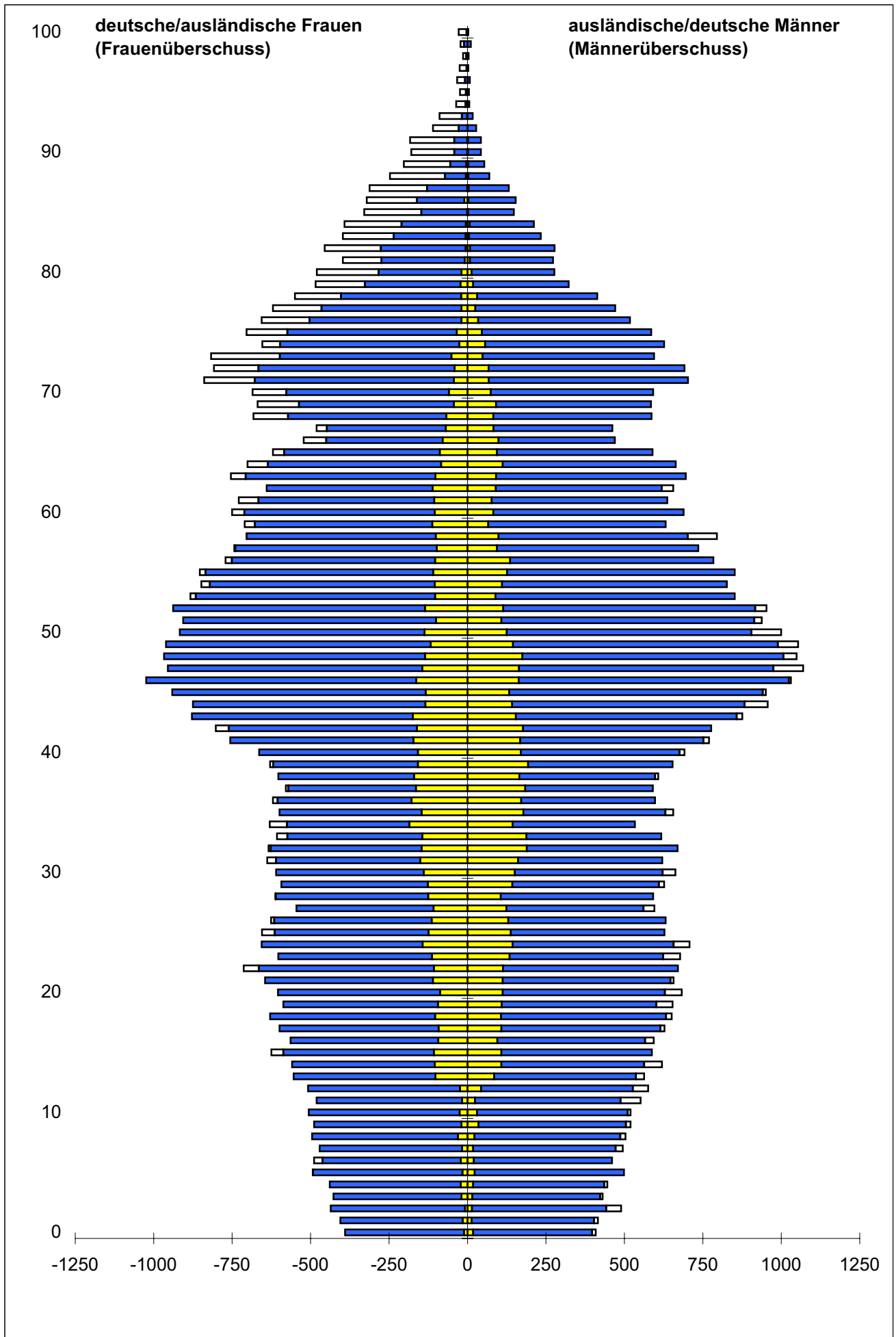
Stand 31.12. ... Gruppe ... Jahre	2000	2010	2011	2012	Veränderung seit 2000 Anzahl	Veränderung seit 2000 in %
0 - 2	3.526	2.667	2.608	2.546	-980	-27,8
3 - 5	3.694	2.887	2.807	2.735	-959	-26,0
6 - 9	5.418	4.087	3.999	3.924	-1.494	-27,6
10 - 15	8.502	6.963	6.773	6.652	-1.850	-21,8
16 - 18	3.891	3.901	3.799	3.665	-226	-5,8
19 - 24	8.064	8.176	8.014	7.859	-205	-2,5
25 - 34	16.686	12.262	12.231	12.331	-4.355	-26,1
35 - 49	27.472	25.644	24.936	24.187	-3.285	-12,0
50 - 64	24.390	22.484	23.070	23.558	-832	-3,4
65 - 74	11.940	13.641	13.121	12.680	740	6,2
75 u. ä.	9.326	10.815	11.181	11.583	2.257	24,2
insgesamt	122.909	113.527	112.539	111.720	-11.189	-9,1



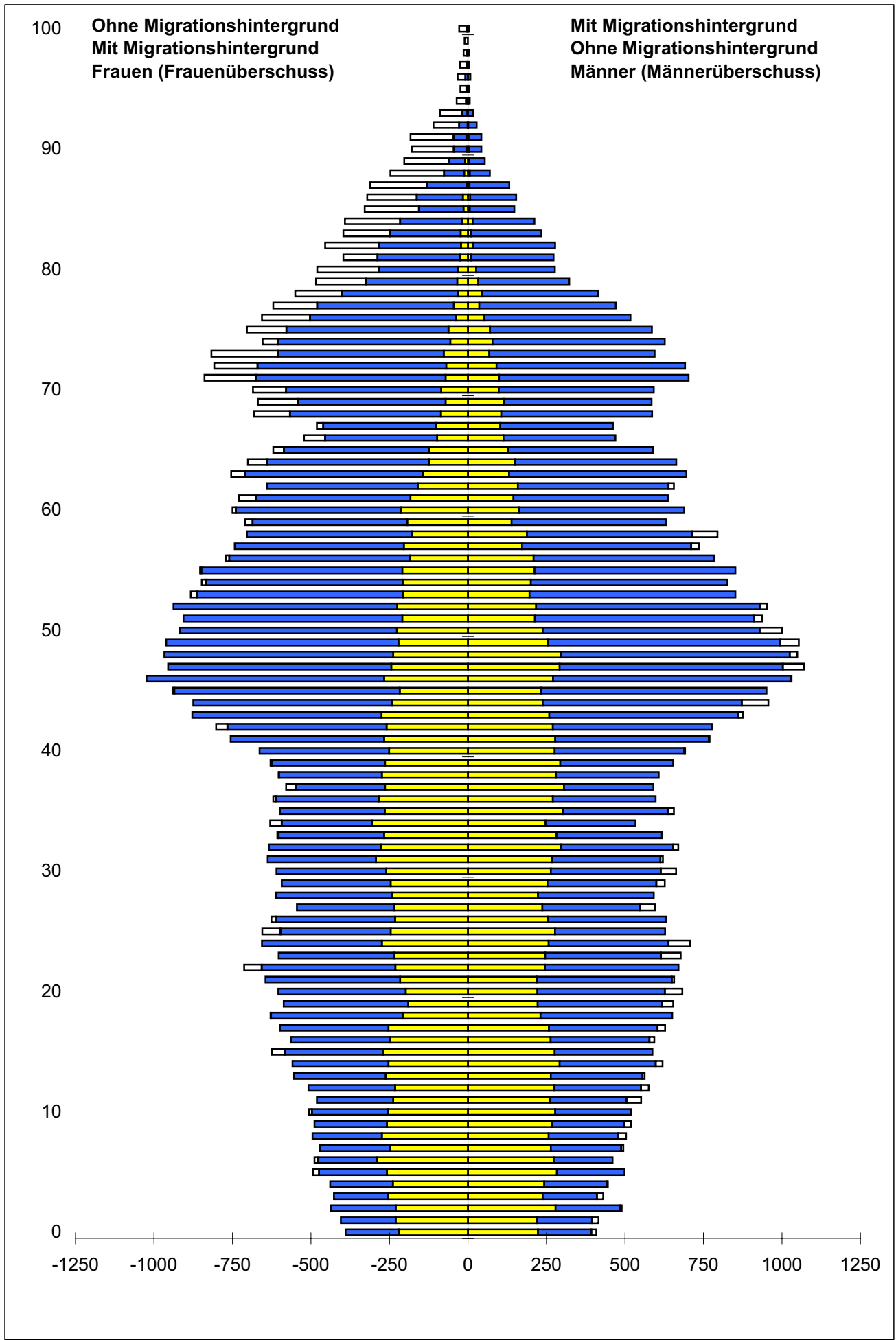
Einwohner/innen Remscheid's nach Alter

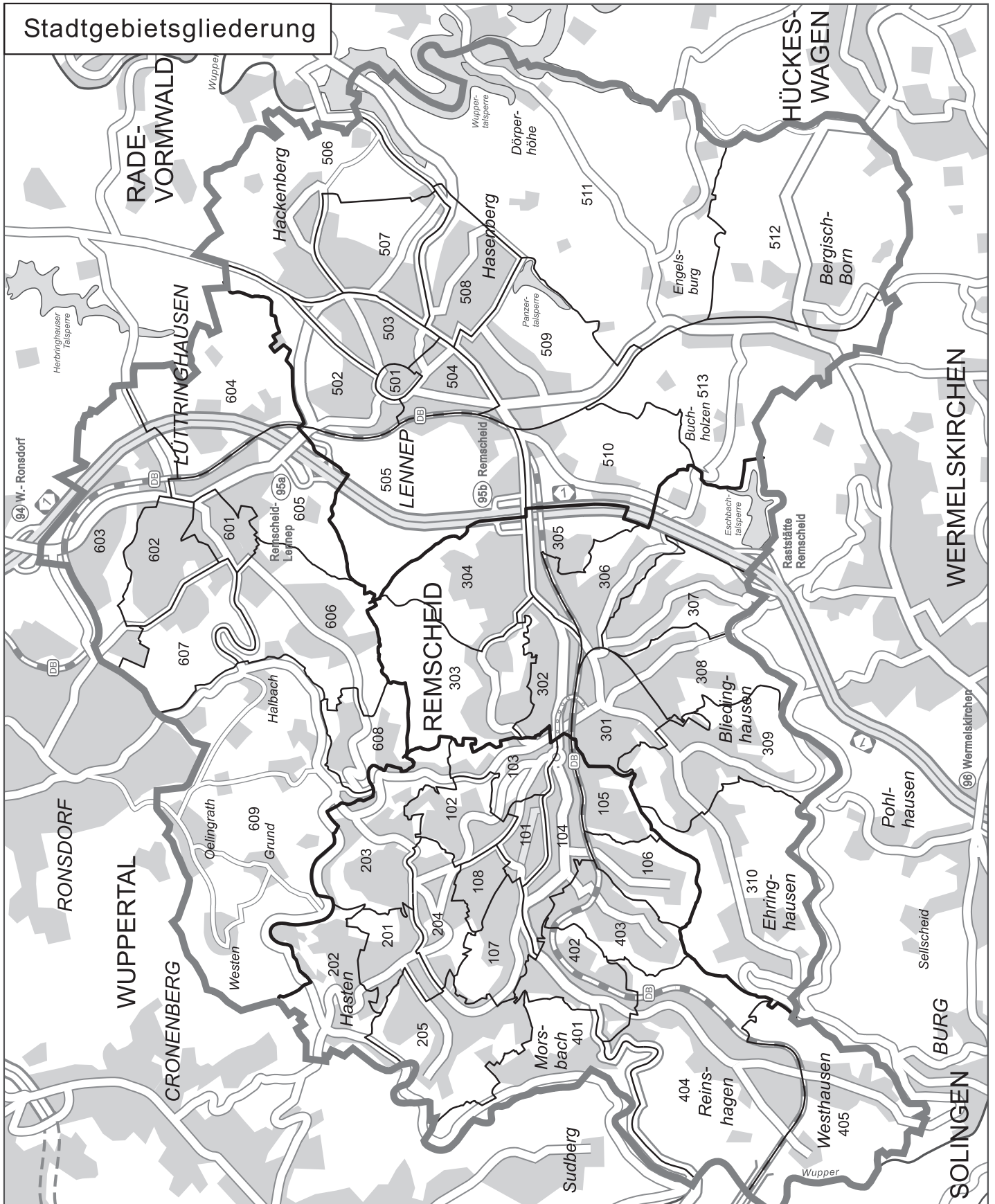
Stand 31.12.2012	Deutsche			Ausländer/innen			Einwohner/innen		
	Alter	Männer	Frauen	insges.	Männer	Frauen	insges.	Männer	Frauen
0	391	379	770	18	11	29	409	390	799
1	403	390	793	13	15	28	416	405	821
2	476	428	904	14	8	22	490	436	926
3	416	408	824	15	19	34	431	427	858
4	428	418	846	18	21	39	446	439	885
5	476	477	953	23	16	39	499	493	992
6	441	468	909	20	21	41	461	489	950
7	477	454	931	18	17	35	495	471	966
8	482	465	947	22	30	52	504	495	999
9	485	470	955	35	19	54	520	489	1.009
10	490	481	971	30	25	55	520	506	1.026
11	528	464	992	24	17	41	552	481	1.033
12	533	484	1.017	43	24	67	576	508	1.084
13	478	452	930	85	102	187	563	554	1.117
14	512	455	967	108	104	212	620	559	1.179
15	480	518	998	108	107	215	588	625	1.213
16	499	471	970	95	93	188	594	564	1.158
17	520	507	1.027	108	92	200	628	599	1.227
18	544	526	1.070	107	103	210	651	629	1.280
19	545	493	1.038	109	94	203	654	587	1.241
20	571	517	1.088	112	87	199	683	604	1.287
21	545	535	1.080	112	110	222	657	645	1.302
22	558	606	1.164	113	107	220	671	713	1.384
23	544	490	1.034	134	113	247	678	603	1.281
24	564	513	1.077	144	143	287	708	656	1.364
25	490	531	1.021	138	124	262	628	655	1.283
26	502	512	1.014	130	114	244	632	626	1.258
27	472	437	909	124	108	232	596	545	1.141
28	486	487	973	106	125	231	592	612	1.204
29	484	467	951	143	126	269	627	593	1.220
30	512	471	983	151	139	290	663	610	1.273
31	460	488	948	161	150	311	621	638	1.259
32	481	488	969	189	146	335	670	634	1.304
33	430	463	893	188	144	332	618	607	1.225
34	390	445	835	144	185	329	534	630	1.164
35	478	453	931	178	146	324	656	599	1.255
36	427	442	869	171	178	349	598	620	1.218
37	407	415	822	184	164	348	591	579	1.170
38	443	433	876	165	170	335	608	603	1.211
39	461	471	932	193	158	351	654	629	1.283
40	522	506	1.028	170	158	328	692	664	1.356
41	602	584	1.186	168	172	340	770	756	1.526
42	600	641	1.241	177	161	338	777	802	1.579
43	722	704	1.426	154	174	328	876	878	1.754
44	815	741	1.556	142	134	276	957	875	1.832
45	818	808	1.626	133	133	266	951	941	1.892
46	868	861	1.729	163	163	326	1.031	1.024	2.055
47	906	811	1.717	164	144	308	1.070	955	2.025
48	874	832	1.706	175	135	310	1.049	967	2.016
49	909	844	1.753	145	117	262	1.054	961	2.015
50	875	780	1.655	125	137	262	1.000	917	1.917
51	830	806	1.636	108	100	208	938	906	1.844
52	839	803	1.642	114	135	249	953	938	1.891
53	763	780	1.543	89	103	192	852	883	1.735
54	717	744	1.461	110	104	214	827	848	1.675
55	726	744	1.470	126	109	235	852	853	1.705
56	648	668	1.316	136	103	239	784	771	1.555
57	642	645	1.287	94	98	192	736	743	1.479
58	696	603	1.299	99	101	200	795	704	1.499
59	566	598	1.164	66	112	178	632	710	1.342
60	607	646	1.253	82	104	186	689	750	1.439
61	560	623	1.183	77	106	183	637	729	1.366
62	566	529	1.095	90	111	201	656	640	1.296
63	605	652	1.257	91	102	193	696	754	1.450
64	552	617	1.169	112	84	196	664	701	1.365
65	496	532	1.028	94	88	182	590	620	1.210
66	371	443	814	99	79	178	470	522	992
67	379	412	791	83	69	152	462	481	943
68	505	615	1.120	82	67	149	587	682	1.269
69	494	626	1.120	91	43	134	585	669	1.254
70	518	626	1.144	74	59	133	592	685	1.277
71	635	796	1.431	68	43	111	703	839	1.542
72	625	767	1.392	67	41	108	692	808	1.500
73	547	766	1.313	48	51	99	595	817	1.412
74	571	628	1.199	56	26	82	627	654	1.281
75	540	670	1.210	46	34	80	586	704	1.290
76	484	637	1.121	34	19	53	518	656	1.174
77	446	601	1.047	25	19	44	471	620	1.091
78	383	530	913	31	20	51	414	550	964
79	305	462	767	18	22	40	323	484	807
80	264	461	725	13	19	32	277	480	757
81	265	388	653	8	9	17	273	397	670
82	270	449	719	8	6	14	278	455	733
83	229	391	620	5	6	11	234	397	631
84	205	387	592	7	5	12	212	392	604
85	146	328	474	2	1	3	148	329	477
86	151	311	462	3	10	13	154	321	475
87	128	311	439	4	1	5	132	312	444
88	67	242	309	3	5	8	70	247	317
89	51	199	250	3	4	7	54	203	257
90	41	178	219	2	1	3	43	179	222
91	41	182	223	2	1	3	43	183	226
92	28	110	138			0	28	110	138
93	17	88	105		1	1	17	89	106
94	6	36	42			0	6	36	42
95	5	24	29			0	5	24	29
96	8	33	41			0	8	33	41
97	3	25	28			0	3	25	28
98	4	14	18			0	4	14	18
99		11	11			0	0	11	11
100 u. ä.	3	28	31			0	3	28	31
insgesamt	46.368	49.749	96.117	8.079	7.524	15.603	54.447	57.273	111.720

Einwohner/innen Remscheids nach Alter am 31.12.2012



Einwohner/innen Remscheids nach Alter am 31.12.2012





Stadt Remscheid

Die Oberbürgermeisterin

Stadtentwicklung, Wirtschaftsförderung und Liegenschaften

Statistikstelle

Ludwigstrasse 14

42853 Remscheid

Weitere Veröffentlichungen zum Download unter www.remscheid.de:

Statistisches Jahrbuch**Remscheider Einwohner/innen am 31. Dezember ...**

Bestand nach Stadtbezirken/-teilen, Alter, Nationalität etc.

Eheschließungen, Geburten, Sterbefälle und Einbürgerungen**Wanderungsbewegung**

inner-, und außerstädtische Zu- und Fortzüge nach Alter, Nationalität, Herkunfts- und Zielorten

Remscheid im Städtevergleich

Informationen zu zehn ausgewählten kreisfreien Städten zu den Themen: Gemeindefinanzen, Erwerbstätigkeit und Wirtschaft

Aktuelle Remscheider Wirtschaftsdaten

Umfassende Information über aktuelle Wirtschaftsdaten aus versch. Quellen

Bevölkerungsprognose 2005 - 2025

Vorausschätzung der Remscheider Bevölkerung -

Bundestagswahl 2009

Ergebnis für Remscheid und Wahlkreis 104 - Solingen - Remscheid - Wuppertal II

Europawahl 2009 - Ergebnis für Remscheid**Kommunalwahl 2009**

Ergebnis der Wahl des Oberbürgermeisters, der Oberbürgermeisterin - Rates - Bezirksvertretungen - Ausschuss für Migrationsfragen

Landtagswahl 2012 - Ergebnis für Remscheid**Arbeitslose in Remscheid**

nach Stadtteilen am 31.12.

Versicherungspflichtig Beschäftigte in Remscheid

nach Stadtteilen

Statistikatlas**Remscheider Stadtteile im Vergleich****Demografiemonitoring Stadt Remscheid**